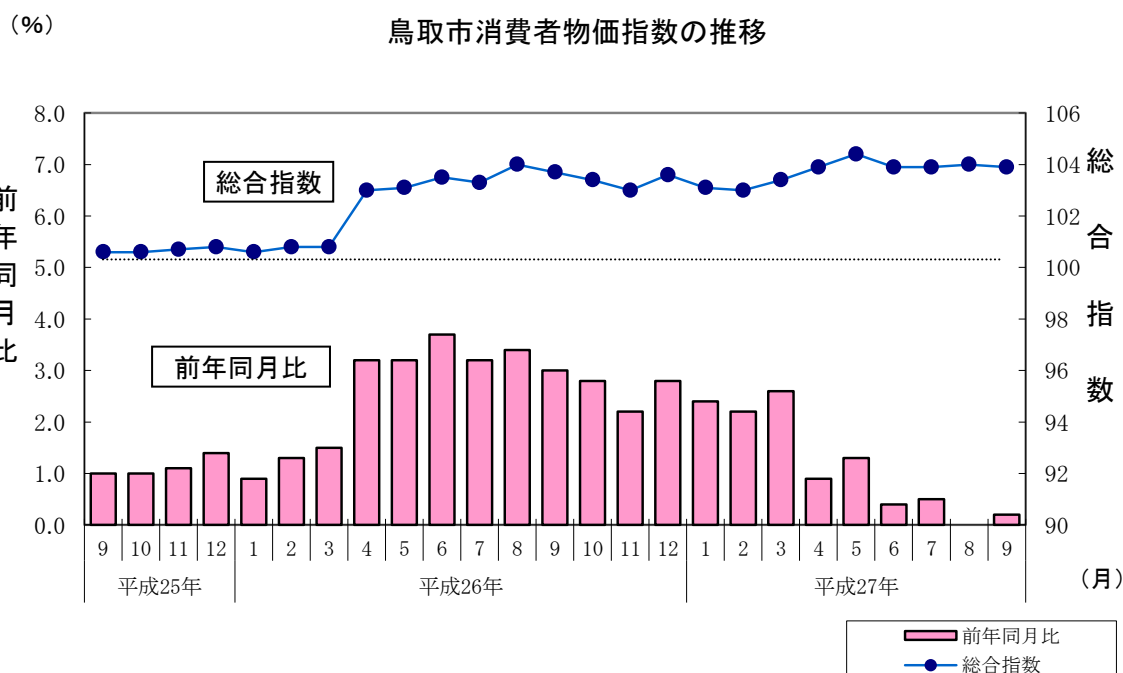


平成27年9月 鳥取市消費者物価指数

(平成22年=100)

総合指数	103.9
前月比	(-) 0.1%
前年同月比	(+) 0.2%

- 1) 指数値は、端数処理後（小数第2位を四捨五入）の数値である。
- 2) 変化率、寄与度は、端数処理前の指数値を用いて計算しているため、公表された指数値を用いて計算した値とは一致しない場合がある。
- 3) 総務省統計局「小売物価統計調査」の調査票情報を独自集計したものである。



鳥取県地域振興部統計課

1 概況

平成27年9月の鳥取市の消費者物価指数は、総合で103.9（平成22年＝100）となり、前月比は0.1%の下落、前年同月比は0.2%の上昇となった。

前月比の変動に寄与した要因は、教養娯楽、交通・通信の下落、前年同月比の変動に寄与した要因は、食料、教養娯楽の上昇である。

2 前月からの動き

(1) 上昇に寄与した主な費目(10大費目)

	前月比		このうち、主な費目(中分類)		前月比	
	寄与度			寄与度	寄与度	
被服及び履物	5.7%	(0.22)	衣	料*	8.4%	(0.14)

(2) 下落に寄与した主な費目(10大費目)

	前月比		このうち、主な費目(中分類)		前月比	
	寄与度			寄与度	寄与度	
教養娯楽	-1.5%	(-0.15)	教養娯楽サービス*		-2.6%	(-0.15)
交通・通信	-0.9%	(-0.12)	交	通*	-4.3%	(-0.07)

※費目中の主な品目

- ・衣 料 … 女兒スカート等
- ・教養娯楽サービス … 宿泊料等
- ・交 通 … 航空運賃等

3 前年同月との比較

(1) 上昇に寄与した主な費目(10大費目)

	前年同月比		このうち、主な費目(中分類)		前年同月比	
	寄与度			寄与度	寄与度	
食料	2.9%	(0.80)	調理食品*		5.7%	(0.18)
教養娯楽	1.0%	(0.10)	教養娯楽用耐久財*		9.2%	(0.08)

(2) 下落に寄与した主な費目(10大費目)

	前年同月比		このうち、主な費目(中分類)		前年同月比	
	寄与度			寄与度	寄与度	
光熱・水道	-5.6%	(-0.47)	ガス代*		-8.0%	(-0.17)
交通・通信	-3.2%	(-0.46)	自動車等関係費*		-6.0%	(-0.54)

※費目中の主な品目

- ・調理食品 … 冷凍調理コロッケ、すし(弁当)等
- ・教養娯楽用耐久財 … テレビ等
- ・ガス代 … 都市ガス代、プロパンガス
- ・自動車等関係費 … ガソリン等

平成27年9月鳥取市消費者物価指数

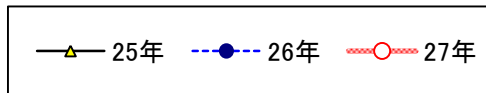
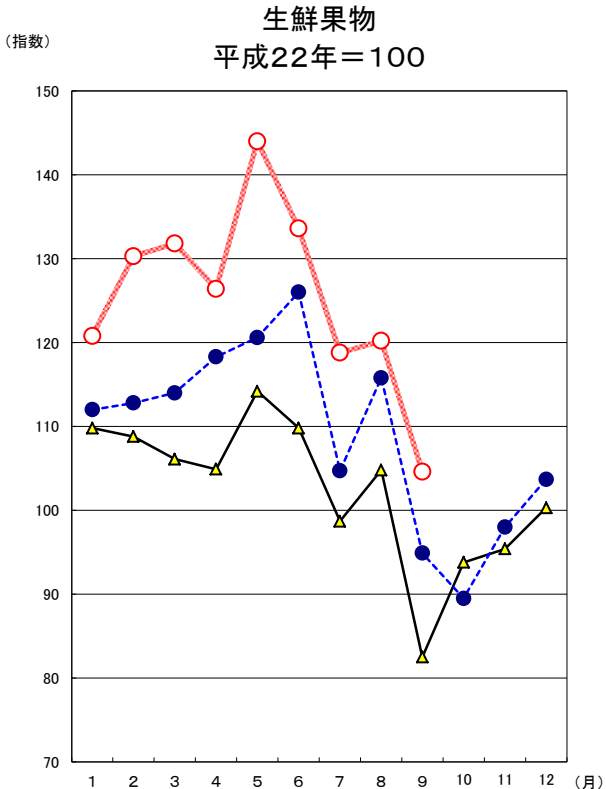
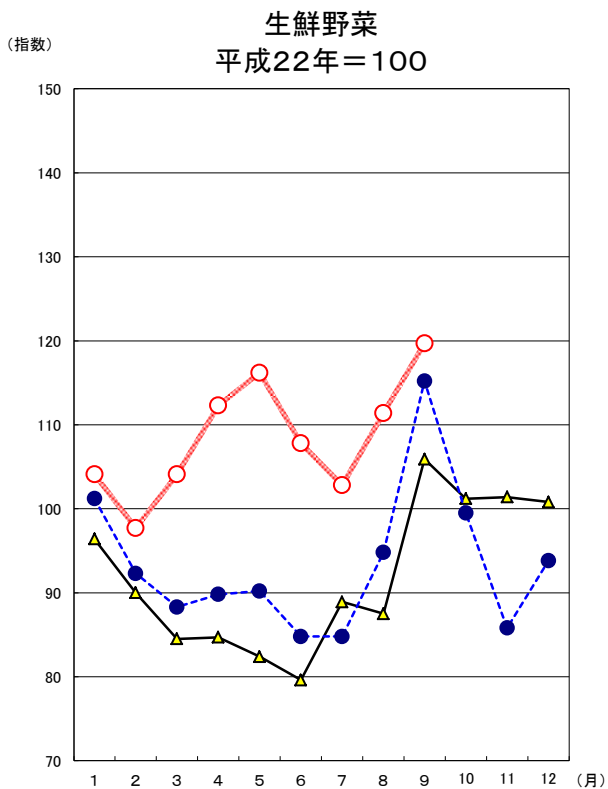
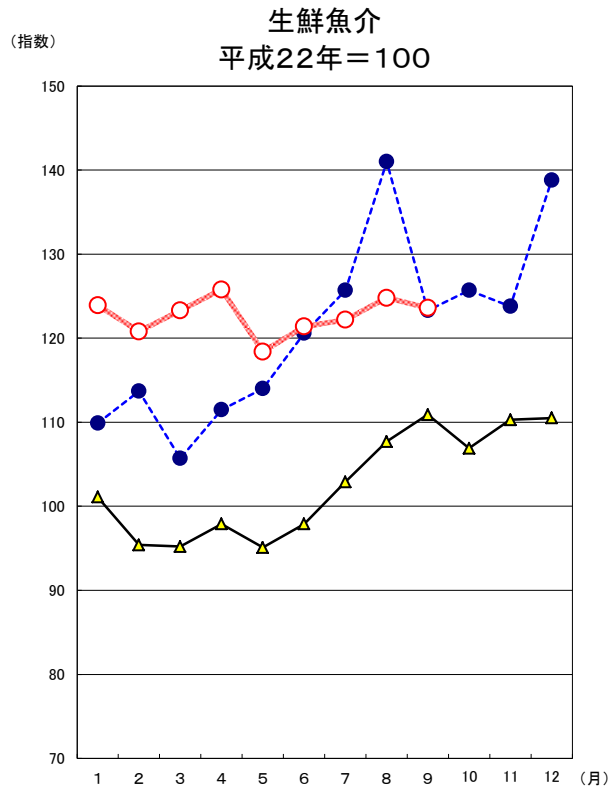
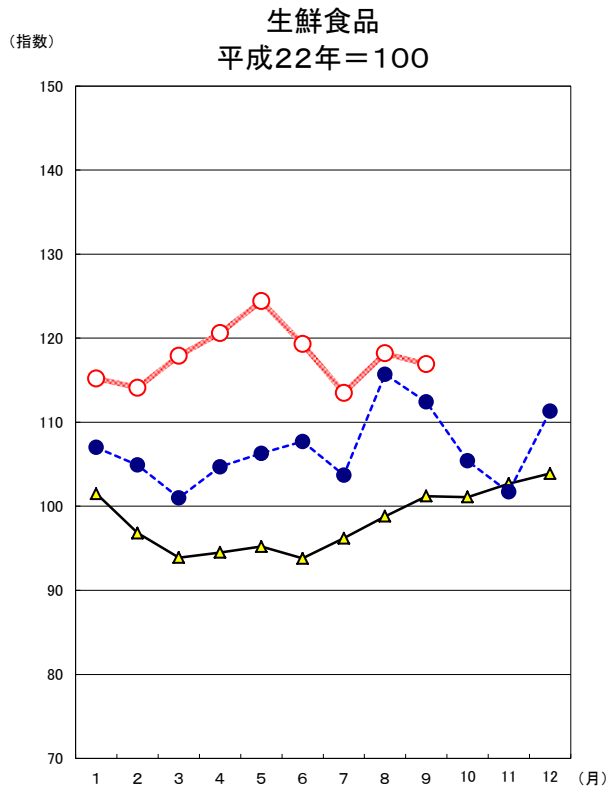
平成22年=100

費目	指数	前月比 (%)	前月比 寄与度	前年同月比 (%)	前年同月比 寄与度
総合	103.9	-0.1		0.2	
食料	109.0	-0.1	-0.04	2.9	0.80
穀類	106.8	0.9	0.02	2.1	0.05
魚介類	115.6	-0.9	-0.03	0.1	0.00
肉類	107.5	0.2	0.00	4.0	0.09
乳卵類	111.4	0.1	0.00	2.8	0.04
野菜・海藻	117.1	4.2	0.12	3.6	0.11
果物	105.9	-12.4	-0.18	10.5	0.12
油脂・調味料	102.0	0.9	0.01	0.2	0.00
菓子類	107.5	-0.9	-0.02	2.4	0.06
調理食品	117.5	0.5	0.01	5.7	0.18
飲料	99.8	1.7	0.02	1.5	0.02
酒類	98.5	-0.3	0.00	-1.2	-0.02
外食	106.1	0.0	0.00	3.1	0.16
住居	98.3	0.0	-0.01	0.0	0.00
家賃	97.6	0.0	0.00	-0.2	-0.04
設備修繕・維持	106.3	-0.5	-0.01	2.1	0.04
光熱・水道	109.7	-0.9	-0.07	-5.6	-0.47
電気代	111.9	-0.7	-0.03	-4.0	-0.15
ガス代	106.3	-1.8	-0.04	-8.0	-0.17
他の光熱	112.6	-1.9	-0.01	-23.0	-0.15
上下水道料	108.6	0.0	0.00	0.0	0.00
家具・家事用品	100.5	0.4	0.01	3.1	0.09
家庭用耐久財	89.0	1.0	0.01	5.0	0.04
室内装備品	69.1	-1.9	0.00	-6.9	-0.01
寝具類	127.8	0.0	0.00	0.5	0.00
家事雑貨	121.6	0.3	0.00	7.0	0.05
家事用消耗品	100.1	0.8	0.01	1.3	0.01
家事サービス	101.3	0.0	0.00	-0.7	0.00
被服及び履物	102.6	5.7	0.22	0.3	0.01
衣料	107.3	8.4	0.14	-0.3	-0.01
シャツ・セーター・下着類	99.9	7.5	0.08	-1.1	-0.01
履物類	94.2	0.0	0.00	5.7	0.03
他の被服類	98.6	0.7	0.00	1.0	0.00
被服関連サービス	104.8	0.6	0.00	0.2	0.00
保健医療	100.5	0.4	0.02	1.4	0.06
医薬品・健康保持用摂取品	104.1	0.8	0.01	3.9	0.05
保健医療用品・器具	92.1	0.8	0.01	-1.2	-0.01
保健医療サービス	101.4	0.0	0.00	0.7	0.01
交通・通信	103.3	-0.9	-0.12	-3.2	-0.46
交通	108.6	-4.3	-0.07	0.8	0.01
自動車等関係費	104.1	-0.6	-0.05	-6.0	-0.54
通信	99.8	0.0	0.00	1.6	0.06
教育	97.9	0.0	0.00	1.2	0.03
授業料等	98.9	0.0	0.00	1.8	0.03
教科書・学習参考教材	110.0	0.0	0.00	1.5	0.00
補習教育	95.6	0.0	0.00	0.0	0.00
教養娯楽	99.9	-1.5	-0.15	1.0	0.10
教養娯楽用耐久財	80.3	3.9	0.04	9.2	0.08
教養娯楽用品	101.4	-1.5	-0.03	0.0	0.00
書籍・他の印刷物	104.9	-0.1	0.00	0.7	0.01
教養娯楽サービス	102.5	-2.6	-0.15	0.1	0.01
諸雑費	110.5	0.5	0.03	1.2	0.07
理美容サービス	102.7	0.0	0.00	-0.1	0.00
理美容用品	101.3	2.7	0.03	2.8	0.03
身の回り用品	123.9	-0.5	0.00	6.8	0.04
たばこ	131.6	0.0	0.00	0.1	0.00
他の諸雑費	112.1	0.0	0.00	0.0	0.00

鳥取市生鮮食品指数

平成22年=100

年月	生 鮮 食 品			生 鮮 魚 介			生 鮮 野 菜			生 鮮 果 物		
	指 数	前月比 (%)	前年 (同月) 比 (%)	指 数	前月比 (%)	前年 (同月) 比 (%)	指 数	前月比 (%)	前年 (同月) 比 (%)	指 数	前月比 (%)	前年 (同月) 比 (%)
ウエ卜	446			147			178			120		
	年 別											
21年	95.7	-4.6		102.9	-11.7		91.6	0.8		92.7	-1.3	
22年	100.0	4.5		100.0	-2.8		100.0	9.1		100.0	7.9	
23年	99.4	-0.6		100.8	0.8		97.0	-3.1		101.1	1.1	
24年	98.0	-1.4		103.6	2.8		91.7	-5.4		100.4	-0.7	
25年	98.3	0.3		102.7	-0.9		91.9	0.2		102.4	2.0	
26年	106.8	8.7		121.1	18.0		93.4	1.6		109.2	6.6	
	月 別											
25/9	101.2	2.4	13.9	110.9	3.0	8.8	105.9	21.0	30.3	82.5	-21.3	-2.1
10	101.1	-0.1	11.6	106.9	-3.6	5.5	101.2	-4.4	18.9	93.8	13.7	9.8
11	102.7	1.6	12.1	110.3	3.2	7.7	101.4	0.2	17.9	95.4	1.8	9.8
12	103.9	1.1	8.0	110.5	0.2	2.1	100.8	-0.6	14.0	100.3	5.1	7.9
26/1	107.0	3.0	5.4	109.9	-0.5	8.8	101.2	0.3	5.0	112.0	11.7	2.0
2	104.9	-2.0	8.3	113.7	3.4	19.2	92.3	-8.8	2.5	112.8	0.7	3.7
3	101.0	-3.7	7.6	105.7	-7.0	11.0	88.3	-4.3	4.5	114.0	1.0	7.4
4	104.7	3.6	10.7	111.5	5.5	13.9	89.8	1.7	6.1	118.3	3.7	12.7
5	106.3	1.5	11.7	114.0	2.3	19.9	90.2	0.4	9.4	120.6	2.0	5.6
6	107.7	1.4	14.9	120.6	5.7	23.2	84.8	-6.0	6.5	126.0	4.5	14.7
7	103.7	-3.8	7.8	125.7	4.2	22.2	84.8	0.0	-4.6	104.7	-16.9	6.0
8	115.7	11.6	17.1	141.0	12.2	31.0	94.8	11.7	8.3	115.8	10.6	10.5
9	112.4	-2.9	11.0	123.3	-12.6	11.2	115.2	21.6	8.8	94.9	-18.0	15.0
10	105.4	-6.2	4.3	125.7	2.0	17.6	99.5	-13.6	-1.7	89.5	-5.7	-4.6
11	101.7	-3.6	-1.0	123.8	-1.5	12.3	85.8	-13.7	-15.4	98.0	9.6	2.7
12	111.3	9.5	7.2	138.8	12.1	25.6	93.8	9.3	-7.0	103.7	5.8	3.4
27/1	115.2	3.4	7.6	123.9	-10.8	12.7	104.1	11.0	2.9	120.8	16.5	7.8
2	114.1	-0.9	8.8	120.8	-2.5	6.3	97.7	-6.2	5.9	130.3	7.8	15.4
3	117.9	3.3	16.8	123.3	2.0	16.6	104.1	6.5	17.9	131.8	1.2	15.6
4	120.6	2.3	15.2	125.8	2.1	12.8	112.3	7.9	25.0	126.4	-4.1	6.9
5	124.4	3.2	17.1	118.4	-5.9	3.8	116.2	3.5	28.9	144.0	14.0	19.4
6	119.3	-4.2	10.7	121.4	2.6	0.7	107.8	-7.2	27.1	133.6	-7.2	6.0
7	113.5	-4.8	9.5	122.2	0.7	-2.7	102.8	-4.7	21.1	118.8	-11.1	13.5
8	118.2	4.1	2.2	124.8	2.1	-11.5	111.4	8.4	17.5	120.2	1.1	3.8
9	116.9	-1.1	4.0	123.6	-1.0	0.3	119.7	7.5	3.9	104.6	-13.0	10.2



鳥取市 10 大費目指数

平成22年=100

年月	総合			食料			住居			光熱・水道			家具・家事用品			被服及び履物		
	指数	前月比 (%)	前年 (同月) 比 (%)	指数	前月比 (%)	前年 (同月) 比 (%)	指数	前月比 (%)	前年 (同月) 比 (%)	指数	前月比 (%)	前年 (同月) 比 (%)	指数	前月比 (%)	前年 (同月) 比 (%)	指数	前月比 (%)	前年 (同月) 比 (%)
ウヱト	10000			2667			2081			756			329			417		
21年	101.1	-1.3		100.5	0.3		102.5	0.0		99.9	-4.4		106.9	-2.7		99.0	2.5	
22年	100.0	-1.1		100.0	-0.5		100.0	-2.4		100.0	0.1		100.0	-6.4		100.0	1.0	
23年	99.8	-0.2		99.8	-0.2		99.1	-0.9		103.3	3.3		97.3	-2.8		99.2	-0.8	
24年	99.9	0.1		99.6	-0.1		98.7	-0.4		107.4	4.0		97.6	0.3		99.5	0.3	
25年	100.1	0.2		99.8	0.2		98.4	-0.3		109.6	2.0		95.5	-2.1		100.4	0.9	
26年	102.7	2.6		103.9	4.2		98.4	0.0		114.6	4.6		98.0	2.7		101.0	0.6	
26/9	103.7	-0.3	3.0	105.8	-0.3	5.2	98.4	0.0	0.0	116.2	-0.2	4.5	97.5	-1.2	2.9	102.3	3.4	1.3
10	103.4	-0.3	2.8	104.7	-1.1	4.2	98.5	0.1	0.2	115.8	-0.3	4.4	97.8	0.3	2.9	101.8	-0.5	0.9
11	103.0	-0.4	2.2	104.0	-0.7	3.3	98.4	-0.1	0.0	115.3	-0.4	4.0	98.0	0.2	1.7	102.3	0.6	1.9
12	103.6	0.6	2.8	106.3	2.2	5.3	98.4	0.0	0.0	115.2	-0.1	4.1	97.7	-0.3	2.8	102.5	0.2	1.9
27/1	103.1	-0.4	2.4	106.6	0.3	5.1	98.4	0.0	0.1	114.3	-0.8	3.0	99.0	1.3	5.7	99.3	-3.1	0.2
2	103.0	-0.1	2.2	106.9	0.3	5.5	98.4	0.0	0.0	113.8	-0.5	2.5	98.5	-0.5	1.3	99.0	-0.3	0.7
3	103.4	0.4	2.6	107.4	0.4	6.3	98.4	0.0	0.0	114.2	0.3	2.5	99.4	0.9	2.6	98.3	-0.8	-1.1
4	103.9	0.4	0.9	108.4	0.9	4.4	98.3	-0.1	-0.1	113.8	-0.3	1.2	103.1	3.7	1.5	100.8	2.6	-1.2
5	104.4	0.6	1.3	109.5	1.1	5.6	98.5	0.2	0.1	114.4	0.5	-2.1	101.9	-1.1	2.0	101.4	0.6	-0.8
6	103.9	-0.5	0.4	108.5	-1.0	3.6	98.4	-0.1	-0.1	113.0	-1.2	-3.4	101.2	-0.7	2.3	100.7	-0.7	-2.0
7	103.9	-0.1	0.5	108.2	-0.2	4.2	98.4	0.0	-0.1	111.7	-1.1	-4.3	101.1	0.0	3.0	98.8	-1.9	-1.9
8	104.0	0.2	0.0	109.1	0.8	2.8	98.4	0.0	0.0	110.7	-0.9	-5.0	100.0	-1.1	1.3	97.0	-1.8	-1.9
9	103.9	-0.1	0.2	109.0	-0.1	2.9	98.3	0.0	0.0	109.7	-0.9	-5.6	100.5	0.4	3.1	102.6	5.7	0.3

年月	保健医療			交通・通信			教育			教養娯楽			諸雑費		
	指数	前月比 (%)	前年 (同月) 比 (%)	指数	前月比 (%)	前年 (同月) 比 (%)	指数	前月比 (%)	前年 (同月) 比 (%)	指数	前月比 (%)	前年 (同月) 比 (%)	指数	前月比 (%)	前年 (同月) 比 (%)
ウヱト	445			1409			261			1062			572		
21年	100.0	-1.2		98.2	-4.7		126.4	0.5		102.0	-2.4		98.5	-0.9	
22年	100.0	0.0		100.0	1.8		100.0	-20.9		100.0	-2.0		100.0	1.5	
23年	99.2	-0.8		102.0	2.0		93.7	-6.3		96.0	-4.0		104.1	4.1	
24年	98.2	-1.0		102.5	0.4		94.2	0.4		94.8	-1.2		104.0	-0.1	
25年	97.6	-0.6		103.8	1.4		94.7	0.6		93.8	-1.0		105.1	1.0	
26年	98.5	0.9		106.5	2.5		96.3	1.7		97.1	3.5		108.8	3.6	
26/9	99.1	0.4	1.9	106.7	-1.7	1.1	96.8	0.0	2.1	98.9	-1.2	5.5	109.3	0.5	4.7
10	99.0	0.0	1.3	106.8	0.1	2.8	96.8	0.0	2.1	98.5	-0.4	4.7	109.8	0.5	2.2
11	98.7	-0.4	0.9	106.3	-0.4	2.3	96.8	0.0	2.1	97.7	-0.8	3.7	109.3	-0.5	1.8
12	98.4	-0.3	1.0	106.0	-0.4	1.7	96.8	0.0	2.1	98.2	0.5	3.7	109.4	0.1	2.1
27/1	98.9	0.5	1.7	103.6	-2.3	-0.6	96.8	0.0	2.1	97.3	-1.0	4.4	110.0	0.6	2.6
2	98.6	-0.2	1.4	102.7	-0.8	-1.5	96.8	0.0	2.1	97.5	0.3	4.0	110.3	0.2	2.7
3	99.4	0.8	2.5	104.1	1.4	-0.1	96.8	0.0	2.1	97.9	0.4	3.7	109.9	-0.3	2.3
4	99.7	0.3	0.1	103.5	-0.6	-3.5	97.2	0.4	0.4	98.3	0.4	0.6	110.0	0.0	0.6
5	100.0	0.3	0.8	104.6	1.1	-2.7	97.2	0.0	0.4	98.5	0.3	1.7	110.1	0.1	0.9
6	99.8	-0.2	1.0	104.8	0.2	-2.6	97.2	0.0	0.4	98.3	-0.3	0.7	109.8	-0.2	0.4
7	99.8	0.1	0.9	104.8	0.0	-3.2	97.9	0.8	1.2	99.9	1.6	1.7	109.7	-0.1	0.1
8	100.0	0.2	1.4	104.2	-0.6	-4.0	97.9	0.0	1.2	101.4	1.5	1.2	110.0	0.3	1.1
9	100.5	0.4	1.4	103.3	-0.9	-3.2	97.9	0.0	1.2	99.9	-1.5	1.0	110.5	0.5	1.2

全国・中国地方県庁所在地別総合指数

平成22年=100

年 月	全 国			鳥 取 市			松 江 市		
	指 数	前月比 (%)	前年 (同月) 比 (%)	指 数	前月比 (%)	前年 (同月) 比 (%)	指 数	前月比 (%)	前年 (同月) 比 (%)
平成21年	100.7		-1.4	101.1		-1.3	100.5		-1.2
22	100.0		-0.7	100.0		-1.1	100.0		-0.5
23	99.7		-0.3	99.8		-0.2	99.6		-0.4
24	99.7		0.0	99.9		0.1	100.1		0.4
25	100.0		0.4	100.1		0.2	100.5		0.4
26	102.8		2.7	102.7		2.6	103.1		2.6
平成26年 9月	103.9	0.2	3.2	103.7	-0.3	3.0	104.1	0.1	3.3
10	103.6	-0.3	2.9	103.4	-0.3	2.8	104.0	-0.1	3.1
11	103.2	-0.4	2.4	103.0	-0.4	2.2	103.3	-0.7	2.5
12	103.3	0.1	2.4	103.6	0.6	2.8	103.5	0.2	2.4
平成27年 1月	103.1	-0.2	2.4	103.1	-0.4	2.4	103.6	0.1	2.5
2	102.9	-0.2	2.2	103.0	-0.1	2.2	102.9	-0.7	1.7
3	103.3	0.4	2.3	103.4	0.4	2.6	103.3	0.4	1.8
4	103.7	0.4	0.6	103.9	0.4	0.9	103.7	0.4	0.2
5	104.0	0.3	0.5	104.4	0.6	1.3	104.4	0.7	0.6
6	103.8	-0.2	0.4	103.9	-0.5	0.4	104.5	0.1	0.9
7	103.7	-0.1	0.2	103.9	-0.1	0.5	104.2	-0.3	0.4
8	103.9	0.2	0.2	104.0	0.2	0.0	104.1	-0.2	0.1
9	103.9	0.1	0.0	103.9	-0.1	0.2	104.4	0.3	0.3

年 月	岡 山 市			広 島 市			山 口 市		
	指 数	前月比 (%)	前年 (同月) 比 (%)	指 数	前月比 (%)	前年 (同月) 比 (%)	指 数	前月比 (%)	前年 (同月) 比 (%)
平成21年	100.8		-1.7	101.0		-1.3	100.7		-1.6
22	100.0		-0.8	100.0		-1.0	100.0		-0.7
23	100.1		0.1	100.1		0.1	99.4		-0.6
24	99.9		-0.2	99.7		-0.3	99.2		-0.2
25	100.1		0.2	99.7		-0.1	99.2		0.0
26	102.6		2.5	102.2		2.5	101.9		2.7
平成26年 9月	103.9	0.3	3.2	103.2	0.0	3.1	103.1	0.2	3.4
10	103.6	-0.3	2.9	103.1	-0.1	2.8	102.7	-0.4	3.1
11	103.2	-0.4	2.5	102.6	-0.4	2.2	102.4	-0.3	2.7
12	102.8	-0.4	2.2	102.8	0.2	2.5	102.6	0.3	3.0
平成27年 1月	102.7	-0.1	2.4	102.8	0.0	2.7	101.9	-0.7	2.2
2	102.6	-0.1	2.0	102.6	-0.2	2.6	101.6	-0.3	2.2
3	103.0	0.4	2.2	103.0	0.5	2.7	102.3	0.6	2.5
4	103.4	0.4	0.6	103.8	0.7	1.3	102.6	0.3	0.4
5	103.7	0.3	0.4	104.1	0.3	1.4	103.1	0.5	0.4
6	103.5	-0.2	0.1	103.9	-0.2	1.0	102.8	-0.3	0.1
7	103.3	-0.1	0.0	103.9	0.0	1.0	103.0	0.2	0.3
8	103.6	0.2	0.0	104.0	0.1	0.8	103.1	0.1	0.2
9	103.8	0.2	-0.1	104.6	0.5	1.3	103.0	0.0	-0.1

鳥取市中分類指数

平成22年=100

年 月	総																	
	合	生 鮮 食 品 を 除 く 総 合	除 持 家 の 帰 属 家 賃 を 除 く 総 合	生 持 家 食 品 を 除 く 総 合	を 及 び 除 く 総 合	食 料 （ 酒 類 を 除 く ）	食 料	穀 類	魚 介 類	肉 類	乳 卵 類	野 菜 ・ 海 藻	果 物	油 脂 ・ 調 味 料	菓 子 類	調 理 食 品	飲 料	酒 類
26/9	103.7	103.3	104.5	104.1	100.7	105.8	104.6	115.4	103.3	108.3	113.1	95.9	101.8	105.1	111.2	98.3	99.6	102.9
10	103.4	103.3	104.1	104.0	100.8	104.7	104.2	116.7	103.7	109.3	103.2	90.7	100.5	105.1	110.6	98.2	99.2	103.7
11	103.0	103.0	103.6	103.8	100.6	104.0	102.6	115.7	104.8	108.2	94.6	98.9	99.7	103.4	112.4	97.0	99.4	103.7
12	103.6	103.2	104.3	104.0	100.7	106.3	103.3	124.4	104.7	108.4	98.9	104.4	101.3	108.0	113.4	99.1	99.7	103.7
27/1	103.1	102.5	103.8	103.2	100.5	106.6	105.0	115.5	104.8	106.4	105.8	120.9	100.1	106.7	111.7	99.5	99.0	103.7
2	103.0	102.5	103.7	103.2	100.5	106.9	104.7	114.2	106.0	106.4	101.7	130.0	100.6	107.5	113.3	98.9	100.4	103.7
3	103.4	102.7	104.2	103.4	100.6	107.4	104.6	115.3	106.1	107.1	106.0	131.5	101.4	106.8	112.5	99.1	99.2	103.7
4	103.9	103.1	104.7	103.8	101.1	108.4	105.3	116.2	106.2	109.6	111.6	126.3	101.9	106.5	115.2	98.5	100.8	103.9
5	104.4	103.5	105.4	104.3	101.2	109.5	105.8	112.9	106.6	109.4	114.8	143.9	101.7	106.8	116.7	99.7	99.8	104.2
6	103.9	103.2	104.8	104.0	101.0	108.5	104.0	114.5	107.4	110.7	109.1	133.9	101.4	106.4	113.1	99.9	98.5	106.1
7	103.9	103.4	104.7	104.2	101.2	108.2	105.6	114.8	107.9	111.5	106.7	119.6	102.5	107.2	116.3	99.4	98.1	106.1
8	104.0	103.4	104.9	104.2	101.4	109.1	105.9	116.6	107.3	111.3	112.4	120.9	101.2	108.5	117.0	98.1	98.8	106.1
9	103.9	103.3	104.8	104.1	101.5	109.0	106.8	115.6	107.5	111.4	117.1	105.9	102.0	107.5	117.5	99.8	98.5	106.1

年 月	住 居		設 備 修 繕 ・ 維 持	光 熱 ・ 水 道	電 気 代	ガ ス 代	他 の 光 熱	上 下 水 道 料	家 具 ・ 家 事 用 品	家 庭 用 耐 久 財	室 内 装 備 品	寝 具 類	家 事 雑 貨	家 事 用 消 耗 品	家 事 サ ー ビ ス	被 服 及 び 履 物	衣 料		
	賃	居															和 服	洋 服	
26/9	98.4	97.9	104.1	116.2	116.6	115.6	146.3	108.6	97.5	84.8	74.1	127.1	113.6	98.8	102.0	102.3	107.6	108.2	107.6
10	98.5	97.9	105.5	115.8	115.9	115.3	146.3	108.6	97.8	86.2	74.3	127.4	113.6	98.2	102.0	101.8	105.4	108.2	105.3
11	98.4	97.8	105.2	115.3	115.9	115.1	138.8	108.6	98.0	86.1	72.5	128.5	114.9	98.2	102.0	102.3	106.8	108.2	106.7
12	98.4	97.8	105.1	115.2	115.7	115.0	138.8	108.6	97.7	84.0	70.2	128.8	117.2	98.3	102.0	102.5	107.2	108.2	107.2
27/1	98.4	97.8	105.2	114.3	115.8	115.3	121.5	108.6	99.0	88.2	71.1	128.0	116.8	98.4	102.0	99.3	102.5	108.2	102.2
2	98.4	97.8	105.6	113.8	116.1	115.3	110.8	108.6	98.5	87.7	70.4	128.0	117.1	97.0	102.0	99.0	103.0	108.2	102.8
3	98.4	97.7	106.0	114.2	116.2	115.4	115.7	108.6	99.4	87.0	73.1	128.8	120.3	97.8	102.0	98.3	104.1	108.2	103.9
4	98.3	97.7	104.9	113.8	115.4	115.5	115.7	108.6	103.1	99.3	73.2	128.6	120.3	97.1	101.3	100.8	104.6	108.2	104.4
5	98.5	97.7	106.5	114.4	117.0	114.5	117.0	108.6	101.9	96.3	71.7	128.6	120.4	96.7	101.3	101.4	105.4	108.2	105.3
6	98.4	97.6	106.8	113.0	115.0	112.5	117.0	108.6	101.2	93.1	70.9	128.6	120.6	97.8	101.3	100.7	104.0	108.2	103.8
7	98.4	97.6	106.6	111.7	113.4	110.4	117.0	108.6	101.1	91.5	70.9	128.3	120.7	99.7	101.3	98.8	101.7	108.2	101.4
8	98.4	97.6	106.8	110.7	112.7	108.3	114.8	108.6	100.0	88.2	70.4	127.8	121.3	99.3	101.3	97.0	99.0	108.2	98.6
9	98.3	97.6	106.3	109.7	111.9	106.3	112.6	108.6	100.5	89.0	69.1	127.8	121.6	100.1	101.3	102.6	107.3	108.2	107.2

鳥取市中分類指数(続き)

平成22年=100

年 月	着			履 物 類	他 の 被 服 類	被 服 関 連 サ ー ビ ス	保 健 医 療				交 通 ・ 通 信				教 育			
	シ ャ ツ ・ セ ー タ ー ・ 類 下	シ ャ ツ ・ セ ー タ ー 類	下 着 類				健 康 保 持 用 品 ・ 薬 品	保 健 医 療 用 品 ・ 器 具	保 健 医 療 サ ー ビ ス	通 信	交 通	自 動 車 等 関 係 費	通 信	授 業 料 等	学 教 科 参 考 書 材 ・ 教 材	補 習 教 育		
																	育	業
26/9	101.0	101.7	99.6	89.2	97.7	104.7	99.1	100.1	93.2	100.7	106.7	107.7	110.7	98.3	96.8	97.1	108.5	95.6
10	102.6	103.1	101.7	89.9	98.2	102.0	99.0	100.1	92.9	100.7	106.8	107.8	110.7	98.8	96.8	97.1	108.5	95.6
11	101.9	102.5	100.7	89.9	97.9	104.7	98.7	99.6	91.8	100.7	106.3	108.1	109.8	98.9	96.8	97.1	108.5	95.6
12	102.1	102.6	101.0	89.9	97.8	104.3	98.4	99.1	91.3	100.7	106.0	109.3	109.0	98.9	96.8	97.1	108.5	95.6
27/1	98.4	97.4	100.3	89.2	96.9	104.3	98.9	100.2	91.8	100.7	103.6	107.4	105.3	98.9	96.8	97.1	108.5	95.6
2	96.4	94.5	100.3	89.2	96.8	104.8	98.6	99.8	91.4	100.7	102.7	107.7	103.7	98.9	96.8	97.1	108.5	95.6
3	92.8	90.1	98.2	87.0	100.1	104.3	99.4	101.1	93.2	100.7	104.1	109.7	105.9	98.7	96.8	97.1	108.5	95.6
4	101.1	102.2	98.9	87.7	99.4	102.5	99.7	101.5	92.3	101.4	103.5	107.9	104.8	99.3	97.2	97.7	110.0	95.6
5	101.6	102.1	100.7	87.7	99.4	103.5	100.0	102.2	93.0	101.4	104.6	108.3	106.7	99.3	97.2	97.7	110.0	95.6
6	100.5	101.3	99.0	88.5	99.5	104.1	99.8	102.2	91.7	101.4	104.8	107.9	107.1	99.3	97.2	97.7	110.0	95.6
7	97.8	96.6	100.0	88.5	99.5	102.7	99.8	102.3	91.7	101.4	104.8	110.2	106.4	99.8	97.9	98.9	110.0	95.6
8	92.9	90.3	97.9	94.2	98.0	104.3	100.0	103.2	91.3	101.4	104.2	113.4	104.7	99.8	97.9	98.9	110.0	95.6
9	99.9	101.1	97.5	94.2	98.6	104.8	100.5	104.1	92.1	101.4	103.3	108.6	104.1	99.8	97.9	98.9	110.0	95.6

年 月	教 養 娯 楽					諸 雑 費	別 掲					エ ネ ル ギ ー	教 育 関 係 費	教 養 娯 楽 関 係 費	情 報 通 信 関 係 費
	教 養 娯 楽 耐 久 財	教 養 娯 楽 用 品	書 籍 ・ 他 の 印 刷 物	教 養 娯 楽 サ ー ビ ス	理 美 容 サ ー ビ ス		理 美 容 用 品	身 の 回 り 用 品	た ば こ	他 の 諸 雑 費					
											費				
26/9	98.9	73.6	101.5	104.2	102.4	109.3	102.8	98.6	116.0	131.6	112.1	119.3	98.1	99.2	98.9
10	98.5	69.8	99.5	104.3	103.2	109.8	102.8	101.0	116.1	131.6	112.1	118.3	98.1	98.8	98.9
11	97.7	69.9	100.2	104.4	101.4	109.3	102.8	98.8	116.1	131.6	112.1	117.1	98.1	98.1	98.9
12	98.2	71.2	101.9	104.2	101.5	109.4	102.8	97.3	121.6	131.6	112.1	115.9	98.9	98.7	98.9
27/1	97.3	67.0	103.3	104.4	100.2	110.0	102.7	99.5	123.2	131.6	112.1	111.7	98.7	97.5	98.9
2	97.5	68.1	101.7	104.5	100.9	110.3	102.7	100.6	123.2	131.6	112.1	109.8	98.7	97.8	98.9
3	97.9	64.1	103.8	104.5	101.7	109.9	102.7	99.1	123.0	131.6	112.1	111.8	98.7	98.4	98.9
4	98.3	70.6	102.4	104.6	101.5	110.0	102.7	99.2	123.2	131.6	112.0	110.2	99.0	98.6	98.9
5	98.5	74.2	102.0	104.6	101.3	110.1	102.7	100.0	122.1	131.6	112.0	112.4	98.9	98.9	98.9
6	98.3	74.8	100.7	104.8	101.1	109.8	102.7	98.9	122.2	131.6	112.0	111.7	98.9	98.6	98.9
7	99.9	80.9	100.3	104.8	102.8	109.7	102.7	97.3	124.5	131.6	112.0	109.9	99.8	100.3	98.9
8	101.4	77.3	103.0	105.0	105.3	110.0	102.7	98.6	124.5	131.6	112.1	107.4	99.8	102.2	98.9
9	99.9	80.3	101.4	104.9	102.5	110.5	102.7	101.3	123.9	131.6	112.1	105.9	99.8	100.1	98.9