

鳥取県人口移動調査結果速報

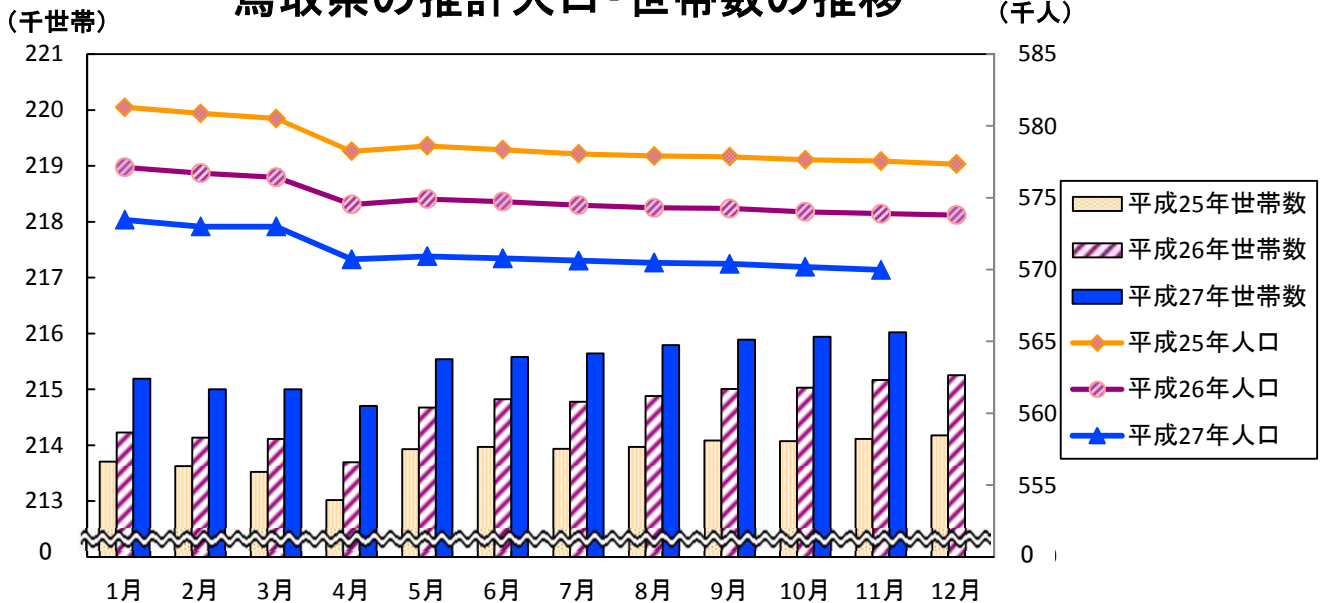
《平成27年11月1日現在》

推計人口及び推計世帯数は、平成22年国勢調査を基準として推計したものです。

推計人口 569,977 人
 (男 271,964人、女 298,013人)
 推計世帯数 216,019 世帯

- 推計人口は、前月と比べ211人減少しました。
- 人口減の要因は、自然増減が232人減、社会増減が21人増です。
- 57万人を割ったのは、昭和46年以来です。

鳥取県の推計人口・世帯数の推移



(人、世帯、%)

区分	平27・11・1	平27・10・1	平26・11・1	対前月		対前年同月	
				増減数	増減率	増減数	増減率
推計人口	569,977	570,188	573,901	-211	-0.04	-3,924	-0.68
男	271,964	272,097	273,821	-133	-0.05	-1,857	-0.68
女	298,013	298,091	300,080	-78	-0.03	-2,067	-0.69
推計世帯数	216,019	215,940	215,165	79	0.04	854	0.40
自然増減	-232	-197	-176				
出生数	414	356	395	58		19	
死亡数	646	553	571	93		75	
社会増減	21	-10	55				
県外転入数	727	733	697	-6		30	
県外転出数	706	743	642	-37		64	

※上表の転入、転出は県外を対象としたものの数値である。

平成27年10月中の市町村別人口動態

人口増加市町村
〈 1市2町1村 〉

市町村	増減数 (前月比)
米子市	17
伯耆町	6
北栄町	3
日吉津村	3

人口減少市町村
〈 3市12町 〉

市町村	増減数 (前月比)
琴浦町	-35
鳥取市	-25
境港市	-25
倉吉市	-23
岩美町	-22
大山町	-18
八頭町	-17
日南町	-17
三朝町	-15
南部町	-14
日野町	-12
江府町	-10
若桜町	-4
智頭町	-2
湯梨浜町	-1

○推計人口は、前月と比べ211人減少しました。

○人口減の要因は、自然増減が232人減、社会増減が21人増です。

県計

211人減少

人口と世帯数の月別推移

(人、世帯)

年月日	人 口				世 帯 数		一世帯 当たり 人 員	
	総 数	人口増減	自然増減	社会増減	総世帯数	月間増減数		
H12 10.1	613,289	-	-	-	201,067	-	3.05	
H17 10.1	607,012	-	-	-	209,541	-	2.90	
H22 10.1	588,667	-	-	-	211,964	-	2.78	
H23 10.1	585,475	-	-	-	213,183	-	2.75	
H24 10.1	581,870	-	-	-	213,641	-	2.72	
H25	1.1	581,294	-303	-269	-34	213,705	-65	2.72
	2.1	580,869	-425	-334	-91	213,623	-82	2.72
	3.1	580,516	-353	-290	-63	213,522	-101	2.72
	4.1	578,236	-2,280	-353	-1,927	213,015	-507	2.71
	5.1	578,604	368	-224	592	213,928	913	2.70
	6.1	578,344	-260	-149	-111	213,967	39	2.70
	7.1	578,052	-292	-130	-162	213,934	-33	2.70
	8.1	577,908	-144	-44	-100	213,965	31	2.70
	9.1	577,857	-51	-131	80	214,083	118	2.70
	10.1	577,642	-215	-133	-82	214,069	-14	2.70
	11.1	577,553	-89	-157	68	214,112	43	2.70
	12.1	577,337	-216	-252	36	214,174	62	2.70
H26	1.1	577,120	-217	-291	74	214,222	48	2.69
	2.1	576,711	-409	-329	-80	214,135	-87	2.69
	3.1	576,422	-289	-270	-19	214,111	-24	2.69
	4.1	574,530	-1,892	-318	-1,574	213,693	-418	2.69
	5.1	574,917	387	-245	632	214,671	978	2.68
	6.1	574,737	-180	-207	27	214,823	152	2.68
	7.1	574,482	-255	-160	-95	214,777	-46	2.67
	8.1	574,301	-181	-90	-91	214,876	99	2.67
	9.1	574,250	-51	-127	76	215,005	129	2.67
	10.1	574,022	-228	-143	-85	215,028	23	2.67
	11.1	573,901	-121	-176	55	215,165	137	2.67
	12.1	573,801	-100	-179	79	215,253	88	2.67
H27	1.1	573,467	-334	-300	-34	215,192	-61	2.66
	2.1	573,155	-312	-331	19	215,138	-54	2.66
	3.1	572,706	-449	-290	-159	215,096	-42	2.66
	4.1	570,707	-1,999	-275	-1,724	214,704	-392	2.66
	5.1	570,924	217	-231	448	215,541	837	2.65
	6.1	570,774	-150	-155	5	215,577	36	2.65
	7.1	570,619	-155	-131	-24	215,644	67	2.65
	8.1	570,471	-148	-169	21	215,794	150	2.64
	9.1	570,395	-76	-104	28	215,891	97	2.64
	10.1	570,188	-207	-197	-10	215,940	49	2.64
	11.1	569,977	-211	-232	21	216,019	79	2.64

(注1) 平成12年10月～平成22年10月の人口と世帯数は国勢調査値。
平成23年10月以降の人口と世帯数は、平成22年国勢調査を基準として推計したものである。

人 口 動 態 の 推 移

(人、%)

年 月	実 数							率 (人口1000人当たり)			
	人口増減	自然増減	社会増減		県外転入	県外転出	出生	死亡	転入	転出	
			出 生	死 亡							
S 54年	4,714	3,593	8,267	4,674	1,121	17,073	15,952	13.8	7.8	28.5	26.6
55	3,566	3,236	8,196	4,960	330	16,183	15,853	13.6	8.2	26.8	26.2
56	2,701	3,196	8,006	4,810	-495	15,806	16,301	13.2	7.9	26.0	26.8
57	2,331	3,199	7,939	4,740	-868	15,215	16,083	13.0	7.8	24.9	26.4
58	1,899	3,247	8,238	4,991	-1,348	14,533	15,881	13.5	8.2	23.7	25.9
59	1,625	2,939	7,982	5,043	-1,314	14,127	15,441	13.0	8.2	23.0	25.1
60	1,304	2,657	7,508	4,851	-1,353	13,891	15,244	12.2	7.9	22.5	24.7
61	739	2,362	7,342	4,980	-1,623	13,208	14,831	11.9	8.1	21.4	24.1
62	259	2,179	6,989	4,810	-1,920	13,077	14,997	11.3	7.8	21.2	24.3
63	534	1,707	6,887	5,180	-1,173	13,233	14,406	11.2	8.4	21.4	23.3
H 元年	-27	1,450	6,400	4,950	-1,477	13,373	14,850	10.4	8.0	21.7	24.0
2	252	1,171	6,398	5,227	-919	14,142	15,061	10.4	8.5	23.0	24.5
3	-386	830	6,227	5,397	-1,216	14,020	15,236	10.1	8.8	22.8	24.8
4	-750	615	6,019	5,404	-1,365	13,633	14,998	9.8	8.8	22.1	24.4
5	-182	308	5,843	5,535	-490	13,891	14,381	9.5	9.0	22.6	23.4
6	897	513	6,042	5,529	384	14,139	13,755	9.8	9.0	23.0	22.4
7	610	-33	5,746	5,779	643	14,310	13,667	9.3	9.4	23.3	22.2
8	365	207	5,614	5,407	158	13,979	13,821	9.1	8.8	22.7	22.4
9	-78	-78	5,592	5,670	0	14,086	14,086	9.1	9.2	22.9	22.9
10	-100	15	5,643	5,628	-115	14,391	14,506	9.2	9.1	23.4	23.6
11	-368	-463	5,385	5,848	95	14,219	14,124	8.8	9.5	23.1	23.0
12	-346	-303	5,647	5,950	-43	14,209	14,252	9.2	9.7	23.2	23.2
13	-73	-192	5,633	5,825	119	14,528	14,409	9.2	9.5	23.7	23.5
14	-884	-476	5,382	5,858	-408	14,398	14,806	8.8	9.6	23.5	24.2
15	-1,347	-614	5,465	6,079	-733	13,636	14,369	8.9	10.0	22.3	23.5
16	-1,537	-876	5,307	6,183	-661	13,625	14,286	8.7	10.1	22.3	23.4
17	-2,832	-1,254	5,038	6,292	-1,578	12,807	14,385	8.3	10.4	21.1	23.7
18	-2,988	-1,069	5,235	6,304	-1,919	12,264	14,183	8.7	10.4	20.3	23.5
19	-4,269	-1,567	5,051	6,618	-2,702	11,949	14,651	8.4	11.0	19.9	24.4
20	-4,937	-1,735	4,921	6,656	-3,202	10,938	14,140	8.2	11.1	18.3	23.7
21	-3,724	-1,747	4,880	6,627	-1,977	11,405	13,382	8.2	11.2	19.3	22.6
22	-3,361	-2,122	4,793	6,915	-1,239	10,665	11,904	8.1	11.7	18.1	20.2
23	-3,314	-2,031	4,971	7,002	-1,283	10,635	11,918	8.5	12.0	18.2	20.4
24	-3,639	-2,254	4,823	7,077	-1,385	10,431	11,816	8.3	12.2	17.9	20.3
25	-4,174	-2,488	4,752	7,240	-1,686	10,224	11,910	8.2	12.5	17.7	20.6
26	-3,653	-2,544	4,548	7,092	-1,109	10,485	11,594	7.9	12.4	18.3	20.2

月別(H25.1~H26.12再掲)

H25.1	-425	-334	374	708	-91	479	570	7.6	14.4	9.7	11.6
2	-353	-290	351	641	-63	558	621	7.9	14.4	12.5	13.9
3	-2,280	-353	314	667	-1,927	1,803	3,730	6.4	13.6	36.7	76.0
4	368	-224	407	631	592	2,070	1,478	8.6	13.3	43.5	31.1
5	-260	-149	445	594	-111	598	709	9.1	12.1	12.2	14.4
6	-292	-130	374	504	-162	585	747	7.9	10.6	12.3	15.7
7	-144	-44	486	530	-100	781	881	9.9	10.8	15.9	17.9
8	-51	-131	421	552	80	850	770	8.6	11.2	17.3	15.7
9	-215	-133	409	542	-82	649	731	8.6	11.4	13.7	15.4
10	-89	-157	420	577	68	709	641	8.6	11.8	14.5	13.1
11	-216	-252	388	640	36	572	536	8.2	13.5	12.1	11.3
12	-217	-291	363	654	74	570	496	7.4	13.3	11.6	10.1
H26.1	-409	-329	398	727	-80	518	598	8.1	14.8	10.6	12.2
2	-289	-270	334	604	-19	615	634	7.6	13.7	13.9	14.3
3	-1,892	-318	357	675	-1,574	2,044	3,618	7.3	13.8	41.9	74.1
4	387	-245	358	603	632	2,111	1,479	7.6	12.8	44.7	31.3
5	-180	-207	392	599	27	647	620	8.0	12.3	13.3	12.7
6	-255	-160	370	530	-95	632	727	7.8	11.2	13.4	15.4
7	-181	-90	419	509	-91	752	843	8.6	10.4	15.4	17.3
8	-51	-127	410	537	76	754	678	8.4	11.0	15.5	13.9
9	-228	-143	385	528	-85	674	759	8.2	11.2	14.3	16.1
10	-121	-176	395	571	55	697	642	8.1	11.7	14.3	13.2
11	-100	-179	353	532	79	538	459	7.5	11.3	11.4	9.7
12	-334	-300	377	677	-34	503	537	7.7	13.9	10.3	11.0
H27.1	-312	-331	400	731	19	571	552	8.2	15.0	11.7	11.3
2	-449	-290	355	645	-159	525	684	8.1	14.7	11.9	15.6
3	-1,999	-275	385	660	-1,724	1,996	3,720	7.9	13.6	41.2	76.7
4	217	-231	362	593	448	1,956	1,508	7.7	12.6	41.7	32.1
5	-150	-155	385	540	5	664	659	7.9	11.1	13.7	13.6
6	-155	-131	395	526	-24	640	664	8.4	11.2	13.6	14.2
7	-148	-169	389	558	21	748	727	8.0	11.5	15.4	15.0
8	-76	-104	414	518	28	780	752	8.5	10.7	16.1	15.5
9	-207	-197	356	553	-10	733	743	7.6	11.8	15.6	15.9
10	-211	-232	414	646	21	727	706	8.6	13.3	15.0	14.6

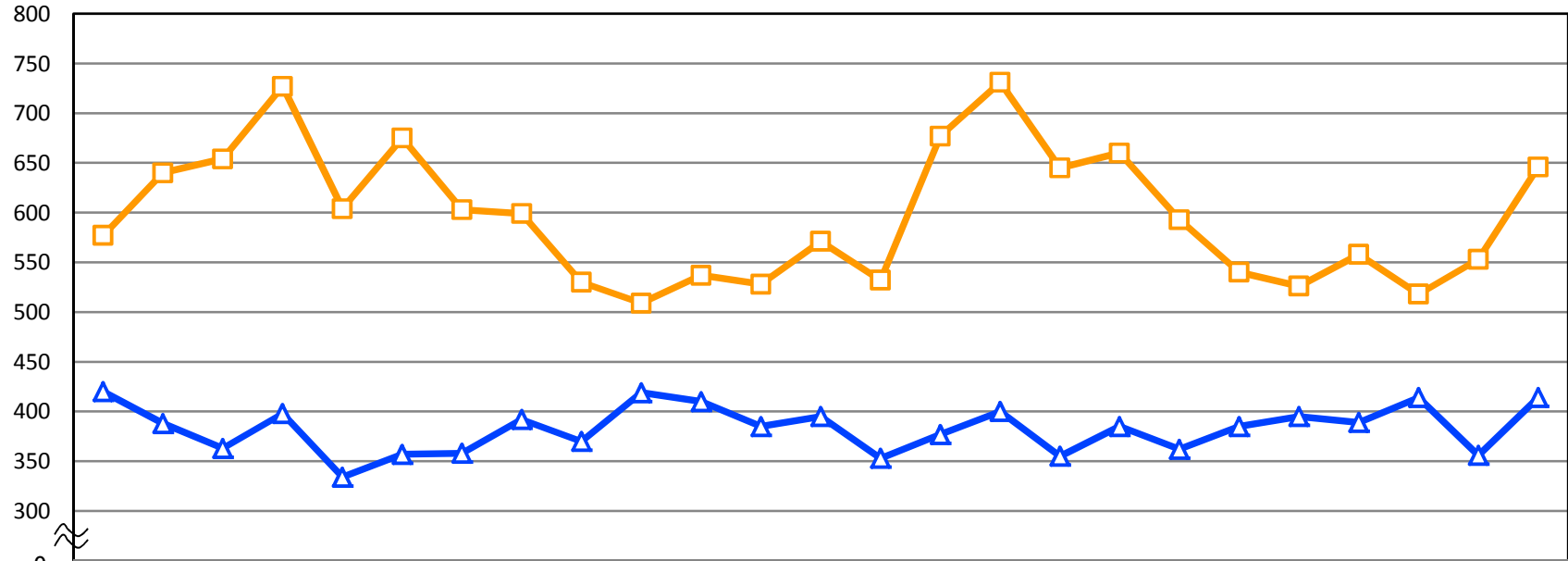
(注)率(人口1000人当たり)は次の式により、年率換算したものである。

$$\text{率} = \text{月間件数} \div \text{月間日数} \times \text{年間日数} \div \text{月初人口} \times 1000$$

自然動態の月別推移

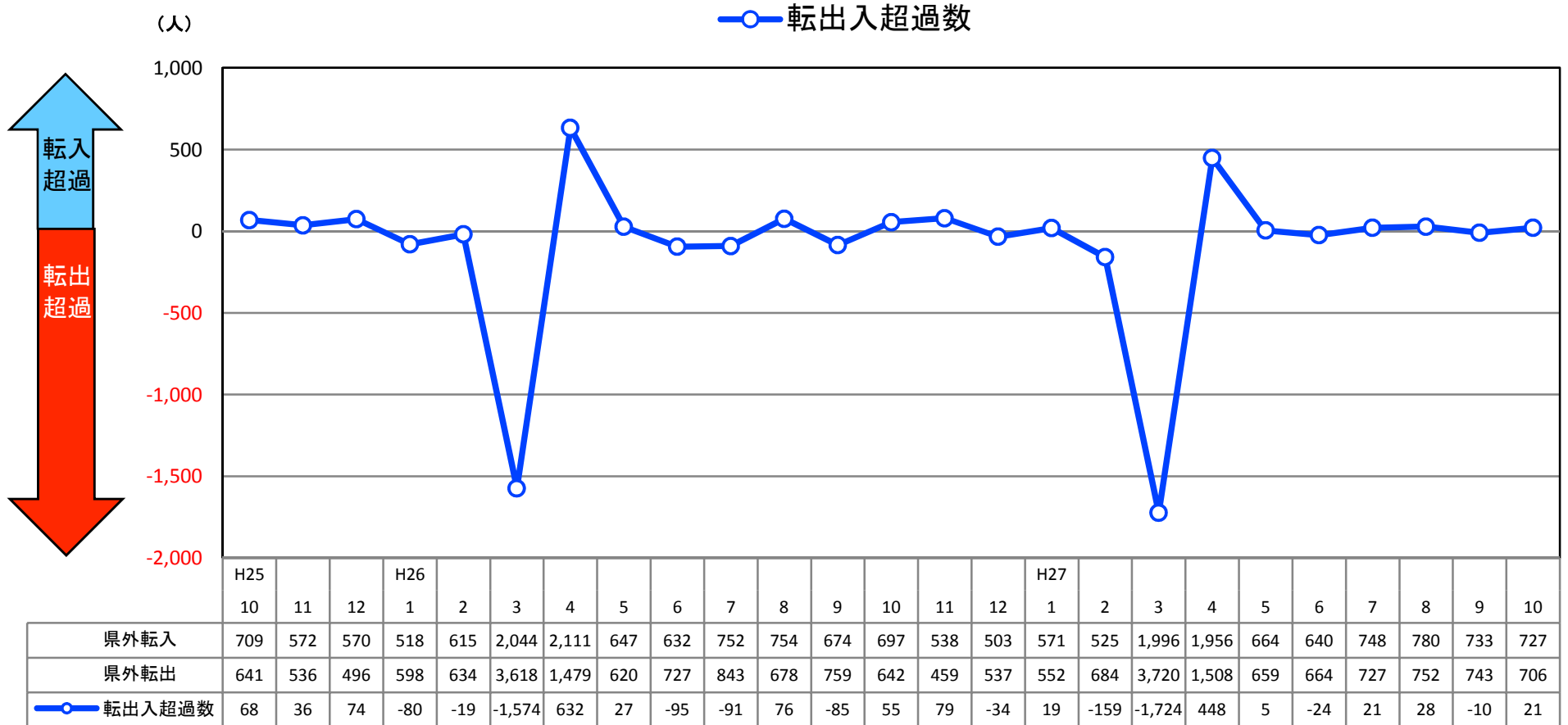
(人)

▲ 出生数 □ 死亡数



	H25			H26												H27											
	10	11	12	1	2	3	4	5	6	7	8	9	10	11	12	1	2	3	4	5	6	7	8	9	10		
▲ 出生数	420	388	363	398	334	357	358	392	370	419	410	385	395	353	377	400	355	385	362	385	395	389	414	356	414		
□ 死亡数	577	640	654	727	604	675	603	599	530	509	537	528	571	532	677	731	645	660	593	540	526	558	518	553	646		
自然増減数	-157	-252	-291	-329	-270	-318	-245	-207	-160	-90	-127	-143	-176	-179	-300	-331	-290	-275	-231	-155	-131	-169	-104	-197	-232		

県外転出入者数の月別推移



平成27年10月の年齢5歳階級別、男女別県外転出入者数

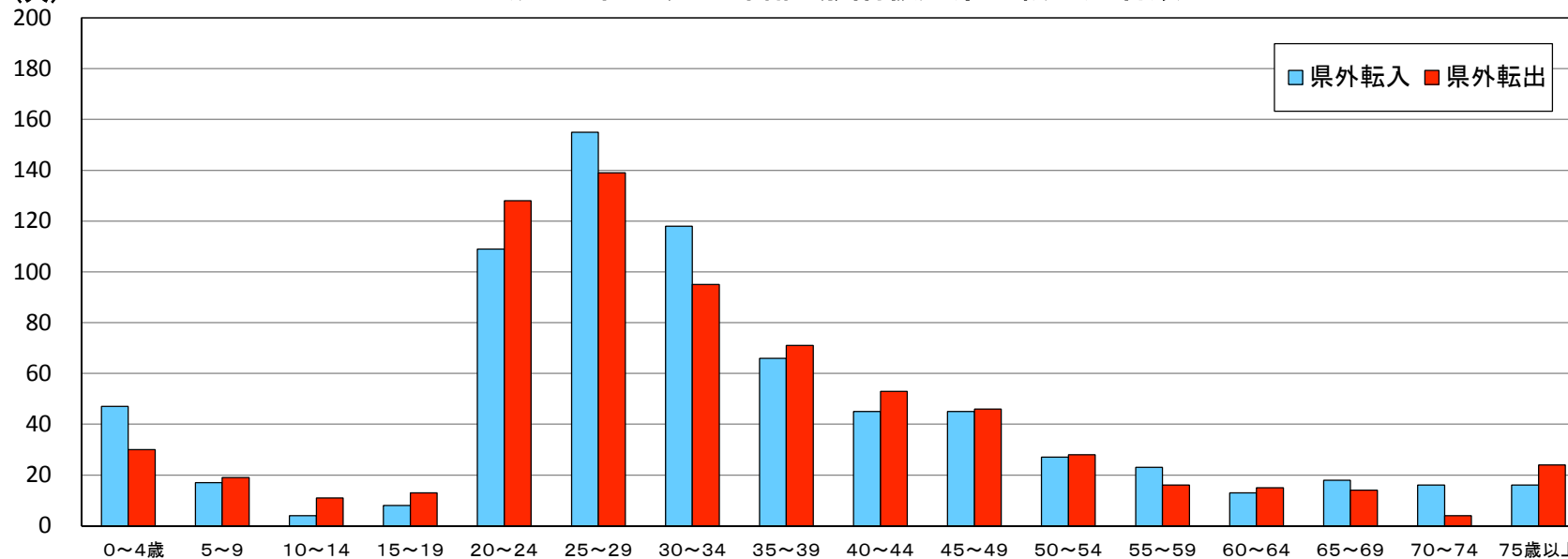
(人)

	県外転入			県外転出			転出入超過数(A)-(B)		
	男	女	計(A)	男	女	計(B)	男	女	総数
0～4歳	19 (19)	28 (27)	47 (46)	14 (14)	16 (16)	30 (30)	5 [5]	12 [11]	17 [16]
5～9歳	10 (10)	7 (7)	17 (17)	7 (7)	12 (12)	19 (19)	3 [3]	-5 [-5]	-2 [-2]
10～14歳	3 (3)	1 (1)	4 (4)	5 (5)	6 (6)	11 (11)	-2 [-2]	-5 [-5]	-7 [-7]
15～19歳	5 (5)	3 (2)	8 (7)	7 (7)	6 (6)	13 (13)	-2 [-2]	-3 [-4]	-5 [-6]
20～24歳	49 (36)	60 (29)	109 (65)	73 (67)	55 (52)	128 (119)	-24 [-31]	5 [-23]	-19 [-54]
25～29歳	93 (69)	62 (52)	155 (121)	76 (64)	63 (53)	139 (117)	17 [5]	-1 [-1]	16 [4]
30～34歳	67 (60)	51 (45)	118 (105)	60 (54)	35 (27)	95 (81)	7 [6]	16 [18]	23 [24]
35～39歳	36 (31)	30 (29)	66 (60)	39 (36)	32 (26)	71 (62)	-3 [-5]	-2 [3]	-5 [-2]
40～44歳	30 (29)	15 (13)	45 (42)	33 (32)	20 (19)	53 (51)	-3 [-3]	-5 [-6]	-8 [-9]
45～49歳	29 (27)	16 (15)	45 (42)	34 (31)	12 (11)	46 (42)	-5 [-4]	4 [4]	-1 [0]
50～54歳	19 (19)	8 (7)	27 (26)	15 (14)	13 (12)	28 (26)	4 [5]	-5 [-5]	-1 [0]
55～59歳	14 (13)	9 (9)	23 (22)	12 (11)	4 (4)	16 (15)	2 [2]	5 [5]	7 [7]
60～64歳	8 (8)	5 (5)	13 (13)	10 (10)	5 (4)	15 (14)	-2 [-2]	0 [1]	-2 [-1]
65～69歳	11 (11)	7 (7)	18 (18)	10 (9)	4 (4)	14 (13)	1 [2]	3 [3]	4 [5]
70～74歳	11 (11)	5 (5)	16 (16)	2 (2)	2 (2)	4 (4)	9 [9]	3 [3]	12 [12]
75歳以上	3 (3)	13 (13)	16 (16)	5 (5)	19 (19)	24 (24)	-2 [-2]	-6 [-6]	-8 [-8]
計	407 (354)	320 (266)	727 (620)	402 (368)	304 (273)	706 (641)	5 [-14]	16 [-7]	21 [-21]

※()は日本人で内数、[]は日本人の転出入超過数

平成27年10月の年齢5歳階級別県外転出入者数

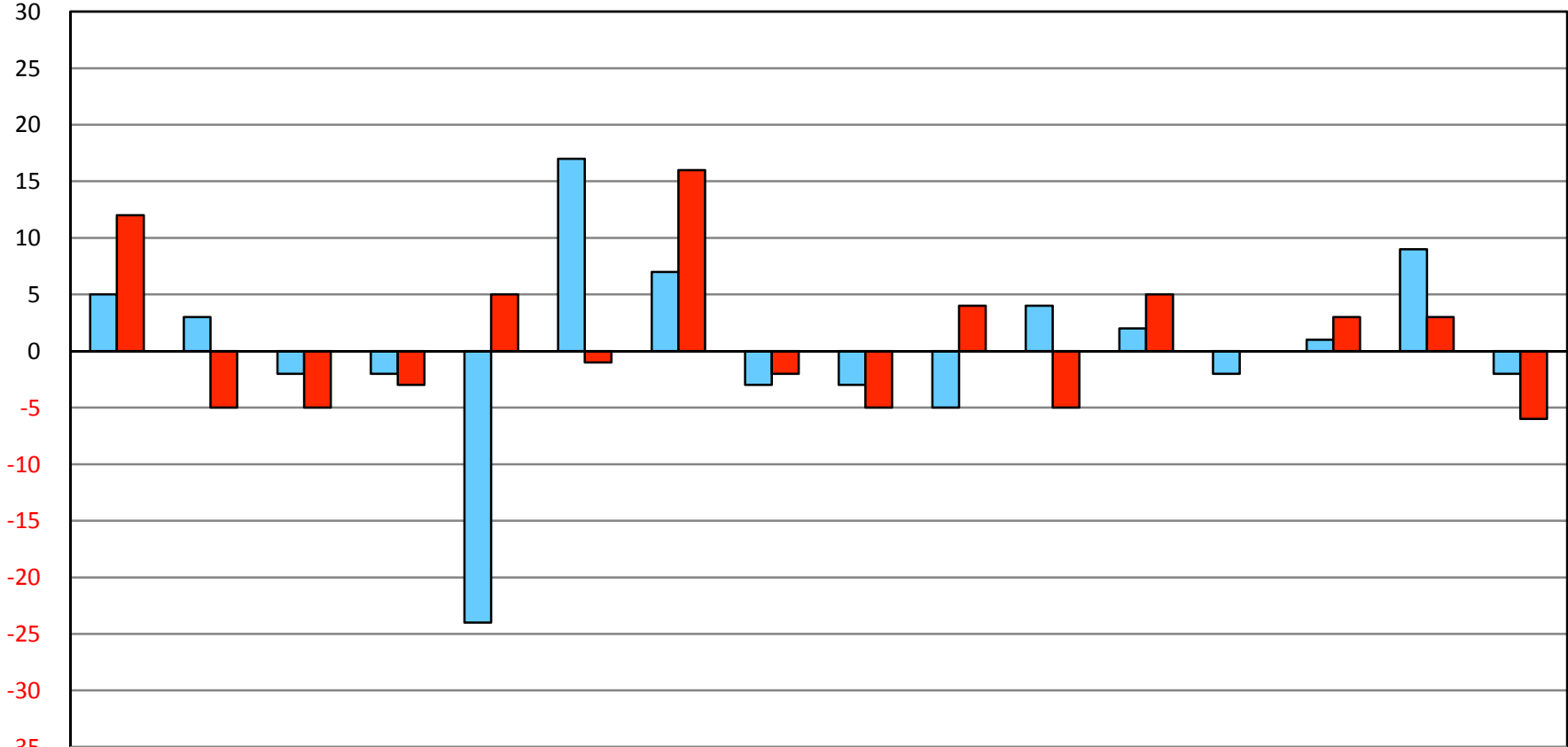
(人)



平成27年10月の5歳階級別転出入超過数

■ 男 ■ 女

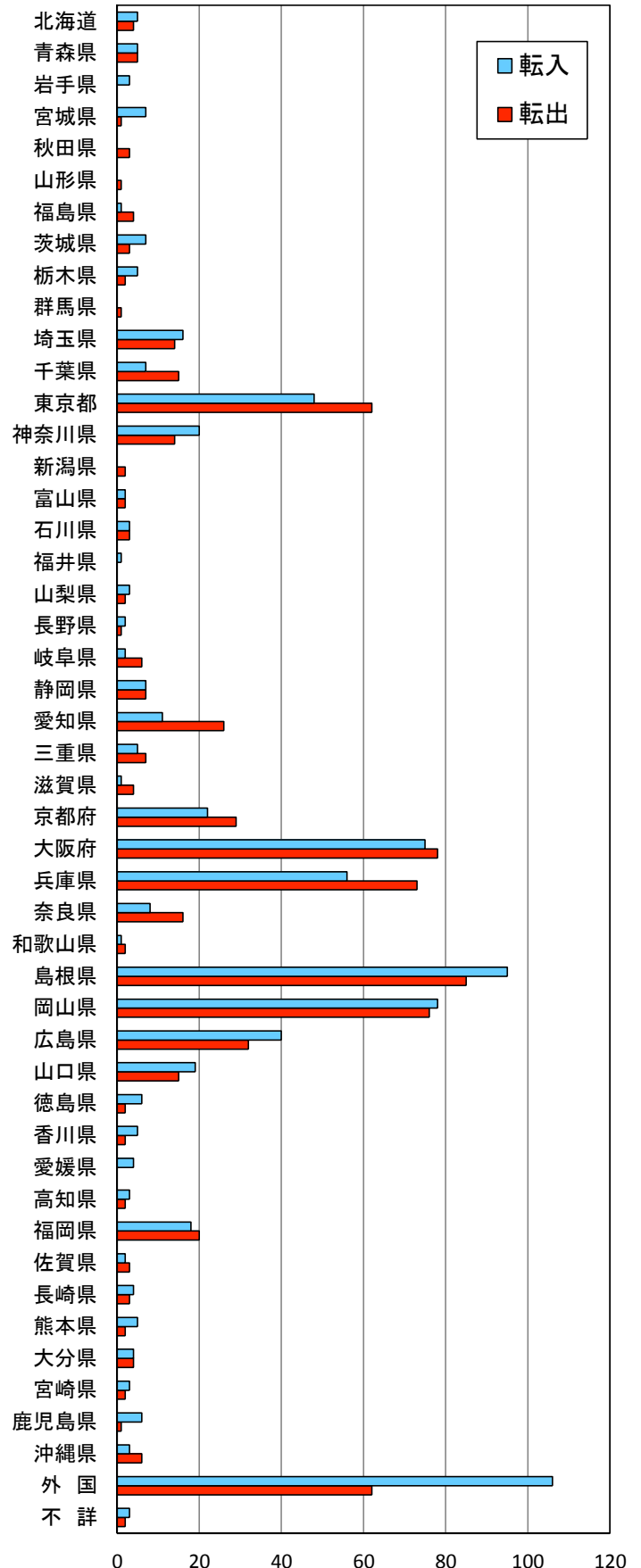
(人)



	0～4歳	5～9	10～14	15～19	20～24	25～29	30～34	35～39	40～44	45～49	50～54	55～59	60～64	65～69	70～74	75歳以上
■ 男	5	3	-2	-2	-24	17	7	-3	-3	-5	4	2	-2	1	9	-2
■ 女	12	-5	-5	-3	5	-1	16	-2	-5	4	-5	5	0	3	3	-6

平成27年10月の地域別県外転出入者数(人)

	転入			転出		
	男	女	総数	男	女	総数
北海道	3	2	5	2	2	4
青森県	4	1	5	1	4	5
岩手県	2	1	3	0	0	0
宮城県	5	2	7	0	1	1
秋田県	0	0	0	2	1	3
山形県	0	0	0	0	1	1
福島県	1	0	1	4	0	4
茨城県	6	1	7	1	2	3
栃木県	1	4	5	1	1	2
群馬県	0	0	0	1	0	1
埼玉県	12	4	16	8	6	14
千葉県	5	2	7	8	7	15
東京都	27	21	48	30	32	62
神奈川県	11	9	20	10	4	14
新潟県	0	0	0	1	1	2
富山県	0	2	2	1	1	2
石川県	2	1	3	3	0	3
福井県	1	0	1	0	0	0
山梨県	1	2	3	2	0	2
長野県	1	1	2	1	0	1
岐阜県	1	1	2	3	3	6
静岡県	5	2	7	3	4	7
愛知県	7	4	11	17	9	26
三重県	4	1	5	5	2	7
滋賀県	0	1	1	3	1	4
京都府	12	10	22	14	15	29
大阪府	37	38	75	41	37	78
兵庫県	29	27	56	36	37	73
奈良県	6	2	8	9	7	16
和歌山県	0	1	1	1	1	2
島根県	48	47	95	55	30	85
岡山県	43	35	78	44	32	76
広島県	21	19	40	19	13	32
山口県	11	8	19	11	4	15
徳島県	4	2	6	1	1	2
香川県	4	1	5	2	0	2
愛媛県	4	0	4	0	0	0
高知県	3	0	3	1	1	2
福岡県	11	7	18	13	7	20
佐賀県	1	1	2	3	0	3
長崎県	3	1	4	1	2	3
熊本県	3	2	5	2	0	2
大分県	2	2	4	3	1	4
宮崎県	2	1	3	2	0	2
鹿児島県	2	4	6	0	1	1
沖縄県	2	1	3	3	3	6
外国	57	49	106	32	30	62
不詳	3	0	3	2	0	2
総数	407	320	727	402	304	706



平成27年11月1日現在市町村別推計人口及び平成27年10月人口動態

市町村	推計世帯数	推計人口 (平成27年11月1日現在)			人口増減 (平成27年10月)			自然動態								社会動態											
		総数	男	女	総数	男	女	自然増減			出生		死亡		社会増減			転入					転出				
								総数	男	女	総数	うち男	総数	うち男	総数	男	女	総数	県外	うち男	県内	うち男	総数	県外	うち男	県内	うち男
県計	216,019	569,977	271,964	298,013	-211	-133	-78	-232	-138	-94	414	197	646	335	21	5	16	1,177	727	407	450	233	1,156	706	402	450	233
市計	166,242	422,926	202,565	220,361	-56	-38	-18	-91	-63	-28	348	166	439	229	35	25	10	906	625	360	281	150	871	602	339	269	146
郡計	49,777	147,051	69,399	77,652	-155	-95	-60	-141	-75	-66	66	31	207	106	-14	-20	6	271	102	47	169	83	285	104	63	181	87
東部地区	88,242	231,300	112,073	119,227	-70	-46	-24	-88	-58	-30	133	61	221	119	18	12	6	439	326	181	113	58	421	300	164	121	63
中部地区	36,962	103,990	48,933	55,057	-71	-41	-30	-82	-52	-30	72	33	154	85	11	11	0	214	88	55	126	63	203	74	38	129	69
西部地区	90,815	234,687	110,958	123,729	-70	-46	-24	-62	-28	-34	209	103	271	131	-8	-18	10	524	313	171	211	112	532	332	200	200	101
鳥取市	74,945	192,482	93,608	98,874	-25	-25	0	-50	-40	-10	124	56	174	96	25	15	10	374	291	168	83	42	349	268	147	81	48
米子市	60,070	147,694	69,853	77,841	17	13	4	1	8	-7	158	77	157	69	16	5	11	365	243	134	122	67	349	242	143	107	53
倉吉市	18,236	48,671	22,800	25,871	-23	-14	-9	-33	-23	-10	35	17	68	40	10	9	1	103	48	32	55	29	93	41	22	52	30
境港市	12,991	34,079	16,304	17,775	-25	-12	-13	-9	-8	-1	31	16	40	24	-16	-4	-12	64	43	26	21	12	80	51	27	29	15
岩美郡	3,996	11,447	5,432	6,015	-22	-9	-13	-7	-4	-3	2	2	9	6	-15	-5	-10	19	10	3	9	6	34	17	9	17	5
岩美町	3,996	11,447	5,432	6,015	-22	-9	-13	-7	-4	-3	2	2	9	6	-15	-5	-10	19	10	3	9	6	34	17	9	17	5
八頭郡	9,301	27,371	13,033	14,338	-23	-12	-11	-31	-14	-17	7	3	38	17	8	2	6	46	25	10	21	10	38	15	8	23	10
若桜町	1,297	3,345	1,593	1,752	-4	-2	-2	-4	-1	-3	1	1	5	2	0	-1	1	3	3	1	0	0	3	1	1	2	1
智頭町	2,506	7,045	3,324	3,721	-2	1	-3	-10	-4	-6	2	1	12	5	8	5	3	17	12	4	5	3	9	0	0	9	2
八頭町	5,498	16,981	8,116	8,865	-17	-11	-6	-17	-9	-8	4	1	21	10	0	-2	2	26	10	5	16	7	26	14	7	12	7
東伯郡	18,726	55,319	26,133	29,186	-48	-27	-21	-49	-29	-20	37	16	86	45	1	2	-1	111	40	23	71	34	110	33	16	77	39
三朝町	2,347	6,511	3,060	3,451	-15	-7	-8	-9	-5	-4	2	1	11	6	-6	-2	-4	13	11	7	2	0	19	3	0	16	9
湯梨浜町	5,581	16,577	7,926	8,651	-1	-5	4	-4	-6	2	18	7	22	13	3	1	2	28	11	5	17	8	25	6	3	19	9
琴浦町	5,870	17,426	8,134	9,292	-35	-19	-16	-22	-11	-11	10	5	32	16	-13	-8	-5	26	12	6	14	5	39	10	5	29	14
北栄町	4,928	14,805	7,013	7,792	3	4	-1	-14	-7	-7	7	3	21	10	17	11	6	44	6	5	38	21	27	14	8	13	7
西伯郡	13,484	41,819	19,721	22,098	-23	-27	4	-32	-17	-15	18	9	50	26	9	-10	19	83	21	9	62	29	74	27	22	47	26
日吉津村	1,179	3,446	1,608	1,838	3	2	1	-1	-2	1	1	0	2	2	4	4	0	13	3	2	10	7	9	2	2	7	3
大山町	5,225	16,268	7,716	8,552	-18	-14	-4	-17	-11	-6	7	3	24	14	-1	-3	2	22	10	5	12	6	23	7	5	16	9
南部町	3,464	10,974	5,165	5,809	-14	-18	4	-3	-1	-2	5	2	8	3	-11	-17	6	14	1	0	13	2	25	12	10	13	9
伯耆町	3,616	11,131	5,232	5,899	6	3	3	-11	-3	-8	5	4	16	7	17	6	11	34	7	2	27	14	17	6	5	11	5
日野郡	4,270	11,095	5,080	6,015	-39	-20	-19	-22	-11	-11	2	1	24	12	-17	-9	-8	12	6	2	6	4	29	12	8	17	7
日南町	1,956	4,779	2,183	2,596	-17	-13	-4	-13	-8	-5	1	0	14	8	-4	-5	1	7	4	2	3	1	11	9	7	2	1
日野町	1,296	3,326	1,504	1,822	-12	-4	-8	-5	-2	-3	1	1	6	3	-7	-2	-5	3	0	0	3	3	10	2	1	8	4
江府町	1,018	2,990	1,393	1,597	-10	-3	-7	-4	-1	-3	0	0	4	1	-6	-2	-4	2	2	0	0	0	8	1	0	7	2