



令和3年4月26日

鳥取県知事 平井 伸治 様

一般財団法人鳥取県水泳連盟・

公益財団法人鳥取県スポーツ協会共同企業体

代表者 一般財団法人鳥取県水泳連盟 会長 川口 武



令和2年度業務報告書について（鳥取県営東山水泳場）

みだしのことについて、鳥取県営東山水泳場の管理運営に関する協定書第20条  
の規定に基づき別紙のとおり報告します。

令和2年度  
鳥取県営東山水泳場  
事業報告書

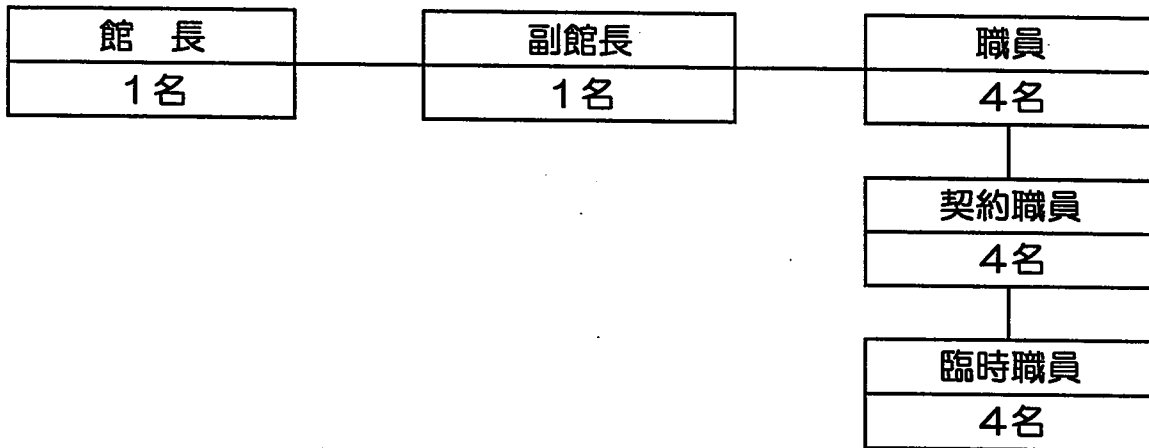
指定管理者：一般財団法人鳥取県水泳連盟  
公益財団法人鳥取県スポーツ協会  
共同企業体  
代表者 一般財団法人鳥取県水泳連盟  
会長 川口 武

# 目次

- 1 管理体制
- 2 貸付物品一覧
- 3 施設業務報告
- 4 施設使用状況
- 5 修繕等の箇所
- 6 月別利用者数
- 7 大会開催状況
- 8 月別収入状況
- 9 研修実施状況
- 10 水泳教室及び飛込教室
- 11 第三者委託業務の年間実績額
- 12 令和2度光熱水費・燃料費使用量
- 13 利用者サービスの状況
- 14 健康増進法に係る受動喫煙対策について
- 15 障がい者就労施設及びシルバー人材センター等からの物品、役務の調達実績
- 16 管理施設の職員に係る雇用条件及び労働状況

# 1 管 理 体 制

令和3年3月31日現在



## 2 貸付物品一覽

備品番号	保管課所	保管場所名	銘柄、規格等	取得年月日	取得金額	耐用年数	
1	427008826	173000	FL-818 (持ちたれ等)	27.11.01	55,125	15	
2	427008834	173000	FL-818 (持ちたれ等)	27.11.01	55,125	15	
3	427008842	173000	FL-818 (持ちたれ等)	27.11.01	55,125	15	
4	427008850	173000	FL-818 (持ちたれ等)	27.11.01	55,125	15	
5	427008915	173000	MC-90	27.11.01	57,000	15	
6	427008958	173000	10人用	27.11.01	80,850	15	
7	427008966	173000	10人用	27.11.01	80,850	15	
8	427008974	173000	10人用	27.11.01	80,850	15	
9	427008982	173000	10人用	27.11.01	80,850	15	
10	427008990	173000	10人用	27.11.01	80,850	15	
11	427009008	173000	10人用	27.11.01	80,850	15	
12	427009016	173000	10人用	27.11.01	80,850	15	
13	427009024	173000	10人用	27.11.01	80,850	15	
14	427009032	173000	10人用	27.11.01	80,850	15	
15	427009040	173000	10人用	27.11.01	80,850	15	
16	427009059	173000	10人用	27.11.01	80,850	15	
17	427009067	173000	10人用	27.11.01	80,850	15	
18	427009075	173000	10人用	27.11.01	80,850	15	
19	427009083	173000	10人用	27.11.01	80,850	15	
20	427009091	173000	10人用	27.11.01	80,850	15	
21	427009105	173000	10人用	27.11.01	80,850	15	
22	427009113	173000	10人用	27.11.01	80,850	15	
23	427009121	173000	10人用	27.11.01	80,850	15	
24	427009130	173000	10人用	27.11.01	80,850	15	
25	427009148	173000	10人用	27.11.01	80,850	15	
26	427009156	173000	10人用	27.11.01	80,850	15	
27	427009164	173000	10人用	27.11.01	80,850	15	
28	427009172	173000	10人用	27.11.01	80,850	15	
29	427009180	173000	10人用	27.11.01	80,850	15	
30	427009199	173000	10人用	27.11.01	80,850	15	
31	427009202	173000	10人用	27.11.01	80,850	15	
32	427009210	173000	10人用	27.11.01	80,850	15	
33	427009229	173000	10人用	27.11.01	80,850	15	
34	427009237	173000	10人用	27.11.01	80,850	15	
35	427009245	173000	10人用	27.11.01	80,850	15	
36	427009253	173000	10人用	27.11.01	80,850	15	
37	427009261	173000	10人用	27.11.01	80,850	15	
38	427009270	173000	10人用	27.11.01	80,850	15	
39	427009288	173000	10人用	27.11.01	80,850	15	
40	427009296	173000	10人用	27.11.01	80,850	15	
41	427009300	173000	10人用	27.11.01	80,850	15	
42	427009318	173000	10人用	27.11.01	80,850	15	
43	427009326	173000	10人用	27.11.01	80,850	15	
44	427009334	173000	10人用	27.11.01	80,850	15	
45	427009342	173000	10人用	27.11.01	80,850	15	
46	427009350	173000	10人用	27.11.01	80,850	15	
47	427009369	173000	10人用	27.11.01	80,850	15	
48	427008923	173000	なし	27.11.01	64,000	20	
49	427009393	173000	シューズボックス	ナイキ SB0911K-15W-AV	27.11.01	68,565	15
50	427009407	173000	シューズボックス	ナイキ SB0911K-15W-AV	27.11.01	68,565	15
51	427009415	173000	シューズボックス	ナイキ SB0911K-15W-AV	27.11.01	68,565	15
52	427009423	173000	シューズボックス	ナイキ SB0911K-15W-AV	27.11.01	68,565	15
53	427009431	173000	シューズボックス	ナイキ SB0911K-15W-AV	27.11.01	68,565	15
54	427009440	173000	シューズボックス	ナイキ SB0911K-15W-AV	27.11.01	68,565	15
55	427009458	173000	シューズボックス	ナイキ SB0911K-15W-AV	27.11.01	68,565	15
56	427009466	173000	シューズボックス	ナイキ SB0911K-15W-AV	27.11.01	68,565	15
57	427009474	173000	シューズボックス	27人用	27.11.01	131,859	15
58	427009482	173000	シューズボックス	27人用	27.11.01	131,859	15
59	427009490	173000	シューズボックス	27人用	27.11.01	131,859	15
60	427009504	173000	シューズボックス	27人用	27.11.01	131,859	15
61	427009512	173000	シューズボックス	27人用	27.11.01	131,859	15
62	427009520	173000	シューズボックス	27人用	27.11.01	131,859	15
63	427009539	173000	シューズボックス	27人用	27.11.01	131,859	15
64	427009571	173000	ボールペン	ミノリ TM-14	27.11.01	110,467	3
65	427009580	173000	ボールペン	アクアキング AK-40	27.11.01	829,974	3
66	427009598	173000	ボールペン	探符 PC-1	27.11.01	337,000	3
67	427009601	173000	ボールペン	ミノリ PC-1	27.11.01	340,000	3
68	427009610	173000	ボールペン	なし	27.11.01	326,340	3
69	427009628	173000	ボールペン	なし	27.11.01	617,400	3
70	427009644	173000	ボールペン	なし	27.11.01	315,000	3
71	427009652	173000	ボールペン	カワムラKS7	27.11.01	59,750	8
72	427009660	173000	ボールペン	カワムラKS7	27.11.01	59,750	8
73	427009695	173000	ボールペン	ゼノ JU-10	27.11.01	130,000	3
74	427009709	173000	ボールペン	ゼノ JU-10	27.11.01	130,000	3
75	427009717	173000	ボールペン	ゼノ JU-10	27.11.01	130,000	3
76	427009725	173000	ボールペン	ゼノ JU-10	27.11.01	130,000	3
77	427009733	173000	ボールペン	ゼノ JU-10	27.11.01	130,000	3
78	427009741	173000	ボールペン	セイコー	27.11.01	360,500	3
79	427010065	173000	ボールペン	なし	27.11.01	254,925	3
80	427010073	173000	ボールペン	ミノリ YM-150	27.11.01	270,375	3
81	427010081	173000	ボールペン	ミノリ YM-150	27.11.01	270,375	3

82	427010090	173000	積立施設等	コースローフ				
83	427010103	173000	積立施設等	コースローフ	ミノリ YM-150	27.11.01	270,375	3
84	427010111	173000	積立施設等	コースローフ	ミノリ YM-150	27.11.01	270,375	3
85	427010120	173000	積立施設等	コースローフ	ミノリ YM-150	27.11.01	270,375	3
86	427010138	173000	積立施設等	コースローフ	ミノリ YM-150	27.11.01	270,375	3
87	427010146	173000	積立施設等	コースローフ	ミノリ YM-150	27.11.01	270,375	3
88	427010154	173000	積立施設等	コースローフ	ミノリ YM-150	27.11.01	270,375	3
89	427010162	173000	積立施設等	コースローフ	ミノリ YM-150	27.11.01	270,375	3
90	427010251	173000	積立施設等	特殊用途	ミノリ BS-1805	27.11.01	270,375	3
91	427010260	173000	積立施設等	フライング階段	ミノリ FS-1805	27.11.01	154,088	3
92	427010278	173000	積立施設等	フライング階段	ミノリ FS-1805	27.11.01	71,791	3
93	427010286	173000	積立施設等	既付セント	なし	27.11.01	71,791	3
94	427010294	173000	積立施設等	既付セント	なし	27.11.01	96,520	3
95	427010308	173000	積立施設等	フレームセント	なし	27.11.01	96,520	3
96	427010316	173000	積立施設等	フレームセント	なし	27.11.01	97,500	3
97	427010324	173000	積立施設等	フレームセント	なし	27.11.01	97,500	3
98	427010332	173000	積立施設等	フレームセント	なし	27.11.01	97,500	3
99	427010340	173000	積立施設等	既付	ミノリ LSW-18	27.11.01	97,500	3
100	427010359	173000	積立施設等	既付	ミノリ LSW-18	27.11.01	91,000	3
101	427010367	173000	積立施設等	既付	EHB112	27.11.01	91,000	3
102	427010375	173000	積立施設等	既付	EHB112	27.11.01	80,325	3
103	427010510	173000	積立施設等	フルカバシート階段	ミノリ LM-250	27.11.01	80,325	3
104	427010545	173000	積立施設等	コースローフ既付	ミノリ LM-160	27.11.01	279,000	3
105	427010553	173000	積立施設等	コースローフ既付	ミノリ LM-160	27.11.01	258,787	3
106	427010561	173000	積立施設等	コースローフ既付	ミノリ LM-160	27.11.01	258,787	3
107	427010570	173000	積立施設等	コースローフ既付	ミノリ LM-160	27.11.01	258,787	3
108	427010588	173000	積立施設等	コースローフ既付	ミノリ LM-160	27.11.01	258,787	3
109	427010596	173000	積立施設等	コースローフ既付	ミノリ LM-160	27.11.01	258,787	3
110	427010600	173000	積立施設等	コースローフ既付	ミノリ LM-160	27.11.01	258,787	3
111	427010618	173000	積立施設等	コースローフ既付	ミノリ LM-160	27.11.01	258,787	3
112	427010626	173000	積立施設等	コースローフ既付	ミノリ LM-160	27.11.01	258,787	3
113	427010634	173000	積立施設等	コースローフ既付	ミノリ LM-160	27.11.01	258,787	3
114	427010642	173000	積立施設等	フルフロア	三菱樹脂 FN2型	27.11.01	258,787	3
115	427010650	173000	積立施設等	フルフロア	三菱樹脂 FN2型	27.11.01	55,000	3
116	427010669	173000	積立施設等	フルフロア	三菱樹脂 FN2型	27.11.01	55,000	3
117	427010731	173000	積立施設等	既付	ミノリ DMA-1	27.11.01	55,000	3
118	427010740	173000	積立施設等	既付	ミノリ DMA-1	27.11.01	422,300	3
119	427010758	173000	積立施設等	既付	ミノリ DMA-1	27.11.01	422,300	3
120	427010766	173000	積立施設等	既付	ミノリ DMA-1	27.11.01	422,300	3
121	427010774	173000	積立施設等	既付	なし	27.11.01	422,300	3
122	427010782	173000	積立施設等	既付	なし	27.11.01	635,000	3
123	427010790	173000	積立施設等	既付	ミノリ 33PR-78501	27.11.01	635,000	3
124	427010804	173000	積立施設等	既付	ミノリ 33PR-78501	27.11.01	420,000	3
125	427010812	173000	積立施設等	既付	ミノリ 33PR-78501	27.11.01	420,000	3
126	427010820	173000	積立施設等	既付	ミノリ 33PR-78501	27.11.01	420,000	3
127	427010839	173000	積立施設等	既付	ミノリ 33PR-78501	27.11.01	420,000	3
128	427010847	173000	積立施設等	既付	ミノリ 33PR-78501	27.11.01	420,000	3
129	427010855	173000	積立施設等	ビート足音機	ミノリ SV-14	27.11.01	420,000	3
130	427010871	173000	積立施設等	自動付帯昇降機	セイコー RT-6000	27.11.01	83,000	3
131	427010880	173000	積立施設等	自動付帯昇降機	セイコー	27.11.01	20,748,970	3
132	427010898	173000	積立施設等	自動付帯昇降機	セイコー	27.11.01	609,193	3
133	427010901	173000	積立施設等	自動付帯昇降機	セイコー	27.11.01	609,193	3
134	427010910	173000	積立施設等	自動付帯昇降機	セイコー	27.11.01	474,886	3
135	427010928	173000	積立施設等	自動付帯昇降機	セイコー	27.11.01	474,886	3
136	427010936	173000	積立施設等	自動付帯昇降機	セイコー	27.11.01	474,886	3
137	427010944	173000	積立施設等	自動付帯昇降機	セイコー	27.11.01	474,886	3
138	427010952	173000	積立施設等	自動付帯昇降機	セイコー	27.11.01	474,886	3
139	427010960	173000	積立施設等	自動付帯昇降機	セイコー	27.11.01	474,886	3
140	427010979	173000	積立施設等	自動付帯昇降機	セイコー	27.11.01	474,886	3
141	427010987	173000	積立施設等	自動付帯昇降機	セイコー	27.11.01	474,886	3
142	427010995	173000	積立施設等	自動付帯昇降機	セイコー	27.11.01	474,886	3
143	427011002	173000	積立施設等	自動付帯昇降機	セイコー	27.11.01	474,886	3
144	427011010	173000	積立施設等	自動付帯昇降機	セイコー	27.11.01	474,886	3
145	427011029	173000	積立施設等	自動付帯昇降機	セイコー	27.11.01	474,886	3
146	427011037	173000	積立施設等	自動付帯昇降機	セイコー	27.11.01	474,886	3
147	427011045	173000	積立施設等	自動付帯昇降機	セイコー	27.11.01	474,886	3
148	427011053	173000	積立施設等	自動付帯昇降機	セイコー	27.11.01	474,886	3
149	427011061	173000	積立施設等	自動付帯昇降機	セイコー	27.11.01	474,886	3
150	427011070	173000	積立施設等	自動付帯昇降機	セイコー	27.11.01	474,886	3
151	427011126	173000	積立施設等	タイマー	ST-6BH	27.11.01	78,750	3
152	427011134	173000	積立施設等	タイマー	ST-6BH	27.11.01	78,750	3
153	427011169	173000	積立施設等	特殊用途	セイコー SOM9コース	27.11.01	369,948,077	3
154	427021571	173000	積立施設等	特殊用途	セイコー バックストロークレッチ BSL-100	28.03.29	208,872	8
155	428000140	173000	積立施設等	スイミングエレゴーター	concept 2 スイムエルゴ	28.04.28	167,400	8
156	428000159	173000	積立施設等	スイミングエレゴーター	concept 2 スイムエルゴ	28.04.28	167,400	8
157	428004693	173000	積立施設等	AED (自動体外起震器)	ニットー CU-SP1	28.08.04	161,946	8
158	50000081	173000	積立施設等	高飛込み台	仕様書のとおり	29.06.01	896,400	8
159	50000145	173000	積立施設等	コースローフ	株式会社和信 CRRH-11025、CRRH-110	29.06.21	90,612	3
160	50000146	173000	積立施設等	コースローフ	株式会社和信 CRRH-11025、CRRH-110	29.06.21	90,612	3
161	50000147	173000	積立施設等	コースローフ	株式会社和信 CRRH-11025、CRRH-110	29.06.21	90,612	3
162	50000148	173000	積立施設等	コースローフ	株式会社和信 CRRH-11025、CRRH-110	29.06.21	90,612	3
163	50000149	173000	積立施設等	コースローフ	株式会社和信 CRRH-11025、CRRH-110	29.06.21	90,612	3
164	50000150	173000	積立施設等	コースローフ	株式会社和信 CRRH-11025、CRRH-110	29.06.21	90,612	3
165	50000151	173000	積立施設等	コースローフ	株式会社和信 CRRH-11025、CRRH-110	29.06.21	90,612	3
166	50000152	173000	積立施設等	コースローフ	株式会社和信 CRRH-11025、CRRH-110	29.06.21	90,612	3
167	50000153	173000	積立施設等	コースローフ巻取器	株式会社和信 SRM-B2	29.06.21	298,620	3

168	50000154	173000	県立施設等	コースロープ巻取器	株式会社和信	SRM-B2	29.06.21	298,620	3
169	50001384	173000	県立施設等	移動式入水タラップ	株式会社和信	SCNT-010	30.03.03	199,800	8
170	50001994	173000	県立施設等	タッチプレート	セイコータイムシステム株式会社	タッチプレート (1, 900mmフルフレームタイプ)	30.06.20	83,142	8
171	50001995	173000	県立施設等	タッチプレート	セイコータイムシステム株式会社	タッチプレート (1, 900mmフルフレームタイプ)	30.06.20	83,142	8
172	50001996	173000	県立施設等	タッチプレート	セイコータイムシステム株式会社	タッチプレート (1, 900mmフルフレームタイプ)	30.06.20	83,142	8
173	50001997	173000	県立施設等	タッチプレート	セイコータイムシステム株式会社	タッチプレート (1, 900mmフルフレームタイプ)	30.06.20	83,142	8
174	50001998	173000	県立施設等	タッチプレート	セイコータイムシステム株式会社	タッチプレート (1, 900mmフルフレームタイプ)	30.06.20	83,142	8
175	50001999	173000	県立施設等	タッチプレート	セイコータイムシステム株式会社	タッチプレート (1, 900mmフルフレームタイプ)	30.06.20	83,142	8
176	50002000	173000	県立施設等	タッチプレート	セイコータイムシステム株式会社	タッチプレート (1, 900mmフルフレームタイプ)	30.06.20	83,142	8
177	50002001	173000	県立施設等	タッチプレート	セイコータイムシステム株式会社	タッチプレート (1, 900mmフルフレームタイプ)	30.06.20	83,142	8
178	50002017	173000	県立施設等	タッチプレート取付金具	セイコータイムシステム株式会社	タッチプレート取付金具 (1m)	30.06.20	285,120	8
179	50002018	173000	県立施設等	タッチプレート収納台車	セイコータイムシステム株式会社	タッチプレート収納台車 (1, 900mm用)	30.06.20	83,142	8
180	50003242	173000	県立施設等	単いす対応ロッカー	株式会社和信		31.03.26	216,000	8

### 3 施設業務報告

		主な事項	
開館日数			
4月	10日	敷地内の草刈り・植木の手入れ	水泳教室 飛込教室 水質検査 都市ガス点検 50m、飛込プール水抜き・掃除 ろ過機点検
5月	14日	敷地内の草刈り・植木の手入れ	水泳教室 飛込教室 水質検査 空気検査 Jアラート全国一斉情報伝達試験
		館内ワックス掛け	米子市皆生市民プール・東山水泳場合同職員救命救急研修 飛込みろ過機・滅菌機立ち上げ点検
		自動審判装置点検	敷地内除草作業 不燃ごみ搬出
6月	26日	敷地内の草刈り・植木の手入れ	水泳教室 飛込教室 水質検査 飛込プールフロア点検作業 飛込・50mプール開始
		消防設備機器点検	ボイラー点検 令和2年度第1回Jアラート地震速報訓練
		50mプールのろ過機・滅菌機立ち上げ点検	飛込プール男子更衣室給湯器交換作業 50m屋外プールオープン
		25mプール監視カメラ設置工事	更衣室廃棄ファンベルト交換修理 県スポーツ課備品点検
7月	26日	敷地内の草刈り・植木の手入れ	水泳教室 飛込教室 水質検査 空気検査 皆生・東山プール共同職員研修(救命救急)
		水泳連盟指定管理者研修会	屋内25mプールLED工事 ウォーキング教室開始 県スポーツ課実地調査
8月	27日	敷地内の草刈り・植木の手入れ	水泳教室 飛込教室 水質検査 消防機器点検 Jアラート全国一斉情報伝達試験
9月	25日	敷地内の草刈り・植木の手入れ	水泳教室 飛込教室 水質検査 鳥取県民の日に伴う無料期間 飛込・50mプール終了
		ボイラー点検	50mプールのろ過機終了点検 25mプールの保温シート使用開始
10月	27日	敷地内の草刈り・植木の手入れ	水泳教室 飛込教室 水質検査 50mプールのろ過機・滅菌機終了点検 ボイラー点検
		東山水泳場LED化工事	一般財団法人鳥取県水泳連盟内部監査 男女更衣室ロッカー鍵補充 指定管理職員研修
		飛込プール浄化槽点検	電気点検 ウォーキング教室表彰式
11月	26日	敷地内の草刈り・植木の手入れ	水泳教室 飛込教室 水質検査 空気検査 飛込プールのろ過機終了点検 ボイラー保守点検
		Jアラートによる緊急地震速報伝達試験	主水道メータ取り換え工事 地震避難訓練 ハートフル駐車場横街灯撤去
		自動検熱器・アルコール自動噴射機設置	
12月	24日	敷地内の草刈り・植木の手入れ	水泳教室 飛込教室 水質検査 空調機器保守点検 消防設備総合点検 除草ごみ搬出
		Jアラート全国一斉情報伝達試験	電気点検
1月	24日	敷地内の草刈り・植木の手入れ	水泳教室 飛込教室 水質検査 空気検査 ホール1エアコン設置工事
		ジャマイカオリンピック事前キャンプ調査	
2月	24日	敷地内の草刈り・植木の手入れ	水泳教室 飛込教室 水質検査 Jアラート放送試験 空調機修繕
3月	26日	敷地内の草刈り・植木の手入れ	水泳教室 飛込教室 水質検査 空気検査 火災避難訓練





## 5 修繕等の箇所

月	修繕箇所・状況	修繕・工事費用
4月	屋外倉庫ドア修理	368,500 円
11月	ハートフル駐車場横街灯撤去工事	55,000 円
12月	25mプールカーテンレール設置工事	88,000 円
1月	1階更衣室前通路誘導灯修理	57,200 円
2月	女子更衣室更衣ブース取替工事	170,500 円
3月	観覧室展示用レール設置工事	191,180 円
	計	930,380 円

# 6 月別利用者数

(人)

	4月	5月	6月	7月	8月	9月	10月	11月	12月	1月	2月	3月	合計
乳幼児	0	4	4	23	45	25	5	2	2	6	4	1	121
回数券	0	8	0	3	3	1	1	2	0	2	0	2	22
団体使用	0	0	0	0	0	0	0	0	0	0	0	0	0
小中学生	18	37	98	284	378	97	48	49	25	34	32	79	1,179
回数券	7	29	35	64	60	33	32	36	59	56	45	63	519
団体使用	0	0	0	0	0	0	0	0	0	0	0	0	0
学生	11	22	78	66	136	47	28	12	32	19	20	27	498
回数券	20	23	67	59	38	17	20	9	39	24	19	17	352
団体使用	0	0	0	0	0	0	0	0	0	0	0	0	0
一般	27	43	174	274	418	256	134	133	134	118	144	129	1,984
回数券	66	98	271	270	289	200	217	222	197	200	196	243	2,469
団体使用	0	0	0	0	0	0	0	0	0	0	0	0	0
25m専用	29	0	192	215	134	79	102	164	185	94	105	73	1,372
25m全貸切	0	0	0	0	0	0	260	0	306	237	883	13	1,699
50m専用	0	0	0	29	61	89		0	0	0	0	0	179
50m全貸切	0	0	0	244	1,173	0	0	0	0	0	0	0	1,417
幼児プール	0	0	0	0	47	143	61	68	41	72	48	79	559
水泳教室	546	708	1,460	1,555	1,481	1,508	1,606	1,522	1,434	1,440	1,404	1,598	16,262
飛込教室	37	81	165	140	113	71	75	53	63	53	49	49	949
飛込貸切	0	0	0	0	46	15	0	0	0	0	0	0	61
減免	192	253	623	729	921	820	842	725	667	622	630	677	7,701
会議室	0	0	0	0	0	0	0	18	33	22	31	15	119
その他				0	1,270	200	40	221	373	338	427	340	3,209
合計	953	1,306	3,167	3,955	6,613	3,601	3,471	3,236	3,590	3,337	4,037	3,405	40,671

## 7 大会開催状況

名 称	開催日	場 所	参加人数	備 考
第24回会長杯鳥取県春季室内水泳大会	5月10日	25mプール		中止
第56回中国地区高等専門学校体育大会（水泳）	7月3日、4日	50mプール		中止
第75回国民体育大会鳥取県予選大会兼第6回鳥取県長水路記録会	7月5日	50mプール		中止
第55回鳥取県高等学校総合体育大会代替大会（競泳）	7月11日、12日	50mプール	444 人	
第45回鳥取県中学校総合体育大会（競泳の部）	7月18日、19日	50mプール		中止
第73回鳥取県選手権水泳競技大会兼第58回鳥取県学童水泳選手権大会	8月8日、9日	50mプール	1,300 人	
第71回鳥取県中学校学年別水泳競技大会	8月23日	50mプール	486 人	
第43回全国JOCジュニアオリンピックカップ夏季水泳競技大会 高等学校・中学校47都道府県通称水泳競技大会	8月29日、30日	50mプール	357 人	
第70回鳥取県高等学校新人水泳競技大会兼中国高等学校鳥取県予選会	9月6日	50mプール	209 人	
第22回会長杯鳥取県秋季室内水泳大会	10月11日	25mプール	300 人	
第176回中国室内水泳競技大会	11月8日	25mプール		中止
第41回鳥取県室内選手権水泳大会 兼第38回鳥取・島根両県対抗水泳競技大会鳥取県予選会	12月13日	25mプール	360 人	
第43回全国JOCジュニアオリンピックカップ 春季水泳競技大会鳥取県予選会	1月24日	25mプール	292 人	
第38回島根・鳥取両県対抗水泳競技大会	2月7日	25mプール	280 人	
2020年度鳥取県短水路記録会	2月21日	25mプール	723 人	
第43回全国ジュニアオリンピックカップ春季水泳競技大会 47都道府県通称競泳競技大会	3月28日	25mプール	444 人	

# 8 月別収入状況

(円)

	4月	5月	6月	7月	8月	9月	10月	11月	12月	1月	2月	3月	合計
乳幼児	0	440	440	2,530	4,950	1,650	550	220	220	660	440	110	12,210
回数券	0	0	0	1,100	0	1,100	0	0	0	1,100	0	0	3,300
団体使用	0	0	0	0	0	0	0	0	0	0	0	0	0
小中学生	3,960	8,140	21,560	62,480	83,160	14,300	10,560	10,780	5,500	7,480	7,040	17,380	252,340
回数券	0	4,400	4,400	19,800	8,800	8,800	4,400	11,000	13,200	15,400	8,800	11,000	110,000
団体使用	0	0	0	0	0	0	0	0	0	0	0	0	0
学生	3,630	7,260	25,740	21,780	44,880	11,880	9,240	3,960	10,560	6,270	6,600	8,910	160,710
回数券	6,600	0	16,500	29,700	16,500	6,600	9,900	0	6,600	3,300	6,600	3,300	105,600
団体使用	0	0	0	0	0	0	0	0	0	0	0	0	0
一般	14,850	23,650	95,700	150,700	229,900	105,600	73,700	73,150	73,700	64,900	79,200	70,950	1,056,000
回数券	22,000	38,500	126,500	137,500	143,000	82,500	132,000	66,000	115,500	88,000	82,500	143,000	1,177,000
団体使用	0	0	0	0	0	0	0	0	0	0	0	0	0
25m専用	2,200	0	59,400	37,400	26,400	17,600	31,130	46,200	30,800	22,000	17,600	13,200	303,930
25m貸切	0	0	0	0	0	0	44,000	0	44,000	44,000	88,000	44,000	264,000
50m専用	0	0	0	6,600	15,400	0	0	0	0	0	0	0	22,000
50m貸切	0	0	0	0	220,000	0	0	0	0	0	0	0	220,000
飛込貸切	0	0	0	0	15,840	15,840	0	0	0	0	0	0	31,680
幼児プール	0	0	0	0	4,400	17,600	6,600	6,600	4,400	8,800	4,400	11,000	63,800
会議室	0	0	0	0	0	0	0	1,640	4,880	3,250	3,900	3,900	17,570
小計	53,240	82,390	350,240	469,590	813,230	283,470	322,080	219,550	309,360	265,160	305,080	326,750	3,800,140
水泳教室	1,224,850	0	1,218,800	1,294,700	1,387,650	1,382,700	1,434,950	1,383,800	1,426,150	1,393,150	1,391,500	1,445,950	14,984,200
自販機収入	0	18,544	17,905	27,471	48,101	101,122	25,766	29,313	19,015	31,587	20,554	46,882	386,260
指定管理料	15,912,000	0	0	13,006,000	0	0	15,412,000	0	0	10,502,000	0	0	54,832,000
キャリアコミュニケーション課 収入	0	0	0	0	0	0	0	0	0	0	0	106	106
その他				0	0	0	0	0	0	0	0	0	
合計	17,190,090	100,934	1,586,945	14,797,761	2,248,981	1,767,292	17,194,796	1,632,663	1,754,525	12,191,897	1,717,134	1,819,688	74,002,706

## 9 研修・訓練実施状況

研修項目	皆生市民プールとの合同救命救急研修	指定管理者研修	地震避難訓練	人権啓発推進員研修	防火管理者研修	消防避難訓練
日程	7月15日	7月2日、3日/3月17日、18日	11月5日	2月15日	3月9日、10日	3月25日
研修項目						
日程						

# 10 水泳教室及び飛込教室

区分	曜日	泳力等	定員(人)	時間	授業料(週1回)	授業料(週2回)	授業料(週4回)	授業料(週6回)
一般	火	初心者から	10	14:00~15:00	5,500	7,150	-	-
	金	初心者から	10	14:00~15:00	5,500	7,150	-	-
	日	初心者から	10	13:30~14:30	5,500	7,150	-	-
幼小	4才~小3	水なれ~クロール2.5mまで	20	16:20~17:00	5,500	7,150	-	-
	4才~小3	水なれ~クロール2.5mまで	20	16:20~17:00	5,500	7,150	-	-
	4才~小3	水なれ~クロール2.5mまで	20	16:20~17:00	5,500	7,150	-	-
	4才~小3	水なれ~クロール2.5mまで	20	16:20~17:00	5,500	7,150	-	-
	4才~小3	水なれ~クロール2.5mまで	20	14:00~15:00	5,500	7,150	-	-
	4才~小3	水なれ~クロール2.5mまで	20	17:20~18:20	5,500	7,150	8,250	-
小中高	小3~高3	クロール2.5m以上~	30	17:20~18:20	5,500	7,150	8,250	-
	小3~高3	クロール2.5m以上~	30	17:20~18:20	5,500	7,150	8,250	-
	小3~高3	クロール2.5m以上~	30	17:20~18:20	5,500	7,150	8,250	-
	小3~高3	クロール2.5m以上~	30	17:20~18:20	5,500	7,150	8,250	-
	小3~高3	クロール2.5m以上~	30	15:00~16:00	5,500	7,150	8,250	-
	小5~高3	4種目タイムアップ	30	16:00~17:00	5,500	7,150	8,250	-
育成選手	小1~小6	月金土日 タイムアップ	30	17:20~18:20	-	-	8,250	-
	中1~高3	月~日 タイムアップ	30	18:20~19:20	-	-	-	8,800

区分	曜日	レベル	定員(人)	参加者(人)
飛込教室(選手)	月~日	大会出場者	15	9
	期	間		通年

# 11 第三者委託業務の年間実績額

契約事項名	委託先	業務名	契約期間	1年間委託料	備考
警備委託	(株) 北陽警備保障	休館及び閉館時間帯の館内の機械警備	H29.4.1～ R4.3.31	330,000	
消防設備保守	(株) 古備総合電設	消防法に基づき、利用者の安全を守るための設備保守	R2.4.1～ R3.3.31	148,500	
循環ろ過機保守	(株) 石田コーポレーション	水質管理のための、ろ過機の保守	R2.4.1～ R3.3.31	396,000	
浄化槽保守	(有) 米子清掃	飛込プールの浄化槽の保守	R2.4.1～ R4.3.31	18,920	
水質検査	(公財) 鳥取県保健事業 団	水質検査	R2.4.1～ R3.3.31	405,240	
空調機器保守 (ボイラー保守含)	(株) 米子ガス産業	屋内プールの熱交換器等の空調機器の保守点検・ボイラー保守	H29.4.1～ R4.3.31	520,300	
清掃作業	(公社) 米子広域シル バー人材センター	館内清掃作業	R2.4.1～ R3.3.31	73,513	5,379×13回 3,586×1回
合計				1,892,473	



# 12 令和2年度光熱水費・燃料費使用量

施設名：鳥取県営東山水泳場

区分	4月	5月	6月	7月	8月	9月	10月	11月	12月	1月	2月	3月	計
電 気	Kw	17,224	19,601	49,583	55,687	65,649	40,106	21,167	21,892	23,655	22,077	20,363	382,226
	円	459,689	514,661	1,014,264	1,130,938	1,323,528	818,952	444,995	463,242	515,218	510,872	468,198	8,212,363
	前年度	561,144	590,451	968,750	1,020,766	897,475	821,892	496,677	511,655	562,348	555,523	602,693	8,130,957
	前年度対比	82%	87%	105%	111%	147%	100%	90%	91%	97%	93%	94%	78%
水 道	m	2,074	2,074	6,747	6,747	4,010	4,139	1,975	1,975	2,365	2,365	2,365	21,310
	円	477,004	477,004	1,546,164	1,546,164	902,911	940,614	438,533	438,533	526,701	526,701	526,701	4,831,927
	前年度	395,525	395,525	1,516,473	1,516,473	703,179	784,476	536,646	536,646	493,873	493,873	493,873	4,430,172
	前年度対比	121%	102%	128%	128%	128%	120%	82%	82%	107%	107%	107%	110%
ガス (LPGを除く)	m	10,659.0	2,709.0	6,947.0	5,540.0	3,099.0	1,827.0	6,693.0	9,370.0	15,296.0	12,559.0	11,248.0	190,067.0
	円	1,172,020	322,483	775,356	624,007	362,454	223,282	704,107	922,681	1,376,294	1,143,969	1,060,392	9,660,769
	前年度	1,395,414	1,048,890	854,295	486,273	62,020	188,997	675,056	971,451	1,364,586	1,506,202	1,313,172	11,241,682
	前年度対比	84%	31%	91%	128%	584%	118%	104%	95%	71%	91%	83%	81%

# 13 利用者サービスの状況

事業計画	実施状況
<ul style="list-style-type: none"> <li>・利用者とのコミュニケーション重視</li> <li>・新型コロナウイルス感染症防止対策実施</li> <li>・水泳の普及発展・県民の健康増進の手助け</li> <li>・水泳大会開催の手助け</li> <li>・子ども達の活躍の応援</li> <li>・県内小中学校との連携</li> <li>・水泳教室の充実</li> <li>・快適な空間の提供・安全確認</li> <li>・最適な水温管理の徹底</li> <li>・最適な水質管理</li> <li>・快適で衛生的な更衣室、トイレ</li> <li>・(新)樹木等の景観美化の徹底</li> <li>・(新)新型コロナウイルス感染症防止対策として県の協賛店に加盟</li> <li>・ウォーキングクラブの開催</li> <li>・(新)ウォーターキャリー（水中担架）の設置</li> <li>・(新)スポーツタイムを設置</li> <li>・(新)4か国語水泳場の使用注意の看板の設置</li> <li>・キャッシュレス決済の導入</li> <li>・(新)入退水タラップ2台目を設置</li> </ul>	<ul style="list-style-type: none"> <li>・心地よい環境を作るために笑顔での対応を心がけ積極的な話しかけを行っています。</li> <li>・毎日の始業時及び午後後に感染防止対策としてロッカー等の除菌を行いました。</li> <li>・多くの一般利用者や競技者に水泳のアドバイスを積極的に行っていきます。</li> <li>・水泳連盟主催の大会だけでなくあらゆる大会のサポートを行っています。</li> <li>・ロビーの掲示板に新聞等の切り抜きを提示して子ども達の活躍を応援しています。</li> <li>・(新)プール利用の保育園の児童の作品を2階観覧室に展示し、保護者、利用者に観覧いただいています。</li> <li>・各小学校への出張水泳指導や学校の先生への指導者講習会を行いました。</li> <li>・丁寧な指導により当連盟主催の水泳教室の利用者が増えました。</li> <li>・スタッフが館内を巡回し細かい清掃、利用者の安全確認をし、併せて日常の保守点検を十分に行っています。</li> <li>・日々適切な水温管理を行い快適な状態を維持しています。</li> <li>・さめ細かく清掃を行い、定期的にプール掃除機での清掃も行っています。</li> <li>・朝の清掃、除菌などスタッフによる手入れを行い、衛生管理に気を配っています。</li> <li>・更衣室の巡回と同時にトイレの点検も行っています。</li> <li>・(新)利用者の方に生け花等を行って頂き、お客様に喜んでいただいています。</li> <li>・新型コロナウイルス感染症防止策として、サーモカメラ、アルコール消毒、石鹸等各所に配置しました。</li> <li>・第2回ウォーキングクラブ（無料）を毎週火曜に実施。（11月17日～3月16日）延べ人数169人のご利用が有り好評でした。</li> <li>・救命救急時に素早く被救助者を搬送できるよう、浮力のある担架を設置しました。</li> <li>・25mプールサイドに新しくスポーツタイムを設置しました。</li> <li>・プールの使用注意を4か国語（日本語、英語、韓国語、中国語）に対応しました。</li> <li>・カード決済、電子マネー決済に対応しています。</li> <li>・25mプールの入退水時の安全性確保のため2台目のタラップを設置しました。</li> </ul>

#### 1.4 健康増進法に係る受動喫煙対策について

健康増進法に係る受動喫煙対策として平成31年度4月より米子市の方針より東山公園敷地内が全面禁煙となったことに伴い、当施設も敷地内全面禁煙とした。

#### 1.5 障がい者就労施設及びシルバー人材センター等からの物品、役務の調達実績

##### ① (公社) 米子広域シルバー人材センターによる水泳大会の更衣室・トイレの清掃作業

大会名称	日時	場所
第55回鳥取県高校総体代替大会	7月11日・12日	館内更衣室及びトイレ
第73回鳥取県選手権兼第58回学童選手権大会	8月8日・9日	館内更衣室及びトイレ
第71回鳥取県中学校学年別水泳競技大会	8月23日	館内更衣室及びトイレ
第43回全国JOC夏季大会・高等学校・中学校47都道府県通信大会	8月29日・30日	館内更衣室及びトイレ
第70回鳥取県高等学校新人水泳競技大会兼中国高等学校新人大会県予選会	9月6日	館内更衣室及びトイレ
第22回会長杯鳥取県秋季室内水泳大会	10月11日	館内更衣室及びトイレ
第41回鳥取県室内選手権大会兼第38回鳥取・島根両県対抗水泳大会県予選	12月13日	館内更衣室及びトイレ
第43回JOCジュニアオリンピックカップ春季大会県予選会	1月24日	館内更衣室及びトイレ
第38回鳥根・鳥取両県対抗水泳競技大会	2月7日	館内更衣室及びトイレ
2020年度鳥取県短水路記録会	2月21日	館内更衣室及びトイレ

② (公社) 米子広域シルバー人材センターによる敷地内の草刈り作業 本年度は「行いませんでした」

③ 障がい者施設（あかり工房）によるパンの即売会 コロナ感染拡大防止のため「行いませんでした」

# 16 管理施設の職員に係る雇用条件及び労働条件

(様式1)

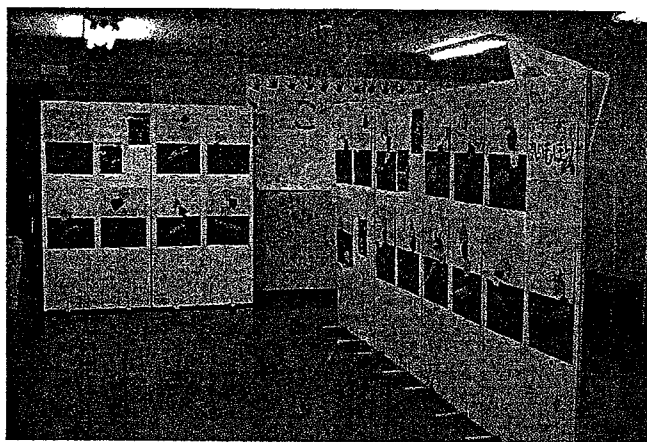
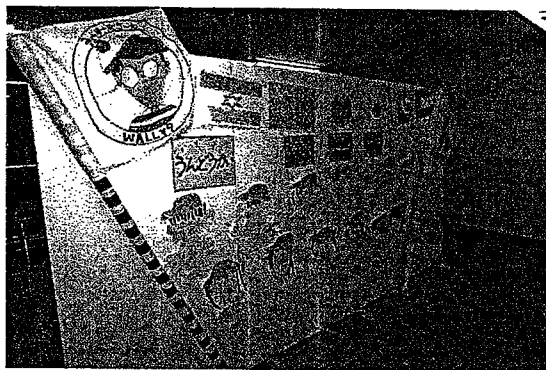
項目	条件等
1 職種	常勤正職員
2 契約期間	無
3 就業の場所	米子市東山町9番地 鳥取県営東山水泳場
4 労働条件の提示書面	<ul style="list-style-type: none"> <li>・就業規則</li> <li>・労働条件通知書</li> </ul>
5 始業・就業時刻、休憩時間等	(1)始業9時00分 終業20時30分 (2)休憩時間 1時間 (3)所定労働時間を越える労働の有無：有 (4)変形労働時間制、交代制等の場合の勤務時間等 一週間あたり40時間勤務で早番遅番の交代制勤務(土・日含む)
6 休日	(1)週休2日制 (毎週水曜日、その他各者に定めた日) (2)年末年始 (12/29～1/3)
7 休暇	(1)年次有給休暇 20日間 (前年の休日が20日に達しない場合は、その日数を差し引いた日数を加える) (2)その他の休暇 <ul style="list-style-type: none"> <li>・有給：年次休暇及び特別休暇</li> <li>・無給：介護休暇</li> </ul>
8 賃金	(1)賃金 月給 円以上 (2)諸手当の額及び計算方法 <ul style="list-style-type: none"> <li>・通勤手当</li> <li>・扶養手当</li> <li>・役付手当</li> <li>・資格手当</li> </ul> (3)賃金締切日 毎月 10日 (4)賃金支払日 毎月 21日 (5)賞与 有 (6)昇給 有 (時期 4月) (7)退職金 有
9 健康診断	健康診断を毎年1回行う

(様式2)

項目	条件等
1 職 種	嘱託職員
2 契約期間	令和 年4月1日 ~ 令和 年3月31日
3 就業の場所	米子市東山町9番地 鳥取県営東山水泳場
4 労働条件の提示書面	<ul style="list-style-type: none"> <li>・就業規則</li> <li>・労働条件通知書</li> </ul>
5 始業・就業時刻、休憩時間等	(1)始業9時00分 終業20時30分 (2)休憩時間 1時間 (3)所定労働時間を越える労働の有無：有 (4)変形労働時間制、交代制等の場合の勤務時間等 一週間あたり40時間勤務で早番遅番の交代制勤務(土・日含む)
6 休日	(1)週休2日制(毎週水曜日、その他各者に定めた日) (2)年末年始(12/29~1/3)
7 休暇	(1)年次有給休暇 10日間  (2)その他の休暇 <ul style="list-style-type: none"> <li>・有給：年次休暇及び特別休暇</li> <li>・無給：介護休業</li> </ul>
8 賃金	(1)賃金 月給 円以上 (2)諸手当の額及び計算方法 <ul style="list-style-type: none"> <li>・通勤手当</li> </ul> (3)賃金締切日 毎月 10日 (4)賃金支払日 毎月 21日 (5)退職金 無
9 健康診断	健康診断を毎年1回行う

# たいそうさん☆さん保育園の園児 の作品展示をしました！

○普段、保育園の授業としてプールを利用していただいている「さん☆さん保育園」の園児の昨比展示をプール参観日（令和2年11月9日～12月24日）に合わせて実施しました。水泳と作品展示の両方を同時に見ていただき好評でした。



**第1回県営東山水泳場  
ウォーキングクラブ表彰式を行いました！**

○表彰日時 令和2年10月27日(火) 10時より

○実施期間 令和2年8月4日(火)～10月(火)の間 延べ13日  
(入会者14名)

○期間参加者 延べ 149名

月	日	人数	月	日	人数	月	日	人数
8月	4	14	9月	1	10	10月	6	12
	11	11		8	10		13	14
	18	12		15	10		20	13
	25	13		22	8		27	11
				29	11			
計	4	50	計	5	49	計	4	50

○表 彰 ウォークイーン賞 澤田康子さん、長富重光子さん

・・・13/13日参加

準ウォークイーン賞 平木督子さん・・・12/13日参加



## 第2回ウォーキングクラブ実施報告書 (R2.11.17~R3.3.16)

○延べ17回 (R2.11.17~R3.3.16) のウォーキングクラブ(無料)を実施しました。

令和2年						令和3年								
月	日	人数	月	日	人数	月	日	人数	月	日	人数	月	日	人数
11			12	1	11	1	5	7	2	2	10	3	2	10
				8	11		12	7		9	10		9	10
	17	8		15	8		19	6		16	10		16	10
	24	9		22	11		26	8		23	10			
計	2	17	計	4	41		計	4		28	計	4	40	計

回数延べ 17 回

参加者延べ 156 人





令和2年度 鳥取県営東山水泳場利用者アンケート・ご意見集計・集約用紙

施設より良い運営のため、利用者に対するアンケートを実施した。また、意見等についても集約をした。

①アンケート実施日 令和2年11月6日から令和3年12月28日まで 回答者 男性24名、女性18名、計 計42名

② アンケートしていただいた方の年齢 10歳代 (7%) 20歳代 (0%) 30歳代 (0%) 40歳代 (5%)  
50歳代 (2%) 60歳代 (15%) 70歳以上 (71%)

③性別 男性 (57%) 女性 (43%)

④お住まい 市内 (71%) 市外 (19%) その他 (10%)

⑤利用回数 週1回程度 (24%) 週2回程度 (22%) 週3回以上 (54%)

⑥知ったきっかけは 新聞 (12%) ホームページ (7%) 友人 (43%) その他 (38%)

⑦プールの清潔感 良い (69%) 普通 (31%) 悪い (0%)

⑧トイレの清潔感 良い (63%) 普通 (32%) 悪い (5%)

⑨道具の整理整頓 良い (80%) 普通 (32%) 悪い (0%)

⑩職員の態度 良い (90%) 普通 (20%) 悪い (0%)

⑪また利用したいか する (100%) しない (0%)

⑫プールでやってみたいと思われることはありますか？その他、感想等。

- ・シャワー室にカーテン等をつけプライバシーほ保ってほしい 女
- ・水中動画の撮影によりフォームのチェック等ができればよい。 男
- ・シャワー室のドアの下の方の黒いのが気になる 女
- ・プールでの飛込ができたらいいのだが。 男
- ・更衣室のベニヤ板がめくれているのが気になる 女
- ・職員さんの対応、プールの水の清潔さ等環境もよく、素晴らしい思い 男
- ・優しく接していただきありがとうございます。 女
- ・この時間を楽しく過ごしたい。
- ・職員の挨拶、声掛けにより不安もなく、楽しい時間を過ごしています。 6名

\* その他の要望等については、修繕できるものは行いました。また、シャワー室については、水着を着たままで行うことを通常としていますので、カーテンは設置しません。

令和2年度 鳥取県営東山水泳場の管理業務の実施に係る収支状況

収 入			支 出		
番号	項 目	金 額	番号	項 目	金 額
1	施設使用料収入	3,800,140	1	人件費	35,848,644
2	自主事業収入	14,984,200	2	労務管理費	0
3	自動販売機手数料	386,260	3	賃金	4,227,800
4	雑収入		4	消耗品費	3,877,369
5	指定管理料	54,832,000	5	ガス代	9,727,295
6	キャッシュレス決済導入委託料	106	6	水道代	4,831,927
			7	電気代	8,212,363
			8	修繕費	739,200
			9	印刷製本費	82,500
			10	役務費	0
			11	委託料	1,892,473
			12	広告費	0
			13	使用料及び賃借料	136,810
			14	備品購入費	856,570
			15	旅費交通費	37,960
			16	保険料	151,980
			17	支払手数料	3,531,019
			18	公課費	62,000
			19	福利厚生費	0
			20	車両費	0
			21	図書研修費	11,510
			22	外注費	
			23	一般管理費	
			24	雑費	245,055
			25	通信費	169,246
	合 計	74,002,706		合 計	74,641,721

収入合計	—	支出合計	-639,015
------	---	------	----------

委 託 料		
番号	項 目	金 額
1	清掃	73,513
3	消防設備保守	148,500
4	浄化槽保守	18,920
5	循環ろ過器保守	396,000
6	警備	330000
7	空調機保守	520300
8	水質検査	405240
	合計	1,892,473

