



令和6年4月30日

鳥取県知事 平井 伸治 様

一般財団法人鳥取県水泳連盟・  
公益財団法人鳥取県スポーツ協会共同企業体  
代表者 一般財団法人鳥取県水泳連盟  
会長 川口 武



令和5年度鳥取県営東山水泳場事業報告書について（提出）

みだしの件について、鳥取県営東山水泳場の管理運営に関する協定書第10条の規定に基づき、別紙のとおり報告書を提出します。

令和5年度  
鳥取県営東山水泳場  
事業報告書

指定管理者：一般財団法人鳥取県水泳連盟

公益財団法人鳥取県スポーツ協会

共同企業体

代表者 一般財団法人鳥取県水泳連盟

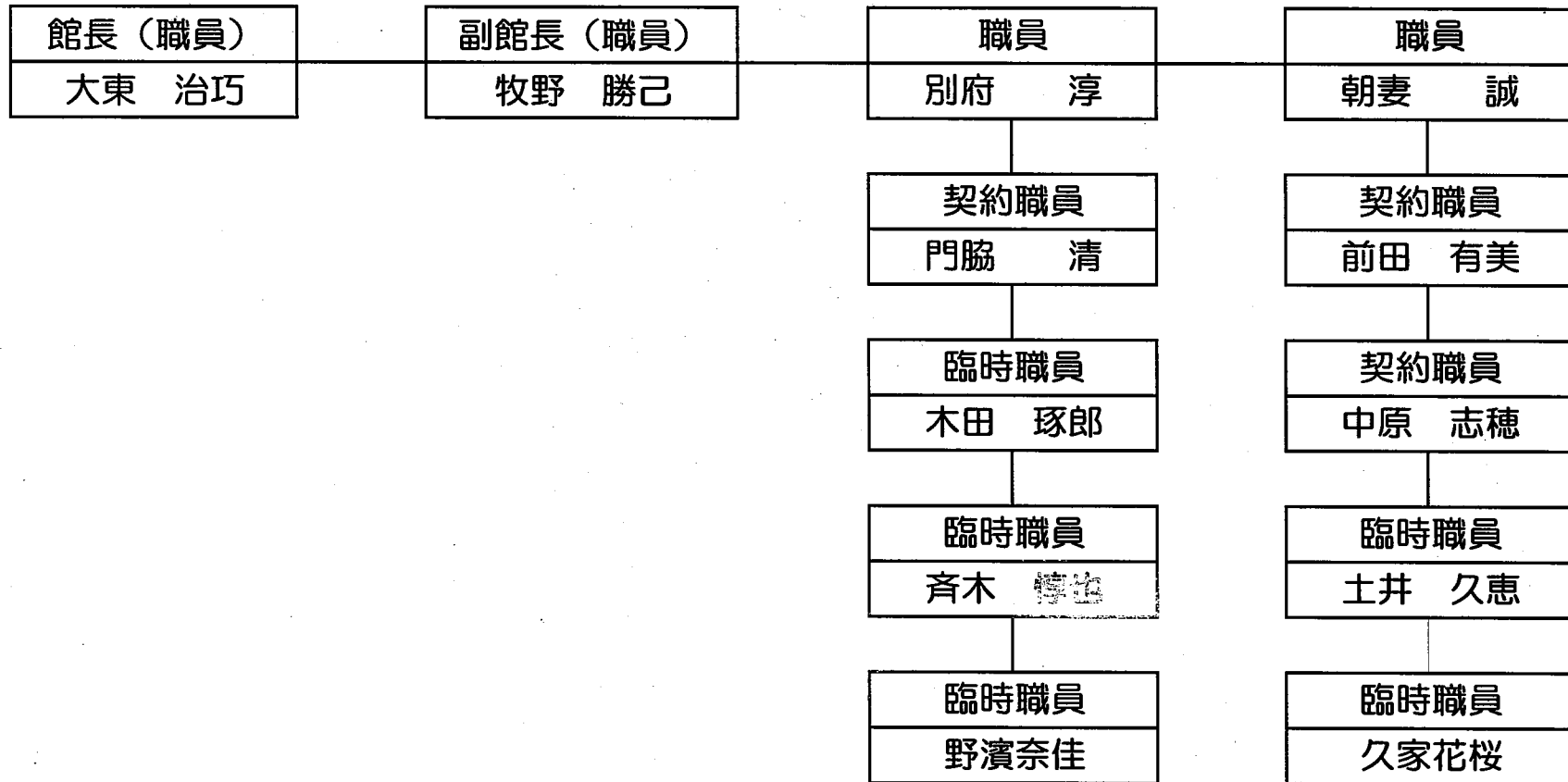
会長 川口 武

# 目次

- 1 管理体制
- 2 貸付物品一覧
- 3 施設業務報告
- 4 施設使用状況
- 5 修繕等の箇所
- 6 月別利用者数
- 7 月別スクール会員数
- 8 大会開催状況
- 9 月別収入状況
- 10 研修実施状況
- 11 水泳教室及び飛込教室
- 12 第三者委託業務の年間実績額
- 13 令和5年度光熱水費・燃料費使用量
- 14 利用者サービスの状況
- 15 健康増進法に係る受動喫煙対策について
- 16 シルバー人材センターからの役務  
の調達実績
- 17 管理施設の職員に係る雇用条件  
及び労働状況

# 1 管理体制

令和6年3月31日現在



## 2 貸付物品一覧

物品出納簿(東山水泳場)

|    | 備品番号     | 品名          | 銘柄、規格等        | 取得年月日    | 取得金額   | 設置使用場所及び保管場所 |
|----|----------|-------------|---------------|----------|--------|--------------|
| 1  | -        | ベンチ         | ミノリ BN-4      | 20151101 | 31,300 | プールサイド・屋外倉庫  |
| 2  | -        | ベンチ         | ミノリ BN-4      | 20151101 | 31,300 | プールサイド・屋外倉庫  |
| 3  | -        | ベンチ         | ミノリ BN-4      | 20151101 | 31,300 | プールサイド・屋外倉庫  |
| 4  | -        | ベンチ         | ミノリ BN-4      | 20151101 | 31,300 | プールサイド・屋外倉庫  |
| 5  | -        | ベンチ         | ミノリ BN-4      | 20151101 | 31,300 | プールサイド・屋外倉庫  |
| 6  | -        | ベンチ         | ミノリ BN-4      | 20151101 | 31,300 | プールサイド・屋外倉庫  |
| 7  | -        | ベンチ         | ミノリ BN-4      | 20151101 | 31,300 | プールサイド・屋外倉庫  |
| 8  | -        | ベンチ         | ミノリ BN-4      | 20151101 | 31,300 | プールサイド・屋外倉庫  |
| 9  | -        | ベンチ         | ミノリ BN-4      | 20151101 | 31,300 | プールサイド・屋外倉庫  |
| 10 | -        | ベンチ         | ミノリ BN-4      | 20151101 | 31,300 | プールサイド・屋外倉庫  |
| 11 | -        | ベンチ         | ミノリ BN-4      | 20151101 | 31,300 | プールサイド・屋外倉庫  |
| 12 | -        | ベンチ         | ミノリ BN-4      | 20151101 | 31,300 | プールサイド・屋外倉庫  |
| 13 | -        | ベンチ         | ミノリ BN-4      | 20151101 | 31,300 | プールサイド・屋外倉庫  |
| 14 | -        | ベンチ         | ミノリ BN-4      | 20151101 | 31,300 | プールサイド・屋外倉庫  |
| 15 | -        | ベンチ         | ミノリ BN-4      | 20151101 | 31,300 | プールサイド・屋外倉庫  |
| 16 | -        | ベンチ         | ミノリ BN-4      | 20151101 | 31,300 | プールサイド・屋外倉庫  |
| 17 | -        | ベンチ         | ミノリ BN-4      | 20151101 | 31,300 | プールサイド・屋外倉庫  |
| 18 | -        | ベンチ         | ミノリ BN-4      | 20151101 | 31,300 | プールサイド・屋外倉庫  |
| 19 | -        | ベンチ         | ミノリ BN-4      | 20151101 | 31,300 | プールサイド・屋外倉庫  |
| 20 | -        | ベンチ         | ミノリ BN-4      | 20151101 | 31,300 | プールサイド・屋外倉庫  |
| 21 | -        | 長椅子         | FLC-818       | 20151101 | 39,690 | ロビー          |
| 22 | -        | 長椅子         | FLC-818       | 20151101 | 39,690 | ロビー          |
| 23 | -        | 長椅子         | FLC-818       | 20151101 | 39,690 | ロビー          |
| 24 | 42700882 | 長椅子         | FL-818(背もたれ有) | 20151101 | 55,125 | ロビー          |
| 25 | 42700883 | 長椅子         | FL-818(背もたれ有) | 20151101 | 55,125 | ロビー          |
| 26 | 42700884 | 長椅子         | FL-818(背もたれ有) | 20151101 | 55,125 | ロビー          |
| 27 | 42700885 | 長椅子         | FL-818(背もたれ有) | 20151101 | 55,125 | ロビー          |
| 28 | 42700891 | 物品保管庫その他サイズ | MC-90         | 20151101 | 57,000 | 事務所          |
| 29 | 42700895 | 更衣ロッカー      | 10人用          | 20151101 | 80,850 | 更衣室          |
| 30 | 42700896 | 更衣ロッカー      | 10人用          | 20151101 | 80,850 | 更衣室          |
| 31 | 42700897 | 更衣ロッカー      | 10人用          | 20151101 | 80,850 | 更衣室          |
| 32 | 42700898 | 更衣ロッカー      | 10人用          | 20151101 | 80,850 | 更衣室          |
| 33 | 42700899 | 更衣ロッカー      | 10人用          | 20151101 | 80,850 | 更衣室          |
| 34 | 42700900 | 更衣ロッカー      | 10人用          | 20151101 | 80,850 | 更衣室          |
| 35 | 42700901 | 更衣ロッカー      | 10人用          | 20151101 | 80,850 | 更衣室          |
| 36 | 42700902 | 更衣ロッカー      | 10人用          | 20151101 | 80,850 | 更衣室          |
| 37 | 42700903 | 更衣ロッカー      | 10人用          | 20151101 | 80,850 | 更衣室          |
| 38 | 42700904 | 更衣ロッカー      | 10人用          | 20151101 | 80,850 | 更衣室          |
| 39 | 42700905 | 更衣ロッカー      | 10人用          | 20151101 | 80,850 | 更衣室          |
| 40 | 42700906 | 更衣ロッカー      | 10人用          | 20151101 | 80,850 | 更衣室          |
| 41 | 42700907 | 更衣ロッカー      | 10人用          | 20151101 | 80,850 | 更衣室          |
| 42 | 42700908 | 更衣ロッカー      | 10人用          | 20151101 | 80,850 | 更衣室          |
| 43 | 42700909 | 更衣ロッカー      | 10人用          | 20151101 | 80,850 | 更衣室          |
| 44 | 42700910 | 更衣ロッカー      | 10人用          | 20151101 | 80,850 | 更衣室          |
| 45 | 42700911 | 更衣ロッカー      | 10人用          | 20151101 | 80,850 | 更衣室          |
| 46 | 42700912 | 更衣ロッカー      | 10人用          | 20151101 | 80,850 | 更衣室          |
| 47 | 42700913 | 更衣ロッカー      | 10人用          | 20151101 | 80,850 | 更衣室          |
| 48 | 42700914 | 更衣ロッカー      | 10人用          | 20151101 | 80,850 | 更衣室          |
| 49 | 42700915 | 更衣ロッカー      | 10人用          | 20151101 | 80,850 | 更衣室          |
| 50 | 42700916 | 更衣ロッカー      | 10人用          | 20151101 | 80,850 | 更衣室          |

|     |          |           |                    |          |         |         |
|-----|----------|-----------|--------------------|----------|---------|---------|
| 51  | 42700917 | 更衣ロッカー    | 10人用               | 20151101 | 80,850  | 更衣室     |
| 52  | 42700918 | 更衣ロッカー    | 10人用               | 20151101 | 80,850  | 更衣室     |
| 53  | 42700919 | 更衣ロッカー    | 10人用               | 20151101 | 80,850  | 更衣室     |
| 54  | 42700920 | 更衣ロッカー    | 10人用               | 20151101 | 80,850  | 更衣室     |
| 55  | 42700921 | 更衣ロッカー    | 10人用               | 20151101 | 80,850  | 更衣室     |
| 56  | 42700922 | 更衣ロッカー    | 10人用               | 20151101 | 80,850  | 更衣室     |
| 57  | 42700923 | 更衣ロッカー    | 10人用               | 20151101 | 80,850  | 更衣室     |
| 58  | 42700924 | 更衣ロッカー    | 10人用               | 20151101 | 80,850  | 更衣室     |
| 59  | 42700925 | 更衣ロッカー    | 10人用               | 20151101 | 80,850  | 更衣室     |
| 60  | 42700926 | 更衣ロッカー    | 10人用               | 20151101 | 80,850  | 更衣室     |
| 61  | 42700927 | 更衣ロッカー    | 10人用               | 20151101 | 80,850  | 更衣室     |
| 62  | 42700928 | 更衣ロッカー    | 10人用               | 20151101 | 80,850  | 更衣室     |
| 63  | 42700929 | 更衣ロッカー    | 10人用               | 20151101 | 80,850  | 更衣室     |
| 64  | 42700930 | 更衣ロッカー    | 10人用               | 20151101 | 80,850  | 更衣室     |
| 65  | 42700931 | 更衣ロッカー    | 10人用               | 20151101 | 80,850  | 更衣室     |
| 66  | 42700932 | 更衣ロッカー    | 10人用               | 20151101 | 80,850  | 更衣室     |
| 67  | 42700933 | 更衣ロッカー    | 10人用               | 20151101 | 80,850  | 更衣室     |
| 68  | 42700934 | 更衣ロッカー    | 10人用               | 20151101 | 80,850  | 更衣室     |
| 69  | 42700935 | 更衣ロッカー    | 10人用               | 20151101 | 80,850  | 更衣室     |
| 70  | 42700936 | 更衣ロッカー    | 10人用               | 20151101 | 80,850  | 更衣室     |
| 71  | 42700892 | 金庫        | なし                 | 20151101 | 64,000  | 事務所     |
| 72  | -        | シューズボックス  | かぎなし24人用           | 20151101 | 44,000  | 玄関      |
| 73  | -        | シューズボックス  | かぎなし24人用           | 20151101 | 44,000  | 玄関      |
| 74  | 42700939 | シューズボックス  | ナイキ SB0911K-15W-AV | 20151101 | 68,565  | 玄関      |
| 75  | 42700940 | シューズボックス  | ナイキ SB0911K-15W-AV | 20151101 | 68,565  | 玄関      |
| 76  | 42700941 | シューズボックス  | ナイキ SB0911K-15W-AV | 20151101 | 68,565  | 玄関      |
| 77  | 42700942 | シューズボックス  | ナイキ SB0911K-15W-AV | 20151101 | 68,565  | 玄関      |
| 78  | 42700943 | シューズボックス  | ナイキ SB0911K-15W-AV | 20151101 | 68,565  | 玄関      |
| 79  | 42700944 | シューズボックス  | ナイキ SB0911K-15W-AV | 20151101 | 68,565  | 玄関      |
| 80  | 42700945 | シューズボックス  | ナイキ SB0911K-15W-AV | 20151101 | 68,565  | 玄関      |
| 81  | 42700946 | シューズボックス  | ナイキ SB0911K-15W-AV | 20151101 | 68,565  | 玄関      |
| 82  | 42700947 | シューズボックス  | 27人用               | 20151101 | 131,859 | 玄関      |
| 83  | 42700948 | シューズボックス  | 27人用               | 20151101 | 131,859 | 玄関      |
| 84  | 42700949 | シューズボックス  | 27人用               | 20151101 | 131,859 | 玄関      |
| 85  | 42700950 | シューズボックス  | 27人用               | 20151101 | 131,859 | 玄関      |
| 86  | 42700951 | シューズボックス  | 27人用               | 20151101 | 131,859 | 玄関      |
| 87  | 42700952 | シューズボックス  | 27人用               | 20151101 | 131,859 | 玄関      |
| 88  | 42700953 | シューズボックス  | 27人用               | 20151101 | 131,859 | 玄関      |
| 89  | -        | 水中ポンプ機    | 日立 UBE-SA形         | 20151101 | 45,360  | 屋外倉庫    |
| 90  | -        | 水中ポンプ用ホース | 日立                 | 20151101 | 38,880  | 屋外倉庫    |
| 91  | 42700957 | ポリッシャー    | ミノリ TM-14          | 20151101 | 110,467 | 屋内倉庫    |
| 92  | 42700958 | プールロボット   | アクアキング AK-40       | 20151101 | 829,974 | 屋内倉庫    |
| 93  | 42700959 | 水中掃除機     | 殿村 PC-1            | 20151101 | 337,000 | 屋内倉庫    |
| 94  | 42700960 | プールクリーナー  | ミノリ PC-1           | 20151101 | 340,000 | 屋外倉庫    |
| 95  | 42700965 | 車椅子       | カワムラKS7            | 20151101 | 59,750  | 玄関      |
| 96  | 42700966 | 車椅子       | カワムラKS7            | 20151101 | 59,750  | 玄関      |
| 97  | 42700969 | 飛込用審判台    | セノー JU-10          | 20151101 | 130,000 | 飛込プール倉庫 |
| 98  | 42700970 | 飛込用審判台    | セノー JU-10          | 20151101 | 130,000 | 飛込プール倉庫 |
| 99  | 42700971 | 飛込用審判台    | セノー JU-10          | 20151101 | 130,000 | 飛込プール倉庫 |
| 100 | 42700972 | 飛込用審判台    | セノー JU-10          | 20151101 | 130,000 | 飛込プール倉庫 |
| 101 | 42700973 | 飛込用審判台    | セノー JU-10          | 20151101 | 130,000 | 飛込プール倉庫 |
| 102 | 42700974 | 飛込用得点板    | セイコー               | 20151101 | 360,500 | 飛込プール倉庫 |
| 103 | 42701006 | 飛込用表示板    | なし                 | 20151101 | 254,925 | 飛込プール倉庫 |
| 104 | 42701007 | コースロープ    | ミノリ YM-150         | 20151101 | 270,375 | 屋外倉庫    |
| 105 | 42701008 | コースロープ    | ミノリ YM-150         | 20151101 | 270,375 | 屋外倉庫    |
| 106 | 42701009 | コースロープ    | ミノリ YM-150         | 20151101 | 270,375 | 屋外倉庫    |
| 107 | 42701010 | コースロープ    | ミノリ YM-150         | 20151101 | 270,375 | 屋外倉庫    |

|     |          |                 |                |          |            |         |
|-----|----------|-----------------|----------------|----------|------------|---------|
| 108 | 42701011 | コースロープ          | ミノリ YM-150     | 20151101 | 270,375    | 屋外倉庫    |
| 109 | 42701012 | コースロープ          | ミノリ YM-150     | 20151101 | 270,375    | 屋外倉庫    |
| 110 | 42701013 | コースロープ          | ミノリ YM-150     | 20151101 | 270,375    | 屋外倉庫    |
| 111 | 42701014 | コースロープ          | ミノリ YM-150     | 20151101 | 270,375    | 屋外倉庫    |
| 112 | 42701015 | コースロープ          | ミノリ YM-150     | 20151101 | 270,375    | 屋外倉庫    |
| 113 | 42701016 | コースロープ          | ミノリ YM-150     | 20151101 | 270,375    | 屋外倉庫    |
| 114 | 42701025 | 背泳用標識           | ミノリ BS-1805    | 20151101 | 154,088    | 屋外倉庫    |
| 115 | 42701026 | フライング用標識        | ミノリ FS-1805    | 20151101 | 71,791     | 屋外倉庫    |
| 116 | 42701027 | フライング用標識        | ミノリ FS-1805    | 20151101 | 71,791     | 屋外倉庫    |
| 117 | 42701028 | 屋外テント           | なし             | 20151101 | 96,520     | 屋外倉庫    |
| 118 | 42701029 | 屋外テント           | なし             | 20151101 | 96,520     | 屋外倉庫    |
| 119 | 42701030 | フレームテント         | なし             | 20151101 | 97,500     | 屋外倉庫    |
| 120 | 42701031 | フレームテント         | なし             | 20151101 | 97,500     | 屋外倉庫    |
| 121 | 42701032 | フレームテント         | なし             | 20151101 | 97,500     | 屋外倉庫    |
| 122 | 42701033 | フレームテント         | なし             | 20151101 | 97,500     | 屋外倉庫    |
| 123 | 42701034 | 監視台             | ミノリ LSW-18     | 20151101 | 91,000     | 屋外倉庫    |
| 124 | 42701035 | 監視台             | ミノリ LSW-18     | 20151101 | 91,000     | 屋外倉庫    |
| 125 | 42701036 | 監視台             | EHB112         | 20151101 | 80,325     | 屋外倉庫    |
| 126 | 42701037 | 監視台             | EHB112         | 20151101 | 80,325     | 屋外倉庫    |
| 127 | 42701051 | プールカバーシート巻取機    | ミノリ LM-250     | 20151101 | 279,000    | 屋内倉庫    |
| 128 | 42701064 | プールフロアー         | 三菱樹脂 FN2型      | 20151101 | 55,000     | プールサイド  |
| 129 | 42701065 | プールフロアー         | 三菱樹脂 FN2型      | 20151101 | 55,000     | プールサイド  |
| 130 | 42701066 | プールフロアー         | 三菱樹脂 FN2型      | 20151101 | 55,000     | プールサイド  |
| 131 | 42701073 | 飛込板             | ミノリ DMA-1      | 20151101 | 422,300    | 飛込プール倉庫 |
| 132 | 42701074 | 飛込板             | ミノリ DMA-1      | 20151101 | 422,300    | 飛込プール倉庫 |
| 133 | 42701075 | 飛込板             | ミノリ DMA-1      | 20151101 | 422,300    | 飛込プール倉庫 |
| 134 | 42701076 | 飛込板             | ミノリ DMA-1      | 20151101 | 422,300    | 飛込プール倉庫 |
| 135 | 42701077 | 飛込板             | なし             | 20151101 | 635,000    | 飛込プール倉庫 |
| 136 | 42701078 | 飛込板             | なし             | 20151101 | 635,000    | 飛込プール倉庫 |
| 137 | 42701079 | 飛込板             | ミズノ 33PR-78501 | 20151101 | 420,000    | 飛込プール倉庫 |
| 138 | 42701080 | 飛込板             | ミズノ 33PR-78501 | 20151101 | 420,000    | 飛込プール倉庫 |
| 139 | 42701081 | 飛込板             | ミズノ 33PR-78501 | 20151101 | 420,000    | 飛込プール倉庫 |
| 140 | 42701082 | 飛込板             | ミズノ 33PR-78501 | 20151101 | 420,000    | 飛込プール倉庫 |
| 141 | 42701083 | 飛込板             | ミズノ 33PR-78501 | 20151101 | 420,000    | 飛込プール倉庫 |
| 142 | 42701084 | 飛込板             | ミズノ 33PR-78501 | 20151101 | 420,000    | 飛込プール倉庫 |
| 143 | 42701085 | ピート板整理棚         | ミノリ SV-14      | 20151101 | 83,000     | プールサイド  |
| 144 | 42701087 | 自動計時審判装置        | セイコー RT-6000   | 20151101 | 20,748,970 | 屋外倉庫    |
| 145 | 42701088 | 自動計時審判装置タッチ板収納台 | セイコー           | 20151101 | 609,193    | 屋外倉庫    |
| 146 | 42701089 | 自動計時審判装置タッチ板収納台 | セイコー           | 20151101 | 609,193    | 屋外倉庫    |
| 147 | 42701090 | 自動計時審判装置スタート台   | セイコー           | 20151101 | 474,886    | 屋外倉庫    |
| 148 | 42701091 | 自動計時審判装置スタート台   | セイコー           | 20151101 | 474,886    | 屋外倉庫    |
| 149 | 42701092 | 自動計時審判装置スタート台   | セイコー           | 20151101 | 474,886    | 屋外倉庫    |
| 150 | 42701093 | 自動計時審判装置スタート台   | セイコー           | 20151101 | 474,886    | 屋外倉庫    |
| 151 | 42701094 | 自動計時審判装置スタート台   | セイコー           | 20151101 | 474,886    | 屋外倉庫    |
| 152 | 42701095 | 自動計時審判装置スタート台   | セイコー           | 20151101 | 474,886    | 屋外倉庫    |
| 153 | 42701096 | 自動計時審判装置スタート台   | セイコー           | 20151101 | 474,886    | 屋外倉庫    |
| 154 | 42701097 | 自動計時審判装置スタート台   | セイコー           | 20151101 | 474,886    | 屋外倉庫    |
| 155 | 42701098 | 自動計時審判装置スタート台   | セイコー           | 20151101 | 474,886    | 屋外倉庫    |
| 156 | 42701099 | 自動計時審判装置スタート台   | セイコー           | 20151101 | 474,886    | 屋外倉庫    |
| 157 | 42701100 | 自動計時審判装置スタート台   | セイコー           | 20151101 | 474,886    | 屋外倉庫    |
| 158 | 42701101 | 自動計時審判装置スタート台   | セイコー           | 20151101 | 474,886    | 屋外倉庫    |
| 159 | 42701102 | 自動計時審判装置スタート台   | セイコー           | 20151101 | 474,886    | 屋外倉庫    |
| 160 | 42701103 | 自動計時審判装置スタート台   | セイコー           | 20151101 | 474,886    | 屋外倉庫    |
| 161 | 42701104 | 自動計時審判装置スタート台   | セイコー           | 20151101 | 474,886    | 屋外倉庫    |
| 162 | 42701105 | 自動計時審判装置スタート台   | セイコー           | 20151101 | 474,886    | 屋外倉庫    |
| 163 | 42701106 | 自動計時審判装置スタート台   | セイコー           | 20151101 | 474,886    | 屋外倉庫    |
| 164 | 42701107 | 自動計時審判装置スタート台   | セイコー           | 20151101 | 474,886    | 屋外倉庫    |

|     |          |                |   |          |            |           |
|-----|----------|----------------|---|----------|------------|-----------|
| 165 | 42701112 | タイマー           | ST-6BH                                    | 20151101 | 78,750     | 屋内倉庫      |
| 166 | 42701113 | タイマー           | ST-6BH                                    | 20151101 | 78,750     | 屋内倉庫      |
| 167 | 42701116 | 競泳用自動審判計時システム  | セイコー 50M9コース                              | 20151101 | 36,946,077 | 放送室       |
| 168 | 42702157 | 競泳用バックストロークレゾ  | セイコー バックストロークレゾ BSL-100                   | 20160329 | 208,872    | 屋外倉庫      |
| 169 | 42800014 | スイミングエルゴメーター   | concept2 スイムエルゴ                           | 20160428 | 167,400    | 1階ロビー     |
| 170 | 42800015 | スイミングエルゴメーター   | concept2 スイムエルゴ                           | 20160428 | 167,400    | 1階ロビー     |
| 171 | 42800469 | AED(自動体外式除細動器) | ニットー CU-SP1                               | 20160804 | 161,946    | 1階ロビー     |
| 172 | 50000081 | 高飛込み台          | 仕様書のとおり                                   | 20170601 | 896,400    | 飛込プール     |
| 173 | 50000145 | コースロープ         | 株式会社和信 CRRH-11025、CRRH-110                | 20170621 | 90,612     | 25mプール使用  |
| 174 | 50000146 | コースロープ         | 株式会社和信 CRRH-11025、CRRH-110                | 20170621 | 90,612     | 25mプール使用  |
| 175 | 50000147 | コースロープ         | 株式会社和信 CRRH-11025、CRRH-110                | 20170621 | 90,612     | 25mプール使用  |
| 176 | 50000148 | コースロープ         | 株式会社和信 CRRH-11025、CRRH-110                | 20170621 | 90,612     | 25mプール使用  |
| 177 | 50000149 | コースロープ         | 株式会社和信 CRRH-11025、CRRH-110                | 20170621 | 90,612     | 25mプール使用  |
| 178 | 50000150 | コースロープ         | 株式会社和信 CRRH-11025、CRRH-110                | 20170621 | 90,612     | 25mプール使用  |
| 179 | 50000151 | コースロープ         | 株式会社和信 CRRH-11025、CRRH-110                | 20170621 | 90,612     | 屋内倉庫      |
| 180 | 50000152 | コースロープ         | 株式会社和信 CRRH-11025、CRRH-110                | 20170621 | 90,612     | 屋内倉庫      |
| 181 | 50000153 | コースロープ巻取器      | 株式会社和信 SRM-B2                             | 20170621 | 298,620    | 屋内倉庫      |
| 182 | 50000154 | コースロープ巻取器      | 株式会社和信 SRM-B2                             | 20170621 | 298,620    | 屋内倉庫      |
| 183 | 50001384 | 移動式入水タラップ      | 株式会社和信 SCNT-010                           | 20180303 | 199,800    | 25mプール使用  |
| 184 | 50001994 | タッチプレート        | セイコータイムシステム株式会社 タッチプレート(1,900mmフルフレームタイプ) | 20180620 | 83,142     | 屋内倉庫      |
| 185 | 50001995 | タッチプレート        | セイコータイムシステム株式会社 タッチプレート(1,900mmフルフレームタイプ) | 20180620 | 83,142     | 屋内倉庫      |
| 186 | 50001996 | タッチプレート        | セイコータイムシステム株式会社 タッチプレート(1,900mmフルフレームタイプ) | 20180620 | 83,142     | 屋内倉庫      |
| 187 | 50001997 | タッチプレート        | セイコータイムシステム株式会社 タッチプレート(1,900mmフルフレームタイプ) | 20180620 | 83,142     | 屋内倉庫      |
| 188 | 50001998 | タッチプレート        | セイコータイムシステム株式会社 タッチプレート(1,900mmフルフレームタイプ) | 20180620 | 83,142     | 屋内倉庫      |
| 189 | 50001999 | タッチプレート        | セイコータイムシステム株式会社 タッチプレート(1,900mmフルフレームタイプ) | 20180620 | 83,142     | 屋内倉庫      |
| 190 | 50002000 | タッチプレート        | セイコータイムシステム株式会社 タッチプレート(1,900mmフルフレームタイプ) | 20180620 | 83,142     | 屋内倉庫      |
| 191 | 50002001 | タッチプレート        | セイコータイムシステム株式会社 タッチプレート(1,900mmフルフレームタイプ) | 20180620 | 83,142     | 屋内倉庫      |
| 192 | 50002017 | タッチプレート取付金具    | セイコータイムシステム株式会社 タッチプレート取付金具(1m)           | 20180620 | 285,120    | 屋内倉庫      |
| 193 | 50002018 | タッチプレート収納台車    | セイコータイムシステム株式会社 タッチプレート収納台車(1,900mm用)     | 20180620 | 83,142     | 屋内倉庫      |
| 194 | 50003242 | 車いす対応ロッカー      | 株式会社和信                                    | 20190326 | 216,000    | 身体障害者用更衣室 |
| 195 | 50005489 | 車椅子            | ツカサ TCW-A200MSNP メッシュシート ノーバンクタイヤ         | 20200128 | 199,200    | 身体障害者用更衣室 |
| 196 | 50008962 | レーンロープ巻取器      | 株式会社三立 SM-B2 レーンロープ巻取器                    | 20221111 | 189,320    | 屋内倉庫      |
| 197 | 50008963 | レーンロープ巻取器      | 株式会社三立 SM-B2 レーンロープ巻取器                    | 20221111 | 189,320    | 屋内倉庫      |
| 198 | 50008964 | レーンロープ巻取器      | 株式会社三立 SM-B2 レーンロープ巻取器                    | 20221111 | 189,320    | 屋内倉庫      |
| 199 | 50008965 | レーンロープ巻取器      | 株式会社三立 SM-B2 レーンロープ巻取器                    | 20221111 | 189,320    | 屋内倉庫      |
| 200 | 50008966 | レーンロープ巻取器      | 株式会社三立 SM-B2 レーンロープ巻取器                    | 20221111 | 189,320    | 屋内倉庫      |
| 201 | 50008967 | レーンロープ巻取器      | 株式会社三立 SM-B2 レーンロープ巻取器                    | 20221111 | 189,320    | 屋内倉庫      |
| 202 | 50008968 | レーンロープ巻取器      | 株式会社三立 SM-B2 レーンロープ巻取器                    | 20221111 | 189,320    | 屋内倉庫      |
| 203 | 50008969 | レーンロープ巻取器      | 株式会社三立 SM-B2 レーンロープ巻取器                    | 20221111 | 189,320    | 屋内倉庫      |
| 204 | 50008970 | レーンロープ巻取器      | 株式会社三立 SM-B2 レーンロープ巻取器                    | 20221111 | 189,320    | 屋内倉庫      |
| 205 | 50008971 | レーンロープ巻取器      | 株式会社三立 SM-B2 レーンロープ巻取器                    | 20221111 | 189,320    | 屋内倉庫      |
| 206 | 50009705 | プールフロア         | ツカサドルフィン株式会社 プールフロア TRF-N2A               | 20221216 | 437,745    | プールサイド    |
| 207 | 50010418 | プールカバーシート      | 株式会社三立 プールカバーシート SF-4207H                 | 20230822 | 435,072    | 屋内倉庫      |



# 東山水泳場備品台帳

| 備品番号 | 品目類         | 品名                   | 取得年月日    | 価格       | 購入先          | 保管場所     | 備考 |
|------|-------------|----------------------|----------|----------|--------------|----------|----|
| 0001 | パソコン        | Dynabook B557        | H28.6.3  | ¥165,240 | (株)オフィスメンテック | 事務所      |    |
| 0002 | パソコン        | HP 1DF61PA           | H29.3.12 | ¥118,800 | (株)日本HP      | 事務所      |    |
| 0003 | アクアキャリー     | KK-080               | R2.8.28  | ¥106,260 | (株)和信        | プールサイド   |    |
| 0004 | 移動式簡易階段     | サンリツS1-50            | R3.3.30  | ¥384,560 | (株)橋尾スポーツ    | プールサイド   |    |
| 0005 | 注意表示板       | アルミフレーム              | R3.3.29  | ¥141,350 | (有)みつば工芸     | ホール1     |    |
| 0006 | スポーツタイマー    | ST-BH                | R3.3.11  | ¥112,200 | (株)和信        | プールサイド倉庫 |    |
| 0007 | スポーツタイマー    | ST-BH                | R3.3.11  | ¥112,200 | (株)和信        | プールサイド倉庫 |    |
| 0008 | 体温測定サーモグラフィ | 1-107-0548           | R3.7.12  | ¥170,159 | (有)クリエート上野   | 事務所      |    |
| 0009 | フロアポリッシャー   | アマノ武蔵 AFP140(14インチ)  | R4.5.23  | ¥151,400 | (株)橋尾スポーツ    | プールサイド倉庫 |    |
| 0010 | 電力メーター      | WP3P-K30VR3P3W 30/5A | R4.5.26  | ¥450,000 | (株)岡田電工      | 屋内プール電気室 |    |
| 0011 | ガーディングボード   | ツカサ TQ-1002          | R5.3.31  | ¥103,000 | (株)橋尾スポーツ    | 屋外プールサイド |    |
| 0012 | 滑り台         | ツカサ TS-B190 (BL)     | R5.3.31  | ¥167,500 | (株)橋尾スポーツ    | 屋内プール    |    |
| 0013 | 滑り台         | ツカサ TS-B190 (RD)     | R5.3.31  | ¥167,500 | (株)橋尾スポーツ    | 屋内プール    |    |
| 0014 | 電子銃         | PS-1300              | R5.3.31  | ¥105,000 | (株)岡田電工      | 放送室      |    |
| 0015 | 電子銃         | PS-1300              | R5.3.31  | ¥105,000 | (株)岡田電工      | 放送室      |    |
| 0016 | AED         | CU-SP1               | R5.8.14  | ¥199,870 | (株)エイダン      | 1階ロビー    |    |
| 0017 | タオルラック      | SCRT-002             | R5.10.30 | ¥114,620 | (株)和信        | 屋内プールサイド |    |
| 0018 | タオルラック      | SCRT-002             | R5.10.30 | ¥114,620 | (株)和信        | 屋内プールサイド |    |

### 3 施設業務報告

|     | 開館日数 | 主な事項  |
|-----|------|---|
| 4月  | 26日  | 敷地内の草刈り・植木の手入れ 水泳教室 飛込教室 水質検査 ウォーキング教室 Jアラート放送試験<br>ねんりんピック打合せ 室内プールろ過機定期点検 飛込台補修塗装 変電設備改修調査  |
| 5月  | 26日  | 敷地内の草刈り・植木の手入れ 水泳教室 飛込教室 水質検査 空気検査 Jアラート全国一斉情報伝達試験<br>50m・飛込プール水抜き・掃除 ろ過機点検 飛込みろ過機・滅菌機立ち上げ点検 自動審判装置点検 ウォーキング教室  |
| 6月  | 25日  | 敷地内の草刈り・植木の手入れ 水泳教室 飛込教室 水質検査 飛込プールプロア点検作業 飛込・50mプール開始<br>消防設備機器点検 ボイラー点検 50mプールろ過機・滅菌機立ち上げ点検 50m屋外プールオープン<br>鳥取県教育委員会水泳指導者講習会 皆生・東山プール共同職員研修(救命救急) ウォーキング教室 県スポーツ課実地調査 |
| 7月  | 27日  | 敷地内の草刈り・植木の手入れ 水泳教室 飛込教室 水質検査 空気検査 ろ過機調整 利用レーン案内板設置<br>ウォーキング教室 Jアラート放送試験 ねんりんピック打合せ バリアフリー工事 鳥取県スポーツ課実地調査 強化合宿   |
| 8月  | 26日  | 敷地内の草刈り・植木の手入れ 水泳教室 飛込教室 水質検査 25mプールろ過機ローター修理<br>ウォーキング教室 Jアラート放送試験 バリアフリー工事 強化合宿 25mプール保温シート搬入   |
| 9月  | 26日  | 敷地内の草刈り・植木の手入れ 水泳教室 飛込教室 水質検査 鳥取県民の日に伴う無料期間 飛込・50mプール終了<br>50mプールろ過機終了点検滅菌機修理 Jアラート放送試験 ウォーキング教室 指定管理研修 西部消防訓練 車いす修理<br>25mプール水替え掃除 25mプールスタート台設置工事                     |
| 10月 | 27日  | 敷地内の草刈り・植木の手入れ 水泳教室 飛込教室 水質検査 50mプールろ過機・滅菌機終了点検 ボイラー点検<br>室内プールろ過機点検 飛込プール浄化槽点検 電気点検 Jアラート放送試験 ウォーキング教室   |
| 11月 | 25日  | 敷地内の草刈り・植木の手入れ 水泳教室 飛込教室 水質検査 空気検査 ボイラー保守点検<br>Jアラートによる緊急地震速報伝達試験 地震避難訓練 一般財団法人鳥取県水泳連盟内部監査<br>東山水泳場利用者アンケート調査 ウォーキング教室  |
| 12月 | 24日  | 敷地内の草刈り・植木の手入れ 水泳教室 飛込教室 水質検査 空調機器保守点検 消防設備総合点検<br>Jアラート全国一斉情報伝達試験 電気点検 ウォーキング教室 飛込プール飛込台塗装工事<br>建築基準法第12条点検  |
| 1月  | 23日  | 敷地内の草刈り・植木の手入れ 水泳教室 飛込教室 水質検査 空気検査 ウォーキング教室<br>夜間警備機器点検 飛込プール飛込台塗装工事 消火器12器更新   |
| 2月  | 24日  | 敷地内の草刈り・植木の手入れ 水泳教室 飛込教室 水質検査 Jアラート放送試験 ウォーキング教室<br>飛込プール飛込台塗装工事  |
| 3月  | 27日  | 敷地内の草刈り・植木の手入れ 水泳教室 飛込教室 水質検査 空気検査 Jアラート放送試験 火災避難訓練<br>ウォーキング教室 ねんりんピック打合せ  |

## 4 施設使用状況

|      |        |       |        |       |       |       | (人)   |  |  |
|------|--------|-------|--------|-------|-------|-------|-------|--|--|
| 区分   | 乳幼児    | 小・中学生 | 高校・大学生 | 一般    | 小計    | 合計    |       |  |  |
| 個人使用 | 198    | 904   | 475    | 1,740 | 3,317 | 6,285 |       |  |  |
| 回数券  | 126    | 247   | 505    | 2,090 | 2,968 |       |       |  |  |
| 団体使用 | 0      | 0     | 0      | 0     | 0     |       |       |  |  |
| 区分   | 25Mプール |       | 50Mプール |       | 幼児プール | 飛込プール | 計     |  |  |
|      | コース    | 全コース  | コース    | 全コース  | 全     | 全     |       |  |  |
| 専用使用 | 2,736  | 1,710 | 1,739  | 1,582 | 30    | 39    | 7,836 |  |  |

|    |        |       |        | (人) |  |
|----|--------|-------|--------|-----|--|
| 区分 | 水泳教室   | 飛込教室  | 会議室    |     |  |
| 人数 | 14,650 | 957   | 9      |     |  |
| 区分 | 減免     | 観客・役員 | 計      |     |  |
| 人数 | 9,249  | 3,760 | 28,625 |     |  |

|       |        |
|-------|--------|
| 総利用者数 | 42,746 |
|-------|--------|

## 5 修繕等の箇所

| 月   | 修繕箇所・状況                                |
|-----|--|
| 4月  | 外構駐車場側階段                               |
| 6月  | 機械室煙道ダクト修繕                             |
| 7月  | 玄関自動ドア修繕・防犯カメラ増設工事                     |
| 8月  | 屋内プールろ過機ポンプ修繕                          |
| 9月  | 車いす修理                                  |
| 10月 | トイレ便座交換・シャワー電磁弁修繕・散水栓取付工事              |
| 11月 | 屋外シャワー電磁弁修繕・機械室補給水管修繕工事                |
| 12月 | プール掃除ロボット部品交換・水道子メーター取替工事・表彰台塗装        |
| 1月  | スチールドア取替工事・循環装置取替工事                    |
| 2月  | 更衣室用ロッカー塗装・自家発電設備修繕・屋内消火栓配管修繕・消火栓ホース取替 |
| 3月  | 全熱交換器モーター修繕                            |

## 6 月別利用者数

(人)

|        | 4月    | 5月    | 6月    | 7月    | 8月    | 9月    | 10月   | 11月   | 12月   | 1月    | 2月    | 3月    | 合計     |
|--------|-------|-------|-------|-------|-------|-------|-------|-------|-------|-------|-------|-------|--------|
| 乳幼児    | 26    | 13    | 12    | 37    | 42    | 29    | 6     | 2     | 3     | 9     | 11    | 8     | 198    |
| 回数券    | 6     | 4     | 13    | 15    | 15    | 22    | 9     | 5     | 9     | 12    | 10    | 6     | 126    |
| 団体使用   | 0     | 0     | 0     | 0     | 0     | 0     | 0     | 0     | 0     | 0     | 0     | 0     | 0      |
| 小中学生   | 23    | 20    | 73    | 338   | 335   | 61    | 15    | 5     | 6     | 8     | 10    | 10    | 904    |
| 回数券    | 15    | 16    | 22    | 29    | 34    | 36    | 17    | 15    | 9     | 15    | 13    | 26    | 247    |
| 団体使用   | 0     | 0     | 0     | 0     | 0     | 0     | 0     | 0     | 0     | 0     | 0     | 0     | 0      |
| 学生     | 45    | 35    | 37    | 82    | 103   | 67    | 16    | 14    | 18    | 25    | 16    | 17    | 475    |
| 回数券    | 28    | 33    | 128   | 127   | 61    | 45    | 16    | 3     | 11    | 7     | 7     | 39    | 505    |
| 団体使用   | 0     | 0     | 0     | 0     | 0     | 0     | 0     | 0     | 0     | 0     | 0     | 0     | 0      |
| 一般     | 128   | 135   | 242   | 316   | 319   | 159   | 76    | 69    | 53    | 83    | 80    | 80    | 1,740  |
| 回数券    | 187   | 188   | 220   | 225   | 270   | 207   | 135   | 115   | 121   | 117   | 148   | 157   | 2,090  |
| 団体使用   | 0     | 0     | 0     | 0     | 0     | 0     | 0     | 0     | 0     | 0     | 0     | 0     | 0      |
| 25m専用  | 122   | 462   | 260   | 402   | 251   | 35    | 245   | 190   | 169   | 40    | 253   | 307   | 2,736  |
| 25m全貸切 | 0     | 0     | 0     | 0     | 0     | 254   | 345   | 174   | 255   | 234   | 448   | 0     | 1,710  |
| 50m専用  | 0     | 5     | 467   | 882   | 358   | 25    | 0     | 0     | 0     | 0     | 2     | 0     | 1,739  |
| 50m全貸切 | 0     | 0     | 150   | 1,126 | 306   | 0     | 0     | 0     | 0     | 0     | 0     | 0     | 1,582  |
| 幼児プール  | 30    | 0     | 0     | 0     | 0     | 0     | 0     | 0     | 0     | 0     | 0     | 0     | 30     |
| 水泳教室   | 1,334 | 1,239 | 1,424 | 1,379 | 1,209 | 1,094 | 1,183 | 1,162 | 1,146 | 1,186 | 1,147 | 1,147 | 14,650 |
| 飛込教室   | 95    | 73    | 119   | 187   | 129   | 57    | 74    | 47    | 27    | 57    | 52    | 40    | 957    |
| 飛込貸切   | 0     | 0     | 12    | 27    | 0     | 0     | 0     | 0     | 0     | 0     | 0     | 0     | 39     |
| 減免     | 764   | 771   | 881   | 721   | 841   | 802   | 686   | 772   | 700   | 652   | 776   | 883   | 9,249  |
| 会議室    | 0     | 0     | 9     | 0     | 0     | 0     | 0     | 0     | 0     | 0     | 0     | 0     | 9      |
| その他    | 0     | 250   | 150   | 490   | 690   | 590   | 330   | 200   | 300   | 250   | 450   | 60    | 3,760  |
| 合計     | 2,803 | 3,244 | 4,219 | 6,383 | 4,963 | 3,483 | 3,153 | 2,773 | 2,827 | 2,695 | 3,423 | 2,780 | 42,746 |

# 7 月別スクール会員数

|       |        | 4月  |      | 5月  |      | 6月  |      | 7月  |      | 8月  |      | 9月  |      |
|-------|--------|-----|------|-----|------|-----|------|-----|------|-----|------|-----|------|
|       |        | 会員数 | 休会員数 | 会員数 | 休会員数 | 会員数 | 休会員数 | 会員数 | 休会員数 | 会員数 | 休会員数 | 会員数 | 休会員数 |
| 本科コース | 週1回コース | 129 | 2    | 135 | 2    | 144 | 2    | 147 | 2    | 146 | 4    | 146 | 4    |
|       | 週2回コース | 7   |      | 5   | 1    | 7   | 1    | 10  |      | 14  |      | 14  |      |
|       | 週4回コース | 8   |      | 8   |      | 7   |      | 7   |      | 8   |      | 7   |      |
| 成人コース | 週1回コース | 7   | 1    | 7   |      | 8   |      | 8   | 1    | 11  |      | 7   |      |
|       | 週2回コース | 11  |      | 12  |      | 12  |      | 10  |      | 12  | 1    | 10  | 1    |
|       | 週4回コース | 3   | 1    | 4   |      | 5   | 1    | 6   |      | 5   |      | 6   |      |
| 育成コース |        |     | 13   |     | 13   |     | 13   |     | 13   |     | 13   |     |      |
| 選手コース |        |     | 28   |     | 27   |     | 27   |     | 27   |     | 25   |     |      |
| 合計    |        | 208 | 4    | 212 | 3    | 223 | 4    | 228 | 3    | 236 | 5    | 228 | 5    |
| 会員数   |        | 212 |      | 215 |      | 227 |      | 231 |      | 241 |      | 233 |      |

|       |        | 10月 |      | 11月 |      | 12月 |      | 1月  |      | 2月  |      | 3月  |      |
|-------|--------|-----|------|-----|------|-----|------|-----|------|-----|------|-----|------|
|       |        | 会員数 | 休会員数 | 会員数 | 休会員数 | 会員数 | 休会員数 | 会員数 | 休会員数 | 会員数 | 休会員数 | 会員数 | 休会員数 |
| 本科コース | 週1回コース | 150 | 2    | 150 | 1    | 148 |      | 143 | 1    | 140 | 4    | 143 | 2    |
|       | 週2回コース | 9   |      | 10  | 1    | 10  | 1    | 11  | 1    | 9   | 1    | 9   |      |
|       | 週4回コース | 7   |      | 5   |      | 5   |      | 5   |      | 5   |      | 5   |      |
| 成人コース | 週1回コース | 6   |      | 6   |      | 8   |      | 8   |      | 12  |      | 7   | 1    |
|       | 週2回コース | 10  |      | 11  |      | 10  |      | 11  |      | 10  | 1    | 10  |      |
|       | 週4回コース | 6   |      | 7   |      | 8   |      | 7   |      | 8   |      | 8   |      |
| 育成コース |        |     | 15   |     | 15   |     | 12   |     | 12   |     | 11   |     |      |
| 選手コース |        |     | 24   | 2   | 24   | 3   | 24   | 2   | 24   | 2   | 24   |     |      |
| 合計    |        | 227 | 4    | 228 | 4    | 228 | 4    | 221 | 4    | 220 | 8    | 217 | 3    |
| 会員数   |        | 231 |      | 232 |      | 232 |      | 225 |      | 228 |      | 220 |      |

## 8 大会開催状況

| 名 称                             | 開催日       | 場 所    | 参加人数 | 備 考 |
|---------------------------------|-----------|--------|------|-----|
| 第27回会長杯鳥取県春季室内水泳大会              | 5月14日     | 25mプール | 256  |     |
| 第58回鳥取県高校総体（飛込の部）               | 6月11日     | 飛込プール  | 30   |     |
| 令和5年度鳥取県西部地区中学校総体               | 6月15日     | 50mプール | 300  |     |
| 第58回鳥取県高校総体（競泳の部）               | 6月24日・25日 | 50mプール | 300  |     |
| 第46回JOC夏季水泳大会県予選会               | 7月2日      | 25mプール | 244  |     |
| 2023特別国民体育大会県予選会 兼 第9回鳥取県長水路記録会 | 7月9日      | 50mプール | 247  |     |
| 鳥取県選手権 兼 中学総体（飛込）               | 7月16日     | 飛込プール  | 27   |     |
| 米子市水泳選手権 兼 スポレク米子市予選水泳大会        | 7月15日     | 50mプール | 120  |     |
| 第49回鳥取県中学校総体                    | 7月22日・23日 | 50mプール | 600  |     |
| 第76回鳥取県選手権 兼 第61回鳥取県学童選手権       | 7月29日・30日 | 50mプール | 1158 |     |
| わかとり国体記念水泳競技大会                  | 8月19日     | 50mプール | 200  |     |
| 第74回鳥取県中学校学年別水泳競技大会             | 8月20日     | 50mプール | 137  |     |
| 第23回鳥取県民スポーツレクリエーション祭           | 8月27日・28日 | 50mプール | 463  |     |
| 第182回中国室内水泳競技大会                 | 9月17日     | 25mプール | 224  |     |
| 第9回鳥取県障がい者水泳選手権大会               | 9月30日     | 25mプール | 30   |     |
| 第25回会長杯鳥取県秋季室内水泳大会              | 10月15日    | 25mプール | 215  |     |
| 令和5年度二チレイ泳力検定会                  | 10月29日    | 25mプール | 138  |     |
| 第41回鳥取・島根両県対抗水泳競技大会鳥取予選会        | 11月19日    | 25mプール | 174  |     |
| 第44回鳥取県室内選手権                    | 12月10日    | 25mプール | 255  |     |
| 第46回全国JOCジュニアオリンピック春季大会鳥取県予選会   | 1月28日     | 25mプール | 234  |     |
| 2023年度短水路記録会 兼 第10回学童学年別記録会     | 2月18日     | 25mプール | 222  |     |
| 第28回鳥取県マスターズ水泳大会                | 3月3日      | 25mプール | 120  |     |

## 9 月別収入状況

|                    | 4月         | 5月        | 6月        | 7月         | 8月        | 9月        | 10月        | 11月       | 12月       | 1月         | 2月        | 3月        | (円)<br>合計  |
|--------------------|------------|-----------|-----------|------------|-----------|-----------|------------|-----------|-----------|------------|-----------|-----------|------------|
| 乳幼児回数券             | 2,860      | 1,430     | 1,320     | 4,070      | 4,620     | 3,190     | 550        | 220       | 330       | 990        | 1,210     | 880       | 21,670     |
| 回数券                | 1,100      | 2,200     | 1,100     | 1,100      | 1,100     | 1,100     | 0          | 1,100     | 1,100     | 1,100      | 1,100     | 0         | 12,100     |
| 団体使用               | 0          | 0         | 0         | 0          | 0         | 0         | 0          | 0         | 0         | 0          | 0         | 0         | 0          |
| 小中学生回数券            | 5,060      | 4,400     | 16,060    | 74,360     | 73,700    | 13,420    | 3,300      | 1,100     | 1,320     | 1,760      | 2,200     | 2,200     | 198,880    |
| 回数券                | 4,400      | 2,200     | 4,400     | 4,400      | 6,600     | 0         | 6,600      | 2,200     | 2,200     | 0          | 2,200     | 4,400     | 39,600     |
| 団体使用               | 0          | 0         | 0         | 0          | 0         | 0         | 0          | 0         | 0         | 0          | 0         | 0         | 0          |
| 学生回数券              | 14,850     | 11,550    | 12,210    | 27,060     | 33,990    | 22,110    | 5,280      | 4,620     | 5,940     | 8,250      | 5,280     | 5,610     | 156,750    |
| 回数券                | 3,300      | 19,800    | 26,400    | 39,600     | 19,800    | 3,300     | 3,300      | 0         | 0         | 3,300      | 26,400    | 6,600     | 151,800    |
| 団体使用               | 0          | 0         | 0         | 0          | 0         | 0         | 0          | 0         | 0         | 0          | 0         | 0         | 0          |
| 一般回数券              | 70,400     | 74,250    | 133,100   | 173,250    | 175,450   | 87,450    | 40,700     | 37,950    | 28,600    | 45,650     | 44,000    | 44,000    | 954,800    |
| 回数券                | 82,500     | 99,000    | 132,000   | 99,000     | 148,500   | 22,000    | 93,500     | 60,500    | 38,500    | 49,500     | 71,500    | 71,500    | 968,000    |
| 団体使用               | 0          | 0         | 0         | 0          | 0         | 0         | 0          | 0         | 0         | 0          | 0         | 0         | 0          |
| 25m専用              | 50,600     | 105,600   | 81,400    | 90,200     | 70,400    | 19,800    | 66,000     | 59,400    | 50,600    | 22,000     | 55,000    | 81,400    | 752,400    |
| 25m貸切              | 0          | 0         | 0         | 0          | 0         | 44,000    | 44,000     | 44,000    | 44,000    | 44,000     | 88,000    | 0         | 308,000    |
| 50m専用              | 0          | 0         | 8,800     | 46,200     | 74,800    | 2,200     | 0          | 0         | 0         | 0          | 2,200     | 0         | 134,200    |
| 50m貸切              | 0          | 0         | 0         | 44,000     | 44,000    | 0         | 0          | 0         | 0         | 0          | 0         | 0         | 88,000     |
| 飛込貸切               | 0          | 0         | 0         | 15,840     | 0         | 0         | 0          | 0         | 0         | 0          | 0         | 0         | 15,840     |
| 幼児プール              | 4,400      | 0         | 330       | 0          | 0         | 0         | 0          | 0         | 0         | 0          | 0         | 0         | 4,730      |
| キャッシュレス決済導入費<br>送料 | 0          | 0         | 0         | 550        | 0         | 0         | 1,210      | 0         | 550       | 0          | 0         | 0         | 2,310      |
| 会議室                | 0          | 0         | 0         | 0          | 0         | 0         | 0          | 0         | 0         | 0          | 0         | 0         | 0          |
| 小計                 | 239,470    | 320,430   | 417,120   | 619,630    | 652,960   | 218,570   | 264,440    | 211,090   | 173,140   | 176,550    | 299,090   | 216,590   | 3,809,080  |
| 水泳教室               | 1,267,200  | 1,320,000 | 1,432,250 | 1,439,800  | 1,422,900 | 1,450,900 | 1,370,600  | 1,378,850 | 1,448,150 | 1,353,550  | 1,361,800 | 1,384,350 | 16,630,350 |
| 自販機収入              | 0          | 13,340    | 10,712    | 19,244     | 32,448    | 55,495    | 23,332     | 15,985    | 9,583     | 12,667     | 8,626     | 22,204    | 223,636    |
| 指定管理料              | 18,283,000 | 0         | 0         | 13,138,000 | 0         | 0         | 18,293,000 | 0         | 0         | 9,081,000  | 0         | 5,713,000 | 64,508,000 |
| その他                | 0          | 0         | 0         | 0          | 0         | 0         | 0          | 0         | 0         | 0          | 0         | 0         | 0          |
| 合計                 | 19,789,670 | 1,653,770 | 1,860,082 | 15,216,674 | 2,108,308 | 1,724,965 | 19,951,372 | 1,605,925 | 1,630,873 | 10,623,767 | 1,669,516 | 7,336,144 | 85,171,066 |

## 10 研修・訓練実施状況

| 研修項目 | 皆生市民プールとの合同救命救急研修 | 地震避難訓練 | あいサポート研修 | 火災避難訓練 |
|------|-------------------|--------|----------|--------|
| 日程   | 6月1日              | 11月6日  | 11月22日   | 3月27日  |



# 11 水泳教室及び飛込教室

| 区分   |       | 曜日   | 泳力等           | 定員(人) | 時間          | 授業料(週1回) | 授業料(週2回) | 授業料(週4回) | 授業料(週6回) |
|------|-------|------|---------------|-------|-------------|----------|----------|----------|----------|
| 一般   | 一般男女  | 火    | 初心者から         | 10    | 14:00~15:00 | 5,500    | 7,150    | 8,250    | -        |
|      |       | 金    | 初心者から         | 10    | 14:00~15:00 | 5,500    | 7,150    | 8,250    | -        |
|      |       | 土    | 初心者から         | 10    | 18:30~19:30 | 5,500    | 7,150    | 8,250    | -        |
|      |       | 日    | 初心者から         | 10    | 13:30~14:30 | 5,500    | 7,150    | 8,250    | -        |
| 幼小   | 4才~小3 | 月    | 水なれ~クロール25mまで | 20    | 16:20~17:20 | 5,500    | 7,150    | -        | -        |
|      | 4才~小3 | 火    | 水なれ~クロール25mまで | 20    | 16:20~17:20 | 5,500    | 7,150    | -        | -        |
|      | 4才~小3 | 木    | 水なれ~クロール25mまで | 20    | 16:20~17:20 | 5,500    | 7,150    | -        | -        |
|      | 4才~小3 | 金    | 水なれ~クロール25mまで | 20    | 16:20~17:20 | 5,500    | 7,150    | -        | -        |
|      | 4才~小3 | 土    | 水なれ~クロール25mまで | 20    | 14:00~15:00 | 5,500    | 7,150    | -        | -        |
| 小中高  | 小3~高3 | 月    | クロール25m以上~    | 30    | 17:20~18:20 | 5,500    | 7,150    | 8,250    | -        |
|      | 小3~高3 | 火    | クロール25m以上~    | 30    | 17:20~18:20 | 5,500    | 7,150    | 8,250    | -        |
|      | 小3~高3 | 木    | クロール25m以上~    | 30    | 17:20~18:20 | 5,500    | 7,150    | 8,250    | -        |
|      | 小3~高3 | 金    | クロール25m以上~    | 30    | 17:20~18:20 | 5,500    | 7,150    | 8,250    | -        |
|      | 小3~高3 | 土    | クロール25m以上~    | 30    | 15:00~16:00 | 5,500    | 7,150    | 8,250    | -        |
|      | 小5~高3 | 土    | 4種目タイムアップ     | 30    | 16:00~17:00 | 5,500    | 7,150    | 8,250    | -        |
| 育成選手 | 小1~小6 | 月金土日 | タイムアップ        | 30    | 17:20~18:20 | -        | -        | 8,250    | -        |
|      | 中1~高3 | 月~日  | タイムアップ        | 30    | 18:20~19:20 | -        | -        | -        | 8,800    |

| 区分       | 曜日  | レベル   | 定員(人) | 参加者(人) |  |
|----------|-----|-------|-------|--------|--|
| 飛込教室(選手) | 月~日 | 大会出場者 | 15    | 8      |  |
| 期 間      |     |       | 通年    |        |  |

## 12 第三者委託業務の年間実績額

鳥取県営東山水泳場 外部委託契約状況

|   | 項目      | 委託先                | 業務内容         | 選定内容 | 契約期間                   |    | 委託料(円) |         |
|---|---------|--------------------|--------------|------|------------------------|----|--------|---------|
|   |         |                    |              |      | 契約期間                   | 回数 | 金額     | 合計額     |
| 1 | 清掃      | (公社)米子広域シルバー人材センター | 競技会終了後の清掃    | 随意契約 | 令和5年4月1日～<br>令和6年3月31日 | 1年 | 1回     | 5,908   |
| 2 | 消防設備保守  | (株)吉備総合電設          | 消防用設備点検      | 随意契約 | 令和4年4月1日～<br>令和9年3月31日 | 5年 | 年額     | 148,500 |
| 3 | 浄化槽保守   | (有)米子清掃            | 飛込プール浄化槽保守点検 | 随意契約 | 令和4年4月1日～<br>令和9年3月31日 | 5年 | 年額     | 19,580  |
| 4 | 循環ろ過機保守 | (株)石田コーポレーション      | ろ過機メンテナンス    | 随意契約 | 令和5年4月1日～<br>令和6年3月31日 | 1年 | 年合計額   | 475,200 |
| 5 | 警備      | 北陽警備(株)            | 機械警備         | 随意契約 | 令和4年4月1日～<br>令和9年3月31日 | 5年 | 月額     | 27,500  |
| 6 | 空調機保守   | 米子ガス産業(株)          | 空調機器他保守点検    | 随意契約 | 令和4年4月1日～<br>令和9年3月31日 | 5年 | 年額     | 548,900 |
| 7 | 水質検査    | (公財)鳥取県保健事業団       | 水質検査・空気検査    | 随意契約 | 令和5年4月1日～<br>令和6年3月31日 | 1年 | 年合計額   | 497,640 |

# 13 令和5年度光熱水費・燃料費使用量

## 令和5年度光熱水費・燃料費使用量

| 区分  |                | 4月        | 5月        | 6月        | 7月        | 8月        | 9月        | 10月       | 11月     | 12月       | 1月        | 2月        | 3月        | 計          |
|-----|----------------|-----------|-----------|-----------|-----------|-----------|-----------|-----------|---------|-----------|-----------|-----------|-----------|------------|
| 電 気 | Kw             | 21,364    | 21,664    | 40,946    | 48,834    | 40,739    | 32,194    | 22,877    | 25,272  | 22,412    | 27,057    | 27,606    | 22,569    | 353,534    |
|     | 円              | 900,497   | 830,209   | 1,365,095 | 1,563,464 | 1,205,140 | 985,075   | 675,994   | 754,590 | 674,242   | 836,202   | 660,573   | 678,724   | 11,129,805 |
|     | 前年度            | 609,721   | 641,742   | 1,307,769 | 1,281,139 | 1,257,925 | 1,254,146 | 435,531   | 733,955 | 782,872   | 817,840   | 763,770   | 795,404   | 10,681,814 |
|     | 前年度対比          | 148%      | 129%      | 104%      | 122%      | 96%       | 79%       | 155%      | 103%    | 86%       | 102%      | 86%       | 85%       | 108%       |
| 水 道 | m <sup>3</sup> | 1,558     |           | 6,421     |           | 6,687     |           | 5,367     |         | 3,843     |           | 3,326     |           | 27,202.0   |
|     | 円              | 345,348   |           | 1,464,815 |           | 1,528,360 |           | 1,224,713 |         | 870,949   |           | 745,562   |           | 6,179,747  |
|     | 前年度            | 496,592   |           | 1,497,129 |           | 1,173,810 |           | 937,996   |         | 546,913   |           | 274,928   |           | 4,927,368  |
|     | 前年度対比          | 70%       |           | 98%       |           | 130%      |           | 131%      |         | 159%      |           | 271%      |           | 143%       |
| ガ ス | m <sup>3</sup> | 9,162.0   | 7,367.0   | 6,121.0   | 3,383.0   | 916.0     | 1,654.0   | 5,811.0   | 7,351.0 | 10,460.0  | 10,651.0  | 12,295.0  | 9,769.0   | 84,940.0   |
|     | 円              | 1,382,893 | 1,084,924 | 863,051   | 468,879   | 144,620   | 218,519   | 756,513   | 940,329 | 1,325,116 | 1,358,527 | 1,584,641 | 1,309,663 | 11,437,675 |
|     | 前年度            | 1,366,473 | 1,218,550 | 835,309   | 362,579   | 230,956   | 330,820   | 766,748   | 969,538 | 1,543,836 | 2,130,009 | 1,765,577 | 1,485,580 | 13,005,975 |
|     | 前年度対比          | 101%      | 89%       | 103%      | 129%      | 63%       | 66%       | 99%       | 97%     | 86%       | 64%       | 90%       | 88%       | 90%        |

## 14 利用者サービスの状況

| 事業計画  | 実施状況   |
|---|--|
| <ul style="list-style-type: none"> <li>・利用者とのコミュニケーション重視</li> <li>・利用者に対する心のバリアフリーサービス</li> <li>・利用者へのサービス向上の取組</li> <li>・指導者講習会の開催</li> <li>・水泳の普及発展・県民の健康増進の手助け</li> <li>・水泳大会開催の手助け</li> <li>・子ども達の活躍の応援</li> <li>・県内小中学校との連携</li> <li>・水泳教室の充実</li> <li>・快適な空間の提供</li> <li>・最適な水温管理の徹底</li> <li>・最適な水質管理</li> <li>・快適で衛生的な更衣室</li> <li>・快適で衛生的なトイレ</li> <li>・コロナウイルス感染症対策</li> <li>・大会にふさわしい最高のコンディショニング維持</li> <li>・樹木等の景観美化の徹底</li> <li>・ニチレイ泳力検定会</li> <li>・2023年度利用者アンケートの実施</li> </ul> | <ul style="list-style-type: none"> <li>・話しやすい環境を作るために笑顔での対応を心がけ積極的な話しかけを行っています。</li> <li>・あいさつ、言葉がけで心のふれあいに対応し本音を聞いてサービスや安全対策に講じています。</li> <li>・ウォーキング教室（無料）を設定し毎週月曜に実施しました。延べ人数392人のご利用があり好評でした。</li> <li>・鳥取県教委育委員会水泳指導講習会を6月26日に行いました。</li> <li>・多くの一般利用者や競技者に気持ち良く活用される環境づくりや水泳のアドバイスを積極的に行っています。</li> <li>・水泳連盟主催だけでなく障がい者・マスターズ・米子水泳協会・スポーツレクリエーション大会のサポートを行っています。</li> <li>・ロビーの掲示板を使って新聞等の切り抜きを提示して子ども達の活躍を応援しています。</li> <li>・日吉津小学校への出張水泳指導や学校の先生への指導者講習会を行いました。</li> <li>・当連盟主催の水泳教室を当連盟の優秀なスタッフで展開し利用者も増えました。</li> <li>・スタッフが館内を巡回しきめ細かい清掃、室温等を管理し、日常の保守点検を十分に行っています。</li> <li>・定期的な水温管理を行い快適な状態を維持しています。</li> <li>・浄水質にするため、きめ細かく清掃を行い、定期的にプール掃除機での清掃を行っています。</li> <li>・朝の清掃、スタッフによる巡回を行い、衛生管理に気を配っています。</li> <li>・更衣室の巡回と同時にトイレの点検も行い衛生的なトイレを心がけています。</li> <li>・利用者の検温、健康調査、手消毒の徹底、また下足ロッカ、更衣室、トイレ、ドアノブなど施設の消毒に努めています。</li> <li>・選手・関係者の方々に満足して頂け好記録の出る大会にできるように最高のコンディション作りを心がけています。</li> <li>・日常の手入れやシルバー人材センターによる草刈りを行い、お客様にもきれいになったと喜んでいただいています。</li> <li>・10月29日にオリンピック選手鈴木聡美さん武良竜也さんを招きイベントを開催し138名の受験者が参加した。</li> <li>・11月29日から12月24日の間に利用者アンケートを実施。利用者の意見や要望を掲示にて公表しました。</li> </ul> |

## 15 健康増進法に係る受動喫煙対策について

健康増進法に係る受動喫煙対策として平成31年度4月より米子市の方針より東山公園敷地内が全面禁煙となったが令和5年度より公園内に喫煙所を設け分煙している。

## 16 シルバー人材センターからの役務の調達実績

### ①（公社）米子広域シルバー人材センターによる水泳大会の更衣室・トイレの清掃作業

| 大会名称                          | 日時        | 場 所        |
|-------------------------------|-----------|------------|
| 第27回会長杯鳥取県春季室内水泳大会            | 5月14日     | 館内更衣室及びトイレ |
| 令和5年度鳥取県西部地区中学校総体             | 6月15日     | 館内更衣室及びトイレ |
| 第58回鳥取県高校総体（競泳の部）             | 6月24日・25日 | 館内更衣室及びトイレ |
| 第46回JOC夏季水泳大会県予選会             | 7月2日      | 館内更衣室及びトイレ |
| 特別国民体育大会県予選会 兼 第9回長水路記録会      | 7月9日      | 館内更衣室及びトイレ |
| 米子市水泳選手権 兼 スポレク米子市予選水泳大会      | 7月15日     | 館内更衣室及びトイレ |
| 第49回鳥取県中学校総体                  | 7月22日・23日 | 館内更衣室及びトイレ |
| 第76回鳥取県選手権 兼 第61回鳥取県学童選手権     | 7月29日・30日 | 館内更衣室及びトイレ |
| わかとり国体記念水泳競技大会                | 8月19日     | 館内更衣室及びトイレ |
| 第74回鳥取県中学校学年別水泳競技大会           | 8月20日     | 館内更衣室及びトイレ |
| 第23回鳥取県民スポーツレクリエーション祭         | 8月27日・28日 | 館内更衣室及びトイレ |
| 第182回中国室内水泳競技大会               | 9月17日     | 館内更衣室及びトイレ |
| 第25回会長杯鳥取県秋季室内水泳大会            | 10月15日    | 館内更衣室及びトイレ |
| 第41回鳥取・島根両県対抗水泳競技大会鳥取予選会      | 11月19日    | 館内更衣室及びトイレ |
| 第44回鳥取県室内選手権                  | 12月10日    | 館内更衣室及びトイレ |
| 第46回全国JOCジュニアオリンピック春季大会鳥取県予選会 | 1月28日     | 館内更衣室及びトイレ |
| 2023年度短水路記録会 兼 第9回学童学年別記録会    | 2月18日     | 館内更衣室及びトイレ |
| 第28回鳥取県マスターズ水泳大会              | 3月3日      | 館内更衣室及びトイレ |

### ②（公社）米子広域シルバー人材センターによる敷地内の草刈り作業 5月18日

# 17 管理施設の職員に係る雇用条件及び労働条件

(様式1)

| 項目              | 条件等   |
|-----------------|---|
| 1 職 種           | 常勤正職員   |
| 2 契約期間          | 無   |
| 3 就業の場所         | 米子市東山町9番地 鳥取県営東山水泳場   |
| 4 労働条件の提示書面     | ・就業規則<br>・労働条件通知書   |
| 5 始業・就業時刻、休憩時間等 | (1)始業9時00分 終業20時30分<br>(2)休憩時間 1時間<br>(3)所定労働時間を越える労働の有無：有<br>(4)変形労働時間制、交代制等の場合の勤務時間等<br>一週間あたり40時間勤務で早番遅番の交代制勤務(土・日含む)                          |
| 6 休日            | (1)週休2日制(毎週水曜日、その他各者に定めた日)<br>(2)年末年始(12/29~1/3)  |
| 7 休暇            | (1)年次有給休暇 20日間<br>(前年の休日が20日に達しない場合は、その日数を差し引いた日数を加える)<br>(2)その他の休暇<br>・有給：年次休暇及び特別休暇<br>・無給：介護休暇   |
| 8 賃金            | (1)賃金 月給 円以上<br>(2)諸手当の額及び計算方法<br>・通勤手当<br>・扶養手当<br>・役付手当<br>・資格手当<br>(3)賃金締切日 毎月 10日<br>(4)賃金支払日 毎月 21日<br>(5)賞与 有<br>(6)昇給 有(時期 4月)<br>(7)退職金 有 |
| 9 健康診断          | 健康診断を毎年1回行う   |

## (様式2)

| 項目              | 条件等   |
|-----------------|---|
| 1 職 種           | 嘱託職員  |
| 2 契約期間          | 令和 年4月1日 ~ 令和 年3月31日  |
| 3 就業の場所         | 米子市東山町92番地 鳥取県営東山水泳場  |
| 4 労働条件の提示書面     | <ul style="list-style-type: none"> <li>・就業規則</li> <li>・労働条件通知書</li> </ul>   |
| 5 始業・就業時刻、休憩時間等 | <ul style="list-style-type: none"> <li>(1)始業9時00分 終業20時30分</li> <li>(2)休憩時間 1時間</li> <li>(3)所定労働時間を越える労働の有無：有</li> <li>(4)変形労働時間制、交代制等の場合の勤務時間等<br/>一週間あたり40時間勤務で早番遅番の交代制勤務(土・日含む)</li> </ul>                       |
| 6 休日            | <ul style="list-style-type: none"> <li>(1)週休2日制 (毎週水曜日、その他各者に定めた日)</li> <li>(2)年末年始 (12/29~1/3)</li> </ul>  |
| 7 休暇            | <ul style="list-style-type: none"> <li>(1)年次有給休暇 10日間</li> <li>(2)その他の休暇 <ul style="list-style-type: none"> <li>・有給：年次休暇及び特別休暇</li> <li>・無給：介護休業</li> </ul> </li> </ul>   |
| 8 賃金            | <ul style="list-style-type: none"> <li>(1)賃金 月給 円以上</li> <li>(2)諸手当の額及び計算方法 <ul style="list-style-type: none"> <li>・通勤手当</li> </ul> </li> <li>(3)賃金締切日 毎月 10日</li> <li>(4)賃金支払日 毎月 21日</li> <li>(5)退職金 無</li> </ul> |
| 9 健康診断          | 健康診断を毎年1回行う   |

令和5年度 鳥取県営東山水泳場の管理業務の実施に係る収支状況

| 収 入 |          |            |            | 支 出       |    |          |            |            |             |
|-----|----------|------------|------------|-----------|----|----------|------------|------------|-------------|
| 番号  | 項 目      | 予算額        | 決算額        | 差引額       | 番号 | 項 目      | 予算額        | 決算額        | 差引額         |
| 1   | 施設使用料収入  | 4,500,000  | 3,809,080  | (690,920) | 1  | 人件費      | 36,780,000 | 34,360,334 | 139,666     |
| 2   | 自主事業収入   | 16,000,000 | 16,630,350 | 630,350   | 2  | 賃金       | 5,360,000  | 3,986,950  | (86,950)    |
| 3   | 自動販売機手数料 | 350,000    | 223,636    | (126,364) | 3  | 消耗品費     | 3,000,000  | 6,090,374  | (290,374)   |
| 4   | 雑収入      | 0          | 0          | 0         | 4  | ガス代      | 16,500,000 | 11,437,675 | 12,325      |
| 5   | 指定管理料    | 58,795,000 | 64,508,000 | 5,713,000 | 5  | 水道代      | 5,500,000  | 6,179,747  | 144,438     |
|     |          |            |            |           | 6  | 電気代      | 12,450,000 | 11,129,805 | (1,497,352) |
|     |          |            |            |           | 7  | 修繕費      | 3,000,000  | 3,909,983  | 390,017     |
|     |          |            |            |           | 8  | 印刷製本費    | 250,000    | 296,340    | 0           |
|     |          |            |            |           | 9  | 委託料      | 2,200,000  | 2,155,704  | 544,296     |
|     |          |            |            |           | 10 | 使用料及び賃借料 | 150,000    | 189,915    | 85          |
|     |          |            |            |           | 11 | 備品購入費    | 500,000    | 429,110    | 0           |
|     |          |            |            |           | 12 | 旅費交通費    | 150,000    | 31,930     | 68,070      |
|     |          |            |            |           | 13 | 保険料      | 160,000    | 149,660    | 0           |
|     |          |            |            |           | 14 | 手数料      | 3,250,000  | 1,507,990  | 692,010     |
|     |          |            |            |           | 15 | 公課費      | 110,000    | 68,600     | 1,031,400   |
|     |          |            |            |           | 16 | 図書研修費    | 15,000     | 12,520     | 480         |
|     |          |            |            |           | 17 | 雑費       | 100,000    | 155,185    | 0           |
|     |          |            |            |           | 18 | 通信費      | 170,000    | 131,945    | 18,055      |
|     |          |            |            |           | 19 |          |            |            |             |
|     |          |            |            |           | 20 |          |            |            |             |
|     |          |            |            |           | 21 |          |            |            |             |
|     |          |            |            |           | 22 |          |            |            |             |
|     |          |            |            |           | 23 |          |            |            |             |
|     |          |            |            |           | 24 |          |            |            |             |
|     |          |            |            |           | 25 |          |            |            |             |
|     |          |            |            |           |    |          |            |            |             |
|     |          |            |            |           |    |          |            |            |             |
|     |          |            |            |           |    |          |            |            |             |
|     |          |            |            |           |    |          |            |            |             |
|     |          |            |            |           |    |          |            |            |             |
|     |          | 89,645,000 | 85,171,066 | (53,066)  |    |          | 89,645,000 | 82,223,767 | 1,166,166   |

収入額          支出額          差引  
 85,171,066 - 82,223,767 = 2,947,299