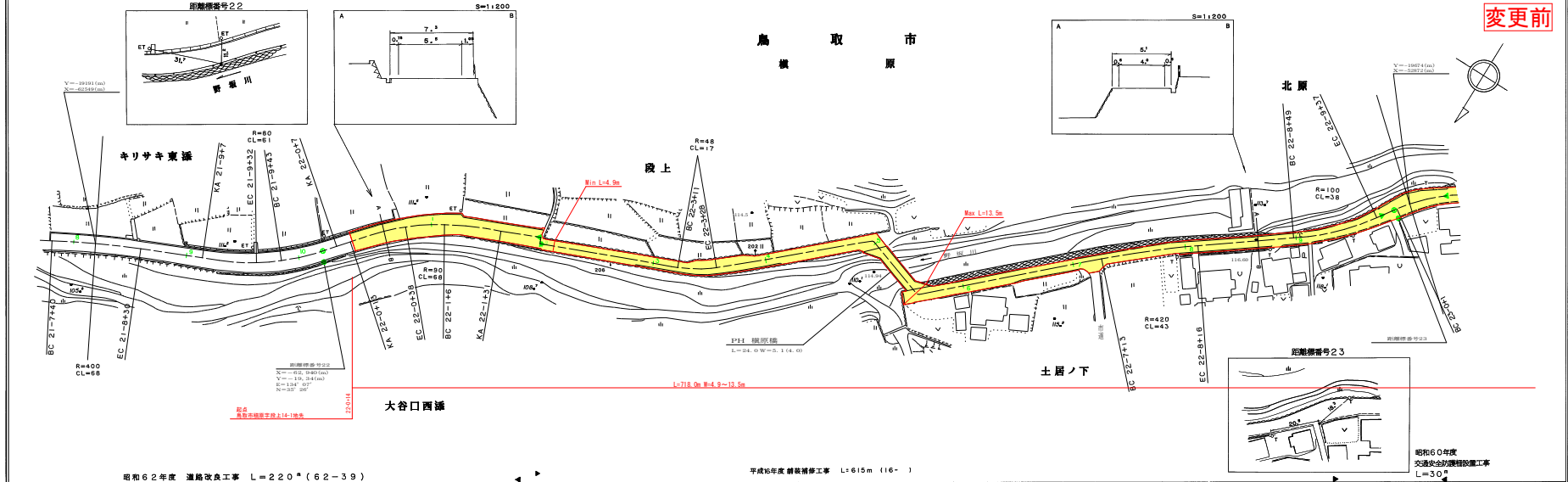


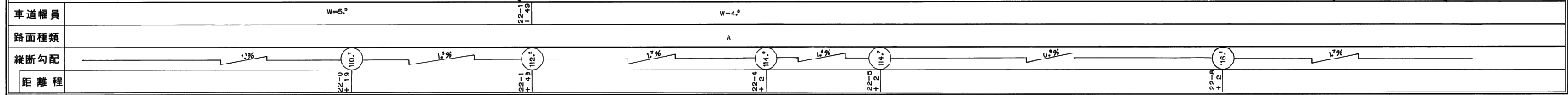
道路台帳平面図

鳥取県

調製年月	平成17年3月	図面縮尺	1:1000	路線コード	21-49	道路種別	主要地方道	路線名	鳥取河原用瀬線	区間	21-9 ~ 23-0	図面番号	54-19
------	---------	------	--------	-------	-------	------	-------	-----	---------	----	-------------	------	-------



変更前



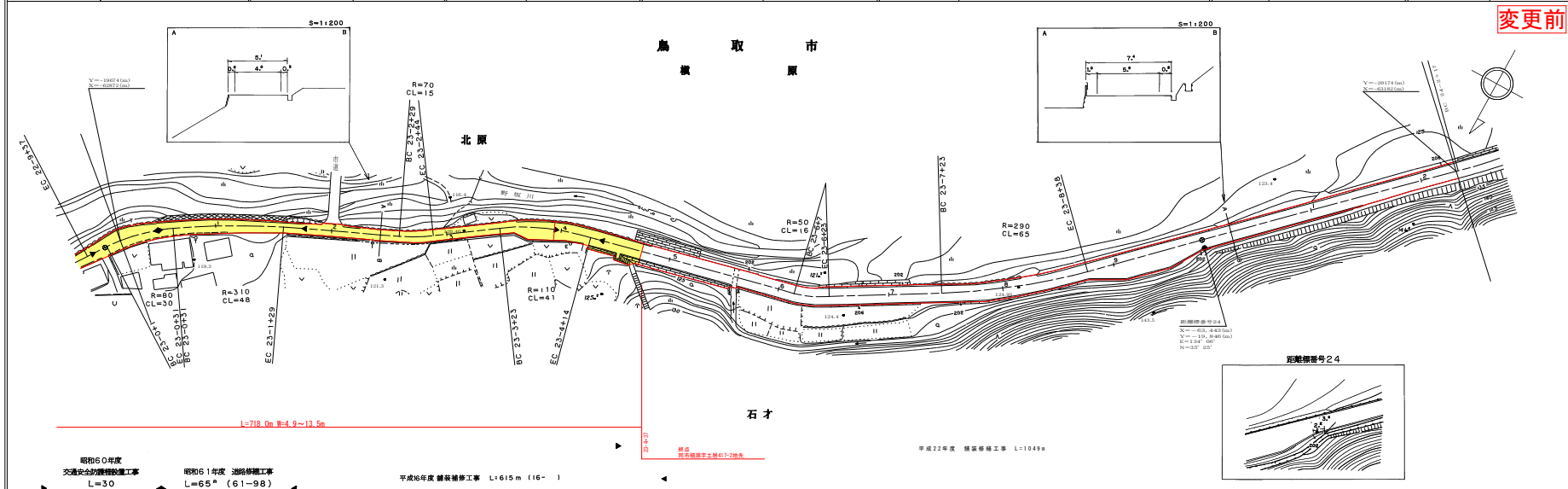
この図面は、調査資料と現地調査の成果を基に、関係者の同意を得て、関係者の同意なく複製し77号基準を
 使用して印刷したものであります。(調査番号) 昭63、昭64第77号

道路台帳平面図

鳥取県

調整年月	平成23年 3月	図面縮尺	1 : 1000	路線コード	21-049	道路種別	主要地方道	路線名	鳥取河原用瀬線	区間	23-1~24-2	図面番号	54-20
------	----------	------	----------	-------	--------	------	-------	-----	---------	----	-----------	------	-------

変更前



アイコシヤマト株式会社

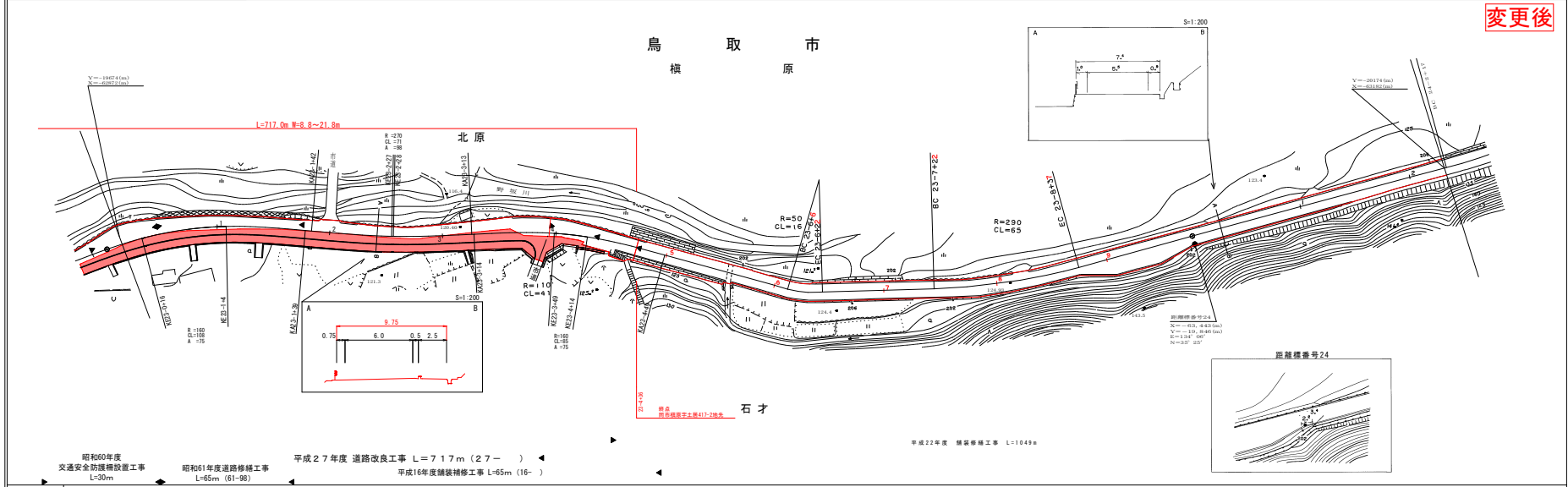
この図面は、建設省国土地理院表の基図を準て、照像測量の測量標及び測量成果を

道 路 台 帳 平 面 図

鳥 取 県

調整年月	平成28年1月	図面縮尺	1 : 1000	路線コード	21-049	道路種別	主要地方道	路線名	鳥取河原用瀬線	区間	23-1~24-2	図面番号	54-20
------	---------	------	----------	-------	--------	------	-------	-----	---------	----	-----------	------	-------

変更後



車道幅員	W=6.0	W=5.5
路面種類		
縦断勾配		
距離程		

アイコンヤマト株式会社

この地図は、建設省国土地理院表の測図を準て、関係機関の測量標及び測量成果を