

キッズフラワー✿使い フラワーアレンジメント体験教室

国府東小学校（鳥取市）
6年生17名
平成30年2月20日（火）

✿体験の様子

もうすぐ桃の節句ということで、今回はモモの花やナタネ、ムギを使った春を感じるアレンジです。



まずは今回使用する花材の説明です



《使用した花材の紹介》

鳥取県産
モモ

他県産
スプレーバラ
スイートピー
ナタネ、コアニー
ムギ、レザーファン

まずレザーファンをオアシスの周りに挿します。



次にモモの花を中央に思い切って！意外と難しい？！



スイートピーにスプレーカーネーションで彩りを添えて・・・



コアニーがポイント！どこに挿そうかな・・・よし！ここに決めた！！

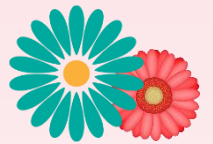


ジャ、ジャーン!!

完成



みんなの個性が光る作品が出来上がりました



🌸 児童の皆さんの感想

- あまり花に興味がなかったけど、今日のフラワーアレンジメントを通して花に少しずつ興味を持ち始めた。花の良さを消さないよう工夫しました。今度は自力で作ってみたいです。夏の花や冬の花をいろいろな組み合わせでやってみたらおもしろいと思った。
- テレビで何回か見ている簡単そうだなと思っていたけど、実際にやってみると難しかったです。でも楽しかったのでまた家でやってみようと思いました。
- 自分で思っていたよりきれいにつくれて花の長さや色を自分で考えながらつくることができたのでよかったです。同じ花でも花の数や長さを変えたり工夫することができました。
- 今までには家に飾ってあっても1輪だけとかだったけど、今回作ってみて何本も一つの器に挿すと一つの器なのに何種類も花があってすごくはなやかで驚きました。
- 自分で作ってみると、お店で買うより自分らしさがでていいのかなと思いました。

🌸 講師さんの紹介



鳥取生花商園芸組合所属

「花家(はなや)」代表 井口 勇(いぐち いさむ)さん
(鳥取市滝山26 電話 0857-24-8793)

好きな花：サンダーソニア

皆さんへ一言：花のある生活を楽しんで！

お店の紹介：花束・アレンジメント・ブーケ・
観葉植物・山野草など、多種多様な花を取り揃えて
います。季節に合わせた教室も行っていますので、
ぜひ、お気軽にお問合せ下さい。

主催：鳥取県花き振興協議会(とっとりけんかきしんこうきょうぎかい)