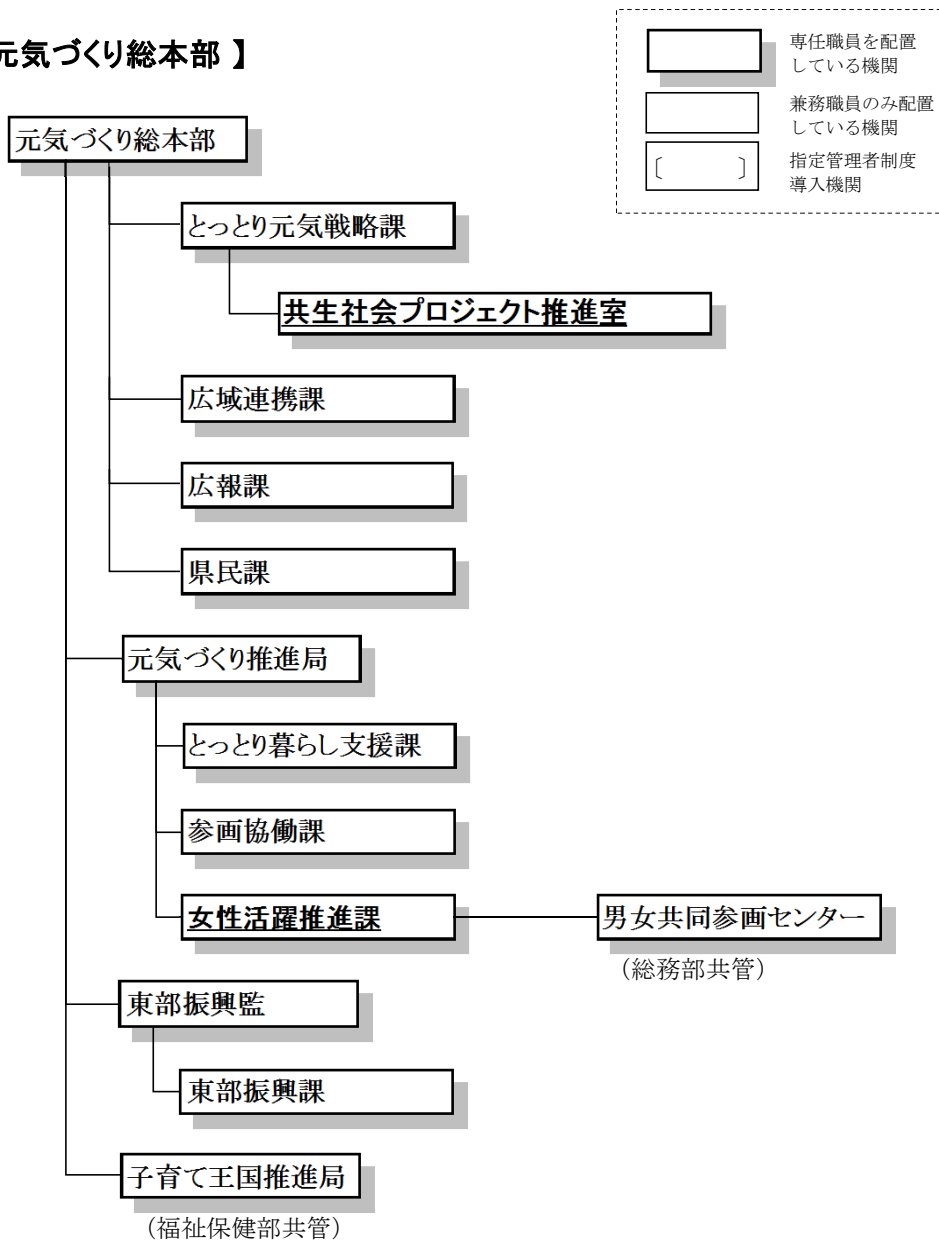


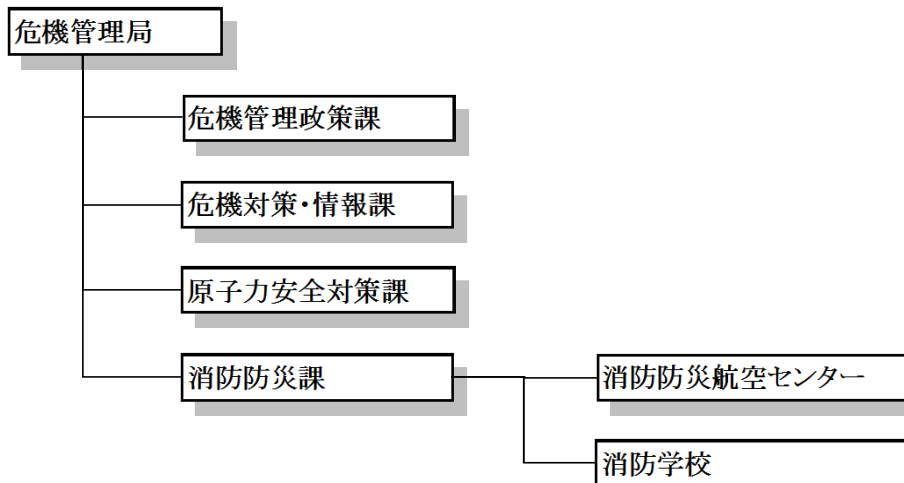
### 3 平成28年度鳥取県行政組織図

※新設・名称変更された課所等をゴシック及び下線表示しています。

#### 【元気づくり総本部】



#### 【危機管理局】



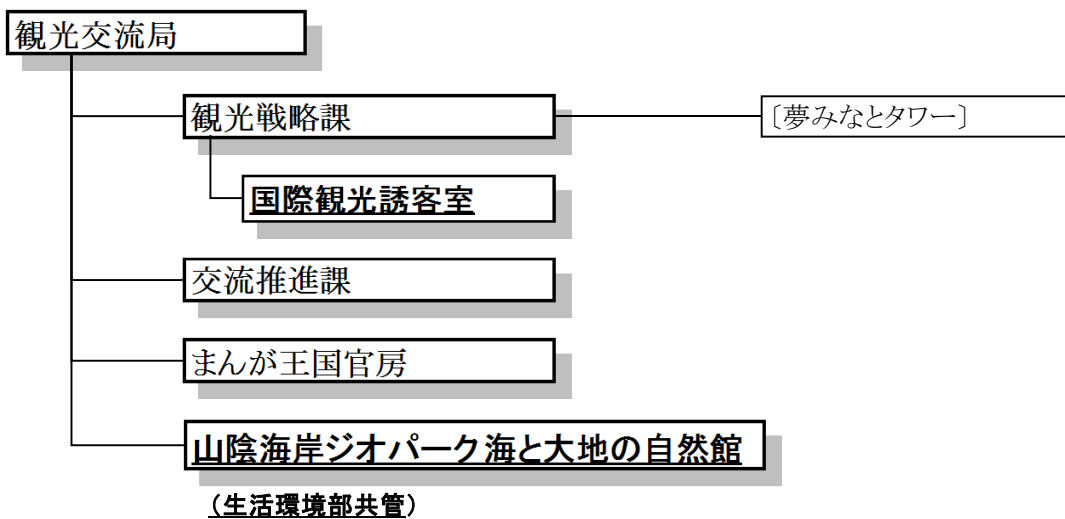
## 【 総務部 】



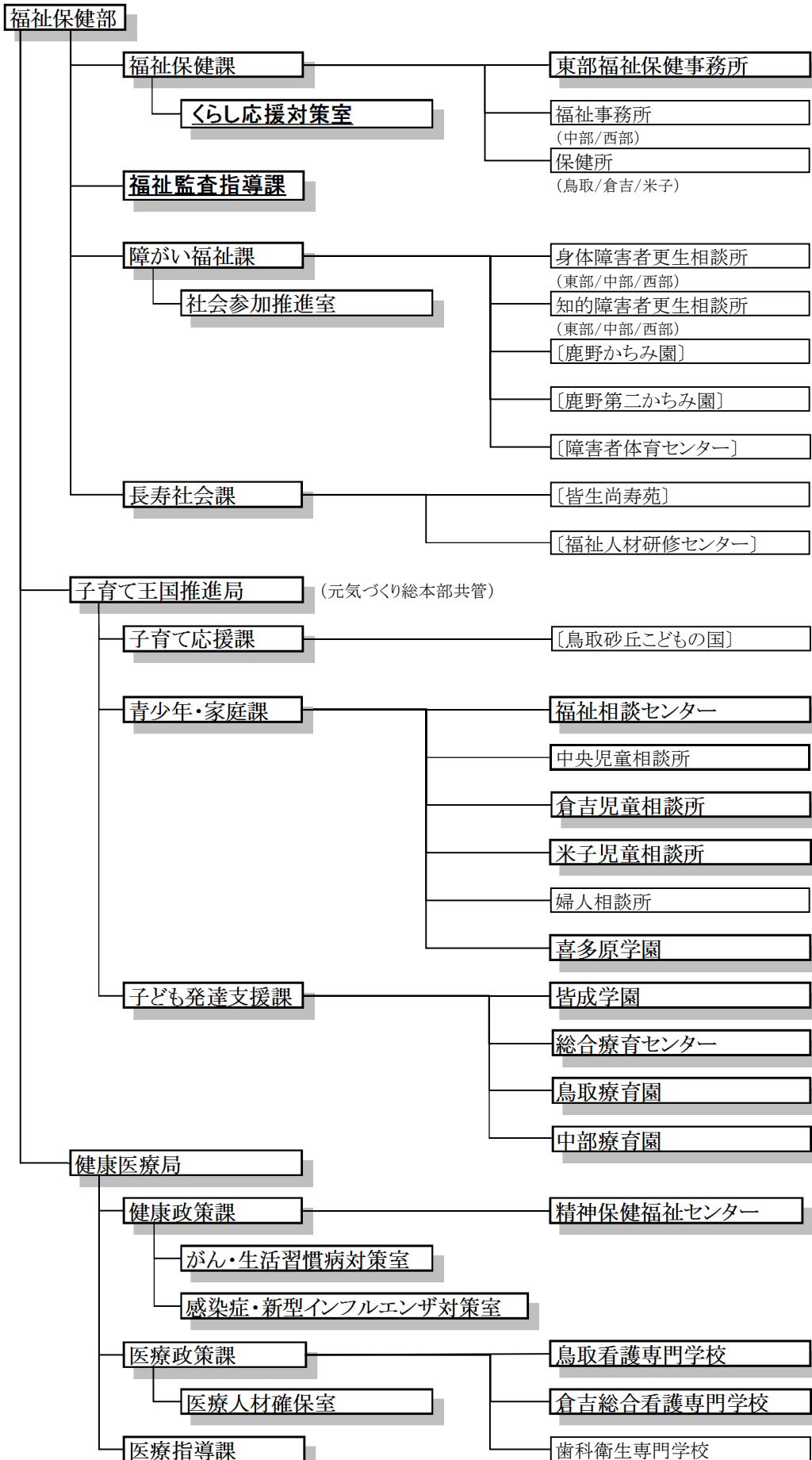
## 【 地域振興部 】



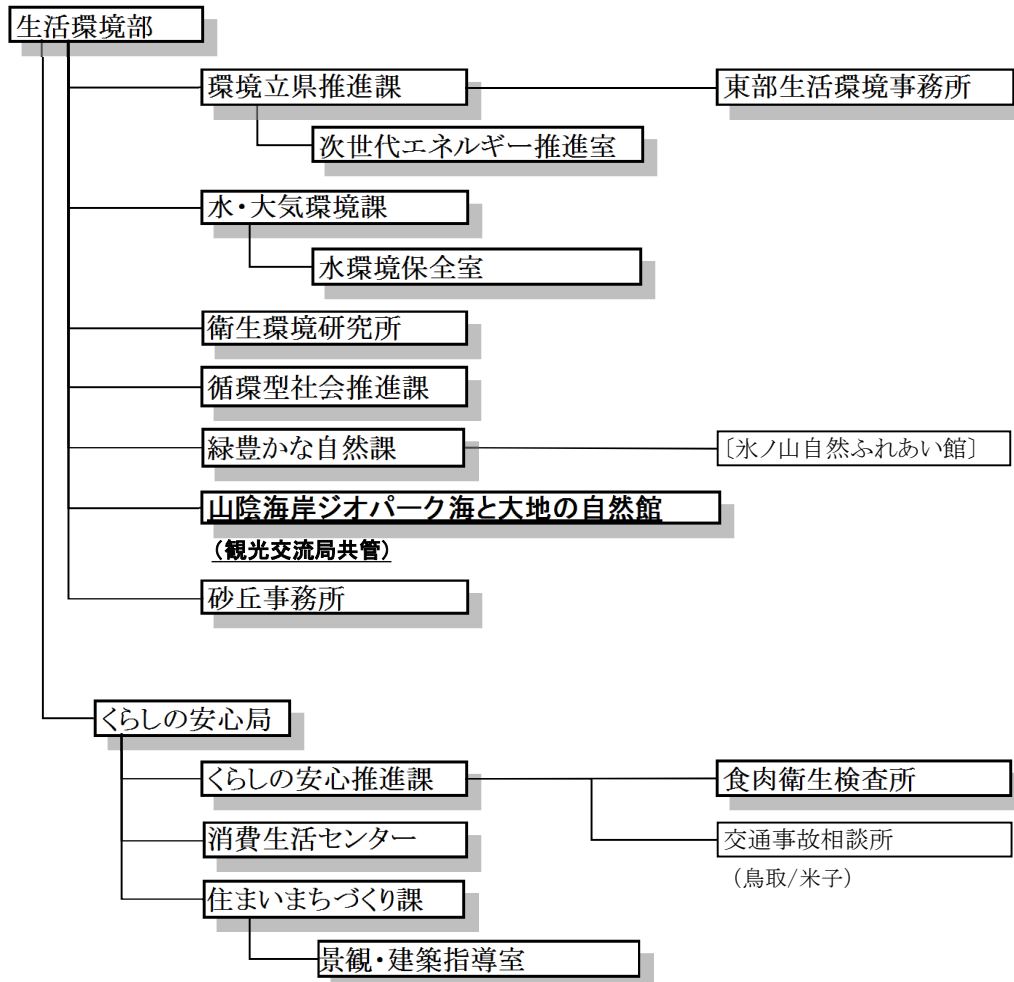
## 【 観光交流局 】



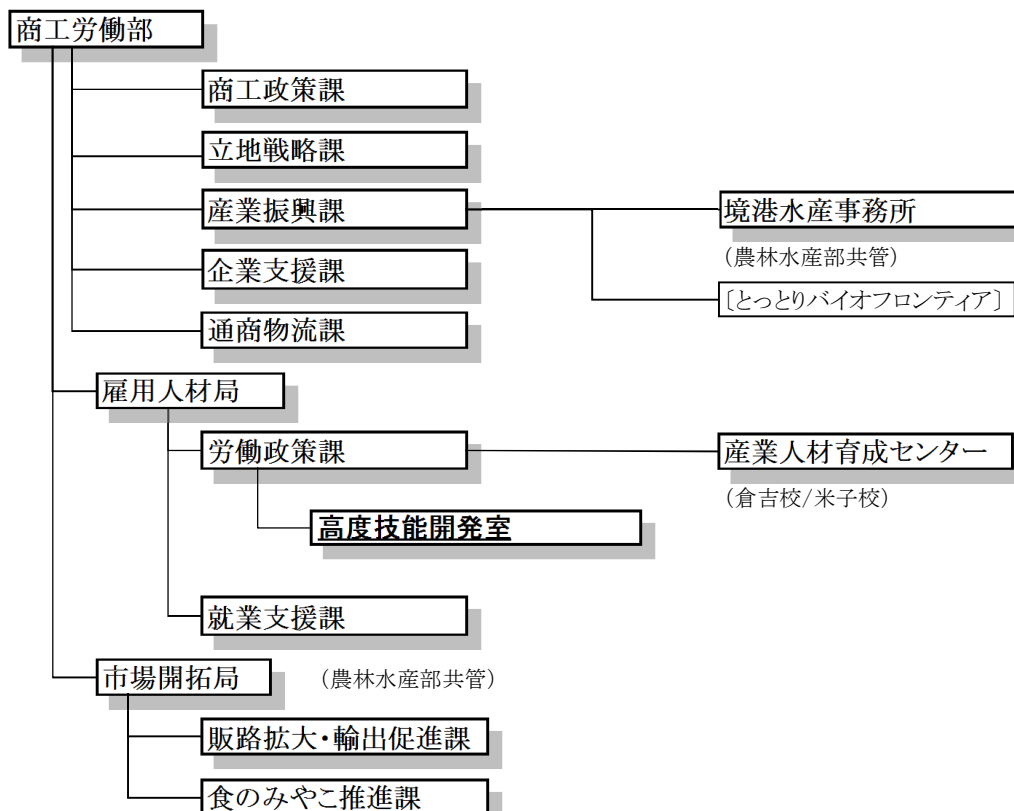
## 【 福祉保健部 】



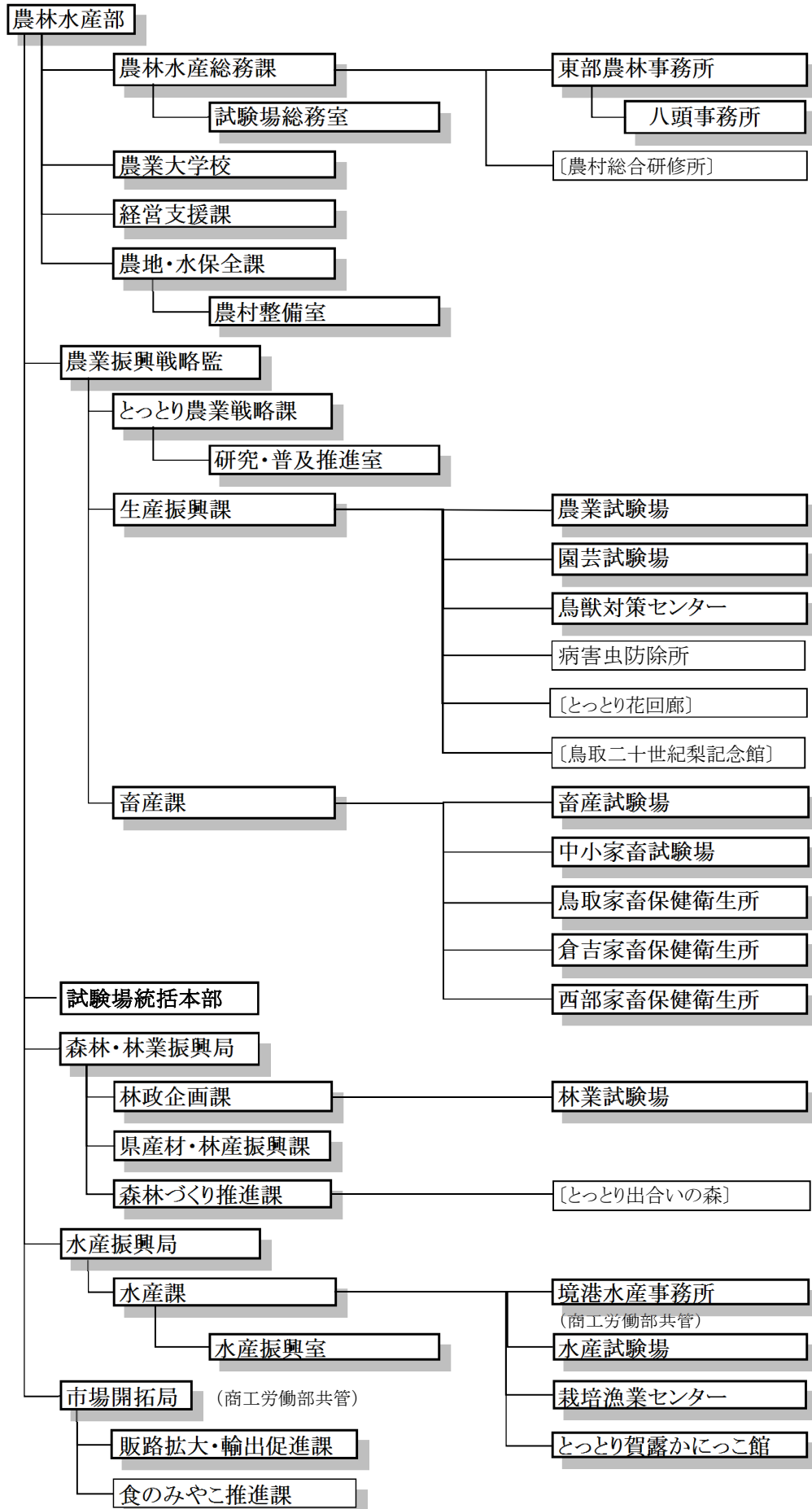
## 【生活環境部】



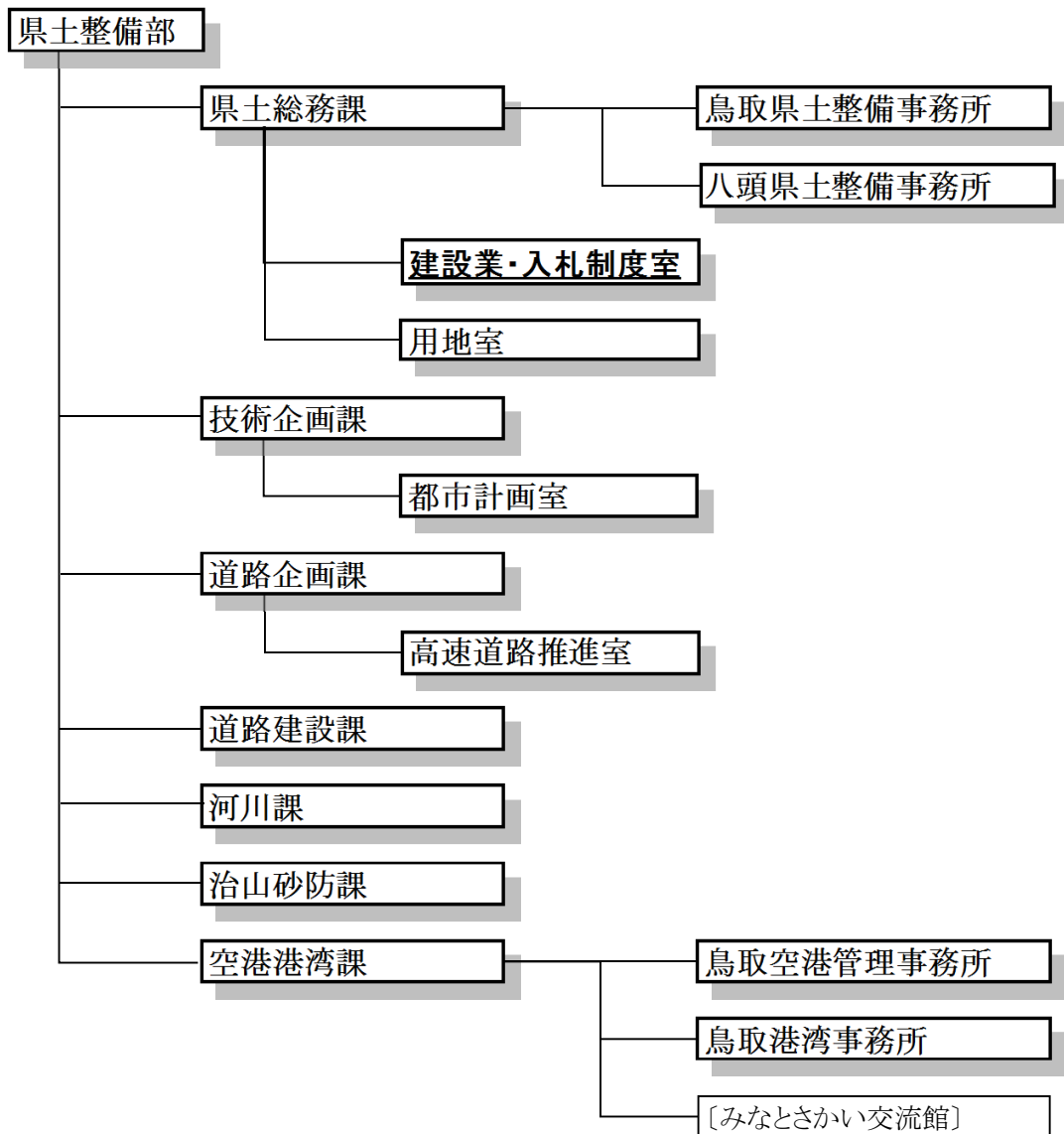
## 【商工労働部】



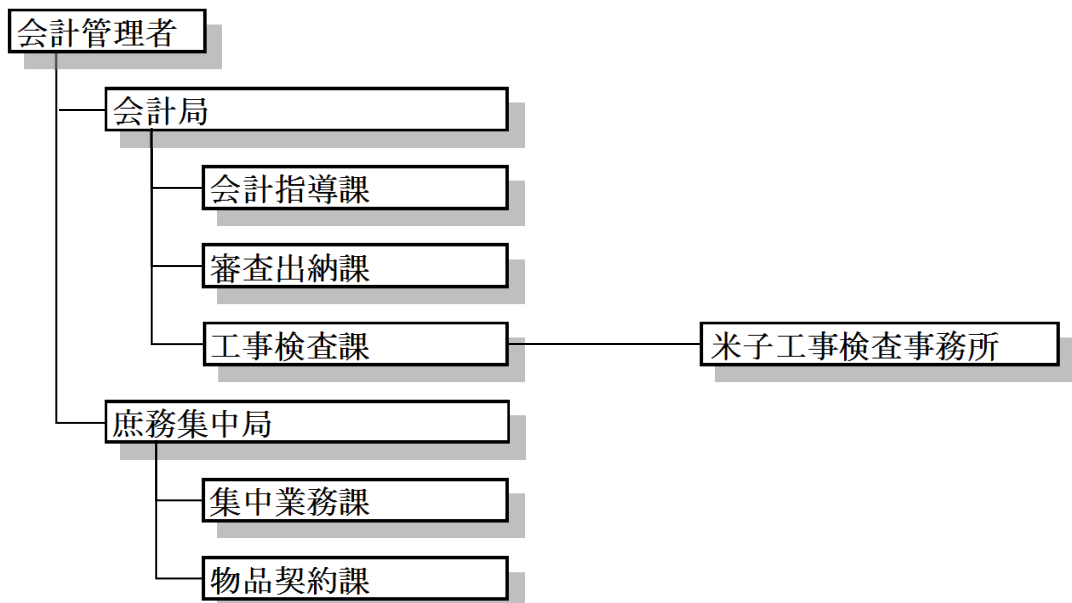
# 【農林水産部】



## 【 県土整備部 】



## 【 会計管理者 】



【 総合事務所 】

