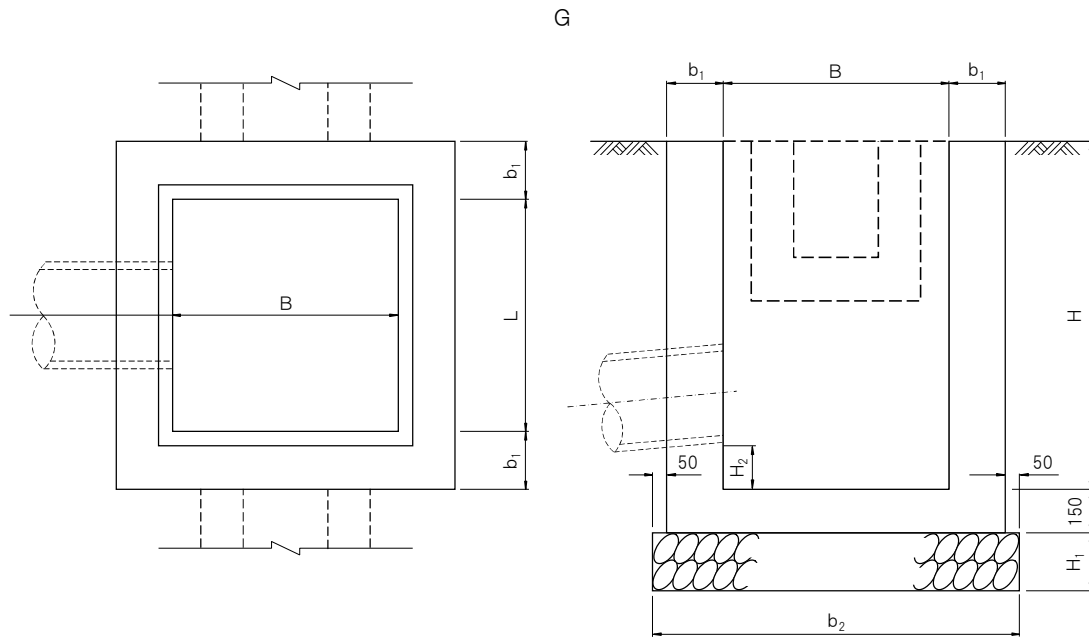
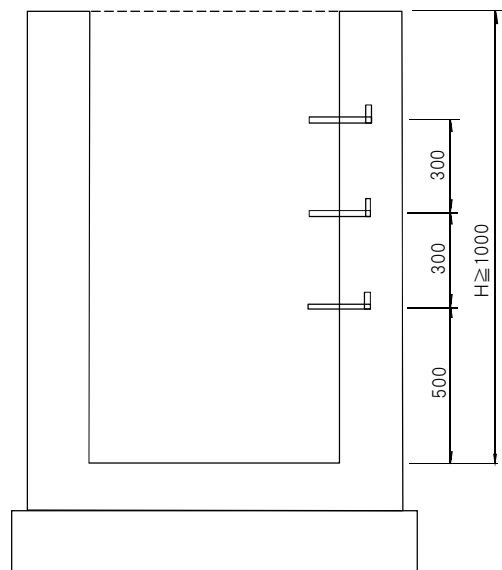


# 集水枳 G



足掛金具配置図



## 注意事項

1. G型に用いる枳蓋は、GC型を標準とする。
2. 深さが1mを超える場合には、原則、足掛金具を設けること。
3. 底版上面から流出パイプの高さまでの高さ $H_2$ は、現場の状況に合わせて決定するものとするが、少なくとも15cm程度は確保すること。
4. コンクリート、型枠量は、流入・流出のための側溝類、パイプ類等による減少量を考慮していないので、必要に応じて補正を行うこと。
5. 型枠面積は、側壁を先行し底版を後施行する施工方法を考えて計上してある。
6. 本体は無筋コンクリートとしてあるが必要に応じて補強鉄筋を考慮すること。

寸法及び材料表

(1箇所当たり)

記号	寸法表						材料表			対応する蓋の種類	
	B (mm)	L (mm)	H (mm)	b <sub>1</sub> (mm)	b <sub>2</sub> (mm)	H <sub>1</sub> (mm)	コンクリート $\sigma_{ok}=18N/mm^2$ (m <sup>3</sup> )	型枠 小型構造物 (m <sup>2</sup> )	基礎材 RC-40 (m <sup>2</sup> )		
G-B500-L500-H700	500	500	700	150	900	150	0.369	4.420	0.810	GC-B500-L500 適用可	
G-B500-L500-H800			800				0.408	4.940			
G-B500-L500-H900			900				0.447	5.460			
G-B500-L500-H1000			1000				0.486	5.980			
G-B600-L600-H800	600	600	800	150	1000	150	0.482	5.700	1.000	GC-B600-L600 適用可	
G-B600-L600-H900			900				0.527	6.300			
G-B600-L600-H1000			1000				0.572	6.900			
G-B600-L600-H1200			1200				0.918	8.640			1.210
G-B700-L700-H900	700	700	900	150	1100	150	0.609	7.140	1.210	GC-B700-L700 適用可	
G-B700-L700-H1000			1000				0.660	7.820			
G-B700-L700-H1200			1200				1.046	9.720			
G-B700-L700-H1400			1400				1.190	11.160			1.440
G-B700-L700-H1600			1600				1.334	12.600			
G-B800-L800-H1000	800	800	1000	150	1200	150	0.752	8.740	1.440	GC-B800-L800 適用可	
G-B800-L800-H1200			1200				1.176	10.800			
G-B800-L800-H1400			1400				1.336	12.400			1.690
G-B800-L800-H1600			1600				1.496	14.000			
G-B900-L900-H1200	900	900	1200	200	1400	200	1.310	11.880	1.960	GC-900-L900 適用可	
G-B900-L900-H1400			1400				1.486	13.640			
G-B900-L900-H1600			1600				1.662	15.400			
G-B900-L900-H1800			1800				1.838	17.160			
G-B1000-L1000-H1200	1000	1000	1200	200	1500	200	1.446	12.960	2.250	GC-B1000-L1000 適用可	
G-B1000-L1000-H1400			1400				1.638	14.880			
G-B1000-L1000-H1600			1600				1.830	16.800			
G-B1000-L1000-H1800			1800				2.022	18.720			
G-B1000-L1000-H2000			2000				2.214	20.640			
G-B1100-L1100-H1400	1100	1100	1400	200	1600	200	1.794	16.120	2.560	GC-B1100-L1100 適用可	
G-B1100-L1100-H1600			1600				2.002	18.200			
G-B1100-L1100-H1800			1800				2.210	20.280			
G-B1100-L1100-H2000			2000				2.418	22.360			
G-B1200-L1200-H1400	1200	1200	1400	200	1700	200	1.952	17.360	2.890	GC-B1200-L1200 適用可	
G-B1200-L1200-H1600			1600				2.176	19.600			
G-B1200-L1200-H1800			1800				2.400	21.840			
G-B1200-L1200-H2000			2000				2.624	24.080			
G-B1300-L1300-H1600	1300	1300	1600	200	1800	200	2.354	21.000	3.240	GC-B1300-L1300 適用可	
G-B1300-L1300-H1800			1800				2.594	23.400			
G-B1300-L1300-H2000			2000				2.834	25.800			
G-B1400-L1400-H1600			1400				1400	1600			200
G-B1400-L1400-H1800	1800	2.790		24.960							
G-B1400-L1400-H2000	2000	3.046		27.520							
G-B1500-L1500-H1800	1500	1500		1800	200	2000		200	2.990	26.520	
G-B1500-L1500-H2000			2000	3.262			29.240				