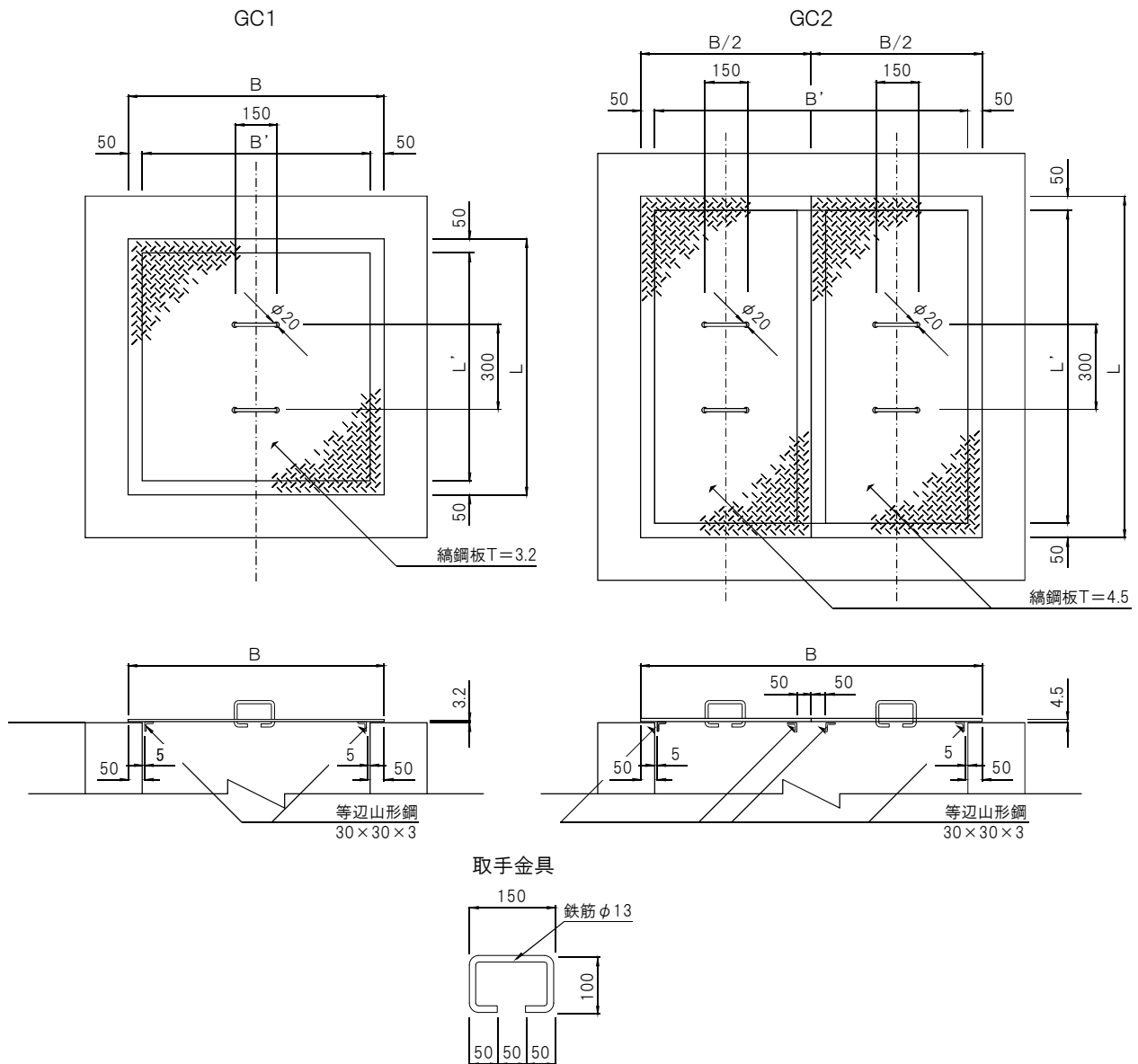


# 集水桧蓋 GC



## 注意事項

1. GC型はG型（集水桧）へ適用することを標準とする。
2. 等辺山形鋼は、B方向にも取り付けること。

寸法及び材料表

(1枚当たり)

| 記号               | 寸法表       |           |           | 材料表                  |                        |                     |
|------------------|-----------|-----------|-----------|----------------------|------------------------|---------------------|
|                  | B<br>(mm) | L<br>(mm) | t<br>(mm) | 綯鋼板<br>SS400<br>(kg) | 等辺山形鋼<br>SS400<br>(kg) | 取手鉄筋<br>φ13<br>(kg) |
| GC-1-B500-L500   | 600       | 600       | 3.2       | 9.533                | 1.333                  | 0.936               |
| GC-1-B600-L600   | 700       | 700       | 3.2       | 12.975               | 1.605                  | 0.936               |
| GC-1-B700-L700   | 800       | 800       | 3.2       | 16.947               | 1.877                  | 0.936               |
| GC-1-B800-L800   | 900       | 900       | 3.2       | 21.449               | 2.149                  | 0.936               |
| GC-1-B900-L900   | 1000      | 1000      | 3.2       | 26.480               | 2.421                  | 0.936               |
| GC-1-B1000-L1000 | 1100      | 1100      | 3.2       | 32.041               | 2.693                  | 0.936               |
| GC-2-B1100-L1100 | 1200      | 1200      | 4.5       | 52.834               | 5.930                  | 1.872               |
| GC-2-B1200-L1200 | 1300      | 1300      | 4.5       | 62.006               | 6.474                  | 1.872               |
| GC-2-B1300-L1300 | 1400      | 1400      | 4.5       | 71.912               | 7.018                  | 1.872               |
| GC-2-B1400-L1400 | 1500      | 1500      | 4.5       | 82.553               | 7.562                  | 1.872               |
| GC-2-B1500-L1500 | 1600      | 1600      | 4.5       | 93.926               | 8.106                  | 1.872               |