

# 平成28年1月 鳥取市消費者物価指数

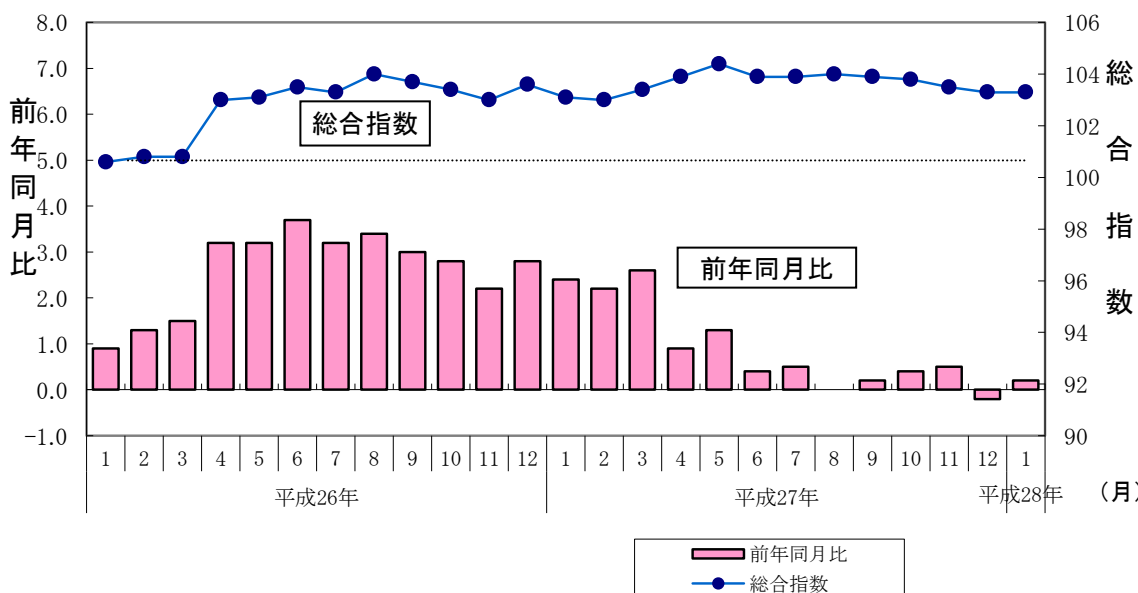
(平成22年=100)

総合指数	103.3
前月比	(±) 0.0%
前年同月比	(+) 0.2%

- 1) 指数値は、端数処理後（小数第2位を四捨五入）の数値である。
- 2) 変化率、寄与度は、端数処理前の指数値を用いて計算しているため、公表された指数値を用いて計算した値とは一致しない場合がある。
- 3) 総務省統計局「小売物価統計調査」の調査票情報を独自集計したものである。

(%)

鳥取市消費者物価指数の推移



## 1 概況

平成28年1月の鳥取市の消費者物価指数は、総合で103.3（平成22年=100）となり、前月比は同水準、前年同月比は0.2%の上昇となった。

前月比の変動に寄与した要因は、食料などの上昇、交通・通信などの下落、前年同月比の変動に寄与した要因は食料、教養娯楽などの上昇である。

## 2 前月からの動き

### (1) 上昇に寄与した主な費目(10大費目)

	前月比	寄与度	このうち、主な費目(中分類)	前月比	寄与度
食料	1.8%	(0.51)	果物 <sup>※</sup>	27.7%	(0.35)

### (2) 下落に寄与した主な費目(10大費目)

	前月比	寄与度	このうち、主な費目(中分類)	前月比	寄与度
交通・通信	-1.9%	(-0.26)	自動車等関係費 <sup>※</sup>	-2.8%	(-0.23)

#### ※費目中の主な品目

- ・果物 … いちご、バナナ等
- ・自動車等関係費 … ガソリン

## 3 前年同月との比較

### (1) 上昇に寄与した主な費目(10大費目)

	前年同月比	寄与度	このうち、主な費目(中分類)	前年同月比	寄与度
食料	2.7%	(0.76)	果物 <sup>※</sup>	10.9%	(0.16)
教養娯楽	1.6%	(0.16)	教養娯楽用耐久財 <sup>※</sup>	17.0%	(0.14)

### (2) 下落に寄与した主な費目(10大費目)

	前年同月比	寄与度	このうち、主な費目(中分類)	前年同月比	寄与度
光熱・水道	-5.6%	(-0.47)	ガス代 <sup>※</sup>	-7.6%	(-0.17)
交通・通信	-2.6%	(-0.37)	自動車等関係費 <sup>※</sup>	-5.2%	(-0.44)

#### ※費目中の主な品目

- ・果物 … みかん等
- ・教養娯楽用耐久財 … テレビ等
- ・ガス代 … 都市ガス代、プロパンガス
- ・自動車等関係費 … ガソリン等

# 平成28年1月鳥取市消費者物価指数

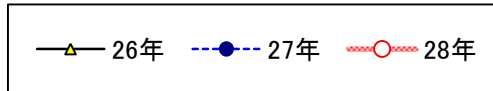
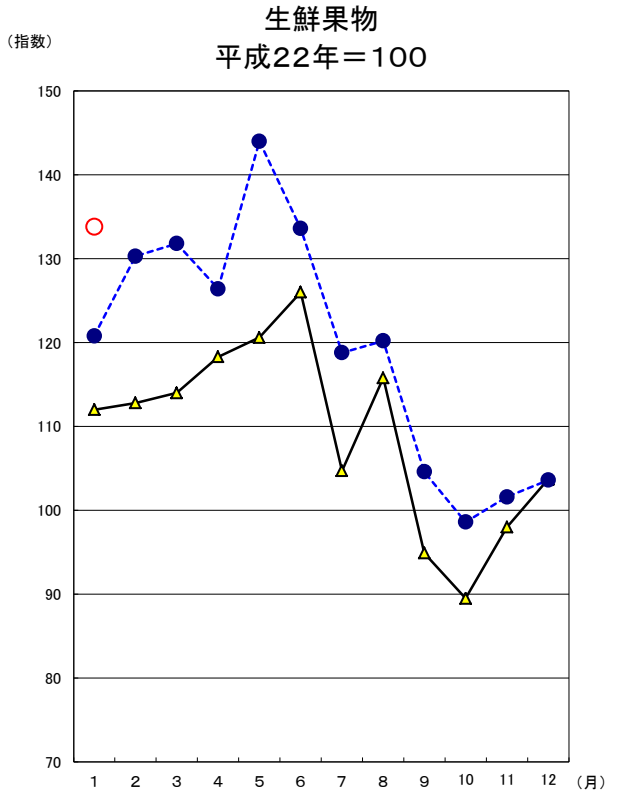
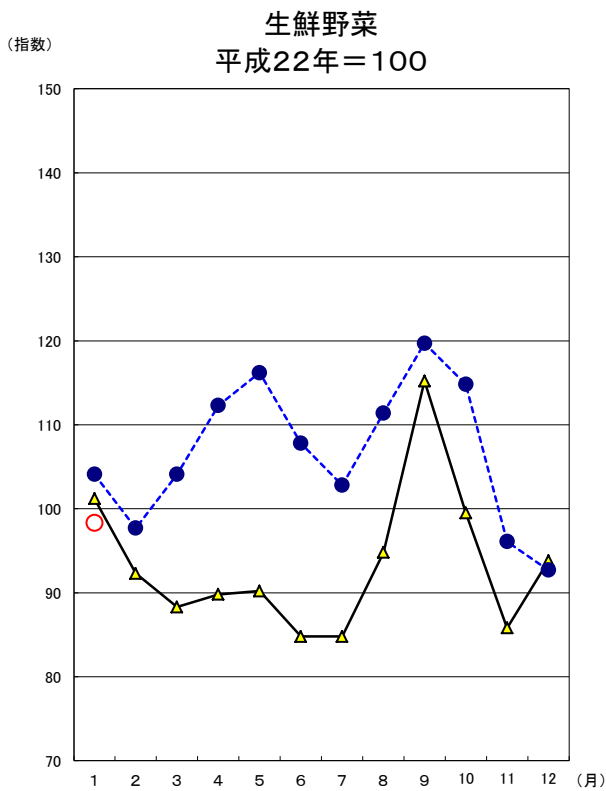
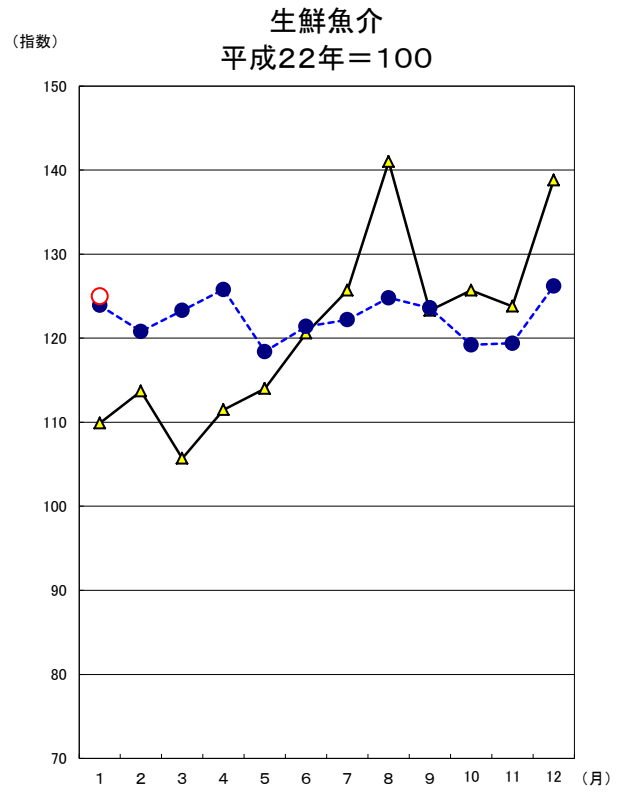
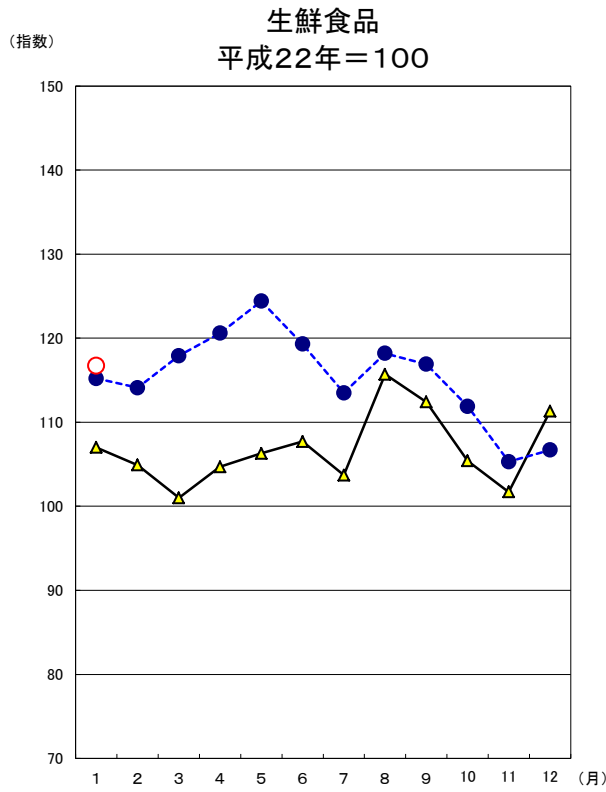
平成22年=100

費目	指数	前月比 (%)	前月比 寄与度	前年同月比 (%)	前年同月比 寄与度
<b>総合</b>	103.3	0.0		0.2	
<b>食料</b>	109.6	1.8	0.51	2.7	0.76
穀類	106.9	-0.9	-0.02	1.8	0.04
魚介類	116.7	-0.9	-0.02	1.0	0.03
肉類	109.9	1.1	0.03	4.9	0.11
乳卵類	112.5	0.3	0.00	5.7	0.07
野菜・海藻	103.7	3.8	0.10	-2.0	-0.06
果物	134.0	27.7	0.35	10.9	0.16
油脂・調味料	101.5	0.3	0.00	1.4	0.02
菓子類	110.1	0.1	0.00	3.2	0.08
調理食品	117.5	1.8	0.06	5.2	0.16
飲料	99.9	-0.3	0.00	0.4	0.01
酒類	98.5	1.0	0.01	-0.5	-0.01
外食	106.5	0.0	0.00	2.7	0.14
<b>住居</b>	98.1	0.0	-0.01	-0.3	-0.06
家賃	97.2	0.0	0.00	-0.6	-0.10
設備修繕・維持	107.8	-0.3	-0.01	2.4	0.04
<b>光熱・水道</b>	107.9	-1.1	-0.09	-5.6	-0.47
電気代	110.6	-0.7	-0.03	-4.5	-0.17
ガス代	106.5	0.1	0.00	-7.6	-0.17
他の光熱	90.9	-14.6	-0.07	-25.2	-0.13
上下水道料	108.6	0.0	0.00	0.0	0.00
<b>家具・家事用品</b>	100.2	-1.5	-0.05	1.2	0.04
家庭用耐久財	88.1	-2.1	-0.02	-0.1	0.00
室内装備品	75.5	1.7	0.00	6.1	0.01
寝具類	122.3	-3.8	-0.01	-4.5	-0.01
家事雑貨	120.2	-1.9	-0.02	2.9	0.02
家事用消耗品	100.5	-0.9	-0.01	2.1	0.02
家事サービス	101.3	0.0	0.00	-0.7	0.00
<b>被服及び履物</b>	100.8	-1.5	-0.06	1.4	0.06
衣料	105.7	-1.1	-0.02	3.1	0.05
シャツ・セーター・下着類	95.4	-3.4	-0.04	-3.0	-0.04
履物類	95.3	-0.2	0.00	6.9	0.03
他の被服類	100.0	-0.2	0.00	3.2	0.01
被服関連サービス	104.3	0.0	0.00	0.0	0.00
<b>保健医療</b>	100.1	0.2	0.01	1.3	0.05
医薬品・健康保持用摂取品	103.2	0.8	0.01	3.0	0.04
保健医療用品・器具	91.7	-0.3	0.00	-0.2	0.00
保健医療サービス	101.4	0.0	0.00	0.6	0.01
<b>交通・通信</b>	100.9	-1.9	-0.26	-2.6	-0.37
交通	108.8	-1.7	-0.03	1.3	0.02
自動車等関係費	99.8	-2.8	-0.23	-5.2	-0.44
通信	100.2	0.0	0.00	1.3	0.05
<b>教育</b>	97.9	0.0	0.00	1.2	0.03
授業料等	98.9	0.0	0.00	1.8	0.03
教科書・学習参考教材	110.0	0.0	0.00	1.5	0.00
補習教育	95.6	0.0	0.00	0.0	0.00
<b>教養娯楽</b>	98.8	-0.5	-0.05	1.6	0.16
教養娯楽用耐久財	78.3	-0.7	-0.01	17.0	0.14
教養娯楽用品	103.7	1.6	0.03	0.5	0.01
書籍・他の印刷物	105.1	0.0	0.00	0.7	0.01
教養娯楽サービス	100.1	-1.3	-0.07	-0.1	0.00
<b>諸雑費</b>	110.5	0.1	0.00	0.4	0.03
理美容サービス	102.7	0.0	0.00	0.0	0.00
理美容用品	101.2	0.6	0.01	1.8	0.02
身の回り用品	124.0	-0.5	0.00	0.7	0.00
たばこ	131.6	0.0	0.00	0.1	0.00
他の諸雑費	112.1	0.0	0.00	0.0	0.00

# 鳥取市生鮮食品指数

平成22年=100

年月	生 鮮 食 品			生 鮮 魚 介			生 鮮 野 菜			生 鮮 果 物		
	指 数	前月比 (%)	前年 (同月) 比 (%)	指 数	前月比 (%)	前年 (同月) 比 (%)	指 数	前月比 (%)	前年 (同月) 比 (%)	指 数	前月比 (%)	前年 (同月) 比 (%)
ウエト	446			147			178			120		
	年 別											
22年	100.0		4.5	100.0		-2.8	100.0		9.1	100.0		7.9
23年	99.4		-0.6	100.8		0.8	97.0		-3.1	101.1		1.1
24年	98.0		-1.4	103.6		2.8	91.7		-5.4	100.4		-0.7
25年	98.3		0.3	102.7		-0.9	91.9		0.2	102.4		2.0
26年	106.8		8.7	121.1		18.0	93.4		1.6	109.2		6.6
27年	115.3		8.0	122.4		1.1	106.6		14.2	119.5		9.5
	月 別											
26/1	107.0	3.0	5.4	109.9	-0.5	8.8	101.2	0.3	5.0	112.0	11.7	2.0
2	104.9	-2.0	8.3	113.7	3.4	19.2	92.3	-8.8	2.5	112.8	0.7	3.7
3	101.0	-3.7	7.6	105.7	-7.0	11.0	88.3	-4.3	4.5	114.0	1.0	7.4
4	104.7	3.6	10.7	111.5	5.5	13.9	89.8	1.7	6.1	118.3	3.7	12.7
5	106.3	1.5	11.7	114.0	2.3	19.9	90.2	0.4	9.4	120.6	2.0	5.6
6	107.7	1.4	14.9	120.6	5.7	23.2	84.8	-6.0	6.5	126.0	4.5	14.7
7	103.7	-3.8	7.8	125.7	4.2	22.2	84.8	0.0	-4.6	104.7	-16.9	6.0
8	115.7	11.6	17.1	141.0	12.2	31.0	94.8	11.7	8.3	115.8	10.6	10.5
9	112.4	-2.9	11.0	123.3	-12.6	11.2	115.2	21.6	8.8	94.9	-18.0	15.0
10	105.4	-6.2	4.3	125.7	2.0	17.6	99.5	-13.6	-1.7	89.5	-5.7	-4.6
11	101.7	-3.6	-1.0	123.8	-1.5	12.3	85.8	-13.7	-15.4	98.0	9.6	2.7
12	111.3	9.5	7.2	138.8	12.1	25.6	93.8	9.3	-7.0	103.7	5.8	3.4
27/1	115.2	3.4	7.6	123.9	-10.8	12.7	104.1	11.0	2.9	120.8	16.5	7.8
2	114.1	-0.9	8.8	120.8	-2.5	6.3	97.7	-6.2	5.9	130.3	7.8	15.4
3	117.9	3.3	16.8	123.3	2.0	16.6	104.1	6.5	17.9	131.8	1.2	15.6
4	120.6	2.3	15.2	125.8	2.1	12.8	112.3	7.9	25.0	126.4	-4.1	6.9
5	124.4	3.2	17.1	118.4	-5.9	3.8	116.2	3.5	28.9	144.0	14.0	19.4
6	119.3	-4.2	10.7	121.4	2.6	0.7	107.8	-7.2	27.1	133.6	-7.2	6.0
7	113.5	-4.8	9.5	122.2	0.7	-2.7	102.8	-4.7	21.1	118.8	-11.1	13.5
8	118.2	4.1	2.2	124.8	2.1	-11.5	111.4	8.4	17.5	120.2	1.1	3.8
9	116.9	-1.1	4.0	123.6	-1.0	0.3	119.7	7.5	3.9	104.6	-13.0	10.2
10	111.9	-4.3	6.1	119.2	-3.6	-5.2	114.8	-4.1	15.4	98.6	-5.7	10.2
11	105.3	-5.9	3.6	119.4	0.1	-3.6	96.1	-16.2	12.0	101.6	3.1	3.7
12	106.7	1.3	-4.2	126.2	5.7	-9.1	92.7	-3.6	-1.1	103.6	1.9	-0.1
28/1	116.7	9.4	1.3	125.0	-0.9	0.9	98.3	6.0	-5.6	133.8	29.1	10.7



# 鳥取市 10 大費目指数

平成22年=100

年月	総合			食料			住居			光熱・水道			家具・家事用品			被服及び履物		
	指数	前月比 (%)	前年 (同月) 比 (%)	指数	前月比 (%)	前年 (同月) 比 (%)	指数	前月比 (%)	前年 (同月) 比 (%)	指数	前月比 (%)	前年 (同月) 比 (%)	指数	前月比 (%)	前年 (同月) 比 (%)	指数	前月比 (%)	前年 (同月) 比 (%)
ウェイト	10000			2667			2081			756			329			417		
22年	100.0	-1.1		100.0	-0.5		100.0	-2.4		100.0	0.1		100.0	-6.4		100.0	1.0	
23年	99.8	-0.2		99.8	-0.2		99.1	-0.9		103.3	3.3		97.3	-2.8		99.2	-0.8	
24年	99.9	0.1		99.6	-0.1		98.7	-0.4		107.4	4.0		97.6	0.3		99.5	0.3	
25年	100.1	0.2		99.8	0.2		98.4	-0.3		109.6	2.0		95.5	-2.1		100.4	0.9	
26年	102.7	2.6		103.9	4.2		98.4	0.0		114.6	4.6		98.0	2.7		101.0	0.6	
27年	103.7	0.9		108.1	4.0		98.4	-0.1		112.0	-2.3		100.8	2.9		100.6	-0.4	
27/1	103.1	-0.4	2.4	106.6	0.3	5.1	98.4	0.0	0.1	114.3	-0.8	3.0	99.0	1.3	5.7	99.3	-3.1	0.2
2	103.0	-0.1	2.2	106.9	0.3	5.5	98.4	0.0	0.0	113.8	-0.5	2.5	98.5	-0.5	1.3	99.0	-0.3	0.7
3	103.4	0.4	2.6	107.4	0.4	6.3	98.4	0.0	0.0	114.2	0.3	2.5	99.4	0.9	2.6	98.3	-0.8	-1.1
4	103.9	0.4	0.9	108.4	0.9	4.4	98.3	-0.1	-0.1	113.8	-0.3	1.2	103.1	3.7	1.5	100.8	2.6	-1.2
5	104.4	0.6	1.3	109.5	1.1	5.6	98.5	0.2	0.1	114.4	0.5	-2.1	101.9	-1.1	2.0	101.4	0.6	-0.8
6	103.9	-0.5	0.4	108.5	-1.0	3.6	98.4	-0.1	-0.1	113.0	-1.2	-3.4	101.2	-0.7	2.3	100.7	-0.7	-2.0
7	103.9	-0.1	0.5	108.2	-0.2	4.2	98.4	0.0	-0.1	111.7	-1.1	-4.3	101.1	0.0	3.0	98.8	-1.9	-1.9
8	104.0	0.2	0.0	109.1	0.8	2.8	98.4	0.0	0.0	110.7	-0.9	-5.0	100.0	-1.1	1.3	97.0	-1.8	-1.9
9	103.9	-0.1	0.2	109.0	-0.1	2.9	98.3	0.0	0.0	109.7	-0.9	-5.6	100.5	0.4	3.1	102.6	5.7	0.3
10	103.8	-0.2	0.4	108.2	-0.7	3.4	98.4	0.1	0.0	109.3	-0.4	-5.6	102.2	1.7	4.5	103.3	0.7	1.5
11	103.5	-0.2	0.5	107.5	-0.7	3.4	98.4	0.0	0.1	109.4	0.1	-5.2	101.2	-1.0	3.3	103.7	0.4	1.3
12	103.3	-0.2	-0.2	107.6	0.1	1.2	98.1	-0.4	-0.3	109.1	-0.2	-5.3	101.7	0.5	4.2	102.2	-1.4	-0.3
28/1	103.3	0.0	0.2	109.6	1.8	2.7	98.1	0.0	-0.3	107.9	-1.1	-5.6	100.2	-1.5	1.2	100.8	-1.5	1.4

年月	保健医療			交通・通信			教育			教養娯楽			諸雑費		
	指数	前月比 (%)	前年 (同月) 比 (%)	指数	前月比 (%)	前年 (同月) 比 (%)	指数	前月比 (%)	前年 (同月) 比 (%)	指数	前月比 (%)	前年 (同月) 比 (%)	指数	前月比 (%)	前年 (同月) 比 (%)
ウェイト	445			1409			261			1062			572		
22年	100.0	0.0		100.0	1.8		100.0	-20.9		100.0	-2.0		100.0	1.5	
23年	99.2	-0.8		102.0	2.0		93.7	-6.3		96.0	-4.0		104.1	4.1	
24年	98.2	-1.0		102.5	0.4		94.2	0.4		94.8	-1.2		104.0	-0.1	
25年	97.6	-0.6		103.8	1.4		94.7	0.6		93.8	-1.0		105.1	1.0	
26年	98.5	0.9		106.5	2.5		96.3	1.7		97.1	3.5		108.8	3.6	
27年	99.7	1.2		103.7	-2.6		97.5	1.2		99.0	2.0		110.1	1.2	
27/1	98.9	0.5	1.7	103.6	-2.3	-0.6	96.8	0.0	2.1	97.3	-1.0	4.4	110.0	0.6	2.6
2	98.6	-0.2	1.4	102.7	-0.8	-1.5	96.8	0.0	2.1	97.5	0.3	4.0	110.3	0.2	2.7
3	99.4	0.8	2.5	104.1	1.4	-0.1	96.8	0.0	2.1	97.9	0.4	3.7	109.9	-0.3	2.3
4	99.7	0.3	0.1	103.5	-0.6	-3.5	97.2	0.4	0.4	98.3	0.4	0.6	110.0	0.0	0.6
5	100.0	0.3	0.8	104.6	1.1	-2.7	97.2	0.0	0.4	98.5	0.3	1.7	110.1	0.1	0.9
6	99.8	-0.2	1.0	104.8	0.2	-2.6	97.2	0.0	0.4	98.3	-0.3	0.7	109.8	-0.2	0.4
7	99.8	0.1	0.9	104.8	0.0	-3.2	97.9	0.8	1.2	99.9	1.6	1.7	109.7	-0.1	0.1
8	100.0	0.2	1.4	104.2	-0.6	-4.0	97.9	0.0	1.2	101.4	1.5	1.2	110.0	0.3	1.1
9	100.5	0.4	1.4	103.3	-0.9	-3.2	97.9	0.0	1.2	99.9	-1.5	1.0	110.5	0.5	1.2
10	100.0	-0.4	1.0	103.2	-0.1	-3.4	97.9	0.0	1.2	99.9	0.0	1.4	110.2	-0.3	0.3
11	99.7	-0.4	1.0	102.7	-0.4	-3.4	97.9	0.0	1.2	100.1	0.2	2.5	110.3	0.1	0.9
12	99.9	0.2	1.5	102.8	0.0	-3.0	97.9	0.0	1.2	99.3	-0.9	1.0	110.4	0.1	0.9
28/1	100.1	0.2	1.3	100.9	-1.9	-2.6	97.9	0.0	1.2	98.8	-0.5	1.6	110.5	0.1	0.4

# 全国・中国地方県庁所在地別総合指数

平成22年=100

年 月	全 国			鳥 取 市			松 江 市		
	指 数	前月比 (%)	前年 (同月) 比 (%)	指 数	前月比 (%)	前年 (同月) 比 (%)	指 数	前月比 (%)	前年 (同月) 比 (%)
平成22年	100.0		-0.7	100.0		-1.1	100.0		-0.5
23	99.7		-0.3	99.8		-0.2	99.6		-0.4
24	99.7		0.0	99.9		0.1	100.1		0.4
25	100.0		0.4	100.1		0.2	100.5		0.4
26	102.8		2.7	102.7		2.6	103.1		2.6
27	103.6		0.8	103.7		0.9	104.0		0.8
平成27年 1月	103.1	-0.2	2.4	103.1	-0.4	2.4	103.6	0.1	2.5
2	102.9	-0.2	2.2	103.0	-0.1	2.2	102.9	-0.7	1.7
3	103.3	0.4	2.3	103.4	0.4	2.6	103.3	0.4	1.8
4	103.7	0.4	0.6	103.9	0.4	0.9	103.7	0.4	0.2
5	104.0	0.3	0.5	104.4	0.6	1.3	104.4	0.7	0.6
6	103.8	-0.2	0.4	103.9	-0.5	0.4	104.5	0.1	0.9
7	103.7	-0.1	0.2	103.9	-0.1	0.5	104.2	-0.3	0.4
8	103.9	0.2	0.2	104.0	0.2	0.0	104.1	-0.2	0.1
9	103.9	0.1	0.0	103.9	-0.1	0.2	104.4	0.3	0.3
10	103.9	-0.1	0.3	103.8	-0.2	0.4	104.3	-0.1	0.3
11	103.5	-0.3	0.3	103.5	-0.2	0.5	103.9	-0.4	0.6
12	103.5	-0.1	0.2	103.3	-0.2	-0.2	104.2	0.3	0.7
平成28年 1月	103.0	-0.4	0.0	103.3	0.0	0.2	103.5	-0.6	-0.1

年 月	岡 山 市			広 島 市			山 口 市		
	指 数	前月比 (%)	前年 (同月) 比 (%)	指 数	前月比 (%)	前年 (同月) 比 (%)	指 数	前月比 (%)	前年 (同月) 比 (%)
平成22年	100.0		-0.8	100.0		-1.0	100.0		-0.7
23	100.1		0.1	100.1		0.1	99.4		-0.6
24	99.9		-0.2	99.7		-0.3	99.2		-0.2
25	100.1		0.2	99.7		-0.1	99.2		0.0
26	102.6		2.5	102.2		2.5	101.9		2.7
27	103.3		0.6	103.7		1.5	102.6		0.7
平成27年 1月	102.7	-0.1	2.4	102.8	0.0	2.7	101.9	-0.7	2.2
2	102.6	-0.1	2.0	102.6	-0.2	2.6	101.6	-0.3	2.2
3	103.0	0.4	2.2	103.0	0.5	2.7	102.3	0.6	2.5
4	103.4	0.4	0.6	103.8	0.7	1.3	102.6	0.3	0.4
5	103.7	0.3	0.4	104.1	0.3	1.4	103.1	0.5	0.4
6	103.5	-0.2	0.1	103.9	-0.2	1.0	102.8	-0.3	0.1
7	103.3	-0.1	0.0	103.9	0.0	1.0	103.0	0.2	0.3
8	103.6	0.2	0.0	104.0	0.1	0.8	103.1	0.1	0.2
9	103.8	0.2	-0.1	104.6	0.5	1.3	103.0	0.0	-0.1
10	103.8	0.0	0.2	104.4	-0.1	1.3	103.0	-0.1	0.3
11	103.2	-0.6	0.0	103.9	-0.5	1.2	102.6	-0.3	0.2
12	102.9	-0.3	0.1	103.7	-0.2	0.8	102.6	0.0	0.0
平成28年 1月	102.6	-0.3	-0.1	103.5	-0.2	0.7	101.9	-0.7	0.0

# 鳥取市中分類指数

平成22年=100

年 月	総																	
	合	生 鮮 食 品 を 除 く 総 合	除 持 家 の 帰 属 家 賃 を 除 く 総 合	生 持 家 食 品 を 除 く 総 合	を 及 び 除 く 総 合	食 料 （ 酒 類 を 除 く ）	食 料	穀 類	魚 介 類	肉 類	乳 卵 類	野 菜 ・ 海 藻	果 物	油 脂 ・ 調 味 料	菓 子 類	調 理 食 品	飲 料	酒 類
27/1	103.1	102.5	103.8	103.2	100.5	106.6	105.0	115.5	104.8	106.4	105.8	120.9	100.1	106.7	111.7	99.5	99.0	103.7
2	103.0	102.5	103.7	103.2	100.5	106.9	104.7	114.2	106.0	106.4	101.7	130.0	100.6	107.5	113.3	98.9	100.4	103.7
3	103.4	102.7	104.2	103.4	100.6	107.4	104.6	115.3	106.1	107.1	106.0	131.5	101.4	106.8	112.5	99.1	99.2	103.7
4	103.9	103.1	104.7	103.8	101.1	108.4	105.3	116.2	106.2	109.6	111.6	126.3	101.9	106.5	115.2	98.5	100.8	103.9
5	104.4	103.5	105.4	104.3	101.2	109.5	105.8	112.9	106.6	109.4	114.8	143.9	101.7	106.8	116.7	99.7	99.8	104.2
6	103.9	103.2	104.8	104.0	101.0	108.5	104.0	114.5	107.4	110.7	109.1	133.9	101.4	106.4	113.1	99.9	98.5	106.1
7	103.9	103.4	104.7	104.2	101.2	108.2	105.6	114.8	107.9	111.5	106.7	119.6	102.5	107.2	116.3	99.4	98.1	106.1
8	104.0	103.4	104.9	104.2	101.4	109.1	105.9	116.6	107.3	111.3	112.4	120.9	101.2	108.5	117.0	98.1	98.8	106.1
9	103.9	103.3	104.8	104.1	101.5	109.0	106.8	115.6	107.5	111.4	117.1	105.9	102.0	107.5	117.5	99.8	98.5	106.1
10	103.8	103.4	104.6	104.2	101.6	108.2	107.5	113.2	108.0	111.6	113.9	100.2	102.3	109.0	116.3	99.1	98.9	106.0
11	103.5	103.4	104.3	104.2	101.6	107.5	107.8	113.6	109.2	111.9	103.1	103.1	100.7	109.8	115.3	101.2	98.9	106.4
12	103.3	103.2	104.1	104.0	101.3	107.6	107.9	117.7	108.7	112.1	100.0	105.0	101.2	110.0	115.4	100.3	97.5	106.5
28/1	103.3	102.7	104.2	103.5	101.1	109.6	106.9	116.7	109.9	112.5	103.7	134.0	101.5	110.1	117.5	99.9	98.5	106.5

年 月	住		光						家具・家事用品						被服及び履物				
	居	賃	熱	電	ガ	他	上	家具	家	室	寝	家	家	家	被	衣			
			・	気	ス	の	下	具	庭	内	具	事	事	事	服	和	洋		
			水	代	代	光	水	・	用	装	類	雑	用	サ	履	服	服		
			道	料	料	熱	道	事	耐	備	類	貨	消	ー	物	料	服		
			維	料	料	料	料	用	財	品	品	品	耗	ビス	物	料	服		
			持					品	財	品	品	品	品	ス	物	料	服		
27/1	98.4	97.8	105.2	114.3	115.8	115.3	121.5	108.6	99.0	88.2	71.1	128.0	116.8	98.4	102.0	99.3	102.5	108.2	102.2
2	98.4	97.8	105.6	113.8	116.1	115.3	110.8	108.6	98.5	87.7	70.4	128.0	117.1	97.0	102.0	99.0	103.0	108.2	102.8
3	98.4	97.7	106.0	114.2	116.2	115.4	115.7	108.6	99.4	87.0	73.1	128.8	120.3	97.8	102.0	98.3	104.1	108.2	103.9
4	98.3	97.7	104.9	113.8	115.4	115.5	115.7	108.6	103.1	99.3	73.2	128.6	120.3	97.1	101.3	100.8	104.6	108.2	104.4
5	98.5	97.7	106.5	114.4	117.0	114.5	117.0	108.6	101.9	96.3	71.7	128.6	120.4	96.7	101.3	101.4	105.4	108.2	105.3
6	98.4	97.6	106.8	113.0	115.0	112.5	117.0	108.6	101.2	93.1	70.9	128.6	120.6	97.8	101.3	100.7	104.0	108.2	103.8
7	98.4	97.6	106.6	111.7	113.4	110.4	117.0	108.6	101.1	91.5	70.9	128.3	120.7	99.7	101.3	98.8	101.7	108.2	101.4
8	98.4	97.6	106.8	110.7	112.7	108.3	114.8	108.6	100.0	88.2	70.4	127.8	121.3	99.3	101.3	97.0	99.0	108.2	98.6
9	98.3	97.6	106.3	109.7	111.9	106.3	112.6	108.6	100.5	89.0	69.1	127.8	121.6	100.1	101.3	102.6	107.3	108.2	107.2
10	98.4	97.6	108.2	109.3	111.8	105.8	108.6	108.6	102.2	93.9	72.9	128.6	121.2	99.9	101.3	103.3	108.9	108.2	108.9
11	98.4	97.6	108.2	109.4	111.9	106.1	107.7	108.6	101.2	91.1	73.0	128.6	121.8	99.0	101.3	103.7	108.5	108.2	108.5
12	98.1	97.2	108.2	109.1	111.4	106.4	106.4	108.6	101.7	90.1	74.2	127.1	122.6	101.4	101.3	102.2	106.8	108.2	106.8
28/1	98.1	97.2	107.8	107.9	110.6	106.5	90.9	108.6	100.2	88.1	75.5	122.3	120.2	100.5	101.3	100.8	105.7	108.2	105.6



# 鳥取市中分類指数(続き)

平成22年=100

年 月	着			履 物 類	他 の 被 服 類	被 服 関 連 サ ー ビ ス	保 健 医 療				交 通 ・ 通 信				教 育			
	シヤツ・セーター・類下	シヤツ・セーター類	下 着 類				健 康 保 持 用 撮 取 品 ・	医 薬 品	保 健 医 療 用 品 ・ 器 具	保 健 医 療 サ ー ビ ス	通 信	交 通	自 動 車 等 関 係 費	通 信	授 業 料 等	学 教 科 参 考 書 教 材 ・	補 習 教 育	
																		育
27/1	98.4	97.4	100.3	89.2	96.9	104.3	98.9	100.2	91.8	100.7	103.6	107.4	105.3	98.9	96.8	97.1	108.5	95.6
2	96.4	94.5	100.3	89.2	96.8	104.8	98.6	99.8	91.4	100.7	102.7	107.7	103.7	98.9	96.8	97.1	108.5	95.6
3	92.8	90.1	98.2	87.0	100.1	104.3	99.4	101.1	93.2	100.7	104.1	109.7	105.9	98.7	96.8	97.1	108.5	95.6
4	101.1	102.2	98.9	87.7	99.4	102.5	99.7	101.5	92.3	101.4	103.5	107.9	104.8	99.3	97.2	97.7	110.0	95.6
5	101.6	102.1	100.7	87.7	99.4	103.5	100.0	102.2	93.0	101.4	104.6	108.3	106.7	99.3	97.2	97.7	110.0	95.6
6	100.5	101.3	99.0	88.5	99.5	104.1	99.8	102.2	91.7	101.4	104.8	107.9	107.1	99.3	97.2	97.7	110.0	95.6
7	97.8	96.6	100.0	88.5	99.5	102.7	99.8	102.3	91.7	101.4	104.8	110.2	106.4	99.8	97.9	98.9	110.0	95.6
8	92.9	90.3	97.9	94.2	98.0	104.3	100.0	103.2	91.3	101.4	104.2	113.4	104.7	99.8	97.9	98.9	110.0	95.6
9	99.9	101.1	97.5	94.2	98.6	104.8	100.5	104.1	92.1	101.4	103.3	108.6	104.1	99.8	97.9	98.9	110.0	95.6
10	101.3	100.6	102.5	94.2	99.1	101.1	100.0	103.2	91.2	101.4	103.2	108.6	103.9	99.8	97.9	98.9	110.0	95.6
11	101.5	101.1	102.5	95.5	98.4	104.8	99.7	102.9	89.8	101.4	102.7	108.2	103.1	100.2	97.9	98.9	110.0	95.6
12	98.7	98.8	98.6	95.5	100.2	104.3	99.9	102.4	92.0	101.4	102.8	110.7	102.6	100.2	97.9	98.9	110.0	95.6
28/1	95.4	92.9	100.4	95.3	100.0	104.3	100.1	103.2	91.7	101.4	100.9	108.8	99.8	100.2	97.9	98.9	110.0	95.6

年 月	教 養 娯 楽					諸 雑 費	別 掲					エ ネ ル ギ ー	教 育 関 係 費	教 養 娯 楽 関 係 費	情 報 通 信 関 係 費
	教 養 娯 楽 耐 久 財	教 養 娯 楽 用 品	書 籍 ・ 他 の 印 刷 物	教 養 娯 楽 サ ー ビ ス	理 美 容 サ ー ビ ス		理 美 容 用 品	身 の 回 り 用 品	た ば こ	他 の 諸 雑 費					
											費				
27/1	97.3	67.0	103.3	104.4	100.2	110.0	102.7	99.5	123.2	131.6	112.1	111.7	98.7	97.5	98.9
2	97.5	68.1	101.7	104.5	100.9	110.3	102.7	100.6	123.2	131.6	112.1	109.8	98.7	97.8	98.9
3	97.9	64.1	103.8	104.5	101.7	109.9	102.7	99.1	123.0	131.6	112.1	111.8	98.7	98.4	98.9
4	98.3	70.6	102.4	104.6	101.5	110.0	102.7	99.2	123.2	131.6	112.0	110.2	99.0	98.6	98.9
5	98.5	74.2	102.0	104.6	101.3	110.1	102.7	100.0	122.1	131.6	112.0	112.4	98.9	98.9	98.9
6	98.3	74.8	100.7	104.8	101.1	109.8	102.7	98.9	122.2	131.6	112.0	111.7	98.9	98.6	98.9
7	99.9	80.9	100.3	104.8	102.8	109.7	102.7	97.3	124.5	131.6	112.0	109.9	99.8	100.3	98.9
8	101.4	77.3	103.0	105.0	105.3	110.0	102.7	98.6	124.5	131.6	112.1	107.4	99.8	102.2	98.9
9	99.9	80.3	101.4	104.9	102.5	110.5	102.7	101.3	123.9	131.6	112.1	105.9	99.8	100.1	98.9
10	99.9	81.5	99.2	105.1	103.0	110.2	102.7	100.0	123.1	131.6	112.1	105.4	99.9	100.1	99.0
11	100.1	82.6	100.6	105.1	102.7	110.3	102.7	100.6	123.1	131.6	112.1	104.8	99.9	100.3	99.0
12	99.3	78.9	102.1	105.1	101.4	110.4	102.7	100.6	124.7	131.6	112.1	104.3	100.2	99.6	99.0
28/1	98.8	78.3	103.7	105.1	100.1	110.5	102.7	101.2	124.0	131.6	112.1	100.4	100.1	98.9	99.0