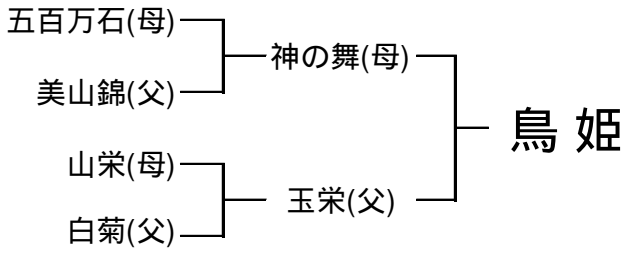


新たな酒造好適米「鳥姫(鳥系酒87号)」

来歴



1996年(平成8年)に鳥取農試で交配

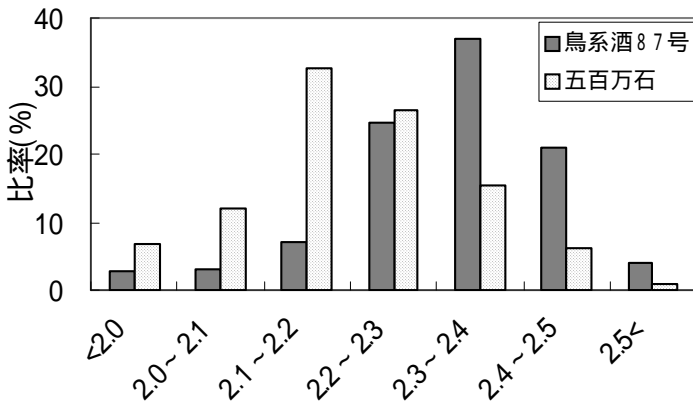


図1 玄米の粒厚分布 (mm)



- 特徴1: 熟期が五百万石とほぼ同程度の中山間地用の酒造好適米です!
- 特徴2: 丈が短く倒れにくいので農家が栽培しやすい!
- 特徴3: 粒が大きいいため収量性は五百万石を上回ります!
- 特徴4: 醸造適性は五百万石と同等です!
- その他: 病気に対する抵抗性は五百万石とほぼ同じです。

鳥姫の栽培特性

平成18～20年試験結果

原料米分析結果(H19産)

品種名	鳥姫	(比)五百万石
移植期 (月・日)	5.08	5.08
出穂期 (月・日)	7.28	7.27
成熟期 (月・日)	9.13	9.12
稈長 (cm)	69	84
穂長 (cm)	18.4	20.6
穂数 (本/m ²)	330	317
全重 (kg/a)	113	116
精玄米重 (kg/a)	48.2	35.5
同上比較比率 (%)	144	100
登熟歩合 (%)	90.6	86.3
1穂籾数	66.4	84.5
総籾数 (百/m ²)	23.2	27.8
千粒重 (g)	29.4	27.1
倒伏程度 (0～5)	0.2	1.7
葉いもち "	1.0	1.3
穂いもち "	0.5	1.0
等級 (特上～3等 特等下～1等上 1等上～中)		

品 種 名	鳥系酒87号	五百万石
千粒重 (g)	29.0	26.3
玄米水分 (%)	15.4	15.1
心白発現率 (%)	83.8	72.7
玄米粗蛋白 (%/dry)	8.0	7.6
見かけの精米歩合 (%)	70.5	70.5
白米水分 (%)	13.6	13.6
吸水性 (%)	20分	28.2
	120分	28.7
蒸米吸水率 (%)	31.0	29.9
消化性 (%)	Brix	11.0
	F-窒素	0.83
白米粗蛋白 (%/dry)	5.2	5.1

注) 千粒重は水分13.8%換算の値。

吸水性は20分後の吸収率の値が高い方が良い。消化性は酵素を含む溶液に蒸米を入れ、液状化させた状態で、Brix(屈折)糖度とF-窒素(アミノ酸態窒素)を測定したもの。Brixは高い方が溶解進み易く良いとされ、F-窒素は低い方が良いとされる。

鳥取県産業技術センターによる分析結果

注) 精玄米重は2.2mmの縦目篩いで篩った数値。

育成:鳥取県農林総合研究所 農業試験場 作物研究室

本書から転載・複写する場合は、必ず農業試験場の許可を受けてください。