

パソコンで見ると 施肥管理、・土壌管理に役立つ

# 鳥取県土壌図



パソコンで閲覧可能な鳥取県耕地土壌図を作りました。

これまでの資料に比べ、土壌の種類が詳細に区分されていること、任意地点の閲覧が容易であるなどの特徴があり、施肥管理、排水対策等の基礎資料として活用できます。

## < 特徴 >

### 細かな分類

1. 土壌の種類は大分類である土壌群、中分類の土壌統群、小分類の土壌統に分類されており、それぞれが閲覧可能です。

### 手 軽 !

2. 土壌図は5万分の1の地形図データ上に表示されます。パソコン画面上で任意の地点への移動および拡大、縮小表示が容易に行えます(図1、図2)。

### 導入が容易

3. 利用が容易となるように、パソコンへの導入から閲覧までの説明書を作成しました。(図3)。



・土壌図は各普及所等で閲覧できます。

・この土壌図は農業試験場での調査データをもとに(財)日本土壌協会がデジタル化した情報をもとに作成しています。

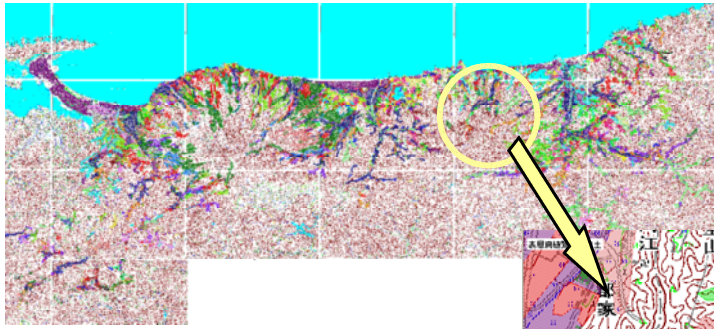


図1 表示例（鳥取県全域）

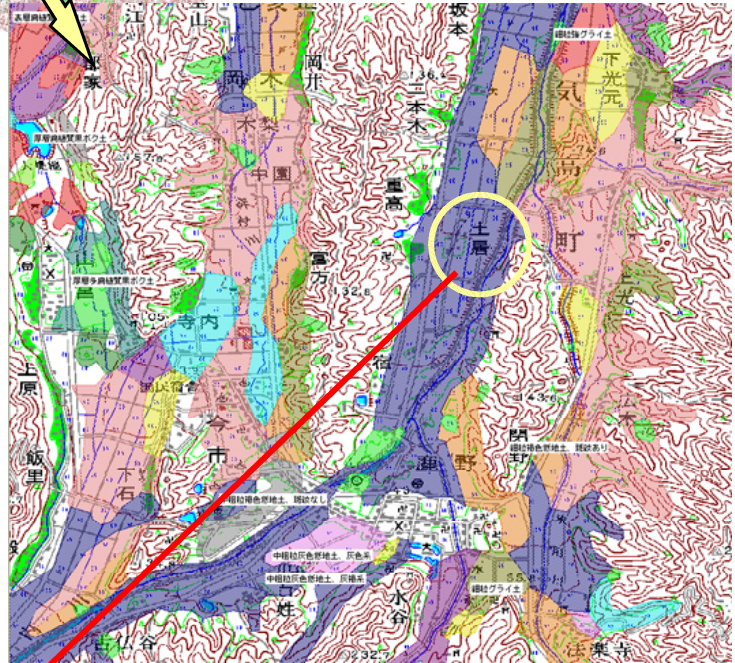


図2 拡大表示例（気高町土居周辺）

< 応用例 >

…鳥取市気高町土居、水稻

肥料価格高騰に伴い、加里  
施用量を見直したい。



現地土壤の交換性加里の分  
析値は25mg/100gであった。



現地の土壤種類をパソコン  
で確認。中粗粒灰色低地土。



必要な加里施用量は3kg/10a  
と判明  
（農産物生産コスト縮減PT資  
料「土壤診断に基づくリン酸  
・加里の施用量の目安」（2008  
年10月）より。



加里施用量がこれまでの約  
半分量に削減できた。



図3 説明書と土壤図データCD-ROM

（問い合わせ先）

鳥取県農林総合研究所 農業試験場 環境研究室  
TEL：0857-53-0721

本書から転載複製する場合には必ず  
農業試験場の許可を受けてください

