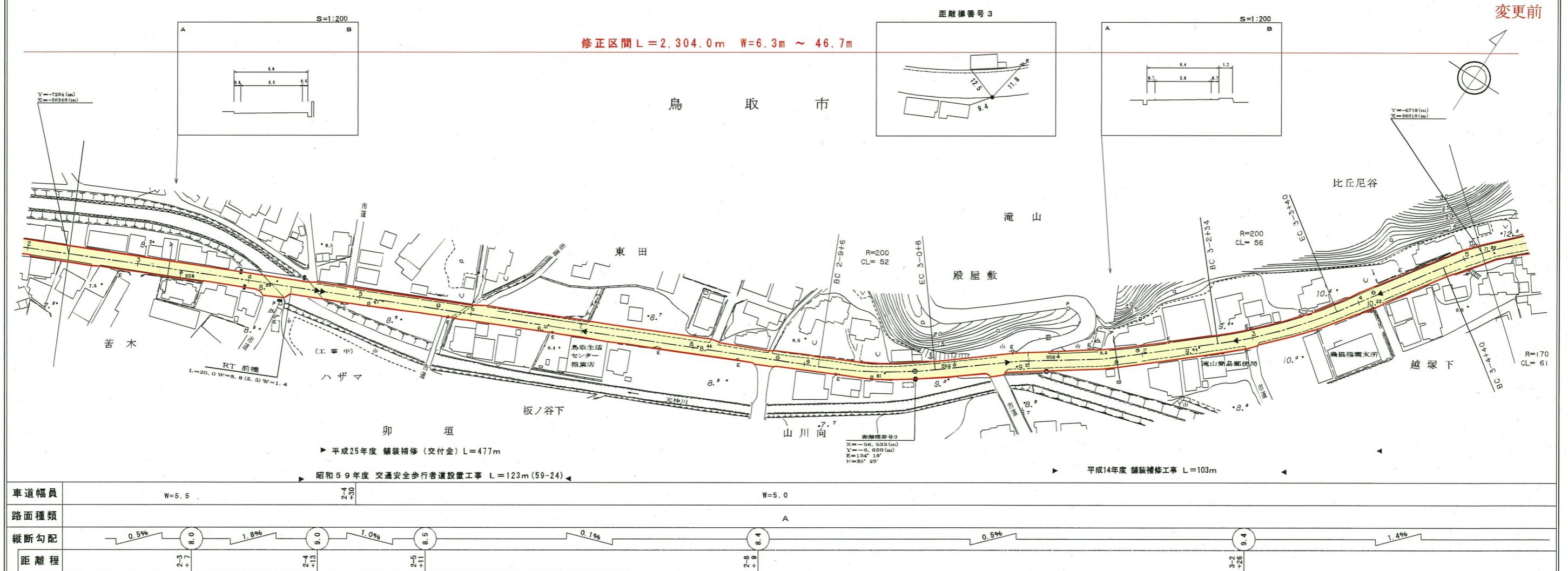


# 道 路 台 帳 平 面 図

鳥 取 県

調製年月	平成 26 年 3 月	図面縮尺	1 : 1,000	路線コード	21-43	道路種別	主要地方道	路線名	鳥取福部線	区間	2-2 ~ 3-5	図面番号	24-10
------	-------------	------	-----------	-------	-------	------	-------	-----	-------	----	-----------	------	-------



サイトコンサルタント株式会社

「この図面は、建設省国土院の委託を受けて、同院の調査及び測量結果を  
使用して製図したものである。」 (測図番号) 昭和59 年 第 77 号



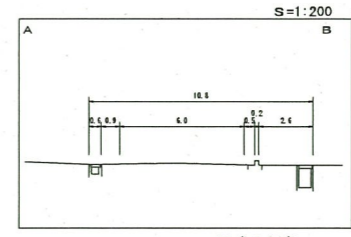
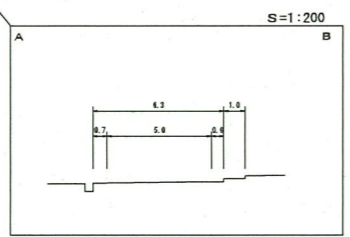
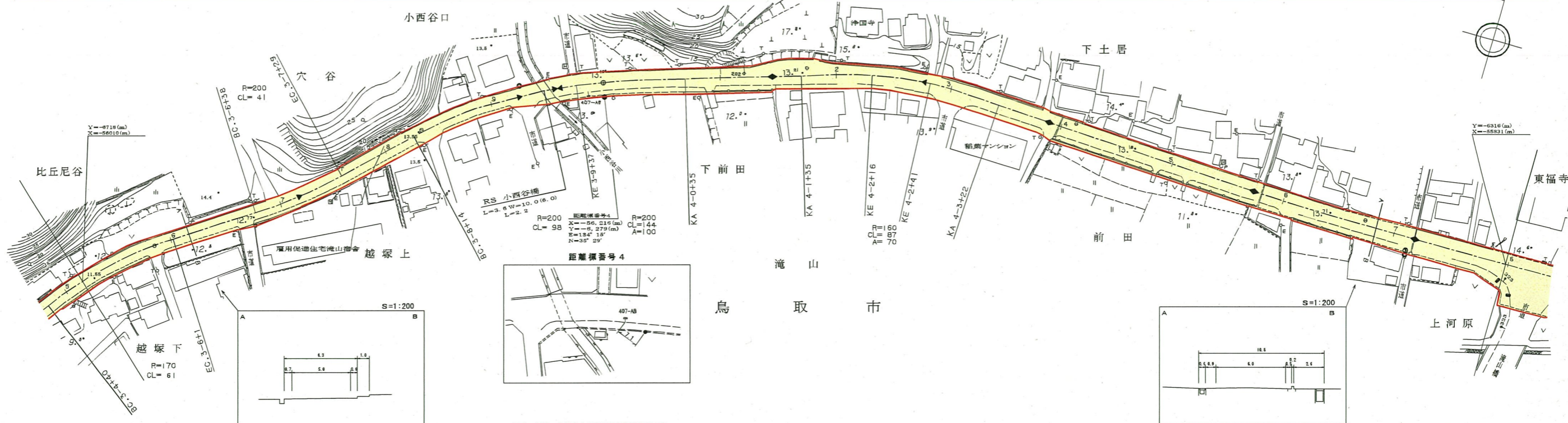
# 道 路 台 帳 平 面 図

鳥 取 県

調製年月	平成 26 年 3 月	図面縮尺	1 : 1,000	路線コード	21-43	道路種別	主要地方道	路線名	鳥取福部線	区間	3-5 ~ 4-8	図面番号	24-11
------	-------------	------	-----------	-------	-------	------	-------	-----	-------	----	-----------	------	-------

修正区間 L=2,304.0m W=6.3m ~ 46.7m

変更前



- ▶平成25年度 舗装補修 (交付金) L=280m
- 平成5年度 交通安全自転車歩行者道設置工事  
L=18m (2-5)
- 平成2年度 交通安全自転車歩行者道設置工事  
L=93m (2-50)
- 平成元年度 交通安全自転車歩行者道設置工事  
L=122m (1-44)
- 平成2年度 交通安全自転車歩行者道設置工事  
L=93m (2-50)
- 平成3年度 交通安全自転車歩行者道設置工事  
L=72m (3-64)
- 平成3年度 緊急地方道路整備工事(改良)  
L=364m (3-63)

車道幅員	W=5.0	3-9 +12	A	W=6.0	4-3 +11 (13.1)	0.1%	4-4 +33 (13.2)	0.6%	4-7 +16 (14.0)
路面種類									
縦断勾配	1.4%								
距離程	3-5 13.6      4-8 14.0								

サイトウコンサルタンツ株式会社

この図面は、建設省国土院の承認を得て、同院所管の測量員及び測量員を  
使用して製図したものである。(測量番号) 昭和行 中公開 77号



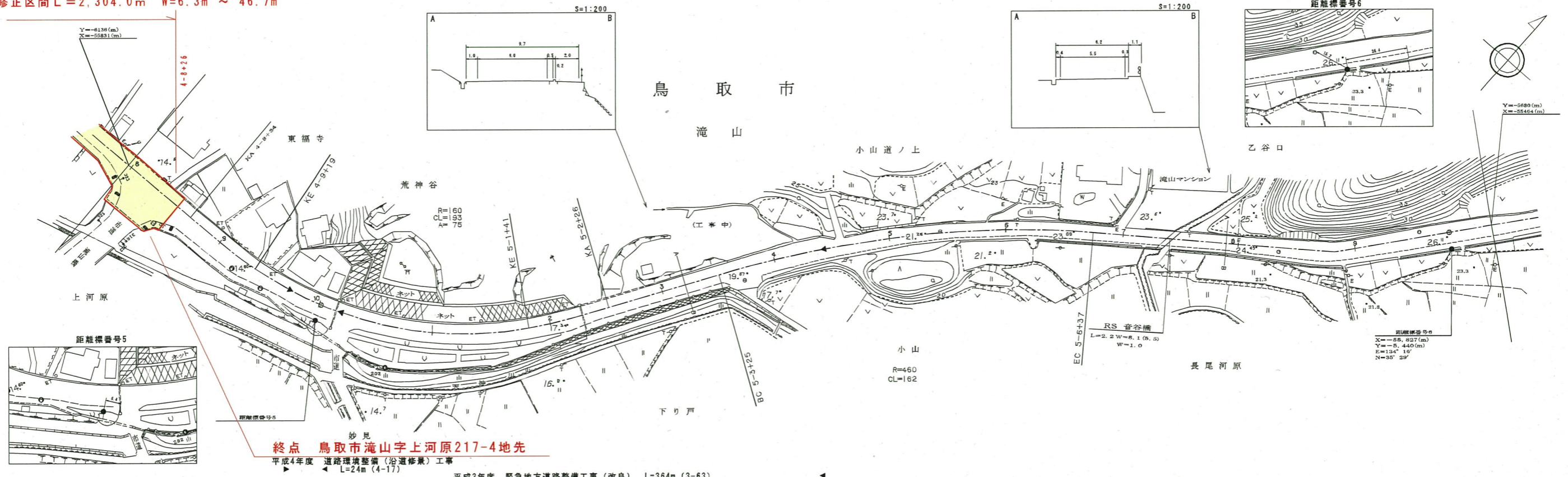
# 道 路 台 帳 平 面 図

鳥 取 県

調製年月 平成 16 年 3 月 図面縮尺 1:1,000 路線コード 21-043 道路種別 主要地方道 路線名 鳥取福部線 区間 4-8~6-0 図面番号 24-12

変更前

修正区間 L=2,304.0m W=6.3m ~ 46.7m



車道幅員	W=6.0	5-3 +30	W=6.5
路面種類			
縦断勾配			
距離程	4-9 +22	5-3 +30	5-6 +29

サイトウコンサルタンツ株式会社

【この図面は、建設省国土院の承認を得て、同院の製図基準及び製図式を準拠して製図したものである。 (図面番号) 図面 12 中図 77号】