

地域振興県土警察常任委員会資料

(平成28年6月16日)

- 鳥取県運転免許センターの業務開始及び落成式について 1
(交通部運転免許課)

警 察 本 部

鳥取県運転免許センターの業務開始及び落成式について

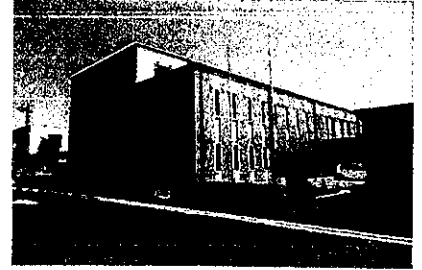
平成28年6月16日
警察本部
(交通部運転免許課)

鳥取県運転免許センターの業務開始及び落成式について、下記のとおり報告する。

記

1 所在地・名称、建物概要

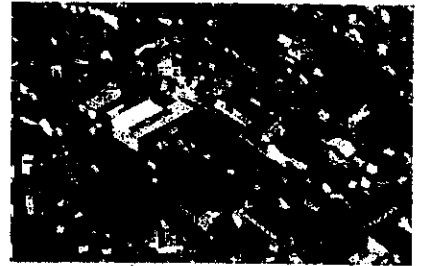
- 所在地 鳥取市吉方温泉二丁目501-1
- 名称 鳥取県運転免許センター
- 建物構造 鉄骨造3階建て
- 建物概要
 - ・ 1階 受付、事務室、適性検査室、相談室、救護室等
 - ・ 2階 講習室(親子ルーム)、事務室、写真室等
 - ・ 3階 事務室、倉庫、機械室等



(鳥取県運転免許センター)

2 業務開始日時

平成28年7月19日(火) 午前8時30分



(上空写真)

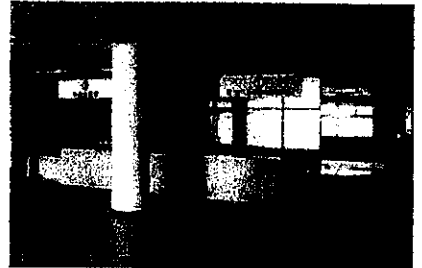
3 落成式

(1) 日時

平成28年7月31日(日) 午前11時00分

(2) 招待者

鳥取県知事
鳥取県議会議員
鳥取市議会議員
地元自治会長及び近隣住民 等



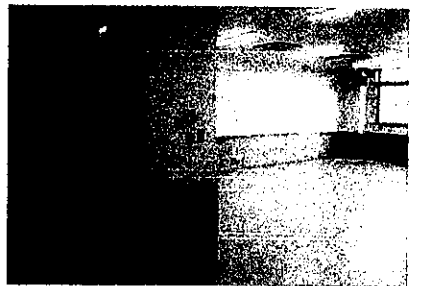
(受付ロビー)

4 入所機関

交通部運転免許課東部地区運転免許センター

5 新庁舎の主な機能

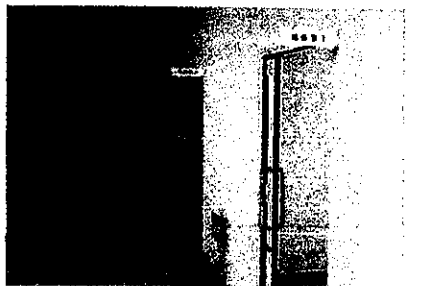
- 講習室に親子ルームを新設
乳幼児同伴の方のための受講スペースを確保した。
- 適性検査室の新設
プライバシーに配慮して、視力・聴力検査を個室にした。
- 相談室、救護室の新設
プライバシーに配慮して、相談室及び救護室を専用部屋にした。
- 待合スペースの拡充
現在の約60㎡から約200㎡に拡充(約3倍)した。
- 駐車スペースの確保
繁忙期対策として、現在の約100台分から約130台分の駐車スペースを確保した。
- 融雪装置の設置
駐車場の一部に温泉利用の融雪装置を設置した。



(親子ルーム)

6 その他

- 完工 平成28年5月16日(月)
- 施設引渡 平成28年5月31日(火)



(相談室・救護室)

