

企業支援機関

商工団体

鳥取商工会議所 鳥取市本町3丁目201	☎ 0857-32-8005
倉吉商工会議所 倉吉市明治町1037-11	☎ 0858-22-2191
米子商工会議所 米子市加茂町2丁目204	☎ 0859-22-5131
境港商工会議所 境港市上道町3002	☎ 0859-44-1111
鳥取県商工会連合会 鳥取市湖山町東4丁目100	☎ 0857-31-5556
東部商工会産業支援センター (鳥取市東・若美・鳥取市西・八頭・若桜・鳥取市南・智頭) 鳥取市湖山町東4丁目100 鳥取県商工会連合会館2階	☎ 0857-30-3009
中部商工会産業支援センター (湯梨浜・三朝・北栄・琴浦) 東伯郡北栄町田井38-8	☎ 0858-36-2868
西部商工会産業支援センター (米子日吉津・大山・南部・伯耆・日南・日野・江府) 西伯郡日吉津村日吉津885-9 米子日吉津商工会日吉津支所館内	☎ 0859-37-0085
鳥取県中小企業団体中央会 鳥取市富安1丁目96	☎ 0857-26-6671
米子支所 米子市加茂町2丁目204 米子商工会議所会館内	☎ 0859-34-2105
倉吉出張所(※毎週火曜日開所) 倉吉市明治町1037-11 倉吉商工会議所会館内	☎ 0858-22-1706

産業支援機関

(地独)鳥取県産業技術センター 鳥取市若葉台南7丁目1-1	☎ 0857-38-6200
電子・有機素材研究所 鳥取市若葉台南7丁目1-1	☎ 0857-38-6200
機械素材研究所 米子市日下1247	☎ 0859-37-1811
食品開発研究所 境港市中野町2032-3	☎ 0859-44-6121
(公財)鳥取県産業振興機構 鳥取市若葉台南7丁目5-1	☎ 0857-52-6703
西部センター 米子市日下1247(鳥取県産業技術センター機械素材研究所内)	☎ 0859-27-1942

金融機関及び信用保証協会 (お取引先の支店でもご相談を承ります。)

山陰合同銀行審査部 鳥根県松江市魚町10	☎ 0852-55-1657
鳥取銀行審査部 鳥取市永楽温泉町171	☎ 0857-37-0240
島根銀行審査管理グループ 鳥根県松江市朝日町484-19	☎ 0852-24-1236
中国銀行米子支店 米子市東福原1丁目1-1	☎ 0859-35-9511
みずほ銀行鳥取支店 鳥取市末広温泉町715	☎ 0857-22-4181
鳥取信用金庫融資部 鳥取市栄町645	☎ 0857-27-2603
倉吉信用金庫審査管理部 倉吉市昭和町1丁目60	☎ 0858-22-1111
米子信用金庫審査管理部 米子市東福原2丁目5-1	☎ 0859-33-5603
日本政策金融公庫鳥取支店 鳥取市末広温泉町723 鳥取県JA会館ビル6階	☎ 0857-23-1641
米子支店 米子市加茂町2丁目106	☎ 0859-34-5821
商工組合中央金庫鳥取支店 鳥取市片原2丁目218	☎ 0857-23-2121
米子支店 米子市東町168	☎ 0859-34-2711
鳥取県信用保証協会 鳥取市本町3丁目201 鳥取産業会館3階	☎ 0857-26-6631
倉吉支所 倉吉市明治町1037-11 倉吉商工会議所会館1階	☎ 0858-22-6103
米子支所 米子市加茂町2丁目204 米子商工会議所会館4階	☎ 0859-34-3535

鳥取県

商工労働部企業支援課 鳥取市東町1丁目220	☎ 0857-26-7217
鳥取県経営サポートセンター (鳥取県商工労働部サテライトオフィス) 鳥取市本町1丁目101	☎ 0857-20-0071
中部総合事務所 県民福祉局中部振興課 倉吉市東蔵城町2	☎ 0858-23-3985
西部総合事務所 県民福祉局西部観光商工課 米子市糺町1丁目160	☎ 0859-31-9635

オブザーバー機関

国等の関係機関

経済産業省中国経済産業局	鳥取県中小企業活性化協議会
財務省中国財務局鳥取財務事務所	鳥取県経営改善支援センター
(独)中小企業基盤整備機構中国本部	鳥取県事業承継・引継ぎ支援センター
(独)日本貿易振興機構鳥取貿易情報センター (ジェトロ鳥取)	鳥取県よろず支援拠点
(株)地域経済活性化支援機構	とっとりプロフェッショナル人材戦略拠点

士業関係団体

(一社)鳥取県中小企業診断士協会
中国税理士会鳥取支部連合会
日本公認会計士協会中国会山陰部会
鳥取県弁護士会
鳥取県行政書士会

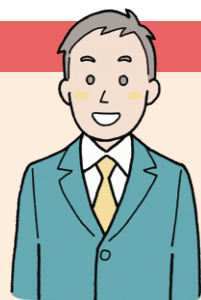
お問い合わせはこちら

とっとり企業支援ネットワーク事務局

鳥取県経営サポートセンター(鳥取県商工労働部サテライトオフィス)  
TEL 0857-20-0071 FAX 0857-20-0241  
鳥取県商工労働部企業支援課 TEL 0857-26-7217 / FAX 0857-26-8117



とっとり企業支援 検索



お急ぎのその経営課題、  
20機関が連携してサポートします!!

# とっとり 企業支援 ネットワーク

今すぐ **資金繰り** を改善したい!

今すぐ **経営改善** に取り組みたい!

今すぐ **販路開拓** を行いたい!

今すぐ **新事業展開** に取り組みたい!

鳥取商工会議所	倉吉商工会議所	米子商工会議所	境港商工会議所	鳥取県商工会連合会
鳥取県中小企業団体中央会	山陰合同銀行	鳥取銀行	SHIMANE 島根銀行	中国銀行
MIZUHO みずほ銀行	鳥取信用金庫	倉吉信用金庫	よなごしんきん	JFC 日本政策金融公庫
商工中金	鳥取県信用保証協会	鳥取県産業技術センター	鳥取県産業振興機構	鳥取県

自社の経営課題に前向きに取り組む意欲をお持ちの中小事業者さまへ  
わたしたちが具体的な改善策を提案し、経営力向上をサポートします。



### 1. ネットワーク支援の開始

● **まずはご相談ください**



最寄りの商工団体、金融機関、信用保証協会、産業支援機関へご相談・お申込みください。

● **案件の事前協議**

ご相談者さまの経営状況、課題、支援要望等をお伺いした上で、事務局が支援の可否や方針を決定します。



● **キックオフ会議の開催**

連携支援チームを構成し、具体的な支援策の協議やスケジュールの決定などを行います。



### 2. ネットワーク支援の実施

● **連携支援チームが支援を行います**

必要に応じてオブザーバー機関や **他の専門機関** と連携します。



チームとの定期的な連携支援会議で進捗確認、計画の見直しの必要がないかチェックを行います。

国と県が外部専門家派遣経費を支援します!!

**外部専門機関派遣事業**

経営コンサルタント	中小企業診断士	税理士
公認会計士	行政書士	その他専門家

**【支援メニュー】**

- 経営診断・各種経営計画策定**  
経営課題の分析と対策、経営改善の提案などを支援
- 企業調査・分析**  
企業の現状分析、課題抽出などを支援
- 各種課題解決支援**  
組織の再構築や人材育成、商品開発など各種課題別の支援
- 事業計画策定**  
資本性劣後ローンの申込み等に必要事業計画の策定を支援
- 販路開拓支援**  
県内外に商品を販路開拓する代行活動(セールスレップ)を支援

**【費用負担】** 例)外部専門機関の活用経費60万円の場合

<b>【国】</b> 2/3 40万円	<b>【県】</b> 10万円	<b>【事業者】</b> 10万円
------------------------	--------------------	----------------------

支援内容により助成額は異なります。

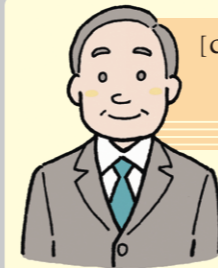
### 3. ネットワーク支援の終了

● **終了会議の開催**

支援終了をチームで確認・合意し、今後のフォローアップについての打合せを行います。

● **フォローアップ**

支援完了後も「モニタリング」として必要に応じた追加支援などのフォローアップを一定期間行います。



[case]

## 1 資金繰り

【印刷業】

売上減少で資金繰りが悪化。2期連続で赤字を計上している、赤字額拡大が懸念されていた。

主な支援内容

- 認知度の向上(HP、店舗機能のチェック)
- 生産性の向上(製造の効率化、設備投資)
- 新たな取り組み(店舗運営のしくみ確立)
- 中期経営計画・行動計画の策定



[case]

## 2 経営改善

【小売業】

近年業績は良いが、債務超過の状態が長期間続いて借入依存体質になっていた。

主な支援内容

- コスト削減(効率的な仕入れの実施)
- 業務の効率化(社内の業務体制の見直し)
- 資本性劣後ローンの調達(財務の改善)
- 経営改善計画の策定



[case]

## 3 販路開拓

【建設業】

県内の公共事業の受注減少で収益縮小。県外への販路開拓を模索していた。

主な支援内容

- 販路開拓支援  
(金融機関のネットワークを活かした県外取引先の紹介)
- 自社分析(強みを活かした営業戦略)
- 経営改善計画の策定



[case]

## 4 新事業展開

【石材業】

墓じまい等、供養の多様化により全国的に墓石販売は減少傾向。新たな収益増強策の検討が必要。

主な支援内容

- 環境分析(業界の市場調査)
- 新たな取り組み(遊休資産を活用した薪製造・販売)
- 鳥取県の補助制度の活用(産業成長応援補助金等)
- 経営改善計画の策定

### よくあるご質問

**Q** 申し込み条件はありますか？

**A** 取引金融機関、商工団体などの支援機関の了承が得られればお申込みが可能となります。ただし、事業者さまが強い事業改善意欲を持っていることも、大事な要件です。

**Q** 外部専門家の指導を受けたいのですが、どのくらい自己負担が必要ですか？

**A** 国の補助制度を利用すれば、費用の2/3まで補助が可能です。(経営改善計画策定では上限200万円)加えて、鳥取県の支援制度も併用できるケースがありますので、支援メニューごとに自己負担額は異なります。

**Q** 資金繰りも厳しいし、IT化も遅れていて、後継問題も抱えています。課題が多いのですが、トータルでアドバイスを受けられますか？

**A** はい、可能です。とっとり企業支援ネットワークでは、借入の条件変更などの金融調整のほか、よろず支援拠点など他の支援機関と連携して、それぞれの課題に対して適切な支援を行います。

**Q** 以前この支援を受けて経営改善に取り組みましたが、コロナの影響を受けて状況が変わりました。再度の支援は可能ですか？

**A** 再度の支援利用も可能です。その他、次なるステップとしての新たな取り組み・成長支援についてもサポートが可能です。