



政府統計



---

平成28年5月分

# 賃金、労働時間及び雇用の動き

毎月勤労統計調査地方調査月報

---

T O T T O R I

---

鳥取県地域振興部統計課

# 毎月勤労統計調査地方調査の説明

## 1 調査の目的

この調査は、統計法に基づく基幹統計であって、給与、出勤日数、労働時間及び雇用について、鳥取県における毎月の変動を明らかにすることを目的としている。

## 2 調査の対象

この調査は、日本標準産業分類に定める「鉱業、採石業、砂利採取業」、「建設業」、「製造業」、「電気・ガス・熱供給・水道業」、「情報通信業」、「運輸業、郵便業」、「卸売業、小売業」、「金融業、保険業」、「不動産業、物品賃貸業」、「学術研究、専門・技術サービス業」、「宿泊業、飲食サービス業」、「生活関連サービス業、娯楽業（その他の生活関連サービス業のうち家事サービス業を除く）」、「教育、学習支援業」、「医療、福祉」、「複合サービス事業」、「サービス業（他に分類されないもの）」（外国公務を除く）において、常時5人以上の常用労働者を雇用する事業所の中から抽出された約460事業所（うち、30人以上は約220事業所）について行っている。

## 3 調査事項の定義

### (1) 現金給与額

所得税、社会保険料、組合費、貯金等を差し引く前の総額のことである。

「現金給与総額」とは、「きまって支給する給与（定期給与）」と「特別に支払われた給与（特別給与）」の合計額である。

「きまって支給する給与」とは、労働契約、労働協約、あるいは事業所の給与規則等によってあらかじめ定められている支給条件、算定方法によって支給された給与のことで、「超過労働給与」を含む。

「超過労働給与」とは、所定の労働時間を超える労働、休日労働、深夜労働に対して支給される給与のことである。

「所定内給与」とは、「きまって支給する給与」から「超過労働給与」を除いたものである。

「特別に支払われた給与」とは、あらかじめ定められた契約や規則等によらないで一時的又は突発的理由に基づいて労働者に現実に支払われた給与、新しい協約により過去にさかのぼって算定された給与の追給額、3か月を超える期間ごとに算定される住宅手当や通勤手当等、並びに賞与のことである。

### (2) 出勤日数

労働者が実際に出勤した日数のことである。事業所に出勤しない日は有給でも出勤日にならないが1日のうち1時間でも就業すれば出勤日となる。

### (3) 実労働時間

労働者が実際に労働した時間数のことであって、休憩時間は除かれる。ただし運輸関係労働者等の手待ち時間は含める。なお、本来の職務外として行われる当宿直の時間数は含めない。

「総実労働時間数」とは、「所定内労働時間数」と「所定外労働時間数」の合計である。

「所定内労働時間数」とは、事業所の就業規則で定められた正規の始業時刻と終業時刻の間の休憩時間を除いた実労働時間数のことである。

「所定外労働時間数」とは、早出、残業、臨時の呼出、休日出勤などの実労働時間数のことである。

### (4) 常用労働者

期間を定めずに又は1か月を超える期間をきめて雇われている者、あるいは、日々又は1か月以内の期間をきめて雇われているが前2か月にそれぞれ18日以上実際に雇われた者のことである。

1日の労働時間の長短は問わず、いわゆるパートタイマー等も含む。

「パートタイム労働者」とは、常用労働者のうち、1日の労働時間、又は1週の労働日数が短い者のことである。

「パートタイム労働者比率」は、常用労働者に占めるパートタイム労働者の割合のことである。

### (5) 入職率・離職率

採用（解雇、退職）、出向及び同一企業内の他の事業所からの（への）転勤によって当事業所に入った（を離れた）常用労働者を、前月末常用労働者数で除した値である。

## 4 調査結果の算定

この結果は、調査事業所からの報告をもとにして事業所規模5人以上の県内すべての事業所に対応するよう推計したものである。

事業所規模5人以上の集計には、事業所規模30人以上の事業所も含まれている。

## 5 利用上の注意

- (1) 前年比などの増減率は、調査事業所の抽出替えに伴うギャップ修正をした指数により算出しており、実数で算した場合と必ずしも一致しない。また、指数、前年比などの増減率は、調査事業所の抽出替えに伴い、今後改正されることがある（平成24年1月分から、指数が改訂となったことに伴い（平成22年＝100）、それ以前の指数及びその増減率についても改正されているので注意すること。）。
- (2) 不動産業、物品賃貸業は調査対象事業所が少ないため非公表とするが、調査産業計には含まれる。
- (3) 電気・ガス・熱供給・水道業は「電気・ガス業」、学術研究、専門・技術サービス業は「学術研究等」、宿泊業、飲食サービス業は「飲食サービス業等」、生活関連サービス業、娯楽業は「生活関連サービス等」、サービス業（他に分類されないもの）は「その他のサービス業」と表示する。
- (4) 第5-1～3表の「○その他」の一括集計に含まれる産業は次のとおりである。  
「Eその他」の一括集計に含まれる産業は、「家具・装備品」「化学、石油・石炭」「ゴム製品」「窯業・土石製品」「非鉄金属製造業」「はん用機械器具」「生産用機械器具」「業務用機械器具」「その他の製造業」である。  
「Mその他」の一括集計に含まれる産業は、「飲食店」「持ち帰り・配達飲食サービス業」である。  
「Pその他」の一括集計に含まれる産業は、「保健衛生」「社会保険・社会福祉・介護事業」である。  
「Rその他」の一括集計に含まれる産業は、「廃棄物処理業」「自動車整備業」「機械等修理業」「職業紹介・労働者派遣業」「政治・経済・文化団体」「宗教」「その他のサービス業」である。
- (5) 実質賃金指数については、次の算式によって作成している。

$$\text{各月の実質賃金指数} = \frac{\text{各月の名目賃金指数}}{\text{各月の消費者物価指数（持家の帰属家賃を除く総合）}} \times 100$$

## 6 毎月勤労統計調査地方調査の表章産業の変更について

毎月勤労統計調査地方調査においては、平成22年1月分から、平成19年11月改訂の日本標準産業分類（以下「新産業分類」という。）に基づく集計結果を公表している。

「調査産業計」、「建設業」、「製造業」、「電気・ガス・熱供給・水道業」、「情報通信業」、「運輸業、郵便業」、「卸売業、小売業」、「金融業、保険業」、「教育、学習支援業」、「医療、福祉」、「複合サービス事業」、については、日本標準産業分類（平成14年3月改訂）（以下「旧産業分類」という。）に基づいて公表している平成21年以前の集計結果と接続させているが、「学術研究、専門・技術サービス業」、「宿泊業、飲食サービス業」、「生活関連サービス業、娯楽業」、「サービス業（他に分類されないもの）」については平成21年以前の旧産業分類に基づく集計結果と接続していない。

## 7 指数のギャップ修正について

平成27年1月に事業所の抽出替え（調査対象事業所の入れ替え）を行っており、調査結果に断層（ギャップ）が生じ、時系列比較が困難となっていることから、時系列での比較を可能とするために、賃金・労働時間の指数の改訂を過去に遡って行っているが、実数値については修正していないので、時系列比較は指数を用いていただきたい。



# 調査結果の概要（平成28年5月分）

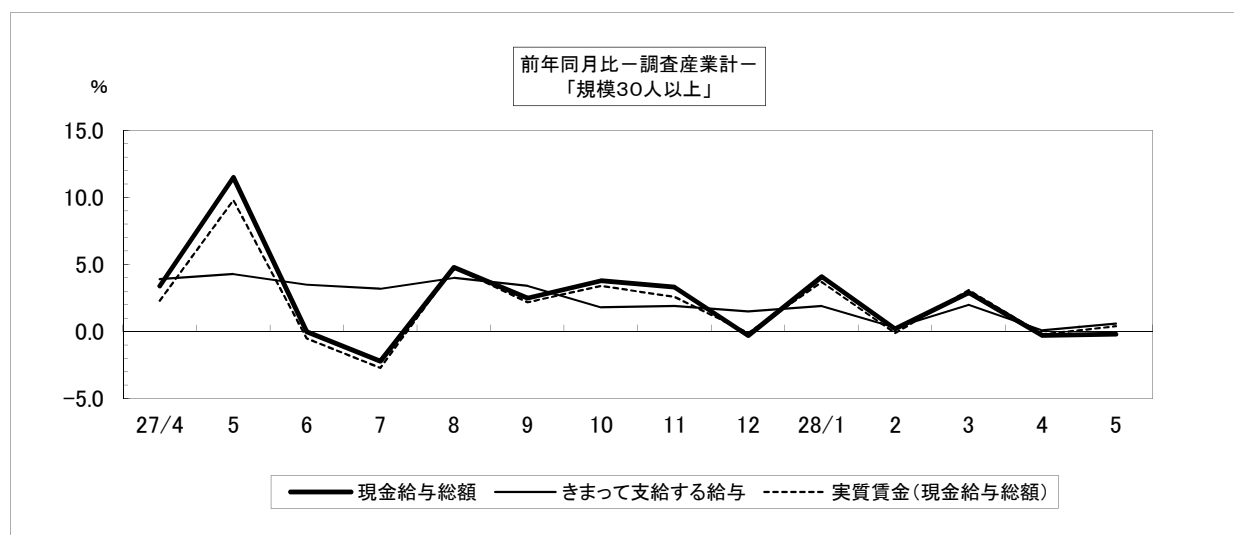
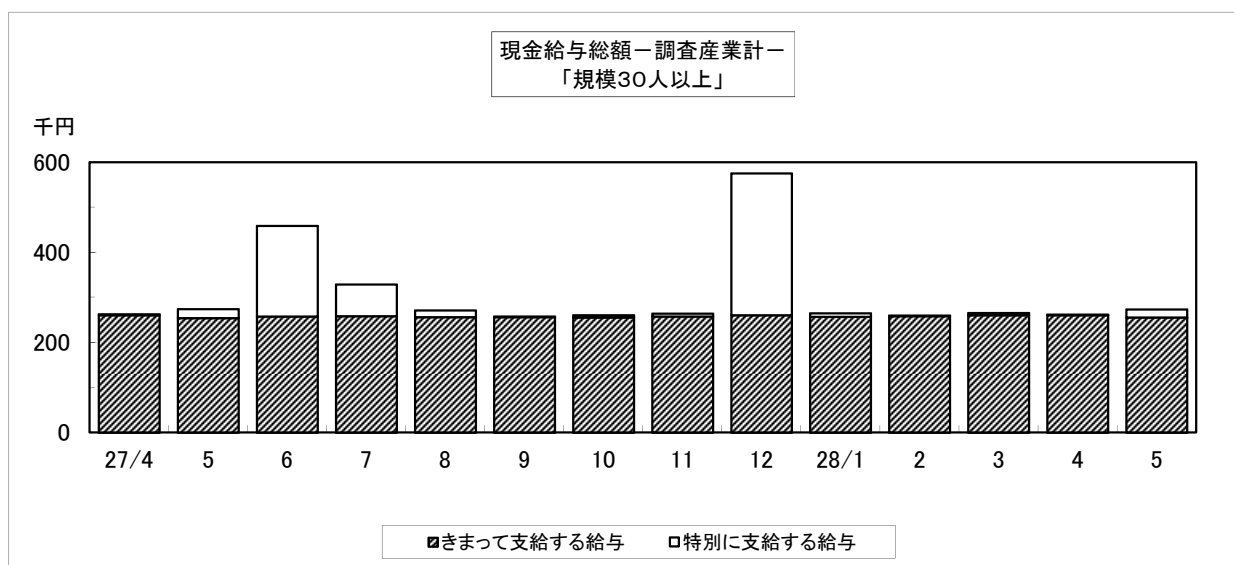
## 1 賃金 —現金給与総額は242,266円—

5月の現金給与総額は、規模5人以上で242,266円となった。その名目賃金指数は92.6で前年に比べ0.8%減（うち規模30人以上では273,525円、その名目賃金指数94.0で前年に比べ0.2%減）となった。またその実質賃金指数は88.4で前年に比べ0.1%減（うち規模30人以上では89.8で前年に比べ0.4%増）となった。

現金給与総額のうち、きまって支給する給与は232,153円となった。その名目賃金指数は104.0で前年に比べ0.3%減（うち規模30人以上では255,729円、その名目賃金指数105.1で前年に比べ0.6%増）であった。また、所定内給与は218,658円、その名目賃金指数は103.9で前年に比べ0.8%減（うち規模30人以上は238,209円、その名目賃金指数105.0で前年に比べ0.3%増）となった。

特別に支払われた給与は10,113円（うち規模30人以上では17,796円）であった。

規模5人以上の現金給与総額を就業形態別にみると、一般労働者は281,247円（うち規模30人以上では312,249円）となり、パートタイム労働者は96,741円（うち規模30人以上では108,748円）となった。

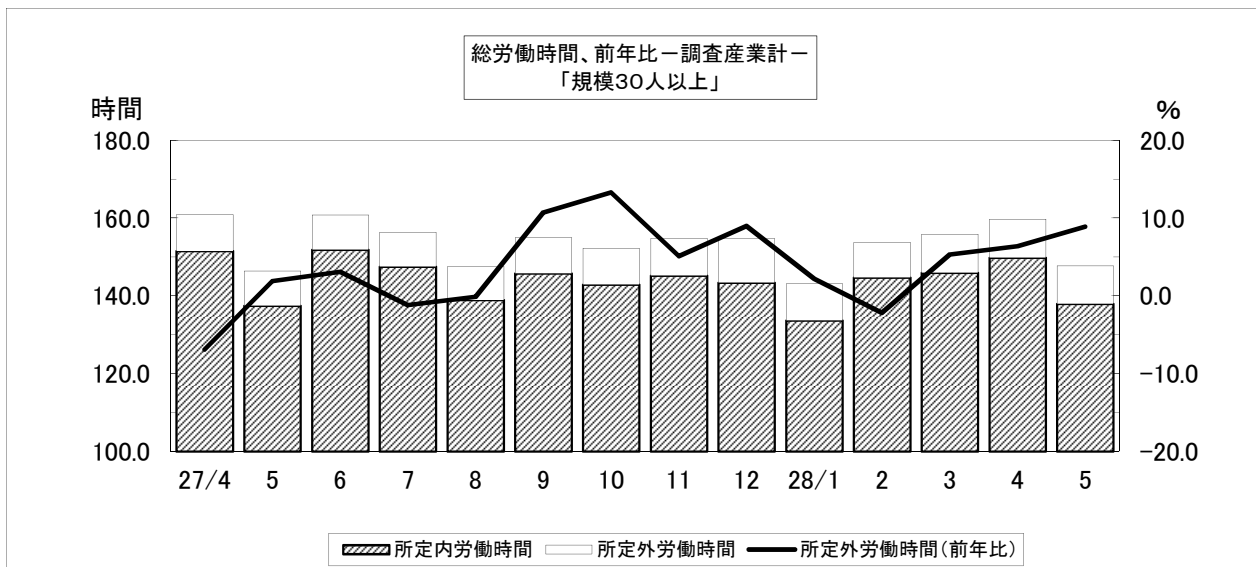


## 2 労働時間 —総労働時間は144.6時間—

5月の総労働時間は、規模5人以上で144.6時間となった。その労働時間指数96.0で前年に比べ0.7%減（うち規模30人以上では147.8時間、その労働時間指数96.3で前年に比べ0.8%増）となった。

総労働時間のうち、所定内労働時間は136.2時間となった。その労働時間指数は95.3で前年に比べ0.9%減（うち規模30人以上では138.0時間、労働時間指数95.5で前年に比べ0.3%増）であった。また、所定外労働時間は8.4時間、その労働時間指数は107.7で前年に比べ3.8%増（うち規模30人以上は9.8時間、その労働時間指数は111.4で前年に比べ8.9%増）であった。

規模5人以上の総労働時間を就業形態別にみると、一般労働者は157.3時間（うち規模30人以上では158.4時間）となり、パートタイム労働者は97.0時間（うち規模30人以上では102.3時間）となった。



## 3 常用雇用 —労働者数は182,827人—

5月末の常用労働者数は規模5人以上で182,827人となった。その常用雇用指数は109.2で前年に比べ0.3%増（うち規模30人以上では92,359人、常用雇用指数103.2で前年に比べ0.4%減）であった。

また、規模5人以上の常用労働者のパートタイム労働者比率は21.3%と前年に比べ0.1ポイント減（うち規模30人以上では19.1%で前年に比べ0.1ポイント増）となった。

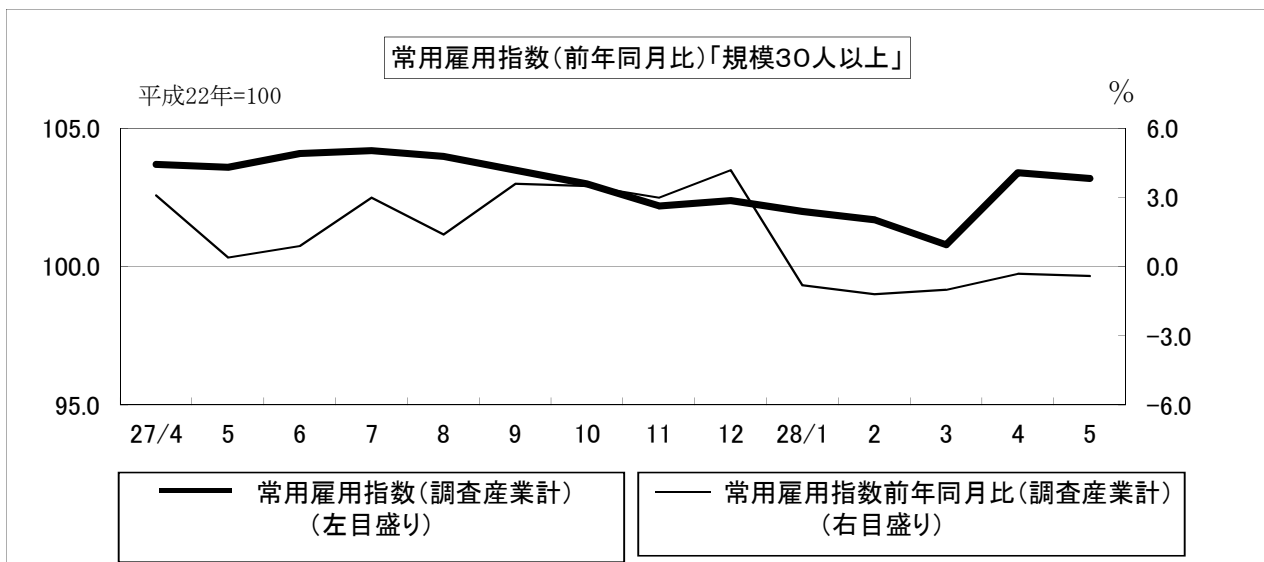


表 1 現金給与額 (平成28年5月分)  
(事業所規模5人以上)

区 分	現金給与総額			きまって支給する給与			Aのうち所定内給与			特別に支払われた給与	
	A+B	前月比	前年同月比	A	前月比	前年同月比		前月比	前年同月比	B	前年同月差
	円	%	%	円	%	%	円	%	%	円	円
調査産業計	242,266	1.5	-0.8	232,153	-2.2	-0.3	218,658	-1.5	-0.8	10,113	-1,254
建設業	255,460	-4.0	-5.3	254,076	-4.1	-5.4	236,984	-3.2	-5.9	1,384	243
製造業	222,817	-2.8	-0.6	219,415	-3.1	-0.4	200,961	-2.0	-1.5	3,402	-324
電気・ガス業等	443,214	-1.4	11.7	442,888	-1.4	11.7	398,835	-2.7	7.9	326	326
情報通信業	342,453	-1.6	7.7	341,221	2.1	7.3	315,410	2.8	9.2	1,232	1,126
運輸業, 郵便業	233,159	-7.6	-8.7	233,159	-7.6	-8.7	207,499	-5.3	-9.6	0	0
卸売業, 小売業	206,501	-0.8	3.0	203,013	-1.5	2.9	193,343	-0.6	2.5	3,488	-39
金融業, 保険業	536,251	78.5	-11.6	293,181	-2.5	-10.8	280,085	-2.6	-10.5	243,070	-34,814
学術研究等	238,018	-4.2	13.0	235,365	-5.4	11.6	220,994	-1.2	12.4	2,653	2,653
宿泊業・飲食業等	118,283	-1.4	-12.4	118,233	-0.7	-12.5	112,786	-1.8	-14.4	50	50
生活関連サービス等	147,791	-2.5	0.6	147,562	-2.1	0.4	139,425	-3.5	-1.7	229	208
教育, 学習支援業	326,483	1.2	-5.2	326,483	1.2	-5.3	317,739	1.4	-5.3	0	0
医療, 福祉	244,989	-0.8	2.3	244,989	-0.9	3.1	234,128	-1.4	3.3	0	-2,043
複合サービス事業	292,466	7.5	7.5	267,306	0.5	5.0	256,028	-0.1	5.0	25,160	7,870
その他のサービス業	190,832	-1.5	5.0	190,809	-1.5	5.1	181,111	1.9	3.8	23	15
(うち事業所規模30人以上)											
調査産業計	273,525	4.3	-0.2	255,729	-2.0	0.6	238,209	-1.7	0.3	17,796	-1,947
建設業	284,847	-3.2	3.2	283,797	-3.5	2.7	275,592	-3.8	3.0	1,050	1,050
製造業	232,932	-2.5	-0.6	228,617	-3.2	-0.5	207,166	-1.7	-1.5	4,315	-372
電気・ガス業等	431,324	-2.8	0.5	431,324	-2.8	0.4	380,697	-3.7	-3.5	0	0
情報通信業	442,271	-11.7	0.1	442,271	0.2	0.1	377,145	0.3	0.3	0	0
運輸業, 郵便業	259,591	-5.4	-5.3	259,591	-5.4	-5.2	229,531	-4.7	-3.9	0	0
卸売業, 小売業	194,571	-1.2	2.0	192,356	-2.2	1.3	182,690	-2.4	1.0	2,215	1,205
金融業, 保険業	859,669	163.4	-7.7	325,809	-0.1	-0.2	303,655	-0.5	-0.3	533,860	-71,034
学術研究等	347,552	0.6	2.8	337,596	-2.2	-0.1	311,796	-0.5	-0.3	9,956	9,956
宿泊業・飲食業等	145,101	-0.9	1.9	145,101	-0.9	1.9	139,418	-1.2	2.7	0	0
生活関連サービス等	152,707	-4.7	0.1	152,707	-4.8	0.0	144,142	-6.4	-0.2	0	-57
教育, 学習支援業	355,636	0.9	-1.1	355,636	0.8	-1.1	343,955	1.1	-1.0	0	0
医療, 福祉	289,902	-0.6	2.9	289,902	-0.6	2.9	273,454	-1.4	2.6	0	0
複合サービス事業	267,456	-4.1	-0.2	267,409	-2.9	1.0	255,419	-3.6	0.4	47	-3,763
その他のサービス業	168,291	-3.9	4.2	168,244	-4.0	4.1	156,505	-0.7	4.2	47	31

表 2 労働時間 (平成28年5月分)  
(事業所規模5人以上)

区 分	出 勤			総実労働時間			所定内労働時間			所定外労働時間		
	日 数	前月比	前年同月比	A+B	前月比	前年同月比	A	前月比	前年同月比	B	前月比	前年同月比
	日	%	%	時間	%	%	時間	%	%	時間	%	%
調査産業計	18.8	-1.5	0.0	144.6	-8.3	-0.7	136.2	-8.2	-0.9	8.4	-10.6	3.8
建設業	19.3	-3.2	-0.4	154.0	-14.5	-3.3	144.8	-14.0	-1.7	9.2	-21.4	-22.7
製造業	18.4	-2.8	-0.2	150.9	-12.8	-0.4	138.2	-13.3	-2.1	12.7	-6.7	22.0
電気・ガス業等	17.7	-1.3	0.9	142.9	-6.7	6.9	131.0	-7.8	3.9	11.9	9.2	56.5
情報通信業	19.8	-1.8	1.6	163.7	-8.0	10.0	150.7	-8.4	7.8	13.0	-2.3	42.7
運輸業, 郵便業	20.7	-0.9	-0.9	161.4	-5.3	-8.9	149.2	-2.6	-5.6	12.2	-29.2	-36.2
卸売業, 小売業	19.4	-1.4	-0.8	143.3	-7.7	-3.6	136.9	-7.3	-4.1	6.4	-16.9	6.6
金融業, 保険業	17.5	-2.2	0.2	139.7	-10.7	-0.7	132.1	-10.6	-0.4	7.6	-12.6	-5.0
学術研究等	16.9	-2.2	-1.1	132.5	-15.1	-2.7	124.6	-10.6	-4.3	7.9	-52.4	29.4
宿泊業・飲食業等	17.1	0.1	0.6	109.9	-0.5	-0.6	103.7	-2.1	-4.0	6.2	34.8	129.6
生活関連サービス等	19.1	-0.7	-0.5	130.6	-5.2	0.2	123.5	-7.0	-1.3	7.1	44.9	39.2
教育, 学習支援業	18.4	-0.4	0.6	155.0	-1.9	3.5	139.7	-2.3	3.8	15.3	2.7	1.3
医療, 福祉	18.7	-0.8	0.6	139.4	-7.2	1.9	135.8	-7.4	2.0	3.6	9.1	0.0
複合サービス事業	18.6	-1.3	0.6	146.0	-5.5	2.0	139.8	-6.1	2.4	6.2	10.7	-6.1
その他のサービス業	18.4	-1.6	0.3	139.6	-8.1	-0.6	131.7	-6.8	-2.1	7.9	-24.7	31.6
(うち事業所規模30人以上)												
調査産業計	18.8	-1.6	0.1	147.8	-7.6	0.8	138.0	-7.9	0.3	9.8	-1.9	8.9
建設業	20.0	-3.0	1.9	154.6	-11.3	11.4	148.9	-12.4	10.5	5.7	26.6	42.4
製造業	18.3	-2.8	-0.1	152.7	-12.6	0.2	138.4	-13.3	-1.4	14.3	-5.9	18.1
電気・ガス業等	17.4	-1.5	0.9	141.7	-8.4	7.4	129.2	-8.7	5.6	12.5	-6.0	32.9
情報通信業	21.4	0.1	-0.2	186.9	0.8	-0.7	166.3	0.8	-0.6	20.6	1.5	-0.9
運輸業, 郵便業	21.4	-0.6	-0.7	162.8	-3.6	-5.5	152.0	-3.0	-5.0	10.8	-10.8	-12.3
卸売業, 小売業	19.4	-0.8	-0.1	140.1	-4.6	-0.8	133.3	-4.7	-1.0	6.8	-2.9	1.5
金融業, 保険業	18.0	-1.7	0.8	148.8	-8.4	3.0	138.2	-8.6	3.6	10.6	-6.2	-3.6
学術研究等	17.5	-1.6	-0.1	149.8	-10.0	2.3	137.4	-7.6	1.7	12.4	-30.4	9.7
宿泊業・飲食業等	18.0	-1.0	-1.0	124.7	-1.9	-2.2	118.3	-2.3	-3.2	6.4	5.0	20.8
生活関連サービス等	17.8	-1.9	-0.7	123.6	-9.4	-2.4	116.4	-11.0	-3.0	7.2	28.6	7.5
教育, 学習支援業	18.5	-0.4	0.5	155.7	-2.2	1.8	139.8	-2.4	2.3	15.9	-0.6	-1.9
医療, 福祉	18.4	-1.6	0.3	144.0	-6.9	2.7	139.0	-7.6	2.4	5.0	19.0	11.1
複合サービス事業	17.9	-2.5	0.2	141.3	-11.4	1.6	134.4	-12.1	0.6	6.9	1.5	25.5
その他のサービス業	18.8	-1.0	1.1	141.0	-5.0	5.1	131.0	-5.5	4.5	10.0	2.2	13.6

表 3 労働者数（平成28年5月分）

（事業所規模5人以上）

区 分	常 用			パートタイム			入職率			離職率		
	労働者数	前月比	前年同月比	労働者比率	前月差	前年同月差	%	ポイント	ポイント	%	ポイント	ポイント
調 査 産 業 計	182,827	0.1	0.3	21.3	0.3	-0.1	1.55	-3.97	-0.29	1.45	-2.39	-0.31
建 設 業	11,431	0.0	-2.3	4.3	-0.3	0.4	0.94	-0.70	-0.27	0.96	0.96	-1.62
製 造 業	28,893	-0.1	-1.6	13.2	0.0	0.7	1.29	-2.60	0.33	1.40	-0.20	-0.45
電 気・ガ ス 業 等	1,238	0.5	0.3	3.8	0.6	1.3	0.65	-4.60	0.00	0.08	-4.19	-0.57
情 報 通 信 業	3,966	4.6	15.5	1.1	-0.1	-1.6	4.77	2.03	2.55	0.21	-2.51	-0.59
運 輸 業， 郵 便 業	13,511	2.1	4.7	9.5	1.0	-0.5	2.43	1.13	0.73	0.27	-1.37	0.02
卸 売 業， 小 売 業	32,830	0.5	-0.5	28.9	-0.4	-4.1	1.45	-3.64	-1.14	1.04	-3.16	-1.05
金 融 業， 保 険 業	6,199	-0.3	0.3	13.4	-0.5	4.4	0.26	-10.03	-0.74	0.58	-3.42	0.42
学 術 研 究 等	4,262	0.7	-4.7	28.4	-0.2	1.5	1.16	-3.29	-7.03	0.47	-3.75	-3.13
宿 泊 業・飲 食 業 等	8,803	2.2	-7.4	69.5	-1.1	12.8	5.40	0.64	2.66	3.09	-2.00	-0.66
生 活 関 連 サ ー ビ ス 等	5,301	-0.2	11.1	50.6	0.2	-6.0	2.71	-3.68	1.35	2.90	1.91	1.02
教 育， 学 習 支 援 業	12,608	0.0	-2.2	15.3	0.3	1.6	0.34	-11.81	-0.24	0.35	-12.15	0.08
医 療， 福 祉	39,714	-1.2	5.2	21.6	0.9	-2.7	0.95	-7.55	-0.20	2.07	-2.15	0.58
複 合 サ ー ビ ス 事 業	2,703	-0.6	5.3	9.2	0.2	1.2	3.75	-3.43	-0.53	4.38	1.58	-3.57
そ の 他 の サ ー ビ ス 業	9,785	-1.5	-9.5	19.1	1.5	3.8	1.44	0.25	-2.53	2.85	-2.25	1.21

（うち事業所規模30人以上）

調 査 産 業 計	92,359	-0.2	-0.4	19.1	0.5	0.1	1.25	-5.33	-0.13	1.45	-2.57	-0.02
建 設 業	2,559	0.5	-0.4	2.6	0.0	0.0	0.51	-1.09	-1.38	0.00	0.00	-2.55
製 造 業	22,555	0.0	-0.7	9.6	0.1	-0.4	1.28	-2.50	0.44	1.33	0.02	-0.05
電 気・ガ ス 業 等	957	0.8	1.0	4.9	0.8	1.6	0.84	-5.16	0.00	0.11	-4.07	-0.73
情 報 通 信 業	833	1.4	-0.2	1.2	0.0	-0.1	2.44	1.10	-0.14	0.97	-0.37	0.97
運 輸 業， 郵 便 業	7,840	2.0	2.9	8.9	0.2	0.6	2.51	0.25	0.47	0.47	-0.70	0.04
卸 売 業， 小 売 業	11,047	0.1	-3.5	40.0	1.6	1.0	2.07	-5.64	-0.24	1.89	-2.64	0.37
金 融 業， 保 険 業	2,832	0.4	-0.7	14.1	0.0	-1.3	0.57	-6.72	-1.61	0.21	-3.64	-0.15
学 術 研 究 等	1,122	-1.8	0.0	4.0	0.1	0.4	0.00	-11.48	-1.36	1.75	-8.85	1.75
宿 泊 業・飲 食 業 等	3,395	0.0	2.0	59.1	-2.1	-4.4	1.30	-3.24	-0.44	1.27	-1.87	-2.24
生 活 関 連 サ ー ビ ス 等	1,923	-1.1	10.6	49.9	0.1	0.6	1.60	-11.32	-0.43	2.62	-0.21	1.23
教 育， 学 習 支 援 業	7,988	0.2	-2.7	17.8	0.3	2.3	0.54	-10.93	0.19	0.33	-10.65	0.17
医 療， 福 祉	22,974	-1.0	0.8	16.6	0.4	0.4	0.74	-8.78	-0.51	1.82	-4.16	0.42
複 合 サ ー ビ ス 事 業	1,149	-5.8	2.9	12.2	1.0	1.1	3.93	-8.66	0.67	9.75	9.29	-0.04
そ の 他 の サ ー ビ ス 業	4,835	-1.0	-5.1	28.9	2.6	-2.3	1.11	-1.16	-0.28	2.07	-0.40	-1.09

（注） 1）パートタイム労働者比率は、常用労働者に占めるパートタイム労働者の割合。

2）入職（離職）率は、前月末労働者に対する入職（離職）の割合。

表 4 事業所規模別の賃金、労働時間及び労働者数  
（調査産業計）（平成28年5月分）

規 模	現金給与 総 額	きまって 支給する 給 与	所 定 内 給 与	特 別 に 支払われ た 給 与	総 実 労 働 時 間 数	所 定 内 労 働 時 間 数	所 定 外 労 働 時 間 数	前 調 査 期 間 末	増 加	減 少	本 調 査 期 間 末
	円	円	円	円	時間	時間	時間	人	人	人	人
5～29人											
計	210,258	208,013	198,640	2,245	141.2	134.3	6.9	90,113	1,669	1,314	90,468
男	258,867	254,655		4,212	156.3	145.9	10.4	44,020	948	614	44,354
女	163,671	163,310		361	126.9	123.3	3.6	46,093	721	700	46,114
30～99人											
計	267,428	235,515	223,448	31,913	147.8	139.0	8.8	50,557	660	776	50,441
男	312,747	275,171		37,576	156.2	146.0	10.2	28,490	242	494	28,238
女	209,356	184,700		24,656	137.1	130.1	7.0	22,067	418	282	22,203
100人以上											
計	280,865	280,062	255,978	803	147.6	136.7	10.9	41,983	500	565	41,918
男	337,710	336,259		1,451	157.0	141.6	15.4	19,290	232	224	19,298
女	232,457	232,206		251	139.6	132.5	7.1	22,693	268	341	22,620



# 第1-1表 名目賃金指数（現金給与総額）

（平成28年5月分）

（事業所規模5人以上）

（平成22年=100）

区分	調査産業計		建設業		製造業		電気・ガス業等		情報通信業		運輸業, 郵便業		卸売業, 小売業		金融業, 保険業	
	前年比		前年比		前年比		前年比		前年比		前年比		前年比		前年比	
平成23年	101.4	1.4	106.4	6.4	98.1	-1.9	89.9	-10.1	108.3	8.3	105.2	5.2	98.3	-1.7	102.8	2.8
24	99.1	-2.3	107.8	1.3	89.8	-8.5	94.4	5.0	102.3	-5.5	106.9	1.6	98.7	0.4	103.7	0.9
25	98.2	-0.9	112.9	4.7	91.9	2.3	97.8	3.6	111.5	9.0	111.2	4.0	92.9	-5.9	97.2	-6.3
26	104.4	6.3	117.2	3.8	102.1	11.1	93.5	-4.4	126.2	13.2	112.4	1.1	102.2	10.0	109.2	12.3
27	107.9	3.4	120.3	2.6	104.1	2.0	92.4	-1.2	106.6	-15.5	103.3	-8.1	112.3	9.9	118.9	8.9
27年4月	91.6	2.5	111.0	5.2	89.1	-1.1	72.6	-2.2	91.2	-15.0	92.6	-4.7	95.9	6.4	91.1	-1.0
5	93.3	7.5	106.0	8.4	88.0	3.9	69.2	-6.9	88.7	-11.8	88.9	-1.8	93.7	2.5	164.4	86.8
6	147.3	2.4	112.6	-16.6	127.9	0.2	184.6	-5.7	195.4	-13.2	147.8	-17.1	112.3	6.1	173.1	-1.9
7	121.9	3.0	131.9	2.5	132.6	0.4	74.2	6.6	119.2	-19.6	111.0	0.9	166.1	15.1	100.8	-19.1
8	97.0	4.0	118.3	6.1	95.6	-3.0	71.6	2.0	76.7	-15.8	87.8	-5.5	108.3	5.9	94.3	5.4
9	90.1	0.9	105.7	-4.0	89.5	4.6	75.4	8.8	64.7	-31.8	87.9	-7.7	95.7	9.2	96.1	10.6
10	93.2	4.6	109.8	2.6	86.3	0.5	75.1	4.7	95.0	0.8	86.7	-12.1	106.3	20.2	89.6	2.3
11	94.0	4.3	115.9	3.8	88.0	0.0	73.6	0.4	69.9	-25.9	86.7	-10.4	101.8	8.1	109.6	25.8
12	193.8	3.0	186.8	-1.9	186.3	7.9	203.1	0.8	201.3	-21.5	176.3	-14.4	188.4	19.2	238.3	24.0
28年1月	91.8	1.1	104.8	-11.0	90.5	4.9	80.6	10.6	96.3	3.8	87.0	-4.2	94.6	1.1	78.7	-11.9
2	89.8	-1.2	107.3	-4.5	87.4	-3.2	77.2	10.9	89.8	-1.3	83.9	-7.7	95.4	3.1	79.9	-8.4
3	92.4	1.2	112.2	-2.4	87.5	-2.2	79.7	18.4	90.3	-3.6	88.3	-4.1	93.1	0.2	97.8	4.8
4	91.2	-0.4	104.6	-5.8	90.0	1.0	78.4	8.0	97.1	6.5	87.9	-5.1	97.3	1.5	81.4	-10.6
5	92.6	-0.8	100.4	-5.3	87.5	-0.6	77.3	11.7	95.5	7.7	81.2	-8.7	96.5	3.0	145.3	-11.6

区分	学術研究等		宿泊業・飲食業等		生活関連サービス等		教育, 学習支援業		医療, 福祉		複合サービス事業		その他のサービス業	
	前年比		前年比		前年比		前年比		前年比		前年比		前年比	
平成23年	99.9	-0.1	95.1	-4.9	101.6	1.6	92.1	-7.9	105.9	5.9	105.4	5.4	104.4	4.4
24	102.9	3.0	100.2	5.4	107.3	5.6	88.9	-3.5	99.6	-5.9	103.6	-1.7	97.0	-7.1
25	98.9	-3.9	97.9	-2.3	117.9	9.9	87.4	-1.7	96.8	-2.8	106.6	2.9	91.6	-5.6
26	101.5	2.6	121.0	23.6	113.0	-4.2	91.1	4.2	97.6	0.8	102.2	-4.1	98.6	7.6
27	78.2	-23.0	112.9	-6.7	97.6	-13.6	100.8	10.6	103.1	5.6	108.9	6.6	103.6	5.1
27年4月	61.4	-28.7	115.9	5.1	94.5	-12.7	78.0	11.3	85.7	4.4	89.6	5.2	89.3	1.5
5	60.7	-32.0	112.6	3.0	93.2	-14.8	80.3	16.0	83.6	4.4	93.4	10.7	86.1	3.6
6	94.5	-38.6	181.6	14.2	102.2	-7.1	205.7	17.4	148.4	9.7	157.3	17.0	127.3	3.8
7	93.0	-16.4	99.1	-13.7	104.6	-2.5	79.1	6.3	116.1	4.7	92.3	-11.6	116.5	2.6
8	67.6	-21.8	99.6	-5.8	93.8	-19.0	76.9	7.6	89.9	11.3	108.4	-2.7	111.0	12.1
9	67.1	-15.4	94.7	-17.3	91.6	-26.5	77.8	4.1	84.6	2.8	89.3	7.1	97.3	8.4
10	99.3	18.4	97.6	-11.5	87.7	-18.9	78.6	4.7	85.2	4.9	92.4	8.5	98.5	10.2
11	77.6	-8.8	97.8	-14.7	91.5	-14.1	79.1	12.2	89.2	9.2	100.5	20.1	98.7	11.9
12	125.5	-31.0	126.3	-31.6	119.9	2.3	225.3	8.1	198.2	4.2	189.3	21.0	151.0	-3.3
28年1月	68.7	-5.0	96.5	-13.9	92.9	-10.5	75.4	0.9	86.3	2.6	106.1	-2.5	110.6	27.4
2	70.8	18.0	92.8	-13.4	93.6	0.8	77.3	-2.5	86.2	0.2	93.8	4.0	92.6	3.6
3	73.2	22.2	99.8	-9.9	96.2	1.1	80.2	6.6	87.4	1.4	101.6	6.2	95.5	4.4
4	71.6	16.6	100.0	-13.7	96.2	1.8	75.2	-3.6	86.2	0.6	93.4	4.2	91.8	2.8
5	68.6	13.0	98.6	-12.4	93.8	0.6	76.1	-5.2	85.5	2.3	100.4	7.5	90.4	5.0

# 第1-1表 名目賃金指数（現金給与総額）

（平成28年5月分）

（事業所規模30人以上）

（平成22年=100）

区分	調査産業計		建設業		製造業		電気・ガス業等		情報通信業		運輸業、郵便業		卸売業、小売業		金融業、保険業	
	前年比		前年比		前年比		前年比		前年比		前年比		前年比		前年比	
平成23年	101.2	1.2	108.9	8.9	97.2	-2.8	99.3	-0.7	101.1	1.1	104.0	4.0	97.4	-2.6	94.0	-6.0
24	100.4	-0.8	102.9	-5.5	89.2	-8.2	104.5	5.2	111.3	10.1	110.6	6.3	109.8	12.7	104.1	10.7
25	101.5	1.1	118.0	14.7	90.3	1.2	104.1	-0.4	119.3	7.2	110.6	0.0	114.5	4.3	113.6	9.1
26	104.3	2.8	117.1	-0.8	97.5	8.0	103.1	-1.0	129.4	8.5	105.8	-4.3	115.4	0.8	119.6	5.3
27	106.8	2.4	99.0	-15.5	101.0	3.6	103.3	0.2	128.4	-0.8	101.1	-4.4	108.4	-6.1	141.3	18.1
27年4月	90.4	3.4	100.0	11.0	86.0	1.2	84.0	6.3	100.4	4.5	90.9	0.8	99.9	0.2	105.7	8.3
5	94.2	11.5	85.4	-3.7	85.5	7.3	79.4	0.4	99.0	7.4	85.7	1.7	97.9	-5.5	297.5	202.3
6	157.9	0.0	87.9	-57.4	129.8	-0.4	208.5	0.0	232.4	112.4	150.4	-11.4	137.9	-0.6	206.9	-0.5
7	113.1	-2.2	112.2	-14.0	127.7	1.1	81.9	4.2	136.6	-51.2	101.9	-3.5	117.8	-19.5	122.9	-0.1
8	93.3	4.8	104.0	16.1	91.8	3.5	78.0	-3.6	108.6	13.7	86.5	-0.3	102.9	-7.5	109.5	-2.6
9	88.6	2.5	88.9	4.2	86.2	6.9	83.5	5.2	83.1	-17.1	85.2	-4.4	98.4	2.5	103.7	6.7
10	89.7	3.8	90.5	2.8	82.4	1.4	81.8	-0.7	93.3	-3.6	85.3	-10.1	95.2	-0.5	100.6	3.2
11	91.0	3.3	107.0	20.0	82.3	-1.6	80.9	-5.0	97.2	-1.0	85.7	-8.9	98.2	-8.2	150.9	52.6
12	198.1	-0.3	133.0	-48.7	186.6	9.6	216.8	-5.1	294.9	0.7	182.8	-5.7	164.3	-12.1	191.5	-10.1
28年1月	91.1	4.1	98.8	-0.8	88.5	8.7	82.5	-2.4	98.6	-0.8	89.5	1.2	99.9	2.5	101.9	1.8
2	89.4	0.2	91.8	0.7	84.8	-2.5	78.7	-1.3	96.9	-0.7	84.7	-0.1	99.4	4.7	103.7	2.1
3	91.3	2.9	90.7	2.5	85.0	-0.4	82.7	3.0	96.9	-1.2	85.5	0.4	98.3	2.5	111.0	6.3
4	90.1	-0.3	91.0	-9.0	87.2	1.4	82.1	-2.3	112.2	11.8	85.8	-5.6	101.1	1.2	104.2	-1.4
5	94.0	-0.2	88.1	3.2	85.0	-0.6	79.8	0.5	99.1	0.1	81.2	-5.3	99.9	2.0	274.5	-7.7

区分	学術研究等		宿泊業・飲食業等		生活関連サービス等		教育、学習支援業		医療、福祉		複合サービス事業		その他のサービス業	
	前年比		前年比		前年比		前年比		前年比		前年比		前年比	
平成23年	98.7	-1.3	96.1	-3.9	98.9	-1.1	100.8	0.8	104.8	4.8	110.0	10.0	93.6	-6.4
24	97.4	-1.3	94.9	-1.2	117.4	18.7	99.6	-1.2	101.5	-3.1	99.9	-9.2	91.0	-2.8
25	99.1	1.7	96.0	1.2	123.9	5.5	97.5	-2.1	100.2	-1.3	95.6	-4.3	92.7	1.9
26	105.9	6.9	99.0	3.1	112.2	-9.4	101.5	4.1	101.8	1.6	96.1	0.5	96.9	4.5
27	104.5	-1.3	103.7	4.7	106.2	-5.3	106.3	4.7	106.7	4.8	102.3	6.5	102.0	5.3
27年4月	81.9	-1.8	95.6	-1.9	104.1	-8.5	81.4	1.2	89.6	8.2	83.4	4.6	91.2	1.4
5	81.5	0.4	96.9	4.3	95.9	-7.7	83.7	6.6	85.1	4.4	81.6	3.6	86.7	5.5
6	163.2	6.5	129.5	24.8	117.0	14.0	218.2	5.7	157.3	0.8	162.2	23.1	134.6	6.9
7	86.9	-41.3	107.1	-5.1	116.6	7.2	83.8	5.7	118.6	6.1	85.1	-13.9	98.0	11.1
8	78.8	-0.9	102.2	6.2	96.2	-7.4	81.4	3.4	92.0	11.4	96.7	0.9	98.2	-5.8
9	81.8	2.3	97.6	1.1	101.2	-30.0	81.8	4.5	86.8	2.0	83.6	9.6	94.3	6.6
10	176.1	120.1	97.3	5.0	96.9	-4.9	83.3	4.5	87.9	5.1	86.1	7.5	92.7	4.3
11	80.6	-1.6	98.2	-3.4	108.4	3.1	84.2	7.1	87.6	4.4	88.9	12.8	100.3	13.2
12	177.3	-27.9	143.0	19.5	149.0	30.0	234.7	3.7	212.4	5.4	193.3	18.7	151.6	6.8
28年1月	80.1	-1.5	97.9	5.4	96.4	-1.4	82.5	3.0	88.3	3.3	102.8	7.3	89.8	2.3
2	84.0	2.4	94.8	5.1	93.3	-2.4	84.9	1.6	88.2	-0.6	84.4	3.8	92.7	-0.2
3	83.4	0.8	100.2	7.3	98.2	2.4	88.3	10.8	90.9	2.5	97.3	9.2	97.3	1.2
4	83.3	1.7	99.6	4.2	100.7	-3.3	82.1	0.9	88.1	-1.7	84.9	1.8	94.0	3.1
5	83.8	2.8	98.7	1.9	96.0	0.1	82.8	-1.1	87.6	2.9	81.4	-0.2	90.3	4.2

# 第1-2表 名目賃金指数（きまって支給する給与）

（平成28年5月分）

（事業所規模5人以上）

（平成22年=100）

区分	調査産業計		建設業		製造業		電気・ガス業等		情報通信業		運輸業、郵便業		卸売業、小売業		金融業、保険業	
	前年比		前年比		前年比		前年比		前年比		前年比		前年比		前年比	
平成23年	100.9	0.9	105.3	5.3	97.2	-2.8	90.9	-9.1	104.8	4.8	106.4	6.4	96.3	-3.7	101.3	1.3
24	99.3	-1.6	104.1	-1.1	92.7	-4.6	95.1	4.6	95.0	-9.4	107.7	1.2	97.4	1.1	102.7	1.4
25	98.3	-1.0	103.6	-0.5	94.5	1.9	99.5	4.6	102.0	7.4	112.2	4.2	91.7	-5.9	98.5	-4.1
26	102.8	4.6	108.0	4.2	101.8	7.7	96.7	-2.8	115.7	13.4	111.0	-1.1	100.7	9.8	108.4	10.1
27	105.9	3.0	113.9	5.5	103.2	1.4	95.3	-1.4	97.3	-15.9	103.3	-6.9	109.8	9.0	113.9	5.1
27年4月	106.5	2.9	116.4	10.2	104.9	1.6	96.7	-2.1	108.0	-14.9	107.8	-4.7	108.0	7.0	113.9	-0.6
5	104.3	3.5	111.7	8.0	102.2	2.3	92.1	-6.9	104.9	-12.0	103.5	-1.5	105.1	4.1	111.3	2.4
6	106.1	4.0	114.0	10.0	104.0	2.3	93.0	-7.4	107.2	-12.7	103.3	-6.9	106.5	7.8	114.6	8.4
7	107.5	2.8	109.7	-1.6	104.2	2.0	98.1	5.9	86.3	-22.3	102.0	-9.3	119.7	13.2	120.2	1.0
8	105.9	3.4	109.2	0.5	103.1	2.5	95.4	2.1	84.0	-22.2	100.3	-6.9	113.4	9.8	117.9	7.3
9	105.0	1.7	111.9	2.8	105.5	4.4	94.7	2.8	76.6	-30.6	100.6	-9.1	109.1	9.4	112.0	4.0
10	107.2	2.9	116.1	4.2	101.6	0.1	99.7	4.4	108.5	-2.4	100.9	-12.1	116.2	16.4	112.0	2.7
11	106.5	2.6	116.4	4.9	102.0	-1.5	98.0	0.5	82.8	-25.9	100.9	-10.4	114.5	12.4	113.5	4.2
12	107.1	1.6	115.6	4.6	104.4	0.2	97.6	1.9	84.9	-24.4	105.8	-8.0	111.5	8.9	120.7	10.3
28年1月	103.7	-0.5	107.0	-5.6	99.1	0.0	106.6	10.6	113.9	5.8	101.3	-4.2	107.0	2.7	98.4	-11.9
2	104.6	-1.2	113.2	-3.5	101.6	-2.1	102.0	10.9	103.9	-3.5	97.7	-7.7	107.9	2.3	99.8	-8.4
3	105.0	0.2	107.7	-6.4	102.9	-0.9	101.6	13.6	106.5	-2.7	100.5	-2.1	105.2	1.3	108.8	-1.3
4	106.3	-0.2	110.2	-5.3	105.1	0.2	104.4	8.0	110.3	2.1	102.3	-5.1	109.8	1.7	101.8	-10.6
5	104.0	-0.3	105.7	-5.4	101.8	-0.4	102.9	11.7	112.6	7.3	94.5	-8.7	108.2	2.9	99.3	-10.8

区分	学術研究等		宿泊業・飲食業等		生活関連サービス等		教育、学習支援業		医療、福祉		複合サービス事業		その他のサービス業	
	前年比		前年比		前年比		前年比		前年比		前年比		前年比	
平成23年	96.1	-3.9	99.5	-0.5	101.7	1.7	92.9	-7.1	106.5	6.5	105.0	5.0	100.3	0.3
24	102.3	6.5	104.8	5.3	109.0	7.2	90.2	-2.9	100.5	-5.6	101.9	-3.0	95.8	-4.5
25	103.0	0.7	102.2	-2.5	112.7	3.4	88.7	-1.7	98.4	-2.1	105.2	3.2	91.7	-4.3
26	99.4	-3.5	118.5	15.9	112.4	-0.3	90.7	2.3	98.0	-0.4	99.4	-5.5	96.7	5.5
27	77.7	-21.8	113.3	-4.4	95.0	-15.5	99.8	10.0	102.4	4.5	104.7	5.3	103.6	7.1
27年4月	74.3	-27.8	125.4	5.1	96.0	-14.4	99.7	11.3	100.7	2.1	104.2	5.1	100.0	1.4
5	73.5	-25.0	121.9	3.0	96.6	-14.8	102.7	16.0	99.7	3.4	102.1	4.2	96.5	4.0
6	72.9	-26.4	124.5	5.4	96.4	-15.4	102.9	15.1	102.7	3.6	103.5	7.4	99.4	4.4
7	75.7	-23.5	102.3	-7.8	92.2	-15.5	101.1	8.9	104.2	5.3	105.5	6.9	105.2	8.3
8	77.4	-18.2	107.0	-6.1	92.0	-15.5	98.3	7.5	104.2	7.6	105.7	5.8	108.5	10.7
9	80.3	-16.2	102.5	-16.0	93.0	-19.7	99.5	4.1	101.7	4.5	103.7	6.5	109.1	9.8
10	82.3	-18.9	105.4	-11.7	90.9	-19.0	100.6	4.6	102.4	4.9	107.2	7.7	110.4	10.3
11	81.4	-16.5	105.8	-13.0	91.4	-17.3	101.2	12.2	103.0	5.2	108.0	10.7	107.3	8.5
12	82.4	-19.2	108.3	-15.4	91.9	-9.6	99.2	4.9	103.3	3.4	106.3	7.0	109.4	10.2
28年1月	83.1	-4.9	104.0	-14.3	96.3	-8.9	96.5	0.9	103.7	3.4	106.4	2.3	98.5	2.2
2	84.2	16.1	99.8	-13.9	97.0	0.7	98.9	-2.5	103.3	0.2	107.0	3.2	103.9	3.9
3	85.9	18.5	104.4	-12.5	98.7	1.1	101.1	6.2	102.0	-1.3	111.4	8.4	105.8	4.2
4	86.7	16.7	107.4	-14.4	99.1	3.2	96.1	-3.6	103.7	3.0	106.7	2.4	102.9	2.9
5	82.0	11.6	106.7	-12.5	97.0	0.4	97.3	-5.3	102.8	3.1	107.2	5.0	101.4	5.1

# 第1-2表 名目賃金指数（きまって支給する給与）

（平成28年5月分）

（事業所規模30人以上）

（平成22年=100）

区分	調査産業計		建設業		製造業		電気・ガス業等		情報通信業		運輸業、郵便業		卸売業、小売業		金融業、保険業	
	前年比		前年比		前年比		前年比		前年比		前年比		前年比		前年比	
平成23年	100.6	0.6	104.1	4.1	96.1	-3.9	100.4	0.4	97.2	-2.8	105.7	5.7	97.9	-2.1	92.9	-7.1
24	100.8	0.2	102.3	-1.7	92.2	-4.1	105.2	4.8	106.4	9.5	111.7	5.7	110.9	13.3	102.1	9.9
25	100.9	0.1	103.2	0.9	93.6	1.5	105.6	0.4	112.7	5.9	111.2	-0.4	110.8	-0.1	109.2	7.0
26	102.3	1.4	101.0	-2.1	97.7	4.4	106.8	1.1	121.3	7.6	106.4	-4.3	111.1	0.3	116.0	6.2
27	105.7	3.3	101.0	0.0	100.8	3.2	107.0	0.2	119.0	-1.9	102.8	-3.4	112.8	1.5	125.6	8.3
27年4月	107.1	3.9	112.3	11.2	102.9	4.1	111.6	6.3	125.5	4.4	108.9	0.6	115.2	5.6	125.7	8.3
5	104.5	4.3	95.9	-3.7	100.7	5.3	105.6	0.5	123.8	7.5	102.6	1.6	112.7	0.5	124.1	6.0
6	105.9	3.5	98.6	-0.8	102.1	4.5	106.2	-0.5	121.4	0.7	101.1	-2.3	113.0	0.5	132.9	17.7
7	106.4	3.2	98.7	-4.0	101.5	4.1	107.9	3.3	113.2	-5.0	101.5	-5.8	113.2	-2.2	132.0	9.5
8	105.5	4.0	99.2	-1.3	100.6	4.7	103.6	-3.5	112.4	-5.9	100.6	-3.2	114.6	4.2	130.2	2.6
9	105.4	3.4	99.8	4.3	103.2	6.6	103.2	-2.3	104.0	-17.0	99.4	-6.8	113.7	3.2	123.4	9.7
10	105.1	1.8	101.2	2.5	98.6	1.0	108.6	-0.7	116.7	-3.6	102.2	-10.0	109.9	0.2	119.7	3.2
11	105.9	1.9	101.5	1.3	98.9	-1.3	107.5	-5.0	121.5	-1.2	102.7	-8.9	113.2	2.1	122.9	4.4
12	107.3	1.5	101.1	-5.2	101.5	-0.6	106.2	-4.1	120.5	-5.7	107.5	0.5	115.1	-1.2	132.6	12.9
28年1月	105.8	1.9	98.7	-2.8	97.7	0.7	108.6	-2.5	123.3	-0.8	107.2	1.3	114.4	1.7	121.2	1.8
2	106.3	0.3	102.6	0.2	100.1	-1.7	104.6	-1.3	121.2	-0.7	101.4	-0.2	114.0	4.2	123.1	1.9
3	107.2	2.0	101.8	2.5	101.7	0.8	103.6	-2.6	121.2	-1.1	99.1	-0.1	113.5	2.5	132.0	6.4
4	107.2	0.1	102.1	-9.1	103.5	0.6	109.1	-2.2	123.7	-1.4	102.8	-5.6	116.8	1.4	123.9	-1.4
5	105.1	0.6	98.5	2.7	100.2	-0.5	106.0	0.4	123.9	0.1	97.3	-5.2	114.2	1.3	123.8	-0.2

区分	学術研究等		宿泊業・飲食業等		生活関連サービス等		教育、学習支援業		医療、福祉		複合サービス事業		その他のサービス業	
	前年比		前年比		前年比		前年比		前年比		前年比		前年比	
平成23年	97.9	-2.1	97.3	-2.7	99.4	-0.6	99.8	-0.2	104.5	4.5	111.1	11.1	95.5	-4.5
24	93.8	-4.2	95.6	-1.7	116.4	17.1	99.3	-0.5	101.2	-3.2	96.1	-13.5	94.0	-1.6
25	96.3	2.7	96.6	1.0	114.8	-1.4	98.0	-1.3	99.6	-1.6	91.7	-4.6	96.0	2.1
26	99.6	3.4	98.0	1.4	106.2	-7.5	100.1	2.1	100.3	0.7	90.0	-1.9	100.5	4.7
27	99.8	0.2	102.2	4.3	97.2	-8.5	104.8	4.7	105.2	4.9	94.7	5.2	105.6	5.1
27年4月	101.5	-1.4	100.9	-1.8	100.3	-13.2	103.4	1.2	104.7	5.3	94.7	4.9	105.1	1.4
5	101.0	0.3	102.3	4.5	97.3	-7.7	106.4	6.7	102.5	4.4	91.8	2.7	99.9	5.7
6	98.8	-2.2	104.5	7.6	93.2	-10.5	106.8	5.3	104.4	2.9	92.8	3.5	105.0	6.1
7	96.9	-1.5	105.9	11.5	93.3	-11.6	106.5	5.8	106.8	5.7	94.2	4.8	104.8	3.6
8	97.6	-1.0	107.0	6.8	97.6	-7.3	103.4	3.5	105.9	6.4	95.7	7.6	103.4	2.3
9	98.4	-0.6	103.0	5.6	97.3	-16.6	104.0	4.6	104.6	4.5	95.3	9.5	108.7	6.5
10	101.0	1.9	102.8	5.1	98.3	-4.8	105.8	4.5	105.9	5.1	96.8	6.1	106.8	4.3
11	99.8	-0.3	103.6	2.0	100.1	-6.2	107.0	7.1	105.4	4.3	101.3	13.1	108.6	6.4
12	98.0	-3.9	105.8	0.8	97.9	9.6	105.1	2.8	106.0	2.1	97.1	5.7	109.0	6.9
28年1月	99.2	-1.6	103.3	5.4	97.7	-1.4	104.8	2.9	106.3	3.3	97.4	5.2	103.4	2.4
2	99.5	-2.1	100.1	5.1	94.7	-2.4	107.9	1.5	106.2	-0.3	96.2	3.8	106.8	-0.1
3	103.3	0.8	104.3	7.1	97.4	2.9	112.1	10.8	105.2	-1.5	101.3	10.2	109.0	0.8
4	103.2	1.7	105.1	4.2	102.2	1.9	104.4	1.0	106.1	1.3	95.5	0.8	108.3	3.0
5	100.9	-0.1	104.2	1.9	97.3	0.0	105.2	-1.1	105.5	2.9	92.7	1.0	104.0	4.1

# 第1-3表 名目賃金指数（所定内給与）

（平成28年5月分）

（事業所規模5人以上）

（平成22年=100）

区分	調査産業計		建設業		製造業		電気・ガス業等		情報通信業		運輸業、郵便業		卸売業、小売業		金融業、保険業	
	前年比		前年比		前年比		前年比		前年比		前年比		前年比		前年比	
平成23年	101.2	1.2	105.4	5.4	96.9	-3.1	90.1	-9.9	105.0	5.0	109.7	9.7	97.5	-2.5	101.9	1.9
24	99.8	-1.4	105.8	0.4	91.8	-5.3	94.8	5.2	96.0	-8.6	109.2	-0.5	98.3	0.8	103.6	1.7
25	98.0	-1.8	103.2	-2.5	92.4	0.7	97.7	3.1	101.6	5.8	112.1	2.7	91.7	-6.7	98.9	-4.5
26	102.4	4.5	107.2	3.9	99.0	7.1	95.9	-1.8	113.7	11.9	112.3	0.2	99.6	8.6	108.9	10.1
27	105.8	3.3	111.1	3.6	101.9	2.9	95.7	-0.2	96.3	-15.3	106.1	-5.5	108.8	9.2	114.1	4.8
27年4月	106.2	3.6	116.1	9.3	103.7	4.3	96.6	-0.8	106.5	-13.8	109.6	-4.4	105.9	8.3	113.7	0.5
5	104.7	4.2	111.1	5.0	101.6	4.6	92.2	-5.9	103.6	-11.0	109.0	0.9	104.5	5.8	111.8	4.4
6	106.2	4.2	113.4	8.6	103.1	3.5	93.1	-6.1	106.3	-11.0	104.0	-8.7	106.6	8.4	114.9	9.8
7	107.7	2.7	108.5	-2.0	103.1	2.4	99.2	8.2	85.4	-25.0	106.0	-5.7	119.2	12.8	119.8	-1.6
8	106.2	3.7	109.4	2.2	101.9	3.1	97.1	4.1	83.5	-22.3	104.8	-3.5	112.7	9.1	117.7	4.6
9	105.2	1.4	108.6	0.7	104.6	4.5	96.6	4.8	76.6	-29.0	104.6	-6.4	108.3	8.5	112.4	3.6
10	106.8	2.3	110.8	0.3	100.1	-0.2	100.0	4.8	109.3	1.3	102.9	-11.1	114.9	15.2	112.3	0.6
11	106.2	2.5	111.6	2.4	100.3	-0.9	96.5	1.4	83.0	-23.9	103.9	-9.7	113.5	11.5	113.5	2.3
12	106.5	1.6	111.6	2.7	101.7	1.5	97.6	1.9	84.3	-24.3	108.2	-6.5	110.4	9.2	121.1	8.6
28年1月	103.6	-0.4	105.4	-2.3	97.5	-1.0	106.0	10.2	112.4	8.5	103.2	-6.2	106.7	3.0	99.4	-11.5
2	104.1	-1.1	110.6	-1.1	99.9	-2.3	101.5	10.0	103.0	-2.0	98.3	-6.9	107.3	2.4	100.0	-8.8
3	104.5	-0.1	103.8	-8.1	101.0	-1.4	102.7	12.9	106.7	-1.1	101.0	-3.1	103.8	2.2	108.9	-1.4
4	105.5	-0.7	107.9	-7.1	102.1	-1.5	102.3	5.9	110.0	3.3	104.0	-5.1	107.7	1.7	102.8	-9.6
5	103.9	-0.8	104.5	-5.9	100.1	-1.5	99.5	7.9	113.1	9.2	98.5	-9.6	107.1	2.5	100.1	-10.5

区分	学術研究等		宿泊業・飲食業等		生活関連サービス等		教育、学習支援業		医療、福祉		複合サービス事業		その他のサービス業	
	前年比		前年比		前年比		前年比		前年比		前年比		前年比	
平成23年	95.8	-4.2	101.0	1.0	100.8	0.8	93.1	-6.9	106.6	6.6	104.1	4.1	100.6	0.6
24	100.1	4.5	105.4	4.4	110.5	9.6	89.9	-3.4	102.2	-4.1	100.9	-3.1	97.1	-3.5
25	101.6	1.5	103.2	-2.1	111.8	1.2	88.5	-1.6	99.7	-2.4	104.9	4.0	91.6	-5.7
26	97.4	-4.1	122.1	18.3	113.7	1.7	90.5	2.3	99.4	-0.3	98.2	-6.4	96.6	5.5
27	77.4	-20.5	117.9	-3.4	96.4	-15.2	98.7	9.1	104.0	4.6	103.2	5.1	104.1	7.8
27年4月	72.7	-27.9	130.3	6.4	97.0	-14.5	98.4	10.3	102.2	2.4	102.8	5.1	101.9	4.8
5	72.3	-24.9	126.8	3.9	97.3	-15.1	101.2	15.0	101.2	3.0	100.2	3.4	98.4	6.3
6	73.1	-24.5	130.4	6.8	97.9	-16.0	101.7	14.0	103.6	3.4	101.6	5.7	101.1	6.1
7	76.2	-23.2	106.6	-7.1	94.3	-15.0	100.3	8.2	106.0	5.2	105.1	6.4	105.1	7.6
8	78.5	-16.0	109.3	-6.6	93.4	-15.6	97.4	6.3	105.7	7.9	104.5	5.1	108.1	9.4
9	81.1	-14.0	107.2	-15.0	94.8	-19.4	98.6	2.8	104.0	4.5	102.5	5.8	107.7	6.7
10	82.4	-17.1	109.9	-11.3	91.8	-19.2	99.3	3.0	104.2	4.9	106.0	8.7	110.6	9.6
11	81.6	-14.3	110.0	-12.1	93.1	-16.3	100.0	12.0	105.0	5.6	106.4	11.3	106.7	6.9
12	82.3	-17.6	112.0	-14.7	93.6	-8.9	98.5	4.3	104.6	3.4	104.2	7.5	108.4	8.5
28年1月	80.9	-5.5	107.5	-15.4	93.8	-11.6	95.1	0.3	105.7	3.8	104.4	2.5	99.3	2.0
2	80.6	12.9	103.2	-15.0	96.1	-1.8	97.4	-2.9	105.0	1.0	105.3	2.8	104.4	3.3
3	82.3	14.8	107.5	-13.5	98.0	-1.0	99.8	6.1	104.4	-0.9	109.3	8.0	105.5	2.4
4	82.3	13.2	110.6	-15.1	99.1	2.2	94.5	-4.0	106.0	3.7	105.3	2.4	100.2	-1.7
5	81.3	12.4	108.6	-14.4	95.6	-1.7	95.8	-5.3	104.5	3.3	105.2	5.0	102.1	3.8

# 第1-3表 名目賃金指数（所定内給与）

（平成28年5月分）

（事業所規模30人以上）

（平成22年=100）

区分	調査産業計		建設業		製造業		電気・ガス業等		情報通信業		運輸業、郵便業		卸売業、小売業		金融業、保険業	
	前年比		前年比		前年比		前年比		前年比		前年比		前年比		前年比	
平成23年	100.6	0.6	103.3	3.3	96.0	-4.0	97.8	-2.2	96.6	-3.4	106.8	6.8	97.7	-2.3	92.5	-7.5
24	100.8	0.2	100.4	-2.8	91.3	-4.9	103.1	5.4	106.2	9.9	109.0	2.1	110.6	13.2	103.6	12.0
25	100.6	-0.2	100.1	-0.3	91.0	-0.3	103.7	0.6	113.1	6.5	107.8	-1.1	110.2	-0.4	110.2	6.4
26	102.0	1.4	98.9	-1.2	94.3	3.6	105.4	1.6	121.1	7.1	105.2	-2.4	110.1	-0.1	116.7	5.9
27	105.8	3.7	105.1	6.3	99.4	5.4	106.1	0.7	110.8	-8.5	104.6	-0.6	112.2	1.9	120.5	3.3
27年4月	107.1	4.8	119.0	23.7	101.1	7.2	110.3	6.5	114.3	-3.1	111.3	5.8	114.8	7.1	121.1	3.9
5	104.7	4.1	100.5	-3.8	99.5	8.0	104.3	0.1	115.0	-1.2	104.4	3.7	111.9	0.5	119.4	1.6
6	105.9	3.7	103.8	7.3	100.7	6.0	104.7	-0.7	113.3	-5.5	103.0	0.7	112.9	0.6	127.2	13.6
7	107.0	3.7	102.9	2.8	100.4	5.4	107.4	5.1	106.4	-12.0	104.8	-2.3	113.4	-2.0	125.6	3.3
8	105.8	4.4	103.5	4.1	99.3	6.2	104.0	-2.3	106.3	-11.8	103.0	-0.3	114.1	4.2	123.7	-3.7
9	106.2	3.7	104.1	7.9	102.3	7.7	103.8	-1.1	99.2	-19.9	101.8	-2.4	113.2	3.7	118.7	5.0
10	105.3	1.8	105.8	8.4	97.1	1.5	107.1	-0.6	109.9	-8.1	103.7	-8.1	109.2	0.3	114.9	-2.2
11	106.1	2.6	105.5	10.6	97.3	0.4	104.2	-4.6	114.8	-5.5	104.5	-6.9	112.0	1.2	117.3	-0.6
12	106.7	1.7	103.3	2.2	99.1	1.2	104.2	-4.8	112.8	-12.5	107.8	1.6	113.4	-0.8	127.2	7.8
28年1月	105.4	1.6	101.7	-1.8	95.7	-0.5	107.2	-2.4	114.4	1.2	108.1	1.5	112.8	0.8	116.9	1.5
2	106.0	0.3	104.3	-1.8	98.0	-2.1	102.9	-2.3	113.5	0.9	102.2	-0.6	113.4	3.6	118.5	1.5
3	107.1	1.7	104.2	1.6	99.3	0.1	103.3	-4.0	113.5	0.9	100.0	-2.0	112.4	1.9	125.7	5.3
4	106.8	-0.3	107.6	-9.6	99.7	-1.4	104.5	-5.3	115.0	0.6	105.2	-5.5	115.8	0.9	119.7	-1.2
5	105.0	0.3	103.5	3.0	98.0	-1.5	100.6	-3.5	115.4	0.3	100.3	-3.9	113.0	1.0	119.1	-0.3

区分	学術研究等		宿泊業・飲食業等		生活関連サービス等		教育、学習支援業		医療、福祉		複合サービス事業		その他のサービス業	
	前年比		前年比		前年比		前年比		前年比		前年比		前年比	
平成23年	96.8	-3.2	97.1	-2.9	100.2	0.2	100.1	0.1	104.5	4.5	110.8	10.8	94.3	-5.7
24	88.7	-8.4	93.6	-3.6	116.3	16.1	99.0	-1.1	103.5	-1.0	96.3	-13.1	96.3	2.1
25	93.2	5.1	95.7	2.2	114.7	-1.4	97.7	-1.3	102.2	-1.3	92.3	-4.2	98.1	1.9
26	96.5	3.5	96.5	0.8	106.4	-7.2	99.8	2.1	102.8	0.6	90.1	-2.4	101.8	3.8
27	99.5	3.1	102.2	5.9	96.0	-9.8	103.3	3.5	107.3	4.4	94.8	5.2	106.9	5.0
27年4月	98.8	2.1	100.7	0.0	99.8	-14.7	101.6	0.2	106.6	4.4	95.5	5.5	107.1	1.5
5	100.6	4.9	101.6	5.4	95.4	-8.3	104.2	5.3	104.6	2.8	92.3	2.8	102.0	5.5
6	98.4	0.5	104.9	8.8	93.2	-10.6	105.2	4.1	105.6	1.9	93.2	3.3	108.2	6.8
7	98.4	1.1	105.8	12.7	93.5	-11.9	105.3	4.9	109.2	5.6	95.7	4.9	107.3	4.6
8	99.7	3.2	106.9	9.0	95.3	-9.2	102.1	2.0	108.0	6.7	95.8	7.0	104.9	2.2
9	99.6	1.9	103.3	7.2	96.4	-17.8	102.7	3.0	107.7	4.5	95.2	8.2	110.7	5.7
10	100.1	2.5	103.1	6.2	95.6	-7.5	104.0	2.6	108.3	5.0	96.7	7.0	108.2	3.9
11	99.7	2.6	103.2	3.6	99.3	-6.5	105.2	5.9	108.3	5.2	101.0	13.9	109.8	5.5
12	99.1	-0.6	105.9	3.8	96.8	8.4	103.7	1.7	107.8	2.1	95.9	6.1	109.2	6.3
28年1月	98.6	-1.4	104.0	5.9	93.9	-0.6	103.0	2.2	108.3	3.4	97.0	5.1	103.6	3.9
2	99.4	-0.6	100.8	5.4	94.6	-3.1	106.1	1.3	108.1	0.6	95.8	3.3	107.0	0.2
3	103.3	3.9	104.3	7.6	97.5	2.8	110.4	10.7	108.2	-1.1	100.0	9.8	108.7	0.0
4	100.8	2.0	105.6	4.9	101.7	1.9	102.1	0.5	108.8	2.1	96.2	0.7	107.1	0.0
5	100.3	-0.3	104.3	2.7	95.2	-0.2	103.2	-1.0	107.3	2.6	92.7	0.4	106.3	4.2

# 第2-1表 実質賃金指数（現金給与総額）

（平成28年5月分）

（事業所規模5人以上）

（平成22年=100）

区分	調査産業計		建設業		製造業		電気・ガス業等		情報通信業		運輸業、郵便業		卸売業、小売業		金融業、保険業	
	前年比		前年比		前年比		前年比		前年比		前年比		前年比		前年比	
平成23年	101.5	1.5	106.5	6.5	98.2	-1.8	90.0	-10.0	108.4	8.4	105.3	5.3	98.4	-1.6	102.9	2.9
24	99.1	-2.4	107.8	1.2	89.8	-8.6	94.4	4.9	102.3	-5.6	106.9	1.5	98.7	0.3	103.7	0.8
25	97.9	-1.2	112.6	4.5	91.6	2.0	97.5	3.3	111.2	8.7	110.9	3.7	92.6	-6.2	96.9	-6.6
26	101.0	3.2	113.3	0.6	98.7	7.8	90.4	-7.3	122.1	9.8	108.7	-2.0	98.8	6.7	105.6	9.0
27	103.3	2.3	115.1	1.6	99.6	0.9	88.4	-2.2	102.0	-16.5	98.9	-9.0	107.5	8.8	113.8	7.8
27年4月	87.5	1.4	106.0	4.1	85.1	-2.2	69.3	-3.2	87.1	-15.9	88.4	-5.8	91.6	5.3	87.0	-2.0
5	88.5	5.9	100.6	6.8	83.5	2.3	65.7	-8.2	84.2	-13.1	84.3	-3.3	88.9	0.9	156.0	84.0
6	140.6	1.9	107.4	-17.0	122.0	-0.2	176.1	-6.1	186.5	-13.5	141.0	-17.5	107.2	5.7	165.2	-2.3
7	116.4	2.4	126.0	1.9	126.6	-0.2	70.9	6.0	113.8	-20.1	106.0	0.3	158.6	14.4	96.3	-19.5
8	92.5	4.0	112.8	6.1	91.1	-3.1	68.3	2.1	73.1	-15.8	83.7	-5.5	103.2	5.8	89.9	5.4
9	86.0	0.6	100.9	-4.3	85.4	4.3	71.9	8.4	61.7	-32.0	83.9	-7.9	91.3	8.9	91.7	10.2
10	89.1	4.1	105.0	2.1	82.5	0.0	71.8	4.2	90.8	0.3	82.9	-12.5	101.6	19.7	85.7	1.9
11	90.1	3.6	111.1	3.1	84.4	-0.6	70.6	-0.3	67.0	-26.4	83.1	-11.0	97.6	7.4	105.1	25.0
12	186.2	3.2	179.4	-1.8	179.0	8.2	195.1	1.0	193.4	-21.4	169.4	-14.2	181.0	19.4	228.9	24.2
28年1月	88.1	0.7	100.6	-11.3	86.9	4.6	77.4	10.3	92.4	3.4	83.5	-4.6	90.8	0.7	75.5	-12.2
2	86.3	-1.6	103.1	-4.8	84.0	-3.6	74.2	10.6	86.3	-1.7	80.6	-8.1	91.6	2.7	76.8	-8.7
3	88.8	1.4	107.8	-2.4	84.1	-2.1	76.6	18.6	86.7	-3.6	84.8	-4.1	89.4	0.2	93.9	4.9
4	87.2	-0.3	100.0	-5.7	86.0	1.1	75.0	8.2	92.8	6.5	84.0	-5.0	93.0	1.5	77.8	-10.6
5	88.4	-0.1	95.9	-4.7	83.6	0.1	73.8	12.3	91.2	8.3	77.6	-7.9	92.2	3.7	138.8	-11.0

区分	学術研究等		宿泊業・飲食業等		生活関連サービス等		教育、学習支援業		医療、福祉		複合サービス事業		その他のサービス業	
	前年比		前年比		前年比		前年比		前年比		前年比		前年比	
平成23年	100.0	0.0	95.2	-4.8	101.7	1.7	92.2	-7.8	106.0	6.0	105.5	5.5	104.5	4.5
24	102.9	2.9	100.2	5.3	107.3	5.5	88.9	-3.6	99.6	-6.0	103.6	-1.8	97.0	-7.2
25	98.6	-4.2	97.6	-2.6	117.5	9.5	87.1	-2.0	96.5	-3.1	106.3	2.6	91.3	-5.9
26	98.2	-0.4	117.0	19.9	109.3	-7.0	88.1	1.1	94.4	-2.2	98.8	-7.1	95.4	4.5
27	74.8	-23.8	108.0	-7.7	93.4	-14.5	96.5	9.5	98.7	4.6	104.2	5.5	99.1	3.9
27年4月	58.6	-29.5	110.7	3.9	90.3	-13.5	74.5	10.0	81.9	3.4	85.6	4.1	85.3	0.5
5	57.6	-33.0	106.8	1.4	88.4	-16.1	76.2	14.2	79.3	2.7	88.6	9.0	81.7	2.0
6	90.2	-38.9	173.3	13.7	97.5	-7.6	196.3	16.8	141.6	9.2	150.1	16.4	121.5	3.4
7	88.8	-16.9	94.7	-14.1	99.9	-3.1	75.5	5.6	110.9	4.1	88.2	-12.1	111.3	2.1
8	64.4	-21.9	94.9	-5.9	89.4	-19.0	73.3	7.5	85.7	11.3	103.3	-2.7	105.8	12.1
9	64.0	-15.7	90.4	-17.5	87.4	-26.7	74.2	3.8	80.7	2.4	85.2	6.8	92.8	8.0
10	94.9	17.7	93.3	-12.0	83.8	-19.3	75.1	4.2	81.5	4.5	88.3	7.9	94.2	9.7
11	74.4	-9.4	93.8	-15.3	87.7	-14.7	75.8	11.3	85.5	8.4	96.4	19.3	94.6	11.2
12	120.6	-30.9	121.3	-31.5	115.2	2.5	216.4	8.3	190.4	4.3	181.8	21.2	145.1	-3.1
28年1月	65.9	-5.5	92.6	-14.3	89.2	-10.8	72.4	0.6	82.8	2.2	101.8	-2.9	106.1	26.9
2	68.0	17.4	89.1	-13.7	89.9	0.3	74.3	-2.9	82.8	-0.1	90.1	3.6	89.0	3.2
3	70.3	22.3	95.9	-9.8	92.4	1.1	77.0	6.6	84.0	1.6	97.6	6.3	91.7	4.4
4	68.5	16.9	95.6	-13.6	92.0	1.9	71.9	-3.5	82.4	0.6	89.3	4.3	87.8	2.9
5	65.5	13.7	94.2	-11.8	89.6	1.4	72.7	-4.6	81.7	3.0	95.9	8.2	86.3	5.6

# 第2-1表 実質賃金指数（現金給与総額）

（平成28年5月分）

（事業所規模30人以上）

（平成22年=100）

区分	調査産業計		建設業		製造業		電気・ガス業等		情報通信業		運輸業, 郵便業		卸売業, 小売業		金融業, 保険業	
	前年比		前年比		前年比		前年比		前年比		前年比		前年比		前年比	
平成23年	101.3	1.3	109.0	9.0	97.3	-2.7	99.4	-0.6	101.2	1.2	104.1	4.1	97.5	-2.5	94.1	-5.9
24	100.4	-0.9	102.9	-5.6	89.2	-8.3	104.5	5.1	111.3	10.0	110.6	6.2	109.8	12.6	104.1	10.6
25	101.2	0.8	117.6	14.3	90.0	0.9	103.8	-0.7	118.9	6.8	110.3	-0.3	114.2	4.0	113.3	8.8
26	100.9	-0.3	113.2	-3.7	94.3	4.8	99.7	-3.9	125.1	5.2	102.3	-7.3	111.6	-2.3	115.7	2.1
27	102.2	1.3	94.7	-16.3	96.7	2.5	98.9	-0.8	122.9	-1.8	96.7	-5.5	103.7	-7.1	135.2	16.9
27年4月	86.3	2.3	95.5	9.8	82.1	0.1	80.2	5.1	95.9	3.3	86.8	-0.3	95.4	-0.8	101.0	7.2
5	89.4	9.8	81.0	-5.3	81.1	5.6	75.3	-1.2	93.9	5.7	81.3	0.1	92.9	-6.9	282.3	197.8
6	150.7	-0.5	83.9	-57.6	123.9	-0.8	199.0	-0.5	221.8	111.4	143.5	-11.9	131.6	-1.1	197.4	-1.0
7	108.0	-2.7	107.2	-14.4	122.0	0.6	78.2	3.6	130.5	-51.5	97.3	-4.0	112.5	-19.9	117.4	-0.7
8	88.9	4.8	99.1	16.0	87.5	3.4	74.4	-3.5	103.5	13.7	82.5	-0.2	98.1	-7.5	104.4	-2.5
9	84.5	2.2	84.8	3.9	82.3	6.7	79.7	4.9	79.3	-17.3	81.3	-4.7	93.9	2.2	99.0	6.5
10	85.8	3.4	86.5	2.4	78.8	0.9	78.2	-1.3	89.2	-4.1	81.5	-10.6	91.0	-1.0	96.2	2.7
11	87.2	2.6	102.6	19.2	78.9	-2.2	77.6	-5.6	93.2	-1.7	82.2	-9.5	94.2	-8.8	144.7	51.5
12	190.3	-0.1	127.8	-48.6	179.3	9.8	208.3	-4.9	283.3	0.9	175.6	-5.5	157.8	-11.9	184.0	-9.8
28年1月	87.4	3.7	94.8	-1.3	84.9	8.3	79.2	-2.7	94.6	-1.3	85.9	0.8	95.9	2.1	97.8	1.5
2	85.9	-0.1	88.2	0.3	81.5	-2.9	75.6	-1.7	93.1	-1.1	81.4	-0.5	95.5	4.4	99.6	1.6
3	87.7	3.1	87.1	2.6	81.7	-0.2	79.4	3.0	93.1	-1.1	82.1	0.4	94.4	2.6	106.6	6.4
4	86.1	-0.2	87.0	-8.9	83.4	1.6	78.5	-2.1	107.3	11.9	82.0	-5.5	96.7	1.4	99.6	-1.4
5	89.8	0.4	84.1	3.8	81.2	0.1	76.2	1.2	94.7	0.9	77.6	-4.6	95.4	2.7	262.2	-7.1

区分	学術研究等		宿泊業・飲食業等		生活関連サービス等		教育, 学習支援業		医療, 福祉		複合サービス事業		その他のサービス業	
	前年比		前年比		前年比		前年比		前年比		前年比		前年比	
平成23年	98.8	-1.2	96.2	-3.8	99.0	-1.0	100.9	0.9	104.9	4.9	110.1	10.1	93.7	-6.3
24	97.4	-1.4	94.9	-1.4	117.4	18.6	99.6	-1.3	101.5	-3.2	99.9	-9.3	91.0	-2.9
25	98.8	1.4	95.7	0.8	123.5	5.2	97.2	-2.4	99.9	-1.6	95.3	-4.6	92.4	1.5
26	102.4	3.6	95.7	0.0	108.5	-12.1	98.2	1.0	98.5	-1.4	92.9	-2.5	93.7	1.4
27	100.0	-2.3	99.2	3.7	101.6	-6.4	101.7	3.6	102.1	3.7	97.9	5.4	97.6	4.2
27年4月	78.2	-2.9	91.3	-3.0	99.4	-9.5	77.7	0.1	85.6	7.1	79.7	3.6	87.1	0.3
5	77.3	-1.2	91.9	2.7	91.0	-9.1	79.4	5.0	80.7	2.8	77.4	2.0	82.3	3.9
6	155.7	6.0	123.6	24.2	111.6	13.4	208.2	5.2	150.1	0.3	154.8	22.5	128.4	6.4
7	83.0	-41.7	102.3	-5.7	111.4	6.6	80.0	5.0	113.3	5.5	81.3	-14.3	93.6	10.5
8	75.1	-0.9	97.4	6.2	91.7	-7.4	77.6	3.5	87.7	11.4	92.2	1.0	93.6	-5.8
9	78.1	2.0	93.1	0.9	96.6	-30.2	78.1	4.3	82.8	1.7	79.8	9.3	90.0	6.3
10	168.4	119.3	93.0	4.5	92.6	-5.4	79.6	3.9	84.0	4.6	82.3	7.0	88.6	3.7
11	77.3	-2.3	94.2	-4.1	103.9	2.5	80.7	6.3	84.0	3.7	85.2	12.0	96.2	12.5
12	170.3	-27.7	137.4	19.7	143.1	30.2	225.5	3.9	204.0	5.6	185.7	19.0	145.6	7.0
28年1月	76.9	-1.8	94.0	5.0	92.5	-1.8	79.2	2.6	84.7	2.8	98.7	6.9	86.2	1.9
2	80.7	2.0	91.1	4.7	89.6	-2.8	81.6	1.2	84.7	-0.9	81.1	3.4	89.0	-0.7
3	80.1	0.9	96.3	7.5	94.3	2.5	84.8	10.8	87.3	2.6	93.5	9.4	93.5	1.4
4	79.6	1.8	95.2	4.3	96.3	-3.1	78.5	1.0	84.2	-1.6	81.2	1.9	89.9	3.2
5	80.0	3.5	94.3	2.6	91.7	0.8	79.1	-0.4	83.7	3.7	77.7	0.4	86.2	4.7



## 第2-2表 実質賃金指数（きまって支給する給与）

（平成28年5月分）

（事業所規模5人以上）

（平成22年=100）

区分	調査産業計		建設業		製造業		電気・ガス業等		情報通信業		運輸業、郵便業		卸売業、小売業		金融業、保険業	
	前年比		前年比		前年比		前年比		前年比		前年比		前年比		前年比	
平成23年	101.0	1.0	105.4	5.4	97.3	-2.7	91.0	-9.0	104.9	4.9	106.5	6.5	96.4	-3.6	101.4	1.4
24	99.3	-1.7	104.1	-1.2	92.7	-4.7	95.1	4.5	95.0	-9.4	107.7	1.1	97.4	1.0	102.7	1.3
25	98.0	-1.3	103.3	-0.8	94.2	1.6	99.2	4.3	101.7	7.1	111.9	3.9	91.4	-6.2	98.2	-4.4
26	99.4	1.4	104.4	1.1	98.5	4.6	93.5	-5.7	111.9	10.0	107.4	-4.0	97.4	6.6	104.8	6.7
27	101.3	1.9	109.0	4.4	98.8	0.3	91.2	-2.5	93.1	-16.8	98.9	-7.9	105.1	7.9	109.0	4.0
27年4月	101.7	1.8	111.2	9.1	100.2	0.6	92.4	-3.1	103.2	-15.8	103.0	-5.7	103.2	6.0	108.8	-1.6
5	99.0	2.0	106.0	6.4	97.0	0.8	87.4	-8.3	99.5	-13.3	98.2	-3.1	99.7	2.5	105.6	0.9
6	101.2	3.5	108.8	9.6	99.2	1.7	88.7	-7.9	102.3	-13.1	98.6	-7.3	101.6	7.3	109.4	8.0
7	102.7	2.2	104.8	-2.1	99.5	1.3	93.7	5.3	82.4	-22.7	97.4	-9.8	114.3	12.6	114.8	0.4
8	101.0	3.5	104.1	0.5	98.3	2.5	90.9	2.1	80.1	-22.2	95.6	-6.9	108.1	9.7	112.4	7.3
9	100.2	1.4	106.8	2.6	100.7	4.1	90.4	2.6	73.1	-30.8	96.0	-9.3	104.1	9.1	106.9	3.7
10	102.5	2.4	111.0	3.7	97.1	-0.4	95.3	3.9	103.7	-2.9	96.5	-12.5	111.1	15.8	107.1	2.2
11	102.1	1.9	111.6	4.2	97.8	-2.2	94.0	-0.1	79.4	-26.3	96.7	-11.0	109.8	11.6	108.8	3.5
12	102.9	1.8	111.0	4.8	100.3	0.4	93.8	2.1	81.6	-24.2	101.6	-7.9	107.1	9.1	115.9	10.5
28年1月	99.5	-0.9	102.7	-6.0	95.1	-0.4	102.3	10.1	109.3	5.3	97.2	-4.5	102.7	2.3	94.4	-12.3
2	100.5	-1.6	108.7	-3.9	97.6	-2.5	98.0	10.5	99.8	-3.9	93.9	-7.9	103.7	2.0	95.9	-8.8
3	100.9	0.3	103.5	-6.3	98.8	-0.8	97.6	13.8	102.3	-2.7	96.5	-2.1	101.1	1.5	104.5	-1.2
4	101.6	-0.1	105.4	-5.2	100.5	0.3	99.8	8.0	105.4	2.1	97.8	-5.0	105.0	1.7	97.3	-10.6
5	99.3	0.3	101.0	-4.7	97.2	0.2	98.3	12.5	107.5	8.0	90.3	-8.0	103.3	3.6	94.8	-10.2

区分	学術研究等		宿泊業・飲食業等		生活関連サービス等		教育、学習支援業		医療、福祉		複合サービス事業		その他のサービス業	
	前年比		前年比		前年比		前年比		前年比		前年比		前年比	
平成23年	96.2	-3.8	99.6	-0.4	101.8	1.8	93.0	-7.0	106.6	6.6	105.1	5.1	100.4	0.4
24	102.3	6.3	104.8	5.2	109.0	7.1	90.2	-3.0	100.5	-5.7	101.9	-3.0	95.8	-4.6
25	102.7	0.4	101.9	-2.8	112.4	3.1	88.4	-2.0	98.1	-2.4	104.9	2.9	91.4	-4.6
26	96.1	-6.4	114.6	12.5	108.7	-3.3	87.7	-0.8	94.8	-3.4	96.1	-8.4	93.5	2.3
27	74.4	-22.6	108.4	-5.4	90.9	-16.4	95.5	8.9	98.0	3.4	100.2	4.3	99.1	6.0
27年4月	71.0	-28.5	119.8	4.0	91.7	-15.3	95.2	10.1	96.2	1.1	99.5	4.0	95.5	0.3
5	69.7	-26.2	115.7	1.5	91.7	-16.0	97.4	14.2	94.6	1.8	96.9	2.6	91.6	2.5
6	69.6	-26.7	118.8	4.9	92.0	-15.8	98.2	14.6	98.0	3.2	98.8	6.9	94.8	3.8
7	72.3	-23.9	97.7	-8.3	88.1	-15.9	96.6	8.4	99.5	4.6	100.8	6.3	100.5	7.7
8	73.8	-18.2	102.0	-6.1	87.7	-15.5	93.7	7.6	99.3	7.6	100.8	5.9	103.4	10.7
9	76.6	-16.5	97.8	-16.2	88.7	-19.9	94.9	3.7	97.0	4.2	99.0	6.2	104.1	9.5
10	78.7	-19.3	100.8	-12.0	86.9	-19.4	96.2	4.1	97.9	4.4	102.5	7.2	105.5	9.7
11	78.0	-17.1	101.4	-13.6	87.6	-17.9	97.0	11.4	98.8	4.6	103.5	9.9	102.9	7.7
12	79.2	-19.0	104.0	-15.2	88.3	-9.4	95.3	5.1	99.2	3.5	102.1	7.2	105.1	10.4
28年1月	79.8	-5.2	99.8	-14.6	92.4	-9.2	92.6	0.5	99.5	3.0	102.1	1.9	94.5	1.7
2	80.9	15.7	95.9	-14.2	93.2	0.3	95.0	-2.9	99.2	-0.2	102.8	2.8	99.8	3.5
3	82.5	18.5	100.3	-12.4	94.8	1.2	97.1	6.2	98.0	-1.1	107.0	8.4	101.6	4.3
4	82.9	16.8	102.7	-14.3	94.7	3.3	91.9	-3.5	99.1	3.0	102.0	2.5	98.4	3.0
5	78.3	12.3	101.9	-11.9	92.6	1.0	92.9	-4.6	98.2	3.8	102.4	5.7	96.8	5.7

## 第 2 - 2 表 実質賃金指数（きまって支給する給与）

（平成 2 8 年 5 月分）

（事業所規模 3 0 人以上）

（平成 2 2 年 = 1 0 0）

区 分	調査産業計		建 設 業		製 造 業		電気・ガス業等		情報通信業		運輸業、郵便業		卸売業、小売業		金融業、保険業	
	前年比		前年比		前年比		前年比		前年比		前年比		前年比		前年比	
平成23年	100.7	0.7	104.2	4.2	96.2	-3.8	100.5	0.5	97.3	-2.7	105.8	5.8	98.0	-2.0	93.0	-7.0
24	100.8	0.1	102.3	-1.8	92.2	-4.2	105.2	4.7	106.4	9.4	111.7	5.6	110.9	13.2	102.1	9.8
25	100.6	-0.2	102.9	0.6	93.3	1.2	105.3	0.1	112.4	5.6	110.9	-0.7	110.5	-0.4	108.9	6.7
26	98.9	-1.7	97.7	-5.1	94.5	1.3	103.3	-1.9	117.3	4.4	102.9	-7.2	107.4	-2.8	112.2	3.0
27	101.1	2.2	96.7	-1.0	96.5	2.1	102.4	-0.9	113.9	-2.9	98.4	-4.4	107.9	0.5	120.2	7.1
27年4月	102.3	2.8	107.3	10.1	98.3	3.0	106.6	5.1	119.9	3.4	104.0	-0.4	110.0	4.5	120.1	7.1
5	99.1	2.7	91.0	-5.2	95.5	3.7	100.2	-1.1	117.5	5.9	97.3	0.0	106.9	-1.0	117.7	4.3
6	101.0	3.0	94.1	-1.3	97.4	3.9	101.3	-1.0	115.8	0.3	96.5	-2.7	107.8	0.0	126.8	17.2
7	101.6	2.6	94.3	-4.6	96.9	3.4	103.1	2.7	108.1	-5.6	96.9	-6.5	108.1	-2.8	126.1	8.9
8	100.6	4.0	94.6	-1.3	95.9	4.7	98.8	-3.5	107.1	-6.0	95.9	-3.1	109.2	4.1	124.1	2.6
9	100.6	3.2	95.2	3.9	98.5	6.4	98.5	-2.6	99.2	-17.3	94.8	-7.1	108.5	2.8	117.7	9.3
10	100.5	1.4	96.7	2.0	94.3	0.5	103.8	-1.2	111.6	-4.0	97.7	-10.4	105.1	-0.3	114.4	2.7
11	101.5	1.2	97.3	0.6	94.8	-2.0	103.1	-5.7	116.5	-1.9	98.5	-9.5	108.5	1.4	117.8	3.7
12	103.1	1.8	97.1	-5.0	97.5	-0.4	102.0	-3.9	115.8	-5.5	103.3	0.7	110.6	-1.0	127.4	13.0
28年1月	101.5	1.5	94.7	-3.2	93.8	0.4	104.2	-2.9	118.3	-1.2	102.9	1.0	109.8	1.3	116.3	1.4
2	102.1	-0.1	98.6	-0.1	96.2	-2.0	100.5	-1.7	116.4	-1.0	97.4	-0.6	109.5	3.8	118.3	1.5
3	103.0	2.1	97.8	2.6	97.7	0.9	99.5	-2.5	116.4	-1.1	95.2	0.0	109.0	2.6	126.8	6.5
4	102.5	0.2	97.6	-9.0	98.9	0.6	104.3	-2.2	118.3	-1.3	98.3	-5.5	111.7	1.5	118.5	-1.3
5	100.4	1.3	94.1	3.4	95.7	0.2	101.2	1.0	118.3	0.7	92.9	-4.5	109.1	2.1	118.2	0.4

区 分	学術研究等		宿泊業・飲食業等		生活関連サービス等		教育、学習支援業		医療、福祉		複合サービス事業		その他のサービス業	
	前年比		前年比		前年比		前年比		前年比		前年比		前年比	
平成23年	98.0	-2.0	97.4	-2.6	99.5	-0.5	99.9	-0.1	104.6	4.6	111.2	11.2	95.6	-4.4
24	93.8	-4.3	95.6	-1.8	116.4	17.0	99.3	-0.6	101.2	-3.3	96.1	-13.6	94.0	-1.7
25	96.0	2.3	96.3	0.7	114.5	-1.6	97.7	-1.6	99.3	-1.9	91.4	-4.9	95.7	1.8
26	96.3	0.3	94.8	-1.6	102.7	-10.3	96.8	-0.9	97.0	-2.3	87.0	-4.8	97.2	1.6
27	95.5	-0.8	97.8	3.2	93.0	-9.4	100.3	3.6	100.7	3.8	90.6	4.1	101.1	4.0
27年4月	96.9	-2.4	96.4	-2.7	95.8	-14.1	98.8	0.2	100.0	4.3	90.4	3.7	100.4	0.4
5	95.8	-1.2	97.1	3.0	92.3	-9.1	100.9	5.0	97.2	2.7	87.1	1.2	94.8	4.2
6	94.3	-2.6	99.7	7.1	88.9	-10.9	101.9	4.8	99.6	2.4	88.5	2.9	100.2	5.6
7	92.6	-2.0	101.1	10.7	89.1	-12.1	101.7	5.2	102.0	5.2	90.0	4.2	100.1	3.0
8	93.0	-1.1	102.0	6.8	93.0	-7.4	98.6	3.6	101.0	6.4	91.2	7.7	98.6	2.3
9	93.9	-0.8	98.3	5.4	92.8	-16.8	99.2	4.3	99.8	4.2	90.9	9.1	103.7	6.1
10	96.6	1.5	98.3	4.7	94.0	-5.2	101.1	4.0	101.2	4.5	92.5	5.6	102.1	3.8
11	95.7	-0.9	99.3	1.2	96.0	-6.8	102.6	6.4	101.1	3.6	97.1	12.3	104.1	5.6
12	94.1	-3.8	101.6	0.9	94.0	9.8	101.0	3.1	101.8	2.3	93.3	5.9	104.7	7.1
28年1月	95.2	-2.0	99.1	5.0	93.8	-1.8	100.6	2.5	102.0	2.9	93.5	4.8	99.2	2.0
2	95.6	-2.4	96.2	4.8	91.0	-2.7	103.7	1.2	102.0	-0.7	92.4	3.4	102.6	-0.5
3	99.2	0.8	100.2	7.2	93.6	3.0	107.7	10.9	101.1	-1.4	97.3	10.3	104.7	1.0
4	98.7	1.9	100.5	4.3	97.7	2.0	99.8	1.0	101.4	1.4	91.3	1.0	103.5	3.1
5	96.4	0.6	99.5	2.5	92.9	0.7	100.5	-0.4	100.8	3.7	88.5	1.6	99.3	4.7

# 第3-1表 労働時間指数（総実労働時間）

（平成28年5月分）

（事業所規模5人以上）

（平成22年=100）

区分	調査産業計		建設業		製造業		電気・ガス業等		情報通信業		運輸業, 郵便業		卸売業, 小売業		金融業, 保険業	
	前年比		前年比		前年比		前年比		前年比		前年比		前年比		前年比	
平成23年	100.2	0.2	99.8	-0.2	100.9	0.9	97.8	-2.2	103.5	3.5	101.4	1.4	97.7	-2.3	100.0	0.0
24	100.4	0.2	103.7	3.9	99.7	-1.2	99.8	2.0	97.3	-6.0	104.4	3.0	97.9	0.2	104.6	4.6
25	99.3	-1.1	102.6	-1.1	98.9	-0.8	98.4	-1.4	101.7	4.5	99.5	-4.7	98.2	0.3	103.3	-1.2
26	99.3	0.0	101.9	-0.7	100.6	1.7	97.9	-0.5	100.3	-1.4	96.7	-2.8	98.8	0.6	107.6	4.2
27	101.4	2.1	104.6	2.6	100.1	-0.5	100.3	2.5	88.7	-11.6	101.2	4.7	103.0	4.3	106.6	-0.9
27年4月	105.7	3.3	103.2	-0.3	106.4	1.7	108.9	5.1	100.4	-7.6	106.7	8.5	106.8	7.1	115.0	-2.5
5	96.7	-0.1	95.3	-1.9	93.8	-3.3	91.6	-5.0	89.3	-9.2	99.1	8.7	100.6	5.3	97.2	-10.6
6	106.2	4.1	110.2	6.2	104.8	0.3	110.8	7.6	101.3	-3.4	103.8	6.9	104.5	2.9	116.2	3.3
7	103.3	-0.3	104.8	-2.1	102.8	0.7	104.2	-5.4	87.9	-20.2	100.9	0.9	104.3	2.9	114.5	-2.1
8	98.2	2.0	100.4	3.0	94.5	3.4	93.6	-2.7	78.1	-17.9	98.4	0.5	103.2	6.0	101.1	0.9
9	101.5	1.7	109.0	5.6	102.5	3.2	94.2	-1.9	79.4	-16.5	100.2	1.1	102.0	1.8	101.7	-3.2
10	101.5	-0.7	105.8	0.6	96.2	-3.7	107.1	-1.7	97.8	-6.2	100.1	1.1	102.8	3.0	107.0	-6.7
11	102.4	3.6	109.2	6.7	103.8	-1.0	98.4	7.7	78.5	-15.7	97.8	2.6	105.3	3.5	102.9	4.9
12	101.9	1.3	107.3	6.1	102.7	-1.6	96.2	3.6	75.5	-23.0	106.2	5.3	103.7	0.4	106.4	-3.4
28年1月	93.2	-2.0	86.6	-7.3	88.4	-0.6	96.7	4.1	95.3	7.7	94.9	-4.9	96.6	-1.4	96.4	-5.5
2	101.0	-0.3	104.1	-4.2	102.2	-1.4	98.7	5.0	100.5	10.9	97.3	-2.1	101.7	-1.4	101.9	-1.1
3	101.8	-1.3	103.9	-3.5	100.7	-0.8	110.1	-1.4	103.8	6.7	97.7	-4.6	100.1	-1.3	108.1	-4.0
4	104.7	-0.9	107.8	4.5	107.1	0.7	104.9	-3.7	106.7	6.3	95.4	-10.6	105.1	-1.6	108.1	-6.0
5	96.0	-0.7	92.2	-3.3	93.4	-0.4	97.9	6.9	98.2	10.0	90.3	-8.9	97.0	-3.6	96.5	-0.7

区分	学術研究等		宿泊業・飲食業等		生活関連サービス等		教育, 学習支援業		医療, 福祉		複合サービス事業		その他のサービス業	
	前年比		前年比		前年比		前年比		前年比		前年比		前年比	
平成23年	104.2	4.2	102.7	2.7	98.4	-1.6	97.3	-2.7	101.9	1.9	96.7	-3.3	96.9	-3.1
24	111.0	6.5	107.6	4.8	115.0	16.9	98.5	1.2	96.0	-5.8	96.7	0.0	99.8	3.0
25	108.3	-2.4	101.5	-5.7	108.2	-5.9	94.4	-4.2	96.7	0.7	94.0	-2.8	102.6	2.8
26	110.4	1.9	101.5	0.0	119.4	10.4	90.6	-4.0	95.0	-1.8	92.8	-1.3	102.3	-0.3
27	97.0	-12.1	100.6	-0.9	103.2	-13.6	102.9	13.6	97.9	3.1	95.6	3.0	104.8	2.4
27年4月	95.7	-12.4	102.9	-0.3	104.5	-16.5	115.2	24.7	100.2	0.9	102.2	6.5	104.4	-2.0
5	92.2	-12.0	99.0	-3.2	105.6	-14.2	102.6	15.4	92.8	-2.3	90.6	-4.1	94.5	-0.7
6	94.0	-18.0	106.5	4.7	107.1	-13.6	116.5	24.7	102.9	5.4	98.4	4.0	107.3	4.0
7	95.6	-18.2	97.2	0.0	101.5	-19.4	104.9	4.6	101.3	1.2	104.2	6.0	105.5	-1.9
8	100.1	-2.6	106.1	6.2	100.7	-18.1	74.3	-9.5	99.9	4.7	96.4	0.4	105.9	5.8
9	97.5	-13.4	95.7	-7.7	102.8	-18.2	104.9	10.8	97.6	4.1	91.4	4.6	106.9	1.4
10	102.6	-12.1	99.3	-3.1	100.5	-21.1	116.0	13.0	95.1	-2.3	95.7	-1.4	107.3	0.7
11	102.2	-4.8	100.5	-3.6	101.4	-15.4	104.4	25.6	97.4	5.0	94.5	4.8	108.5	7.2
12	99.8	-14.7	100.6	-5.7	103.6	-4.6	98.8	13.6	95.0	1.3	98.0	5.8	108.9	4.6
28年1月	89.0	-9.9	94.9	-8.1	104.5	-2.4	96.2	6.7	90.7	-0.9	90.1	1.0	94.8	-6.1
2	97.4	11.2	90.5	-5.7	106.0	3.5	105.0	5.2	96.7	-1.6	93.7	4.8	105.5	0.2
3	97.2	-0.4	96.7	-3.8	109.0	7.3	113.9	6.3	96.2	-5.9	100.9	4.1	107.9	6.1
4	105.6	10.3	98.9	-3.9	111.6	6.8	108.3	-6.0	101.9	1.7	97.8	-4.3	102.2	-2.1
5	89.7	-2.7	98.4	-0.6	105.8	0.2	106.2	3.5	94.6	1.9	92.4	2.0	93.9	-0.6

# 第3-1表 労働時間指数（総実労働時間）

（平成28年5月分）

（事業所規模30人以上）

（平成22年=100）

区分	調査産業計		建設業		製造業		電気・ガス業等		情報通信業		運輸業、郵便業		卸売業、小売業		金融業、保険業	
	前年比		前年比		前年比		前年比		前年比		前年比		前年比		前年比	
平成23年	99.4	-0.6	99.6	-0.4	100.9	0.9	99.2	-0.8	99.6	-0.4	100.2	0.2	97.2	-2.8	100.9	0.9
24	100.0	0.6	101.0	1.4	99.0	-1.9	100.8	1.6	98.3	-1.3	103.9	3.7	105.2	8.2	100.1	-0.8
25	99.3	-0.7	98.5	-2.5	98.2	-0.8	98.0	-2.8	103.4	5.2	100.5	-3.3	104.5	-0.7	102.9	2.8
26	98.4	-0.9	96.4	-2.1	98.6	0.4	96.5	-1.5	112.3	8.6	94.6	-5.9	103.7	-0.8	105.2	2.2
27	100.0	1.6	94.3	-2.2	98.3	-0.3	99.5	3.1	106.1	-5.5	96.6	2.1	103.8	0.1	108.9	3.5
27年4月	105.0	2.7	91.9	-7.7	105.2	2.6	107.5	4.3	110.2	-4.7	101.8	5.3	107.2	0.8	117.3	6.4
5	95.5	-1.2	80.4	-16.7	92.5	-2.1	90.2	-5.9	111.2	4.1	96.7	4.8	103.1	1.0	98.3	-8.0
6	104.9	3.9	101.7	4.3	103.2	1.3	109.2	6.5	103.7	-9.7	99.4	5.0	106.1	1.0	120.3	6.8
7	102.0	-0.5	91.2	-9.9	101.2	1.0	105.6	-1.5	111.0	-0.9	95.0	-2.6	103.9	-4.4	115.4	0.3
8	96.2	0.7	89.9	-7.9	92.2	3.7	92.4	-0.5	104.1	-9.9	95.8	0.2	106.1	4.3	108.2	13.4
9	101.0	4.0	99.2	9.9	100.4	3.3	94.6	1.1	103.9	-8.9	95.4	0.6	105.8	2.0	106.4	5.7
10	99.3	-1.4	95.3	-4.2	94.1	-4.1	108.3	1.1	101.4	-12.7	97.9	0.6	100.7	-2.9	107.6	-3.3
11	101.0	3.2	95.6	-1.0	101.3	-1.7	97.6	8.3	102.1	-14.8	95.6	3.8	105.5	1.0	109.0	12.5
12	100.9	1.6	99.1	2.6	100.1	-2.1	95.4	5.3	110.0	-4.3	105.6	8.6	106.1	-1.2	106.7	-0.2
28年1月	93.4	0.1	81.6	-8.5	87.0	-0.8	95.5	4.9	105.2	-2.7	92.4	1.1	100.5	0.1	100.3	0.4
2	100.3	1.2	98.5	-4.7	102.0	0.5	97.2	5.0	98.4	4.3	92.3	1.4	102.1	1.7	108.0	2.0
3	101.6	-0.5	99.2	4.5	100.1	0.0	112.0	1.7	109.6	-2.8	92.6	-1.2	102.0	2.1	114.4	2.9
4	104.2	-0.8	101.0	9.9	106.1	0.9	105.8	-1.6	109.5	-0.6	94.8	-6.9	107.2	0.0	110.5	-5.8
5	96.3	0.8	89.6	11.4	92.7	0.2	96.9	7.4	110.4	-0.7	91.4	-5.5	102.3	-0.8	101.2	3.0

区分	学術研究等		宿泊業・飲食業等		生活関連サービス等		教育、学習支援業		医療、福祉		複合サービス事業		その他のサービス業	
	前年比		前年比		前年比		前年比		前年比		前年比		前年比	
平成23年	100.6	0.6	99.0	-1.0	81.0	-19.0	100.1	0.1	99.9	-0.1	103.0	3.0	100.0	0.0
24	108.2	7.6	96.2	-2.8	131.2	62.0	101.0	0.9	96.2	-3.7	96.9	-5.9	99.4	-0.6
25	113.0	4.4	97.2	1.0	135.5	3.3	101.1	0.1	94.5	-1.8	93.3	-3.7	103.8	4.4
26	113.0	0.0	98.1	0.9	133.4	-1.5	99.0	-2.1	93.0	-1.6	92.5	-0.9	109.4	5.4
27	101.3	-10.4	100.6	2.5	112.3	-15.8	108.4	9.5	97.2	4.5	94.6	2.3	106.4	-2.7
27年4月	111.0	-6.1	99.1	-2.8	119.5	-17.5	119.2	16.0	101.1	4.0	104.4	8.4	103.1	-11.0
5	95.1	-14.2	100.9	-0.9	110.3	-21.3	110.0	11.1	91.3	-1.8	86.3	-7.5	95.9	-3.3
6	98.1	-20.4	103.4	5.4	110.6	-21.3	121.4	16.7	102.2	7.0	96.8	4.1	107.1	-1.1
7	107.4	-6.2	104.6	6.8	109.5	-22.9	108.1	-0.8	101.0	4.1	101.1	3.1	105.1	-6.2
8	99.5	-5.1	106.3	3.4	113.4	-20.0	76.7	-14.6	98.8	5.0	94.6	1.0	103.0	-6.0
9	96.9	-13.8	102.0	6.3	115.3	-18.4	111.6	12.6	97.1	7.6	92.0	5.0	107.4	-6.1
10	103.1	-7.9	101.1	5.2	112.5	-18.5	122.0	14.2	94.0	-2.4	96.3	-2.7	109.4	-4.7
11	102.5	-10.3	101.7	0.3	116.2	-18.8	110.6	21.8	95.9	6.3	93.5	8.1	109.2	0.0
12	95.2	-14.7	102.8	2.2	111.7	-0.1	104.8	11.0	93.8	1.5	97.9	2.6	112.4	-1.2
28年1月	97.5	-0.6	95.3	-1.2	108.5	-0.7	101.7	5.0	92.5	1.2	92.2	3.6	102.4	-4.8
2	97.8	-0.8	95.3	5.2	107.6	-4.4	110.9	8.8	96.2	-1.5	92.3	4.3	109.6	2.3
3	104.7	-4.9	100.2	2.5	109.0	1.8	120.0	2.5	97.0	-5.0	97.0	2.5	113.4	3.3
4	108.1	-2.6	100.6	1.5	118.7	-0.7	114.5	-3.9	100.7	-0.4	99.0	-5.2	106.1	2.9
5	97.3	2.3	98.7	-2.2	107.6	-2.4	112.0	1.8	93.8	2.7	87.7	1.6	100.8	5.1

# 第3-2表 労働時間指数（所定内労働時間）

（平成28年5月分）

（事業所規模5人以上）

（平成22年=100）

区分	調査産業計		建設業		製造業		電気・ガス業等		情報通信業		運輸業、郵便業		卸売業、小売業		金融業、保険業	
	前年比		前年比		前年比		前年比		前年比		前年比		前年比		前年比	
平成23年	100.1	0.1	99.8	-0.2	100.0	0.0	98.4	-1.6	103.8	3.8	101.0	1.0	98.5	-1.5	100.5	0.5
24	100.4	0.3	105.7	5.9	98.9	-1.1	99.8	1.4	99.5	-4.1	102.9	1.9	98.2	-0.3	105.2	4.7
25	98.9	-1.5	102.5	-3.0	98.1	-0.8	97.6	-2.2	101.4	1.9	99.0	-3.8	97.8	-0.4	101.6	-3.4
26	99.0	0.1	101.6	-0.9	99.3	1.2	98.0	0.4	99.5	-1.9	98.7	-0.3	98.2	0.4	105.5	3.8
27	100.7	1.7	102.4	0.8	99.1	-0.2	100.8	2.9	90.1	-9.4	102.1	3.4	102.1	4.0	105.2	-0.3
27年4月	105.1	3.3	101.5	-3.2	105.9	3.4	109.2	5.4	102.5	-4.4	106.9	5.9	105.2	7.1	113.8	-0.9
5	96.2	-0.4	93.1	-5.1	93.3	-2.6	91.5	-4.7	91.1	-6.6	101.6	7.3	99.8	5.7	96.1	-9.4
6	106.2	3.9	110.8	5.1	104.6	0.0	112.5	9.4	103.6	0.5	104.6	4.0	104.4	3.4	115.4	5.3
7	102.7	-1.3	103.9	-3.1	101.9	0.0	105.2	-5.5	88.8	-20.4	101.8	0.8	103.4	1.7	112.5	-3.4
8	97.9	1.7	100.8	3.7	93.4	2.6	95.1	-2.2	78.5	-17.8	101.6	3.0	102.2	4.8	98.8	-1.0
9	100.8	0.7	107.4	4.9	101.6	2.0	94.2	-2.0	80.8	-14.0	100.4	-0.3	101.5	1.0	99.9	-2.6
10	100.3	-2.2	101.8	-3.3	94.8	-5.8	106.6	-1.9	98.6	-5.4	101.1	-0.1	101.5	1.5	105.5	-7.4
11	101.5	2.7	105.4	3.8	102.6	-1.3	97.8	6.8	79.1	-14.8	99.0	0.6	104.3	2.7	101.0	4.6
12	100.3	0.4	104.3	4.2	100.5	-1.7	96.5	3.2	76.1	-20.9	103.0	1.9	102.7	0.0	104.7	-3.4
28年1月	92.6	-2.1	85.2	-6.9	87.2	-0.3	95.4	2.0	94.5	5.7	97.2	-4.1	95.9	-1.5	96.3	-4.7
2	100.5	0.0	102.6	-0.9	100.9	-1.6	98.8	3.6	99.2	7.4	99.8	-0.9	101.3	-1.1	101.1	-1.1
3	100.8	-1.7	101.4	-3.0	98.9	-1.7	108.4	-3.7	105.1	5.2	99.6	-3.5	98.7	-1.6	106.7	-4.0
4	103.8	-1.2	106.4	4.8	105.3	-0.6	103.2	-5.5	107.2	4.6	98.5	-7.9	103.2	-1.9	107.1	-5.9
5	95.3	-0.9	91.5	-1.7	91.3	-2.1	95.1	3.9	98.2	7.8	95.9	-5.6	95.7	-4.1	95.7	-0.4

区分	学術研究等		宿泊業・飲食業等		生活関連サービス等		教育、学習支援業		医療、福祉		複合サービス事業		その他のサービス業	
	前年比		前年比		前年比		前年比		前年比		前年比		前年比	
平成23年	103.8	3.8	102.3	2.3	98.3	-1.7	97.7	-2.3	101.9	1.9	95.7	-4.3	97.1	-2.9
24	110.8	6.7	106.0	3.6	115.9	17.9	98.6	0.9	96.1	-5.7	96.5	0.8	101.1	4.1
25	106.5	-3.9	100.4	-5.3	107.0	-7.7	94.2	-4.5	96.6	0.5	94.2	-2.4	103.5	2.4
26	109.0	2.3	102.7	2.3	119.6	11.8	89.6	-4.9	95.3	-1.3	92.2	-2.1	102.9	-0.6
27	98.0	-10.1	102.0	-0.7	103.6	-13.4	98.4	9.8	98.0	2.8	94.3	2.3	105.9	2.9
27年4月	95.4	-11.4	104.6	1.0	104.9	-17.0	111.0	21.2	100.7	1.5	99.6	4.6	107.9	1.1
5	93.4	-10.1	100.6	-2.6	105.0	-15.0	97.2	10.1	92.9	-2.4	88.8	-6.1	96.6	0.8
6	96.0	-15.6	108.5	4.8	107.1	-14.3	110.9	19.6	103.3	5.6	96.9	2.3	110.8	6.6
7	98.1	-17.1	98.7	-0.1	102.6	-18.6	101.4	1.8	101.5	0.7	103.7	5.0	105.6	-3.1
8	102.4	-0.3	105.1	4.9	101.2	-18.0	71.8	-11.8	100.1	4.5	95.6	-0.5	106.0	4.6
9	99.8	-11.0	97.5	-7.6	103.3	-18.3	99.7	7.2	97.8	3.5	90.1	4.3	106.0	-0.7
10	103.9	-9.7	100.7	-3.9	100.7	-20.9	109.8	8.8	94.9	-3.4	94.8	-1.8	108.2	0.5
11	103.8	-1.9	101.6	-3.3	101.9	-15.0	98.8	22.0	97.6	4.6	93.0	5.4	108.5	5.5
12	100.5	-13.4	101.4	-5.9	103.8	-4.4	93.9	10.0	94.9	1.2	96.6	6.5	108.2	3.1
28年1月	86.1	-12.5	94.6	-10.3	102.0	-4.5	92.5	5.7	90.9	-0.7	88.9	0.8	95.7	-6.9
2	93.5	7.1	90.9	-7.3	104.7	1.0	103.4	8.7	97.0	-1.5	92.2	4.8	106.3	0.2
3	94.1	-2.9	96.5	-5.6	107.9	5.4	109.1	4.9	96.8	-5.7	100.0	4.4	108.8	4.6
4	100.0	4.8	98.7	-5.6	111.4	6.2	103.3	-6.9	102.4	1.7	96.8	-2.8	101.5	-5.9
5	89.4	-4.3	96.6	-4.0	103.6	-1.3	100.9	3.8	94.8	2.0	90.9	2.4	94.6	-2.1

## 第3-2表 労働時間指数（所定内労働時間）

（平成28年5月分）

（事業所規模30人以上）

（平成22年=100）

区分	調査産業計		建設業		製造業		電気・ガス業等		情報通信業		運輸業、郵便業		卸売業、小売業		金融業、保険業	
	前年比		前年比		前年比		前年比		前年比		前年比		前年比		前年比	
平成23年	99.1	-0.9	98.7	-1.3	100.5	0.5	98.8	-1.2	99.5	-0.5	99.3	-0.7	97.4	-2.6	100.9	0.9
24	99.7	0.6	101.3	2.6	98.9	-1.6	98.5	-0.3	98.2	-1.3	101.6	2.3	103.6	6.4	99.8	-1.1
25	98.8	-0.9	97.8	-3.5	97.4	-1.5	96.6	-1.9	102.6	4.5	99.7	-1.9	102.7	-0.9	100.2	0.4
26	98.0	-0.8	97.6	-0.2	97.4	0.0	95.5	-1.1	109.6	6.8	98.4	-1.3	101.9	-0.8	100.4	0.2
27	99.7	1.7	97.4	-0.2	97.3	-0.1	98.1	2.7	103.3	-5.7	102.9	4.6	101.7	-0.2	102.7	2.3
27年4月	104.9	3.3	96.8	-2.9	104.3	4.1	106.0	3.5	105.6	-5.9	108.4	8.9	105.3	1.0	111.7	6.0
5	95.2	-1.3	84.1	-14.8	91.5	-2.0	88.0	-7.4	108.1	2.2	104.4	7.6	100.6	0.1	92.8	-9.1
6	105.1	3.8	107.4	7.9	102.7	0.3	108.6	6.7	100.7	-10.0	107.4	9.7	104.4	0.2	114.0	5.9
7	102.1	-0.5	95.7	-7.5	100.5	0.7	105.7	-0.8	109.4	-1.5	101.8	0.3	102.5	-4.8	108.3	-1.7
8	96.2	0.8	93.7	-7.0	91.1	3.1	91.9	-0.9	101.9	-11.1	104.0	4.3	103.8	3.6	101.1	10.7
9	100.9	3.6	103.6	10.8	99.7	2.3	92.2	0.1	102.3	-7.1	102.2	2.9	103.8	1.6	100.8	5.3
10	98.9	-2.4	98.4	-4.2	93.0	-5.6	105.2	0.9	99.5	-11.6	105.0	1.4	98.4	-3.9	101.9	-3.7
11	100.5	3.0	98.0	0.7	100.5	-1.6	95.0	7.2	99.5	-13.9	100.8	2.8	103.1	0.0	102.7	12.5
12	99.2	1.0	101.1	4.9	98.7	-1.8	93.5	4.1	108.1	-3.9	103.3	2.5	103.4	-1.2	100.2	-0.6
28年1月	92.5	-0.1	80.5	-9.3	85.7	-0.8	93.4	4.1	102.3	-1.6	98.1	0.1	97.8	-0.6	95.3	0.7
2	100.1	1.3	99.9	-3.7	100.6	0.3	96.3	4.1	95.6	5.5	99.7	1.1	100.1	1.1	102.8	2.2
3	101.0	-0.9	101.6	4.6	97.8	-1.2	107.9	-0.5	108.0	-1.3	99.3	-1.3	99.5	1.5	107.6	3.3
4	103.7	-1.1	106.0	9.5	104.0	-0.3	101.7	-4.1	106.6	0.9	102.3	-5.6	104.5	-0.8	105.1	-5.9
5	95.5	0.3	92.9	10.5	90.2	-1.4	92.9	5.6	107.4	-0.6	99.2	-5.0	99.6	-1.0	96.1	3.6

区分	学術研究等		宿泊業・飲食業等		生活関連サービス等		教育、学習支援業		医療、福祉		複合サービス事業		その他のサービス業	
	前年比		前年比		前年比		前年比		前年比		前年比		前年比	
平成23年	98.8	-1.2	97.9	-2.1	82.1	-17.9	99.4	-0.6	99.7	-0.3	101.8	1.8	98.7	-1.3
24	106.0	7.3	94.9	-3.1	130.0	58.3	100.2	0.8	96.3	-3.4	99.1	-2.7	100.7	2.0
25	110.1	3.9	98.1	3.4	133.0	2.3	98.0	-2.2	94.9	-1.5	95.3	-3.8	105.1	4.4
26	111.0	0.8	99.2	1.1	130.4	-2.0	93.5	-4.6	93.6	-1.4	94.1	-1.3	110.0	4.7
27	101.4	-8.6	100.9	1.7	110.1	-15.6	100.2	7.2	97.3	4.0	95.2	1.2	108.1	-1.7
27年4月	108.7	-4.1	99.8	-2.0	118.2	-17.5	110.8	14.1	101.5	3.5	102.6	4.8	107.0	-8.6
5	95.6	-10.4	101.6	-0.7	107.4	-20.8	100.7	7.6	91.0	-3.0	87.7	-8.3	98.0	-2.7
6	99.9	-18.4	103.9	3.2	109.5	-20.5	111.4	13.1	102.7	7.0	98.4	2.8	111.0	1.6
7	110.3	-4.3	104.5	5.1	108.8	-21.8	101.0	-2.3	101.0	3.5	102.4	1.7	107.4	-4.8
8	102.2	-1.8	105.6	2.2	110.4	-19.9	71.5	-16.2	99.1	4.8	95.9	-0.9	103.8	-5.8
9	98.4	-12.7	102.4	4.4	113.3	-18.1	103.2	10.6	97.3	6.8	92.1	4.2	108.5	-5.8
10	102.6	-8.7	101.2	3.2	109.0	-19.2	112.5	11.7	94.3	-3.1	97.2	-3.0	111.4	-3.7
11	103.0	-9.2	100.8	-1.2	114.4	-17.9	101.8	20.3	96.1	6.0	93.6	8.1	110.6	0.4
12	96.5	-12.6	102.3	0.9	109.7	0.8	96.6	9.5	93.3	1.1	98.0	3.2	112.4	-1.0
28年1月	97.3	0.2	95.1	-2.8	103.1	1.0	94.0	4.6	92.3	1.3	92.5	2.7	102.2	-4.7
2	97.9	1.2	95.6	3.9	106.3	-5.1	106.0	14.1	96.4	-1.3	92.3	3.7	109.3	0.7
3	105.4	0.1	100.1	1.7	108.1	1.6	111.6	1.9	97.4	-5.0	98.1	2.9	114.8	3.5
4	105.2	-3.2	100.6	0.8	117.1	-0.9	105.5	-4.8	100.9	-0.6	100.3	-2.2	108.4	1.3
5	97.2	1.7	98.3	-3.2	104.2	-3.0	103.0	2.3	93.2	2.4	88.2	0.6	102.4	4.5

# 第3-3表 労働時間指数（所定外労働時間）

（平成28年5月分）

（事業所規模5人以上）

（平成22年=100）

区分	調査産業計		建設業		製造業		電気・ガス業等		情報通信業		運輸業、郵便業		卸売業、小売業		金融業、保険業	
	前年比		前年比		前年比		前年比		前年比		前年比		前年比		前年比	
平成23年	101.7	1.7	100.0	0.0	113.4	13.4	87.0	-13.0	102.9	2.9	104.4	4.4	74.8	-25.2	89.3	-10.7
24	98.2	-3.4	68.3	-31.7	112.4	-0.9	99.4	14.3	67.4	-34.5	111.3	6.6	88.4	18.2	96.1	7.6
25	105.5	7.4	106.3	55.6	113.0	0.5	110.1	10.8	100.9	49.7	98.9	-11.1	109.0	23.3	155.1	61.4
26	102.9	-2.5	108.0	1.6	120.7	6.8	95.1	-13.6	106.3	5.4	82.1	-17.0	117.0	7.3	167.6	8.1
27	112.4	9.2	144.1	33.4	116.4	-3.6	91.3	-4.0	68.5	-35.6	92.5	12.7	129.5	10.7	139.3	-16.9
27年4月	115.4	4.0	135.2	65.7	115.8	-15.5	104.9	1.2	71.8	-40.7	102.1	27.0	152.1	4.0	142.4	-33.1
5	103.8	6.8	135.2	64.1	103.0	-11.8	92.7	-9.3	64.1	-39.0	79.9	16.8	125.0	-3.8	121.2	-36.8
6	105.1	9.7	98.9	23.5	108.9	3.1	81.7	-22.3	69.7	-43.1	95.8	29.3	108.3	-6.6	136.4	-32.3
7	111.5	16.5	120.5	10.2	116.8	7.4	89.0	-2.8	73.2	-14.2	92.1	2.1	131.3	43.2	159.1	30.9
8	102.6	8.7	93.2	-12.0	111.9	12.5	68.3	-13.9	69.0	-20.3	74.5	-17.3	131.3	40.3	150.0	35.5
9	112.8	19.6	138.6	16.4	116.8	19.9	93.9	-0.3	59.2	-43.6	95.8	11.3	116.7	27.5	142.4	-20.6
10	121.8	31.0	177.3	66.8	117.8	23.7	115.9	4.4	83.1	-17.9	90.8	9.3	143.8	50.9	140.9	5.5
11	117.9	19.0	177.3	52.2	122.8	2.7	108.5	24.7	66.2	-28.4	87.0	16.6	137.5	33.4	143.9	0.8
12	129.5	15.0	161.4	36.7	135.6	-0.7	90.2	9.6	64.8	-44.9	123.4	29.8	131.3	6.9	143.9	-8.6
28年1月	103.8	1.2	112.5	-10.8	106.9	-2.7	119.5	42.1	98.6	36.0	77.0	-11.1	118.8	1.8	100.0	-18.5
2	109.0	-4.5	130.7	-35.0	122.8	0.8	96.3	38.6	108.5	65.6	78.2	-11.0	114.6	-8.3	121.2	-1.2
3	117.9	5.7	148.9	-9.6	128.7	11.1	139.0	44.3	82.4	31.4	82.4	-12.1	139.6	3.1	137.9	-5.2
4	120.5	4.4	133.0	-1.6	134.7	16.3	132.9	26.7	93.7	30.5	72.0	-29.5	160.4	5.5	131.8	-7.4
5	107.7	3.8	104.5	-22.7	125.7	22.0	145.1	56.5	91.5	42.7	51.0	-36.2	133.3	6.6	115.2	-5.0

区分	学術研究等		宿泊業・飲食業等		生活関連サービス等		教育、学習支援業		医療、福祉		複合サービス事業		その他のサービス業	
	前年比		前年比		前年比		前年比		前年比		前年比		前年比	
平成23年	110.8	10.8	112.3	12.3	53.6	-46.4	92.0	-8.0	101.2	1.2	134.6	34.6	98.0	-2.0
24	112.8	1.8	146.5	30.5	137.3	156.2	102.1	11.0	92.8	-8.3	110.8	-17.7	69.0	-29.6
25	134.3	19.1	118.7	-19.0	227.2	65.5	94.8	-7.1	101.9	9.8	93.1	-16.0	75.3	9.1
26	131.1	-2.4	68.1	-42.6	172.9	-23.9	90.4	-4.6	85.7	-15.9	121.7	30.7	79.6	5.7
27	79.2	-39.6	68.0	-0.1	143.5	-17.0	186.3	106.1	91.0	6.2	150.6	23.7	74.5	-6.4
27年4月	100.0	-24.5	62.8	-25.2	148.1	9.0	194.6	115.7	82.5	-20.3	207.5	56.5	44.1	-49.5
5	71.8	-39.2	62.8	-15.8	188.9	12.0	204.1	162.0	90.0	2.7	165.0	70.3	54.1	-25.8
6	61.2	-52.0	60.5	2.4	166.7	21.1	221.6	179.4	87.5	-4.4	160.0	73.9	46.8	-40.3
7	54.1	-43.5	62.8	8.1	107.4	-41.9	170.3	110.8	95.0	18.5	130.0	57.8	87.4	19.7
8	60.0	-41.7	132.6	64.9	137.0	-20.4	120.3	78.0	92.5	12.8	132.5	37.6	87.4	25.9
9	58.8	-50.5	53.5	-7.4	137.0	-11.3	202.7	73.8	87.5	23.6	145.0	10.4	102.7	44.2
10	80.0	-41.9	65.1	27.9	148.1	-23.4	231.1	99.7	102.5	45.4	135.0	4.9	79.3	3.4
11	75.3	-41.9	76.7	6.4	133.3	-26.0	209.5	78.1	87.5	11.3	155.0	-7.8	91.0	36.4
12	87.1	-32.6	83.7	18.1	151.9	-6.4	189.2	107.5	100.0	7.5	155.0	-8.8	100.9	29.9
28年1月	135.3	30.7	104.7	104.5	270.4	52.1	166.2	18.3	82.5	-10.8	140.0	5.7	68.5	8.6
2	160.0	74.3	83.7	89.4	222.2	114.3	135.1	-28.1	85.0	-8.1	157.5	6.8	78.4	-1.1
3	145.9	36.2	104.7	73.1	218.5	78.8	204.1	24.8	75.0	-9.1	142.5	0.0	80.2	39.0
4	195.3	95.3	107.0	70.4	181.5	22.6	201.4	3.5	82.5	0.0	140.0	-32.5	94.6	114.5
5	92.9	29.4	144.2	129.6	263.0	39.2	206.8	1.3	90.0	0.0	155.0	-6.1	71.2	31.6

# 第3-3表 労働時間指数（所定外労働時間）

（平成28年5月分）

（事業所規模30人以上）

（平成22年=100）

区分	調査産業計		建設業		製造業		電気・ガス業等		情報通信業		運輸業、郵便業		卸売業、小売業		金融業、保険業	
	前年比		前年比		前年比		前年比		前年比		前年比		前年比		前年比	
平成23年	105.0	5.0	111.2	11.2	105.8	5.8	105.7	5.7	102.6	2.6	106.1	6.1	96.8	-3.2	93.4	-6.6
24	105.5	0.5	100.0	-10.1	102.3	-3.3	142.7	35.0	97.3	-5.2	111.8	5.4	150.6	55.6	99.7	6.7
25	109.5	3.8	109.2	9.2	112.1	9.6	124.2	-13.0	105.6	8.5	95.9	-14.2	155.6	3.3	215.3	115.9
26	106.0	-3.2	86.2	-21.1	117.0	4.4	115.9	-6.7	134.1	27.0	64.3	-33.0	155.4	-0.1	329.6	53.1
27	106.6	0.6	55.1	-36.1	112.5	-3.8	126.5	9.1	132.6	-1.1	56.2	-12.6	163.1	5.0	360.1	9.3
27年4月	106.8	-6.9	28.7	-71.5	118.6	-10.8	133.3	14.6	156.1	6.6	59.1	-17.5	159.5	-7.1	347.1	-2.5
5	102.3	1.9	32.8	-57.9	107.1	-5.1	130.6	14.1	140.5	30.6	47.9	-19.4	181.1	23.1	323.5	-3.2
6	102.3	3.1	27.9	-64.7	111.5	11.5	118.1	0.4	131.8	-5.0	48.2	-28.0	151.4	16.6	382.4	15.1
7	101.1	-1.2	32.8	-59.4	111.5	3.2	102.8	-13.1	125.7	14.4	51.8	-21.8	140.5	4.9	405.9	36.9
8	97.7	-0.1	41.0	-40.9	108.0	9.0	100.0	0.4	124.3	8.1	44.0	-30.5	175.7	23.2	400.0	69.2
9	104.5	10.7	42.6	-29.0	110.6	13.1	138.9	13.8	117.6	-22.7	52.1	-15.1	162.2	9.0	335.3	-2.9
10	106.8	13.3	54.9	-20.5	109.7	14.5	168.1	6.7	118.2	-19.9	52.1	-7.0	167.6	18.8	344.1	0.7
11	110.2	5.1	64.8	-29.9	112.4	-4.7	145.8	24.2	126.4	-22.2	61.5	17.4	178.4	21.1	367.6	-12.8
12	129.5	9.0	73.8	-26.8	120.4	-4.8	131.9	22.9	127.0	-2.3	116.0	77.9	189.2	0.8	376.5	-12.6
28年1月	108.0	2.2	96.7	1.7	106.2	-0.8	134.7	18.3	133.1	-10.1	55.3	12.9	186.5	16.9	305.9	-2.8
2	103.4	-2.2	80.3	-19.1	122.1	3.7	113.9	22.3	125.0	-3.6	45.1	6.4	159.5	15.7	320.6	-0.9
3	112.5	5.3	68.9	2.5	131.0	13.9	188.9	33.3	123.6	-14.9	49.4	-0.8	178.4	15.8	394.1	-1.5
4	113.6	6.4	36.9	28.6	134.5	13.4	184.7	38.6	137.2	-12.1	47.1	-20.3	189.2	18.6	332.4	-4.2
5	111.4	8.9	46.7	42.4	126.5	18.1	173.6	32.9	139.2	-0.9	42.0	-12.3	183.8	1.5	311.8	-3.6

区分	学術研究等		宿泊業・飲食業等		生活関連サービス等		教育、学習支援業		医療、福祉		複合サービス事業		その他のサービス業	
	前年比		前年比		前年比		前年比		前年比		前年比		前年比	
平成23年	124.7	24.7	121.2	21.2	35.8	-64.2	125.2	25.2	104.4	4.4	126.3	26.3	120.5	20.5
24	132.5	6.3	131.3	8.3	195.8	446.9	123.8	-1.1	95.5	-8.5	58.9	-53.4	77.8	-35.4
25	144.0	8.7	90.7	-30.9	232.7	18.8	200.2	61.7	88.4	-7.4	58.6	-0.5	83.0	6.7
26	133.7	-7.2	84.0	-7.4	230.4	-1.0	286.7	43.2	79.1	-10.5	64.6	10.2	94.6	14.0
27	99.8	-25.4	100.9	20.1	225.6	-2.1	446.0	55.6	96.3	21.7	83.1	28.6	80.8	-14.6
27年4月	135.4	-18.3	91.1	-15.1	196.3	20.9	463.6	28.2	88.4	18.8	134.4	97.6	55.3	-41.4
5	89.0	-41.1	94.6	-2.7	248.1	-20.8	490.9	63.2	104.7	45.6	61.1	11.7	66.7	-11.2
6	78.0	-41.4	100.0	49.9	177.8	-19.7	533.3	92.2	88.4	6.5	70.0	44.6	59.8	-33.9
7	74.8	-31.3	114.3	46.4	159.3	-30.1	400.0	65.2	102.3	21.2	76.7	41.3	72.7	-23.6
8	69.3	-38.4	126.8	33.3	259.3	-3.1	290.9	68.6	93.0	8.5	72.2	71.5	86.4	-8.5
9	78.7	-29.7	100.0	48.4	218.5	-3.4	457.6	73.0	93.0	36.8	90.0	23.5	87.1	-9.3
10	107.1	-2.8	105.4	53.2	281.5	23.5	515.2	98.6	86.0	17.5	80.0	3.1	79.5	-17.9
11	96.9	-22.2	126.8	41.5	211.1	-19.9	472.7	36.7	90.7	8.1	90.0	9.5	85.6	-6.4
12	79.5	-36.2	119.6	38.4	214.8	4.0	442.4	50.2	114.0	14.1	94.4	-4.5	102.3	-4.3
28年1月	98.4	-8.8	105.4	40.5	351.9	-17.4	415.2	7.9	102.3	-2.3	86.7	25.8	95.5	-5.9
2	96.1	-18.6	96.4	45.8	181.5	16.6	312.1	-34.0	90.7	-9.3	92.2	16.9	103.0	22.5
3	96.1	-41.0	110.7	21.5	166.7	4.6	463.6	8.5	86.0	-5.2	77.8	-4.1	89.4	0.9
4	140.2	3.5	108.9	19.5	207.4	5.7	484.8	4.6	97.7	10.5	75.6	-43.8	74.2	34.2
5	97.6	9.7	114.3	20.8	266.7	7.5	481.8	-1.9	116.3	11.1	76.7	25.5	75.8	13.6



## 第4表 常用雇用指数 (平成28年5月分)

(事業所規模5人以上)

(平成22年=100)

区分	調査産業計		建設業		製造業		電気・ガス業等		情報通信業		運輸業、郵便業		卸売業、小売業		金融業、保険業	
	前年比		前年比		前年比		前年比		前年比		前年比		前年比		前年比	
平成23年	100.0	0.0	97.5	-2.5	94.7	-5.3	140.1	40.1	114.4	14.4	98.7	-1.3	104.1	4.1	103.2	3.2
24	107.3	7.3	86.2	-11.6	83.7	-11.6	273.4	95.1	114.1	-0.3	108.0	9.4	118.6	13.9	100.7	-2.4
25	108.2	0.8	86.3	0.1	81.0	-3.2	219.6	-19.7	117.3	2.8	120.3	11.4	120.0	1.2	97.6	-3.1
26	107.2	-0.9	83.2	-3.6	76.4	-5.7	249.4	13.6	125.5	7.0	123.5	2.7	115.8	-3.5	98.6	1.0
27	108.7	1.4	80.4	-3.4	86.7	13.5	281.1	12.7	134.0	6.8	124.8	1.1	111.9	-3.4	115.4	17.0
27年4月	108.8	1.9	82.1	-0.1	87.3	20.1	281.7	29.8	130.6	9.5	122.7	-1.4	111.7	-4.5	115.9	14.2
5	108.9	0.3	81.0	-2.4	86.6	8.8	281.7	30.7	132.5	8.6	124.4	-1.0	112.2	-4.3	116.9	16.6
6	109.2	1.0	81.2	-1.5	87.8	10.9	283.6	29.7	132.2	8.3	125.7	0.8	112.4	-3.3	117.1	17.0
7	109.3	1.6	80.4	-2.1	87.5	10.8	283.8	0.3	133.2	-3.9	126.2	2.2	113.1	0.2	116.6	16.1
8	108.9	0.6	80.2	-3.1	87.3	11.1	283.8	0.3	127.0	-7.7	126.5	3.3	111.9	-4.0	116.1	14.4
9	108.9	1.9	79.8	-4.3	87.1	20.8	281.7	0.3	133.3	-0.7	126.0	2.1	113.1	-2.5	114.8	13.7
10	108.5	1.7	79.9	-5.3	87.2	21.1	281.3	0.2	138.2	3.9	125.8	1.1	110.9	-3.7	112.7	12.1
11	108.3	1.8	79.3	-6.2	85.2	19.0	281.3	0.2	144.3	8.5	125.8	1.5	111.6	-2.2	113.5	13.2
12	108.1	2.4	78.7	-6.3	85.2	19.2	281.3	0.2	143.7	8.2	126.8	2.8	112.3	0.4	111.4	10.4
28年1月	108.1	-0.7	78.7	-1.3	84.5	-2.4	281.1	0.2	143.7	8.2	128.0	3.6	110.8	-0.8	111.1	-5.1
2	108.1	-0.6	78.7	-2.5	83.9	-3.0	279.5	0.4	143.6	7.6	130.5	6.4	110.9	-0.5	110.8	-5.1
3	107.3	-0.4	77.9	-4.1	83.4	-3.6	278.3	1.4	146.4	15.5	128.0	5.0	110.2	-0.3	110.7	-4.9
4	109.1	0.3	79.1	-3.7	85.3	-2.3	281.1	-0.2	146.4	12.1	127.6	4.0	111.1	-0.5	117.7	1.6
5	109.2	0.3	79.1	-2.3	85.2	-1.6	282.6	0.3	153.1	15.5	130.3	4.7	111.6	-0.5	117.3	0.3

区分	学術研究等		宿泊業・飲食業等		生活関連サービス等		教育、学習支援業		医療、福祉		複合サービス事業		その他のサービス業	
	前年比		前年比		前年比		前年比		前年比		前年比		前年比	
平成23年	109.5	9.5	92.4	-7.6	106.0	6.0	97.4	-2.6	102.0	2.0	98.3	-1.7	101.5	1.5
24	156.4	42.8	80.6	-12.8	105.5	-0.5	107.9	10.8	125.0	22.5	137.3	39.7	135.7	33.7
25	155.5	-0.6	78.0	-3.2	99.3	-5.9	107.8	-0.1	131.4	5.1	134.3	-2.2	137.5	1.3
26	157.6	1.4	77.3	-0.9	91.0	-8.4	107.7	-0.1	135.7	3.3	133.0	-1.0	139.9	1.7
27	148.1	-6.0	75.0	-3.0	81.6	-10.3	103.9	-3.5	137.1	1.0	132.3	-0.5	140.3	0.3
27年4月	147.9	-5.0	76.2	-1.3	80.6	-9.6	102.6	-4.5	137.9	0.1	134.7	3.9	138.8	-2.9
5	154.7	-2.1	75.4	-2.1	80.2	-18.0	102.9	-4.6	137.4	0.9	129.7	-3.6	142.0	0.6
6	155.4	-2.1	75.4	-3.0	80.8	-15.7	103.1	-4.0	137.3	1.0	130.4	-3.0	141.3	-0.3
7	144.3	-11.9	76.4	-0.5	81.1	-14.7	103.1	-3.5	137.8	1.9	130.1	-3.9	141.5	1.9
8	144.3	-11.4	76.4	-1.0	81.9	-12.3	102.8	-4.3	137.8	1.8	131.5	-3.0	141.1	1.7
9	144.7	-9.7	73.8	-5.1	83.6	-9.9	102.8	-4.7	137.7	1.2	132.9	-0.9	140.2	0.8
10	143.1	-10.8	72.5	-6.7	83.5	-10.0	103.0	-4.6	137.8	1.7	134.4	0.6	141.3	1.8
11	143.4	-10.7	72.4	-6.0	84.6	-8.3	103.0	-4.5	137.3	0.8	134.5	1.0	141.1	1.8
12	145.2	-9.4	71.6	-6.4	83.9	2.3	103.0	-3.6	137.1	0.1	133.7	0.6	138.9	0.3
28年1月	145.0	-5.1	71.4	-8.2	81.8	4.1	103.0	-3.8	138.9	1.8	134.6	2.4	140.5	0.6
2	146.3	-3.4	69.3	-9.1	82.5	3.8	103.2	-4.0	140.4	3.0	133.6	0.8	138.2	-1.1
3	146.2	-2.2	68.5	-9.3	84.7	4.2	101.0	-4.1	140.3	4.8	131.7	0.4	135.7	-1.9
4	146.5	-0.9	68.3	-10.4	89.3	10.8	100.6	-1.9	146.3	6.1	137.4	2.0	130.4	-6.1
5	147.5	-4.7	69.8	-7.4	89.1	11.1	100.6	-2.2	144.6	5.2	136.6	5.3	128.5	-9.5

## 第4表 常用雇用指数 (平成28年5月分)

(事業所規模30人以上)

(平成22年=100)

区分	調査産業計		建設業		製造業		電気・ガス業等		情報通信業		運輸業, 郵便業		卸売業, 小売業		金融業, 保険業	
		前年比		前年比		前年比		前年比		前年比		前年比		前年比		前年比
平成23年	98.1	-1.9	99.3	-0.7	94.1	-5.9	101.9	1.9	95.5	-4.5	97.2	-2.8	101.2	1.2	103.5	3.5
24	103.4	5.4	92.7	-6.6	80.3	-14.7	165.4	62.3	63.9	-33.1	99.3	2.2	106.1	4.8	120.3	16.2
25	103.2	-0.2	90.6	-2.3	77.8	-3.1	170.2	2.9	56.7	-11.3	100.8	1.5	106.4	0.3	124.6	3.6
26	101.3	-1.8	88.1	-2.8	72.6	-6.7	168.0	-1.3	47.0	-17.1	103.8	3.0	105.4	-0.9	124.3	-0.2
27	103.2	1.9	77.2	-12.4	82.5	13.6	167.3	-0.4	44.6	-5.1	103.4	-0.4	100.5	-4.6	178.3	43.4
27年4月	103.7	3.1	78.7	-10.0	82.7	21.1	167.8	-0.3	43.9	-8.7	101.7	-3.8	102.4	-4.0	177.6	42.2
5	103.6	0.4	78.1	-9.6	82.2	7.2	167.8	0.4	45.0	-6.4	103.3	-2.0	103.2	-2.7	180.8	48.9
6	104.1	0.9	79.0	-9.5	83.5	9.2	169.2	-0.2	44.7	-6.7	105.0	1.2	102.9	-3.4	181.2	48.2
7	104.2	3.0	78.5	-10.2	83.6	9.9	169.4	0.5	44.6	-5.9	105.2	3.0	103.4	4.8	179.5	45.8
8	104.0	1.4	78.1	-11.7	83.5	10.2	169.4	0.5	44.4	-7.1	104.8	1.8	102.3	-4.4	178.0	40.5
9	103.5	3.6	77.6	-12.3	83.3	24.0	167.8	0.5	44.5	-5.5	102.9	-0.3	102.0	-4.3	178.8	41.1
10	103.0	3.5	78.0	-12.7	83.5	24.8	167.4	0.3	45.5	0.4	102.7	-1.1	98.4	-7.8	177.6	42.2
11	102.2	3.0	77.0	-13.1	81.1	22.0	167.4	0.4	44.8	-1.1	103.3	-0.4	97.7	-7.7	176.8	42.0
12	102.4	4.2	77.0	-13.8	81.0	18.9	167.4	0.4	44.5	-0.9	104.2	1.1	99.0	1.1	175.2	40.3
28年1月	102.0	-0.8	77.0	4.5	80.6	-1.7	167.3	0.4	44.4	-1.1	104.8	1.6	97.6	-0.3	174.1	-2.7
2	101.7	-1.2	76.6	3.4	80.0	-2.2	165.1	0.1	44.8	0.9	104.8	1.7	97.2	-1.5	173.1	-2.8
3	100.8	-1.0	76.2	0.1	79.7	-2.7	165.1	1.9	44.3	0.9	103.0	1.2	96.4	-2.1	173.0	-2.2
4	103.4	-0.3	77.4	-1.7	81.6	-1.3	168.1	0.2	44.3	0.9	104.2	2.5	99.5	-2.8	178.9	0.7
5	103.2	-0.4	77.8	-0.4	81.6	-0.7	169.4	1.0	44.9	-0.2	106.3	2.9	99.6	-3.5	179.6	-0.7

区分	学術研究等		宿泊業・飲食業等		生活関連サービス等		教育, 学習支援業		医療, 福祉		複合サービス事業		その他のサービス業	
		前年比		前年比		前年比		前年比		前年比		前年比		前年比
平成23年	99.9	-0.1	99.1	-0.9	106.7	6.7	98.2	-1.8	100.2	0.2	99.2	-0.8	98.0	-2.0
24	103.2	3.3	89.7	-9.5	102.5	-3.9	112.3	14.4	125.3	25.0	380.7	283.8	135.5	38.3
25	103.4	0.2	88.4	-1.4	82.0	-20.0	115.1	2.5	129.2	3.1	372.9	-2.0	138.9	2.5
26	101.3	-2.0	86.6	-2.0	81.5	-0.6	116.2	1.0	129.9	0.5	365.9	-1.9	135.4	-2.5
27	77.6	-23.4	83.7	-3.3	71.3	-12.5	110.5	-4.9	130.2	0.2	360.5	-1.5	130.5	-3.6
27年4月	75.5	-25.3	83.4	0.1	74.2	5.4	109.3	-7.2	131.4	-0.5	381.8	5.0	133.7	-5.2
5	76.5	-23.4	81.9	-3.8	74.6	-19.3	109.5	-7.4	131.2	1.0	356.9	-3.7	131.3	-5.6
6	77.9	-22.8	82.4	-5.5	73.3	-20.4	109.5	-6.3	131.0	0.2	356.9	-3.7	129.8	-5.8
7	77.6	-23.1	83.7	-2.4	72.8	-21.4	109.5	-5.3	131.4	1.6	355.3	-4.1	130.2	-0.4
8	77.6	-23.5	82.4	-5.3	72.6	-22.6	109.6	-5.4	131.4	1.2	355.3	-4.4	130.2	-0.8
9	78.2	-22.8	82.3	-4.7	73.3	-22.4	109.6	-5.4	130.5	0.6	364.2	0.4	128.3	-3.0
10	78.6	-22.3	82.6	-3.2	72.5	-23.2	109.2	-5.3	130.2	1.2	364.9	-0.4	128.0	-2.6
11	79.3	-20.8	82.0	-4.5	71.5	-23.3	109.3	-5.4	130.3	1.3	365.2	1.9	129.0	-1.1
12	79.3	-20.3	84.1	-5.7	72.1	5.3	109.4	-4.2	130.2	0.2	360.1	0.9	128.7	-1.8
28年1月	78.9	0.4	83.7	-4.9	71.9	13.1	109.5	-4.2	130.0	0.5	360.1	2.5	126.5	-5.1
2	77.6	2.2	82.6	-4.8	72.3	9.9	109.9	-4.4	130.2	0.4	359.4	0.4	125.4	-6.0
3	77.2	1.2	82.3	-2.4	75.8	10.2	105.8	-5.9	129.1	2.5	347.6	-2.2	126.1	-3.4
4	77.9	3.2	83.5	0.1	83.4	12.4	106.3	-2.7	133.7	1.8	389.8	2.1	125.8	-5.9
5	76.5	0.0	83.5	2.0	82.5	10.6	106.5	-2.7	132.3	0.8	367.1	2.9	124.6	-5.1

第5-1表 産業別現金給与額 (平成28年5月分)

(単位:円)

産 業	計					男			女		
	現金給与	きまって	所 定 内	超 過	特 別 に	現金給与	きまって	特 別 に	現金給与	きまって	特 別 に
	総 額	支給する	給 与	給 与	た 給 与	総 額	給 与	た 給 与	総 額	給 与	た 給 与
<b>(事業所規模5人以上)</b>											
調 査 産 業 計	242,266	232,153	218,658	13,495	10,113	292,069	278,133	13,936	191,942	185,692	6,250
建 設 業	255,460	254,076	236,984	17,092	1,384	265,439	263,978	1,461	189,381	188,510	871
製 造 業	222,817	219,415	200,961	18,454	3,402	275,473	270,076	5,397	150,611	149,944	667
電 気 ・ ガ ス 業 等	443,214	442,888	398,835	44,053	326	448,941	448,585	356	379,627	379,627	0
情 報 通 信 業	342,453	341,221	315,410	25,811	1,232	364,788	363,663	1,125	274,626	273,067	1,559
運 輸 業 , 郵 便 業	233,159	233,159	207,499	25,660	0	239,411	239,411	0	187,355	187,355	0
卸 売 業 , 小 売 業	206,501	203,013	193,343	9,670	3,488	266,806	260,392	6,414	140,951	140,644	307
金 融 業 , 保 険 業	536,251	293,181	280,085	13,096	243,070	922,403	418,807	503,596	362,474	236,647	125,827
学 術 研 究 等	238,018	235,365	220,994	14,371	2,653	313,942	309,568	4,374	120,951	120,951	0
宿 泊 業 ・ 飲 食 業 等	118,283	118,233	112,786	5,447	50	155,885	155,885	0	97,480	97,403	77
生 活 関 連 サ ー ビ ス 等	147,791	147,562	139,425	8,137	229	203,448	203,289	159	116,552	116,284	268
教 育 , 学 習 支 援 業	326,483	326,483	317,739	8,744	0	402,774	402,774	0	272,715	272,715	0
医 療 , 福 祉	244,989	244,989	234,128	10,861	0	345,348	345,348	0	221,013	221,013	0
複 合 サ ー ビ ス 事 業	292,466	267,306	256,028	11,278	25,160	361,903	320,457	41,446	213,478	206,843	6,635
そ の 他 の サ ー ビ ス 業	190,832	190,809	181,111	9,698	23	212,816	212,808	8	126,555	126,487	68
食 料 品 ・ た ば こ	207,990	207,429	194,426	13,003	561	270,669	269,753	916	154,839	154,579	260
織 維 工 業	159,863	159,863	158,774	1,089	0	262,309	262,309	0	134,985	134,985	0
木 材 ・ 木 製 品	262,513	262,452	219,310	43,142	61	275,344	275,274	70	176,126	176,126	0
パ ル プ ・ 紙	302,077	297,688	254,981	42,707	4,389	320,457	315,394	5,063	192,855	192,472	383
印 刷 ・ 同 関 連 業	196,351	196,351	180,295	16,056	0	215,417	215,417	0	167,543	167,543	0
プ ラ ス チ ッ ク 製 品	295,345	192,609	179,135	13,474	102,736	461,594	273,661	187,933	101,626	98,164	3,462
鉄 鋼 製 業	249,153	249,153	245,060	4,093	0	254,159	254,159	0	184,022	184,022	0
金 属 製 品 製 造 業	224,848	224,495	208,674	15,821	353	250,656	250,243	413	151,534	151,351	183
電 子 ・ デ バ イ ス	222,114	221,606	194,037	27,569	508	291,044	290,227	817	134,667	134,551	116
電 気 機 械 器 具	184,413	181,219	166,939	14,280	3,194	234,671	229,753	4,918	144,945	143,106	1,839
情 報 通 信 機 械 器 具	327,055	322,828	299,810	23,018	4,227	358,799	354,484	4,315	237,650	233,671	3,979
輸 送 用 機 械 器 具	250,858	249,733	216,319	33,414	1,125	264,910	263,620	1,290	172,188	171,987	201
E そ の 他	243,127	242,995	220,367	22,628	132	263,549	263,408	141	172,739	172,636	103
卸 売 業	224,983	223,541	215,426	8,115	1,442	290,424	288,237	2,187	122,835	122,555	280
小 売 業	198,267	193,868	183,505	10,363	4,399	253,484	244,686	8,798	147,026	146,710	316
宿 泊 業	165,488	165,488	162,222	3,266	0	200,724	200,724	0	127,756	127,756	0
M そ の 他	97,013	96,941	90,510	6,431	72	119,056	119,056	0	88,284	88,183	101
医 療 業	285,428	285,428	268,895	16,533	0	409,450	409,450	0	250,270	250,270	0
P そ の 他	213,937	213,937	207,431	6,506	0	281,884	281,884	0	199,892	199,892	0
他 の 事 業 サ ー ビ ス	168,144	168,144	154,362	13,782	0	189,602	189,602	0	119,878	119,878	0
R そ の 他	224,435	224,378	220,729	3,649	57	241,716	241,699	17	143,799	143,556	243
<b>(うち事業所規模30人以上)</b>											
調 査 産 業 計	273,525	255,729	238,209	17,520	17,796	322,853	299,902	22,951	221,041	208,729	12,312
建 設 業	284,847	283,797	275,592	8,205	1,050	299,048	297,778	1,270	217,038	217,038	0
製 造 業	232,932	228,617	207,166	21,451	4,315	282,275	275,702	6,573	158,145	157,252	893
電 気 ・ ガ ス 業 等	431,324	431,324	380,697	50,627	0	437,796	437,796	0	352,083	352,083	0
情 報 通 信 業	442,271	442,271	377,145	65,126	0	468,961	468,961	0	314,608	314,608	0
運 輸 業 , 郵 便 業	259,591	259,591	229,531	30,060	0	267,018	267,018	0	188,318	188,318	0
卸 売 業 , 小 売 業	194,571	192,356	182,690	9,666	2,215	246,690	243,208	3,482	137,899	137,062	837
金 融 業 , 保 険 業	859,669	325,809	303,655	22,154	533,860	1,266,666	445,660	821,006	567,224	239,691	327,533
学 術 研 究 等	347,552	337,596	311,796	25,800	9,956	377,456	365,555	11,901	194,476	194,476	0
宿 泊 業 ・ 飲 食 業 等	145,101	145,101	139,418	5,683	0	186,856	186,856	0	116,269	116,269	0
生 活 関 連 サ ー ビ ス 等	152,707	152,707	144,142	8,565	0	215,517	215,517	0	116,728	116,728	0
教 育 , 学 習 支 援 業	355,636	355,636	343,955	11,681	0	427,470	427,470	0	289,914	289,914	0
医 療 , 福 祉	289,902	289,902	273,454	16,448	0	372,501	372,501	0	262,242	262,242	0
複 合 サ ー ビ ス 事 業	267,456	267,409	255,419	11,990	47	332,233	332,233	0	175,485	175,371	114
そ の 他 の サ ー ビ ス 業	168,291	168,244	156,505	11,739	47	196,596	196,576	20	125,674	125,586	88
食 料 品 ・ た ば こ	218,792	217,965	201,692	16,273	827	270,449	269,186	1,263	169,061	168,654	407
織 維 工 業	169,598	169,598	168,255	1,343	0	261,710	261,710	0	141,000	141,000	0
木 材 ・ 木 製 品	278,566	278,464	212,906	65,558	102	284,686	284,575	111	210,658	210,658	0
パ ル プ ・ 紙	322,371	317,299	269,575	47,724	5,072	336,986	331,453	5,533	183,707	183,008	699
印 刷 ・ 同 関 連 業	196,351	196,351	180,295	16,056	0	215,417	215,417	0	167,543	167,543	0
プ ラ ス チ ッ ク 製 品	344,614	217,716	201,073	16,643	126,898	485,353	280,662	204,691	124,204	119,137	5,067
鉄 鋼 製 業	249,153	249,153	245,060	4,093	0	254,159	254,159	0	184,022	184,022	0
金 属 製 品 製 造 業	238,602	237,918	219,555	18,363	684	262,540	261,773	767	157,929	157,526	403
電 子 ・ デ バ イ ス	247,323	246,679	212,706	33,973	644	304,761	303,831	930	152,571	152,399	172
電 気 機 械 器 具	186,005	182,460	167,187	15,273	3,545	238,712	233,079	5,633	146,838	144,845	1,993
情 報 通 信 機 械 器 具	327,055	322,828	299,810	23,018	4,227	358,799	354,484	4,315	237,650	233,671	3,979
輸 送 用 機 械 器 具	250,858	249,733	216,319	33,414	1,125	264,910	263,620	1,290	172,188	171,987	201
E そ の 他	247,037	247,037	220,764	26,273	0	266,718	266,718	0	173,400	173,400	0
卸 売 業	246,729	242,080	226,206	15,874	4,649	296,647	290,171	6,476	148,360	147,312	1,048
小 売 業	173,901	172,651	165,446	7,205	1,250	218,415	216,627	1,788	135,293	134,509	784
宿 泊 業	x	x	x	x	x	x	x	x	x	x	x
M そ の 他	111,948	111,948	104,527	7,421	0	123,416	123,416	0	107,061	107,061	0
医 療 業	312,400	312,400	293,861	18,539	0	428,725	428,725	0	273,355	273,355	0
P そ の 他	257,091	257,091	243,693	13,398	0	290,150	290,150	0	246,059	246,059	0
他 の 事 業 サ ー ビ ス	147,371	147,371	135,312	12,059	0	172,971	172,971	0	111,789	111,789	0
R そ の 他	223,735	223,564	212,674	10,890	171	252,431	252,365	66	169,937	169,570	367

(注) 「X」は調査対象事業所が少ないため又は調査票提出事業所が少ないため非公表とする。以下、同様とする。

第5-2表 産業別労働時間 (平成28年5月分)

(単位:日,時間)

産 業	計				男				女			
	出 勤	総 実	所定内	所定外	出 勤	総 実	所定内	所定外	出 勤	総 実	所定内	所定外
	日 数	時 間	時 間	時 間	日 数	時 間	時 間	時 間	日 数	時 間	時 間	時 間
<b>(事業所規模5人以上)</b>												
調 査 産 業 計	18.8	144.6	136.2	8.4	19.3	156.4	145.0	11.4	18.3	132.5	127.2	5.3
建 設 業	19.3	154.0	144.8	9.2	19.4	156.9	146.4	10.5	18.4	135.4	134.3	1.1
製 造 業	18.4	150.9	138.2	12.7	18.7	159.9	143.2	16.7	18.0	138.6	131.3	7.3
電 気・ガ ス 業 等	17.7	142.9	131.0	11.9	17.7	144.0	131.7	12.3	16.8	130.4	123.0	7.4
情 報 通 信 業	19.8	163.7	150.7	13.0	20.0	167.1	152.2	14.9	19.3	153.6	146.3	7.3
運 輸 業, 郵 便 業	20.7	161.4	149.2	12.2	21.0	163.7	150.5	13.2	19.1	144.8	139.6	5.2
卸 売 業, 小 売 業	19.4	143.3	136.9	6.4	19.9	159.0	149.7	9.3	18.9	126.1	122.9	3.2
金 融 業, 保 険 業	17.5	139.7	132.1	7.6	18.5	157.6	144.1	13.5	17.1	131.7	126.7	5.0
学 術 研 究 等	16.9	132.5	124.6	7.9	18.1	150.1	138.2	11.9	15.0	105.2	103.5	1.7
宿 泊 業・飲 食 業 等	17.1	109.9	103.7	6.2	17.4	122.9	116.3	6.6	16.9	102.7	96.8	5.9
生 活 関 連 サ ー ビ ス 等	19.1	130.6	123.5	7.1	20.2	153.0	143.7	9.3	18.4	117.9	112.1	5.8
教 育, 学 習 支 援 業	18.4	155.0	139.7	15.3	18.6	161.2	145.9	15.3	18.3	150.6	135.3	15.3
医 療, 福 祉	18.7	139.4	135.8	3.6	19.2	152.3	148.2	4.1	18.5	136.3	132.8	3.5
複 合 サ ー ビ ス 事 業	18.6	146.0	139.8	6.2	18.6	146.6	139.6	7.0	18.7	145.2	140.0	5.2
そ の 他 の サ ー ビ ス 業	18.4	139.6	131.7	7.9	18.4	146.1	137.1	9.0	18.7	120.4	115.8	4.6
食 料 品・た ば こ	19.8	157.4	147.1	10.3	20.8	172.6	158.7	13.9	19.0	144.6	137.4	7.2
織 維 工 業	19.4	149.8	149.1	0.7	21.3	178.1	176.8	1.3	19.0	143.0	142.4	0.6
木 材・木 製 品	19.8	173.2	146.1	27.1	20.0	176.8	146.7	30.1	18.5	149.4	142.3	7.1
パ ル プ・紙	18.4	156.7	134.4	22.3	18.1	151.5	130.3	21.2	20.2	187.6	158.7	28.9
印 刷・同 関 連 業	19.2	157.0	142.7	14.3	19.2	160.7	145.4	15.3	19.2	151.4	138.7	12.7
プ ラ ス チ ッ ク 製 品	18.0	137.5	130.2	7.3	18.6	154.7	143.0	11.7	17.3	117.6	115.3	2.3
鉄 鋼 製 業	16.4	133.8	131.1	2.7	16.4	134.3	131.5	2.8	16.8	128.3	126.7	1.6
金 属 製 品 製 造 業	17.5	139.9	130.1	9.8	17.6	146.1	134.8	11.3	17.0	122.3	116.8	5.5
電 子・デ バ イ ス	17.7	155.3	131.2	24.1	17.8	167.9	138.5	29.4	17.6	139.4	122.0	17.4
電 気 機 械 器 具	17.1	137.7	127.6	10.1	18.0	151.4	139.1	12.3	16.5	127.0	118.6	8.4
情 報 通 信 機 械 器 具	17.3	141.2	134.0	7.2	17.4	144.1	135.0	9.1	16.9	133.1	131.1	2.0
輸 送 用 機 械 器 具	18.9	158.9	136.1	22.8	19.2	162.9	137.4	25.5	17.1	136.7	128.7	8.0
E そ の 他	18.1	155.0	139.0	16.0	18.3	160.1	141.7	18.4	17.3	137.4	129.7	7.7
卸 売 業	19.5	144.9	139.4	5.5	20.0	164.0	156.5	7.5	18.7	114.8	112.6	2.2
小 売 業	19.4	142.5	135.7	6.8	19.9	156.1	145.8	10.3	19.0	130.0	126.4	3.6
宿 泊 業	18.1	129.9	126.9	3.0	18.8	144.4	142.0	2.4	17.2	114.4	110.7	3.7
M そ の 他	16.6	100.9	93.3	7.6	16.2	105.3	95.1	10.2	16.8	99.1	92.5	6.6
医 療 業	18.4	144.8	139.7	5.1	18.6	151.6	145.1	6.5	18.3	142.8	138.1	4.7
P そ の 他	18.9	135.2	132.8	2.4	19.8	152.9	151.2	1.7	18.7	131.6	129.0	2.6
他 の 事 業 サ ー ビ ス	18.0	136.0	124.2	11.8	17.6	144.0	129.2	14.8	18.9	117.9	112.9	5.0
R そ の 他	19.1	144.9	142.7	2.2	19.3	148.7	146.9	1.8	18.2	126.9	123.2	3.7
<b>(うち事業所規模30人以上)</b>												
調 査 産 業 計	18.8	147.8	138.0	9.8	19.2	156.5	144.2	12.3	18.2	138.3	131.3	7.0
建 設 業	20.0	154.6	148.9	5.7	20.2	157.7	151.4	6.3	19.0	139.0	136.6	2.4
製 造 業	18.3	152.7	138.4	14.3	18.5	160.3	142.1	18.2	17.9	141.1	132.7	8.4
電 気・ガ ス 業 等	17.4	141.7	129.2	12.5	17.4	142.6	129.8	12.8	16.5	130.4	121.1	9.3
情 報 通 信 業	21.4	186.9	166.3	20.6	21.5	188.1	167.1	21.0	20.9	180.8	162.4	18.4
運 輸 業, 郵 便 業	21.4	162.8	152.0	10.8	21.5	164.7	153.6	11.1	20.1	145.8	137.5	8.3
卸 売 業, 小 売 業	19.4	140.1	133.3	6.8	19.4	148.9	139.8	9.1	19.5	130.6	126.2	4.4
金 融 業, 保 険 業	18.0	148.8	138.2	10.6	18.4	156.4	142.3	14.1	17.8	143.3	135.3	8.0
学 術 研 究 等	17.5	149.8	137.4	12.4	17.5	151.6	138.1	13.5	17.4	140.7	133.9	6.8
宿 泊 業・飲 食 業 等	18.0	124.7	118.3	6.4	18.5	138.6	132.8	5.8	17.7	115.1	108.3	6.8
生 活 関 連 サ ー ビ ス 等	17.8	123.6	116.4	7.2	19.7	144.2	133.1	11.1	16.7	111.8	106.8	5.0
教 育, 学 習 支 援 業	18.5	155.7	139.8	15.9	18.6	159.9	145.6	14.3	18.4	151.8	134.4	17.4
医 療, 福 祉	18.4	144.0	139.0	5.0	19.0	149.9	145.3	4.6	18.1	142.0	136.9	5.1
複 合 サ ー ビ ス 事 業	17.9	141.3	134.4	6.9	18.5	149.7	141.3	8.4	17.1	129.3	124.6	4.7
そ の 他 の サ ー ビ ス 業	18.8	141.0	131.0	10.0	19.0	155.7	142.2	13.5	18.5	118.8	114.1	4.7
食 料 品・た ば こ	19.7	160.6	147.6	13.0	20.5	173.4	156.7	16.7	19.0	148.4	138.8	9.6
織 維 工 業	19.7	157.7	156.9	0.8	21.5	180.5	179.3	1.2	19.2	150.6	149.9	0.7
木 材・木 製 品	20.4	186.6	145.1	41.5	20.6	189.3	145.4	43.9	18.5	156.3	141.6	14.7
パ ル プ・紙	17.9	149.0	128.5	20.5	17.8	148.3	126.5	21.8	19.1	155.4	147.1	8.3
印 刷・同 関 連 業	19.2	157.0	142.7	14.3	19.2	160.7	145.4	15.3	19.2	151.4	138.7	12.7
プ ラ ス チ ッ ク 製 品	18.9	149.2	140.1	9.1	18.7	156.4	143.7	12.7	19.2	137.9	134.5	3.4
鉄 鋼 製 業	16.4	133.8	131.1	2.7	16.4	134.3	131.5	2.8	16.8	128.3	126.7	1.6
金 属 製 品 製 造 業	17.2	146.4	134.4	12.0	17.1	148.7	135.1	13.6	17.6	139.0	132.3	6.7
電 子・デ バ イ ス	17.8	164.3	134.5	29.8	17.9	173.4	140.4	33.0	17.6	149.1	124.6	24.5
電 気 機 械 器 具	17.0	137.5	126.8	10.7	18.0	151.9	138.9	13.0	16.3	126.8	117.8	9.0
情 報 通 信 機 械 器 具	17.3	141.2	134.0	7.2	17.4	144.1	135.0	9.1	16.9	133.1	131.1	2.0
輸 送 用 機 械 器 具	18.9	158.9	136.1	22.8	19.2	162.9	137.4	25.5	17.1	136.7	128.7	8.0
E そ の 他	17.7	154.6	137.5	17.1	17.9	159.5	140.1	19.4	16.8	136.5	127.9	8.6
卸 売 業	19.4	152.3	141.4	10.9	19.9	160.1	147.5	12.6	18.4	137.1	129.3	7.8
小 売 業	19.5	135.3	130.1	5.2	19.2	142.5	135.4	7.1	19.7	128.9	125.4	3.5
宿 泊 業	x	x	x	x	x	x	x	x	x	x	x	x
M そ の 他	17.6	116.1	107.0	9.1	16.8	118.0	107.8	10.2	17.9	115.2	106.6	8.6
医 療 業	18.3	148.6	143.5	5.1	18.8	153.4	147.3	6.1	18.2	147.1	142.3	4.8
P そ の 他	18.4	137.1	132.4	4.7	19.2	144.8	142.4	2.4	18.1	134.6	129.1	5.5
他 の 事 業 サ ー ビ ス	19.1	139.8	128.5	11.3	19.2	159.3	143.0	16.3	18.8	112.8	108.4	4.4
R そ の 他	18.1	143.9	137.4	6.5	18.4	147.1	140.2	6.9	17.5	137.7	132.1	5.6

第5-3表 産業別労働者数 (平成28年5月分)

(単位:人,%)

産 業	計						男			女		
	前調査 期間末	増 加	減 少	本調査 期間末	うちパートタイム		本調査 期間末	うちパートタイム		本調査 期間末	うちパートタイム	
					労働者数	比率		労働者数	比率		労働者数	比率
<b>(事業所規模5人以上)</b>												
調査産業計	182,653	2,829	2,655	182,827	38,871	21.3	91,890	8,221	8.9	90,937	30,650	33.7
建設業	11,434	107	110	11,431	487	4.3	9,931	302	3.0	1,500	185	12.3
製造業	28,926	372	405	28,893	3,805	13.2	16,679	587	3.5	12,214	3,218	26.3
電気・ガス業等	1,231	8	1	1,238	47	3.8	1,136	39	3.4	102	8	7.8
情報通信業	3,793	181	8	3,966	45	1.1	2,982	0	0.0	984	45	4.6
運輸業、郵便業	13,225	322	36	13,511	1,286	9.5	11,860	865	7.3	1,651	421	25.5
卸売業、小売業	32,696	475	341	32,830	9,477	28.9	17,101	2,369	13.9	15,729	7,108	45.2
金融業、保険業	6,219	16	36	6,199	831	13.4	1,927	25	1.3	4,272	806	18.9
学術研究等	4,233	49	20	4,262	1,211	28.4	2,591	213	8.2	1,671	998	59.7
宿泊業・飲食業等	8,604	465	266	8,803	6,121	69.5	3,158	1,710	54.1	5,645	4,411	78.1
生活関連サービス等	5,311	144	154	5,301	2,681	50.6	1,913	377	19.7	3,388	2,304	68.0
教育、学習支援業	12,609	43	44	12,608	1,925	15.3	5,202	328	6.3	7,406	1,597	21.6
医療、福祉	40,163	383	832	39,714	8,587	21.6	7,579	605	8.0	32,135	7,982	24.8
複合サービス事業	2,720	102	119	2,703	248	9.2	1,424	52	3.7	1,279	196	15.3
その他のサービス業	9,925	143	283	9,785	1,867	19.1	7,292	624	8.6	2,493	1,243	49.9
食料品・たばこ業	5,923	102	84	5,941	1,294	21.8	2,720	125	4.6	3,221	1,169	36.3
繊維工業	3,070	42	15	3,097	480	15.5	603	4	0.7	2,494	476	19.1
木材・木製品	742	1	8	735	12	1.6	640	4	0.6	95	8	8.4
パルプ・紙業	1,567	10	27	1,550	5	0.3	1,337	3	0.2	213	2	0.9
印刷・同関連業	470	16	32	454	28	6.2	274	4	1.5	180	24	13.3
プラスチック製品業	633	11	6	638	305	47.8	345	40	11.6	293	265	90.4
鉄鋼業	645	4	5	644	3	0.5	597	3	0.5	47	0	0.0
金属製品製造業	1,313	7	29	1,291	158	12.2	957	56	5.9	334	102	30.5
電子・デバイス	2,561	47	51	2,557	496	19.4	1,420	26	1.8	1,137	470	41.3
電気機械器具	4,547	54	43	4,558	619	13.6	1,998	110	5.5	2,560	509	19.9
情報通信機械器具	1,111	10	7	1,114	24	2.2	823	19	2.3	291	5	1.7
輸送用機械器具	1,018	8	5	1,021	58	5.7	866	46	5.3	155	12	7.7
Eその他	5,326	60	93	5,293	323	6.1	4,099	147	3.6	1,194	176	14.7
卸売業	10,102	22	33	10,091	1,322	13.1	6,165	100	1.6	3,926	1,222	31.1
小売業	22,594	453	308	22,739	8,155	35.9	10,936	2,269	20.7	11,803	5,886	49.9
宿泊業	2,709	0	11	2,698	1,340	49.7	1,398	443	31.7	1,300	897	69.0
Mその他	5,895	465	255	6,105	4,781	78.3	1,760	1,267	72.0	4,345	3,514	80.9
医療業	17,400	170	276	17,294	3,417	19.8	3,846	279	7.3	13,448	3,138	23.3
Pその他	22,763	213	556	22,420	5,170	23.1	3,733	326	8.7	18,687	4,844	25.9
他の事業サービス	5,911	41	97	5,855	1,652	28.2	4,063	607	14.9	1,792	1,045	58.3
Rその他	4,014	102	186	3,930	215	5.5	3,229	17	0.5	701	198	28.2
<b>(うち事業所規模30人以上)</b>												
調査産業計	92,540	1,160	1,341	92,359	17,626	19.1	47,536	4,226	8.9	44,823	13,400	29.9
建設業	2,546	13	0	2,559	67	2.6	2,117	0	0.0	442	67	15.2
製造業	22,566	289	300	22,555	2,172	9.6	13,569	429	3.2	8,986	1,743	19.4
電気・ガス業等	950	8	1	957	47	4.9	885	39	4.4	72	8	11.1
情報通信業	821	20	8	833	10	1.2	690	0	0.0	143	10	7.0
運輸業、郵便業	7,683	193	36	7,840	697	8.9	7,062	405	5.7	778	292	37.5
卸売業、小売業	11,027	228	208	11,047	4,414	40.0	5,737	1,356	23.6	5,310	3,058	57.6
金融業、保険業	2,822	16	6	2,832	398	14.1	1,182	25	2.1	1,650	373	22.6
学術研究等	1,142	0	20	1,122	45	4.0	937	40	4.3	185	5	2.7
宿泊業・飲食業等	3,394	44	43	3,395	2,008	59.1	1,382	594	43.0	2,013	1,414	70.2
生活関連サービス等	1,943	31	51	1,923	960	49.9	694	184	26.5	1,229	776	63.1
教育、学習支援業	7,971	43	26	7,988	1,422	17.8	3,811	257	6.7	4,177	1,165	27.9
医療、福祉	23,223	173	422	22,974	3,825	16.6	5,721	476	8.3	17,253	3,349	19.4
複合サービス事業	1,220	48	119	1,149	140	12.2	676	16	2.4	473	124	26.2
その他のサービス業	4,882	54	101	4,835	1,399	28.9	2,903	405	14.0	1,932	994	51.4
食料品・たばこ業	4,011	83	54	4,040	765	18.9	1,980	125	6.3	2,060	640	31.1
繊維工業	2,338	20	15	2,343	110	4.7	555	4	0.7	1,788	106	5.9
木材・木製品	445	1	8	438	4	0.9	402	4	1.0	36	0	0.0
パルプ・紙業	1,287	10	4	1,293	5	0.4	1,170	3	0.3	123	2	1.6
印刷・同関連業	470	16	32	454	28	6.2	274	4	1.5	180	24	13.3
プラスチック製品業	512	11	6	517	212	41.0	317	40	12.6	200	172	86.0
鉄鋼業	645	4	5	644	3	0.5	597	3	0.5	47	0	0.0
金属製品製造業	672	7	5	674	30	4.5	519	0	0.0	155	30	19.4
電子・デバイス	2,027	17	33	2,011	244	12.1	1,249	0	0.0	762	244	32.0
電気機械器具	4,096	54	43	4,107	450	11.0	1,744	54	3.1	2,363	396	16.8
情報通信機械器具	1,111	10	7	1,114	24	2.2	823	19	2.3	291	5	1.7
輸送用機械器具	1,018	8	5	1,021	58	5.7	866	46	5.3	155	12	7.7
Eその他	3,934	48	83	3,899	239	6.1	3,073	127	4.1	826	112	13.6
卸売業	3,138	22	33	3,127	584	18.7	2,089	100	4.8	1,038	484	46.6
小売業	7,889	206	175	7,920	3,830	48.4	3,648	1,256	34.4	4,272	2,574	60.3
宿泊業	x	x	x	x	x	x	x	x	x	x	x	x
Mその他	1,708	44	43	1,709	1,198	70.1	506	346	68.4	1,203	852	70.8
医療業	13,739	138	211	13,666	1,791	13.1	3,458	150	4.3	10,208	1,641	16.1
Pその他	9,484	35	211	9,308	2,034	21.9	2,263	326	14.4	7,045	1,708	24.2
他の事業サービス	3,544	41	74	3,511	1,333	38.0	2,042	388	19.0	1,469	945	64.3
Rその他	1,338	13	27	1,324	66	5.0	861	17	2.0	463	49	10.6

## 第6表 産業、就業形態別

現金給与総額（平成28年5月分）  
（事業所規模5人以上）

（単位：円）

産 業	一般労働者					パートタイム労働者				
	現金給与	きま	所 定	超 過	特 別	現金給与	きま	所 定	超 過	特 別
	総 額	ま	内	過	に	総 額	ま	内	過	に
調査産業計	281,247	268,500	252,180	16,320	12,747	96,741	96,463	93,516	2,947	278
製造業	242,170	238,293	217,508	20,785	3,877	95,117	94,847	91,776	3,071	270
卸売業，小売業	251,227	246,354	233,931	12,423	4,873	94,905	94,873	92,072	2,801	32
医療，福祉	280,994	280,994	268,379	12,615	0	113,318	113,318	108,868	4,450	0
（うち事業所規模30人以上）										
調査産業計	312,249	290,408	269,809	20,599	21,841	108,748	108,163	103,746	4,417	585
製造業	246,986	242,263	219,021	23,242	4,723	100,541	100,067	95,490	4,577	474
卸売業，小売業	252,254	248,628	236,062	12,566	3,626	106,868	106,799	101,544	5,255	69
医療，福祉	320,760	320,760	302,428	18,332	0	136,553	136,553	129,468	7,085	0

出勤日数及び労働時間（平成28年5月分）  
（事業所規模5人以上）

（単位：日，時間）

産 業	一般労働者				パートタイム労働者			
	出 勤	総 実	所 定	所 定	出 勤	総 実	所 定	所 定
	日 数	労働	内	外	日 数	労働	内	外
調査産業計	19.3	157.3	147.4	9.9	17.1	97.0	94.3	2.7
製造業	18.6	157.6	143.4	14.2	16.9	106.4	103.5	2.9
卸売業，小売業	19.7	158.3	150.5	7.8	18.7	105.6	102.8	2.8
医療，福祉	19.1	152.0	148.2	3.8	17.0	92.9	90.2	2.7
（うち事業所規模30人以上）								
調査産業計	19.1	158.4	147.2	11.2	17.2	102.3	98.6	3.7
製造業	18.4	157.3	141.9	15.4	17.1	109.0	104.8	4.2
卸売業，小売業	19.4	156.0	148.0	8.0	19.5	115.9	110.8	5.1
医療，福祉	18.9	153.0	147.8	5.2	15.6	99.1	95.4	3.7

労働者数（平成28年5月分）  
（事業所規模5人以上）

（単位：人）

産 業	一般労働者				パートタイム労働者			
	前 調 査			本 調 査	前 調 査			本 調 査
	期 間 末	増	加 減	期 間 末	期 間 末	増	加 減	期 間 末
調査産業計	144,307	1,620	1,952	143,956	38,346	1,209	703	38,871
製造業	25,122	247	302	25,088	3,804	125	103	3,805
卸売業，小売業	23,425	199	272	23,353	9,271	276	69	9,477
医療，福祉	31,598	206	677	31,127	8,565	177	155	8,587
（うち事業所規模30人以上）								
調査産業計	74,982	721	939	74,733	17,558	439	402	17,626
製造業	20,408	193	227	20,383	2,158	96	73	2,172
卸売業，小売業	6,683	107	158	6,633	4,344	121	50	4,414
医療，福祉	19,309	140	299	19,149	3,914	33	123	3,825

## 毎月勤労統計調査 平成28年5月分統計表

### 利用上の注意

- 1) 統計数値は、特に断りのない限り、事業所規模5人以上、常用労働者(パートタイム労働者を含む。)に関するものである。
- 2) 「前年比」は、対前年増減率(%)を掲載している。季節調整済指数の「前月比」は、対前月増減率(%)を掲載している。月次の場合、「前年比」、「前年差」は前年同月と比較している。
- 3) 産業名で、「鉱業、採石業等」、「電気・ガス業」、「不動産・物品賃貸業」、「学術研究等」、「飲食サービス業等」、「生活関連サービス等」、「その他のサービス業」とあるのは、それぞれ「鉱業、採石業、砂利採取業」、「電気・ガス・熱供給・水道業」、「不動産業、物品賃貸業」、「学術研究、専門・技術サービス業」、「宿泊業、飲食サービス業」、「生活関連サービス業、娯楽業」、「サービス業(他に分類されないもの)」のことである。
- 4) 入職(離職)率とは、前月末労働者数に対する月間の入職(離職)者の割合(%)である。なお、入職(離職)者には、同一企業内での事業所間の異動者を含む。
- 5) 前年比などの増減率は、指数等により算出しており、実数で計算した場合と必ずしも一致しない。
- 6) 調査事業所の抽出替えに伴い、指数、前年比などの増減率については、平成27年1月分確報発表時に遡って改訂した。また、季節調整値及びその前月(期)比は、平成28年1月分速報発表時に遡って改訂した。
- 7) 常用労働者とは、
  - ① 期間を定めずに、又は1か月を超える期間を定めて雇われている者
  - ② 日々又は1か月以内の期間を定めて雇われている者のうち、調査期間の前2か月間にそれぞれ18日以上雇われている者
 のいずれかに該当する者をいう。
- 8) パートタイム労働者とは、常用労働者のうち、
  - ① 1日の所定労働時間が一般の労働者よりも短い者
  - ② 1日の所定労働時間が一般の労働者と同じで1週の所定労働日数が一般の労働者よりも少ない者
 のいずれかに該当する者をいう。また、一般労働者とは、常用労働者のうち、パートタイム労働者でない者をいう。
- 9) 確報値は、速報値の集計後に新たに提出された調査票を加え集計したものである。速報値と異なる傾向の調査票が多く提出された場合、改訂の度合いが大きくなることがある。

### 第1表 月間現金給与額

(事業所規模5人以上、平成28年5月確報)

産 業	現金給与総額									
	前年比		きまって支給				特別に支払われ			
			する給与		所定内給与				所定外給与	
円	%	円	%	円	%	円	%	円	%	
調査産業計	268,382	-0.1	258,089	-0.1	239,125	-0.2	18,964	0.5	10,293	1.5
鉱業、採石業等	266,546	-3.5	254,966	-2.8	234,671	-3.6	20,295	7.9	11,580	-17.8
建設業	333,350	-1.4	315,603	-0.1	295,218	0.2	20,385	-3.5	17,747	-19.8
製造業	305,520	-0.2	296,962	-0.1	266,731	-0.2	30,231	-0.2	8,558	-4.8
電気・ガス業	454,208	0.5	448,682	0.4	390,796	-0.6	57,886	8.0	5,526	11.5
情報通信業	395,572	2.2	373,111	-0.6	339,717	-0.4	33,394	-3.0	22,461	92.6
運輸業、郵便業	286,158	-2.3	282,657	-0.7	245,115	-0.7	37,542	-0.1	3,501	-59.2
卸売業、小売業	237,493	1.5	225,928	1.1	214,269	0.8	11,659	7.5	11,565	9.5
金融業、保険業	420,453	-2.0	356,936	-0.6	333,050	-0.6	23,886	0.2	63,517	-9.1
不動産・物品賃貸業	319,668	7.3	292,758	3.2	273,053	2.6	19,705	11.4	26,910	84.7
学術研究等	388,956	2.3	361,462	0.3	337,041	0.3	24,421	-0.2	27,494	39.3
飲食サービス業等	123,978	0.4	122,152	0.4	114,537	0.0	7,615	5.8	1,826	5.4
生活関連サービス等	190,394	-2.7	186,933	-3.6	176,836	-3.8	10,097	-1.3	3,461	111.9
教育、学習支援業	301,954	0.3	298,255	-0.3	291,756	-0.4	6,499	11.4	3,699	98.2
医療、福祉	251,517	-0.2	247,177	-0.2	233,073	-0.1	14,104	-2.4	4,340	4.3
複合サービス事業	296,750	0.1	287,793	1.4	273,991	1.6	13,802	-2.2	8,957	-30.1
その他のサービス業	227,655	0.8	221,461	1.0	202,934	0.8	18,527	2.4	6,194	-6.9
事業所規模30人以上										
調査産業計	301,484	0.2	287,535	0.3	263,048	0.1	24,487	0.9	13,949	0.0
製造業	325,005	-0.5	315,414	-0.3	279,885	-0.4	35,529	0.4	9,591	-4.0
卸売業、小売業	260,327	1.4	240,634	0.9	227,198	0.5	13,436	7.3	19,693	8.5
医療、福祉	287,781	-0.3	283,285	-0.2	264,408	-0.2	18,877	-0.3	4,496	-9.6

毎月勤労統計調査の結果は、厚生労働省のWebページにも掲載されています。(http://www.mhlw.go.jp/toukei\_hakusho/toukei/)

### 第2表 月間実労働時間及び出勤日数

(事業所規模5人以上、平成28年5月確報)

産 業	総実労働時間						出 勤 日 数	
	前年比		所定内労働時間		所定外労働時間		前年差	
	時間	%	時間	%	時間	%	日	日
調査産業計	138.1	-0.8	127.7	-0.7	10.4	-1.8	17.9	-0.1
鉱業、採石業等	149.4	-4.6	139.0	-6.0	10.4	16.9	18.7	-1.0
建設業	158.0	-1.7	146.0	-1.2	12.0	-6.9	19.3	-0.4
製造業	149.8	-1.6	135.5	-1.4	14.3	-2.8	18.0	-0.2
電気・ガス業	149.5	4.8	133.5	3.9	16.0	12.7	17.8	0.6
情報通信業	153.2	-0.3	137.5	0.5	15.7	-6.6	18.1	0.0
運輸業、郵便業	163.9	-0.9	142.3	-0.6	21.6	-3.1	19.3	-0.2
卸売業、小売業	132.5	-0.4	125.2	-0.6	7.3	2.8	18.2	-0.2
金融業、保険業	144.1	1.5	132.3	2.0	11.8	-3.2	18.0	0.2
不動産・物品賃貸業	147.4	-1.2	135.1	-1.7	12.3	4.2	18.4	-0.2
学術研究等	145.6	-0.1	132.4	-0.1	13.2	0.7	17.7	0.0
飲食サービス業等	104.1	-1.6	98.0	-1.7	6.1	1.7	15.9	-0.3
生活関連サービス等	135.0	-3.8	127.3	-4.1	7.7	0.0	18.3	-0.6
教育、学習支援業	124.8	1.5	116.4	2.2	8.4	-8.7	16.4	0.3
医療、福祉	131.1	-0.3	126.1	-0.3	5.0	-1.9	17.7	0.0
複合サービス事業	145.5	2.3	137.9	2.6	7.6	0.0	18.3	0.4
その他のサービス業	138.8	0.1	127.5	0.1	11.3	0.8	18.1	0.1
事業所規模30人以上								
調査産業計	142.7	-0.2	130.5	0.0	12.2	-2.4	18.1	0.0
製造業	151.8	-1.4	135.9	-1.4	15.9	-2.4	17.9	-0.2
卸売業、小売業	134.1	0.5	125.9	0.2	8.2	6.4	18.6	-0.1
医療、福祉	139.1	-0.5	133.2	-0.6	5.9	1.8	18.2	0.0

### 第3表 常用雇用及び労働異動率

(事業所規模5人以上、平成28年5月確報)

産 業	労働者総数						入 職 率		離 職 率	
	前年比		一般労働者		パートタイム労働者		前年差		前年差	
	千人	%	千人	%	千人	%	%	ポイント	%	ポイント
調査産業計	48,667	2.0	33,911	1.5	14,755	3.1	2.38	-0.02	2.15	0.03
鉱業、採石業等	21	-5.2	19	-3.8	2	-18.3	0.46	-0.82	2.88	2.19
建設業	2,876	2.6	2,718	2.6	157	1.5	1.47	0.06	1.54	0.18
製造業	8,092	0.4	6,948	0.5	1,144	0.1	1.23	-0.12	1.20	-0.12
電気・ガス業	282	0.7	271	0.3	11	12.0	0.74	-0.19	0.91	-0.12
情報通信業	1,520	1.7	1,441	1.0	79	17.0	1.61	-0.21	1.94	-0.33
運輸業、郵便業	3,312	0.3	2,685	-0.1	627	2.1	1.52	-0.15	1.87	0.36
卸売業、小売業	8,876	0.8	5,012	0.8	3,864	0.8	2.42	-0.18	2.31	0.07
金融業、保険業	1,440	0.3	1,268	0.5	172	-0.7	1.80	-0.35	1.40	-0.02
不動産・物品賃貸業	732	2.2	566	4.2	166	-3.8	2.38	0.36	2.19	0.11
学術研究等	1,378	1.7	1,229	1.4	148	4.4	1.47	-0.13	1.47	0.17
飲食サービス業等	4,521	4.9	1,091	6.8	3,431	4.2	5.75	0.17	4.57	0.12
生活関連サービス等	1,751	1.5	895	-2.4	856	5.9	3.54	-0.04	3.06	0.07
教育、学習支援業	3,059	4.0	2,134	1.9	926	9.0	3.14	0.42	1.79	0.14
医療、福祉	6,667	3.4	4,649	2.7	2,018	4.9	2.04	-0.08	1.97	-0.05
複合サービス事業	340	0.5	294	0.3	47	2.1	1.85	-0.06	1.40	-0.34
その他のサービス業	3,798	2.1	2,692	2.3	1,107	1.4	2.78	0.24	2.59	-0.23
事業所規模30人以上										
調査産業計	27,893	0.8	20,872	0.8	7,020	1.0	1.92	-0.09	1.85	-0.07
製造業	6,053	0.3	5,367	0.2	686	0.9	1.14	-0.16	1.14	-0.12
卸売業、小売業	3,961	-0.4	2,163	0.1	1,798	-1.1	1.86	-0.09	1.96	0.03
医療、福祉	4,170	2.1	3,243	1.6	927	3.9	1.59	-0.15	1.63	-0.16



第4表 就業形態別月間現金給与額

(事業所規模5人以上、平成28年5月確報)

産 業	現金給与総額									
			きまって支給				特別に支払われ			
	前年比		する給与		所定内給与		所定外給与			
	円	%	円	%	円	%	円	%		
一般労働者 調査産業計 (事業所規模30人以上)	343,482	0.2	329,001	0.2	303,295	0.2	25,706	0.8	14,481	2.2
	( 366,874	0.1)	( 348,579	0.2)	( 317,462	0.1)	( 31,117	0.9)	( 18,295	0.0)
製造業 卸売業, 小売業 医療, 福祉	338,218	-0.4	328,380	-0.1	294,083	-0.1	34,297	-0.1	9,838	-4.7
	348,598	1.5	328,570	1.0	309,897	0.7	18,673	7.7	20,028	9.8
	312,429	0.2	306,813	0.2	287,737	0.3	19,076	-1.9	5,616	1.4
パートタイム労働者 調査産業計 (事業所規模30人以上)	95,336	0.0	94,694	0.1	91,264	-0.1	3,430	3.3	642	-7.6
	( 106,337	1.4)	( 105,358	1.5)	( 100,657	1.4)	( 4,701	2.7)	( 979	1.8)
製造業 卸売業, 小売業 医療, 福祉	106,653	-1.4	105,879	-1.4	100,379	-1.0	5,500	-5.9	774	-10.3
	93,813	2.0	93,193	2.0	90,604	1.8	2,589	6.7	620	3.7
	111,262	0.2	109,860	-0.3	107,205	-0.2	2,655	-2.2	1,402	52.6

第5表 就業形態別月間労働時間及び出勤日数

(事業所規模5人以上、平成28年5月確報)

産 業	総実労働時間						出勤日数	
			所定内労働時間		所定外労働時間		前年差	
	前年比		前年比		前年比			
	時間	%	時間	%	時間	%	日	日
一般労働者 調査産業計 (事業所規模30人以上)	160.4	-0.2	146.7	-0.2	13.7	-1.4	19.2	0.0
	( 159.3	-0.1)	( 144.2	0.0)	( 15.1	-2.0)	( 18.8	-0.1)
製造業 卸売業, 小売業 医療, 福祉	156.8	-1.6	140.9	-1.4	15.9	-3.1	18.3	-0.2
	162.0	-0.2	150.9	-0.5	11.1	4.7	19.5	-0.2
	154.8	0.0	148.1	0.0	6.7	0.0	19.4	0.0
パートタイム労働者 調査産業計 (事業所規模30人以上)	86.8	-2.1	84.0	-2.1	2.8	-3.4	14.9	-0.4
	( 93.2	-0.3)	( 89.6	-0.3)	( 3.6	0.0)	( 15.7	-0.2)
製造業 卸売業, 小売業 医療, 福祉	107.1	-2.6	102.7	-2.3	4.4	-10.2	16.5	-0.3
	94.4	-0.7	91.9	-0.9	2.5	4.2	16.5	-0.3
	76.7	-0.2	75.4	-0.2	1.3	0.0	13.7	0.0

第6表 就業形態別労働異動率

(事業所規模5人以上、平成28年5月確報)

産 業	入 職 率		離 職 率	
	%	ポイント	%	ポイント
一般労働者 調査産業計 (事業所規模30人以上)	1.53	-0.01	1.49	-0.01
	( 1.29	-0.10)	( 1.42	-0.05)
製造業 卸売業, 小売業 医療, 福祉	0.99	-0.07	1.00	-0.10
	1.88	-0.05	1.57	-0.03
	1.60	0.10	1.60	0.13
パートタイム労働者 調査産業計 (事業所規模30人以上)	4.36	-0.08	3.68	0.09
	( 3.82	-0.06)	( 3.14	-0.12)
製造業 卸売業, 小売業 医療, 福祉	2.70	-0.39	2.42	-0.18
	3.12	-0.35	3.26	0.20
	3.04	-0.53	2.82	-0.50

第7表 パートタイム労働者比率

(事業所規模5人以上、平成28年5月確報)

産 業	パートタイム労働者比率	
	%	ポイント
調査産業計	30.32	0.33
製造業 卸売業, 小売業 医療, 福祉	14.14	-0.04
	43.53	0.01
	30.27	0.46
事業所規模30人以上		
調査産業計	25.17	0.04
製造業 卸売業, 小売業 医療, 福祉	11.33	0.07
	45.38	-0.32
	22.22	0.39

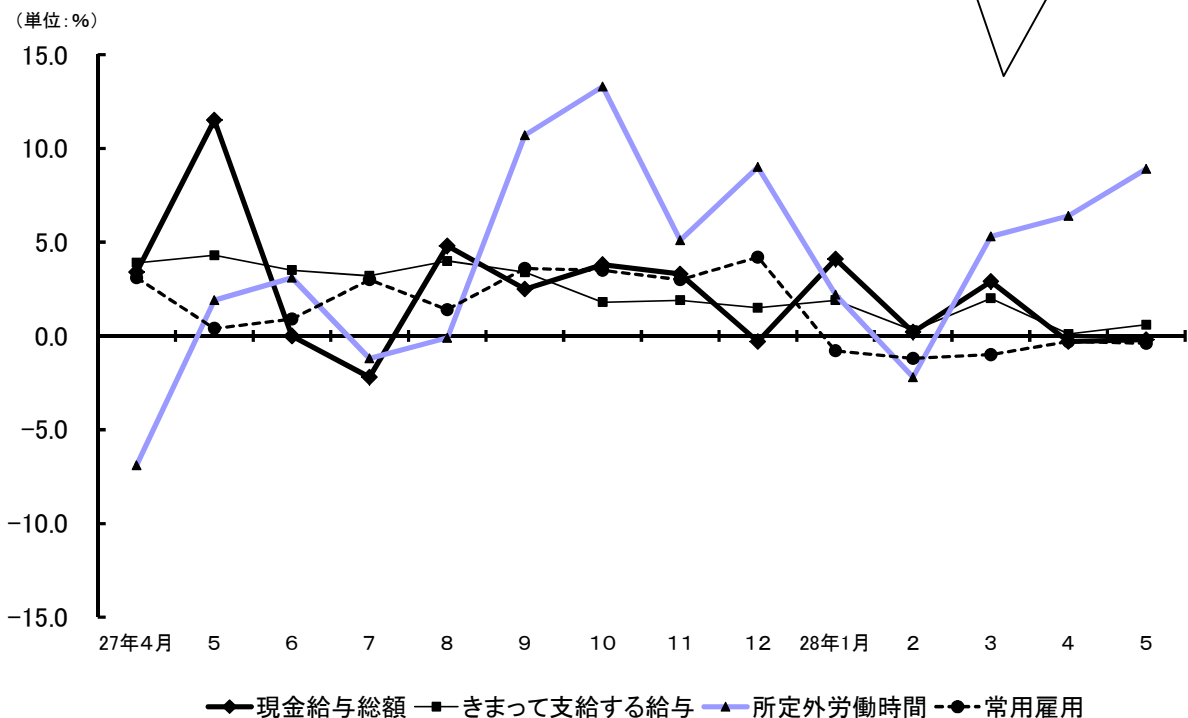
# 毎月勤労統計調査（通称「まいきん」） の調査結果は、広い分野で利用されています！

## まいきんはいろいろ役立つ情報源

- ★ 労働災害の休業補償、労働保険の保険給付額の改定で使用
- ★ 失業給付の額の算定に使用
- ★ 内閣府の「月例経済報告」（閣議報告）や「景気動向指数」に使われる景気判断資料
- ★ 民間企業の経営判断や賃金など労働条件決定の際の資料
- ★ 民事事件、交通事故などの逸失利益補償額の算定資料

賃金、労働時間、  
雇用の毎月の動きが  
わかります！

鳥取県の賃金・労働時間及び雇用の動き  
対前年増減率の推移（調査産業計 事業所規模30人以上）



毎月勤労統計調査についてのご理解とご協力をよろしくお願いいたします。

毎月勤労統計調査についてのお問い合わせは・・・

鳥取県地域振興部統計課産業労働担当

〒680-8570 鳥取市東町1-220 電話 (0857) 26-7107

ホームページアドレス

<http://www.pref.tottori.lg.jp/toukei/>