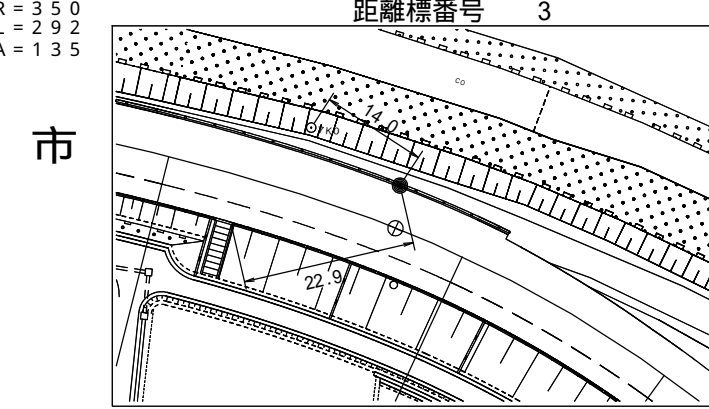
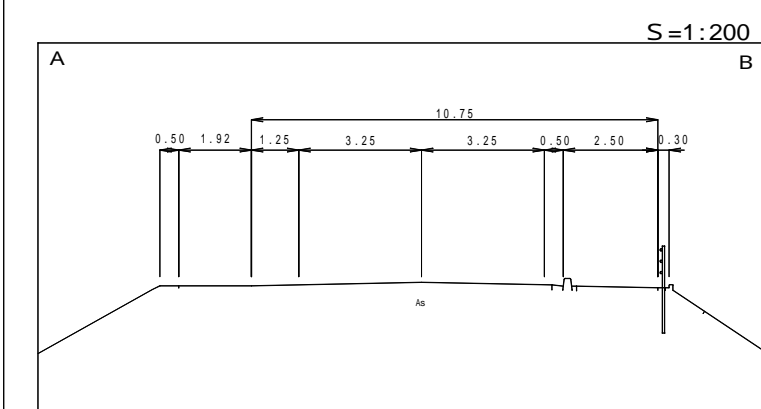
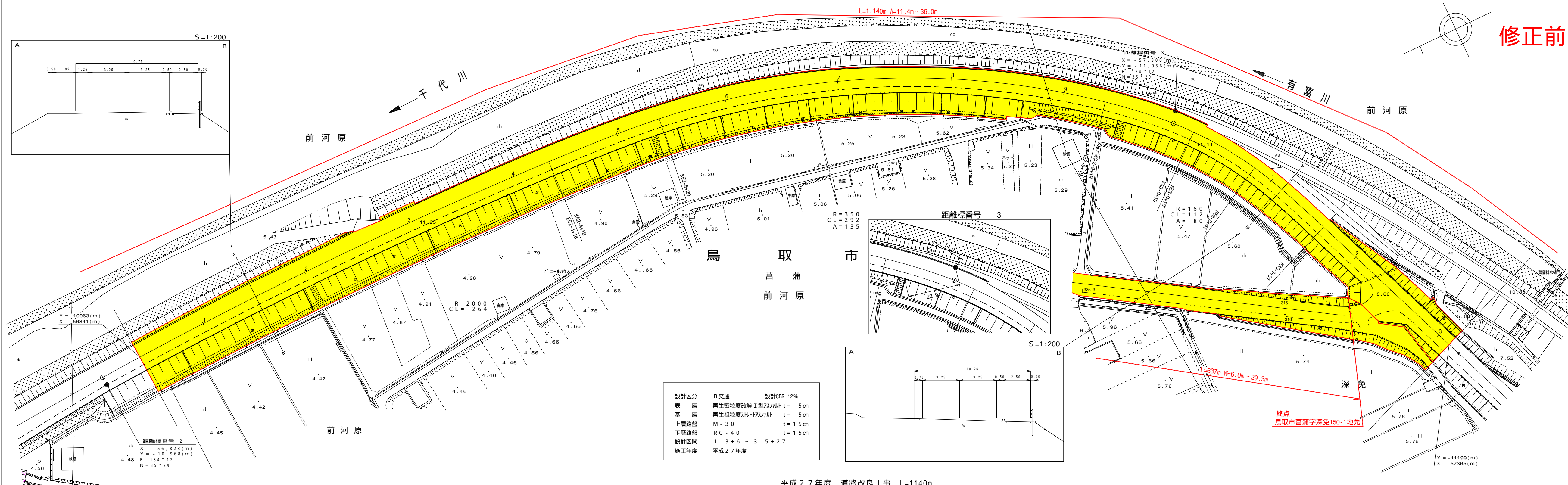


道 路 台 帳 付 図

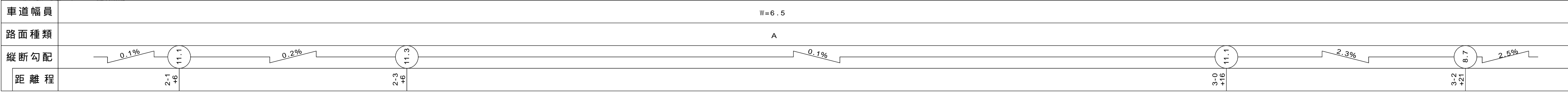
鳥 取 県

調製年月 平成 28 年 3 月 図面縮尺 1:1,000 路線コード 21-042 道路種別 主要地方道 路線名 鳥取河原線 区間 2-0~3-3 図面番号 13-3



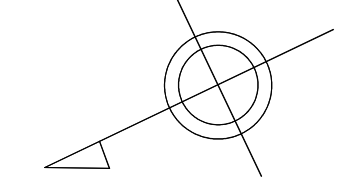
設計区分	B交通	設計CBR	12%
表層	再生密粒度改質I型アスファルト	t	5cm
基層	再生粗粒度スルトアスファルト	t	5cm
上層路盤	M-30	t	15cm
下層路盤	RC-40	t	15cm
設計区間	1-3+6 ~ 3-5+27		
施工年度	平成27年度		

平成27年度 道路改良工事 L=1140m



有限会社 地域技研

修正前

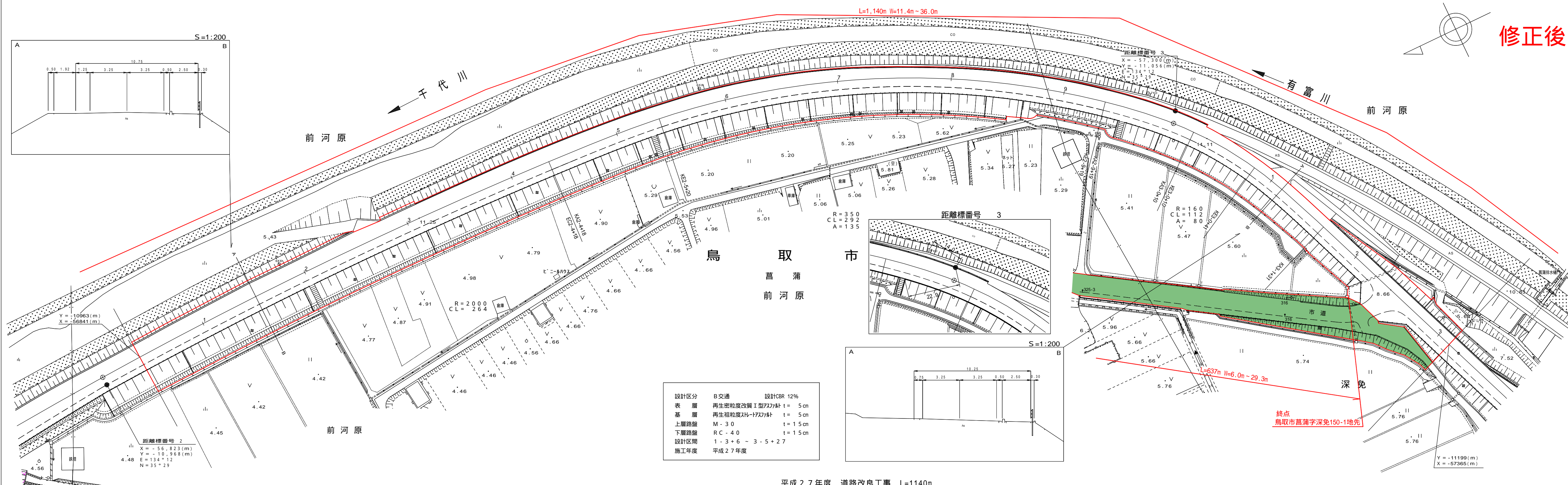


この地図は、建設省国土地理院長の承認を得て、同院所管の測量表及び測量成果を使用して調製したものである。(承認番号) 昭和55 中公第 44号

道 路 台 帳 付 図

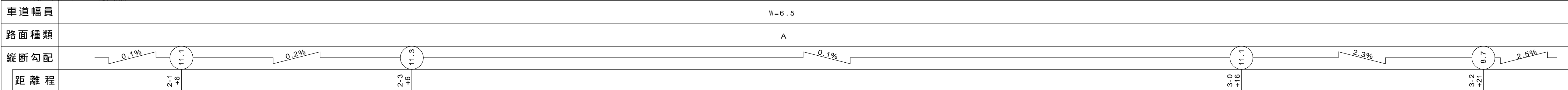
鳥 取 県

調製年月 平成 28 年 3 月 図面縮尺 1:1,000 路線コード 21-042 道路種別 主要地方道 路線名 鳥取河原線 区間 2-0~3-3 図面番号 13-3



修正後

有限会社 地域技研



この地図は、建設省国土地理院長の承認を得て、同院所管の測量表及び測量成果を使用して調製したものである。(承認番号) 昭和55 中公第 44号