

事前評価チェックシート

計画の名称： 鳥取県における流域一体となった総合的な水域の安全・安心対策の推進

事 前 評 価	チェック欄
I. 目標の妥当性 ①上位計画等との適合等	○
I. 目標の妥当性 ②地域の課題への対応 1) 水環境の保全等を図るため、下水道普及率を向上する計画となっている。	○
II. 計画の効果・効率性 ③目標と事業内容の整合性等 1) 目標と定量的指標の整合性が確保されている。	○
II. 計画の効果・効率性 ③目標と事業内容の整合性等 2) 定量的指標が明確になっている。	○
II. 計画の効果・効率性 ③目標と事業内容の整合性等 3) 定量的指標が県民にとって分かりやすいものとなっている。	○
II. 計画の効果・効率性 ④事業の効果 1) 事業規模が適切であり、事業実施により十分な効果が発揮される。	○
II. 計画の効果・効率性 ④事業の効果 2) 事業連携等による相乗効果・波及効果が得られるものとなっている。	○
III. 計画の実現可能性 ⑤円滑な事業執行の環境 1) 住民の合意形成が整っている。	○
III. 計画の実現可能性 ⑤円滑な事業執行の環境 2) 事業計画のスケジュールは妥当なものとなっている。	○

社会資本総合整備計画 社会資本整備総合交付金

平成31年01月21日

計画の名称	鳥取県における流域一体となった総合的な水域の安全・安心対策の推進												
計画の期間	平成27年度～平成31年度（5年間）										重点配分対象の該当		
交付対象	鳥取県, 鳥取市, 岩美町, 若桜町, 智頭町, 八頭町, 倉吉市, 三朝町, 湯梨浜町, 琴浦町, 北栄町, 米子市, 境港市, 日吉津村, 大山町, 南部町, 伯耆町, 日野町												
計画の目標	地球温暖化に伴う集中豪雨の多発、海面上昇、都市化の進展による被害リスクの増大に対し、流域が一体となって総合的な水域の対策を実施することにより、災害に強い地域を作るとともに、良好な水質環境を保持した安心安全な市民生活の確保を図る。												
全体事業費（百万円）	合計（A+B+C+D）	12,497	A	12,447	B	0	C	50	D	0	効果促進事業費の割合 C / (A+B+C+D)	0.4	%

番号	計画の成果目標（定量的指標）			
	定量的指標の定義及び算定式	定量的指標の現況値及び目標値		
		当初現況値 (H27当初)	中間目標値 (H29末)	最終目標値 (H31末)
1	下水道普及率を69.5%で達成。（66.9%(H25末)→69.5%(H31)） 下水道普及人口 下水道普及率 = (下水道普及人口) / (行政人口)	67%	68%	70%

備考等	個別施設計画を含む	—	国土強靱化を含む	—	定住自立圏を含む	—	連携中枢都市圏を含む	—
-----	-----------	---	----------	---	----------	---	------------	---

A 基幹事業

基幹事業（大）	番号	事業種別	地域種別	交付対象	直接間接	事業者	種別1	種別2	要素となる事業名 (事業箇所)	事業内容 (延長・面積等)	市区町村名/ 港湾・地区名	事業実施期間（年度）					全体事業費 (百万円)	費用 便益比	個別施設計画 策定状況
												H27	H28	H29	H30	H31			
一体的に実施することにより期待される効果																			
備考																			
下水道事業	A07-001	下水道	一般	鳥取県	直接	-	-	-	鳥取県生活排水処理施設 整備構想	構想見直し	県全域			■			4	-	
	H30以降：重点計画																		
	A07-002	下水道	一般	鳥取県	直接	-	-	-	天神処理区	基本計画見直し	倉吉市・三朝町 ・湯梨浜町・北 栄町			■			17	-	
	H30以降：重点計画																		
	A07-003	下水道	一般	鳥取市	直接	-	管渠（ 污水）	新設	秋里処理区	污水管L=911m、基本計画見 直し	鳥取市	■	■	■			160	-	
	H30以降：重点計画																		
A07-004	下水道	一般	鳥取市	直接	-	管渠（ 污水）	新設	千代水処理区	污水管L=6,601m、污水中継 ポンプ場、基本計画見直し	鳥取市	■	■	■			1,796	-		
H30以降：重点計画																			
A07-005	下水道	一般	鳥取市	直接	-	終末処 理場	新設	秋里終末処理場	汚泥処理設備（脱水機）72,4 00m3/日	鳥取市	■	■				160	-		
H30以降：重点計画																			
A07-006	下水道	一般	鳥取市	直接	-	終末処 理場	新設	千代水クリーンセンター	沈砂池設備（沈砂池・ポンプ ）、水処理設備増設19,800m3 /日	鳥取市	■	■	■			94	-		
H30以降：重点計画																			

A 基幹事業																			
基幹事業（大）	番号	事業種別	地域種別	交付対象	直接間接	事業者	種別1	種別2	要素となる事業名 （事業箇所）	事業内容 （延長・面積等）	市区町村名/ 港湾・地区名	事業実施期間（年度）					全体事業費 （百万円）	費用 便益比	個別施設計画 策定状況
												H27	H28	H29	H30	H31			
		一体的に実施することにより期待される効果																	
		備考																	
下水道事業	A07-007	下水道	一般	鳥取市	直接	—	ポンプ場	新設	幸町ポンプ場	沈砂池・ポンプ設備0.68m ³ /s	鳥取市	■	■				40	—	
	A07-008	下水道	一般	鳥取市	直接	—	終末処理場	新設	河原浄化センター	水処理設備増設3.600m ³ /日	鳥取市	■	■	■	■	■	550	—	
	A07-009	下水道	一般	鳥取市	直接	—	—	—	用瀬処理区	基本計画見直し	鳥取市		■	■			5	—	
	A07-010	下水道	一般	鳥取市	直接	—	—	—	浜村処理区	基本計画見直し	鳥取市			■	■		5	—	
	A07-011	下水道	一般	鳥取市	直接	—	—	—	鹿野処理区	基本計画見直し	鳥取市			■	■		5	—	
	A07-012	下水道	一般	鳥取市	直接	—	—	—	今市処理区	基本計画見直し	鳥取市			■	■		5	—	
	A07-013	下水道	一般	鳥取市	直接	—	—	—	青谷処理区	基本計画見直し	鳥取市			■	■		5	—	
A07-014	下水道	一般	岩美町	直接	—	—	—	大谷処理区・浦富処理区	基本計画見直し	岩美町			■			7	—		

A 基幹事業

基幹事業（大）	番号	事業種別	地域種別	交付対象	直接間接	事業者	種別1	種別2	要素となる事業名 （事業箇所）	事業内容 （延長・面積等）	市区町村名/ 港湾・地区名	事業実施期間（年度）					全体事業費 （百万円）	費用 便益比	個別施設計画 策定状況
												H27	H28	H29	H30	H31			
一体的に実施することにより期待される効果																			
備考																			
下水道事業	A07-015	下水道	一般	岩美町	直接	—	管渠（ 污水）	新設	未普及対策事業（大谷処 理区）	污水管 L=180m	岩美町		■				8	—	
	A07-016	下水道	一般	若桜町	直接	—	—	—	基本計画見直し（若桜処 理区・春米処理区）	基本計画見直し	若桜町				■		3	—	
	A07-017	下水道	一般	智頭町	直接	—	—	—	基本計画見直し（智頭処 理区）	基本計画見直し	智頭町				■		3	—	
	A07-018	下水道	一般	八頭町	直接	—	—	—	基本計画見直し（郡家処 理区）	基本計画見直し	八頭町			■	■		30	—	
	A07-019	下水道	一般	八頭町	直接	—	—	—	基本計画見直し（丹比中 央処理区）	基本計画見直し	八頭町			■	■		15	—	
	A07-020	下水道	一般	倉吉市	直接	—	管渠（ 污水）	新設	倉吉処理区	污水管 L=2,250m	倉吉市	■	■	■			334	—	
	H30以降：重点計画																		
	A07-021	下水道	一般	倉吉市	直接	—	—	—	倉吉処理区・関金処理区	基本計画見直し	倉吉市			■			13	—	

A 基幹事業

基幹事業（大）	番号	事業種別	地域種別	交付対象	直接間接	事業者	種別1	種別2	要素となる事業名 (事業箇所)	事業内容 (延長・面積等)	市区町村名/ 港湾・地区名	事業実施期間（年度）					全体事業費 (百万円)	費用 便益比	個別施設計画 策定状況
												H27	H28	H29	H30	H31			
一体的に実施することにより期待される効果																			
備考																			
下水道事業	A07-022	下水道	一般	三朝町	直接	—	—	—	基本計画見直し（三朝町 処理分区）	基本計画見直し	三朝町				■		6	—	
	A07-023	下水道	一般	湯梨浜町	直接	—		管渠（ 污水）	新設	東郷処理区	污水管 L=400m	湯梨浜町		■	■	■	■	73	—
	A07-024	下水道	一般	湯梨浜町	直接	—	—	—	東郷処理区	基本計画策定（雨水）	湯梨浜町			■	■			21	—
	A07-025	下水道	一般	湯梨浜町	直接	—	—	—	基本計画見直し（泊処理 区）	基本計画見直し	湯梨浜町				■			7	—
	A07-026	下水道	一般	湯梨浜町	直接	—		管渠（ 污水）	新設	羽合処理区	污水管 L=350m	湯梨浜町			■	■		55	—
	A07-027	下水道	一般	湯梨浜町	直接	—		管渠（ 污水）	新設	泊処理区	污水管 L=150m	湯梨浜町			■	■		26	—
	A07-028	下水道	一般	湯梨浜町	直接	—	—	—	広域化計画策定（東郷処 理区・泊処理区）	広域化計画策定	湯梨浜町				■	■		40	—

A 基幹事業

基幹事業（大）	番号	事業種別	地域種別	交付対象	直接間接	事業者	種別1	種別2	要素となる事業名 (事業箇所)	事業内容 (延長・面積等)	市区町村名/ 港湾・地区名	事業実施期間（年度）					全体事業費 (百万円)	費用 便益比	個別施設計画 策定状況
												H27	H28	H29	H30	H31			
一体的に実施することにより期待される効果																			
備考																			
下水道事業	A07-029	下水道	一般	琴浦町	直接	—	管渠（ 污水）	新設	東伯処理区	污水管 L=7,920m	琴浦町	■	■	■			808	—	
		H30以降：重点計画																	
	A07-030	下水道	一般	琴浦町	直接	—	管渠（ 污水）	新設	赤碕処理区	污水管 L=8,590m、中継ポン プ場	琴浦町	■	■	■			734	—	
		H30以降：重点計画																	
	A07-031	下水道	一般	琴浦町	直接	—	—	—	赤碕処理区	基本計画見直し	琴浦町			■	■		8	—	
		H30以降：重点計画																	
	A07-032	下水道	一般	琴浦町	直接	—	—	—	東伯処理区	基本計画見直し	琴浦町			■	■		8	—	
		H30以降：重点計画																	
	A07-033	下水道	一般	北栄町	直接	—	—	—	北条処理区・大栄処理区 ・天神処理区	基本計画見直し	北栄町			■	■		18	—	
		H30以降：重点計画																	
	A07-034	下水道	一般	米子市	直接	—	管渠（ 污水）	新設	内浜処理区	污水管 L=17,200m	米子市	■	■	■			1,501	—	
		H30以降：重点計画																	
	A07-035	下水道	一般	米子市	直接	—	管渠（ 污水）	新設	外浜処理区	污水管 L=21,000m	米子市	■	■	■			2,394	—	
		H30以降：重点計画																	

A 基幹事業

基幹事業（大）	番号	事業種別	地域種別	交付対象	直接間接	事業者	種別1	種別2	要素となる事業名 (事業箇所)	事業内容 (延長・面積等)	市区町村名/ 港湾・地区名	事業実施期間（年度）					全体事業費 (百万円)	費用 便益比	個別施設計画 策定状況
												H27	H28	H29	H30	H31			
一体的に実施することにより期待される効果																			
備考																			
下水道事業	A07-036	下水道	一般	米子市	直接	—	管渠（ 雨水）	新設	直川第一排水区	雨水管 L=100m	米子市	■					35	—	
	A07-037	下水道	一般	米子市	直接	—	—	—	基本計画見直し（内浜処理区・外浜処理区・淀江処理区）	基本計画見直し	米子市		■	■	■	■	30	—	
	A07-038	下水道	一般	米子市	直接	—	—	—	西福原ポンプ場	ポンプ設備	米子市				■	■	60	—	
	A07-039	下水道	一般	境港市	直接	—	管渠（ 污水）	新設	境港処理区	污水管 L=13,740m	境港市	■	■	■			2,012	—	
	H30以降：重点計画																		
	A07-040	下水道	一般	境港市	直接	—	終末処理場	新設	境港市下水道センター	水処理施設 3,550m ³ /日	境港市	■	■	■			735	—	
	A07-041	下水道	一般	境港市	直接	—	終末処理場	新設	境港市下水道センター	汚泥処理施設 3,550m ³ /日	境港市	■	■	■	■		390	—	

A 基幹事業

基幹事業（大）	番号	事業種別	地域種別	交付対象	直接間接	事業者	種別1	種別2	要素となる事業名 (事業箇所)	事業内容 (延長・面積等)	市区町村名/ 港湾・地区名	事業実施期間（年度）					全体事業費 (百万円)	費用 便益比	個別施設計画 策定状況
												H27	H28	H29	H30	H31			
一体的に実施することにより期待される効果																			
備考																			
下水道事業	A07-042	下水道	一般	境港市	直接	—	ポンプ場	新設	渡中継ポンプ場	ポンプ場施設 2.0m3/分	境港市	■	■				80		—
	A07-043	下水道	一般	境港市	直接	—	管渠（雨水）	新設	境港排水区	雨水管 L=170m	境港市	■					14		—
	A07-044	下水道	一般	境港市	直接	—	—	—	境港処理区	基本計画見直し	境港市		■	■	■	■	25		—
	A07-045	下水道	一般	日吉津村	直接	—	管渠（污水）	新設	日吉津処理区	污水管 L=420m	日吉津村		■				42		—
	A07-046	下水道	一般	大山町	直接	—	—	—	大山処理区	基本計画見直し	大山町		■				8		—
	A07-047	下水道	一般	大山町	直接	—	—	—	逢坂処理区	基本計画見直し	大山町			■	■		9		—
	A07-048	下水道	一般	大山町	直接	—	—	—	名和处理区	基本計画見直し	大山町			■	■		9		—
	A07-049	下水道	一般	大山町	直接	—	—	—	中高所子処理区	基本計画見直し	大山町			■	■		9		—

A 基幹事業

基幹事業（大）	番号	事業種別	地域種別	交付対象	直接間接	事業者	種別1	種別2	要素となる事業名 (事業箇所)	事業内容 (延長・面積等)	市区町村名/ 港湾・地区名	事業実施期間（年度）					全体事業費 (百万円)	費用 便益比	個別施設計画 策定状況
												H27	H28	H29	H30	H31			
一体的に実施することにより期待される効果																			
備考																			
下水道事業	A07-050	下水道	一般	南部町	直接	-	-	-	基本計画見直し（西伯処理区・西伯中央処理区）	基本計画見直し	南部町				■		6	-	
	A07-051	下水道	一般	伯耆町	直接	-	-	-	基本計画見直し（大殿処理区）	基本計画見直し	伯耆町			■			1	-	
	A07-052	下水道	一般	伯耆町	直接	-	-	-	基本計画見直し（溝口処理区）	基本計画見直し	伯耆町			■			1	-	
	A07-053	下水道	一般	日野町	直接	-	-	-	基本計画見直し（日野中央処理区）	基本計画見直し	日野町			■			3	-	
	A07-054	下水道	一般	鳥取市	直接	-	-	-	基本計画見直し（秋里処理区・千代水処理区・吉岡処理区）	基本計画見直し	鳥取市				■		20	-	
											小計						12,447		
											合計						12,447		

C 効果促進事業

基幹事業（大）	番号	事業種別	地域種別	交付対象	直接間接	事業者	種別1	種別2	要素となる事業名 (事業箇所)	事業内容 (延長・面積等)	市区町村名/ 港湾・地区名	事業実施期間（年度）					全体事業費 (百万円)	費用 便益比	個別施設計画 策定状況
												H27	H28	H29	H30	H31			
一体的に実施することにより期待される効果																			
備考																			
下水道事業	C07-001	下水道	一般	境港市	直接	—	終末処 理場	新設	境港市下水道センター	水処理施設 3,550m ³ /日	境港市	■	■				50	—	
汚泥等受入施設をあわせて整備することで全体計画区域内のし尿等の処理が可能となり、建設費並びに更なる維持管理コストの軽減となる。																			
											小計						50		
											合計						50		

交付金の執行状況

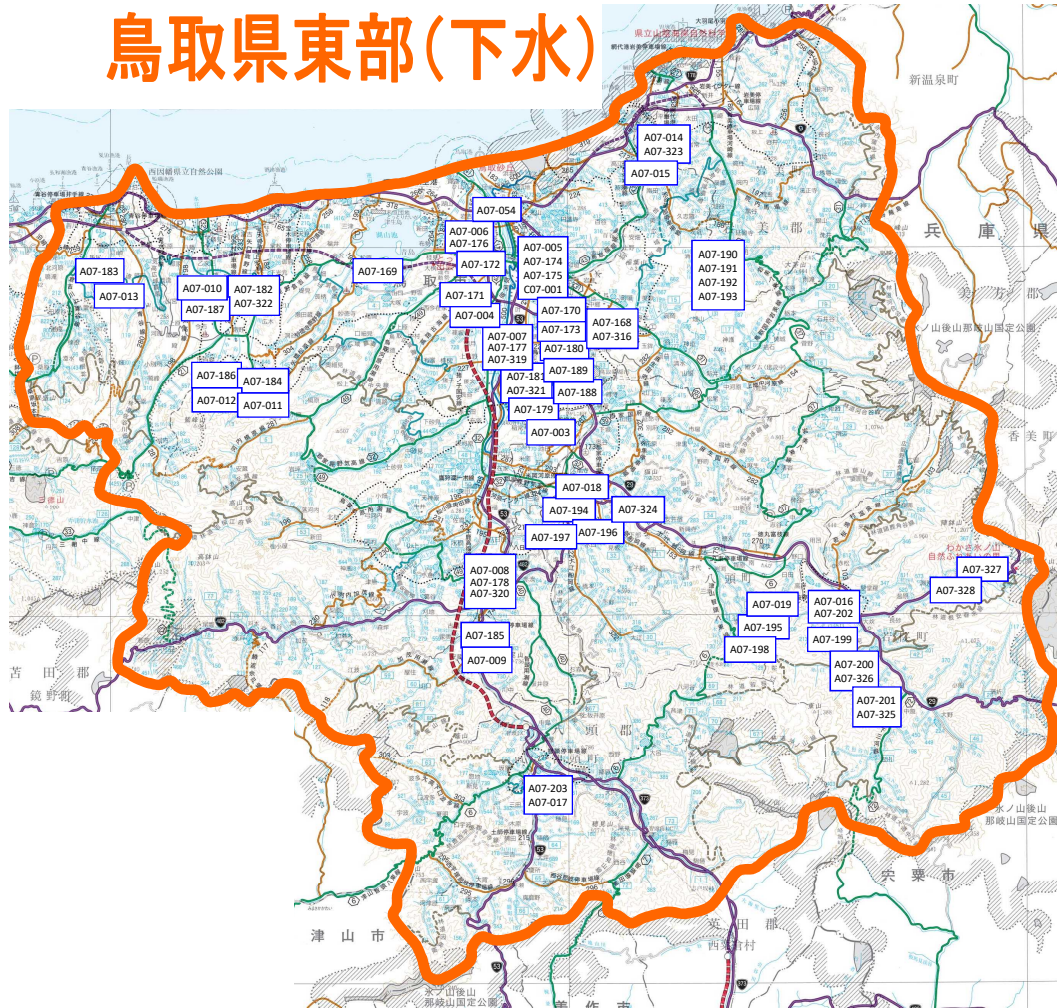
(単位：百万円)

	H27	H28	H29		
配分額 (a)	1,634	1,644	1,532		
計画別流用増△減額 (b)	0	0	0		
交付額 (c=a+b)	1,634	1,644	1,532		
前年度からの繰越額 (d)	319	395	439		
支払済額 (e)	1,558	1,600	1,554		
翌年度繰越額 (f)	395	439	417		
うち未契約繰越額(g)	49	210	167		
不用額 (h = c+d- e- f)	0	0	0		
未契約繰越率+不用率 (i = (g+h)/(c+d)) %	2.5	10.29	8.47		
未契約繰越率+不用率が10%を超えている場合その理由		通行規制等について地元調整に日数を要したため			

(参考図面)

計画の名称	1 鳥取県における流域一体となった総合的な水域の安全・安心対策の推進 2 鳥取県における流域一体となった総合的な水域の安全・安心対策の推進 (防災・安全)		
計画の期間	1,2	平成27年度 ～ 平成31年度 (5年間)	交付対象 鳥取県、鳥取市、岩美町、八頭町、若桜町、智頭町、倉吉市、三朝町、湯梨浜町、琴浦町、北栄町、米子市、境港市、日吉津村、大山町、南部町、伯耆町、日野町、江府町

鳥取県東部(下水)



【社会資本整備総合交付金】

A07-003	鳥取市	秋里処理区
A07-004	鳥取市	千代水処理区
A07-005	鳥取市	秋里終末処理場
A07-006	鳥取市	千代水クリーンセンター
A07-007	鳥取市	幸町ポンプ場
A07-008	鳥取市	河原浄化センター
A07-009	鳥取市	用瀬処理区
A07-010	鳥取市	浜村処理区
A07-011	鳥取市	鹿野処理区
A07-012	鳥取市	今市処理区
A07-013	鳥取市	青谷処理区
A07-014	岩美町	大谷処理区・浦富処理区
A07-015	岩美町	未普及対策事業 (大谷処理区)
A07-016	若桜町	基本計画見直し (若桜処理区・春米処理区)
A07-017	智頭町	基本計画見直し (智頭処理区)
A07-018	八頭町	基本計画見直し (郡家処理区)
A07-019	八頭町	基本計画見直し (丹比中央処理区)
A07-054	鳥取市	基本計画見直し (秋里処理区・千代水処理区・吉岡処理区)

【防災・安全交付金】

A07-168	鳥取市	秋里処理区 (管渠改築) (長寿命化)
A07-169	鳥取市	千代水処理区 (管渠改築・地震対策) (長寿命化)
A07-170	鳥取市	袋川左岸処理分区分 (合流改善)
A07-171	鳥取市	千代水排水区
A07-172	鳥取市	千代水雨水調整池
A07-173	鳥取市	秋里排水区
A07-174	鳥取市	秋里終末処理場
A07-175	鳥取市	秋里終末処理場 (改築・長寿命化)
A07-176	鳥取市	千代水クリーンセンター (改築・長寿命化)
A07-177	鳥取市	幸町ポンプ場 (改築・長寿命化)
A07-178	鳥取市	河原浄化センター (改築・長寿命化)
A07-179	鳥取市	宮長ポンプ場
A07-180	鳥取市	東吉成ポンプ場 (長寿命化)
A07-181	鳥取市	吉成ポンプ場 (改築・長寿命化)
A07-182	鳥取市	浜村浄化センター (改築・長寿命化)
A07-183	鳥取市	青谷浄化センター (長寿命化)
A07-184	鳥取市	鹿野浄化センター (長寿命化)
A07-185	鳥取市	用瀬浄化センター (長寿命化)
A07-186	鳥取市	今市浄化センター (長寿命化)
A07-187	鳥取市	浜村汚水中継ポンプ場 (改築・長寿命化)
A07-188	鳥取市	秋里処理区ほか8処理区
A07-189	鳥取市	的場ポンプ場
A07-190	岩美町	大谷浄化センター (長寿命化)
A07-191	岩美町	岩美町公共下水道処理区管渠 (マンホールポンプ)
A07-192	岩美町	大谷浄化センター (長寿命化)
A07-193	岩美町	岩美町公共下水道処理区管渠 (マンホールポンプ)
A07-194	八頭町	郡家浄化センター (長寿命化)
A07-195	八頭町	丹比中央浄化センター (長寿命化)
A07-196	八頭町	マンホール蓋 (長寿命化)
A07-197	八頭町	マンホールポンプ (長寿命化)
A07-198	八頭町	丹比中央処理区管渠 (長寿命化)
A07-199	若桜町	若桜処理区管渠 (マンホール蓋 改築) (長寿命化)
A07-200	若桜町	若桜浄化センター 改築 水処理施設 (長寿命化)
A07-201	若桜町	若桜処理区管渠 (マンホールポンプ) (長寿命化)
A07-202	若桜町	若桜処理区・春米処理区
A07-203	智頭町	智頭処理区
A07-316	鳥取市	秋里処理区 (管渠改築・地震対策)
A07-319	鳥取市	幸町ポンプ場 (改築・地震対策)
A07-320	鳥取市	河原浄化センター (改築・地震対策)
A07-321	鳥取市	吉成ポンプ場 (改築・地震対策)
A07-322	鳥取市	浜村浄化センター (改築・地震対策)
A07-323	岩美町	大谷処理区・浦富処理区 (ストックマネジメント)
A07-324	八頭町	郡家処理区・丹比中央処理区 (ストックマネジメント)
A07-325	若桜町	若桜処理区管渠 (ストックマネジメント)
A07-326	若桜町	若桜浄化センター (ストックマネジメント)
A07-327	若桜町	つく米処理区管渠 (ストックマネジメント)
A07-328	若桜町	つく米浄化センター (ストックマネジメント)
C07-001	鳥取市	秋里終末処理場 (水処理施設改築)

(参考図面)

計画の名称	1 鳥取県における流域一体となった総合的な水域の安全・安心対策の推進 2 鳥取県における流域一体となった総合的な水域の安全・安心対策の推進 (防災・安全)		
計画の期間	1, 2	平成27年度 ~ 平成31年度 (5年間)	交付対象 鳥取県、鳥取市、岩美町、八頭町、若桜町、智頭町、倉吉市、三朝町、湯梨浜町、琴浦町、北栄町、米子市、境港市、日吉津村、大山町、南部町、伯耆町、日野町、江府町



【社会資本整備総合交付金】

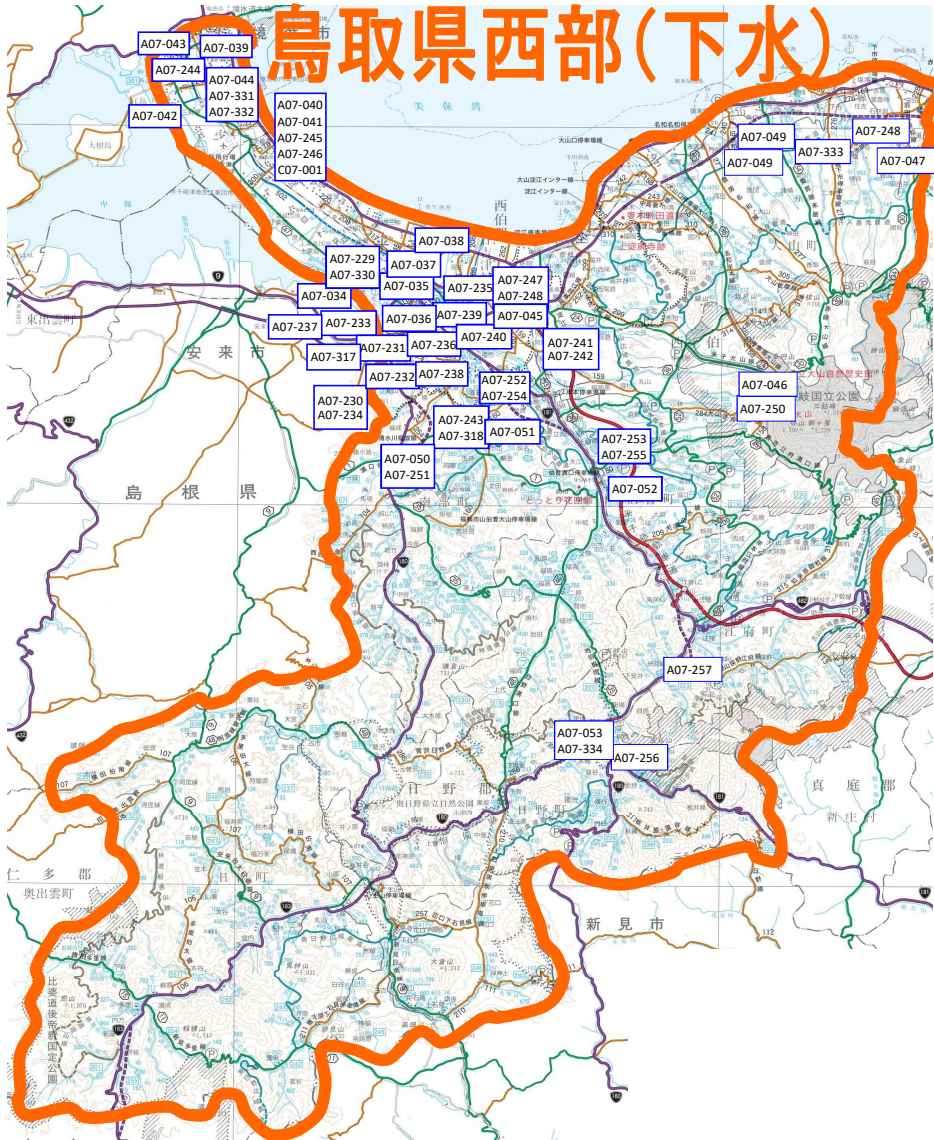
A07-001	鳥取県	鳥取県生活排水処理施設整備構想
A07-002	鳥取県	天神処理区
A07-020	倉吉市	倉吉処理区
A07-021	倉吉市	倉吉処理区・関金処理区
A07-022	三朝町	基本計画見直し(三朝町処理分区)
A07-023	湯梨浜町	東郷処理区
A07-024	湯梨浜町	東郷処理区
A07-025	湯梨浜町	基本計画見直し(泊処理区)
A07-026	湯梨浜町	羽合処理区
A07-027	湯梨浜町	泊処理区
A07-028	湯梨浜町	広域化計画策定(東郷処理区・泊処理区)
A07-029	琴浦町	東伯処理区
A07-030	琴浦町	赤碓処理区
A07-031	琴浦町	赤碓処理区
A07-032	琴浦町	東伯処理区
A07-033	北栄町	北条処理区・大栄処理区・天神処理区

【防災・安全交付金】

A07-165	鳥取県	天神浄化センター(長寿命化)
A07-166	鳥取県	天神川流域下水道幹線管渠(長寿命化)
A07-167	鳥取県	天神処理区
A07-204	倉吉市	上井排水区
A07-205	倉吉市	西倉吉排水区
A07-206	倉吉市	倉吉第1・第2排水区
A07-207	倉吉市	上井雨水排水ポンプ場
A07-208	倉吉市	倉吉処理区(長寿命化)
A07-209	倉吉市	関金処理区(長寿命化)
A07-210	倉吉市	倉吉処理区・関金処理区
A07-211	倉吉市	倉吉処理区(地震対策)
A07-212	三朝町	三朝町処理分区(長寿命化)
A07-213	三朝町	三朝町処理分区
A07-214	三朝町	本泉ポンプ場(ストックパージメント)
A07-215	三朝町	三朝町処理分区管渠(ストックパージメント)
A07-216	湯梨浜町	泊浄化センター改築工事
A07-217	湯梨浜町	羽合処理区・東郷処理区管渠更生工事
A07-218	湯梨浜町	羽合処理区・東郷処理区・泊処理区
A07-219	湯梨浜町	羽合処理区・東郷処理区・泊処理区(地震対策)
A07-220	琴浦町	東伯浄化センター(長寿命化)
A07-221	琴浦町	東伯処理区管渠(マンホールトップ他)
A07-222	琴浦町	赤碓浄化センター(長寿命化)
A07-223	琴浦町	赤碓処理区管渠(マンホールトップ他)
A07-224	琴浦町	赤碓処理区(長寿命化)
A07-225	北栄町	大栄浄化センター(長寿命化)
A07-226	北栄町	北条下水道管理センター(長寿命化)
A07-227	北栄町	北条処理区(改築・長寿命化)
A07-228	北栄町	大栄処理区・北条処理区・天神処理区
A07-229	琴浦町	東伯処理区・赤碓処理区(ストックパージメント)
C07-022	湯梨浜町	羽合処理区・東郷処理区・泊処理区(マンホールトイレ)

(参考図面)

計画の名称	1 鳥取県における流域一体となった総合的な水域の安全・安心対策の推進		
	2 鳥取県における流域一体となった総合的な水域の安全・安心対策の推進 (防災・安全)		
計画の期間	1, 2	平成27年度 ~ 平成31年度 (5年間)	交付対象 鳥取県、鳥取市、岩美町、八頭町、若桜町、智頭町、倉吉市、三朝町、湯梨浜町、琴浦町、北栄町、米子市、境港市、日吉津村、大山町、南部町、伯耆町、日野町、江府町



【社会資本整備総合交付金】

A07-034	米子市	内浜処理区
A07-035	米子市	外浜処理区
A07-036	米子市	直川第一排水区
A07-037	米子市	基本計画見直し (内浜処理区・外浜処理区・淀江処理区)
A07-038	米子市	西福原ポンプ場
A07-039	境港市	境港処理区
A07-040	境港市	境港市下水道センター
A07-041	境港市	境港市下水道センター
A07-042	境港市	渡中継ポンプ場
A07-043	境港市	境港排水区
A07-044	境港市	境港処理区
A07-045	日吉津村	日吉津処理区
A07-046	大山町	大山処理区
A07-047	大山町	逢坂処理区
A07-048	大山町	名和处理区
A07-049	大山町	中高所子処理区
A07-050	南部町	基本計画見直し (西伯処理区・西伯中央処理区)
A07-051	伯耆町	基本計画見直し (大殿処理区)
A07-052	伯耆町	基本計画見直し (溝口処理区)
A07-053	日野町	基本計画見直し (日野中央処理区)
C07-001	境港市	境港市下水道センター

【防災・安全交付金】

A07-229	米子市	内浜処理区 (改築・長寿命化)
A07-230	米子市	内浜処理場 (改築・長寿命化)
A07-231	米子市	中央ポンプ場 (改築・長寿命化)
A07-232	米子市	祇園ポンプ場 (改築・長寿命化)
A07-233	米子市	内浜・皆生処理場他 (長寿命化)
A07-234	米子市	内浜処理場 (改築・長寿命化)
A07-235	米子市	皆生処理場 (改築・長寿命化)
A07-236	米子市	新加茂ポンプ場 (改築・長寿命化)
A07-237	米子市	内浜処理場 (改築・長寿命化)
A07-238	米子市	大谷ポンプ場 (改築・長寿命化)
A07-239	米子市	上福原ポンプ場 (改築・長寿命化)
A07-240	米子市	西福原ポンプ場 (改築・長寿命化)
A07-241	米子市	淀江浄化センター (長寿命化)
A07-242	米子市	淀江浄化センター (改築・長寿命化)
A07-243	米子市	内浜処理区・外浜処理区・淀江処理区
A07-244	境港市	境港排水区
A07-245	境港市	境港市下水道センター (長寿命化)
A07-246	境港市	境港市下水道センター (長寿命化)
A07-247	日吉津村	ひえづ浄水センター
A07-248	日吉津村	ひえづ浄水センター
A07-249	大山町	逢坂浄化センター (耐震化)
A07-250	大山町	大山浄化センター (長寿命化)
A07-251	南部町	西伯処理区・西伯中央処理区
A07-252	伯耆町	大殿浄化センター (長寿命化)
A07-253	伯耆町	溝口浄化センター (長寿命化)
A07-254	伯耆町	大殿浄化センター (長寿命化)
A07-255	伯耆町	溝口浄化センター (長寿命化)
A07-256	日野町	日野中央浄化センター (長寿命化)
A07-257	江府町	江尾処理区
A07-317	米子市	中央ポンプ場 (ストックマネジメント)
A07-318	米子市	内浜処理区・外浜処理区・淀江処理区 (地震対策)
A07-330	米子市	内浜処理区 (ストックマネジメント)
A07-331	境港市	境港処理区管渠 (ストックマネジメント)
A07-332	境港市	境港処理区管渠 (地震対策)
A07-333	大山町	大山・中高所子・名和・逢坂処理区 (ストックマネジメント)
A07-334	日野町	日野中央処理区 (ストックマネジメント)