

社会資本総合整備計画（活力創出基盤整備）【中間評価書】

平成28年9月

計画の名称	10 市町村道における安全で快適な生活道路の整備							重点計画の該当				
計画の期間	平成25年度 ～ 平成29年度 (5年間)			交付対象	鳥取市、米子市、倉吉市、境港市、岩美町、若桜町、智頭町、八頭町、三朝町、湯梨浜町、琴浦町、北栄町、大山町、南部町、伯耆町、日南町、日野町、江府町							
計画の目標	集落間を結ぶ生活に密着した道路である市町村道等の改良、舗装補修、側溝修繕等を行うことにより、利用者の利便性向上を図るとともに、安全な道路環境を整える。											
計画の成果目標（定量的指標）	① 市町村道の改良延長の向上（～H27） ② 市町村道整備による旅行時間の短縮（H28～）											
定量的指標の定義及び算定式								定量的指標の現況値及び目標値		備考		
								当初現況値 (H25当初)	中間目標値 (H27末)	最終目標値 (H29末)		
①	生活道路である市町村道の改良延長の増加。（～H27）							0km	17.7km			
②	生活道路である市町村道の改良による、旅行時間の短縮。（H28～）							-	0分	10分		
全体事業費	合計 (A+B+C+D)	17,020百万円	A	16,351百万円	B	0百万円	C	669百万円	D	0百万円	効果促進事業費の割合	3.9%

中間評価

○事後評価（中間評価）の実施体制、実施時期

事後評価（中間評価）の実施体制	中間評価の実施時期
整備計画構成自治体・団体	平成28年9月
（鳥取市、米子市、倉吉市、境港市、岩美町、若桜町、智頭町、八頭町、三朝町、湯梨浜町、琴浦町、北栄町、大山町、南部町、伯耆町、日南町、日野町、江府町）	公表の方法
	鳥取県ホームページ

1. 交付対象事業の進捗状況

交付対象事業

番号	事業種別	地域種別	交付対象	直接間接	事業者	道路種別	省略工種	要素となる事業名 (事業箇所)	事業内容 (延長・面積等)	市町村名	事業実施期間（年度）					全体事業費 (百万円)	備考
											H25	H26	H27	H28	H29		
10-A1-1	道路	一般	鳥取市	直接	-	市町村道	改築	(他) 桂木杉崎線	バイパス L=310m	鳥取市						180	
10-A1-2	道路	一般	鳥取市	直接	-	市町村道	改築	(他) 嶋5号線	現道拡幅 L=1020m	鳥取市						254	
10-A1-3	道路	一般	鳥取市	直接	-	市町村道	改築	(他) 嶋1号線ほか2路線	現道拡幅 L=100m	鳥取市						35	
10-A1-4	道路	一般	鳥取市	直接	-	市町村道	改築	(他) 夏泊本線	現道拡幅 L=180m	鳥取市						110	
10-A1-5	道路	一般	鳥取市	直接	-	市町村道	改築	(2) 露谷本線	現道拡幅 L=1150m	鳥取市						263	
10-A1-6	道路	一般	鳥取市	直接	-	市町村道	改築	(1) 高岡宝殿線	現道拡幅 L=300m	鳥取市						63	
10-A1-7	道路	一般	鳥取市	直接	-	市町村道	改築	(他) 下光元7号線	現道拡幅 L=300m	鳥取市						51	
10-A1-8	道路	一般	鳥取市	直接	-	市町村道	改築	(他) 河原工業団地幹線道路	バイパス L=1550m	鳥取市						30	
10-A1-9	道路	一般	鳥取市	直接	-	市町村道	改築	(他) 浜村乙亥正線	現道拡幅 L=700m	鳥取市						90	
10-A1-10	道路	一般	鳥取市	直接	-	市町村道	改築	(他) 重山1号線	バイパス L=270m	鳥取市						60	
10-A1-11	道路	一般	鳥取市	直接	-	市町村道	改築	(他) 野坂5号線	現道拡幅 L=150m	鳥取市						45	
10-A1-12	道路	一般	鳥取市	直接	-	市町村道	改築	(他) 今町3号線	現道拡幅 L=60m	鳥取市						32	
10-A1-13	道路	一般	鳥取市	直接	-	市町村道	改築	(1) 釜口河原駅前線	現道拡幅 L=400m	鳥取市						20	
10-A1-14	道路	一般	鳥取市	直接	-	市町村道	改築	(2) 津野線	現道拡幅 L=516m	鳥取市						80	
10-A1-15	道路	一般	鳥取市	直接	-	市町村道	改築	(2) 行徳幸2号線	現道拡幅 L=30m	鳥取市						10	
10-A1-16	道路	一般	鳥取市	直接	-	市町村道	改築	(他) 源太1号線	現道拡幅 L=30m	鳥取市						13	
10-A1-17	道路	一般	鳥取市	直接	-	市町村道	改築	(他) 上砂見3号線 宮橋	橋梁架替 L=15m	鳥取市						95	



10-A1-201	道路	一般	倉吉市	直接	-	市町村道	改築	(他) 上井17号線	現道拡幅 L=540m	倉吉市						145
10-A1-202	道路	一般	倉吉市	直接	-	市町村道	改築	(他) 瀬崎町鍛冶町2丁目線	現道拡幅 L=100m	倉吉市						120
10-A1-203	道路	一般	倉吉市	直接	-	市町村道	改築	(2) 西倉吉町不入岡線	現道拡幅 L=300m	倉吉市						78
10-A1-204	道路	一般	倉吉市	直接	-	市町村道	改築	(他) 八屋福庭線	バイパス L=430m	倉吉市						250
10-A1-205	道路	一般	倉吉市	直接	-	市町村道	改築	(他) 天神野福光線	バイパス L=520m	倉吉市						27
10-A1-206	道路	一般	倉吉市	直接	-	市町村道	改築	(2) 大谷中央線	現道拡幅 L=220m	倉吉市						59
10-A1-207	道路	一般	倉吉市	直接	-	市町村道	改築	(他) 西倉吉町北野線	現道拡幅 L=700m	倉吉市						57
10-A1-208	道路	雪寒	倉吉市	直接	-	市町村道	除雪	(1) 讃岐井出線ほか54路線	除雪 L=59.1km	倉吉市						5
10-A1-209	道路	一般	倉吉市	直接	-	市町村道	改築	(1) 和田東町井手畑線	線形改良 L=800m	倉吉市						90
10-A1-210	道路	一般	倉吉市	直接	-	市町村道	改築	(他) 小鴨福山線	バイパス L=2,750m	倉吉市						26
10-A1-211	道路	一般	倉吉市	直接	-	市町村道	改築	(他) 伊木9号線ほか1路線	現道拡幅 L=350m	倉吉市						70
10-A1-300	道路	一般	境港市	直接	-	市町村道	改築	(他) 渡54号線ほか14路線	現道拡幅 L=4000m	境港市						318
10-A1-400	道路	一般	岩美町	直接	-	市町村道	改築	(他) 前田線	現道拡幅 L=530m	岩美町						273
10-A1-401	道路	雪寒	岩美町	直接	-	市町村道	除雪	(1) 岩井中央線ほか28路線	除雪 L=30.9km	岩美町						15
10-A1-402	道路	一般	岩美町	直接	-	市町村道	改築	(他) 本庄7号線	橋梁架替 L=94.4m	岩美町						20
10-A1-500	道路	一般	若桜町	直接	-	市町村道	改築	(他) 吉川村中2号線ほか1路線	現道拡幅 L=350m	若桜町						116
10-A1-501	道路	雪寒	若桜町	直接	-	市町村道	除雪	(1) 高野1号線ほか24路線	除雪 L=21.8km	若桜町						48
10-A1-600	道路	一般	智頭町	直接	-	市町村道	改築	(他) 中学校線	現道拡幅 L=140m	智頭町						20
10-A1-601	道路	一般	智頭町	直接	-	市町村道	改築	(2) 天木線	現道拡幅 L=200m	智頭町						20
10-A1-602	道路	一般	智頭町	直接	-	市町村道	改築	(2) 川戸穂見線	線形改良 L=100m	智頭町						30
10-A1-603	道路	雪寒	智頭町	直接	-	市町村道	除雪	(1) 関屋黒本線ほか20路線	除雪 L=18.3km	智頭町						60
10-A1-604	道路	一般	智頭町	直接	-	市町村道	新設	(他) 和田平1号線ほか1路線	道路新設 L=400m	智頭町						44
10-A1-700	道路	一般	八頭町	直接	-	市町村道	改築	(他) 出合線	現道拡幅 L=464m	八頭町						41
10-A1-701	道路	雪寒	八頭町	直接	-	市町村道	除雪	(1) 郡家久能寺線ほか67路線	除雪 L=51.2km	八頭町						55
10-A1-702	道路	一般	八頭町	直接	-	市町村道	改築	(他) 横田1号線	現道拡幅 L=287m	八頭町						63
10-A1-800	道路	雪寒	三朝町	直接	-	市町村道	除雪	(1) 穴鴨本線ほか54路線	除雪 L=37.9km	三朝町						8
10-A1-900	道路	一般	湯梨浜町	直接	-	市町村道	改築	(1) 松崎田畑橋線(第2期)	バイパス L=360m	湯梨浜町						235
10-A1-901	道路	一般	湯梨浜町	直接	-	市町村道	改築	(他) 下政長南線	現道拡幅 L=300m	湯梨浜町						65
10-A1-902	道路	一般	湯梨浜町	直接	-	市町村道	改築	(他) 高辻西支線	現道拡幅 L=120m	湯梨浜町						15
10-A1-903	道路	一般	湯梨浜町	直接	-	市町村道	改築	(2) 景宗寺長和田線	現道拡幅 L=720m	湯梨浜町						245
10-A1-904	道路	一般	湯梨浜町	直接	-	市町村道	改築	(他) 門田長江中央線	現道拡幅 L=284m	湯梨浜町						59
10-A1-905	道路	一般	湯梨浜町	直接	-	市町村道	改築	(他) 小砂子左右田尻線	現道拡幅 L=150m	湯梨浜町						12
10-A1-906	道路	一般	湯梨浜町	直接	-	市町村道	改築	(他) 田後線	現道拡幅 L=60m	湯梨浜町						33
10-A1-908	道路	一般	湯梨浜町	直接	-	市町村道	改築	(他) 花見小学校前線	現道拡幅 L=227m	湯梨浜町						39
10-A1-909	道路	一般	湯梨浜町	直接	-	市町村道	改築	(他) 田畑引地線	現道拡幅 L=200m	湯梨浜町						20
10-A1-910	道路	一般	湯梨浜町	直接	-	市町村道	改築	(他) 不動滝線	現道拡幅 L=550m	湯梨浜町						40
10-A1-911	道路	一般	湯梨浜町	直接	-	市町村道	改築	(他) 船津水下線	現道拡幅 L=300m	湯梨浜町						50
10-A1-912	道路	一般	湯梨浜町	直接	-	市町村道	改築	(他) 寺畷線	現道拡幅 L=180m	湯梨浜町						19
10-A1-913	道路	一般	湯梨浜町	直接	-	市町村道	改築	(他) 長江上前田線	バイパス L=50m	湯梨浜町						8
10-A1-914	道路	一般	湯梨浜町	直接	-	市町村道	改築	(2) 本谷景宗寺線	現道拡幅 L=300m	湯梨浜町						50
10-A1-915	道路	一般	湯梨浜町	直接	-	市町村道	改築	(他) 長清寺線	現道拡幅 L=520m	湯梨浜町						30
10-A1-916	道路	一般	湯梨浜町	直接	-	市町村道	改築	(他) 大山線	現道拡幅 L=100m	湯梨浜町						10
10-A1-917	道路	一般	湯梨浜町	直接	-	市町村道	改築	(2) 石脇西屋敷線	現道拡幅 L=350m	湯梨浜町						30
10-A1-918	道路	一般	湯梨浜町	直接	-	市町村道	改築	(他) 管の森線	現道拡幅 L=270m	湯梨浜町						10
10-A1-919	道路	一般	湯梨浜町	直接	-	市町村道	改築	(他) 藤津第6支線	バイパス L=50m	湯梨浜町						5
10-A1-920	道路	一般	湯梨浜町	直接	-	市町村道	改築	(他) 大俵ニノ堀線	現道拡幅 L=100m	湯梨浜町						5
10-A1-921	道路	一般	湯梨浜町	直接	-	市町村道	改築	(他) 上浅津南部東4号線	現道拡幅 L=60m	湯梨浜町						3
10-A1-922	道路	雪寒	湯梨浜町	直接	-	市町村道	除雪	(2) 景宗寺長和田線ほか2路線	除雪 L=6,000m	湯梨浜町						6
10-A1-923	道路	一般	湯梨浜町	直接	-	市町村道	改築	(他) 石脇浜田線	現道拡幅 L=80m	湯梨浜町						20
10-A1-1000	道路	一般	琴浦町	直接	-	市町村道	改築	(他) 赤碕駅南線ほか1路線	現道拡幅 L=420m	琴浦町						596
10-A1-1001	道路	一般	琴浦町	直接	-	市町村道	改築	(他) 中尾二軒屋2号線	現道拡幅 L=750m	琴浦町						251
10-A1-1002	道路	一般	琴浦町	直接	-	市町村道	改築	(他) 光好ゴルフ場線	現道拡幅 L=580m	琴浦町						78
10-A1-1003	道路	一般	琴浦町	直接	-	市町村道	改築	(他) 梅田部落南線	現道拡幅 L=505m	琴浦町						67
10-A1-1004	道路	一般	琴浦町	直接	-	市町村道	改築	(他) 八幡坂線	現道拡幅 L=230m	琴浦町						3



10-A1-1414	道路	一般	南部町	直接	-	市町村道	改築	(1) 原・奥絹屋線 原工区	現道拡幅 L=251m	南部町							70
10-A1-1500	道路	雪寒	伯耆町	直接	-	市町村道	除雪	(1) 大坂添谷線ほか8.5路線	除雪 L=102.8km	伯耆町							25
10-A1-1600	道路	一般	日南町	直接	-	市町村道	改築	(他) 大菅阿毘緑線 大菅工区	現道拡幅 L=1200m	日南町							168
10-A1-1601	道路	一般	日南町	直接	-	市町村道	改築	(2) 生山印賀線	現道拡幅 L=800m	日南町							86
10-A1-1602	道路	一般	日南町	直接	-	市町村道	改築	(1) 震福塚線	現道拡幅 L=300m	日南町							121
10-A1-1607	道路	一般	日南町	直接	-	市町村道	改築	(2) 福万来佐木谷線	現道拡幅 L=500m	日南町							75
10-A1-1608	道路	雪寒	日南町	直接	-	市町村道	除雪	(2) 宗金井原線ほか40路線	除雪 L=80.9km	日南町							16
10-A1-1609	道路	一般	日南町	直接	-	市町村道	改築	(他) 野田塚原線	現道拡幅 L=220m	日南町							38
10-A1-1610	道路	一般	日南町	直接	-	市町村道	改築	(他) 北ノ原権現線	道路改良 L=330m	日南町							55
10-A1-1700	道路	雪寒	日野町	直接	-	市町村道	除雪	(1) 渡線ほか2.1路線	除雪 L=25.5km	日野町							30
10-A1-1701	道路	一般	日野町	直接	-	市町村道	改築	(1) 下黒坂線	道路新設 L=2,000m	日野町							47
10-A1-1800	道路	一般	江府町	直接	-	市町村道	改築	(2) 洲河崎下安井線 洲河崎・下安井工	現道拡幅 L=1000m	江府町							450
10-A1-1801	道路	雪寒	江府町	直接	-	市町村道	除雪	(1) 江尾貝田三ノ沢線ほか1.9路線	除雪 L=29.7km	江府町							15
10-A1-1802	道路	一般	江府町	直接	-	市町村道	改築	(1) 下安井舟場線	道路新設 L=1,100m	江府町							33
合計																16,351	

#### B 関連社会資本整備事業

番号	事業種別	地域種別	交付対象	直接間接	事業者	省略工種	要素となる事業名	事業内容 (延長・面積等)	市町村名 港湾・地区名	事業実施期間(年度)					全体事業費 (百万円)	備考	
										H25	H26	H27	H28	H29			
合計																0	
番号	一体的に実施することにより期待される効果															備考	

#### C 効果促進事業

番号	事業種別	地域種別	交付対象	直接間接	事業者	省略工種	要素となる事業名	事業内容	市町村名 港湾・地区名	事業実施期間(年度)					全体事業費 (百万円)	備考	
										H25	H26	H27	H28	H29			
10-C1-1	施設整備	一般	鳥取市	直接	-	防犯	地域防犯灯等整備事業	防犯灯設置 一式	鳥取市								80
10-C1-2	その他	一般	鳥取市	直接	-	除排雪	(他) 各集落の小型除雪機購入事業	小型除雪機 194台	鳥取市								109
10-C1-300	施設整備	一般	境港市	直接	-	防災	防災広場整備事業	広場造成 A=1 ha	境港市								300
10-C1-600	施設整備	一般	智頭町	直接	-	公共交通(鉄道・軌道)	公共施設利用者駐車場整備事業	駐車場A=5,000m <sup>2</sup>	智頭町			■	■	■	■	■	121
10-C1-601	施設整備	一般	智頭町	直接	-	防犯	通学路防犯灯整備事業	防犯灯設置20基	智頭町			■	■	■	■	■	20
10-C1-602	その他	一般	智頭町	直接	-	除排雪	(他) 小型除雪機購入	小型除雪機18台	智頭町								15
10-C1-900	施設整備	一般	湯梨浜町	直接	-	拠点整備	湯梨浜町観光ルート整備事業	観光拠点整備	湯梨浜町								22
10-C1-1000	施設整備	一般	琴浦町	直接	-	防災	(他) 花見線流末整備事業	排水路整備 L=50m	琴浦町								2
合計																669	
番号	一体的に実施することにより期待される効果															備考	

10-C1-1	(2) 露谷本線(10-A1-5)等の整備に併せて、防犯灯を設置し、地域住民の安全・安心が図られる。														
10-C1-2	(2) 露谷本線(10-A1-5)等の整備に併せて、各集落に小型除雪機を配置し、地域交通の安全・安心が図られる。														
10-C1-300	(他) 渡54号線外14路線(10-A1-300)の整備に併せて、防災広場の整備を行うことにより、地域の防災力を向上させ、安全・安心な生活が確保できる。														
10-C1-600	(他) 中学校線(10-A1-600)等の整備に併せて、「道路情報センター」「多目的広場」等の整備とともに、それらの施設利用者、県外からの来訪者の駐車場や周辺道路利用者の休憩の場等を提供する。														
10-C1-601	(他) 中学校線(10-A1-600)等の整備に併せて、防犯灯を設置し、地域住民の安全・安心が図られる。														
10-C1-602	(他) 中学校線(10-A1-600)等の整備に併せて、各集落に小型除雪機を配置し、地域交通の安全・安心が図られる。														
10-C1-900	(1) 松崎田畑橋線(10-A1-900)等の東郷湖周辺の道路整備に伴い、賑わいと活力あるまちづくりに向けた環境整備に努めながら、本町及び中部地区への交流人口の拡大、入込観光客の増加が図られる														
10-C1-1000	(他) 花見線(10-A1-1012)等の整備に伴い、道路側溝の流末処理を整備し、地域の道路の冠水対策を行う。														

#### D 社会資本整備円滑化地籍整備事業

番号	事業種別	地域種別	交付対象	直接間接	事業者	省略工種	要素となる事業名	事業内容	市町村名 港湾・地区名	事業実施期間(年度)					全体事業費 (百万円)	備考	
										H25	H26	H27	H28	H29			
合計																0	

番号	一体的に実施することにより期待される効果	備考

2. 事業効果の発現状況、目標値の達成状況

I 定量的指標に関連する交付対象事業の効果の発現状況

- ・（2）露谷本線の現道拡幅や（他）重山1号線のバイパス整備を行い、各自治体の道路改良延長が向上した。

II 定量的指標の達成状況	指標①（改良延長の増加）	中間目標値（H27末）	17.7km	目標値と実績値に差が出た要因	各自治体内での事業の優先順位の見直しにより、整備を先送りしたため。	(参考)最終目標値（H29末）	—
		中間実績値（H27末）	16.8km			(参考)最終実績値（H29末）	—
	指標②（旅行時間の短縮）	中間目標値（H27末）	—	目標値と実績値に差が出た要因		(参考)最終目標値（H29末）	10分
		中間実績値（H27末）	—			(参考)最終実績値（H29末）	—

III 定量的指標以外の交付対象事業の効果の発現状況

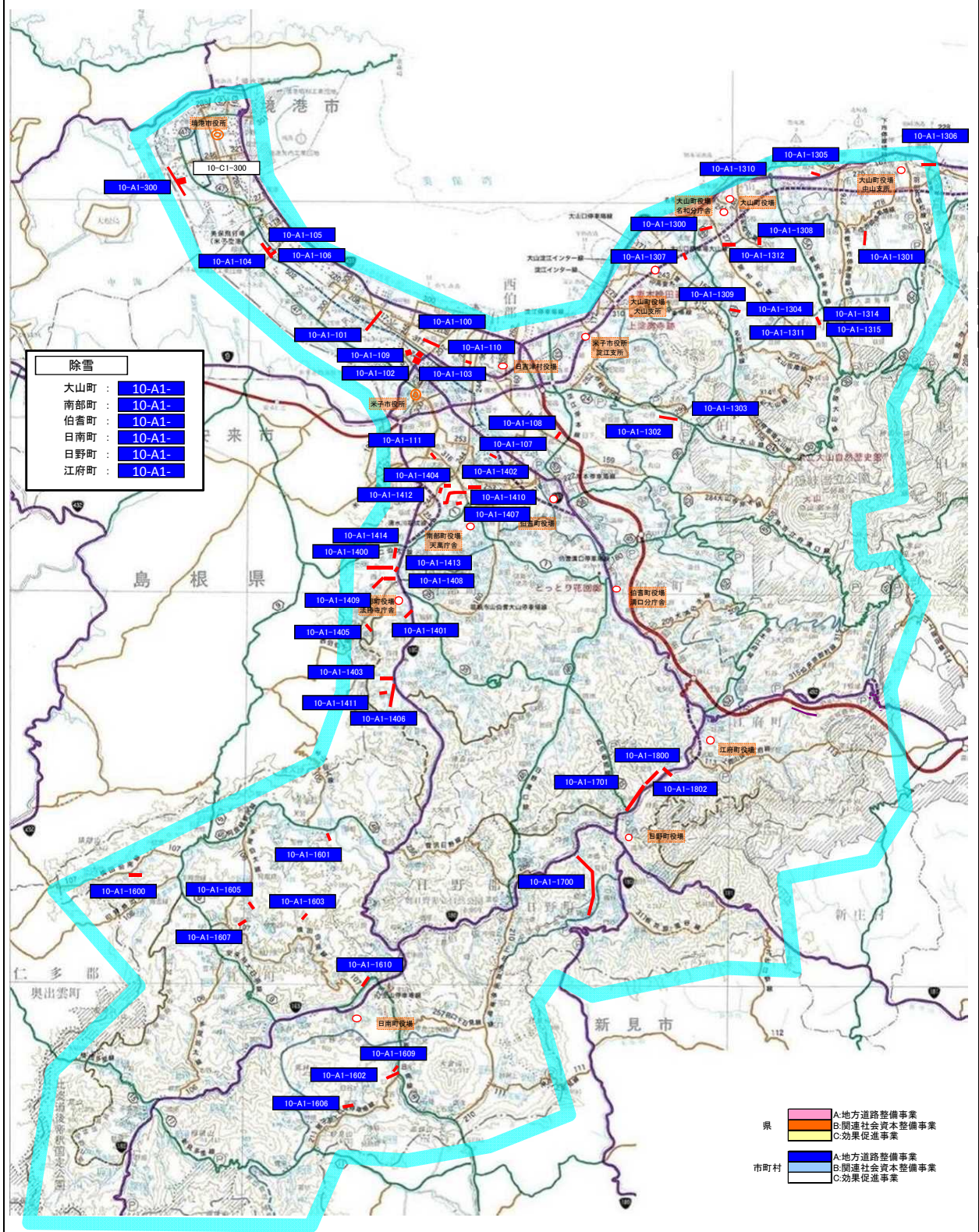
道路改良により交通がスムーズになり、旅行時間が短縮された。

3. 特記事項（今後の方針等）

- ・目標とする定量的指標の見直しを行い、旅行時間短縮の観点から効果的な道路整備を進める。

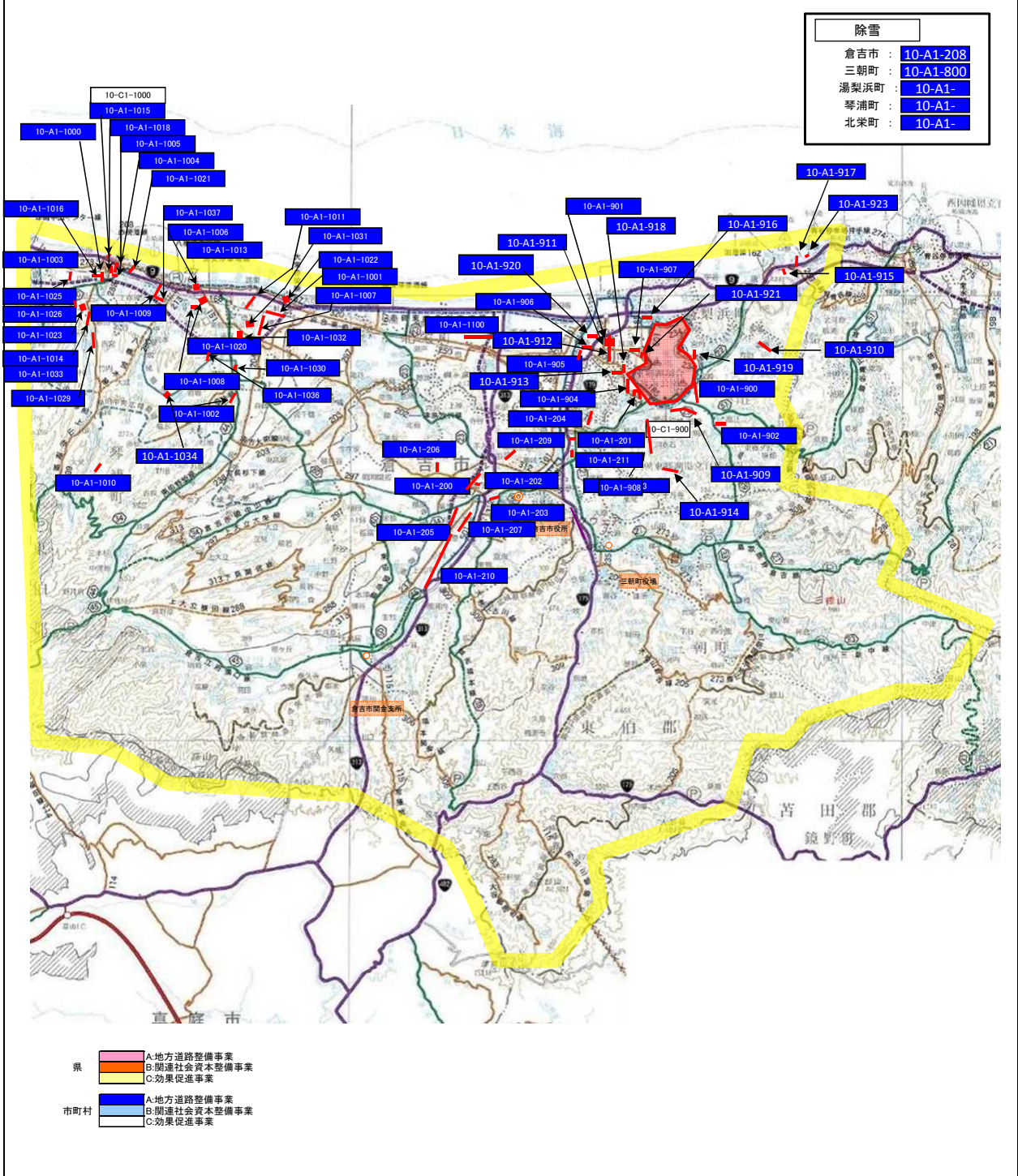
# (参考図面)活力創出基盤整備

計画の名称 10市町村道における安全で快適な生活道路の整備



# (参考図面) 活力創出基盤整備

計 画 の 名 称 10 市町村道における安全で快適な生活道路の整備





# (参考図面) 活力創出基盤整備

計 画 の 名 称 10 市町村道における安全で快適な生活道路の整備

除雪	
鳥取市 :	10-A1-19
岩美町 :	10-A1-401
若桜町 :	10-A1-501
智頭町 :	10-A1-603
八頭町 :	10-A1-701

鳥取市全域	10-C1-1
	10-C1-2
智頭町全域	10-C1-601
	10-C1-602

