

3 消防体制

目次

3 消防体制

概要

<消防組織>

- 3-1 消防局・署の出動状況(回数)
- 3-2 消防局・署の出動状況(延べ人員)
- 3-3 消防団の出動状況(回数)
- 3-4 消防団の出動状況(延べ人員)
- 3-5 階級別消防吏員数
- 3-6 年齢別消防吏員数
- 3-7 在職年数別消防吏員数
- 3-8 階級別消防団員数
- 3-9 年齢別消防団員数
- 3-10 在職年数別消防団員数
- 3-11 消防団員の新任状況
- 3-12 消防団員の退職状況
- 3-13 消防吏員の公務による死傷者数
- 3-14 消防団員の報酬及び出動手当
- 3-15 消防表彰受章状況
- 3-16 消防表彰(叙勲)受章状況
- 3-17 相互応援協定締結状況

<消防防災施設・設備>

- 3-18 消防ポンプ自動車等保有数年別推移(消防局+消防団)
- 3-19 消防ポンプ自動車等現有数(消防局・署所)
- 3-20 消防ポンプ自動車等現有数(消防団)
- 3-21 消防水利現有数
- 3-22 消防水利の年別推移
- 3-23 消防通信施設の状況
- 3-24 消防・救急業務用無線通信施設の現況
- 3-25 火災通報施設等の現況
- 3-26 化学消火薬剤備蓄状況

<消防教育>

- 3-27 平成26年度消防学校教育実施状況
- 3-28 平成26年度消防局別消防職員消防学校入校状況
- 3-29 平成26年度消防団員市町村別教育別入校者数
- 3-30 消防大学校への入校状況
- 3-31 救急救命研修所派遣実績

<消防防災ヘリコプター>

- 3-32 消防防災ヘリコプター運航状況
- 3-33 市町村臨時離着陸場一覧

<消防財政>

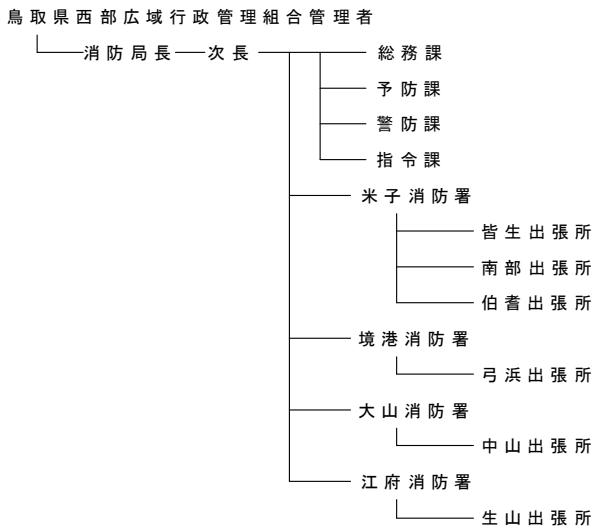
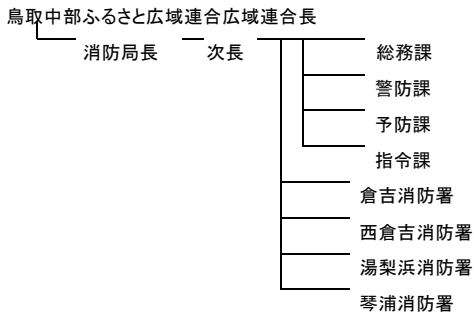
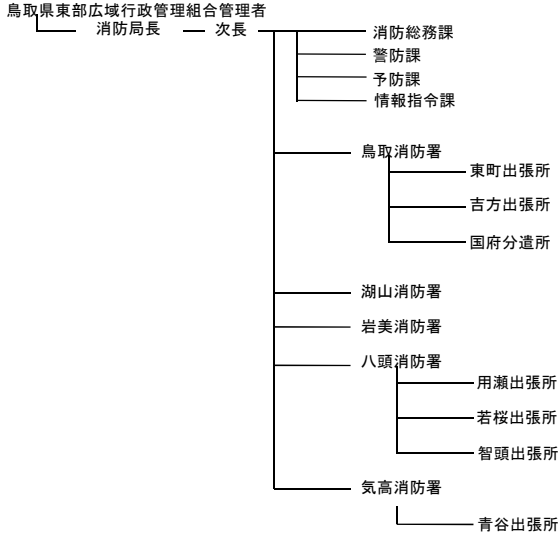
- 3-34 消防費決算額
- 3-35 市町村消防費性質別内訳

3 消防体制

県内の消防組織

平成28年4月1日現在の県下の消防組織は、一部事務組合及び広域連合の3常備消防機関と各市町村における非常備消防機関(消防団)により構成されている。

<常備消防(消防局・署)>



県合計

消防局	消防署	出張所等	消防吏員数
3	13	13	797

鳥取県東部広域行政管理組合消防局

消防局	消防署	出張所等	消防吏員数
1	5	7	322

鳥取県西部広域行政管理組合

消防局	消防署	出張所等	消防吏員数
1	4	6	327

鳥取中部ふるさと広域連合組合消防局

消防局	消防署	出張所等	消防吏員数
1	4	0	148

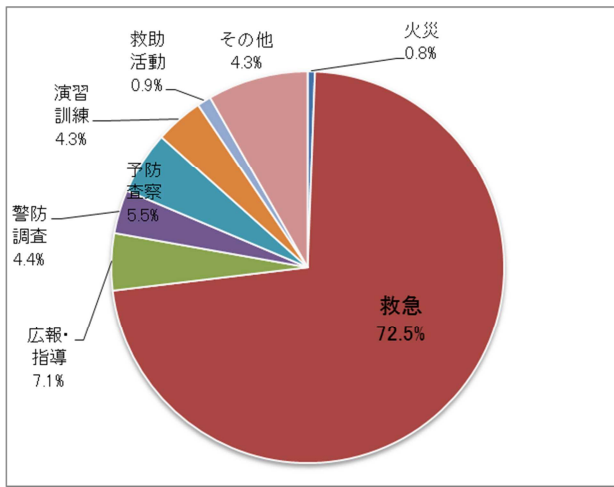
消防局・署の出動状況

平成27年の県内の消防局・署の出動回数は34,048回であり、前年(32,831回)に比べて1,217回の増加となった。

消防局・署における出動延べ人員の72.5%を救急が占めており、救急が現在の消防局・署の最も大きな業務となっている。

その他、消防局・署の業務には、火災への出動、広報・指導、演習訓練、警防調査、予防査察などがある。

<消防局・署の出動状況(延べ人数の割合)>



消防局・署の人員

平成28年4月1日現在の県内各消防局・署の消防吏員数は797名である。

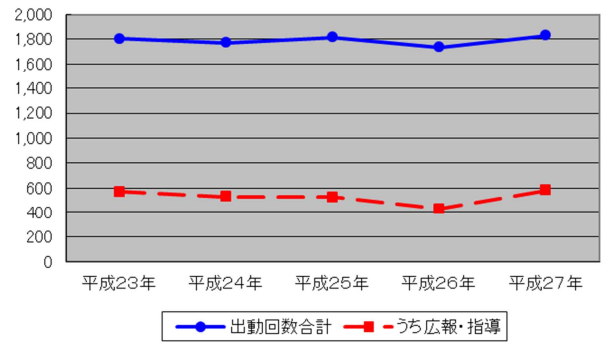
平均年齢は38.1歳で、50歳以上の吏員の割合は25.3%である。今後、多数の吏員の退職が見込まれるため、消防学校における教育訓練の充実や各消防局において採用の前倒し、採用の平準化の取り組みが行われている。

消防団の出動状況

平成27年の消防団の出動回数は1,830回であり、前年(1,734回)より96回増加した。

消防団の出動で最も多いのは広報・指導であり、過去5年間をみても出動回数の約3~5割を占めている。

(回) 消防団の出動回数推移



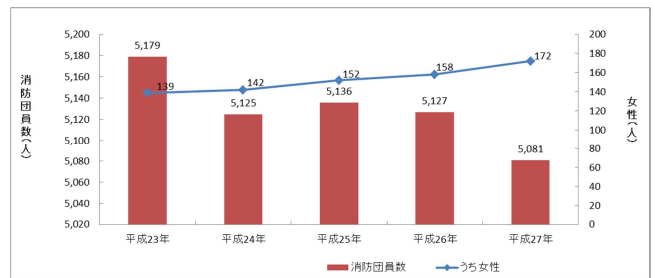
消防団の人員

平成28年4月1日現在の県内の消防団員数は5,081人で、前年(5,127人)より46名減少した。

平均年齢は43.5歳で、年代別にみると40歳以上45歳未満(18.8%)が最も多い。

そのうち女性消防団員は近年、多くの市町村が採用しており、今年は、昨年158人より14名増えて、172名(県内消防団員数の3.3%)となった。

<消防団員数の推移>



3-1 消防局・署の出動状況(回数)

(平成27.1.1～12.31)

	計	火災	風水害等の災害	演習訓練	救急	救助活動	広報・指導	警防調査	火災原因調査	特別警戒	搜索	予防査察	誤報等	その他
東部広域行政管理組合消防局	15,665	67	0	1,227	9,750	131	1,222	1,156	40	76	2	773	88	1,133
西部広域行政管理組合消防局	13,117	93	2	44	10,363	170	307	33	94	51	0	790	21	1,149
中部ふるさと広域連合消防局	5,266	42	2	75	4,578	87	66	31	46	69	12	218	40	0
計	34,048	202	4	1,346	24,691	388	1,595	1,220	180	196	14	1,781	149	2,282

3-2 消防局・署の出動状況(延べ人数)

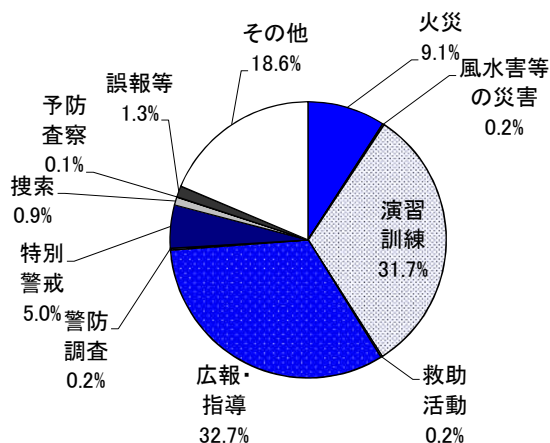
(平成27.1.1～12.31)

	計	火災	風水害等の災害	演習訓練	救急	救助活動	広報・指導	警防調査	火災原因調査	特別警戒	搜索	予防査察	誤報等	その他
東部広域行政管理組合消防局	51,061	1,204	0	4,253	30,499	1,610	3,376	3,568	127	248	37	1,831	336	3,972
西部広域行政管理組合消防局	52,194	1,584	7	320	34,495	2,614	1,755	127	752	204	0	2,528	334	7,474
中部ふるさと広域連合消防局	16,644	235	9	248	13,754	1,007	240	112	144	242	38	448	167	0
計	119,899	3,023	16	4,821	78,748	5,231	5,371	3,807	1,023	694	75	4,807	837	11,446

3-3 消防団の出動状況(回数)

(平成27.1.1~12.31)

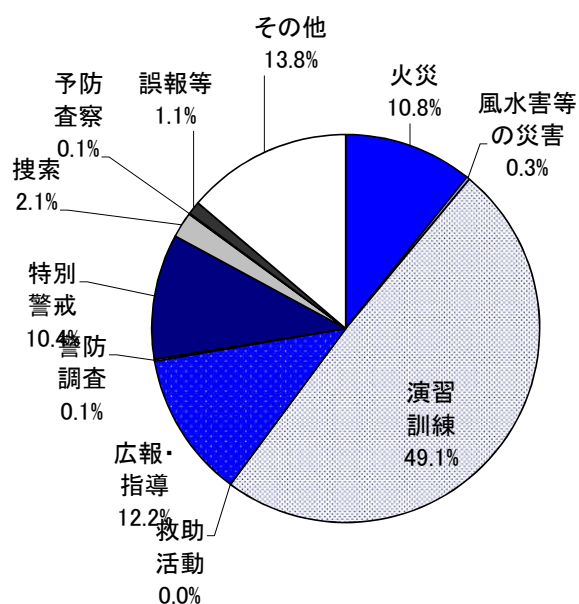
	計	火災	風水害等の災害	演習訓練	救助活動	広報・指導	警防調査	火災原因調査	特別警戒	捜索	予防査察	誤報等	その他
鳥取市	479	44	2	89	3	178			20	8		2	133
米子市	155	22		34		31			27			8	33
倉吉市	212	24	1	38		102			12		1	3	31
境港市	121	9		61		5			17			4	25
岩美町	3	1		2									
若桜町	8	3		2			1						2
智頭町	42	7		15		20							
八頭町	134	6		12		116							
三朝町	18	2		8		6			2				
湯梨浜町	165	7		85		73							
琴浦町	78	6		34					6	5			27
北栄町	69	4		25		39			1				
日吉津村	90	1		65		12							12
大山町	78	8		7		15			1	3		4	40
南部町	9	5		4									
伯耆町	23	7		3									13
日南町	14	4		7		1						2	
日野町	27	3		16					5				3
江府町	105	4		73			3		1	1		1	22
合計	1,830	167	3	580	3	598	4		92	17	1	24	341



3-4 消防団の出動状況(延べ人員)

(平成27.1.1~12.31)

	計	火災	風水害等の災害	演習訓練	救助活動	広報・指導	警防調査	火災原因調査	特別警戒	捜索	予防査察	誤報等	その他
鳥取市	11,219	489	70	3,079	9	1,525			3,139	466		32	2,410
米子市	8,195	1,270		5,557		238			266			110	754
倉吉市	4,473	625	34	2,018		1,198			136		40	30	392
境港市	1,687	122		859		64			365			83	194
岩美町	621	21		600									
若桜町	290	95		83			37						75
智頭町	1,353	320		925		108							
八頭町	1,084	99		173		812							
三朝町	403	54		258		81			10				
湯梨浜町	2,263	105		1,895		263							
琴浦町	1,803	177		906					201	273			246
北栄町	1,294	135		820		305			34				
日吉津村	812	17		622		59							114
大山町	1,635	181		140		259			20	101		130	804
南部町	9	5		4									
伯耆町	775	291		80									404
日南町	823	187		572		16						48	
日野町	426	99		278					40				9
江府町	1,365	65		1,042			22		21	22		8	185
合計	40,530	4,357	104	19,911	9	4,928	59		4,232	862	40	441	5,587



3-5 階級別消防吏員数

(平成28.4.1現在)

	計	消防 総監	消防 司監	消防 正監	消防 監	消防 司令長	消防 司令	消防 司令補	消防 士長	消防 副士長	消防士
東部広域行政 管理組合消防局	322			1	3	6	38	73	98	16	87
西部広域行政 管理組合消防局	327			1	6	13	73	78	52	47	57
中部ふるさと 広域連合消防局	148			1	1	8	18	29	47	0	44
計	797	0	0	3	10	27	129	180	197	63	188

3-6 年齢別消防吏員数

(平成28.4.1現在)

	計	18～ 19歳	20～ 24歳	25～ 29歳	30～ 34歳	35～ 39歳	40～ 44歳	45～ 49歳	50～ 54歳	55～ 59歳	60歳～	平均 年齢
東部広域行政 管理組合消防局	322	10	52	60	34	28	45	13	13	57	10	37.6
西部広域行政 管理組合消防局	327	17	50	47	25	17	43	25	23	63	17	39.6
中部ふるさと 広域連合消防局	148	2	14	30	30	17	19	17	8	9	2	36.3
計	797	29	116	137	89	62	107	55	44	129	29	38.1

3-7 在職年数別消防吏員数

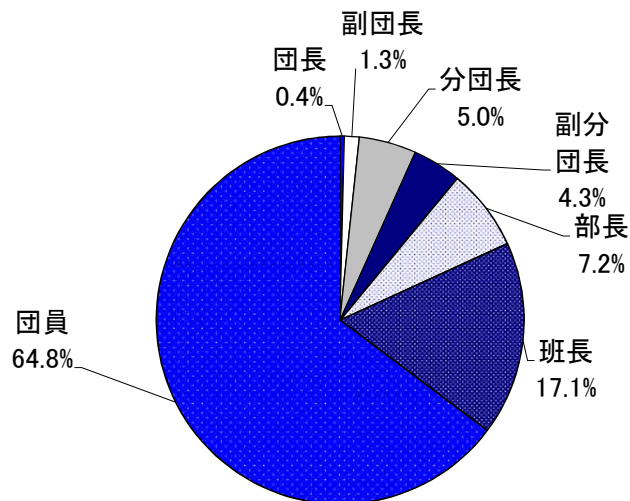
(平成28.4.1現在)

	計	5年未満	5年以上 10年未満	10年以上 15年未満	15年以上 20年未満	20年以上 25年未満	25年以上 30年未満	30年以上
東部広域行政 管理組合消防局	322	104	53	10	33	40	12	70
西部広域行政 管理組合消防局	327	91	41	15	12	32	35	101
中部ふるさと 広域連合消防局	148	26	45	19	8	17	19	14
計	797	221	139	44	53	89	66	185

3-8 階級別消防団員数

(平成28.4.1現在)

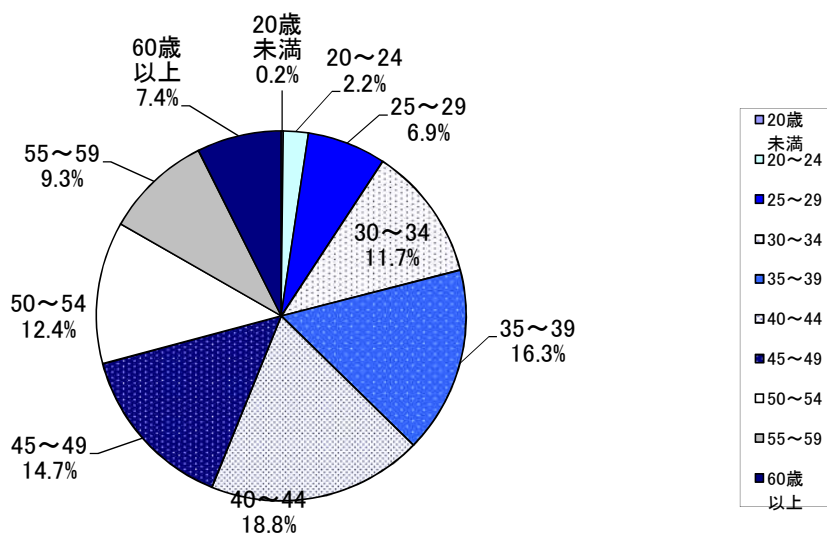
	消防団数	分団数	計	うち女性	階級別団員数							条例定員	条例定員充足率
					団長	副団長	分団長	副分団長	部長	班長	団員		
鳥取市	1	51	1,302	21	1	5	66	51	66	206	907	1,354	96.2%
米子市	1	28	515	21	1	4	28	28	55	116	283	544	94.7%
倉吉市	1	17	542	11	1	5	16	23	54	73	370	556	97.5%
境港市	1	6	102	6	1	2	8	6	7	14	64	116	87.9%
岩美町	1	10	540	17	1	2	7	10	44	181	295	576	93.8%
若桜町	1	4	60	3	1	2	4	4	0	8	41	62	96.8%
智頭町	1	27	439	21	1	7	33	9	57	64	268	500	87.8%
八頭町	1	10	129	12	1	6	9	10	10	9	84	133	97.0%
三朝町	1	13	323	12	1	4	23	15	38	38	204	354	91.2%
湯梨浜町	1	8	183	6	1	6	8	8	9	27	124	193	94.8%
琴浦町	1	10	157	7	1	6	10	10	0	31	99	172	91.3%
北栄町	1	5	102	4	1	4	5	5	14	24	49	110	92.7%
日吉津村	1	1	32	1	1	2	1	1	0	5	22	35	91.4%
大山町	1	11	159	3	1	3	11	11	11	22	100	171	93.0%
南部町	1	7	131	2	1	2	7	7	0	14	100	148	88.5%
伯耆町	1	7	146	10	1	2	7	7	0	14	115	163	89.6%
日南町	1	7	103	0	1	1	7	7	0	7	80	103	100.0%
日野町	1	3	59	7	1	2	3	3	0	5	45	64	92.2%
江府町	1	3	57	8	1	1	3	3	0	9	40	60	95.0%
合計	19	228	5,081	172	19	66	256	218	365	867	3,290	5,414	93.8%



3-9 年齢別消防団員数

(平成28.4.1現在)

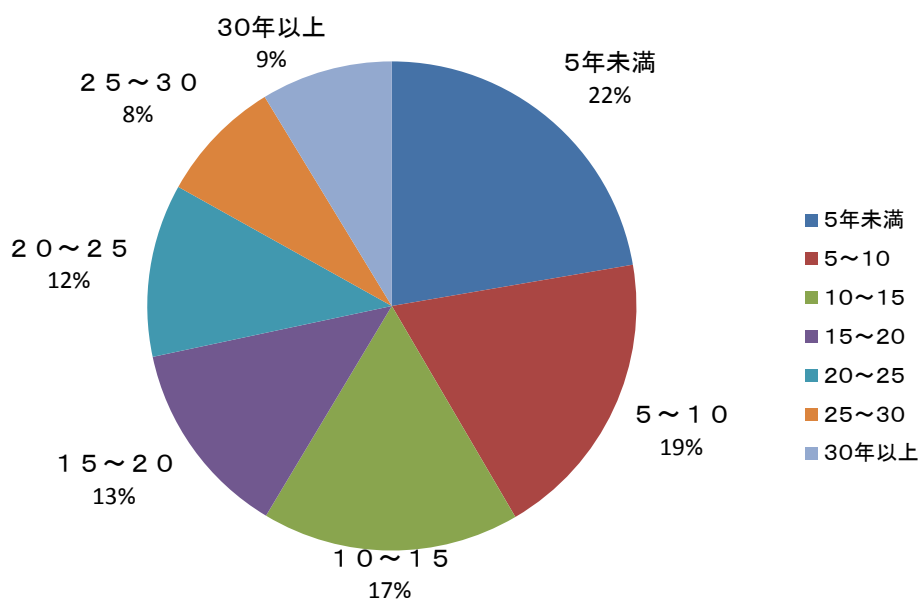
	団員 数計	20歳 未満	20~24	25~29	30~34	35~39	40~44	45~49	50~54	55~59	60歳 以上	平均 年齢
鳥取市	1,302	1	25	82	160	260	268	197	143	100	66	42.5
米子市	515	0	8	21	36	67	72	84	77	63	87	47.6
倉吉市	542	0	8	19	46	71	88	82	98	85	45	46.3
境港市	102	0	2	3	13	15	17	13	15	13	11	45.4
岩美町	540	1	5	41	69	68	86	66	71	69	64	45.4
若桜町	60	0	0	11	8	11	16	8	4	2	0	38.5
智頭町	439	4	34	66	79	81	72	52	41	10	0	37.1
八頭町	129	0	2	8	14	24	25	17	19	16	4	43.4
三朝町	323	0	0	12	35	55	76	51	46	35	13	44.3
湯梨浜町	183	3	6	11	18	29	31	42	19	11	13	42.7
琴浦町	157	0	9	15	16	17	31	19	19	17	14	43.4
北栄町	102	0	2	8	23	22	20	13	4	5	5	39.7
日吉津村	32	0	0	2	4	9	8	2	2	1	4	42.8
大山町	159	0	1	7	13	17	32	35	22	12	20	46.0
南部町	131	0	0	9	7	24	34	18	14	15	10	44.5
伯耆町	146	0	2	6	17	26	46	12	18	7	12	43.2
日南町	103	0	1	8	20	14	13	23	14	9	1	42.2
日野町	59	0	3	11	9	5	14	5	5	2	5	40.1
江府町	57	0	3	10	10	14	7	8	1	3	1	37.3
合計	5,081	9	111	350	597	829	956	747	632	475	375	43.5



3-10 在職年数別消防団員数

(平成28.4.1現在)

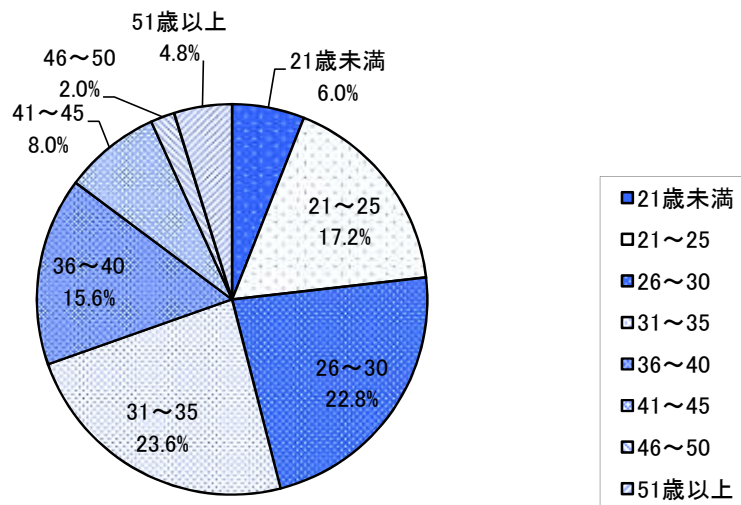
	計	5年未満	5～10	10～15	15～20	20～25	25～30	30年以上
鳥取市	1,302	311	263	225	167	153	81	102
米子市	515	125	96	73	54	54	49	64
倉吉市	542	123	91	103	85	51	52	37
境港市	102	18	24	13	17	9	9	12
岩美町	540	90	102	87	39	69	62	91
若桜町	60	17	8	18	9	7	1	0
智頭町	439	104	107	69	64	52	35	8
八頭町	129	22	37	22	8	15	13	12
三朝町	323	43	70	64	59	37	27	23
湯梨浜町	183	50	29	35	21	19	16	13
琴浦町	157	37	32	23	23	20	8	14
北栄町	102	28	22	21	14	6	4	7
日吉津村	32	15	3	9	0	0	2	3
大山町	159	29	30	18	25	18	15	24
南部町	131	22	20	23	21	26	9	10
伯耆町	146	31	18	34	25	16	10	12
日南町	103	23	16	18	11	15	18	2
日野町	59	21	5	3	13	8	4	5
江府町	57	24	6	7	9	6	2	3
合計	5,081	1,133	979	865	664	581	417	442



3-11 消防団員の新任状況

(平成27.4.1～平成28.3.31)

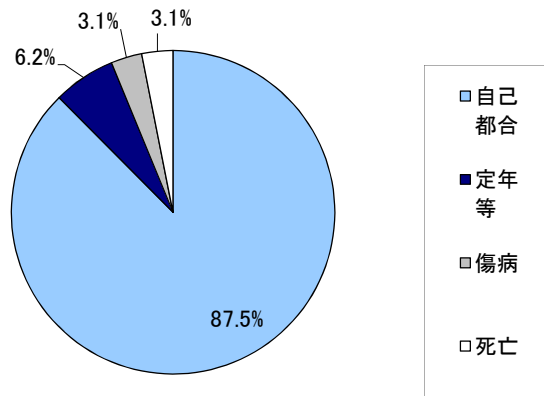
	新任 団員数	21歳未満	21～25	26～30	31～35	36～40	41～45	46～50	51歳以上	41歳以上 の再入団 員数
鳥取市	72	4	8	16	19	13	9	1	2	4
米子市	17	1	2	3	5	3	2	1	0	0
倉吉市	37	1	3	5	8	8	2	1	9	8
境港市	8	0	0	3	2	1	1	1	0	0
岩美町	15	1	1	5	6	1	1	0	0	0
若桜町	4	0	1	3	0	0	0	0	0	0
智頭町	23	5	10	1	4	2	1	0	0	1
八頭町	9	1	3	1	2	2	0	0	0	0
三朝町	9	0	1	2	3	2	0	1	0	0
湯梨浜町	18	2	3	3	5	3	1	0	1	0
琴浦町	4	0	1	2	0	0	1	0	0	0
北栄町	3	0	0	1	2	0	0	0	0	0
日吉津村	2	0	0	0	0	1	1	0	0	0
大山町	5	0	1	1	1	2	0	0	0	0
南部町	0	0	0	0	0	0	0	0	0	0
伯耆町	1	0	1	0	0	0	0	0	0	0
日南町	6	0	0	5	0	0	1	0	0	0
日野町	9	0	4	3	1	1	0	0	0	0
江府町	8	0	4	3	1	0	0	0	0	0
合計	250	15	43	57	59	39	20	5	12	13



3-12 消防団員の退職状況

(平成27.4.1～平成28.3.31)

	退職 団員数	退職事由								在職年数							
		自己 都合	定年 等	傷病	死亡		整理 統合	5年 未満	5 10	10 15	15 20	20 25	25 30	30年 以上			
					公務	その他									公務	その他	
鳥取市	87	82					5		5		21	22	8	9	5	10	12
米子市	14	14									7	2	1		2		2
倉吉市	37	18	18	1				1			2	4	4	2	9	2	14
境港市	6	6									1				1		4
岩美町	22	20					2		2		1	7	3	2	3	2	4
若桜町	4	4										1		1	1		1
智頭町	36	36									2	2	2	7	9	4	10
八頭町	4	4									1	2					1
三朝町	18	18									2	1	1	2	7	2	3
湯梨浜町	7	7									1		2	2		1	1
琴浦町	10	9					1		1			2	2	3			3
北栄町	4	4									2		1			1	
日吉津村																	
大山町	5	4					1		1		1		1		1	1	1
南部町	9	9									2	3	3	1			
伯耆町	5	5										1	1	1	1		1
日南町	4	4												1	1	1	1
日野町	5	5										1		1		1	2
江府町	4	4													3		1
合計	281	253	18	1			9		9		43	48	29	32	43	25	61



3-13 消防吏員の公務による死傷者数

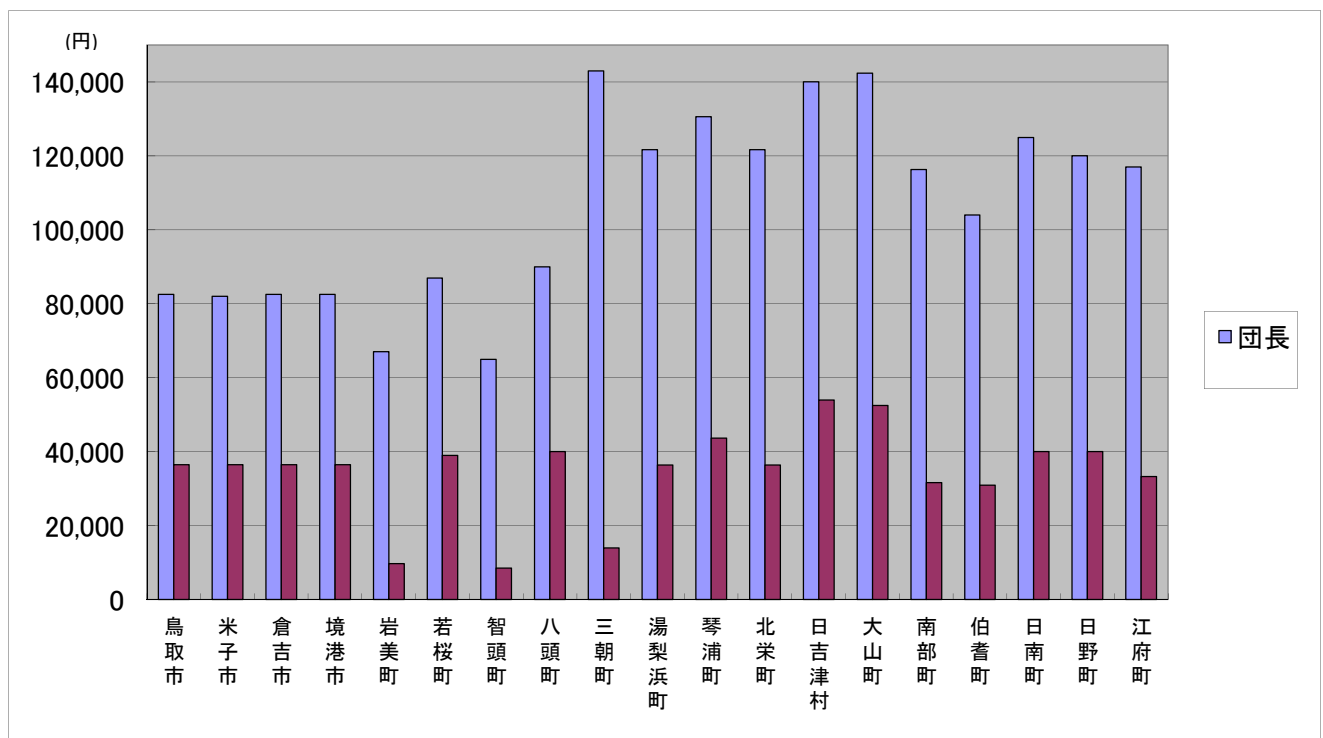
(平成27.1.1~12.31)

		計	火災	風水害等の災害	救急活動	演習・訓練等	特別警戒	捜索	その他
東部広域行政管理組合消防局	死者	0	0	0	0	0	0	0	0
	負傷者	1	0	0	1	0	0	0	0
西部広域行政管理組合消防局	死者	0	0	0	0	0	0	0	0
	負傷者	2	0	0	0	2	0	0	0
中部ふるさと広域連合消防局	死者	0	0	0	0	0	0	0	0
	負傷者	2	1	0	0	0	0	0	1
計	死者	0	0	0	0	0	0	0	0
	負傷者	5	1	0	1	2	0	0	1

3-14 消防団員の報酬及び出動手当

(平成28.4.1現在)

	報酬年額(1人当たりの額)							出動手当					出動手当の支給単位						
	団長	副団長	分団長	副分団長	部長	班長	団員	支給単位A、B、Cの場合 (1人1回の額)					D、E、Fの場合 (1人の年額換算額)	A 回数	B 時間	C 日額	D 月額	E 年額	F その他
								火災	風水害	警戒	訓練	その他							
鳥取市	82,500	69,000	50,500	45,500	37,000	37,000	36,500	2,800	2,800	2,800	1,700	1,700	0	1	0	0	0	0	0
米子市	82,000	69,000	50,500	45,500	37,000	37,000	36,500	2,800	2,800	2,800	2,800	2,800	0	1	0	0	0	0	0
倉吉市	82,500	69,000	50,500	45,500	37,000	37,000	36,500	4,200	4,200	1,700	1,700	1,000	0	1	0	0	0	0	0
境港市	82,500	69,000	50,500	45,500	37,000	37,000	36,500	3,300	3,300	3,300	3,000	1,000	0	1	0	0	0	0	0
岩美町	67,000	47,000	40,900	22,200	15,100	11,500	9,700	900	900	0	0	0	0	1	0	0	0	0	0
若桜町	87,000	62,000	46,000	39,000	0	39,000	39,000	2,000	2,000	2,000	2,000	2,000	0	1	0	0	0	0	0
智頭町	65,000	40,000	20,000	15,000	12,000	9,000	8,500	0	0	0	0	0	0	0	0	0	0	0	0
八頭町	90,000	66,000	51,000	44,000	41,000	40,000	40,000	2,800	2,800	2,800	2,000	2,000	0	1	0	0	0	0	0
三朝町	143,000	78,000	38,666	19,000	17,000	15,000	14,000	4,300	4,300	4,300	4,300	4,300	0	1	0	0	0	0	0
湯梨浜町	121,700	85,100	61,200	47,900	43,300	39,600	36,400	4,200	4,200	4,200	4,200	4,200	0	1	0	0	0	0	0
琴浦町	130,600	85,100	59,100	51,500	0	46,800	43,700	4,200	4,200	4,200	4,200	4,200	0	1	0	0	0	0	0
北栄町	121,700	79,050	61,200	47,900	43,300	38,700	36,400	4,200	4,200	4,200	4,200	2,100	0	1	0	0	0	0	0
日吉津村	140,000	100,000	54,000	48,000	0	65,000	54,000	4,800	4,800	4,800	4,800	2,000	0	1	0	0	0	0	0
大山町	142,400	102,900	68,200	58,300	55,400	55,400	52,500	4,700	4,700	4,700	4,700	4,700	0	1	0	0	0	0	0
南部町	116,300	73,300	65,400	41,700	0	34,900	31,600	3,800	3,800	3,800	3,800	3,800	0	1	0	0	0	0	0
伯耆町	104,000	71,500	57,000	40,700	0	34,100	30,900	3,000	3,000	3,000	3,000	3,000	0	0	0	0	0	0	0
日南町	125,000	85,000	60,000	50,000	0	45,000	40,000	3,000	3,000	3,000	3,000	3,000	0	1	0	0	0	0	0
日野町	120,000	82,000	60,000	48,000	0	44,000	40,000	2,800	2,800	2,800	4,700	4,700	0	1	0	0	0	0	0
江府町	117,000	80,000	38,600	34,300	0	33,300	33,300	3,000	3,000	3,000	1,900	3,000	0	1	0	0	0	0	0



3-16 消防表彰(叙勲)受章状況

(平成28.4.1現在)

区分 年度	勲四等		勲五等		勲六等		勲七等		勲八等		計
	旭日章		旭日章	瑞宝章	旭日章	瑞宝章	旭日章	瑞宝章	旭日章	瑞宝章	
昭和28年										1	1
昭和31年	重石									1	1
昭和41年			1		1	3	1				6
昭和42年					2		1	1			4
昭和43年			1	1			1				3
昭和44年				1		1	2				4
昭和45年					2	1	2	5			10
昭和46年				2	1	1	1	4			9
昭和47年				1	1		1	2			5
昭和48年					1	1		1		1	4
昭和49年					1			2			3
昭和50年				1		1	1				3
昭和51年				1			2				3
昭和52年					1	1		2			4
昭和53年				1	2	2					5
昭和54年						2	2				4
昭和55年				1		3					4
昭和56年						4					4
昭和57年						1	1				2
昭和58年				1		2	2				5
昭和59年			1			4	1				6
昭和60年						2	2	2			6
昭和61年						2	1	1			4
昭和62年			1	1	5			1			8
昭和63年				2	2	2					6
平成元年			1	1		2	1				5
平成2年			1	1	4	2					8
平成3年				1	4	1					6
平成4年				2	1	2	1				6
平成5年			1	2	3	2					8
平成6年				2	2	3					7
平成7年			1	1	3	2					7
平成8年				4		1		1			6
平成9年			1	2	1	4					8
平成10年				2	1	2	1				6
平成11年				2		4					6
平成12年			1	1	2	3					7
平成13年			1	3		8					12
平成14年		1		4	5						10
平成15年春				1	4	1					6
合計	0	1	11	42	49	70	24	22	0	3	222

※ 平成15年秋から区分が変更

区分 年度	中綬章		小綬章		双光章		単光章		計
	旭日章	瑞宝章	旭日章	瑞宝章	旭日章	瑞宝章	旭日章	瑞宝章	
平成15年秋						2		4	6
平成16年春						3		5	8
平成16年秋						2		5	7
平成17年春						2		5	7
平成17年秋						2		4	6
平成18年春				1		3		3	7
平成18年秋						5		2	7
平成19年春						1		2	3
平成19年秋						2		4	6
平成20年春				1		2		1	4
平成20年秋				1		5		2	8
平成21年春				1		5		2	8
平成21年秋				1		3		4	8
平成22年春				1		1		3	5
平成22年秋						1		5	6
平成23年春						7		3	10
平成23年秋						3		3	6
平成24年春						3		4	7
平成24年秋				1		5		4	10
平成25年春						4		4	8
平成25年秋						4		4	8
平成26年春						5		4	9
平成26年秋						4		4	8
平成27年春				1		3		3	7
平成27年秋						4		3	7
合計	0	0	0	8	0	81	0	87	176

3-17 相互応援協定締結状況

(平成28年4月1日現在)

災害の種類等 消防相互応援協定の区分	協定総数	災害種類別協定数						備考
		全ての災害 を対象	火災	風水害	救急	救助	その他 空港 高速道路 港湾等	
		①	②	③	④	⑤	⑥	
都道府県内統一協定数	2	2						
上記以外の 応援協定数	3	3						
同一都道府県内 のみ消防機関等 県外の消防機関等を含む	21	15	3	3	1		2	

自都道府県内の全ての市町村等における統一の協定

分類 ①～⑥	協定名	協定締結市町村等名
①	鳥取県下広域消防相互応援協定	鳥取県東部広域行政管理組合消防局、鳥取中部ふるさと広域連合消防局、鳥取県西部広域行政管理組合消防局
①	鳥取県広域航空消防支援協定	鳥取県、鳥取県東部広域行政管理組合消防局、鳥取中部ふるさと広域連合消防局、鳥取県西部広域行政管理組合消防局

自都道府県内の一部の市町村等における協定

分類 ①～⑥	協定名	協定締結市町村等名
①	鳥取県東部広域消防協定 (消防団を含む)	鳥取市、岩美町、八頭町、若桜町、智頭町、鳥取県東部広域行政管理組合消防局
①	鳥取県中部広域消防協定 (消防団を含む)	倉吉市、湯梨浜町、三朝町、北栄町、琴浦町、鳥取中部ふるさと広域連合消防局
①	鳥取県西部広域消防協定 (消防団を含む)	米子市、境港市、日吉津村、大山町、南部町、伯耆町、日南町、日野町、江府町、鳥取県西部広域行政管理組合消防局

自都道府県外の市町村等を含む協定

分類 ①～⑥	協定名	協定締結市町村等名	
		自都道府県内	自都道府県外
①	鳥取県東部広域行政管理組合・美作市消防業務の相互 応援に関する協定	鳥取県東部広域行政管理組合消防局	美作市消防本部(岡山県)
①	消防相互応援に関する協定	鳥取県東部広域行政管理組合消防局	津山圏域消防組合消防本部(岡山県)
①	西はりま消防組合・鳥取県東部広域行政管理組合消防 業務の相互応援に関する協定	鳥取県東部広域行政管理組合消防局	西はりま消防本部
①	美方広域消防本部・鳥取県東部広域行政管理組合消防業務の 相互応援に関する協定	鳥取県東部広域行政管理組合消防局	美方広域消防本部(兵庫県)
①	消防相互応援協定	鳥取中部ふるさと広域連合消防局	津山圏域消防組合消防本部(岡山県)
①	消防相互応援協定	鳥取中部ふるさと広域連合消防局	真庭市消防本部(岡山県)
①	中海・宍道湖・大山圏域消防相互応援協定	鳥取県西部広域行政管理組合消防局	松江市消防本部、安来市消防本部、出雲市消防本部(島根県)
①	消防相互応援に関する協定	鳥取県西部広域行政管理組合消防局	新見市消防本部、真庭市消防本部(岡山県)
①	山陰道(米子～安来)における消防相互応援に関する協 定	鳥取県西部広域行政管理組合消防局	安来市消防本部(島根県)
①	鳥取県西部広域行政管理組合と備北地区消防広域組合 の消防相互応援協定	鳥取県西部広域行政管理組合消防局	備北地区消防組合消防本部(広島県)
①	鳥取県西部広域行政管理組合と雲南広域連合の消防相 互応援に関する協定	鳥取県西部広域行政管理組合消防局	雲南広域連合雲南消防本部(島根県)
①	消防相互応援協定書	鳥取県東部広域行政管理組合消防局	南但消防本部(兵庫県)
①	消防相互応援協定(消防団を含む)	三朝町	鏡野町(岡山県)
①	消防相互応援協定(消防団を含む)	三朝町	真庭市(岡山県)
①	消防相互応援に関する協定(消防団を含む)	日南町	新見市消防本部(岡山県)
②③	消防団相互応援に関する協定(消防団を含む)	日南町	安来市消防本部(島根県)
②③	消防相互応援に関する協定(消防団を含む)	日南町	庄原市(広島県)
②③	兵庫・鳥取両県境地域消防相互応援協定書(消防団を含 む)	鳥取市、岩美町、若桜町、八頭郡	美方広域消防本部、養父市消防本部、宍粟市消防本 部(兵庫県)
④	隠岐島の救急業務の共同処理に関する覚書	鳥取県西部広域行政管理組合消防局	松江市消防本部、出雲市消防本部、隠岐広域連合消 防本部(島根県)
⑥	中国横断自動車道姫路鳥取線における消防相互応援に 関する協定	鳥取県東部広域行政管理組合消防局	美作市消防本部(岡山県)
⑥	中国横断自動車道岡山米子線における消防相互応援に 関する協定書	鳥取県西部広域行政管理組合消防局	真庭市消防本部(岡山県)

3-18 消防ポンプ自動車等保有数年別推移(消防局+消防団)

(各年4.1現在)

(単位:台、口)

	平成 23年	平成 24年	平成 25年	平成 26年	平成 27年	平成 28年
普通消防ポンプ自動車	183	184	184	179	186	186
水槽付消防ポンプ自動車	22	21	21	21	21	21
化学消防ポンプ自動車	6	6	6	6	6	6
小型動力ポンプ	243	241	241	213	223	320
小型動力ポンプ付積載車	90	91	91	90	90	102
はしご付消防自動車	6	6	5	5	6	5
屈折はしご付消防ポンプ自動車	0	1	1	1	1	1
救急自動車	33	33	33	33	32	33
救助工作車	6	7	7	7	7	7
指揮車	12	16	17	17	17	22

(注)小型動力ポンプ付積載車に積載されている小型動力ポンプは小型動力ポンプに含む。

3-19 消防ポンプ自動車等現有数(消防局・署所)

(平成28.4.1現在)

		普通消防ポンプ自動車	水槽付消防ポンプ自動車	化学消防自動車	はしご付消防自動車	屈折はしご付消防自動車	小型動力ポンプ付積載車	小型動力ポンプ	救助工作車	救急自動車	高規格救急救命車	指揮車	広報車	作業車	電源・照明車	資機材搬送車	その他の車両
東部広域行政管理組合消防局	東部消防局											2	3			1	5
	鳥取消防署	2	1	1	1			1	1		2	1	1				1
	東町出張所	1	1					1			1		1				
	吉方出張所	1	1					1									
	国府分遣所	1						1			1		1				1
	湖山消防署	1	1	1	1			1			1	1					
	岩美消防署	1	1					1			2	1					
	八頭消防署	1	1					1	1		1	1					
	智頭出張所	1	1					1			1		1				
	若桜出張所	1	1					1			1		1				
	用瀬出張所	1	1					1			1		1				
	気高消防署	1	1					1			1	1					
	青谷出張所	1	1					1			1		1				
	合計	13	11	2	2	0	0	12	2	0	13	7	10	0	0	1	7
西部広域行政管理組合消防局	西部消防局										2	1	6	1			4
	米子消防署	4	1	1	1						2	1	4			1	
	皆生出張所	1	1			1			1		1		1				
	南部出張所	2									1		1				
	伯耆出張所	1	1								1		1				
	境港消防署	2	1	2	1				1		2	1	1				2
	弓浜出張所	2									1		1				
	大山消防署	1	1								1	1	1				
	中山出張所	2									1		1				
	江府消防署	1	1						1		1	1	1				
	生山出張所	2									1		1				
	合計	18	6	3	2	1	0	0	3	0	14	5	19	1	0	1	6
広域連合消防局 中部ふるさと	中部消防局											2	3				1
	倉吉消防署	3	1		1			1	1		2	1				1	0
	西倉吉消防署	1		1				1			1	1					0
	湯梨浜消防署	1	1					1			1	1					
	琴浦消防署	1	1					1	1		2	1					
	合計	6	3	1	1	0	0	4	2	0	6	6	3	0	0	1	1
県	合計	37	20	6	5	1	0	16	7	0	33	18	32	1	0	3	14

3-20 消防ポンプ自動車等現有数(消防団)

(平成28.4.1現在)

	普通消防 ポンプ自動車 (B-1以上)	水槽付消防 ポンプ自動車 (B-1以上)	小型動力ポンプ			広報車
			小型動力ポン プ付積載車	車両に積載し ていないもの	手引き動力 ポンプ	
鳥取市	44	0	9	38	0	2
米子市	15	0	9	0	0	1
倉吉市	4	0	20	0	0	0
境港市	6	0	0	0	0	0
岩美町	2	0	22	24	0	0
若桜町	4	0	0	19	0	0
智頭町	6	0	0	34	0	0
八頭町	8	0	1	0	0	0
三朝町	4	1	7	25	0	0
湯梨浜町	10	0	6	0	0	0
琴浦町	10	0	0	0	0	0
北栄町	5	0	1	0	0	0
日吉津村	2	0	0	0	0	0
大山町	9	0	2	0	0	0
南部町	6	0	3	1	0	0
伯耆町	4	0	4	1	0	2
日南町	5	0	3	43	0	0
日野町	3	0	2	0	0	0
江府町	2	0	1	21	0	0
合計	149	1	90	206	0	5

3-21 消防水利現有数

(平成28.4.1現在)

	合計	消火栓(A)			防火水槽(B)												井戸			その他						
		計	公設	私設	小計				公設(C)				私設(D)				計	公設	私設	計	河川・溝等	海・湖	プール	濠・池等	下水道	その他
					100m	60～100m未満	40～60m未満	20～40m未満	100m	60～100m未満	40～60m未満	20～40m未満	100m	60～100m未満	40～60m未満	20～40m未満										
鳥取市	6,501	5,717	5,704	13	4	18	381	72	4	18	369	72	0	0	12	0	5	0	5	304	236	6	52	9	1	0
米子市	3,199	2,706	2,706	0	6	30	167	62	0	22	140	44	6	8	27	18	0	0	0	228	186	0	42	0	0	0
倉吉市	1,949	1,713	1,713	0	0	15	166	26	0	9	156	18	0	6	10	8	0	0	0	29	5	0	24	0	0	0
境港市	486	375	374	1	0	0	64	3	0	0	58	3	0	0	6	0	32	32	0	12	0	0	12	0	0	0
岩美町	797	722	722	0	0	0	51	4	0	0	51	4	0	0	0	0	0	0	0	20	10	0	5	5	0	0
若桜町	81	0	0	0	0	0	40	0	0	0	40	0	0	0	0	0	0	0	0	41	40	0	1	0	0	0
智頭町	136	105	105	0	1	1	18	3	0	0	15	0	1	1	3	3	0	0	0	8	0	0	7	1	0	0
八頭町	925	711	631	80	0	0	140	34	0	0	140	0	0	0	0	34	0	0	0	40	25	0	13	2	0	0
三朝町	538	455	455	0	1	2	66	7	0	2	65	5	1	0	1	2	0	0	0	7	0	0	7	0	0	0
湯梨浜町	144	83	83	0	2	11	43	1	2	11	41	1	0	0	2	0	0	0	0	4	2	2	0	0	0	0
琴浦町	1,170	1,028	1,019	9	0	0	98	23	0	0	88	19	0	0	10	4	10	0	10	11	0	0	10	1	0	0
北栄町	355	240	240	0	0	2	98	12	0	2	97	11	0	0	1	1	0	0	0	3	2	0	1	0	0	0
日吉津村	47	33	33	0	1	3	7	0	0	0	0	0	1	3	7	0	0	0	0	3	2	0	1	0	0	0
大山町	312	8	8	0	2	5	250	24	2	5	240	17	0	0	10	7	0	0	0	23	4	0	9	5	0	5
南部町	599	363	363	0	0	0	130	10	0	0	130	7	0	0	0	3	0	0	0	96	78	0	4	14	0	0
伯耆町	734	484	63	421	0	7	125	36	0	7	97	34	0	0	28	2	0	0	0	82	78	0	4	0	0	0
日南町	343	98	98	0	0	0	58	8	0	0	58	6	0	0	0	2	0	0	0	179	179	0	0	0	0	0
日野町	415	252	252	0	0	0	26	2	0	0	26	2	0	0	0	0	0	0	0	135	131	0	4	0	0	0
江府町	404	290	290	0	0	0	64	0	0	0	64	0	0	0	0	0	0	0	0	50	45	0	4	1	0	0
合計	19,135	15,383	14,859	524	17	94	1,992	327	8	76	1,875	243	9	18	117	84	47	32	15	1,275	1,023	8	200	38	1	5

3-22 消防水利の年別推移

(各年4.1現在)

		平成 24年	平成 25年	平成 26年	平成 27年	平成 28年
消火栓	公設	12,951	13,125	11,418	14,804	14,859
	私設	510	523	524	524	524
防火水槽	40m ³ 以上	1,998	2,088	1,949	1,957	2,103
	20m ³ ～40m ³ 未満	316	326	240	240	327
井戸		49	49	47	47	47
その他(河川・池・プール等)		1,245	1,267	1,262	1,259	1,275
計		17,069	17,378	15,440	18,831	19,135

3-23 消防通信施設の状況

(各年4.1現在)

		平成 21年	平成 22年	平成 23年	平成 24年	平成 25年	平成 26年	平成 27年	平成 28年
消防及び救急業務 併用無線局	基地局及び固定局	21	23	23	31	30	30	22	36
	移動局	412	435	439	476	479	428	415	865
消防機関に ある電話	火災報知専用電話	25	25	25	30	30	30	40	48
	消防電話	32	32	32	23	22	23	14	14
	一般加入電話	142	123	123	125	125	125	125	127
救急指令装置		4	4	3	3	3	3	3	3

3-24 消防・救急業務用無線通信施設の現況

(平成28.4.1現在)

	固定局				基地局及び携帯基地局							航空局	移動局					その他 無線 局数計	
	局数			「その他」の 局の電波の数	局数			電波の数				局数	陸上 移動局数	携 帯局数	航空 機局数	船舶 局数	小計		
	多重	その他	小計		基地 局	携 帯 基 地 局	小計	全国 共通 波	県内 共通 波	その他									
										単 信 波	複 信 波								
鳥取市	0	0	0	0	0	0	0	0	0	0	0	0	0	0	0	0	0	0	
米子市	0	0	0	0	0	0	0	0	0	0	0	0	0	0	0	0	0	0	
倉吉市	0	0	0	0	0	0	0	0	0	0	0	0	0	0	0	0	0	0	
境港市	0	0	0	0	0	0	0	0	0	0	0	0	0	0	0	0	0	0	
岩美町	0	0	0	0	0	0	0	0	0	0	0	0	0	0	0	0	0	0	
若桜町	0	0	0	0	0	0	0	0	0	0	0	0	0	0	0	0	0	0	
智頭町	0	0	0	0	0	0	0	0	0	0	0	0	0	0	0	0	0	0	
八頭町	0	0	0	0	0	0	0	0	0	0	0	0	0	0	0	0	0	0	
三朝町	0	0	0	0	0	0	0	0	0	0	0	0	0	0	0	0	0	0	
湯梨浜町	0	0	0	0	0	0	0	0	0	0	0	0	0	0	0	0	0	0	
琴浦町	0	0	0	0	0	0	0	0	0	0	0	0	0	0	0	0	0	0	
北栄町	0	0	0	0	2	0	2	1	0	0	0	0	20	0	0	0	20	0	22
日吉津村	0	0	0	0	0	0	0	0	0	0	0	0	0	0	0	0	0	0	0
大山町	0	0	0	0	3	0	3	0	0	3	0	0	66	0	0	0	66	0	69
南部町	0	0	0	0	0	0	0	0	0	0	0	0	0	0	0	0	0	0	0
伯耆町	0	0	0	0	1	0	1	0	0	1	0	0	8	30	0	0	38	0	39
日南町	0	0	0	0	0	0	0	0	0	0	0	0	0	0	0	0	0	0	0
日野町	0	0	0	0	2	0	2	0	0	2	0	0	25	0	0	0	25	0	27
江府町	0	1	1	1	1	0	1	0	0	1	0	0	20	0	0	0	20	0	22
市町村計	0	1	1	1	9	0	9	1	0	7	0	0	139	30	0	0	169	0	179
東部広域行政 管理組合消防局	3	0	3	0	7	0	7	3	1	2	1	0	299	0	0	0	299	0	309
西部広域行政 管理組合消防局	6	0	6	0	3	0	3	0	0	0	0	0	232	0	0	0	232	0	241
中部ふるさと 広域連合消防局	2	0	2	4	5	0	5	3	1	0	0	0	165	0	0	0	165	0	172
消防局合計	11	0	11	4	15	0	15	6	2	2	1	0	696	0	0	0	696	0	722
県計	11	1	12	5	24	0	24	7	2	9	1	0	835	30	0	0	865	0	901

3-25 火災通報施設等の現況

(平成28.4.1現在)

	火災報知機				テレビ 監視 装置 (基)	電話(消防機関にあるもの)				救急指令装置		
	受信 機 (基)	発信機				小計 (回線)	火災報知 専用電話 (回線)	消防電話		加入 電話 (回線)	救急指令 専用	消防指令装 置と併用
		小計 (基)	公衆 用 (基)	自衛 用 (基)				回線	1ヶ月当た りの経費 (千円)			
東部広域行政 管理組合消防局	1	10	0	10	1	109	10	0	0	99	0	0
西部広域行政 管理組合消防局	0	0	0	0	0	54	15	12	422	27	0	3
中部ふるさと 広域連合消防局	0	0	0	0	0	24	21	2	8	1	0	0
県計	1	10	0	10	1	187	46	14	430	127	0	3

3-26 化学消火薬剤備蓄状況

(平成28.4.1現在)

	計		化学消火薬剤種別								
	(kl)	(kg)	たん白系(kl)		合成界面活性剤(kl)	水成膜泡消火薬剤(kl)	水溶性液体用泡消火薬剤(耐アルコール用)	粉末(kg)			
			3%型	6%型				第1種粉末	第2種粉末	第3種粉末	第4種粉末
日吉津村	0.04	0	0.00	0.04	0.00	0	0.00	0	0	0	0
南部町	10.00	0	10.00	0.00	0.00	0	0.00	0	0	0	0
市町村計	10.04	0.00	10.00	0.04	0.00	0.00	0.00	0.00	0.00	0.00	0.00
東部広域行政管理組合消防局	14.23	0	0.00	0.00	14.23	0	0.00	0	0	0	0
西部広域行政管理組合消防局	5.29	0	0.00	0.00	1.61	3.48	0.20	0	0	0	0
中部ふるさと広域連合消防局	2.06	0	0.00	0.00	1.86	0.2	0.00	0	0	0	0
組合計	31.62	0.00	10.00	0.04	17.70	3.68	0.20	0.00	0.00	0.00	0.00
県計	41.66	0.00	20.00	0.08	17.70	3.68	0.20	0.00	0.00	0.00	0.00

3-27 平成27年度消防学校教育実施状況

教育種別		期別	期間		実施 時間 数	人員	階級別内訳		
			期	日					
消防職員	初任教育		32	27.4.2~9.18	170	802	37	消防士37	
	専科教育	救急科	15	27.9.24~11.18	54	259	37	消防士37	
		救助科	18	27.11.24~12.22	29	140	14	消防士長8、消防副士長2、消防士4	
		特殊災害科	5	28.1.13~1.22	10	51	15	消防司令補4、消防士長10、消防副士長1	
	幹部教育	中級幹部科	7	28.3.1~3.10	10	49	14	消防司令9、消防司令補5	
		救急救命士処置拡大コース	3,4,5	27.6.16他	3	24	119	消防司令10、消防司令補31、消防士長58、消防副士長6、消防士14	
		警防研修	4	28.2.2~2.5	4	28	8	消防司令補2、消防士長6	
		実火災体験型訓練コース	9,10,11,12	27.5.15 10.16 6.12 11.13	4	28	60	消防司令補17、消防士長29、消防副士長4、消防士10	
	小計					284	1,381	304	
	消防団員	基礎教育		66	27.5.23	1	6	24	団員24
基礎教育		67	27.11.8	1	6	27	副分団長1、部長1、団員25		
幹部教育指揮幹部科		1	27.11.28~11.29他	3	18	15	副団長1、分団長6、副分団長2、部長1、班長5		
専科教育		機関科	50	27.9.5	1	6	15	分団長1、部長3、班長1、団員10	
特別教育		消防操法指導科	38	27.5.9~5.10	2	12	28	副団長1、分団長4、副分団長9、部長1、班長8、団員5	
		女性団員教育	9	27.10.24	1	6	7	団員7	
		救助科							
		消防操法科							
		一日入校	-						
現地教育		-							
小計					9	54	116		
一般	自衛消防組織員教育科		54	28.2.17~2.18	2	12	16		
			55	28.3.16~3.17	2	12	18		
	応急手当普及員講習		1回目	27.8.3~8.5 27.8.6~8.8	3	24	72		
			2回目	27.12.5, 12.6, 12.12					
	応急手当指導員講習		-	28.2.13~2.14	2	16	25		
	県新規採用職員研修		-	27.6.9~6.10	2	16	48		
	県新規採用職員研修		-	27.6.23~6.24	2	16	51		
	一日入校		-	27.6.2~6.4	3	2	71	鳥取大学医学部附属病院	
	一日入校		-	27.7.11	1	2	20	大山町大山赤十字奉仕団	
	一日入校		-	27.8.2	1	3	30	ガールスカウト鳥取県	
	一日入校		-	27.8.2	1	2	110	伯仙小学校	
	一日入校		-	27.10.17	1	3	16	大山町名和赤十字奉仕団	
	出前講座		-	27.10.3	1	3	19	大山町社会福祉協議会	
小計					19	99	480		
合計					312	1,534	900		

3-28 平成27年度消防局別消防職員消防学校入校状況

区分 消防局名	計	初 任 教 育	専科教育			幹部 教育	特別教育		
			救 急 科	救 助 科	特 殊 災 害 科	中 級 幹 部 科	コ 救急救命士処置拡大	警 防 研 修	コ 実火災体験型訓練
鳥取県東部広域 行政管理組合消防局	126	20	20	5	5	4	49	3	20
鳥取中部ふるさと 広域連合消防局	71	3	3	4	5	5	29	2	20
鳥取県西部広域 行政管理組合消防局	107	14	14	5	5	5	41	3	20
計	304	37	37	14	15	14	119	8	60

3-29 平成27年度消防団員市町村別教育別入校者数

区分 市町村名	団員数	基礎教育 66期	基礎教育 67期	幹部教育		専科教育		特別教育				計 A	現地教育		一日入校		計 B	合 計 A+B
				指揮 幹部 1期	機 関 50期	女性 団員 教育 9期	消防 操法 指導 科 38期	消防 操法 科 期	救 助 科 期	回数	人数		回数	人数				
鳥取市	1,318	6	5	5	5		2				23						23	
米子市	517	6	11		4	1	3				25						25	
倉吉市	557	2		3		3	5				13						13	
境港市	100	2	1	5			1				9						9	
市計	2,492	16	17	13	9	4	11				70						70	
岩美町	541		2								2						2	
若桜町	60																	
智頭町	451																	
八頭町	124		2		4						6						6	
三朝町	325			1			2				3						3	
湯梨浜町	176						3				3						3	
琴浦町	162		1								1						1	
北栄町	103	2	1			1	2				6						6	
日吉津村	31	2	3				1				6						6	
大山町	158						2				2						2	
南部町	137						1				1						1	
伯耆町	145	1					2				3						3	
日南町	102		1				2				3						3	
日野町	56	3		1	2		2				8						8	
江府町	55					2					2						2	
町村計	2,626	8	10	2	6	3	17				46						46	
消防協会等																		
県計	5,118	24	27	15	15	7	28				116						116	

3-30 消防大学校への入校状況

区分 年度	総合教育				専科教育							実務講習		そ の 他	人 員 計
	幹 部 科	上 級 幹 部 科	新 任 ・ 学 校 防 長 科 長	消 防 団 長 科	警 防 科	救 助 科	救 急 科	予 防 科	危 険 物 科	火 災 調 査 科	新 任 教 官 科	緊 急 消 防 援 助 隊 教 育 科	危 機 管 理 ・ 防 災 教 育 科		
平成23年度					2	1	1	1		1	1	3	4		14
平成24年度	2			1		1		1	1	1	1	4	3		15
平成25年度	2			3	1	1	1	1			1	4	3	2	9
平成26年度	1			2	1	1		2	1	1	1	3	4	2	19
平成27年度	1	1			1	1	1	1	2		2	3	5		18

3-31 救急救命研修所派遣実績(平成23年度～27年度)

派遣期間 団体名	23年度		24年度		25年度		26年度		27年度		派遣 実績 累計	
	23.4. 6 5	23.9. 9 5	24.4. 5 5	24.9. 10 5	25.4. 4 5	25.9. 3 5	26.4.4 5	26.9.1 5	27.4.3 5	27.9.2 5		
鳥取県東部広域 行政管理組合	2	2	1	2	2	2	2	2	2	2	2	19
鳥取中部ふるさと 広域連合	0	1	1	1	2	1	1	2	1	2	2	12
鳥取県西部広域 行政管理組合	1	1	1	1	1	1	2	2	2	2	2	14
合 計	3	4	3	4	5	4	5	6	5	6	6	45

3-32 消防防災ヘリコプター運航状況

※航空センターHP 鳥取県消防防災ヘリコプター運航実績(平成27年)に差し替

年次 区分	平成23年		平成24年		平成25年		平成26年		平成27年	
	出動件数	飛行時間	出動件数	飛行時間	出動件数	飛行時間	出動件数	飛行時間	出動件数	飛行時間
災害応急対策活動	7件	8時間09分	3件	1時間32分	5件	9時間36分	4件	6時間44分	1件	0時間50分
火災防御活動	6件	3時間12分	4件	1時間56分	6件	3時間28分	13件	7時間55分	12件	10時間32分
救急活動	34件	30時間33分	69件	71時間01分	57件	48時間50分	44件	36時間26分	71件	59時間53分
救助活動	13件	8時間02分	57件	54時間37分	39件	36時間36分	41件	37時間48分	47件	41時間21分
航空広域応援活動	54件	59時間49分	-	-	12件	19時間5分	-	-	15件	18時間38分
(緊急運航計)	114件	109時間45分	133件	129時間06分	119件	117時間35分	102件	88時間53分	146件	131時間14分
災害予防対策活動	0件	0時間00分	-	-	-	-	1件	1時間52分	0件	0時間00分
消防防災訓練	17件	17時間37分	32件	39時間37分	24件	31時間48分	29件	30時間03分	30件	34時間05分
自隊訓練	62件	88時間54分	79件	110時間26分	83件	114時間31分	87件	126時間17分	117件	137時間11分
一般行政活動	13件	22時間54分	13件	20時間06分	16件	27時間33分	16件	27時間29分	10件	25時間58分
その他	16件	16時間29分	22件	20時間07分	12件	14時間31分	13件	12時間52分	42件	73時間58分
(通常運航計)	108件	145時間54分	146件	190時間16分	135件	188時間23分	146件	198時間33分	199件	271時間12分
合計	222件	255時間39分	279件	319時間22分	254件	305時間58分	248件	287時間26分	345件	402時間26分

3-33 市町村臨時離着陸場一覧

東部消防局管轄(0857-23-0119)

(鳥取県)

H29年2月8日

市町村名	名称	所在地	座標	敷地寸法 (m)	連絡先	駐機 可数		
鳥取市	用瀬パーキング	鳥取市用瀬町美成字松ヶ谷414-1	N 35° 21' 16.2" E 134° 11' 45.6"	25 × 50	鳥取市危機管理課	0857-22-8111	1	無
	千代川市民スポーツ広場	鳥取市古市	N 35° 30' 16.2" E 134° 12' 59.4"	65 × 65	建設省鳥取工事事務所千代水出張所	0857-28-6229	1	有
	倉田スポーツ広場	鳥取市国安	N 35° 26' 37.8" E 134° 12' 34.2"	34 × 72	建設省鳥取工事事務所河原出張所	0858-85-0517	1	無
	浜坂小学校	鳥取市浜坂一丁目14-1	N 35° 31' 44.4" E 134° 13' 4.2"	44 × 102	鳥取市危機管理課	0857-22-8111	2	有
	桜ヶ丘中学校	鳥取市桜谷227	N 35° 28' 12" E 134° 14' 51"	114 × 85	鳥取市危機管理課	0857-22-8111	4	有
	江山中学校	鳥取市倭文65	N 35° 26' 50.4" E 134° 12' 7.2"	59 × 81	鳥取市危機管理課	0857-22-8111	2	有
	市営サッカー場 No.1(パードスタジアム)	鳥取市蔵田423	N 35° 27' 28.8" E 134° 13' 17.4"	110 × 80	鳥取市危機管理課	0857-22-8111	4	有
	市営サッカー場 No.2(サブグラウンド)	鳥取市蔵田423	N 35° 27' 33" E 134° 13' 18.6"	126 × 66	鳥取市危機管理課	0857-22-8111	6	有
	美保公園多目的広場	鳥取市吉成3丁目	N 35° 29' 0" E 134° 13' 28.8"	59 × 69	鳥取市危機管理課	0857-22-8111	1	有
	布勢総合運動場サブグラウンド	鳥取市布勢146-1	N 35° 30' 0" E 134° 10' 49.8"	108 × 180	鳥取県体育協会	0857-28-1288	8	有
	久松小学校	鳥取市東町2-201	N 35° 30' 18" E 134° 14' 12.6"	41 × 59	鳥取市危機管理課	0857-22-8111	1	有
	岩倉小学校	鳥取市立川町7-110	N 35° 29' 3" E 134° 15' 21.6"	100 × 66	鳥取市危機管理課	0857-22-8111	2	有
	日進小学校	鳥取市吉方温泉1-131	N 35° 29' 44.4" E 134° 14' 1.2"	41 × 49	鳥取市危機管理課	0857-22-8111	1	有
	千代水野球場 No.1(北)	鳥取市千代水3丁目111	N 35° 31' 7.2" E 134° 11' 46.2"	110 × 106	鳥取市危機管理課	0857-22-8111	4	有
	千代水野球場 No.2(南)	鳥取市千代水3丁目110	N 35° 31' 3" E 134° 11' 46.2"	97 × 93	鳥取市危機管理課	0857-22-8111	4	有
	湖南学園	鳥取市六反田1-5	N 35° 29' 17.4" E 134° 7' 48"	59 × 78	鳥取市危機管理課	0857-22-8111	1	有
	鳥取県立中央病院	鳥取市江津730	N 35° 31' 17.4" E 134° 12' 42.6"	20 × 19	鳥取県立中央病院	0857-26-2271	1	無
	江津河川敷	鳥取市江津	N 35° 31' 21" E 134° 12' 36"	22 × 27	建設省鳥取工事事務所	0857-22-8435	1	無
	鳥取西高等学校	鳥取市東町2-112	N 35° 30' 21" E 134° 14' 17.4"	100 × 65	鳥取県教育委員会	0857-74-0011	2	有
	国府町運動場	鳥取市国府町町屋723	N 35° 28' 27" E 134° 16' 33.6"	97 × 102	鳥取市危機管理課	0857-22-8111	4	有
	鳥取市福部町グラウンド	鳥取市福部町海士340-6	N 35° 32' 43.2" E 134° 16' 42"	100 × 100	鳥取市危機管理課	0857-22-8111	4	有
	福部小・中学校	鳥取市福部町高江172-1	N 35° 32' 36" E 134° 16' 58.2"	74 × 140	鳥取市危機管理課	0857-22-8111	3	有
	オアシス広場	鳥取市福部町海士2164-834	N 35° 32' 58.8" E 134° 14' 45.6"	58 × 150	鳥取市危機管理課	0857-22-8111	3	無
	桜づつみ公園	鳥取市河原町曳田地内	N 35° 23' 39" E 134° 12' 2.4"	19 × 152	建設省鳥取工事事務所河原出張所	0858-85-0517	1	有
	用瀬町運動公園	鳥取市用瀬町古用瀬660-1	N 35° 20' 1.2" E 134° 12' 15.6"	98 × 137	鳥取市危機管理課	0857-22-8111	6	無
	興徳広場	鳥取市用瀬町鷹狩33-1	N 35° 21' 9.6" E 134° 12' 35.4"	44 × 45	鳥取市危機管理課	0857-22-8111	1	有
	社広場	鳥取市用瀬町大字宮原84-1	N 35° 18' 52.8" E 134° 11' 40.2"	51 × 57	鳥取市危機管理課	0857-22-8111	1	無
	用瀬町屋住運動場	鳥取市用瀬町大字屋住873	N 35° 18' 46.2" E 134° 10' 1.8"	42 × 46	鳥取市危機管理課	0857-22-8111	1	有
	ダイヘン産業機器株式会社	鳥取市用瀬町樟原273-1	N 35° 19' 13.2" E 134° 11' 47.4"	70 × 80	鳥取ダイヘン(株)	0858-87-2811	2	無
	佐治町多目的運動広場	鳥取市佐治町大井601	N 35° 20' 19.8" E 134° 9' 41.4"	98 × 128	鳥取市危機管理課	0857-22-8111	6	有
	佐治小学校	鳥取市佐治町福園41	N 35° 19' 51" E 134° 6' 42.6"	59 × 120	鳥取市危機管理課	0857-22-8111	3	有
	旧佐治中学校	鳥取市佐治町古市165-1	N 35° 20' 23.4" E 134° 9' 20.4"	73 × 99	鳥取市危機管理課	0857-22-8111	2	有
気高町民運動場	鳥取市気高町大字八幡407-96	N 35° 30' 40.8" E 134° 2' 35.4"	83 × 88	鳥取市危機管理課	0857-22-8111	4	有	
気高中学校	鳥取市気高町浜村784-51	N 35° 31' 6.6" E 134° 3' 40.2"	76 × 140	鳥取市危機管理課	0857-22-8111	3	有	

市町村名	名称	所在地	座標		敷地寸法 (m)	連絡先		駐機 可数	避難 指定
	逢坂小学校	鳥取市気高町山宮369-2	N 35° 28' 50.4"	E 134° 2' 19.2"	61 × 94	鳥取市危機管理課	0857-22-8111	2	有
	瑞穂小学校	鳥取市気高町下坂本48	N 35° 29' 33"	E 134° 4' 9"	57 × 98	鳥取市危機管理課	0857-22-8111	2	有
	宝木小学校	鳥取市気高町宝木989	N 35° 30' 44.4"	E 134° 4' 51.6"	52 × 103	鳥取市危機管理課	0857-22-8111	2	有
	鹿野中学校	鳥取市鹿野町鹿野896	N 35° 27' 31.2"	E 134° 3' 54.6"	45 × 87	鳥取市危機管理課	0857-22-8111	1	有
	鹿野町防災基地	鳥取市鹿野町鹿野1517	N 35° 27' 53.4"	E 134° 3' 36.6"	21 × 68	鳥取市危機管理課	0857-22-8111	1	無
	青谷町農村広場	鳥取市青谷町青谷5283-1	N 35° 31' 36"	E 134° 0' 33"	88 × 89	鳥取市危機管理課	0857-22-8111	4	無
	旧中郷小学校	鳥取市青谷町亀尻257-2	N 35° 30' 13.8"	E 134° 59' 11.4"	80 × 60	鳥取市危機管理課	0857-22-8111	2	有
	青谷中学校	鳥取市青谷町4190-1	N 35° 30' 45"	E 133° 59' 45.6"	118 × 92	鳥取市危機管理課	0857-22-8111	4	有
	ユーシー産業株式会社	鳥取市青谷町大字青谷4180	N 35° 30' 54"	E 133° 59' 51.6"	87 × 88	ユーシー産業(株)	0857-85-2511	4	無
	青谷町総合支所	鳥取市青谷町青谷667	N 35° 31' 12.6"	E 134° 0' 7.8"	42 × 59	鳥取市青谷総合支所	0857-85-0011	1	無
	旧日置小学校	鳥取市青谷町山根218	N 35° 28' 13.8"	E 134° 0' 57.6"	55 × 57	鳥取市危機管理課	0857-22-8111	1	有
	国府東小学校	鳥取市国府町谷3	N 35° 27' 40.8"	E 134° 17' 44.4"	75 × 130	鳥取市危機管理課	0857-22-8111	3	有
殿ダム中央広場	鳥取市国府町拾石	N 35° 27' 6"	E 134° 20' 42"	72 × 180	鳥取市危機管理課	0857-22-8111	4	無	
岩美町	岩美町民総合運動場	岩美町高山302	N 35° 34' 15"	E 134° 20' 34.2"	119 × 181	岩美町総務課	0857-73-1302	12	無
	岩美西小学校	岩美町大谷2343	N 35° 34' 44.4"	E 134° 17' 57.6"	67 × 87	岩美町総務課	0857-73-1301	2	有
	岩美北小学校	岩美町浦富2128	N 35° 35' 13.8"	E 134° 19' 52.8"	68 × 115	岩美町総務課	0857-73-1411	2	有
	岩美中学校	岩美町浦富707	N 35° 34' 27.6"	E 134° 19' 49.2"	96 × 125	岩美町総務課	0857-73-1411	6	有
	岩井地区社会体育施設	岩美町岩井138	N 35° 33' 26.4"	E 134° 22' 6"	52 × 78	岩美町総務課	0857-73-1411	1	有
	小田地区社会体育施設	岩美町院内290-3	N 35° 31' 47.4"	E 134° 20' 27"	44 × 75	岩美町総務課	0857-73-1411	1	有
	東地区社会体育施設	岩美町陸上33	N 35° 36' 0"	E 134° 21' 34.8"	46 × 96	岩美町総務課	0857-73-1411	2	有
	岩美南小学校	岩美町新井419-2	N 35° 33' 47.4"	E 134° 20' 6"	70 × 110	岩美町総務課	0857-73-1411	2	有
八頭町	郡家野球場	八頭町385-3	N 35° 24' 27"	E 134° 15' 23.4"	120 × 130	八頭町総務課防災室	0858-76-0201	6	無
	郡家運動場	八頭町奥谷381	N 35° 25' 1.8"	E 134° 15' 38.4"	100 × 100	八頭町総務課防災室	0858-76-0201	4	有
	八頭高等学校	八頭町久能寺725	N 35° 24' 19.8"	E 134° 14' 39"	92 × 156	八頭町総務課防災室	0858-76-0201	6	無
	中央中学校	八頭町郡家296	N 35° 24' 34.8"	E 134° 15' 11.4"	84 × 100	八頭町総務課防災室	0858-76-0201	2	有
	郡家西小学校	八頭町郡家541	N 35° 24' 19.8"	E 134° 15' 0.6"	69 × 100	八頭町総務課防災室	0858-76-0201	2	有
	船岡トレーニングセンター	八頭町坂田409-1	N 35° 23' 13.8"	E 134° 14' 28.2"	118 × 128	八頭町総務課防災室	0858-76-0201	6	有
	船岡中学校	八頭町坂田30	N 35° 23' 19.2"	E 134° 14' 55.8"	70 × 94	八頭町総務課防災室	0858-76-0201	2	有
	竹林公園芝広場	八頭町西谷564-1	N 35° 21' 22.8"	E 134° 16' 3"	65 × 95	八頭町総務課防災室	0858-76-0201	2	無
	八東町総合運動公園野球場	八頭町徳丸528	N 35° 21' 58.8"	E 134° 20' 30"	110 × 124	八頭町総務課防災室	0858-76-0201	6	無
	安部地区総合公園	八頭町安井宿832	N 35° 22' 42.6"	E 134° 17' 51"	38 × 55	八頭町総務課防災室	0858-76-0201	1	有
	中私都運動場	八頭町下津黒87-5	N 35° 25' 7.8"	E 134° 18' 30"	42 × 66	八頭町総務課防災室	0858-76-0201	1	無

市町村名	名称	所在地	座標		敷地寸法 (m)	連絡先		駐機 可数	避難 指定
若桜町	旧池田小学校	若桜町中原326	N 35 ° 17 ' 34.8 "	E 134 ° 26 ' 29.4 "	50 × 91	若桜町総務課	0858-82-2211	2	有
	若桜ふれあい広場	若桜町若桜772	N 35 ° 20 ' 28.2 "	E 134 ° 23 ' 52.8 "	58 × 85	若桜町総務課	0858-82-2211	2	有
	氷ノ山第3駐車場	若桜町春米631-5	N 35 ° 21 ' 13.8 "	E 134 ° 29 ' 19.2 "	28 × 38	若桜町総務課	0858-82-2211	1	無
	中之島公園	若桜町若桜998-2	N 35 ° 20 ' 36.6 "	E 134 ° 24 ' 10.2 "	50 × 50	若桜町総務課	0858-82-2211	1	有
	若桜学園	若桜町浅井289	N 35 ° 20 ' 7.2 "	E 134 ° 24 ' 13.8 "	97 × 190	若桜町総務課	0858-82-2211	8	有
	氷ノ山第10駐車場	若桜町春米413	N 35 ° 21 ' 21.6 "	E 134 ° 29 ' 6 "	27 × 42	若桜町総務課	0858-82-2211	1	無
智頭町	智頭町総合運動場	智頭町智頭2682-1	N 35 ° 15 ' 37.2 "	E 134 ° 13 ' 3 "	102 × 103	智頭町総務課	0858-75-4111	4	有
	智頭町民運動場	智頭町智頭728-6	N 35 ° 16 ' 3.6 "	E 134 ° 13 ' 58.2 "	75 × 100	智頭町総務課	0858-75-4111	4	有
	芦津場外(芦津ヘリポート)	智頭町芦津	N 35 ° 16 ' 42.6 "	E 134 ° 18 ' 49.8 "	32 × 37	智頭町総務課	0858-75-4111	1	無
	旧山形小学校	智頭町郷原238	N 35 ° 15 ' 50.4 "	E 134 ° 16 ' 34.8 "	38 × 70	智頭町総務課	0858-75-4111	1	有
	智頭病院	智頭町智頭1875	N 35 ° 15 ' 48 "	E 134 ° 13 ' 24.6 "	42 × 45	智頭町総務課	0858-75-4111	1	無
	智頭インター	智頭町市瀬	N 35 ° 17 ' 9 "	E 134 ° 13 ' 25.8 "	24 × 40	国土交通省鳥取河川工事事務所	0858-22-8435	1	無

※駐機数はAW139基準

※避難指定とは災害時避難場所の指定のこと

市町村名	名称	所在地	座標		敷地寸法 (m)	連絡先		駐機 可数	避難 指定
倉吉市	倉吉市営陸上競技場	倉吉市葵町678	N 35° 25' 40.2"	E 133° 49' 36.6"	180 × 110	倉吉市防災安全課	0858-22-8111	8	無
	河北中央公園	倉吉市福庭町2-44	N 35° 27' 56.4"	E 133° 50' 47.4"	80 × 53	倉吉市防災安全課	0858-22-8111	2	無
	飛天夢広場	倉吉市見日町地先	N 35° 26' 40.8"	E 133° 50' 33"	130 × 35	倉吉市防災安全課	0858-22-8111	3	無
	久米農村広場	倉吉市福富1	N 35° 24' 35.4"	E 133° 45' 36"	105 × 105	倉吉市防災安全課	0858-22-8111	4	無
	倉吉自転車競技場	倉吉市桜68-23	N 35° 25' 42"	E 133° 42' 6.6"	130 × 76	倉吉市防災安全課	0858-22-8111	4	無
	倉吉市天神川河川敷	倉吉市大塚字中島	N 35° 28' 40.2"	E 133° 50' 36"	100 × 70	国土交通省倉吉工事事務所	0858-28-6221	2	無
	鳥取県立厚生病院	倉吉市東昭和町150	N 35° 26' 9"	E 133° 50' 27"	20 × 18	鳥取県立厚生病院	0858-22-8181	1	無
	鴨川中学校	倉吉市関金町大鳥居25	N 35° 22' 18.6"	E 133° 45' 20.4"	90 × 80	倉吉市防災安全課	0858-22-8111	4	有
	関金小学校	倉吉市関金町関金宿666	N 35° 21' 55.8"	E 133° 45' 1.2"	110 × 80	倉吉市防災安全課	0858-22-8111	4	有
	関金町多目的広場	倉吉市関金町関金宿1620	N 35° 21' 38.4"	E 133° 45' 31.8"	145 × 78	倉吉市防災安全課	0858-22-8111	4	無
山守小学校	倉吉市関金町堀2163	N 35° 21' 45.6"	E 133° 41' 42.6"	68 × 49	倉吉市防災安全課	0858-22-8111	1	有	
湯梨浜町	東郷湖羽合臨海公園多目的広場	湯梨浜町南谷550-2	N 35° 29' 27"	E 133° 53' 18.6"	110 × 80	国土交通省倉吉工事事務所	0858-26-6221	4	無
	はわい野球場	湯梨浜町南谷537-6	N 35° 29' 32.4"	E 133° 53' 18.6"	115 × 90	湯梨浜町総務課	0858-35-3111	3	無
	北溟中学校	湯梨浜町田後745	N 35° 29' 13.2"	E 133° 51' 15"	90 × 85	湯梨浜町総務課	0858-35-3111	4	有
	泊野球場	湯梨浜町泊字三種ヶ谷	N 35° 30' 39.6"	E 133° 56' 49.8"	120 × 100	湯梨浜町総務課	0858-35-3111	4	無
	泊小学校	湯梨浜町泊280	N 35° 30' 42"	E 133° 56' 41.4"	125 × 90	湯梨浜町総務課	0858-35-3111	5	有
	石脇区民スポーツ広場	湯梨浜町石脇793-8	N 35° 30' 59.4"	E 133° 57' 10.2"	37 × 34	湯梨浜町総務課	0858-35-3111	1	無
	東郷運動場	湯梨浜町久見136-1	N 35° 27' 57"	E 133° 54' 30.6"	93 × 88	湯梨浜町総務課	0858-35-3111	4	無
	花見コミュニティ施設	湯梨浜町門田5	N 35° 27' 55.8"	E 133° 52' 43.2"	90 × 60	湯梨浜町総務課	0858-35-3111		有
	東郷小学校	湯梨浜町小鹿谷820	N 35° 27' 43.2"	E 133° 54' 14.4"	117 × 80	湯梨浜町総務課	0858-35-3111	4	有
	桜コミュニティ施設	湯梨浜町松崎619	N 35° 28' 34.8"	E 133° 54' 15"	64 × 43	湯梨浜町総務課	0858-35-3111	1	有
	新川公園	湯梨浜町長瀬(新川)	N 35° 30' 9"	E 133° 51' 33.6"	70 × 39	鳥取県都市計画課	0857-26-7363	3	無
羽合小学校	湯梨浜町はわい長瀬	N 35° 29' 7.8"	E 133° 52' 3"	150 × 80	湯梨浜町総務課	0858-35-3111	5	有	
三朝町	三朝陸上競技場	三朝町本泉769-1	N 35° 24' 12.6"	E 133° 52' 4.8"	140 × 80	三朝町危機管理課	0858-43-1111	4	有
	三徳川親水公園	三朝町横手	N 35° 24' 44.4"	E 133° 52' 42.6"	200 × 35	建設省倉吉工事事務所	0858-26-6221	4	無
	桜つつみ中の島公園	三朝町湯谷229	N 35° 23' 15.6"	E 133° 51' 27"	117 × 42	三朝町危機管理課	0858-43-1111	2	無
	三朝南小学校	三朝町穴鴨166-2	N 35° 19' 38.4"	E 133° 50' 15.6"	90 × 53	三朝町危機管理課	0858-43-1111	2	有
	中津ダム町有地	三朝町中津815-2	N 35° 22' 36.6"	E 133° 59' 34.8"	20 × 20	三朝町危機管理課	0858-43-1111	1	無
北栄町	北条運動場	北栄町土下105	N 35° 28' 43.8"	E 133° 49' 23.4"	105 × 100	北栄町総務課	0858-37-3111	4	無
	北条野球場	北栄町国坂385-5	N 35° 29' 21.6"	E 133° 49' 33.6"	120 × 92	北栄町総務課	0858-37-3111	3	無
	北条小学校	北栄町国坂680	N 35° 28' 49.8"	E 133° 49' 34.8"	94 × 87	北栄町総務課	0858-37-3111	2	有
	北条中学校	北栄町土下100-1	N 35° 28' 39.6"	E 133° 49' 28.8"	210 × 85	北栄町総務課	0858-37-3111	5	有
	西高尾ダム町有地	北栄町西高尾1056	N 35° 26' 19.2"	E 133° 42' 13.2"	140 × 82	北栄町総務課	0858-37-3111	3	無
	由良台場跡	北栄町由良宿1457	N 35° 29' 57.6"	E 133° 45' 24"	85 × 40	北栄町総務課	0858-37-3111	2	無

市町村名	名称	所在地	座標		敷地寸法 (m)	連絡先		駐機 可数	避難 指定
琴浦町	八橋小学校	琴浦町八橋705	N 35 ° 30 ' 6.6 "	E 133 ° 40 ' 34.2 "	115 × 67	琴浦町総務課	0858-52-2111	2	有
	赤碕町総合運動公園	琴浦町松谷564-2	N 35 ° 29 ' 40.2 "	E 133 ° 38 ' 52.8 "	140 × 80	琴浦町総務課	0858-52-2111	3	無
	赤碕中学校	琴浦町赤碕1922-1	N 35 ° 30 ' 57.6 "	E 133 ° 37 ' 49.2 "	130 × 130	琴浦町総務課	0858-52-2111	4	有
	赤碕小学校	琴浦町赤碕264	N 35 ° 30 ' 44.4 "	E 133 ° 38 ' 55.8 "	90 × 80	琴浦町総務課	0858-52-2111	2	有
	船上小学校	琴浦町佐崎16	N 35 ° 29 ' 48 "	E 133 ° 37 ' 36 "	77 × 75	琴浦町総務課	0858-52-2111	2	有
	旧安田小学校	琴浦町笹津318	N 35 ° 30 ' 43.8 "	E 133 ° 36 ' 55.8 "	75 × 50	琴浦町総務課	0858-52-2111	2	有
	旧以西小学校	琴浦町宮木239	N 35 ° 28 ' 0.6 "	E 133 ° 37 ' 51.6 "	115 × 70	琴浦町総務課	0858-52-2111	2	有
	東伯町総合運動公園サッカー場	琴浦町田越560	N 35 ° 29 ' 40.8 "	E 133 ° 40 ' 51.6 "	107 × 81	琴浦町総務課	0858-52-2111	3	無
	船上山運動広場	琴浦町山川804-50	N 35 ° 25 ' 57 "	E 133 ° 36 ' 33.6 "	140 × 120	琴浦町総務課	0858-52-2111	2	無
	小田股ダム駐車場	琴浦町倉坂	N 35 ° 26 ' 34.2 "	E 133 ° 38 ' 36.6 "	80 × 55	琴浦町総務課	0858-52-2111	1	無
	旧古布庄小学校	琴浦町古長217	N 35 ° 25 ' 40.8 "	E 133 ° 39 ' 58.8 "	120 × 100	琴浦町総務課	0858-52-2111	3	有

※駐機数はAW139基準

※避難指定とは災害時避難場所の指定のこと

市町村名	名称	所在地	座標		敷地寸法 (m)	連絡先		駐機 可数	避難 指定
米子市	鳥取大学医学部附属病院	米子市西町36番地1	N 35° 25' 44"	E 133° 19' 26"	21 × 21	救急救命センター	0859-38-6698	1	無
	日野川運動公園Bグラウンド	米子市上福原	N 35° 26' 14.4"	E 133° 21' 59.4"	89 × 79	米子市防災安全課	0859-23-5337	5	無
	湊山球場	米子市久米町63-1	N 35° 25' 36.6"	E 133° 19' 34.8"	140 × 130	米子市防災安全課	0859-23-5337	3	有
	東山陸上競技場	米子市東山町97-1	N 35° 25' 49.2"	E 133° 20' 56.4"	200 × 110	米子市防災安全課	0859-23-5337	6	有
	鳥取県消防学校	米子市流通町1350	N 35° 25' 45"	E 133° 23' 45"	130 × 110	鳥取県消防学校	0859-27-0353	6	無
	米子埠頭 No.1	米子市灘町3丁目 米子港舗装野積場	N 35° 25' 54.6"	E 133° 18' 58.2"	90 × 87	西部総合事務所維持管理課	0859-34-6211	2	有
	米子埠頭 No.2	米子市灘町3丁目 米子港舗装野積場	N 35° 25' 56.4"	E 133° 18' 55.8"	89 × 64	西部総合事務所維持管理課	0859-34-6211	3	有
	米子埠頭 No.3	米子市灘町3丁目 米子港舗装野積場	N 35° 25' 58.8"	E 133° 18' 52.2"	83 × 93	西部総合事務所維持管理課	0859-34-6211	3	有
	淀江スポーツ広場	米子市淀江町西原805	N 35° 27' 0.6"	E 133° 24' 57"	100 × 128	米子市防災安全課	0859-23-5337	6	有
	淀江小学校	米子市淀江町西原244-2	N 35° 27' 5.4"	E 133° 25' 19.8"	107 × 80	米子市防災安全課	0859-23-5337	2	有
	大和公園	米子市淀江町大字中間1154-1	N 35° 27' 5.4"	E 133° 24' 7.8"	98 × 59	米子市防災安全課	0859-23-5337	3	有
境港市	境港第三中学校	境港市外江町1372	N 35° 31' 33"	E 133° 12' 55.8"	117 × 79	境港市自治防災課	0859-44-2111	3	有
	渡小学校	境港市渡町901	N 35° 30' 58.8"	E 133° 13' 8.4"	93 × 61	境港市自治防災課	0859-44-2111	4	有
	境港第二中学校	境港市竹内町2438	N 35° 31' 12.6"	E 133° 13' 52.8"	100 × 140	境港市自治防災課	0859-44-2111	4	有
	誠道小学校	境港市誠道町2062	N 35° 31' 3.6"	E 133° 14' 10.2"	103 × 166	境港市自治防災課	0859-44-2111	3	有
南部町	西伯カントリーパーク	南部町能竹397-1	N 35° 18' 46.8"	E 133° 20' 12.6"	68 × 97	南部町防災危機管理室	0859-66-3112	3	有
	緑水園	南部町下中谷965-1	N 35° 18' 7.2"	E 133° 19' 30"	38 × 38	南部町防災危機管理室	0859-66-3112	1	有
	南部町立ふるさと交流センター	南部町福成1455	N 35° 22' 11.4"	E 133° 19' 58.8"	97 × 63	南部町防災危機管理室	0859-66-3112	2	有
	西伯小学校	南部町法勝寺336	N 35° 20' 36.6"	E 133° 19' 40.2"	89 × 115	南部町防災危機管理室	0859-66-3112	2	有
	法勝寺中学校	南部町馬場630-1	N 35° 20' 13.8"	E 133° 19' 27"	68 × 80	南部町防災危機管理室	0859-66-3112	3	有
	おおくに田園スクエア	南部町大字原868-7	N 35° 21' 1.8"	E 133° 19' 19.2"	71 × 89	南部町防災危機管理室	0859-66-3112	1	有
	南部町民野球場 No.1(野球場)	南部町浅井927	N 35° 21' 37.8"	E 133° 22' 15.6"	120 × 120	南部町防災危機管理室	0859-66-3112	2	無
	南部町民野球場 No.2(補助グラウンド)	南部町浅井927	N 35° 21' 39"	E 133° 22' 12.6"	66 × 87	南部町防災危機管理室	0859-66-3112	1	無
	南部町越敷野町民運動場	南部町池野451	N 35° 20' 39"	E 133° 24' 49.8"	62 × 49	南部町防災危機管理室	0859-66-3112	1	無
	とっとり花回廊 No.1(D駐車場)	南部町鶴田110	N 35° 20' 47.4"	E 133° 25' 19.8"	110 × 44	(財)鳥取県観光事業団	0859-48-3030	1	無
	とっとり花回廊 No.2(E駐車場)	南部町鶴田110	N 35° 20' 40.8"	E 133° 25' 25.8"	80 × 50	(財)鳥取県観光事業団	0859-48-3030	1	無
西伯病院	南部町倭397	N 35° 20' 53.4"	E 133° 19' 33.6"	41 × 43	南部町防災危機管理室	0859-66-3112	1	無	
伯耆町	伯耆町総合スポーツ公園	伯耆町大原1006-3	N 35° 23' 4.2"	E 133° 27' 28.2"	100 × 92	伯耆町総務課	0859-68-3111	4	有
	岸本中学校	伯耆町吉長90-1	N 35° 23' 19.8"	E 133° 24' 12.6"	69 × 94	伯耆町総務課	0859-68-3111	2	有
	溝口小学校	伯耆町溝口309	N 35° 20' 36"	E 133° 26' 9.6"	61 × 61	伯耆町総務課	0859-68-3111	1	有
	溝口中学校	伯耆町長山481	N 35° 20' 48.6"	E 133° 26' 17.4"	113 × 96	伯耆町総務課	0859-68-3111	1	有
	日光農村広場(旧日光小学校)	伯耆町栃原28-1	N 35° 20' 3.6"	E 133° 30' 24.6"	76 × 102	伯耆町総務課	0859-68-3111	2	有
	樹水原第2駐車場	伯耆町岩立	N 35° 22' 7.2"	E 133° 30' 46.8"	97 × 30	山陰地区自然保護事務所	0859-34-9331	1	無
	コカ・コーラウエスト大山	伯耆町金屋谷306-1	N 35° 21' 51.6"	E 133° 27' 6.6"	83 × 42	伯耆町総務課	0859-68-3111	1	無
	溝口多目的グラウンド	伯耆町字代900番地	N 35° 20' 20.4"	E 133° 25' 57"	125 × 73	伯耆町総務課	0859-68-3111	3	有
	大山ロイヤルホテル駐車場	伯耆町丸山中祖1647-13	N 35° 23' 25.8"	E 133° 28' 40.8"	40 × 68	大山ロイヤルホテル支配人	0859-68-2333	1	無
	日光農村広場上空地	伯耆町栃原28-11	N 35° 20' 5.4"	E 133° 30' 27"	46 × 38	伯耆町総務課	0859-68-3111	1	無

市町村名	名称	所在地	座標		敷地寸法 (m)	連絡先	駐機 可数	避難 指定	
日吉津村	日吉津小学校	日吉津村日吉津876-1	N 35° 26' 27.6"	E 133° 22' 50.4"	100 × 80	日吉津村総務課	0859-27-0211	3 有	
大山町	大山農村運動広場	大山町今在家607	N 35° 26' 21"	E 133° 30' 4.2"	108 × 75	大山町総務課	0859-54-5201	2 無	
	大山町町民野球場	大山町今在家607	N 35° 26' 25.2"	E 133° 30' 5.4"	120 × 100	大山町総務課	0859-54-5201	2 無	
	大山国体広場	大山町大山上ノ原145-11	N 35° 24' 3"	E 133° 32' 13.8"	130 × 94	大山町総務課	0859-54-5201	4 無	
	大山町運動広場	大山町大山上ノ原145-12	N 35° 24' 6.6"	E 133° 32' 12"	154 × 79	大山町総務課	0859-54-5201	3 無	
	大山農村運動広場駐車場	大山町今在家607	N 35° 26' 22.8"	E 133° 30' 0"	108 × 48	大山町総務課	0859-54-5201	1 無	
	夕陽の丘 神田	大山町加茂2663	N 35° 27' 23.4"	E 133° 32' 17.4"	102 × 101	山香荘	0859-54-2211	2 無	
	中山野球場	大山町下甲798-1	N 35° 31' 3.6"	E 133° 34' 32.4"	128 × 130	大山町総務課	0859-54-5201	2 無	
	逢坂港	大山町塩津	N 35° 31' 44.4"	E 133° 33' 53.4"	38 × 38	鳥取県漁業協同組合中山支所	0858-58-2010	1 無	
	楨原駐車場	大山町赤松(上楨原)	N 35° 24' 7.2"	E 133° 29' 35.4"	87 × 152	西部総合事務所振興課	0859-31-9629	2 無	
	名和総合運動公園 No.1(駐車場)	大山町名和1247-1	N 35° 29' 45"	E 133° 30' 46.8"	80 × 40	大山町総務課	0859-54-5201	1 有	
	名和総合運動公園 No.2(陸上競技場)	大山町名和1247-1	N 35° 29' 49.8"	E 133° 30' 49.2"	190 × 120	大山町総務課	0859-54-5201	1 有	
	名和総合運動公園 No.3(野球場)	大山町名和1247-1	N 35° 29' 47.4"	E 133° 30' 43.8"	125 × 135	大山町総務課	0859-54-5201	1 有	
	名和中学校	大山町名和648	N 35° 30' 24"	E 133° 29' 45"	147 × 89	大山町総務課	0859-54-5201	1 有	
	名和小学校	大山町名和610	N 35° 30' 13.2"	E 133° 29' 55.2"	101 × 94	大山町総務課	0859-54-5201	1 有	
日南町	多里山村広場	日南町萩原690-2	N 35° 7' 30.6"	E 133° 12' 50.4"	101 × 94	日南町総務課	0859-82-1111	3 有	
	ゆきんこ村運動広場	日南町阿毘縁477	N 35° 12' 37.8"	E 133° 12' 30"	112 × 98	日南町総務課	0859-82-1111	4 無	
	日南邑ランド	日南町神戸上2962-1	N 35° 7' 54.6"	E 133° 22' 55.2"	100 × 86	日南町総務課	0859-82-1111	4 有	
	日南湖畔広場	日南町菅沢446	N 35° 13' 27.6"	E 133° 19' 26.4"	105 × 50	日南町総務課	0859-82-1111	1 無	
	板井谷町有地	日南町生山353-1	N 35° 10' 17.4"	E 133° 18' 42"	80 × 80	日南町総務課	0859-82-1111	1 無	
	旧山の上小学校	日南町笠木304	N 35° 10' 58.2"	E 133° 14' 5.4"	102 × 50	日南町総務課	0859-82-1111	1 有	
	三本松公園	日南町神戸上	N 35° 8' 29.4"	E 133° 22' 33.6"	59 × 71	日南町総務課	0859-82-1111	2 無	
	花見山スキー場駐車場	日南町神戸上3804-10	N 35° 7' 58.2"	E 133° 24' 21.6"	57 × 55	代表取締役 松原 保昭	0859-83-0456	1 無	
	多里山村広場駐車場	日南町萩原690-2	N 35° 7' 27.6"	E 133° 12' 51"	22 × 64	日南町総務課	0859-82-1111	1 無	
	あびれ運動場	日南町下阿毘縁1253	N 35° 12' 42"	E 133° 12' 5.4"	50 × 65	日南町総務課	0859-82-1111	1 有	
	旧大宮小学校	日南町印賀1516 まなび宿おおみ	N 35° 14' 21"	E 133° 16' 19.2"	42 × 90	日南町総務課	0859-82-1111	1 有	
	日南町防災基地	日南町下石見	N 35° 9' 21.2"	E 133° 19' 31.6"	70 × 60	日南町総務課	0859-82-1111	3 無	
	日野町	黒坂カワコふれあい公園	日野町黒坂下菅	N 35° 12' 38.4"	E 133° 23' 11.4"	120 × 35	日野町総務課	0859-72-0331	2 無
		日野高等学校黒坂校舎	日野町黒坂1113	N 35° 12' 27"	E 133° 22' 57.6"	140 × 80	鳥取県教育委員会	0857-26-7503	4 有
根雨小学校		日野町野田271	N 35° 14' 10.8"	E 133° 26' 13.8"	110 × 70	日野町総務課	0859-72-0331	3 有	
日野中学校		日野町野田210	N 35° 14' 21"	E 133° 26' 12"	124 × 91	日野町総務課	0859-72-0331	4 有	
黒坂小学校		日野町黒坂1560-1	N 35° 12' 20.4"	E 133° 23' 5.4"	47 × 78	日野町総務課	0859-72-0331	1 有	
日野高等学校根雨校舎		日野町根雨310	N 35° 14' 26.4"	E 133° 26' 22.2"	110 × 65	鳥取県教育委員会	0857-26-7503	2 有	
日野川野田河川敷		日野町野田地内	N 35° 14' 8.4"	E 133° 26' 15"	20 × 87	日野町総務課	0859-72-0331	1 無	

市町村名	名称	所在地	座標		敷地寸法 (m)	連絡先		駐機 可数	避難 指定
江府町	サントリー天然水工場	江府町御机笠良原1177	N 35 ° 19 ' 4.2 "	E 133 ° 34 ' 17.4 "	120 × 80	サントリー天然水(株)奥大山工場	0859-75-6022	1	無
	江府町防災基地	江府町大字美用835-17	N 35 ° 18 ' 3.6 "	E 133 ° 31 ' 58.8 "	150 × 105	江府町総務課	0859-75-2211	5	無
	大山鏡ヶ成国民休暇村 No.1(駐車場)	江府町御机709-1	N 35 ° 20 ' 37.8 "	E 133 ° 35 ' 27 "	25 × 143	江府町総務課	0859-75-2211	2	無
	大山鏡ヶ成国民休暇村 No.2(ゲレンデ)	江府町御机709-1	N 35 ° 20 ' 47.4 "	E 133 ° 35 ' 28.8 "	60 × 60	江府町総務課	0859-75-2211	1	無
	エバーランド奥大山 テニスコート跡地	江府町御机831-13	N 35 ° 20 ' 16.8 "	E 133 ° 33 ' 25.2 "	42 × 42	江府町総務課	0859-75-2211	1	無

※駐機数はAW139基準

※避難指定とは災害時避難場所の指定のこと

3-34 消防費決算額(1)

(平成26年度決算額)

(単位:千円)

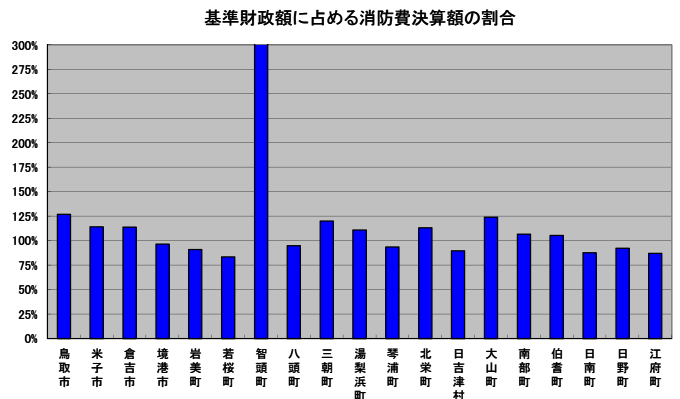
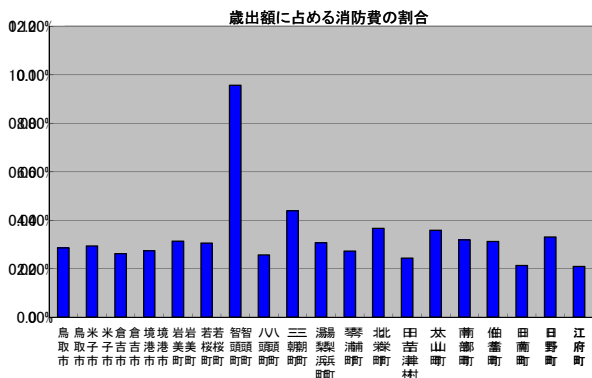
	市町村	一部事務組合等
消防費	9,325,999	8,570,139
人件費	246,423	5,931,135
うち職員給	10,251	4,505,340
物件費	423,477	519,233
維持補修費	18,762	63,695
補助費等	7,567,271	78,308
組合負担金合計	7,346,571	53,929
消防組合	7,278,321	39,546
補償組合	49,627	0
水防組合	0	0
その他	18,623	14,383
委託料	0	0
水道事業会計負担金	90,567	0
その他	130,133	24,379
普通建設事業費等	1,067,254	1,901,555
補助事業費計	677,222	42,235
機械器具	593,182	42,235
通信施設	62	0
水利施設	44,131	0
その他	39,847	0
単独事業費計	364,799	1,857,787
機械器具	99,421	376,283
通信施設	42,336	1,400,490
水利施設	32,084	0
その他	190,958	81,014
その他	25,233	1,533
その他	2,812	76,213

※市町村の決算額は組合負担金を含めているため、一部事務組合等の決算額と

消防費決算額(2)

(平成26年度決算額) (単位:千円)

	普通会計 歳出合計	人口(27年 1月1日現在) 単位(人)	消防費基準 財政需要額	消防費 決算額	歳出全体 に占める 消防費割合	人口1人当たり 消防費	基準財政需要 額に対する消 防費決算額の 割合
鳥取市	91,331,100	193,064	2,054,416	2,606,562	2.85%	13.5	126.9%
米子市	61,596,625	149,857	1,587,566	1,810,517	2.94%	12.1	114.0%
倉吉市	28,454,548	49,277	656,118	746,142	2.62%	15.1	113.7%
境港市	17,483,385	35,699	496,395	478,766	2.74%	13.4	96.4%
岩美町	6,681,301	12,197	230,250	209,234	3.13%	17.2	90.9%
若桜町	3,205,314	3,597	117,163	97,822	3.05%	27.2	83.5%
智頭町	8,050,048	7,653	175,818	770,428	9.57%	100.7	438.2%
八頭町	11,876,414	18,197	321,339	304,248	2.56%	16.7	94.7%
三朝町	4,526,476	6,910	165,782	198,814	4.39%	28.8	119.9%
湯梨浜町	9,913,432	17,433	274,456	303,858	3.07%	17.4	110.7%
琴浦町	10,479,814	18,452	305,301	285,569	2.72%	15.5	93.5%
北栄町	7,874,582	15,664	254,755	288,560	3.66%	18.4	113.3%
日吉津村	2,893,775	3,486	78,534	70,363	2.43%	20.2	89.6%
大山町	10,392,752	17,189	300,507	372,362	3.58%	21.7	123.9%
南部町	7,305,491	11,375	218,098	232,657	3.18%	20.5	106.7%
伯耆町	7,549,415	11,384	223,474	235,175	3.12%	20.7	105.2%
日南町	6,178,120	5,226	150,562	131,926	2.14%	25.2	87.6%
日野町	2,986,438	3,479	107,038	98,622	3.30%	28.3	92.1%
江府町	4,038,481	3,212	96,992	84,374	2.09%	26.3	87.0%
市町村計	302,817,511	583,351	7,814,564	9,325,999	3.08%	16.0	119.3%
鳥取県東部広域 行政管理組合	4,742,201	234,708	—	3,133,801	66.08%	13.4	—
鳥取県西部広域 行政管理組合	6,788,888	240,907	—	3,343,677	49.25%	13.9	—
鳥取中部ふるさと 広域連合	4,502,742	107,736	—	2,092,661	46.48%	19.4	—
一部事務組合等計	16,033,831	583,351	—	8,570,139	53.45%	14.7	—



3-35 市町村消防費性質別内訳

(平成26年度決算額)(単位:千円)

	消防費 (a)~(g)	人件費 (a)	うち 職員給	物件費 (b)	維持 補修費 (c)	補助費等							普通建設事業費																
						組合負担金					委託料 (i)	水道 事業 会計 負担金 (j)	その他 (k)	計(e)	補助事業費					単独事業費					その他 (f)				
						計(d) (7) ~(j)	小計 (7)	消防 組合に 対する もの	消防 補償 組合に 対する もの	水防 組合に 対する もの					その他	小計	機械 器具 購入費	通信 施設費	水利 施設費	その他	小計	機械 器具 購入費	通信 施設費	水利 施設費		その他	その他		
鳥取市	2,606,562	50,817		57,665	1,969	2,394,543	2,332,837	2,299,515	33,322			48,439	13,267	101,568									101,568	43,075		2,004	56,489		
米子市	1,810,517	24,890		68,763		1,690,688	1,664,241	1,664,241				26,447		26,176									26,176				26,176		
倉吉市	746,142	38,835		52,444	133	606,017	583,021	583,021				7,597	15,399	47,555								34,659	34,659					12,896	1,158
境港市	478,766	10,266		18,859	520	447,045	442,895	442,895				1,953	2,197	2,076														2,076	
岩美町	209,234	17,898		4,418		176,763	160,901	159,590	1,311			207	15,655	10,155								10,155				9,019	1,136		
若桜町	97,822	2,429		9,418		77,027	67,220	66,980	240				9,807	7,381	696					696	6,685	2,041	4,644						1,567
智頭町	770,428	4,545	50	22,906		112,728	112,728	112,728						630,162	630,162	591,011				39,151									87
八頭町	304,248	5,017		16,082	177	281,959	267,977	264,513	3,464				13,982	1,013								1,013					1,013		
三朝町	198,814	18,338	4,885	19,016	32	104,121	97,741	96,958	783				6,380	57,307	15,900				15,900			41,407	16,612		17,747	7,048			
湯梨浜町	303,858	7,330		13,580	1,273	239,268	231,019	230,077	942			2,222	6,027	42,407								42,407				1,367	41,040		
琴浦町	285,569	10,270	2,382	15,230		256,948	240,156	240,156				202	16,590	3,121								3,121					3,121		
北栄町	288,560	12,424		24,369	5,156	211,693	204,249	200,836	3,412			500	6,945	34,918								34,918		34,560		358			
日吉津村	70,363	2,321		7,723		57,933	57,933	53,991	63	3,879				2,386							2,386	439		1,947					
大山町	372,362	12,679	2,098	41,364	63	293,741	273,451	272,523	928			3,000	17,290	24,515								24,515		3,132		21,383			
南部町	232,657	9,067		13,263		185,741	179,163	178,500	663				6,578	24,586	13,862				13,862			463				463	10,261		
伯耆町	235,175	5,906	836	16,233		187,081	187,081	183,078	1,035	2,968				25,955	228	228						25,727				25,727			
日南町	131,926	6,516		9,889	222	105,700	105,700	97,912	2,235	5,553				9,599								9,599	2,595			7,004			
日野町	98,622	2,735		2,068	8,944	70,506	70,506	68,832	1,229	445				14,369	14,369			14,369											
江府町	84,374	4,140		10,187	273	67,769	67,753	61,975		5,778			16	2,005	2,005	1,943	62												
市町村計	9,325,999	246,423	10,251	423,477	18,762	7,567,271	7,346,571	7,278,321	49,627	18,623		90,567	130,133	1,067,254	677,222	593,182	62	44,131	39,847			364,799	99,421	42,336	32,084	190,958	25,233	2,812	
鳥取県東部広域 行政管理組合	3,133,801	2,502,704	1,801,570	201,668	55,316	39,546	39,546	39,546						258,354								258,354	258,354						76,213
鳥取中部ふる さと広域連合	3,343,677	2,330,436	1,902,262	229,816	6,621	26,488	2,109			2,109			24,379	750,316	42,235	42,235						706,548	60,403	602,416		43,729	1,533		
鳥取県西部広域 行政管理組合	2,092,661	1,097,995	801,508	87,749	1,758	12,274	12,274			12,274				892,885								892,885	57,526	798,074		37,285			
一部事務 組合等計	8,570,139	5,931,135	4,505,340	519,233	63,695	78,308	53,929	39,546		14,383			24,379	1,901,555	42,235	42,235					1,857,787	376,283	1,400,490		81,014	1,533	76,213		