

平成29年度鳥取県立高等学校
入学者選抜学力検査における得点状況

鳥取県教育委員会

平成29年度鳥取県立高等学校入学者選抜学力検査における得点状況

1 教科別得点の平均点及び総得点の平均点(全日制課程)

年 度	国語	社会	数学	理科	英語	総得点
平成29年度	28.3	27.6	27.4	31.4	29.1	143.8

平成29年度入学者選抜学力検査5教科受検者数 3,560人

各教科50点満点、合計250点

(参考) 過去10年間

年 度	国語	社会	数学	理科	英語	総得点
平成28年度	27.9	27.4	25.2	30.6	30.3	141.3
平成27年度	29.6	33.4	26.4	27.2	28.9	145.5
平成26年度	25.6	24.9	28.5	26.7	30.7	136.3
平成25年度	23.5	27.1	27.5	25.2	27.1	130.5
平成24年度	25.3	30.0	22.8	29.2	26.6	133.9
平成23年度	24.9	29.1	23.2	29.1	26.8	133.1
平成22年度	29.1	30.2	26.5	25.4	22.2	133.3
平成21年度	25.2	24.9	29.5	23.2	23.7	126.6
平成20年度	25.2	27.8	21.2	25.5	31.1	130.7
平成19年度	29.8	29.2	21.0	28.7	26.0	134.7

各教科50点満点、合計250点

2 各教科及び総得点における得点分布(全日制課程)

【各教科における度数分布】

(人)

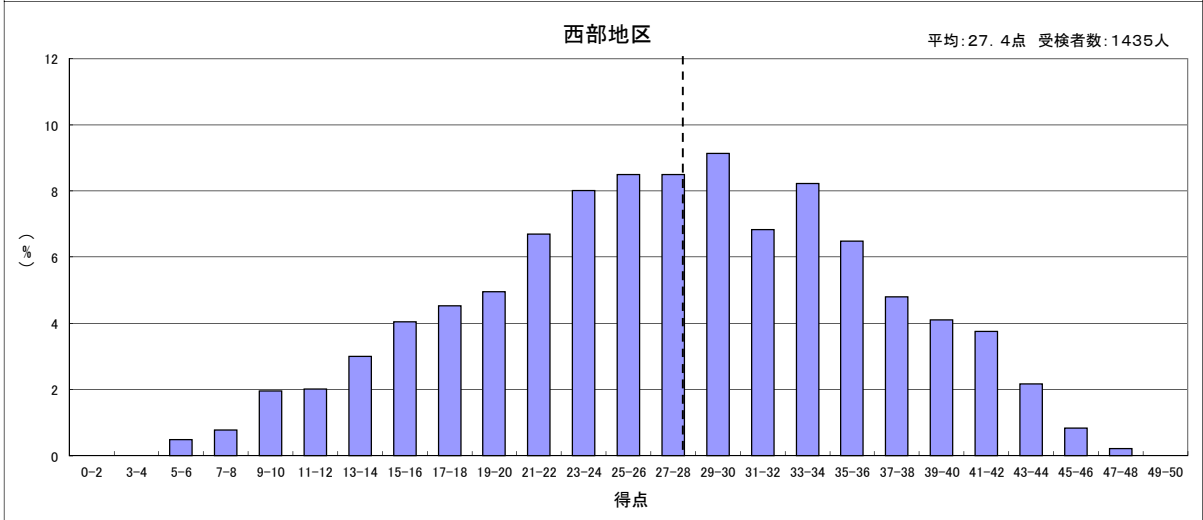
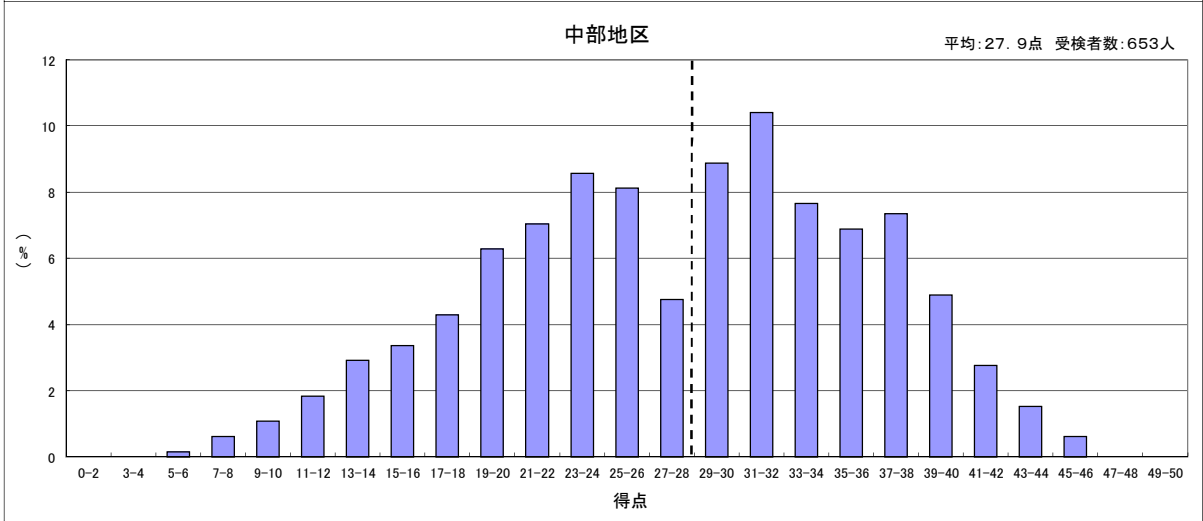
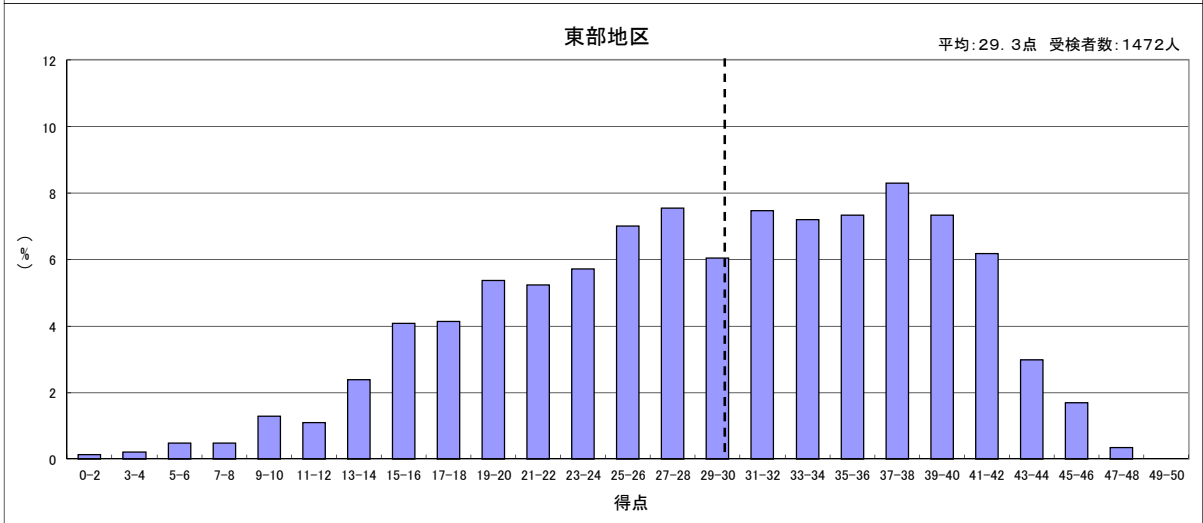
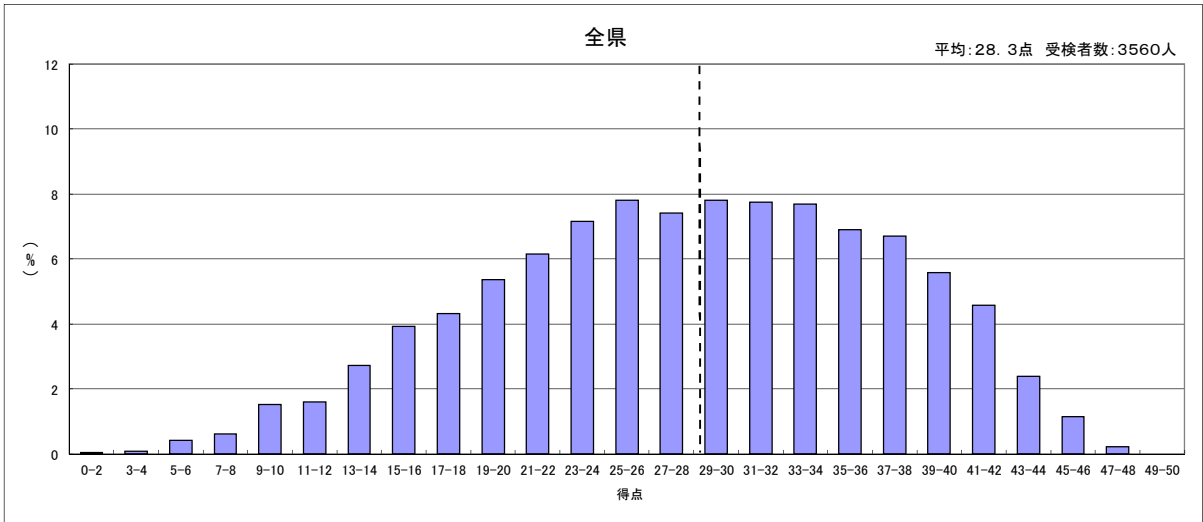
得点	教科	国語	社会	数学	理科	英語	
0	～	2	2	4	35	4	3
3	～	4	3	5	47	5	21
5	～	6	15	16	66	14	44
7	～	8	22	33	72	25	71
9	～	10	54	89	92	42	91
11	～	12	57	127	101	62	137
13	～	14	97	145	84	85	159
15	～	16	140	184	134	92	138
17	～	18	154	210	154	114	169
19	～	20	191	193	152	137	160
21	～	22	219	202	173	136	170
23	～	24	255	237	176	163	145
25	～	26	278	216	218	197	164
27	～	28	264	208	227	221	154
29	～	30	278	192	230	209	180
31	～	32	275	221	247	235	160
33	～	34	275	201	274	276	220
35	～	36	246	227	253	276	197
37	～	38	238	200	265	279	195
39	～	40	200	215	231	277	228
41	～	42	163	168	169	254	217
43	～	44	85	134	99	234	201
45	～	46	41	92	53	139	181
47	～	48	8	31	7	64	101
49	～	50	0	10	1	20	54
受検者数		3,560	3,560	3,560	3,560	3,560	

【総得点における度数分布】

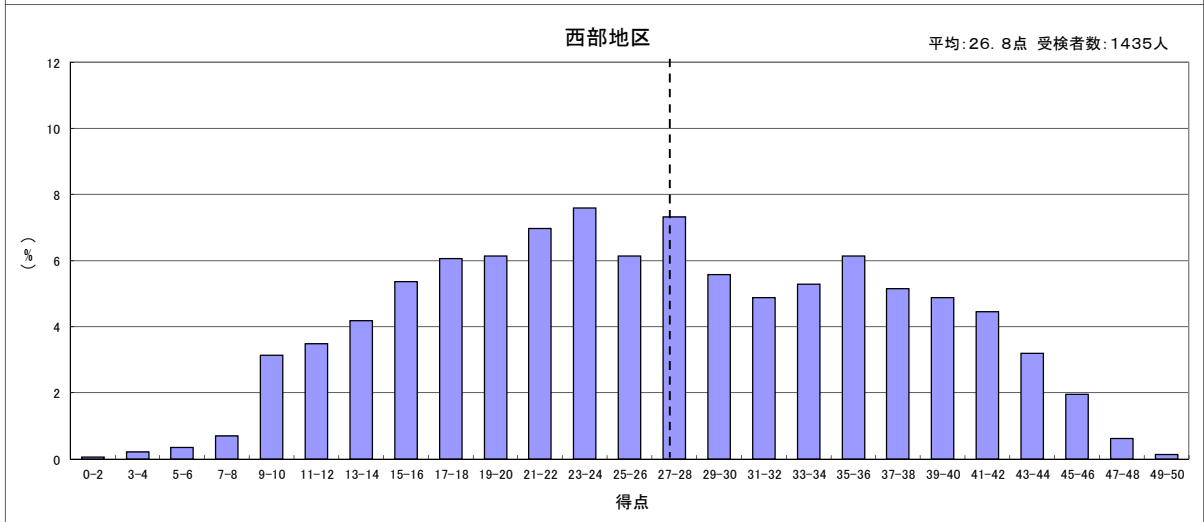
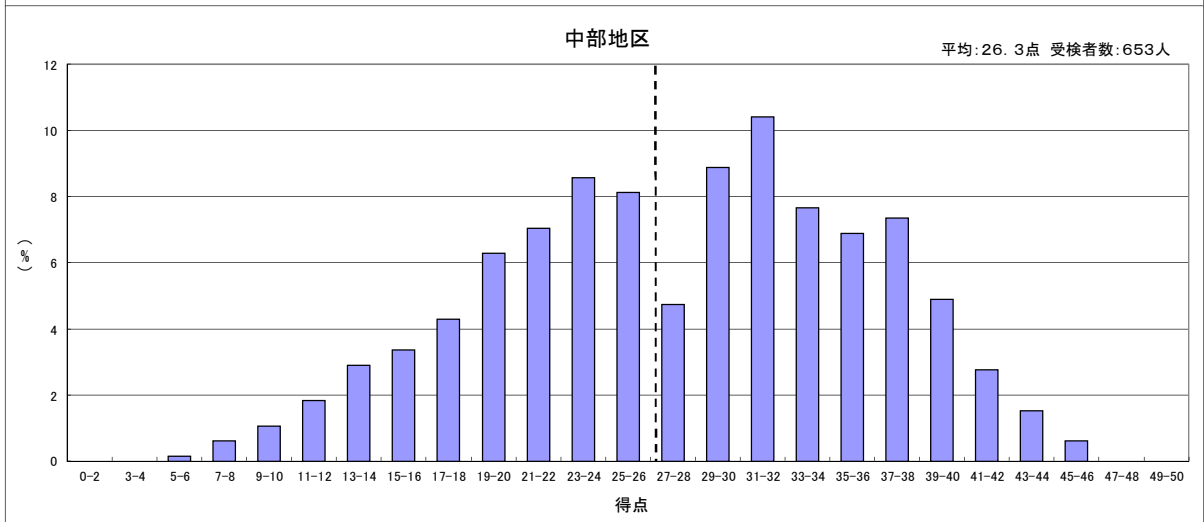
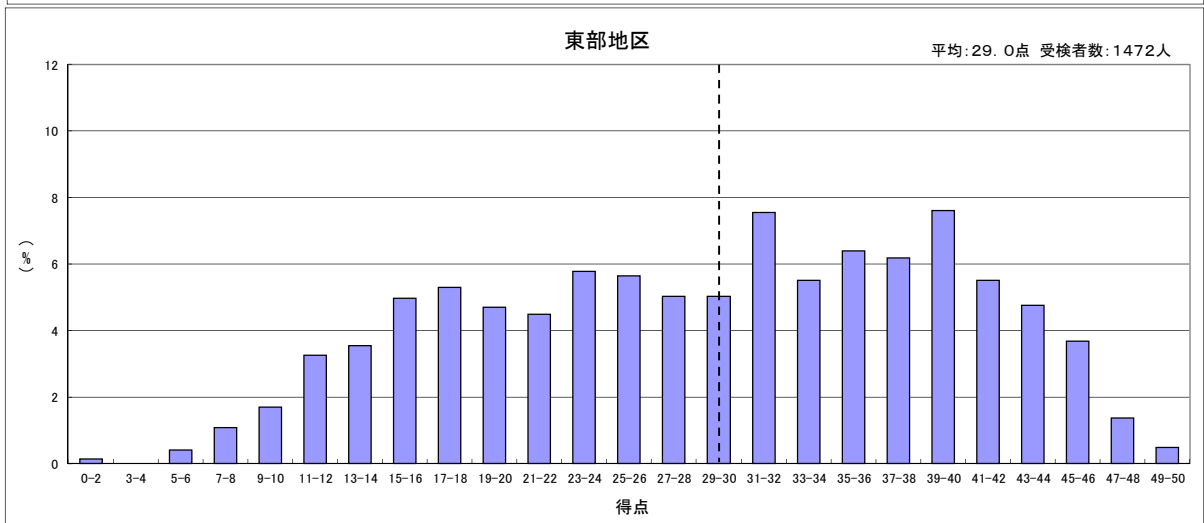
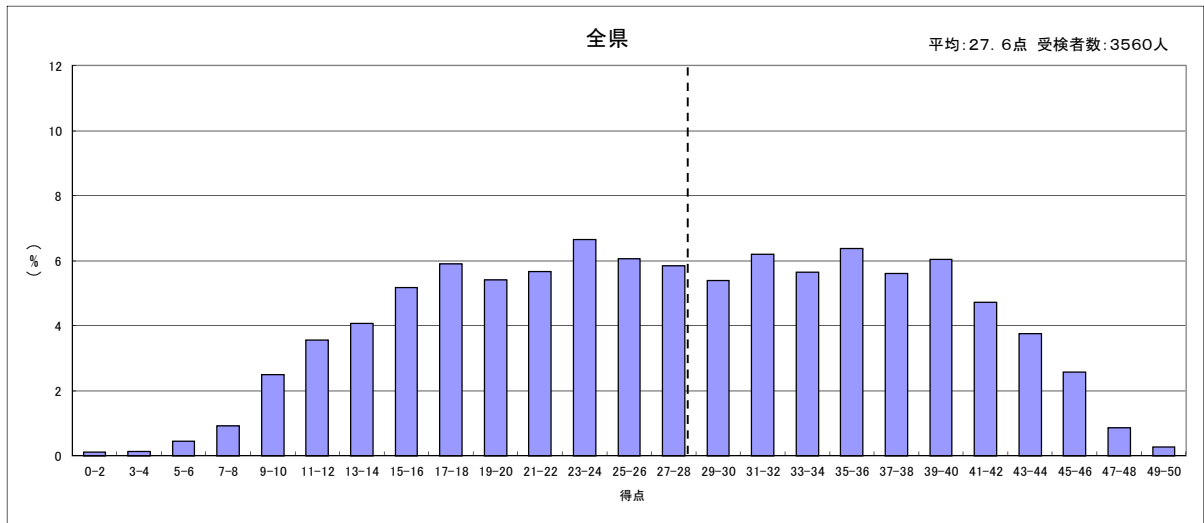
総得点	人数		
0	～	5	0
6	～	10	1
11	～	15	1
16	～	20	0
21	～	25	1
26	～	30	3
31	～	35	13
36	～	40	12
41	～	45	21
46	～	50	20
51	～	55	31
56	～	60	39
61	～	65	53
66	～	70	76
71	～	75	55
76	～	80	66
81	～	85	84
86	～	90	105
91	～	95	80
96	～	100	93
101	～	105	92
106	～	110	95
111	～	115	108
116	～	120	94
121	～	125	113

総得点	人数		
126	～	130	108
131	～	135	101
136	～	140	118
141	～	145	132
146	～	150	123
151	～	155	146
156	～	160	130
161	～	165	123
166	～	170	105
171	～	175	122
176	～	180	142
181	～	185	124
186	～	190	143
191	～	195	150
196	～	200	144
201	～	205	101
206	～	210	106
211	～	215	88
216	～	220	49
221	～	225	25
226	～	230	17
231	～	235	6
236	～	240	1
241	～	245	0
246	～	250	0
受検者数		3,560	

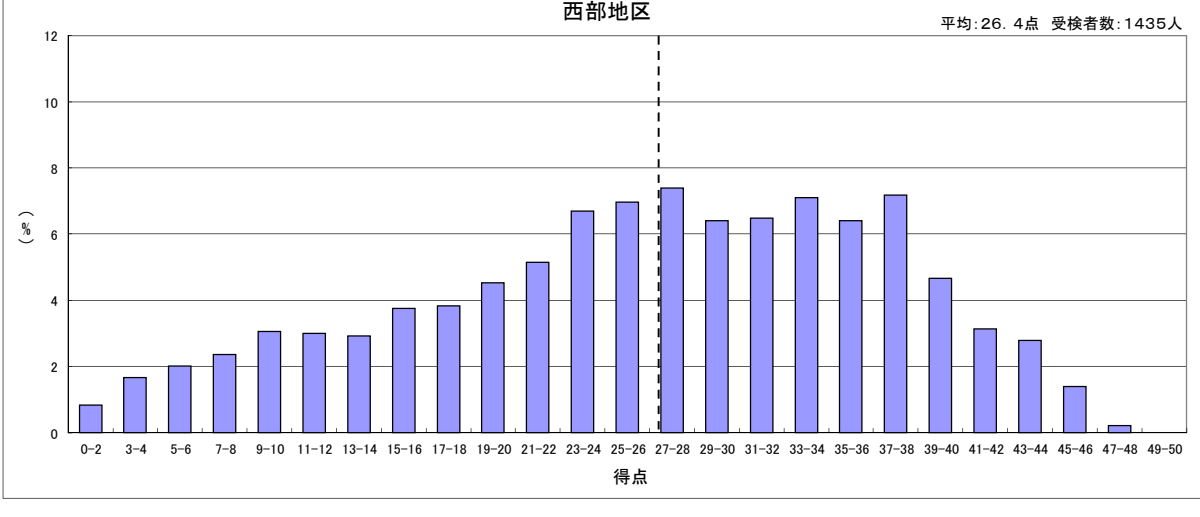
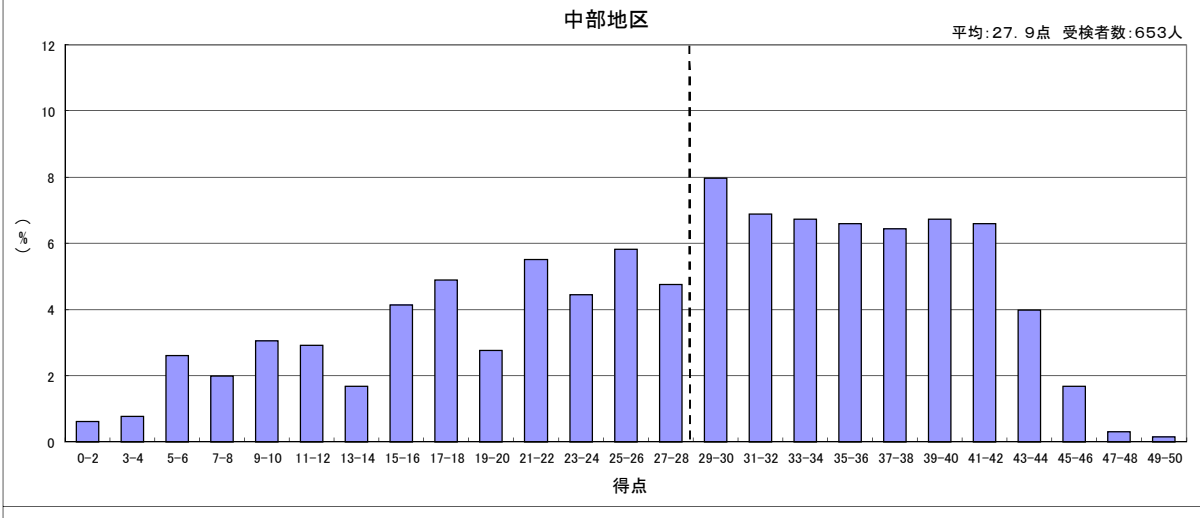
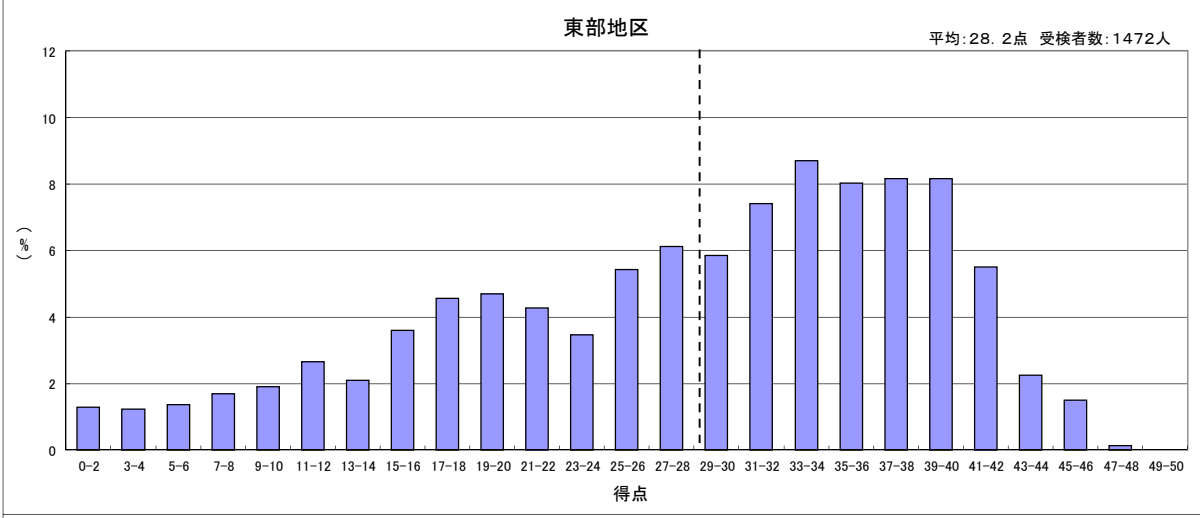
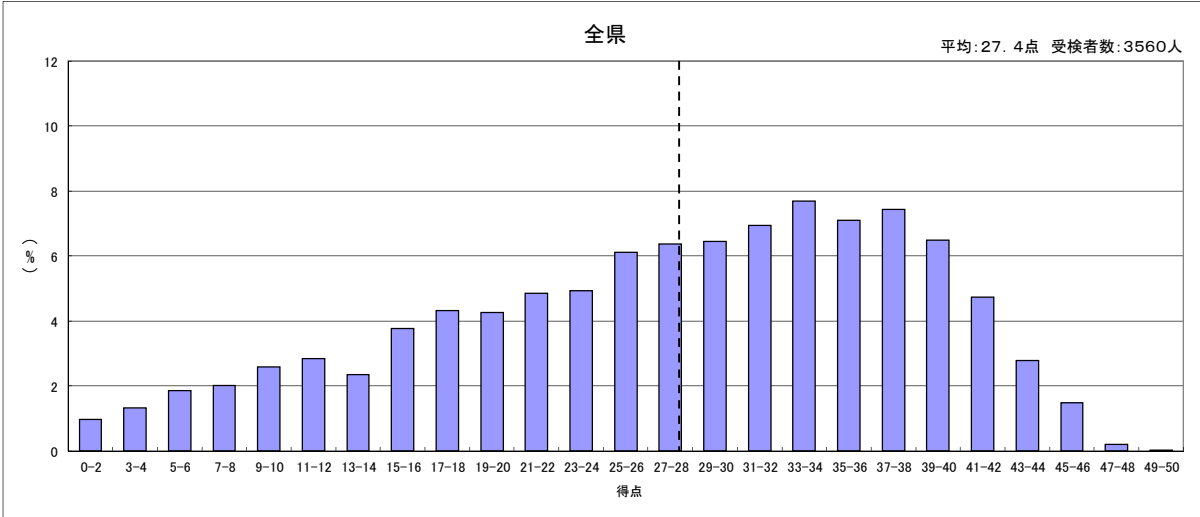
平成29年度 入学者選抜学力検査における得点状況【国語】



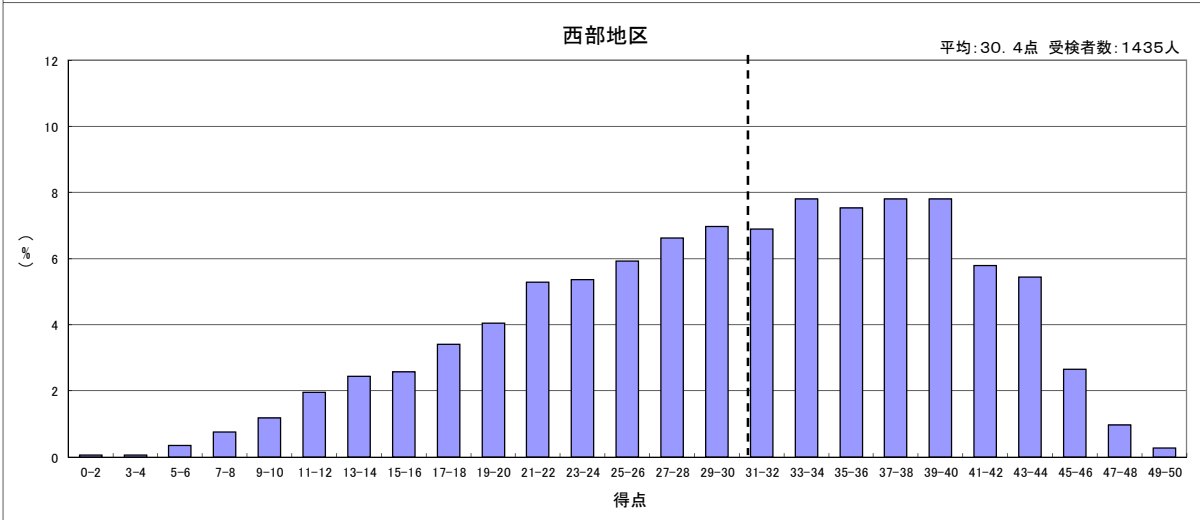
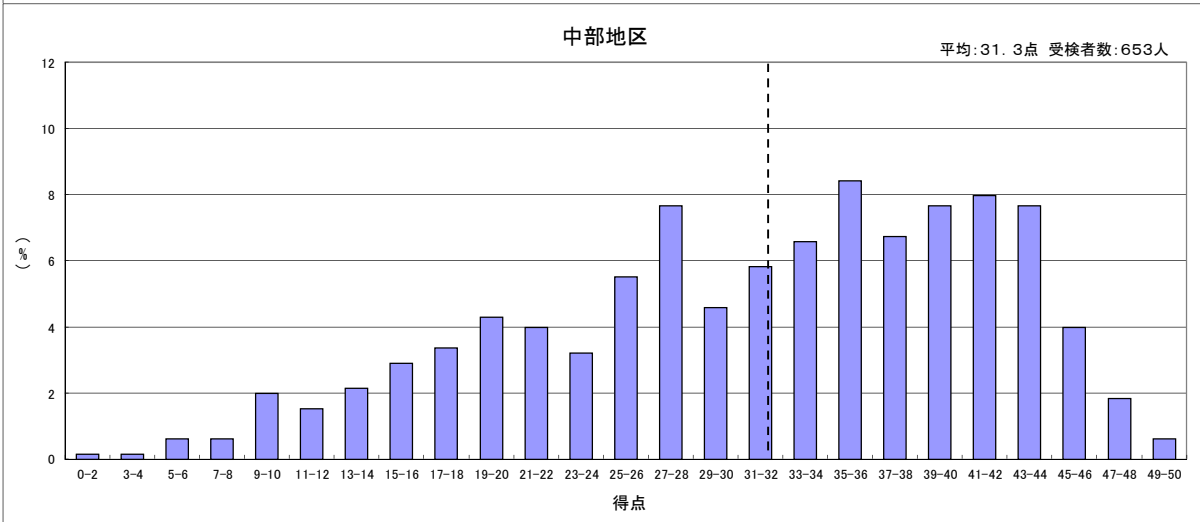
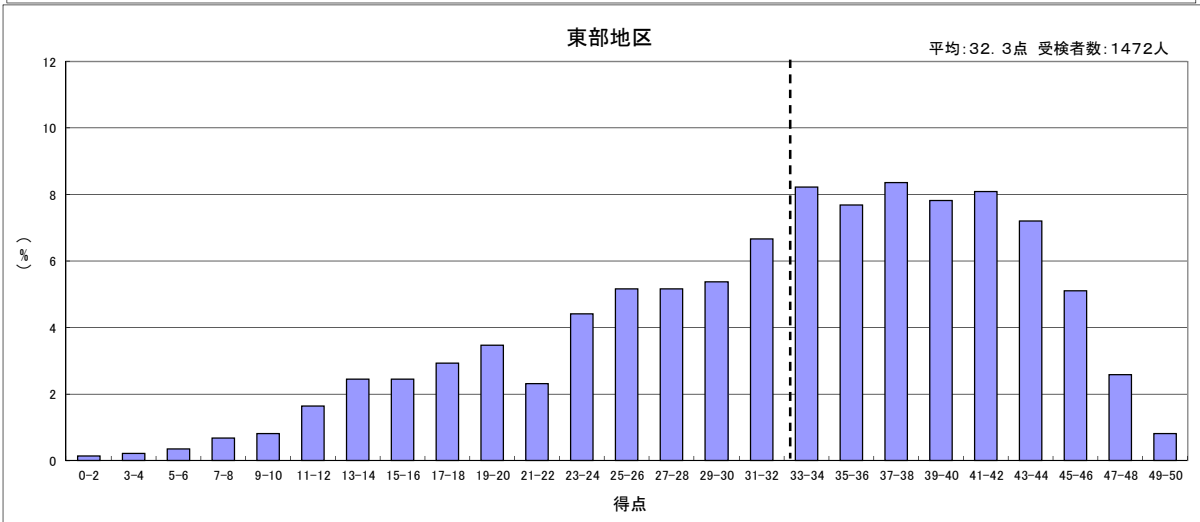
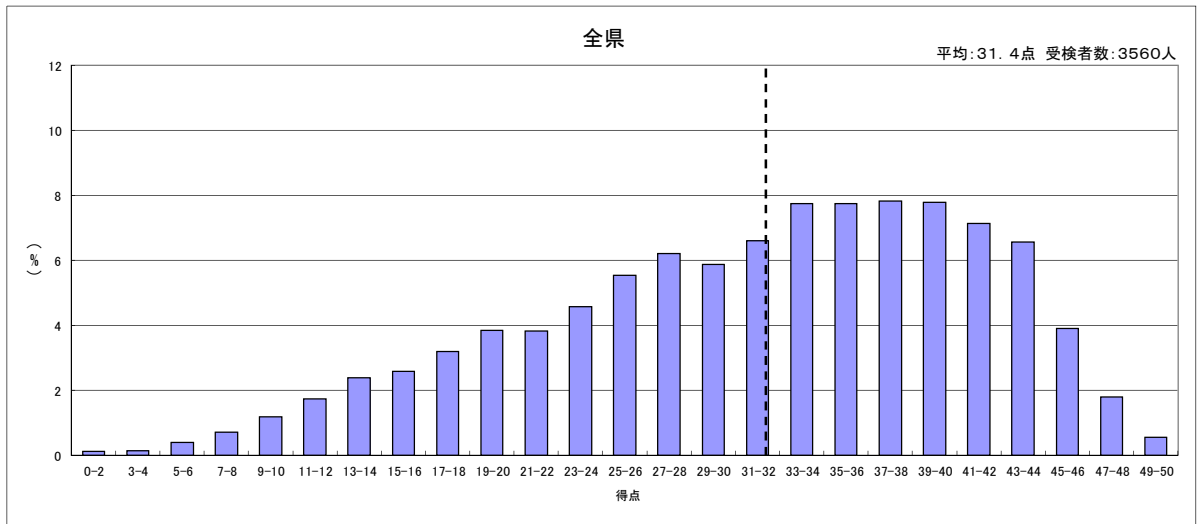
平成29年度 入学者選抜学力検査における得点状況【社会】



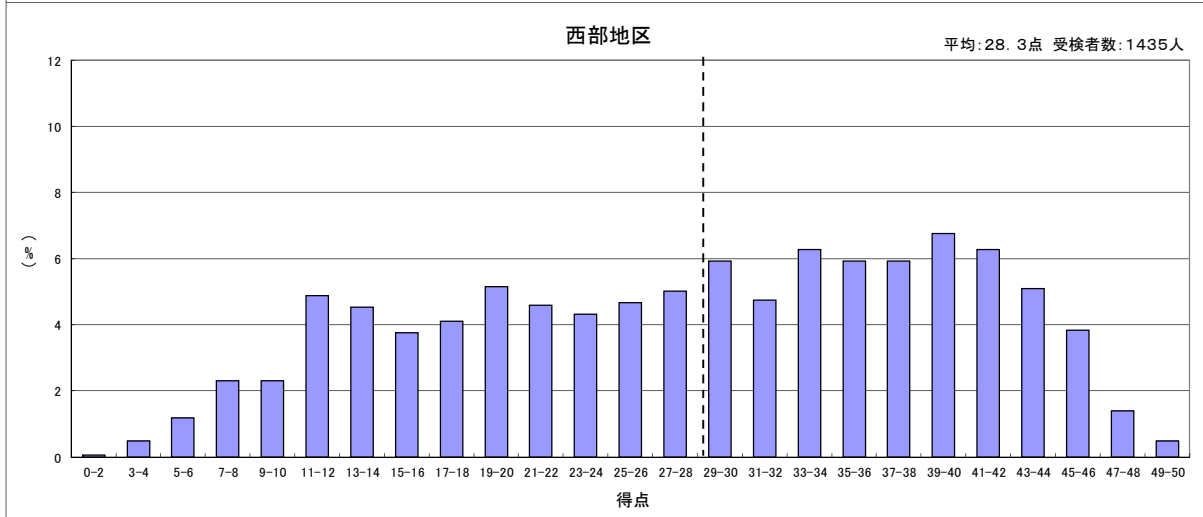
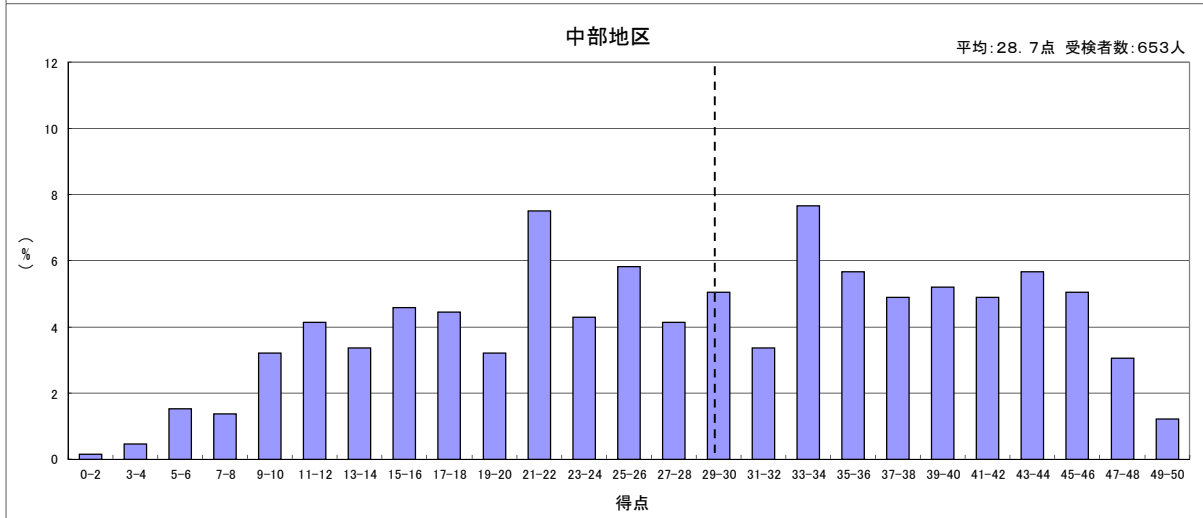
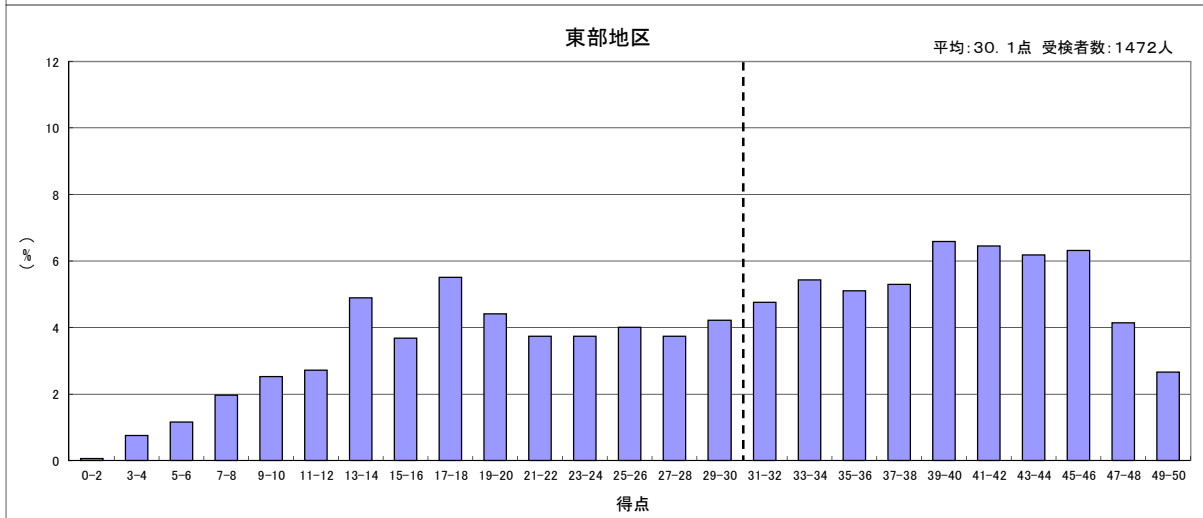
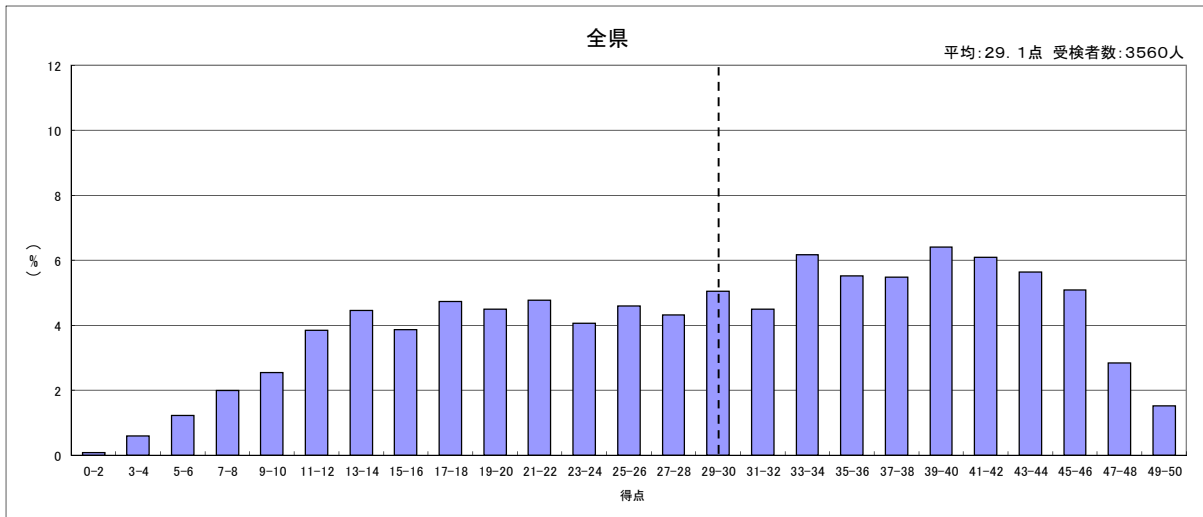
平成29年度 入学者選抜学力検査における得点状況【数学】



平成29年度 入学者選抜学力検査における得点状況【理科】



平成29年度 入学者選抜学力検査における得点状況【英語】



平成29年度 入学者選抜学力検査における得点状況【総得点】

