

ブルース・トレイル保全協会 (BTC) - フレンドシップ・トレイル・プログラム ジャッキー・ランドル (BTC)





ブルース・トレイルはカナダ最古・最長の
フットパス。

ユネスコエコパーク(生物圏保存地域)認定
の壮大なニアガラ断層へ通じる、一続き
の公道としては唯一の道である。

ニアガラ断層に沿って伸びる895kmのメ
イントレイルと400kmのサイドトレイルからな
り、周辺には、崖や洞窟、ブドウ園、牧草地
や森林、雄大な水辺の景色が広がる。

ブルース・トレイル保全協会は、ボランティアにより運営される非営利団体である。

ナイアガラ断層域の保全地域へ通じる公道の維持管理と、本来の生物生息環境の回復に努めている。





ブルース・トレイル保全協会には、9,000人以上の会員、1,500人のボランティアと、スタッフ16名が携わっている。

毎年40万人ほどがブルース・トレイルを訪れている。

同協会を構成する9つのクラブ組織により、毎年1,500件を超えるガイド付きハイキングが提供されている。



世界におけるブルース・トレイル 保全協会

- ・ユネスコエコパーク(生物圏保
存地域)
- ・ワールド・トレイルズ・ネット
ワーク会員
- ・フレンドシップ・トレイル・プログ
ラム会員

フレンドシップ・トレイル・プログラムとは？

- ・ 済州オルレとのフレンドシップ・トレイル初提携（2010年）で生まれたコンセプト
- ・ 以降、ワールド・トレイルズ・ネットワークが同プログラムの普及を進めている。
- ・ 2つのトレイルが姉妹提携を結ぶことで成立する。姉妹都市に似た仕組み。
- ・ 提携した両トレイルの国際的認知度アップに貢献する。
- ・ 両トレイルにとり効果的な広報となり、観光事業の契機となり得る。
- ・ 情報共有の場が生まれる。
- ・ ハイキング用トレイルの重要性に対する理解を促進する。

ブルース・トレイル フレンドシップ・プログラム



ブルース・トレイル保全協会による
フレンドシップ・トレイル・プログラム支援
プログラムにどう寄与するか

BTC HPのフレンドシップトレイル



Membership

Volunteer

Donate

Explore the Trail

Escarpment Land Preservation

Contact Us

Home

About Us

Family Fun

Contests

Videos

Bruce Trail Magazine

Newsletters & Hike

Jeju Olle Friendship Trail

In September 2011, a section of the Bruce Trail in the Hockley Valley was twinned with Route 2 on the Jeju Olle.

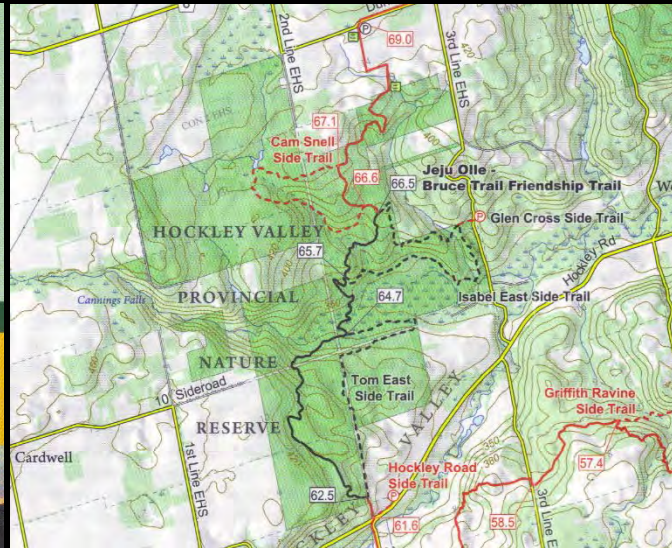
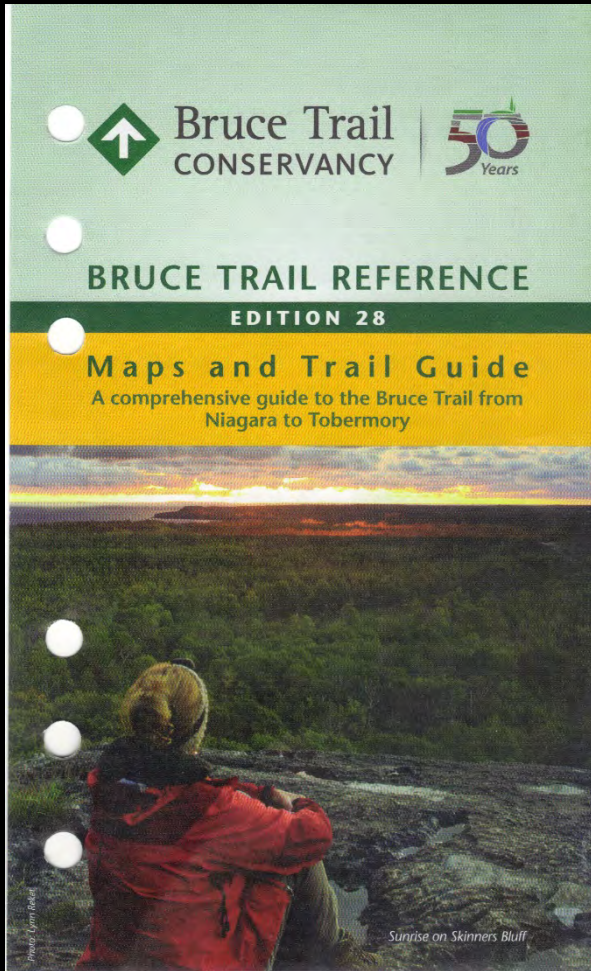


The **Jeju Olle walking trail** is located on the beautiful island of Jeju, South Korea. Jeju Island is located 130 kilometers south of the Korean Peninsula. It is a large volcanic island, almost sub-tropical in climate, with incredible scenery from the coastline through orange groves crisscrossed by distinctive stone walls and up to the peak of an inactive volcano. The Jeju Olle is the most popular walking trail in Korea, and provides over 200km of pathways, and plans are underway to extend the trail to encircle the entire island in the coming years.

www.jejuolle.org



BTC ガイドブック



18-3 Edition 28

Friendship Trail - Map 18



Jeju Olle - Bruce Trail Friendship Trail

Located in the Hockley Valley, this section of the Bruce Trail is twinned with Route 2 of the Jeju Olle Trail, South Korea.

Jeju Olle is a series of walking routes on Jeju Island, 130 km off the southwest coast of South Korea. This beautiful UNESCO World Heritage Site is almost sub-tropical in climate, its scenery passing from windswept coastline, through countless tangerine groves crisscrossed by distinctive stone walls, and up to the 1,951 m peak of Mt Halla.

For more information, see www.jejuolle.org

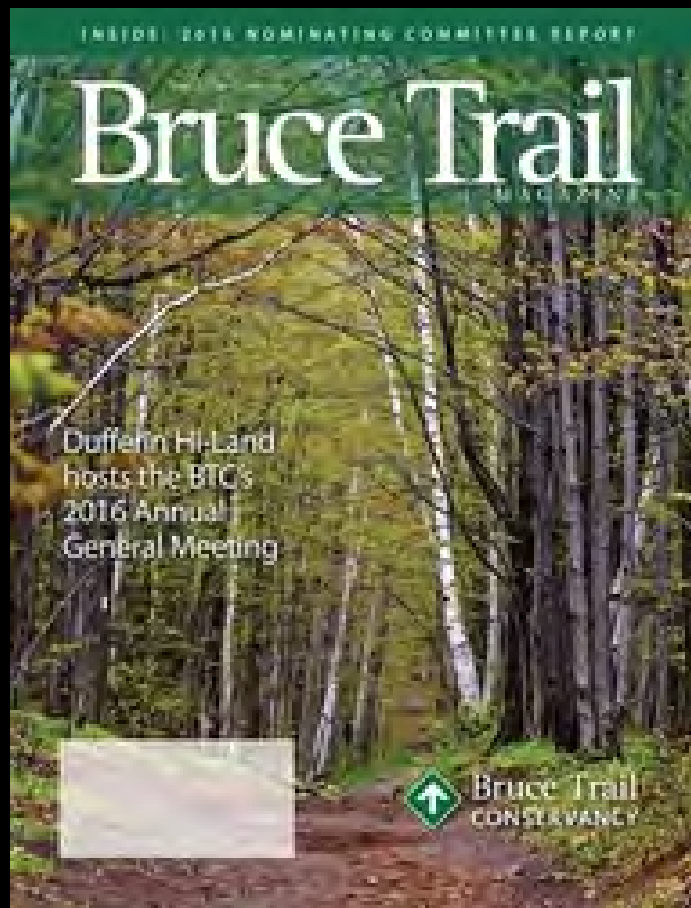
The friendship trail consists of the Tom East Side Trail, Isabel East Side Trail, Glen Cross Side Trail and the main Trail to form a 9.6 km double loop.



トレイルの表示



ブルース・トレイル マガジン



Friendship Trails

Transcarioca Trail Friendship Trail Opening

Saturday October 22nd, 10 am,
Blue Mountains section

This fall the Bruce Trail Conservancy will open its eighth Friendship Trail when a portion of the Bruce Trail in the Blue Mountains Club section will be teamed with a section of the 180 km Trilha Transcarioca in Rio de Janeiro, Brazil.

All are invited to the official opening of this new Friendship Trail on Saturday October 22nd at 10 am. We'll meet at km 12.6 of the Bruce Trail in Blue Mountains section (Map 22) just south of Nottawasaga Bluffs Conservation

Area, on 9/10 Sideroad Nottawasaga. After opening speeches and a ribbon-cutting, we'll hike the route of the new Transcarioca Trail Friendship Trail from km 15.7 south to km 9.1 on Map 22 (Bruce Trail Reference, Edition 28). A bagged lunch will be provided to all who register.

To register for the hike, or for more information, please contact Jackie Randall at jrando@brucetrail.org or by phone at 1-800-665-4453 ext. 250. Pre-registration by October 17 is required to receive a complimentary lunch.



About the Transcarioca Trail:
The 180 km Transcarioca Trail crosses Rio de Janeiro from Baixa de Guaratiba to Morro da Uca, at the foot of the Sugar Loaf Mountain. The Transcarioca Trail strengthens the conservation and restoration of green corridors linking the main areas of Atlantic Forest in Rio de Janeiro. The trail offers hikers opportunities to enjoy little-known natural attractions and uncover wonderful views over Rio de Janeiro. Hundreds of volunteers believe and support the realization of this great project. *



WHAT IS A FRIENDSHIP TRAIL?

Friendship Trails are similar to two forms, whereby two organizations in different countries team up in the form of partnership, mutual publicity and institutional cooperation. The Bruce Trail Conservancy – as a founding member of the World Trails Network – is working with international trail organizations to raise awareness of and support for public awareness through the creation of Friendship Trails.

The BTC currently has seven Friendship Trails. In each case, a route on the Bruce Trail (main and side trails) and a corresponding route on the international trail have been designated as a Friendship Trail, displaying bronze pins to mark the partnership.

Learn more at brucetrail.org > Explore the Trail > Friendship Trails



**Bruce Trail
CONSERVANCY**



[Membership](#)

[Volunteer](#)

[Donate](#)

[Land Acquisitions](#)

[Explore the Bruce Trail](#)

[Contact](#)

Bruce Trail Conservancy eNews

News, events and updates for Bruce Trail members and supporters



Guided Tours on Bibbulmun Track

Looking for a memorable walking holiday?

Our friends at the Bibbulmun Track - a long distance trail in Western Australia and one of the BTC's Friendship Trail partners - have just launched new program.

Town to Town Tours 2016

Explore the beauty of the Bibbulmun Track without having to carry a heavy pack or camp out.

Tours range from 4-9 day walks and explore five different sections along the Track - from one track town to another.

Home-made meals, accommodation, transport between the Track and Perth and professional guides are all-inclusive in the tour prices.

Visit www.bibbulmuntrack.org.au for details.



オープニングセレモニー

The following is a short video from the opening of the Jeju Olle Friendship Trail on the Bruce Trail.



提携先フレンドシップ・トレイルパートナーからの 寄与

- ・ トレイル内に提携を示す表示を設置する。
- ・ ブルース・トレイル保全協会との提携に対する謝意・承認を何らかの形で示す。
- ・ 提携時には記念のセレモニーを行う。



次に起こるのは...

BTCのナイアガラ・
クラブ、ボランティア
メンバー。
南アフリカ、リム・
オブ・アフリカ・ト
レイルでの提携セ
レモニーにて。





B i b b u l m u n T R A C K

Bibbulmun Track - Bruce Trail (Canada) Friendship Trail

The 60km section of the Bibbulmun Track between Balingup and Donnelly River Village is twinned with a section of the Bruce Trail as a mark of friendship and international cooperation between our trails.

Bruce Trail CONSERVANCY

The Bruce Trail is Canada's oldest and longest marked footpath, and is as unique as Canada itself. The 890 kilometre Bruce Trail is cared for by hundreds of dedicated volunteers and it spans terrifically varied and beautiful landscapes through Canada's most densely populated region, from rolling hills, to spectacular vistas to rugged coastlines. The Bruce Trail provides the only continuous public access to the magnificent Niagara Escarpment, a UNESCO World Biosphere Reserve. While Canada is rich with beautiful, natural and marvellous trail systems, the Bruce Trail itself is one of a kind.

The Bruce Trail Conservancy is a charitable organisation committed to establishing a conservation corridor containing a public footpath along the Niagara Escarpment, in order to protect its natural ecosystems and to promote environmentally responsible public access to this UNESCO World Biosphere Reserve.

bibbulmuntrack.org.au brucetrail.org

Department of Parks and Wildlife

BTCのダファリン・ハイランドクラブ、ボランティアメンバー。
オーストラリア、ビバルマン・トラックにてハイキング。



BTCのビーバー・ヴァレー・
クラブボランティアメン
バー。
コスタリカ、センデロ・パシ
フィコにてハイキング。





BTCのカレドン・ヒルズ・
クラブ、ボランティアメン
バー。
韓国、済州オルレにて
ハイキング。



BTCスタッフとナイアガラク
ラブ、ボランティアメン
バー。
ウェールズ、オフアズ・ダイ
ク・パスにてハイキング。





LMT representatives
hiking on the Bruce Trail



今後のフレンドシップ・トレイル活動予定：

- 2016年11月・12月、センデロ・パシフィコにてBTCボランティアメンバーによるボランティア活動イベントを開催。
- ブルース・トレイルのLMT(レバノン・マウンテン・トレイル)セクションハイキングを継続開催中。最近ではシドナム・クラブとLMTグループの一泊ピクニックイベントを開催。
- BTCボランティアメンバーは、世界を旅し、提携先トレイルの素晴らしさを体感する活動に積極的に参加している。BTCでは、この活動を支援するバッジの制作を検討中である。

フレンドシップ・トレイル・プログラムの利点

- ・国際的認知度の向上が図られる。
- ・各地のトレイルや行政機関との貴重な繋がりができる。
- ・観光事業としての連携が生まれる。
- ・提携トレイル地にブルース・トレイルの表示が設置される。
- ・BTCスタッフやボランティアメンバーの活動に役立つ。

結論

- フレンドシップ・トレイル・プログラムでは現地に足を運ぶことを大切にしており、この活動が、世界の様々な地域で、人々と足元の大地との繋がりを深めている。
- ユネスコエコパーク(生物圏保存地域)事業と同様に、フレンドシップ・トレイル・プログラムは、ブルース・トレイルに国際的な意義を付与する役割を果たしている。



Thank you