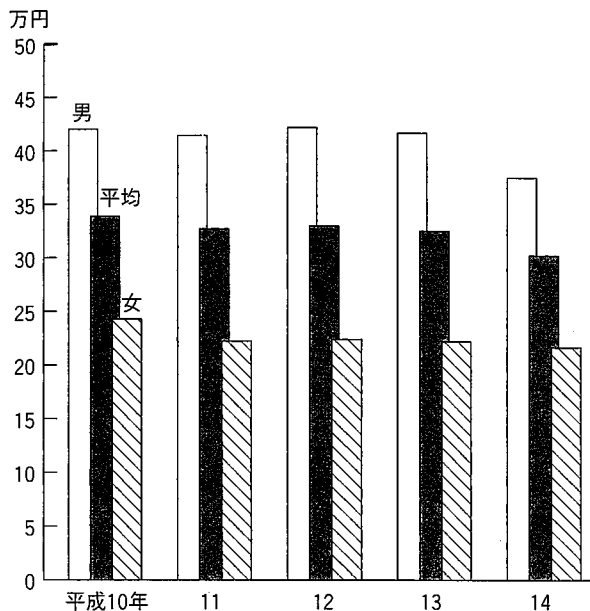


労働・賃金

常用労働者1人平均月間現金給与総額
(30人以上の事業所) 県統計課



(賃金)

平成14年の1人平均月間現金給与総額は、30万2,405円で前年比6.9%減となり、実質賃金指数は、前年比3.6%減となりました。

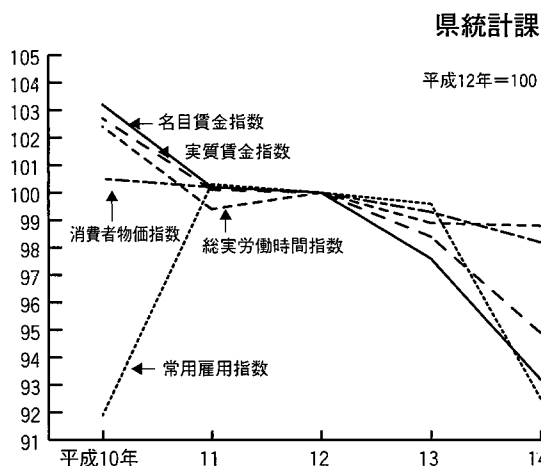
(雇用)

平成14年の常用雇用指数(平成12年平均=100)は92.5(△7.1%)となり、金融保険業で増加したほかは減少となっています。

また、平成14年有効求人倍率は、0.60倍となっています。

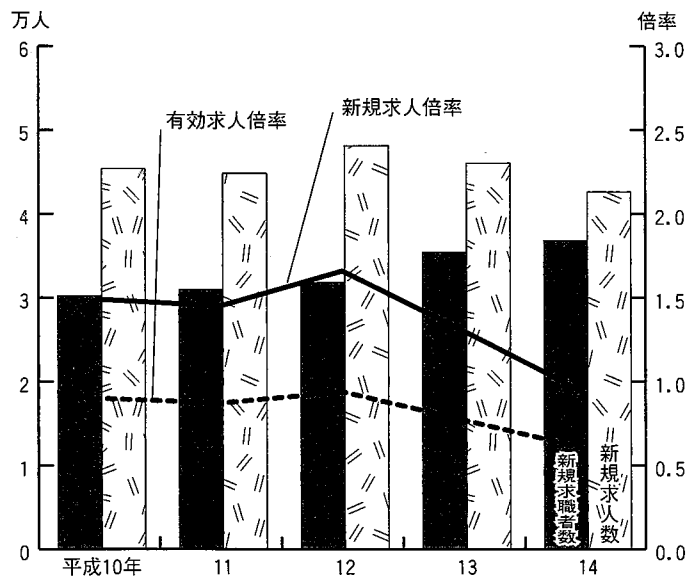
指標名	鳥取県	順位	全国	年次
定期給与額(1人平均月間)	258,408円	42	309,254	13
労働時間数(1人平均月間)	156.3時間	20	154.0	13
有効求人倍率	0.60倍	18	0.54	14

賃金指数・雇用指数等



新規求人・求職状況

(パートも含む) 鳥取労働局



単位：円 産業別・常用労働者1人当たり月間現金給与総額(従業員30人以上) 県統計課

年次	全産業平均	建設業	製造業	運輸通信業	卸売・小売飲食店	金融保険業	サービス業
平成10年	338,653	330,508	282,707	431,207	241,791	394,076	415,178
11	326,948	344,956	283,917	401,728	254,986	406,936	372,967
12	329,826	355,478	282,633	411,613	252,890	414,503	376,091
13	324,901	346,801	271,423	407,201	249,530	414,714	375,043
14	302,405	336,994	273,509	383,412	193,105	358,785	341,751