

(道路)

平成14年4月1日現在の道路実延長は8,419kmで、内訳は高速自動車国道27km、一般国道529km、県道1,624km、市町村道6,239kmとなっています。

また、全体の舗装率は90.8%で、前年より0.2ポイント高くなっています。

(運輸)

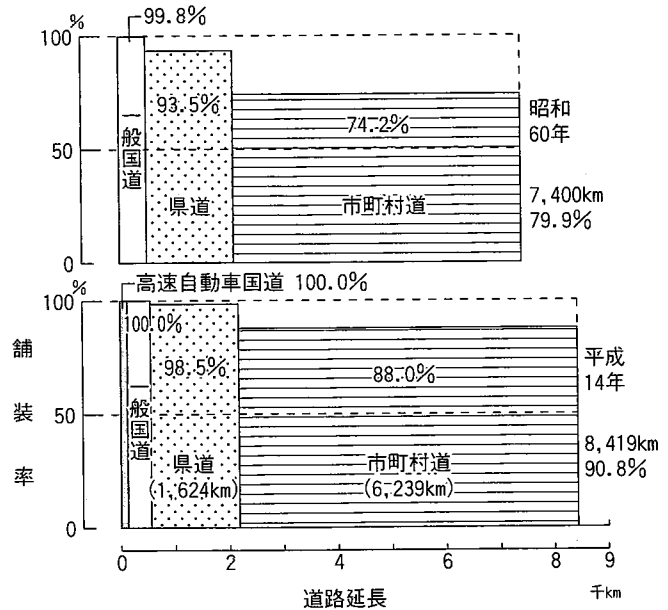
平成14年3月末での自動車保有台数は43万6,537台で、前年同期に比べ1.3%増加しています。

また、平成14年度の空港利用状況を見ると、鳥取空港で312,837人（東京便）、米子空港で443,475人（東京便、名古屋便、福岡便、ソウル便）となっています。

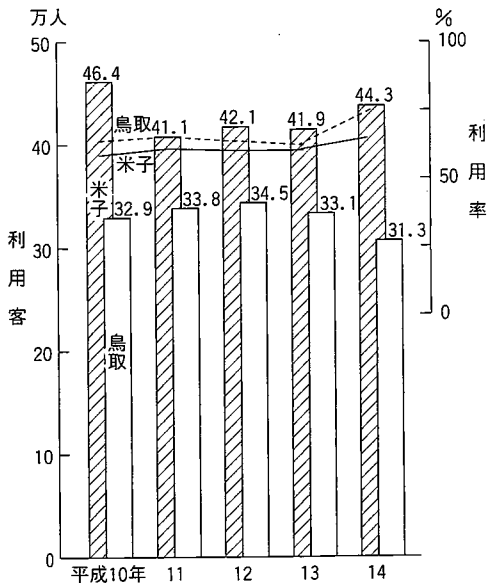
指標名	鳥取県	順位	全国	年次
道路舗装率 (簡易舗装を含む)	90.6%	5	77.0	13
道路改良率	65.8%	8	55.1	13
保有自動車数(人口千人当たり)	470.3台	20	420.8	14

種類別道路延長と舗装率(各年4月1日)

県道路課

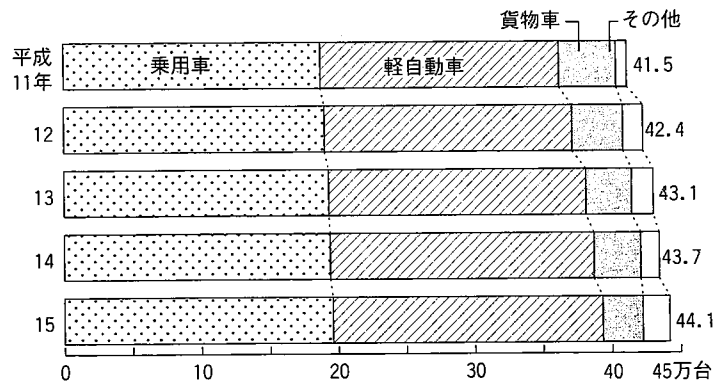


空港利用状況 県交通政策課



車種別自動車保有台数(各年3月末)

鳥取陸運支局



(注) 軽自動車には、軽二輪を除く。

単位: 千km・千人

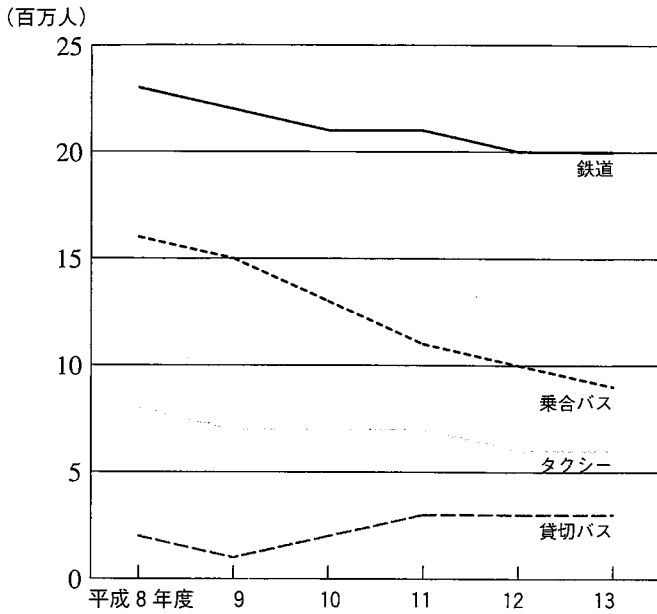
輸 送 実 績

中国運輸局

年次	乗合バス		貸切バス		タクシー		鉄 道 乗車人員
	走行キロ	輸送人員	走行キロ	輸送人員	走行キロ	輸送人員	
平成9年度	26,652	14,766	11,060	1,325	41,871	7,142	13,827
10	25,625	13,272	13,607	2,431	39,511	6,669	21,447
11	21,991	11,399	14,051	2,611	38,998	6,570	20,749
12	22,133	10,186	14,837	3,190	37,867	6,296	20,343
13	21,665	9,366	14,772	2,793	36,405	6,048	20,566

運輸・通信

輸送人員 (単位: 百万人)



(輸送実績)

平成13年度の輸送実績(輸送人員、乗車人員)をみると、全般に減少傾向にあります。特に貸切バスは12.4%、乗合バスは8.1%の減となっています。

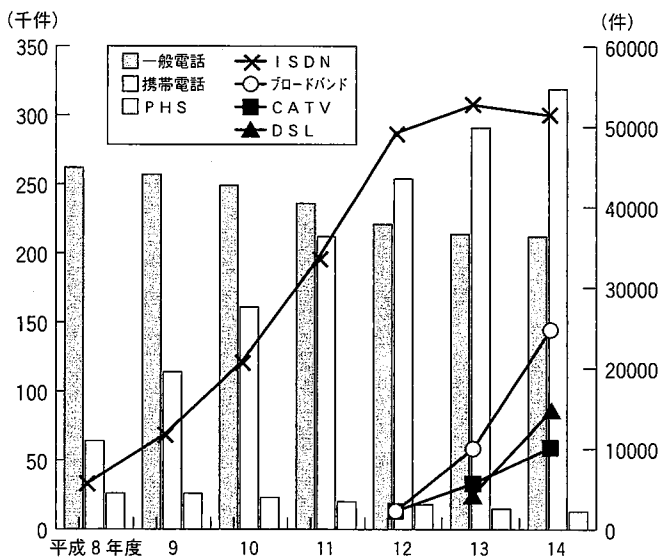
(電話加入数)

平成15年3月末現在の一般加入電話数は21万2,266回線で前年に比べ1万9,124台(△4.1%)減少しています。

また、ISDN加入数は51,412回線で前年に比べ2,184回線(4.4%)の増加となり、普及率は19.5%となっています。

指標名	鳥取県	順位	全国	年次
郵便局数(可住宅地面積100km ² 当たり)	27.19局	15	20.42	12
住宅用電話加入数(人口千人当たり)	267.5加入	37	301.4	13
ケーブルテレビ普及率	46.4%	15	45.2	13
携帯電話契約率	47.5%	30	54.3	13

電話等加入者数



主要IT関連の年間消費支出金額 (鳥取市・1世帯当たり)

単位: 円

総務省統計局「家計調査年報」

区分	平成9年	平成10年	平成11年
パソコン・ワープロ	4,947	6,051	11,227
通信機器	3,515	3,066	3,995
電話通信料	74,474	77,686	81,286
放送受信料	22,333	24,287	20,935
家計総支出額	3,802,356	3,523,645	3,623,192

区分	平成12年	平成13年
パソコン・ワープロ	28,385	11,595
通信機器	2,890	3,467
電話通信料	84,068	93,610
放送受信料	50,728	53,578
家計総支出額	3,277,086	3,378,061

単位: 千通・千個

内国郵便物引受数

中国郵政局

年次	普通					特殊通常 (書留・配達記録郵便・速達)	小包	年賀葉書
	計	第一種	第二種	第三種	第四種			
平成9年度	65,226	42,119	21,251	1,818	38	2,010	1,084	18,648
10	64,654	41,712	21,230	1,676	36	1,946	984	18,324
11	66,064	40,196	24,143	1,671	54	1,983	886	18,537
12	64,430	38,977	23,848	1,561	44	1,839	896	17,811
13	58,920	37,161	20,192	1,520	47	1,572	835	17,377

(注) 第1種…封書、2種…はがき、3種…定期刊行物(要認可)、4種…通信教育のためのものなど。