

平成 28 年

# 鳥取県人口移動調査結果

平成 29 年 2 月

鳥取県地域振興部統計課

## 用語の説明

### 1 動態

- (1) 人口動態…自然動態と社会動態を合わせた人口の動きをいう。
- (2) 自然動態…一定期間における出生及び死亡に伴う人口の動きをいう。
- (3) 社会動態…一定期間における転入及び転出に伴う人口の動きをいう。

### 2 移動

- (1) 移動者総数…県内移動者数（県内市町村間の転出入）と県外移動者数（県内外の転出入）を合計した数をいう。
- (2) 実移動者総数…県内市町村間の転入者数と県外移動者数を合計した数をいう。
- (3) 県内転入者数…県内の市町村から県内の他の市町村へ転入した者の数をいう。
- (4) 県内転出者数…県内の市町村から県内の他の市町村へ転出した者の数をいう。この調査の県内移動については、転入だけを調査している。このため転出については、従前の住所地（市町村）により、算出した数である。
- (5) 県外転入者数…県外（外国を含む）の市町村から県内の市町村へ転入した者の数をいう。
- (6) 県外転出者数…県内の市町村から県外（外国を含む）の市町村へ転出した者の数をいう。

### 3 出生率及び死亡率

- (1) 出生率…人口に対する出生数の千分率（パーミル【‰】）をいう。
- (2) 死亡率…人口に対する死亡数の千分率（パーミル【‰】）をいう。

### 4 移動者の年齢

平成28年10月1日現在の満年齢による。

### 5 社会増減数

転入者数から転出者数を差し引いた数をいう。この場合、社会増加の場合はプラス、社会減少の場合はマイナスとなる。

### 6 社会増減率

人口に対する社会増減数の千分率（パーミル【‰】）をいう。

## 利用上の注意

- 1 鳥取県人口移動調査は、「住民基本台帳法」の規定により届出された者を対象に、出生数及び死亡数、転入者数及び転出者数を、それぞれ住民票の異動日を基準として各月ごとに調査したものである。
- 2 人口動態は、平成28年1月から12月までの年間数値であり、市町村表記は平成28年12月末現在のもの記載している。
- 3 率を算出するのに用いた人口は、平成27年国勢調査結果から算出した人口である。

# 調査結果の概要

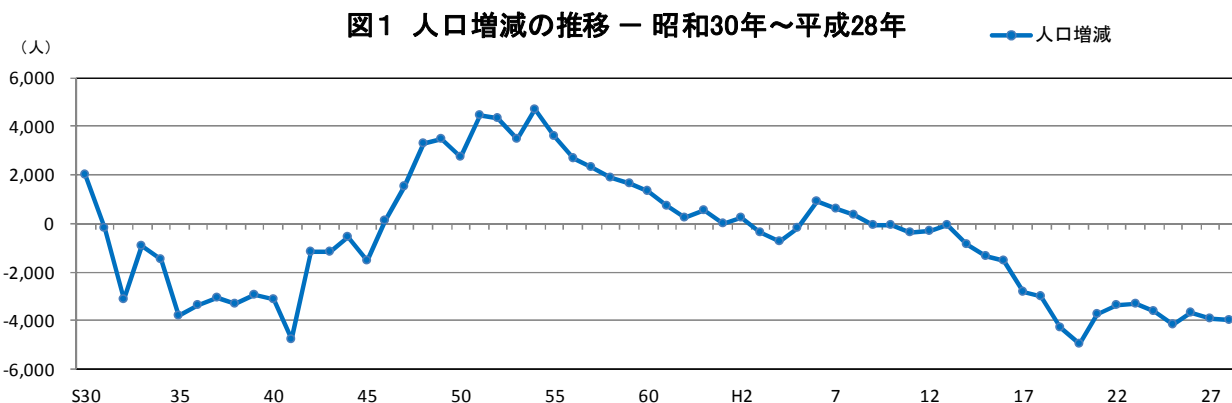
# 1 人口動態

## 人口増減の推移

人口動態は4,007人減少し、前年と比べ減少数が69人拡大

平成28年の1年間の人口動態をみると、自然動態は2,916人減で、社会動態は1,091人減となり、4,007人の減少となり、前年と比べると、減少数が69人拡大した。

人口減少は、平成9年以降20年連続しており、平成14年以降は、自然動態、社会動態とも15年連続して減少している。(図1、統計表第1表)



# 2 自然動態

## (1) 自然動態の推移

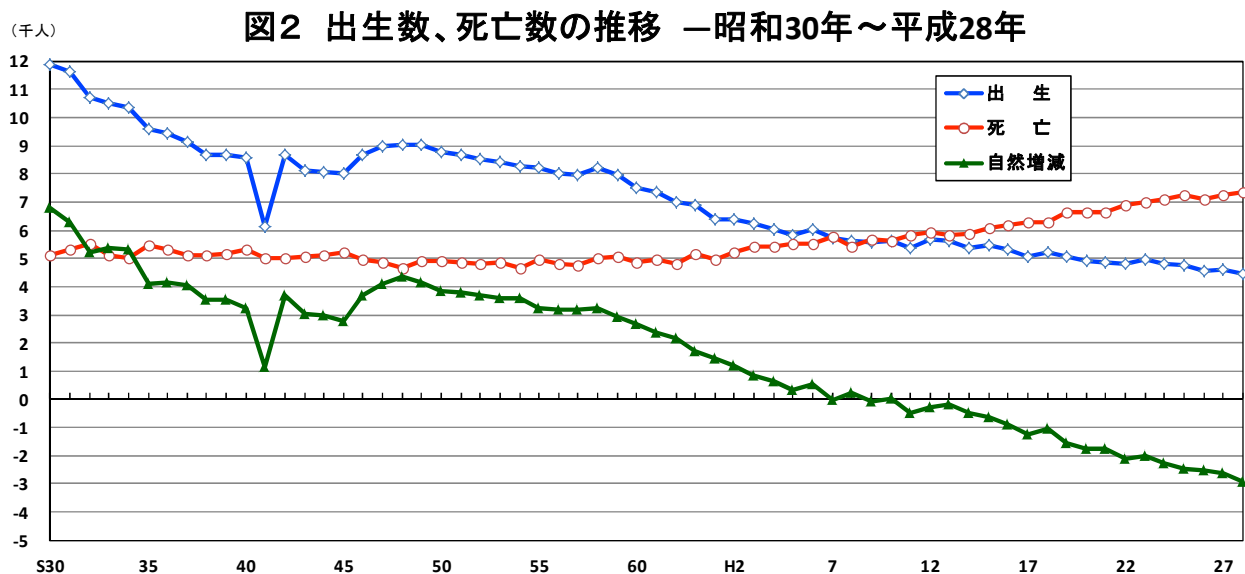
自然動態は、2,916人の減少で前年と比べ減少数が278人拡大

自然動態について、年別にみると、出生数は昭和30年(11,901人)から昭和45年(7,998人)までは、昭和42年(ひのえうまの翌年)を除き、減少傾向となっている。その後、第2次ベビーブーム期(昭和46年～49年)を迎え、昭和49年は9,030人まで増加した。その後は再び減少傾向となり、平成7年からは5,000人台、平成20年からは4,000人台となり、平成28年は4,459人で前年と比べ169人減少した。

死亡数は、平成2年ごろまでは5,000人前後を推移していたが、それ以降は増加傾向となっている。平成15年からは6,000人台、平成23年からは7,000人台となり、平成28年は7,375人で前年と比べ109人増加した。

自然増減は2,916人の減少で前年と比べ減少数は278人拡大し、18年連続で減少した。

また、昭和30以降、出生数は過去最少で、死亡数は過去最大となり、自然減少は過去最大となった。(図2、統計表第1表)



## (2) 市町村別自然動態

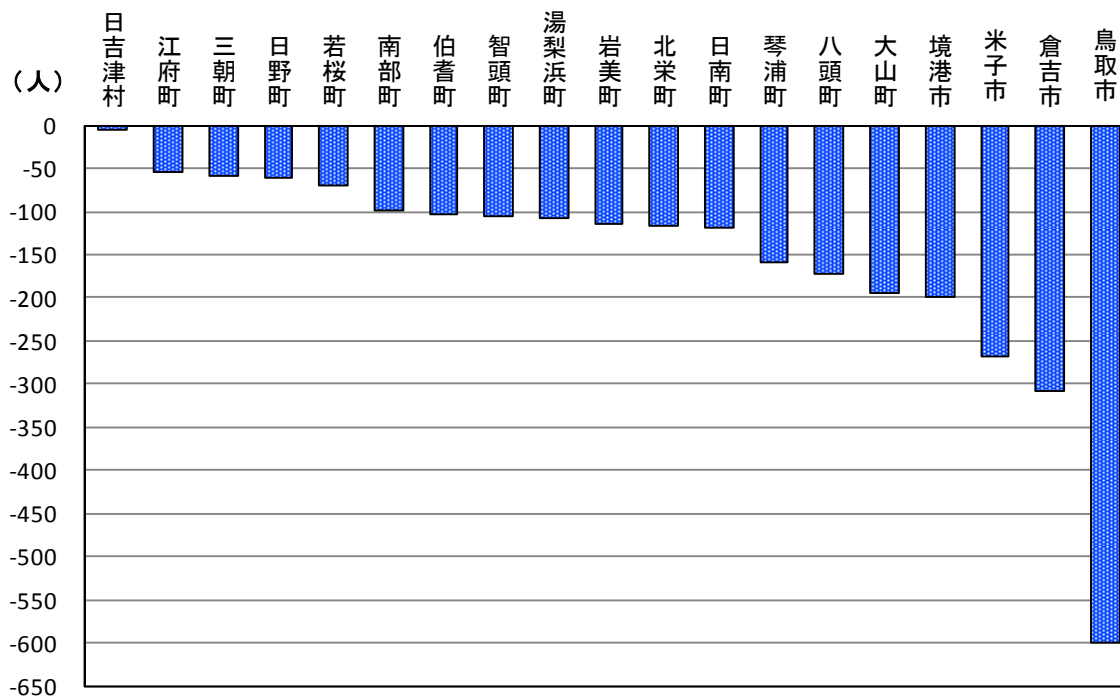
### すべての市町村で自然減少

自然動態について市町村別にみると、すべての市町村で減少している。

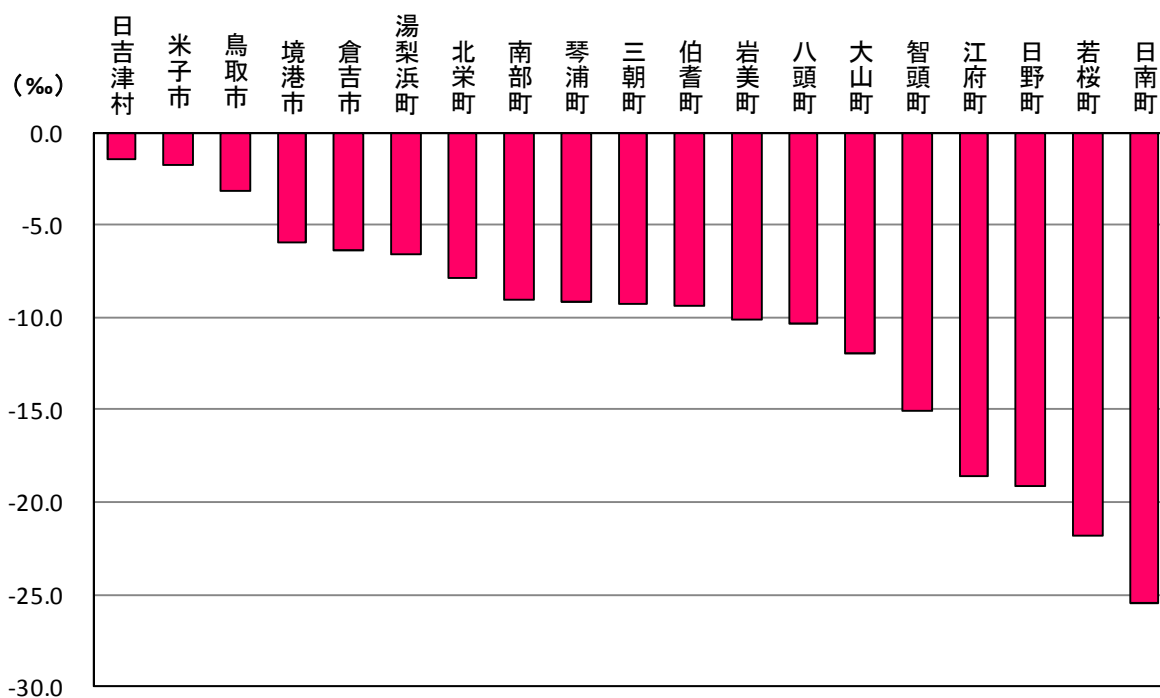
自然減少数は鳥取市が 599 人と最も多く、次いで倉吉市が 307 人、米子市が 269 人、境港市が 200 人などとなっている。

自然減少率（対 1,000 人比）は日南町が 25.4‰と最も高く、次いで若桜町が 21.8‰、日野町が 19.1‰、江府町が 18.6‰などとなっている。（図 3、図 4、統計表第 2 表）

### 図3 市町村別自然増減数



### 図4 市町村別自然増減率



### (3) 月別自然動態

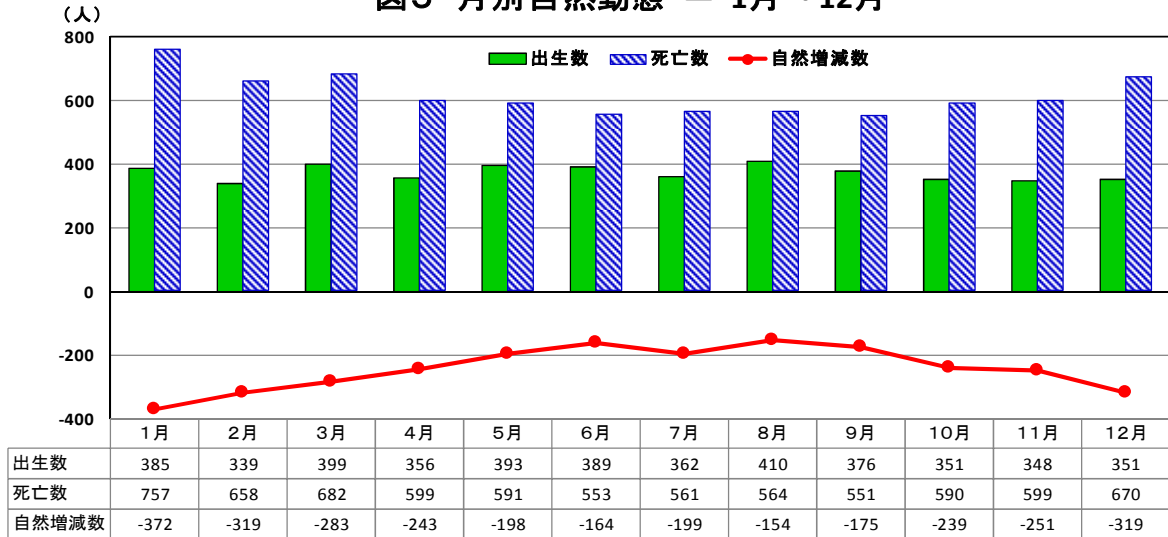
#### すべての月で自然減少となり、1月の減少数が最も多い

自然動態について、月別にみると、出生数は8月が410人（出生総数に占める割合9.2%）と最も多く、次いで3月が399人（同8.9%）、5月が393人（同8.8%）などとなっている。

死亡数は1月が757人（死亡総数に占める割合10.3%）と最も多く、次いで3月が682人（同9.2%）、12月が670人（同9.1%）などとなっている。

すべての月で自然減少となり、自然減少数は1月が372人と最も多かった。（図5、統計表第3表）

図5 月別自然動態 — 1月～12月



## 3 社会動態

### (1) 社会動態の推移

#### 社会動態は、1,091人の減少で前年と比べ減少数は209人縮小

平成28年（1月～12月）に県内の市町村間を移動した者（県内移動者）は6,372人、県外転入者は10,221人、県外転出者は昭和30年以降最少の11,312人で、実移動者総数は27,905人となり、1,091人の社会減少となった。

前年と比べると、県内移動者が545人減少、県外転入者が286人減少、県外転出者が495人減少、実移動者総数が1,326人減少、社会減少数が209人縮小した。

社会動態について、年別にみると、昭和30年から47年までは、日本経済の高度成長期により、県外転出者数が県外転入者数を大幅に上回る社会減少となっている。その後、2度の石油危機（昭和48年及び54年）による経済停滞などを背景として、県外転出者数と県外転入者数の差が縮まり、昭和51年に初めて社会増加となった。その後は再び社会減少傾向となり、平成14年以降は15年連続して減少が続いている。（図6、図7、統計表第1表）

図6 県外転出入者数の推移 — 昭和30年～平成28年

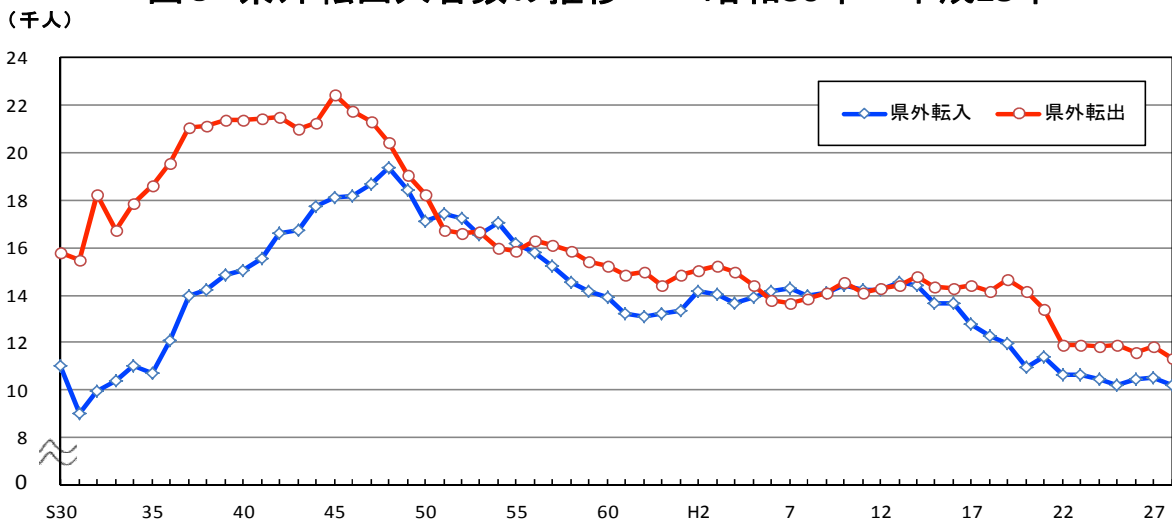
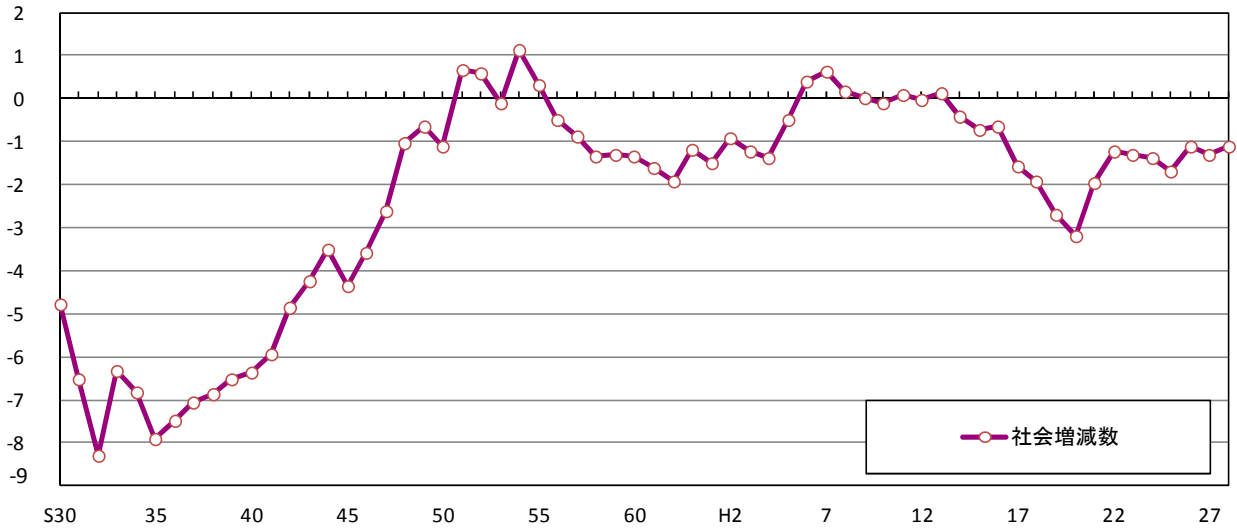


図7 社会増減数の推移 — 昭和30年～平成28年

(千人)



(2) 月別社会動態

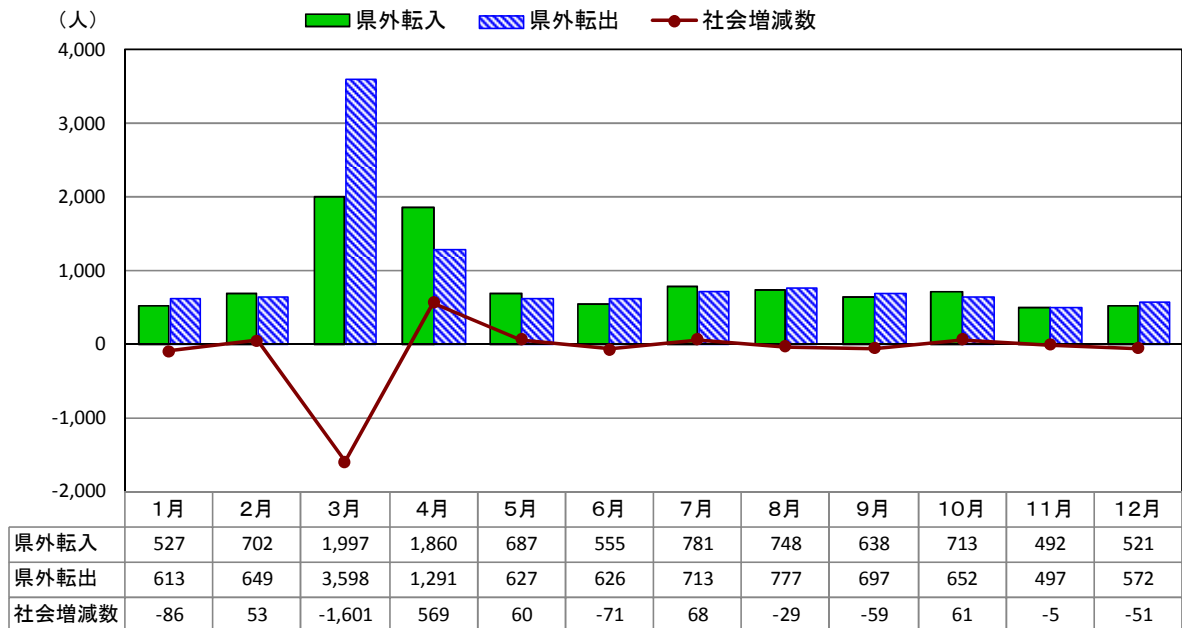
3月及び4月の2か月間で、年間実移動者総数の4割を占める

社会動態について、月別にみると、県外転入は3月が1,997人（県外転入総数に占める割合19.5%）と最も多く、次いで4月が1,860人（同18.2%）、7月が781人（同7.6%）などとなっている。

県外転出は3月が3,598人（県外転出総数に占める割合31.8%）と最も多く、次いで4月が1,291人（同11.4%）、8月が777人（同6.9%）などとなっている。

この結果、社会増加数は4月が569人、社会減少数は3月が1,601人と最も多く、この2か月間で年間実移動者総数の約4割を占めている。（図8、統計表第5表）

図8 月別県外転出入者数 — 1月～12月



### (3) 地域別社会動態

**県外転出入者数は島根県が最多で、転入が1,373人、転出が1,367人**

社会動態について、地域別（都道府県別）にみると、県外転入は島根県が1,373人と最も多く、次いで大阪府が990人、岡山県が913人、兵庫県が884人、広島県が805人、東京都が687人などとなっている。

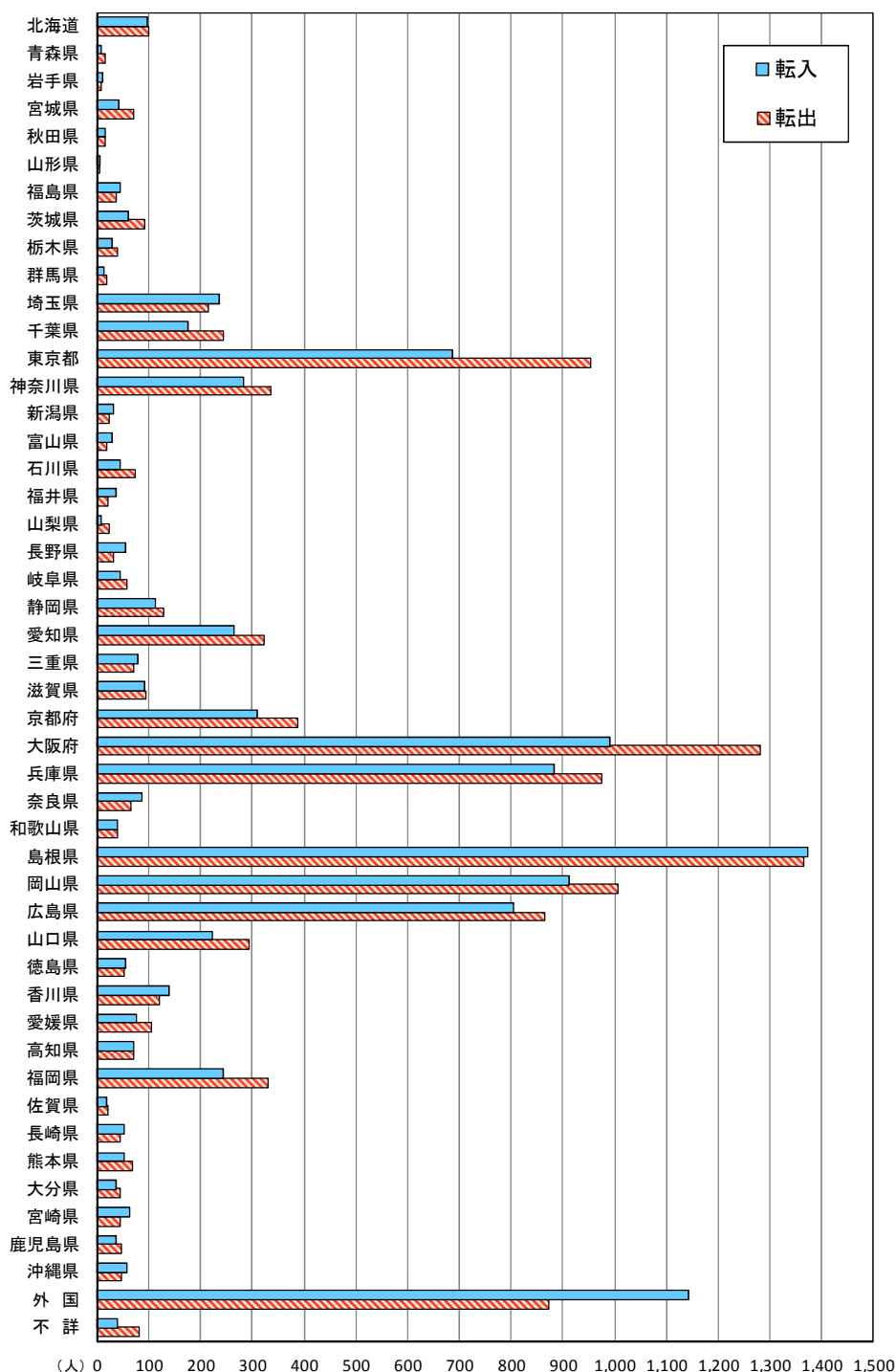
県外転出は、島根県が1,367人と最も多く、次いで大阪府が1,283人、岡山県が1,007人、兵庫県が976人、東京都が956人、広島県が866人などとなっている。

この結果社会増加数は、長野県が23人と最も多く、次いで埼玉県と奈良県が20人、香川県が16人、福井県が15人などとなっている。

一方、社会減少数は、大阪府が293人と最も多く、次いで東京都が269人、岡山県が94人、兵庫県が92人、福岡県が88人などとなっている。

外国をみると、転入が1,142人、転出が874人で社会増加数が268人となっている。この要因の一つに、企業の外国人研修生が多くなっていることが考えられる（図9、統計表第6表）

**図9 地域別県外転出入者数**





#### (4) 年齢5歳階級別社会動態

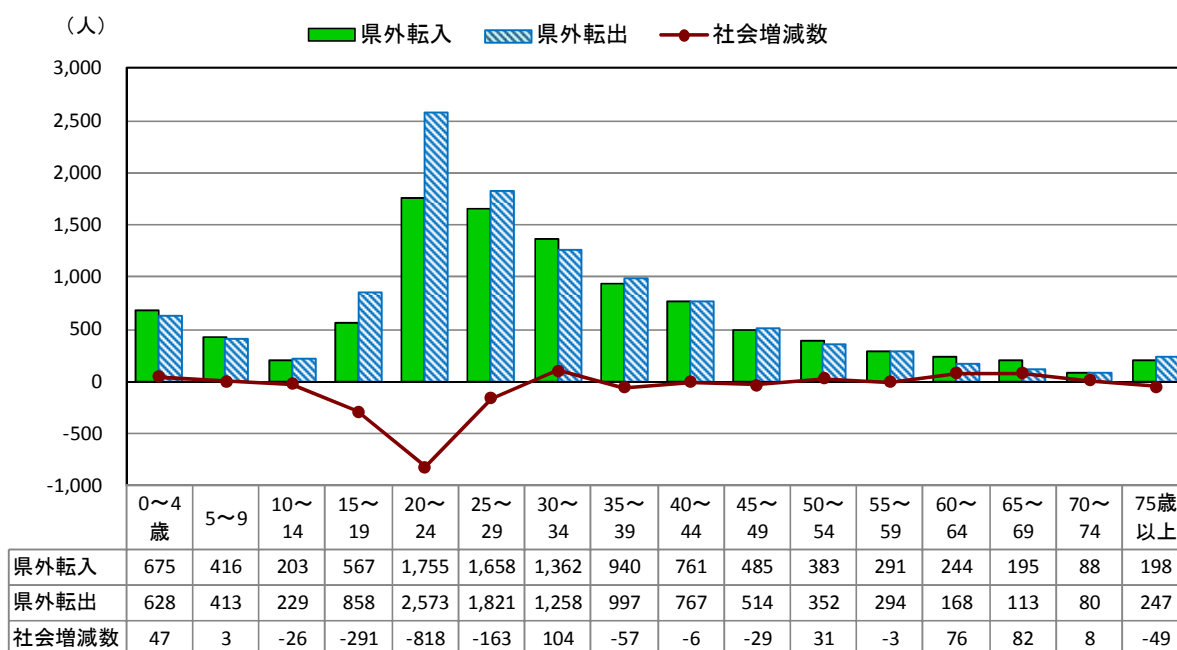
##### 社会増加数は30～34歳、社会減少数は20～24歳が最も多い

社会動態について、年齢5歳階級別にみると、県外転入は20～24歳が1,755人（県外転入総数に占める割合17.2%）と最も多く、次いで25～29歳が1,658人（同16.2%）、30～34歳が1,362人（同13.3%）などとなっている。

県外転出は、20～24歳が2,573人（県外転出総数に占める割合22.7%）と最も多く、次いで25～29歳が1,821人（同16.1%）、30～34歳が1,258人（同11.1%）などとなっている。

この結果、社会増加数は30～34歳が104人、社会減少数は20～24歳が818人と最も多く、20～34歳で年間実移動者総数の約5割を占めている。（図10、統計表第7表）

### 図10 年齢5歳階級別県外転出入者数



#### (5) 市町村別社会動態

##### 南部町、日吉津村、江府町及び若桜町で社会増加となっているほかは、社会減少

社会動態について、市町村別にみると、南部町、日吉津村、江府町及び若桜町で社会増加となっているほかは、社会減少となっている。

社会増加数は南部町が36人と最も多く、次いで日吉津村が24人、江府町が11人、若桜町2人となっている。社会減少数は鳥取市が408人と最も多く、次いで倉吉市が246人、境港市が241人、八頭町が72人などとなっている。

社会増加率（対1,000人比）は日吉津村が6.9%と最も高く、次いで江府町が3.7%、南部町が3.3%、若桜町が0.6%となっている。社会減少率（対1,000人比）は境港市が7.1%と最も高く、次いで三朝町が5.5%、倉吉市が5.1%、八頭町が4.3%などとなっている。（図11、図12、統計表第4表）

图11 市町村別社会増減数

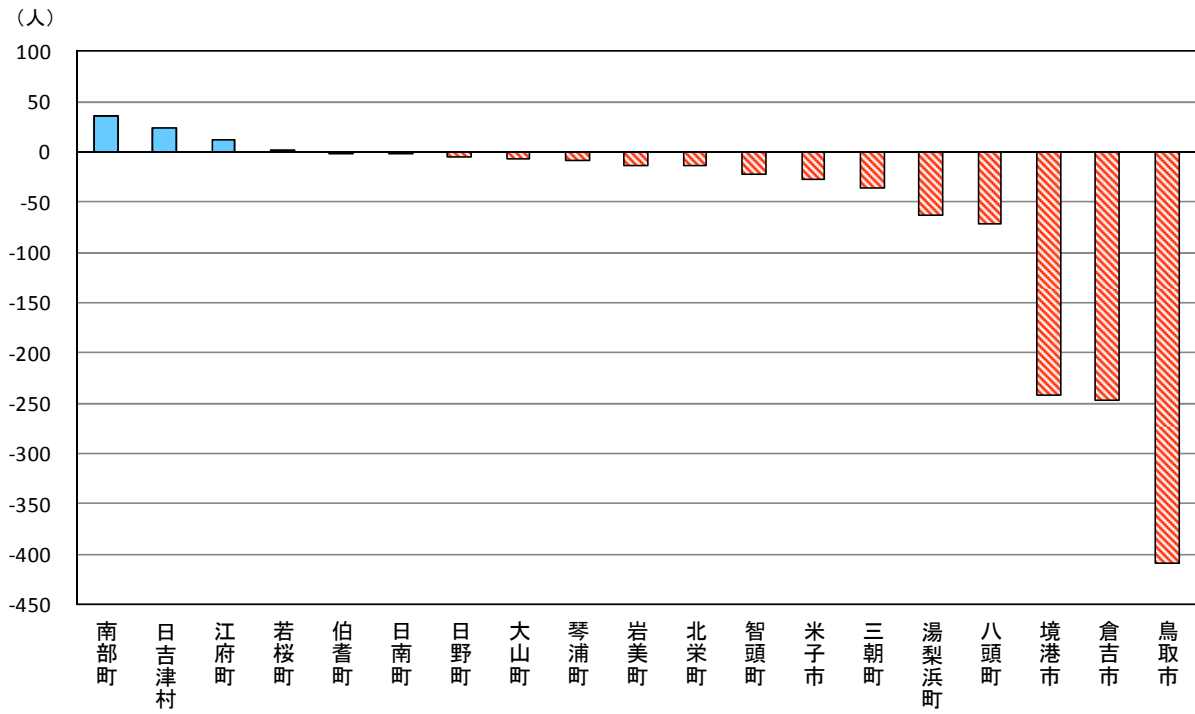
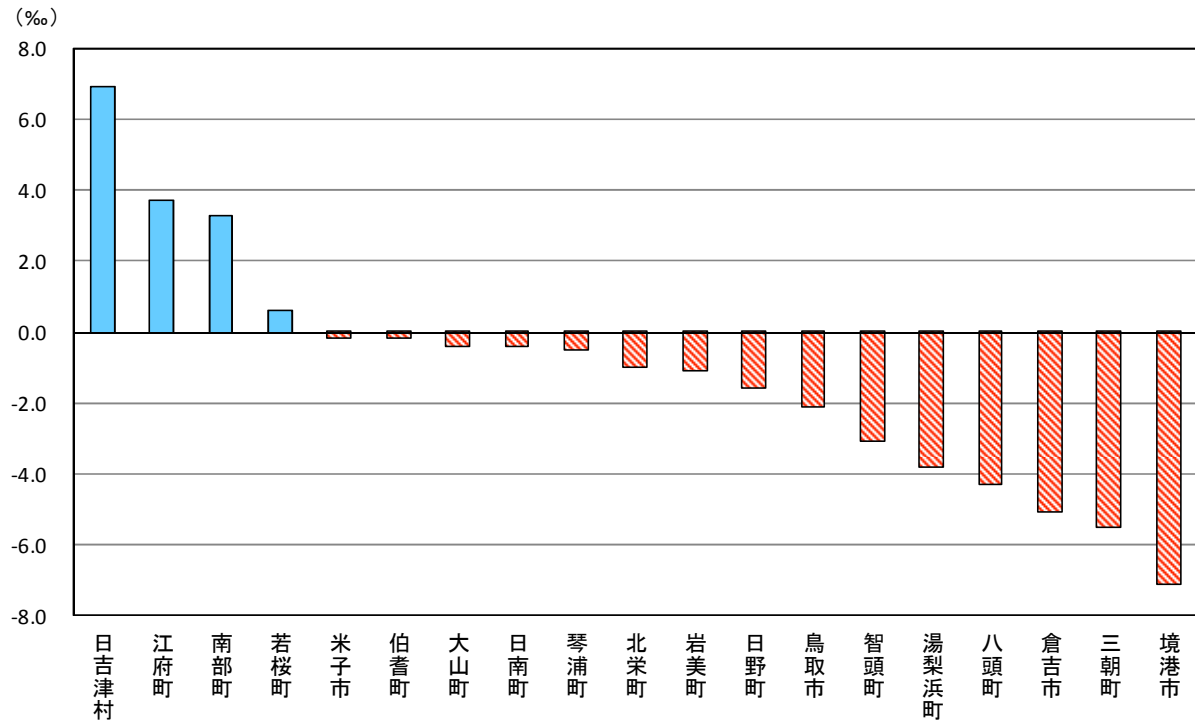


图12 市町村別社会増減率



# 統計表

第 1 表 人口動態の推移

第 2 表 市町村別自然動態

第 3 表 月別自然動態

第 4 表 市町村別移動者数

第 5 表 月別実移動者数

第 6 表 前住地・転出先別県外移動者数

第 7 表 年齢 5 歳階級別実移動者数

第 8 表 月別・年齢 5 歳階級別実移動者数

第 9 表 県内移動者数

第 10 表 市町村別、年齢 5 歳階級別、男女別、転入・転出者数

## 参考資料

1 鳥取県の人口動態の推移（S30～H28）

2 年齢 10 歳階級別県外転入者数の推移（H9～H28）

3 年齢 10 歳階級別県外転出者数の推移（H9～H28）

4 鳥取県の都道府県別転入転出者数の推移（平成 28 年上位 6 都府県）

第1表 人口動態の推移

年次	実数(人)						
	人口増減	自然動態			社会動態		
		自然増減	出生	死亡	社会増減	県外転入	県外転出
昭和30年	2,017	6,795	11,901	5,106	-4,778	11,016	15,794
31	-205	6,302	11,639	5,337	-6,507	8,991	15,498
32	-3,108	5,198	10,710	5,512	-8,306	9,948	18,254
33	-952	5,381	10,508	5,127	-6,333	10,409	16,742
34	-1,473	5,337	10,360	5,023	-6,810	11,029	17,839
35	-3,804	4,102	9,575	5,473	-7,906	10,720	18,626
36	-3,349	4,126	9,441	5,315	-7,475	12,107	19,582
37	-3,049	4,022	9,134	5,112	-7,071	13,987	21,058
38	-3,304	3,557	8,692	5,135	-6,861	14,236	21,097
39	-2,972	3,556	8,694	5,138	-6,528	14,852	21,380
40	-3,135	3,238	8,560	5,322	-6,373	15,007	21,380
41	-4,800	1,127	6,125	4,998	-5,927	15,513	21,440
42	-1,192	3,663	8,677	5,014	-4,855	16,627	21,482
43	-1,197	3,029	8,101	5,072	-4,226	16,740	20,966
44	-537	2,965	8,061	5,096	-3,502	17,739	21,241
45	-1,549	2,788	7,998	5,210	-4,337	18,101	22,438
46	138	3,704	8,673	4,969	-3,566	18,164	21,730
47	1,487	4,112	8,993	4,881	-2,625	18,670	21,295
48	3,299	4,345	9,011	4,666	-1,046	19,395	20,441
49	3,484	4,135	9,030	4,895	-651	18,420	19,071
50	2,759	3,854	8,755	4,901	-1,095	17,119	18,214
51	4,464	3,786	8,657	4,871	678	17,415	16,737
52	4,299	3,694	8,501	4,807	605	17,212	16,607
53	3,446	3,567	8,423	4,856	-121	16,538	16,659
54	4,714	3,593	8,267	4,674	1,121	17,073	15,952
55	3,566	3,236	8,196	4,960	330	16,183	15,853
56	2,701	3,196	8,006	4,810	-495	15,806	16,301
57	2,331	3,199	7,939	4,740	-868	15,215	16,083
58	1,899	3,247	8,238	4,991	-1,348	14,533	15,881
59	1,625	2,939	7,982	5,043	-1,314	14,127	15,441
60	1,304	2,657	7,508	4,851	-1,353	13,891	15,244
61	739	2,362	7,342	4,980	-1,623	13,208	14,831
62	259	2,179	6,989	4,810	-1,920	13,077	14,997
63	533	1,706	6,887	5,181	-1,173	13,233	14,406
平成元	-27	1,450	6,400	4,950	-1,477	13,373	14,850
2	252	1,171	6,398	5,227	-919	14,142	15,061
3	-386	830	6,227	5,397	-1,216	14,020	15,236
4	-750	615	6,019	5,404	-1,365	13,633	14,998
5	-182	308	5,843	5,535	-490	13,891	14,381
6	897	513	6,042	5,529	384	14,139	13,755
7	610	-33	5,746	5,779	643	14,310	13,667
8	365	207	5,614	5,407	158	13,979	13,821
9	-78	-78	5,592	5,670	0	14,086	14,086
10	-100	15	5,643	5,628	-115	14,391	14,506
11	-368	-463	5,385	5,848	95	14,219	14,124
12	-346	-303	5,647	5,950	-43	14,209	14,252
13	-73	-192	5,633	5,825	119	14,528	14,409
14	-884	-476	5,382	5,858	-408	14,398	14,806
15	-1,347	-614	5,465	6,079	-733	13,636	14,369
16	-1,537	-876	5,307	6,183	-661	13,625	14,286
17	-2,832	-1,254	5,038	6,292	-1,578	12,807	14,385
18	-2,988	-1,069	5,235	6,304	-1,919	12,264	14,183
19	-4,269	-1,567	5,051	6,618	-2,702	11,949	14,651
20	-4,937	-1,735	4,921	6,656	-3,202	10,938	14,140
21	-3,724	-1,747	4,880	6,627	-1,977	11,405	13,382
22	-3,361	-2,122	4,793	6,915	-1,239	10,665	11,904
23	-3,314	-2,031	4,971	7,002	-1,283	10,635	11,918
24	-3,639	-2,254	4,823	7,077	-1,385	10,431	11,816
25	-4,174	-2,488	4,752	7,240	-1,686	10,224	11,910
26	-3,653	-2,544	4,548	7,092	-1,109	10,485	11,594
27	-3,938	-2,638	4,628	7,266	-1,300	10,507	11,807
28	-4,007	-2,916	4,459	7,375	-1,091	10,221	11,312
対前年比較	-69	-278	-169	109	209	-286	-495

(注)1 自然動態の数値は、昭和63年までは厚生省、県健康対策課の「人口動態統計」、平成元年以降は統計課「県人口移動調査」

2 社会動態の数値は、昭和44年までは総理府統計局の「住民基本台帳人口移動報告」、昭和45年以降は統計課「県人口移動調査」

率 (人口1,000人あたり)(%)								年次
人口増減	自然動態			社会動態				
	自然増減	出生	死亡	社会増減	県外転入	県外転出		
3.3	11.1	19.4	8.3	-7.8	17.9	25.7	昭和30年	
-0.3	10.3	19.0	8.7	-10.6	14.7	25.3	31	
-5.1	8.5	17.6	9.0	-13.6	16.3	30.0	32	
-1.6	8.9	17.3	8.5	-10.4	17.2	27.6	33	
-2.4	8.8	17.2	8.3	-11.3	18.3	29.5	34	
-6.3	6.8	16.0	9.1	-13.2	17.9	31.1	35	
-5.6	6.9	15.8	8.9	-12.5	20.3	32.9	36	
-5.1	6.8	15.4	8.6	-11.9	23.6	35.5	37	
-5.6	6.0	14.7	8.7	-11.6	24.1	35.7	38	
-5.1	6.1	14.9	8.8	-11.2	25.4	36.5	39	
-5.4	5.6	14.8	9.2	-11.0	25.9	36.9	40	
-8.4	2.0	10.7	8.7	-10.3	27.1	37.4	41	
-2.1	6.4	15.2	8.8	-8.5	29.1	37.6	42	
-2.1	5.3	14.2	8.9	-7.4	29.3	36.7	43	
-0.9	5.2	14.1	8.9	-6.1	31.1	37.3	44	
-2.7	4.9	14.1	9.2	-7.6	31.8	39.4	45	
0.2	6.5	15.2	8.7	-6.3	31.9	38.2	46	
2.6	7.2	15.8	8.6	-4.6	32.7	37.3	47	
5.7	7.6	15.7	8.1	-1.8	33.8	35.6	48	
6.0	7.2	15.6	8.5	-1.1	31.9	33.0	49	
4.7	6.6	15.1	8.4	-1.9	29.4	31.3	50	
7.6	6.5	14.8	8.3	1.2	29.7	28.6	51	
7.3	6.3	14.4	8.1	1.0	29.1	28.1	52	
5.8	6.0	14.2	8.2	-0.2	27.8	28.0	53	
7.9	6.0	13.8	7.8	1.9	28.5	26.6	54	
5.9	5.4	13.6	8.2	0.5	26.8	26.2	55	
4.4	5.3	13.2	7.9	-0.8	26.0	26.8	56	
3.8	5.2	13.0	7.8	-1.4	24.9	26.4	57	
3.1	5.3	13.5	8.2	-2.2	23.7	25.9	58	
2.6	4.8	13.0	8.2	-2.1	23.0	25.1	59	
2.1	4.3	12.2	7.9	-2.2	22.5	24.7	60	
1.2	3.8	11.9	8.1	-2.6	21.4	24.1	61	
0.4	3.5	11.3	7.8	-3.1	21.2	24.3	62	
0.9	2.8	11.2	8.4	-1.9	21.5	23.4	63	
0.0	2.4	10.4	8.0	-2.4	21.7	24.1	平成元	
0.4	1.9	10.4	8.5	-1.5	23.0	24.5	2	
-0.6	1.4	10.1	8.8	-2.0	22.8	24.8	3	
-1.2	1.0	9.8	8.8	-2.2	22.2	24.4	4	
-0.3	0.5	9.5	9.0	-0.8	22.6	23.4	5	
1.5	0.8	9.8	9.0	0.6	23.0	22.4	6	
1.0	-0.1	9.3	9.4	1.0	23.3	22.2	7	
0.6	0.3	9.1	8.8	0.3	22.7	22.5	8	
-0.1	-0.1	9.1	9.2	0.0	22.9	22.9	9	
-0.2	0.0	9.2	9.1	-0.2	23.4	23.6	10	
-0.6	-0.8	8.8	9.5	0.2	23.1	23.0	11	
-0.6	-0.5	9.2	9.7	-0.1	23.2	23.2	12	
-0.1	-0.3	9.2	9.5	0.2	23.7	23.5	13	
-1.4	-0.8	8.8	9.6	-0.7	23.5	24.2	14	
-2.2	-1.0	8.9	9.9	-1.2	22.3	23.5	15	
-2.5	-1.4	8.7	10.1	-1.1	22.3	23.4	16	
-4.7	-2.1	8.3	10.4	-2.6	21.1	23.7	17	
-4.9	-1.8	8.7	10.4	-3.2	20.3	23.5	18	
-7.1	-2.6	8.4	11.0	-4.5	19.9	24.4	19	
-8.3	-2.9	8.3	11.2	-5.4	18.4	23.8	20	
-6.3	-3.0	8.3	11.2	-3.3	19.3	22.6	21	
-5.7	-3.6	8.1	11.7	-2.1	18.1	20.2	22	
-5.7	-3.5	8.5	11.9	-2.2	18.1	20.3	23	
-6.2	-3.9	8.3	12.1	-2.4	17.9	20.3	24	
-7.2	-4.3	8.2	12.5	-2.9	17.6	20.5	25	
-6.3	-4.4	7.9	12.3	-1.9	18.2	20.1	26	
-6.9	-4.6	8.1	12.7	-2.3	18.3	20.6	27	
-7.0	-5.1	7.8	12.9	-1.9	17.9	19.9	28	
-0.1	-0.5	-0.3	0.2	0.4	-0.4	-0.7	対前年比較	

第2表 市町村別自然動態

(H28. 1. 1~H28. 12. 31)

市町村	実数(人)									人口1,000人あたり(‰)		
	自然増減			出生			死亡			自然増減率	出生率	死亡率
	総数	男	女	総数	男	女	総数	男	女			
県計	-2,916	-1,357	-1,559	4,459	2,320	2,139	7,375	3,677	3,698	-5.1	7.8	12.9
市計	-1,375	-672	-703	3,570	1,847	1,723	4,945	2,519	2,426	-3.2	8.4	11.7
郡計	-1,541	-685	-856	889	473	416	2,430	1,158	1,272	-10.6	6.1	16.7
東部地区	-1,063	-491	-572	1,785	935	850	2,848	1,426	1,422	-4.6	7.7	12.3
中部地区	-748	-328	-420	742	396	346	1,490	724	766	-7.2	7.2	14.4
西部地区	-1,105	-538	-567	1,932	989	943	3,037	1,527	1,510	-4.7	8.2	12.9
鳥取市	-599	-274	-325	1,579	821	758	2,178	1,095	1,083	-3.1	8.2	11.3
米子市	-269	-168	-101	1,380	686	694	1,649	854	795	-1.8	9.3	11.1
倉吉市	-307	-144	-163	366	200	166	673	344	329	-6.3	7.5	13.9
境港市	-200	-86	-114	245	140	105	445	226	219	-5.9	7.2	13.2
岩美郡	-115	-53	-62	67	35	32	182	88	94	-10.1	5.9	16.0
岩美町	-115	-53	-62	67	35	32	182	88	94	-10.1	5.9	16.0
八頭郡	-349	-164	-185	139	79	60	488	243	245	-13.0	5.2	18.1
若桜町	-70	-38	-32	10	6	4	80	44	36	-21.8	3.1	24.9
智頭町	-106	-56	-50	32	19	13	138	75	63	-15.1	4.6	19.6
八頭町	-173	-70	-103	97	54	43	270	124	146	-10.4	5.8	16.2
東伯郡	-441	-184	-257	376	196	180	817	380	437	-8.1	6.9	15.0
三朝町	-59	-21	-38	48	22	26	107	43	64	-9.2	7.5	16.7
湯梨浜町	-108	-57	-51	117	63	54	225	120	105	-6.6	7.2	13.8
琴浦町	-158	-57	-101	114	60	54	272	117	155	-9.2	6.6	15.8
北栄町	-116	-49	-67	97	51	46	213	100	113	-7.9	6.6	14.5
西伯郡	-402	-171	-231	261	140	121	663	311	352	-9.6	6.3	15.9
日吉津村	-5	5	-10	40	24	16	45	19	26	-1.4	11.6	13.0
大山町	-195	-84	-111	102	55	47	297	139	158	-12.0	6.3	18.2
南部町	-99	-35	-64	55	28	27	154	63	91	-9.1	5.1	14.2
伯耆町	-103	-57	-46	64	33	31	167	90	77	-9.3	5.8	15.1
日野郡	-234	-113	-121	46	23	23	280	136	144	-21.7	4.3	26.0
日南町	-118	-54	-64	19	10	9	137	64	73	-25.4	4.1	29.5
日野町	-61	-28	-33	15	8	7	76	36	40	-19.1	4.7	23.8
江府町	-55	-31	-24	12	5	7	67	36	31	-18.6	4.1	22.7

※自然増減率、出生率、死亡率については、小数第二位以下を四捨五入して算出

第3表 月別自然動態

月次		自然増減			出生			死亡		
		総数	男	女	総数	男	女	総数	男	女
実 数 (人)	総数	-2,916	-1,357	-1,559	4,459	2,320	2,139	7,375	3,677	3,698
	1月	-372	-161	-211	385	208	177	757	369	388
	2月	-319	-150	-169	339	175	164	658	325	333
	3月	-283	-120	-163	399	213	186	682	333	349
	4月	-243	-113	-130	356	184	172	599	297	302
	5月	-198	-105	-93	393	199	194	591	304	287
	6月	-164	-96	-68	389	184	205	553	280	273
	7月	-199	-83	-116	362	202	160	561	285	276
	8月	-154	-71	-83	410	216	194	564	287	277
	9月	-175	-65	-110	376	199	177	551	264	287
	10月	-239	-113	-126	351	180	171	590	293	297
	11月	-251	-146	-105	348	166	182	599	312	287
	12月	-319	-134	-185	351	194	157	670	328	342
割 合 (%)	総数	-	-	-	100.0	100.0	100.0	100.0	100.0	100.0
	1月	-	-	-	8.6	9.0	8.3	10.3	10.0	10.5
	2月	-	-	-	7.6	7.5	7.7	8.9	8.8	9.0
	3月	-	-	-	8.9	9.2	8.7	9.2	9.1	9.4
	4月	-	-	-	8.0	7.9	8.0	8.1	8.1	8.2
	5月	-	-	-	8.8	8.6	9.1	8.0	8.3	7.8
	6月	-	-	-	8.7	7.9	9.6	7.5	7.6	7.4
	7月	-	-	-	8.1	8.7	7.5	7.6	7.8	7.5
	8月	-	-	-	9.2	9.3	9.1	7.6	7.8	7.5
	9月	-	-	-	8.4	8.6	8.3	7.5	7.2	7.8
	10月	-	-	-	7.9	7.8	8.0	8.0	8.0	8.0
	11月	-	-	-	7.8	7.2	8.5	8.1	8.5	7.8
	12月	-	-	-	7.9	8.4	7.3	9.1	8.9	9.2

第4表 市町村別移動者数

市町村	移動総数			転入								
				転入総数			県外転入			県内転入		
	平成28年	平成27年	増減数	平成28年	平成27年	増減数	平成28年	平成27年	増減数	平成28年	平成27年	増減数
県計	34,277	36,148	-1,871	16,593	17,424	-831	10,221	10,507	-286	6,372	6,917	-545
市計	25,684	27,203	-1,519	12,381	13,160	-779	8,430	8,669	-239	3,951	4,491	-540
郡計	8,593	8,945	-352	4,212	4,264	-52	1,791	1,838	-47	2,421	2,426	-5
東部地区	12,257	12,857	-600	5,872	6,069	-197	4,129	4,098	31	1,743	1,971	-228
中部地区	6,220	6,440	-220	2,927	3,052	-125	1,286	1,335	-49	1,641	1,717	-76
西部地区	15,800	16,851	-1,051	7,794	8,303	-509	4,806	5,074	-268	2,988	3,229	-241
鳥取市	10,206	10,617	-411	4,899	5,043	-144	3,635	3,576	59	1,264	1,467	-203
米子市	10,041	10,754	-713	5,007	5,383	-376	3,304	3,530	-226	1,703	1,853	-150
倉吉市	2,798	3,016	-218	1,276	1,462	-186	634	700	-66	642	762	-120
境港市	2,639	2,816	-177	1,199	1,272	-73	857	863	-6	342	409	-67
岩美郡	621	715	-94	304	318	-14	181	153	28	123	165	-42
岩美町	621	715	-94	304	318	-14	181	153	28	123	165	-42
八頭郡	1,430	1,525	-95	669	708	-39	313	369	-56	356	339	17
若桜町	200	180	20	101	80	21	63	49	14	38	31	7
智頭町	402	455	-53	190	227	-37	112	141	-29	78	86	-8
八頭町	828	890	-62	378	401	-23	138	179	-41	240	222	18
東伯郡	3,422	3,424	-2	1,651	1,590	61	652	635	17	999	955	44
三朝町	419	394	25	192	185	7	87	80	7	105	105	0
湯梨浜町	1,116	1,019	97	527	472	55	176	169	7	351	303	48
琴浦町	969	1,108	-139	480	505	-25	236	251	-15	244	254	-10
北栄町	918	903	15	452	428	24	153	135	18	299	293	6
西伯郡	2,524	2,685	-161	1,288	1,375	-87	513	541	-28	775	834	-59
日吉津村	338	345	-7	181	185	-4	59	56	3	122	129	-7
大山町	894	959	-65	444	471	-27	210	183	27	234	288	-54
南部町	602	657	-55	319	318	1	132	137	-5	187	181	6
伯耆町	690	724	-34	344	401	-57	112	165	-53	232	236	-4
日野郡	596	596	0	300	273	27	132	140	-8	168	133	35
日南町	250	245	5	124	107	17	72	61	11	52	46	6
日野町	209	197	12	102	97	5	40	40	0	62	57	5
江府町	137	154	-17	74	69	5	20	39	-19	54	30	24



(人)

転 出									社会増減数			社会増減率 (人口1,000人あたり) (%)		市 町 村
転 出 総 数			県 外 転 出			県 内 転 出			平成 28年	平成 27年	増減数	平成 28年	平成 27年	
平成 28年	平成 27年	増減数	平成 28年	平成 27年	増減数	平成 28年	平成 27年	増減数						
17,684	18,724	-1,040	11,312	11,807	-495	6,372	6,917	-545	-1,091	-1,300	209	-1.9	-2.3	県 計
13,303	14,043	-740	9,362	9,839	-477	3,941	4,204	-263	-922	-883	-39	-2.2	-2.1	市 計
4,381	4,681	-300	1,950	1,968	-18	2,431	2,713	-282	-169	-417	248	-1.2	-2.8	郡 計
6,385	6,788	-403	4,596	4,777	-181	1,789	2,011	-222	-513	-719	206	-2.2	-3.1	東部地区
3,293	3,388	-95	1,510	1,547	-37	1,783	1,841	-58	-366	-336	-30	-3.5	-3.2	中部地区
8,006	8,548	-542	5,206	5,483	-277	2,800	3,065	-265	-212	-245	33	-0.9	-1.0	西部地区
5,307	5,574	-267	4,083	4,237	-154	1,224	1,337	-113	-408	-531	123	-2.1	-2.7	鳥 取 市
5,034	5,371	-337	3,578	3,801	-223	1,456	1,570	-114	-27	12	-39	-0.2	0.1	米 子 市
1,522	1,554	-32	699	777	-78	823	777	46	-246	-92	-154	-5.1	-1.9	倉 吉 市
1,440	1,544	-104	1,002	1,024	-22	438	520	-82	-241	-272	31	-7.1	-8.0	境 港 市
317	397	-80	163	198	-35	154	199	-45	-13	-79	66	-1.1	-6.9	岩 美 郡
317	397	-80	163	198	-35	154	199	-45	-13	-79	66	-1.1	-6.9	岩 美 町
761	817	-56	350	342	8	411	475	-64	-92	-109	17	-3.4	-4.0	八 頭 郡
99	100	-1	46	45	1	53	55	-2	2	-20	22	0.6	-6.1	若 桜 町
212	228	-16	103	105	-2	109	123	-14	-22	-1	-21	-3.1	-0.1	智 頭 町
450	489	-39	201	192	9	249	297	-48	-72	-88	16	-4.3	-5.2	八 頭 町
1,771	1,834	-63	811	770	41	960	1,064	-104	-120	-244	124	-2.2	-4.4	東 伯 郡
227	209	18	107	88	19	120	121	-1	-35	-24	-11	-5.5	-3.7	三 朝 町
589	547	42	248	210	38	341	337	4	-62	-75	13	-3.8	-4.5	湯 梨 浜 町
489	603	-114	276	272	4	213	331	-118	-9	-98	89	-0.5	-5.6	琴 浦 町
466	475	-9	180	200	-20	286	275	11	-14	-47	33	-1.0	-3.2	北 栄 町
1,236	1,310	-74	517	527	-10	719	783	-64	52	65	-13	1.2	1.5	西 伯 郡
157	160	-3	66	44	22	91	116	-25	24	25	-1	6.9	7.3	日 吉 津 村
450	488	-38	196	212	-16	254	276	-22	-6	-17	11	-0.4	-1.0	大 山 町
283	339	-56	116	127	-11	167	212	-45	36	-21	57	3.3	-1.9	南 部 町
346	323	23	139	144	-5	207	179	28	-2	78	-80	-0.2	7.0	伯 耆 町
296	323	-27	109	131	-22	187	192	-5	4	-50	54	0.4	-4.5	日 野 郡
126	138	-12	50	63	-13	76	75	1	-2	-31	29	-0.4	-6.5	日 南 町
107	100	7	35	38	-3	72	62	10	-5	-3	-2	-1.6	-0.9	日 野 町
63	85	-22	24	30	-6	39	55	-16	11	-16	27	3.7	-5.3	江 府 町

※社会増減率については、小数第二位以下を四捨五入して算出

第5表 月別実移動者数

月次	実移動総数			県内移動			県外移動									社会増減			
	総数	男	女	総数	男	女	総数			転入			転出			総数	男	女	
							総数	男	女	総数	男	女	総数	男	女				
実 数 ( 人 )	総数	27,905	14,734	13,171	6,372	3,207	3,165	21,533	11,527	10,006	10,221	5,506	4,715	11,312	6,021	5,291	-1,091	-515	-576
	1月	1,473	783	690	333	173	160	1,140	610	530	527	293	234	613	317	296	-86	-24	-62
	2月	1,811	880	931	460	222	238	1,351	658	693	702	337	365	649	321	328	53	16	37
	3月	6,822	3,641	3,181	1,227	654	573	5,595	2,987	2,608	1,997	1,062	935	3,598	1,925	1,673	-1,601	-863	-738
	4月	4,232	2,425	1,807	1,081	600	481	3,151	1,825	1,326	1,860	1,077	783	1,291	748	543	569	329	240
	5月	1,712	877	835	398	192	206	1,314	685	629	687	357	330	627	328	299	60	29	31
	6月	1,566	786	780	385	180	205	1,181	606	575	555	298	257	626	308	318	-71	-10	-61
	7月	1,867	978	889	373	179	194	1,494	799	695	781	404	377	713	395	318	68	9	59
	8月	1,968	946	1,022	443	186	257	1,525	760	765	748	396	352	777	364	413	-29	32	-61
	9月	1,739	908	831	404	201	203	1,335	707	628	638	340	298	697	367	330	-59	-27	-32
	10月	1,765	946	819	400	187	213	1,365	759	606	713	388	325	652	371	281	61	17	44
	11月	1,428	769	659	439	226	213	989	543	446	492	278	214	497	265	232	-5	13	-18
	12月	1,522	795	727	429	207	222	1,093	588	505	521	276	245	572	312	260	-51	-36	-15
割 合 ( %)	総数	100.0	100.0	100.0	100.0	100.0	100.0	100.0	100.0	100.0	100.0	100.0	100.0	100.0	100.0	100.0	-	-	-
	1月	5.3	5.3	5.2	5.2	5.4	5.1	5.3	5.3	5.3	5.2	5.3	5.0	5.4	5.3	5.6	-	-	-
	2月	6.5	6.0	7.1	7.2	6.9	7.5	6.3	5.7	6.9	6.9	6.1	7.7	5.7	5.3	6.2	-	-	-
	3月	24.4	24.7	24.2	19.3	20.4	18.1	26.0	25.9	26.1	19.5	19.3	19.8	31.8	32.0	31.6	-	-	-
	4月	15.2	16.5	13.7	17.0	18.7	15.2	14.6	15.8	13.3	18.2	19.6	16.6	11.4	12.4	10.3	-	-	-
	5月	6.1	6.0	6.3	6.2	6.0	6.5	6.1	5.9	6.3	6.7	6.5	7.0	5.5	5.4	5.7	-	-	-
	6月	5.6	5.3	5.9	6.0	5.6	6.5	5.5	5.3	5.7	5.4	5.4	5.5	5.5	5.1	6.0	-	-	-
	7月	6.7	6.6	6.7	5.9	5.6	6.1	6.9	6.9	6.9	7.6	7.3	8.0	6.3	6.6	6.0	-	-	-
	8月	7.1	6.4	7.8	7.0	5.8	8.1	7.1	6.6	7.6	7.3	7.2	7.5	6.9	6.0	7.8	-	-	-
	9月	6.2	6.2	6.3	6.3	6.3	6.4	6.2	6.1	6.3	6.2	6.2	6.3	6.2	6.1	6.2	-	-	-
	10月	6.3	6.4	6.2	6.3	5.8	6.7	6.3	6.6	6.1	7.0	7.0	6.9	5.8	6.2	5.3	-	-	-
	11月	5.1	5.2	5.0	6.9	7.0	6.7	4.6	4.7	4.5	4.8	5.0	4.5	4.4	4.4	4.4	-	-	-
	12月	5.5	5.4	5.5	6.7	6.5	7.0	5.1	5.1	5.0	5.1	5.0	5.2	5.1	5.2	4.9	-	-	-

第6表 前住地・転出先別県外移動者数

(H28.1.1~H28.12.31)

(人)

都道府県	転入			転出			社会増減		
	総数	男	女	総数	男	女	総数	男	女
総数	10,221	5,506	4,715	11,312	6,021	5,291	-1,091	-515	-576
北海道	97	47	50	102	55	47	-5	-8	3
青森県	9	5	4	18	10	8	-9	-5	-4
岩手県	12	7	5	10	7	3	2	0	2
宮城県	41	33	8	73	45	28	-32	-12	-20
秋田県	16	10	6	17	10	7	-1	0	-1
山形県	6	2	4	7	3	4	-1	-1	0
福島県	44	29	15	39	34	5	5	-5	10
茨城県	60	43	17	92	36	56	-32	7	-39
栃木県	28	17	11	41	15	26	-13	2	-15
群馬県	14	11	3	19	11	8	-5	0	-5
埼玉県	235	135	100	215	121	94	20	14	6
千葉県	177	106	71	246	141	105	-69	-35	-34
東京都	687	395	292	956	559	397	-269	-164	-105
神奈川県	283	163	120	336	196	140	-53	-33	-20
新潟県	31	18	13	25	15	10	6	3	3
富山県	30	17	13	20	13	7	10	4	6
石川県	44	25	19	75	46	29	-31	-21	-10
福井県	38	24	14	23	17	6	15	7	8
山梨県	9	5	4	26	16	10	-17	-11	-6
長野県	56	31	25	33	16	17	23	15	8
岐阜県	46	25	21	59	33	26	-13	-8	-5
静岡県	112	78	34	131	69	62	-19	9	-28
愛知県	264	158	106	323	200	123	-59	-42	-17
三重県	80	50	30	71	44	27	9	6	3
滋賀県	91	50	41	96	51	45	-5	-1	-4
京都府	309	171	138	390	187	203	-81	-16	-65
大阪府	990	507	483	1,283	634	649	-293	-127	-166
兵庫県	884	464	420	976	494	482	-92	-30	-62
奈良県	88	42	46	68	32	36	20	10	10
和歌山県	39	18	21	41	24	17	-2	-6	4
島根県	1,373	715	658	1,367	702	665	6	13	-7
岡山県	913	506	407	1,007	564	443	-94	-58	-36
広島県	805	455	350	866	489	377	-61	-34	-27
山口県	224	151	73	294	191	103	-70	-40	-30
徳島県	55	32	23	53	34	19	2	-2	4
香川県	139	94	45	123	75	48	16	19	-3
愛媛県	76	48	28	105	61	44	-29	-13	-16
高知県	70	27	43	71	38	33	-1	-11	10
福岡県	244	137	107	332	194	138	-88	-57	-31
佐賀県	18	11	7	22	13	9	-4	-2	-2
長崎県	54	32	22	47	33	14	7	-1	8
熊本県	54	29	25	69	39	30	-15	-10	-5
大分県	38	21	17	45	30	15	-7	-9	2
宮崎県	62	41	21	46	26	20	16	15	1
鹿児島県	38	26	12	49	32	17	-11	-6	-5
沖縄県	57	30	27	49	29	20	8	1	7
外国	1,142	431	711	874	312	562	268	119	149
不詳	39	34	5	82	25	57	-43	9	-52

第7表 年齢5歳階級別実移動者数

年 齢	実 移 動 総 数			県 内 移 動			県 外 移 動			
	平成28年	平成27年	増 減 数	平成28年	平成27年	増 減 数	平成28年	平成27年	増 減 数	
実 数 (人)	総 数	27,905	29,231	-1,326	6,372	6,917	-545	21,533	22,314	-781
	0～14歳	3,508	3,726	-218	944	1,017	-73	2,564	2,709	-145
	15～64	23,009	24,109	-1,100	4,961	5,445	-484	18,048	18,664	-616
	65歳以上	1,388	1,396	-8	467	455	12	921	941	-20
	0～4歳	1,861	2,011	-150	558	624	-66	1,303	1,387	-84
	5～9	1,077	1,107	-30	248	258	-10	829	849	-20
	10～14	570	608	-38	138	135	3	432	473	-41
	15～19	1,739	1,823	-84	314	370	-56	1,425	1,453	-28
	20～24	5,127	5,385	-258	799	840	-41	4,328	4,545	-217
	25～29	4,560	4,977	-417	1,081	1,230	-149	3,479	3,747	-268
	30～34	3,578	3,738	-160	958	1,003	-45	2,620	2,735	-115
	35～39	2,607	2,673	-66	670	703	-33	1,937	1,970	-33
	40～44	1,907	1,919	-12	379	441	-62	1,528	1,478	50
	45～49	1,239	1,308	-69	240	274	-34	999	1,034	-35
	50～54	950	971	-21	215	217	-2	735	754	-19
	55～59	749	773	-24	164	213	-49	585	560	25
	60～64	553	542	11	141	154	-13	412	388	24
	65～69	435	425	10	127	94	33	308	331	-23
	70～74	213	228	-15	45	64	-19	168	164	4
75歳以上	740	743	-3	295	297	-2	445	446	-1	
割 合 (%)	総 数	100.0	100.0	-	100.0	100.0	-	100.0	100.0	-
	0～14歳	12.6	12.7	-	14.8	14.7	-	11.9	12.1	-
	15～64	82.5	82.5	-	77.9	78.7	-	83.8	83.6	-
	65歳以上	5.0	4.8	-	7.3	6.6	-	4.3	4.2	-
	0～4歳	6.7	6.9	-	8.8	9.0	-	6.1	6.2	-
	5～9	3.9	3.8	-	3.9	3.7	-	3.8	3.8	-
	10～14	2.0	2.1	-	2.2	2.0	-	2.0	2.1	-
	15～19	6.2	6.2	-	4.9	5.3	-	6.6	6.5	-
	20～24	18.4	18.4	-	12.5	12.1	-	20.1	20.4	-
	25～29	16.3	17.0	-	17.0	17.8	-	16.2	16.8	-
	30～34	12.8	12.8	-	15.0	14.5	-	12.2	12.3	-
	35～39	9.3	9.1	-	10.5	10.2	-	9.0	8.8	-
	40～44	6.8	6.6	-	5.9	6.4	-	7.1	6.6	-
	45～49	4.4	4.5	-	3.8	4.0	-	4.6	4.6	-
	50～54	3.4	3.3	-	3.4	3.1	-	3.4	3.4	-
	55～59	2.7	2.6	-	2.6	3.1	-	2.7	2.5	-
	60～64	2.0	1.9	-	2.2	2.2	-	1.9	1.7	-
	65～69	1.6	1.5	-	2.0	1.4	-	1.4	1.5	-
	70～74	0.8	0.8	-	0.7	0.9	-	0.8	0.7	-
75歳以上	2.7	2.5	-	4.6	4.3	-	2.1	2.0	-	

※統計表の数値は、表章単位未満の位で四捨五入をしているため、総数と内訳の合計とは必ずしも一致しない。

県外移動						社会増減			年齢		
転入			転出								
平成28年	平成27年	増減数	平成28年	平成27年	増減数	平成28年	平成27年	増減数			
10,221	10,507	-286	11,312	11,807	-495	-1,091	-1,300	209	総数		
1,294	1,377	-83	1,270	1,332	-62	24	45	-21	0～14歳		
8,446	8,631	-185	9,602	10,033	-431	-1,156	-1,402	246	15～64		
481	499	-18	440	442	-2	41	57	-16	65歳以上		
675	727	-52	628	660	-32	47	67	-20	0～4歳		
416	417	-1	413	432	-19	3	-15	18	5～9		
203	233	-30	229	240	-11	-26	-7	-19	10～14		
567	573	-6	858	880	-22	-291	-307	16	15～19		
1,755	1,747	8	2,573	2,798	-225	-818	-1,051	233	20～24	実数	
1,658	1,794	-136	1,821	1,953	-132	-163	-159	-4	25～29		
1,362	1,431	-69	1,258	1,304	-46	104	127	-23	30～34		
940	978	-38	997	992	5	-57	-14	-43	35～39		
761	716	45	767	762	5	-6	-46	40	40～44		
485	490	-5	514	544	-30	-29	-54	25	45～49		
383	375	8	352	379	-27	31	-4	35	50～54		
291	290	1	294	270	24	-3	20	-23	55～59		
244	237	7	168	151	17	76	86	-10	60～64		
195	189	6	113	142	-29	82	47	35	65～69		
88	94	-6	80	70	10	8	24	-16	70～74		
198	216	-18	247	230	17	-49	-14	-35	75歳以上		
100.0	100.0	-	100.0	100.0	-	-	-	-	総数		
12.7	13.1	-	11.2	11.3	-	-	-	-	0～14歳		
82.6	82.1	-	84.9	85.0	-	-	-	-	15～64		
4.7	4.7	-	3.9	3.7	-	-	-	-	65歳以上		
6.6	6.9	-	5.6	5.6	-	-	-	-	0～4歳		
4.1	4.0	-	3.7	3.7	-	-	-	-	5～9		
2.0	2.2	-	2.0	2.0	-	-	-	-	10～14		
5.5	5.5	-	7.6	7.5	-	-	-	-	15～19		
17.2	16.6	-	22.7	23.7	-	-	-	-	20～24	割合	
16.2	17.1	-	16.1	16.5	-	-	-	-	25～29		
13.3	13.6	-	11.1	11.0	-	-	-	-	30～34		
9.2	9.3	-	8.8	8.4	-	-	-	-	35～39		
7.4	6.8	-	6.8	6.5	-	-	-	-	40～44		
4.7	4.7	-	4.5	4.6	-	-	-	-	45～49		
3.7	3.6	-	3.1	3.2	-	-	-	-	50～54		
2.8	2.8	-	2.6	2.3	-	-	-	-	55～59		
2.4	2.3	-	1.5	1.3	-	-	-	-	60～64		
1.9	1.8	-	1.0	1.2	-	-	-	-	65～69		
0.9	0.9	-	0.7	0.6	-	-	-	-	70～74		
1.9	2.1	-	2.2	1.9	-	-	-	-	75歳以上		

第8表 月別・年齢5歳階級別実移動者数

月次	実 移 動 数																	
	総 数	0～4 歳	5～9	10～ 14	15～ 19	20～ 24	25～ 29	30～ 34	35～ 39	40～ 44	45～ 49	50～ 54	55～ 59	60～ 64	65～ 69	70～ 74	75歳 以上	
実 数 (人)	総数	27,905	1,861	1,077	570	1,739	5,127	4,560	3,578	2,607	1,907	1,239	950	749	553	435	213	740
	1月	1,473	98	36	17	52	248	288	224	149	103	73	37	38	41	23	9	37
	2月	1,811	129	42	15	69	392	326	244	181	125	65	45	30	32	33	22	61
	3月	6,822	441	374	210	662	1,669	971	657	543	427	269	212	144	88	55	26	74
	4月	4,232	280	175	106	455	648	625	482	371	291	216	194	147	77	71	21	73
	5月	1,712	98	45	19	82	307	298	239	193	108	64	69	51	29	35	18	57
	6月	1,566	92	33	22	70	292	262	234	143	105	70	46	47	39	42	12	57
	7月	1,867	118	56	33	77	313	335	280	167	139	91	76	51	36	32	7	56
	8月	1,968	161	85	47	98	312	334	246	189	157	81	53	52	43	33	17	60
	9月	1,739	145	50	33	81	305	278	254	159	112	90	54	48	32	24	18	56
	10月	1,765	116	68	22	28	269	327	247	197	123	99	68	54	45	22	16	64
	11月	1,428	90	39	10	21	178	275	249	155	104	55	40	42	46	25	23	76
	12月	1,522	93	74	36	44	194	241	222	160	113	66	56	45	45	40	24	69
割 合 (%)	総数	100.0	100.0	100.0	100.0	100.0	100.0	100.0	100.0	100.0	100.0	100.0	100.0	100.0	100.0	100.0	100.0	100.0
	1月	5.3	5.3	3.3	3.0	3.0	4.8	6.3	6.3	5.7	5.4	5.9	3.9	5.1	7.4	5.3	4.2	5.0
	2月	6.5	6.9	3.9	2.6	4.0	7.6	7.1	6.8	6.9	6.6	5.2	4.7	4.0	5.8	7.6	10.3	8.2
	3月	24.4	23.7	34.7	36.8	38.1	32.6	21.3	18.4	20.8	22.4	21.7	22.3	19.2	15.9	12.6	12.2	10.0
	4月	15.2	15.0	16.2	18.6	26.2	12.6	13.7	13.5	14.2	15.3	17.4	20.4	19.6	13.9	16.3	9.9	9.9
	5月	6.1	5.3	4.2	3.3	4.7	6.0	6.5	6.7	7.4	5.7	5.2	7.3	6.8	5.2	8.0	8.5	7.7
	6月	5.6	4.9	3.1	3.9	4.0	5.7	5.7	6.5	5.5	5.5	5.6	4.8	6.3	7.1	9.7	5.6	7.7
	7月	6.7	6.3	5.2	5.8	4.4	6.1	7.3	7.8	6.4	7.3	7.3	8.0	6.8	6.5	7.4	3.3	7.6
	8月	7.1	8.7	7.9	8.2	5.6	6.1	7.3	6.9	7.2	8.2	6.5	5.6	6.9	7.8	7.6	8.0	8.1
	9月	6.2	7.8	4.6	5.8	4.7	5.9	6.1	7.1	6.1	5.9	7.3	5.7	6.4	5.8	5.5	8.5	7.6
	10月	6.3	6.2	6.3	3.9	1.6	5.2	7.2	6.9	7.6	6.4	8.0	7.2	7.2	8.1	5.1	7.5	8.6
	11月	5.1	4.8	3.6	1.8	1.2	3.5	6.0	7.0	5.9	5.5	4.4	4.2	5.6	8.3	5.7	10.8	10.3
	12月	5.5	5.0	6.9	6.3	2.5	3.8	5.3	6.2	6.1	5.9	5.3	5.9	6.0	8.1	9.2	11.3	9.3

第9表 県内移動者数

(H28.1.1～H28.12.31)

(人)

転入地	総計	従前の住所地																		
		鳥取市	米子市	倉吉市	境港市	岩美町	若桜町	智頭町	八頭町	三朝町	湯梨浜町	琴浦町	北栄町	日吉津村	大山町	南部町	伯耆町	日南町	日野町	江府町
鳥取市	1,264	—	360	189	32	132	37	82	192	17	77	35	37	14	17	13	17	6	6	1
米子市	1,703	458	—	129	331	4	3	13	14	9	37	49	30	53	182	126	149	39	48	29
倉吉市	642	174	91	—	8	7	2	3	12	45	107	53	127	0	6	1	4	1	1	0
境港市	342	32	265	10	—	1	0	0	3	0	1	3	2	1	8	5	3	2	4	2
岩美町	123	96	5	5	0	—	0	0	9	2	3	0	1	0	1	0	1	0	0	0
若桜町	38	29	0	3	0	0	—	0	3	0	0	2	0	0	1	0	0	0	0	0
智頭町	78	52	3	10	0	0	0	—	9	0	3	0	0	0	0	0	0	1	0	0
八頭町	240	176	18	11	0	4	11	8	—	0	10	1	0	0	1	0	0	0	0	0
三朝町	105	7	4	64	0	0	0	0	0	—	15	1	11	3	0	0	0	0	0	0
湯梨浜町	351	53	27	179	3	1	0	1	2	19	—	16	46	0	2	0	1	0	0	1
琴浦町	244	35	59	54	7	1	0	0	4	8	31	—	31	2	12	0	0	0	0	0
北栄町	299	37	22	138	2	2	0	0	0	16	50	25	—	5	2	0	0	0	0	0
日吉津村	122	2	90	2	2	1	0	0	0	0	1	2	1	—	4	3	11	0	0	3
大山町	234	16	145	12	18	0	0	1	0	3	5	16	0	4	—	2	2	8	2	0
南部町	187	7	136	4	10	0	0	1	0	0	0	2	0	2	4	—	13	7	1	0
伯耆町	232	20	141	4	18	0	0	0	0	1	1	2	0	5	10	11	—	9	8	2
日南町	52	10	30	0	2	0	0	0	0	0	0	3	0	0	2	2	1	—	2	0
日野町	62	15	30	2	4	1	0	0	1	0	0	2	0	0	1	1	1	3	—	1
江府町	54	5	30	7	1	0	0	0	0	0	0	1	0	2	1	3	4	0	0	—
総計	6,372	1,224	1,456	823	438	154	53	109	249	120	341	213	286	91	254	167	207	76	72	39
転出入超過	—	40	247	-181	-96	-31	-15	-31	-9	-15	10	31	13	31	-20	20	25	-24	-10	15

第10表 市町村別、年齢5歳階級別、男女別、転入・転出者数

(人)

区分	県計			市部計			郡計		
	計	男	女	計	男	女	計	男	女
転入者総数	16,593	8,713	7,880	12,381	6,733	5,648	4,212	1,980	2,232
0～4	1,233	624	609	815	416	399	418	208	210
5～9	664	336	328	448	220	228	216	116	100
10～14	341	174	167	233	122	111	108	52	56
15～19	881	507	374	736	438	298	145	69	76
20～24	2,554	1,259	1,295	2,038	1,044	994	516	215	301
25～29	2,739	1,363	1,376	2,092	1,069	1,023	647	294	353
30～34	2,320	1,154	1,166	1,686	885	801	634	269	365
35～39	1,610	861	749	1,174	648	526	436	213	223
40～44	1,140	661	479	862	524	338	278	137	141
45～49	725	456	269	578	383	195	147	73	74
50～54	598	367	231	475	300	175	123	67	56
55～59	455	289	166	354	232	122	101	57	44
60～64	385	230	155	260	167	93	125	63	62
65～69	322	192	130	218	130	88	104	62	42
70～74	133	80	53	83	44	39	50	36	14
75歳以上	493	160	333	329	111	218	164	49	115
転出者総数	17,684	9,228	8,456	13,303	7,121	6,182	4,381	2,107	2,274
0～4	1,186	588	598	948	469	479	238	119	119
5～9	661	332	329	524	266	258	137	66	71
10～14	367	194	173	272	151	121	95	43	52
15～19	1,172	655	517	819	455	364	353	200	153
20～24	3,372	1,685	1,687	2,534	1,302	1,232	838	383	455
25～29	2,902	1,501	1,401	2,126	1,131	995	776	370	406
30～34	2,216	1,116	1,100	1,640	840	800	576	276	300
35～39	1,667	857	810	1,276	672	604	391	185	206
40～44	1,146	655	491	914	537	377	232	118	114
45～49	754	442	312	623	371	252	131	71	60
50～54	567	355	212	460	299	161	107	56	51
55～59	458	294	164	369	241	128	89	53	36
60～64	309	191	118	233	149	84	76	42	34
65～69	240	141	99	163	102	61	77	39	38
70～74	124	63	61	93	47	46	31	16	15
75歳以上	543	159	384	309	89	220	234	70	164
社会増減	-1,091	-515	-576	-922	-388	-534	-169	-127	-42
0～4	47	36	11	-133	-53	-80	180	89	91
5～9	3	4	-1	-76	-46	-30	79	50	29
10～14	-26	-20	-6	-39	-29	-10	13	9	4
15～19	-291	-148	-143	-83	-17	-66	-208	-131	-77
20～24	-818	-426	-392	-496	-258	-238	-322	-168	-154
25～29	-163	-138	-25	-34	-62	28	-129	-76	-53
30～34	104	38	66	46	45	1	58	-7	65
35～39	-57	4	-61	-102	-24	-78	45	28	17
40～44	-6	6	-12	-52	-13	-39	46	19	27
45～49	-29	14	-43	-45	12	-57	16	2	14
50～54	31	12	19	15	1	14	16	11	5
55～59	-3	-5	2	-15	-9	-6	12	4	8
60～64	76	39	37	27	18	9	49	21	28
65～69	82	51	31	55	28	27	27	23	4
70～74	9	17	-8	-10	-3	-7	19	20	-1
75歳以上	-50	1	-51	20	22	-2	-70	-21	-49

(注) 移動者数は、県外及び県内の総計。



(人)

区分	鳥取市			米子市			倉吉市		
	計	男	女	計	男	女	計	男	女
転入者総数	4,899	2,709	2,190	5,007	2,698	2,309	1,276	670	606
0～4	321	160	161	310	153	157	99	53	46
5～9	176	87	89	174	81	93	55	30	25
10～14	89	53	36	110	51	59	21	12	9
15～19	357	210	147	254	156	98	74	39	35
20～24	784	415	369	833	422	411	193	87	106
25～29	791	386	405	877	459	418	222	118	104
30～34	668	349	319	713	384	329	160	80	80
35～39	455	261	194	469	253	216	136	73	63
40～44	359	220	139	335	202	133	82	52	30
45～49	215	159	56	241	149	92	49	30	19
50～54	211	137	74	177	111	66	42	23	19
55～59	145	95	50	149	97	52	32	18	14
60～64	108	75	33	99	60	39	33	17	16
65～69	83	50	33	91	54	37	30	18	12
70～74	26	15	11	39	18	21	9	7	2
75歳以上	111	37	74	136	48	88	39	13	26
転出者総数	5,307	2,943	2,364	5,034	2,643	2,391	1,522	767	755
0～4	339	180	159	421	197	224	108	56	52
5～9	179	97	82	219	110	109	71	35	36
10～14	110	64	46	108	60	48	29	16	13
15～19	326	176	150	293	159	134	101	65	36
20～24	1,171	610	561	818	426	392	284	135	149
25～29	852	495	357	787	408	379	249	103	146
30～34	644	324	320	639	346	293	199	99	100
35～39	453	249	204	518	255	263	143	74	69
40～44	361	217	144	349	198	151	99	60	39
45～49	248	158	90	263	147	116	42	24	18
50～54	186	126	60	176	113	63	40	21	19
55～59	167	112	55	127	77	50	36	21	15
60～64	88	61	27	84	52	32	38	22	16
65～69	58	35	23	64	43	21	26	14	12
70～74	39	19	20	34	16	18	9	6	3
75歳以上	86	20	66	134	36	98	48	16	32
社会増減	-408	-234	-174	-27	55	-82	-246	-97	-149
0～4	-18	-20	2	-111	-44	-67	-9	-3	-6
5～9	-3	-10	7	-45	-29	-16	-16	-5	-11
10～14	-21	-11	-10	2	-9	11	-8	-4	-4
15～19	31	34	-3	-39	-3	-36	-27	-26	-1
20～24	-387	-195	-192	15	-4	19	-91	-48	-43
25～29	-61	-109	48	90	51	39	-27	15	-42
30～34	24	25	-1	74	38	36	-39	-19	-20
35～39	2	12	-10	-49	-2	-47	-7	-1	-6
40～44	-2	3	-5	-14	4	-18	-17	-8	-9
45～49	-33	1	-34	-22	2	-24	7	6	1
50～54	25	11	14	1	-2	3	2	2	0
55～59	-22	-17	-5	22	20	2	-4	-3	-1
60～64	20	14	6	15	8	7	-5	-5	0
65～69	25	15	10	27	11	16	4	4	0
70～74	-13	-4	-9	5	2	3	0	1	-1
75歳以上	25	17	8	2	12	-10	-9	-3	-6

(注) 移動者数は、県外及び県内の総計。

(人)

区分	境港市			岩美町			若桜町		
	計	男	女	計	男	女	計	男	女
転入者総数	1,199	656	543	304	141	163	101	34	67
0～4	85	50	35	30	18	12	10	3	7
5～9	43	22	21	14	9	5	9	4	5
10～14	13	6	7	2	1	1	2	1	1
15～19	51	33	18	13	9	4	0	0	0
20～24	228	120	108	40	15	25	10	2	8
25～29	202	106	96	50	22	28	12	3	9
30～34	145	72	73	53	19	34	14	2	12
35～39	114	61	53	32	17	15	16	6	10
40～44	86	50	36	19	10	9	8	3	5
45～49	73	45	28	10	4	6	6	2	4
50～54	45	29	16	9	4	5	3	1	2
55～59	28	22	6	6	3	3	5	3	2
60～64	20	15	5	8	6	2	1	1	0
65～69	14	8	6	3	2	1	3	2	1
70～74	9	4	5	2	2	0	1	1	0
75歳以上	43	13	30	13	0	13	1	0	1
転出者総数	1,440	768	672	317	153	164	99	42	57
0～4	80	36	44	17	8	9	6	1	5
5～9	55	24	31	5	5	0	6	2	4
10～14	25	11	14	4	3	1	4	2	2
15～19	99	55	44	19	12	7	6	5	1
20～24	261	131	130	60	23	37	17	8	9
25～29	238	125	113	54	24	30	15	7	8
30～34	158	71	87	52	24	28	10	4	6
35～39	162	94	68	31	14	17	9	2	7
40～44	105	62	43	21	14	7	6	3	3
45～49	70	42	28	8	7	1	5	3	2
50～54	58	39	19	10	4	6	4	0	4
55～59	39	31	8	4	2	2	2	1	1
60～64	23	14	9	4	4	0	2	1	1
65～69	15	10	5	6	4	2	0	0	0
70～74	11	6	5	2	1	1	0	0	0
75歳以上	41	17	24	20	4	16	7	3	4
社会増減	-241	-112	-129	-13	-12	-1	2	-8	10
0～4	5	14	-9	13	10	3	4	2	2
5～9	-12	-2	-10	9	4	5	3	2	1
10～14	-12	-5	-7	-2	-2	0	-2	-1	-1
15～19	-48	-22	-26	-6	-3	-3	-6	-5	-1
20～24	-33	-11	-22	-20	-8	-12	-7	-6	-1
25～29	-36	-19	-17	-4	-2	-2	-3	-4	1
30～34	-13	1	-14	1	-5	6	4	-2	6
35～39	-48	-33	-15	1	3	-2	7	4	3
40～44	-19	-12	-7	-2	-4	2	2	0	2
45～49	3	3	0	2	-3	5	1	-1	2
50～54	-13	-10	-3	-1	0	-1	-1	1	-2
55～59	-11	-9	-2	2	1	1	3	2	1
60～64	-3	1	-4	4	2	2	-1	0	-1
65～69	-1	-2	1	-3	-2	-1	3	2	1
70～74	-2	-2	0	0	1	-1	1	1	0
75歳以上	2	-4	6	-7	-4	-3	-6	-3	-3

(人)

区分	智頭町			八頭町			三朝町		
	計	男	女	計	男	女	計	男	女
転入者総数	190	92	98	378	187	191	192	91	101
0～4	32	18	14	44	19	25	18	11	7
5～9	11	5	6	19	11	8	10	2	8
10～14	6	3	3	8	7	1	5	3	2
15～19	2	2	0	15	9	6	8	4	4
20～24	16	6	10	51	19	32	31	11	20
25～29	30	14	16	56	33	23	25	10	15
30～34	30	9	21	63	29	34	30	13	17
35～39	18	9	9	37	15	22	17	11	6
40～44	13	7	6	25	13	12	10	6	4
45～49	5	3	2	14	6	8	9	2	7
50～54	6	4	2	9	7	2	5	3	2
55～59	2	1	1	4	4	0	5	4	1
60～64	6	2	4	9	3	6	9	5	4
65～69	7	4	3	7	4	3	3	1	2
70～74	3	3	0	4	3	1	2	1	1
75歳以上	3	2	1	13	5	8	5	4	1
転出者総数	212	114	98	450	224	226	227	110	117
0～4	8	8	0	26	10	16	10	5	5
5～9	12	2	10	11	7	4	6	4	2
10～14	4	2	2	7	5	2	12	6	6
15～19	17	11	6	34	17	17	16	9	7
20～24	34	19	15	92	44	48	45	14	31
25～29	39	22	17	80	41	39	35	21	14
30～34	29	11	18	64	30	34	35	16	19
35～39	19	11	8	48	23	25	16	8	8
40～44	19	10	9	19	11	8	12	7	5
45～49	6	5	1	10	5	5	5	3	2
50～54	4	3	1	7	5	2	3	1	2
55～59	4	3	1	10	9	1	9	5	4
60～64	1	1	0	11	5	6	4	2	2
65～69	3	1	2	4	2	2	6	4	2
70～74	0	0	0	4	2	2	1	1	0
75歳以上	13	5	8	23	8	15	12	4	8
社会増減	-22	-22	0	-72	-37	-35	-35	-19	-16
0～4	24	10	14	18	9	9	8	6	2
5～9	-1	3	-4	8	4	4	4	-2	6
10～14	2	1	1	1	2	-1	-7	-3	-4
15～19	-15	-9	-6	-19	-8	-11	-8	-5	-3
20～24	-18	-13	-5	-41	-25	-16	-14	-3	-11
25～29	-9	-8	-1	-24	-8	-16	-10	-11	1
30～34	1	-2	3	-1	-1	0	-5	-3	-2
35～39	-1	-2	1	-11	-8	-3	1	3	-2
40～44	-6	-3	-3	6	2	4	-2	-1	-1
45～49	-1	-2	1	4	1	3	4	-1	5
50～54	2	1	1	2	2	0	2	2	0
55～59	-2	-2	0	-6	-5	-1	-4	-1	-3
60～64	5	1	4	-2	-2	0	5	3	2
65～69	4	3	1	3	2	1	-3	-3	0
70～74	3	3	0	0	1	-1	1	0	1
75歳以上	-10	-3	-7	-10	-3	-7	-7	0	-7

(人)

区分	湯梨浜町			琴浦町			北栄町		
	計	男	女	計	男	女	計	男	女
転入者総数	527	236	291	480	228	252	452	204	248
0～4	56	30	26	47	27	20	47	18	29
5～9	25	13	12	19	14	5	23	10	13
10～14	19	3	16	4	4	0	22	13	9
15～19	22	11	11	13	6	7	24	11	13
20～24	57	20	37	66	31	35	49	22	27
25～29	86	40	46	93	33	60	65	27	38
30～34	73	29	44	64	27	37	87	35	52
35～39	53	31	22	46	20	26	39	17	22
40～44	27	13	14	43	18	25	28	18	10
45～49	15	4	11	16	11	5	13	6	7
50～54	20	11	9	15	9	6	9	3	6
55～59	9	4	5	15	9	6	8	3	5
60～64	13	5	8	12	8	4	15	9	6
65～69	17	8	9	7	3	4	8	6	2
70～74	12	7	5	6	5	1	3	2	1
75歳以上	23	7	16	14	3	11	12	4	8
転出者総数	589	283	306	489	238	251	466	210	256
0～4	49	20	29	20	13	7	33	20	13
5～9	27	15	12	11	6	5	16	9	7
10～14	16	6	10	4	2	2	11	3	8
15～19	44	26	18	55	38	17	48	29	19
20～24	99	43	56	95	47	48	100	36	64
25～29	94	48	46	101	40	61	89	41	48
30～34	76	30	46	66	31	35	40	22	18
35～39	63	33	30	36	13	23	41	17	24
40～44	26	15	11	26	11	15	29	12	17
45～49	15	8	7	19	10	9	13	6	7
50～54	12	6	6	16	11	5	11	3	8
55～59	13	8	5	10	5	5	6	1	5
60～64	8	5	3	5	3	2	9	4	5
65～69	9	4	5	8	3	5	6	4	2
70～74	3	3	0	5	4	1	1	0	1
75歳以上	35	13	22	12	1	11	13	3	10
社会増減	-62	-47	-15	-9	-10	1	-14	-6	-8
0～4	7	10	-3	27	14	13	14	-2	16
5～9	-2	-2	0	8	8	0	7	1	6
10～14	3	-3	6	0	2	-2	11	10	1
15～19	-22	-15	-7	-42	-32	-10	-24	-18	-6
20～24	-42	-23	-19	-29	-16	-13	-51	-14	-37
25～29	-8	-8	0	-8	-7	-1	-24	-14	-10
30～34	-3	-1	-2	-2	-4	2	47	13	34
35～39	-10	-2	-8	10	7	3	-2	0	-2
40～44	1	-2	3	17	7	10	-1	6	-7
45～49	0	-4	4	-3	1	-4	0	0	0
50～54	8	5	3	-1	-2	1	-2	0	-2
55～59	-4	-4	0	5	4	1	2	2	0
60～64	5	0	5	7	5	2	6	5	1
65～69	8	4	4	-1	0	-1	2	2	0
70～74	9	4	5	1	1	0	2	2	0
75歳以上	-12	-6	-6	2	2	0	-1	1	-2

(人)

区分	日吉津村			大山町			南部町		
	計	男	女	計	男	女	計	男	女
転入者総数	181	88	93	444	210	234	319	164	155
0～4	15	9	6	38	14	24	26	13	13
5～9	7	4	3	28	14	14	23	15	8
10～14	3	0	3	12	7	5	7	1	6
15～19	1	1	0	13	1	12	9	4	5
20～24	23	12	11	64	32	32	31	17	14
25～29	33	14	19	58	27	31	46	28	18
30～34	32	20	12	60	25	35	41	19	22
35～39	23	10	13	47	25	22	42	19	23
40～44	9	5	4	30	14	16	25	11	14
45～49	8	5	3	15	6	9	10	8	2
50～54	6	2	4	14	7	7	10	6	4
55～59	8	5	3	8	3	5	11	8	3
60～64	1	0	1	17	8	9	14	7	7
65～69	5	1	4	14	13	1	6	3	3
70～74	0	0	0	7	6	1	4	3	1
75歳以上	7	0	7	19	8	11	14	2	12
転出者総数	157	74	83	450	203	247	283	144	139
0～4	15	6	9	21	11	10	10	8	2
5～9	5	2	3	14	6	8	4	1	3
10～14	2	1	1	10	5	5	9	3	6
15～19	2	0	2	39	17	22	24	12	12
20～24	22	12	10	93	47	46	55	29	26
25～29	27	14	13	80	25	55	42	27	15
30～34	26	13	13	68	37	31	33	15	18
35～39	19	12	7	29	12	17	32	16	16
40～44	12	6	6	24	13	11	10	4	6
45～49	7	1	6	11	5	6	11	6	5
50～54	5	5	0	12	4	8	6	3	3
55～59	3	1	2	5	5	0	6	4	2
60～64	1	0	1	8	3	5	7	1	6
65～69	3	1	2	7	4	3	6	3	3
70～74	0	0	0	4	2	2	6	2	4
75歳以上	8	0	8	25	7	18	22	10	12
社会増減	24	14	10	-6	7	-13	36	20	16
0～4	0	3	-3	17	3	14	16	5	11
5～9	2	2	0	14	8	6	19	14	5
10～14	1	-1	2	2	2	0	-2	-2	0
15～19	-1	1	-2	-26	-16	-10	-15	-8	-7
20～24	1	0	1	-29	-15	-14	-24	-12	-12
25～29	6	0	6	-22	2	-24	4	1	3
30～34	6	7	-1	-8	-12	4	8	4	4
35～39	4	-2	6	18	13	5	10	3	7
40～44	-3	-1	-2	6	1	5	15	7	8
45～49	1	4	-3	4	1	3	-1	2	-3
50～54	1	-3	4	2	3	-1	4	3	1
55～59	5	4	1	3	-2	5	5	4	1
60～64	0	0	0	9	5	4	7	6	1
65～69	2	0	2	7	9	-2	0	0	0
70～74	0	0	0	3	4	-1	-2	1	-3
75歳以上	-1	0	-1	-6	1	-7	-8	-8	0

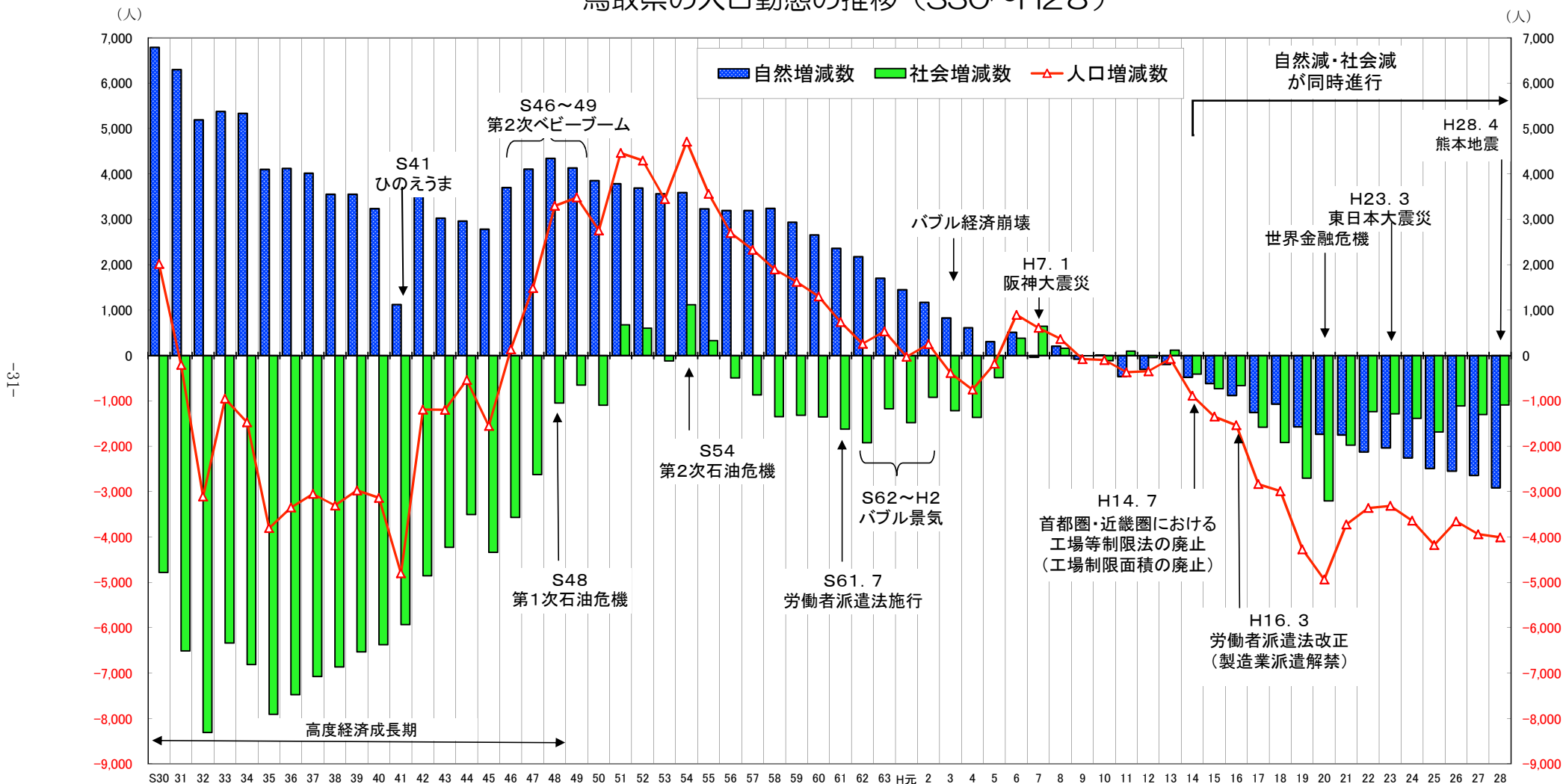
(人)

区分	伯耆町			日南町			日野町		
	計	男	女	計	男	女	計	男	女
転入者総数	344	158	186	124	67	57	102	46	56
0～4	35	19	16	9	5	4	6	1	5
5～9	13	10	3	7	2	5	2	0	2
10～14	14	7	7	3	1	2	1	1	0
15～19	13	7	6	9	3	6	2	0	2
20～24	38	17	21	11	7	4	21	3	18
25～29	49	17	32	17	11	6	16	9	7
30～34	46	18	28	17	11	6	14	9	5
35～39	29	14	15	16	9	7	11	6	5
40～44	18	5	13	11	6	5	7	4	3
45～49	17	12	5	3	1	2	4	2	2
50～54	10	5	5	0	0	0	5	5	0
55～59	9	4	5	6	3	3	4	2	2
60～64	11	5	6	2	1	1	3	2	1
65～69	14	9	5	7	4	3	0	0	0
70～74	2	1	1	0	0	0	1	0	1
75歳以上	26	8	18	6	3	3	5	2	3
転出者総数	346	158	188	126	61	65	107	59	48
0～4	15	6	9	5	1	4	1	1	0
5～9	8	3	5	6	2	4	5	2	3
10～14	5	0	5	3	2	1	3	3	0
15～19	24	15	9	12	4	8	8	4	4
20～24	71	34	37	21	11	10	23	10	13
25～29	71	33	38	21	10	11	12	6	6
30～34	38	19	19	14	11	3	16	10	6
35～39	29	13	16	5	3	2	10	5	5
40～44	11	4	7	8	3	5	5	2	3
45～49	10	6	4	5	3	2	4	2	2
50～54	9	4	5	1	1	0	5	5	0
55～59	12	5	7	1	0	1	2	2	0
60～64	6	5	1	7	5	2	2	2	0
65～69	12	6	6	4	2	2	3	1	2
70～74	2	0	2	0	0	0	3	1	2
75歳以上	23	5	18	13	3	10	5	3	2
社会増減	-2	0	-2	-2	6	-8	-5	-13	8
0～4	20	13	7	4	4	0	5	0	5
5～9	5	7	-2	1	0	1	-3	-2	-1
10～14	9	7	2	0	-1	1	-2	-2	0
15～19	-11	-8	-3	-3	-1	-2	-6	-4	-2
20～24	-33	-17	-16	-10	-4	-6	-2	-7	5
25～29	-22	-16	-6	-4	1	-5	4	3	1
30～34	8	-1	9	3	0	3	-2	-1	-1
35～39	0	1	-1	11	6	5	1	1	0
40～44	7	1	6	3	3	0	2	2	0
45～49	7	6	1	-2	-2	0	0	0	0
50～54	1	1	0	-1	-1	0	0	0	0
55～59	-3	-1	-2	5	3	2	2	0	2
60～64	5	0	5	-5	-4	-1	1	0	1
65～69	2	3	-1	3	2	1	-3	-1	-2
70～74	0	1	-1	0	0	0	-2	-1	-1
75歳以上	3	3	0	-7	0	-7	0	-1	1

(人)

区分	江府町		
	計	男	女
転入者総数	74	34	40
0～4	5	3	2
5～9	6	3	3
10～14	0	0	0
15～19	1	1	0
20～24	8	1	7
25～29	11	6	5
30～34	10	4	6
35～39	10	4	6
40～44	5	4	1
45～49	2	1	1
50～54	2	0	2
55～59	1	1	0
60～64	4	1	3
65～69	3	2	1
70～74	3	2	1
75歳以上	3	1	2
転出者総数	63	34	29
0～4	2	1	1
5～9	1	0	1
10～14	1	0	1
15～19	5	1	4
20～24	11	6	5
25～29	16	11	5
30～34	9	3	6
35～39	4	3	1
40～44	4	3	1
45～49	2	1	1
50～54	2	1	1
55～59	2	2	0
60～64	1	1	0
65～69	0	0	0
70～74	0	0	0
75歳以上	3	1	2
社会増減	11	0	11
0～4	3	2	1
5～9	5	3	2
10～14	-1	0	-1
15～19	-4	0	-4
20～24	-3	-5	2
25～29	-5	-5	0
30～34	1	1	0
35～39	6	1	5
40～44	1	1	0
45～49	0	0	0
50～54	0	-1	1
55～59	-1	-1	0
60～64	3	0	3
65～69	3	2	1
70～74	3	2	1
75歳以上	0	0	0

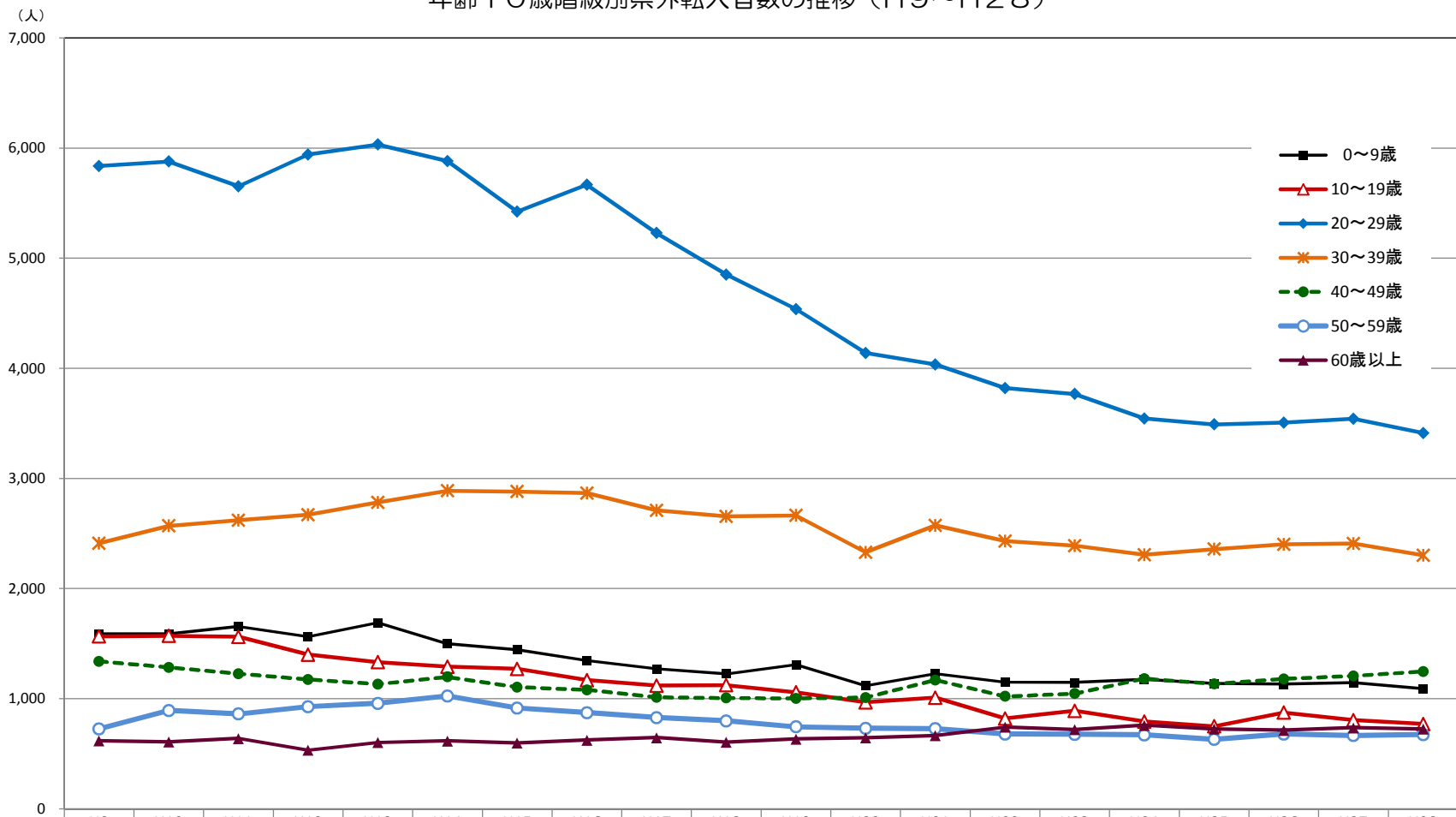
### 鳥取県の人口動態の推移 (S30~H28)



※グラフは、暦年 (1月~12月) の値

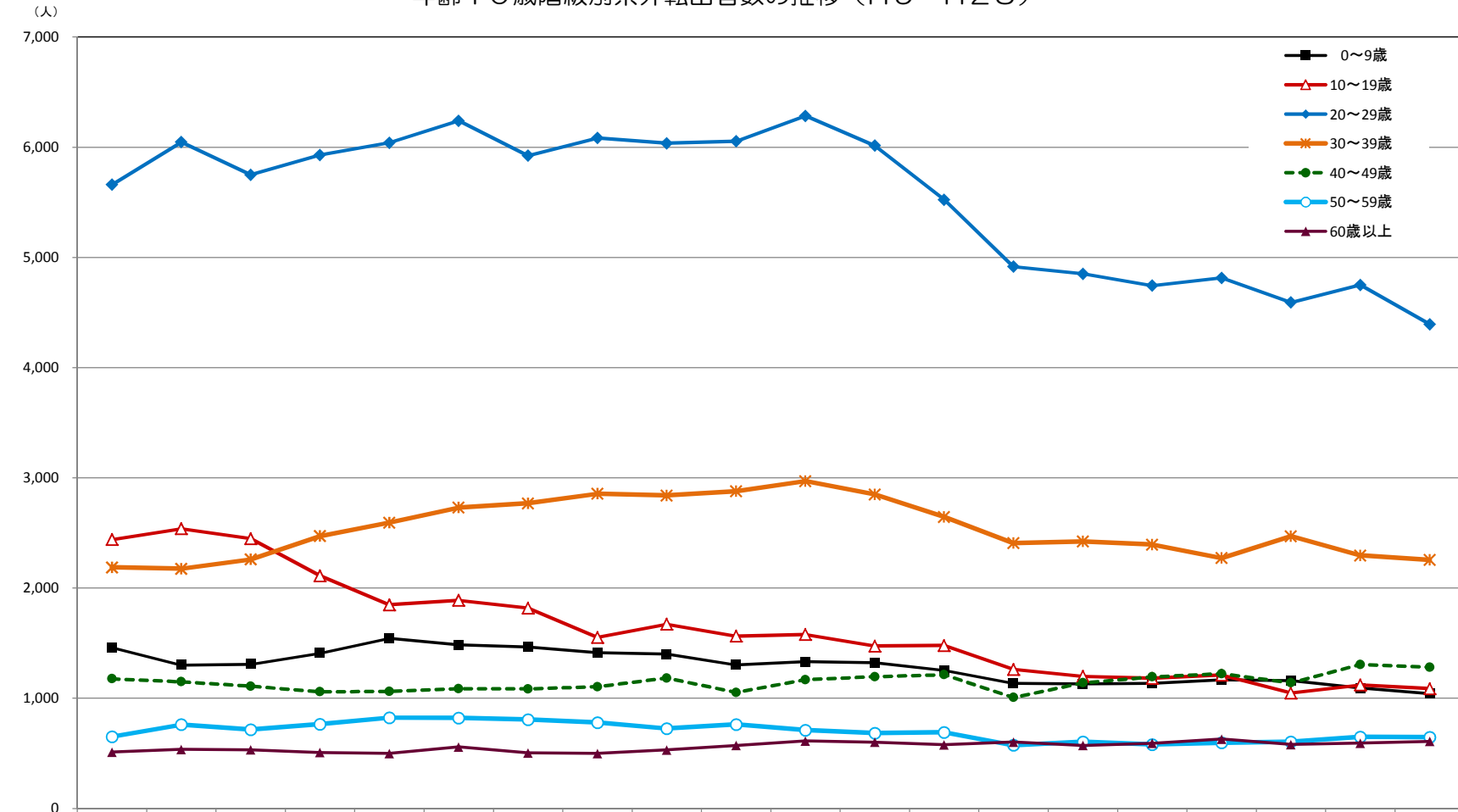


年齢10歳階級別県外転入者数の推移（H9～H28）



	H9	H10	H11	H12	H13	H14	H15	H16	H17	H18	H19	H20	H21	H22	H23	H24	H25	H26	H27	H28
0～9歳	1,589	1,587	1,655	1,562	1,689	1,497	1,444	1,346	1,271	1,225	1,308	1,118	1,226	1,150	1,146	1,174	1,136	1,131	1,144	1,091
10～19歳	1,566	1,571	1,562	1,401	1,332	1,291	1,271	1,169	1,120	1,123	1,058	967	1,010	821	890	794	750	874	806	770
20～29歳	5,837	5,878	5,653	5,941	6,032	5,882	5,423	5,667	5,228	4,851	4,537	4,139	4,034	3,820	3,767	3,544	3,491	3,507	3,541	3,413
30～39歳	2,412	2,570	2,621	2,671	2,783	2,888	2,881	2,867	2,710	2,656	2,664	2,329	2,574	2,432	2,389	2,307	2,358	2,402	2,409	2,302
40～49歳	1,338	1,284	1,227	1,174	1,131	1,198	1,104	1,079	1,012	1,006	1,003	1,009	1,169	1,021	1,046	1,181	1,134	1,179	1,206	1,246
50～59歳	726	893	862	927	958	1,025	915	873	828	798	745	731	727	679	677	672	630	678	665	674
60歳以上	618	608	639	533	603	617	598	624	647	605	634	645	665	742	720	759	725	714	736	725

年齢10歳階級別県外転出者数の推移（H9～H28）



	H9	H10	H11	H12	H13	H14	H15	H16	H17	H18	H19	H20	H21	H22	H23	H24	H25	H26	H27	H28
0～9歳	1,459	1,300	1,307	1,408	1,544	1,483	1,464	1,412	1,399	1,302	1,330	1,321	1,253	1,134	1,129	1,134	1,165	1,160	1,092	1,041
10～19歳	2,440	2,538	2,449	2,111	1,847	1,888	1,818	1,553	1,672	1,563	1,578	1,474	1,478	1,262	1,199	1,180	1,210	1,048	1,120	1,087
20～29歳	5,660	6,047	5,750	5,930	6,040	6,240	5,923	6,083	6,036	6,054	6,284	6,015	5,523	4,917	4,851	4,744	4,815	4,592	4,751	4,394
30～39歳	2,188	2,175	2,260	2,472	2,593	2,730	2,769	2,856	2,840	2,878	2,970	2,849	2,645	2,408	2,423	2,394	2,272	2,471	2,296	2,255
40～49歳	1,177	1,150	1,110	1,059	1,062	1,087	1,085	1,104	1,183	1,053	1,168	1,196	1,214	1,007	1,140	1,194	1,223	1,140	1,306	1,281
50～59歳	651	761	716	765	824	821	806	779	725	762	710	684	691	574	605	579	596	604	649	646
60歳以上	511	535	532	507	499	557	504	499	530	571	611	601	578	602	571	591	629	579	593	608

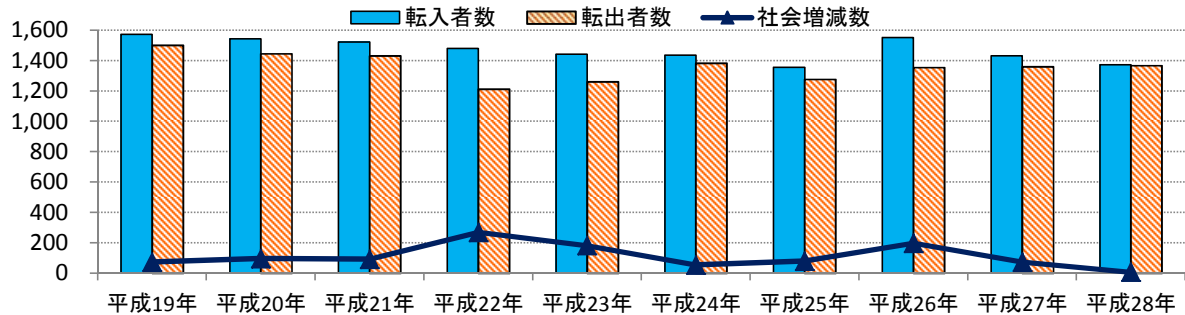
参考資料4

鳥取県の都道府県別転入転出者数の推移(平成28年上位6都府県)

島根県からの転入、島根県への転出

(単位:人)

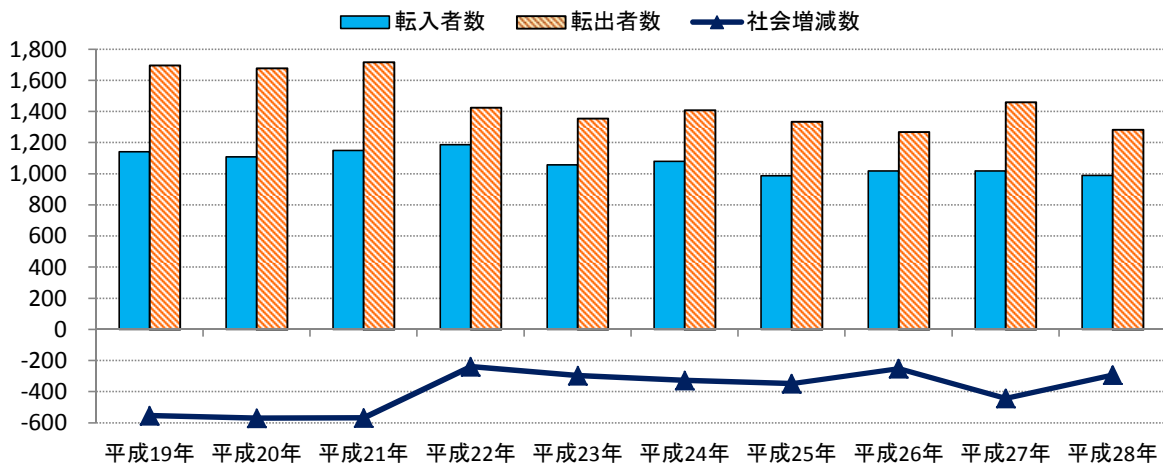
区分	平成19年	平成20年	平成21年	平成22年	平成23年	平成24年	平成25年	平成26年	平成27年	平成28年
転入者数	1,574	1,543	1,523	1,480	1,442	1,436	1,357	1,553	1,433	1,373
転出者数	1,501	1,447	1,431	1,212	1,261	1,382	1,278	1,356	1,360	1,367
社会増減数	73	96	92	268	181	54	79	197	73	6



大阪府からの転入、大阪府への転出

(単位:人)

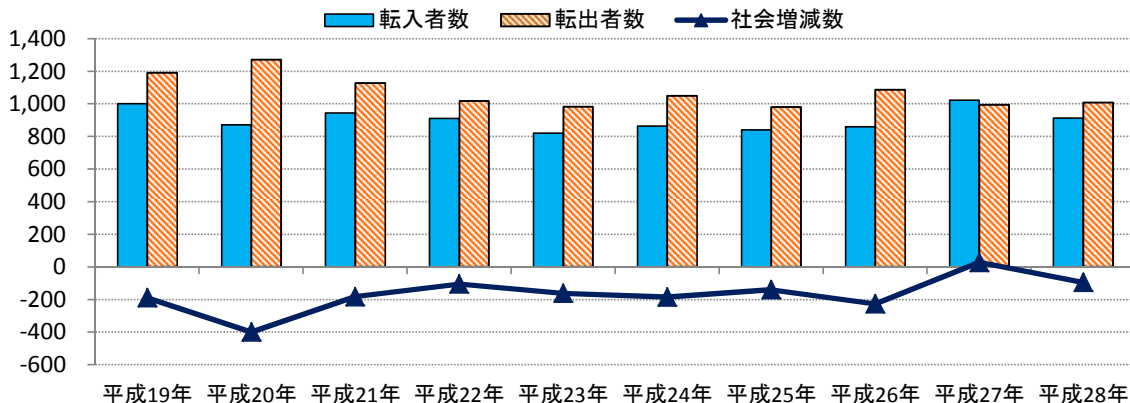
区分	平成19年	平成20年	平成21年	平成22年	平成23年	平成24年	平成25年	平成26年	平成27年	平成28年
転入者数	1,143	1,109	1,150	1,187	1,058	1,081	988	1,018	1,018	990
転出者数	1,697	1,678	1,718	1,426	1,355	1,409	1,336	1,270	1,460	1,283
社会増減数	-554	-569	-568	-239	-297	-328	-348	-252	-442	-293



岡山県からの転入、岡山県への転出

(単位:人)

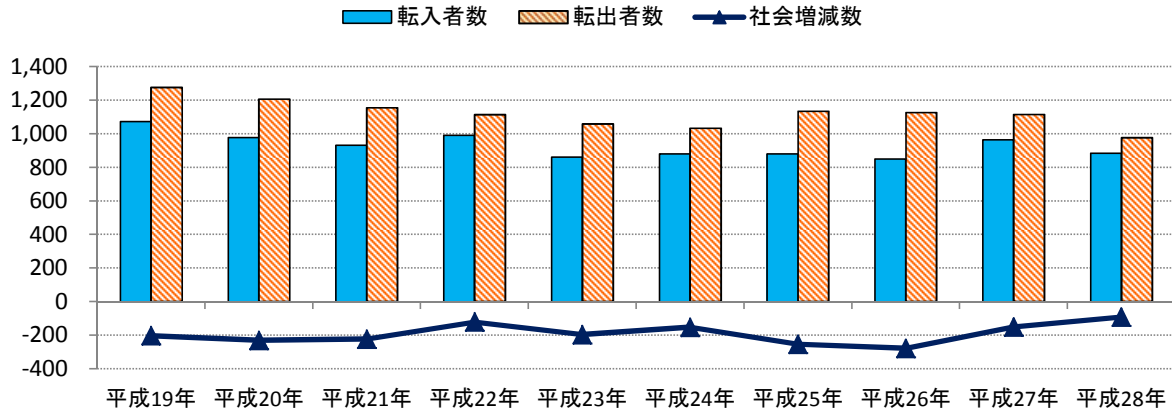
区分	平成19年	平成20年	平成21年	平成22年	平成23年	平成24年	平成25年	平成26年	平成27年	平成28年
転入者数	1,001	872	945	912	821	864	840	860	1,023	913
転出者数	1,190	1,271	1,127	1,017	982	1,049	980	1,086	995	1,007
社会増減数	-189	-399	-182	-105	-161	-185	-140	-226	28	-94



兵庫県からの転入、兵庫県への転出

(単位:人)

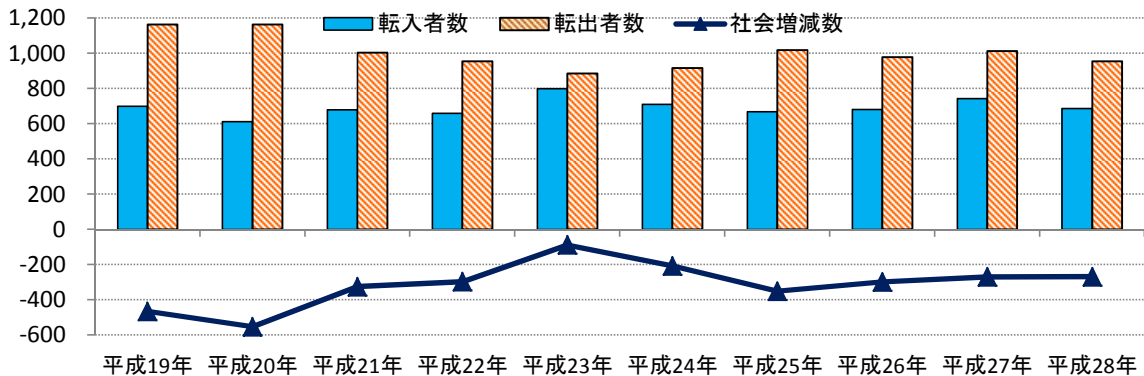
区分	平成19年	平成20年	平成21年	平成22年	平成23年	平成24年	平成25年	平成26年	平成27年	平成28年
転入者数	1,073	977	932	992	862	881	881	849	965	884
転出者数	1,276	1,208	1,155	1,113	1,059	1,034	1,135	1,128	1,116	976
社会増減数	-203	-231	-223	-121	-197	-153	-254	-279	-151	-92



東京都からの転入、東京都への転出

(単位:人)

区分	平成19年	平成20年	平成21年	平成22年	平成23年	平成24年	平成25年	平成26年	平成27年	平成28年
転入者数	699	612	680	659	799	710	668	682	744	687
転出者数	1,164	1,165	1,005	956	887	917	1,019	980	1,014	956
社会増減数	-465	-553	-325	-297	-88	-207	-351	-298	-270	-269



広島県からの転入、広島県への転出

(単位:人)

区分	平成19年	平成20年	平成21年	平成22年	平成23年	平成24年	平成25年	平成26年	平成27年	平成28年
転入者数	1,054	855	912	832	870	900	833	793	818	805
転出者数	1,123	1,098	1,071	929	947	907	964	870	911	866
社会増減数	-69	-243	-159	-97	-77	-7	-131	-77	-93	-61

