

# ジュニア 県展

12月17日(日)  
に表彰式と  
ギャラリートーク  
を開催します!

展覧会  
開催

## 本展示 米子

## 地区展 鳥取

## 地区展 倉吉

■展示期間  
平成 29年

12月17日(日)  
~12月24日(日)  
10:00~18:00

■展示会場

米子市美術館  
(米子市中町12)

※休館日なし。  
※入賞作品及び東部・中部・西部  
の全入選作品を展示します。

■交通アクセス

- ・JR米子駅からバスで各方面  
行き(松江方面行き除く)  
〈市役所前〉下車。
- ・車で来館される方は市役所  
有料駐車場をご利用ください。  
2時間まで無料となります。



■展示期間  
平成 30年

1月13日(土)  
~1月21日(日)  
9:00~17:00

■展示会場

県立博物館  
(鳥取市東町二丁目124)

※15日(月)は休館日。  
※入賞作品及び東部の入選作品  
を展示します。

■交通アクセス

- ・JR鳥取駅からバスで砂丘・  
湖山・賀露方面行き(西町)下  
車。
- ・100円バス「くるり」緑バスで  
〈仁風閣・県立博物館前〉下車。



■展示期間  
平成 30年

1月27日(土)  
~2月4日(日)  
9:00~17:00

■展示会場

倉吉博物館  
(倉吉市仲ノ町3445-8)

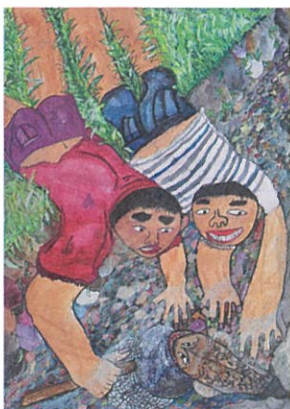
※29日(月)は休館日。  
※入賞作品及び中部の入選作品  
を展示します。

■交通アクセス

- ・JR倉吉駅からバスで生田行  
き(パークスクエア経由)〈市  
役所・打吹公園入口〉下車。  
又は西倉吉・関金・広瀬・大  
宮・桜・大河内・赤碕行き  
〈赤瓦・白壁土蔵〉下車。



## 第15回ジュニア県展特別賞作品

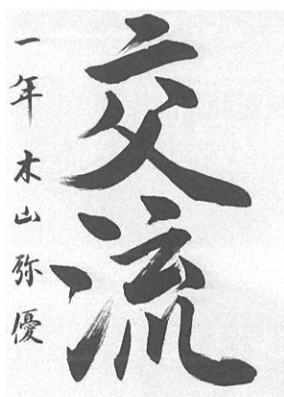


絵画・デザイン部門特別賞  
「ドンコ つかまえるぞ」  
太田 翔 (小4・八頭町)

### ■審査員講評

この作品は、子ども達が大きな魚（ドンコ）をつかまえる様子を、丁寧に繊細な描写と大胆な構図で表現し、臨場感を生み出しています。

これからの創作活動の中で、さらなる表現方法を身につけて伸びてほしいと思います。作者の将来への期待をこめ、今回の特別賞としました。



書写部門特別賞  
「交流」  
木山 弥優 (中1・米子市)

### ■審査員講評

のびやかな筆運びができ、行書作品として筆脈をよく生かした作品となっています。さらに形よくまとめ上げている点も特筆すべき点です。画数もあまり多くない点が、この作品をよりよく見せており、白黒のバランスの良さも見事です。用筆・運筆面でも卓越した技量を保有しており、今後も精進し、より良い作品を期待します。



写真部門特別賞  
「走れ！かきの木畑」  
潮 帆乃香 (小5・南部町)

### ■審査員講評

今回の応募写真の中で、力強さと躍動感が最も際立つ作品でした。

一般的に、シルエットを活かした作品には静的なものが多いのですが、本作は大きな動きを感じさせる点が優れています。しっかり考え、何度も撮影にトライしたうえで制作された写真だと見受けられました。

## 表彰式・ギャラリートークについて

12月17日(日)に米子市立図書館にて表彰式、また米子市美術館にてギャラリートークを開催します！ギャラリートークでは、作品を制作した児童・生徒の方の生の声や、審査員からの制作にあたってのアドバイスなどについてトークが繰り広げられます。ぜひご来場ください！



主催／鳥取県・鳥取県教育委員会

運営委託先／日本通運株式会社鳥取支店

後援／新日本海新聞社 朝日新聞鳥取総局 山陰中央新報社 産経新聞鳥取支局 中国新聞鳥取支局 毎日新聞鳥取支局

読売新聞鳥取支局 日本経済新聞社鳥取支局 共同通信社鳥取支局 時事通信社鳥取支局 NHK鳥取放送局

BSS山陰放送 TSK山陰中央テレビ テレビ朝日鳥取支局 日本海テレビ いなびぴょんぴょんネット

日本海ケーブルネットワーク 株式会社中海テレビ放送 鳥取中央有線放送

問い合わせ先／鳥取県文化政策課 電話 0857-26-7134 FAX 0857-26-8108 電子メール bunsei@pref.tottori.lg.jp

<http://www.pref.tottori.lg.jp/bunkaseisaku/>