

89 基本健康診査受診率

(全国)

都道府県	順位	数 値	基本健康診査受診率				
山形県	1	65.5	<p>(単位: %)</p> <ul style="list-style-type: none"> <li>60 ~</li> <li>45 ~ 60</li> <li>30 ~ 45</li> <li>~ 30</li> </ul>				
秋田県	2	57.1					
東京都	3	55.2					
愛知県	4	54.8					
分岐県	5	54.6					
埼玉県	6	54.5					
富山県	7	53.1					
群馬県	8	51.7					
宮城県	9	51.4					
千葉県	10	51.0					
奈良県	11	49.6					
香川県	12	48.9					
大阪府	13	48.8					
静岡県	14	47.0					
岐阜県	15	46.8					
栃木県	16	46.4					
福島県	17	46.1					
岩手県	18	45.9					
山根県	19	45.2					
京都市	20	44.7					
山口県	21	44.7					
<b>全 国</b>	<b>-</b>	<b>44.4</b>	<b>関連指標</b>	<b>単位</b>	<b>全 国</b>	<b>鳥取県</b>	<b>順位</b>
新潟県	22	44.3	胃がん検診受診率	%	12.9	26.9	3
三重県	23	44.0	子宮がん検診受診率	%	13.6	20.6	9
徳島県	24	43.0	肺がん検診受診率	%	23.2	34.6	16
佐賀県	25	42.8	乳がん検診受診率	%	11.3	24.0	2
兵庫県	26	42.4	大腸がん検診受診率	%	17.9	31.0	4
岡山県	27	41.8					
<b>鳥取県</b>	<b>28</b>	<b>41.7</b>					
石川県	29	41.4					
宮崎県	30	41.4					
滋賀県	31	41.3					
青森県	32	41.1					
熊本県	33	38.7					
和歌山県	34	37.8					
福井県	35	37.7					
茨城県	36	37.3					
山梨県	37	35.6					
長野県	38	35.6					
神奈川県	39	35.5					
鹿児島県	40	35.0					
愛媛県	41	33.7					
北海道	42	33.6					
福岡県	43	32.6					
沖縄県	44	29.2					
長崎県	45	28.7					
広島県	46	27.0					
高知県	47	25.0					
単 位	-	%					

◎算出方法： 基本健康診査受診者数÷基本健康診査対象者数

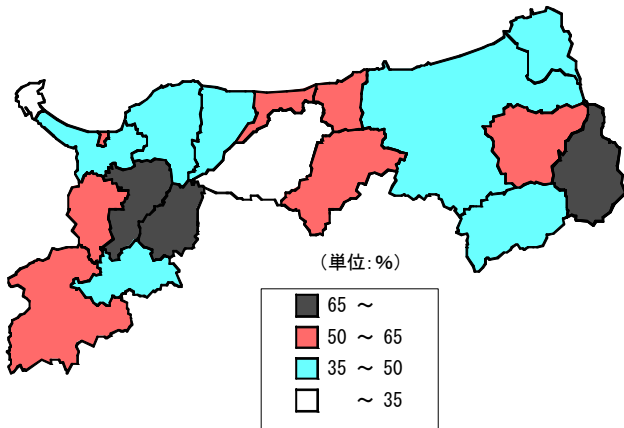
◎調査時点：平成16年度

◎資料出所：厚生労働省「地域保健・老人保健事業報告」

# 基本健康診査受診率

(鳥取県)

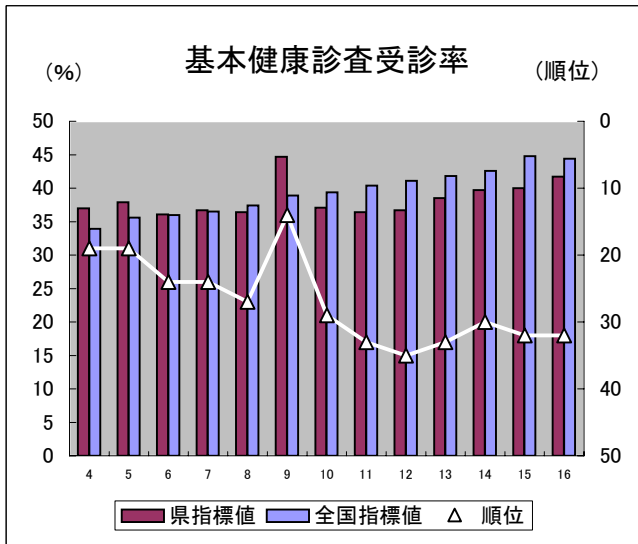
## 基本健康診査受診率



### 基本健康診査受診率

市町村	順位	数値
県平均	—	41.7
市平均	—	33.4
鳥取市	15	40.0
米子市	14	42.0
倉吉市	19	19.0
境港市	18	32.4
郡平均	—	56.4
岩美町	12	45.2
若桜町	1	80.7
智頭町	17	37.4
八頭町	9	55.2
三朝町	10	54.3
湯梨浜町	6	59.1
琴浦町	16	39.6
北栄町	8	56.7
日吉津村	5	64.3
大山町	13	44.5
南部町	4	64.9
伯耆町	3	67.0
日南町	7	57.3
日野町	11	46.9
江府町	2	73.2
単位	—	%

### (時系列グラフ)



### 基本健康診査受診率

年	県指標値	順位	全国指標値
4	37.0	19	33.9
5	37.9	19	35.6
6	36.1	24	36.0
7	36.7	24	36.5
8	36.4	27	37.4
9	44.7	14	38.9
10	37.1	29	39.4
11	36.4	33	40.4
12	36.7	35	41.1
13	38.5	33	41.8
14	39.7	30	42.6
15	40.0	32	44.8
16	41.7	32	44.4

◎算出方法 基本健康診査受診者数÷基本健康診査対象者数

◎調査時点 平成16年度

◎資料出所 厚生労働省「地域保健・老人保健事業報告」