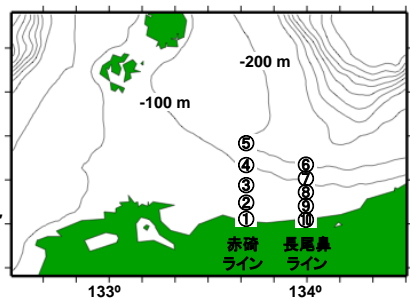


# 鳥取県沿岸域の海況と漁況 (平成29年4月下旬)

鳥取県栽培漁業センター 発行：平成29年4月28日  
 【電話】0858-34-3321 【FAX】0858-34-2888

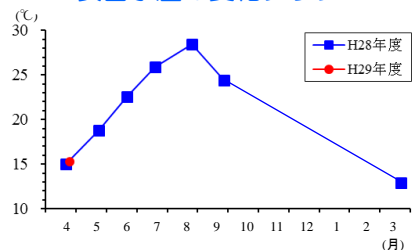
## 海況

### 鳥取県沿岸域の海水温



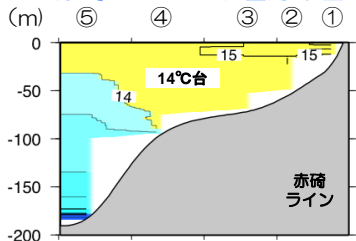
【調査地点：①～⑩ 調査日：4月24日】

表面水温の変化グラフ



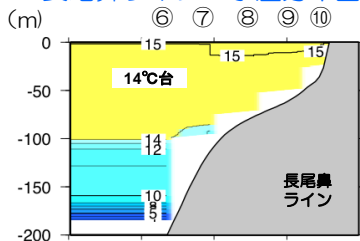
【調査地点⑩の表層水温】  
 表面水温15.3°C (昨年より0.3°C高め)

赤碓ライン 水温分布図



【調査地点⑩の水深別水温】  
 表面水温14.4°C -100m水温12.5°C  
 -150m水温11.4°C -184m水温0.9°C

長尾鼻ライン 水温分布図



【調査地点⑩の水深別水温】  
 表面水温15.0°C -100m水温14.1°C  
 -150m水温10.4°C -188m水温2.4°C

## トピック

### 赤潮情報

#### ノクチルカ・シンチランス

春になると鳥取県沿岸の海水温は、上昇し始め、生物の活動は盛んになります。赤潮も例外ではなく、ノクチルカ・シンチランス(夜光虫)と呼ばれるプランクトン(※)が大量発生し、赤潮を引き起こします。この赤潮の特徴は海水を赤色に濁らせませんが、毒性はなく、これまでに漁業被害の報告はありません。時間が経つと収まることから知られていますので、ご安心ください。  
 (※プランクトン：遊泳力が乏しい生物)



ノクチルカ・シンチランスによる赤潮

## 漁況

### 鳥取県沿岸域の漁獲情報

漁獲情報【期間：4月17日～23日】  
 (淀江・御来屋・赤碓・泊・酒津)

#### 【刺網】

漁獲物	水揚場所	漁獲量(1日あたり)	操業数
マアジ	淀江	10~30箱(5kg/箱)	3隻
	御来屋	8~50箱	4隻
	泊	10~20箱	2隻
	酒津	5~15箱	1隻
マダイ	淀江	5~30箱(5kg/箱)	3~5隻
	御来屋	6~182箱	2~8隻
	赤碓	120箱	4隻
	泊	90~110箱	1~4隻
酒津	90~180箱	4~5隻	
ハマチ	赤碓	80~120箱	4隻
ヒラマサ	御来屋	5箱	1隻
まるご	御来屋	3~16箱	2隻
ブリまるご	赤碓	320~400箱	8隻
せいご	御来屋	14箱	2隻

#### 【釣り】

漁獲物	水揚場所	漁獲量(1日あたり)	操業数
サワラ	淀江	3~10箱(2~3kg)	2~5隻
さごし	淀江	5~10箱(800g~1kg)	2~5隻
メバル	御来屋	6~12箱	1隻
	赤碓	1~2箱	3~4隻
シマメイカ	赤碓	45~60箱	3隻

#### 【定置網】

漁獲物	水揚場所	漁獲量(1日あたり)	操業数
アジ	淀江	30~70箱(5~7kg/箱)	1カ統
	御来屋	1~77箱	1カ統
マダイ	淀江	3~5枚(5~10kg)	1カ統
ブリ	御来屋	9本	1カ統
まるご	御来屋	4~102箱	1カ統
サワラ	淀江	0~10本(2~4kg)	1カ統
さごし	淀江	10~30箱(600~1kg)	1カ統
サワラさごし	御来屋	1~4箱	1カ統
ヒラマサ	御来屋	1本(5kg)	1カ統
ヒラメ	淀江	20~50枚(7kg)	1カ統
マサバ	御来屋	1箱(1日のみ)	1カ統
シロイカ	淀江	1箱(2日のみ)	1カ統
	御来屋	2箱(1日のみ)	1カ統

#### 【三重網】

漁獲物	水揚場所	漁獲量(1日あたり)	操業数
ヒラメ	淀江	2~8枚	2~3隻
コウイカ	淀江	2~15箱	2~3隻

#### 【タコ壺】

漁獲物	水揚場所	漁獲量(1日あたり)	操業数
マダコ	淀江	20~30kg	3隻

#### 【カゴ網】

漁獲物	水揚場所	漁獲量(1日あたり)	操業数
かわはぎ	淀江	5~10箱(7kg/箱)	5~6隻
バイ	淀江	3~20箱(5kg/箱)	5隻
	泊	1箱	1隻
コウイカ	赤碓	4~5箱	2隻
	泊	5~20箱	3隻
	酒津	4箱	1隻

#### 【潜水】

漁獲物	水揚場所	漁獲量(1日あたり)	操業数
サザエ	御来屋	88~694kg	1~4名
	赤碓	40kg	10名
	酒津	2箱	1~2名
アワビ	御来屋	1.7~150kg	1~2名
	赤碓	2~3kg	10名
	酒津	2箱	1~2名
ワカメ	赤碓	5~6箱	10~15名
クロモ	淀江	20~30箱(80g×40個/箱)	3~4名
	御来屋	181kg	1~4名
	赤碓	7~8箱	10~15名