

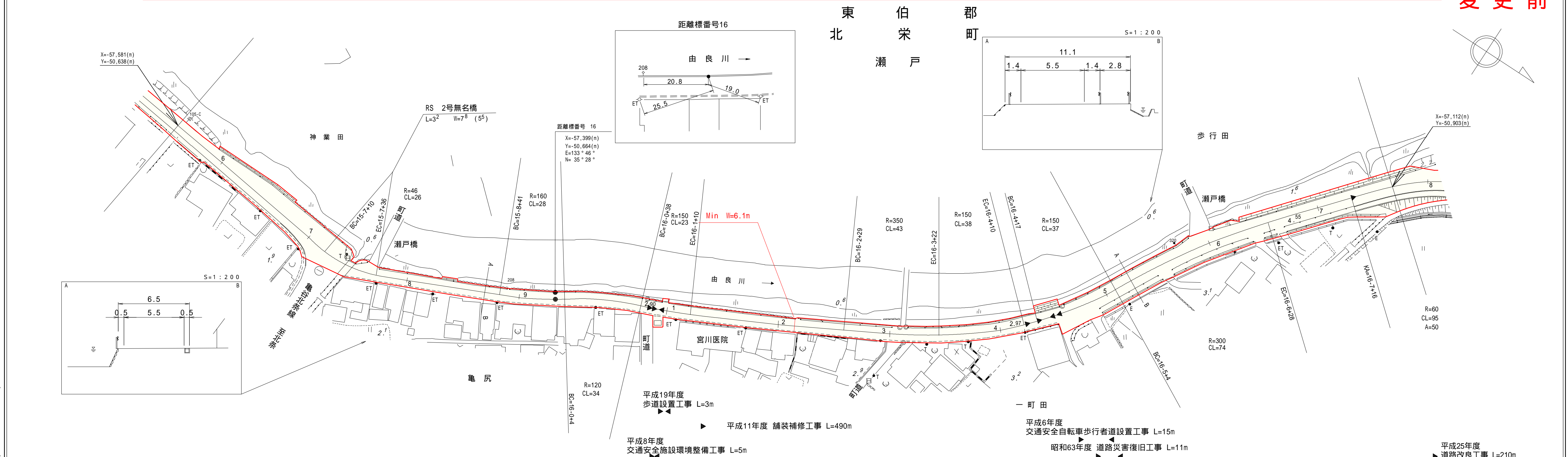
道 路 台 帳 平 面 図

鳥 取 県

調整年月	平成 25 年 7 月	図面縮尺	1 : 1,000	路線コード	21 - 023	道路種別	主要地方道	路線名	倉吉由良線	区間	15-6 ~ 16-8	図面番号	18-12
------	-------------	------	-----------	-------	----------	------	-------	-----	-------	----	-------------	------	-------

L=1352m W=6.1~35.8m

変更前



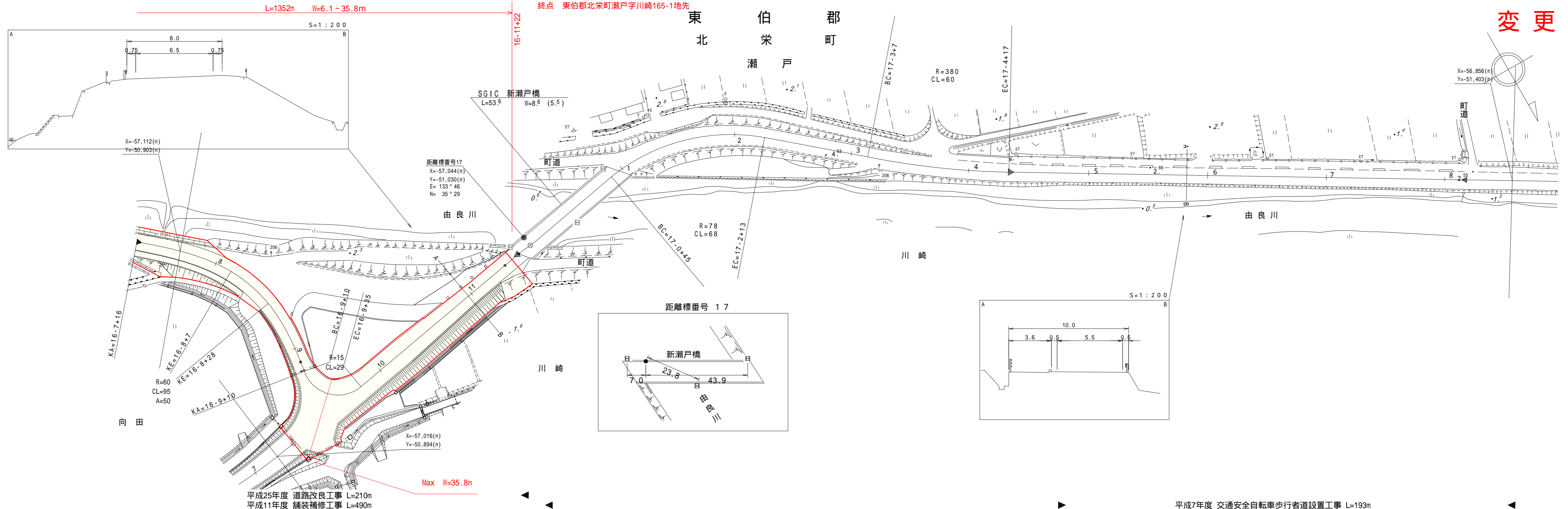
車道幅員													
路面種別													
縦断勾配	2.8	0%	2.8	0.6%	3.1	1.0%	2.6	0.4%	3.9	1.4%	5.1		
距離程	15-5 +45		15-6 +45		15-7 +45		15-8 +45		16-5 +50		16-7 +16		

サイトウコンサルタント株式会社
 中央技術株式会社
 株式会社ヨナコ技術コンサルタント

道 路 台 帳 平 面 図

鳥 取 県

調整年月	平成 25 年 7 月	図面縮尺	1 : 1,000	路線コード	2 1 - 0 2 3	道路種別	主要地方道	路線名	倉吉由良線	区間	16-8 ~ 17-8	図面番号	18-13
------	-------------	------	-----------	-------	-------------	------	-------	-----	-------	----	-------------	------	-------



変更前

車道幅員	W=5.5		W=6.5		W=5.5																		
路面種類	A																						
縦断勾配	1.3%	5.5	2.5%	4.2	1.2%	4.8	2.9%	5.6	0.3%	5.7	0.8%	5.9	0.8%	5.5	1.8%	3.7	1.2%	3.1	0.8%	2.7	0.2%	2.8	0.2%
距離程	16-7 +46	16-8 +46	16-9 +39	16-10 +28	16-11 +26	17-0 +44	17-1 +44	17-3 +44	17-4 +44	17-5 +44	17-6 +44												

株式会社ヨナゴ技術コンサルタント
中央技術株式会社
サイトウコンサルタント株式会社

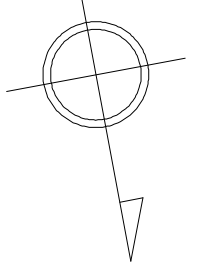
「この地図は、建設省国土地理院長の承認を得て、同院所管の測量表及び測量成果を使用して調整したものである。(承認番号)昭55.中公第 44号」

道路台帳平面図

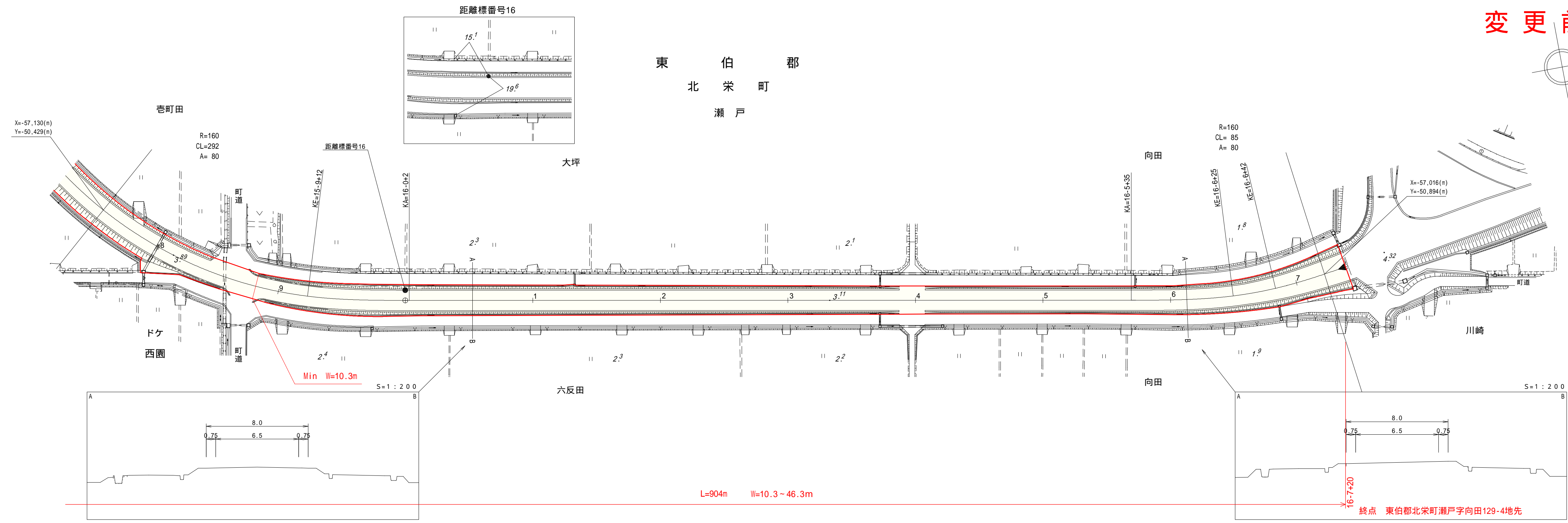
鳥取県

調整年月	平成 25 年 7 月	図面縮尺	1 : 1,000	路線コード	2 1 - 0 2 3	道路種別	主要地方道	路線名	倉吉由良線	区間	15-8 ~ 16-7	図面番号	BP-2
------	-------------	------	-----------	-------	-------------	------	-------	-----	-------	----	-------------	------	------

変更前



東伯郡
北米町
瀬戸



車道幅員	W=6.5
路面種類	A
縦断勾配	0.3%
距離程	16-6+6, 16-7+20

株式会社ヨナリ技研コンサルタンツ

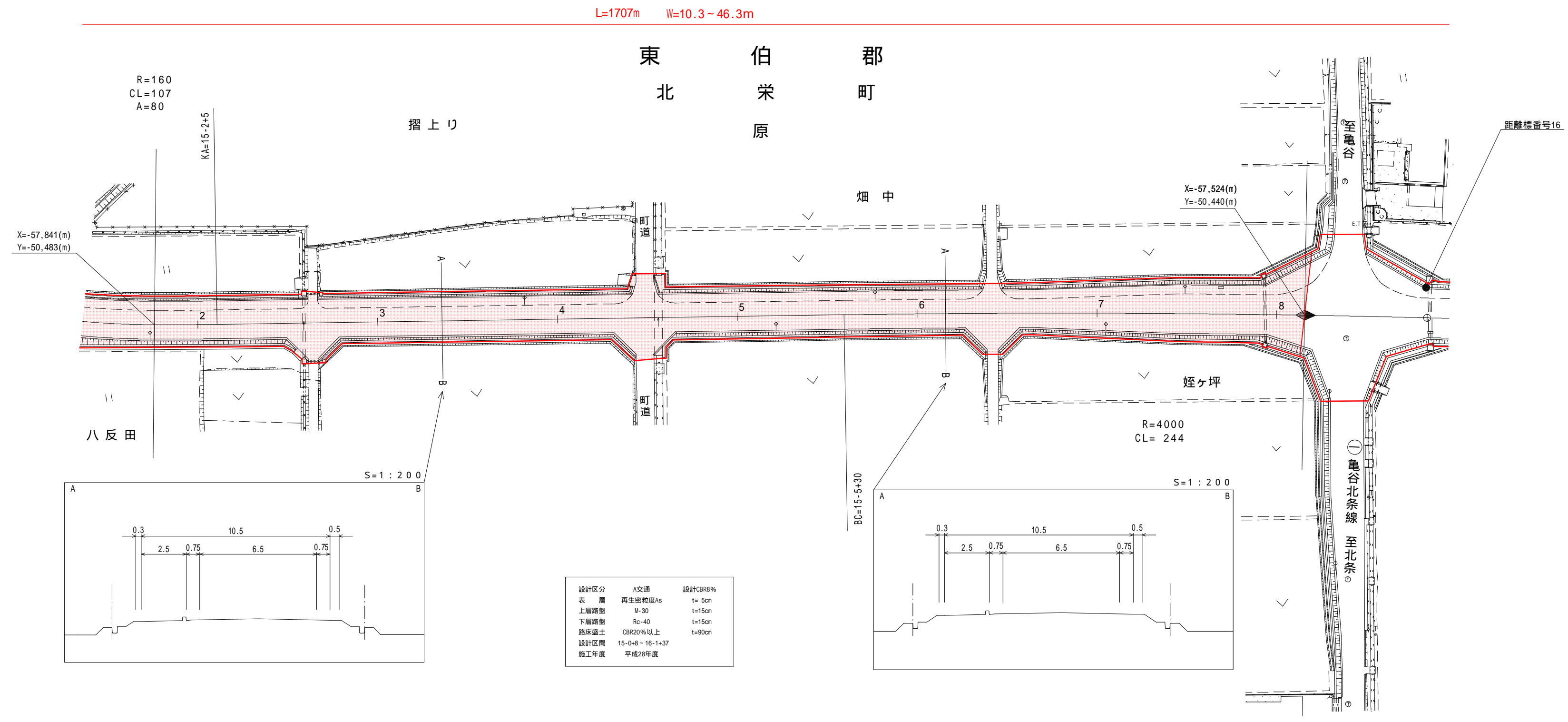
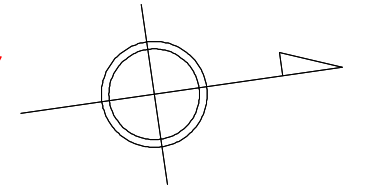
「この地図は、建設省国土地理院長の承認を得て、同院所管の測量表及び測量成果を使用して調整したものである。(承認番号)昭55、中公第 44号」

道 路 台 帳 付 図

鳥 取 県

調整年月	平成 29 年 3 月	図面縮尺	1 : 1,000	路線コード	2 1 - 0 2 3	道路種別	主要地方道	路線名	倉吉由良線	区間	15-2 ~ 15-8	図面番号	18-12
------	-------------	------	-----------	-------	-------------	------	-------	-----	-------	----	-------------	------	-------

変更後



平成28年度 道路改良工事 L=683m

車道幅員		W=6.5	
路面種類		A	
縦断勾配		0.4%	
距離程			

株式会社三ツツ

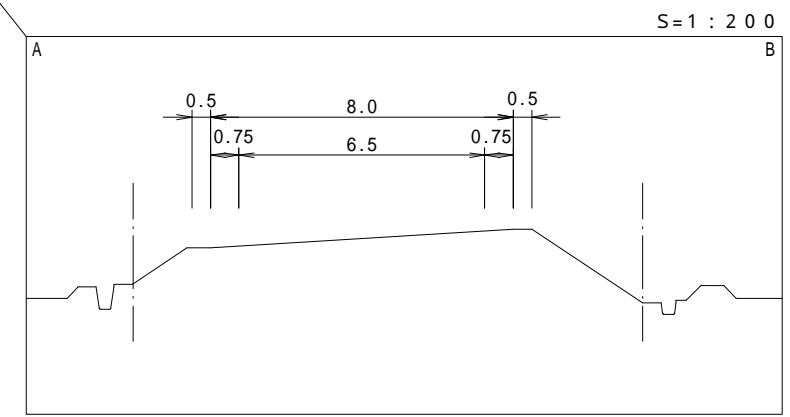
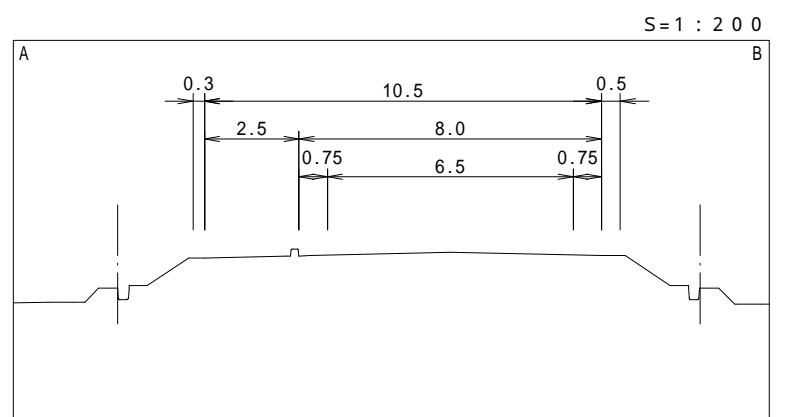
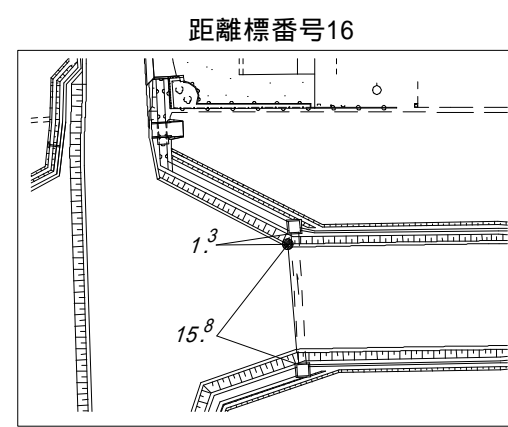
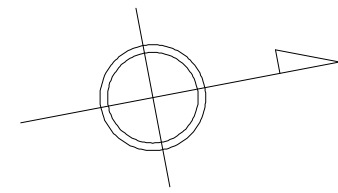
「この地図は、建設省国土地理院長の承認を得て、同院所管の測量表及び測量成果を使用して調整したものである。」 (承認番号) 昭55.中公第 44号

道 路 台 帳 付 図

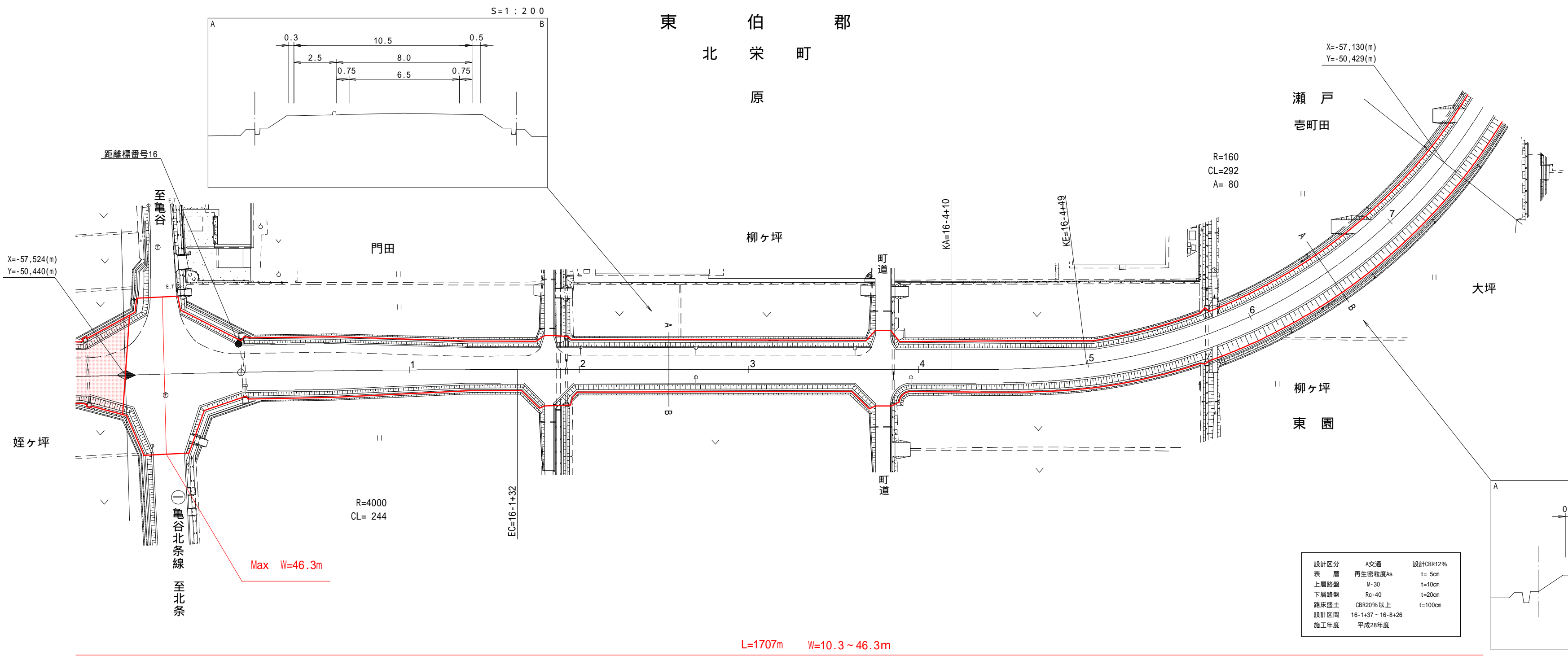
鳥 取 県

調整年月	平成 29 年 3 月	図面縮尺	1 : 1,000	路線コード	2 1 - 0 2 3	道路種別	主要地方道	路線名	倉吉由良線	区間	16-0 ~ 16-7	図面番号	18-13
------	-------------	------	-----------	-------	-------------	------	-------	-----	-------	----	-------------	------	-------

変更後



設計区分	A交通	設計CBR12%
表層	再生密度As	t=5cm
上層路盤	M-30	t=10cm
下層路盤	Rc-40	t=20cm
路床盛土	CBR20%以上	t=100cm
設計区間	16-1+37 ~ 16-8+26	
施工年度	平成28年度	



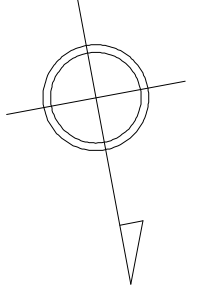
車道幅員							
路面種類							
縦断勾配							
距離程	16-0 -27	16-0 +7				16-6 +46	

株式会社ヨナノ技研コンサルタント
株式会社ミット

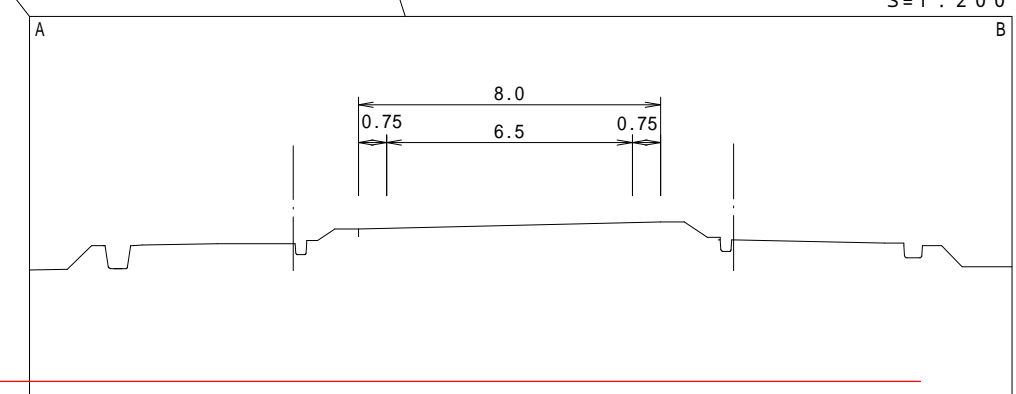
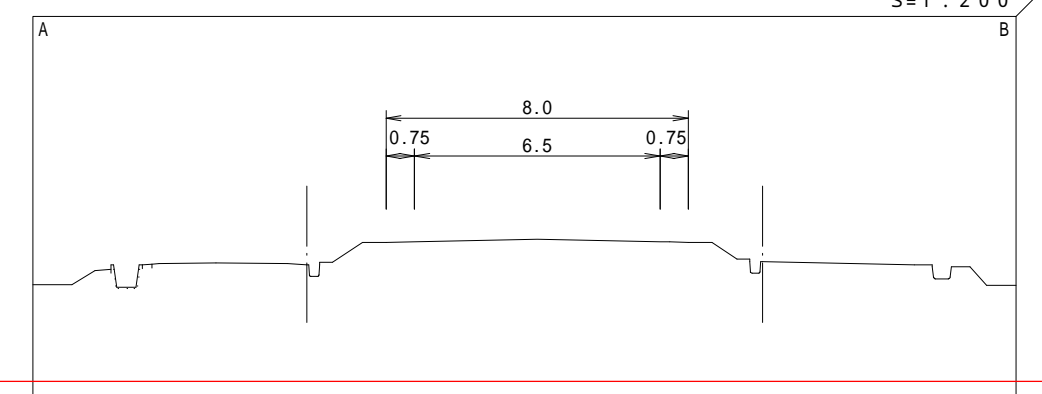
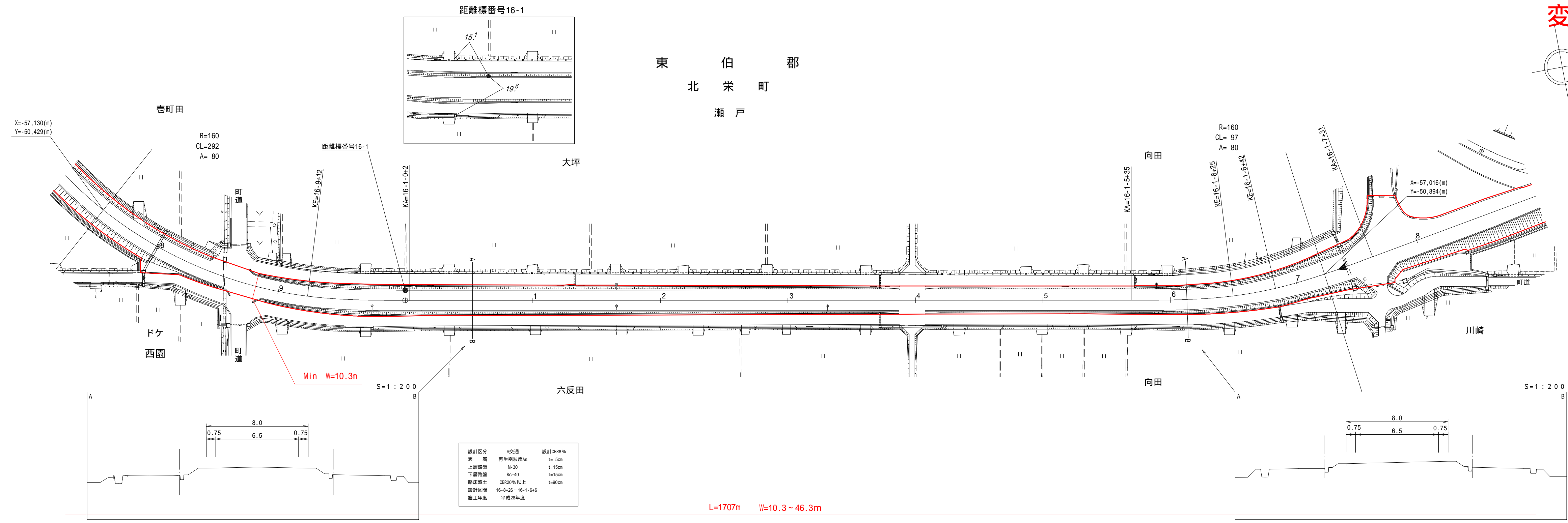
「この地図は、建設省国土地理院長の承認を得て、同院所管の測量表及び測量成果を使用して調整したものである。(承認番号) 昭55・中公第 44号」

調整年月	平成29年3月	図面縮尺	1:1,000	路線コード	21-023	道路種別	主要地方道	路線名	倉吉由良線	区間	16-8~16-1-8	図面番号	18-14
------	---------	------	---------	-------	--------	------	-------	-----	-------	----	-------------	------	-------

変更後



東伯郡
北栄町
瀬戸



設計区分	A交通	設計CBR%	
表層	再生密粒度As	t=5cm	
上層路盤	M-30	t=15cm	
下層路盤	Rc-40	t=15cm	
路床盛土	CBR20%以上	t=90cm	
設計区間	16-8+26~16-1-6+6		
施工年度	平成28年度		

L=1707m W=10.3~46.3m

平成25年度 道路改良工事 L=904m

車道幅員		W=6.5
路面種類		A
縦断勾配		0.3%
距離程		16-1-6+6, 16-1-7+20

株式会社ヨナノ技研コンサルタント
株式会社ミツト

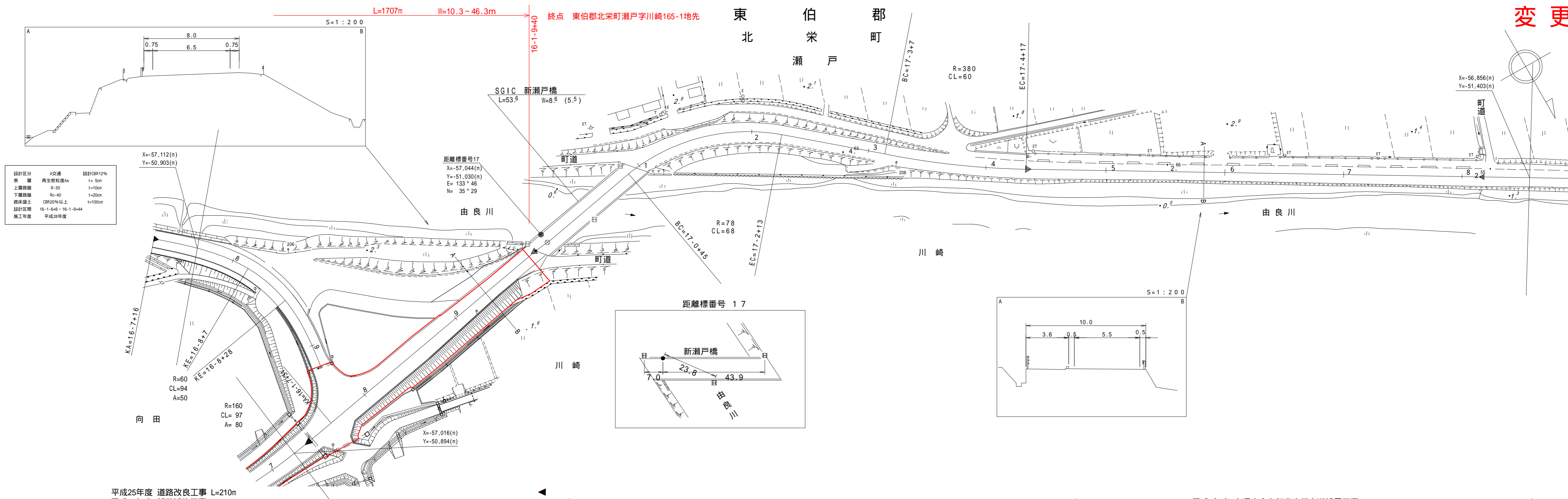
「この地図は、建設省国土地理院長の承認を得て、同院所管の測量表及び測量成果を使用して調整したものである。(承認番号)昭55.中公第 44号」

道 路 台 帳 付 図

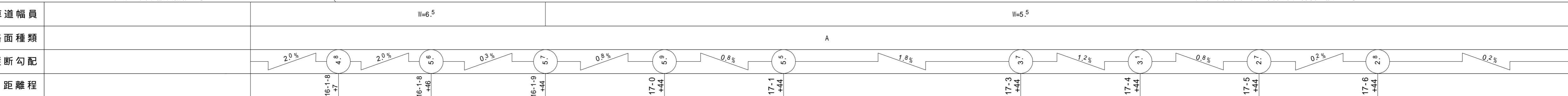
鳥 取 県

調整年月	平成 29 年 3 月	図面縮尺	1 : 1,000	路線コード	2 1 - 0 2 3	道路種別	主要地方道	路線名	倉吉由良線	区間	16-1-8 ~ 17-8	図面番号	18-14_1
------	-------------	------	-----------	-------	-------------	------	-------	-----	-------	----	---------------	------	---------

変更後



設計区分	A交通	設計CBR12%
表層	再生密粒度As	t=5cm
上層路盤	M-30	t=10cm
下層路盤	Rc-40	t=20cm
路床盛土	CBR20%以上	t=100cm
設計区間	16-1-6+6 ~ 16-1-9+44	
施工年度	平成28年度	



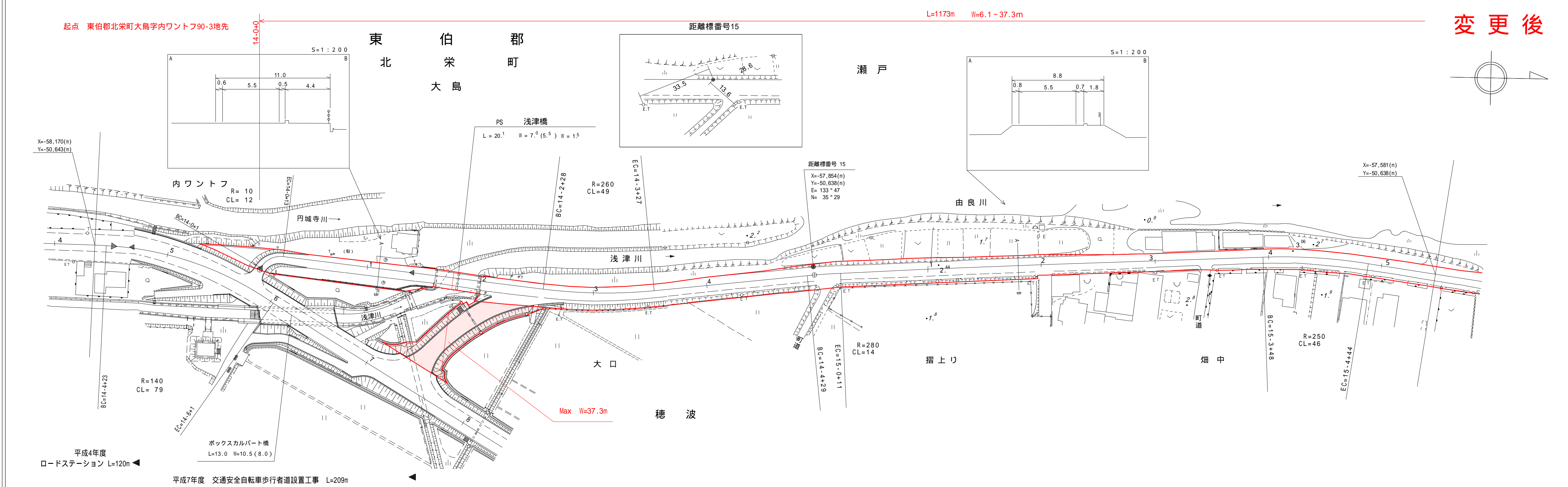
株式会社ミット
株式会社ヨナゴ技術コンサルタント
株式会社サイトウコンサルタント株式会社

「この地図は、建設省国土地理院長の承認を得て、同院所管の測量表及び測量成果を使用して調整したものである。(承認番号)昭55.中公第 44号」

道路台帳付図

鳥取県

調整年月	平成29年3月	図面縮尺	1:1,000	路線コード	21-023	道路種別	主要地方道	路線名	倉吉由良線	区間	14-0~15-5	図面番号	旧道-1
------	---------	------	---------	-------	--------	------	-------	-----	-------	----	-----------	------	------



変更後

車道幅員	W=5.5											
路面種類	A											
縦断勾配	4.0	0.8%	3.3	0.4%	2.7	0.4%	2.5	0.4%	3.1	0.3%		
距離程	14-0+0		14-1+41		14-4+41		15-0+45		15-3+45			

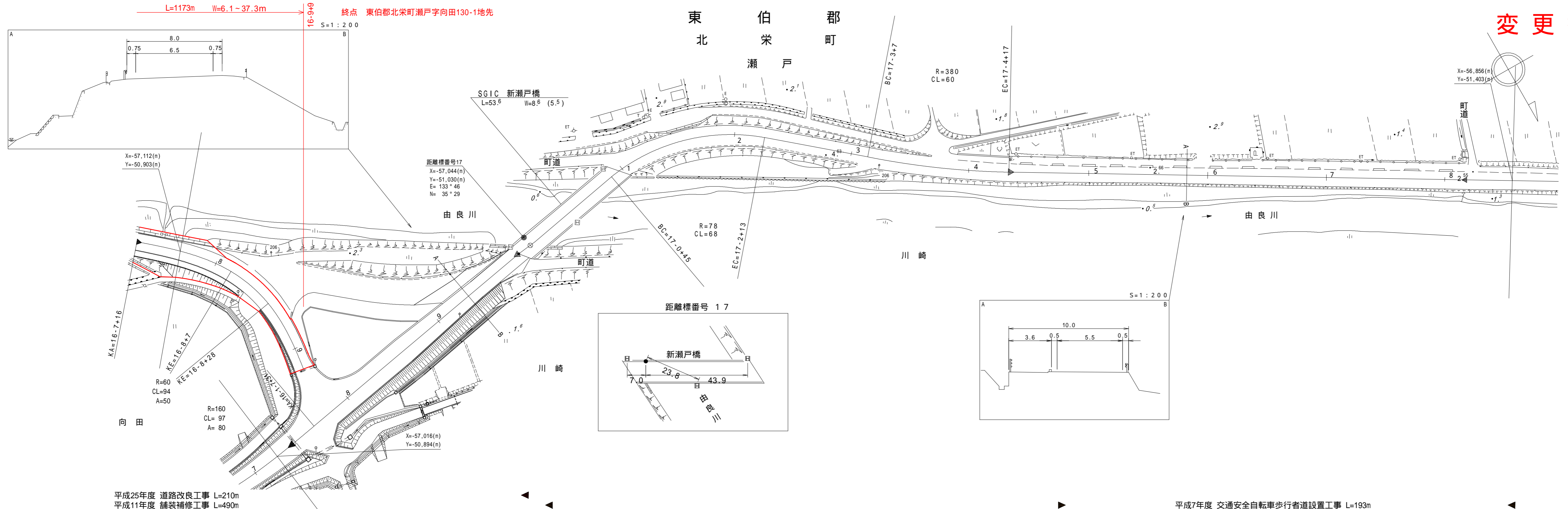
サイトコンサルタント株式会社
株式会社ミット

「この地図は、建設省国土院院長の承認を得て、同院所管の測量表及び測量成果を使用して調整したものである。」 (承認番号) 昭55・中公第 44号

道 路 台 帳 付 図

鳥 取 県

調整年月	平成 29 年 3 月	図面縮尺	1 : 1,000	路線コード	2 1 - 0 2 3	道路種別	主要地方道	路線名	倉吉由良線	区間	16-8 ~ 16-9	図面番号	旧道-3
------	-------------	------	-----------	-------	-------------	------	-------	-----	-------	----	-------------	------	------



変更後

平成25年度 道路改良工事 L=210m
平成11年度 舗装補修工事 L=490m

平成7年度 交通安全自転車歩行者道設置工事 L=193m

車道幅員	W=5.5				
路面種類	A				
縦断勾配					
距離程	<table style="display: inline-table; border-collapse: collapse;"> <tr> <td style="text-align: center;">16-7 +46</td> <td style="text-align: center;">16-8 +46</td> <td style="text-align: center;">16-9 +9</td> </tr> </table>	16-7 +46	16-8 +46	16-9 +9	
16-7 +46	16-8 +46	16-9 +9			

株式会社ミット

株式会社ヨナゴ技術コンサルタント
株式会社サイトウコンサルタント株式会社
株式会社中央技術株式会社

この地図は、建設省国土地理院長の承認を得て、同院所管の測量表及び測量成果を使用して調整したものである。(承認番号)昭55.中公第 44号