

挿表4. 西桂見墳丘墓出土土器観察表(1)

No.	資料名	法量	色調・胎土・焼成	器形	調整	備考
1	特殊脚付壺A	口径：36.2 胴径：47.2 底部径：32.2 器高：77.9	色調：明黄橙褐色 胎土：石英・長石・黒雲母を含む。密。 焼成：良好	大きく開く口縁をもつ長い頸部にソロバン玉状の胴部が続く。胴部最大径に断面四辺形の貼付凸帯をもつ。脚はハ字状に広がる。(胴部は焼成前に穿孔した特殊脚付壺Dをもとに復元)	外面：口縁5条の平行沈線のち円形浮文。刺突文。頸部上端1列の一重竹管文。2列の二重竹管文。2列の二重竹管文。縦方向ハケ目。黒斑有り。頸部下半縦方向ヘラミガキ。頸部下端1列の二重竹管文。貼付凸帯上面・側面二重の竹管文。胴部上半斜方向ハケ目。胴部中央2列の二重竹管文。貼付凸帯。貼付凸帯ナデのち二重竹管文。胴部下半2列の二重竹管文。胴部下端ヨコミガキ。脚部縦方向ハケ目。底部横描平行沈線。 内面：口縁2列の二重竹管文。頸部ナデ。横ナデ。胴部中央指頭圧痕。胴部～脚部接合痕。脚部ナデ。底部横ナデ。	松井Ⅵ期 若林7・10
2	特殊脚付壺B	口径：20.0 胴径：38.2 底部径：32.0 器高：58.6	色調：明黄橙褐色 胎土：石英・長石・黒雲母を含む。密。 焼成：良好	有段口縁の頸部にタマネギ形の胴部を持つ壺が、器台に乗った形。胴部上端貼付凸帯。壺胴部最大径に断面四辺形の貼付凸帯をもつ。器台口縁内側に3つの孔。筒部6列2段の孔。(3段目の孔は見つからなかった) (器台の口縁・脚は復元)	外面：口縁ミガキのち2列の二重竹管文。頸部縦方向ミガキ。胴部上端ナデのち2列の二重竹管文。胴部上半ミガキ。胴部中央1列の二重竹管文。貼付凸帯側面二重の竹管文。竹管文中に赤色顔料残る。胴部下半ミガキ。(器台口縁ナデのち2列の二重竹管文。)ミガキ。黒斑有り。(底部ナデ)。 内面：口縁ヨコミガキのち2列二重の竹管文。(器台口縁2列二重竹管文。)筒部横ケズリ。横ケズリのちナデ。(裾部縦方向ナデ。底部横ナデ)	松井Ⅵ期、 若林1

法量：単位 (cm)
△：残存値

挿表5. 西桂見墳丘墓出土土器観察表(2)

No.	資料名	法量	色調・胎土・焼成	器形	調整	備考
3	特殊脚付壺C	口径：15.8 胴径：38.0 底部径：25.6 器高：50.3	色調：明黄橙褐色 胎土：石英・長石・黒雲母を含む。密 焼成：良好	頸部と胴部の区別は曖昧。(直立する口縁部は復元)。フラスコ状の胴部に八字状に広がる脚が付く。頸部と胴部最大径に断面四辺形の貼付凸帯をもつ。胴部は焼成前に穿孔。	外面：頸部斜方向ミガキ。貼付凸帯側面二重の竹管文。凸帯下2列の二重竹管文。胴部ミガキ。凸帯下2列の二重竹管文。胴部貼付凸帯上・下端に刻み目。側面二重竹管文。凸帯下1列の二重竹管文。(胴部下端ミガキ。脚部ミガキ。底部3条の平行沈線。) 内面：(口縁横ナデ。)頸部ハケ目。指頭圧痕。胴部ハケ目。(脚部ヘラケズリ。)	松井Ⅵ期、若林11
4	特殊脚付壺D	口径：22.2 胴径：29.0 底部径：23.0 器高：47.9	色調：明黄橙褐色 胎土：石英・長石・黒雲母を含む。密。 焼成：良好	長い頸部にソロバン玉状の胴部が続き、八字状に広がる脚を持つ。胴部は焼成前に穿孔。	外面：口縁3条の櫛描平行線文。頸部縦方向ヘラミガキ。胴部上端貼付凸帯。ナデ。胴部ヨコミガキ。脚部縦方向ハケ目。底部4条の櫛描平行線文。 内面：口縁ヨコミガキ。頸部ナデ、ヨコミガキ。底部ナデ。	松井Ⅵ期若林3
5	特殊脚付壺E (胴部)	胴部：22.2、 器高：△18.5	色調：明黄橙褐色 胎土：石英・長石・黒雲母を含む。密。 焼成：良好	ソロバン玉状の壺胴部。胴部上端に断面三角形の貼付凸帯。特殊脚付壺Dのような器形になると思われる。	外面：胴部上端貼付凸帯上面・側面に二重の竹管文。 内面：指頭圧痕。	松井Ⅵ期若林6
6	特殊脚付壺F (頸部)	口径：27.8、 器高：△15.5	色調：明黄橙褐色 胎土：石英・長石・黒雲母を含む。密。 焼成：良好	大きく外反する口縁を持つ長頸壺の頸部。	外面：口縁2列の二重竹管文。1列の二重竹管文。頸部上端一重竹管文。横ナデ。 内面：横ナデ。	松井Ⅵ期若林9
7	特殊脚付壺G (頸部)	口径：33.6以上 器高：△13.4	色調：明黄橙褐色 胎土：石英・長石・黒雲母を含む。密。 焼成：良好	口縁付近で外反する長頸壺。口縁外面に2カ所の刺突痕有り。円形浮文の貼り付け痕か。	外面：口縁平行沈線。頸部上端2列の二重竹管文。ハケ目。 内面：口縁2列の二重竹管文。頸部：ナデ。ハケ目。	松井Ⅵ期若林8
8	特殊脚付壺H	口径：△22.2、 器高：△25.6	色調：明黄橙褐色 胎土：石英・長石・黒雲母を含む。密 焼成：良好	頸部上端で大きく開く特殊脚付壺頸部。タマネギ状と思われる胴部に続く。頸部最下端に貼付凸帯。	外面：口縁部2条以上の平行沈線。円形浮文の痕か。頸部ハケ後ミガキか。頸部最下端貼付凸帯ナデのち刻み目。頸部～胴部、黒斑有り。 内面：口縁部ナデ。頸部、輪積痕をナデ消す。	松井Ⅵ期若林5

法量：単位 (cm)
△：残存値

挿表6. 西桂見墳丘墓出土土器観察表(3)

No	資料名	法量	色調・胎土・焼成	器形	調整	備考
9	特殊脚付壺 I	口径：18.8以上、 胴径：29.8 器高：△35.2	色調：明黄橙褐色 胎土：石英・長石・黒雲母を含む。密 焼成：良好	口縁付近で大きく開く頸部とタマネギ状の胴部を持つ。胴部最上部に貼付凸帯。	外面：頸部、ハケ目のち縦ミガキ。胴部ミガキか。頸部から胴部黒斑あり。 内面：頸部、輪積痕をナデ消す。胴部、ハケ目のち指頭圧痕。	松井Ⅵ期 若林4 図上復元
10	特殊脚付壺 J (胴部)	胴径：45.2、 器高：△3.2	色調：明黄橙褐色 胎土：石英・長石・黒雲母を含む。密 焼成：良好。	ソロバン玉状の壺胴部。貼付凸帯が付いた最大径付近。	外面：貼付凸帯上面、側面にナデのち二重竹管文。赤色顔料付着。黒斑有り。胴部下部二重の竹管文。 内面：ケズリ?	松井Ⅵ期
11	特殊脚付壺 K (胴部)	胴径：△36.2 器高：△10.0	色調：明黄橙褐色 胎土：石英・長石・黒雲母を含む。密。 焼成：良好。	特殊脚付壺の胴部。胴部最下部か。焼成前から開けられている孔をもつ。	外面：ハケ目のちミガキか。風化。 内面：風化。	松井Ⅵ期
12	器種不明 (口縁)	口径(復元) ：23.4 器高：△3.1	色調：明黄橙褐色 胎土：長石・石英・黒雲母を含む。 焼成：良好。	大きく広がる口縁をもつ壺または器台か。特殊脚付壺Dのような器形になるか?	外面：5条の平行沈線。3個の円形浮文。円形浮文中二重竹管文。 内面：横ナデ。	松井Ⅵ期
13	器種不明 (口縁か)	径：15.0 器高：△3.1	色調：明黄橙褐色 胎土：石英・長石・黒雲母を含む。密 (特殊脚付壺の胎土に近い) 焼成：良好	有段口縁。	内外面とも風化。 外面：頸部ナデか 内面：口縁ナデ。	松井Ⅵ期
13	器種不明 (口縁か)	径：15.0 器高：△3.1	色調：明黄橙褐色 胎土：石英・長石・黒雲母を含む。密 (特殊脚付壺の胎土に近い) 焼成：良好	有段口縁。	内外面とも風化。 外面：頸部ナデか 内面：口縁ナデ。	松井Ⅵ期
14	壺 (口縁)	口径：19.6 器高：△2.3	色調：明黄橙褐色 胎土：石英・長石を含む。密 焼成：良好	「く」字状に屈曲する壺口縁	外面：ミガキか。ススまたは漆付着。 内面：ナデのちミガキ。	
15	甕 (口縁)	口径：(復元) 16.0 器高：△4.5	色調：淡黄灰褐色 胎土：長石・石英・黒雲母を含む。やや粗。 焼成：良好。	複合口縁をもつ甕。	外面：7条の凹線が巡る。 内面：指ナデ。	松井Ⅶ期 若林14

法量：単位 (cm)

△：残存値

挿表7. 西桂見墳丘墓出土土器観察表(4)

No.	資料名	法量	色調・胎土・焼成	器形	調整	備考
16	甕 (口縁)	口径 (復元) : 2.6 器高 : △2.6	色調 : 明黄褐色 胎土 : 石英・長石・黒 雲母を含む。や や粗。 焼成 : 良好 風化著しい	複合口縁をもつ甕。	外面ナデ。 内面ナデか?	松井Ⅶ期
17	甕 (口縁)	口径 (復元) : 12.2 器高 : △3.5	色調 : 明黄橙褐色 胎土 : 石英・長石・黒 雲母を含む。 焼成 : 良好 風化著しい	複合口縁をもつ甕。	外面 : 口縁11条の柳描平 行沈線。頸部、ナデ。 内面 : ナデ。	松井Ⅶ期
18	甕 (口縁)	口径 : △12.6 器高 : △2.5	色調 : 明黄橙褐色 胎土 : 石英・長石・黒 雲母を含む。密 焼成 : 良好	複合口縁を持つ甕。 頸部は「く」字状に 屈曲。	外面 : 口縁、ナデのち2条 以上の平行沈線。頸部ナデ。 内面 : 風化著しい。ナデか。	松井Ⅶ期
19	甕 (口縁)	口径 : △12.0 器高 : △3.3	色調 : 淡赤橙褐色 胎土 : 石英・長石・黒 雲母を含む。密。 焼成 : 良好。	複合口縁を持つ甕。 頸部は「く」字状に 屈曲。	外面 : ナデ。 内面 : 風化著しい。ナデか。	
20	壺 (胴部)	胴径 : 10.0 器高 : △3.9	色調 : 淡黄灰褐色 胎土 : 長石・石英を含 む。密。 焼成 : 良好	小型壺の胴部。最大 径を上半にもつ。	内外面とも風化。 外面 : ナデか。 内面 : ナデか。	
21	器種不明 (底部)	径 : △5.0 器高 : △0.8	色調 : 明黄橙褐色 胎土 : 石英・長石を含 む。密。 焼成 : 良好	小型壺の底部か	内外面とも風化。 外面 : ナデか。 内面 : ナデか。	松井Ⅶ期
22	器種不明 (底部)	径 : △4.4 器高 : △1.0	色調 : 淡黄橙褐色 胎土 : 長石・石英・黒 雲母を含む。密。 焼成 : 良好	小型壺の底部か	内外面とも風化。 外面 : ナデか。 内面 : ナデか。	松井Ⅶ期
23	高坏	底部径 : 16.6 器高 : △14.1	色調 : 淡黄茶灰褐色 胎土 : 石英・黒雲母を 含む。密 焼成 : 良好	八字状に広がる高坏 脚。	外面 : 筒部ミガキ。裾部指 ナデ。 内面 : 筒部しぼり。裾部ケ ズリ。	松井Ⅶ期 若林15
24	高坏 (筒部～ 裾部)	器高 : △6.6 裾部径 : △7.4	色調 : 明黄橙褐色 胎土 : 長石・黒雲母を 含む。密 焼成 : 良好	高坏筒部～裾部。八 字状に広がる脚を持 つと思われる。裾部 に孔を持つか?	外面 : 裾部ハケ目か。ミガ キ。 内面 : しぼり。ハケ目。	

法量 : 単位 (cm)

△ : 残存値

挿表 8. 西桂見墳丘墓出土土器観察表 (5)

No.	資料名	法量	色調・胎土・焼成	器形	調整	備考
25	筒部 (高環 または 器台)	径：4.3～△ 6.0 器高：△8.2	色調：明黄橙褐色 胎土：石英・長石・黒 雲母を含む 焼成：良好	筒部中央が細く受 部・裾部へ向け広が る高環または器台筒 部。	外面：ミガキ。 内面：しぼり。ハケ目。	
26	大型器台	口径：27.4 底部径：30.0 器高：26.8	色調：明黄橙褐色 胎土：石英・長石・黒 雲母を含む。密。 焼成：良好	大きく広がる口縁を 持つ器台。太い筒部 から大きく広がる裾 部に続く。 筒部5列3段の孔を もつ。孔の径1cm。 脚も大きく広がる。 (口縁は復元)	外面：(口縁平行沈線。) 受部ヨコミガキ。筒部縦方 向ミガキ。裾部ヨコミガキ。 脚端部5条の平行沈線。黒 斑有り。 内面：(口縁ヨコミガキ。) 筒部ナデ。筒部～裾部ケズ リ。底部横方向ハケ目。	松井Ⅵ期 若林2
27	鼓形器台 (裾部)	底部径：12.8 以上 器高：△2.3	色調：淡黄灰褐色 胎土：長石・石英・黒 雲母を含む。 焼成：良好	外傾する器台複合 脚。	外面：裾部ナデ。底部凹線 が走る。ナデ後四重の竹管 文。 内面：ケズリ。	松井Ⅶ期
28	器台？ (裾部)	底部：7.4以上 器高：△2.3	色調：淡黄灰褐色 胎土：長石・石英を含 む。密 焼成：良好。 風化著しい。	外傾する器台複合 脚。	外面：ナデか。 内面：横ナデ。	
29	鼓形器台 (裾部)	底部(復元) ：17.8以上 器高：△4.3	色調：淡黄灰褐色 胎土：長石・石英・黒 雲母を含む。密 焼成：良好	外反気味に広がる鼓 形器台底部。	外面：裾部ナデ。底部三重 の竹管文。ナデか？ 内面：ケズリ。	松井Ⅶ期
30	鼓形器台 (口縁)	口径(復元) ：14.8以上 器高：△4.7	色調：明黄橙褐色 胎土：長石・石英・黒 雲母を含む。密。 焼成：良好	ハ字状に広がる鼓形 器台口縁。	外面：口縁受部ハケ目か。 平行沈線。 内面：ケズリのちナデ。赤 色顔料付着。	松井Ⅵ期 (34)と 同一体か。
31	鼓形器台 (筒部 ～底部)	底部：16.0以 上 器高：△10.9	色調：明黄橙褐色 胎土：長石・石英・黒 雲母を含む。密。 焼成：良好	ハ字状に広がる裾 部。	外面：4条の擬凹線。底部 3条の擬凹線。 内面：赤色顔料か？底部ケ ズリ。	松井Ⅶ期
32	鼓形器台	底部径：17.2 以上 器高：△8.0	色調：淡黄褐色 胎土：長石・黒雲母を 含む。 焼成：良好	筒部はしぼみ上下が 広がる。	外面：筒部ハケ目の後13 条の平行沈線。ハケ目。裾 部ナデ。底部平行沈線。 内面：ケズリ。指頭圧痕。	松井Ⅶ期

法量：単位 (cm)
△：残存値

挿表9. 西桂見墳丘墓出土土器観察表(6)

No.	資料名	法量	色調・胎土・焼成	器形	調整	備考
33	鼓形器台 (口縁)	口径(復元) : 21.6 器高: △3.7	色調: 明黄橙褐色 胎土: 石英・長石・黒 雲母を含む。密。 焼成: 良好	外傾する有段口縁。	外面: 裾部ナデ。赤色顔料 が見られる。底部沈線文の ちナデ消し。 内面: 底部指頭圧痕。黒斑 有り。	松井Ⅵ期
34	鼓形器台 (受部)	口径: 19.6以 上 器高: △3.9	色調: 明黄灰褐色 胎土: 長石・石英を含 む。密。 焼成: 良好	外傾する口縁を持 つ。	外面: 口縁5条の平行沈 線、頸部、指ナデ。ハケ目。 内面: ハケ目か。	松井Ⅵ期 (30)と 同一個体か。
35	鼓形器台 (受部か)	口径: △11.0 器高: △3.6	色調: 明黄橙褐色 胎土: 石英・長石・黒 雲母を含む。密。 焼成: 良好	鼓形器台受部か。	外面: 口縁、ナデのち4条 以上の平行沈線。受部ミガ キ。 内面: ナデ。赤色顔料付着。	松井Ⅵ期
36	鼓形器台 (筒部)	器高: △10.2	色調: 淡黄灰褐色 胎土: 長石・石英を含 む。密。 焼成: 良好	鼓形器台筒部。中央 がしぼんで上下が広 がる。	外面: 7条の平行沈線。ミ ガキ。 内面: ナデ。ケズリ。	松井Ⅵ期
37	鼓形器台 (筒部)	器高: △5.7 径: 3.5 ~ △ 6.1	色調: 淡黄橙褐色 胎土: 長石・黒雲母を 含む。密。 焼成: 良好	筒部はしぼみ上下が 広がる。	外面: 平行沈線。 内面: しぼり。ケズリ。	松井Ⅵ期
38	鼓形器台 (口縁 または 底部)	径: 11.8 器高: △4.8	色調: 明黄橙褐色 胎土: 石英・長石・黒 雲母を含む。 焼成: 良好	ハ字状に広がる鼓形 器台裾部。外傾気味 の複合脚を持つ。	外面: 裾部ナデ。底部平行 沈線。 内面: ハケ目。赤色顔料付 着。	松井Ⅵ期
39	鼓形器台 (受部)	口径: 22.0 器高: △6.8	色調: 淡黄褐色 胎土: 石英・長石・黒 雲母を含む。密。 焼成: 良好。 風化著しい。	外反気味に広がる鼓 形器台受部。	外面: 口縁平行沈線。ナデ 消し。受部ナデか? 1条の 溝が巡る。 内面: ケズリ。	松井Ⅵ期
40	鼓形器台 (裾部)	底部径: 19.2 器高: △5.5	色調: 明黄灰褐色 胎土: 石英を含む。密 焼成: 良好	外傾する鼓形器台脚 台部。	外面: 裾部指ナデ。底部8 条の平行沈線。ナデ消し。 黒斑有り。 内面: 不明。	松井Ⅵ期
41	鼓形器台 (裾部か)	径: △11.0 器高: △2.2	色調: 明黄橙褐色 胎土: 石英・長石・黒 雲母を含む。密。 焼成: 良好。	鼓形器台裾部か。	外面: ナデのち5条の平行 沈線。 内面: ナデ。赤色顔料付着。	松井Ⅵ期
42	鼓形器台 (受部 または 裾部)	径: 21.2 器高: △4.3	色調: 明黄橙褐色 胎土: 長石・石英・黒 雲母を含む。密。 焼成: 良好	鼓形器台の受部また は裾部	内外面とも風化。 外面: 15条の平行沈線。裾 部ミガキか。	松井Ⅵ期 (43)と 同一個体か。

法量: 単位 (cm)
△: 残存値

挿表10. 西桂見墳丘墓出土土器観察表 (6)

No.	資料名	法量	色調・胎土・焼成	器形	調整	備考
43	鼓形器台 (受部 または 裾部)	径：16.2 器高：△3.3	色調：明黄橙褐色 胎土：石英・長石・黒 雲母を含む。密 焼成：良好	鼓形器台の受部また は裾部	内外面とも風化。 外面：14条の平行沈線。裾 部ナデ。	松井Ⅶ期 (42) と同 一個体か。
44	鼓形器台 (裾部 または 口縁)	径：16.0 器高：△2.7	色調：明黄橙褐色 胎土：石英・長石・黒 雲母を含む。密。 焼成：良好。	鼓形器台裾部または 口縁	内外面とも風化著しい。 外面：6条の平行沈線か。	松井Ⅶ期
45	鼓形器台 (裾部か)	径：△15.2 器高：△3.0	色調：明黄橙褐色 胎土：石英・長石を含 む。密 焼成：良好	鼓形器台の裾部か。	内外面とも風化著しい。	松井Ⅶ期

挿表11. 北陸地方の土器観察表

No.	資料名	法量	色調・胎土・焼成	器形	調整	備考
50	布目沢北 遺跡出土 台付長頸 壺	口径：10.3 器高：△13.2	色調：淡黄灰褐色 胎土：長石・石英を含 む。密。 焼成：良好	大きく開く口縁をも つ長頸壺頸部。頸部 最下部に断面三角形 の貼付凸帯を持つ。	外面：口縁ナデ。頸部ハケ 目のちミガキ。頸部最下部 ナデ。 内面：口縁ナデ。頸部ハケ 目。	法仏1~2
51	鉢伏茶臼 山遺跡 出土 台付壺	口径：6.6 器高：△14.1	色調：明黄橙褐色 胎土：長石・石英を含 む。密。 焼成：良好	フラスコ状の胴部に ハ字状に開く脚部が 続く。胴部最大径に 貼付凸帯か。	外面：胴部ヨコミガキ。脚 部縦ミガキ。風化著しい。 内面：ハケ目か。	法仏3~4 図上復元
52	西念南新 保遺跡 出土 台付壺	口径：9.2 頸部径：8.6 胴部径：21.0 器高：△20.7	色調：淡黄灰褐色 胎土：長石・石英を含 む。密。 焼成：良好	やや外反気味に直立 する頸部にフラスコ 形の胴部が続く。	外面：頸部から胴部縦ミガ キ。胴部最大径7条の平行 沈線のち3本×4カ所の棒 状浮文。(2カ所は復元) 内面：頸部ハケ目。胴部ナ デか。	法仏2
53	西念南新 保遺跡 出土 台付壺	口径：7.2 胴部径：18.8 脚部径：△4.2 器高：△29.4	色調：黄褐色 胎土：良 焼成：良	口：直立 肩：なで肩。凸帯。 脚：円錐状。孔4。	外面：ミガキ。ナデ。ミガ キ。黒斑。 内面：ナデ。絞り。ナデ。 ハケ。ナデ。絞り。ナデ。 胴部、指頭圧痕。	法仏3
54	江上A遺 跡 出土 器台	口径：22.0 筒部径：7.2 器高：△18.8	色調：明黄橙褐色 胎土：密 焼成：良好	大きく開く口縁をも つ器台。太い筒部に 4列3段の孔を持 つ。	外面：口縁横ナデ後2条の 平行沈線。黒斑有り。受部 ~筒部ミガキ。 内面：口縁横ナデ。ミガキ。 筒部ケズリ。	江上A後期 I期(猫橋 ~法仏)

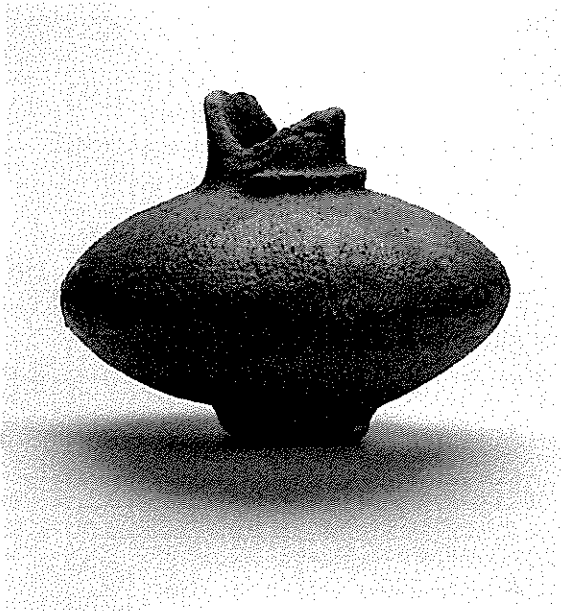
法量：単位 (cm)

△：残存値

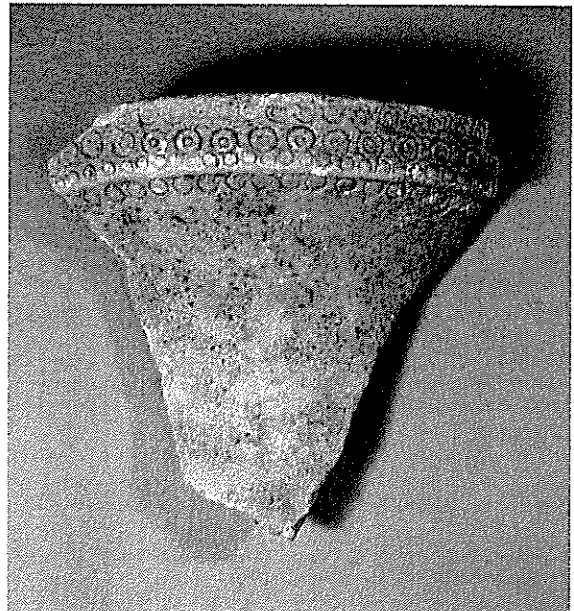
図版 1



前列左から 大型器台 (26)、特殊脚付壺 A (1)、特殊脚付壺 D (4)
後列左から 特殊脚付壺 C (3)、特殊脚付壺 B (2)



特殊脚付壺 E (5)



特殊脚付壺 F (6)

図版 2



特殊脚付壺 H (8)



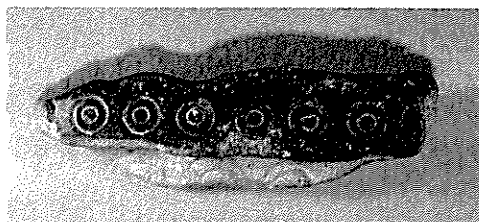
特殊脚付壺 I (9)



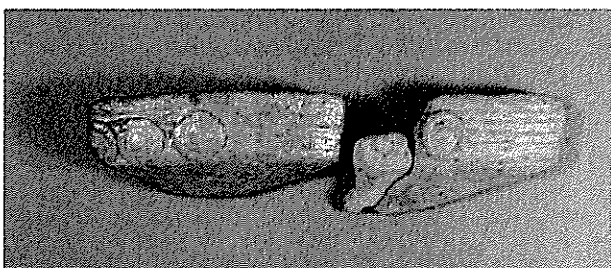
特殊脚付壺 G (7)



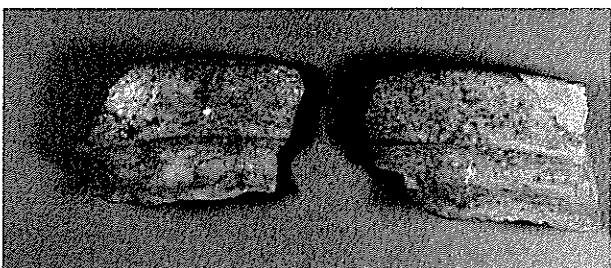
特殊脚付壺 J (10)



特殊脚付壺 K (11)

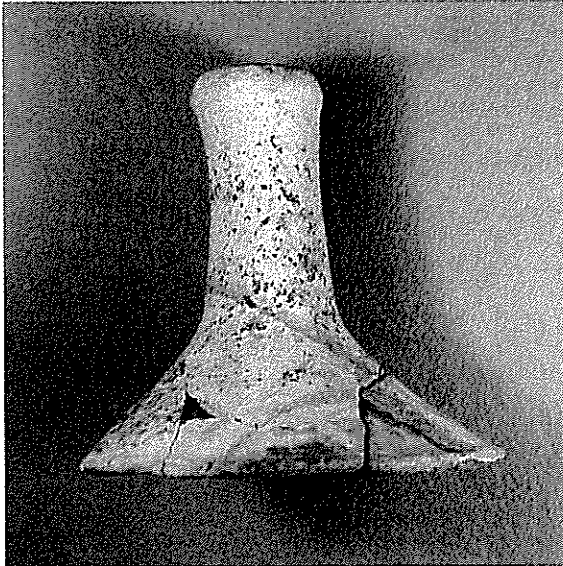


器種不明 (口縁) (12)

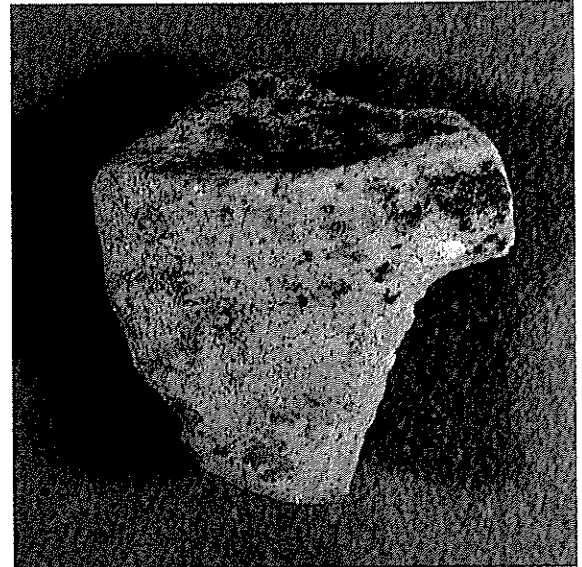


甕口縁 (15)

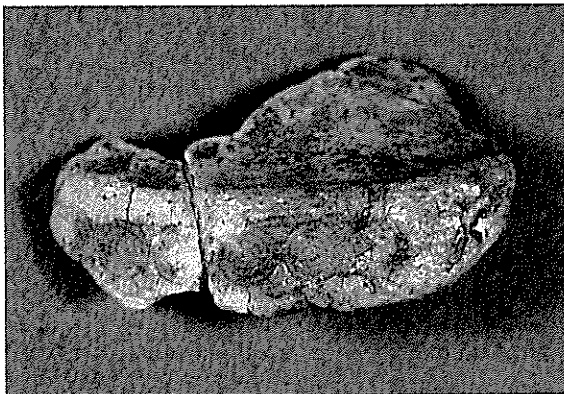
図版3



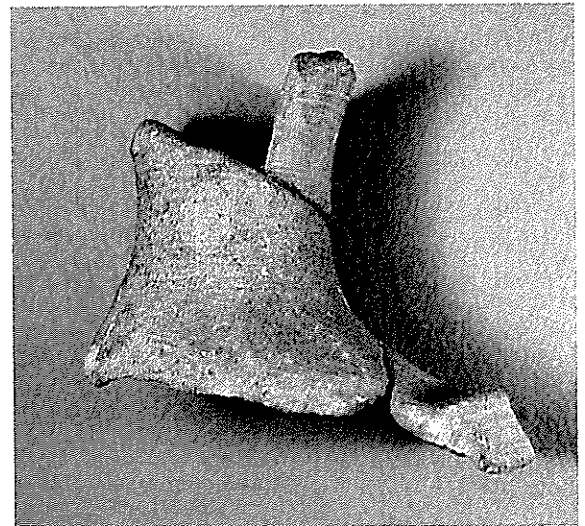
高坏 (23)



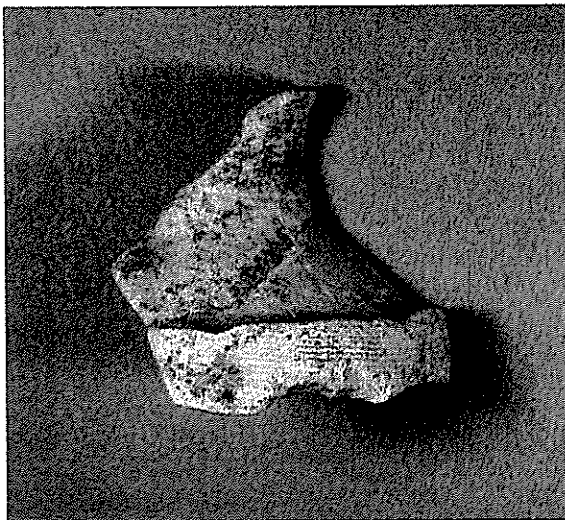
鼓形器台 (29)



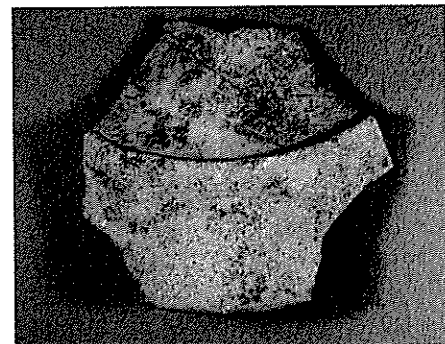
鼓形器台 (27)



鼓形器台 (31)



鼓形器台 (32)



鼓形器台 (39)