

交通事故発生状況

(令和5年12月)



ぱとろーくん



ぱとこちゃん

鳥取県警察本部
交通企画課

目 次

- 資料 1 交通事故発生状況
- 資料 2 交通事故発生状況（12月中）
- 資料 3 交通事故発生状況（12月末）
- 資料 4 交通事故発生状況（月末：グラフ）
- 資料 5 交通死亡事故発生状況（12月末）
- 資料 6 交通死亡事故発生状況（月末：グラフ）
- 資料 7 交通死亡事故ゼロ継続日数（12月末）
- 資料 8 都道府県別交通事故死者数（12月末）
- 資料 9 都道府県別高齢者死者数（12月末）
- 資料 10 歩行者事故
- 資料 11 自転車事故
- 資料 12 高齢者の免許人口と交通事故の推移
- 資料 13 高齢者事故の特徴（12月末）
- 資料 14 市町村別・警察署別発生状況（12月末）
- 資料 15 道路別・署別・事故類型別発生状況（12月末）

交通事故発生状況

(資料1)

1 全国・中国5県・鳥取県の死者数 (12月末)

	全国の死者数	中国5県の死者数	鳥取県の死者数
令和5年12月末	2,678	198	14
令和4年12月末	2,610	209	14
増減数	68	-11	
増減率	2.6%	-5.3%	

2 交通事故発生状況 (12月末)

○ 発生件数	656 件	前年対比	58 件	(9.7%)
○ 死者数	14 人	前年対比	人	()
○ 重傷者数	106 人	前年対比	4 人	(3.9%)
○ 軽傷者数	656 人	前年対比	67 人	(11.4%)

3 死亡事故の状況 (12月末) (14 件 14 人)

(1) 道路別発生件数

	国道	県道	市町村道	高速道	自専道	その他	計
令和5年	5	2	4	1	1	1	14
令和4年	3	1	2		5	2	13

(2) 発生地点の道路形状別

	交差点等	単路	その他	計
令和5年	4	9	1	14
令和4年	4	9		13

(3) 年齢層別死者数

	15歳以下	若者	その他	高齢者	計
令和5年		1	4	9	14
令和4年		1	7	6	14

(4) 状態別死者数

	歩行者	自転車	車両等 運転中	同乗中	その他	計
令和5年	7	1	4	2		14
令和4年	2		12			14

(5) 時間帯別発生件数 昼間 7件 夜間 7件

	0～6時	6～12時	12～18時	18～24時	計
令和5年	1	3	4	6	14
令和4年	3	2	5	3	13

(6) 第1当事者の年齢層別

	15歳以下	若者	その他	高齢者	不明	計
令和5年		1	6	7		14
令和4年		2	7	4		13

(7) 高齢死者の内訳 本年 9人 前年 6人

ア 昼夜別

	昼	夜	計
令和5年	6	3	9
令和4年	3	3	6

イ 状態別

	歩行者	自転車	車両等 運転中	その他	計
令和5年	5		2	2	9
令和4年	2		4		6

交通事故発生状況（12月末）

（資料3）

1 発生状況

	件数	死者数	重傷者数	軽傷者数
5年	656	14	106	656
4年	598	14	102	589
増減数	58		4	67
増減率	9.7%		3.9%	11.4%
5年平均	661	19	115	656

2 道路別発生件数及び死者数

		国道		県道	市町村道	高速道	その他	合計
		一般国道	自専道					
発生件数	5年	175	20	244	165	6	46	656
	4年	151	27	235	130	4	51	598
	増減数	24	-7	9	35	2	-5	58
死者数	5年	5	1	2	4	1	1	14
	4年	4	5	1	2		2	14
	増減数	1	-4	1	2	1	-1	

3 署（隊）別交通事故発生状況

		鳥取	郡家	智頭	浜村	倉吉	琴浦大山	米子	境港	黒坂	高速隊	合計
発生件数	5年	181	8	8	6	126	32	209	40	20	26	656
	4年	166	9	5	11	122	13	196	36	14	26	598
	増減数	15	-1	3	-5	4	19	13	4	6		58
死者数	5年	5				1		4		2	2	14
	4年	3				1	1	2	3	1	3	14
	増減数	2					-1	2	-3	1	-1	
負傷者数	5年	201	10	9	7	154	42	236	48	20	35	762
	4年	199	11	7	11	141	14	226	37	14	31	691
	増減数	2	-1	2	-4	13	28	10	11	6	4	71

4 月別発生状況

	1月	2月	3月	4月	5月	6月	7月	8月	9月	10月	11月	12月	合計
件数	33	48	60	57	57	52	54	68	51	54	61	61	656
死者数			1		1	3	2	1	1	1	3	1	14
負傷者数	36	57	70	60	64	58	67	81	65	68	65	71	762

5 年齢別・状態別死傷者数

	自動車		自動二輪車		原動機付自転車		自転車		歩行者	その他	合計	構成率
	運転	同乗	運転	同乗	運転	同乗	運転	同乗				
幼児		5							1		6	0.8%
小学生		13					4		6		23	3.0%
中学生		3					11				14	1.8%
高校生		2					20		2		24	3.1%
その他少年	7	7	1				9		1		25	3.2%
20代	72	26	3		1		7		14		123	15.9%
30代	86	11	3		1		5		3	1	110	14.2%
40代	79	10	4		3		10		3	1	110	14.2%
50代	100	15	3		1		6		14		139	17.9%
60～64歳	33	6	1				6		7		53	6.8%
65～74歳	54	8	2		2		9		10	1	86	11.1%
75歳以上	15	13			2		9		24		63	8.1%
合計	446	119	17		10		96		85	3	776	100.0%
構成率	57.5%	15.3%	2.2%		1.3%		12.4%		11.0%	0.4%	100.0%	

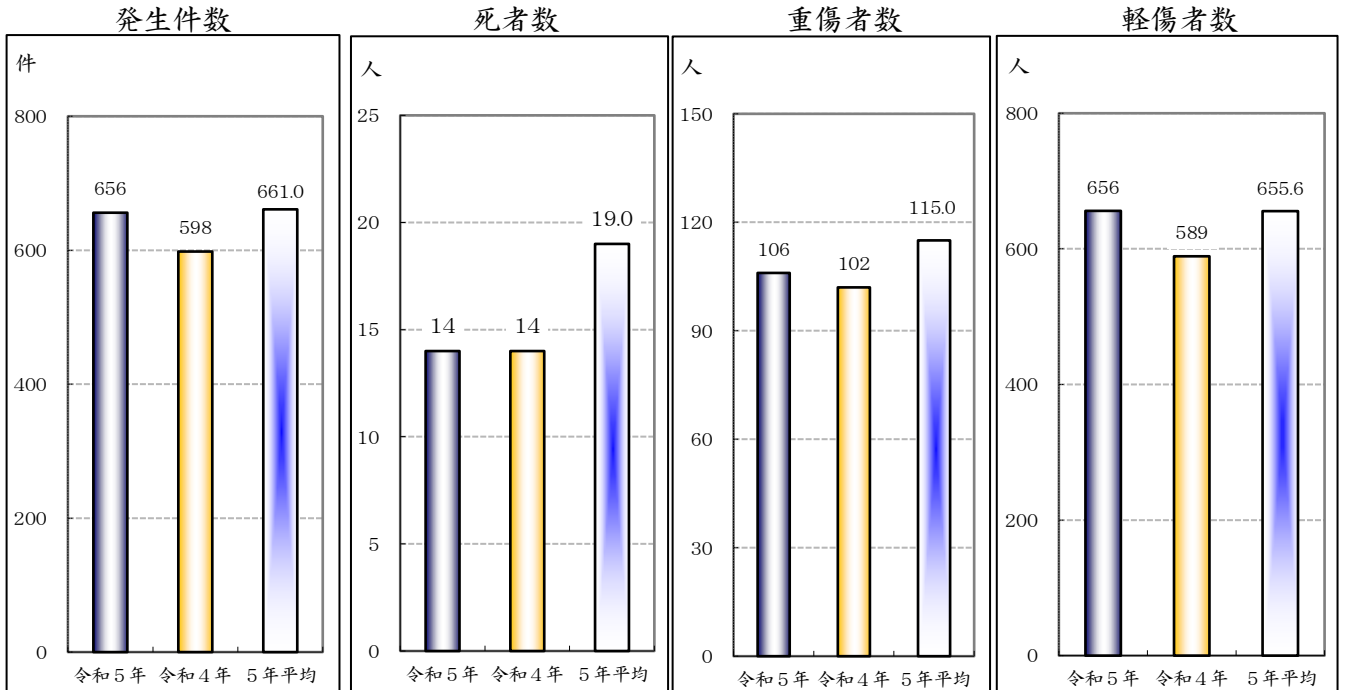
6 事故類型別発生状況

	人対車両				車両相互						車両単独	列車	合計
	背面对面	横断中	その他	計	正面衝突	追突	出合い頭	右左折時	その他	計			
発生件数	11	45	27	83	20	226	157	77	79	559	14		656
死者数	1	1	5	7	1	2		1		4	3		14
負傷者数	10	45	22	77	21	294	186	86	87	674	11		762

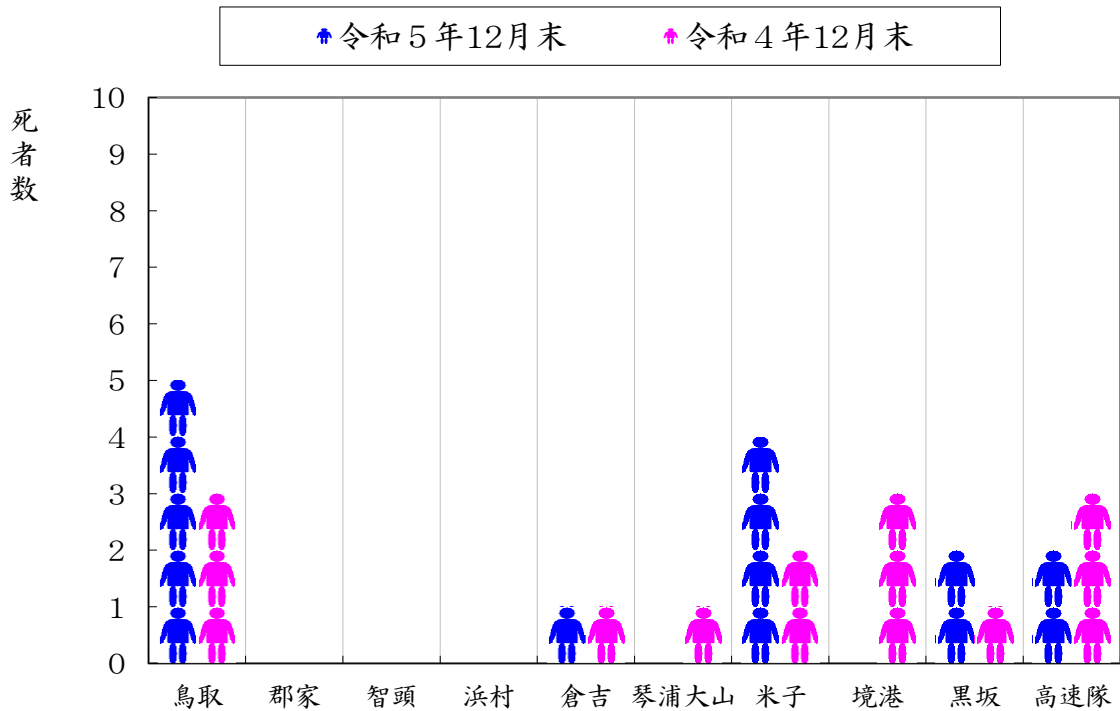
交通事故発生状況（月末：グラフ）

（資料4）

1 発生状況



2 所属別死者数の状況



	鳥取	郡家	智頭	浜村	倉吉	琴浦大山	米子	境港	黒坂	高速隊	合計
令和5年12月末	5				1		4		2	2	14
令和4年12月末	3				1	1	2	3	1	3	14

交通死亡事故発生状況 (12月末)

(資料5)

本年 (14件 14人)

(前年同期 13件 14人)

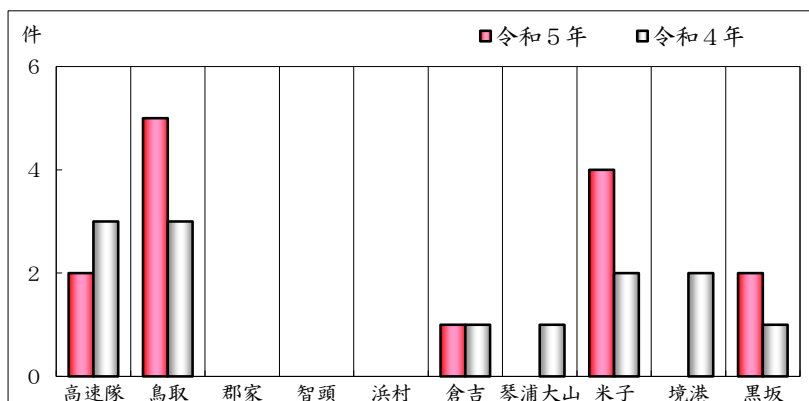
		件数・死者数・構成率(本年)		(前年)				件数・死者数・構成率(本年)		(前年)		
署別	高速隊	2件 14.3%	2人 14.3%	3件	3人	曜日別	日 曜 日	4件 28.6%	4人 28.6%	4件	4人	
	鳥 取	5件 35.7%	5人 35.7%	3件	3人		月 曜 日	3件 21.4%	3人 21.4%	3件	3人	
	郡 家						火 曜 日	1件 7.1%	1人 7.1%	3件	3人	
	智 頭						水 曜 日	1件 7.1%	1人 7.1%			
	浜 村						木 曜 日	1件 7.1%	1人 7.1%	1件	1人	
	倉 吉	1件 7.1%	1人 7.1%	1件	1人		金 曜 日	4件 28.6%	4人 28.6%	1件	1人	
	琴浦大山				1件 1人		土 曜 日				1件 2人	
	米 子	4件 28.6%	4人 28.6%	2件	2人		死者状態別	自動車運転中	2人 14.3%	同乗中	9人	同乗中
	境 港			2件	3人			自二・原付運転中	2人 14.3%	四輪 2人	3人	四輪
	黒 坂	2件 14.3%	2人 14.3%	1件	1人			車両同乗中	2人 14.3%	二輪		
高 速 道	1件 7.1%	1人 7.1%			自転車乗用中	1人 7.1%				二輪		
自 専 道	1件 7.1%	1人 7.1%	5件	5人	歩 行 中	7人 50.0%			2人			
道路別	国 道	5件 35.7%	5人 35.7%	3件	4人	その他(含不明)						
	うち 9号			1件	1人	死者年齢層別等	15 歳 以 下		うち 夜間			
	県 道	2件 14.3%	2人 14.3%	1件	1人		うち 小学生					
	市町村道	4件 28.6%	4人 28.6%	2件	2人		中学生					
	その他	1件 7.1%	1人 7.1%	2件	2人		若者(16~24歳)	1人 7.1%		(夜1人)	1人	
	道路形状別	交差点内・含付近	4件 28.6%	4人 28.6%	4件		5人	うち 20~24				
交差点内		2件 14.3%	2人 14.3%	4件	5人		25 ~ 29 歳				1人	(夜1人)
交差点付近		2件 14.3%	2人 14.3%				30 代	2人 14.3%		(夜2人)	2人	(夜2人)
単路直線等		7件 50.0%	7人 50.0%	6件	6人		40 代				1人	(夜1人)
単路カーブ		2件 14.3%	2人 14.3%	3件	3人		50 代	1人 7.1%		(夜1人)	1人	
踏 切 他		1件 7.1%	1人 7.1%				60 ~ 64 歳	1人 7.1%			2人	(夜1人)
事故類型別	人対車両	対面背面通行中	1件 7.1%	1人 7.1%			65 歳 以 上	9人 64.3%	(夜3人)	6人	(夜3人)	
		横断中④→⑤			1件	1人	うち 自動車運転中	2人		4人	(夜1人)	
		横断中⑤→④	1件 7.1%	1人 7.1%	1件	1人	自二・原付運転中					
		その他	5件 35.7%	5人 35.7%			車両同乗中	2人	(夜1人)			
	車両相互	小計	7件 50.0%	7人 50.0%	2件	2人	自転車乗用中					
		正面衝突	1件 7.1%	1人 7.1%	2件	2人	歩行中	5人	(夜2人)	2人	(夜2人)	
		出 会 い 頭					うち 対面・背面通行					
		右左折時	1件 7.1%	1人 7.1%	2件	3人	横断中(右→左)			1人	(夜1人)	
		追 突	2件 14.3%	2人 14.3%			横断中(左→右)	1人		1人	(夜1人)	
		その他					その他	4人	(夜2人)			
小計	4件 28.6%	4人 28.6%	4件	5人	その他							
車両単独	3件 21.4%	3人 21.4%	7件	7人	県内外	県 内	10人 71.4%		9人			
列 車						県 外	4人 28.6%		5人			
不明						性別	男 性	13人 92.9%		14人		
時間別	00~02	1件 7.1%	1人 7.1%	1件	2人	女 性	1人 7.1%					
	02~04				1件 1人	第一当事者年齢別等	15 歳 以 下		うち 夜間			
	04~06				1件 1人		若者(16~24歳)	1件 7.1%			2件	
	06~08	1件 7.1%	1人 7.1%				うち 20~24	1件 7.1%				
	08~10				2件 2人		25 ~ 29 歳					
	10~12	2件 14.3%	2人 14.3%				30 代	2件 14.3%			2件	
	12~14	1件 7.1%	1人 7.1%	1件	1人		40 代	3件 21.4%			2件	
	14~16	3件 21.4%	3人 21.4%	3件	3人		50 代	1件 7.1%			1件	
	16~18				1件 1人		60 ~ 64 歳				2件	
	18~20	2件 14.3%	2人 14.3%				65 歳 以 上	7件 50.0%			4件	
20~22	2件 14.3%	2人 14.3%	1件	1人	不 明							
22~24	2件 14.3%	2人 14.3%	2件	2人	県内外	県 内	11件 78.6%		9件			
昼夜	昼間	7件 50.0%	7人 50.0%	6件	6人	県 外	3件 21.4%		4件			
	夜間	7件 50.0%	7人 50.0%	7件	8人	性別	男 性	12件 85.7%		13件		
						女 性	2件 14.3%					
						不 明						

交通死亡事故発生状況（月末：グラフ）

（資料6）

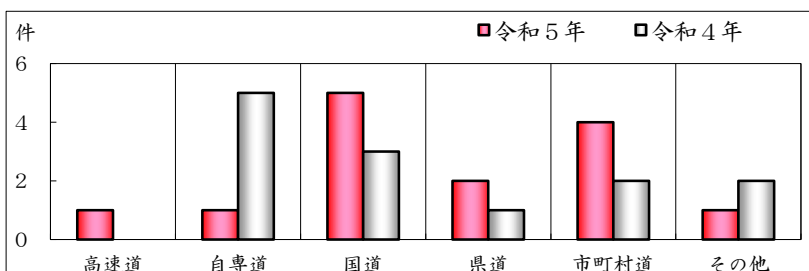
1 警察署別件数

	令和5年	令和4年
高速隊	2	3
鳥取郡家	5	3
智頭		
浜村		
倉吉	1	1
琴浦大山		1
米子	4	2
境港		2
黒坂	2	1
合計	14	13



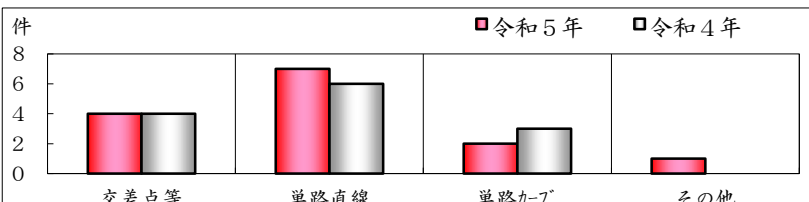
2 道路別件数

	令和5年	令和4年
高速道	1	
自専道	1	5
国道	5	3
県道	2	1
市町村道	4	2
その他	1	2
合計	14	13



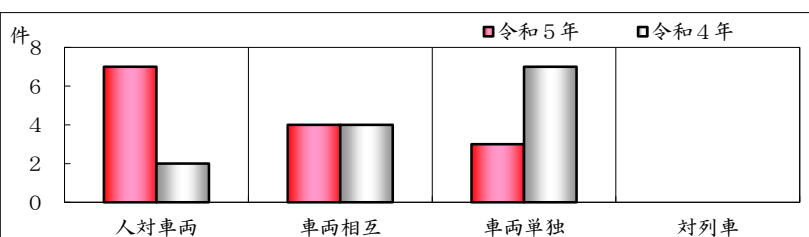
3 道路形状別件数

	令和5年	令和4年
交差点等	4	4
単路直線	7	6
単路カーブ	2	3
その他	1	
合計	14	13



4 事故類型別件数

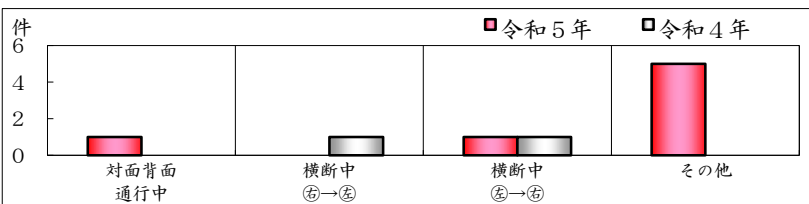
	令和5年	令和4年
人対車両	7	2
車両相互	4	4
車両単独	3	7
対列車		
不明		
合計	14	13



5 事故類型別件数

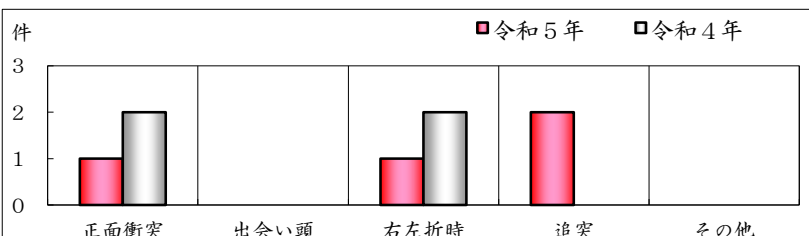
(1) 人対車両事故

	令和5年	令和4年
対面・背面通行中	1	
横断中㊤→㊥		1
横断中㊤→㊦	1	1
その他	5	
合計	7	2



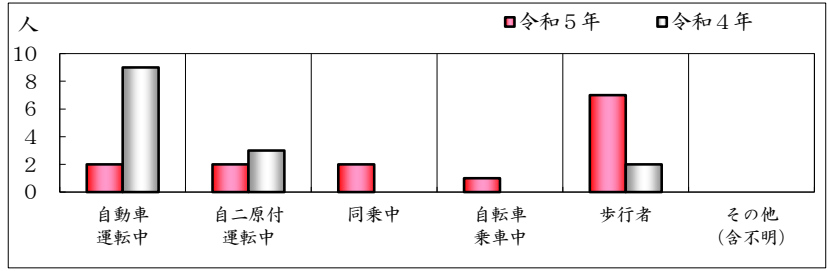
(2) 車両相互事故

	令和5年	令和4年
正面衝突	1	2
出会い頭		
右左折時	1	2
追突	2	
その他		
合計	4	4



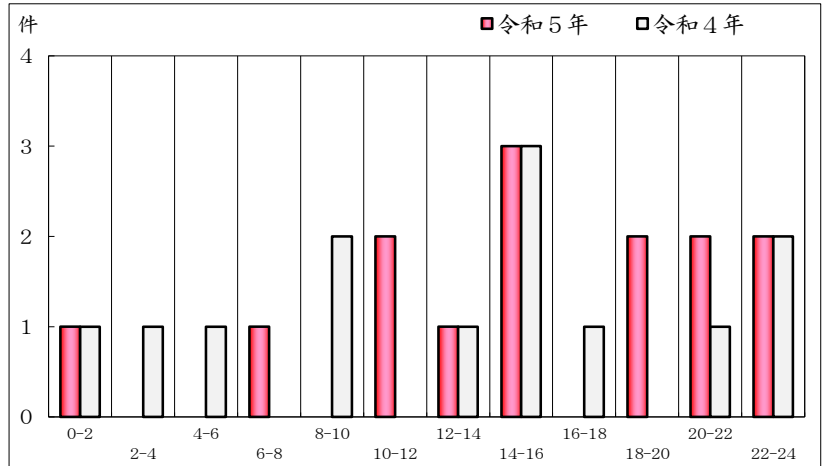
6 状態別死者数

	令和5年	令和4年
自動車運転中	2	9
自二・原付運転中	2	3
車両同乗中	2	
自転車乗用中	1	
歩行中	7	2
その他(含不明)		
合計	14	14



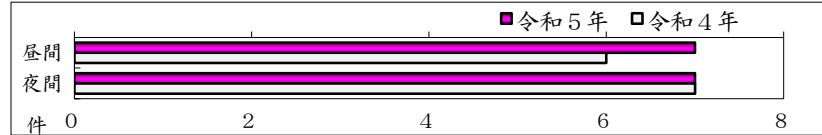
7 時間別件数

	令和5年	令和4年
00~02	1	1
02~04		1
04~06		1
06~08	1	
08~10		2
10~12	2	
12~14	1	1
14~16	3	3
16~18		1
18~20	2	
20~22	2	1
22~24	2	2
合計	14	13



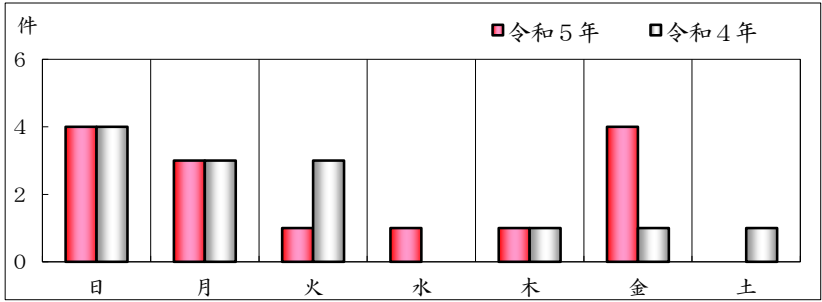
8 昼夜別件数

	令和5年	令和4年
昼間	7	6
夜間	7	7
合計	14	13



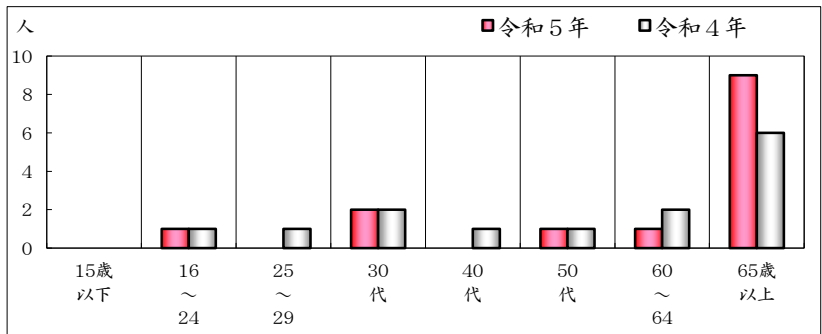
9 曜日別件数

	令和5年	令和4年
日	4	4
月	3	3
火	1	3
水	1	
木	1	1
金	4	1
土		1
合計	14	13



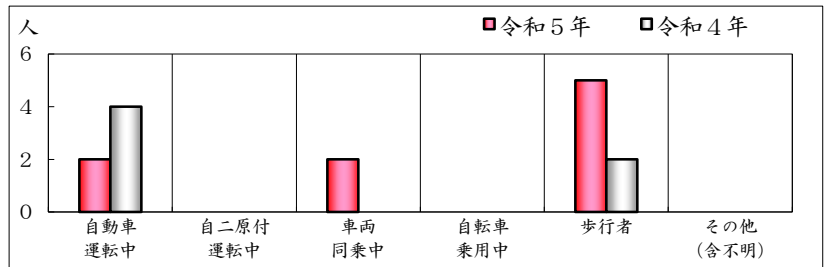
10 年齢層別死者数

	令和5年	令和4年
15歳以下		
16~24歳	1	1
25~29歳		1
30代	2	2
40代		1
50代	1	1
60~64歳	1	2
65歳以上	9	6
合計	14	14



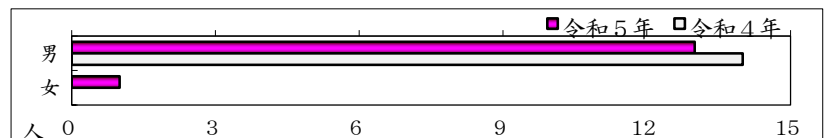
11 65歳以上状態別死者数

	令和5年	令和4年
自動車運転中	2	4
自二・原付運転中		
車両同乗中	2	
自転車乗用中		
歩行者	5	2
その他		
合計	9	6



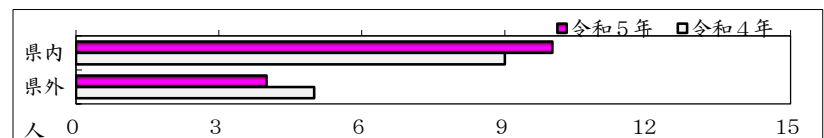
12 男女別死者数

	令和5年	令和4年
男	13	14
女	1	
合計	14	14



13 県内・県外別死者数

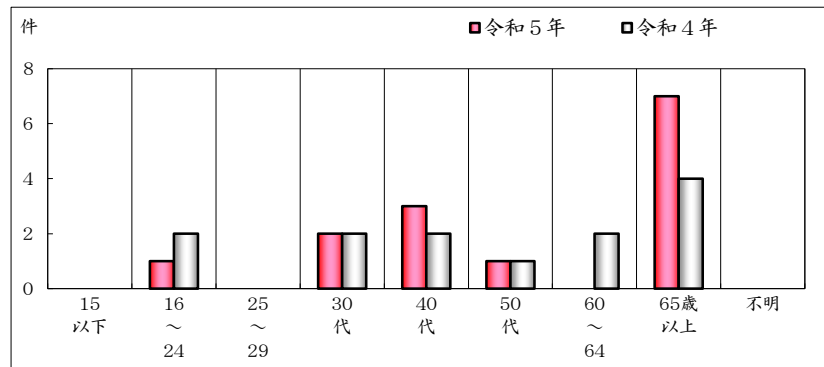
	令和5年	令和4年
県内	10	9
県外	4	5
合計	14	14



14 第1当事者

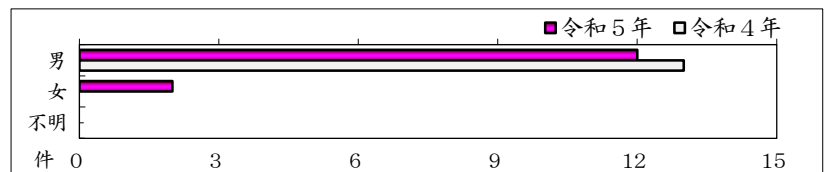
(1) 年齢層別

	令和5年	令和4年
15歳以下		
16～24歳	1	2
25～29歳		
30代	2	2
40代	3	2
50代	1	1
60～64歳		2
65歳以上	7	4
不明		
合計	14	13



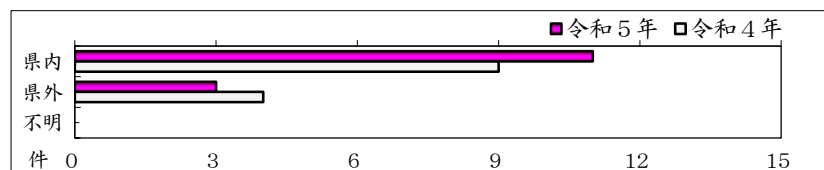
(2) 男女別

	令和5年	令和4年
男	12	13
女	2	
不明		
合計	14	13



(3) 県内・県外居住別

	令和5年	令和4年
県内	11	9
県外	3	4
不明		
合計	14	13



交通死亡事故ゼロ継続日数（12月末）

（資料7）

令和5年12月31日 現在

	市町村	人口	最終発生年月日	継続日数	順位
1	岩美町	10,531	令和5年12月11日	20	19
2	鳥取市	186,045	令和5年11月7日	54	16
3	八頭町	15,356	令和1年8月9日	1,605	4
4	若桜町	2,661	平成21年11月4日	5,170	1
5	智頭町	6,116	令和1年7月4日	1,641	3
6	湯梨浜町	15,880	令和4年6月21日	558	11
7	三朝町	5,777	平成29年12月9日	2,213	2
8	倉吉市	45,227	令和3年10月8日	814	6
9	北栄町	13,984	令和5年11月30日	31	18
10	琴浦町	15,763	令和5年7月26日	158	15
11	大山町	14,774	令和3年11月30日	761	8
12	日吉津村	3,543	令和1年10月22日	1,531	5
13	米子市	146,148	令和5年11月20日	41	17
14	南部町	10,066	令和4年9月11日	476	12
15	境港市	32,119	令和4年5月1日	609	9
16	伯耆町	10,354	令和3年11月28日	763	7
17	江府町	2,507	令和5年6月4日	210	13
18	日野町	2,790	令和5年6月5日	209	14
19	日南町	3,974	令和4年5月16日	594	10
人口合計		543,615 人			

人口は、令和4年10月1日現在の推計人口

鳥取県資料「鳥取県の推計人口（年報）」から引用

都道府県別交通事故死者数（12月末）

（資料8）

令和5年12月末

管区	都道府県	12月01日～31日				01月01日～12月31日						
		本年	前年	増減数	増減率	本年	順位	前年	増減数	順位	増減率	順位
北海道	札幌	11	4	7	175.0	70		61	9		14.8	
	函館			0	—	12		7	5		71.4	
	旭川		2	-2	-100.0	17		23	-6		-26.1	
	釧路	1		1	—	22		18	4		22.2	
	北見			0	—	10		6	4		66.7	
	計	12	6	6	100.0	131	4	115	16	3	13.9	15
東北	青森	7	4	3	75.0	45	22	31	14	4	45.2	1
	岩手	2	7	-5	-71.4	35	30	37	-2	32	-5.4	33
	宮城	4	5	-1	-20.0	47	20	37	10	6	27.0	9
	秋田	4	7	-3	-42.9	32	34	33	-1	30	-3.0	31
	山形	3	3	0	0.0	34	32	26	8	8	30.8	5
	福島	3	6	-3	-50.0	55	16	47	8	8	17.0	13
		計	23	32	-9	-28.1	248	…	211	37	…	17.5
東京		19	16	3	18.8	136	3	132	4	19	3.0	23
関東	茨城	8	14	-6	-42.9	93	10	91	2	25	2.2	25
	栃木	6	2	4	200.0	59	14	50	9	7	18.0	11
	群馬	7	6	1	16.7	47	20	47	0	27	0.0	27
	埼玉	15	9	6	66.7	122	6	104	18	2	17.3	12
	千葉	16	12	4	33.3	127	5	124	3	24	2.4	24
	神奈川	11	12	-1	-8.3	115	7	113	2	25	1.8	26
	新潟	6	4	2	50.0	55	16	61	-6	40	-9.8	38
	山梨	1	2	-1	-50.0	29	39	25	4	19	16.0	14
	長野	8	3	5	166.7	42	25	46	-4	39	-8.7	36
	静岡	8	10	-2	-20.0	70	12	83	-13	43	-15.7	42
	計	86	74	12	16.2	759	…	744	15	…	2.0	…
中部	富山	4	5	-1	-20.0	31	36	34	-3	36	-8.8	37
	石川	3	2	1	50.0	28	40	22	6	14	27.3	8
	福井	3	1	2	200.0	20	45	27	-7	41	-25.9	43
	岐阜	2	8	-6	-75.0	50	18	75	-25	46	-33.3	45
	愛知	11	13	-2	-15.4	145	2	137	8	8	5.8	20
	三重	10	7	3	42.9	66	13	60	6	14	10.0	19
	計	33	36	-3	-8.3	340	…	355	-15	…	-4.2	…
近畿	滋賀	4	3	1	33.3	43	23	38	5	17	13.2	16
	京都	6	5	1	20.0	59	14	45	14	4	31.1	4
	大阪	13	13	0	0.0	148	1	141	7	12	5.0	22
	兵庫	12	11	1	9.1	103	8	120	-17	45	-14.2	41
	奈良	3	1	2	200.0	26	42	29	-3	36	-10.3	39
	和歌山	2	4	-2	-50.0	31	36	24	7	12	29.2	6
	計	40	37	3	8.1	410	…	397	13	…	3.3	…
中国	鳥取	1		1	—	14	46	14	0	27	0.0	27
	島根	1	1	0	0.0	22	44	16	6	14	37.5	2
	岡山	5	9	-4	-44.4	49	19	74	-25	46	-33.8	46
	広島	7	10	-3	-30.0	78	11	74	4	19	5.4	21
	山口	7	2	5	250.0	35	30	31	4	19	12.9	17
	計	21	22	-1	-4.5	198	…	209	-11	…	-5.3	…
四国	徳島	5	4	1	25.0	28	40	23	5	17	21.7	10
	香川	4	9	-5	-55.6	33	33	35	-2	32	-5.7	34
	愛媛	8	4	4	100.0	43	23	44	-1	30	-2.3	30
	高知	4	1	3	300.0	23	43	26	-3	36	-11.5	40
	計	21	18	3	16.7	127	…	128	-1	…	-0.8	…
九州	福岡	16	10	6	60.0	103	8	75	28	1	37.3	3
	佐賀	5	5	0	0.0	13	47	23	-10	42	-43.5	47
	長崎	6	1	5	500.0	36	29	28	8	8	28.6	7
	熊本	4	8	-4	-50.0	37	28	53	-16	44	-30.2	44
	大分	6	4	2	50.0	32	34	32	0	27	0.0	27
	宮崎	2	2	0	0.0	30	38	32	-2	32	-6.3	35
	鹿児島	1	7	-6	-85.7	40	26	42	-2	32	-4.8	32
	沖縄	5	2	3	150.0	38	27	34	4	19	11.8	18
	計	45	39	6	15.4	329	…	319	10	…	3.1	…
	合計	300	280	20	7.1	2,678	…	2,610	68	…	2.6	…

都道府県別高齢者死者数（12月末）（資料9）

令和5年12月末

管区	都道府県	12月01日～31日				01月01日～12月31日						
		本年	前年	増減数	増減率	本年	順位	前年	増減数	順位	増減率	順位
北海道	札幌	5	2	3	150.0	28		35	-7		-20.0	
	函館			0	-	7		3	4		133.3	
	旭川		2	-2	-100.0	6		12	-6		-50.0	
	釧路	1		1	-	12		12	0		0.0	
	北見			0	-	5		1	4		400.0	
	計	6	4	2	50.0	58	6	63	-5	35	-7.9	30
東北	青森	2	1	1	100.0	25	24	15	10	3	66.7	2
	岩手	2	3	-1	-33.3	23	26	23	0	20	0.0	20
	宮城	2	3	-1	-33.3	19	34	18	1	18	5.6	17
	秋田	2	3	-1	-33.3	21	28	21	0	20	0.0	20
	山形	1	1	0	0.0	17	40	17	0	20	0.0	20
	福島	3	5	-2	-40.0	30	19	30	0	20	0.0	20
	計	12	16	-4	-25.0	135	...	124	11	...	8.9	...
東京	東京	6	8	-2	-25.0	47	9	54	-7	40	-13.0	35
関東	茨城	6	10	-4	-40.0	47	9	50	-3	31	-6.0	27
	栃木	3	1	2	200.0	31	18	35	-4	33	-11.4	33
	群馬	2	6	-4	-66.7	27	22	34	-7	40	-20.6	41
	埼玉	11	4	7	175.0	67	4	65	2	15	3.1	19
	千葉	12	10	2	20.0	69	3	64	5	9	7.8	16
	神奈川	5	9	-4	-44.4	49	8	44	5	9	11.4	13
	新潟	5	2	3	150.0	38	13	41	-3	31	-7.3	28
	山梨	1	1	0	0.0	19	34	13	6	7	46.2	5
	長野	5	3	2	66.7	25	24	27	-2	27	-7.4	29
	静岡	4	7	-3	-42.9	39	11	52	-13	46	-25.0	42
	計	54	53	1	1.9	411	...	425	-14	...	-3.3	...
中部	富山	4	4	0	0.0	18	37	22	-4	33	-18.2	38
	石川	2	1	1	100.0	21	28	13	8	5	61.5	3
	福井	2	1	1	100.0	14	42	20	-6	38	-30.0	44
	岐阜	2	5	-3	-60.0	39	11	48	-9	44	-18.8	39
	愛知	5	5	0	0.0	70	2	64	6	7	9.4	15
	三重	3	7	-4	-57.1	33	16	41	-8	42	-19.5	40
	計	18	23	-5	-21.7	195	...	208	-13	...	-6.3	...
近畿	滋賀	1	1	0	0.0	17	40	23	-6	38	-26.1	43
	京都	4	3	1	33.3	35	15	28	7	6	25.0	9
	大阪	7	6	1	16.7	80	1	57	23	1	40.4	7
	兵庫	7	6	1	16.7	58	6	66	-8	42	-12.1	34
	奈良	2	1	1	100.0	18	37	14	4	11	28.6	8
	和歌山		2	-2	-100.0	12	44	14	-2	27	-14.3	36
	計	21	19	2	10.5	220	...	202	18	...	8.9	...
中国	鳥取	1		1	-	9	46	6	3	13	50.0	4
	島根	1	1	0	0.0	14	42	12	2	15	16.7	10
	岡山	4	5	-1	-20.0	29	20	44	-15	47	-34.1	45
	広島	4	4	0	0.0	38	13	38	0	20	0.0	20
	山口	4	2	2	100.0	20	32	21	-1	26	-4.8	26
	計	14	12	2	16.7	110	...	121	-11	...	-9.1	...
四国	徳島	3	3	0	0.0	21	28	18	3	13	16.7	10
	香川	2	8	-6	-75.0	22	27	24	-2	27	-8.3	31
	愛媛	8	2	6	300.0	32	17	31	1	18	3.2	18
	高知	2	1	1	100.0	11	45	20	-9	44	-45.0	47
	計	15	14	1	7.1	86	...	93	-7	...	-7.5	...
九州	福岡	13	6	7	116.7	62	5	44	18	2	40.9	6
	佐賀	4	4	0	0.0	9	46	14	-5	35	-35.7	46
	長崎	3	1	2	200.0	21	28	19	2	15	10.5	14
	熊本	4	5	-1	-20.0	26	23	31	-5	35	-16.1	37
	大分	5	1	4	400.0	19	34	21	-2	27	-9.5	32
	宮崎		1	-1	-100.0	18	37	18	0	20	0.0	20
	鹿児島	1	5	-4	-80.0	28	21	24	4	11	16.7	10
	沖縄	5	2	3	150.0	20	32	10	10	3	100.0	1
	計	35	25	10	40.0	203	...	181	22	...	12.2	...
	合計	181	174	7	4.0	1,465	...	1,471	-6	...	-0.4	...

歩行者事故

(資料10)

1 交通事故発生状況 (12月 末)

	件数	死者数	重傷者数	軽傷者数	死傷者数
令和5年	84	7	37	41	85
令和4年	78	2	32	45	79
増減数	6	5	5	-4	6
増減率	7.7%	250.0%	15.6%	-8.9%	7.6%

2 交通事故発生状況 (12月 中)

	件数	死者数	重傷者数	軽傷者数	死傷者数
令和5年	10	1	6	3	10
令和4年	7		3	4	7
増減数	3	1	3	-1	3
増減率	42.9%	-	100.0%	-25.0%	42.9%

※ 発生件数は歩行者が関わった事故で、死者数負傷者数は歩行中のもの

3 月別 (件数)

	1月	2月	3月	4月	5月	6月	7月	8月	9月	10月	11月	12月	合計
令和5年	6	5	6	8	6	13	4	6	4	9	7	10	84
令和4年	10	4	8	7	6	3	5	6	6	10	6	7	78

4 時間別 (件数)

	0~2	2~4	4~6	6~8	8~10	10~12	12~14	14~16	16~18	18~20	20~22	22~24	合計
令和5年	1	1	2	7	3	14	5	11	11	15	10	4	84
構成率	1.2%	1.2%	2.4%	8.3%	3.6%	16.7%	6.0%	13.1%	13.1%	17.9%	11.9%	4.8%	100.0%

5 道路形状別 (件数)

	件数	構成率
交差点等	41	48.8%
単路	32	38.1%
その他	11	13.1%
合計	84	100.0%

6 道路別 (件数)

	件数	構成率
国道	13	15.5%
県道	30	35.7%
市町村道等	41	48.8%
合計	84	100.0%

7 事故類型 (件数)

	件数	構成率	
対面通行	3	3.6%	
背面通行	8	9.5%	
横断中	横断歩道	28	33.3%
	横断歩道付近	2	2.4%
	その他	15	17.9%
路上遊戯等	9	10.7%	
その他	19	22.6%	
合計	84	100.0%	

8 自宅からの距離 (死傷者)

	死者	構成率	負傷者	構成率
50m以下			8	10.3%
100m以下	1	14.3%	2	2.6%
500m以下	2	28.6%	18	23.1%
1,000m以下	2	28.6%	9	11.5%
2,000m以下			6	7.7%
2,000m以上	2	28.6%	35	44.9%
調査不能				
合計	7	100.0%	78	100.0%

9 法令違反 (死傷者)

	信号無視	通行区分	横断歩道外横断	斜め横断	横直前直後断	禁止場所横断	寝そべり	酩酊・徘徊	飛出し	その他	違反あり	全死傷者に対する構成率	違反なし	合計
幼児									1		1	1.2%		1
小学生				1	1				2		4	4.7%	2	6
中学生														
高校生									1		1	1.2%	1	2
その他年齢		4	1	1			2	1			9	10.6%	33	42
高齢者	1		1		1	1	2				6	7.1%	28	34
合計	1	4	2	2	2	1	4	5			21	24.7%	64	85
違反に占める構成率	4.8%	19.0%	9.5%	9.5%	9.5%	4.8%	19.0%	23.8%	-					

10 所属別発生状況

	鳥取	郡家	智頭	浜村	倉吉	琴浦大山	米子	境港	黒坂	高速	合計
件数	25			2	21	7	23	4	2		84
死者数	3				1		2		1		7
負傷者数	22			2	20	7	22	4	1		78

自 転 車 事 故

(資料11)

1 交通事故発生状況 (12月 末)

	件数	死者数	重傷者数	軽傷者数	死傷者数
令和5年	96	1	25	70	96
令和4年	90		22	67	89
増減数	6	1	3	3	7
増減率	6.7%	-	13.6%	4.5%	7.9%

2 交通事故発生状況 (12月 中)

	件数	死者数	重傷者数	軽傷者数	死傷者数
令和5年	9		5	4	9
令和4年	9		4	6	10
増減数			1	-2	-1
増減率		-	25.0%	-33.3%	-10.0%

※ 発生件数は自転車に関わった事故で、死者数負傷者数は自転車乗車中のもの

3 月別 (件数)

	1月	2月	3月	4月	5月	6月	7月	8月	9月	10月	11月	12月	合計
令和5年	5	5	8	7	7	9	10	9	8	5	14	9	96
令和4年	3	3	9	4	8	10	7	6	9	11	11	9	90

4 時間別 (件数)

	0~2	2~4	4~6	6~8	8~10	10~12	12~14	14~16	16~18	18~20	20~22	22~24	合計
令和5年				10	13	11	9	17	14	14	5	3	96
構成率				10.4%	13.5%	11.5%	9.4%	17.7%	14.6%	14.6%	5.2%	3.1%	100.0%

5 道路形状別 (件数)

	件数	構成率
交差点等	67	69.8%
単 路	29	30.2%
その他		
合 計	96	100.0%

6 道路別 (件数)

	件数	構成率
国道	13	13.5%
県道	38	39.6%
市町村道等	45	46.9%
合 計	96	100.0%

◎ヘルメット

	死傷者
着用	22
非着用	74
不明	
合計	96

7 事故類型 (件数)

	件数	構成率	
自転車対人	1	1.0%	
車 両 相 互	正面衝突	4	4.2%
	追突	2	2.1%
	出会い頭	51	53.1%
	その他	37	38.5%
	自転車単独	1	1.0%
踏切			
合計	96	100.0%	

8 自宅からの距離 (死傷者)

	死者	構成率	負傷者	構成率
50m以下			2	2.1%
100m以下			2	2.1%
500m以下			20	21.1%
1,000m以下			13	13.7%
2,000m以下			21	22.1%
2,000m以上	1	100.0%	37	38.9%
調査不能				
合計	1	100.0%	95	100.0%

9 法令違反 (死傷者)

	信号無視	通行区分	交差点安全 進行	徐行・一時 不停止	通行方法	操作不適	前方不注意	安全不確認	その他	違反あり	全死傷者に 対する 構成率	違反なし	合計
幼児													
小学生		1							1	2	2.1%	2	4
中学生			2					2	1	5	5.2%	6	11
高校生		1	2	1				3		7	7.3%	13	20
その他年齢			6					1	4	11	11.5%	32	43
高齢者			1	2				2	1	6	6.3%	12	18
合計		2	11	3				8	7	31	32.3%	65	96
違反に占める構成率		6.5%	35.5%	9.7%				25.8%	22.6%				

10 所属別発生状況

	鳥取	郡家	智頭	浜村	倉吉	琴浦大山	米子	境港	黒坂	高速	合計
件数	49	1			10	2	28	5	1		96
死者数	1										1
負傷者数	48	1			10	2	28	5	1		95

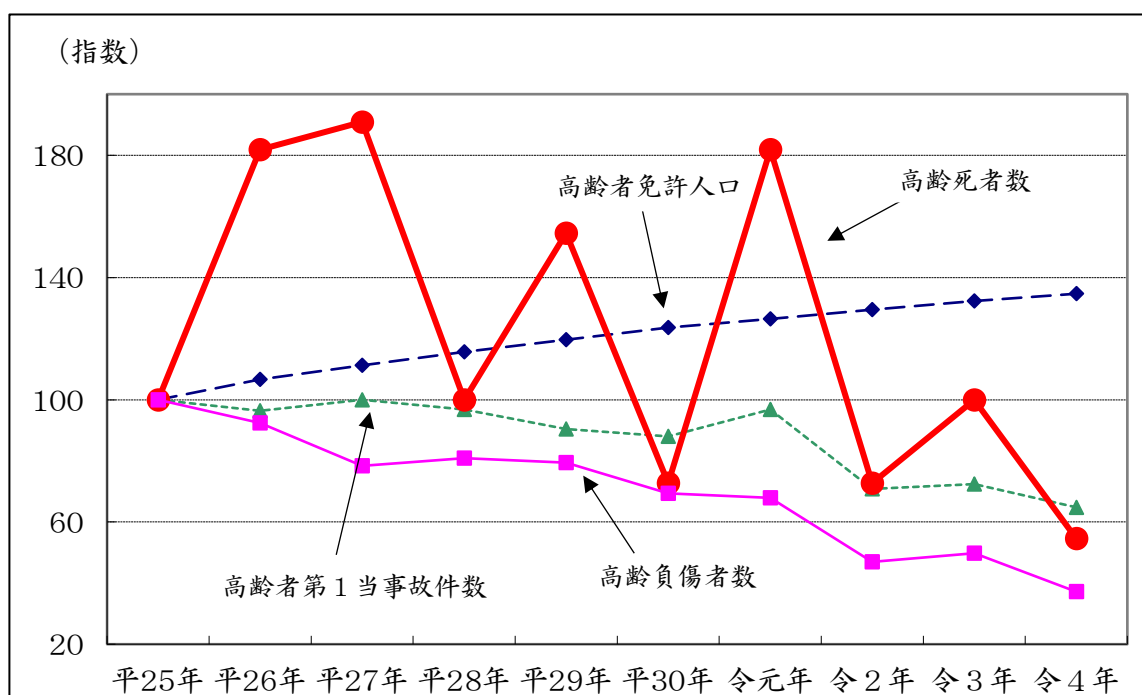
高齢者の免許人口と交通事故の推移

(資料12)

1 高齢者人口・高齢者免許人口の推移 (人口は各年10月1日現在の推計人口)

		平25年	平26年	平27年	平28年	平29年	平30年	令元年	令2年	令3年	令4年
人口	高齢者	161,774	166,084	169,439	171,530	173,562	175,389	176,499	177,046	177,914	178,155
	構成率	28.0%	28.9%	29.7%	30.1%	30.7%	31.3%	31.8%	32.0%	32.4%	32.8%
	指数	100	103	105	106	107	108	109	109	110	110
全人口		577,642	574,022	570,188	569,579	565,233	560,517	555,663	553,407	548,562	543,615
免許人口	高齢者	80,882	86,272	90,002	93,560	96,748	99,960	102,240	104,701	107,008	108,947
	構成率	21.0%	22.4%	23.4%	24.4%	25.3%	26.3%	27.0%	27.8%	28.5%	29.2%
	指数	100	107	111	116	120	124	126	129	132	135
全免許人口		385,325	385,210	384,310	383,244	381,741	380,226	378,123	376,582	375,058	373,743

2 高齢者事故の推移 (グラフは、平成25年の各項目を100とした年別指数。)



		25年	26年	27年	28年	29年	30年	元年	2年	3年	4年	5年 12月末
高齢者事故	発生件数	250	241	250	242	226	220	242	177	181	162	179
	構成率	19.5%	20.6%	23.7%	24.5%	23.4%	25.3%	30.1%	28.2%	29.3%	27.1%	27.3%
	指数	100	96	100	97	90	88	97	71	72	65	72
高齢者死者数	死者数	11	20	21	11	17	8	20	8	11	6	9
	構成率	44.0%	58.8%	55.3%	64.7%	65.4%	40.0%	64.5%	47.1%	57.9%	42.9%	64.3%
	指数	100	182	191	100	155	73	182	73	100	55	82
高齢者死傷者数	負傷者数	277	256	217	224	220	192	188	130	138	103	140
	構成率	17.1%	18.3%	17.4%	18.0%	18.9%	18.7%	19.6%	17.4%	19.9%	14.9%	18.4%
	指数	100	92	78	81	79	69	68	47	50	37	51
全事故	発生件数	1,280	1,168	1,053	987	965	869	805	628	618	598	656
	死者数	25	34	38	17	26	20	31	17	19	14	14
	負傷者数	1,619	1,396	1,250	1,243	1,162	1,029	957	749	694	691	762

(注. 高齢者事故の発生件数は、高齢者が第1当事者の事故。死傷者数は高齢者が死傷した人数)

高齢者事故の特徴（12月末）

（資料13）

1 高齢者事故発生状況

（1）発生状況

	件数	死者数	重傷者数	軽傷者数	死傷者数
5年	179	9	50	90	149
4年	162	6	31	72	109
増減数	17	3	19	18	40
増減率	10.5%	50.0%	61.3%	25.0%	36.7%

（2）路線別死傷者数

	死傷者数	構成率
国道	35	23.5%
県道	61	40.9%
市町村道	28	18.8%
その他	25	16.8%
合計	149	100.0%

※ 発生件数は、高齢者が第1当事者の事故

死傷者数は高齢者が死傷した人数

（3）所属別死傷者数

	鳥取	郡家	智頭	浜村	倉吉	琴浦大山	米子	境港	黒坂	高速	合計
死者数	1				1		4		1	2	9
負傷者数	20	3		3	34	15	41	12	6	6	140

（4）時間別死傷者数

	0-2	2-4	4-6	6-8	8-10	10-12	12-14	14-16	16-18	18-20	20-22	22-24	合計
死傷者数		1	1	10	19	37	19	32	17	9	3	1	149
構成率		0.7%	0.7%	6.7%	12.8%	24.8%	12.8%	21.5%	11.4%	6.0%	2.0%	0.7%	100.0%

（5）違反別発生件数

	信号無視	交差点安全進行	一時不停止	横断歩行者妨害	ハンドル・ブレーキ不通	動静不注視	前方不注意	安全不確認	その他	合計
件数	8	21	3	6	15	11	39	53	23	179
構成率	4.5%	11.7%	1.7%	3.4%	8.4%	6.1%	21.8%	29.6%	12.8%	100.0%

2 高齢者交通死亡事故の特徴

（1）発生状況

	死者数	うち高齢者	うち75歳以上	構成率
5年	14	9	6	64.3%
4年	14	6	3	42.9%
増減数	0	3	3	
増減率		50.0%	100.0%	

（2）全国の死者数

	死者数	うち高齢者	構成率
5年	2,678	1,465	54.7%
4年	2,610	1,471	56.4%
増減数	68	-6	
増減率	2.6%	-0.4%	

※ 構成率＝うち高齢者/死者数

(3) 年齢別死者数

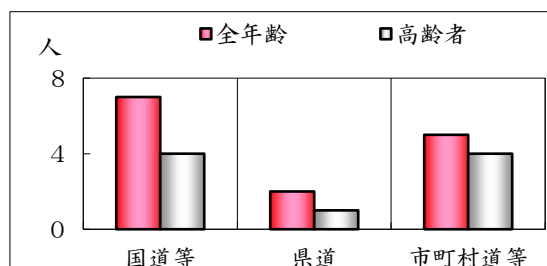
	15歳以下	16歳～24歳	その他	高齢者	うち75歳以上	合計
死者数		1	4	9	6	14
構成率		7.1%	28.6%	64.3%	42.9%	100.0%

(4) 第一当事者の年齢別事故件数

	15歳以下	16歳～24歳	その他	高齢者	うち75歳以上	合計
件数		1	6	7	2	14
構成率		7.1%	42.9%	50.0%	14.3%	100.0%

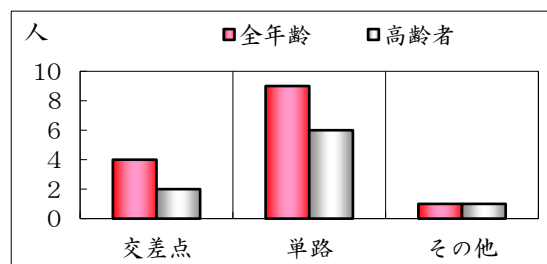
(5) 道路別死者数

	国道、自専道等	県道	市町村道等	合計
全年齢	7	2	5	14
うち高齢者	4	1	4	9
うち75歳以上	2		4	6
高齢者の構成率	57.1%	50.0%	80.0%	64.3%



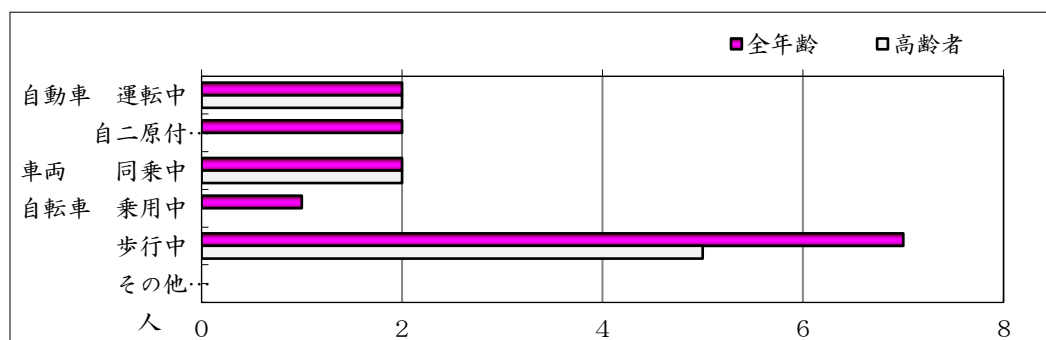
(6) 道路形状別死者数 (交差点は付近を含む)

	交差点	単路	その他	合計
全年齢	4	9	1	14
うち高齢者	2	6	1	9
うち75歳以上	1	4	1	6
高齢者の構成率	50.0%	66.7%	100.0%	64.3%



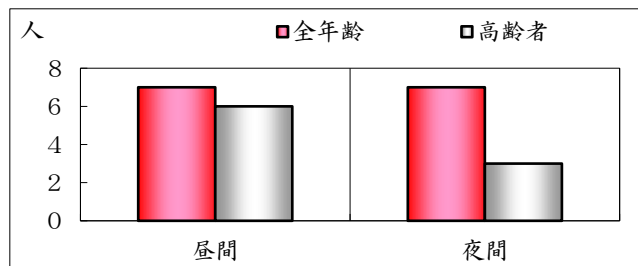
(7) 状態別死者数

	自動車運転中	自二原付運転中	車両同乗中	自転車乗用中	歩行中	その他(含不明)	合計
全年齢	2	2	2	1	7		14
うち高齢者	2		2		5		9
うち75歳以上	1		2		3		6
高齢者の構成率	100.0%		100.0%		71.4%	-	64.3%



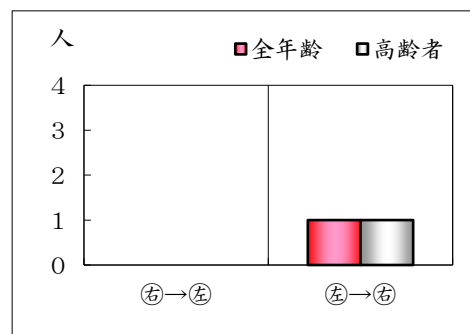
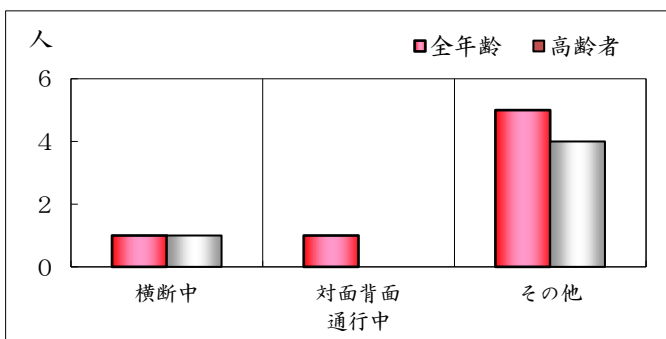
(8) 昼夜別死者数

	昼間	夜間	合計
全年齢	7	7	14
うち高齢者	6	3	9
うち75歳以上	4	2	6
高齢者の構成率	85.7%	42.9%	64.3%



(9) 歩行状態別死者数

	横断中		対面背面 通行	その他	合計
	右→左	左→右			
全年齢		1	1	5	7
うち高齢者		1		4	5
うち75歳以上		1		2	3
高齢者の構成率	-	100.0%		80.0%	71.4%



道路別・署別・事故類型別発生状況（12月末）

（資料15）

		合計	警 察 署 別										事故類型別				
			鳥取	郡家	智頭	浜村	倉吉	琴浦大山	米子	境港	黒坂	高速隊	人対車両	車両相互	車両単独	踏切	
合 計	件 数	656	181	8	8	6	126	32	209	40	20	26	83	559	14		
	死 者	14	5				1		4		2	2	7	4	3		
	負 傷 者	762	201	10	9	7	154	42	236	48	20	35	77	674	11		
国 道	9号	件 数	71				13	15	27				5	66			
		死 者															
		負 傷 者	98	24				25	19	30				5	93		
	29号	件 数	10	7	3										10		
		死 者															
		負 傷 者	12	9	3										12		
	53号	件 数	20	17		3								3	17		
		死 者	2	2											2		
		負 傷 者	19	16		3								3	16		
	179号	件 数	10				10							1	9		
		死 者															
		負 傷 者	11				11							1	10		
	180号	件 数	6						4			2		1	5		
		死 者	1									1		1			
		負 傷 者	6						5			1			6		
	181号	件 数	17						8			9			17		
		死 者	1									1			1		
		負 傷 者	18						8			10			18		
	313号	件 数	4				4								4		
		死 者															
		負 傷 者	5				5								5		
	431号	件 数	34						31	3				1	33		
		死 者															
		負 傷 者	43						40	3				1	42		
	その他	件 数	3	1	1							1		1	2		
		死 者	1	1										1			
		負 傷 者	2		1							1			2		
高 速 道	件 数	6									6			6			
	死 者	1									1			1			
	負 傷 者	9									9			9			
自 専 道	件 数	20									20			19	1		
	死 者	1									1				1		
	負 傷 者	26									26			26			
県 道	主要地方道	件 数	106	41		2	1	27	4	16	9	6		11	93	2	
		死 者	2	1				1						2			
		負 傷 者	123	43		3	1	31	7	20	12	6		9	112	2	
	一般県道	件 数	138	41	2		2	29	6	47	10	1		19	118	1	
		負 傷 者	166	47	2		2	35	7	58	14	1		20	145	1	
市 町 村 道	件 数	165	50	1	1	3	30	4	65	11			30	130	5		
	死 者	4	1						3				3		1		
	負 傷 者	175	54	1	1	4	34	6	64	11			27	144	4		
そ の 他	件 数	46	8	1	2		13	3	11	7	1		11	30	5		
	死 者	1							1						1		
	負 傷 者	49	8	3	2		13	3	11	8	1		11	34	4		