

鳥取県人口移動調査結果速報

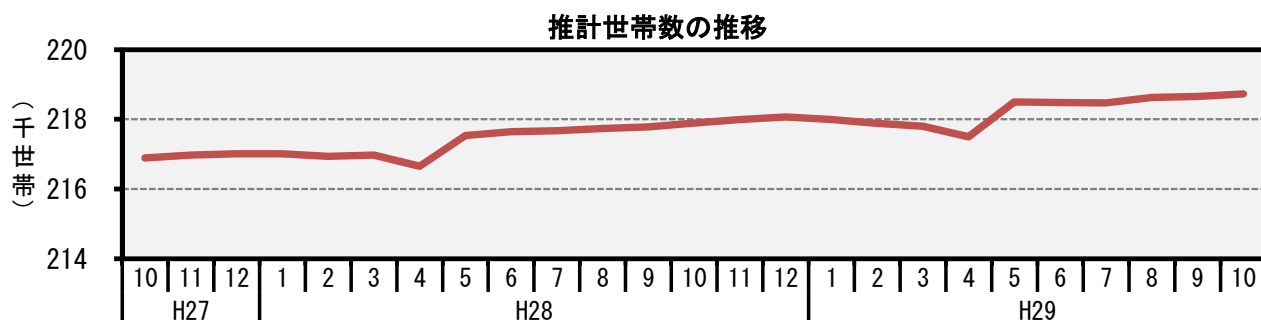
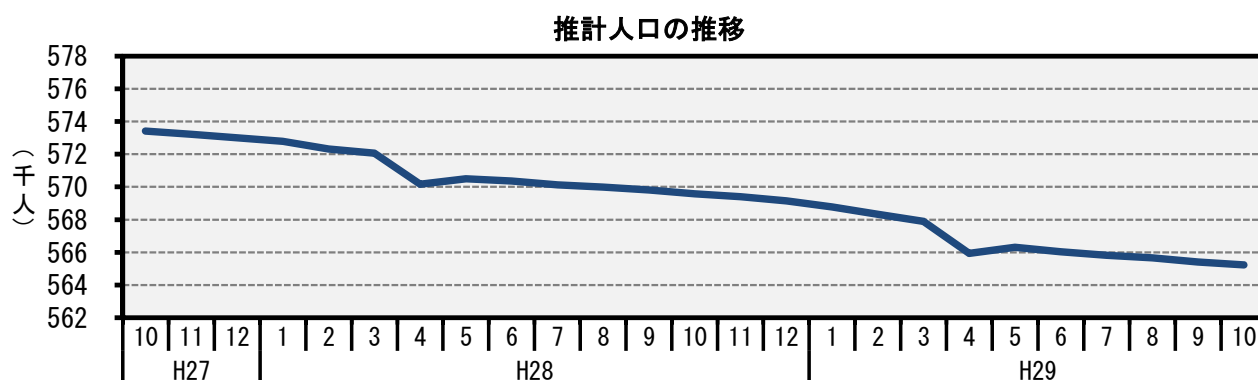
《平成29年10月1日現在》

推計人口及び推計世帯数は、平成27年国勢調査(確報値)を基準として推計したものです。

推計人口	565,233 人
	(男 270,049人、女 295,184人)
推計世帯数	218,731 世帯

- 推計人口は、前月と比べ182人減少しました。
 - ・人口減の要因は、自然増減が209人減、社会増減が27人増です。
(前年同月は、自然増減が175人減、社会増減が59人減)

- 推計世帯数は、前月と比べ72世帯増加しました。



(人、世帯、%)

区 分	平29・10・1	平29・9・1	平28・10・1	対 前 月		対 前 年 同 月	
				増減数	増減率	増減数	増減率
推計人口	565,233	565,415	569,579	-182	-0.03	-4,346	-0.76
男	270,049	270,133	271,898	-84	-0.03	-1,849	-0.68
女	295,184	295,282	297,681	-98	-0.03	-2,497	-0.84
自然増減	-209	-191	-175				
出生数	352	375	376	-23		-24	
死亡数	561	566	551	-5		10	
社会増減	27	-55	-59				
県外転入数	660	665	638	-5		22	
県外転出数	633	720	697	-87		-64	
推計世帯数	218,731	218,659	217,890	72	0.03	841	0.39

前月からの市町村別人口及び世帯増減数順

市町村別人口増減数
(人口増減数の多い順)

市町村	増減数 (人)
米子市	38
湯梨浜町	14
日吉津村	13
岩美町	-1
江府町	-2
伯耆町	-3
三朝町	-4
智頭町	-5
北栄町	-6
南部町	-6
若桜町	-8
日南町	-8
日野町	-8
倉吉市	-16
八頭町	-19
境港市	-24
大山町	-24
琴浦町	-28
鳥取市	-85
県計	-182

市町村別世帯増減数
(世帯増減数の多い順)

市町村	増減数 (世帯)
米子市	38
鳥取市	16
北栄町	11
湯梨浜町	10
日吉津村	7
智頭町	5
南部町	4
岩美町	3
日南町	1
伯耆町	0
倉吉市	-1
若桜町	-1
八頭町	-1
大山町	-1
琴浦町	-3
江府町	-3
境港市	-4
日野町	-4
三朝町	-5
県計	72

人口と世帯数の月別推移

(人、世帯)

年月日	人 口				世 帯 数		一世帯 当たり 人 員
	総 数	人口増減	自然増減	社会増減	総世帯数	月間増減数	
H12 10.1	613,289	-	-	-	201,067	-	3.05
H17 10.1	607,012	-	-	-	209,541	-	2.90
H22 10.1	588,667	-	-	-	211,964	-	2.78
H23 10.1	586,124	-	-	-	213,375	-	2.75
H24 10.1	583,174	-	-	-	214,023	-	2.72
H25 10.1	579,591	-	-	-	214,641	-	2.70
H26 10.1	576,626	-	-	-	215,790	-	2.67
H27 10.1	573,441	-150	-197	-10	216,894	43	2.64
11.1	573,230	-211	-232	21	216,973	79	2.64
12.1	572,998	-232	-269	37	217,010	37	2.64
H28 1.1	572,782	-216	-254	38	217,012	2	2.66
2.1	572,324	-458	-372	-86	216,937	-75	2.64
3.1	572,058	-266	-319	53	216,975	38	2.64
4.1	570,174	-1,884	-283	-1,601	216,655	-320	2.63
5.1	570,500	326	-243	569	217,533	878	2.62
6.1	570,362	-138	-198	60	217,642	109	2.62
7.1	570,127	-235	-164	-71	217,677	35	2.62
8.1	569,996	-131	-199	68	217,742	65	2.62
9.1	569,813	-183	-154	-29	217,787	45	2.62
10.1	569,579	-234	-175	-59	217,890	103	2.61
11.1	569,401	-178	-239	61	217,992	102	2.61
12.1	569,145	-256	-251	-5	218,068	76	2.61
H29 1.1	568,775	-370	-319	-51	217,999	-69	2.61
2.1	568,316	-459	-443	-16	217,885	-114	2.61
3.1	567,890	-426	-337	-89	217,803	-82	2.61
4.1	565,936	-1,954	-334	-1,620	217,501	-302	2.60
5.1	566,306	370	-237	607	218,502	1,001	2.59
6.1	566,034	-272	-261	-11	218,484	-18	2.59
7.1	565,826	-208	-180	-28	218,470	-14	2.59
8.1	565,661	-165	-194	29	218,625	155	2.59
9.1	565,415	-246	-191	-55	218,659	34	2.59
10.1	565,233	-182	-209	27	218,731	72	2.58

(注) 平成12年10月1日～平成22年10月1日及び平成27年10月1日の人口と世帯数は国勢調査確報値。
平成27年11月1日以降の人口と世帯数は、平成27年国勢調査確報値を基準として推計したものです。

人 口 動 態 の 推 移

(人、‰)

年 月	実 数							率 (人口1000人当たり)			
	人口増減	自然増減	出生 死亡		社会増減	県外転入 県外転出		出生	死亡	転入	転出
			出生	死亡		県外転入	県外転出				
S 54年	4,714	3,593	8,267	4,674	1,121	17,073	15,952	13.8	7.8	28.5	26.6
55	3,566	3,236	8,196	4,960	330	16,183	15,853	13.6	8.2	26.8	26.2
56	2,701	3,196	8,006	4,810	-495	15,806	16,301	13.2	7.9	26.0	26.8
57	2,331	3,199	7,939	4,740	-868	15,215	16,083	13.0	7.8	24.9	26.4
58	1,899	3,247	8,238	4,991	-1,348	14,533	15,881	13.5	8.2	23.7	25.9
59	1,625	2,939	7,982	5,043	-1,314	14,127	15,441	13.0	8.2	23.0	25.1
60	1,304	2,657	7,508	4,851	-1,353	13,891	15,244	12.2	7.9	22.5	24.7
61	739	2,362	7,342	4,980	-1,623	13,208	14,831	11.9	8.1	21.4	24.1
62	259	2,179	6,989	4,810	-1,920	13,077	14,997	11.3	7.8	21.2	24.3
63	534	1,707	6,887	5,180	-1,173	13,233	14,406	11.2	8.4	21.4	23.3
H 元年	-27	1,450	6,400	4,950	-1,477	13,373	14,850	10.4	8.0	21.7	24.0
2	252	1,171	6,398	5,227	-919	14,142	15,061	10.4	8.5	23.0	24.5
3	-386	830	6,227	5,397	-1,216	14,020	15,236	10.1	8.8	22.8	24.8
4	-750	615	6,019	5,404	-1,365	13,633	14,998	9.8	8.8	22.1	24.4
5	-182	308	5,843	5,535	-490	13,891	14,381	9.5	9.0	22.6	23.4
6	897	513	6,042	5,529	384	14,139	13,755	9.8	9.0	23.0	22.4
7	610	-33	5,746	5,779	643	14,310	13,667	9.3	9.4	23.3	22.2
8	365	207	5,614	5,407	158	13,979	13,821	9.1	8.8	22.7	22.4
9	-78	-78	5,592	5,670	0	14,086	14,086	9.1	9.2	22.9	22.9
10	-100	15	5,643	5,628	-115	14,391	14,506	9.2	9.1	23.4	23.6
11	-368	-463	5,385	5,848	95	14,219	14,124	8.8	9.5	23.1	23.0
12	-346	-303	5,647	5,950	-43	14,209	14,252	9.2	9.7	23.2	23.2
13	-73	-192	5,633	5,825	119	14,528	14,409	9.2	9.5	23.7	23.5
14	-884	-476	5,382	5,858	-408	14,398	14,806	8.8	9.6	23.5	24.2
15	-1,347	-614	5,465	6,079	-733	13,636	14,369	8.9	10.0	22.3	23.5
16	-1,537	-876	5,307	6,183	-661	13,625	14,286	8.7	10.1	22.3	23.4
17	-2,832	-1,254	5,038	6,292	-1,578	12,807	14,385	8.3	10.4	21.1	23.7
18	-2,988	-1,069	5,235	6,304	-1,919	12,264	14,183	8.7	10.4	20.3	23.5
19	-4,269	-1,567	5,051	6,618	-2,702	11,949	14,651	8.4	11.0	19.9	24.4
20	-4,937	-1,735	4,921	6,656	-3,202	10,938	14,140	8.2	11.1	18.3	23.7
21	-3,724	-1,747	4,880	6,627	-1,977	11,405	13,382	8.2	11.2	19.3	22.6
22	-3,361	-2,122	4,793	6,915	-1,239	10,665	11,904	8.1	11.7	18.1	20.2
23	-3,314	-2,031	4,971	7,002	-1,283	10,635	11,918	8.5	11.9	18.1	20.3
24	-3,639	-2,254	4,823	7,077	-1,385	10,431	11,816	8.2	12.1	17.8	20.2
25	-4,174	-2,488	4,752	7,240	-1,686	10,224	11,910	8.2	12.5	17.6	20.5
26	-3,653	-2,544	4,548	7,092	-1,109	10,485	11,594	7.9	12.3	18.2	20.1
27	-3,938	-2,638	4,628	7,266	-1,300	10,507	11,807	8.1	12.7	18.3	20.6
28	-4,007	-2,916	4,459	7,375	-1,091	10,221	11,312	7.8	12.9	17.9	19.9

月別(H27.1~H29.3再掲)

H27.1	-312	-331	400	731	19	571	552	8.2	15.0	11.7	11.3
2	-449	-290	355	645	-159	525	684	8.1	14.7	11.9	15.6
3	-1,999	-275	385	660	-1,724	1,996	3,720	7.9	13.6	41.2	76.7
4	217	-231	362	593	448	1,956	1,508	7.7	12.6	41.7	32.1
5	-150	-155	385	540	5	664	659	7.9	11.1	13.7	13.6
6	-155	-131	395	526	-24	640	664	8.4	11.2	13.6	14.2
7	-148	-169	389	558	21	748	727	8.0	11.5	15.4	15.0
8	-76	-104	414	518	28	780	752	8.5	10.7	16.1	15.5
9	-207	-197	356	553	-10	733	743	7.6	11.8	15.6	15.9
10	-211	-232	414	646	21	727	706	8.6	13.3	15.0	14.6
11	-232	-269	357	626	37	578	541	7.6	13.4	12.3	11.6
12	-216	-254	416	670	38	589	551	8.5	13.8	12.1	11.3
H28.1	-458	-372	385	757	-86	527	613	7.9	15.6	10.8	12.6
2	-266	-319	339	658	53	702	649	7.5	14.5	15.4	14.3
3	-1,884	-283	399	682	-1,601	1,997	3,598	8.2	14.1	41.2	74.3
4	326	-243	356	599	569	1,860	1,291	7.6	12.8	39.8	27.6
5	-138	-198	393	591	60	687	627	8.1	12.2	14.2	13.0
6	-235	-164	389	553	-71	555	626	8.3	11.8	11.9	13.4
7	-131	-199	362	561	68	781	713	7.5	11.6	16.2	14.8
8	-183	-154	410	564	-29	748	777	8.5	11.7	15.5	16.1
9	-234	-175	376	551	-59	638	697	8.1	11.8	13.7	14.9
10	-178	-239	351	590	61	713	652	7.3	12.2	14.8	13.5
11	-256	-251	348	599	-5	492	497	7.5	12.8	10.5	10.7
12	-370	-319	351	670	-51	521	572	7.3	13.9	10.8	11.9
H29.1	-459	-443	342	785	-16	542	558	7.1	16.3	11.3	11.6
2	-426	-337	321	658	-89	535	624	7.4	15.1	12.3	14.3
3	-1,954	-334	389	723	-1,620	1,977	3,597	8.1	15.0	41.1	74.8
4	370	-237	348	585	607	2,014	1,407	7.5	12.6	43.3	30.2
5	-272	-261	379	640	-11	666	677	7.9	13.3	13.9	14.1
6	-208	-180	351	531	-28	610	638	7.5	11.4	13.1	13.7
7	-165	-194	365	559	29	724	695	7.6	11.6	15.1	14.5
8	-246	-191	375	566	-55	665	720	7.8	11.8	13.8	15.0
9	-182	-209	352	561	27	660	633	7.6	12.1	14.2	13.6

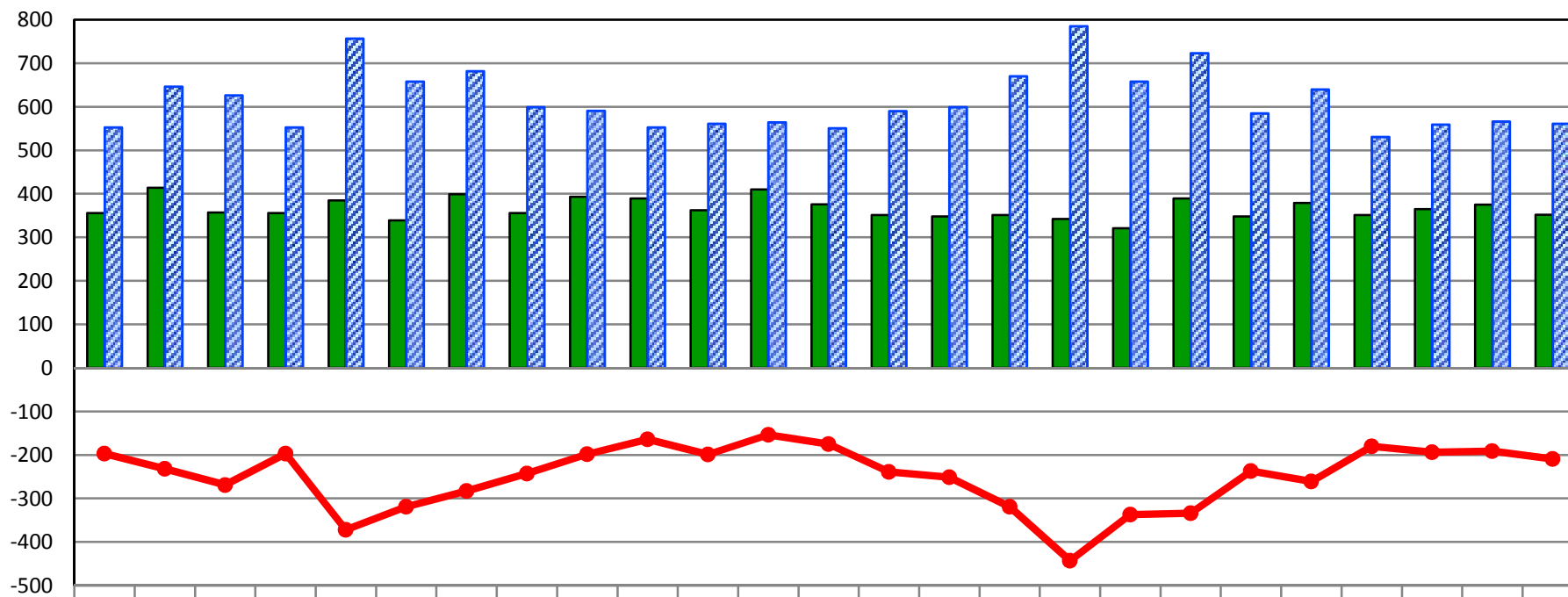
(注)率(人口1000人当たり)は次の式により、年率換算したものである。

$$\text{率} = \text{年間件数} \div \text{年間日数} \times \text{年間日数} \div \text{月初人口} \times 1000$$

自然動態の月別推移

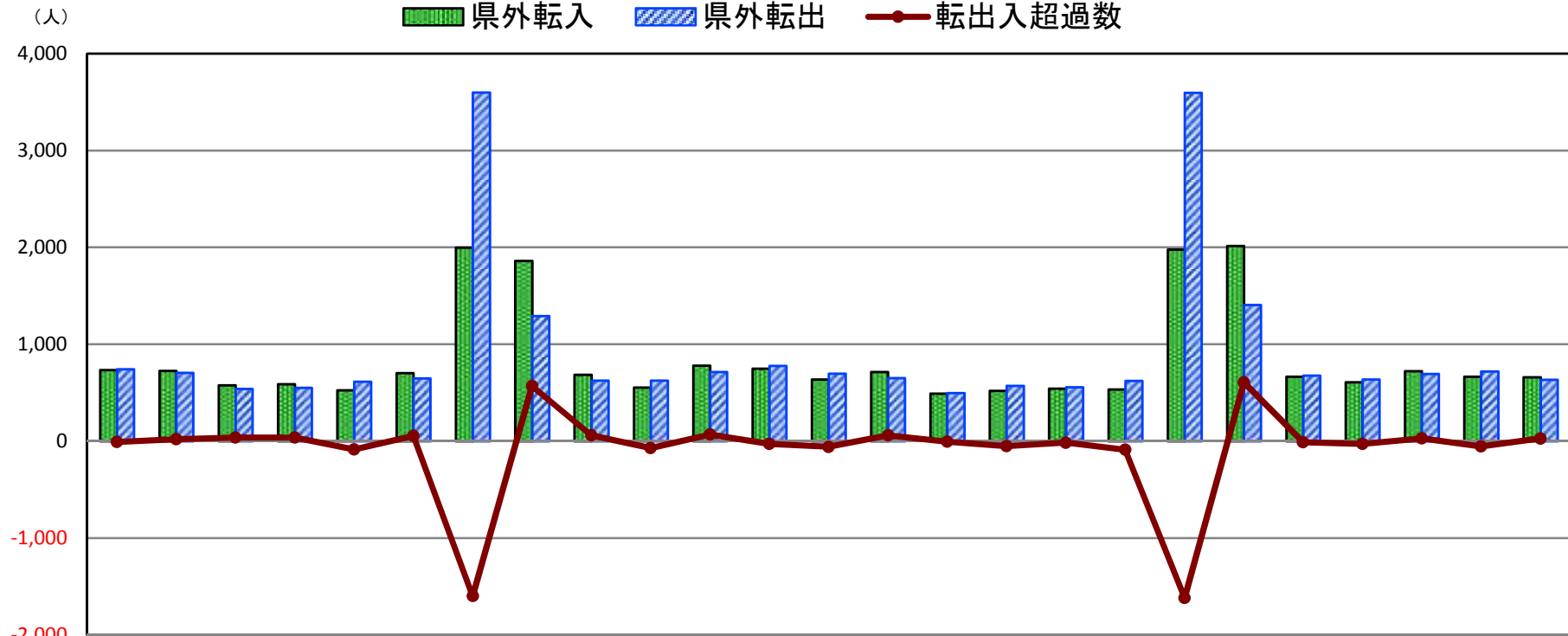
■ 出生数 ■ 死亡数 ● 自然増減数

(人)



	H27				H28											H29									
	9月	10月	11月	12月	1月	2月	3月	4月	5月	6月	7月	8月	9月	10月	11月	12月	1月	2月	3月	4月	5月	6月	7月	8月	9月
出生数	356	414	357	356	385	339	399	356	393	389	362	410	376	351	348	351	342	321	389	348	379	351	365	375	352
死亡数	553	646	626	553	757	658	682	599	591	553	561	564	551	590	599	670	785	658	723	585	640	531	559	566	561
自然増減数	-197	-232	-269	-197	-372	-319	-283	-243	-198	-164	-199	-154	-175	-239	-251	-319	-443	-337	-334	-237	-261	-180	-194	-191	-209

県外転出入者数の月別推移



	H27				H28												H29								
	9月	10月	11月	12月	1月	2月	3月	4月	5月	6月	7月	8月	9月	10月	11月	12月	1月	2月	3月	4月	5月	6月	7月	8月	9月
県外転入	733	727	578	589	527	702	1,997	1,860	687	555	781	748	638	713	492	521	542	535	1,977	2,014	666	610	724	665	660
県外転出	743	706	541	551	613	649	3,598	1,291	627	626	713	777	697	652	497	572	558	624	3,597	1,407	677	638	695	720	633
転出入超過数	-10	21	37	38	-86	53	-1,601	569	60	-71	68	-29	-59	61	-5	-51	-16	-89	-1,620	607	-11	-28	29	-55	27

平成29年9月の年齢5歳階級別、男女別県外転出入者数

(人)

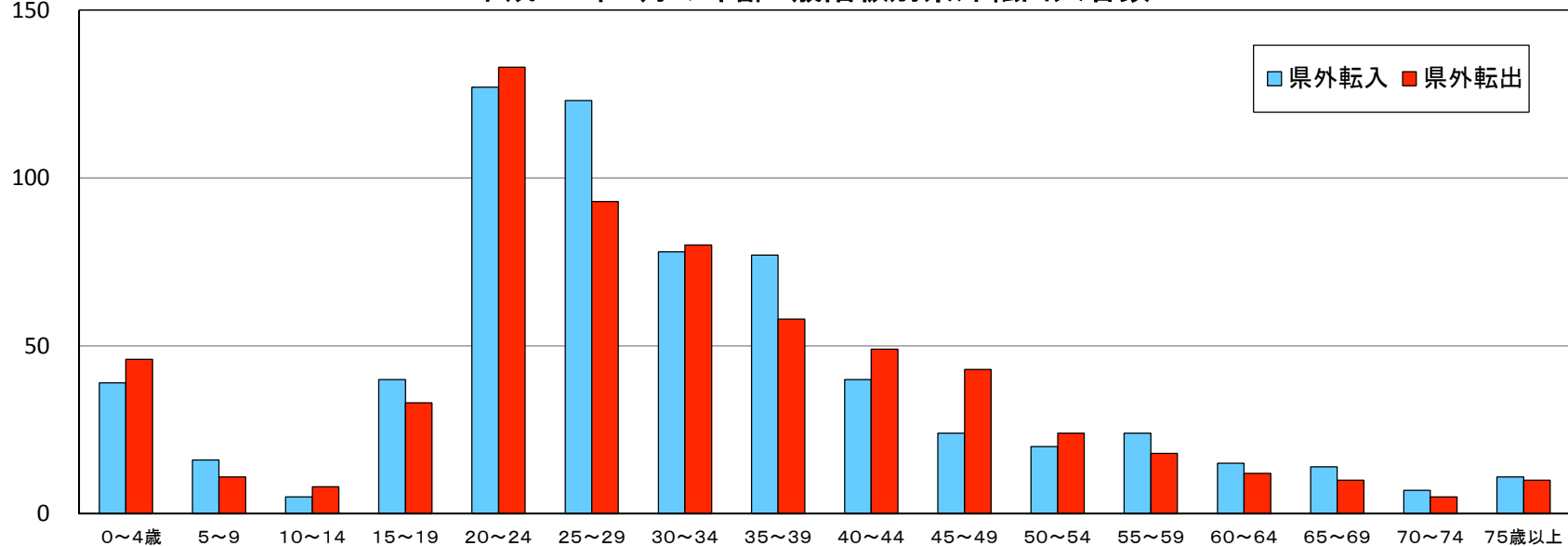
区分	県外転入			県外転出			転出入超過数(A)-(B)		
	男	女	計(A)	男	女	計(B)	男	女	総数
0~4歳	23 (23)	16 (16)	39 (39)	22 (19)	24 (24)	46 (43)	1 [4]	-8 [-8]	-7 [-4]
5~9歳	10 (10)	6 (6)	16 (16)	8 (8)	3 (3)	11 (11)	2 [2]	3 [3]	5 [5]
10~14歳	4 (4)	1 (0)	5 (4)	3 (3)	5 (5)	8 (8)	1 [1]	-4 [-5]	-3 [-4]
15~19歳	18 (14)	22 (8)	40 (22)	13 (11)	20 (18)	33 (29)	5 [3]	2 [-10]	7 [-7]
20~24歳	61 (51)	66 (35)	127 (86)	62 (52)	71 (57)	133 (109)	-1 [-1]	-5 [-22]	-6 [-23]
25~29歳	61 (51)	62 (48)	123 (99)	55 (52)	38 (33)	93 (85)	6 [-1]	24 [15]	30 [14]
30~34歳	48 (45)	30 (29)	78 (74)	39 (34)	41 (36)	80 (70)	9 [11]	-11 [-7]	-2 [4]
35~39歳	35 (31)	42 (39)	77 (70)	34 (30)	24 (21)	58 (51)	1 [1]	18 [18]	19 [19]
40~44歳	25 (24)	15 (10)	40 (34)	27 (26)	22 (18)	49 (44)	-2 [-2]	-7 [-8]	-9 [-10]
45~49歳	10 (10)	14 (12)	24 (22)	23 (22)	20 (15)	43 (37)	-13 [-12]	-6 [-3]	-19 [-15]
50~54歳	13 (12)	7 (7)	20 (19)	15 (15)	9 (9)	24 (24)	-2 [-3]	-2 [-2]	-4 [-5]
55~59歳	19 (19)	5 (5)	24 (24)	10 (10)	8 (8)	18 (18)	9 [9]	-3 [-3]	6 [6]
60~64歳	13 (13)	2 (2)	15 (15)	8 (8)	4 (4)	12 (12)	5 [5]	-2 [-2]	3 [3]
65~69歳	9 (9)	5 (5)	14 (14)	5 (5)	5 (5)	10 (10)	4 [4]	0 [0]	4 [4]
70~74歳	5 (5)	2 (2)	7 (7)	2 (2)	3 (3)	5 (5)	3 [3]	-1 [-1]	2 [2]
75歳以上	4 (4)	7 (7)	11 (11)	1 (1)	9 (9)	10 (10)	3 [3]	-2 [-2]	1 [1]
計	358 (325)	302 (231)	660 (556)	327 (298)	306 (268)	633 (566)	31 [27]	-4 [-37]	27 [-10]

※()は日本人で内数、[]は日本人の転出入超過数

(人)

150

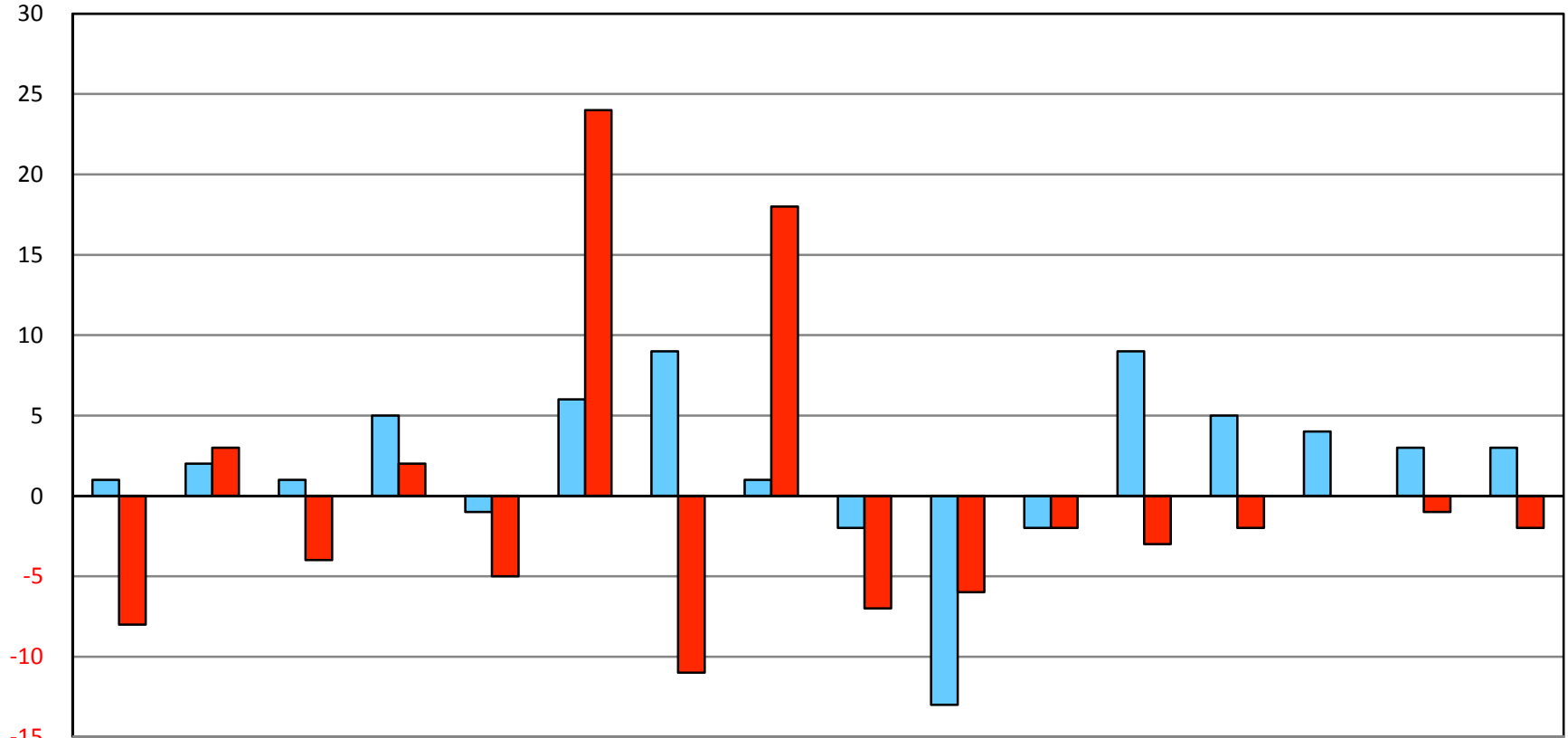
平成29年9月の年齢5歳階級別県外転出入者数



平成29年9月の5歳階級別転出入超過数

■ 男 ■ 女

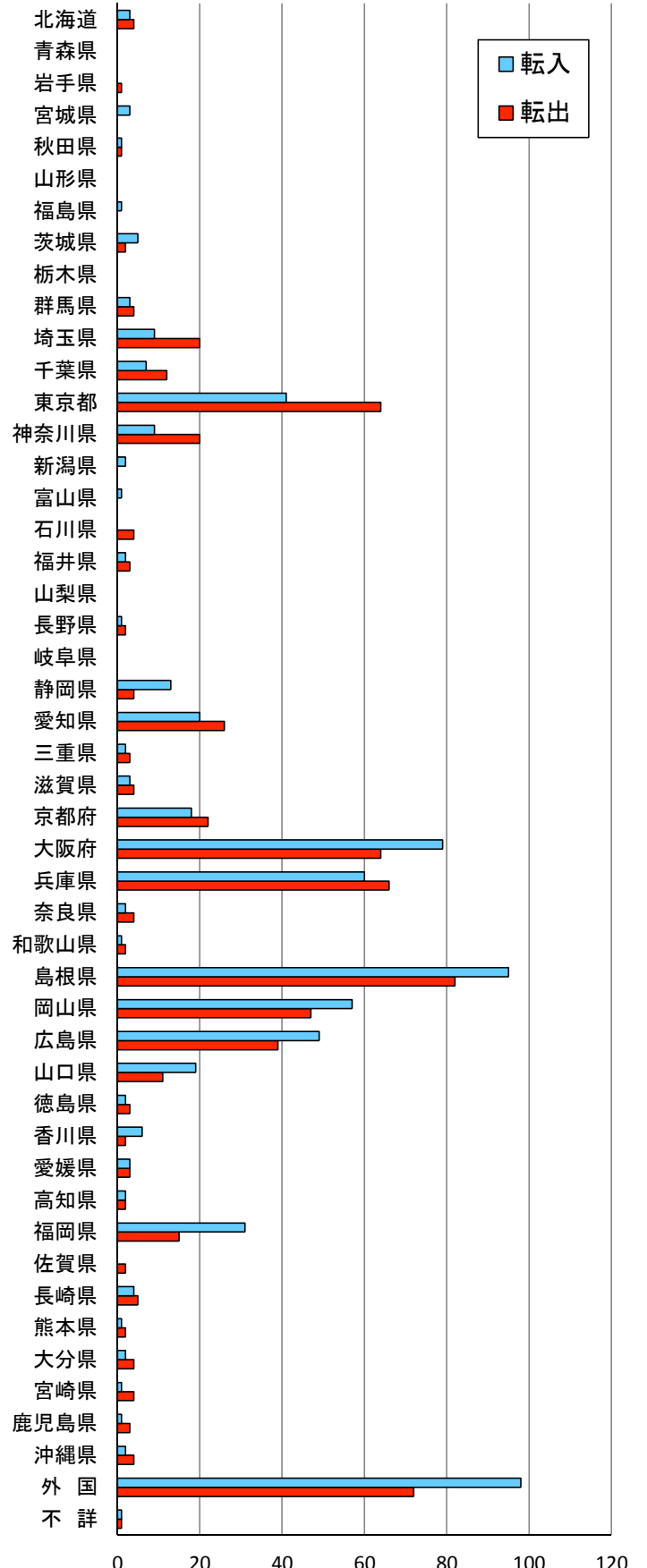
(人)



	0~4歳	5~9	10~14	15~19	20~24	25~29	30~34	35~39	40~44	45~49	50~54	55~59	60~64	65~69	70~74	75歳以上
■ 男	1	2	1	5	-1	6	9	1	-2	-13	-2	9	5	4	3	3
■ 女	-8	3	-4	2	-5	24	-11	18	-7	-6	-2	-3	-2	0	-1	-2

平成29年9月の地域別県外転出入者数(人)

都道府県	転入			転出		
	男	女	総数	男	女	総数
北海道	3	0	3	3	1	4
青森県	0	0	0	0	0	0
岩手県	0	0	0	1	0	1
宮城県	3	0	3	0	0	0
秋田県	1	0	1	1	0	1
山形県	0	0	0	0	0	0
福島県	1	0	1	0	0	0
茨城県	3	2	5	1	1	2
栃木県	0	0	0	0	0	0
群馬県	1	2	3	3	1	4
埼玉県	5	4	9	10	10	20
千葉県	3	4	7	8	4	12
東京都	21	20	41	31	33	64
神奈川県	6	3	9	10	10	20
新潟県	1	1	2	0	0	0
富山県	1	0	1	0	0	0
石川県	0	0	0	3	1	4
福井県	1	1	2	3	0	3
山梨県	0	0	0	0	0	0
長野県	1	0	1	1	1	2
岐阜県	0	0	0	0	0	0
静岡県	12	1	13	2	2	4
愛知県	13	7	20	16	10	26
三重県	1	1	2	2	1	3
滋賀県	1	2	3	3	1	4
京都府	15	3	18	11	11	22
大阪府	44	35	79	29	35	64
兵庫県	32	28	60	26	40	66
奈良県	1	1	2	2	2	4
和歌山県	0	1	1	0	2	2
島根県	51	44	95	43	39	82
岡山県	19	38	57	28	19	47
広島県	28	21	49	28	11	39
山口県	10	9	19	5	6	11
徳島県	1	1	2	1	2	3
香川県	3	3	6	2	0	2
愛媛県	3	0	3	1	2	3
高知県	1	1	2	0	2	2
福岡県	23	8	31	9	6	15
佐賀県	0	0	0	1	1	2
長崎県	2	2	4	3	2	5
熊本県	1	0	1	1	1	2
大分県	2	0	2	4	0	4
宮崎県	1	0	1	3	1	4
鹿児島県	1	0	1	1	2	3
沖縄県	1	1	2	3	1	4
外国	40	58	98	27	45	72
不詳	1	0	1	1	0	1
総数	358	302	660	327	306	633



平成29年10月1日現在市町村別推計人口及び平成29年9月人口動態

市町村	推計人口 (平成29年10月1日現在)			推計 世帯数	人口増減 (平成29年9月)			自然動態								社会動態													
	総数	男	女		総数	男	女	自然増減			出生		死亡		社会増減			転入				転出							
								総数	男	女	総数	うち男	総数	うち男	総数	男	女	総数	県外	うち男	県内	うち男	総数	県外	うち男	県内	うち男		
県計	565,233	270,049	295,184	218,731	-182	-84	-98	-209	-115	-94	352	155	561	270	27	31	-4	1,025	660	358	365	181	998	633	327	365	181		
市計	421,732	202,231	219,501	169,349	-87	-15	-72	-116	-68	-48	277	119	393	187	29	53	-24	797	542	312	255	128	768	524	268	244	119		
郡計	143,501	67,818	75,683	49,382	-95	-69	-26	-93	-47	-46	75	36	168	83	-2	-22	20	228	118	46	110	53	230	109	59	121	62		
東部地区	229,320	111,021	118,299	90,059	-121	-50	-71	-93	-41	-52	131	62	224	103	-28	-9	-19	344	244	143	100	48	372	244	136	128	64		
中部地区	102,141	48,314	53,827	37,053	-42	-35	-7	-33	-20	-13	76	32	109	52	-9	-15	6	163	87	38	76	43	172	92	48	80	48		
西部地区	233,772	110,714	123,058	91,619	-19	1	-20	-83	-54	-29	145	61	228	115	64	55	9	518	329	177	189	90	454	297	143	157	69		
鳥取市	191,601	93,157	98,444	76,896	-85	-28	-57	-65	-31	-34	120	55	185	86	-20	3	-23	289	214	132	75	38	309	220	120	89	47		
米子市	148,720	70,491	78,229	60,847	38	37	1	-24	-19	-5	99	37	123	56	62	56	6	348	230	124	118	60	286	210	99	76	29		
倉吉市	47,980	22,614	25,366	18,551	-16	-11	-5	-10	-10	0	36	13	46	23	-6	-1	-5	76	39	23	37	21	82	43	23	39	22		
境港市	33,431	15,969	17,462	13,055	-24	-13	-11	-17	-8	-9	22	14	39	22	-7	-5	-2	84	59	33	25	9	91	51	26	40	21		
岩美郡	11,263	5,329	5,934	4,036	-1	1	-2	-6	-1	-5	4	2	10	3	5	2	3	22	16	8	6	2	17	5	3	12	5		
岩美町	11,263	5,329	5,934	4,036	-1	1	-2	-6	-1	-5	4	2	10	3	5	2	3	22	16	8	6	2	17	5	3	12	5		
八頭郡	26,456	12,535	13,921	9,127	-35	-23	-12	-22	-9	-13	7	5	29	14	-13	-14	1	33	14	3	19	8	46	19	13	27	12		
若桜町	3,130	1,475	1,655	1,246	-8	-3	-5	-5	-3	-2	1	1	6	4	-3	0	-3	3	0	0	3	2	6	2	1	4	1		
智頭町	6,905	3,221	3,684	2,481	-8	-14	6	-6	-5	-1	1	0	7	5	-2	-9	7	15	8	0	7	2	17	10	7	7	4		
八頭町	16,421	7,839	8,582	5,400	-19	-6	-13	-11	-1	-10	5	4	16	5	-8	-5	-3	15	6	3	9	4	23	7	5	16	7		
東伯郡	54,161	25,700	28,461	18,502	-26	-24	-2	-23	-10	-13	40	19	63	29	-3	-14	11	87	48	15	39	22	90	49	25	41	26		
三朝町	6,311	2,991	3,320	2,257	-6	2	-8	-1	3	-4	6	4	7	1	-5	-1	-4	5	2	1	3	2	10	5	1	5	3		
湯梨浜町	16,298	7,780	8,518	5,539	14	7	7	-6	-3	-3	16	9	22	12	20	10	10	45	20	7	25	16	25	15	9	10	4		
琴浦町	17,010	8,004	9,006	5,869	-28	-23	-5	-15	-7	-8	10	3	25	10	-13	-16	3	18	14	4	4	1	31	14	8	17	13		
北栄町	14,542	6,925	7,617	4,837	-6	-10	4	-1	-3	2	8	3	9	6	-5	-7	2	19	12	3	7	3	24	15	7	9	6		
西伯郡	41,171	19,417	21,754	13,625	-18	-17	-1	-28	-17	-11	20	9	48	26	10	0	10	74	34	15	40	17	64	27	15	37	17		
日吉津村	3,499	1,614	1,885	1,203	13	6	7	2	1	1	4	1	2	0	11	5	6	17	10	4	7	4	6	2	2	4	1		
大山町	16,024	7,617	8,407	5,279	-24	-17	-7	-25	-16	-9	6	3	31	19	1	-1	2	28	13	7	15	6	27	14	7	13	7		
南部町	10,767	5,082	5,685	3,520	-4	0	-4	-8	-2	-6	3	2	11	4	4	2	2	13	4	2	9	4	9	5	2	4	2		
伯耆町	10,881	5,104	5,777	3,623	-3	-6	3	3	0	3	7	3	4	3	-6	-6	0	16	7	2	9	3	22	6	4	16	7		
日野郡	10,450	4,837	5,613	4,092	-15	-6	-9	-14	-10	-4	4	1	18	11	-1	4	-5	12	6	5	6	4	13	9	3	4	2		
日南町	4,458	2,084	2,374	1,855	-8	-4	-4	-8	-7	-1	0	0	8	7	0	3	-3	6	4	3	2	1	6	5	0	1	1		
日野町	3,101	1,416	1,685	1,248	-5	-2	-3	-3	-2	-1	1	0	4	2	-2	0	-2	2	2	2	0	0	4	1	1	3	1		
江府町	2,891	1,337	1,554	989	-2	0	-2	-3	-1	-2	3	1	6	2	1	1	0	4	0	0	4	3	3	3	2	0	0		

平成29年9月市町村別人口動態表

() 内は前年同月

区分	人口増加	自然・社会増減	出生・死亡・転入・転出		備考(分析)
鳥取県	(-234) -182	自然 -209 (-175) 社会 27 (-59)	出生 352 (376) 死亡 561 (551) 転入 1,025 (1,042) 転出 998 (1,101)	対前年同月 出生 -24 死亡 10 県外 660 (638) 22 県内 365 (404) -39 県外 633 (697) -64 県内 365 (404) -39	<前月との比較> ・人口は182人減少 ・209人の自然減少 ・27人の社会増加 <前年同月との比較> ・出生は24人減少、死亡は10人増加 ・転入は17人減少、転出は103人減少
東部	(-65) -121	自然 -93 (-56) 社会 -28 (-9)	出生 131 (152) 死亡 224 (208) 転入 344 (349) 転出 372 (358)	対前年同月 出生 -21 死亡 16 県外 244 (254) -10 県内 100 (95) 5 県外 244 (245) -1 県内 128 (113) 15	<前月との比較> ・人口は121人減少 ・93人の自然減少 ・28人の社会減少 <前年同月との比較> ・出生は21人減少、死亡は16人増加 ・転入は5人減少、転出は14人増加
中部	(-86) -42	自然 -33 (-54) 社会 -9 (-32)	出生 76 (61) 死亡 109 (115) 転入 163 (168) 転出 172 (200)	対前年同月 出生 15 死亡 -6 県外 87 (63) 24 県内 76 (105) -29 県外 92 (92) 0 県内 80 (108) -28	<前月との比較> ・人口は42人減少 ・33人の自然減少 ・9人の社会減少 <前年同月との比較> ・出生は15人増加、死亡は6人減少 ・転入は5人減少、転出は28人減少
西部	(-83) -19	自然 -83 (-65) 社会 64 (-18)	出生 145 (163) 死亡 228 (228) 転入 518 (525) 転出 454 (543)	対前年同月 出生 -18 死亡 0 県外 329 (321) 8 県内 189 (204) -15 県外 297 (360) -63 県内 157 (183) -26	<前月との比較> ・人口は19人減少 ・83人の自然減少 ・64人の社会増加 <前年同月との比較> ・出生は18人減少、死亡は増減なし ・転入は7人減少、転出は89人減少

() 内は前年同月

区 分	人口増加	自然・社会増減	出生・死亡・転入・転出		備考（分析）
鳥取市	(-22) -85	自然 -65 (-13) 社会 -20 (-9)	出生 120 (141) 死亡 185 (154) ……	対前年同月 出生 -21 死亡 31 } -52	<前月との比較> ・人口は85人減少 ・65人の自然減少 ・20人の社会減少 <前年同月との比較> ・出生は21人減少、死亡は31人増加 ・転入は11人増加、転出は22人増加
			転入 289 (278) { 県外 214 (209) …… 県内 75 (69) ……	5 } 11 6 }	-63
			転出 309 (287) { 県外 220 (226) …… 県内 89 (61) ……	-6 } 22 28 }	
米子市	(9) 38	自然 -24 (-9) 社会 62 (18)	出生 99 (112) 死亡 123 (121) ……	対前年同月 出生 -13 死亡 2 } -15	<前月との比較> ・人口は38人増加 ・24人の自然減少 ・62人の社会増加 <前年同月との比較> ・出生は13人減少、死亡は2人増加 ・転入は8人減少、転出は52人減少
			転入 348 (356) { 県外 230 (235) …… 県内 118 (121) ……	-5 } -8 -3 }	29
			転出 286 (338) { 県外 210 (255) …… 県内 76 (83) ……	-45 } -52 -7 }	
倉吉市	(-25) -16	自然 -10 (-12) 社会 -6 (-13)	出生 36 (32) 死亡 46 (44) ……	対前年同月 出生 4 死亡 2 } 2	<前月との比較> ・人口は16人減少 ・10人の自然減少 ・6人の社会減少 <前年同月との比較> ・出生は4人増加、死亡は2人増加 ・転入は4人減少、転出は11人減少
			転入 76 (80) { 県外 39 (34) …… 県内 37 (46) ……	5 } -4 -9 }	9
			転出 82 (93) { 県外 43 (37) …… 県内 39 (56) ……	6 } -11 -17 }	
境港市	(-27) -24	自然 -17 (-13) 社会 -7 (-14)	出生 22 (22) 死亡 39 (35) ……	対前年同月 出生 0 死亡 4 } -4	<前月との比較> ・人口は24人減少 ・17人の自然減少 ・7人の社会減少 <前年同月との比較> ・出生は増減なし、死亡は4人増加 ・転入は5人増加、転出は2人減少
			転入 84 (79) { 県外 59 (51) …… 県内 25 (28) ……	8 } 5 -3 }	3
			転出 91 (93) { 県外 51 (63) …… 県内 40 (30) ……	-12 } -2 10 }	

()内は前年同月

区分	人口増加	自然・社会増減	出生・死亡・転入・転出	備考(分析)
岩美町	(-7) -1	自然 -6 (-17) 社会 5 (10)	出生 4 (4) 死亡 10 (21) 転入 22 (35) { 県外 16 (23) { 県内 6 (12) 転出 17 (25) { 県外 5 (8) { 県内 12 (17) 対前年同月 { 出生 0 } { 死亡 -11 } 11 { 県外 -7 } { 県内 -6 } -13 { 県外 -3 } { 県内 -5 } -8 -5	<前月との比較> ・人口は1人減少 ・6人の自然減少 ・5人の社会増加 6 <前年同月との比較> ・出生は増減なし、死亡は11人減少 ・転入は13人減少、転出は8人減少
若桜町	(-4) -8	自然 -5 (-3) 社会 -3 (-1)	出生 1 (1) 死亡 6 (4) 転入 3 (3) { 県外 0 (3) { 県内 3 (0) 転出 6 (4) { 県外 2 (1) { 県内 4 (3) 対前年同月 { 出生 0 } { 死亡 2 } -2 { 県外 -3 } { 県内 3 } 0 { 県外 1 } { 県内 1 } 2 -2	<前月との比較> ・人口は8人減少 ・5人の自然減少 ・3人の社会減少 -4 <前年同月との比較> ・出生は増減なし、死亡は2人増加 ・転入は増減なし、転出は2人増加
智頭町	(-16) -8	自然 -6 (-15) 社会 -2 (-1)	出生 1 (1) 死亡 7 (16) 転入 15 (10) { 県外 8 (4) { 県内 7 (6) 転出 17 (11) { 県外 10 (2) { 県内 7 (9) 対前年同月 { 出生 0 } { 死亡 -9 } 9 { 県外 4 } { 県内 1 } 5 { 県外 8 } { 県内 -2 } 6 -1	<前月との比較> ・人口は8人減少 ・6人の自然減少 ・2人の社会減少 8 <前年同月との比較> ・出生は増減なし、死亡は9人減少 ・転入は5人増加、転出は6人増加
八頭町	(-16) -19	自然 -11 (-8) 社会 -8 (-8)	出生 5 (5) 死亡 16 (13) 転入 15 (23) { 県外 6 (15) { 県内 9 (8) 転出 23 (31) { 県外 7 (8) { 県内 16 (23) 対前年同月 { 出生 0 } { 死亡 3 } -3 { 県外 -9 } { 県内 1 } -8 { 県外 -1 } { 県内 -7 } -8 0	<前月との比較> ・人口は19人減少 ・11人の自然減少 ・8人の社会減少 -3 <前年同月との比較> ・出生は増減なし、死亡は3人増加 ・転入は8人減少、転出は8人減少

() 内は前年同月

区 分	人口増加	自然・社会増減	出生・死亡・転入・転出		備考(分析)
三 朝 町	(-16) -6	自然 -1 (-4) 社会 -5 (-12)	出生 6 (4) 死亡 7 (8) 転入 5 (7) 転出 10 (19)	対前年同月 出生 2 死亡 -1 県外 2 (3) 県内 3 (4) 県外 5 (9) 県内 5 (10)	<前月との比較> ・人口は6人減少 ・1人の自然減少 ・5人の社会減少 <前年同月との比較> ・出生は2人増加、死亡は1人減少 ・転入は2人減少、転出は9人減少
湯 梨 浜 町	(-23) 14	自然 -6 (-11) 社会 20 (-12)	出生 16 (9) 死亡 22 (20) 転入 45 (23) 転出 25 (35)	対前年同月 出生 7 死亡 2 県外 20 (4) 県内 25 (19) 県外 15 (18) 県内 10 (17)	<前月との比較> ・人口は14人増加 ・6人の自然減少 ・20人の社会増加 <前年同月との比較> ・出生は7人増加、死亡は2人増加 ・転入は22人増加、転出は10人減少
琴 浦 町	(-12) -28	自然 -15 (-18) 社会 -13 (6)	出生 10 (10) 死亡 25 (28) 転入 18 (25) 転出 31 (19)	対前年同月 出生 0 死亡 -3 県外 14 (13) 県内 4 (12) 県外 14 (13) 県内 17 (6)	<前月との比較> ・人口は28人減少 ・15人の自然減少 ・13人の社会減少 <前年同月との比較> ・出生は増減なし、死亡は3人減少 ・転入は7人減少、転出は12人増加
北 栄 町	(-10) -6	自然 -1 (-9) 社会 -5 (-1)	出生 8 (6) 死亡 9 (15) 転入 19 (33) 転出 24 (34)	対前年同月 出生 2 死亡 -6 県外 12 (9) 県内 7 (24) 県外 15 (15) 県内 9 (19)	<前月との比較> ・人口は6人減少 ・1人の自然減少 ・5人の社会減少 <前年同月との比較> ・出生は2人増加、死亡は6人減少 ・転入は14人減少、転出は10人減少

() 内は前年同月

区 分	人口増加	自然・社会増減	出生・死亡・転入・転出		備考(分析)
日吉津村	(14) 13	自然 2 (4) 社会 11 (10)	出生 4 (6) 死亡 2 (2) 転入 17 (26) 転出 6 (16)	対前年同月 出生 -2 死亡 0 県外 10 (10) 0 県内 7 (16) -9 県外 2 (7) -5 県内 4 (9) -5	<前月との比較> ・人口は13人増加 ・2人の自然増加 ・11人の社会増加 <前年同月との比較> ・出生は2人減少、死亡は増減なし ・転入は9人減少、転出は10人減少
大山町	(-20) -24	自然 -25 (-9) 社会 1 (-11)	出生 6 (10) 死亡 31 (19) 転入 28 (17) 転出 27 (28)	対前年同月 出生 -4 死亡 12 県外 13 (10) 3 県内 15 (7) 8 県外 14 (10) 4 県内 13 (18) -5	<前月との比較> ・人口は24人減少 ・25人の自然減少 ・1人の社会増加 <前年同月との比較> ・出生は4人減少、死亡は12人増加 ・転入は11人増加、転出は1人減少
南部町	(-21) -4	自然 -8 (-13) 社会 4 (-8)	出生 3 (2) 死亡 11 (15) 転入 13 (8) 転出 9 (16)	対前年同月 出生 1 死亡 -4 県外 4 (0) 4 県内 9 (8) 1 県外 5 (5) 0 県内 4 (11) -7	<前月との比較> ・人口は4人減少 ・8人の自然減少 ・4人の社会増加 <前年同月との比較> ・出生は1人増加、死亡は4人減少 ・転入は5人増加、転出は7人減少
伯耆町	(-7) -3	自然 3 (-6) 社会 -6 (-1)	出生 7 (9) 死亡 4 (15) 転入 16 (27) 転出 22 (28)	対前年同月 出生 -2 死亡 -11 県外 7 (9) -2 県内 9 (18) -9 県外 6 (9) -3 県内 16 (19) -3	<前月との比較> ・人口は3人減少 ・3人の自然増加 ・6人の社会減少 <前年同月との比較> ・出生は2人減少、死亡は11人減少 ・転入は11人減少、転出は6人減少

()内は前年同月

区 分	人口増加	自然・社会増減	出生・死亡・転入・転出		備考(分析)
日南町	(-12) -8	自然 -8 (-8) 社会 0 (-4)	出生 0 (2) 死亡 8 (10) 転入 6 (5) 転出 6 (9)	対前年同月 出生 -2 } 死亡 -2 } 0 県外 4 (5) -1 } 県内 2 (0) 2 } 1 県外 5 (6) -1 } 県内 1 (3) -2 } -3 4	<前月との比較> ・人口は8人減少 ・8人の自然減少 ・社会増減なし <前年同月との比較> ・出生は2人減少、死亡は2人減少 ・転入は1人増加、転出は3人減少
日野町	(-6) -5	自然 -3 (-4) 社会 -2 (-2)	出生 1 (0) 死亡 4 (4) 転入 2 (5) 転出 4 (7)	対前年同月 出生 1 } 死亡 0 } 1 県外 2 (1) 1 } 県内 0 (4) -4 } -3 県外 1 (1) 0 } 県内 3 (6) -3 } -3 0	<前月との比較> ・人口は5人減少 ・3人の自然減少 ・2人の社会減少 <前年同月との比較> ・出生は1人増加、死亡は増減なし ・転入は3人減少、転出は3人減少
江府町	(-13) -2	自然 -3 (-7) 社会 1 (-6)	出生 3 (0) 死亡 6 (7) 転入 4 (2) 転出 3 (8)	対前年同月 出生 3 } 死亡 -1 } 4 県外 0 (0) 0 } 県内 4 (2) 2 } 2 県外 3 (4) -1 } 県内 0 (4) -4 } -5 7	<前月との比較> ・人口は2人減少 ・3人の自然減少 ・1人の社会増加 <前年同月との比較> ・出生は3人増加、死亡は1人減少 ・転入は2人増加、転出は5人減少