



DSCF4804.JPG

撮影日 平成29年5月30日

場所 日野川第一発電所

対象物 発電所全景

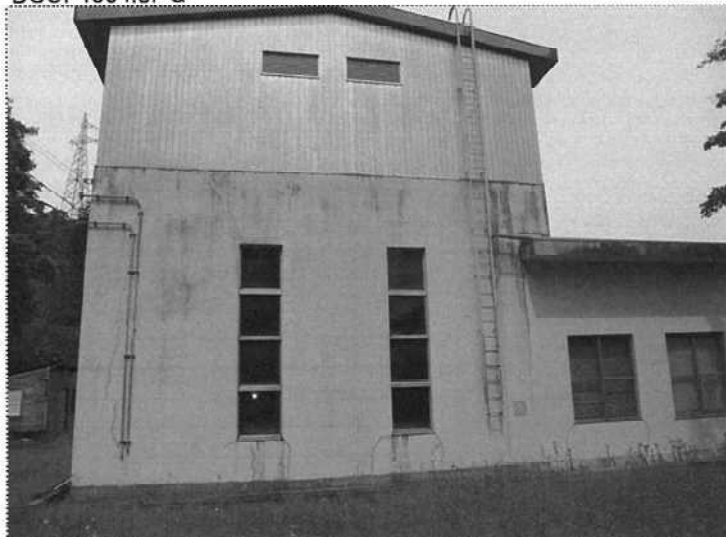
コメント 写真4-22

昭和43年運転開始

最大出力 P=4,300kW

最大使用水量 Q=4.00m³/s

有効落差 He=127.000m



DSCF4879.JPG

撮影日 平成29年5月30日

場所 日野川第一発電所

対象物 発電所建屋外観

コメント 写真4-23

壁面にクラック及び補修痕がみられる。



DSCF4814.JPG

撮影日 平成29年5月30日

場所 日野川第一発電所

対象物 発電所建屋内部

コメント 写真4-24

コンクリート壁面にクラック及び補修痕がみられる。



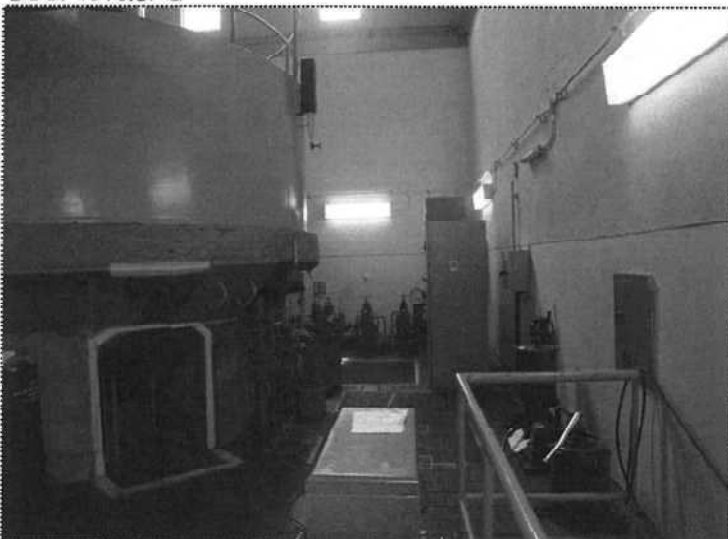
DSCF4816.JPG

撮影日 平成29年5月30日

場所 日野川第一発電所

対象物 発電所基礎構造物

コメント 写真4-25
1FよりB1F(発電機フロア)を望む。



DSCF4819.JPG

撮影日 平成29年5月30日

場所 日野川第一発電所

対象物 発電所基礎構造物

コメント 写真4-26
B1F
壁面にはプラスターが施されており、細かいクラックは散見されるが、大きなクラックは確認されない。



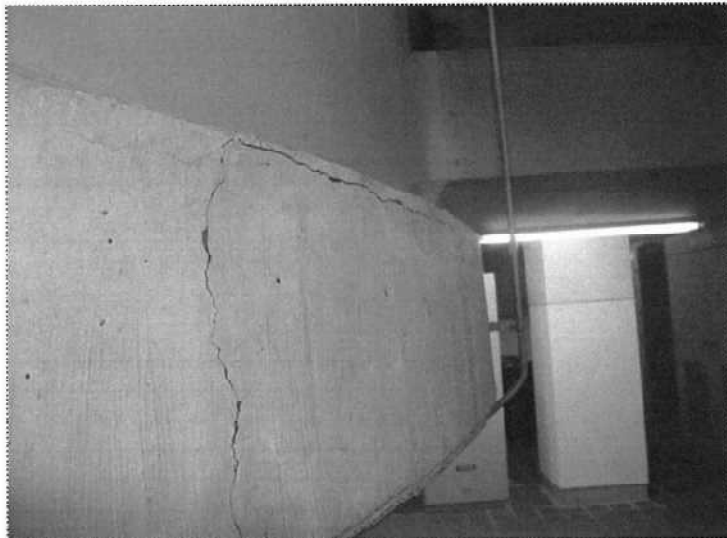
DSCF4866.JPG

撮影日 平成29年5月30日

場所 日野川第一発電所

対象物 発電所基礎構造物

コメント 写真4-27
B1F
壁面のクラック



DSCF4864.JPG

撮影日 平成29年5月30日

場所 日野川第一発電所

対象物 発電所基礎構造物

コメント 写真4-28
B1F 発電機基礎コンクリート
基礎コンクリートにクラックが生じてい
る。



DSCF4838.JPG

撮影日 平成29年5月30日

場所 日野川第一発電所

対象物 発電所基礎構造物

コメント 写真4-29
B2F 入口弁近傍の壁面
漏水によるエフロレッセンスが生じてい
る。



DSCF4842.JPG

撮影日 平成29年5月30日

場所 日野川第一発電所

対象物 発電所基礎構造物

コメント 写真4-30
B2F
鉄管挿入部からの漏水



DSCF4851.JPG

撮影日 平成29年5月30日

場所 日野川第一発電所

対象物 発電所基礎構造物

コメント 写真4-31

鉄管挿入部接写
鉄管に腐食が進行している。



DSCF4858.JPG

撮影日 平成29年5月30日

場所 日野川第一発電所

対象物 発電所基礎構造物

コメント 写真4-32

B2F
壁面に生じたクラックより少量の漏水、
エフロレッセンス



IMGP2164.JPG

撮影日 平成29年5月30日

場所 日野川第一発電所

対象物 発電所建屋内部

コメント 写真4-33

天井クレーン
特段の劣化は確認できない。



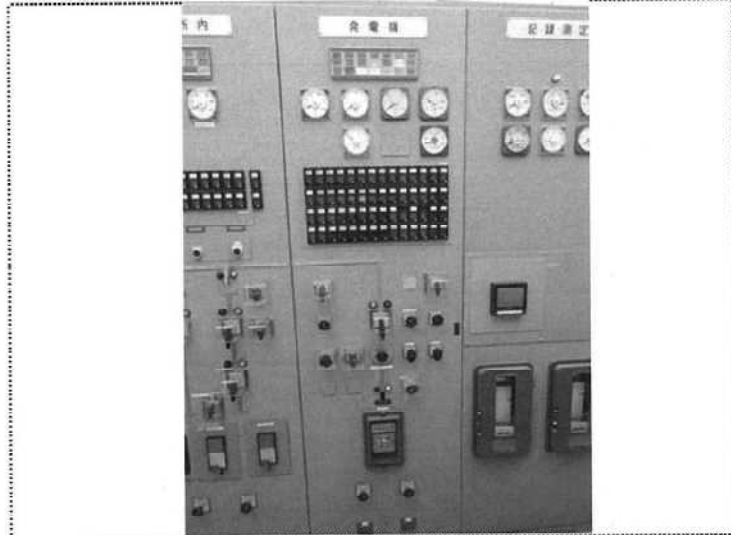
P1000890.JPG

撮影日 平成29年5月30日

場所 日野川第一発電所 発電機室

対象物 発電機

コメント
・発電機の外観



P1000891.JPG

撮影日 平成29年5月30日

場所 日野川第一発電所 発電機室

対象物 発電機盤

コメント 写真4-34
・水車、発電機の運転制御装置



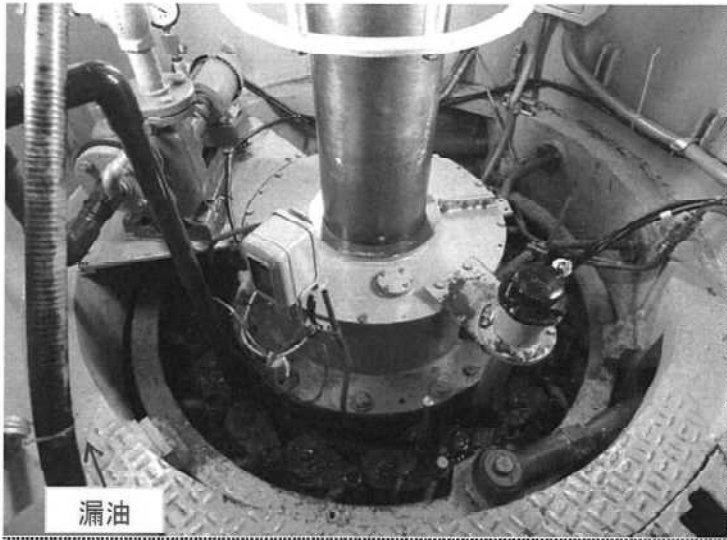
P1000892.JPG

撮影日 平成29年5月30日

場所 日野川第一発電所 水車室

対象物 発電機主回路機器

コメント
・閉鎖配電盤形発電機主回路機器



P1000893.JPG

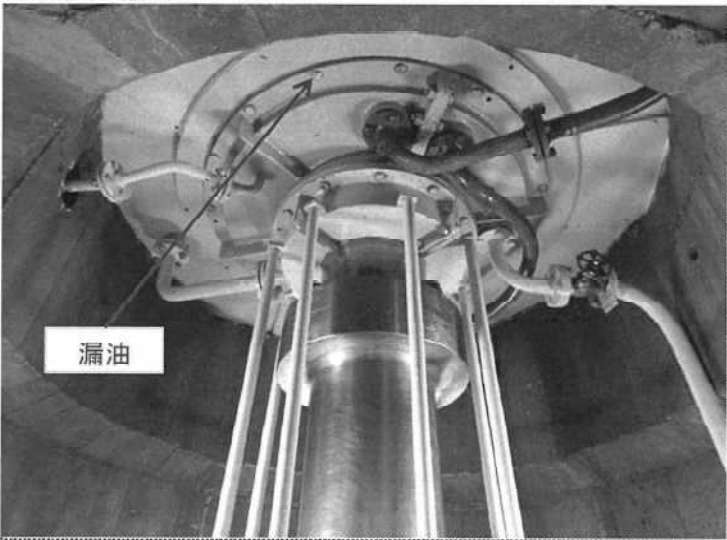
撮影日 平成29年5月30日

場所 日野川第一発電所 水車室

対象物 水車

コメント 写真4-35

・ピット内に発電機からと思われる漏油がある。



P1000894.JPG

撮影日 平成29年5月30日

場所 日野川第一発電所 水車室

対象物 発電機下部

コメント 写真4-36

・ボルトの頭部に油が滲んでいる。



P1000895.JPG

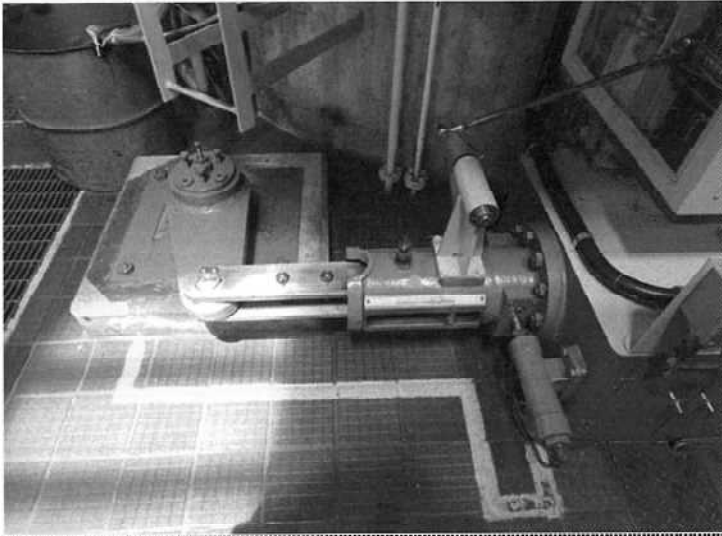
撮影日 平成29年5月30日

場所 日野川第一発電所 水車室

対象物 調速機

コメント

・サーボモータと一体となった調速機



P1000896.JPG

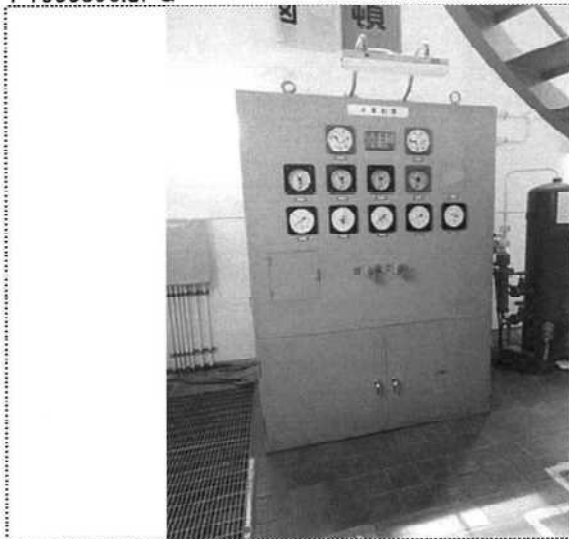
撮影日 平成29年5月30日

場所 日野川第一発電所 水車室

対象物 ガイドベーン操作機構

コメント

・ガイドベーン操作用リンク機構



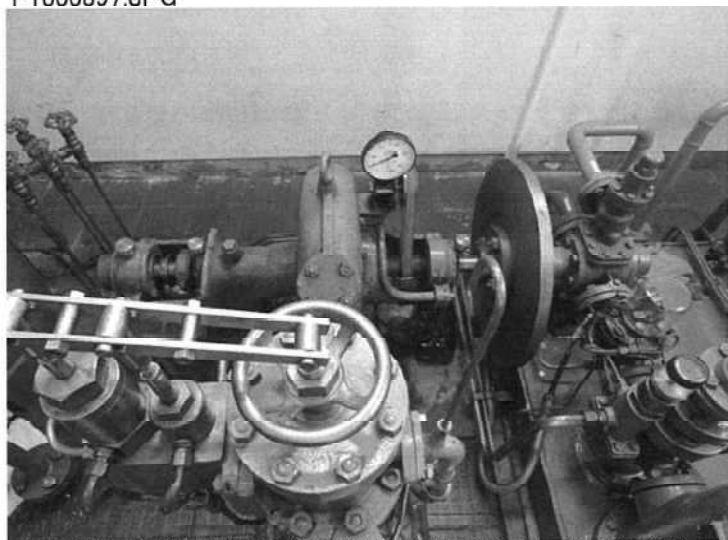
P1000897.JPG

撮影日 平成29年5月30日

場所 日野川第一発電所 水車室

対象物 水車制御盤

コメント



P1000898.JPG

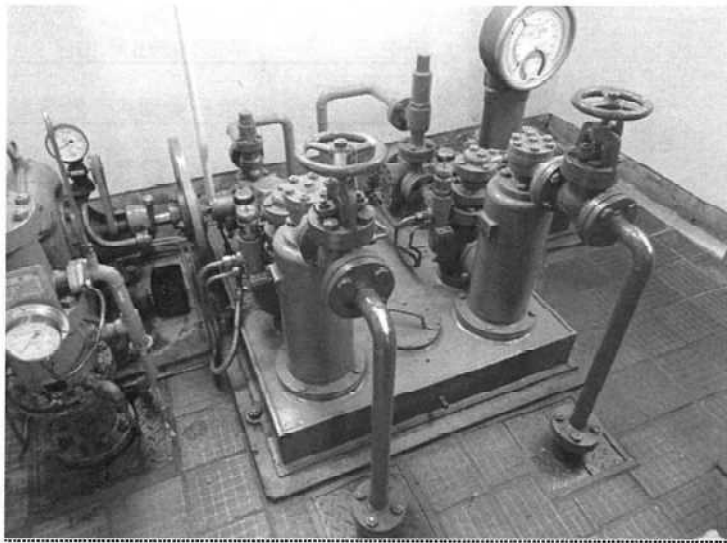
撮影日 平成29年5月30日

場所 日野川第一発電所 水車室

対象物 圧油ポンプ(小水車駆動)

コメント

写真4-37
・小水車を使用した圧油ポンプ



P1000899.JPG

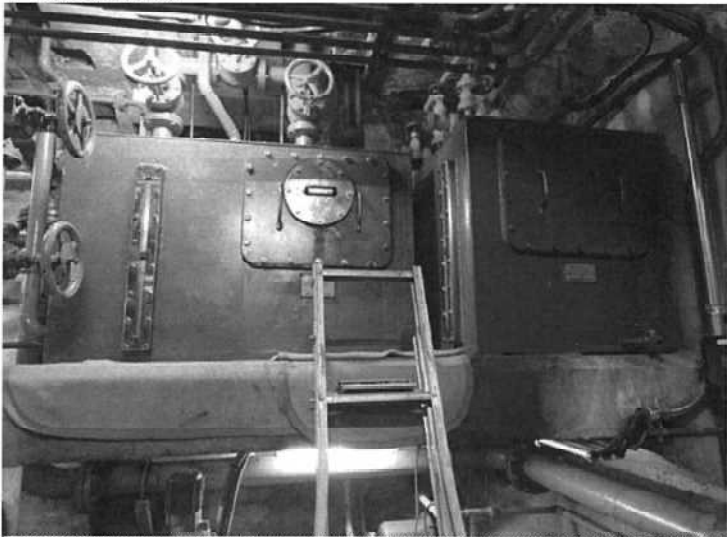
撮影日 平成29年5月30日

場所 日野川第一発電所 水車室

対象物 圧油ポンプセット

コメント

・電動式の圧油ポンプと小水車を使用した
圧油ポンプの組み合わせ



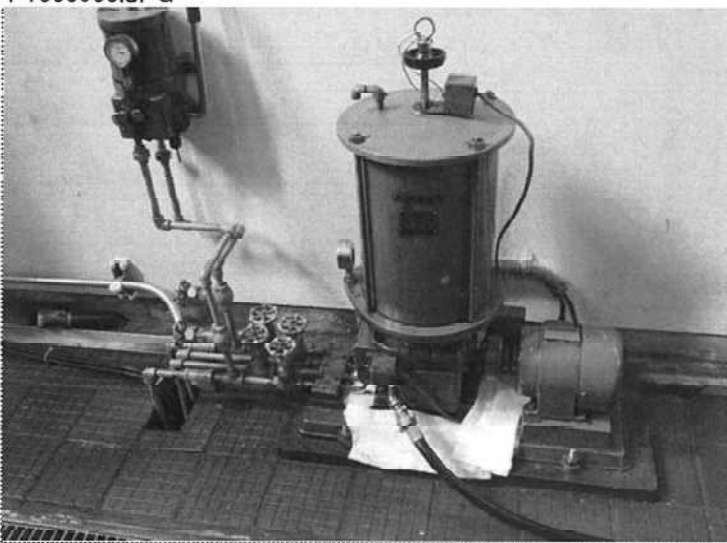
P1000900.JPG

撮影日 平成29年5月30日

場所 日野川第一発電所 最下層階

対象物 集油タンク

コメント



P1000901.JPG

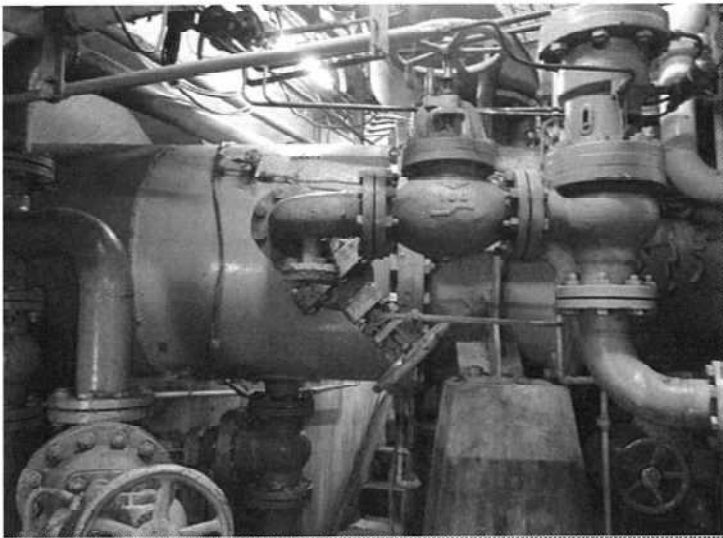
撮影日 平成29年5月30日

場所 日野川第一発電所 水車室

対象物 グリース給油ポンプ

コメント

・ガイドベーンブッシュ用グリース給油ポン



P1000902.JPG

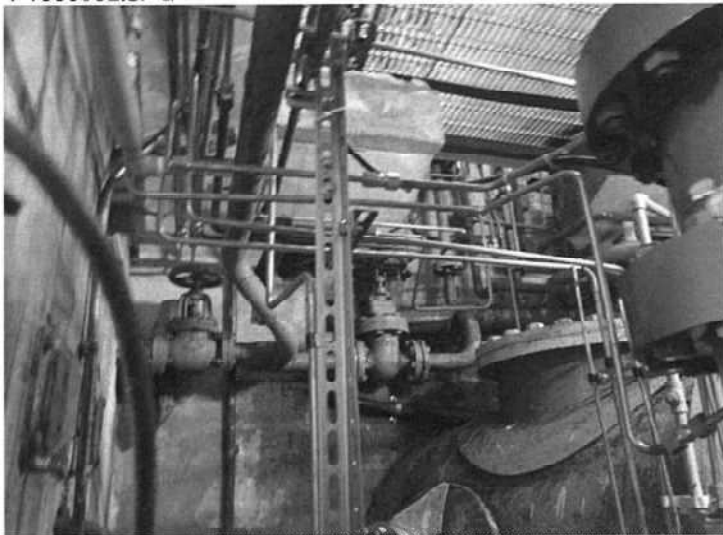
撮影日 平成29年5月30日

場所 日野川第一発電所 最下層階

対象物 入口弁

コメント

・入口弁(奥側)



P1000903.JPG

撮影日 平成29年5月30日

場所 日野川第一発電所 最下層階

対象物 入口弁付近の配管の状況

コメント 写真4-38

・入口弁の水圧鉄管側は配管が輻輳している。



P1000904.JPG

撮影日 平成29年5月30日

場所 日野川第一発電所 水車室

対象物 油回収装置

コメント

・高性能な濾過形の油回収装置が設置されている。



P1000905.JPG

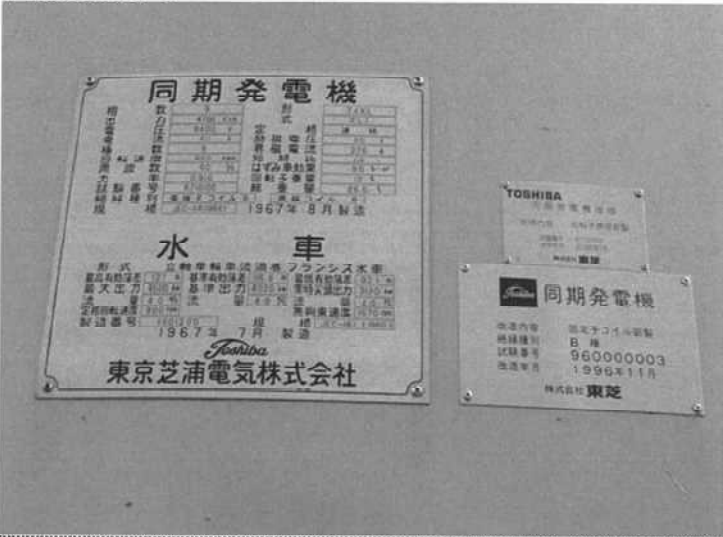
撮影日 平成29年5月30日

場所 日野川第一発電所 水車室

対象物 ロードセンタ

コメント 写真4-39

・廃型の気中遮断器が使用されている。



P1000906.JPG

撮影日 平成29年5月30日

場所 日野川第一発電所 発電機室

対象物 固定子コイル新製銘板

コメント

・平成8年に固定子コイルを更新



P1000907.JPG

撮影日 平成29年5月30日

場所 日野川第一発電所 倉庫

対象物 予備ランナ

コメント 写真4-40

・木箱の中に予備ランナが収納されている