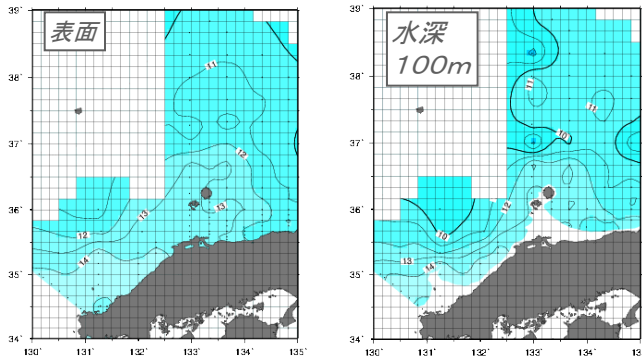
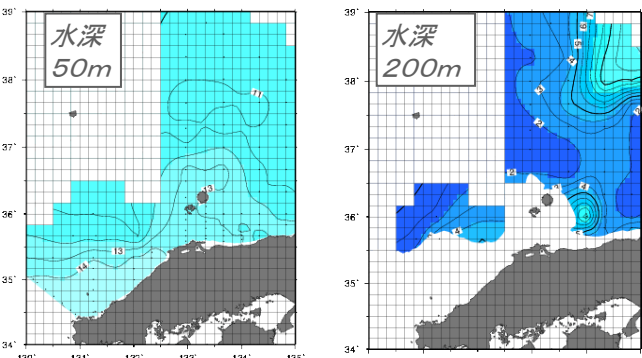


発行 鳥取県水産試験場 (電話:0859-45-4500)  
試験船による海洋観測結果 (3月上旬)



鳥取県沖と隠岐諸島周辺海域は13℃前後と前月と変わらず、平年より1~2℃高めの値となっています。



鳥取県沖と隠岐諸島周辺海域は13℃前後と前月と変わらず、平年より1~2℃高めの値となっています。

### 水産試験場

### 平成28年度第2回境港地区漁況連絡会議

境港地区の水産関係者を対象に水温や潮流などの海洋環境、アジ・サバ・イワシなどの浮魚、スワイガニ等を含む底魚類の漁獲状況や今後の漁模様に関する連絡会議を平成29年3月23日に境港の夢みなとタワー第3会議室にて行いました。水試研究員から以下のとおり各魚種について今後の漁の見通しを報告しました。多くの方にご来場頂きありがとうございました

| 項目  | 予報  |                     |
|-----|---|---------------------|
| 海況  | 向こう3ヶ月の水温は平年より高めに推移し、山陰若狭沖冷水は沿岸部に接岸傾向にある。対馬暖流は隠岐諸島北側で沿岸より蛇行し東進する。 |                     |
| 浮魚類 | マアジ   | 平年を下回る              |
|     | マサバ   | 平年並み                |
|     | マイワシ  | 平年並みかやや上回る          |
|     | スルメイカ   | 春漁は低調に推移する。(前年を下回る) |
|     | ハタハタ  | 前年を下回る              |
| 底魚類 | アカカレイ   | 前年並み                |
|     | ソウダエビ   | 前年を下回る              |
|     | マダラ   | 前年を上回る              |



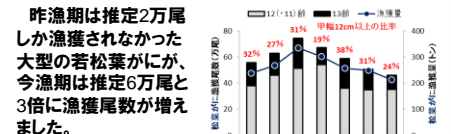
### 2016年漁期のスワイガニ漁獲状況(2月末時点)

松葉がにの3月分の漁獲量が未確定ですが、おおむね漁獲状況がまとまりましたので、報告します。松葉がにには大型個体が少なかったこともあり、減少したものの、若松葉がに、親がにには増加したため、スワイガニの総漁獲量は前年並みになる見込みです。

|       | 28年漁期 | 27年漁期 | 3カ年平均 | 予測     |
|-------|-------|-------|-------|--------|
| 松葉がに  | 212   | 248   | 268   | 前年を下回る |
| 親がに   | 569   | 560   | 547   | 平年を上回る |
| 若松葉がに | 137   | 116   | 114   | 平年を上回る |
| 合計    | 918   | 925   | 929   | 前年並    |



今漁期確定された特選とっとり漁獲量が「5頭重」130頭(前年174頭)でした



昨漁期は推定2万尾しか漁獲されなかった大型の若松葉がにが、今漁期は推定6万尾と3倍に漁獲尾数が増えました。順調なら来漁期は、大型の松葉がにの比率が向上すると考えられます。

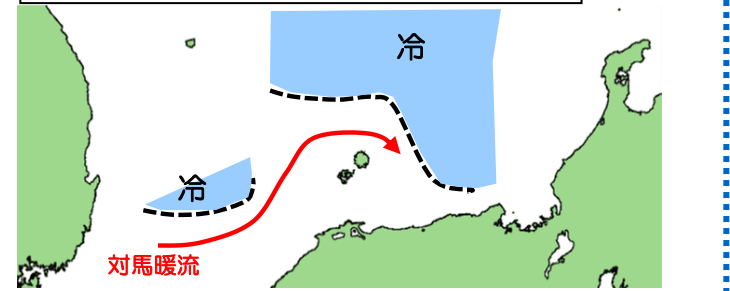
平成28年4月から下記2社の広告を1年間掲載することになりました。

いつの時代も、技術とサービスをもって水産業・漁業の皆様を支援してまいります

## 西日本ニチモウ株式会社

本社 山口県下関市小月小島2丁目3-17 〒750-1136  
電話 083-282-4041(代表) FAX 083-282-0424  
境港営業所 鳥取県境港市栄町67番地 〒684-0006 電話 0859-44-0475 FAX 0859-42-6330

### 3月上旬の水塊配置と対馬暖流



- 島根沖冷水：浜田沖の北緯36°付近にかけて冷水塊がありますが規模は小さく離岸傾向にあります。
- 山陰・若狭沖冷水：鳥取東部から兵庫沖にかけて冷水域が接岸傾向にあります。
- 沖合の対馬暖流：島根沖から隠岐諸島北側を通り、本県沿岸部に向い蛇行。本県沖では冷水域との潮境ができ、海流は不安定な状況です。

※県内の漁獲情報については水産試験場ホームページ(鳥取県水産試験場で検索してください)に詳しく掲載しています、ぜひご利用ください。

### ★水産課からのお知らせ★

### 鳥取フィッシュ&チップスパーティーを開催しました。

3月12日(日)に鳥取市のカフェソースバンケットで、「鳥取フィッシュ&チップスパーティー」を開催しました。



来場者は家族連れや友人同士が多く、談笑しながらフィッシュ&チップスを楽しむ様子が印象的でした。1人で何皿も召し上がる方もおり、サクサクの衣と地魚の柔らかい食感が受け入れられたようでした。



「とても美味しかった。」と帰られる方がたくさんおられ、多くの方に普段とは一味違う地魚の食べ方を知っていただけました。

#### ■漁業許可証更新情報

許可更新が必要な漁業種類(許可の有効期間が平成29年3月31日までのもの)  
1 そうまきはまち狩刺網、2 そうまきはまち狩刺網、1 そうまきぼらまき刺網、小型いかづり(10~30トン)、固定式刺網一重網(中海・境水道含む、中海・境水道のみ)、ます網(西部のみ)

許可更新が必要な漁業種類(許可の有効期間が平成29年4月30日までのもの)  
とびうおまき網、1 そうまきぼらまき網、2 そうまきぼらまき網、えびけた網

■遊漁船登録業者の皆様へ  
遊漁船登録に保険期間等の変更があった時は、変更申請をお願いします。

### 栽培漁業センター

### 第7回キジハタ(あこう)勉強会を開催しました。

キジハタ資源を増やし、より多く漁獲できるよう、3月10日に当センターにて、今年度の種苗生産(稚魚をつくり、育てること)や放流調査の成果をはじめ、キジハタの資源状況や来年度の放流について、漁業者や漁協関係者などの皆様と勉強会を行いました。

勉強会の様子

38名出席

成果発表の様子

種苗の低コスト化・安定生産を目指します。

低密度分散型放流の開始から5年、放流効果が見えてきました。

資源管理の効果が見えてきました!

キジハタ事業放流を支援します。

資源管理、キジハタ種苗放流、ブランド化などについて、活発な意見交換が行われました。種苗の更なる低コスト化と放流後の高生存率化を目指して技術を改良して行きます。今後の成果にご期待ください。

ご来場いただいた皆様、ありがとうございました。

共和水産株式会社

代表取締役 自須 邦夫

〒684-0006 鳥取県境港市栄町65番地  
TEL 0859-44-7171 (代) FAX 0859-42-6530