

南大山地区 基幹農道整備事業

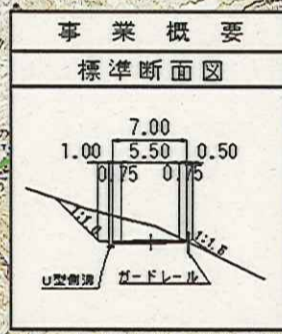


凡例

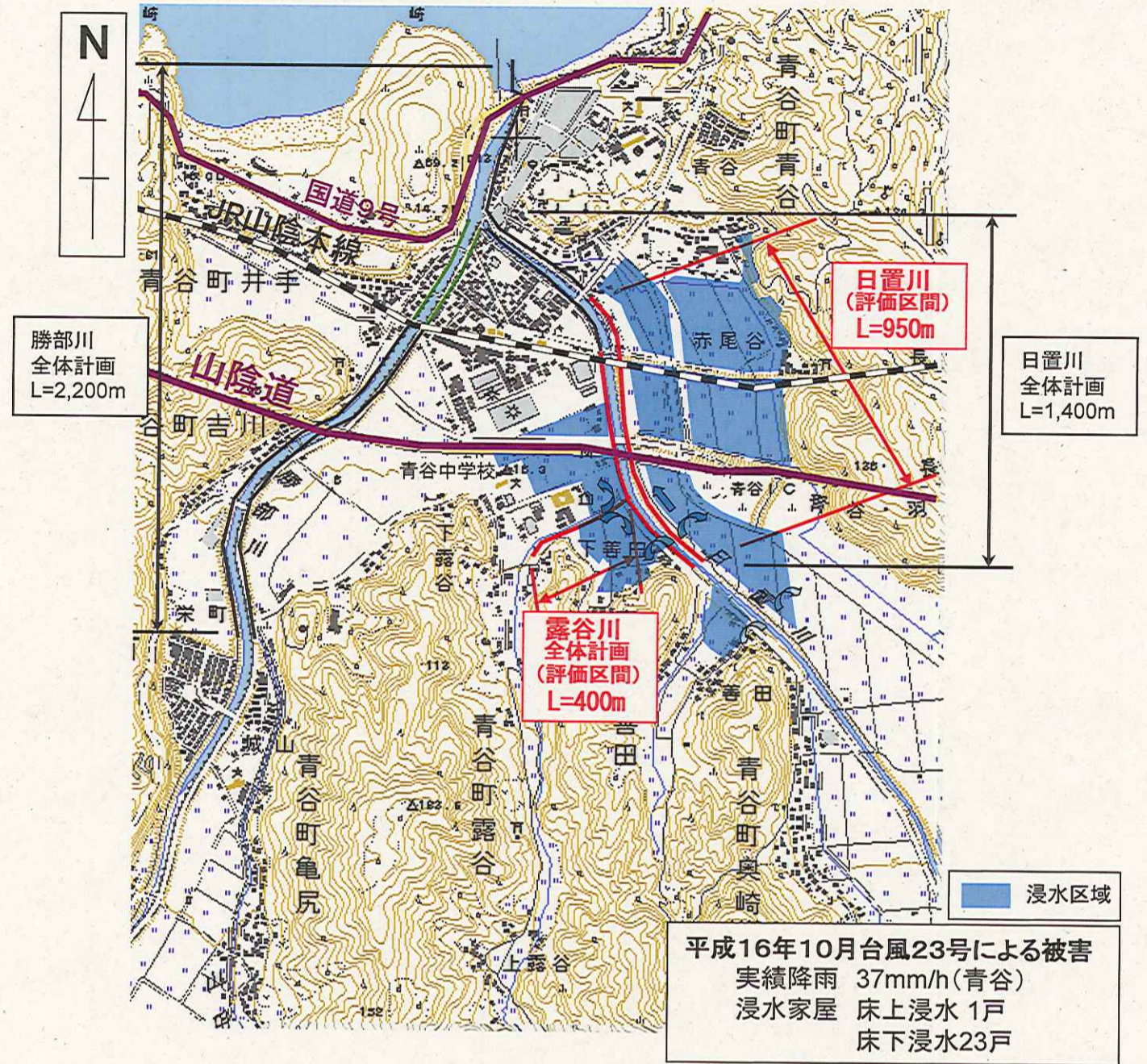
	H21以前実施箇所
	H22以降実施予定箇所

凡例

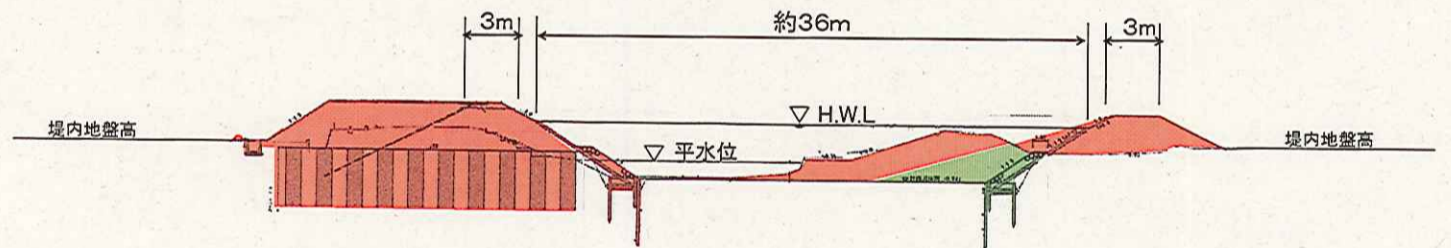
	市町村界
	国道
	高速自動車国道
	県道
	町道
	農道
	受益地
	畑
	果樹園
	農業施設



勝部川(日置川) 総合流域防災事業

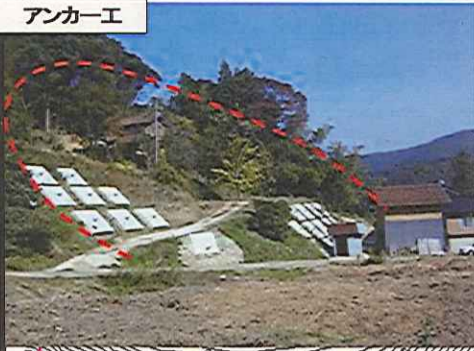


標準断面図(日置川)
(露谷川合流部上流付近)



釜戸地区地すべり防止事業

アンカー工



排土工



集水井



緑化工 A=2,721m²

排土工 V=18,316m³

排水ボーリング L=55.4m

集水ボーリング L=425m

排水ボーリング L=702m

集水井工 N=1基

杭打工 N=10本

杭打工 N=23本

法枠工 A=812.4m²

アンカー工 N=33本

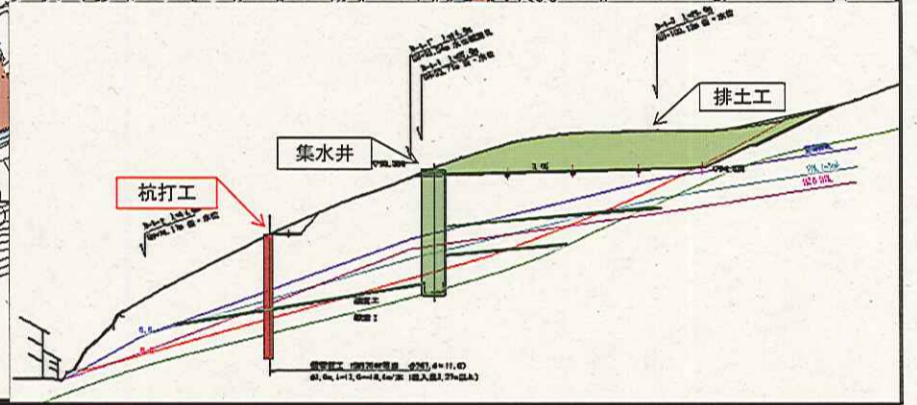
水路工 L=92.7m

地すべり指定区域

図面凡例

完了

●●● 残事業(杭打工10本 31,350千円)



6