

国内最薄CLT等を利用した木造建築物の構造見学会



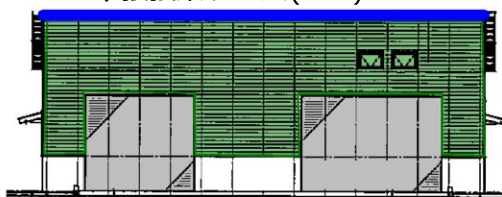
◇片流れトラス(LVL)



◇張弦梁トラス(LVL)



◇屋根構面 (CLT)



◇屋内試験棟完成予想図 (正面)



◇スギCLT耐力壁



◇スギ厚板耐力壁 (TV取材)



◇建方 (H30. 1. 4現在)



◇構造用合板 (ヒノキ) 耐力壁



◇上弦材・束材 LVL (ヒノキ)

◇スギ無垢板
「とっとり杉ごころ」

平成30年1月23日 (火)

〔主催〕 鳥取県農林水産部 森林・林業振興局

◇林政企画課 ◇県産材・林産振興課

◇森づくり推進課 ◇林業試験場

〔共催〕 日本木材学会地域木材産業研究会

〔後援〕 木づかいの国とつとりを実現する会、(地独) 鳥取県産業技術センター

(公社) 日本木材加工技術協会中国支部、鳥取県木材工業研究会

〔協力〕 鳥取県木材協同組合連合会、(協) レングス、(株) オロチ、(株) 日新

(株) 尾崎

国内最薄CLT等を利用した木造建築物の構造見学会

次 第

日 時:平成30年1月23日(火)

午後1時から3時30分

場 所:鳥取県林業試験場 講堂ほか

第1部 オープニング・セレモニー

[講堂]13:00~13:27

1 開 会

2 挨拶

鳥取県農林水産部 森林・林業振興局
局 長 尾崎史明

鳥取県議会農林水産商工常任委員会
委員長 森 雅幹

3 来賓紹介

4 建物概要紹介

〈 移動:林業試験場講堂から屋外の**屋内試験棟**へ 〉

5 屋内試験棟見学

〈 移動:屋内試験棟から**講堂**へ 〉

第2部 プレゼンテーション

[講堂]13:40~14:55

1 建物構造の詳細

鳥取県東部建築住宅課 小林建築技師

2 CLT耐力壁

(協)レングス営業部 井口係長

3 LVL梁等

(株)オロチ 品質保証部 清水部長

4 構造用合板耐力壁

(株)日新 NS木質研究所 松下課長

5 とっとり杉ごころ等

鳥取県木材協同組合 霜村代表理事

6 スギ厚板耐力壁

鳥取県林業試験場 森田主任研究員

7 耐震設計

木構造建築研究所 田原 田原 賢 代表

第3部 ワークショップ 〈 県産材中規模建築 〉

[講堂]15:00~15:30

1 設計シミュレーション

県産材・林産振興課 秦野係長

2 建築物の構造概要

(有)門脇構造研究所 門脇代表取締役

3 建築経費

営繕課 森係長

4 意見交換

自由見学:15:30~16:00(「Gut Holz(グートホルツ)」もOK)

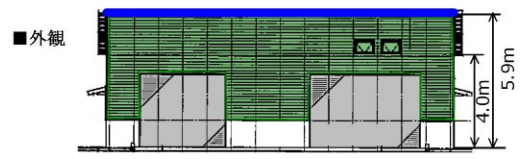


●地方創生拠点整備交付金事業を活用して今年度中に完成予定！

◇試験棟の概要

■ 建築概要

- 建物名称：鳥取県林業試験場屋内試験棟（仮称）
- 工事期間：平成29年10月17日（火）～平成30年2月23日（金）
- 構造規模：木造平屋建
- 延べ面積：89.18㎡
- 所要室：屋内試験室、恒温恒湿機械室
- 木材使用量：30.89㎡



■ 使用する主な県産材

◇耐力壁

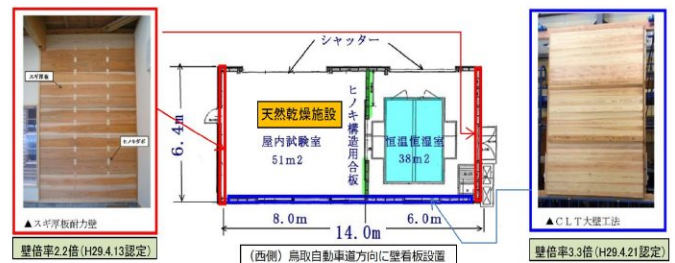
- 鳥取県産スギCLT（3層パネル）厚36mm 壁倍率3.3倍（協同組合レングス）
- 構造用合板（ヒノキ）張耐力壁 厚12mm 壁倍率2.5倍（株式会社日新）
- 鳥取県産スギ厚板耐力壁 厚30mm 壁倍率2.2倍（鳥取県林業試験場）

◇屋根トラス

- 上弦材・束材 LVL（単板積層材）（株式会社オロチ）

◇内装材

- 鳥取県産スギ無垢板「とっとり杉ごころ」厚9mm（鳥取木材協同組合）



◇整備機械

温湿度環境を人工的に設定できる試験機

面材や構造材の圧縮(Max100t)と引張り(Max50t)をする試験機

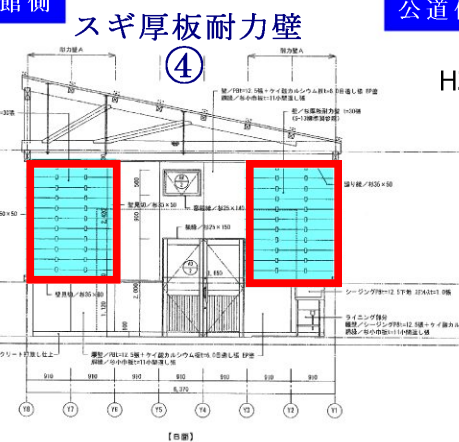
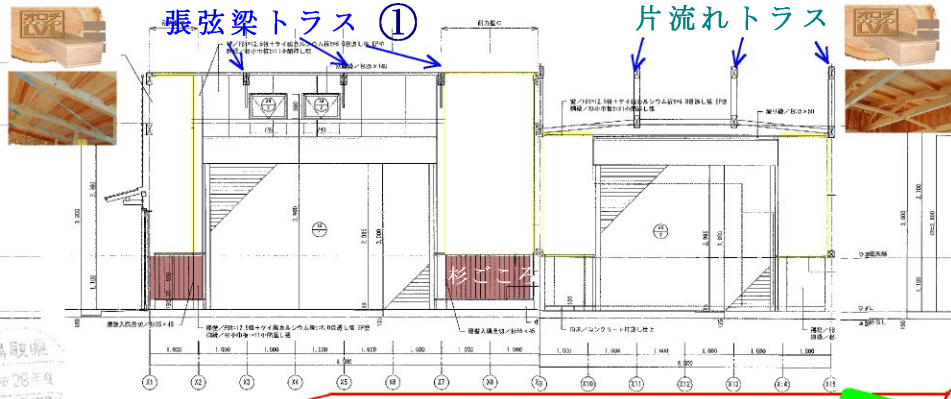
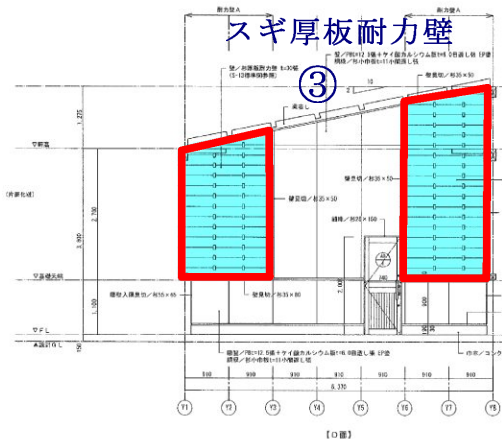
難燃処理の性能を測定する試験機

平成29年度林業試験場屋内試験棟新築工事

本館側

公道側

H30.1.23



東宮市立総合体育館 建築設計事務所

〒930-0192 福井県東宮市南町1-1-1

TEL: 0756-22-1111

FAX: 0756-22-1112

代表取締役 森田 隆夫

取締役 森田 隆夫

取締役 森田 隆夫

取締役 森田 隆夫

取締役 森田 隆夫

取締役 森田 隆夫

取締役 森田 隆夫

取締役 森田 隆夫

取締役 森田 隆夫

取締役 森田 隆夫

取締役 森田 隆夫

取締役 森田 隆夫

取締役 森田 隆夫

取締役 森田 隆夫

取締役 森田 隆夫

取締役 森田 隆夫

取締役 森田 隆夫

取締役 森田 隆夫

取締役 森田 隆夫

取締役 森田 隆夫

取締役 森田 隆夫

取締役 森田 隆夫

取締役 森田 隆夫

取締役 森田 隆夫

取締役 森田 隆夫

取締役 森田 隆夫

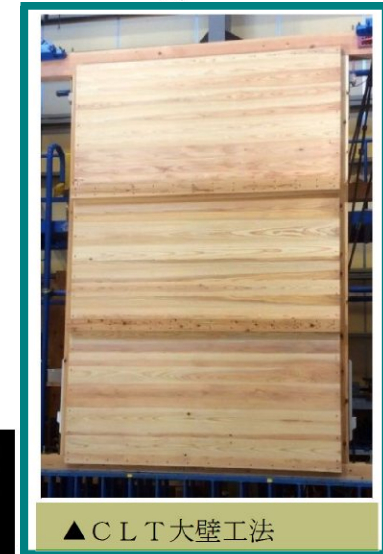
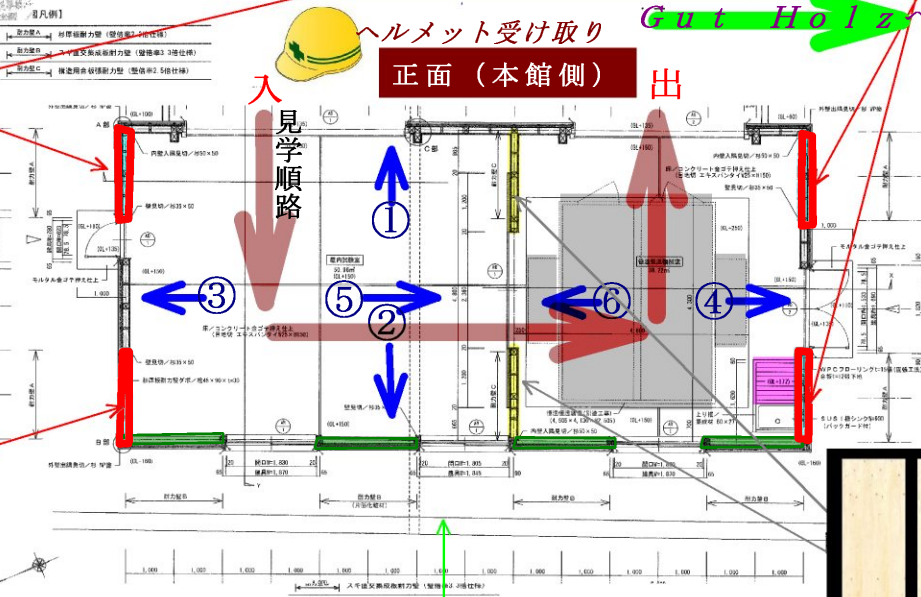
取締役 森田 隆夫

取締役 森田 隆夫

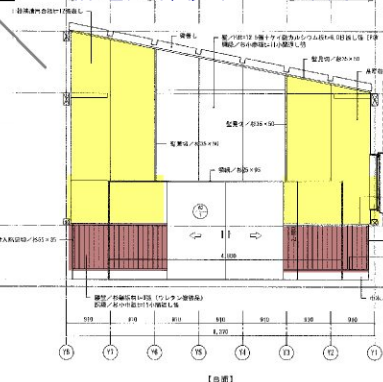
取締役 森田 隆夫

取締役 森田 隆夫

取締役 森田 隆夫



⑤ 中仕切り 構造用合板(ヒノキ)耐力壁



⑥



本宮内蔵 たっぷり 杉ごころ

〒930-0192 福井県東宮市南町1-1-1

TEL: 0756-22-1111

FAX: 0756-22-1112

代表取締役 森田 隆夫

取締役 森田 隆夫

取締役 森田 隆夫