

95 消防ポンプ自動車台数(人口1万人当たり)

(全国)

都道府県	順位	数 値	消防ポンプ自動車台数(人口1万人当たり)																																
岩手県	1	5.37																																	
青森県	2	4.69																																	
山梨県	3	4.59																																	
高知県	4	3.88																																	
富山県	5	3.85																																	
福島県	6	3.81																																	
<b>鳥取県</b>	<b>7</b>	<b>3.75</b>																																	
鹿児島県	8	3.52																																	
栃木県	9	3.50																																	
茨城県	10	3.41																																	
徳島県	11	3.33																																	
福岡県	12	3.27																																	
群馬県	13	3.22																																	
岐阜県	14	3.09																																	
石川県	15	3.01																																	
長崎県	16	2.88																																	
和歌山県	17	2.87																																	
香川県	18	2.85																																	
山形県	19	2.71																																	
静岡県	20	2.60																																	
愛媛県	21	2.53																																	
島根県	22	2.52																																	
長野県	23	2.49																																	
山口県	24	2.47																																	
奈良県	25	2.29																																	
滋賀県	26	2.28																																	
北海道	27	2.24																																	
秋田県	28	2.22																																	
宮崎県	29	2.21																																	
岡山県	30	2.15																																	
全 国	-	1.82	<table border="1"> <thead> <tr> <th>関連指標</th> <th>単位</th> <th>全国</th> <th>鳥取県</th> <th>順位</th> </tr> </thead> <tbody> <tr> <td>消防ポンプ自動車台数 (消防団分を含む)</td> <td>台</td> <td>23,118</td> <td>214</td> <td>42</td> </tr> <tr> <td>動力ポンプ台数 (小型+手引) (消防団分を含む) (人口10万人当たり)</td> <td>台</td> <td>42.8</td> <td>56.1</td> <td>27</td> </tr> <tr> <td>動力ポンプ台数 (小型+手引) (消防団分を含む)</td> <td>台</td> <td>54,289</td> <td>320</td> <td>44</td> </tr> <tr> <td>消防機関出動回数 (消防団分を含む) (人口1万人当たり)</td> <td>回</td> <td>769.8</td> <td>625.7</td> <td>* 5</td> </tr> <tr> <td>消防吏員数 (人口1万人当たり)</td> <td>人</td> <td>12.7</td> <td>14.0</td> <td>13</td> </tr> </tbody> </table>			関連指標	単位	全国	鳥取県	順位	消防ポンプ自動車台数 (消防団分を含む)	台	23,118	214	42	動力ポンプ台数 (小型+手引) (消防団分を含む) (人口10万人当たり)	台	42.8	56.1	27	動力ポンプ台数 (小型+手引) (消防団分を含む)	台	54,289	320	44	消防機関出動回数 (消防団分を含む) (人口1万人当たり)	回	769.8	625.7	* 5	消防吏員数 (人口1万人当たり)	人	12.7	14.0	13
関連指標	単位	全国	鳥取県	順位																															
消防ポンプ自動車台数 (消防団分を含む)	台	23,118	214	42																															
動力ポンプ台数 (小型+手引) (消防団分を含む) (人口10万人当たり)	台	42.8	56.1	27																															
動力ポンプ台数 (小型+手引) (消防団分を含む)	台	54,289	320	44																															
消防機関出動回数 (消防団分を含む) (人口1万人当たり)	回	769.8	625.7	* 5																															
消防吏員数 (人口1万人当たり)	人	12.7	14.0	13																															
大分県	31	1.72																																	
新潟県	32	1.71																																	
福岡県	33	1.62																																	
佐賀県	34	1.58																																	
千葉県	35	1.54																																	
三重県	36	1.53																																	
兵庫県	37	1.53																																	
広島県	38	1.51																																	
埼玉県	39	1.36																																	
宮城県	40	1.30																																	
京都府	41	1.17																																	
熊本県	42	1.10																																	
愛知県	43	0.94																																	
沖縄県	44	0.91																																	
大阪府	45	0.86																																	
東京都	46	0.80																																	
神奈川県	47	0.67																																	
単位	-	台																																	

◎算出方法：消防ポンプ自動車台数(消防団分を含む)÷人口総数

◎調査時点：(分子)平成28年4月1日

(分母)平成28年10月1日

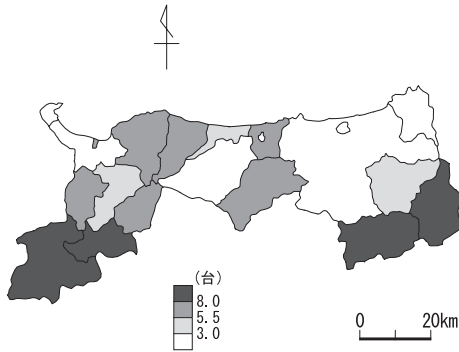
◎資料出所：(分子)総務省消防庁「消防年報」

(分母)総務省統計局「人口推計年報」

消防ポンプ自動車台数(消防団分)(人口1万人当たり)

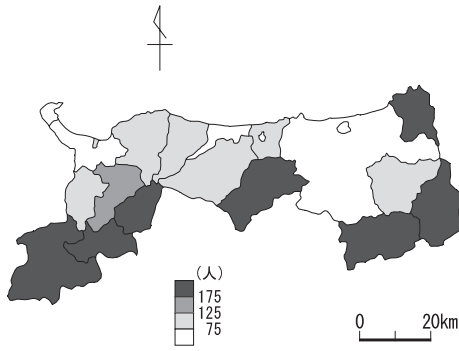
(鳥取県)

消防ポンプ自動車台数(消防団分)(人口1万人当たり)



◎算出方法：消防ポンプ自動車台数(消防団分)÷人口総数

消防団員数(人口1万人当たり)



◎算出方法：消防団員数÷人口総数

消防ポンプ自動車台数(消防団分)(人口1万人当たり)

市町村	順位	数値
県平均	—	2.63
市平均	—	1.63
鳥取市	15	2.28
米子市	18	1.01
倉吉市	19	0.82
境港市	16	1.77
郡平均	—	5.57
岩美町	17	1.76
若桜町	1	12.46
智頭町	4	8.53
八頭町	12	4.79
三朝町	5	7.82
湯梨浜町	7	6.12
琴浦町	8	5.82
北栄町	14	3.40
日吉津村	9	5.78
大山町	10	5.52
南部町	11	5.52
伯耆町	13	3.62
日南町	2	10.78
日野町	3	9.41
江府町	6	6.78

単位 — 台

消防団員数(人口1万人当たり)

市町村	順位	数値
県平均	—	89.2
市平均	—	58.0
鳥取市	17	67.6
米子市	18	34.5
倉吉市	11	111.6
境港市	19	30.2
郡平均	—	180.2
岩美町	3	476.1
若桜町	6	187.0
智頭町	1	624.4
八頭町	15	77.3
三朝町	2	505.2
湯梨浜町	10	111.9
琴浦町	14	91.3
北栄町	16	69.3
日吉津村	13	92.5
大山町	12	97.5
南部町	9	120.5
伯耆町	8	132.2
日南町	4	222.1
日野町	7	185.1
江府町	5	193.2

単位 — 人

◎調査時点：(分子)平成28年4月1日

(分母)平成28年10月1日

◎資料出所：(分子)鳥取県危機管理局消防防災課「消防防災年報」

(分母)鳥取県統計課「鳥取県年齢別推計人口」

\*96 出火件数(人口1万人当たり)

(全国)

都道府県	順位	数 値	* 出火件数(人口1万人当たり)				
富山県	1	1.84					
京都府	2	2.09					
神奈川県	3	2.11					
石川県	4	2.12					
大阪府	5	2.41					
福岡県	6	2.50					
福井県	7	2.51					
新潟県	8	2.51					
埼玉県	9	2.52					
静岡県	10	2.62					
愛知県	11	2.72					
千葉県	12	2.75					
千葉県	13	2.79					
山形県	14	2.79					
愛媛県	15	2.83					
兵庫県	16	2.84					
全 国	-	2.90					
沖縄県	17	2.93					
東京都	18	2.94					
香川県	19	3.07					
秋田県	20	3.08					
山口県	21	3.11					
佐賀県	22	3.12					
岡山県	23	3.14					
宮城県	24	3.15					
滋賀県	25	3.17					
徳島県	26	3.19					
分県	27	3.30					
奈良県	28	3.30					
本県	29	3.34					
福井県	30	3.37					
岐阜県	31	3.39					
栃木県	32	3.40					
岩手県	33	3.45					
北海道	34	3.47					
長崎県	35	3.53					
三重県	36	3.62					
宮崎県	37	3.64					
青森県	38	3.65					
茨城県	39	3.66					
高知県	40	3.69					
鹿児島県	41	3.69					
和歌山県	42	3.70					
鳥取県	43	3.71					
長野県	44	3.76					
群馬県	45	3.84					
鳥取県	46	3.84					
山梨県	47	4.07					
単位	-	件					
			関 連 指 標	単 位	全 国	鳥 取 県	順 位
			出火件数	件	36,831	219	* 3
			建物火災件数 (人口1万人当たり)	件	1.65	2.11	* 46
			建物火災件数	件	20,991	120	* 1
			火災損害額 (人口1万人当たり)	万円	593	619	* 23
			火災損害額	万円	7,523,340	35,280	* 2

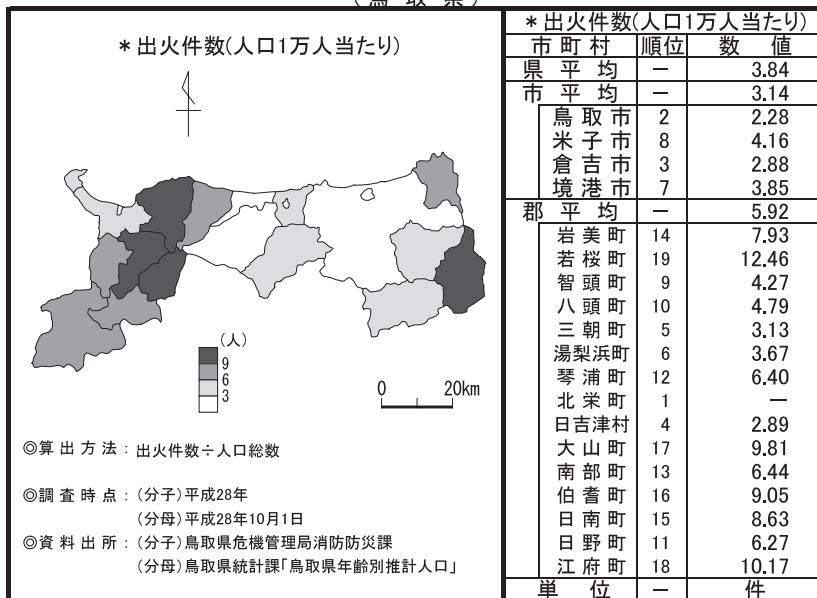
◎算出方法：出火件数÷人口総数

◎調査時点：(分子)平成28年  
(分母)平成28年10月1日

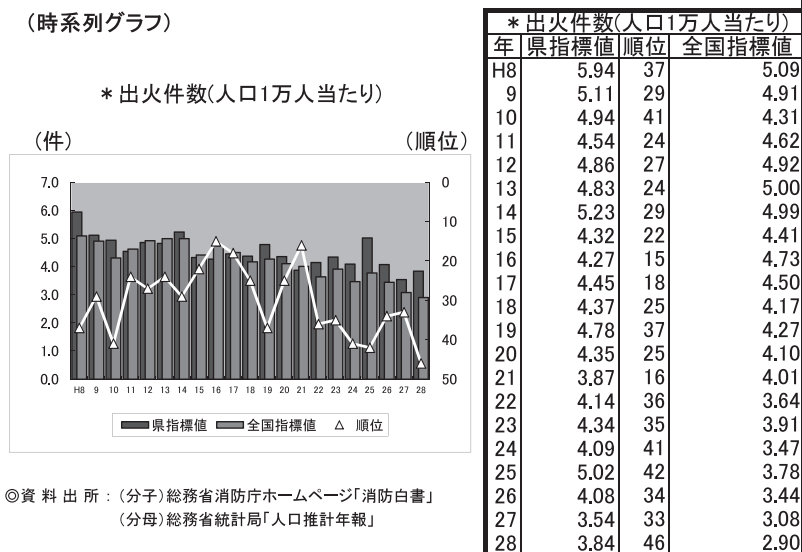
◎資料出所：(分子)総務省消防庁ホームページ「消防白書」  
(分母)総務省統計局「人口推計年報」

\* 出火件数(人口1万人当たり)

(鳥取県)



(時系列グラフ)



\*97 交通事故死傷者数(人口1万人当たり)

(全国)

都道府県	順位	数 値	* 交通事故死傷者数(人口1万人当たり)				
岐阜県	1	10.8					
東京都	2	16.6					
長野県	3	20.1					
鳥取県	4	22.1					
島根県	5	22.7					
埼玉県	6	23.8					
岩手県	7	24.0					
静岡県	8	24.6					
新潟県	9	24.9					
北海道	10	25.5					
秋田県	11	27.2					
高知県	12	34.5					
群馬県	13	35.4					
神奈川県	14	35.5					
青森県	15	35.5					
京都府	16	37.4					
和歌山県	17	37.4					
福島県	18	37.9					
愛媛県	19	39.2					
奈良県	20	42.6					
宮城県	21	43.5					
広島県	22	43.6					
熊本県	23	45.1					
三重県	24	45.7					
沖縄県	25	46.6					
滋賀県	26	47.4					
山口県	27	48.2					
山梨県	28	49.0					
全国	-	49.1					
大分県	29	50.9					
大阪府	30	51.6					
富山県	31	53.2	交通事故発生件数 (人口1万人当たり)	件	39.3	17.3	* 4
鹿児島県	32	54.4					
長崎県	33	54.6					
千葉県	34	55.1					
岡山県	35	56.0					
徳島県	36	59.6	交通事故発生件数	件	499,201	987	* 1
兵庫県	37	60.8					
愛知県	38	68.3					
栃木県	39	69.1					
山形県	40	69.2					
香川県	41	87.4	交通事故死者数 (人口1万人当たり)	人	0.31	0.30	* 16
石川県	42	90.7					
宮崎県	43	94.2					
福岡県	44	98.1					
佐賀県	45	125.7					
茨城県	46	130.8	交通事故死者数	人	3,904	17	* 1
福井県	47	528.9					
単位	-	人					

◎算出方法：(交通事故死者数+交通事故負傷者数)÷人口総数

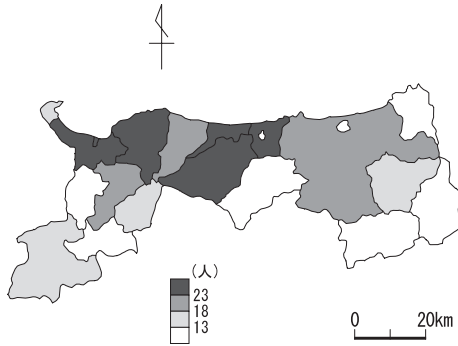
◎調査時点：(分子)平成28年  
(分母)平成28年10月1日

◎資料出所：(分子)警察庁「警察白書」  
(分母)総務省統計局「人口推計年報」

\* 交通事故死傷者数(人口1万人当たり)

(鳥取県)

\* 交通事故死傷者数(人口1万人当たり)



◎算出方法：(交通事故死者数+交通事故負傷者数)÷人口総数

◎調査時点：(分子)平成28年  
(分母)平成28年10月1日

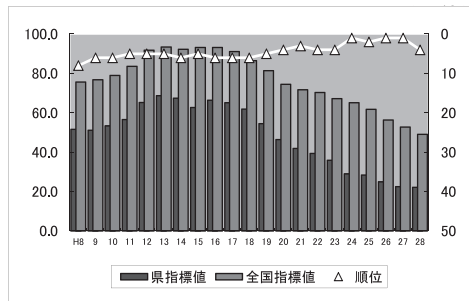
◎資料出所：(分子)鳥取県警察本部ホームページ  
「状態別・市町村別・警察署別発生状況」  
(分母)鳥取県統計課「鳥取県年齢別推計人口」

\* 交通事故死傷者数(人口1万人当たり)

市町村	順位	数値
県平均	—	22.1
市平均	—	23.1
鳥取市	12	22.2
米子市	16	25.7
倉吉市	15	25.1
境港市	8	14.5
郡平均	—	19.1
岩美町	5	11.5
若桜町	2	6.2
智頭町	6	12.8
八頭町	7	13.2
三朝町	4	9.4
湯梨浜町	17	26.3
琴浦町	13	22.7
北栄町	19	31.9
日吉津村	14	23.1
大山町	18	26.4
南部町	3	7.4
伯耆町	11	21.7
日南町	10	17.3
日野町	1	3.1
江府町	9	16.9
単位	—	人

(時系列グラフ)

\* 交通事故死傷者数(人口1万人当たり)



◎資料出所：(分子)警察庁「警察白書」  
(分母)総務省統計局「人口推計年報」

\* 交通事故死傷者数(人口1万人当たり)

年	県指標値	順位	全国指標値
H8	51.7	8	75.6
9	51.2	6	76.8
10	53.3	6	79.1
11	56.5	5	83.6
12	65.2	5	91.8
13	68.7	5	93.5
14	67.5	6	92.3
15	62.7	5	93.2
16	66.4	6	93.2
17	65.1	6	91.1
18	61.9	6	86.4
19	54.5	5	81.4
20	46.4	4	74.4
21	41.9	3	71.8
22	39.3	4	70.4
23	35.9	4	67.2
24	29.0	1	65.1
25	28.4	2	61.7
26	24.9	1	56.3
27	22.5	1	52.7
28	22.1	4	49.1

\*98 道路交通法違反取締件数(人口千人当たり)

(全国)

都道府県	順位	数 値	* 道路交通法違反取締件数(人口千人当たり)				
青森県	1	22.3					
三重県	2	24.0					
新潟県	3	26.8					
滋賀県	4	27.5					
栃木県	5	28.5					
愛媛県	6	28.8					
秋田県	7	30.6					
福岛県	8	32.3					
山形県	9	33.8					
岩手県	10	34.9					
鹿儿岛県	11	38.4					
長野県	12	38.6					
徳島県	13	38.8					
宮城県	14	40.1					
群馬県	15	41.5					
福井県	16	43.3					
富山県	17	43.6					
茨城県	18	43.9					
千葉県	19	44.0					
和歌山県	20	44.8					
熊本県	21	46.4					
埼玉県	22	47.2					
山口県	23	47.8					
宮崎県	24	49.6					
岐阜県	25	50.9					
高知県	26	51.7					
全 国	-	53.1	関連指標	単位	全国	鳥取県	順位
沖縄県	27	53.7	道路交通法違反				
石川県	28	54.0	取締件数	件	6,739,199	30,797	* 3
鳥取県	29	54.0	運転免許保有者数				
奈良県	30	54.4	(人口千人当たり)				
山梨県	31	55.4	平成28年12月31日	人	647.6	672.3	28
愛知県	32	55.4	警察庁				
静岡県	33	55.7	「運転免許統計」				
佐賀県	34	58.1	運転免許保有者数				
京都府	35	58.2	平成28年12月31日				
広島県	36	60.7	警察庁	人	82,205,911	383,215	47
香川県	37	60.7	「運転免許統計」				
岡山県	38	61.1	歩道設置率				
大分県	39	61.1	平成28年4月1日				
神奈川県	40	61.8	国土交通省	%	14.5	17.7	9
兵庫県	41	61.9	「道路統計年報」				
北海道	42	62.0	歩道設置道路実延長				
大阪府	43	63.3	平成28年4月1日				
長崎県	44	63.3	国土交通省	km	177,818	1,569	40
福岡県	45	66.3	「道路統計年報」				
根拠	46	67.0					
東京都	47	68.8					
単位	-	件					

◎算出方法： 道路交通法違反取締件数÷人口総数

注： 座席ベルト装着義務違反、幼児用補助装置使用義務違反、乗車用ヘルメット装着義務違反は除く。

◎調査時点： (分子)平成28年

(分母)平成28年10月1日

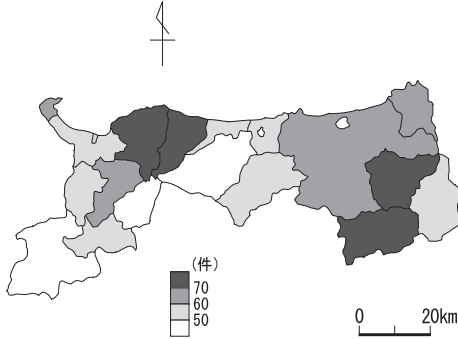
◎資料出所： (分子)警察庁ホームページ「平成28年の犯罪」

(分母)総務省統計局「人口推計年報」

\* 交通違反者数(住居別)(人口千人当たり)

(鳥取県)

\* 交通違反者数(住居別)(人口千人当たり)



◎算出方法：交通違反者数(住居別)÷人口総数

◎調査時点：(分子)平成28年  
(分母)平成28年10月1日

◎資料出所：(分子)鳥取県警察本部「交通年鑑」  
(分母)鳥取県統計課「鳥取県年齢別推計人口」

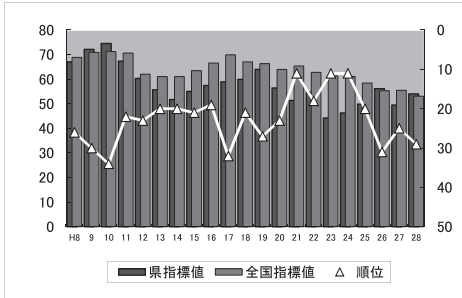
\* 交通違反者数(住居別)(人口千人当たり)

市町村	順位	数値
県平均	—	61.3
市平均	—	59.1
鳥取市	15	65.3
米子市	5	52.6
倉吉市	3	50.0
境港市	14	65.0
郡平均	—	67.9
岩美町	12	63.7
若桜町	6	53.9
智頭町	17	82.8
八頭町	19	93.8
三朝町	9	56.6
湯梨浜町	10	57.3
琴浦町	16	71.2
北栄町	8	56.4
日吉津村	4	51.2
大山町	18	89.0
南部町	7	54.3
伯耆町	13	64.2
日南町	2	49.2
日野町	11	59.3
江府町	1	43.7
単位	—	件

(時系列グラフ)

\* 道路交通法違反取締件数(人口千人当たり)

(件) (順位)



◎資料出所：(分子)警察庁ホームページ  
(分母)総務省統計局「人口推計年報」

\* 道路交通法違反取締件数(人口千人当たり)

年	県指標値	順位	全国指標値
H8	67.1	26	68.9
9	72.2	30	71.0
10	74.6	34	71.2
11	67.4	22	70.7
12	60.3	23	62.1
13	55.7	20	61.1
14	51.7	20	61.1
15	55.1	21	63.5
16	57.5	19	66.6
17	59.0	32	70.0
18	60.0	21	67.1
19	64.0	27	66.4
20	56.5	23	64.0
21	51.4	11	65.5
22	54.8	18	62.8
23	44.3	11	61.4
24	46.3	11	61.2
25	49.9	20	58.5
26	56.1	31	55.4
27	49.5	25	55.5
28	54.0	29	53.1



\*99 刑法犯認知件数(人口1万人当たり)

(全国)

都道府県	順位	数 値	* 刑法犯認知件数(人口1万人当たり)				
秋田県	1	29.2					
岩手県	2	33.3					
長崎県	3	34.1					
分岐	4	34.9					
大森	5	39.1					
山形県	6	44.0					
島根県	7	44.2					
鹿児島県	8	44.9					
福井県	9	46.6					
宮崎県	10	48.8					
山口県	11	49.2					
熊本県	12	50.3					
富山県	13	50.8					
鳥取県	14	51.0					
長野県	15	51.1					
徳島県	16	52.7					
石川県	17	53.9					
沖縄県	18	56.2					
北海道	19	59.8					
静岡県	20	59.9					
広島県	21	60.3					
島根県	22	60.9					
山梨県	23	61.1					
佐賀県	24	61.5					
新潟県	25	61.9					
香川県	26	62.5					
神奈川県	27	63.6					
高知県	28	66.5					
岡山県	29	66.5					
和歌山県	30	66.7					
栃木県	31	67.4					
滋賀県	32	67.7					
奈良県	33	68.6					
宮城県	34	70.7					
愛媛県	35	71.1					
群馬県	36	71.2					
岐阜県	37	77.2					
三重県	38	78.1					
全国	-	78.5	関連指標	単位	全国	鳥取県	順位
京都府	39	78.6	刑法犯認知件数	件	996,120	2,907	* 1
福岡県	40	91.3	刑法犯検挙率	%	33.8	61.8	3
茨城県	41	91.6	窃盗犯認知件数 (人口1万人当たり)	件	57.0	39.9	* 18
千葉県	42	91.8	窃盗犯検挙率	%	28.9	59.5	4
愛知県	43	93.6	警察署・交番・駐在所数 (人口1万人当たり)	所	1.09	1.95	2
埼玉県	44	95.3	(分子)平成27年4月1日				
兵庫県	45	96.3	総務省「社会生活統計指標」				
東京都	46	98.8	(分母)平成27年10月1日				
大阪府	47	138.3	総務省統計局「国勢調査」				
単位	-	件					

◎算出方法：刑法犯認知件数÷人口総数

◎調査時点：(分子)平成28年

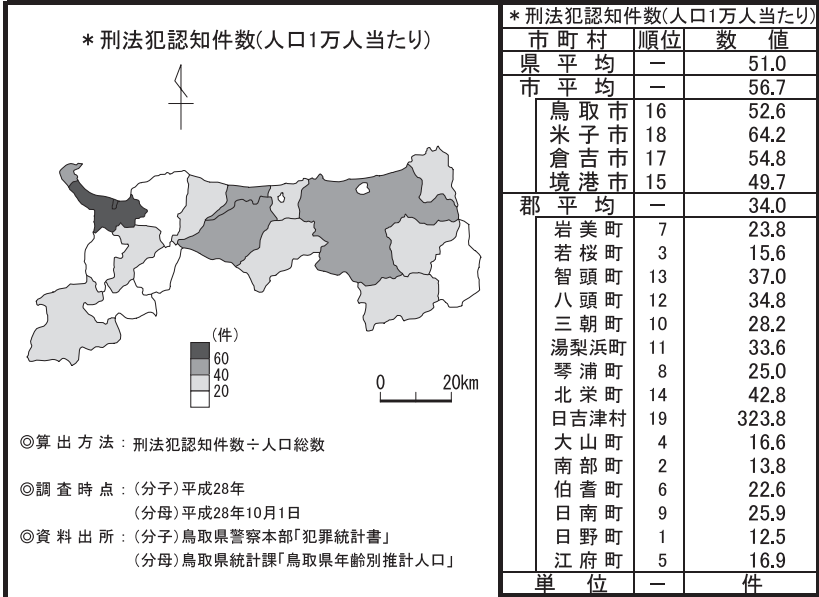
(分母)平成28年10月1日

◎資料出所：(分子)警察庁「警察白書」

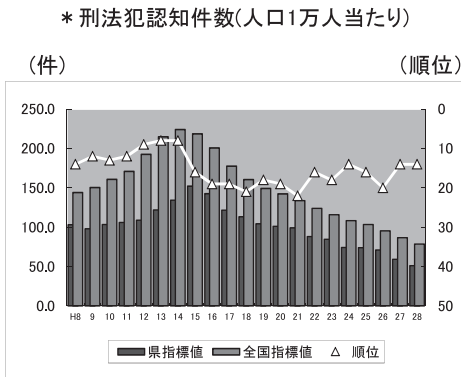
(分母)総務省統計局「人口推計年報」

\* 刑法犯認知件数(人口1万人当たり)

(鳥取県)



(時系列グラフ)



* 刑法犯認知件数(人口1万人当たり)			
年	県指標値	順位	全国指標値
H8	103.0	14	144.0
9	97.8	12	150.6
10	103.2	13	160.8
11	106.0	12	170.9
12	109.0	9	192.5
13	121.8	8	214.9
14	134.2	8	223.9
15	152.2	16	218.6
16	142.7	19	200.7
17	121.6	19	177.6
18	113.2	21	160.5
19	104.4	18	149.4
20	100.9	19	142.4
21	98.9	22	133.6
22	88.2	16	123.8
23	84.5	18	115.9
24	74.1	14	108.4
25	74.0	16	103.2
26	71.0	20	95.4
27	59.1	14	86.5
28	51.0	14	78.5

\*100 自然災害による被害総額

(全国)

都道府県	順位	数 値	* 自然災害による被害総額				
大阪府	1	294.6					
愛知県	2	534.6					
佐賀県	3	1,011.6					
東京都	4	1,032.8					
香川県	5	1,090.1					
富山県	6	1,142.4					
福井県	7	1,305.0					
神奈川県	8	1,376.2					
<b>鳥取県</b>	<b>9</b>	<b>2,005.6</b>					
奈良県	10	2,209.8					
埼玉県	11	2,227.2					
埼玉県	12	2,532.4					
岡山県	13	2,867.0					
愛媛県	14	2,918.0					
徳島県	15	3,589.8					
沖縄県	16	4,115.0					
千葉県	17	4,576.2					
長崎県	18	4,636.6					
山口県	19	5,803.3					
山梨県	20	6,187.9					
岐阜県	21	6,212.2					
宮崎県	22	6,347.7					
島根県	23	6,535.6					
兵庫県	24	6,644.4					
滋賀県	25	6,822.6					
三重県	26	6,833.0					
群馬県	27	7,238.4					
広島県	28	7,518.9					
福島県	29	7,726.4					
京都府	30	8,114.2					
静岡県	31	8,471.0					
新潟県	32	8,574.2					
和歌山県	33	8,617.5					
秋田県	34	8,787.7					
茨城県	35	9,375.9					
宮城県	36	9,458.0					
青森県	37	10,916.2					
高知県	38	10,976.5					
山形県	39	11,304.3					
栃木県	40	11,827.0					
長野県	41	12,148.7					
大分県	42	12,761.3					
福岡県	43	13,497.3					
鹿児島県	44	22,667.8					
岩手県	45	38,687.2					
北海道	46	45,177.9					
熊本県	47	273,649.0					
全国	-	638,347.0	関連指標	単位	全国	鳥取県	順位
単位	-	百万円	り災世帯数 (平成24年～28年の平均)	世帯	25,899	82	* 25
			り災者数 (平成24年～28年の平均)	人	28,702	162	* 27
			自主防災組織の組織率 (管内世帯数に占める組織されている地域の世帯数の割合) 平成29年4月1日	%	82.7	82.9	32
			消防団員数 (人口1万人当たり) 平成29年4月1日 (分母)平成28年10月1日 総務省「人口推計年報」	人	67.0	87.4	24
			消防団員数 平成29年4月1日	人	850,331	4,979	46

◎算出方法：自然災害による被害総額(平成24年～28年の平均)

◎資料出所：総務省消防庁「消防白書」