

平成29年度

学校保健統計調査結果（鳥取県） 確報

【 注意事項 】

- 学校保健統計調査とは、学校における幼児、児童及び生徒の発育及び健康の状態を明らかにすることを目的とする調査です。
- 今回の確報は、平成29年度に実施した学校保健統計調査に係る鳥取県の調査結果について、平成29年12月に公表した速報を詳細に取りまとめたものです。
 - ・今回の確報には、新たに統計表を追加しています。
 - ※平成29年12月に公表した速報の数値に変更はありません。
- 全国の調査結果は、文部科学省のホームページに記載されていますので、そちらを御覧ください。

平成30年3月

鳥取県地域振興部統計課

目 次

	ページ
I 調査の概要 -----	1
II 調査結果の概要	
1 発育状態 -----	2
(1) 身長 -----	2
(2) 体重 -----	5
2 健康状態（疾病・異常の被患率等状況） -----	8
(1) 前年度との比較 -----	8
(2) 全国平均値との比較 -----	9
(3) 30年前（親の世代）との比較 -----	10
3 肥満及び痩身傾向児の出現率 -----	11
(1) 肥満傾向児の出現率 -----	11
(2) 痩身傾向児の出現率 -----	12
III 統計表（今回の追加資料）	
第1表 年齢別身長・体重の平均値及び発育量（鳥取県） -----	13
第2表 年齢別平均身長の推移（鳥取県：男）（昭和23年度～平成29年度） --	14
第3表 年齢別平均身長の推移（鳥取県：女）（昭和23年度～平成29年度） --	15
第4表 年齢別平均体重の推移（鳥取県：男）（昭和23年度～平成29年度） --	16
第5表 年齢別平均体重の推移（鳥取県：女）（昭和23年度～平成29年度） --	17
第6表 年齢別疾病・異常被患率等（鳥取県：計） -----	18
第7表 年齢別疾病・異常被患率等（鳥取県：男） -----	19
第8表 年齢別疾病・異常被患率等（鳥取県：女） -----	20
第9表 年齢別疾病・異常被患率等（全国：計） -----	21
第10表 年齢別疾病・異常被患率等（全国：男） -----	22
第11表 年齢別疾病・異常被患率等（全国：女） -----	23
第12表 裸眼視力（1.0未満）の推移（昭和42年度～平成29年度）（鳥取県）	24
第13表 むし歯の推移（昭和23年度～平成29年度）（鳥取県） -----	25
第14表 ぜん息の推移（昭和42年度～平成29年度）（鳥取県） -----	26
第15表 年齢別肥満傾向児の出現率（鳥取県－全国） -----	27
第16表 年齢別肥満傾向児の出現率（鳥取県：計） -----	27
第17表 年齢別肥満傾向児の出現率（鳥取県：男） -----	27
第18表 年齢別肥満傾向児の出現率（鳥取県：女） -----	27
第19表 年齢別痩身傾向児の出現率（鳥取県－全国） -----	28

第 20 表	年齢別痩身傾向児の出現率（鳥取県：計）	-----	28
第 21 表	年齢別痩身傾向児の出現率（鳥取県：男）	-----	28
第 22 表	年齢別痩身傾向児の出現率（鳥取県：女）	-----	28
第 23 表	平成 29 年度相談員配置状況	-----	29
第 24 表	平成 29 年度スクールカウンセラー配置状況	-----	29

【利用上の注意】

- 「 - 」 ----- 計数がない場合
- 「 0.00 」 ----- 計数が単位未満の場合
- 「 … 」 ----- 調査対象とならなかった場合
- 「 x 」 ----- 標本サイズが小さい等のため
統計数値を公表しない場合

I 調査の概要

- 1 目的
学校における幼児、児童及び生徒の発育及び健康の状態を明らかにすることを目的とする。
- 2 調査の根拠
学校保健統計調査規則（昭和28年文部省令第5号）に基づいて実施される基幹統計調査。
- 3 調査の範囲・対象
 - (1) 調査の範囲は、幼稚園、幼稚園型認定こども園、小学校、中学校、義務教育学校、高等学校及び中等教育学校のうち、文部科学大臣があらかじめ指定した学校。
(以下「調査実施校」という。)
 - (2) 調査の対象は、調査実施校に在籍する満5歳から17歳（平成29年4月1日現在）までの幼児、児童及び生徒（以下「児童等」という。）の一部。
- 4 調査事項
 - (1) 発育状態調査
児童等の発育状態（身長及び体重）
 - (2) 健康状態調査
児童等の健康状態（栄養状態、脊柱・胸郭・四肢の状態、裸眼視力、眼の疾病・異常難聴、耳鼻咽喉頭疾患・皮膚疾患、結核に関する検診、結核、心電図異常、心臓、蛋白検出糖尿検出、その他の疾病・異常、歯・口腔の有無）
 - (3) 相談員配置状況
 - (4) スクールカウンセラー配置状況
- 5 調査の期日
平成29年4月1日から6月30日までの間に実施された学校保健安全法（昭和33年法律第56号）による健康診断の結果に基づき調査。
- 6 調査実施校数及び調査対象者数
鳥取県の調査実施校数、調査対象者数は次のとおりである。

区分	調査実施校数	発育状態調査		健康状態調査	
		調査対象者数（人）	抽出率（％）	調査対象者数（人）	抽出率（％）
幼稚園 （5歳児）	27	985	53.3	1,280	69.3
小学校	57	5,402	18.4	19,334	65.7
中学校	36	4,270	27.5	12,019	77.3
高等学校	23	2,040	13.3	13,154	85.9
計	143	12,697	20.4	45,787	73.7

※抽出率＝（調査対象者数）／（平成29年度学校基本調査学校区人数）

Ⅱ 調査結果の概要

1 発育状態

(1) 身長

ア 前年度との比較

- 男子は、5歳、8歳～10歳及び12歳～15歳で前年度より高くなっており、6歳、7歳、11歳、16歳及び17歳で前年度より低くなっている。
- 女子は、6歳、8歳、10歳、13歳及び15歳～17歳で前年度より高くなっており、5歳、7歳、9歳、11歳、12歳及び14歳で前年度より低くなっている。
- 前年度より最も伸びの大きい年齢は、男子は15歳の168.3cm（0.8cm）、女子は10歳の140cm（0.7cm）となっている。

イ 全国平均値との比較

- 男子は、8歳、9歳、13歳～15歳で全国平均値を上回り、5歳～7歳、10歳、11歳及び16歳で全国平均値を下回っている。12歳及び17歳は、全国平均値と同水準であった。
- 女子は、8歳、13歳、15歳及び17歳で全国平均値を上回り、5歳～7歳、9歳～12歳及び14歳で全国平均値を下回っている。16歳は、全国平均値と同水準であった。
- 全国平均値を最も上回っている年齢は、男子は14歳の165.8cm（0.5cm）、女子は17歳の158.3cm（0.5cm）となっている。

ウ 30年前（親の世代）との比較

- 男子は、5歳で同水準のほかは、30年前より高くなっている。
- 女子は、7歳及び14歳で同水準、5歳及び6歳で低くなっているほかは、30年前より高くなっている。
- 最も伸びの大きい年齢は、男子は12歳（152.8cm）で2.3cm、女子は9歳（133.3cm）で1.2cm高くなっている。

エ 男子と女子の比較

- 10歳及び11歳で、女子が男子を上回っている。

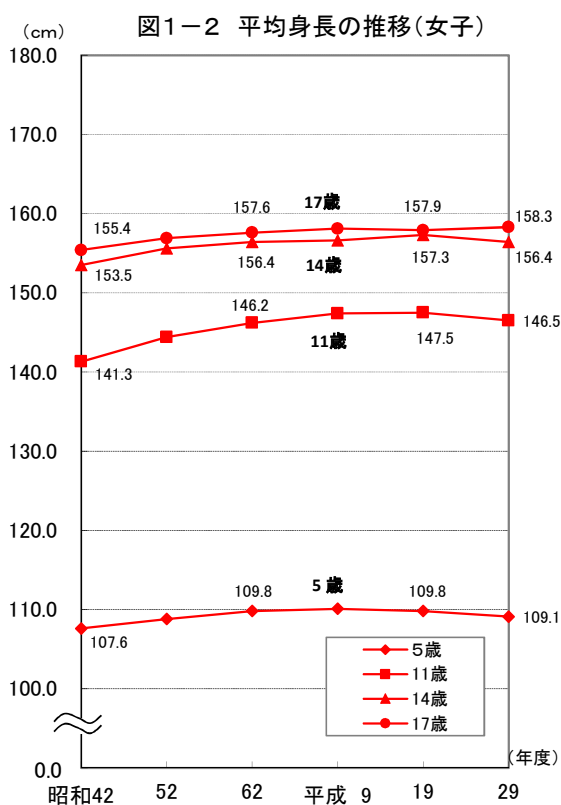
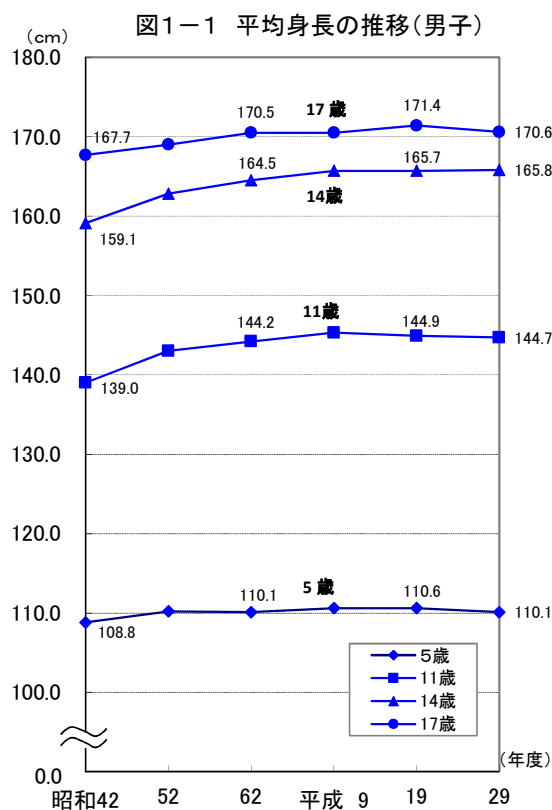


図1-3 身長の全国平均値との差(鳥取県-全国)

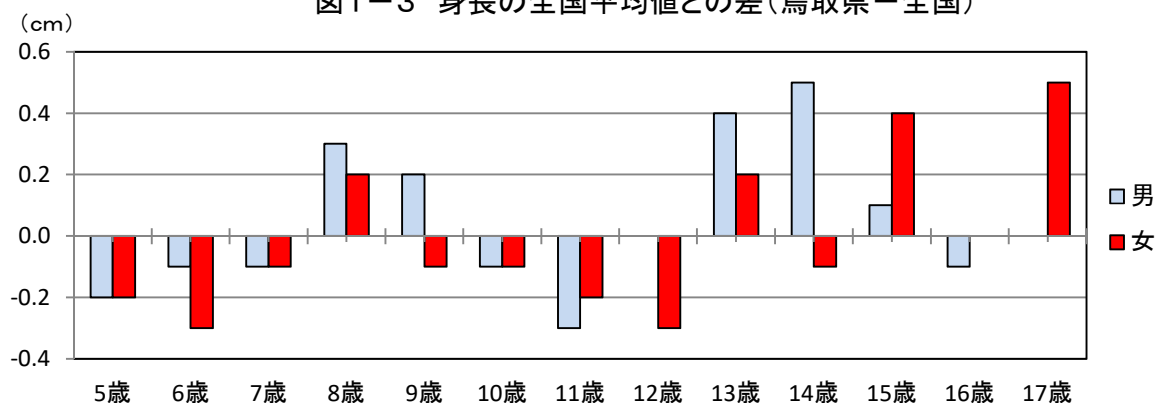


表1 年齢別 身長の平均値

(単位:cm)

区分		平成29年度 (A)	平成28年度 (B)	前年との差 (A-B)	全国(H29) (C)	全国との差 (A-C)	30年前(親の世代) (D)	親の世代との差 (A-D)	
男子	幼稚園	5歳	110.1	110.0	0.1	110.3	-0.2	110.1	0.0
	小学校	6歳	116.4	116.5	-0.1	116.5	-0.1	115.9	0.5
		7歳	122.4	122.6	-0.2	122.5	-0.1	122.0	0.4
		8歳	128.5	128.1	0.4	128.2	0.3	127.7	0.8
		9歳	133.7	133.5	0.2	133.5	0.2	133.3	0.4
		10歳	138.9	138.7	0.2	139.0	-0.1	138.0	0.9
		11歳	144.7	145.5	-0.8	145.0	-0.3	144.2	0.5
	中学校	12歳	152.8	152.3	0.5	152.8	0.0	150.5	2.3
		13歳	160.4	160.1	0.3	160.0	0.4	158.2	2.2
		14歳	165.8	165.7	0.1	165.3	0.5	164.5	1.3
	高等学校	15歳	168.3	167.5	0.8	168.2	0.1	167.6	0.7
		16歳	169.8	170.5	-0.7	169.9	-0.1	169.1	0.7
		17歳	170.6	171.1	-0.5	170.6	0.0	170.5	0.1
女子	幼稚園	5歳	109.1	109.6	-0.5	109.3	-0.2	109.8	-0.7
	小学校	6歳	115.4	115.1	0.3	115.7	-0.3	115.6	-0.2
		7歳	121.4	121.9	-0.5	121.5	-0.1	121.4	0.0
		8歳	127.5	127.3	0.2	127.3	0.2	126.8	0.7
		9歳	133.3	134.0	-0.7	133.4	-0.1	132.1	1.2
		10歳	140.0	139.3	0.7	140.1	-0.1	139.1	0.9
		11歳	146.5	147.2	-0.7	146.7	-0.2	146.2	0.3
	中学校	12歳	151.5	152.0	-0.5	151.8	-0.3	151.2	0.3
		13歳	155.1	154.8	0.3	154.9	0.2	154.5	0.6
		14歳	156.4	156.5	-0.1	156.5	-0.1	156.4	0.0
	高等学校	15歳	157.5	156.9	0.6	157.1	0.4	157.2	0.3
		16歳	157.6	157.5	0.1	157.6	0.0	157.4	0.2
		17歳	158.3	157.8	0.5	157.8	0.5	157.6	0.7

※30年前(親の世代)は、昭和62年度の数値である。

図1-4 年齢別平均身長推移(男子)

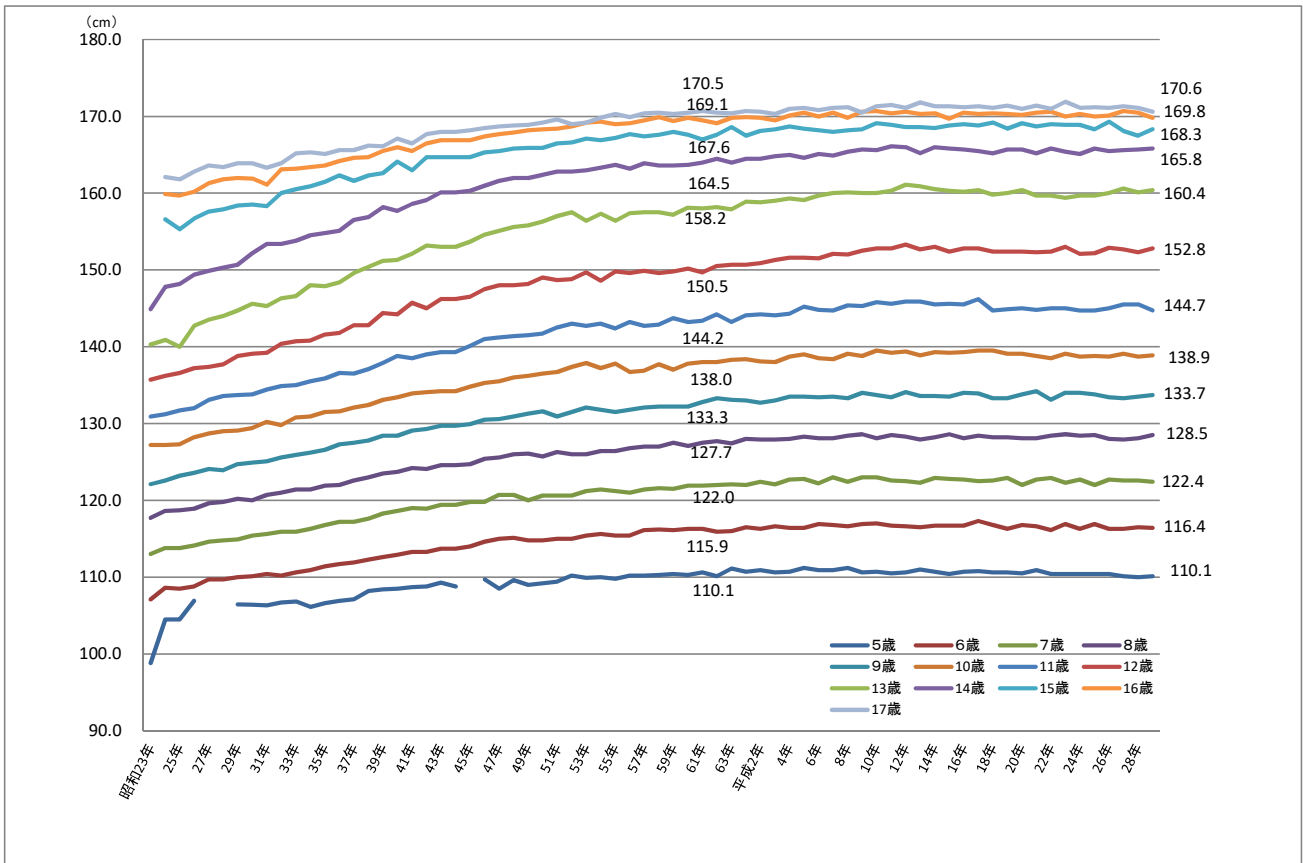
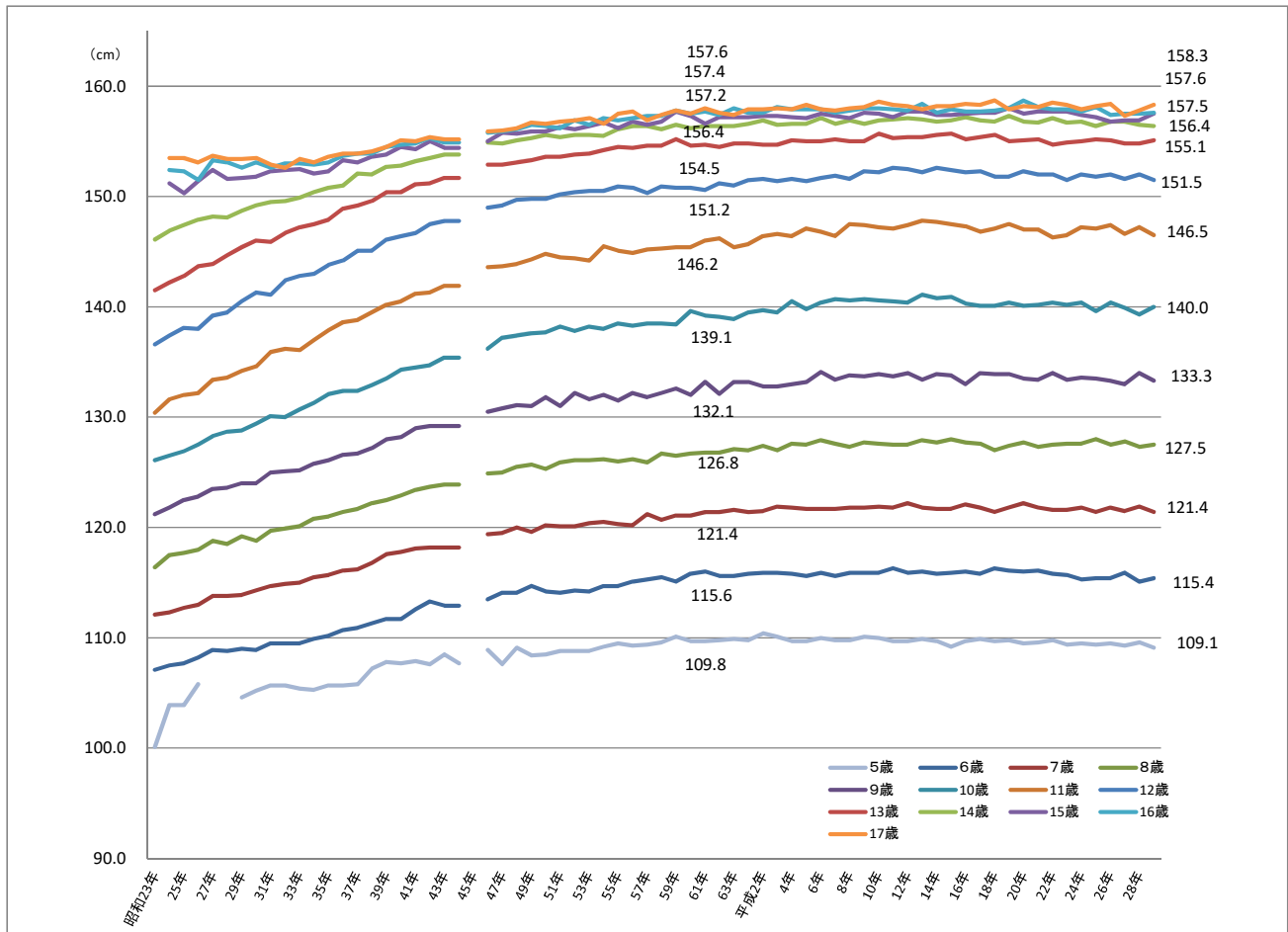


図1-5 年齢別平均身長推移(女子)



(2) 体重

ア 前年度との比較

- 男子は、5歳～7歳、9歳、12歳及び14歳～17歳で前年度より増加し、10歳、11歳及び13歳で前年度より減少している。8歳については、前年度と同水準であった。
- 女子は、6歳、9歳、10歳及び13歳～17歳で前年度より増加し、5歳、11歳及び12歳で前年度より減少している。7歳及び8歳については、前年度と同水準であった。
- 前年度より最も増加の大きい年齢は、男子は15歳の59.0kg (1.5kg)、女子は17歳の53.2kg (0.9kg) となっている。

イ 全国平均値との比較

- 男子は、9歳及び14歳～17歳で全国平均値を上回り、5歳～8歳及び10歳～13歳で全国平均値を下回っている。
- 女子は、7歳、9歳、13歳及び15歳～17歳で全国平均値を上回り、5歳、6歳、10歳～12歳及び14歳で全国平均値を下回っている。8歳については、全国平均値と同水準であった。
- 全国平均値を最も上回っている年齢は、男子は17歳の63.4kg (0.8kg)、女子は16歳の53.2kg (0.6kg) となっている。

ウ 30年前（親の世代）との比較

- 男子は、5歳で同水準のほかは、30年前より増加している。
- 女子は、5歳、14歳及び15歳で減少し、6歳～13歳、16歳及び17歳で30年前より増加している。
- 最も伸びの大きい年齢は、男子は15歳 (59.0kg) 及び17歳 (63.4kg) で2.0kg、女子は9歳 (30.1kg) で1.3kg重くなっている。

エ 男子と女子の比較

- 10歳及び11歳で、女子が男子を上回っている。

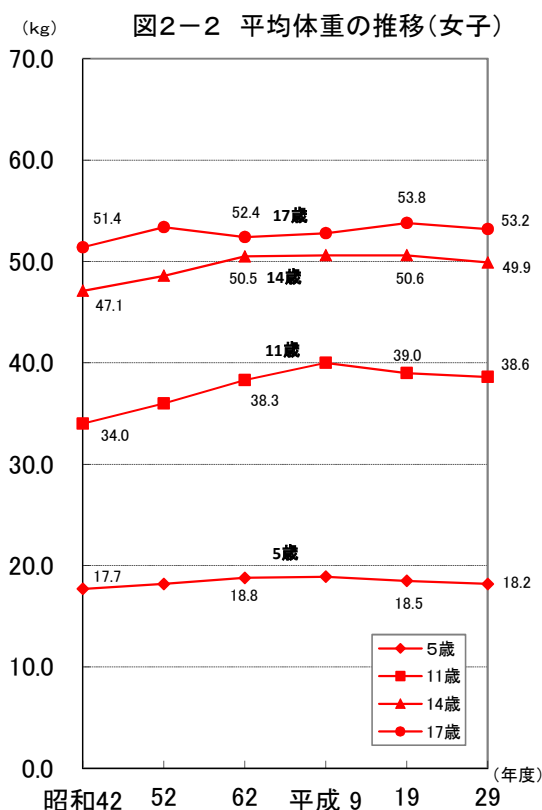
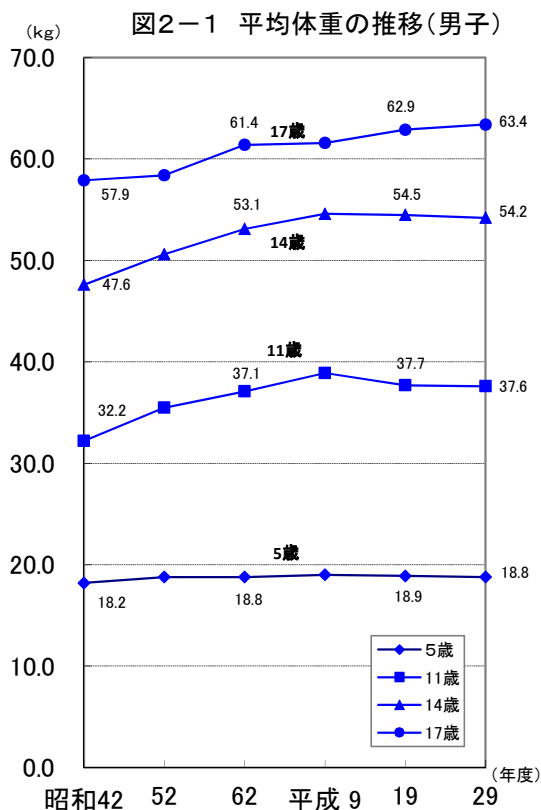


図2-3 体重の全国平均値との差(鳥取県-全国)

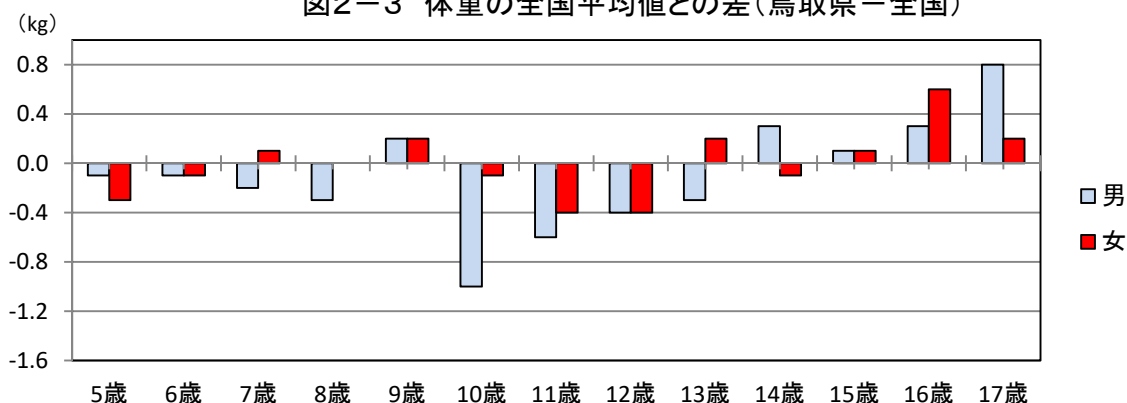


表2 年齢別 体重の平均値

(単位:kg)

区分		平成29年度 (A)	平成28年度 (B)	前年との差 (A-B)	全国(H29) (C)	全国との差 (A-C)	30年前(親の世代) (D)	親の世代との差 (A-D)	
男子	幼稚園	5歳	18.8	18.6	0.2	18.9	-0.1	18.8	0.0
	小学校	6歳	21.3	21.2	0.1	21.4	-0.1	21.0	0.3
		7歳	23.9	23.8	0.1	24.1	-0.2	23.8	0.1
		8歳	26.9	26.9	0.0	27.2	-0.3	26.3	0.6
		9歳	30.7	30.2	0.5	30.5	0.2	29.6	1.1
		10歳	33.2	33.8	-0.6	34.2	-1.0	32.8	0.4
		11歳	37.6	38.0	-0.4	38.2	-0.6	37.1	0.5
	中学校	12歳	43.6	42.9	0.7	44.0	-0.4	41.8	1.8
		13歳	48.7	48.8	-0.1	49.0	-0.3	47.3	1.4
		14歳	54.2	53.6	0.6	53.9	0.3	53.1	1.1
	高等学校	15歳	59.0	57.5	1.5	58.9	0.1	57.0	2.0
		16歳	60.9	60.1	0.8	60.6	0.3	59.8	1.1
		17歳	63.4	62.3	1.1	62.6	0.8	61.4	2.0
女子	幼稚園	5歳	18.2	18.5	-0.3	18.5	-0.3	18.8	-0.6
	小学校	6歳	20.9	20.6	0.3	21.0	-0.1	20.7	0.2
		7歳	23.6	23.6	0.0	23.5	0.1	23.0	0.6
		8歳	26.4	26.4	0.0	26.4	0.0	26.0	0.4
		9歳	30.1	29.9	0.2	29.9	0.2	28.8	1.3
		10歳	33.9	33.3	0.6	34.0	-0.1	33.2	0.7
		11歳	38.6	39.1	-0.5	39.0	-0.4	38.3	0.3
	中学校	12歳	43.2	43.7	-0.5	43.6	-0.4	43.0	0.2
		13歳	47.4	47.3	0.1	47.2	0.2	46.9	0.5
		14歳	49.9	49.2	0.7	50.0	-0.1	50.5	-0.6
	高等学校	15歳	51.7	51.1	0.6	51.6	0.1	52.3	-0.6
		16歳	53.2	52.5	0.7	52.6	0.6	52.5	0.7
		17歳	53.2	52.3	0.9	53.0	0.2	52.4	0.8

※30年前(親の世代)は、昭和62年度の数値である。

図2-4 年齢別平均体重の推移（男子）

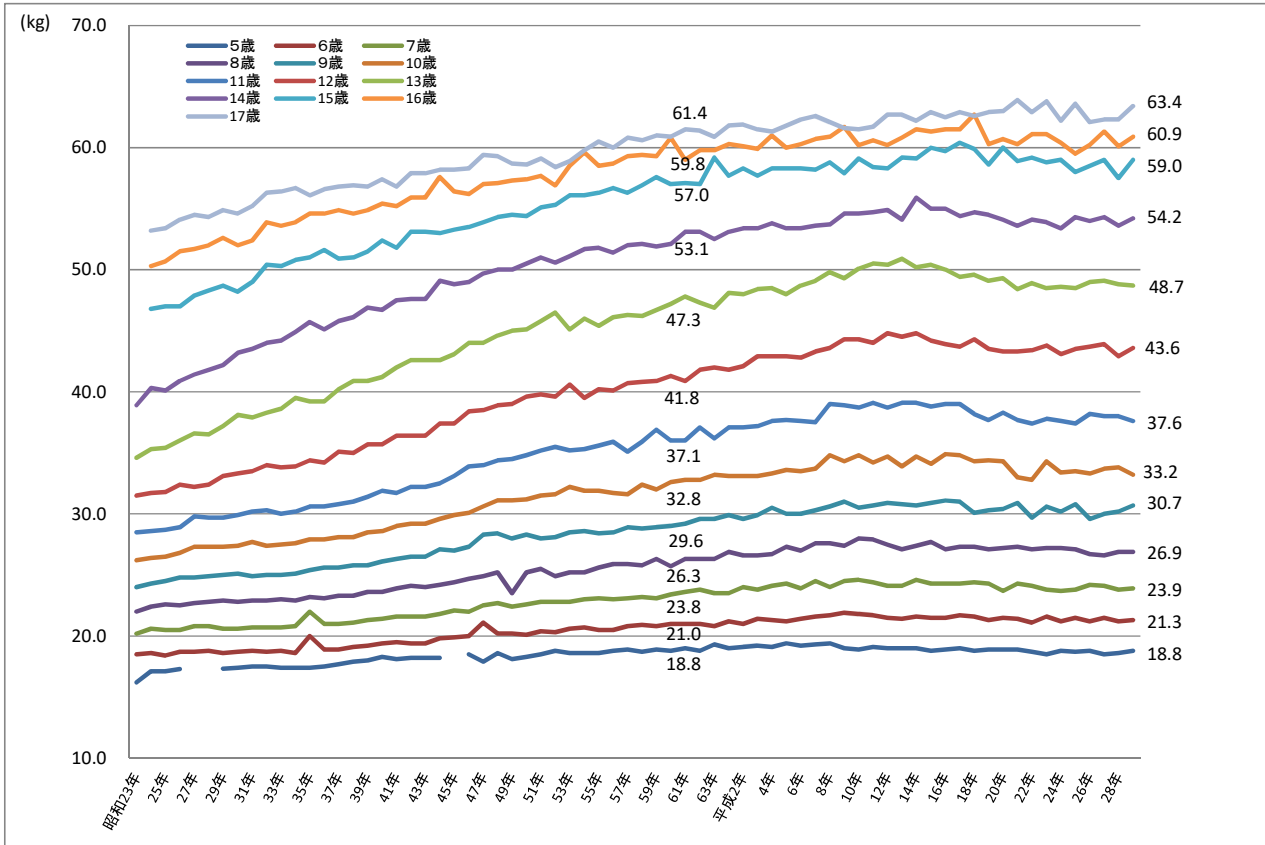
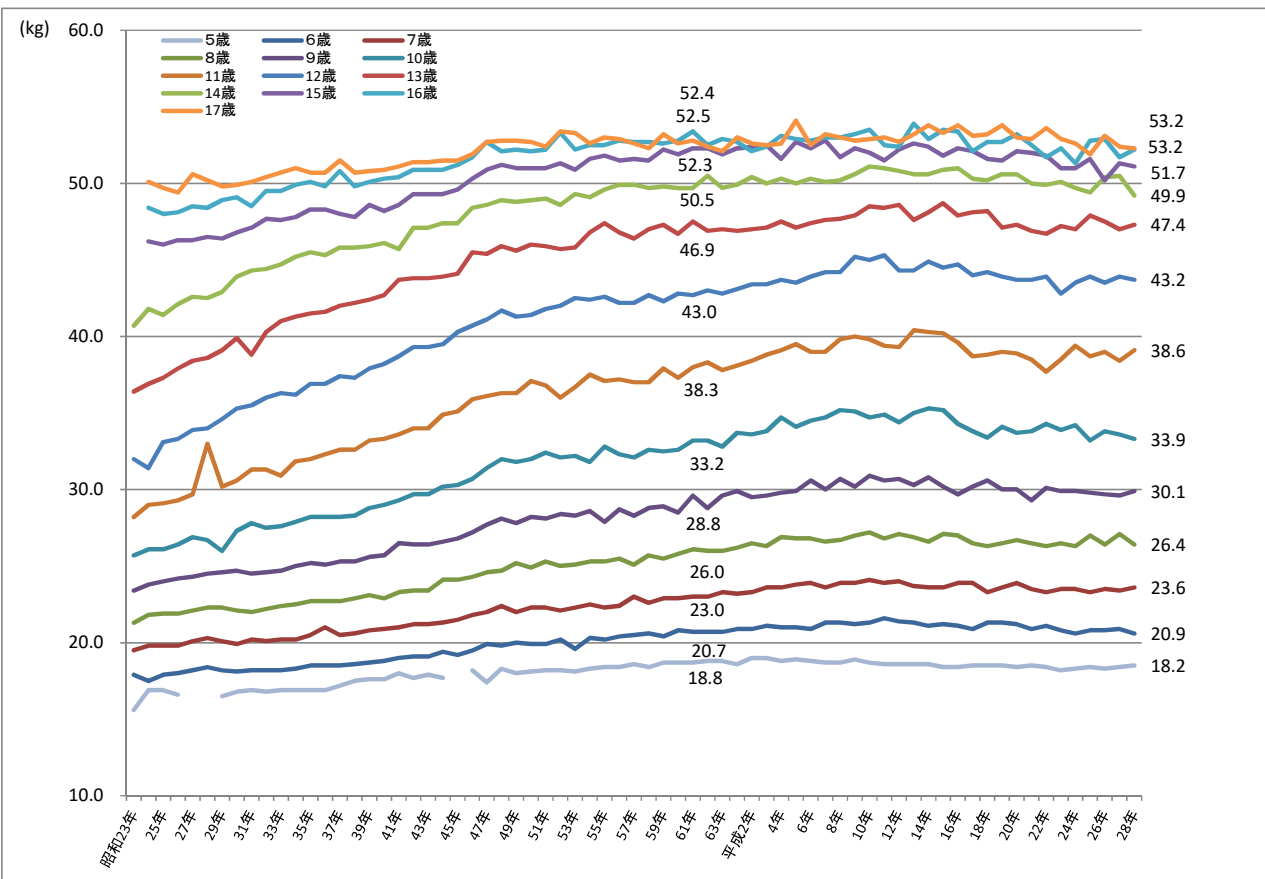


図2-5 年齢別平均体重の推移（女子）



2 健康状態（疾病・異常の被患率等状況）

（1）前年度との比較

ア 裸眼視力1.0未満

- ・県全体の割合は、前年度より小学校で増加し、中学校では減少している。
- ・男女別にみると、前年度より男子、女子ともに小学校で増加し、中学校では減少している。
- ・男女を比較すると、小学校及び中学校において女子が男子を上回っている。

イ 鼻・副鼻腔疾患

- ・県全体の割合は、前年度より幼稚園及び小学校で増加し、中学校及び高等学校では減少している。
- ・男女別にみると、前年度より男子は小学校及び中学校で減少し、女子は小学校で増加し、中学校及び高等学校では減少している。
- ・男女を比較すると、小学校及び中学校において男子が女子を上回っている。

ウ むし歯（う歯）

- ・県全体の割合は、前年度より全ての学校区分において減少している。
- ・男女別にみると、前年度より男子は全ての学校区分において減少し、女子は幼稚園及び小学校で増加し、中学校及び高等学校では減少している。
- ・男女を比較すると、幼稚園及び小学校では男子が上回り、中学校及び高等学校では女子が上回っている。

エ アトピー性皮膚炎

- ・県全体の割合は、前年度より幼稚園及び小学校で増加し、中学校及び高等学校では減少している。
- ・男女別にみると、前年度より男子は幼稚園及び小学校で増加し、高等学校では減少している。中学校においては、同水準であった。女子は幼稚園及び小学校で増加し、中学校及び高等学校では減少している。
- ・男女を比較すると、全ての学校区分において男子が女子を上回っている。

オ ぜん息

- ・県全体の割合は、前年度より全ての学校区分において増加している。
- ・男女別にみると、前年度より男子は全ての学校区分において増加し、女子は小学校以外の全ての学校区分において増加している。
- ・男女を比較すると、全ての学校区分において男子が女子を上回っている。

表3 健康状態の前年度との比較（鳥取県）

（単位：％）

区 分	裸眼視力1.0未満		鼻・副鼻腔疾患		むし歯（う歯）		アトピー性皮膚炎		ぜん息		
	平成29年度	平成28年度	平成29年度	平成28年度	平成29年度	平成28年度	平成29年度	平成28年度	平成29年度	平成28年度	
県 計	幼 稚 園	x	x	0.8	0.1	32.1	36.0	2.4	1.4	1.7	1.0
	小 学 校	33.3	31.4	16.7	16.5	52.3	53.0	6.3	6.0	5.3	5.1
	中 学 校	58.3	59.9	17.5	19.6	41.2	44.5	3.5	3.6	3.5	3.2
	高等学校	x	68.3	11.8	13.5	49.3	53.9	3.0	3.8	2.4	2.1
男 子	幼 稚 園	x	x	-	0.2	33.9	41.9	3.1	1.4	2.0	0.9
	小 学 校	29.3	28.2	19.9	20.5	53.9	55.6	6.5	6.4	6.6	6.2
	中 学 校	53.7	55.6	21.0	22.7	40.1	44.7	3.7	3.7	4.3	3.9
	高等学校	x	65.0	x	15.0	47.1	52.6	3.2	4.0	2.6	2.5
女 子	幼 稚 園	x	x	1.5	-	30.3	29.7	1.7	1.3	1.4	1.0
	小 学 校	37.5	34.7	13.3	12.3	50.7	50.3	6.1	5.5	3.9	3.9
	中 学 校	63.1	64.3	13.8	16.3	42.4	44.3	3.3	3.4	2.6	2.5
	高等学校	x	71.8	11.6	11.9	51.6	55.3	2.9	3.6	2.2	1.6

- （注）1 この表は、疾病・異常該当者（疾病・異常に該当する旨健康診断票に記載があった者）の割合の推定値を示したものである。
 2 「X」はサンプル数が少なく、誤差が大きい（標準誤差が5%以上）ため統計数値を公表しない。
 3 「-」は該当者がいない。
 4 むし歯（う歯）には、処置完了者も含む。

(2) 全国平均値との比較

ア 裸眼視力1.0未満

- ・県全体の割合は、小学校及び中学校において全国平均値を上回っている。
- ・男女別にみると、男子、女子ともに小学校及び中学校において全国平均値より上回っている。

イ 鼻・副鼻腔疾患

- ・県全体の割合は、小学校、中学校及び高等学校で全国平均値を上回り、幼稚園では下回っている。
- ・男女別にみると、男子は小学校及び中学校において全国平均値を上回り、女子は小学校、中学校及び高等学校で全国平均値を上回り、幼稚園では下回っている。

ウ むし歯(う歯)

- ・県全体の割合は、小学校、中学校及び高等学校で全国平均値を上回り、幼稚園では下回っている。
- ・男女別にみると、男子、女子ともに幼稚園で全国平均値を下回っている以外、全ての男子、女子の学校区分において上回っている。

エ アトピー性皮膚炎

- ・県全体の割合は、すべての学校区分において全国平均値を上回っている。
- ・男女別にみると、女子の幼稚園で全国平均値を下回っている以外、全ての男子、女子の学校区分において上回っている。

オ ぜん息

- ・県全体の割合は、小学校、中学校及び高等学校においては全国平均値を上回り、幼稚園では下回っている。
- ・男女別にみると、男子、女子ともに小学校、中学校及び高等学校で全国平均値を上回り、幼稚園では下回っている。

表4 健康状態の全国平均値との比較

(単位：%)

区 分		裸眼視力1.0未満		鼻・副鼻腔疾患		むし歯(う歯)		アトピー性皮膚炎		ぜん息	
		鳥取県	全国	鳥取県	全国	鳥取県	全国	鳥取県	全国	鳥取県	全国
県計	幼稚園	x	24.48	0.8	2.86	32.1	35.45	2.4	2.09	1.7	1.80
	小学校	33.3	32.46	16.7	12.84	52.3	47.06	6.3	3.26	5.3	3.87
	中学校	58.3	56.33	17.5	11.27	41.2	37.32	3.5	2.66	3.5	2.71
	高等学校	x	62.30	11.8	8.61	49.3	47.30	3.0	2.27	2.4	1.91
男子	幼稚園	x	24.02	-	3.28	33.9	36.93	3.1	2.22	2.0	2.08
	小学校	29.3	28.86	19.9	15.68	53.9	48.72	6.5	3.54	6.6	4.61
	中学校	53.7	52.57	21.0	13.05	40.1	35.99	3.7	2.88	4.3	3.28
	高等学校	x	60.14	x	9.39	47.1	45.94	3.2	2.48	2.6	2.17
女子	幼稚園	x	24.95	1.5	2.43	30.3	33.93	1.7	1.96	1.4	1.52
	小学校	37.5	36.22	13.3	9.85	50.7	45.31	6.1	2.96	3.9	3.10
	中学校	63.1	60.27	13.8	9.40	42.4	38.72	3.3	2.44	2.6	2.12
	高等学校	x	64.42	11.6	7.81	51.6	48.69	2.9	2.05	2.2	1.66

(注)1 この表は、疾病・異常該当者(疾病・異常に該当する旨健康診断票に記載があった者)の割合の推定値を示したものである。

2 「X」はサンプル数が少なく、誤差が大きい(標準誤差が5%以上)ため統計数値を公表しない。

3 「-」は該当者がいない。

4 むし歯(う歯)には、処置完了者も含む。

(3) 30年前（親の世代）との比較

ア 裸眼視力1.0未満

・小学校、中学校では30年前より増加している。

イ むし歯（う歯）

・全ての学校区分において30年前より減少している。

ウ ぜん息

・全ての学校区分において30年前より増加している。

表5 健康状態の30年前（親の世代）との比較（鳥取県）

（単位：％）

区 分	裸眼視力1.0未満		むし歯（う歯）		ぜん息	
	平成29年度	30年前	平成29年度	30年前	平成29年度	30年前
幼稚園	x	7.9	32.1	85.6	1.7	0.3
小学校	33.3	19.8	52.3	95.2	5.3	1.4
中学校	58.3	37.7	41.2	95.5	3.5	1.2
高等学校	x	56.0	49.3	97.8	2.4	0.2

（注）1 この表は、疾病・異常該当者（疾病・異常に該当する旨健康診断票に記載があった者）の割合の推定値を示したものである。

2 「X」はサンプル数が少なく、誤差が大きいため統計数値を公表しない。

3 むし歯（う歯）には、処置完了者も含む。

4 30年前（親の世代）は、昭和62年度の数値である。

5 鼻・副鼻腔疾患及びアトピー性皮膚炎の比較数値なし。

3 肥満及び痩身傾向児の出現率

(1) 肥満傾向児の出現率

ア 前年度との比較

・前年度と比べ、小学校、中学校及び高等学校で増加し、幼稚園では減少している。

イ 全国平均値との比較

・男子は、6歳、9歳、15歳及び17歳で全国平均値を上回り、5歳、7歳、8歳、10歳～14歳及び16歳で全国平均値を下回っている。
 ・女子は、7歳、9歳、13歳、14歳及び16歳で全国平均値を上回り、5歳、6歳、8歳、10歳～12歳、15歳及び17歳で全国平均値を下回っている。

第6表 肥満傾向児の出現率の推移（鳥取県）

(単位：%)

区分	幼稚園 (5歳)	小学校 (11歳)	中学校 (14歳)	高等学校 (17歳)
平成18年	2.73	8.32	9.21	8.25
19年	1.75	7.80	8.28	11.08
20年	2.63	8.72	8.61	9.62
21年	2.44	6.15	7.55	8.37
22年	1.77	6.07	6.89	9.44
23年	1.12	7.68	7.83	8.03
24年	2.54	8.04	5.45	7.30
25年	2.09	7.13	7.34	7.62
26年	2.31	7.95	6.85	7.07
27年	1.62	7.74	8.30	7.69
28年	2.69	6.77	5.34	6.84
29年	2.03	8.16	7.56	9.67

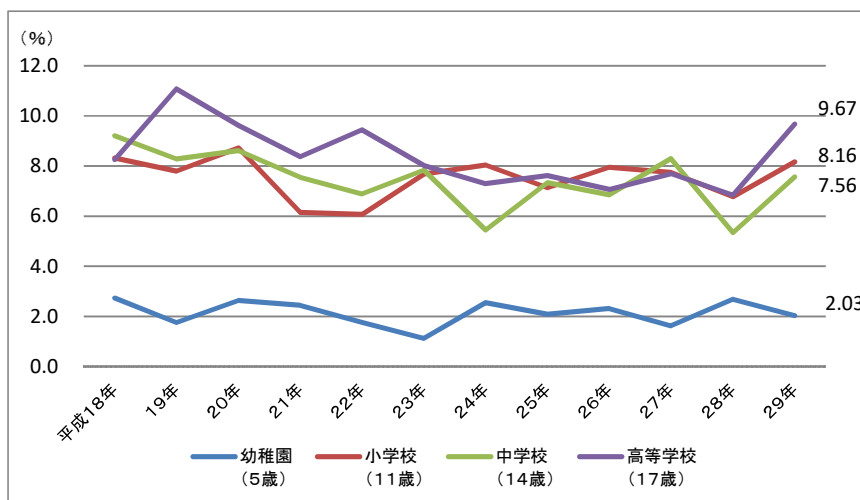
第7表 年齢別肥満傾向児の出現率（鳥取県-全国）

単位 (%)

区分	幼稚園	小学校						中学校			高等学校			
		5歳	6歳	7歳	8歳	9歳	10歳	11歳	12歳	13歳	14歳	15歳	16歳	17歳
計	鳥取	2.03	4.43	5.50	4.28	9.49	6.04	8.16	6.90	7.85	7.56	9.83	8.57	9.67
	全国	2.73	4.40	5.45	6.90	8.63	8.89	9.22	8.97	8.09	7.53	9.79	8.67	9.34
	全国平均との差	-0.70	0.03	0.05	-2.62	0.86	-2.85	-1.06	-2.07	-0.24	0.03	0.04	-0.10	0.33
男	鳥取	2.64	4.86	4.71	4.41	10.77	6.68	8.47	8.21	7.32	7.55	12.62	8.86	12.98
	全国	2.78	4.39	5.65	7.24	9.52	9.99	9.69	9.89	8.69	8.04	11.57	9.93	10.71
	全国平均との差	-0.14	0.47	-0.94	-2.83	1.25	-3.31	-1.22	-1.68	-1.37	-0.49	1.05	-1.07	2.27
女	鳥取	1.44	3.96	6.32	4.15	8.16	5.38	7.84	5.62	8.43	7.56	6.99	8.27	6.19
	全国	2.67	4.42	5.24	6.55	7.70	7.74	8.72	8.01	7.45	7.01	7.96	7.38	7.96
	全国平均との差	-1.23	-0.46	1.08	-2.40	0.46	-2.36	-0.88	-2.39	0.98	0.55	-0.97	0.89	-1.77

(注) 肥満傾向児とは、性別・年齢別・身長別標準体重から肥満度を求め、肥満度が20%以上の者である。以下の各表において同じ。
 肥満度 = (実測体重 - 身長別標準体重) / 身長別標準体重 × 100 (%)

図3-1 肥満傾向児の出現率の推移（鳥取県）



(2) 痩身傾向児の出現率

ア 前年度との比較

・前年度と比べ、幼稚園及び高等学校で増加し、小学校及び中学校では減少している。

イ 全国平均値との比較

・男子は、6歳、15歳及び17歳で全国平均値を上回り、5歳、8歳～14歳及び16歳で全国平均値を下回っている。7歳については数値なし。
 ・女子は、5歳、7歳、10歳、11歳、15歳及び17歳で全国平均値を上回り、8歳、9歳、12歳～14歳及び16歳で全国平均値を下回っている。6歳については、同水準であった。

第8表 痩身傾向児の出現率の推移（鳥取県）

(単位：%)

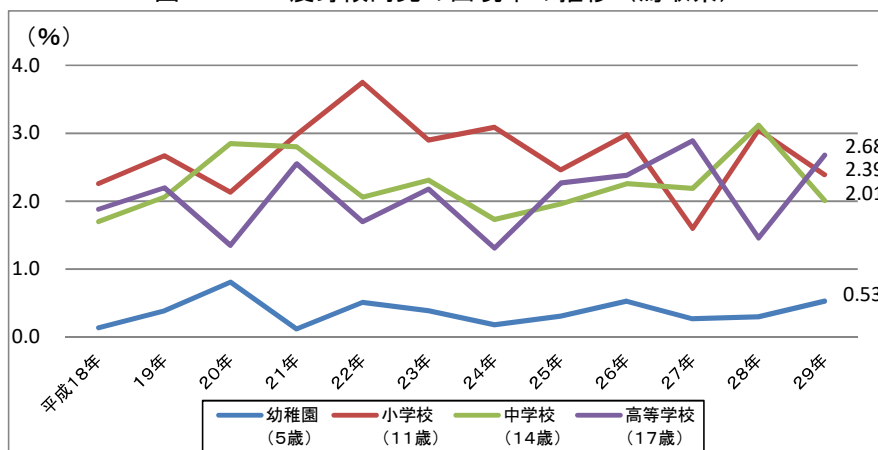
区分	幼稚園 (5歳)	小学校 (11歳)	中学校 (14歳)	高等学校 (17歳)
平成18年	0.14	2.26	1.70	1.88
19年	0.39	2.67	2.06	2.20
20年	0.81	2.13	2.85	1.35
21年	0.12	2.98	2.80	2.55
22年	0.51	3.75	2.06	1.70
23年	0.39	2.90	2.31	2.18
24年	0.18	3.09	1.73	1.31
25年	0.31	2.46	1.96	2.27
26年	0.53	2.98	2.26	2.38
27年	0.27	1.60	2.19	2.89
28年	0.30	3.05	3.12	1.46
29年	0.53	2.39	2.01	2.68

第9表 年齢別痩身傾向児の出現率（鳥取県-全国）

単位 (%)

区分	幼稚園 5歳	小学校						中学校			高等学校			
		6歳	7歳	8歳	9歳	10歳	11歳	12歳	13歳	14歳	15歳	16歳	17歳	
計	鳥取	0.53	0.86	0.43	0.84	0.94	2.35	2.39	3.26	2.69	2.01	3.02	1.63	2.68
	全国	0.31	0.55	0.57	1.01	1.71	2.55	2.90	3.64	2.95	2.39	2.63	2.19	1.89
	全国平均との差	0.22	0.31	-0.14	-0.17	-0.77	-0.20	-0.51	-0.38	-0.26	-0.38	0.39	-0.56	0.79
男	鳥取	0.15	1.06	—	0.80	1.07	2.20	2.18	2.88	2.25	1.56	3.48	2.32	2.84
	全国	0.33	0.47	0.53	0.95	1.57	2.66	3.27	2.96	2.26	2.05	3.01	2.50	2.09
	全国平均との差	-0.18	0.59	—	-0.15	-0.50	-0.46	-1.09	-0.08	-0.01	-0.49	0.47	-0.18	0.75
女	鳥取	0.89	0.64	0.88	0.88	0.81	2.51	2.60	3.62	3.17	2.46	2.55	0.94	2.50
	全国	0.29	0.64	0.61	1.07	1.86	2.43	2.52	4.36	3.69	2.74	2.24	1.87	1.69
	全国平均との差	0.60	0.00	0.27	-0.19	-1.05	0.08	0.08	-0.74	-0.52	-0.28	0.31	-0.93	0.81

図3-2 痩身傾向児の出現率の推移（鳥取県）



III 統計表

第1表 年齢別身長・体重の平均値及び発育量(鳥取県)

区 分			身 長 (cm)			体 重 (kg)		
			平均値	標準偏差	発育量	平均値	標準偏差	発育量
男	幼稚園	5歳	110.1	4.70	—	18.8	2.47	—
		小学校	6歳	116.4	5.35	6.4	21.3	3.40
	7歳		122.4	5.19	5.9	23.9	3.73	2.7
	8歳		128.5	4.96	5.9	26.9	4.09	3.1
	9歳		133.7	5.43	5.6	30.7	6.17	3.8
	10歳		138.9	6.36	5.4	33.2	6.56	3.0
	11歳		144.7	6.91	6.0	37.6	8.60	3.8
	中学校	12歳	152.8	7.92	7.3	43.6	9.33	5.6
		13歳	160.4	7.40	8.1	48.7	8.96	5.8
		14歳	165.8	6.20	5.7	54.2	10.16	5.4
	高等学校	15歳	168.3	5.76	2.6	59.0	10.98	5.4
		16歳	169.8	6.11	2.3	60.9	9.20	3.4
		17歳	170.6	5.75	0.1	63.4	10.41	3.3
	女	幼稚園	5歳	109.1	4.41	—	18.2	2.35
小学校			6歳	115.4	4.85	5.8	20.9	3.02
		7歳	121.4	5.08	6.3	23.6	3.90	3.0
		8歳	127.5	5.32	5.6	26.4	4.61	2.8
		9歳	133.3	6.78	6.0	30.1	6.10	3.7
		10歳	140.0	6.68	6.0	33.9	6.59	4.0
		11歳	146.5	6.57	7.2	38.6	7.17	5.3
中学校		12歳	151.5	5.76	4.3	43.2	7.57	4.1
		13歳	155.1	5.46	3.1	47.4	7.68	3.7
		14歳	156.4	5.28	1.6	49.9	7.67	2.6
高等学校		15歳	157.5	5.20	1.0	51.7	7.25	2.5
		16歳	157.6	5.68	0.7	53.2	7.80	2.1
		17歳	158.3	5.57	0.8	53.2	9.25	0.7

(注) 1 発育量は、1年間に発育した状態を示すものである。
 例：「平成29年度6歳男子身長発育量」＝「平成29年度6歳男子の身長」－「平成28年度5歳男子の身長」
 2 標準偏差は、収集したデータの広がり幅（ばらつき）の度合を示すものである。
 例：標準偏差が小さい→収集したデータが平均値に集中している。

第2表 年齢別平均身長の推移（鳥取県：男）（昭和23年度～平成29年度）

（単位：cm）

区分	幼稚園	小学校							中学校			高等学校		
	5歳	6歳	7歳	8歳	9歳	10歳	11歳	12歳	13歳	14歳	15歳	16歳	17歳	
昭和23年	98.8	107.1	113.0	117.7	122.1	127.2	130.9	135.7	140.3	144.9	
24年	104.5	108.6	113.8	118.6	122.6	127.2	131.2	136.2	140.9	147.8	156.6	159.9	162.1	
25年	104.5	108.5	113.8	118.7	123.2	127.3	131.7	136.6	140.0	148.2	155.3	159.7	161.8	
26年	106.9	108.8	114.1	118.9	123.6	128.2	132.0	137.2	142.7	149.4	156.7	160.2	162.8	
27年	...	109.7	114.6	119.6	124.1	128.7	133.1	137.4	143.5	149.9	157.6	161.3	163.6	
28年	...	109.7	114.8	119.8	123.9	129.0	133.6	137.7	144.0	150.3	157.9	161.8	163.4	
29年	106.5	110.0	114.9	120.2	124.7	129.1	133.7	138.8	144.7	150.7	158.4	162.0	163.9	
30年	106.4	110.1	115.4	120.0	124.9	129.4	133.8	139.1	145.6	152.2	158.5	161.9	163.9	
31年	106.3	110.4	115.6	120.7	125.1	130.2	134.4	139.2	145.3	153.4	158.3	161.1	163.3	
32年	106.7	110.2	115.9	121.0	125.6	129.8	134.9	140.4	146.3	153.4	160.0	163.1	163.9	
33年	106.8	110.6	115.9	121.4	125.9	130.8	135.0	140.7	146.6	153.8	160.5	163.2	165.2	
34年	106.1	110.9	116.3	121.4	126.2	130.9	135.5	140.8	148.0	154.5	160.9	163.4	165.3	
35年	106.6	111.4	116.8	121.9	126.6	131.5	135.9	141.6	147.9	154.8	161.5	163.6	165.1	
36年	106.9	111.7	117.2	122.0	127.3	131.6	136.6	141.8	148.4	155.1	162.3	164.2	165.6	
37年	107.1	111.9	117.2	122.6	127.5	132.1	136.5	142.8	149.6	156.5	161.6	164.6	165.6	
38年	108.2	112.3	117.6	123.0	127.8	132.4	137.1	142.8	150.4	156.9	162.3	164.7	166.2	
39年	108.4	112.6	118.3	123.5	128.4	133.1	137.9	144.4	151.2	158.2	162.6	165.5	166.1	
40年	108.5	112.9	118.6	123.7	128.4	133.4	138.8	144.2	151.3	157.7	164.1	166.0	167.1	
41年	108.7	113.3	119.0	124.2	129.1	133.9	138.5	145.7	152.1	158.6	163.0	165.5	166.5	
42年	108.8	113.3	118.9	124.1	129.3	134.1	139.0	145.0	153.2	159.1	164.7	166.5	167.7	
43年	109.3	113.7	119.4	124.6	129.7	134.2	139.3	146.2	153.0	160.1	164.7	166.9	168.0	
44年	108.8	113.7	119.4	124.6	129.7	134.2	139.3	146.2	153.0	160.1	164.7	166.9	168.0	
45年	...	114.0	119.8	124.7	129.9	134.8	140.1	146.5	153.7	160.3	164.7	166.9	168.2	
46年	109.7	114.6	119.8	125.4	130.5	135.3	141.0	147.5	154.6	161.0	165.3	167.4	168.5	
47年	108.5	115.0	120.7	125.6	130.6	135.5	141.2	148.0	155.1	161.6	165.5	167.7	168.7	
48年	109.6	115.1	120.7	126.0	130.9	136.0	141.4	148.0	155.6	162.0	165.8	167.9	168.8	
49年	109.0	114.8	120.0	126.1	131.3	136.2	141.5	148.2	155.8	162.0	165.9	168.2	168.9	
50年	109.2	114.8	120.6	125.7	131.6	136.5	141.7	149.0	156.3	162.4	165.9	168.3	169.2	
51年	109.4	115.0	120.6	126.3	130.9	136.7	142.5	148.7	157.0	162.8	166.5	168.4	169.6	
52年	110.2	115.0	120.6	126.0	131.5	137.4	143.0	148.8	157.5	162.8	166.6	168.7	169.0	
53年	109.9	115.4	121.2	126.0	132.1	137.9	142.7	149.7	156.4	163.0	167.1	169.2	169.2	
54年	110.0	115.6	121.4	126.4	131.8	137.2	143.0	148.6	157.3	163.3	166.9	169.3	169.8	
55年	109.8	115.4	121.2	126.4	131.5	137.8	142.4	149.8	156.4	163.7	167.2	169.0	170.3	
56年	110.2	115.4	121.0	126.8	131.8	136.7	143.2	149.6	157.4	163.2	167.7	169.1	169.9	
57年	110.2	116.1	121.4	127.0	132.1	136.9	142.7	149.9	157.5	163.9	167.4	169.5	170.4	
58年	110.3	116.2	121.6	127.0	132.2	137.7	142.9	149.6	157.5	163.6	167.6	169.9	170.5	
59年	110.4	116.1	121.5	127.5	132.2	137.0	143.7	149.8	157.2	163.6	168.0	169.4	170.3	
60年	110.3	116.3	121.9	127.1	132.2	137.8	143.2	150.2	158.1	163.7	167.6	169.8	170.5	
61年	110.6	116.3	121.9	127.5	132.8	138.0	143.4	149.7	158.0	164.0	167.0	169.5	170.7	
62年	110.1	115.9	122.0	127.7	133.3	138.0	144.2	150.5	158.2	164.5	167.6	169.1	170.5	
63年	111.1	116.0	122.1	127.4	133.1	138.3	143.2	150.7	157.9	164.0	168.6	169.8	170.4	
平成元年	110.7	116.5	122.0	128.0	133.0	138.4	144.1	150.7	158.9	164.5	167.5	169.9	170.7	
2年	110.9	116.3	122.4	127.9	132.7	138.1	144.2	150.9	158.8	164.5	168.1	169.8	170.6	
3年	110.6	116.6	122.1	127.9	133.0	138.0	144.1	151.3	159.0	164.8	168.3	169.5	170.3	
4年	110.7	116.4	122.7	128.0	133.5	138.7	144.3	151.6	159.3	165.0	168.7	170.1	171.0	
5年	111.2	116.4	122.8	128.3	133.5	139.0	145.2	151.6	159.1	164.6	168.4	170.5	171.1	
6年	110.9	116.9	122.2	128.1	133.4	138.5	144.8	151.5	159.7	165.1	168.2	170.0	170.8	
7年	110.9	116.8	123.0	128.1	133.5	138.4	144.7	152.1	160.0	164.9	168.0	170.5	171.1	
8年	111.2	116.6	122.4	128.4	133.3	139.1	145.4	152.0	160.1	165.4	168.2	169.8	171.2	
9年	110.6	116.9	123.0	128.6	134.0	138.8	145.3	152.5	160.0	165.7	168.3	170.6	170.5	
10年	110.7	117.0	123.0	128.1	133.7	139.5	145.8	152.8	160.0	165.6	169.1	170.7	171.3	
11年	110.5	116.7	122.6	128.5	133.4	139.2	145.6	152.8	160.3	166.1	168.9	170.4	171.5	
12年	110.6	116.6	122.5	128.3	134.1	139.4	145.9	153.3	161.1	166.0	168.6	170.6	171.1	
13年	111.0	116.5	122.3	127.9	133.6	138.9	145.9	152.7	160.9	165.2	168.6	170.3	171.8	
14年	110.7	116.7	122.9	128.2	133.6	139.3	145.5	153.0	160.5	166.0	168.5	170.4	171.3	
15年	110.4	116.7	122.8	128.6	133.5	139.2	145.6	152.4	160.3	165.8	168.8	169.7	171.3	
16年	110.7	116.7	122.7	128.1	134.0	139.3	145.5	152.8	160.2	165.7	169.0	170.5	171.2	
17年	110.8	117.3	122.5	128.4	133.9	139.5	146.2	152.8	160.4	165.5	168.8	170.3	171.3	
18年	110.6	116.8	122.6	128.2	133.3	139.5	144.7	152.4	159.8	165.2	169.2	170.4	171.1	
19年	110.6	116.3	122.9	128.2	133.3	139.1	144.9	152.4	160.0	165.7	168.4	170.3	171.4	
20年	110.5	116.8	122.0	128.1	133.8	139.1	145.0	152.4	160.4	165.7	169.1	170.2	171.0	
21年	110.9	116.6	122.7	128.1	134.2	138.8	144.8	152.3	159.7	165.2	168.7	170.5	171.4	
22年	110.4	116.1	122.9	128.4	133.1	138.5	145.0	152.4	159.7	165.8	169.0	170.6	171.0	
23年	110.4	116.9	122.3	128.6	134.0	139.1	145.0	153.0	159.4	165.4	168.9	170.0	171.9	
24年	110.4	116.3	122.7	128.4	134.0	138.7	144.7	152.1	159.7	165.1	168.9	170.3	171.1	
25年	110.4	116.9	122.0	128.5	133.8	138.8	144.7	152.2	159.7	165.8	168.3	170.0	171.2	
26年	110.4	116.3	122.7	128.0	133.4	138.7	145.0	152.9	160.0	165.5	169.3	170.1	171.1	
27年	110.1	116.3	122.6	127.9	133.3	139.1	145.5	152.7	160.6	165.6	168.1	170.7	171.3	
28年	110.0	116.5	122.6	128.1	133.5	138.7	145.5	152.3	160.1	165.7	167.5	170.5	171.1	
29年	110.1	116.4	122.4	128.5	133.7	138.9	144.7	152.8	160.4	165.8	168.3	169.8	170.6	

第3表 年齢別平均身長の推移（鳥取県：女）（昭和23年度～平成29年度）

（単位：cm）

区分	幼稚園			小学校							中学校			高等学校		
	5歳	6歳	7歳	8歳	9歳	10歳	11歳	12歳	13歳	14歳	15歳	16歳	17歳			
昭和23年	100.1	107.1	112.1	116.4	121.2	126.1	130.4	136.6	141.5	146.1			
24年	103.9	107.5	112.3	117.5	121.8	126.5	131.6	137.4	142.2	146.9	151.2	152.4	153.5			
25年	103.9	107.7	112.7	117.7	122.5	126.9	132.0	138.1	142.8	147.4	150.3	152.3	153.5			
26年	105.8	108.2	113.0	118.0	122.8	127.5	132.2	138.0	143.7	147.9	151.4	151.5	153.1			
27年	...	108.9	113.8	118.8	123.5	128.3	133.4	139.2	143.9	148.2	152.4	153.3	153.7			
28年	...	108.8	113.8	118.5	123.6	128.7	133.6	139.5	144.7	148.1	151.6	153.1	153.4			
29年	104.6	109.0	113.9	119.2	124.0	128.8	134.2	140.5	145.4	148.7	151.7	152.6	153.4			
30年	105.2	108.9	114.3	118.8	124.0	129.4	134.6	141.3	146.0	149.2	151.8	153.1	153.5			
31年	105.7	109.5	114.7	119.7	125.0	130.1	135.9	141.1	145.9	149.5	152.3	152.6	152.9			
32年	105.7	109.5	114.9	119.9	125.1	130.0	136.2	142.4	146.7	149.6	152.4	153.0	152.6			
33年	105.4	109.5	115.0	120.1	125.2	130.7	136.1	142.8	147.2	149.9	152.5	153.0	153.4			
34年	105.3	109.9	115.5	120.8	125.8	131.3	137.0	143.0	147.5	150.4	152.1	152.9	153.1			
35年	105.7	110.2	115.7	121.0	126.1	132.1	137.9	143.8	147.9	150.8	152.3	153.1	153.6			
36年	105.7	110.7	116.1	121.4	126.6	132.4	138.6	144.2	148.9	151.0	153.3	153.7	153.9			
37年	105.8	110.9	116.2	121.7	126.7	132.4	138.8	145.1	149.2	152.1	153.1	153.9	153.9			
38年	107.2	111.3	116.8	122.2	127.2	132.9	139.5	145.1	149.6	152.0	153.6	153.9	154.1			
39年	107.8	111.7	117.6	122.5	128.0	133.5	140.2	146.1	150.4	152.7	153.8	154.5	154.5			
40年	107.7	111.7	117.8	122.9	128.2	134.3	140.5	146.4	150.4	152.8	154.5	154.7	155.1			
41年	107.9	112.6	118.1	123.4	129.0	134.5	141.2	146.7	151.1	153.2	154.3	154.8	155.0			
42年	107.6	113.3	118.2	123.7	129.2	134.7	141.3	147.5	151.2	153.5	155.0	155.3	155.4			
43年	108.5	112.9	118.2	123.9	129.2	135.4	141.9	147.8	151.7	153.8	154.4	154.9	155.2			
44年	107.7	112.9	118.2	123.9	129.2	135.4	141.9	147.8	151.7	153.8	154.4	154.9	155.2			
45年			
46年	108.9	113.5	119.4	124.9	130.5	136.2	143.6	149.0	152.9	154.9	155.0	155.8	155.9			
47年	107.6	114.1	119.5	125.0	130.8	137.2	143.7	149.2	152.9	154.8	155.8	155.9	156.0			
48年	109.1	114.1	120.0	125.5	131.1	137.4	143.9	149.7	153.1	155.1	155.7	156.1	156.2			
49年	108.4	114.7	119.6	125.7	131.0	137.6	144.3	149.8	153.3	155.3	155.9	156.5	156.7			
50年	108.5	114.2	120.2	125.3	131.8	137.7	144.8	149.8	153.6	155.6	155.9	156.4	156.6			
51年	108.8	114.1	120.1	125.9	131.0	138.2	144.5	150.2	153.6	155.4	156.3	156.2	156.8			
52年	108.8	114.3	120.1	126.1	132.2	137.8	144.4	150.4	153.8	155.6	156.1	156.9	156.9			
53年	108.8	114.2	120.4	126.1	131.6	138.2	144.2	150.5	153.9	155.6	156.4	156.5	157.1			
54年	109.2	114.7	120.5	126.2	132.0	138.0	145.5	150.5	154.2	155.5	156.7	157.1	156.6			
55年	109.5	114.7	120.3	126.0	131.5	138.5	145.1	150.9	154.5	156.1	156.2	156.9	157.5			
56年	109.3	115.1	120.2	126.2	132.2	138.3	144.9	150.8	154.4	156.4	156.8	157.1	157.7			
57年	109.4	115.3	121.2	125.9	131.8	138.5	145.2	150.3	154.6	156.4	156.5	157.3	156.9			
58年	109.6	115.5	120.7	126.7	132.2	138.5	145.3	150.9	154.6	156.1	156.8	157.3	157.4			
59年	110.1	115.1	121.1	126.5	132.6	138.4	145.4	150.8	155.2	156.5	157.7	157.8	157.8			
60年	109.7	115.8	121.1	126.7	132.0	139.6	145.4	150.8	154.6	156.2	157.3	157.5	157.5			
61年	109.7	116.0	121.4	126.8	133.2	139.2	146.0	150.6	154.7	156.4	156.6	157.7	158.0			
62年	109.8	115.6	121.4	126.8	132.1	139.1	146.2	151.2	154.5	156.4	157.2	157.4	157.6			
63年	109.9	115.6	121.6	127.1	133.2	138.9	145.4	151.0	154.8	156.4	157.2	158.0	157.4			
平成元年	109.8	115.8	121.4	127.0	133.2	139.5	145.7	151.5	154.8	156.6	157.2	157.6	157.9			
2年	110.4	115.9	121.5	127.4	132.8	139.7	146.4	151.6	154.7	156.9	157.3	157.6	157.9			
3年	110.1	115.9	121.9	127.0	132.8	139.5	146.6	151.4	154.7	156.5	157.3	158.1	158.0			
4年	109.7	115.8	121.8	127.6	133.0	140.5	146.4	151.6	155.1	156.6	157.2	157.9	157.9			
5年	109.7	115.6	121.7	127.5	133.2	139.8	147.1	151.4	155.0	156.6	157.1	157.9	158.3			
6年	110.0	115.9	121.7	127.9	134.1	140.4	146.8	151.7	155.0	157.1	157.5	157.9	157.9			
7年	109.8	115.6	121.7	127.6	133.4	140.7	146.4	151.9	155.2	156.6	157.3	157.6	157.8			
8年	109.8	115.9	121.8	127.3	133.8	140.6	147.5	151.6	155.0	156.9	157.1	157.8	158.0			
9年	110.1	115.9	121.8	127.7	133.7	140.7	147.4	152.3	155.0	156.6	157.6	158.0	158.1			
10年	110.0	115.9	121.9	127.6	133.9	140.6	147.2	152.2	155.7	156.9	157.5	158.0	158.6			
11年	109.7	116.3	121.8	127.5	133.7	140.5	147.1	152.6	155.3	157.0	157.2	157.9	158.3			
12年	109.7	115.9	122.2	127.5	134.0	140.4	147.4	152.5	155.4	157.1	157.7	157.8	158.2			
13年	109.9	116.0	121.8	127.9	133.4	141.1	147.8	152.2	155.4	157.0	157.7	158.4	157.9			
14年	109.7	115.8	121.7	127.7	133.9	140.8	147.7	152.6	155.6	156.8	157.4	157.6	158.2			
15年	109.2	115.9	121.7	128.0	133.8	140.9	147.5	152.4	155.7	156.9	157.4	157.9	158.2			
16年	109.7	116.0	122.1	127.7	133.0	140.3	147.3	152.2	155.2	157.2	157.5	157.7	158.4			
17年	109.9	115.8	121.8	127.6	134.0	140.1	146.8	152.3	155.4	156.9	157.6	157.7	158.3			
18年	109.7	116.3	121.4	127.0	133.9	140.1	147.1	151.8	155.6	156.8	157.6	157.8	158.7			
19年	109.8	116.1	121.8	127.4	133.9	140.4	147.5	151.8	155.0	157.3	158.0	158.0	157.9			
20年	109.5	116.0	122.2	127.7	133.5	140.1	147.0	152.3	155.1	156.8	157.5	158.7	158.2			
21年	109.6	116.1	121.8	127.3	133.4	140.2	147.0	152.0	155.2	156.7	157.7	158.1	158.1			
22年	109.8	115.8	121.6	127.5	134.0	140.4	146.3	152.0	154.7	157.1	157.7	157.9	158.5			
23年	109.4	115.7	121.6	127.6	133.4	140.2	146.5	151.5	154.9	156.7	157.7	157.9	158.3			
24年	109.5	115.3	121.8	127.6	133.6	140.4	147.2	152.0	155.0	156.8	157.4	157.7	157.9			
25年	109.4	115.4	121.4	128.0	133.5	139.6	147.1	151.8	155.2	156.4	157.2	158.1	158.2			
26年	109.5	115.4	121.8	127.5	133.3	140.4	147.4	152.0	155.1	156.8	156.8	157.4	158.4			
27年	109.3	115.9	121.5	127.8	133.0	139.9	146.6	151.6	154.8	156.8	156.9	157.5	157.3			
28年	109.6	115.1	121.9	127.3	134.0	139.3	147.2	152.0	154.8	156.5	156.9	157.5	157.8			
29年	109.1	115.4	121.4	127.5	133.3	140.0	146.5	151.5	155.1	156.4	157.5	157.6	158.3			

第4表年齢別平均体重の推移（鳥取県：男）（昭和23年度～平成29年度）

（単位：kg）

区分	幼稚園	小学校						中学校			高等学校		
	5歳	6歳	7歳	8歳	9歳	10歳	11歳	12歳	13歳	14歳	15歳	16歳	17歳
昭和23年	16.2	18.5	20.2	22.0	24.0	26.2	28.5	31.5	34.6	38.9	…	…	…
24年	17.1	18.6	20.6	22.4	24.3	26.4	28.6	31.7	35.3	40.3	46.8	50.3	53.2
25年	17.1	18.4	20.5	22.6	24.5	26.5	28.7	31.8	35.4	40.1	47.0	50.7	53.4
26年	17.3	18.7	20.5	22.5	24.8	26.8	28.9	32.4	36.0	40.9	47.0	51.5	54.1
27年	…	18.7	20.8	22.7	24.8	27.3	29.8	32.2	36.6	41.4	47.9	51.7	54.5
28年	…	18.8	20.8	22.8	24.9	27.3	29.7	32.4	36.5	41.8	48.3	52.0	54.3
29年	17.3	18.6	20.6	22.9	25.0	27.3	29.7	33.1	37.2	42.2	48.7	52.6	54.9
30年	17.4	18.7	20.6	22.8	25.1	27.4	29.9	33.3	38.1	43.2	48.2	52.0	54.6
31年	17.5	18.8	20.7	22.9	24.9	27.7	30.2	33.5	37.9	43.5	49.0	52.4	55.2
32年	17.5	18.7	20.7	22.9	25.0	27.4	30.3	34.0	38.3	44.0	50.4	53.9	56.3
33年	17.4	18.8	20.7	23.0	25.0	27.5	30.0	33.8	38.6	44.2	50.3	53.6	56.4
34年	17.4	18.6	20.8	22.9	25.1	27.6	30.2	33.9	39.5	44.9	50.8	53.9	56.7
35年	17.4	20.0	22.0	23.2	25.4	27.9	30.6	34.4	39.2	45.7	51.0	54.6	56.1
36年	17.5	18.9	21.0	23.1	25.6	27.9	30.6	34.2	39.2	45.1	51.6	54.6	56.6
37年	17.7	18.9	21.0	23.3	25.6	28.1	30.8	35.1	40.2	45.8	50.9	54.9	56.8
38年	17.9	19.1	21.1	23.3	25.8	28.1	31.0	35.0	40.9	46.1	51.0	54.6	56.9
39年	18.0	19.2	21.3	23.6	25.8	28.5	31.4	35.7	40.9	46.9	51.5	54.9	56.8
40年	18.3	19.4	21.4	23.6	26.1	28.6	31.9	35.7	41.2	46.7	52.4	55.4	57.4
41年	18.1	19.5	21.6	23.9	26.3	29.0	31.7	36.4	42.0	47.5	51.8	55.2	56.8
42年	18.2	19.4	21.6	24.1	26.5	29.2	32.2	36.4	42.6	47.6	53.1	55.9	57.9
43年	18.2	19.4	21.6	24.0	26.5	29.2	32.2	36.4	42.6	47.6	53.1	55.9	57.9
44年	18.2	19.8	21.8	24.2	27.1	29.6	32.5	37.4	42.6	49.1	53.0	57.6	58.2
45年	…	19.9	22.1	24.4	27.0	29.9	33.1	37.4	43.1	48.8	53.3	56.4	58.2
46年	18.5	20.0	22.0	24.7	27.3	30.1	33.9	38.4	44.0	49.0	53.5	56.2	58.3
47年	17.9	21.1	22.5	24.9	28.3	30.6	34.0	38.5	44.0	49.7	53.9	57.0	59.4
48年	18.6	20.2	22.7	25.2	28.4	31.1	34.4	38.9	44.6	50.0	54.3	57.1	59.3
49年	18.1	20.2	22.4	23.5	28.0	31.1	34.5	39.0	45.0	50.0	54.5	57.3	58.7
50年	18.3	20.1	22.6	25.2	28.3	31.2	34.8	39.6	45.1	50.5	54.4	57.4	58.6
51年	18.5	20.4	22.8	25.5	28.0	31.5	35.2	39.8	45.8	51.0	55.1	57.7	59.1
52年	18.8	20.3	22.8	24.9	28.1	31.6	35.5	39.6	46.5	50.6	55.3	56.9	58.4
53年	18.6	20.6	22.8	25.2	28.5	32.2	35.2	40.6	45.1	51.1	56.1	58.5	58.9
54年	18.6	20.7	23.0	25.2	28.6	31.9	35.3	39.5	46.0	51.7	56.1	59.6	59.8
55年	18.6	20.5	23.1	25.6	28.4	31.9	35.6	40.2	45.4	51.8	56.3	58.5	60.5
56年	18.8	20.5	23.0	25.9	28.5	31.7	35.9	40.1	46.1	51.4	56.7	58.7	60.0
57年	18.9	20.8	23.1	25.9	28.9	31.6	35.1	40.7	46.3	52.0	56.3	59.3	60.8
58年	18.7	20.9	23.2	25.8	28.8	32.4	35.9	40.8	46.2	52.1	56.9	59.4	60.6
59年	18.9	20.8	23.1	26.3	28.9	32.0	36.9	40.9	46.7	51.9	57.6	59.3	61.0
60年	18.8	21.0	23.4	25.7	29.0	32.6	36.0	41.3	47.2	52.1	57.0	60.8	60.9
61年	19.0	21.0	23.6	26.3	29.2	32.8	36.0	40.9	47.8	53.1	57.1	59.0	61.5
62年	18.8	21.0	23.8	26.3	29.6	32.8	37.1	41.8	47.3	53.1	57.0	59.8	61.4
63年	19.3	20.8	23.5	26.3	29.6	33.2	36.2	42.0	46.9	52.5	59.2	59.8	60.9
平成元年	19.0	21.2	23.5	26.9	29.9	33.1	37.1	41.8	48.1	53.1	57.7	60.3	61.8
2年	19.1	21.0	24.0	26.6	29.6	33.1	37.1	42.1	48.0	53.4	58.3	60.1	61.9
3年	19.2	21.4	23.8	26.6	29.9	33.1	37.2	42.9	48.4	53.4	57.7	59.9	61.5
4年	19.1	21.3	24.1	26.7	30.5	33.3	37.6	42.9	48.5	53.8	58.3	61.0	61.3
5年	19.4	21.2	24.3	27.3	30.0	33.6	37.7	42.9	48.0	53.4	58.3	60.0	61.8
6年	19.2	21.4	23.9	27.0	30.0	33.5	37.6	42.8	48.7	53.4	58.3	60.3	62.3
7年	19.3	21.6	24.5	27.6	30.3	33.7	37.5	43.3	49.1	53.6	58.2	60.7	62.6
8年	19.4	21.7	24.0	27.6	30.6	34.8	39.0	43.6	49.8	53.7	58.8	60.9	62.1
9年	19.0	21.9	24.5	27.4	31.0	34.3	38.9	44.3	49.3	54.6	57.9	61.7	61.6
10年	18.9	21.8	24.6	28.0	30.5	34.8	38.7	44.3	50.1	54.6	59.1	60.2	61.5
11年	19.1	21.7	24.4	27.9	30.7	34.2	39.1	44.0	50.5	54.7	58.4	60.6	61.7
12年	19.0	21.5	24.1	27.5	30.9	34.7	38.7	44.8	50.4	54.9	58.3	60.2	62.7
13年	19.0	21.4	24.1	27.1	30.8	33.9	39.1	44.5	50.9	54.1	59.2	60.8	62.7
14年	19.0	21.6	24.6	27.4	30.7	34.7	39.1	44.8	50.2	55.9	59.1	61.5	62.2
15年	18.8	21.5	24.3	27.7	30.9	34.1	38.8	44.2	50.4	55.0	60.0	61.3	62.9
16年	18.9	21.5	24.3	27.1	31.1	34.9	39.0	43.9	50.0	55.0	59.7	61.5	62.5
17年	19.0	21.7	24.3	27.3	31.0	34.8	39.0	43.7	49.4	54.4	60.4	61.5	62.9
18年	18.8	21.6	24.4	27.3	30.1	34.3	38.2	44.3	49.6	54.7	59.9	62.7	62.6
19年	18.9	21.3	24.3	27.1	30.3	34.4	37.7	43.5	49.1	54.5	58.6	60.3	62.9
20年	18.9	21.5	23.7	27.2	30.4	34.3	38.3	43.3	49.3	54.1	60.0	60.7	63.0
21年	18.9	21.4	24.3	27.3	30.9	33.0	37.7	43.3	48.4	53.6	58.9	60.3	63.9
22年	18.7	21.1	24.1	27.1	29.7	32.8	37.4	43.4	48.9	54.1	59.2	61.1	62.9
23年	18.5	21.6	23.8	27.2	30.6	34.3	37.8	43.8	48.5	53.9	58.8	61.1	63.8
24年	18.8	21.2	23.7	27.2	30.2	33.4	37.6	43.1	48.6	53.4	59.0	60.4	62.2
25年	18.7	21.5	23.8	27.1	30.8	33.5	37.4	43.5	48.5	54.3	58.0	59.5	63.6
26年	18.8	21.2	24.2	26.7	29.6	33.3	38.2	43.7	49.0	54.0	58.5	60.2	62.1
27年	18.5	21.5	24.1	26.6	30.0	33.7	38.0	43.9	49.1	54.3	59.0	61.3	62.3
28年	18.6	21.2	23.8	26.9	30.2	33.8	38.0	42.9	48.8	53.6	57.5	60.1	62.3
29年	18.8	21.3	23.9	26.9	30.7	33.2	37.6	43.6	48.7	54.2	59.0	60.9	63.4

第5表 年齢別平均体重の推移（鳥取県：女）（昭和23年度～平成29年度）

（単位：kg）

区分	幼稚園	小学校						中学校			高等学校		
	5歳	6歳	7歳	8歳	9歳	10歳	11歳	12歳	13歳	14歳	15歳	16歳	17歳
昭和23年	15.6	17.9	19.5	21.3	23.4	25.7	28.2	32.0	36.4	40.7	…	…	…
24年	16.9	17.5	19.8	21.8	23.8	26.1	29.0	31.4	36.9	41.8	46.2	48.4	50.1
25年	16.9	17.9	19.8	21.9	24.0	26.1	29.1	33.1	37.3	41.4	46.0	48.0	49.7
26年	16.6	18.0	19.8	21.9	24.2	26.4	29.3	33.3	37.9	42.1	46.3	48.1	49.4
27年	…	18.2	20.1	22.1	24.3	26.9	29.7	33.9	38.4	42.6	46.3	48.5	50.6
28年	…	18.4	20.3	22.3	24.5	26.7	33.0	34.0	38.6	42.5	46.5	48.4	50.2
29年	16.5	18.2	20.1	22.3	24.6	26.0	30.2	34.6	39.1	42.9	46.4	48.9	49.8
30年	16.8	18.1	19.9	22.1	24.7	27.3	30.6	35.3	39.9	43.9	46.8	49.1	49.9
31年	16.9	18.2	20.2	22.0	24.5	27.8	31.3	35.5	38.8	44.3	47.1	48.5	50.1
32年	16.8	18.2	20.1	22.2	24.6	27.5	31.3	36.0	40.3	44.4	47.7	49.5	50.4
33年	16.9	18.2	20.2	22.4	24.7	27.6	30.9	36.3	41.0	44.7	47.6	49.5	50.7
34年	16.9	18.3	20.2	22.5	25.0	27.9	31.9	36.2	41.3	45.2	47.8	49.9	51.0
35年	16.9	18.5	20.5	22.7	25.2	28.2	32.0	36.9	41.5	45.5	48.3	50.1	50.7
36年	16.9	18.5	21.0	22.7	25.1	28.2	32.3	36.9	41.6	45.3	48.3	49.8	50.7
37年	17.2	18.5	20.5	22.7	25.3	28.2	32.6	37.4	42.0	45.8	48.0	50.8	51.5
38年	17.5	18.6	20.6	22.9	25.3	28.3	32.6	37.3	42.2	45.8	47.8	49.8	50.7
39年	17.6	18.7	20.8	23.1	25.6	28.8	33.2	37.9	42.4	45.9	48.6	50.1	50.8
40年	17.6	18.8	20.9	22.9	25.7	29.0	33.3	38.2	42.7	46.1	48.2	50.3	50.9
41年	18.0	19.0	21.0	23.3	26.5	29.3	33.6	38.7	43.7	45.7	48.6	50.4	51.1
42年	17.7	19.1	21.2	23.4	26.4	29.7	34.0	39.3	43.8	47.1	49.3	50.9	51.4
43年	17.9	19.1	21.2	23.4	26.4	29.7	34.0	39.3	43.8	47.1	49.3	50.9	51.4
44年	17.7	19.4	21.3	24.1	26.6	30.2	34.9	39.5	43.9	47.4	49.3	50.9	51.5
45年	…	19.2	21.5	24.1	26.8	30.3	35.1	40.3	44.1	47.4	49.6	51.2	51.5
46年	18.2	19.5	21.8	24.3	27.2	30.7	35.9	40.7	45.5	48.4	50.3	51.7	51.9
47年	17.4	19.9	22.0	24.6	27.7	31.4	36.1	41.1	45.4	48.6	50.9	52.7	52.7
48年	18.3	19.8	22.4	24.7	28.1	32.0	36.3	41.7	45.9	48.9	51.2	52.1	52.8
49年	18.0	20.0	22.0	25.2	27.8	31.8	36.3	41.3	45.6	48.8	51.0	52.2	52.8
50年	18.1	19.9	22.3	24.9	28.2	32.0	37.1	41.4	46.0	48.9	51.0	52.1	52.7
51年	18.2	19.9	22.3	25.3	28.1	32.4	36.8	41.8	45.9	49.0	51.0	52.2	52.4
52年	18.2	20.2	22.1	25.0	28.4	32.1	36.0	42.0	45.7	48.6	51.3	53.3	53.4
53年	18.1	19.6	22.3	25.1	28.3	32.2	36.7	42.5	45.8	49.3	50.9	52.2	53.3
54年	18.3	20.3	22.5	25.3	28.6	31.8	37.5	42.4	46.8	49.1	51.6	52.5	52.6
55年	18.4	20.2	22.3	25.3	27.9	32.8	37.1	42.6	47.4	49.6	51.8	52.5	53.0
56年	18.4	20.4	22.4	25.5	28.7	32.3	37.2	42.2	46.8	49.9	51.5	52.8	52.9
57年	18.6	20.5	23.0	25.1	28.3	32.1	37.0	42.2	46.4	49.9	51.6	52.7	52.6
58年	18.4	20.6	22.6	25.7	28.8	32.6	37.0	42.7	47.0	49.7	51.5	52.7	52.3
59年	18.7	20.4	22.9	25.5	28.9	32.5	37.9	42.3	47.3	49.8	52.2	52.6	53.2
60年	18.7	20.8	22.9	25.8	28.5	32.6	37.3	42.8	46.7	49.7	51.9	52.8	52.6
61年	18.7	20.7	23.0	26.1	29.6	33.2	38.0	42.7	47.5	49.7	52.3	53.4	52.8
62年	18.8	20.7	23.0	26.0	28.8	33.2	38.3	43.0	46.9	50.5	52.3	52.5	52.4
63年	18.8	20.7	23.3	26.0	29.6	32.8	37.8	42.8	47.0	49.7	51.9	52.9	52.1
平成元年	18.6	20.9	23.2	26.2	29.9	33.7	38.1	43.1	46.9	49.9	52.3	52.7	53.0
2年	19.0	20.9	23.3	26.5	29.5	33.6	38.4	43.4	47.0	50.4	52.4	52.1	52.6
3年	19.0	21.1	23.6	26.3	29.6	33.8	38.8	43.4	47.1	50.0	52.5	52.4	52.5
4年	18.8	21.0	23.6	26.9	29.8	34.7	39.1	43.7	47.5	50.3	51.6	53.1	52.6
5年	18.9	21.0	23.8	26.8	29.9	34.1	39.5	43.5	47.1	50.0	52.7	52.9	54.1
6年	18.8	20.9	23.9	26.8	30.6	34.5	39.0	43.9	47.4	50.3	52.3	52.8	52.5
7年	18.7	21.3	23.6	26.6	30.0	34.7	39.0	44.2	47.6	50.1	52.8	53.0	53.2
8年	18.7	21.3	23.9	26.7	30.7	35.2	39.8	44.2	47.7	50.2	51.7	53.0	53.0
9年	18.9	21.2	23.9	27.0	30.2	35.1	40.0	45.2	47.9	50.6	52.3	53.2	52.8
10年	18.7	21.3	24.1	27.2	30.9	34.7	39.8	45.0	48.5	51.1	52.0	53.5	52.9
11年	18.6	21.6	23.9	26.8	30.6	34.9	39.4	45.3	48.4	51.0	51.5	52.5	53.0
12年	18.6	21.4	24.0	27.1	30.7	34.4	39.3	44.3	48.6	50.8	52.2	52.4	52.7
13年	18.6	21.3	23.7	26.9	30.3	35.0	40.4	44.3	47.6	50.6	52.6	53.9	53.2
14年	18.6	21.1	23.6	26.6	30.8	35.3	40.3	44.9	48.1	50.6	52.4	52.9	53.8
15年	18.4	21.2	23.6	27.1	30.2	35.2	40.2	44.5	48.7	50.9	51.8	53.5	53.3
16年	18.4	21.1	23.9	27.0	29.7	34.3	39.6	44.7	47.9	51.0	52.3	53.4	53.8
17年	18.5	20.9	23.9	26.5	30.2	33.8	38.7	44.0	48.1	50.3	52.1	52.1	53.1
18年	18.5	21.3	23.3	26.3	30.6	33.4	38.8	44.2	48.2	50.2	51.6	52.7	53.2
19年	18.5	21.3	23.6	26.5	30.0	34.1	39.0	43.9	47.1	50.6	51.5	52.7	53.8
20年	18.4	21.2	23.9	26.7	30.0	33.7	38.9	43.7	47.3	50.6	52.1	53.2	53.0
21年	18.5	20.9	23.5	26.5	29.3	33.8	38.5	43.7	46.9	50.0	52.0	52.5	52.9
22年	18.4	21.1	23.3	26.3	30.1	34.3	37.7	43.9	46.7	49.9	51.8	51.7	53.6
23年	18.2	20.8	23.5	26.5	29.9	33.9	38.5	42.8	47.2	50.1	51.0	52.3	52.9
24年	18.3	20.6	23.5	26.3	29.9	34.2	39.4	43.5	47.0	49.7	51.0	51.3	52.6
25年	18.4	20.8	23.3	27.0	29.8	33.2	38.7	43.9	47.9	49.4	51.6	52.8	51.9
26年	18.3	20.8	23.5	26.4	29.7	33.8	39.0	43.5	47.5	50.4	50.2	52.9	53.1
27年	18.4	20.9	23.4	27.1	29.6	33.6	38.4	43.9	47.0	50.5	51.3	51.7	52.4
28年	18.5	20.6	23.6	26.4	29.9	33.3	39.1	43.7	47.3	49.2	51.1	52.5	52.3
29年	18.2	20.9	23.6	26.4	30.1	33.9	38.6	43.2	47.4	49.9	51.7	53.2	53.2

第6表 年齢別 疾病・異常被患率等（鳥取県：計）

単位 (%)

区分	計	視力								裸眼視力	1.0未満	0.7未満	0.3未満	眼の疾病・異常	聴	耳鼻咽喉頭			歯・口腔								
		視力非矯正者の裸眼視力				視力矯正者の裸眼視力										耳疾患	鼻疾・副鼻腔患	口疾患・咽・喉頭異常	むし歯(う歯)			歯列・咬合	顎関節	歯垢の状態	歯肉の状態	疾病・異常	
		1.0以上	1.0未満	0.7未満	0.3未満	1.0以上	1.0未満	0.7未満	0.3未満										計	処完了者	未処置者						
幼稚園	5歳	100.0	X	X	X	X	X	X	X	X	X	X	X	2.7	…	0.8	0.8	0.1	32.1	10.7	21.4	2.5	0.1	1.2	0.1	2.0	
小学校	計	100.0	66.3	9.1	10.0	3.9	0.4	1.0	2.9	6.4	33.3	10.1	12.9	10.3	9.1	0.5	4.8	16.7	1.4	52.3	26.6	25.7	6.3	0.0	3.0	2.1	8.3
	6歳	100.0	81.3	9.7	4.9	0.8	0.3	1.1	1.3	0.7	18.4	10.8	6.2	1.5	5.3	0.7	8.7	13.4	2.2	47.4	17.7	29.7	3.8	0.0	0.9	0.5	7.5
	7歳	100.0	75.2	10.9	7.5	2.2	0.3	1.2	1.8	0.9	24.5	12.2	9.3	3.1	7.4	0.6	7.1	14.2	2.1	50.8	23.4	27.4	5.8	-	1.6	0.6	5.9
	8歳	100.0	69.9	9.2	10.5	3.6	0.6	0.8	1.9	3.5	29.5	10.0	12.4	7.1	9.8	0.4	4.0	17.1	1.6	60.3	32.0	28.3	6.5	0.1	3.8	1.5	6.7
	9歳	100.0	61.2	8.4	13.6	5.3	0.5	0.8	3.8	6.3	38.3	9.2	17.4	11.7	9.6	…	3.5	18.2	0.7	57.5	31.3	26.2	7.4	0.1	3.7	2.7	8.4
	10歳	100.0	58.3	8.4	12.5	4.9	0.3	1.3	3.7	10.6	41.4	9.7	16.2	15.5	10.9	0.4	2.4	19.2	0.7	53.1	29.4	23.7	6.5	0.0	3.4	2.6	10.9
中学校	計	100.0	40.9	9.4	10.7	5.6	0.7	1.5	5.4	25.8	58.3	10.8	16.1	31.4	10.1	0.2	1.7	17.5	0.5	41.2	27.6	13.6	3.4	0.2	5.2	3.8	4.8
	12歳	100.0	45.7	11.5	10.7	5.6	0.2	1.1	5.1	20.1	54.1	12.6	15.8	25.7	9.8	0.3	1.9	17.5	0.5	38.7	25.9	12.8	3.3	0.1	5.1	3.4	6.9
	13歳	100.0	39.8	7.8	11.8	4.6	2.0	3.1	6.9	24.0	58.2	10.9	18.6	28.7	10.1	…	1.8	17.2	0.5	40.6	27.1	13.5	3.4	0.3	5.6	3.6	4.4
	14歳	100.0	37.5	8.8	9.6	6.4	-	0.3	4.2	33.2	62.5	9.1	13.8	39.6	10.4	0.2	1.6	17.7	0.6	44.4	29.8	14.6	3.5	0.3	4.8	4.5	3.2
高等学校	計	100.0	X	X	X	X	X	X	X	X	X	X	X	X	3.8	0.1	0.1	11.8	0.3	49.3	30.5	18.8	3.7	0.6	4.2	4.0	1.0
	15歳	100.0	X	X	X	X	X	X	X	X	X	X	X	X	3.4	0.2	0.2	10.6	0.5	43.4	26.8	16.7	3.0	0.4	4.5	3.4	1.2
	16歳	100.0	X	X	X	X	X	X	X	X	X	X	X	X	3.7	…	0.0	X	0.2	48.4	31.7	16.7	3.9	0.7	4.1	4.7	1.0
	17歳	100.0	X	X	X	X	X	X	X	X	X	X	X	X	4.2	0.0	0.1	X	0.2	56.4	33.3	23.1	4.1	0.6	4.0	4.1	0.7

区分	計	永久歯の1人当たり平均むし歯(う歯)等数				栄養状態	せき柱の胸郭・態	皮膚疾患		結核検査の精密者	結核	心疾患・異常	心電図異常	蛋白検査	尿糖検査	その他の疾病・異常							
		むし歯(う歯)			アトピー性皮膚炎			その他の皮膚疾患	検査の精密							病	電	白	糖	ぜ	腎臓疾患	言語障害	その他
		計	処置歯数	未処置歯数																			
幼稚園	5歳	…	…	…	…	0.2	0.5	2.4	2.3	…	…	0.2	…	0.2	…	1.7	0.1	-	0.7				
小学校	計	…	…	…	…	1.7	0.6	6.3	0.2	0.1	-	1.1	2.1	0.6	0.0	5.3	0.2	0.3	7.2				
	6歳	…	…	…	…	1.0	0.4	5.9	0.1	0.2	-	1.1	2.1	0.4	-	6.1	0.1	0.3	6.0				
	7歳	…	…	…	…	1.6	0.2	6.5	0.3	-	-	0.9	…	0.7	0.1	6.7	0.3	0.5	7.5				
	8歳	…	…	…	…	1.6	0.4	6.1	0.2	0.2	-	0.7	…	0.7	-	4.7	0.4	0.4	8.4				
	9歳	…	…	…	…	2.4	0.9	6.3	0.2	0.0	-	1.3	…	0.3	0.0	5.8	0.1	0.3	6.0				
	10歳	…	…	…	…	1.8	0.6	6.9	0.0	0.0	-	1.2	…	0.5	0.1	4.2	0.3	0.0	7.3				
中学校	計	0.8	0.0	0.8	0.6	0.2	1.1	1.3	3.5	0.2	0.0	-	1.0	2.2	1.5	0.1	3.5	0.3	0.1	8.4			
	12歳	0.8	0.0	0.8	0.6	0.2	1.0	1.2	3.8	0.3	0.1	-	0.9	2.2	1.3	0.2	4.2	0.4	0.1	8.4			
	13歳	…	…	…	…	0.9	1.5	3.5	0.2	0.0	-	1.0	…	2.0	0.1	3.6	0.3	0.1	8.0				
	14歳	…	…	…	…	1.2	1.3	3.3	0.2	0.0	-	1.2	…	1.3	0.2	2.7	0.3	0.0	8.9				
高等学校	計	…	…	…	…	0.3	1.8	3.0	0.4	…	-	1.2	2.6	1.8	0.2	2.4	0.3	0.0	6.5				
	15歳	…	…	…	…	0.3	1.7	3.2	0.5	…	-	1.3	2.6	2.4	0.2	2.2	0.1	0.0	6.1				
	16歳	…	…	…	…	0.2	2.0	3.3	0.4	…	…	1.2	…	1.4	0.2	2.5	0.2	-	6.4				
	17歳	…	…	…	…	0.4	1.6	2.6	0.2	…	…	1.0	…	1.5	0.2	2.6	0.4	0.0	7.0				

(注) 1. この表は、疾病・異常該当者（疾病・異常に該当する旨健康診断票に記載のあった者）の割合の推定値を示したものである。
 2. 「X」は疾病・異常被患率等の標準誤差が5以上、受検者数が100人（5歳は50人）未満、回答校が1校以下又は疾病・異常被患率が100.0%のため統計数値を公表しない。
 3. 結核に関する検診の取扱いについては、「学校保健安全法施行規則」の一部改正に伴い、平成24年4月から教育委員会に設置された結核対策委員会からの意見を聞かずに精密検査を行うことができるようになったため、「結核の精密検査の対象者」には、学校医の診察の結果、精密検査が必要と認められた者も含まれる。

第7表 年齢別 疾病・異常被患率等（鳥取県：男）

単位 (%)

区分	計	視力								裸眼視力	1.0未満	0.7未満	0.3未満	眼の疾病・異常	難聴	耳鼻咽喉頭			歯・口腔								
		視力非矯正者の裸眼視力				視力矯正者の裸眼視力										耳疾患	鼻疾・副鼻腔患	口腔患・咽頭異常	むし歯(う歯)			歯列・咬合	顎関節	歯垢の状態	歯肉の状態	疾病・異常その他	
		1.0以上	1.0未満	0.7未満	0.3未満	1.0以上	1.0未満	0.7未満	0.3未満										計	処完了者	未処置者						
幼稚園	5歳	100.0	X	X	X	X	X	X	X	X	X	X	X	2.4	…	1.6	-	0.2	33.9	10.4	23.5	2.3	0.1	1.3	0.2	2.8	
小学校	計	100.0	70.3	8.6	8.7	3.2	0.4	0.8	2.5	5.5	29.3	9.4	11.2	8.7	10.3	0.5	4.9	19.9	1.4	53.9	27.2	26.6	6.1	0.0	3.3	2.2	8.8
	6歳	100.0	83.1	9.4	4.1	0.6	0.3	0.8	1.1	0.6	16.6	10.2	5.3	1.1	6.1	1.1	9.2	16.6	2.4	50.5	18.3	32.2	3.1	-	0.9	0.5	7.3
	7歳	100.0	77.6	11.2	6.0	1.8	0.4	0.6	1.7	0.7	22.0	11.8	7.7	2.6	8.7	0.3	6.8	17.4	1.9	52.2	25.3	26.9	5.8	-	1.8	0.8	7.1
	8歳	100.0	73.7	7.3	9.8	3.1	0.4	0.6	1.7	3.3	25.9	7.9	11.6	6.4	10.9	0.3	3.6	22.2	1.6	60.0	32.6	27.4	6.4	-	4.2	1.5	6.4
	9歳	100.0	66.0	7.2	11.9	4.2	0.5	1.2	3.0	6.0	33.5	8.4	14.9	10.2	11.1	…	4.5	24.5	1.0	58.0	31.4	26.6	7.5	0.1	4.0	2.9	7.6
	10歳	100.0	64.0	8.0	11.0	4.0	0.3	0.9	2.9	8.9	35.7	8.9	13.8	12.9	12.0	0.5	2.1	20.7	0.8	55.3	29.3	26.0	6.8	-	4.0	3.3	11.8
中学校	計	100.0	58.3	8.4	9.0	5.4	0.4	0.8	4.5	13.1	41.3	9.2	13.6	18.5	13.0	…	3.6	17.9	0.7	47.0	26.3	20.8	6.9	0.1	4.6	4.0	12.5
	12歳	100.0	45.8	9.4	11.5	4.6	0.5	1.4	4.6	22.1	53.7	10.8	16.1	26.8	10.2	0.2	2.1	21.0	0.6	40.1	25.6	14.5	3.1	0.1	6.5	4.6	5.0
	13歳	100.0	48.9	11.6	12.1	4.9	0.2	1.4	3.8	17.1	51.0	13.0	15.9	22.0	9.5	0.3	2.2	21.1	0.1	38.5	25.3	13.3	2.8	0.0	6.2	3.6	7.2
	14歳	100.0	45.9	9.0	13.5	3.6	1.2	2.4	4.9	19.5	52.9	11.4	18.4	23.1	10.2	…	2.3	20.4	0.8	38.3	23.7	14.6	3.1	0.0	7.5	4.4	4.7
高等学校	計	100.0	42.7	7.8	9.0	5.5	-	0.2	5.0	29.8	57.3	8.0	14.0	35.3	11.0	0.1	1.9	21.7	0.8	43.6	27.9	15.8	3.5	0.2	5.8	5.8	3.3
	15歳	100.0	X	X	X	X	X	X	X	X	X	X	X	X	3.1	0.1	0.1	X	0.4	47.1	27.1	20.0	3.0	0.5	5.5	5.7	1.2
	16歳	100.0	X	X	X	X	X	X	X	X	X	X	X	X	3.1	0.2	0.2	X	0.7	42.1	23.9	18.3	2.0	0.4	5.9	4.8	1.3
	17歳	100.0	X	X	X	X	X	X	X	X	X	X	X	X	3.0	…	-	X	0.3	45.9	28.5	17.3	3.4	0.6	5.5	6.6	1.2
17歳	100.0	26.0	X	X	X	-	X	X	X	X	74.0	X	X	X	3.1	0.0	-	X	-	53.4	29.0	24.4	3.6	0.4	5.3	5.6	1.0

区分	計	永久歯の1人当たり平均むし歯(う歯)等数				栄養状態	せき柱の胸部郭の態	皮膚疾患		結核の対精象	結核	心疾患	心電図	蛋白検査	尿糖検査	その他の疾病・異常								
		計	喪失歯数	むし歯(う歯)				アトピー性皮膚炎	その他の皮膚疾患							検査の精密	臓器異常	電図異常	白尿	糖尿	ぜい息	腎臓疾患	言語障害	その他
				処置数	未処置数																			
幼稚園	5歳	…	…	…	…	…	0.3	0.4	3.1	2.8	…	…	0.1	…	0.2	…	2.0	0.1	-	0.7				
小学校	計	…	…	…	…	…	1.9	0.5	6.5	0.2	0.1	-	1.1	2.1	0.3	0.0	6.6	0.2	0.3	9.2				
	6歳	…	…	…	…	…	0.8	0.4	6.4	0.1	0.1	-	1.4	2.1	-	7.6	0.0	0.5	7.7					
	7歳	…	…	…	…	…	1.0	0.3	6.9	0.5	-	-	0.8	…	0.5	0.1	8.7	0.3	0.2	9.4				
	8歳	…	…	…	…	…	1.9	0.4	7.4	0.2	0.4	-	0.7	…	0.2	-	5.8	0.2	0.4	10.7				
	9歳	…	…	…	…	…	3.1	0.4	6.4	0.0	0.1	-	1.8	…	0.1	-	7.1	0.2	0.4	7.6				
	10歳	…	…	…	…	…	2.1	0.8	6.3	0.0	0.1	-	0.7	…	0.3	0.1	5.1	0.2	0.1	9.6				
中学校	計	…	…	…	…	…	2.5	0.8	5.3	0.0	0.1	-	1.1	…	0.9	-	5.4	0.1	0.1	10.3				
	12歳	0.8	0.0	0.8	0.5	0.2	1.0	1.3	3.7	0.1	0.0	-	1.1	3.1	2.0	0.1	4.3	0.4	0.1	10.0				
	13歳	0.8	0.0	0.8	0.5	0.2	1.3	1.1	4.4	0.0	0.0	-	1.1	3.1	1.1	0.1	5.3	0.3	0.2	10.7				
	14歳	…	…	…	…	…	0.8	1.5	3.4	0.2	0.0	-	1.1	…	3.0	0.0	4.3	0.5	0.0	9.2				
高等学校	計	…	…	…	…	…	1.0	1.3	3.4	0.2	-	-	1.2	…	1.9	0.2	3.3	0.3	0.0	10.1				
	15歳	…	…	…	…	…	0.3	1.3	3.2	0.3	…	-	1.3	3.9	2.1	0.2	2.6	0.3	0.0	7.2				
	16歳	…	…	…	…	…	0.4	1.4	3.5	0.3	…	-	1.5	3.9	2.6	0.2	2.5	0.1	0.1	7.5				
	17歳	…	…	…	…	…	0.2	1.6	3.6	0.3	…	…	1.4	…	1.7	0.2	3.0	0.3	-	7.1				
17歳	…	…	…	…	…	0.4	0.9	2.4	0.3	…	…	0.9	…	2.1	0.2	2.5	0.4	-	6.8					

(注) 1. この表は、疾病・異常該当者（疾病・異常に該当する旨健康診断票に記載のあった者）の割合の推定値を示したものである。
 2. 「X」は疾病・異常被患率等の標準誤差が5以上、受検者数が100人（5歳は50人）未満、回答校が1校以下又は疾病・異常被患率が100.0%のため統計数値を公表しない。
 3. 結核に関する検診の取扱いについては、「学校保健安全法施行規則」の一部改正に伴い、平成24年4月から教育委員会に設置された結核対策委員会からの意見を聞かずに精密検査を行うことができるようになったため、「結核の精密検査の対象者」には、学校医の診察の結果、精密検査が必要と認められた者も含まれる。

第8表 年齢別 疾病・異常被患率等（鳥取県：女）

単位 (%)

区分	計	視力								裸眼視力	1.0未満	0.7未満	0.3未満	眼の疾病・異常	難聴	耳鼻咽喉頭			歯・口腔								
		視力非矯正者の裸眼視力				視力矯正者の裸眼視力										計	耳疾患	鼻疾・副鼻腔患	口疾患・咽喉・異常	むし歯(う歯)			歯列・咬合	顎関節	歯垢の状態	歯肉の状態	疾病・異常 その他の
		1.0以上	1.0未満	0.7以上	0.3以上	1.0以上	1.0未満	0.7以上	0.3以上											計	処完了者	未処置者					
幼稚園	5歳	100.0	X	X	X	X	X	X	X	X	X	X	X	3.0	...	-	1.5	-	30.3	11.1	19.3	2.7	-	1.1	-	1.3	
小学校	計	100.0	62.0	9.6	11.4	4.6	0.5	1.3	3.3	7.3	37.5	10.9	14.7	11.9	7.8	0.5	4.6	13.3	1.5	50.7	26.0	24.7	6.5	0.0	2.6	2.0	7.8
	6歳	100.0	79.3	10.1	5.7	1.0	0.4	1.3	1.5	0.8	20.3	11.4	7.1	1.8	4.4	0.4	8.2	10.0	2.0	44.2	17.0	27.1	4.4	0.1	0.9	0.4	7.6
	7	100.0	72.7	10.6	9.0	2.6	0.2	1.9	1.9	1.1	27.1	12.5	10.9	3.7	6.1	0.9	7.4	10.9	2.4	49.4	21.5	27.9	5.7	-	1.4	0.4	4.7
	8	100.0	65.8	11.2	11.3	4.1	0.9	1.1	2.0	3.7	33.3	12.3	13.2	7.8	8.7	0.5	4.5	11.6	1.7	60.6	31.4	29.2	6.6	0.1	3.5	1.5	7.1
	9	100.0	56.3	9.6	15.4	6.6	0.5	0.5	4.5	6.7	43.2	10.1	19.9	13.2	8.0	...	2.5	11.6	0.5	57.0	31.3	25.7	7.3	-	3.4	2.5	9.3
	10	100.0	52.3	8.8	14.1	5.8	0.4	1.7	4.5	12.3	47.3	10.5	18.6	18.2	9.7	0.2	2.6	17.6	0.7	50.8	29.5	21.3	6.1	0.1	2.8	2.0	9.9
中学校	計	100.0	47.0	7.6	12.4	7.4	0.7	1.1	5.2	18.5	52.3	8.8	17.7	25.9	9.9	...	2.8	17.4	1.5	42.4	25.1	17.3	8.5	0.0	3.9	5.0	8.1
	12歳	100.0	35.9	9.3	9.8	6.5	1.0	1.6	6.2	29.6	63.1	10.9	16.0	36.1	9.9	0.2	1.3	13.8	0.5	42.4	29.7	12.7	3.7	0.4	3.8	3.0	4.6
	13	100.0	42.5	11.5	9.3	6.3	0.3	0.7	6.4	23.1	57.2	12.2	15.7	29.3	10.0	0.3	1.6	13.9	0.8	38.9	26.6	12.4	3.9	0.2	4.0	3.2	6.6
	14	100.0	33.1	6.5	9.9	X	2.8	3.8	9.0	X	64.1	10.3	18.9	34.9	10.1	...	1.2	13.7	0.2	43.1	30.7	12.3	3.7	0.5	3.6	2.6	4.2
高等学校	計	100.0	32.2	9.8	10.3	7.4	-	0.4	3.3	36.6	67.8	10.2	13.6	44.0	9.7	0.2	1.2	13.7	0.4	45.2	31.8	13.3	3.4	0.4	3.8	3.2	3.2
	15歳	100.0	X	X	X	X	X	X	X	X	X	X	X	X	4.5	0.1	0.1	11.6	0.3	51.6	34.0	17.6	4.4	0.7	2.9	2.4	0.8
	16	100.0	X	X	X	X	X	X	X	X	X	X	X	X	3.8	0.1	0.2	9.1	0.4	44.8	29.8	15.0	4.0	0.5	3.2	1.9	1.2
	17	100.0	19.1	X	X	X	-	X	X	X	80.9	X	X	X	4.4	...	0.1	11.4	0.1	50.9	34.8	16.1	4.5	0.8	2.7	2.8	0.8
17	100.0	X	X	X	X	X	X	X	X	X	X	X	X	5.4	0.0	0.1	X	0.4	59.7	37.8	21.9	4.6	0.9	2.6	2.5	0.4	

区分	計	永久歯の1人当たり平均むし歯(う歯)等数					栄養	せき	皮膚疾患		結核	結核	心疾	心電	尿	尿	その他の疾病・異常							
		喪失歯数	むし歯(う歯)			アトピー性皮膚炎			その他の皮膚疾患	検査の対							病	電	白	糖	ぜ	腎	言	そ疾
			計	処	未																			
幼稚園	5歳	0.1	0.6	1.7	1.8	0.2	...	0.2	...	1.4	-	-	0.7				
小学校	計	1.5	0.6	6.1	0.1	0.1	-	1.1	2.0	0.9	0.0	3.9	0.2	0.3	5.1				
	6歳	1.1	0.5	5.5	0.1	0.4	-	0.9	2.0	0.8	-	4.5	0.1	0.1	4.2				
	7	2.1	0.2	6.1	0.1	-	-	0.9	...	0.9	0.1	4.6	0.3	0.7	5.6				
	8	1.4	0.4	4.7	0.2	-	-	0.7	...	1.3	-	3.6	0.6	0.4	5.8				
	9	1.7	1.4	6.2	0.4	-	-	0.7	...	0.5	0.0	4.4	0.0	0.2	4.3				
	10	1.4	0.5	7.5	-	-	-	1.8	...	0.8	0.1	3.3	0.3	-	4.9				
中学校	計	0.9	0.0	0.8	0.6	0.2	1.1	1.4	3.3	0.3	0.1	-	0.9	1.3	1.0	0.2	2.6	0.3	0.0	6.8				
	12歳	0.9	0.0	0.8	0.6	0.2	0.7	1.3	3.1	0.5	0.1	-	0.7	1.3	1.4	0.2	3.1	0.4	-	6.1				
	13	1.1	1.6	3.5	0.3	0.0	-	1.0	...	0.9	0.1	2.7	0.1	0.1	6.7				
	14	1.4	1.3	3.3	0.2	0.0	-	1.1	...	0.8	0.1	2.0	0.3	0.0	7.6				
高等学校	計	0.3	2.3	2.9	0.4	...	-	1.0	1.2	1.4	0.2	2.2	0.2	0.0	5.8				
	15歳	0.2	1.9	2.8	0.7	...	-	1.0	1.2	2.2	0.2	2.0	0.2	-	4.6				
	16	0.2	2.5	3.1	0.4	0.9	...	1.0	0.1	1.9	0.1	-	5.7				
	17	0.5	2.4	2.9	0.1	1.1	...	0.9	0.2	2.6	0.4	0.0	7.2				

(注) 1. この表は、疾病・異常該当者（疾病・異常に該当する旨健康診断票に記載のあった者）の割合の推定値を示したものである。
 2. 「X」は疾病・異常被患率等の標準誤差が5以上、受検者数が100人（5歳は50人）未満、回答校が1校以下又は疾病・異常被患率が100.0%のため統計数値を公表しない。
 3. 結核に関する検診の取扱いについては、「学校保健安全法施行規則」の一部改正に伴い、平成24年4月から教育委員会に設置された結核対策委員会からの意見を聞かずに精密検査を行うことができるようになったため、「結核の精密検査の対象者」には、学校医の診察の結果、精密検査が必要と認められた者も含まれる。

第9表 年齢別 疾病・異常被患率等 (全国:計)

単位 (%)

Main table showing age-specific rates for various conditions across different school levels. Columns include school level, age group, and multiple categories of vision, hearing, and other health issues.

Detailed table with multiple columns for specific conditions like dental health, dermatitis, tuberculosis, heart disease, etc. Includes sub-headers for different types of conditions and their prevalence rates.

(注) 1. この表は、疾病・異常該当者 (疾病・異常に該当する旨健康診断票に記載のあった者)の割合の推定値... 2. 被患率等の標準誤差は、受検者数と得られた被患率等により異なるが、むし歯 (計)の被患率の標準誤差は幼稚園で0.56、小学校で0.34... 3. 「X」は、受検者が100人 (5歳は50人) 未満、回答校が1校以下又は疾病・異常被患率が100.00%のため統計数値を公表しない... 4. 結核に関する検診の取扱については、「学校保健安全法施行規則」の一部改正に伴い、平成24年4月から教育委員会に設置された結核対策委員会からの意見を聞かず... 精密検査を行うことができるようになったため、「結核の精密検査の対象者」には、学校医の診察の結果、精密検査が必要と認められた者も含まれる。

第12表 裸眼視力（1.0未満）の推移（昭和42年度～平成29年度）（鳥取県）

（単位：％）

区 分	総 数				男				女			
	幼稚園	小学校	中学校	高等学校	幼稚園	小学校	中学校	高等学校	幼稚園	小学校	中学校	高等学校
昭和42年	…	…	…	…	…	14.4	21.8	44.8	…	18.4	27.5	45.8
43年	…	…	…	…	…	13.8	24.3	47.4	…	16.7	29.3	48.0
44年	…	…	…	…	…	13.9	24.1	42.8	…	17.8	29.9	46.0
45年	…	…	…	…	…	…	…	…	…	…	…	…
46年	…	…	…	…	…	…	…	…	…	…	…	…
47年	…	…	…	…	…	…	…	…	…	…	…	…
48年	…	…	…	…	…	15.2	27.5	42.8	…	19.1	31.4	49.9
49年	…	…	…	…	19.4	16.1	25.5	46.7	16.5	20.9	31.0	50.1
50年	…	…	…	…	22.7	13.8	28.9	49.0	27.3	17.6	35.5	52.6
51年	…	…	…	…	14.44	14.69	30.86	47.67	23.95	18.21	37.64	50.59
52年	39.51	16.07	34.27	54.33	…	…	…	…	…	…	…	…
53年	6.38	13.92	38.32	56.03	…	…	…	…	…	…	…	…
54年	4.46	14.96	35.77	60.61	3.59	12.85	32.51	56.50	5.38	17.18	39.19	65.73
55年	7.87	15.55	37.60	58.15	7.16	14.13	32.94	55.31	8.62	17.05	42.49	61.05
56年	8.58	15.01	35.44	60.59	8.10	13.61	31.39	58.25	9.05	16.50	39.68	63.02
57年	11.77	16.10	36.64	59.63	9.22	12.80	33.58	56.70	14.32	19.58	39.85	62.65
58年	7.69	16.19	38.60	55.43	6.33	12.44	34.00	50.50	9.07	20.10	43.49	60.44
59年	14.5	16.5	34.4	53.7	12.8	14.8	29.3	49.5	16.4	18.2	39.7	58.1
60年	21.14	17.96	35.47	53.02	19.98	15.30	30.17	49.82	22.32	20.74	40.98	56.35
61年	16.03	18.20	36.63	55.48	13.01	15.51	31.96	50.96	19.11	21.05	41.46	60.19
62年	7.89	19.82	37.72	55.95	8.60	16.75	35.05	52.81	7.20	23.03	40.53	59.17
63年	18.09	20.66	38.04	57.04	15.44	18.03	33.63	53.60	20.93	23.42	42.70	60.51
平成元年	12.96	20.42	39.99	58.19	10.86	17.81	36.39	56.52	15.25	23.15	43.80	59.87
2年	9.03	23.26	41.41	58.43	7.40	20.41	36.98	56.62	10.65	26.29	46.01	60.27
3年	15.71	20.40	42.79	58.73	14.50	18.08	39.44	55.62	16.94	22.83	46.28	61.93
4年	22.19	23.18	45.22	60.05	19.86	20.46	39.81	57.98	24.68	26.03	50.92	62.16
5年	25.18	25.75	47.60	60.92	23.93	22.80	42.65	57.50	26.39	28.84	52.83	64.35
6年	21.88	25.80	50.55	62.68	18.82	22.63	46.98	60.12	24.90	29.13	54.29	65.26
7年	9.19	27.85	48.74	62.82	9.66	23.98	44.65	60.43	8.72	31.93	52.97	65.26
8年	11.86	27.18	53.65	65.60	9.72	25.50	18.96	62.67	14.06	28.93	58.61	68.58
9年	12.75	27.62	53.20	67.31	9.63	24.29	49.67	63.47	15.92	31.08	56.94	71.17
10年	8.79	27.39	53.19	67.45	8.06	25.11	48.51	66.62	9.47	29.78	58.17	68.26
11年	9.96	27.29	52.72	63.01	9.40	23.65	47.15	57.86	10.55	31.10	58.55	68.17
12年	17.66	26.91	53.70	69.96	14.33	24.29	48.66	66.38	20.88	29.65	58.92	73.54
13年	17.22	26.59	53.22	60.27	14.81	24.47	49.07	58.53	19.72	28.77	57.51	62.01
14年	13.28	26.84	54.25	68.35	13.12	24.37	50.80	64.61	13.45	29.39	57.82	72.04
15年	…	…	…	…	…	…	…	…	…	…	…	…
16年	20.78	25.55	47.68	59.33	19.70	23.00	43.59	56.22	21.88	28.22	51.96	62.53
17年	20.38	26.46	47.77	58.42	19.55	23.80	44.28	55.62	21.25	29.24	51.43	61.29
18年	x	31.00	54.82	64.56	…	28.29	50.30	59.41	…	33.81	59.52	69.82
19年	x	31.20	53.90	71.60	…	28.00	48.90	67.10	…	34.60	59.00	76.30
20年	x	31.20	58.50	66.90	35.30	28.70	53.00	62.60	…	33.70	64.00	71.50
21年	29.80	29.60	57.30	62.60	28.90	26.40	52.30	58.60	x	32.90	62.50	66.70
22年	x	32.00	55.30	63.70	x	29.50	51.40	61.80	x	34.50	59.30	65.60
23年	x	30.50	56.50	62.40	x	27.40	52.10	60.00	x	33.70	61.10	64.80
24年	32.00	30.90	54.50	66.30	30.70	28.00	50.90	63.70	33.40	33.90	58.30	68.80
25年	28.40	31.00	57.80	70.40	26.40	28.00	54.30	68.90	x	34.20	61.50	71.90
26年	22.30	31.70	57.30	66.20	x	28.50	53.30	65.30	20.20	35.00	61.60	x
27年	15.70	32.20	59.10	x	13.70	29.00	54.40	x	17.60	35.60	63.90	71.40
28年	x	31.40	59.90	68.30	x	28.20	55.60	65.00	x	34.70	64.30	71.80
29年	x	33.30	58.30	x	x	29.30	53.70	x	x	37.50	63.10	x

第13表 むし歯の推移（昭和23年度～平成29年度）（鳥取県）

（単位：％）

区分	総数											
	幼稚園			小学校			中学校			高等学校		
	計	完了 処置 者	の未 ある 置 者 歯	計	完了 処置 者	の未 ある 置 者 歯	計	完了 処置 者	の未 ある 置 者 歯	計	完了 処置 者	の未 ある 置 者 歯
昭和51年	…	…	…	…	…	…	…	…	…	…	…	…
52年	96.21	7.29	88.92	96.65	15.40	81.25	96.27	23.98	72.29	97.42	26.18	71.24
53年	91.62	11.83	79.79	96.75	17.28	79.47	96.16	27.38	68.78	97.60	30.28	67.32
54年	93.88	8.51	85.37	97.21	18.45	78.76	95.99	26.10	69.89	97.44	31.07	66.37
55年	92.30	9.99	82.31	96.75	19.13	77.62	96.11	27.44	68.67	98.08	32.90	65.18
56年	92.05	13.75	78.30	96.31	24.97	71.34	96.35	28.67	67.68	97.62	34.64	62.98
57年	91.98	13.89	78.09	96.02	23.17	72.85	96.66	33.38	63.28	97.75	38.86	58.89
58年	90.72	15.40	75.32	95.14	28.39	66.75	96.40	32.93	63.47	97.40	42.12	55.27
59年	86.80	14.00	72.80	95.10	30.40	64.70	95.70	38.00	57.70	97.30	38.00	59.40
60年	86.26	19.24	67.02	95.94	29.32	66.62	95.69	37.80	57.89	97.24	41.34	55.90
61年	90.89	21.16	69.73	95.53	32.89	62.64	95.42	39.14	56.28	97.36	43.16	54.20
62年	85.58	22.17	63.41	95.20	32.83	62.37	95.53	37.89	57.64	97.77	44.43	53.34
63年	81.26	22.97	58.29	94.21	32.59	61.62	95.61	40.26	55.35	97.16	46.34	50.82
平成元年	84.75	25.01	59.74	94.33	35.11	59.22	95.31	39.08	56.23	97.38	41.73	55.65
2年	89.79	31.06	58.73	93.99	35.78	58.21	93.38	40.78	52.60	97.83	47.69	50.14
3年	88.37	29.54	58.83	95.20	33.13	62.07	93.66	38.61	55.05	97.32	44.45	52.87
4年	88.35	29.75	58.60	94.36	36.55	57.81	93.64	39.49	54.15	95.68	48.87	46.81
5年	84.87	29.83	55.04	93.21	38.43	54.78	92.77	44.93	47.84	93.77	44.01	49.76
6年	85.40	29.59	55.81	92.20	36.51	55.69	92.48	42.68	49.80	93.93	45.59	48.34
7年	80.69	27.37	53.32	91.04	41.91	49.13	92.18	44.32	47.86	95.28	48.30	46.98
8年	78.86	26.04	52.82	90.33	40.43	49.90	91.17	47.58	43.59	92.49	48.35	44.14
9年	78.33	27.83	50.50	89.48	38.53	50.95	89.87	47.90	41.97	94.70	47.65	47.05
10年	77.12	30.18	46.94	87.04	42.64	44.40	89.27	49.41	39.86	93.10	49.43	43.67
11年	70.66	19.30	51.36	85.91	38.36	47.55	88.05	50.26	37.79	92.78	49.43	43.35
12年	71.84	25.30	46.54	82.54	38.10	44.44	84.66	49.35	35.31	91.31	52.35	38.96
13年	68.87	24.43	44.44	82.73	36.98	45.75	81.89	46.14	35.75	85.24	50.34	34.90
14年	63.19	22.50	40.69	78.10	36.46	41.64	78.45	46.62	31.83	86.35	48.13	38.22
15年	…	…	…	…	…	…	…	…	…	…	…	…
16年	55.88	21.47	34.41	73.03	35.08	37.95	72.11	45.28	26.83	81.62	44.53	37.09
17年	58.26	20.90	37.36	72.35	33.68	38.67	68.01	38.79	29.22	80.70	43.03	37.67
18年	56.56	22.79	33.77	70.14	31.44	38.70	66.80	42.81	23.99	74.47	43.05	31.42
19年	51.30	19.70	31.70	70.40	33.70	36.70	61.90	36.00	25.80	71.60	39.80	31.80
20年	50.50	17.60	32.90	68.80	30.90	37.90	59.70	38.80	20.90	68.40	39.00	29.40
21年	45.40	18.00	27.40	65.50	32.70	32.80	55.90	36.00	19.90	64.30	40.00	24.20
22年	43.40	18.30	25.10	65.50	33.00	32.50	53.00	34.10	18.80	61.30	40.30	20.90
23年	41.30	15.40	25.90	60.90	29.70	31.20	51.10	33.80	17.30	57.80	35.40	22.40
24年	47.30	21.30	26.10	63.20	30.40	32.80	50.10	33.20	16.90	58.60	38.40	20.20
25年	33.00	13.40	19.60	57.60	29.30	28.30	45.00	28.70	16.30	55.30	35.50	19.80
26年	38.00	15.30	22.70	57.80	29.00	28.80	47.90	31.00	16.90	53.60	33.00	20.60
27年	37.10	13.80	23.20	56.10	28.70	27.40	43.30	28.10	15.20	55.90	36.20	19.70
28年	36.00	11.10	24.80	53.00	26.50	26.40	44.50	28.30	16.30	53.90	33.30	20.60
29年	32.10	10.70	21.40	52.30	26.60	25.70	41.20	27.60	13.60	49.30	30.50	18.80

※昭和23年度～昭和50年度は、すべての学校区において調査対象とならなかったため数値は「…」である。

第14表 ぜん息の推移（昭和42年度～平成29年度）（鳥取県）

（単位：％）

	総数				男				女			
	幼稚園	小学校	中学校	高等学校	幼稚園	小学校	中学校	高等学校	幼稚園	小学校	中学校	高等学校
昭和42年	…	…	…	…	0.1	0.2	0.1	0.0	…	0.0	0.0	0.0
43年	…	…	…	…	0.1	0.3	0.3	0.6	0.5	0.4	0.3	0.8
44年	…	…	…	…	…	0.3	0.2	0.1	0.3	0.1	0.1	0.0
45年	…	…	…	…	…	…	…	…	…	…	…	…
46年	…	…	…	…	…	…	…	…	…	…	…	…
47年	…	…	…	…	0.79	0.45	0.21	0.12	0.29	0.13	0.11	0.07
48年	…	…	…	…	0.1	0.6	0.2	0.0	…	0.3	0.1	0.0
49年	…	…	…	…	0.2	0.5	0.3	…	0.2	0.2	0.1	0.0
50年	…	…	…	…	0.1	0.6	0.2	0.0	0.1	0.4	0.2	0.0
51年	…	…	…	…	0.56	0.67	0.20	0.02	0.08	0.35	0.23	0.04
52年	0.29	0.59	0.22	0.07	…	…	…	…	…	…	…	…
53年	0.37	0.59	0.22	0.14	…	…	…	…	…	…	…	…
54年	0.67	0.76	0.25	0.02	1.11	0.94	0.16	0.05	0.21	0.58	0.33	…
55年	0.37	0.82	0.45	…	0.39	1.02	0.48	…	0.36	0.61	0.42	…
56年	0.43	1.18	0.34	0.04	0.52	1.43	0.46	…	0.35	0.92	0.21	0.08
57年	0.36	1.03	0.45	0.09	0.47	1.29	0.62	0.05	0.26	0.76	0.27	0.13
58年	0.26	1.22	0.50	0.01	0.41	1.68	0.56	0.02	0.10	0.74	0.44	…
59年	0.1	1.4	0.7	0.2	0.2	1.8	0.9	0.3	…	1.1	0.5	0.1
60年	0.58	1.14	0.82	0.27	0.63	1.42	0.97	0.26	0.53	0.83	0.66	0.28
61年	0.20	1.43	0.88	0.18	0.17	1.74	1.00	0.26	0.23	1.09	0.76	0.11
62年	0.30	1.43	1.23	0.24	0.48	1.69	1.19	0.39	0.12	1.15	1.26	0.08
63年	0.14	1.33	1.39	0.42	0.22	1.73	1.48	0.29	0.06	0.91	1.29	0.55
平成元年	0.26	1.53	1.78	0.33	0.05	1.93	2.11	0.32	0.48	1.11	1.44	0.04
2年	0.11	1.82	1.46	0.57	0.23	2.31	1.73	0.65	…	1.29	1.18	0.49
3年	…	1.82	1.53	0.62	…	2.22	1.93	0.76	…	1.40	1.11	0.46
4年	0.03	2.32	1.69	0.79	0.06	3.07	2.00	1.07	…	1.53	1.37	0.50
5年	0.06	2.41	1.70	0.96	0.07	2.80	2.09	0.93	0.06	2.00	1.28	0.98
6年	…	3.25	2.14	1.08	…	3.89	2.37	0.99	…	2.57	1.90	1.17
7年	0.35	3.10	2.25	1.15	0.49	3.96	2.85	1.48	0.21	2.19	1.63	0.81
8年	0.92	4.12	2.39	1.30	0.90	4.97	2.99	1.56	0.93	3.24	1.75	1.04
9年	0.74	4.20	2.34	1.58	0.51	5.36	2.85	1.60	0.97	3.00	1.81	1.55
10年	0.37	3.79	2.63	1.85	0.31	4.13	3.09	1.99	0.43	3.44	2.13	1.70
11年	0.22	5.74	3.01	2.06	2.52	6.72	3.83	2.57	1.90	4.72	2.16	1.56
12年	2.40	5.84	3.04	1.75	2.40	6.89	3.59	1.72	2.40	4.75	2.46	1.79
13年	1.72	7.44	3.34	1.88	2.02	8.58	4.07	1.93	1.40	6.26	2.59	1.83
14年	1.06	6.74	4.08	2.28	1.18	7.87	4.46	2.62	0.94	5.58	3.68	1.94
15年	…	…	…	…	…	…	…	…	…	…	…	…
16年	1.50	7.31	4.12	3.25	2.16	8.57	4.69	4.06	0.84	6.02	3.52	2.45
17年	0.00	7.70	4.02	2.80	1.96	9.14	4.91	2.75	0.97	6.23	3.09	2.85
18年	0.70	7.58	4.72	2.60	0.72	9.14	5.58	2.60	0.68	5.96	3.83	2.61
19年	0.90	7.30	4.80	3.10	1.40	9.10	5.70	3.40	0.40	5.30	3.80	2.70
20年	2.40	7.60	5.00	3.30	2.60	9.30	6.20	3.60	2.10	5.80	3.80	2.90
21年	2.80	7.70	5.60	3.10	3.70	9.70	6.90	3.40	1.70	5.50	4.30	2.80
22年	0.90	7.90	5.60	3.70	0.90	10.30	6.60	4.10	0.90	5.30	4.70	3.20
23年	1.20	8.10	5.40	3.50	1.00	10.10	6.80	4.20	1.40	6.10	3.90	2.90
24年	1.90	6.30	4.40	3.30	1.80	8.20	5.50	3.70	1.90	4.40	3.30	2.90
25年	3.50	5.90	3.70	2.70	4.30	7.20	4.80	3.00	2.70	4.60	2.50	2.30
26年	1.80	5.20	3.60	1.80	2.60	6.40	4.30	1.90	0.90	4.00	3.00	1.70
27年	2.10	4.90	3.10	2.20	2.70	6.00	3.60	2.40	1.50	3.80	2.50	2.00
28年	1.00	5.10	3.20	2.10	0.90	6.20	3.90	2.50	1.00	3.90	2.50	1.60
29年	1.70	5.30	3.50	2.40	2.00	6.60	4.30	2.60	1.40	3.90	2.60	2.20

第15表 年齢別肥満傾向児の出現率（鳥取県-全国）

単位（％）

区分	幼稚園	小学校						中学校			高等学校			
	5歳	6歳	7歳	8歳	9歳	10歳	11歳	12歳	13歳	14歳	15歳	16歳	17歳	
計	鳥取	2.03	4.43	5.50	4.28	9.49	6.04	8.16	6.90	7.85	7.56	9.83	8.57	9.67
	全国	2.73	4.40	5.45	6.90	8.63	8.89	9.22	8.97	8.09	7.53	9.79	8.67	9.34
	全国平均との差	-0.70	0.03	0.05	-2.62	0.86	-2.85	-1.06	-2.07	-0.24	0.03	0.04	-0.10	0.33
男	鳥取	2.64	4.86	4.71	4.41	10.77	6.68	8.47	8.21	7.32	7.55	12.62	8.86	12.98
	全国	2.78	4.39	5.65	7.24	9.52	9.99	9.69	9.89	8.69	8.04	11.57	9.93	10.71
	全国平均との差	-0.14	0.47	-0.94	-2.83	1.25	-3.31	-1.22	-1.68	-1.37	-0.49	1.05	-1.07	2.27
女	鳥取	1.44	3.96	6.32	4.15	8.16	5.38	7.84	5.62	8.43	7.56	6.99	8.27	6.19
	全国	2.67	4.42	5.24	6.55	7.70	7.74	8.72	8.01	7.45	7.01	7.96	7.38	7.96
	全国平均との差	-1.23	-0.46	1.08	-2.40	0.46	-2.36	-0.88	-2.39	0.98	0.55	-0.97	0.89	-1.77

(注) 肥満傾向児とは、性別・年齢別・身長別標準体重から肥満度を求め、肥満度が20%以上の者である。以下の各表において同じ。
肥満度＝(実測体重－身長別標準体重) / 身長別標準体重 × 100 (%)

第16表 年齢別肥満傾向児の出現率（鳥取県：計）

単位（％）

区分	幼稚園	小学校						中学校			高等学校		
	5歳	6歳	7歳	8歳	9歳	10歳	11歳	12歳	13歳	14歳	15歳	16歳	17歳
平成18年	2.73	4.68	6.53	7.24	9.01	5.81	8.32	10.08	8.78	9.21	11.68	11.59	8.25
19年	1.75	4.87	6.09	6.80	8.86	9.49	7.80	8.58	8.21	8.28	8.48	7.93	11.08
20年	2.63	4.37	4.82	8.64	6.60	7.62	8.72	8.24	8.22	8.61	10.51	8.53	9.62
21年	2.44	3.11	5.76	7.34	7.71	6.98	6.15	9.22	6.68	7.55	9.67	6.03	8.37
22年	1.77	3.35	4.23	6.14	6.39	6.05	6.07	7.78	7.43	6.89	9.23	7.10	9.44
23年	1.12	3.81	4.96	6.59	8.38	8.72	7.68	7.67	8.33	7.83	7.08	7.21	8.03
24年	2.54	3.73	3.15	4.97	7.50	8.00	8.04	7.90	6.34	5.45	8.93	5.84	7.30
25年	2.09	4.38	4.51	7.28	8.07	5.91	7.13	8.96	7.47	7.34	7.07	7.85	7.62
26年	2.31	4.16	5.62	5.68	6.60	7.19	7.95	6.97	8.47	6.85	7.23	7.83	7.07
27年	1.62	3.69	5.29	6.74	7.75	6.81	7.74	8.29	6.81	8.30	9.32	8.18	7.69
28年	2.69	3.39	4.19	5.80	5.98	8.23	6.77	9.23	6.79	5.34	8.87	6.67	6.84
29年	2.03	4.43	5.50	4.28	9.49	6.04	8.16	6.90	7.85	7.56	8.83	8.57	9.67

(注) 肥満傾向児とは、性別・年齢別・身長別標準体重から肥満度を求め、肥満度が20%以上の者である。以下の各表において同じ。
肥満度＝(実測体重－身長別標準体重) / 身長別標準体重 × 100 (%)

第17表 年齢別肥満傾向児の出現率（鳥取県：男）

単位（％）

区分	幼稚園	小学校						中学校			高等学校		
	5歳	6歳	7歳	8歳	9歳	10歳	11歳	12歳	13歳	14歳	15歳	16歳	17歳
平成18年	2.18	3.54	7.65	7.43	7.71	7.32	10.28	11.42	9.94	10.39	14.16	13.31	7.68
19年	1.68	4.79	6.38	8.05	9.93	10.61	8.22	8.75	9.24	7.97	8.50	8.79	9.92
20年	3.15	3.77	4.06	8.32	6.54	9.13	10.55	8.43	9.09	8.54	13.94	8.50	12.01
21年	2.29	3.18	6.18	7.11	11.08	7.70	7.89	10.42	6.34	7.28	10.67	7.22	9.56
22年	1.19	3.24	5.24	6.31	6.64	5.38	7.16	7.38	7.83	6.57	10.05	8.59	11.27
23年	0.89	6.25	4.70	6.14	8.84	12.22	9.03	9.35	7.39	8.25	7.62	8.76	10.99
24年	3.22	3.91	2.55	5.49	6.31	7.45	8.42	8.07	6.62	6.02	9.19	5.78	7.09
25年	1.35	4.27	5.43	5.89	9.60	6.38	8.03	9.67	7.58	7.41	6.67	6.77	10.29
26年	2.84	4.04	5.88	4.91	5.99	7.91	8.95	7.97	8.69	6.07	7.06	7.38	6.02
27年	1.20	4.38	5.89	4.74	8.90	7.91	8.44	7.91	6.78	7.80	11.38	10.08	7.35
28年	2.28	2.37	4.44	5.40	6.00	9.09	7.20	9.09	6.23	6.18	8.78	5.55	8.16
29年	2.64	4.86	4.71	4.41	10.77	6.68	7.47	8.21	7.32	7.55	12.62	8.86	12.98

(注) 肥満傾向児とは、性別・年齢別・身長別標準体重から肥満度を求め、肥満度が20%以上の者である。以下の各表において同じ。
肥満度＝(実測体重－身長別標準体重) / 身長別標準体重 × 100 (%)

第18表 年齢別肥満傾向児の出現率（鳥取県：女）

単位（％）

区分	幼稚園	小学校						中学校			高等学校		
	5歳	6歳	7歳	8歳	9歳	10歳	11歳	12歳	13歳	14歳	15歳	16歳	17歳
平成18年	3.27	5.82	5.32	7.04	10.38	4.24	6.30	8.76	7.56	7.94	9.12	9.85	8.83
19年	1.81	4.95	5.76	5.44	7.74	8.32	7.36	8.42	7.20	8.62	8.45	7.05	12.27
20年	2.08	4.98	5.61	9.00	6.67	6.04	6.81	8.04	7.37	8.68	6.96	8.56	7.16
21年	2.60	3.04	5.33	7.57	4.07	6.20	4.32	7.98	7.04	7.81	8.70	4.81	7.13
22年	2.35	3.47	3.22	5.96	6.12	6.79	4.90	8.19	7.01	7.22	8.44	5.68	7.56
23年	1.37	1.39	5.24	7.04	7.91	5.04	6.22	5.89	9.31	7.39	6.53	5.75	5.16
24年	1.85	3.53	3.74	4.40	8.68	8.56	7.64	7.72	6.05	4.86	8.67	5.89	7.50
25年	2.83	4.50	3.56	8.66	6.39	5.43	6.21	8.23	7.35	7.25	7.49	8.92	5.00
26年	1.74	4.28	5.34	6.48	7.20	6.40	6.94	5.94	8.23	7.69	7.41	8.28	8.09
27年	2.02	2.94	4.68	8.83	6.57	5.72	6.98	8.67	6.84	8.82	7.11	6.22	8.03
28年	3.13	4.44	3.92	6.21	5.96	7.34	6.35	9.38	7.36	4.49	8.98	7.85	5.46
29年	1.44	3.96	6.32	4.15	8.16	5.38	7.84	5.62	8.43	7.56	6.99	8.27	6.19

(注) 肥満傾向児とは、性別・年齢別・身長別標準体重から肥満度を求め、肥満度が20%以上の者である。以下の各表において同じ。
肥満度＝(実測体重－身長別標準体重) / 身長別標準体重 × 100 (%)

第19表 年齢別痩身傾向児の出現率（鳥取県-全国）

単位（％）

区分	幼稚園	小学校						中学校			高等学校			
	5歳	6歳	7歳	8歳	9歳	10歳	11歳	12歳	13歳	14歳	15歳	16歳	17歳	
計	鳥取	0.53	0.86	0.43	0.84	0.94	2.35	2.39	3.26	2.69	2.01	3.02	1.63	2.68
	全国	0.31	0.55	0.57	1.01	1.71	2.55	2.90	3.64	2.95	2.39	2.63	2.19	1.89
	全国平均との差	0.22	0.31	-0.14	-0.17	-0.77	-0.20	-0.51	-0.38	-0.26	-0.38	0.39	-0.56	0.79
男	鳥取	0.15	1.06	-	0.80	1.07	2.20	2.18	2.88	2.25	1.56	3.48	2.32	2.84
	全国	0.33	0.47	0.53	0.95	1.57	2.66	3.27	2.96	2.26	2.05	3.01	2.50	2.09
	全国平均との差	-0.18	0.59	-	-0.15	-0.50	-0.46	-1.09	-0.08	-0.01	-0.49	0.47	-0.18	0.75
女	鳥取	0.89	0.64	0.88	0.88	0.81	2.51	2.60	3.62	3.17	2.46	2.55	0.94	2.50
	全国	0.29	0.64	0.61	1.07	1.86	2.43	2.52	4.36	3.69	2.74	2.24	1.87	1.69
	全国平均との差	0.60	0.00	0.27	-0.19	-1.05	0.08	0.08	-0.74	-0.52	-0.28	0.31	-0.93	0.81

第20表 年齢別痩身傾向児の出現率（鳥取県：計）

単位（％）

区分	幼稚園	小学校						中学校			高等学校		
	5歳	6歳	7歳	8歳	9歳	10歳	11歳	12歳	13歳	14歳	15歳	16歳	17歳
平成18年	0.14	1.01	0.59	0.90	1.53	3.08	2.26	2.34	1.72	1.70	2.48	1.26	1.88
19年	0.39	0.62	0.67	0.47	1.61	2.22	2.67	3.38	2.39	2.06	4.14	1.81	2.20
20年	0.81	0.63	0.75	0.64	1.82	3.13	2.13	3.89	2.90	2.85	2.98	2.09	1.35
21年	0.12	0.20	0.49	0.32	1.74	2.60	2.98	3.09	2.93	2.80	2.22	2.42	2.55
22年	0.51	0.10	-	0.95	1.71	1.79	3.75	2.40	2.26	2.06	2.41	1.21	1.70
23年	0.39	0.35	0.24	0.78	1.15	1.66	2.90	3.72	2.79	2.31	1.78	0.95	2.18
24年	0.18	0.71	0.83	0.72	2.11	2.25	3.09	2.39	2.49	1.73	1.76	2.46	1.31
25年	0.31	0.59	0.34	0.84	1.59	2.10	2.46	2.71	2.45	1.96	4.12	2.03	2.27
26年	0.53	0.13	0.52	0.75	1.14	2.22	2.98	2.91	2.14	2.26	3.86	1.86	2.38
27年	0.27	0.79	0.76	0.52	2.54	2.70	1.60	2.57	3.04	2.19	3.29	1.96	2.89
28年	0.30	0.26	0.93	1.64	2.06	2.47	3.05	3.64	2.65	3.12	2.18	2.38	1.46
29年	0.53	0.86	0.43	0.84	0.94	2.35	2.39	3.26	2.69	2.01	3.02	1.63	2.68

（注） 痩身傾向児とは、性別・年齢別・身長別標準体重から肥満度を求め、肥満度が-20%以下のものである。

以下の各表において同じ。

$$\text{肥満度} = (\text{実測体重} - \text{身長別標準体重}) / \text{身長別標準体重} \times 100 (\%)$$

第21表 年齢別痩身傾向児の出現率（鳥取県：男）

単位（％）

区分	幼稚園	小学校						中学校			高等学校		
	5歳	6歳	7歳	8歳	9歳	10歳	11歳	12歳	13歳	14歳	15歳	16歳	17歳
平成18年	0.15	0.43	0.24	0.36	2.26	2.03	2.50	1.60	0.87	0.70	3.29	0.39	2.68
19年	0.14	0.37	0.18	0.52	1.27	2.85	3.12	2.82	1.30	2.29	2.90	2.20	1.77
20年	1.57	0.77	0.82	0.38	2.07	3.00	2.56	2.57	1.63	2.44	3.08	1.68	1.21
21年	0.12	-	0.21	0.16	1.02	3.14	4.07	3.18	1.78	2.24	2.47	2.93	3.17
22年	0.32	-	-	0.95	1.30	2.01	3.08	2.07	0.85	1.73	3.08	1.84	1.89
23年	0.57	0.44	-	1.15	1.18	1.82	3.80	2.45	2.15	1.87	1.55	1.82	1.91
24年	0.21	0.48	0.99	0.36	1.59	1.89	3.29	2.47	0.90	2.00	1.94	0.30	1.53
25年	0.62	0.66	0.50	0.90	1.80	1.91	1.73	1.36	1.67	0.91	4.25	2.38	1.36
26年	0.28	-	0.17	1.01	1.19	3.33	2.83	3.10	1.40	1.77	3.34	2.01	1.48
27年	-	0.41	0.80	0.16	3.41	2.36	1.86	2.68	1.74	1.32	3.61	1.80	2.01
28年	0.18	-	1.29	1.60	1.64	1.97	4.26	2.56	1.98	2.84	2.16	3.30	1.46
29年	0.15	1.06	-	0.80	1.07	2.20	2.18	2.88	2.25	1.56	3.48	2.32	2.84

（注） 痩身傾向児とは、性別・年齢別・身長別標準体重から肥満度を求め、肥満度が-20%以下のものである。

$$\text{肥満度} = (\text{実測体重} - \text{身長別標準体重}) / \text{身長別標準体重} \times 100 (\%)$$

第22表 年齢別痩身傾向児の出現率（鳥取県：女）

単位（％）

区分	幼稚園	小学校						中学校			高等学校		
	5歳	6歳	7歳	8歳	9歳	10歳	11歳	12歳	13歳	14歳	15歳	16歳	17歳
平成18年	0.13	1.59	0.97	1.47	0.76	4.16	2.01	3.07	2.62	2.76	1.64	2.15	1.07
19年	0.63	0.89	1.21	0.42	1.98	1.57	2.20	3.92	3.47	1.82	5.42	1.40	2.64
20年	-	0.50	0.67	0.92	1.56	3.28	1.69	5.25	4.13	3.26	2.87	2.52	1.50
21年	0.12	0.41	0.78	0.49	2.51	2.03	1.84	3.01	4.12	3.35	1.97	1.90	1.92
22年	0.70	0.20	-	0.95	2.15	1.54	4.46	2.75	3.71	2.41	1.75	0.60	1.50
23年	0.20	0.26	0.49	0.41	1.11	1.49	1.93	5.08	3.47	2.78	2.02	0.12	2.45
24年	0.16	0.94	0.67	1.11	2.64	2.60	2.88	2.30	4.18	1.45	1.57	4.58	1.09
25年	-	0.51	0.18	0.79	1.37	2.30	3.22	4.13	3.29	3.08	3.99	1.68	3.18
26年	0.80	0.25	0.88	0.48	1.09	1.00	3.13	2.72	2.91	2.80	4.41	1.70	3.27
27年	0.54	1.20	0.71	0.90	1.65	3.04	1.32	2.46	4.36	3.09	2.95	2.13	3.80
28年	0.43	0.53	0.54	1.67	2.49	2.99	1.86	4.83	3.32	3.40	2.20	1.40	1.47
29年	0.89	0.64	0.88	0.88	0.81	2.51	2.60	3.62	3.17	2.46	2.55	0.94	2.50

（注） 痩身傾向児とは、性別・年齢別・身長別標準体重から肥満度を求め、肥満度が-20%以下のものである。

$$\text{肥満度} = (\text{実測体重} - \text{身長別標準体重}) / \text{身長別標準体重} \times 100 (\%)$$

第23表 平成29年度 相談員配置状況

単位 (%)

区 分		有				無			
		定期配置							
		週4時間以上		週4時間未満				不定期配置	
小学校	鳥取	5.7	(8.6)	3.6	(3.3)	9.7	(7.0)		81.0
	全国	11.9	(10.9)	5.2	(5.1)	15.9	(14.7)	67.0	(69.3)
中学校	鳥取	61.9	(54.3)	-	(2.9)	-	(3.4)	38.1	(39.4)
	全国	28.1	(31.4)	2.5	(2.1)	8.0	(7.3)	61.3	(59.2)
高等学校	鳥取	15.0	(-)	-	(-)	8.8	(8.8)	76.3	(91.3)
	全国	7.2	(6.1)	1.4	(1.5)	2.6	(2.7)	88.8	(89.7)

※ () 内は前年度数値

第24表 平成29年度 スクールカウンセラー配置状況

単位 (%)

区 分		有				無			
		定期配置							
		週4時間以上		週4時間未満				不定期配置	
小学校	鳥取	8.7	(6.3)	72.3	(56.5)	19.0	(32.3)		-
	全国	20.1	(18.8)	29.0	23.4	24.5	(28.5)	26.4	(29.3)
中学校	鳥取	82.3	(65.5)	14.2	(21.1)	3.6	(13.4)	-	(-)
	全国	68.3	(69.3)	19.5	(16.9)	7.2	(8.3)	4.9	(5.5)
高等学校	鳥取	61.3	(66.9)	18.1	(33.1)	8.8	(-)	11.9	(-)
	全国	37.8	(34.5)	29.1	(30.3)	18.9	(20.9)	14.2	(14.3)

※ () 内は前年度数値