

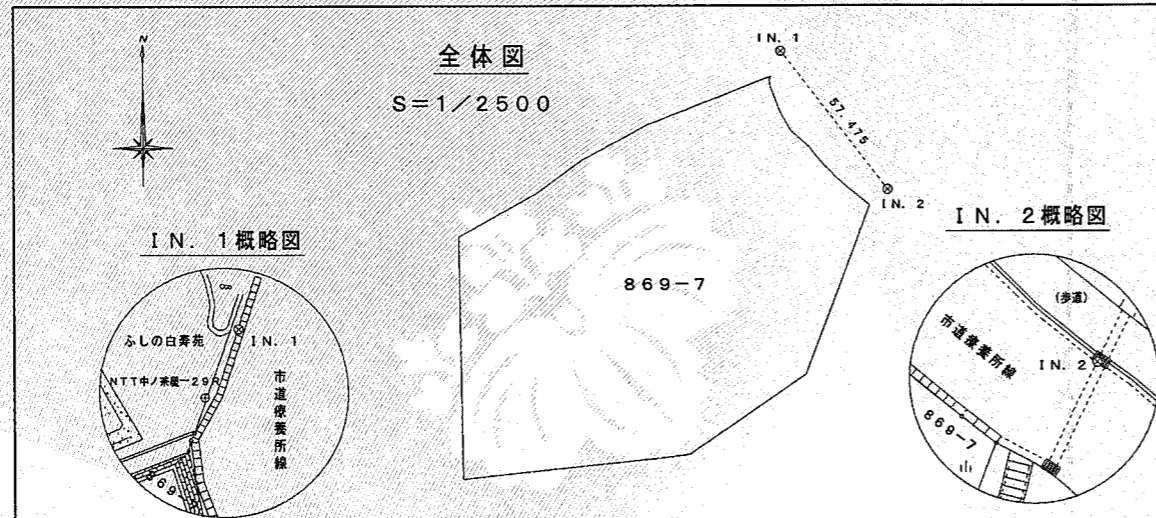
これは図面に記録されている内容を証明した書面である。  
令和4年12月26日 鳥取地方方法務局

登記官

渡邊徹志郎



地番	869-7	地積測量図
土地の所在	鳥取市三津字砂所ノ一	

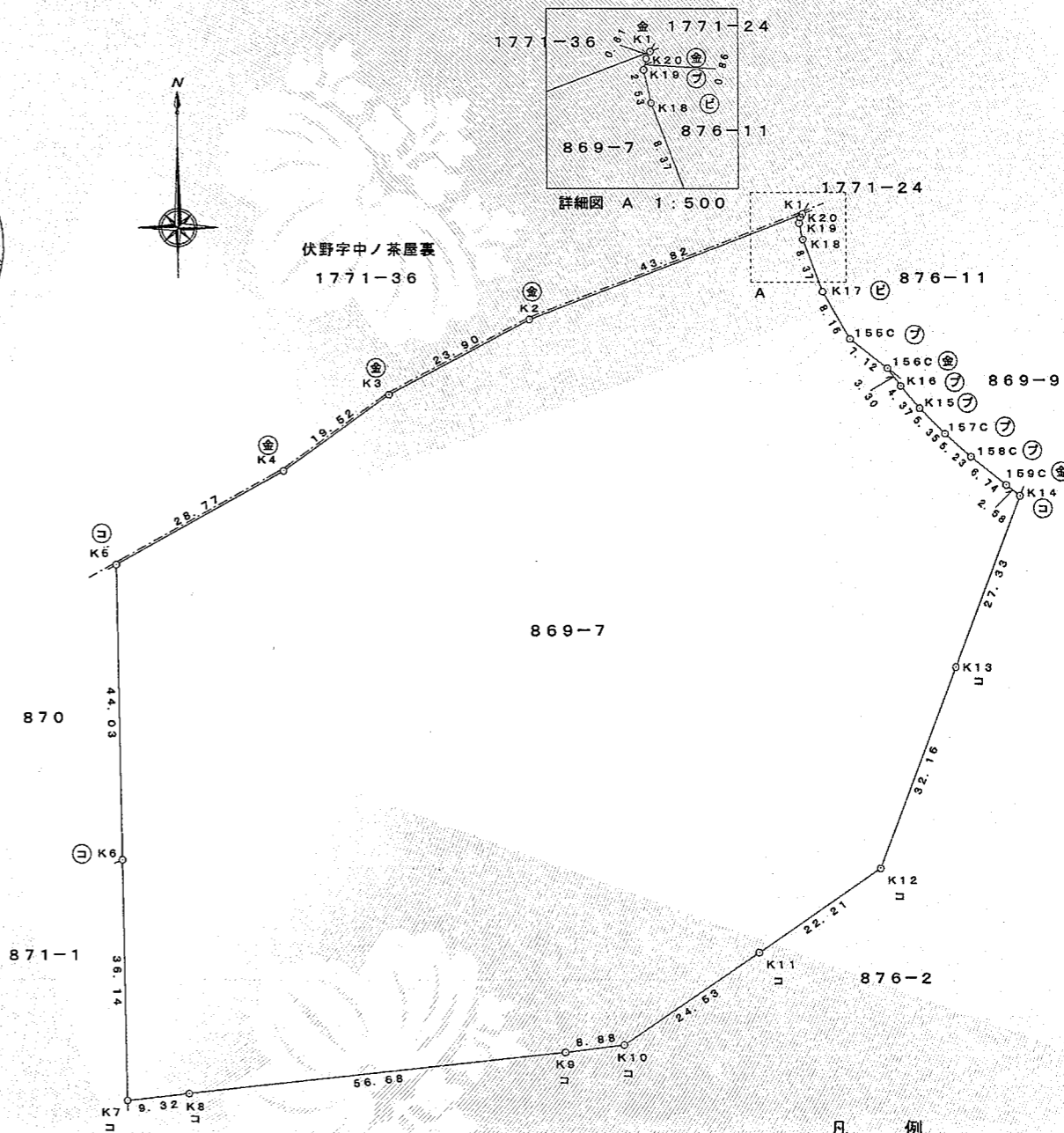


引照点からの距離及び角度

IN.2 (引照点: 金属板)	X	-52956.403	Y	-16733.889
IN.1 (引照点: 金属板)	X	-52910.881	Y	-16768.977
器械点	測点	夾角	距離	備考
IN.2	K1	351-48-07	63.73	
	K14	269-20-10	7.83	

座標求積表

地番	869-7			
NO	X <sub>n</sub>	Y <sub>n</sub>	X <sub>n</sub> × (Y <sub>n+1</sub> - Y <sub>n-1</sub> )	距離
K1	-52918.956	-16772.427	2146022.422668	43.82
K2	-52934.814	-16813.285	3278517.705089	23.90
K3	-52946.083	-16834.362	1954610.546111	19.52
K4	-52957.499	-16850.202	2171839.981489	28.77
K5	-52971.437	-16875.373	1299442.321046	44.03
K6	-53015.462	-16874.733	-61763.013230	36.14
K7	-53051.598	-16874.208	-619481.247616	9.32
K8	-53050.577	-16864.941	-3481444.115626	66.68
K9	-53044.454	-16808.683	-3467066.200542	8.88
K10	-53043.351	-16799.768	-1540909.346549	24.53
K11	-53029.477	-16779.633	-2041740.923463	22.21
K12	-53016.839	-16761.266	-1576455.707665	32.16
K13	-52986.784	-16749.798	-1124856.437536	27.33
K14	-52961.256	-16740.037	-409390.508880	2.58
159C	-52959.652	-16742.068	385546.266560	6.74
158C	-52955.412	-16747.317	485283.395568	6.23
157C	-52951.943	-16751.232	406988.633898	5.35
K15	-52948.138	-16755.003	349457.710800	4.37
K16	-52944.797	-16757.832	253023.184863	3.30
156C	-52942.134	-16759.782	400242.533040	7.12
155C	-52937.739	-16765.392	509949.239787	8.16
K17	-52930.636	-16766.415	369508.769916	8.37
K18	-52922.803	-16772.373	186023.652545	2.53
K19	-52920.330	-16772.930	18998.398470	0.86
K20	-52919.493	-16772.732	-26618.504979	0.61
	倍面積	24271.234225		
	面積	12135.6171125		
	地積	12135.61		m <sup>2</sup>



凡例

記号	境界標の種類	記号	境界標の種類
既設	新設	既設	新設
コ	コンクリート杭(永久)	キ	刻み
金	金属標(永久)	矢	矢
ゼ	金属板	木	木
ブ	プラスチック杭	マ	マーキング

平面直角座標系の番号	任意
測量年月日	令和4年7月29日
測量の基準: GNSS測位によるネットワーク型RTK-VRS	

作製者	土地家屋調査士 鳥取市田島736番地2 黄川 清 (令和4年8月5日作成)	嘱託者	鳥取県知事 平井伸治	縮尺	1/1000
-----	---------------------------------------	-----	------------	----	--------

登記年月日：令和4年12月12日

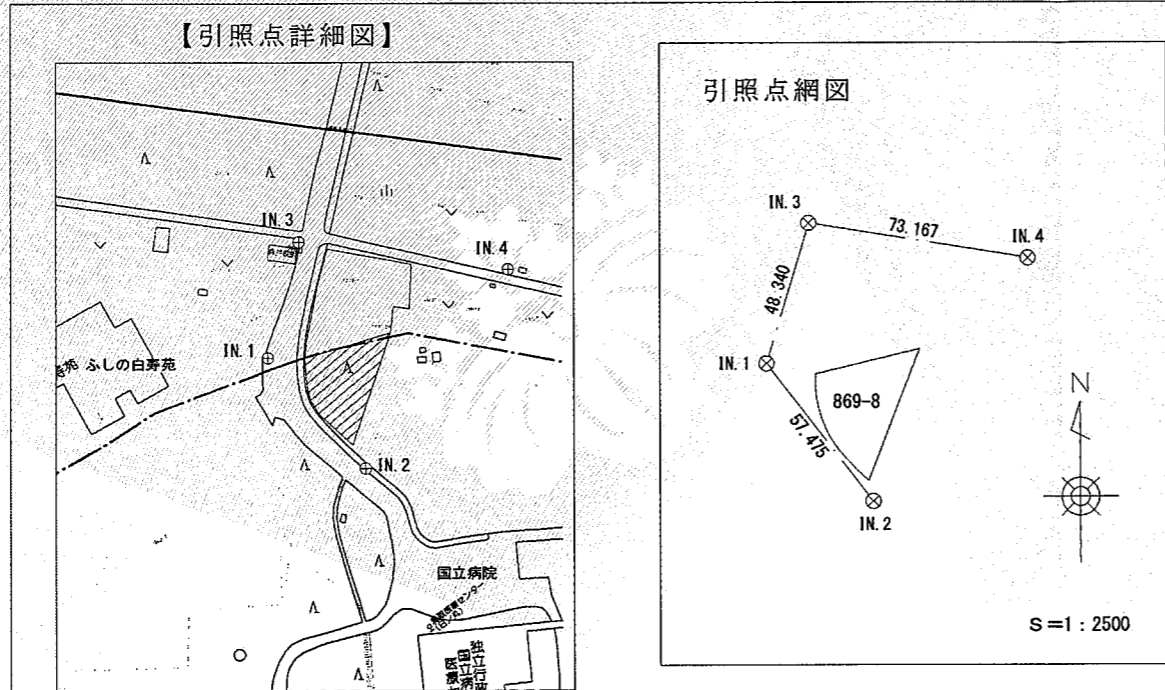
これは図面に記録されている内容を証明した書面である。  
令和4年12月26日  
鳥取地方務局

登記官

渡邊徹志郎



地番	869-8	地積測量図
土地の所在	鳥取市三津字砂所ノ一	



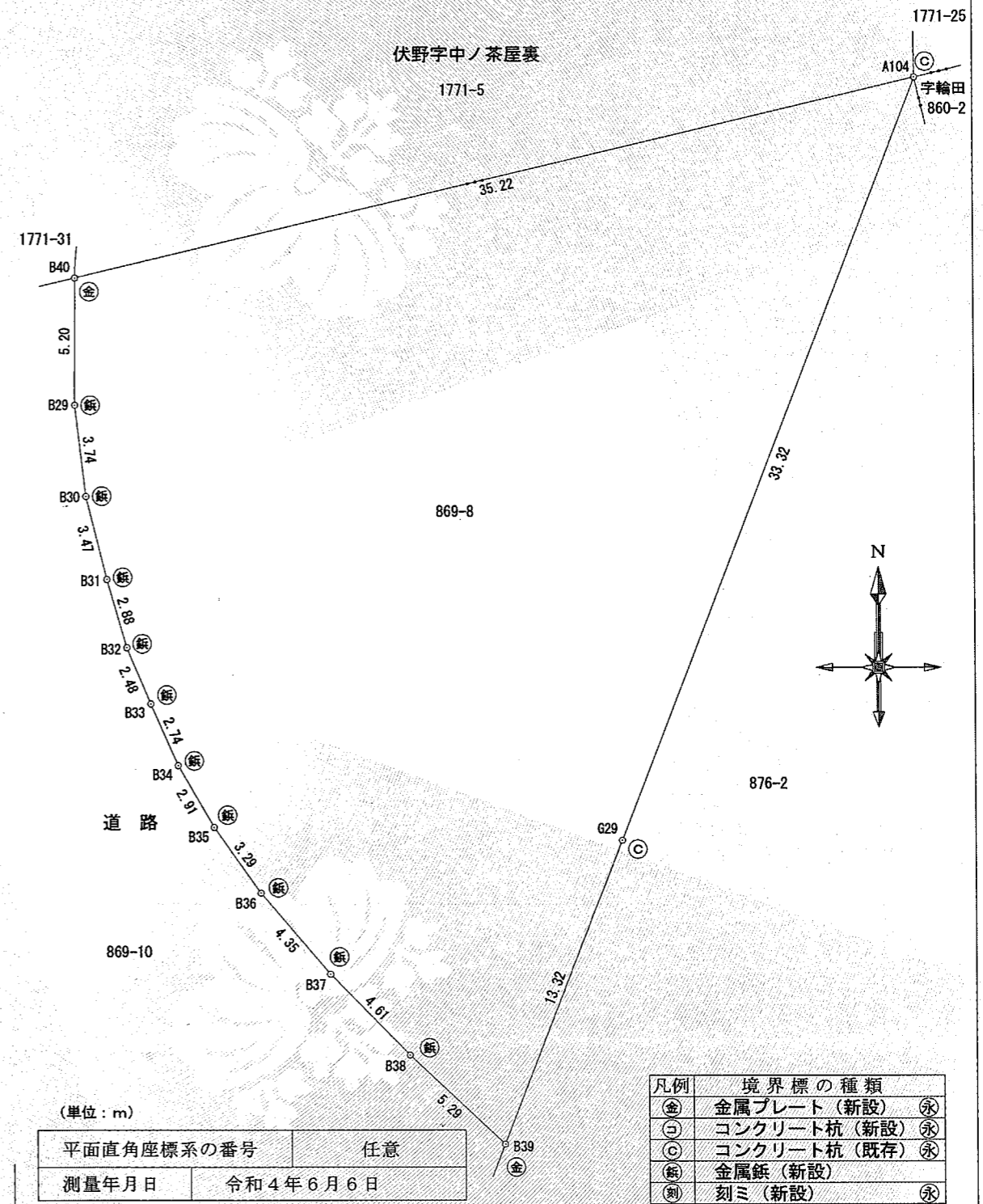
引照点座標表

点名	X座標	Y座標	標識
IN.1	-52910.881	-16768.977	引照点金属板
IN.2	-52956.403	-16733.889	引照点金属板
IN.3	-52864.588	-16765.059	引照点金属板
IN.4	-52876.228	-16682.824	引照点金属板

測量の基準：GNSS測位によるネットワーク型RTK-VRS

求積表

地番	869-8			
NO	X <sub>n</sub>	Y <sub>n</sub>	X <sub>n</sub> · (Y <sub>n+1</sub> - Y <sub>n-1</sub> )	距離
B40	-52914.284	-16752.789	-1813742.912668	35.22
A104	-52906.120	-16718.533	-1174674.582360	33.32
G29	-52937.186	-16730.586	894903.129330	13.32
B39	-52949.589	-16735.438	460661.424300	5.29
B38	-52945.961	-16739.286	373586.700816	4.61
B37	-52942.652	-16742.494	318873.592996	4.35
B36	-52939.331	-16745.309	249344.249010	3.29
B35	-52936.642	-16747.204	177443.623984	2.91
B34	-52934.122	-16748.661	135511.352320	2.74
B33	-52931.611	-16749.764	109568.434770	2.48
B32	-52929.331	-16750.731	93684.915870	2.88
B31	-52926.567	-16751.534	86852.496447	3.47
B30	-52923.196	-16752.372	67529.998096	3.74
B29	-52919.480	-16752.810	22067.423160	5.20
合計			1609.846071	
合計面積			804.9230355	
地積			804.92	m <sup>2</sup>
坪数			243.48	坪



(単位：m)

平面直角座標系の番号	任意
測量年月日	令和4年6月6日

凡例	境界標の種類
Ⓜ	金属プレート(新設) 永
ⓐ	コンクリート杭(新設) 永
ⓑ	コンクリート杭(既存) 永
ⓓ	金属板(新設)
ⓔ	刻ミ(新設) 永

作成者 鳥取市西町三丁目101番地2  
土地家屋調査士 太田 達 男 (令和4年12月5日作成)

嘱託者 鳥取県知事 平井 伸治

縮尺 1/250

令和5年2月17日  
鳥取地方務局  
これは図面に記録されている内容を証明した書面である。

登記官

渡邊徹志郎



地番	9-8、9-9	地積測量図
土地の所在	鳥取市伏野字中ノ茶屋裏	

求積表

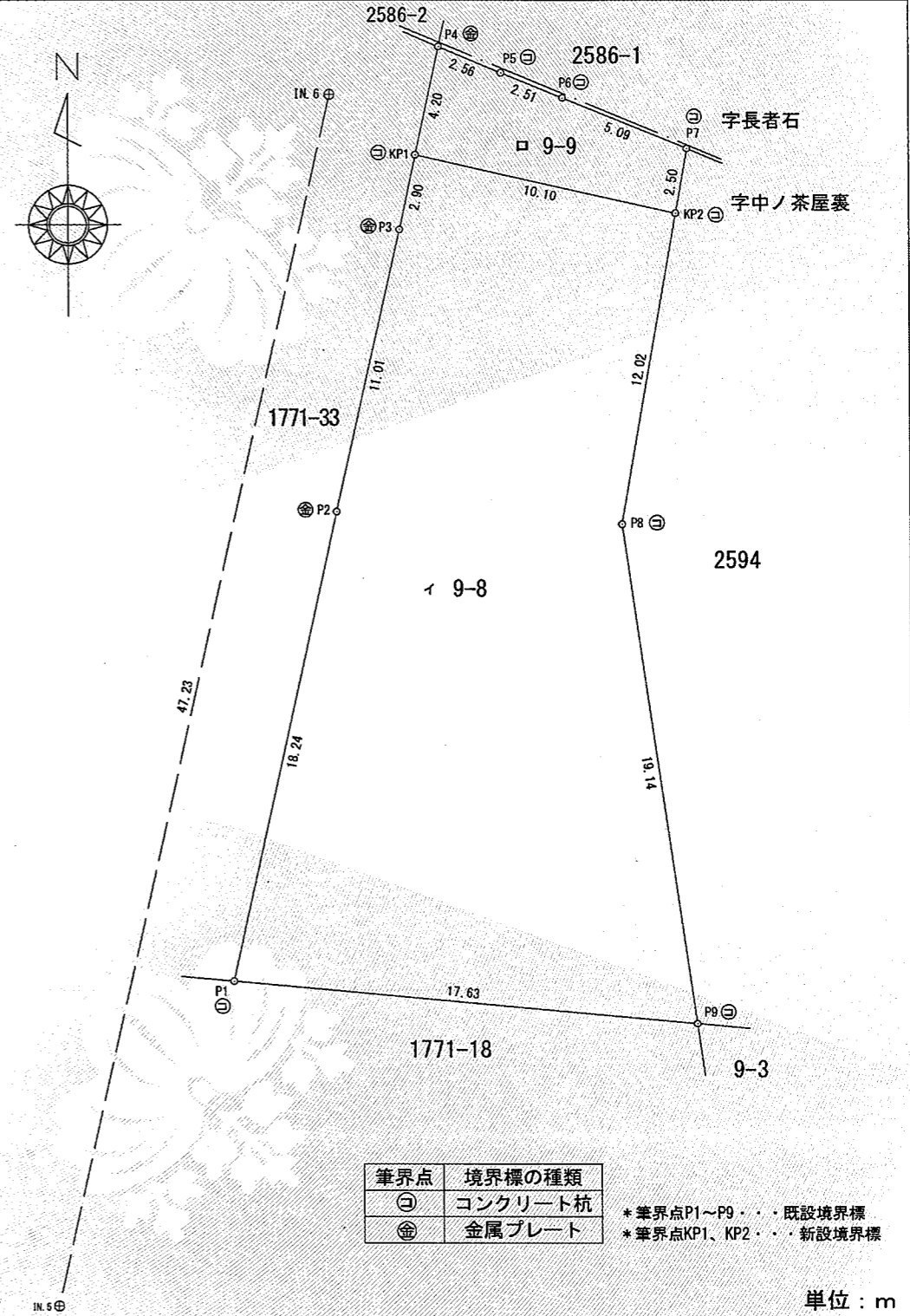
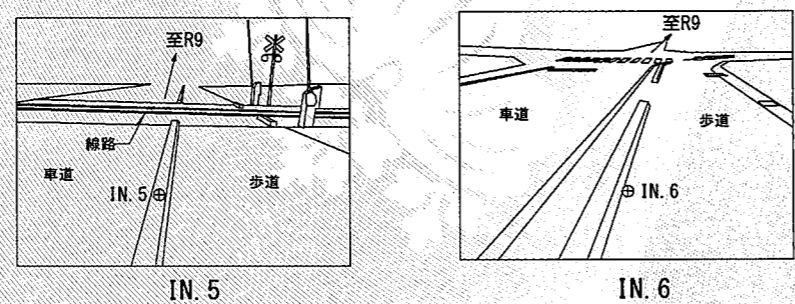
地番	イ 9-8				
NO	Xn	Yn	Xn · (Yn+1-Yn-1)	距離	
P1	-52815.045	-16731.829	716964.235875	18.245	
P2	-52797.241	-16727.842	-338852.692738	11.019	
P3	-52786.493	-16725.411	-160840.444171	2.908	
KP1	-52783.651	-16724.795	-552908.744225	10.107	
KP2	-52785.875	-16714.936	-410093.462875	12.023	
P8	-52797.715	-16717.026	-35321.671335	19.148	
P9	-52816.663	-16714.267	781845.062389	17.636	
	合計		792.282920		
	合計面積		396.1414600		
	地積		396.14	m <sup>2</sup>	

地番	ロ 9-9				
NO	Xn	Yn	Xn · (Yn+1-Yn-1)	距離	
KP1	-52783.651	-16724.795	473469.349470	4.200	
P4	-52779.546	-16723.906	-171744.642684	2.565	
P5	-52780.538	-16721.541	-247699.064834	2.513	
P6	-52781.484	-16719.213	-371528.865876	5.091	
P7	-52783.413	-16714.502	-225754.657401	2.500	
KP2	-52785.875	-16714.936	543325.011375	10.107	
	合計		67.130050		
	合計面積		33.5650250		
	地積		33.56	m <sup>2</sup>	

引照点	X座標	Y座標	標識
IN.6	-52781.360	-16728.051	金属板
IN.5	-52827.413	-16738.533	金属板

器械点	視準点	測角	方向角	距離
IN.6	IN.5	0°00'00"	192-49-21	47.231
	P4	233-32-30	66-21-51	4.525
	KP1	292-18-31	125-07-52	3.981

測量年月日	令和5年2月3日
座標系	任意



筆界点	境界標の種類
⊕	コンクリート杭
⊙	金属プレート

\*筆界点P1~P9... 既設境界標  
\*筆界点KP1、KP2... 新設境界標

単位：m

作成者	八頭郡八頭町土師百井190番地 土地家屋調査士 森木 琢磨 (令和5年2月6日作成)	申請人	鳥取県知事 平井伸治	縮尺	1/250
-----	--	-----	------------	----	-------

登記年月日：令和4年12月12日

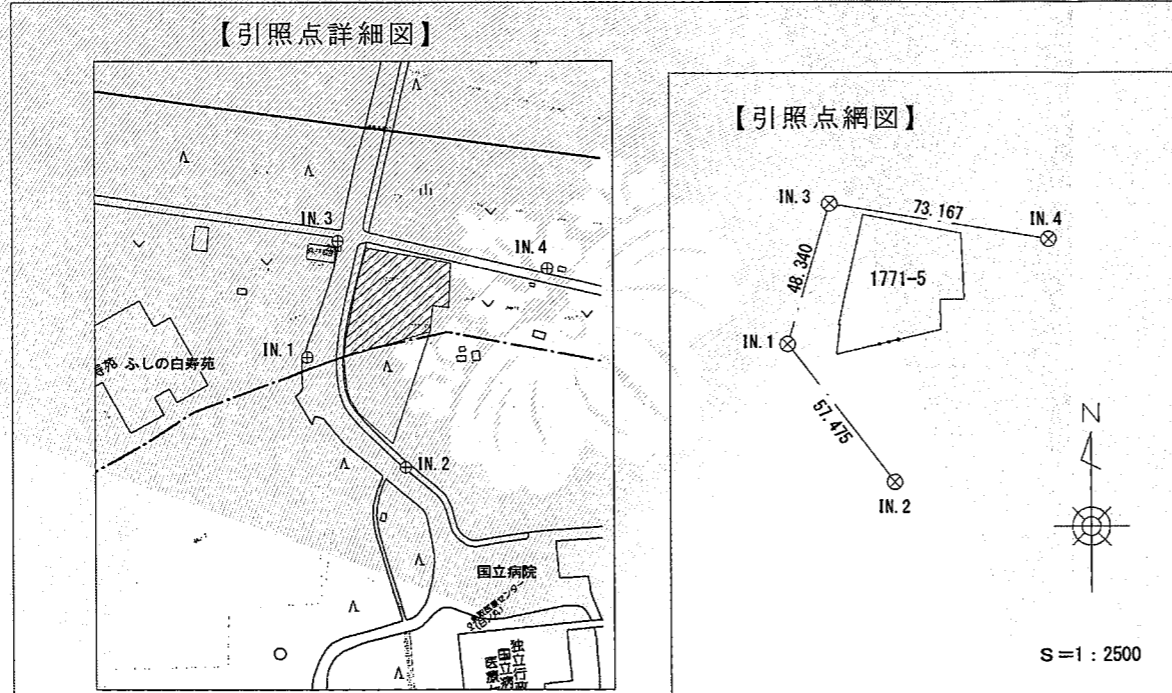
これは図面に記録されている内容を証明した書面である。  
令和4年12月26日  
鳥取地方務局

登記官

渡邊徹志郎



地番	1771-5	地積測量図
土地の所在	鳥取市伏野字中ノ茶屋裏	



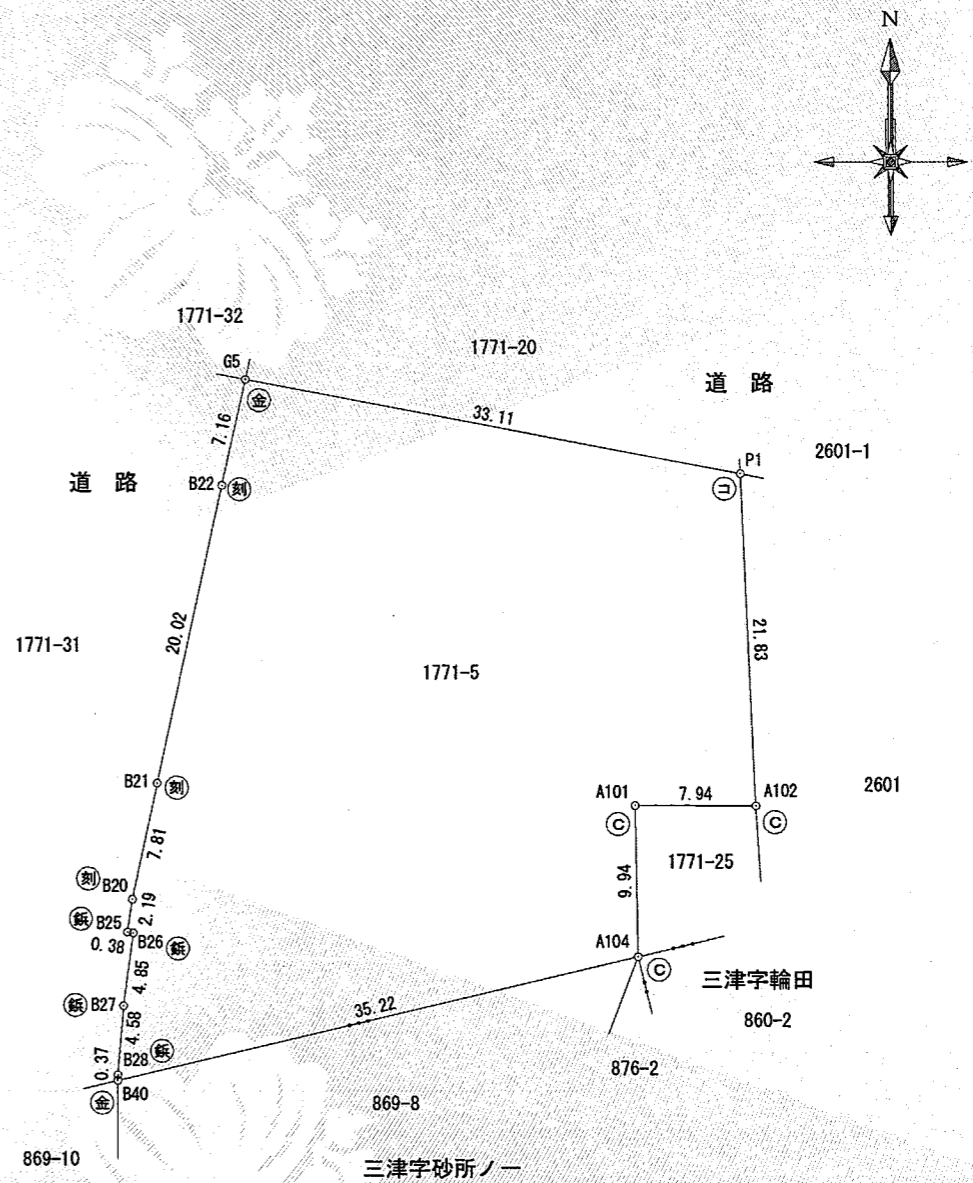
引照点座標表

点名	X座標	Y座標	標識
IN.1	-52910.881	-16768.977	引照点金属板
IN.2	-52956.403	-16733.889	引照点金属板
IN.3	-52864.588	-16755.059	引照点金属板
IN.4	-52876.228	-16682.824	引照点金属板

測量の基準：GNSS測位によるネットワーク型RTK-VRS

求積表

地番	1771-5			
NO	X <sub>n</sub>	Y <sub>n</sub>	X <sub>n</sub> · (Y <sub>n+1</sub> - Y <sub>n-1</sub> )	距離
G5	-52868.180	-16744.160	-1802434.860740	33.11
P1	-52874.396	-16711.639	-1767115.188716	21.83
A102	-52896.207	-16710.739	372600.882108	7.94
A101	-52896.177	-16718.683	412272.803538	9.94
A104	-52906.120	-16718.533	1804416.128720	35.22
B40	-52914.284	-16752.789	1812578.798420	0.37
B28	-52913.913	-16752.788	-21535.962591	4.58
B27	-52909.351	-16752.382	-55978.093358	4.85
B26	-52904.547	-16751.730	-14442.941331	0.38
B25	-52904.496	-16752.109	2380.702320	2.19
B20	-52902.333	-16751.775	-106333.689330	7.81
B21	-52894.703	-16750.099	-319642.690229	20.02
B22	-52875.168	-16745.732	-314025.622752	7.16
合計			2740.266059	
合計面積			1370.1330295	
地積			1370.13	m <sup>2</sup>
坪数			414.46	坪



(単位：m)

平面直角座標系の番号	任意
測量年月日	令和4年6月6日

凡例	境界標の種類
金	金属プレート(新設) 永
㊦	コンクリート杭(新設) 永
㊧	コンクリート杭(既存) 永
板	金属板(新設)
刻	刻ミ(新設) 永

作成者 鳥取市西町三丁目101番地2  
土地家屋調査士 太田 達 男  
(令和4年12月5日作成)

囑託者 鳥取県知事 平井 伸治  
縮尺 1/500

令和4年12月26日  
これは図面に記録されている内容を証明した書面である。  
鳥取地方事務所

登記官

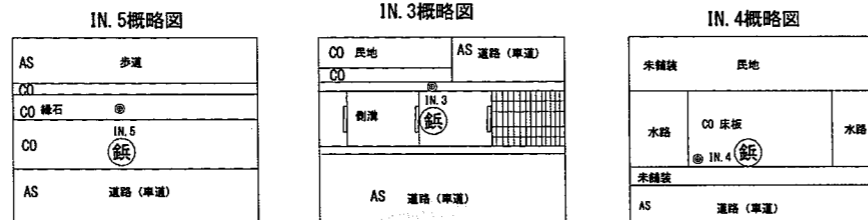
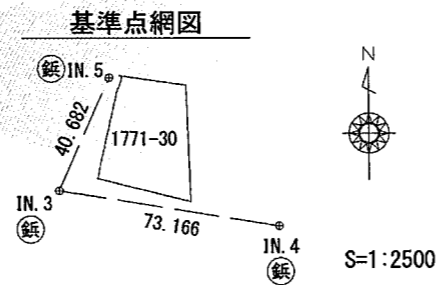
渡邊徹志郎



地番	1771番30	土地所在図
土地の所在	鳥取市伏野字中ノ茶屋裏	

求積表

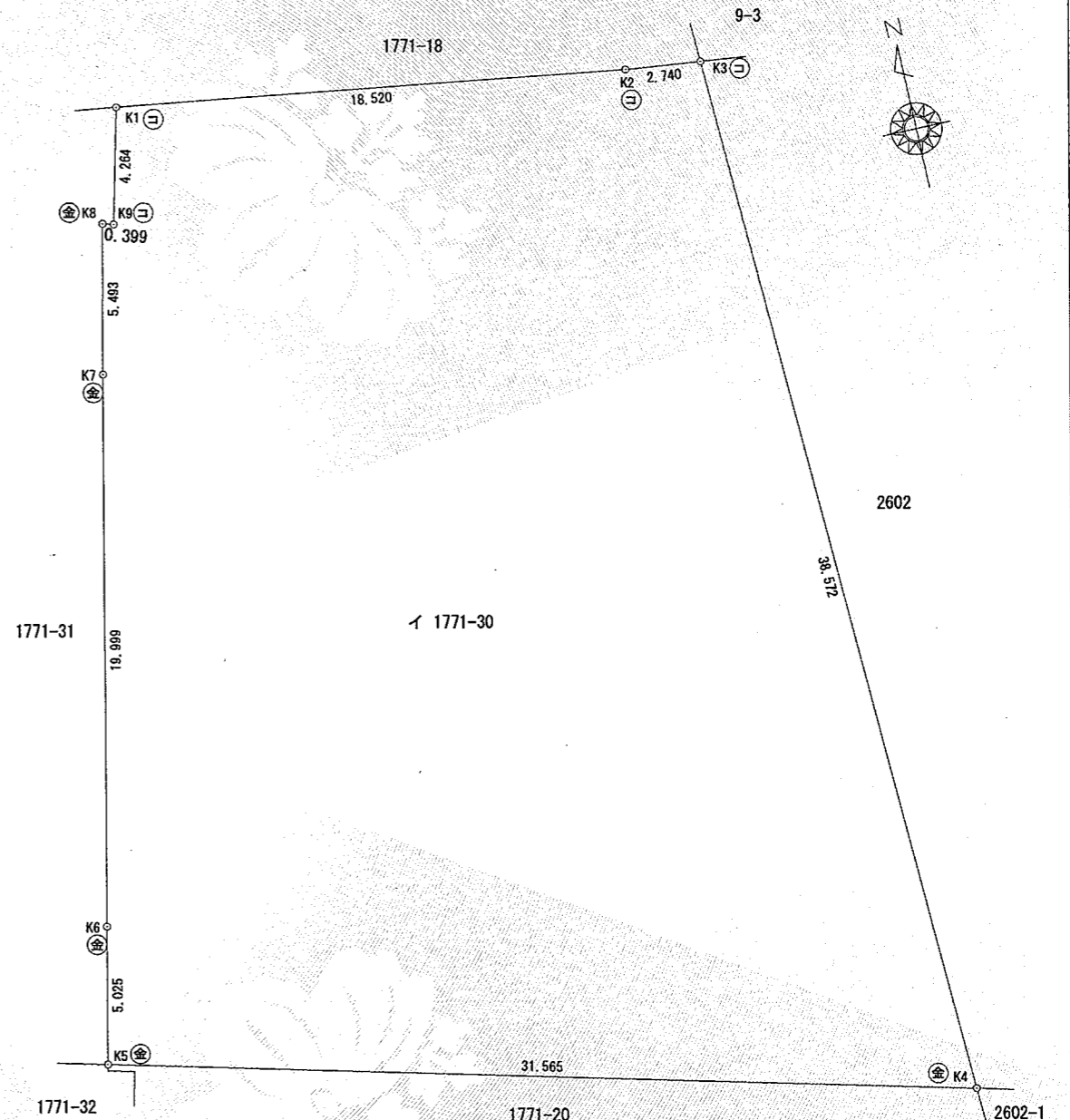
地番	イ 1771-30			距離
NO	Xn	Yn	Xn · (Yn+1 - Yn-1)	
K5	-52860.611	-16742.447	1560180.933665	5.025
K6	-52855.705	-16741.359	-287323.612380	19.999
K7	-52836.184	-16737.011	-293980.527776	5.493
K8	-52830.827	-16735.795	-84529.323200	0.399
K9	-52830.938	-16735.411	-75548.241340	4.264
K1	-52826.804	-16734.365	-1023255.193480	18.520
K2	-52829.493	-16716.041	-1111902.339171	2.740
K3	-52829.801	-16713.318	-221726.674797	38.572
K4	-52868.345	-16711.844	1540002.021505	31.565
合計			1917.043026	
合計面積			958.5215130	
地積			958.52	m <sup>2</sup>



測点	X座標	Y座標	標識	備考
IN.3	-52864.588	-16755.059	金属鉄	引照点
IN.4	-52876.228	-16682.824	金属鉄	引照点
IN.5	-52827.413	-16738.533	金属鉄	引照点

器械点	視準点	測角	方向角	距離
IN.5	IN.3	0-00-00	203-58-02	40.682
	K1	237-43-12	81-41-14	4.212
	K9	294-30-08	138-28-10	4.708
	K8	297-18-12	141-16-14	4.376
	K7	326-11-19	170-09-21	8.902

測量年月日	令和4年 9月 16日
平面直角座標系の番号	任意座標 ネットワーク型RTK-GPS測量



境界点	境界標の種類
(鉄)	金属鉄
(金)	金属標
(⊖)	コンクリート杭
(フ)	プラスチック杭
(マ)	マーキング

K1, K2, K3は既設境界標  
その他は新設境界標 (単位：m)

作成者	鳥取市西町二丁目204 土地家屋調査士 西川達哉 (令和4年10月26日作成)	縮尺	1/250	申請人	鳥取県知事 平井伸治	縮尺	1/250
-----	--	----	-------	-----	------------	----	-------