

登記年月日：平成3年7月19日

612441

平成3年7月19日登記

地番	362-2	地積測量図
土地の所在	鳥取市東町3丁目	

これは図面に記録されている内容を証明した書面である。
令和4年3月3日 鳥取地方事務局

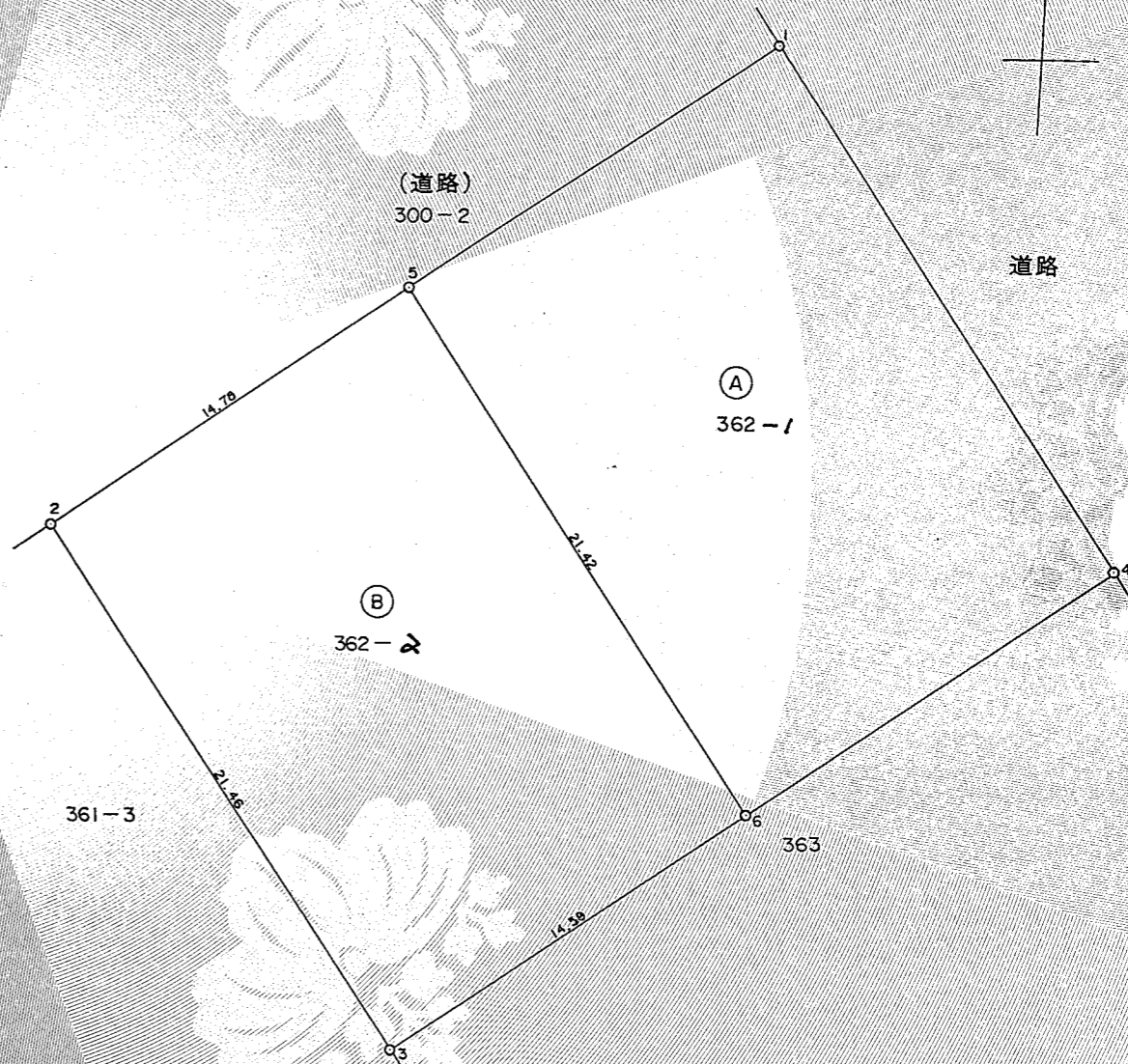
登記官

渡邊徹志郎

*** 求積表 ***

B 地番 362-2					
測点名	X	Y	X - X	積	辺長
5	90.870	87.820	8.540	749.982800	14.78
2	82.000	76.000	-26.200	-1991.200000	21.46
3	64.670	88.660	-8.540	-757.156400	14.59
6	73.460	100.300	26.200	2627.860000	21.42
5	90.870	87.820			
				倍面積	629.486400
				1/2	314.7432000
				地積	314.74 m ²

公簿	639.944700
B 362-2	314.7432000
A 362-1	325.2015000
地積	325.20 m ²



金属標 1,2,4,6
 コンクリート杭 3,5
 使用器具:トランシット,鋼巻尺

作製者	鳥取営林署 林務科 寺谷子一 (平成3年6月26日作製)	申請人	農林水産省所管不動産登記嘱託指定職員 鳥取営林署長 一樹洋彦	縮尺	1/250
-----	---------------------------------	-----	-----------------------------------	----	-------