

【別添】

令和6年度エースパック未来中心水道メーター更新業務仕様書

- 1 業務名称 令和6年度エースパック未来中心水道メーター更新業務（以下「本業務」という）
- 2 業務場所 エースパック未来中心（倉吉市駄経寺町2 1 2－5）
- 3 業務期間 契約締結日から令和7年3月31日（月）まで
- 4 業務内容
 - (1) 【別紙1】更新リスト及び【別紙2】から【別紙4】更新箇所平面図（地階、1階及び2階）のとおり既設水道メーターの更新（一部撤去し代用管に変更）を行うこと。
 - (2) 更新機器
既設メーターは【別紙1】更新リストの型番を参照の上、パルス式であること。
 - (3) 作業にあたっては、系統毎の断水を伴うことから原則として全館休館日（原則として毎月第1、3、5の月曜日）に実施すること。
 - (4) 発生品の処理
既存メーター等の撤去品については、受注者の負担において引き取りの上、関係法令に基づき適切に処理すること。
 - (5) 試験確認
更新後は試験点検を行い、機器が正常に動作することを確認すること。
- 5 提出物
作業にあたっては、作業工程、作業体制、作業手順及び試験内容等を記載した作業計画書を1部発注者に提出し、承認を得たうえで実施すること。
- 6 業務完了時の提出書類及び検査
本業務完了後、5日以内又は令和7年3月14日（金）のいずれか早い日までに業務完了通知書を提出し、その日から10日以内又は令和7年3月24日（月）のいずれか早い日までに検査を受けること。
- 7 成果品
業務完了時に、次の事項を記載した完成図書を2部、成果品として提出すること。
（完成図書）
 - ・ 作業報告書（動作確認、試験成績書）
 - ・ 作業写真（作業着手前、作業中、作業完了後）
 - ・ 保守に必要な書類（取扱説明書等）
- 8 業務実施にあたっての留意事項
 - (1) 施工に必要な資格
受注者は、諸法令の定める所定の手続きを適正に行い、管工事に関する専門知識を有し、それらの作業に熟練した有資格者に設置・調整作業等を行わせること。
 - (2) 諸法規の遵守
受注者は、本業務の実施にあたり、適用を受ける法令を遵守し、業務の円滑な遂行を図ること。
 - (3) 作業日の指定
本業務の実施にあたっては、事故のないよう最新の注意を払い、具体的な作業日及び作業時間は、施設担当職員と十分協議の上、施設運営等に支障を生じないようにすること。
 - (4) 光熱及び水道等の利用
受注者は、本業務に必要な光熱及び水道は、業務計画書により職員の承諾を得て無償で使用できるものとする。
 - (5) 既設品の処分等

交換の対象となる既設品及び発生材については搬出し、関係法令に従い適正に処分すること。

(6) 既存部分損傷等対応

搬入・搬出の各種作業及び点検・調整に伴い既存部分を損傷等した場合は、速やかに発注者及び施設担当職員に報告し、既成にならない補修すること。

(7) 不具合対応

発注者が実施する検査を終了した後1年間は、受注者の責任と認められる不良箇所が発生したものについては、受注者の負担で対応すること。それ以外のものについては、別途協議し決定すること。

9 その他

(1) 業務実施に当たっては、発注者及び施設担当職員と十分調整を取ること。

(2) やむを得ない事情により、本仕様書の変更を必要とする場合には、あらかじめ発注者と協議の上、承認を得ること。

(3) 成果品に係る著作権は発注者に帰属すること。

(4) 本仕様書に記載されていない事項については、発注者の指示に従うこと。

倉吉未来中心水道メーター更新リスト表

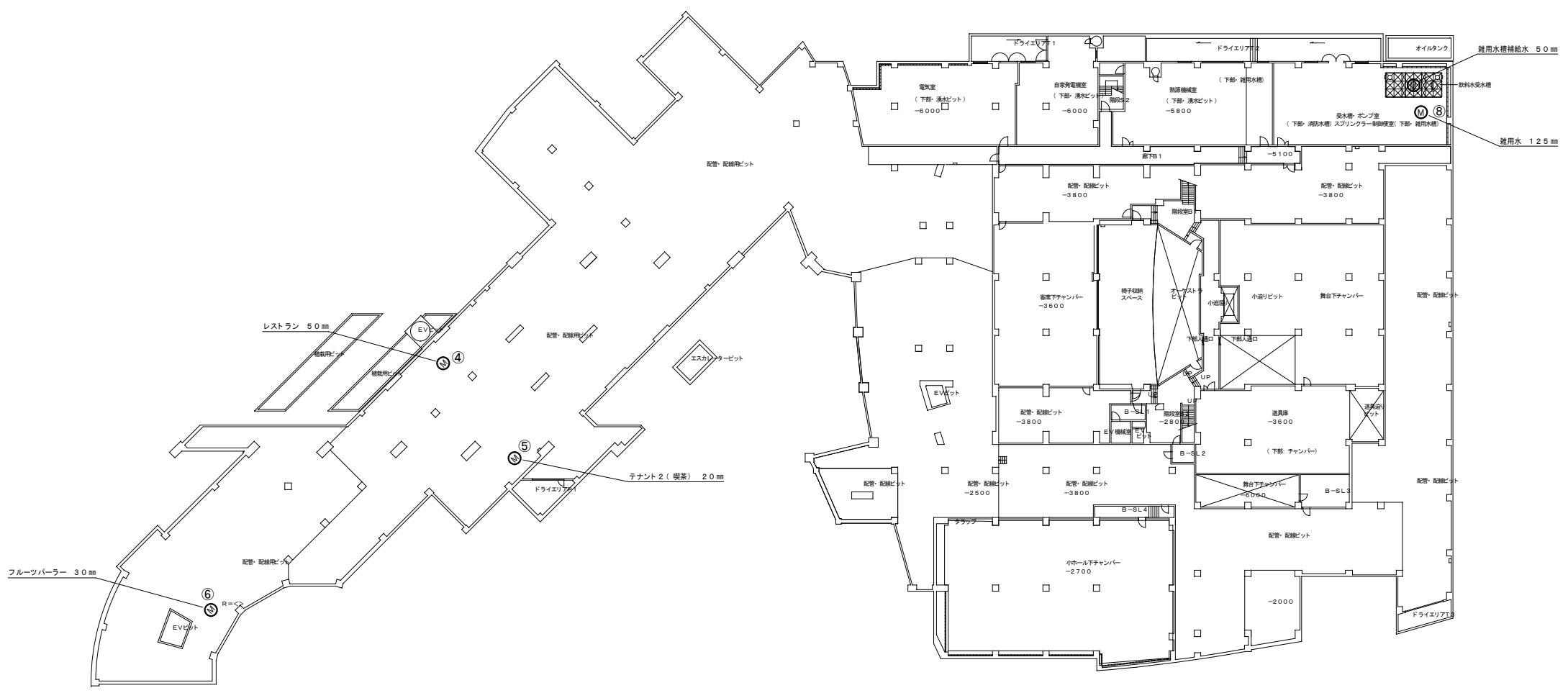
別紙 1

番号	系統名	設置場所	口径	形状	個数	保温	備考
	(上水)						
①	雑用水槽補給水	地階ポンプ室受水槽上	50mm	フランジ型・パルス式	1	無	
②	ドリンクコーナー	大H2階ホワイエ下手DS	25A	代用管 225mm ※1	1	撤去	ユニオン型保温撤去
③	よりん彩系統	よりん彩ボックスPS	40mm	ユニオン型・パルス式	1	有	
④	レストラン	地階ピットセミナー	50mm	フランジ型・パルス式	1	有	
⑤	テナント2 (喫茶)	地階ピットアトリウム	20mm	ユニオン型・パルス式	1	有	
⑥	フルーツパーラー	地階ピットなしっこ館	30mm	ユニオン型・パルス式	1	有	
⑦	なしっこ館上水	なしっこ館1階導入展示室PS	50mm	フランジ型・パルス式	1	有	
	(雑用水)						
⑧	雑用水	地階ポンプ室ポンプ2次側	125mm	フランジ型・電池式	1	無	補足管共
⑨	よりん彩系統雑用水	よりん彩ボックスPS	65mm	フランジ型・パルス式	1	有	
⑩	なしっこ館雑用水	なしっこ館1階導入展示室PS	100mm	フランジ型・パルス式	1	有	
⑪	第2駐車場屋外散水栓	なしっこ館搬入口付近	25A	代用管 225mm ※1	1	無	ユニオン型
⑫	冷却塔補給水	なしっこ館1階導入展示室PS	65mm	フランジ型・パルス式	1	有	

注1 ドリンクコーナー、第2駐車場屋外散水栓、以外は既設メーターと同様のメーターに取替すること。

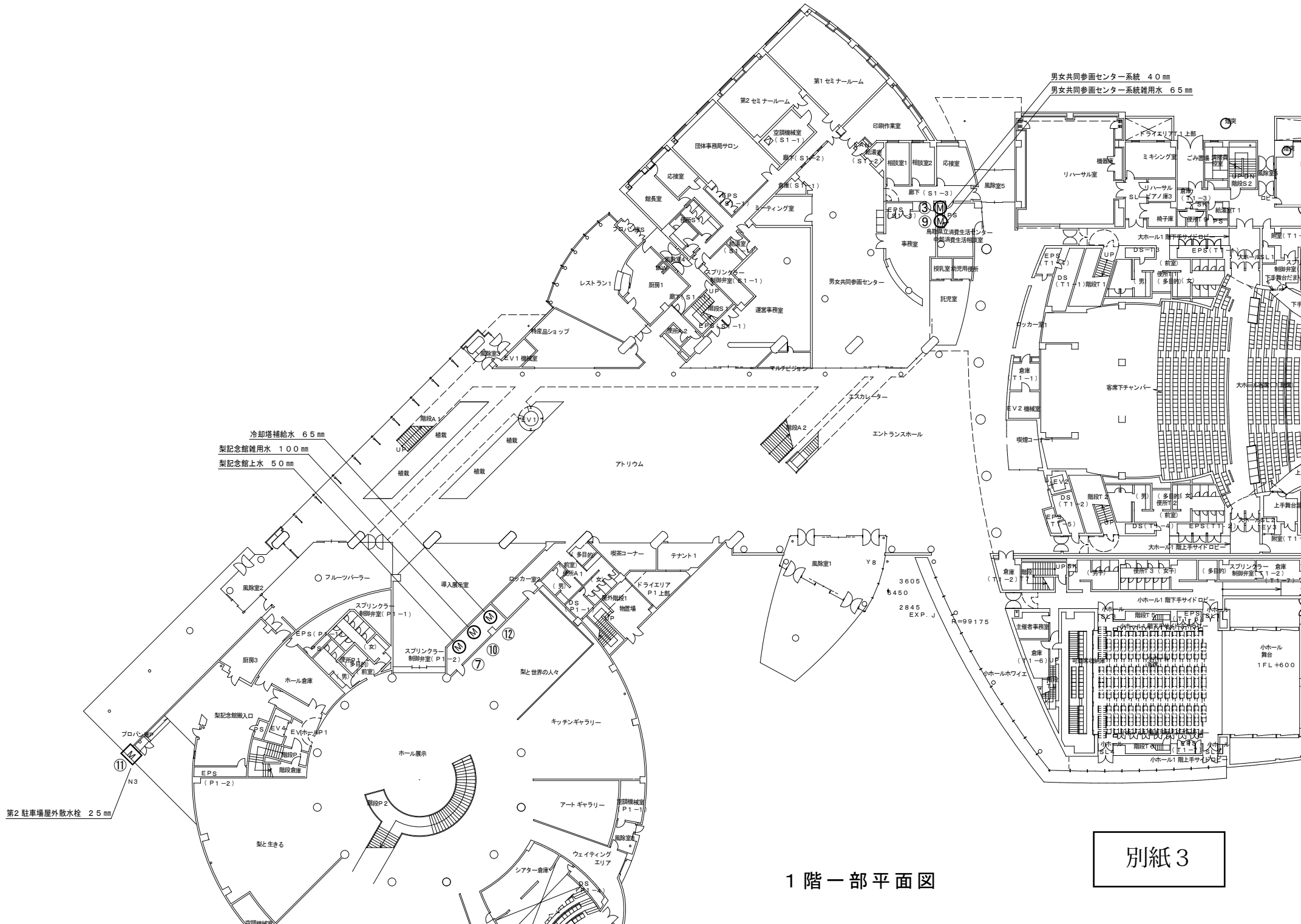
2 ※1は既設メーターを撤去しユニオン型代用管に取替すること。

3 保温についてはドリンクコーナー(撤去)以外は既設に合わせて施工すること。



地下1階平面図 S=1/400

別紙 2



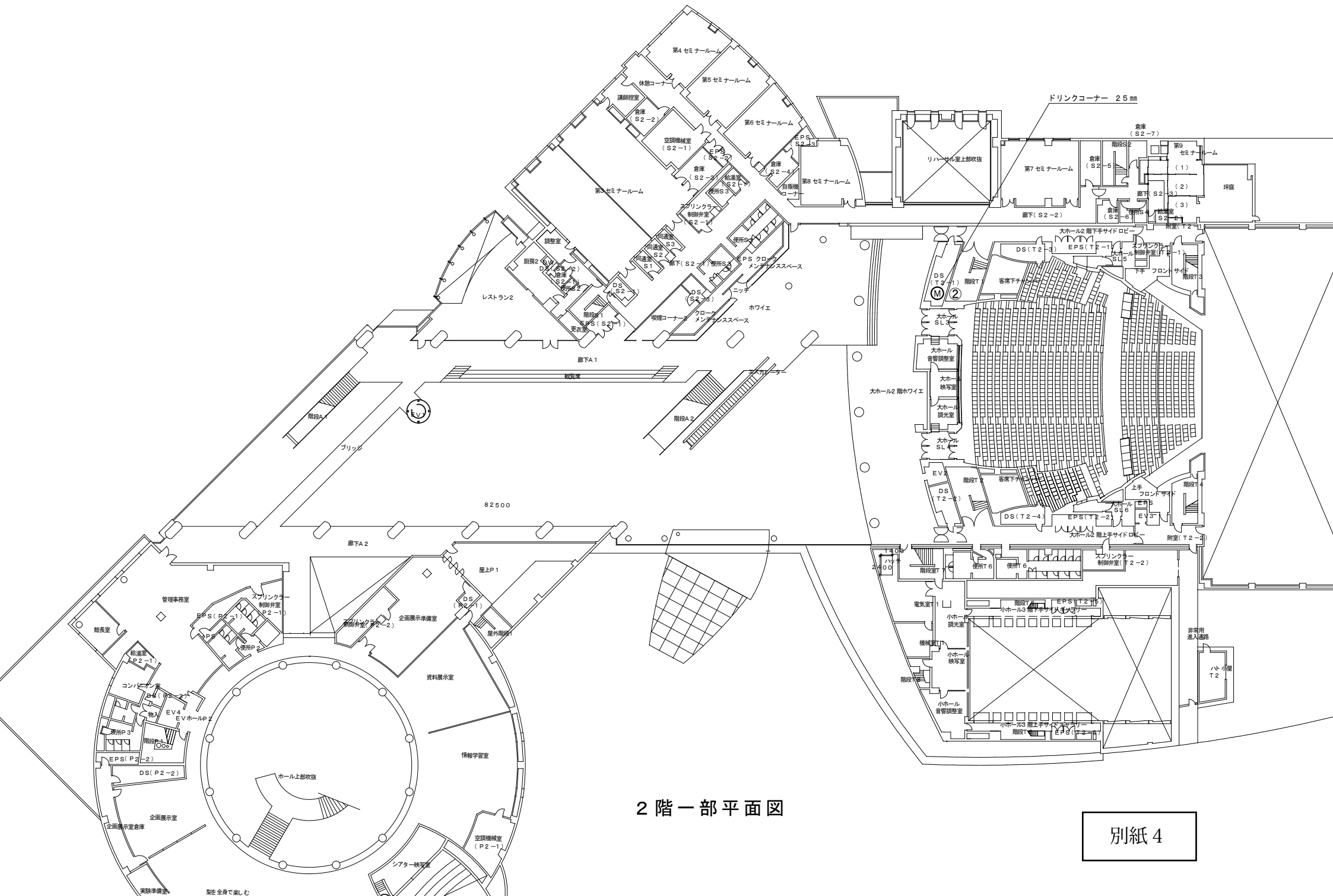
男女共同参画センター系統 40 mm
 男女共同参画センター系統雑用水 65 mm

冷却塔補給水 65 mm
 梨記念館雑用水 100 mm
 梨記念館上水 50 mm

第2 駐車場屋外散水栓 25 mm

別紙 3

1 階一部平面図



2階一部平面図