

■作品のタイトル *Welcome To my garden.*

■作品のコンセプト

（作品に込めた意図・意匠・目的・思い等を250字程度で明記してください。）

蝶たちの楽園・舞いガーデンへようこそ。東郷湖羽合臨海公園の浅津地区は、水辺と緑地が交わる場所です。しかし整備から37年が経過し、鬱蒼とした樹木が目立ってきました。本来、公園とは生きものが集まり、人が楽しみ、癒やされ、活用する空間です。

そこで、天女伝説の残るこの地を蝶の楽園に変えます。ここには、蝶たちの餌となる草地や樹木や水飲み場、そして体を温める岩場（舗装）があります。だから蜜源となる植物を植えれば蝶が集まります。植物は在来種を中心に選びつつ、人が楽しめるハーブも使います。

蝶が花に引き寄せられるように、人々が集り、自宅の庭のように寛ぐ。そんな公園でありたい。

■作品の説明

（イラスト、図、写真を使用するなど、自由に記載してください。）



オミナエシとアゲハ



三尺パーベナとナミアゲハ



セイヨウニンジンボクとアオスジアゲハ



アガパンサスとモンキアゲハ



夏のメドウのイメージ



春のメドウのイメージ



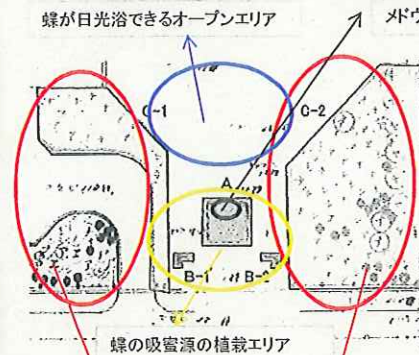
エキナセアとモンキチョウ



オレガノとモンシロチョウ



フジバカマとアサギマダラ



蝶の吸蜜源、食樹、休息できる樹木の植栽エリア



タイムとベニシジミ



フェネルとクロキアゲハ(幼虫)

使用する植物の指標

植物名	在来種	園遊	冬	備考	数
オレガノ		○		風に芳香	40
タイム		○	○	半常緑、風に芳香	30
フジバカマ	○	○			20
ヤブカンゾウ	○	○			20
エキナセア		○			20
オミナエシ	○	○			10
ニンジンボク	○	○			10
フイリカリガネソウ	△			カリガネソウの園遊品種	10
アガパンサス		○	○	半常緑	10
ローズマリー(雑種)		○	○	風に芳香	10
イソギク	○	○	○	常緑	10
トウテイラン	○				10
パーベナボナリエンシス		○			10
シオン	○	○			10
ツワブキ '浮雲錦'	△		○	ツワブキの園遊品種、半常	10
ノアザミ	○	○			5
オトラノオ	○	○			5
コオニユリ	○	○			5
ワレモコウ	○	○			5
ハマウド	○	○			5
ブロンズフェネル		△		壁の食用	5
コマツナギ	○				5
イトスキ 'モーングライド'	△			イトスキの園遊品種	6
シラタマミズキ 'オーレア'			○	紅色の枝	3
ハマナス	○	○			2
ニューサイラン 'リフレグア'			○	常緑	2
ブッドレア 'ブラックナイト'	○				1
セイヨウニンジンボク	○				1
合計					370

●在来種使用率 53%  
◎蝶の蜜源となる植物の使用率 80%

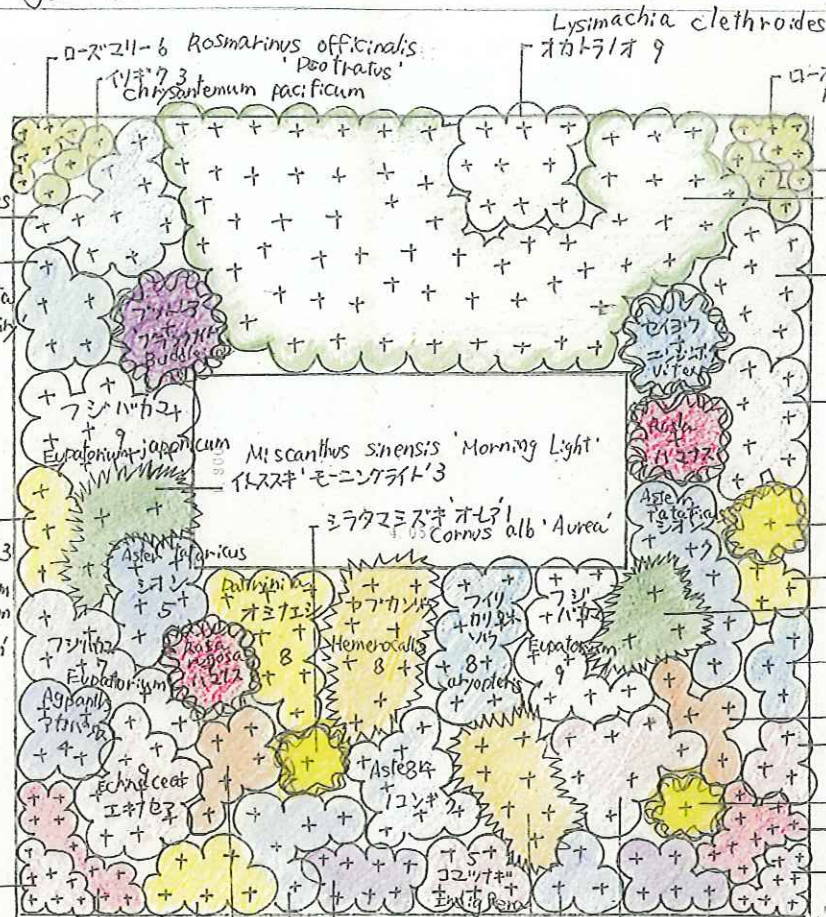
■作品のタイトル *Welcome To my garden.*

■作品の図面 ※下記対象地帯内に設計してください。

(縮尺 S=1:50)

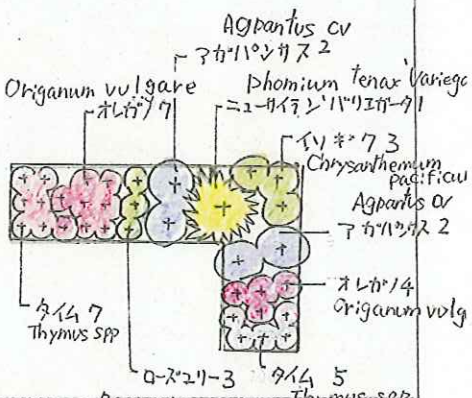
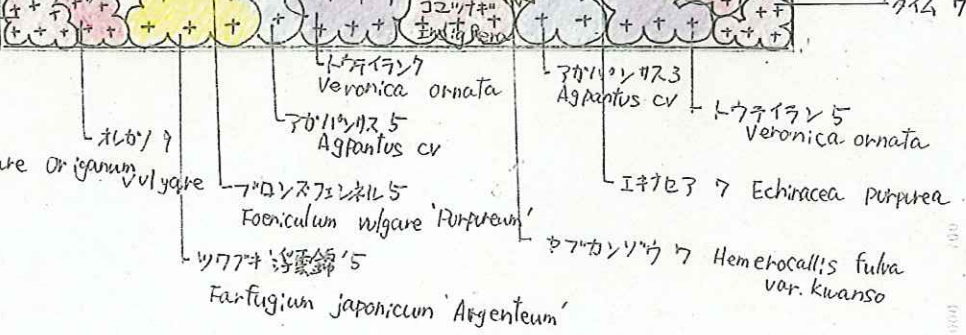
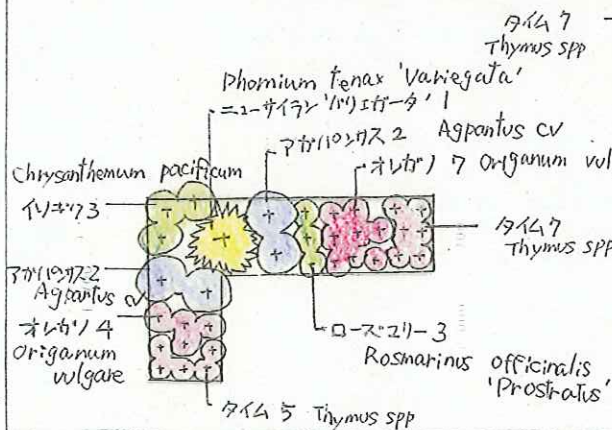
植栽リスト

植物名	学名	数
オレガノ	<i>Origanum lasyzatum</i>	40
タイム	<i>Thymus spp</i>	38
フジハカマ	<i>Eupatorium japonicum</i>	32
ヤブカンゾウ	<i>Hemerocallis fulva var.kwanso</i>	21
エキナセア	<i>Echinacea purpurea</i>	23
オミナエシ	<i>Patrinia scabiosifolia</i>	19
ノコンギク	<i>Aster microcephalus var.ovatus</i>	18
フィリカリガネソウ	<i>Caryopteris divaricata 'Snow Fairy'</i>	17
アガパンサス	<i>Agapanthus cv</i>	16
ローズマリー(矮性)	<i>Rosmarinus officinalis 'Prostratus'</i>	13
イソギク	<i>Chrysanthemum pacificum</i>	12
トウテイラン	<i>Veronica ornata</i>	12
バーベナボナリエンス	<i>Verbena bonariensis</i>	12
シオン	<i>Aster tataricus</i>	12
ツワブキ '浮雲錦'	<i>Farfugium japonicum 'Argenteum'</i>	11
ノアザミ	<i>Crinum japonicum</i>	9
オカトラノオ	<i>Lysimachia clethroides</i>	9
ユオニユリ	<i>Lilium leichthlini var.tigrinum</i>	9
ワレモコウ	<i>Sanguisorba officinalis</i>	9
ハマウド	<i>Angelica japonica</i>	9
フロンスフェンネル	<i>Foeniculum vulgare 'Purpureum'</i>	9
コマツナギ	<i>Indigofera pseudo-tinctoria</i>	8
イトススキ 'モーニングライト'	<i>Miscanthus sinensis 'Morning Light'</i>	6
シラタマミズキ 'オーレア'	<i>Cornus alba 'Aurea'</i>	3
ハマナス	<i>Rosa rugosa</i>	2
ニューサイラン 'バリエガタ'	<i>Phomium tenax 'Variegata'</i>	2
ブツレア 'ブラックナイト'	<i>Buddlejia davidi 'Black knight'</i>	1
セイヨウニンジンボク	<i>Vitax amicus-castus</i>	1



※掲載する植物名と数を正確に明記してください。

- 混植 mix planting
- ハユウロク 9 *Angelica japonica*
  - オミナエシ 11 *Patrinia scabiosifolia*
  - バーベナボナリエンス 12 *Verbena bonariensis*
  - アマガミ 9 *Cirsium japonicum*
  - ヤブカンゾウ 12 *Hemerocallis fulva*
  - ワレモコウ 9 *Sanguisorba officinalis*
  - ユオニユリ 9 *Lilium leichthlini*



● 掲載写真用紙 応募者は記入してください。