

地域振興県土警察常任委員会資料

(平成31年1月21日)

- 1 鳥取県人口移動調査結果(平成31年1月1日現在)の概要について

【統計課】・・・ 1ページ



鳥取県人口移動調査結果(平成31年1月1日現在)の概要について

平成31年1月21日
統計課

平成31年1月1日現在の鳥取県人口移動調査結果がまとまり、総人口が55万人台となりましたので、その概要を報告します。

- 鳥取県の推計人口は559,701人となり、55万人台まで減少した。
 - ・平成30年(1月～12月 以下同様)の1年間で4,689人減少した。(自然動態3,117人減、社会動態1,572人減)。
 - ・自然動態をみると、平成30年の出生数は4,223人で前年と比べ106人減少し、死亡者数は7,340人で前年と比べ210人減少した。
 - ・社会動態をみると、平成30年の県外転入者は10,037人で前年と比べ57人減少し、県外転出者は11,609人で前年と比べ351人増加した。
- 社会動態を年齢別にみると、「15～24歳」が他の年齢層に比べて転出超過が大きくなっている。特に「20～24歳」では、転出超過が1,000人を超えるとともに、「30～39歳」では、前年の転入超過から転出超過へと変わった。
- 人口が55万人台となるのは、昭和21年の557,429人以来のこと。
- 人口最多であった昭和63年と比べると、総人口は56,670人減少した。年齢3区分をみると、年少人口割合は8.1ポイント、生産年齢人口割合は9.6ポイント低下し、老年人口割合は17.7ポイント上昇した。
- 人口60万人台からの推移をみると、人口が1万人減少するのに要した期間は短くなっている。

注)鳥取県の推計人口は、国勢調査結果を基に推計しているため、次回国勢調査(2020年)の結果公表後に数値の補正を行い、55万人台になった時期を変更する場合がある。

1 推計人口の推移

(単位:人)

| 年次 | 総人口 (1月1日現在) | 人口増減 | 自然増減 数 | 自然動態 | | 社会増減 数 | 社会動態 | |
|-----|-----------------|--------|-----------|-------|-------|-----------|--------|--------|
| | | | | 出生者数 | 死亡者数 | | 県外転入者 | 県外転出者 |
| H21 | 595,020 | -4,937 | -1,735 | 4,921 | 6,656 | -3,202 | 10,938 | 14,140 |
| H22 | 591,472 | -3,724 | -1,747 | 4,880 | 6,627 | -1,977 | 11,405 | 13,382 |
| H23 | 588,410 | -3,361 | -2,122 | 4,793 | 6,915 | -1,239 | 10,665 | 11,904 |
| H24 | 585,754 | -3,314 | -2,031 | 4,971 | 7,002 | -1,283 | 10,635 | 11,918 |
| H25 | 582,762 | -3,639 | -2,254 | 4,823 | 7,077 | -1,385 | 10,431 | 11,816 |
| H26 | 579,233 | -4,174 | -2,488 | 4,752 | 7,240 | -1,686 | 10,224 | 11,910 |
| H27 | 576,230 | -3,653 | -2,544 | 4,548 | 7,092 | -1,109 | 10,485 | 11,594 |
| H28 | 572,782 | -3,938 | -2,638 | 4,628 | 7,266 | -1,300 | 10,507 | 11,807 |
| H29 | 568,775 | -4,007 | -2,916 | 4,459 | 7,375 | -1,091 | 10,221 | 11,312 |
| H30 | 564,390 | -4,385 | -3,221 | 4,329 | 7,550 | -1,164 | 10,094 | 11,258 |
| H31 | 559,701 | -4,689 | -3,117 | 4,223 | 7,340 | -1,572 | 10,037 | 11,609 |

※各年の人口増減、自然動態、社会動態は前年1月～12月の年間数値。

※総人口は国勢調査の結果に基づき補正しているため、人口増減の数値を減じても総人口にはならない。

2 年齢5歳階級別社会動態

(単位:人)

| 年齢 | H30 | | | H29 | | | H28 | | |
|-------|--------|-------|-------|--------|-------|-------|--------|-------|-------|
| | 社会増減 | 県外転入 | 県外転出 | 社会増減 | 県外転入 | 県外転出 | 社会増減 | 県外転入 | 県外転出 |
| 0～4歳 | -30 | 665 | 635 | 50 | 646 | 596 | 47 | 675 | 628 |
| 5～9 | -18 | 355 | 373 | -33 | 396 | 429 | 3 | 416 | 413 |
| 10～14 | -51 | 162 | 213 | -38 | 191 | 229 | -26 | 203 | 229 |
| 15～19 | -257 | 709 | 966 | -248 | 627 | 875 | -291 | 567 | 858 |
| 20～24 | -1,029 | 1,934 | 2,963 | -859 | 1,833 | 2,692 | -818 | 1,755 | 2,573 |
| 25～29 | -117 | 1,718 | 1,835 | -170 | 1,647 | 1,817 | -163 | 1,658 | 1,821 |
| 30～34 | -15 | 1,221 | 1,236 | 56 | 1,293 | 1,237 | 104 | 1,362 | 1,258 |
| 35～39 | -103 | 864 | 967 | 52 | 954 | 902 | -57 | 940 | 997 |
| 40～44 | -8 | 662 | 670 | -5 | 697 | 702 | -6 | 761 | 767 |
| 45～49 | -59 | 484 | 543 | -48 | 527 | 575 | -29 | 485 | 514 |
| 50～54 | -22 | 349 | 371 | -20 | 352 | 372 | 31 | 383 | 352 |
| 55～59 | 3 | 273 | 270 | 44 | 288 | 244 | -3 | 291 | 294 |
| 60～64 | 46 | 212 | 166 | 55 | 229 | 174 | 76 | 244 | 168 |
| 65～69 | 40 | 160 | 120 | 19 | 151 | 132 | 82 | 195 | 113 |
| 70～74 | 0 | 75 | 75 | 16 | 83 | 67 | 8 | 88 | 80 |
| 75歳以上 | -12 | 194 | 206 | -35 | 180 | 215 | -49 | 198 | 247 |
| 0～14 | -39 | 1,182 | 1,221 | -21 | 1,233 | 1,254 | 24 | 1,294 | 1,270 |
| 15～64 | -1,561 | 8,426 | 9,987 | -1,143 | 8,447 | 9,590 | -1,156 | 8,446 | 9,602 |
| 65歳以上 | 28 | 429 | 401 | 0 | 414 | 414 | 41 | 481 | 440 |

3 年齢3区分の参考比較 <現時点①:人口最多年(S63年)②>

(単位:人、%、ポイント)

| 区分 | H31.1.1現在 ① | | S63.10.1現在 ② | | 差(①-②) | |
|----------------|-------------|-------|--------------|-------|---------|------|
| | 実数 | 割合 | 実数 | 割合 | 実数 | 割合 |
| 総人口 | 559,701 | 100.0 | 616,371 | 100.0 | -56,670 | - |
| 年少人口(0~14歳) | 66,587 | 12.0 | 123,934 | 20.1 | -57,347 | -8.1 |
| 生産年齢人口(15~64歳) | 307,069 | 55.3 | 401,108 | 64.9 | -94,039 | -9.6 |
| 老年人口(65歳以上) | 181,682 | 32.7 | 92,573 | 15.0 | 89,109 | 17.7 |

※S63年は人口が最も多い。

※総人口は年齢不詳を含むため、年齢3区分の計とは一致しない。

4 1万人減少に要した月数(60万人台~55万人台)

(単位:人)

| 区分 | 60万人台 | 59万人台 | 58万人台 | 57万人台 | 56万人台 | 55万人台 |
|----|---------|---------|---------|---------|---------|---------|
| 年月 | H16.6 | H20.1 | H22.4 | H25.7 | H28.8 | H31.1 |
| 人口 | 609,972 | 599,780 | 589,181 | 579,831 | 569,996 | 559,701 |

(要した月数) 43か月 27か月 39か月 37か月 29か月

※年月は各人口区分になった時点。

※57万人台については、H25.4月に579,871人となったが、H25.5月~6月に再び58万人台となったため、再び57万人台となったH25.7月を記載。

統計表1. 年齢3区分別人口、構成比の推移

| | 人 口 (人) | | | | | | | | |
|--------|---------|---|--|---|------------------|----------------------------|------------------|---------|---------|
| | 総 数 | 年 少 人 口 (0 ~ 14 歳) | 生 産 年 齢 人 口 (15 ~ 64 歳) | 老 年 人 口 (65 歳 以 上) | 構 成 比 (%) | | | 男 | 女 |
| | | | | | 年 少 人 口 | 生 産 年 齢 人 口 | 老 年 人 口 | | |
| 昭和 20年 | 563,220 | 204,180 | 322,964 | 36,076 | 36.3 | 57.3 | 6.4 | 255,525 | 307,695 |
| 25年 | 600,177 | 206,630 | 355,386 | 38,067 | 34.4 | 59.2 | 6.3 | 289,787 | 310,390 |
| 30年 | 614,259 | 203,181 | 367,869 | 43,208 | 33.1 | 59.9 | 7.0 | 297,015 | 317,244 |
| 35年 | 599,135 | 186,407 | 366,761 | 45,967 | 31.1 | 61.2 | 7.7 | 286,716 | 312,419 |
| 40年 | 579,853 | 154,589 | 374,525 | 50,739 | 26.7 | 64.6 | 8.8 | 275,572 | 304,281 |
| 45年 | 568,777 | 131,725 | 380,499 | 56,553 | 23.2 | 66.9 | 9.9 | 269,497 | 299,280 |
| 50年 | 581,311 | 128,361 | 388,155 | 64,720 | 22.1 | 66.8 | 11.1 | 277,151 | 304,160 |
| 55年 | 604,221 | 130,631 | 398,944 | 74,474 | 21.6 | 66.0 | 12.3 | 289,946 | 314,275 |
| 60年 | 616,024 | 130,668 | 400,717 | 84,609 | 21.2 | 65.0 | 13.7 | 295,511 | 320,513 |
| 最多 63年 | 616,371 | 123,934 | 401,108 | 92,573 | 20.1 | 64.9 | 15.0 | 295,511 | 320,513 |
| 平成 2年 | 615,722 | 118,201 | 397,218 | 99,728 | 19.2 | 64.5 | 16.2 | 294,899 | 320,823 |
| 7年 | 614,929 | 105,456 | 390,964 | 118,380 | 17.1 | 63.6 | 19.3 | 294,414 | 320,515 |
| 12年 | 613,289 | 93,584 | 383,921 | 134,984 | 15.3 | 62.6 | 22.0 | 293,403 | 319,886 |
| 17年 | 607,012 | 84,823 | 375,539 | 146,113 | 14.0 | 61.9 | 24.1 | 290,190 | 316,822 |
| 22年 | 588,667 | 77,951 | 352,098 | 153,614 | 13.4 | 60.3 | 26.3 | 280,701 | 307,966 |
| 27年 | 573,441 | 73,685 | 326,301 | 169,092 | 12.9 | 57.3 | 29.7 | 273,705 | 299,736 |
| 28年 | 569,579 | 72,754 | 320,932 | 171,530 | 12.9 | 56.8 | 30.3 | 271,898 | 297,681 |
| 29年 | 565,233 | 71,766 | 315,542 | 173,562 | 12.8 | 56.3 | 30.9 | 270,049 | 295,184 |
| 30年 | 560,517 | 70,708 | 310,057 | 175,389 | 12.7 | 55.8 | 31.5 | 267,885 | 292,632 |
| 31年 | 559,701 | 66,587 | 307,069 | 181,682 | 12.0 | 55.3 | 32.7 | 267,543 | 292,158 |

※ 大正9年から平成27年までは国勢調査人口。

※ 昭和63年は平成2年国勢調査結果による補間補正人口で過去最多。(年齢3区分別人口は補正前の数値)

※ 平成28・29・30年は平成27年国勢調査基準の10月1日現在推計人口、平成31年は1月1日現在推計人口。

※ 年齢不詳は人口総数には含まれるが、年少人口、生産年齢人口、老年人口には含まれていない。

※ 構成比は人口総数から年齢不詳を除いて算出。

※ 小数第二位以下を四捨五入しているため、合計しても100%にならない場合がある。

統計表2 年齢5歳階級別推計人口

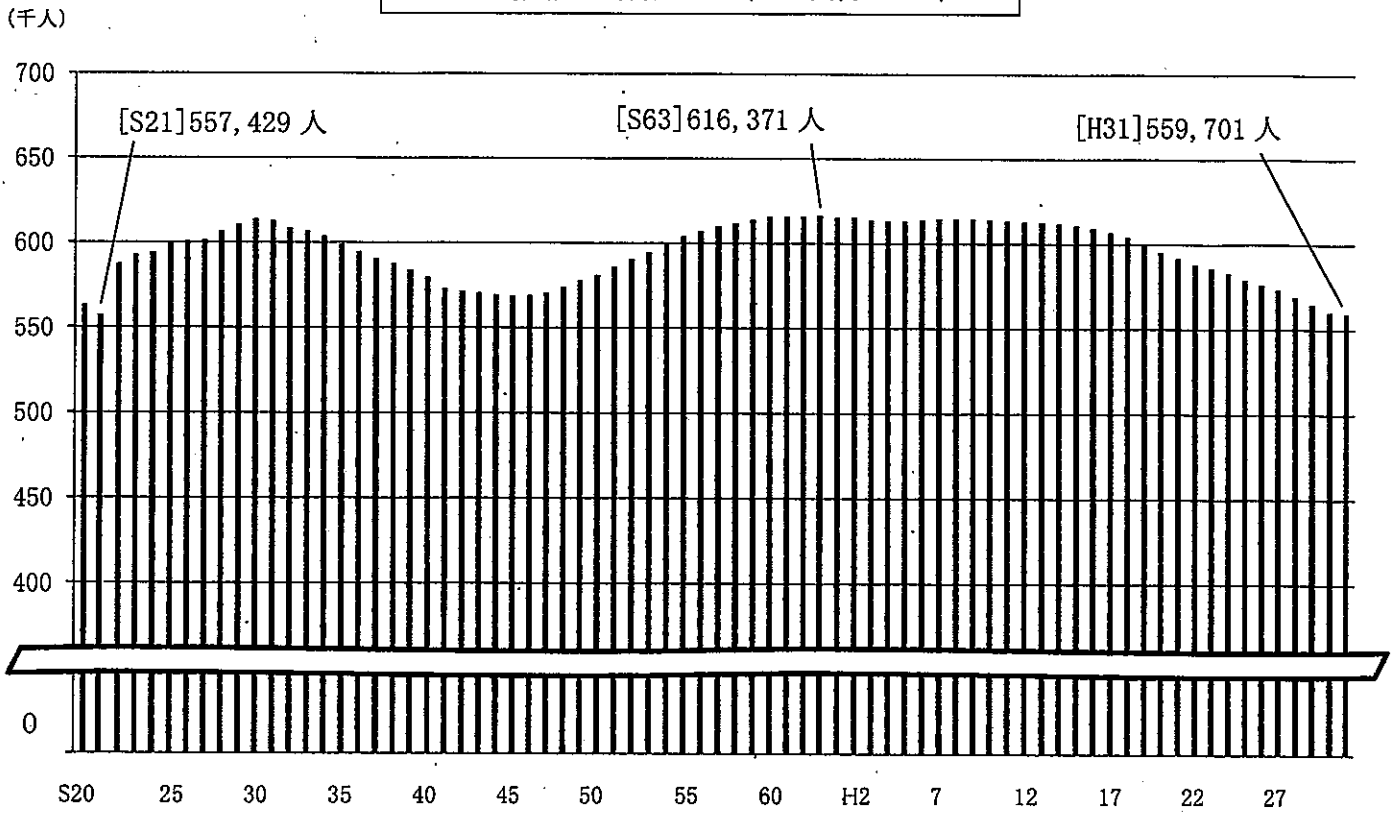
| 年齢階級 | 平成31年1月1日現在 | | | 対前年同月増減数 | | |
|----------|-------------|---------|---------|----------|--------|--------|
| | 男女計 | 男 | 女 | 男女計 | 男 | 女 |
| 総数 | 559,701 | 267,543 | 292,158 | -4,689 | -2,161 | -2,528 |
| 0～4歳 | 18,596 | 9,655 | 8,941 | -204 | -2 | -202 |
| 5～9 | 23,359 | 11,834 | 11,525 | -442 | -270 | -172 |
| 10～14 | 24,632 | 12,617 | 12,015 | -321 | -166 | -155 |
| 15～19 | 26,498 | 13,534 | 12,964 | -647 | -465 | -182 |
| 20～24 | 22,989 | 12,303 | 10,686 | 563 | 366 | 197 |
| 25～29 | 21,545 | 10,899 | 10,646 | -1,079 | -613 | -466 |
| 30～34 | 26,585 | 13,417 | 13,168 | -1,279 | -555 | -724 |
| 35～39 | 31,496 | 15,907 | 15,589 | -697 | -398 | -299 |
| 40～44 | 35,752 | 18,144 | 17,608 | -1,246 | -563 | -683 |
| 45～49 | 37,389 | 18,768 | 18,621 | 1,040 | 524 | 516 |
| 50～54 | 32,514 | 16,031 | 16,483 | -38 | 66 | -104 |
| 55～59 | 34,030 | 16,499 | 17,531 | -928 | -526 | -402 |
| 60～64 | 38,271 | 18,742 | 19,529 | -767 | -474 | -293 |
| 65～69 | 43,544 | 21,256 | 22,288 | -2,587 | -1,261 | -1,326 |
| 70～74 | 40,588 | 19,459 | 21,129 | 2,946 | 1,519 | 1,427 |
| 75～79 | 31,521 | 13,912 | 17,609 | 1,147 | 709 | 438 |
| 80～84 | 26,724 | 10,462 | 16,262 | -1,098 | -423 | -675 |
| 85～89 | 21,611 | 7,348 | 14,263 | -47 | 38 | -85 |
| 90～94 | 12,816 | 3,395 | 9,421 | 517 | 181 | 336 |
| 95～99 | 4,114 | 775 | 3,339 | 512 | 153 | 359 |
| 100歳以上 | 764 | 91 | 673 | -34 | -1 | -33 |
| 年齢不詳 | 4,363 | 2,495 | 1,868 | 0 | 0 | 0 |
| 再掲 | | | | | | |
| 15歳未満 | 66,587 | 34,106 | 32,481 | -967 | -438 | -529 |
| 15～64 | 307,069 | 154,244 | 152,825 | -5,078 | -2,638 | -2,440 |
| 65歳以上 | 181,682 | 76,698 | 104,984 | 1,356 | 915 | 441 |
| 75歳以上 | 97,550 | 35,983 | 61,567 | 997 | 657 | 340 |
| 85歳以上 | 39,305 | 11,609 | 27,696 | 948 | 371 | 577 |
| 割合(単位:%) | | | | | | |
| 15歳未満 | 12.0 | 12.9 | 11.2 | -0.1 | -0.1 | -0.1 |
| 15～64 | 55.3 | 58.2 | 52.6 | -0.4 | -0.5 | -0.4 |
| 65歳以上 | 32.7 | 28.9 | 36.2 | 0.5 | 0.6 | 0.5 |
| 75歳以上 | 17.6 | 13.6 | 21.2 | 0.3 | 0.4 | 0.3 |
| 85歳以上 | 7.1 | 4.4 | 9.5 | 0.2 | 0.2 | 0.3 |

統計表3 市町村別推計人口

(H31. 1. 1現在)

| 地域 | 推計世帯数 | 推計人口 | | | 年齢別(3区分)人口 | | | | | | 人口増減数 対前年同 月増減 |
|------|---------|---------|---------|---------|-----------------|------|--------------------|------|-----------------|------|----------------------|
| | | 総数 | 男 | 女 | 年少人口 (0~14歳) | | 生産年齢人口 (15~64歳) | | 老年人口 (65歳以上) | | |
| | | | | | 実数 | 構成比 | 実数 | 構成比 | 実数 | 構成比 | |
| 県計 | 219,457 | 559,701 | 267,543 | 292,158 | 66,587 | 12.0 | 307,069 | 55.3 | 181,682 | 32.7 | -4,689 |
| 市計 | 170,087 | 418,630 | 200,809 | 217,821 | 51,215 | 12.4 | 235,887 | 56.9 | 127,274 | 30.7 | -2,620 |
| 郡計 | 49,370 | 141,071 | 66,734 | 74,337 | 15,372 | 10.9 | 71,182 | 50.5 | 54,408 | 38.6 | -2,069 |
| 岩美郡 | 4,029 | 11,068 | 5,268 | 5,800 | 1,125 | 10.2 | 5,763 | 52.1 | 4,179 | 37.8 | -155 |
| 八頭郡 | 9,132 | 25,875 | 12,248 | 13,627 | 2,585 | 10.0 | 13,087 | 50.6 | 10,194 | 39.4 | -480 |
| 東伯郡 | 18,555 | 53,489 | 25,343 | 28,146 | 6,497 | 12.2 | 27,875 | 52.2 | 19,040 | 35.6 | -576 |
| 西伯郡 | 13,651 | 40,596 | 19,202 | 21,394 | 4,504 | 11.1 | 20,253 | 49.9 | 15,817 | 39.0 | -548 |
| 日野郡 | 4,003 | 10,043 | 4,673 | 5,370 | 661 | 6.6 | 4,204 | 41.9 | 5,178 | 51.6 | -310 |
| 東部地区 | 90,267 | 226,812 | 109,859 | 116,953 | 26,862 | 11.9 | 127,706 | 56.8 | 70,324 | 31.3 | -2,134 |
| 中部地区 | 37,109 | 100,849 | 47,664 | 53,185 | 12,083 | 12.0 | 52,972 | 52.6 | 35,559 | 35.3 | -1,071 |
| 西部地区 | 92,081 | 232,040 | 110,020 | 122,020 | 27,642 | 12.0 | 126,391 | 55.0 | 75,799 | 33.0 | -1,484 |
| 鳥取市 | 77,106 | 189,869 | 92,343 | 97,526 | 23,152 | 12.3 | 108,856 | 57.9 | 55,951 | 29.8 | -1,499 |
| 米子市 | 61,312 | 148,305 | 70,334 | 77,971 | 18,649 | 12.8 | 83,744 | 57.3 | 43,804 | 30.0 | -329 |
| 倉吉市 | 18,554 | 47,360 | 22,321 | 25,039 | 5,586 | 11.8 | 25,097 | 53.2 | 16,519 | 35.0 | -495 |
| 境港市 | 13,115 | 33,096 | 15,811 | 17,285 | 3,828 | 11.6 | 18,190 | 55.1 | 11,000 | 33.3 | -297 |
| 岩美町 | 4,029 | 11,068 | 5,268 | 5,800 | 1,125 | 10.2 | 5,763 | 52.1 | 4,179 | 37.8 | -155 |
| 若桜町 | 1,201 | 3,030 | 1,431 | 1,599 | 192 | 6.3 | 1,379 | 45.5 | 1,459 | 48.2 | -78 |
| 智頭町 | 2,465 | 6,637 | 3,075 | 3,562 | 629 | 9.5 | 3,142 | 47.3 | 2,865 | 43.2 | -236 |
| 八頭町 | 5,466 | 16,208 | 7,742 | 8,466 | 1,764 | 10.9 | 8,566 | 52.9 | 5,870 | 36.2 | -166 |
| 三朝町 | 2,261 | 6,180 | 2,915 | 3,265 | 685 | 11.1 | 3,020 | 48.9 | 2,475 | 40.0 | -94 |
| 湯梨浜町 | 5,592 | 16,238 | 7,730 | 8,508 | 2,191 | 13.5 | 8,769 | 54.0 | 5,275 | 32.5 | -53 |
| 琴浦町 | 5,824 | 16,682 | 7,824 | 8,858 | 1,911 | 11.5 | 8,528 | 51.3 | 6,169 | 37.1 | -275 |
| 北栄町 | 4,878 | 14,389 | 6,874 | 7,515 | 1,710 | 11.9 | 7,558 | 52.5 | 5,121 | 35.6 | -154 |
| 日吉津村 | 1,216 | 3,520 | 1,622 | 1,898 | 494 | 14.1 | 1,994 | 56.8 | 1,022 | 29.1 | 11 |
| 大山町 | 5,292 | 15,798 | 7,545 | 8,253 | 1,655 | 10.5 | 7,640 | 48.4 | 6,498 | 41.1 | -212 |
| 南部町 | 3,516 | 10,573 | 5,000 | 5,573 | 1,166 | 11.0 | 5,406 | 51.1 | 3,998 | 37.8 | -195 |
| 伯耆町 | 3,627 | 10,705 | 5,035 | 5,670 | 1,189 | 11.1 | 5,213 | 48.7 | 4,299 | 40.2 | -152 |
| 日南町 | 1,811 | 4,279 | 2,016 | 2,263 | 275 | 6.4 | 1,710 | 40.0 | 2,294 | 53.6 | -127 |
| 日野町 | 1,223 | 2,982 | 1,368 | 1,614 | 186 | 6.2 | 1,282 | 43.0 | 1,514 | 50.8 | -99 |
| 江府町 | 969 | 2,782 | 1,289 | 1,493 | 200 | 7.2 | 1,212 | 43.6 | 1,370 | 49.2 | -84 |

図1 人口の推移—昭和20年～平成31年—



注) S20年～H30年の人口は10月1日現在の人口、平成31年は1月1日による。

図2 年齢3区分別人口の推移—昭和20年～平成30年—

□ 年少人口
 □ 生産年齢人口
 ■ 老年人口

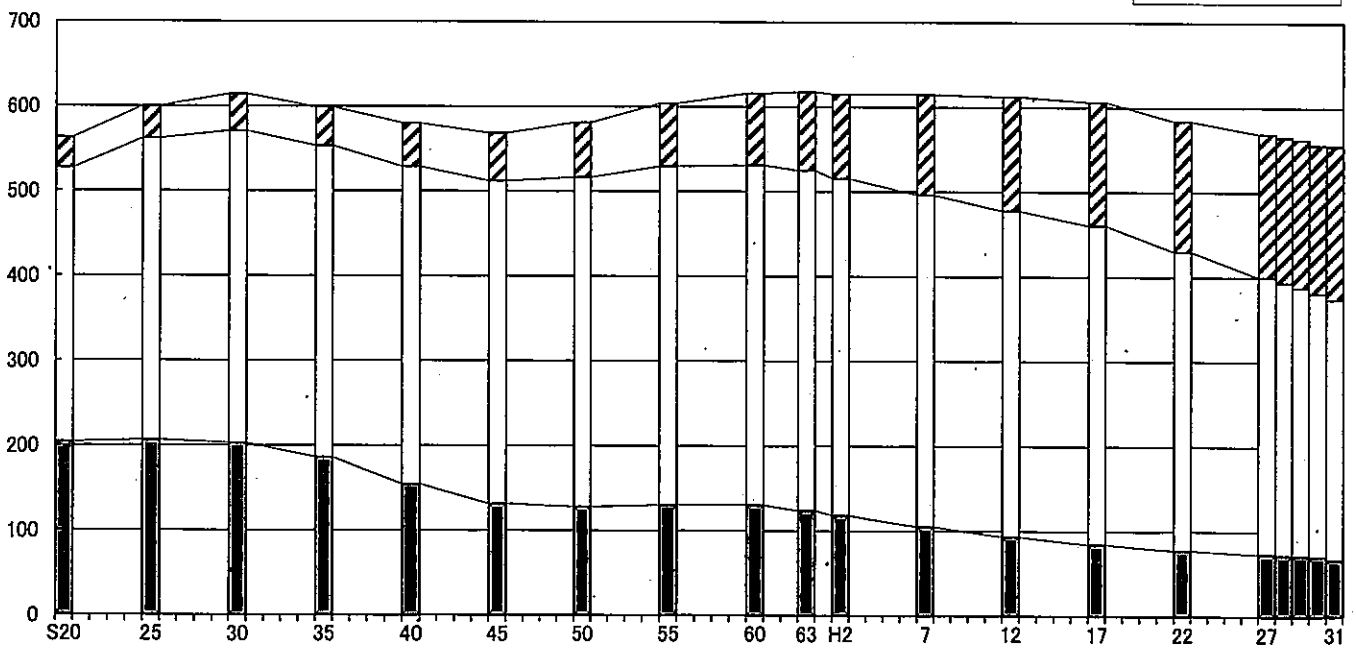
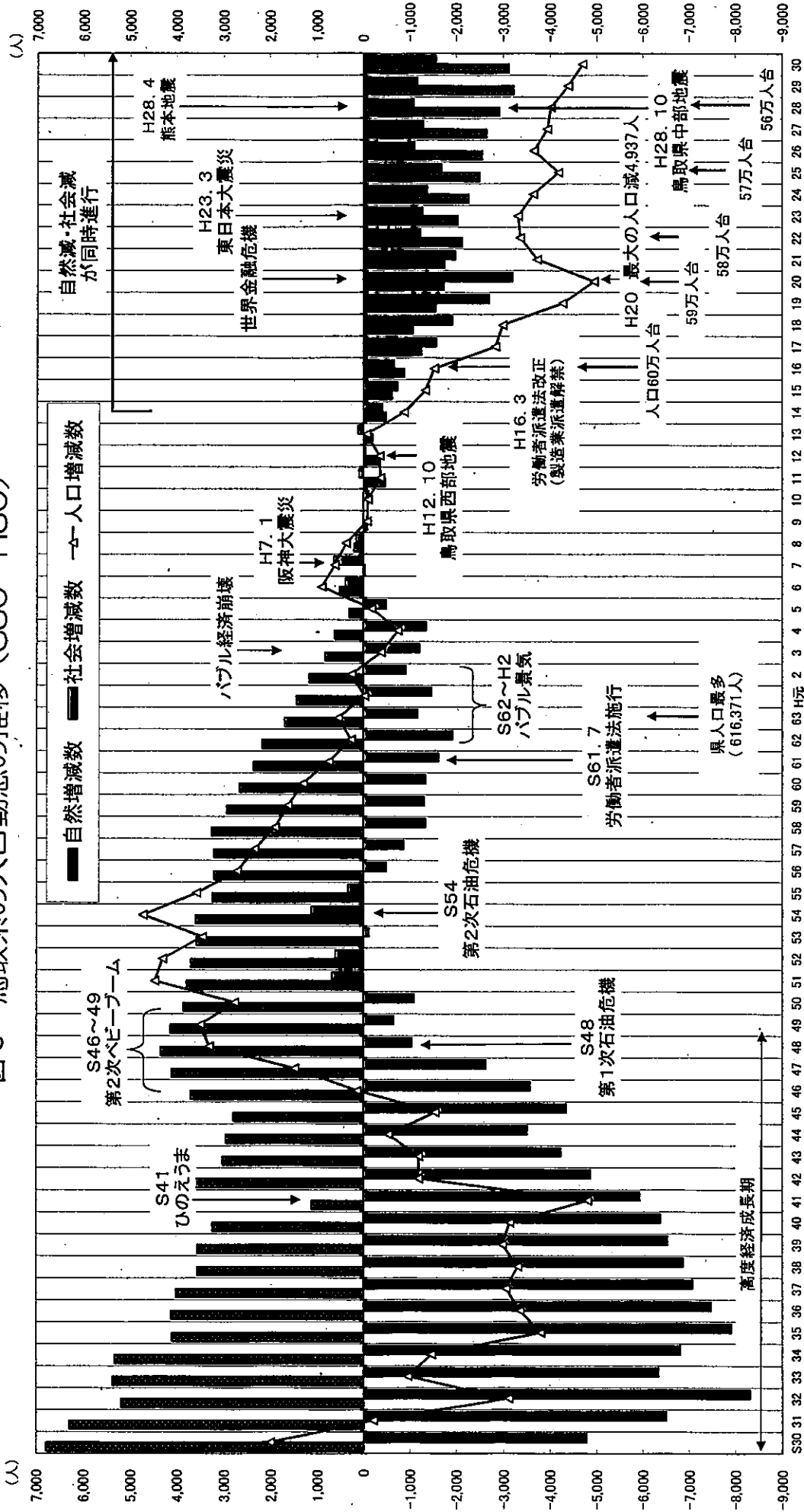


図3 鳥取県の人口動態の推移 (S30~H30)



※グラフは、暦年(1月~12月)の値