

# 鳥取県の推計人口

(鳥取県人口移動調査)

平成31年1月1日現在

○推計人口

- ・総人口は 559,701人で、前年同月に比べ減少 (▲4,689人、▲0.83%)
- ・15歳未満人口は、66,587人で、前年同月に比べ減少 (▲967人、▲1.43%)
- ・15～64歳人口は、307,069人で、前年同月に比べ減少 (▲5,078人、▲1.63%)
- ・65歳以上人口は、181,682人で、前年同月に比べ増加 (1,356人、0.75%)

○人口動態(平成30年12月1日～12月31日)

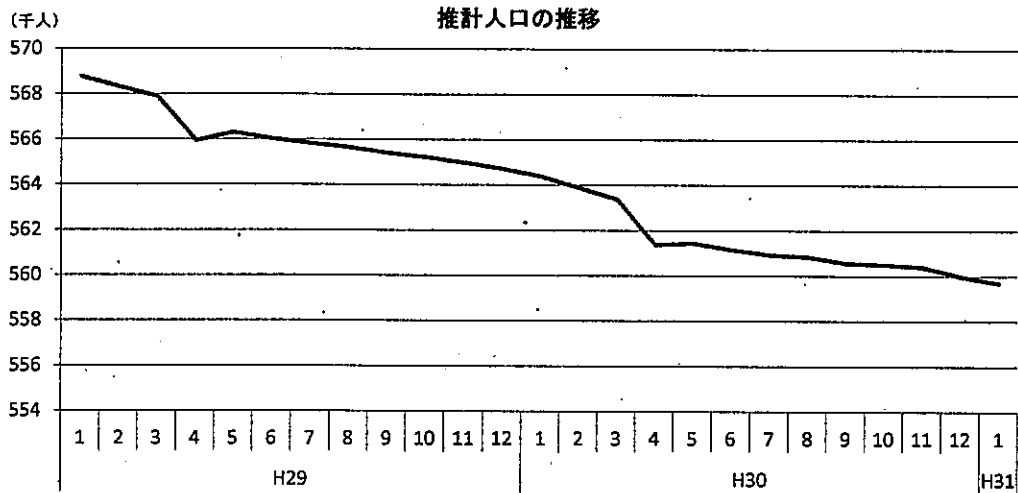
- ・出生数は、311人で、前年同月に比べ減少 (▲54人、▲14.79%)
- ・死亡数は、643人で、前年同月に比べ減少 (▲34人、▲5.02%)
- ・県外転入数は、568人で、前年同月に比べ増加 (75人、15.21%)
- ・県外転出数は、542人で、前年同月に比べ増加 (23人、4.43%)

○推計世帯

- ・総世帯数は、219,457世帯で、前年同月に比べ増加 (765世帯、0.35%)

○総人口が56万人を割ったのは、昭和21年以来です。

推計人口 559,701人



年齢別(3区分)推計人口

区分	人口(人)			
	総数	15歳未満	15～64歳	65歳以上
H31.1.1 現在	559,701	66,587	307,069	181,682
H30.1.1 現在	564,390	67,554	312,147	180,326

注)総数には年齢不詳を含む。

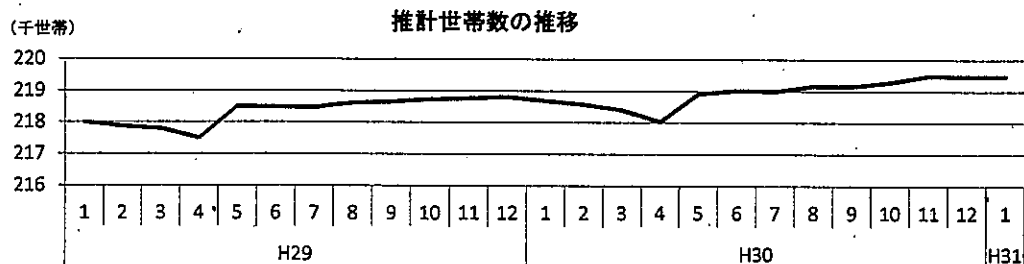
自然増減別、社会増減別人口増減

期間	人口増減数(人)	自然増減数1) (人)		社会増減数2) (人)			
		出生	死亡	県外転入者数	県外転出者数		
H30.1.1～H30.12.31	▲4,689	▲3,117	4,223	7,340	▲1,572	10,037	11,609
H29.1.1～H29.12.31	▲4,385	▲3,221	4,329	7,550	▲1,164	10,094	11,258

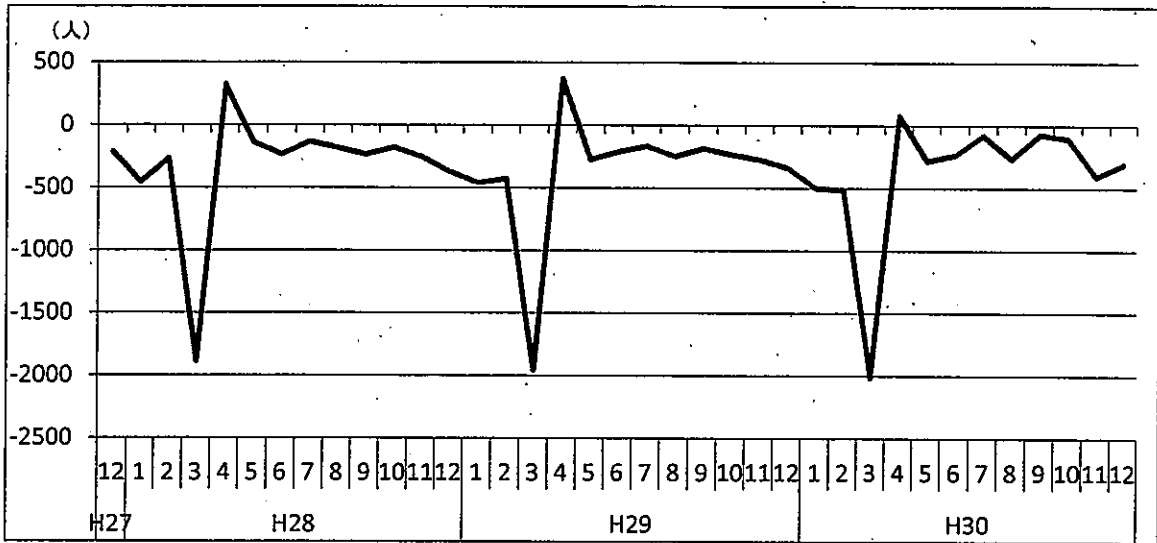
1)自然増減数とは、出生者数から死亡者数を差し引いた数をいう。

2)社会増減数とは、県外転入者数から県外転出者数を差し引いた数をいう。

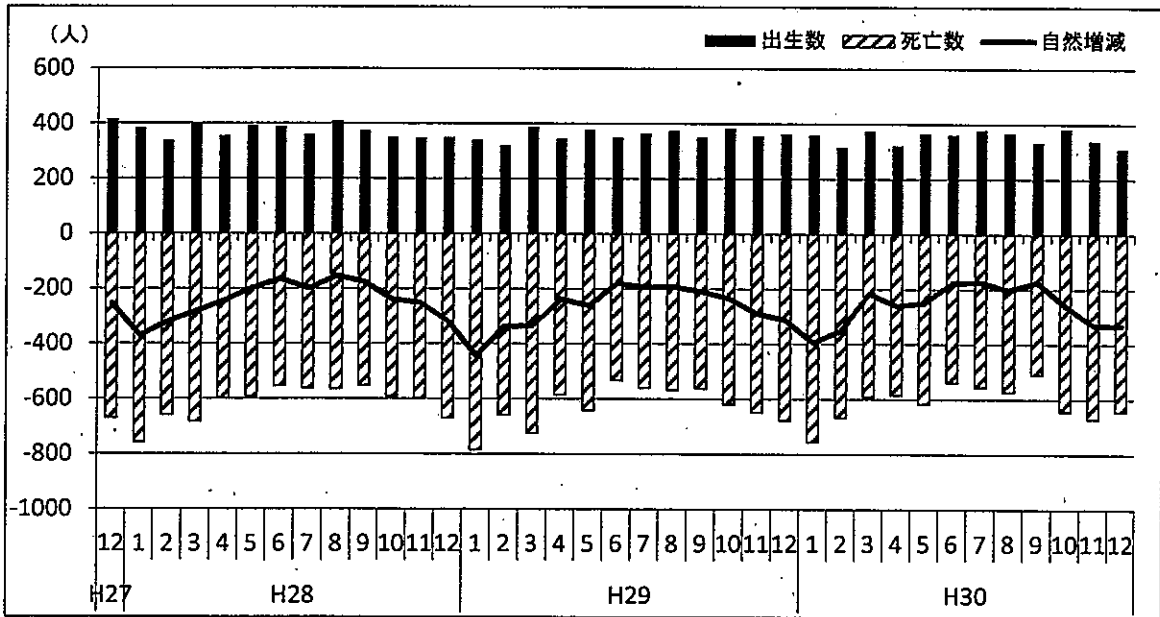
推計世帯数 219,457世帯



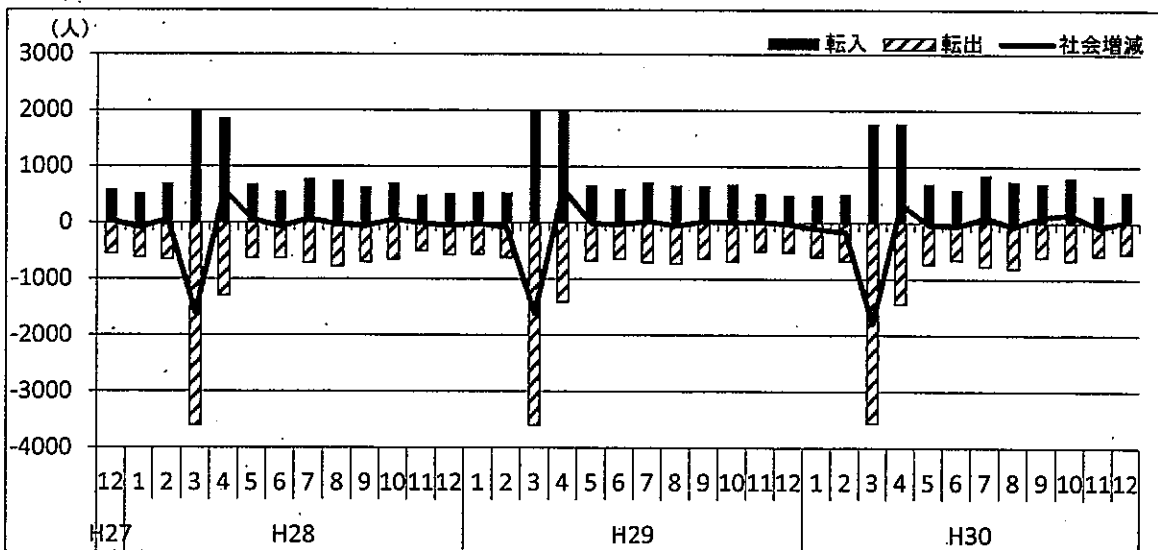
### 人口増減の推移



### 自然増減の推移

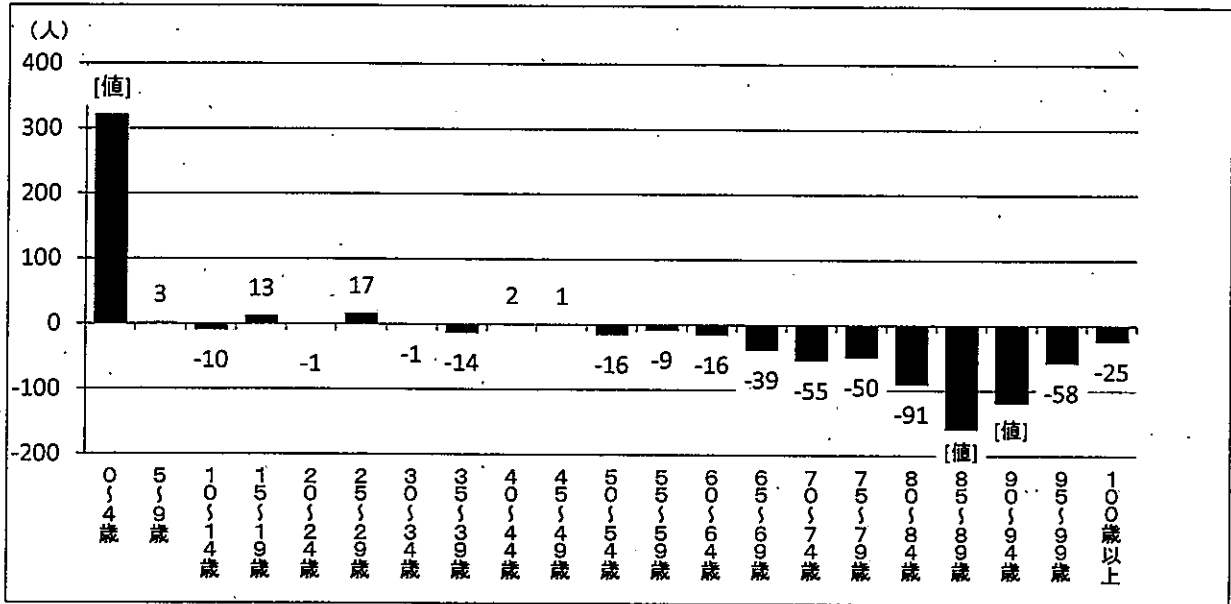


### 社会増減の推移



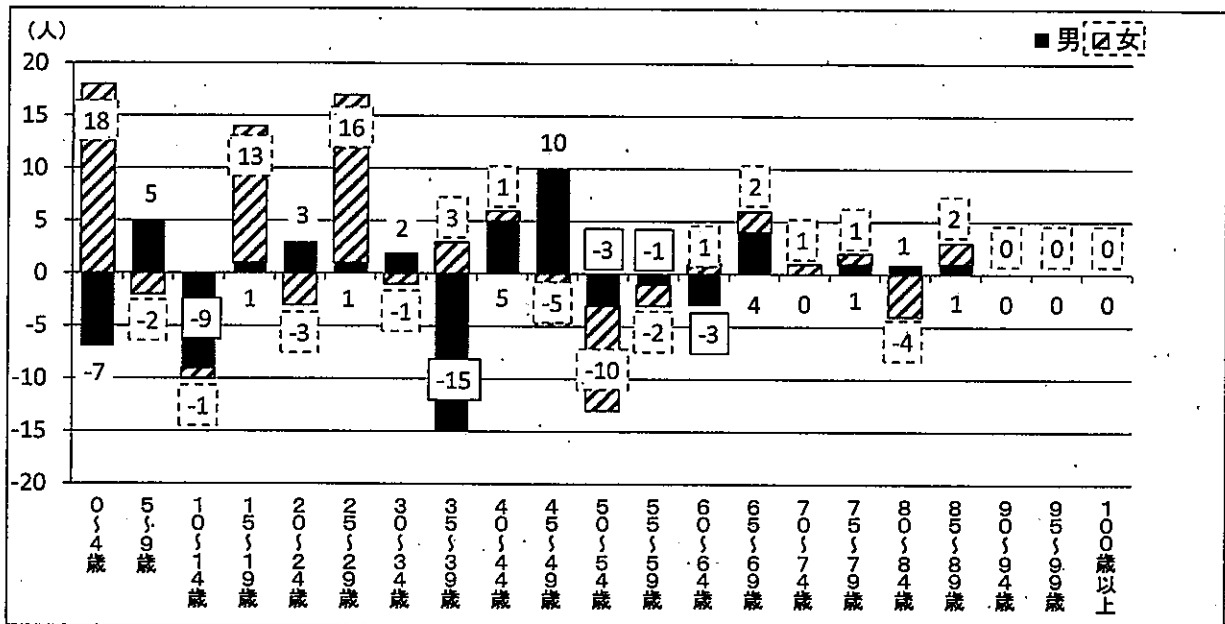
年齢5歳階級別人口増減数

平成30年12月1日～12月31日



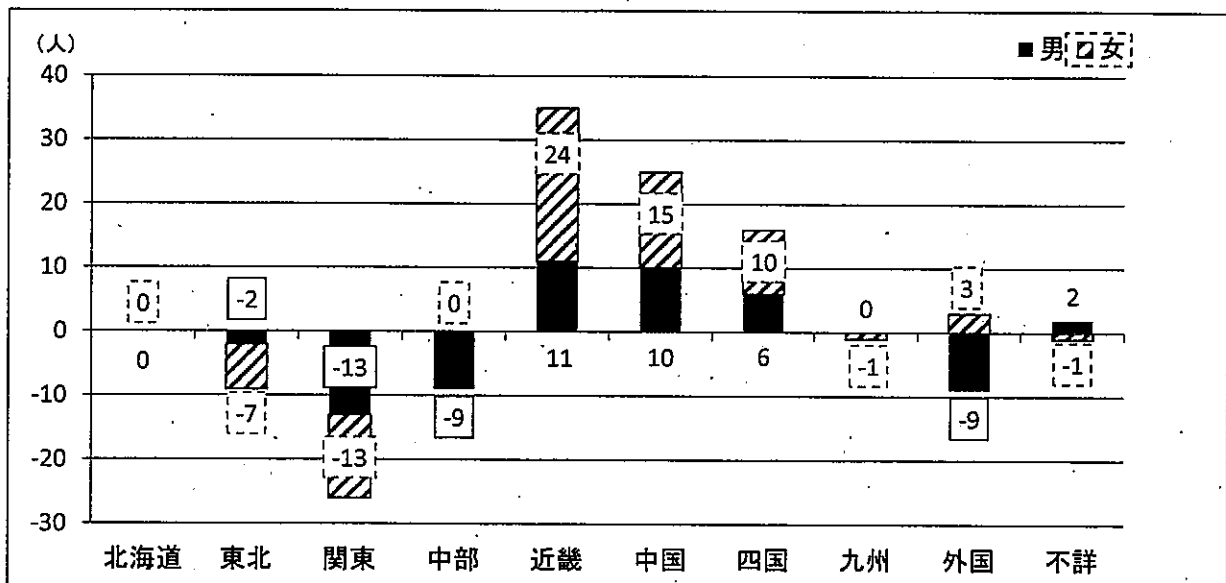
年齢5歳階級別男女別転出入超過数

平成30年12月1日～12月31日



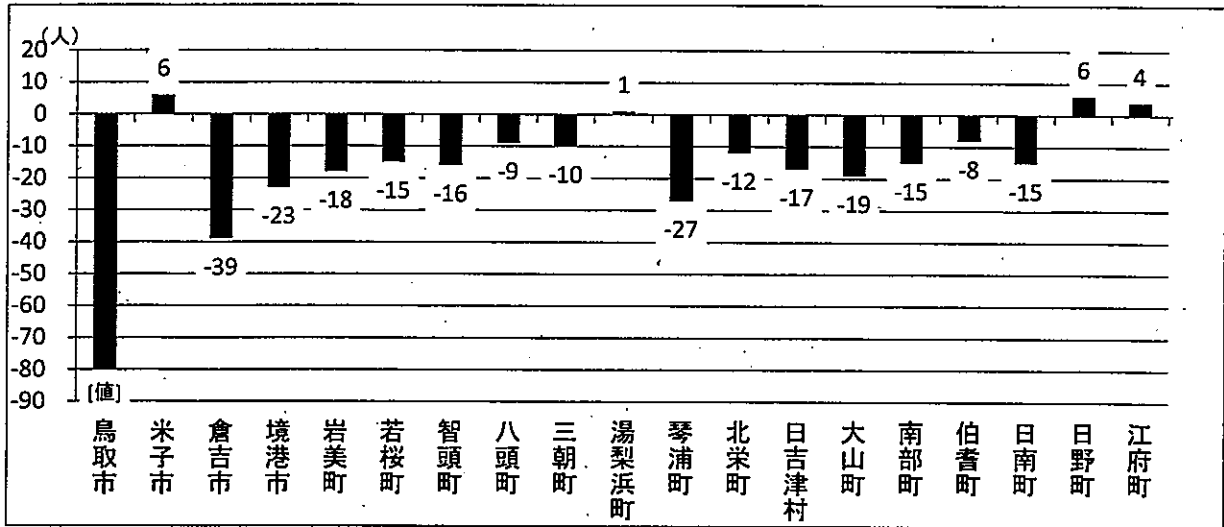
地域ブロック別、男女別転出入超過数

平成30年12月1日～12月31日



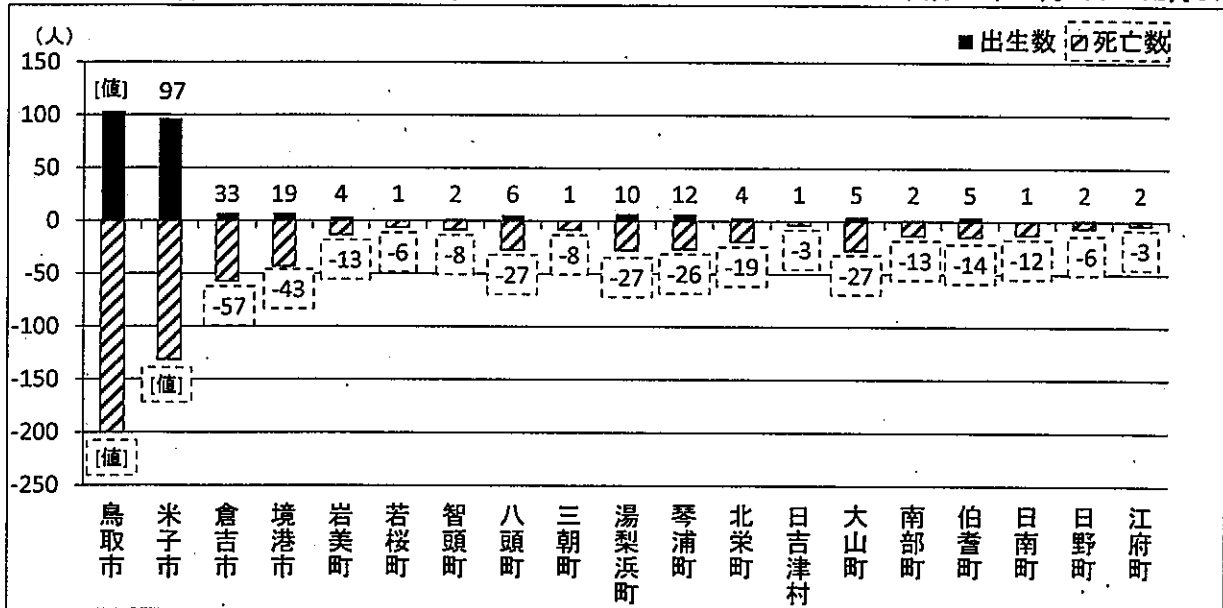
市町村別人口増減数

平成30年12月1日～12月31日



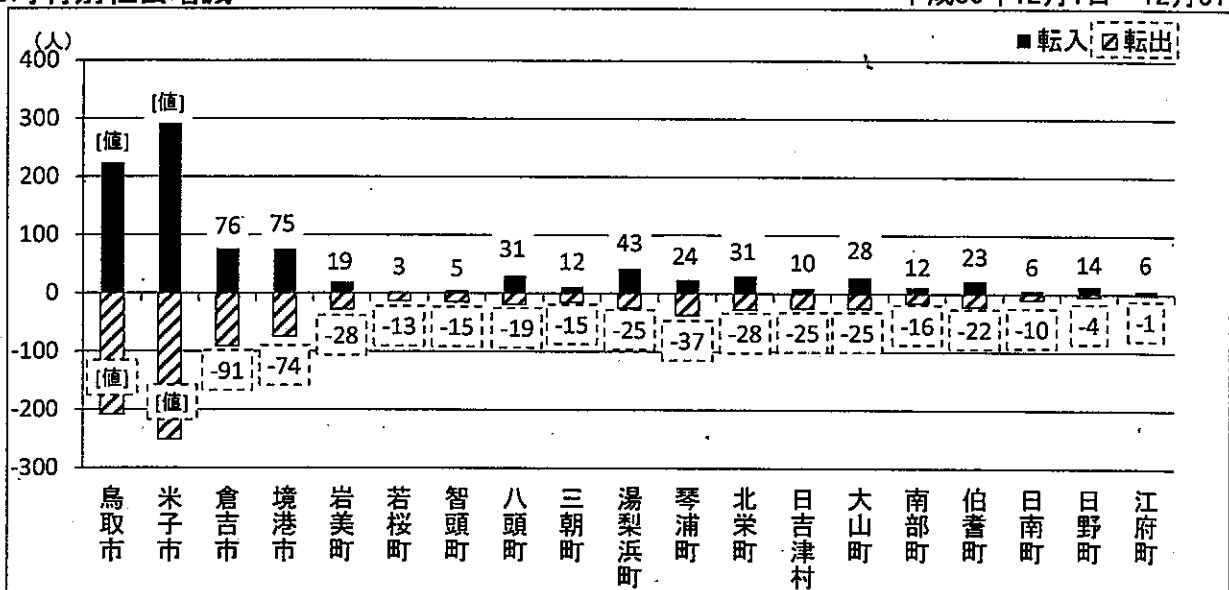
市町村別自然増減

平成30年12月1日～12月31日



市町村別社会増減

平成30年12月1日～12月31日



第1表 人口と世帯数の推移

年月	人口 (人)	人口増減										世帯数
		純増減		自然動態			社会動態					
		増減数	増減率	自然増減 数	出生者数	死亡者数	社会増減 数	県外転入者数		県外転出者数		
							うち外国人		うち外国人			
平成22年	588,667	-3,378	-5.7	-2,095	4,773	6,868	-1,283	10,748	971	12,031	1,061	211,964
平成23年	586,124	-3,192	-5.4	-1,981	4,985	6,966	-1,211	10,631	957	11,842	1,070	213,375
平成24年	583,174	-3,605	-6.2	-2,232	4,767	6,999	-1,373	10,524	957	11,897	960	214,023
平成25年	579,591	-4,228	-7.3	-2,428	4,800	7,228	-1,800	10,199	961	11,999	988	214,641
平成26年	576,626	-3,620	-6.3	-2,589	4,594	7,183	-1,031	10,598	1,043	11,629	993	215,790
平成27年	573,441	-3,834	-6.7	-2,538	4,566	7,104	-1,296	10,351	1,095	11,647	945	216,894
平成28年	569,579	-3,862	-6.8	-2,862	4,596	7,458	-1,000	10,389	1,145	11,389	871	217,890
平成29年	565,233	-4,346	-7.7	-3,195	4,272	7,467	-1,151	10,119	1,118	11,270	849	218,731
平成30年	560,517	-4,716	-8.4	-3,031	4,295	7,326	-1,685	9,860	1,406	11,545	1,050	219,288
平成27年12月	572,998	-232	0.0	-269	357	626	37	578	95	541	79	217,010
平成28年1月	572,782	-216	0.0	-254	416	670	38	589	46	551	39	217,012
2月	572,324	-458	-0.1	-372	385	757	-86	527	67	613	50	216,937
3月	572,058	-266	0.0	-319	339	658	53	702	105	649	78	216,975
4月	570,174	-1,884	-0.3	-283	399	682	-1,601	1,997	88	3,598	137	216,655
5月	570,500	326	0.1	-243	356	599	569	1,860	143	1,291	37	217,533
6月	570,362	-138	0.0	-198	393	591	60	687	54	627	69	217,642
7月	570,127	-235	0.0	-164	389	553	-71	555	75	626	79	217,677
8月	569,996	-131	0.0	-199	362	561	68	781	155	713	83	217,742
9月	569,813	-183	0.0	-154	410	564	-29	748	100	777	106	217,787
10月	569,579	-234	0.0	-175	376	551	-59	638	110	697	49	217,890
11月	569,401	-178	0.0	-239	351	590	61	713	158	652	41	217,992
12月	569,145	-256	0.0	-251	348	599	-5	492	76	497	48	218,068
平成29年1月	568,775	-370	-0.1	-319	351	670	-51	521	40	572	76	217,999
2月	568,316	-459	-0.1	-443	342	785	-16	542	76	558	48	217,885
3月	567,890	-426	-0.1	-337	321	658	-89	535	45	624	76	217,803
4月	565,936	-1,954	-0.3	-334	389	723	-1,620	1,977	97	3,597	85	217,501
5月	566,306	370	0.1	-237	348	585	607	2,014	165	1,407	83	218,502
6月	566,034	-272	0.0	-261	379	640	-11	666	44	677	81	218,484
7月	565,826	-208	0.0	-180	351	531	-28	610	70	638	58	218,470
8月	565,661	-165	0.0	-194	365	559	29	724	137	695	57	218,625
9月	565,415	-246	0.0	-191	375	566	-55	665	106	720	129	218,659
10月	565,233	-182	0.0	-209	352	561	27	660	104	633	67	218,731
11月	565,002	-231	0.0	-234	384	618	3	688	155	685	89	218,774
12月	564,728	-274	0.0	-289	358	647	15	520	107	505	44	218,808
平成30年1月	564,390	-338	-0.1	-312	365	677	-26	493	94	519	54	218,692
2月	563,891	-499	-0.1	-394	360	754	-105	499	104	604	119	218,576
3月	563,377	-514	-0.1	-350	316	666	-164	510	40	674	90	218,399
4月	561,368	-2,009	-0.4	-216	375	591	-1,793	1,764	94	3,557	130	218,033
5月	561,446	78	0.0	-260	323	583	338	1,775	124	1,437	54	218,909
6月	561,165	-281	-0.1	-249	367	616	-32	698	86	730	87	219,031
7月	560,930	-235	0.0	-176	363	539	-59	591	45	650	87	218,998
8月	560,852	-78	0.0	-174	380	554	96	863	196	767	97	219,166
9月	560,586	-266	0.0	-203	369	572	-63	746	192	809	123	219,155
10月	560,517	-69	0.0	-174	335	509	105	713	169	608	76	219,288
11月	560,413	-104	0.0	-259	384	643	155	810	253	655	67	219,493
12月	560,007	-406	-0.1	-330	340	670	-76	500	103	576	110	219,482
平成31年1月	559,701	-306	-0.1	-332	311	643	26	568	94	542	62	219,457

注 1 各年の人口は、当該年の10月1日現在の人口。各月の人口は、当該月の1日現在の人口。  
 2 平成27年9月以前の人口は、平成27年国勢調査結果による補間補正人口。  
 3 各年の「人口増減」は、前年10月～当年9月の計。各月の「人口増減」は、当該1か月分の数値。  
 4 「増減率」は、増減数を期首人口で除したものの。  
 5 平成22年及び平成27年は、国勢調査による人口。

第2表 月別人口動態

人口増減

区分	1月	2月	3月	4月	5月	6月	7月	8月	9月	10月	11月	12月	計
平成24年	-309	-381	-1,918	462	-169	-196	-219	-141	-192	-80	-193	-303	-3,639
平成25年	-425	-353	-2,280	368	-260	-292	-144	-51	-215	-89	-216	-217	-4,174
平成26年	-409	-289	-1,892	387	-180	-255	-181	-51	-228	-121	-100	-334	-3,653
平成27年	-312	-449	-1,999	217	-150	-155	-148	-76	-207	-211	-232	-216	-3,938
平成28年	-458	-266	-1,884	326	-138	-235	-131	-183	-234	-178	-256	-370	-4,007
平成29年	-459	-426	-1,954	370	-272	-208	-165	-246	-182	-231	-274	-338	-4,385
平成30年	-499	-514	-2,009	78	-281	-235	-78	-266	-69	-104	-406	-306	-4,689

自然増減

区分	1月	2月	3月	4月	5月	6月	7月	8月	9月	10月	11月	12月	計	
自然増減	平成24年	-280	-241	-214	-229	-137	-127	-144	-112	-130	-150	-221	-269	-2,254
	平成25年	-334	-290	-353	-224	-149	-130	-44	-131	-133	-157	-252	-291	-2,488
	平成26年	-329	-270	-318	-245	-207	-160	-90	-127	-143	-176	-179	-300	-2,544
	平成27年	-331	-290	-275	-231	-155	-131	-169	-104	-197	-232	-269	-254	-2,638
	平成28年	-372	-319	-283	-243	-198	-164	-199	-154	-175	-239	-251	-319	-2,916
	平成29年	-443	-337	-334	-237	-261	-180	-194	-191	-209	-234	-289	-312	-3,221
	平成30年	-394	-350	-216	-260	-249	-176	-174	-203	-174	-259	-330	-332	-3,117
出生者数	平成24年	415	409	398	363	437	376	378	431	397	438	396	385	4,823
	平成25年	374	351	314	407	445	374	486	421	409	420	388	363	4,752
	平成26年	398	334	357	358	392	370	419	410	385	395	353	377	4,548
	平成27年	400	355	385	362	385	395	389	414	356	414	357	416	4,628
	平成28年	385	339	399	356	393	389	362	410	376	351	348	351	4,459
	平成29年	342	321	389	348	379	351	365	375	352	384	358	365	4,329
	平成30年	360	316	375	323	367	363	380	369	335	384	340	311	4,223
死亡者数	平成24年	695	650	612	592	574	503	522	543	527	588	617	654	7,077
	平成25年	708	641	667	631	594	504	530	552	542	577	640	654	7,240
	平成26年	727	604	675	603	599	530	509	537	528	571	532	677	7,092
	平成27年	731	645	660	593	540	526	558	518	553	646	626	670	7,266
	平成28年	757	658	682	599	591	553	561	564	551	590	599	670	7,375
	平成29年	785	658	723	585	640	531	559	566	561	618	647	677	7,550
	平成30年	754	666	591	583	616	539	554	572	509	643	670	643	7,340

社会増減

区分	1月	2月	3月	4月	5月	6月	7月	8月	9月	10月	11月	12月	計	
社会増減	平成24年	-29	-140	-1,704	691	-32	-69	-75	-29	-62	70	28	-34	-1,385
	平成25年	-91	-63	-1,927	592	-111	-162	-100	80	-82	68	36	74	-1,686
	平成26年	-80	-19	-1,574	632	27	-95	-91	76	-85	55	79	-34	-1,109
	平成27年	19	-159	-1,724	448	5	-24	21	28	-10	21	37	38	-1,300
	平成28年	-86	53	-1,601	569	60	-71	68	-29	-59	61	-5	-51	-1,091
	平成29年	-16	-89	-1,620	607	-11	-28	29	-55	27	3	15	-26	-1,164
	平成30年	-105	-164	-1,793	338	-32	-59	96	-63	105	155	-76	26	-1,572
転入者数	平成24年	542	582	1,923	2,132	706	607	753	744	616	789	535	502	10,431
	平成25年	479	558	1,803	2,070	598	585	781	850	649	709	572	570	10,224
	平成26年	518	615	2,044	2,111	647	632	752	754	674	697	538	503	10,485
	平成27年	571	525	1,996	1,956	664	640	748	780	733	727	578	589	10,507
	平成28年	527	702	1,997	1,860	687	555	781	748	638	713	492	521	10,221
	平成29年	542	535	1,977	2,014	666	610	724	665	660	688	520	493	10,094
	平成30年	499	510	1,764	1,775	698	591	863	746	713	810	500	568	10,037
転出者数	平成24年	571	722	3,627	1,441	738	676	828	773	678	719	507	536	11,816
	平成25年	570	621	3,730	1,478	709	747	881	770	731	641	536	496	11,910
	平成26年	598	634	3,618	1,479	620	727	843	678	759	642	459	537	11,594
	平成27年	552	684	3,720	1,508	659	664	727	752	743	706	541	551	11,807
	平成28年	613	649	3,598	1,291	627	626	713	777	697	652	497	572	11,312
	平成29年	558	624	3,597	1,407	677	638	695	720	633	685	505	519	11,258
	平成30年	604	674	3,557	1,437	730	650	767	809	608	655	576	542	11,609

第3表 年齢(5歳階級)、男女別人口

年齢階級	平成31年1月1日現在			対前月増減数			対前年同月増減数		
	男女計	男	女	男女計	男	女	男女計	男	女
総数	559,701	267,543	292,158	-306	-141	-165	-4,689	-2,161	-2,528
0～4歳	18,596	9,655	8,941	322	165	157	-204	-2	-202
5～9	23,359	11,834	11,525	3	5	-2	-442	-270	-172
10～14	24,632	12,617	12,015	-10	-9	-1	-321	-166	-155
15～19	26,498	13,534	12,964	13	0	13	-647	-465	-182
20～24	22,989	12,303	10,686	-1	2	-3	563	366	197
25～29	21,545	10,899	10,646	17	1	16	-1,079	-613	-466
30～34	26,585	13,417	13,168	-1	0	-1	-1,279	-555	-724
35～39	31,496	15,907	15,589	-14	-17	3	-697	-398	-299
40～44	35,752	18,144	17,608	2	3	-1	-1,246	-563	-683
45～49	37,389	18,768	18,621	1	7	-6	1,040	524	516
50～54	32,514	16,031	16,483	-16	-5	-11	-38	66	-104
55～59	34,030	16,499	17,531	-9	-4	-5	-928	-526	-402
60～64	38,271	18,742	19,529	-16	-13	-3	-767	-474	-293
65～69	43,544	21,256	22,288	-39	-28	-11	-2,587	-1,261	-1,326
70～74	40,588	19,459	21,129	-55	-43	-12	2,946	1,519	1,427
75～79	31,521	13,912	17,609	-50	-33	-17	1,147	709	438
80～84	26,724	10,462	16,262	-91	-43	-48	-1,098	-423	-675
85～89	21,611	7,348	14,263	-160	-74	-86	-47	38	-85
90～94	12,816	3,395	9,421	-119	-42	-77	517	181	336
95～99	4,114	775	3,339	-58	-10	-48	512	153	359
100歳以上	764	91	673	-25	-3	-22	-34	-1	-33
年齢不詳	4,363	2,495	1,868	0	0	0	0	0	0
再掲									
15歳未満	66,587	34,106	32,481	315	161	154	-967	-438	-529
15～64	307,069	154,244	152,825	-24	-26	2	-5,078	-2,638	-2,440
65歳以上	181,682	76,698	104,984	-597	-276	-321	1,356	915	441
75歳以上	97,550	35,983	61,567	-503	-205	-298	997	657	340
85歳以上	39,305	11,609	27,696	-362	-129	-233	948	371	577
割合(単位:%)									
15歳未満	12.0	12.9	11.2	0.1	0.1	0.1	-0.1	-0.1	-0.1
15～64	55.3	58.2	52.6	0.0	0.0	0.0	-0.4	-0.5	-0.4
65歳以上	32.7	28.9	36.2	-0.1	-0.1	-0.1	0.5	0.6	0.5
75歳以上	17.6	13.6	21.2	-0.1	-0.1	-0.1	0.3	0.4	0.3
85歳以上	7.1	4.4	9.5	-0.1	0.0	-0.1	0.2	0.2	0.3

第4表 地域別、男女別転出入者超過数

区分	平成30年12月1日～12月31日										
	北海道	東北	関東	中部	近畿	中国	四国	九州	外国	不詳	計
男	0	-2	-13	-9	11	10	6	0	-9	2	-4
女	0	-7	-13	0	24	15	10	-1	3	-1	30
計	0	-9	-26	-9	35	25	16	-1	-6	1	26

第5表 市町村別人口と世帯数

地域	推計世帯数	推計人口			年齢別(3区分)人口					
		総数	男	女	年少人口 (0~14歳)		生産年齢人口 (15~64歳)		老年人口 (65歳以上)	
					実数	構成比	実数	構成比	実数	構成比
県計	219,457	559,701	267,543	292,158	66,587	12.0	307,069	55.3	181,682	32.7
市計	170,087	418,630	200,809	217,821	51,215	12.4	235,887	56.9	127,274	30.7
郡計	49,370	141,071	66,734	74,337	15,372	10.9	71,182	50.5	54,408	38.6
岩美郡	4,029	11,068	5,268	5,800	1,125	10.2	5,763	52.1	4,179	37.8
八頭郡	9,132	25,875	12,248	13,627	2,585	10.0	13,087	50.6	10,194	39.4
東伯郡	18,555	53,489	25,343	28,146	6,497	12.2	27,875	52.2	19,040	35.6
西伯郡	13,651	40,596	19,202	21,394	4,504	11.1	20,253	49.9	15,817	39.0
日野郡	4,003	10,043	4,673	5,370	661	6.6	4,204	41.9	5,178	51.6
東部地区	90,267	226,812	109,859	116,953	26,862	11.9	127,706	56.8	70,324	31.3
中部地区	37,109	100,849	47,664	53,185	12,083	12.0	52,972	52.6	35,559	35.3
西部地区	92,081	232,040	110,020	122,020	27,642	12.0	126,391	55.0	75,799	33.0
鳥取市	77,106	189,869	92,343	97,526	23,152	12.3	108,856	57.9	55,951	29.8
米子市	61,312	148,305	70,334	77,971	18,649	12.8	83,744	57.3	43,804	30.0
倉吉市	18,554	47,360	22,321	25,039	5,586	11.8	25,097	53.2	16,519	35.0
境港市	13,115	33,096	15,811	17,285	3,828	11.6	18,190	55.1	11,000	33.3
岩美町	4,029	11,068	5,268	5,800	1,125	10.2	5,763	52.1	4,179	37.8
若桜町	1,201	3,030	1,431	1,599	192	6.3	1,379	45.5	1,459	48.2
智頭町	2,465	6,637	3,075	3,562	629	9.5	3,142	47.3	2,865	43.2
八頭町	5,466	16,208	7,742	8,466	1,764	10.9	8,566	52.9	5,870	36.2
三朝町	2,261	6,180	2,915	3,265	685	11.1	3,020	48.9	2,475	40.0
湯梨浜町	5,592	16,238	7,730	8,508	2,191	13.5	8,769	54.0	5,275	32.5
琴浦町	5,824	16,682	7,824	8,858	1,911	11.5	8,528	51.3	6,169	37.1
北栄町	4,878	14,389	6,874	7,515	1,710	11.9	7,558	52.5	5,121	35.6
日吉津村	1,216	3,520	1,622	1,898	494	14.1	1,994	56.8	1,022	29.1
大山町	5,292	15,798	7,545	8,253	1,655	10.5	7,640	48.4	6,498	41.1
南部町	3,516	10,573	5,000	5,573	1,166	11.0	5,406	51.1	3,998	37.8
伯耆町	3,627	10,705	5,035	5,670	1,189	11.1	5,213	48.7	4,299	40.2
日南町	1,811	4,279	2,016	2,263	275	6.4	1,710	40.0	2,294	53.6
日野町	1,223	2,982	1,368	1,614	186	6.2	1,282	43.0	1,514	50.8
江府町	969	2,782	1,289	1,493	200	7.2	1,212	43.6	1,370	49.2



平成31年1月1日現在

人口増減数		自然増減数			社会増減数								地域	
対前月増減	対前年同月増減	総数	出生	死亡	総数	転入				転出				
						総数	県外		県内	総数	県外			県内
							うち外国人				うち外国人			
-306	-4,689	-332	311	643	26	933	568	94	365	907	542	62	365	県計
-136	-2,620	-178	253	431	42	666	459	67	207	624	407	43	217	市計
-170	-2,069	-154	58	212	-16	267	109	27	158	283	135	19	148	郡計
-18	-155	-9	4	13	-9	19	10	0	9	28	17	2	11	岩美郡
-40	-480	-32	9	41	-8	39	16	2	23	47	29	0	18	八頭郡
-48	-576	-53	27	80	5	110	40	8	70	105	46	12	59	東伯郡
-59	-548	-44	13	57	-15	73	27	6	46	88	33	2	55	西伯郡
-5	-310	-16	5	21	11	26	16	11	10	15	10	3	5	日野郡
-138	-2,134	-137	117	254	-1	282	203	31	79	283	209	25	74	東部地区
-87	-1,071	-77	60	137	-10	186	84	17	102	196	86	13	110	中部地区
-81	-1,484	-118	134	252	37	465	281	46	184	428	247	24	181	西部地区
-80	-1,499	-96	104	200	16	224	177	29	47	208	163	23	45	鳥取市
6	-329	-34	97	131	40	291	185	22	106	251	167	8	84	米子市
-39	-495	-24	33	57	-15	76	44	9	32	91	40	1	51	倉吉市
-23	-297	-24	19	43	1	75	53	7	22	74	37	11	37	境港市
-18	-155	-9	4	13	-9	19	10	0	9	28	17	2	11	岩美町
-15	-78	-5	1	6	-10	3	2	0	1	13	10	0	3	若桜町
-16	-236	-6	2	8	-10	5	4	0	1	15	9	0	6	智頭町
-9	-166	-21	6	27	12	31	10	2	21	19	10	0	9	八頭町
-10	-94	-7	1	8	-3	12	5	1	7	15	8	1	7	三朝町
1	-53	-17	10	27	18	43	17	0	26	25	9	1	16	湯梨浜町
-27	-275	-14	12	26	-13	24	11	7	13	37	25	10	12	琴浦町
-12	-154	-15	4	19	3	31	7	0	24	28	4	0	24	北栄町
-17	11	-2	1	3	-15	10	3	0	7	25	8	0	17	日吉津村
-19	-212	-22	5	27	3	28	12	6	16	25	11	0	14	大山町
-15	-195	-11	2	13	-4	12	6	0	6	16	5	1	11	南部町
-8	-152	-9	5	14	1	23	6	0	17	22	9	1	13	伯耆町
-15	-127	-11	1	12	-4	6	3	1	3	10	8	3	2	日南町
6	-99	-4	2	6	10	14	10	7	4	4	1	0	3	日野町
4	-84	-1	2	3	5	6	3	3	3	1	1	0	0	江府町

## 鳥取県人口移動調査の概要

### 1 調査の目的

県民の出生、死亡及び移転の状況を把握し、市町村ごとの人口及び世帯数を推計するとともに、県の施策の立案に係る基礎資料を得ること。

### 2 調査方法

住民基本台帳法の規定により届出された者を対象に、出生者数及び死亡者数、転入者数及び転出者数を、住民票の移動日を基準として各月毎に市町村が調査票に記入し、電子メールにて県に報告する。

### 3 人口・世帯数の推計方法

#### (1)人口

平成27年国勢調査結果(確定値)による人口を起点とし、1ヶ月間の転入者数、転出者数、出生者数、死亡者数を加減して推計人口を算出

#### (2)世帯数

平成27年9月末世帯数と現時点での世帯数との差を平成27年国勢調査結果に反映し世帯数を推計。

### 4 用語の解説

#### (1)動態

- 人口動態…自然動態と社会動態を合わせた人口の動きをいう。
- 自然動態…一定期間における出生及び死亡に伴う人口の動きをいう。
- 社会動態…一定期間における転入及び転出に伴う人口の動きをいう。

#### (2)移動

- 県内転入者数…県内の市町村から県内の他の市町村へ転入した者の数をいう。
- 県内転出者数…県内の市町村から県内の他の市町村へ転出した者の数をいう。この調査の県内移動については、転入だけを調査している。このため、転出については、従前の住所地(市町村)により、算出した数である。
- 県外転入者数…県外(外国を含む。)の市町村から県内の市町村へ転入した者の数をいう。
- 県外転出者数…県内の市町村から県外(外国を含む。)の市町村へ転出した者の数をいう。

#### (3)出生率及び死亡率

- 出生率…人口に対する出生者の千分率をいう。
- 死亡率…人口に対する死亡者の千分率をいう。

#### (4)移動者の年齢

平成29年〇月1日現在での満年齢による。

#### (5)自然増減数

出生者数から死亡者数を差し引いた数をいう。

#### (6)自然増減率

人口に対する自然増減数の千分率をいう。

#### (7)社会増減数

転入者数から転出者数を差し引いた数をいう。

#### (8)社会増減率

人口に対する社会増減数の千分率をいう。

#### (9)年少人口指数

年少人口(0歳～14歳)÷生産年齢人口(15歳～64歳)×100

#### (10)老年人口指数

老年人口(65歳以上)÷生産年齢人口×100

#### (11)従属人口指数

(年少人口+老年人口)÷生産年齢人口×100

#### (12)老年化指数

老年人口÷年少人口×100

### 5 利用上の注意

平成22年国勢調査結果(確定値)に毎月の転入者等の届出数を加減した平成27年10月1日現在の推計人口及び世帯数と、平成27年国勢調査結果(確定値)に差が生じていますので、平成22年国勢調査までさかのぼり、推計値を補正している。

また、平成27年国勢調査以降の世帯数については、毎月補正している。

#### (参考)

- ・国勢調査結果の人口・世帯……調査時点における普段居住している者を調査したもの
- ・住民基本台帳による人口・世帯……住民基本台帳に記載されている者を対象としているもの

#### 本書に関するお問い合わせ先

鳥取県地域振興部統計課人口統計担当  
〒680-8570 鳥取市東町1丁目220  
電話:0857-26-7105 / FAX:0857-23-5033  
E-mail:toukei@pref.tottori.lg.jp  
URL <https://www.pref.tottori.lg.jp/9028.htm>