

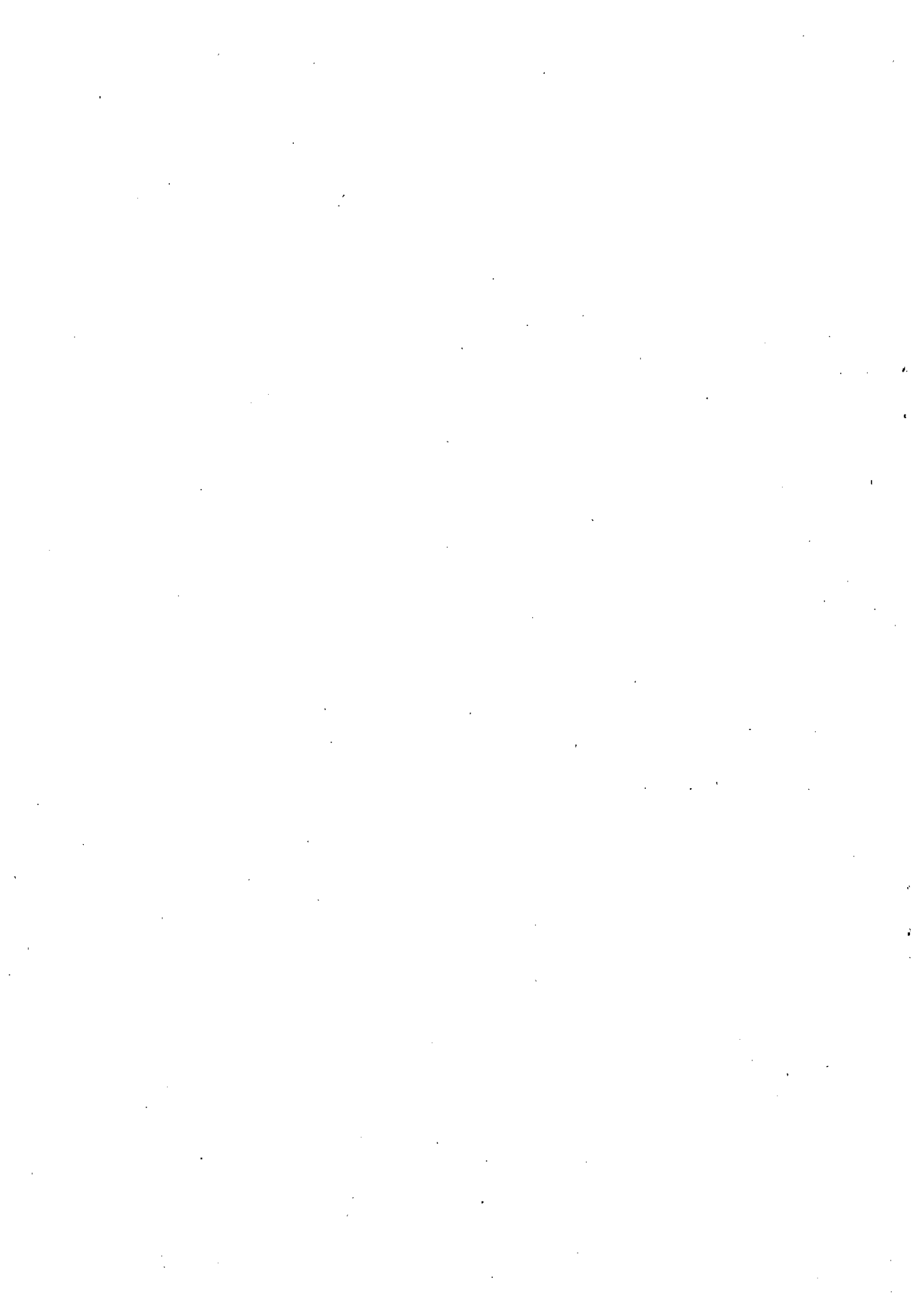
総務教育常任委員会資料

(平成31年2月14日)

[件名]

2019年度県職員及び警察官採用試験の実施計画等について…… 1

人事委員会事務局



2019 年度県職員及び警察官採用試験の実施計画等について

平成31年2月14日
人事委員会事務局

1 県職員及び警察官採用試験の実施計画

(1) 実施計画

別紙のとおり。

来年度は、警察官採用試験において、年齢要件の上限を33歳から35歳に引き上げるとともに、幅広い層からより多様な人材を確保するため、公務員向けの試験対策を不要としたチャレンジコースを新設することとした。

(2) 当面の試験予定

ア 警察官A・警察官B（1回目）

試験区分		採用予定者数	
警察官A	警察官（男性）	8名程度	
	警察官（女性）	3名程度	
	警察官（男性） （武道）	柔道	1名程度
		剣道	1名程度
	警察官（サイバー犯罪捜査官）	1名程度	
警察官（チャレンジコース）	5名程度		
警察官B	警察官（チャレンジコース）	3名程度	

※4月5日（金）から受験申込受付開始

イ 県職員（大学卒業程度、民間企業等経験者対象）は、4月下旬に職種等を決定する予定である。

ウ 県職員（短大、高校卒業程度）、警察官A・警察官B（2回目）は、6月上旬に職種等を決定する予定である。

エ その他、追加試験の実施が必要な場合には、その都度実施を決定する。

（注）警察官Aは大学卒業又は卒業見込みの人、警察官Bは警察官A以外の人を対象とする試験区分である。

2 説明会の開催

県が求める職員像、県や警察の仕事の内容などを理解してもらうため、県庁等で仕事説明会を開催するとともに、県内外大学等における学内個別説明会を実施し、優秀な人材の確保に努める。

内容	日時（予定）	会場	対象者・概要
県職員の仕事説明会（家族向け・女性向け）	3月17日（日） 鳥取	県庁	<家族向け> ○対象者：子どもの就職先として県職員に関心がある家族の方 ○概要：Uターンした若手職員の体験談、仕事の内容等
	3月24日（日） 米子	米子コンベンションセンター	<女性向け> ○対象者：県職員の仕事に関心のある女性 ○概要：女性管理職からのメッセージ、若手職員による仕事と子育て体験談等
大学等学内個別説明会（県内及び島大）	4月下旬（大学）	鳥取大学 鳥取環境大学	○対象者：全学生（特に大学4年生、短大2年生） ○概要（予定）：仕事の内容、試験の説明等 ※米子高専については1月の合同説明会に参加済。
	6月下旬（短大）	島根大学 鳥取短期大学	
県外学生等への説明会	随時	大学等	関東、関西、中四国圏の大学での学生向け個別説明会、ふるさと鳥取県定住機構主催の合同説明会等
県職員・警察職員の仕事説明会（2021.3月卒向け）	8月中旬	県庁 警察本部	○対象者 県職員・警察職員を目指している方
	12月下旬		○概要（予定） 人事担当者の話、職場見学、若手職員との意見交換など

※詳細は、随時人事委員会のホームページ、メールマガジン・SNS配信などで周知する。

2019年度 鳥取県職員及び警察官採用試験実施計画

試験の種類	職種等	受験資格 (括弧内は2020年4月1日現在の年齢)	受験開始時期	受付期間	1次試験		2次試験	
					概要	合格者発表日	概要	採用候補者発表日
鳥取県職員採用試験 (大学卒業程度)	事務等 募集職種は4月下旬までに決定	1984年(昭和59年)4月2日から1998年(平成10年)4月1日までに生まれた人 [職種により年齢要件が異なるものや別に定める資格が必要]	4月下旬	4月26日(金)～5月20日(月)	試験日: 6月23日(日) 会場: 鳥取, 米子, 東京, 大阪	試験日: 7月下旬～8月上旬 ※土日日は除く 会場: 鳥取	8月中旬	
	警察行政	1984年(昭和59年)4月2日から1998年(平成10年)4月1日までに生まれた人 (22歳以上35歳以下)	4月下旬	4月26日(金)～5月20日(月)	試験日: 6月23日(日) 会場: 鳥取, 米子, 東京, 大阪	試験日: 8月上旬 会場: 鳥取	9月上旬	
鳥取県職員採用試験 (民間企業等経験者対象)	事務等 募集職種は4月下旬までに決定	1960年(昭和35年)4月2日以降に生まれた人(59歳以下) [職種により別に定める資格が必要]	4月下旬	4月26日(金)～5月20日(月)	試験日: 6月23日(日) 会場: 鳥取, 米子, 東京, 大阪	試験日: 7月中旬～7月下旬 会場: 鳥取	8月中旬	
	(未定)	1984年(昭和59年)4月2日以降に生まれた人(35歳以下) [職種により年齢要件が異なるものや別に定める資格が必要]	7月中旬	8月2日(金)～8月19日(月)	試験日: 9月29日(日) 会場: 鳥取, 米子	試験日: 10月下旬 会場: 鳥取	11月中旬	
鳥取県職員採用試験 (短大卒業程度)	一般事務等 募集職種は6月上旬に決定	1998年(平成10年)4月2日から2002年(平成14年)4月1日までに生まれた人 (18歳以上21歳以下)	7月中旬	8月2日(金)～8月19日(月)	試験日: 9月29日(日) 会場: 鳥取, 米子	試験日: 10月下旬 会場: 鳥取	11月中旬	
	警察行政	1984年(昭和59年)4月2日以降に生まれた人 (35歳以下)	7月中旬	8月2日(金)～8月19日(月)	試験日: 9月29日(日) 会場: 鳥取, 米子	試験日: 10月下旬 会場: 鳥取	11月中旬	
鳥取県警察官採用試験 (警察官A(大学卒業又は卒業見込みの人))(1回目)	一般事務 (身体障がい者・精神障がい者対象)	1984年(昭和59年)4月2日から2002年(平成14年)4月1日までに生まれた人 (18歳以上35歳以下)	8月中旬	8月30日(金)～9月17日(火)	試験日: 10月27日(日) 会場: 鳥取, 米子	試験日: 12月上旬 会場: 鳥取	12月中旬	
	試験区分は2月上旬に決定	1984年(昭和59年)4月2日以降に生まれた人 (35歳以下) [試験区分により年齢要件が異なるものや別に定める資格が必要]	3月下旬	4月5日(金)～4月22日(月)	試験日: 5月12日(日) 会場: 鳥取, 米子	試験日: 7月上旬 会場: 鳥取	7月下旬	
鳥取県警察官採用試験 (警察官B(警察官A以外の人))(1回目)	警察官(チャレンジコース)	1984年(昭和59年)4月2日から2002年(平成14年)4月1日までに生まれた人 (18歳以上35歳以下)	3月下旬	4月5日(金)～4月22日(月)	試験日: 5月12日(日) 会場: 鳥取, 米子	試験日: 7月上旬 会場: 鳥取	7月下旬	
	試験区分は6月上旬に決定	1984年(昭和59年)4月2日以降に生まれた人 (35歳以下)	7月中旬	8月2日(金)～9月2日(月)	試験日: 9月22日(日) 会場: 鳥取, 米子	試験日: 11月中旬 会場: 鳥取	12月中旬	
鳥取県警察官採用試験 (警察官A(大学卒業又は卒業見込みの人))(2回目)	事務等 募集職種は6月上旬に決定	1984年(昭和59年)4月2日から2002年(平成14年)4月1日までに生まれた人 (18歳以上35歳以下)	7月中旬	8月2日(金)～9月2日(月)	試験日: 9月22日(日) 会場: 鳥取, 米子	試験日: 11月上旬 会場: 鳥取	12月中旬	
	警察行政	1984年(昭和59年)4月2日以降に生まれた人 (35歳以下)	7月中旬	8月2日(金)～9月2日(月)	試験日: 9月22日(日) 会場: 鳥取, 米子	試験日: 11月上旬 会場: 鳥取	12月中旬	

※この実施計画は予定であり、状況により変更される場合があります。また、欠員等の状況により、上記以外にも試験を実施する場合があります。
 ※受験資格、募集職種、試験区分、採用予定者数及び試験種目などの詳細については、上記配布時期に受験案内でお知らせします。
 ※受験案内は、県人事委員会のホームページや県庁の窓口などで入手できます。