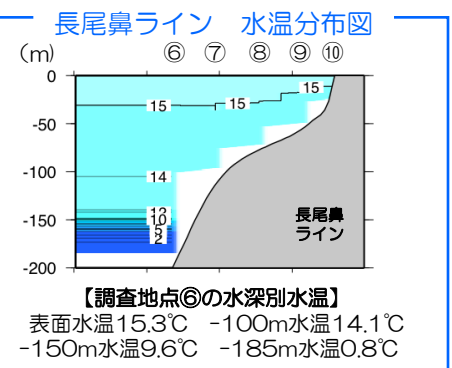
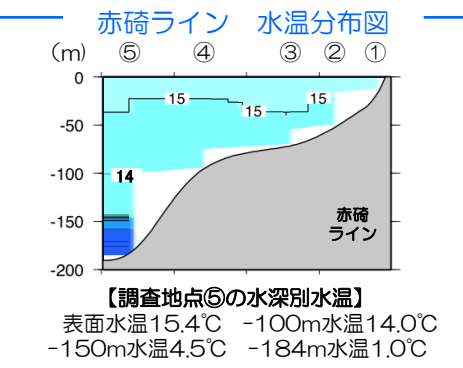
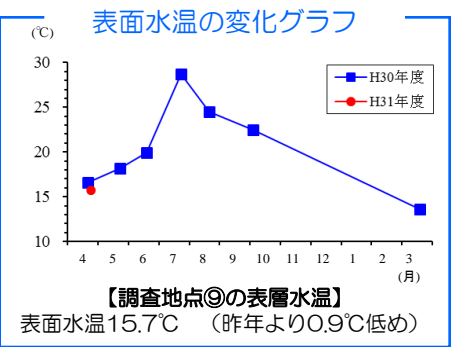
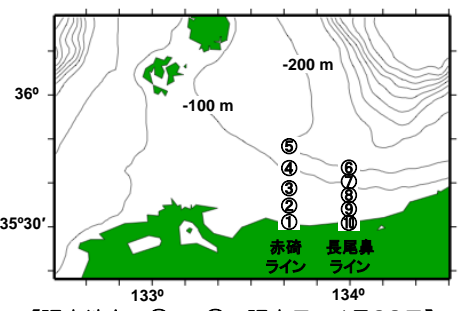


鳥取県沿岸域の海況と漁況 (平成31年4月下旬)

鳥取県栽培漁業センター 発行：平成31年4月26日
 【電話】0858-34-3321 【FAX】0858-34-2888

海況 鳥取県沿岸域の海水温



トピック 赤潮情報



ノクチルカ・シンチランス

春になると鳥取県沿岸の海水温は、上昇し始め、生物の活動は盛んになります。赤潮も例外ではないようで、ノクチルカ・シンチランス(夜光虫)と呼ばれるプランクトンが大量発生し赤潮を引き起こします。
 この赤潮の特徴は海水を赤色に濁らせますが、毒性はなく、過去に漁業被害の報告はありません。念のため、漁港内で発生した時には、水槽等への取水は止め、通気などの対策を行って下さい。
 ※今年は4月17日以降、発生が確認されております。

ノクチルカ・シンチランスによる赤潮

漁況 鳥取県沿岸域の漁獲情報

漁獲情報【期間：4月16日～22日】
 (淀江・御来屋・赤碓・泊・酒津)

【刺網】

漁獲物	水揚場所	漁獲量(1日あたり)	操業数
マアジ	淀江	120~200箱(小サイズ) 5~10箱(大サイズ)	1カ統
	御来屋	3~10箱	1カ統
マダイ	御来屋	4~7箱	1カ統
サワラ	御来屋	2~16箱	1カ統
さごし	淀江	2~5箱(800g~1kg)	1カ統
フリ	御来屋	28~330箱	1カ統
ヒラメ	淀江	5~10枚(1~8kg)	1カ統

【釣り】

漁獲物	水揚場所	漁獲量(1日あたり)	操業数
はまち	赤碓	5箱前後	7~8隻
まるご	赤碓	5箱前後	7~8隻
キジハタ	御来屋	1.6~3kg	1隻
	赤碓	5~6匹(活魚)	3隻
クエ	御来屋	4.8kg(1日のみ)	1隻
イシダイ	御来屋	1.6~9kg	1隻
メバル	御来屋	1~6箱	1隻
おこぜ	御来屋	0.9~4kg	1隻
かれい	御来屋	5~20kg	1隻
ヒラメ	御来屋	19.6~45kg(活魚)	1隻
	赤碓	3~4匹	3隻

【定置網】

漁獲物	水揚場所	漁獲量(1日あたり)	操業数
マアジ	淀江	0~120箱	2~3隻
	御来屋	3~109箱	2隻
マダイ	淀江	0~30箱	1~2隻
	御来屋	2~110箱	3~11隻
	泊	7~44箱	2隻
	酒津	30~70箱	3~4隻
はまち	御来屋	40~120箱	1~11隻
	赤碓	~320箱	8隻
	泊	60~80箱	3隻
	酒津	30~60箱	2~3隻
まるご	赤碓	240~320箱	8隻
	御来屋	73箱(1日のみ)	1隻
フリ	赤碓	40~60箱	2隻
	サワラ さごし	御来屋	13~120箱
さごし	淀江	5~70箱	1~2隻
	酒津	30~110箱	2隻
さば	御来屋	4~14箱	1隻

【潜水】

漁獲物	水揚場所	漁獲量(1日あたり)	操業数
サザエ	御来屋	128~240kg	4~8名
	赤碓	30~50kg	10名
	酒津	3~5箱	3~4名
アワビ	御来屋	5.9~14.8kg	4~7名
	赤碓	3~5kg	10名
	酒津	1~2箱	1~2名
ワカメ	赤碓	7~8箱(5kg)	10~12名
	酒津	10~20箱	3~4名
クロモ	淀江	5~20箱(80g×40個/箱)	2~3名
	赤碓	5箱前後(5kg)	10~12名

【タコ巻】

漁獲物	水揚場所	漁獲量(1日あたり)	操業数
マダコ	淀江	20~60kg(1~2kg)	2~5隻

【三重網】

漁獲物	水揚場所	漁獲量(1日あたり)	操業数
ヒラメ	淀江	3~5枚(1~5kg)	2~5隻
かれい	淀江	5kg前後	2~5隻
おこぜ	淀江	1~3kg	2~5隻
コウイカ	淀江	10~15箱	5隻

【カゴ網】

漁獲物	水揚場所	漁獲量(1日あたり)	操業数
バイ	淀江	10~50kg	5隻
コウイカ	泊	10箱	3隻
	赤碓	20箱	2隻
	酒津	7~13箱	1隻