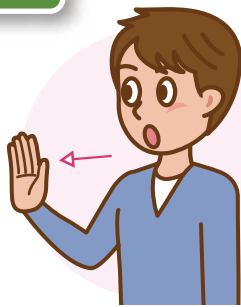




## 手話を覚えてみよう

## 「防災グッズをそろえよう」

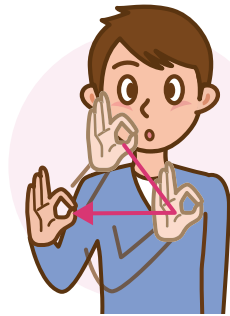
「①②防災」「③品」「④準備」の  
組み合わせで表現します。



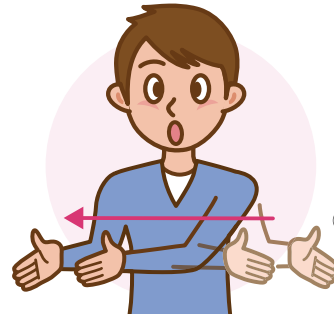
①胸前から手のひらを  
前に向けて立てた右  
手を押し出し、



②立てた左手2指の上  
に右手3指で「く」を  
書く



③右手親指と人さし  
指の輪で「品」の字  
形を書く



④両手のひらに向か  
い合わせたまま、  
右へ移す

公益社団法人鳥取県聴覚障害者協会監修

公益社団法人  
鳥取県聴覚障害者協会  
(米子市旗ヶ崎)

同協会では、手話監修の他、手話講師派遣、県民向  
けミニ講座の開催、手話通訳者・要約筆記者の派遣・養  
成、字幕付き映像物の貸し出しなどを行っています。



☎0859-30-3720  
F 0859-30-3131  
<http://torideaf.jp/>



## 県広報のお知らせ

Prefectural public relations



### 県公式ツイッター

トリピーが鳥取県の観光  
情報、注目情報などを発信。



### 県公式ホームページ

「とりネット」は、英語、簡体中文、繁体中文、韓国語、  
ロシア語への自動翻訳機能があります。県政だよりの  
バックナンバーも掲載しています。

<https://www.pref.tottori.lg.jp/>



英語版



### 県政テレビ番組



旬の県政情報をコンパクトにお届けします。

山陰放送(BSS) 毎週土曜日 午後9時54分～10時  
<http://www.bss.jp/marutto/>

### 「とっとり県政だより」の配布・設置場所

県政だよりは、自治会の皆さまの協力のもと各世帯  
にお届けしているほか、県庁広報課・県民課、総合事務  
所および県内のローソン、ファミリーマート、ポプラ、イ  
オン、金融機関などにも置いています。

また、点字版や録音版も作成しているのので、希望者は  
県庁広報課にお問い合わせください。

☎ 県庁広報課

☎ 0857-26-7840 F 0857-26-8122

✉ [kouhou@pref.tottori.lg.jp](mailto:kouhou@pref.tottori.lg.jp)

DATA

県人口／556,549人〔男 265,959人、女 290,590人〕 世帯数／218,952世帯 (2019年4月1日現在推計)

※「とっとり県政だより」1部当たりの経費(制作・印刷・発送)は20.8円です。