

平成15年度

大気汚染調査結果報告書

平成16年 7月

鳥取県

この報告書は、大気汚染防止法第18条の23、第20条、第22条の規定に基づいて実施した県下の大気汚染調査結果について、平成15年度分をとりまとめたものです。

平成16年7月

鳥取県生活環境部環境政策課

目 次

大気の汚染に係る環境基準と評価方法

1	環境基準	1
2	評価方法	3
3	大気中炭化水素（非メタン）濃度の指針	4
4	環境中の有害大気汚染物質による環境リスクの低減を図るための指針となる数値	4
5	緊急時の基準	5

自動測定局による大気汚染物質の測定結果

1	監視体制	6
2	調査結果	7
	(1) 概要	
	(2) 二酸化いおう	
	(3) 浮遊粒子状物質	
	(4) 二酸化窒素	
	(5) 一酸化炭素	
	(6) 光化学オキシダント	
	(7) 炭化水素	

有害大気汚染物質モニタリング調査結果

1	監視体制	11
2	測定結果	12

降下ばいじん量調査結果

1	調査地点	13
2	調査結果	13

資料

1	自動測定局の測定結果	17
	(1) 年間値（一般環境大気測定局）	17
	(2) 年間値（自動車排出ガス測定局）	21
	(3) 月間値（一般環境大気測定局）	22
	(4) 月間値（自動車排出ガス測定局）	30
	(5) 経年変化（一般環境大気測定局）	32
	(6) 経年変化（自動車排出ガス測定局）	34
2	有害大気汚染物質モニタリング調査結果	35
	(1) 個別結果（H15年度）	35
	(2) 経年変化	45
3	降下ばいじん量経年変化	48

大気汚染に係る環境基準と評価方法

1 環境基準

大気汚染に係る環境基準は、環境基本法第16条の規定に基づき、環境庁告示により、環境上の条件について人の健康を保護する上で維持することが望ましい基準として、従来から二酸化いおう、浮遊粒子状物質、一酸化炭素、二酸化窒素、光化学オキシダントの5物質について定められている。

また、平成8年5月に大気汚染防止法が改正され、大気汚染による人の健康に係る被害が生ずるおそれの程度（健康リスク）がある程度高いと考えられる有害大気汚染物質を測定することとされ、中でも、健康リスクが比較的高く、排出等を早急に抑制しなければならないとして、ベンゼン、トリクロロエチレン、テトラクロロエチレンについて平成9年2月に環境基準が設定された。さらに、平成13年4月、これらにジクロロメタンが追加された。

表1-1 大気汚染に係る環境基準

物質	環境上の条件	達成期間等	測定方法
二酸化いおう	1時間値の1日平均値が0.04ppm以下であり、かつ、1時間値が0.1ppm以下であること。	維持され又は原則として5年以内において達成されるよう努めるものとする。	溶液導電率法又は紫外線蛍光法
浮遊粒子状物質	1時間値の1日平均値が0.10mg/m ³ 以下であり、かつ、1時間値が0.20mg/m ³ 以下であること。	維持され、又は早期に達成されるよう努めるものとする。	濾過捕集による重量濃度測定法又はこの方法によって測定された重量濃度と直線的な関係を有する量が得られる光散乱法、圧電天びん法、若しくはベータ線吸収法
一酸化炭素	1時間値の1日平均値が10ppm以下であり、かつ1時間値の8時間平均値が20ppm以下であること。	維持され又は早期に達成されるよう努めるものとする。	非分散型赤外分析計を用いる方法
二酸化窒素	1時間値の1日平均値が0.04～0.06ppmのゾーン内又はそれ以下であること。	1 1時間値の1日平均値が0.06ppmを超える地域にあっては、1時間値の1日平均値0.06ppmが達成されるよう努めるものとし、その達成期間は原則として7年以内とする。 2 1時間値の1日平均値が0.04～0.06ppmまでのゾーン内にある地域にあっては、原則として、このゾーン内において現状程度の水準を維持し、又はこれを大きく上回るものとならないよう努めるものとする。	ザルツマン試薬を用いる吸光光度法又はオゾンを用いる化学発光法
光化学オキシダント	1時間値が0.06ppm以下であること。	維持され又は早期に達成されるよう努めるものとする。	中性ヨウ化カリウム溶液を用いる吸光光度法若しくは電量法、紫外線吸収法又はエチレンを用いる化学発光法

物質	環境上の条件	達成期間等	測定方法
ベンゼン	1年平均値が0.003 mg/m ³ 以下であること	継続的に摂取される場合には人の健康を損なうおそれがある物質に係るものであることにかんがみ、将来にわたって人の健康に係る被害が未然に防止されるようにすることを旨として、その維持又は早期達成に努めるものとする。	キャニスター若しくは捕集管により採取した試料をガスクロマトグラフ質量分析計により測定する方法又はこれと同等以上の性能を有すると認められる方法
トリクロロエチレン	1年平均値が0.2 mg/m ³ 以下であること		
テトラクロロエチレン	1年平均値が0.2 mg/m ³ 以下であること		
ジクロロメタン	1年平均値が0.15 mg/m ³ 以下であること		

備考

- 1 環境基準は、工業専用地域、車道その他一般公衆が通常生活していない地域又は場所については、適用しない。
- 2 浮遊粒子状物質とは、大気中に浮遊する粒子状物質であって、その粒径が10 μm以下のものをいう。
- 3 光化学オキシダントとは、オゾン、パーオキシアセチルナイトレートその他の光化学反応により生成される酸化性物質（中性ヨウ化カリウム溶液からヨウ素を遊離させるものに限る、二酸化窒素を除く）をいう。
- 4 環境基準の制定等の推移
 - 昭和48年5月8日環境庁告示第25号（一酸化炭素、浮遊粒子状物質、光化学オキシダント）
 - 昭和48年5月16日環境庁告示第35号（二酸化いおう）
 - 昭和53年7月11日環境庁告示第38号（二酸化窒素）
 - 昭和56年6月17日環境庁告示第47号
 - 平成8年10月25日環境庁告示第73号
 - 平成9年2月4日環境庁告示第4号（ベンゼン、トリクロロエチレン、テトラクロロエチレン）
 - 平成13年4月20日環境省告示第30号（ジクロロメタン）

2 評価方法

環境基準による大気汚染の評価方法については、次のように取り扱うこととされている。

表1-2 環境基準による大気汚染の評価方法

物質	環境基準による評価方法	
二酸化いおう	短期的評価	1時間値の1日平均値が0.04ppm以下であり、かつ、1時間値が0.1ppm以下であること。
	長期的評価	年間にわたる1時間値の1日平均値のうち、高い方から2%の範囲にあるものを除外した値が、0.04ppm以下であること。 ただし、1日平均値が0.04ppmを超える日が2日以上連続しないこと。
浮遊粒子状物質	短期的評価	1時間値の1日平均値が0.10mg/m ³ 以下であり、かつ、1時間値が0.20mg/m ³ 以下であること。
	長期的評価	年間にわたる1時間値の1日平均値のうち、高い方から2%の範囲にあるものを除外した値が、0.10mg/m ³ 以下であること。 ただし、1日平均値が0.10mg/m ³ を超える日が2日以上連続しないこと。
一酸化炭素	短期的評価	1時間値の1日平均値が10ppm以下であり、かつ1時間値の8時間平均値が20ppm以下であること。
	長期的評価	年間にわたる1時間値の1日平均値のうち、高い方から2%の範囲にあるものを除外した値が、10ppm以下であること。 ただし、1日平均値が10ppmを超える日が2日以上連続しないこと。
二酸化窒素	短期的評価	1時間値の1日平均が0.04～0.06ppmのゾーン内又はそれ以下であること。
	長期的評価	年間にわたる1時間値の1日平均値のうち、低い方から98%に相当するもの(1日平均値の年間98%値)が0.06ppm以下であること。
光化学オキシダント	年間を通じて、昼間(5～20時)の時間帯における1時間値が0.06ppm以下であること。	

備考

- 1 短期的評価は、連続して又は随時に行った観測結果により、観測を行った日又は時間について評価するもの。
- 2 長期的評価は、大気汚染に対する施策の効果等を的確に判断するためなど、年間にわたる測定結果を長期的に観察したうえ、評価するもの。
- 3 日平均値の評価に当たっては、1時間値の欠測が、1日(24時間)のうちの4時間を超える日は評価対象としない。したがって、20時間以上測定された日のみを対象とし、これを有効測定日という。
- 4 年間にわたって長期的に評価する場合、年間の測定時間が6000時間以上の測定局を対象とし、これを有効測定局という。(光化学オキシダントを除く)
- 5 ベンゼン、トリクロロエチレン、テトラクロロエチレン及びジクロロメタンについては、評価の短期・長期別の評価はなく、年平均値で評価する。

3 大気中炭化水素（非メタン）濃度の指針

炭化水素は、窒素酸化物とともに光化学オキシダントの原因物質であることから、これについての環境基準を達成させるために、「光化学オキシダントの生成防止のための大気中炭化水素濃度の指針（昭和51年8月13日中央公害対策審議会答申）」が、行政上の目標として、次のとおり示されている。

表1-3 光化学オキシダント生成防止のための大気中炭化水素濃度指針

物質	濃度の指針
非メタン炭化水素	午前6時から9時までの3時間平均値が、0.20ppmCから0.31ppmC（炭素量への換算値）までの範囲またはそれ以下であること。

4 環境中の有害大気汚染物質による健康リスクの低減を図るための指針となる数値

平成15年7月31日に中央環境審議会の答申（今後の有害大気汚染物質対策のあり方について：第七次答申）が出され、優先取組物質のうち、環境基準が設定されていないアクリロニトリル、塩化ビニルモノマー、水銀、ニッケル化合物の4物質について、「環境中の有害大気汚染物質による健康リスクの低減を図るための指針となる数値（指針値）」が設定された。

答申では、本指針値を「環境中の有害大気汚染物質による健康リスクの低減を図るために設定されたものであり、環境基本法第16条に基づき定められている行政目標としての環境基準とは性格及び位置付けは異なる」「現に行われている大気モニタリングの評価に当たっての指標や事業者による排出抑制努力の指標としての機能を果たすことが期待される」と位置づけている。

表1-4 環境中の有害大気汚染物質による健康リスクの低減を図るための指針となる数値

物質名	指針値
アクリロニトリル	年平均値 2 $\mu\text{g}/\text{m}^3$ 以下
塩化ビニルモノマー	年平均値 10 $\mu\text{g}/\text{m}^3$ 以下
水銀	年平均値 0.04 $\mu\text{gHg}/\text{m}^3$ 以下
ニッケル化合物	年平均値 0.025 $\mu\text{gNi}/\text{m}^3$ 以下

5 緊急時の基準

大気汚染防止法第23条で、気象条件からみて当該大気の汚染の状態が継続すると認められるときには、緊急時の措置を行うこととされており、その基準は次のとおりである。

表1-5 緊急時の基準

物質	緊急時の措置を行う基準（第23条関係）	
	大気の汚染が著しくなり、人の健康又は生活環境に係る被害が生ずるおそれがある場合として、ばい煙排出量の減少又は自動車の運行の自主的制限について協力を求めるときの基準（23条1項）	大気の汚染が急激に著しくなり、人の健康又は生活環境に重大な被害が生ずる場合として、ばい煙排出者に対する施設使用制限その他の措置命令又は都道府県公安委員会に対する道路交通法の規定による措置要請を行うときの基準(23条2項)
硫酸化物	1 1時間値が0.2ppm以上である大気の汚染の状態が3時間継続した場合 2 1時間値が0.3ppm以上である大気の汚染の状態が2時間継続した場合 3 1時間値が0.5ppm以上である大気の汚染の状態になった場合 4 1時間値の48時間平均値が0.15ppm以上である大気の汚染の状態になった場合	1 1時間値が0.5ppm以上である大気の汚染の状態が3時間継続した場合 2 1時間値が0.7ppm以上である大気の汚染の状態が2時間以上継続した場合
浮遊粒子状物質	1時間値が2.0mg / m ³ 以上である大気の汚染の状態が2時間継続した場合	1時間値が3.0mg / m ³ 以上である大気の汚染の状態が3時間継続した場合
一酸化炭素	1時間値が30ppm以上である大気の汚染の状態になった場合	1時間値が50ppm以上である大気の汚染の状態になった場合
二酸化窒素	1時間値が0.5ppm以上である大気の汚染の状態になった場合	1時間値が1ppm以上である大気の汚染の状態になった場合
オキシダント	1時間値が0.12ppm以上である大気の汚染の状態になった場合	1時間値が0.4ppm以上である大気の汚染の状態になった場合

自動測定局による大気汚染物質の測定結果

1 監視体制

大気汚染防止法に基づき、大気汚染の状況を把握するために、一般環境大気測定局（3局）及び自動車排出ガス測定局（1局）において測定を行った。



図2-1 大気測定局位置図

表2-1 大気測定局測定項目

測定項目

測定局	区分	住所	測定項目									
			二酸化 いおう	一酸化 炭素	浮遊粒子 状物質	窒素 酸化物	光化学 オキシダント	炭化水素	風向 風速	温度	湿度	
1	鳥取保健所	一般環境	鳥取市江津730	○ (1)	○ (1)	○ (1)	○ (2)	○ (1)	○ (1)	○	○	○
2	米子保健所	一般環境	米子市東福原1-1-45	○ (2)	○ (1)	○ (1)	○ (1)	○ (2)				
3	倉吉保健所	一般環境	倉吉市東巖城町2	○ (1)	○ (1)	○ (1)	○ (2)	○ (1)				
	栄町交差点	沿道	鳥取市栄町502		○ (1)		○ (1)			○		

注1 ()内の数字は、下記の測定方法を示す。

測定方法

番号	二酸化いおう	一酸化炭素	浮遊粒子状物質	窒素酸化物	光化学オキシダント	炭化水素
1	溶液導電率法	非分散型赤外分析法	ベータ線吸収法	ザルツマン試薬を用いる吸光度法	中性ヨウ化カリウムを用いる吸光度法	水素炎イオン化検出機器を用いた直接法
2	紫外線蛍光法			オゾンを用いる化学発光法	紫外線吸収法	

2 調査結果

(1) 概要

平成15年度の環境基準の達成状況は、表2-2のとおりであり、二酸化いおう、浮遊粒子状物質、二酸化窒素、一酸化炭素は、環境基準値を達成した。光化学オキシダントは、環境基準を達成しなかった。

表2-2 環境基準達成状況

測定局	区分	二酸化いおう	浮遊粒子状物質	二酸化窒素	一酸化炭素	光化学オキシダント
鳥取保健所	一般環境					×
米子保健所	一般環境					×
倉吉保健所	一般環境					×
栄町交差点	沿道	-	-			-

注) : 達成、× : 非達成

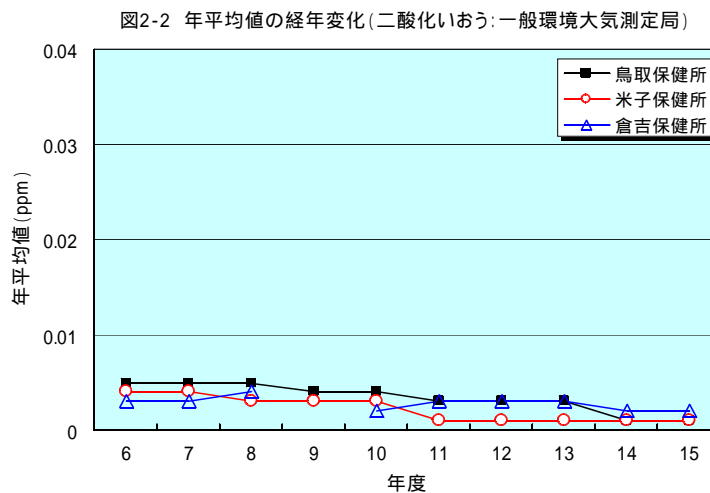
(2) 二酸化いおう

ア) 環境基準の達成状況

平成14年度に引き続き、測定を行った全地点で環境基準を達成した。(表5-1、6-1参照)

イ) 経年変化

年平均値の経年変化は図2-2のとおりであり、いずれの地点も漸減傾向にある。(表7-1参照)



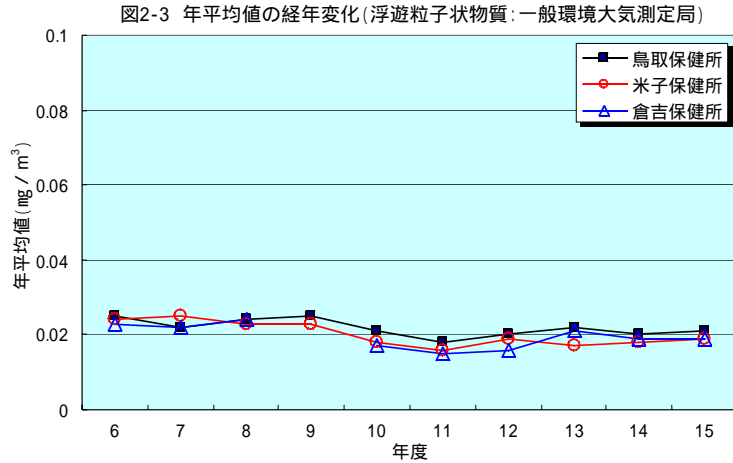
(3) 浮遊粒子状物質

ア) 環境基準の達成状況

平成14年度に引き続き、測定を行った全地点で環境基準を達成した。(表5-2、6-2参照)

イ) 経年変化

年平均値の経年変化は図2-3のとおりであり、いずれの地点も横ばい状態である。(表7-2参照)



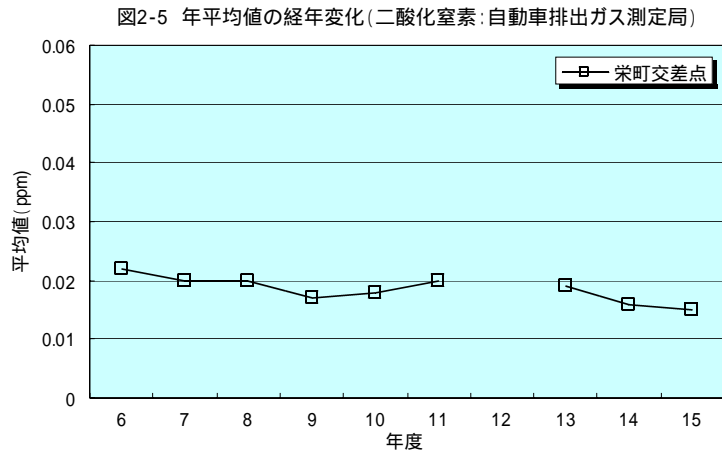
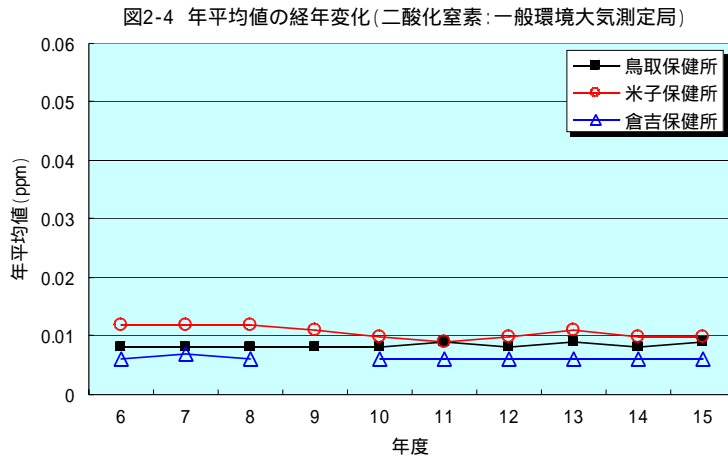
(4) 二酸化窒素

ア) 環境基準の達成状況

平成14年度に引き続き、測定を行った全地点で環境基準を達成した。(表5-3~4、5-9~10、6-3~5、6-11~13参照)

イ) 経年変化

年平均値の経年変化は、図2-4~5のとおりで、いずれの地点も横ばい又は漸減傾向にある。(表7-3~4、7-9~10)



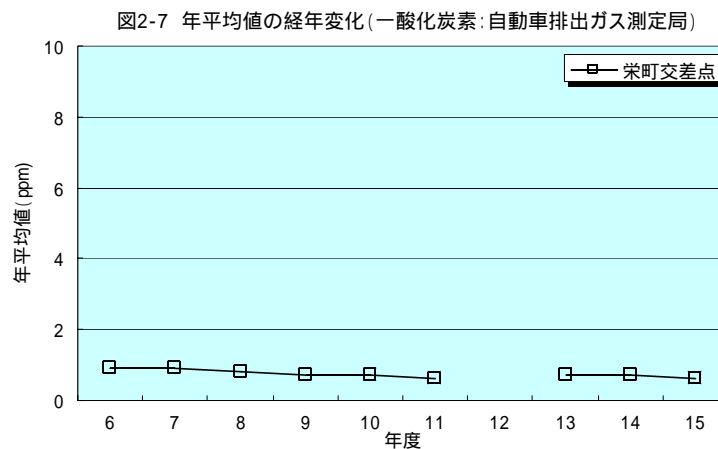
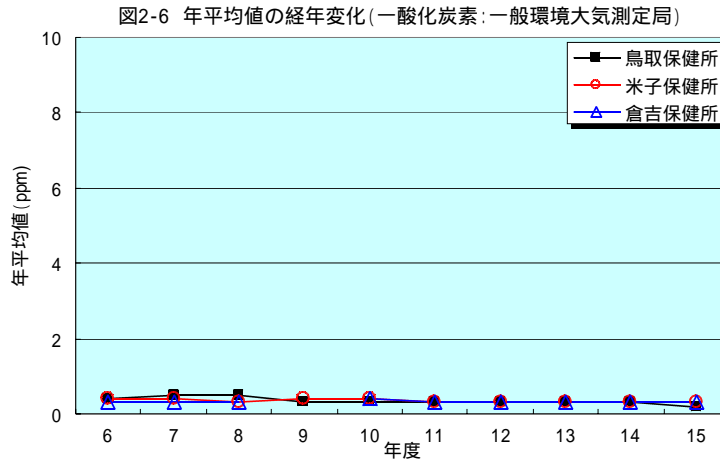
(5) 一酸化炭素

ア) 環境基準の達成状況

平成14年度に引き続き、測定を行った全地点で環境基準を達成した。(表5-5、5-11、6-6、6-14参照)

イ) 経年変化

年平均値の経年変化は図2-6～7のとおりであり、いずれの地点も横ばい状況である。(表7-5、7-11参照)



(6) 光化学オキシダント

ア) 環境基準の達成状況

平成14年度に引き続き、測定を行った全地点で環境基準(0.06ppm以下)を達成しなかった。

なお、大気汚染防止法第23条に定める緊急時の基準(注意報レベルの濃度:0.12ppm)には至らなかった。(表5-6、6-7参照)

イ) 経年変化

年平均値及び環境基準値を超えた時間数の昼間の測定時間に対する割合の推移は、図2-8～9のとおりであり、鳥取保健所においては近年漸増傾向にある。(表7-6参照)

図2-8 年平均値の経年変化(光化学オキシダント:一般環境大気測定局)

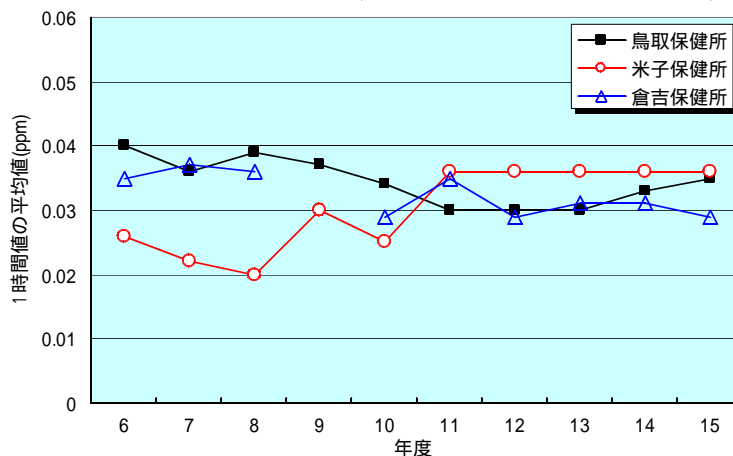
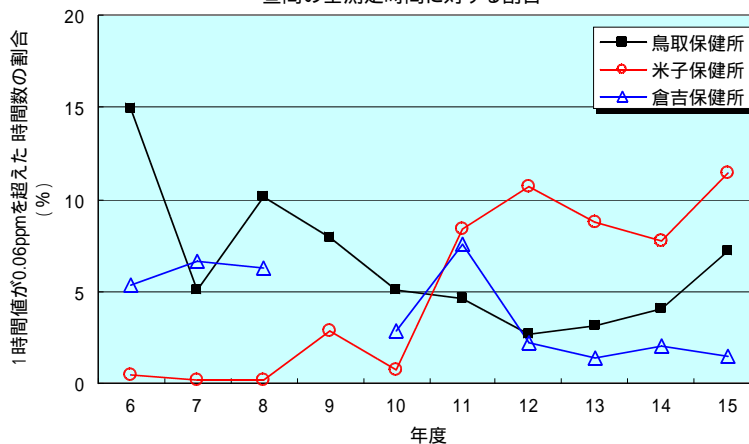


図2-9 光化学オキシダント濃度の1時間値が0.06ppmを超えた時間の昼間の全測定時間に対する割合

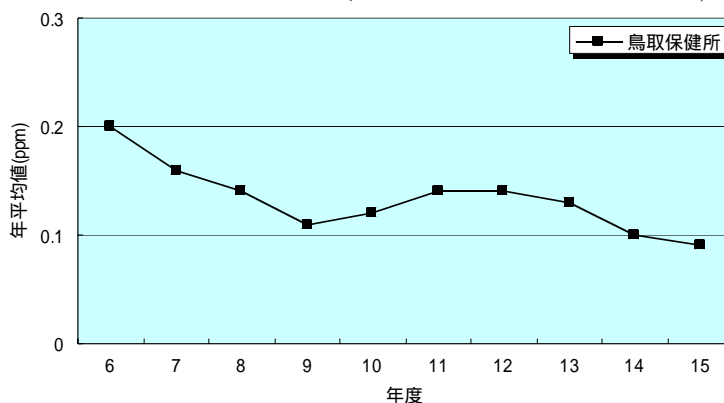


(7) 炭化水素

光化学オキシダント生成の原因物質であることから指針値が定められている非メタン炭化水素の濃度は、指針値を超えることはなかった。

なお、6～9時における年平均値の経年変化は図2-10のとおりであり、減少傾向にある。(表5-7～8、6-8～10、7-7～8参照)

図2-10 年平均値の経年変化(非メタン炭化水素:一般環境大気測定局)



有害大気汚染物質モニタリング調査結果

1 監視体制

環境省が定めている「優先取組物質」について、本県では、平成10年3月から測定体制を整備して測定を行っており、平成15年度は、ベンゼン等19物質について、調査（毎月1回、24時間連続サンプリング）を行った。

表3-1 有害大気汚染物質モニタリング調査地点

調査地点	区分	住所
鳥取保健所	一般地域	鳥取市江津730
米子保健所	一般地域	米子市東福原1-1-45
倉吉保健所	一般地域	倉吉市東巖城町2
栄町交差点	沿道	鳥取市栄町502

表3-2 有害大気汚染物質モニタリング調査項目

1	アクリロニトリル	11	ニッケル化合物
2	アセトアルデヒド	12	ヒ素及びその化合物
3	塩化ビニルモノマー	13	1,3-ブタジエン
4	クロロホルム	14	ベリリウム及びその化合物
5	酸化エチレン	15	ベンゼン
6	1,2-ジクロロエタン	16	ベンゾ[a]ピレン
7	ジクロロメタン	17	ホルムアルデヒド
8	水銀及びその化合物	18	マンガン及びその化合物
9	テトラクロロエチレン	19	クロム及びその化合物
10	トリクロロエチレン		

注) 1 「優先取組物質」には、「六価クロム」がリストアップされているが、当面、クロム及びその化合物の全量を測定することとされている。

2 優先取組物質のうち、表に含まれていない3物質については、次のとおりである。

- ・ダイオキシン類は、ダイオキシン類対策特別措置法により別途対応。
- ・クロロメチルメチルエーテル、タルク（アスベスト様繊維を含むもの）は、調査指針が策定されていない。

2 測定結果

優先取組物質（ダイオキシン類を除く）のうち、環境基準が定められているベンゼン、トリクロロエチレン、テトラクロロエチレン、ジクロロメタンの4物質については、測定を行った全地点で環境基準値を達成した。

また、環境中の有害大気汚染物質による健康リスクの低減を図るための指針となる数値が定められている4物質についても、測定を行った全地点で指針値以下であった。（表8-1～19参照）

表3-3 有害汚染物質モニタリング調査結果（年平均値）

調査地点	テトラクロロエチレン (mg/m ³)	トリクロロエチレン (mg/m ³)	ベンゼン (mg/m ³)	ジクロロメタン (mg/m ³)
鳥取保健所	0.00011	0.00015	0.00099	0.00058
米子保健所	0.00045	0.00014	0.0011	0.0035
倉吉保健所	0.000089	0.000094	0.00098	0.00038
栄町交差点	0.000098	0.00014	0.0022	0.00080
環境基準	0.2	0.2	0.003	0.15

調査地点	アクリロニトリル (μg/m ³)	塩化ビニルモノマー (μg/m ³)	水銀及びその化合物 (μgHg/m ³)	ニッケル化合物 (μgNi/m ³)
鳥取保健所	0.049	0.018	0.0014	0.0027
米子保健所	0.14	0.027	0.0010	0.0030
倉吉保健所	0.16	0.022	0.0012	0.00077
栄町交差点	0.16	0.018	0.0014	0.0028
指針値	2	10	0.04	0.025

降下ばいじん量調査

1 調査地点

「降下ばいじん」とは、モノの燃焼により大気中に排出されたばいじんや風により地表から舞い上がった土壌粒子などのうち、比較的粒径が大きく重いため、地上に落下又は降下するもの、あるいは雨や雪などに取り込まれて降下するものである。

平成15年度は、県内5地点において、捕集容器（デポジットゲージ）で降下ばいじんや雨水を1か月間捕集し、捕集された降下ばいじんの量等について調査を行った。

なお、降下ばいじんに環境基準は設定されていない。

表4-1 降下ばいじん量調査地点

番号	地点名	住所
1	鳥取県東部総合事務所	鳥取市立川6丁目
2	倉吉市役所	倉吉市葵町
3	鳥取県西部総合事務所	米子市糀町
4	済生会境港総合病院	境港市米川
5	日吉津小学校	日吉津村日吉津

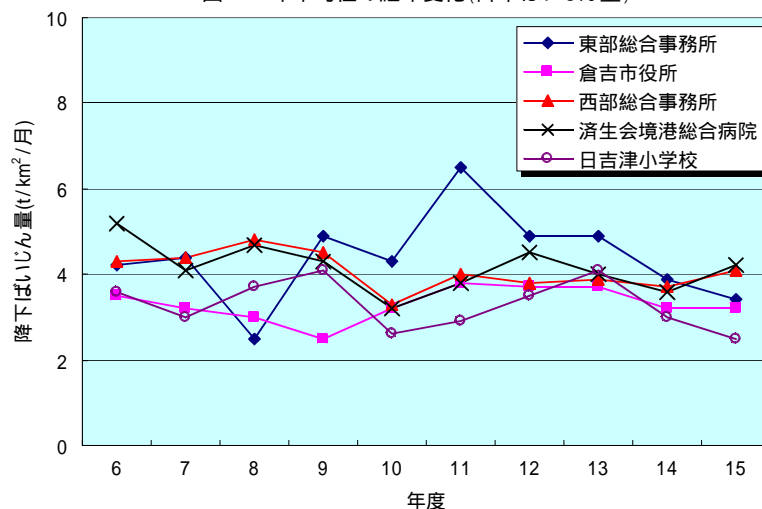
2 調査結果

調査結果は表4-2のとおりである。また、年平均値の経年変化は、図4-1のとおりであり、近年、横ばい状態である（表10-1）。

表4-2 降下ばいじん量調査結果

番号	地点名	年平均値（最小～最大）
1	鳥取県東部総合事務所	3.4（3.0～9.1）
2	倉吉市役所	3.2（3.0～6.6）
3	鳥取県西部総合事務所	4.1（3.3～8.1）
4	済生会境港総合病院	4.2（3.2～10.4）
5	日吉津小学校	2.5（2.7～4.4）

図4-1 年平均値の経年変化(降下ばいじん量)



東部総合事務所は、H 6～11年度：山陰合同銀行鳥取営業部（鳥取市栄町）
H12～13年度：財団法人鳥取県保健事業団（鳥取市立川6丁目）で調査を実施した。

資料

1 自動測定局の測定結果

(1) 年間値 (一般環境大気測定局)

表5-1 二酸化いおうの測定結果 (一般環境大気測定局・平成15年度)

測定局	有効測定日数	測定時間	年平均値	1時間値が0.1ppmを超えた時間数とその割合		日平均値が0.04ppmを超えた日数とその割合		1時間値の最高値	日平均値の2%除外値	日平均値が0.04ppmを超えた日が2日以上連続したことの有無	環境基準の長期的評価による日平均値が0.04ppmを超えた日数
	日	時間	ppm	時間	%	日	%	ppm	ppm	有：×、無：○	日
鳥取保健所	366	8714	0.001	0	0	0	0	0.029	0.006		0
米子保健所	366	8733	0.001	0	0	0	0	0.032	0.004		0
倉吉保健所	360	8687	0.002	0	0	0	0	0.039	0.006		0

表5-2 浮遊粒子状物質の測定結果 (一般環境大気測定局・平成15年度)

測定局	有効測定日数	測定時間	年平均値	1時間値が0.20mg/m ³ を超えた時間数とその割合		日平均値が0.10mg/m ³ を超えた日数とその割合		1時間値の最高値	日平均値の2%除外値	日平均値が0.10mg/m ³ を超えた日が2日以上連続したことの有無	環境基準の長期的評価による日平均値が0.10mg/m ³ を超えた日数
	日	時間	ppm	時間	%	日	%	ppm	ppm	有：×、無：○	日
鳥取保健所	366	8763	0.021	0	0	0	0	0.187	0.061		0
米子保健所	366	8781	0.019	0	0	0	0	0.121	0.044		0
倉吉保健所	365	8744	0.019	0	0	0	0	0.145	0.052		0

表5-3 二酸化窒素の測定結果（一般環境大気測定局・平成15年度）

測定局	有効測定日数	測定時間	年平均値	1時間値の最高値	1時間値が0.2ppmを超えた時間数とその割合		1時間値が0.1以上0.2ppm以下の時間数とその割合		日平均値が0.06ppmを超えた日数とその割合		日平均値が0.04ppm以上0.06ppm以下の日数とその割合		日平均値の年間98%値
	日	時間	ppm	ppm	時間	%	時間	%	日	%	日	%	ppm
鳥取保健所	346	8292	0.009	0.048	0	0	0	0	0	0	0	0	0.018
米子保健所	345	8281	0.010	0.063	0	0	0	0	0	0	0	0	0.019
倉吉保健所	329	7884	0.006	0.034	0	0	0	0	0	0	0	0	0.011

表5-4 一酸化窒素、窒素酸化物の測定結果（一般環境大気測定局・平成15年度）

測定局	一酸化窒素（NO）					窒素酸化物（NOx）					
	有効測定日数	測定時間	年平均値	1時間値の最高値	日平均値の年間98%値	有効測定日数	測定時間	年平均値	1時間値の最高値	日平均値の年間98%値	NO ₂ /NO+NO ₂ （年平均値）
	日	時間	ppm	ppm	ppm	日	時間	ppm	ppm	ppm	%
鳥取保健所	346	8292	0.002	0.059	0.009	346	8292	0.011	0.091	0.027	79.2
米子保健所	345	8281	0.004	0.109	0.015	345	8281	0.014	0.141	0.035	70.5
倉吉保健所	329	7884	0.001	0.043	0.005	329	7884	0.007	0.059	0.014	81.8

表5-5 一酸化炭素の測定結果（一般環境大気測定局・平成15年度）

測定局	有効測定日数	測定時間	年平均値	8時間値が20ppmを超えた回数とその割合		日平均値が10ppmを超えた日数とその割合		1時間値の最高値	日平均値の2%除外値	日平均値が10ppmを超えた日が2日以上連続したことの有無	環境基準の長期的評価による日平均値が10ppmを超えた日数
	日	時間	ppm	回	%	回	%	ppm	ppm	有：×、無：○	日
鳥取保健所	359	8572	0.2	0	0	0	0	1.3	0.4		0
米子保健所	356	8520	0.3	0	0	0	0	2.3	0.5		0
倉吉保健所	359	8552	0.3	0	0	0	0	1.0	0.5		0

表5-6 光化学オキシダントの測定結果（一般環境大気測定局・平成15年度）

測定局	昼間測定日数	昼間測定時間	昼間の1時間値の年平均値	昼間の1時間値が0.06ppmを超えた日数と時間		昼間の1時間値が0.12ppmを超えた日数と時間		昼間の1時間値の最高値	昼間の日最高1時間値の年平均値
	日	時間	ppm	日	時間	日	時間	ppm	ppm
鳥取保健所	366	5464	0.035	65	393	0	0	0.097	0.047
米子保健所	318	4727	0.036	75	542	0	0	0.113	0.049
倉吉保健所	366	5428	0.029	16	84	0	0	0.083	0.039

表5-7 非メタン炭化水素の測定結果（一般環境大気測定局・平成15年度）

測定局	測定時間	年平均値	6～9時における年平均値	6～9時測定日数	6～9時3時間の平均値		6～9時3時間の平均値が0.20ppm Cを超えた日数とその割合		6～9時3時間の平均値が0.31ppm Cを超えた日数とその割合	
					最高値	最低値	日	%	日	%
	時間	ppm C	ppm C	日	ppm C	ppm C	日	%	日	%
鳥取保健所	6061	0.09	0.09	272	0.20	0.03	0	0	0	0

表5-8 メタン及び全炭化水素（一般環境大気測定局・平成15年度）

測定局	メタン						全炭化水素					
	測定時間	年平均値	6～9時における年平均値	6～9時測定日数	6～9時3時間平均値		測定時間	年平均値	6～9時における年平均値	6～9時測定日数	6～9時3時間平均値	
					最高値	最低値					最高値	最低値
時間	ppm C	ppm C	日	ppm C	ppm C	時間	ppm C	ppm C	日	ppm C	ppm C	
鳥取保健所	6061	1.82	1.83	272	2.20	1.70	6061	1.90	1.92	272	2.31	1.75

(2) 年間値 (自動車排出ガス測定局)

表5-9 二酸化窒素の測定結果 (自動車排出ガス測定局・平成15年度)

測定局	有効測定日数	測定時間	年平均値	1時間値の最高値	1時間値が0.2ppmを超えた時間数とその割合		1時間値が0.1以上0.2ppm以下の時間数とその割合		日平均値が0.06ppmを超えた日数とその割合		日平均値が0.04ppm以上0.06ppm以下の日数とその割合		日平均値の年間98%値
	日	時間	ppm	ppm	時間	%	時間	%	日	%	日	%	ppm
栄町交差点	366	8752	0.015	0.050	0	0	0	0	0	0	0	0	0.026

表5-10 一酸化窒素、窒素酸化物の測定結果 (自動車排出ガス測定局・平成15年度)

測定局	一酸化窒素 (NO)					窒素酸化物 (NOx)					
	有効測定日数	測定時間	年平均値	1時間値の最高値	日平均値の年間98%値	有効測定日数	測定時間	年平均値	1時間値の最高値	日平均値の年間98%値	$\frac{NO_2}{NO+NO_2}$ (年平均値)
	日	時間	ppm	ppm	ppm	日	時間	ppm	ppm	ppm	%
栄町交差点	366	8752	0.015	0.132	0.043	366	8752	0.030	0.161	0.063	49.8

表5-11 一酸化炭素の測定結果 (自動車排出ガス測定局・平成15年度)

測定局	有効測定日数	測定時間	年平均値	8時間値が20ppmを超えた回数とその割合		日平均値が10ppmを超えた日数とその割合		1時間値の最高値	日平均値の2%除外値	日平均値が10ppmを超えた日が2日以上連続したことの有無	環境基準の長期的評価による日平均値が10ppmを超えた日数
				回	%	回	%				
栄町交差点	359	8585	0.6	0	0	0	0	2.6	1.1	有：×、無：○	0

(3) 月間値 (一般環境大気測定局)

表6-1 二酸化いおうの測定結果 (一般環境大気測定局・平成15年度)

測定局	項目	単位	平成15年									平成16年			通年	
			4月	5月	6月	7月	8月	9月	10月	11月	12月	1月	2月	3月		
鳥取保健所	有効測定日数	日	30	31	30	31	31	30	31	30	31	31	29	31	366	
	測定時間	時間	715	737	712	739	739	712	738	715	739	738	690	740	8714	
	月平均値	ppm	0.001	0.001	0.001	0.001	0.001	0.001	0.001	0.001	0.001	0.003	0.003	0.003	0.002	0.001
	1時間値が0.1ppmを超えた時間数	時間	0	0	0	0	0	0	0	0	0	0	0	0	0	0
	日平均値が0.04ppmを超えた日数	日	0	0	0	0	0	0	0	0	0	0	0	0	0	0
	1時間値の最高値	ppm	0.004	0.008	0.009	0.005	0.006	0.008	0.010	0.009	0.020	0.029	0.018	0.029	0.029	0.029
	日平均値の最高値	ppm	0.003	0.004	0.003	0.002	0.002	0.002	0.002	0.003	0.007	0.010	0.007	0.005	0.010	0.010
米子保健所	有効測定日数	日	30	31	30	31	31	30	31	30	31	31	29	31	366	
	測定時間	時間	717	739	716	740	738	716	739	716	739	740	692	741	8733	
	月平均値	ppm	0.001	0.001	0.001	0.000	0.000	0.000	0.000	0.001	0.001	0.001	0.001	0.001	0.002	0.001
	1時間値が0.1ppmを超えた時間数	時間	0	0	0	0	0	0	0	0	0	0	0	0	0	0
	日平均値が0.04ppmを超えた日数	日	0	0	0	0	0	0	0	0	0	0	0	0	0	0
	1時間値の最高値	ppm	0.013	0.010	0.007	0.003	0.004	0.008	0.010	0.007	0.032	0.018	0.025	0.026	0.032	0.032
	日平均値の最高値	ppm	0.002	0.003	0.002	0.001	0.001	0.002	0.001	0.002	0.005	0.004	0.003	0.006	0.006	0.006
倉吉保健所	有効測定日数	日	30	31	30	26	31	30	31	29	31	31	29	31	360	
	測定時間	時間	716	742	718	682	742	718	739	712	742	742	693	741	8687	
	月平均値	ppm	0.002	0.003	0.001	0.001	0.001	0.002	0.002	0.002	0.002	0.003	0.004	0.004	0.004	0.002
	1時間値が0.1ppmを超えた時間数	時間	0	0	0	0	0	0	0	0	0	0	0	0	0	0
	日平均値が0.04ppmを超えた日数	日	0	0	0	0	0	0	0	0	0	0	0	0	0	0
	1時間値の最高値	ppm	0.011	0.009	0.009	0.012	0.014	0.032	0.011	0.015	0.027	0.026	0.039	0.021	0.039	0.039
	日平均値の最高値	ppm	0.005	0.006	0.004	0.003	0.003	0.006	0.003	0.004	0.006	0.009	0.009	0.007	0.009	0.009

日平均値の2%除外値 (ppm) : 鳥取保健所 : 0.006、米子保健所 : 0.004、倉吉保健所 : 0.006

環境基準の長期的評価による日平均値が0.04ppmを超えた日数 : 3地点とも0

表6-2 浮遊粒子状物質の測定結果（一般環境大気測定局・平成15年度）

測定局	項目	単位	平成15年										平成16年			通年
			4月	5月	6月	7月	8月	9月	10月	11月	12月	1月	2月	3月		
鳥取保健所	有効測定日数	日	30	31	30	31	31	30	31	30	31	31	29	31	366	
	測定時間	時間	719	742	715	743	743	716	743	719	743	743	693	744	8763	
	月平均値	mg/m ³	0.022	0.029	0.026	0.021	0.035	0.027	0.015	0.014	0.012	0.012	0.017	0.017	0.021	
	1時間値が0.20mg/m ³ を超えた時間	時間	0	0	0	0	0	0	0	0	0	0	0	0	0	
	日平均値が0.10mg/m ³ を超えた日数	日	0	0	0	0	0	0	0	0	0	0	0	0	0	
	1時間値の最高値	mg/m ³	0.121	0.095	0.075	0.092	0.178	0.187	0.071	0.051	0.078	0.072	0.108	0.089	0.187	
	日平均値の最高値	mg/m ³	0.040	0.055	0.043	0.057	0.070	0.089	0.030	0.026	0.037	0.031	0.034	0.032	0.089	
米子保健所	有効測定日数	日	30	31	30	31	31	30	31	30	31	31	29	31	366	
	測定時間	時間	720	744	720	744	743	720	744	720	743	744	696	743	8781	
	月平均値	mg/m ³	0.020	0.027	0.027	0.016	0.024	0.023	0.019	0.016	0.012	0.012	0.017	0.018	0.019	
	1時間値が0.20mg/m ³ を超えた時間	時間	0	0	0	0	0	0	0	0	0	0	0	0	0	
	日平均値が0.10mg/m ³ を超えた日数	日	0	0	0	0	0	0	0	0	0	0	0	0	0	
	1時間値の最高値	mg/m ³	0.064	0.118	0.094	0.056	0.115	0.099	0.076	0.068	0.073	0.059	0.110	0.121	0.121	
	日平均値の最高値	mg/m ³	0.038	0.050	0.051	0.035	0.049	0.069	0.034	0.037	0.039	0.040	0.031	0.038	0.069	
倉吉保健所	有効測定日数	日	30	31	30	31	31	30	31	29	31	31	29	31	365	
	測定時間	時間	718	742	718	735	742	718	739	712	742	742	693	743	8744	
	月平均値	mg/m ³	0.021	0.026	0.026	0.019	0.027	0.021	0.014	0.012	0.012	0.012	0.017	0.016	0.019	
	1時間値が0.20mg/m ³ を超えた時間	時間	0	0	0	0	0	0	0	0	0	0	0	0	0	
	日平均値が0.10mg/m ³ を超えた日数	日	0	0	0	0	0	0	0	0	0	0	0	0	0	
	1時間値の最高値	mg/m ³	0.079	0.069	0.090	0.118	0.145	0.135	0.075	0.057	0.077	0.069	0.059	0.062	0.145	
	日平均値の最高値	mg/m ³	0.038	0.047	0.045	0.056	0.054	0.067	0.034	0.025	0.038	0.036	0.034	0.033	0.067	

日平均値の2%除外値 (mg/m³) : 鳥取保健所 : 0.061、米子保健所 : 0.044、倉吉保健所 : 0.052

環境基準の長期的評価による日平均値が0.10(mg/m³) を超えた日数 : 3地点とも0

表6-3 二酸化窒素の測定結果（一般環境大気測定局・平成15年度）

測定局	項目	単位	平成15年									平成16年			通年
			4月	5月	6月	7月	8月	9月	10月	11月	12月	1月	2月	3月	
鳥取保健所	有効測定日数	日	30	31	30	26	31	16	31	29	31	31	29	31	346
	測定時間	時間	714	740	712	645	740	392	740	700	739	740	691	739	8292
	月平均値	ppm	0.006	0.007	0.008	0.005	0.007	0.007	0.010	0.010	0.011	0.011	0.011	0.010	0.009
	1時間値の最高値	ppm	0.037	0.033	0.035	0.030	0.025	0.030	0.041	0.033	0.046	0.042	0.048	0.046	0.048
	日平均値の最高値	ppm	0.015	0.010	0.013	0.014	0.011	0.009	0.017	0.022	0.020	0.022	0.021	0.018	0.022
	1時間値が0.2ppmを超えた時間数	時間	0	0	0	0	0	0	0	0	0	0	0	0	0
	1時間値が0.1ppm以上0.2ppm以下の時間数	時間	0	0	0	0	0	0	0	0	0	0	0	0	0
	日平均値が0.06ppmを超えた日数	日	0	0	0	0	0	0	0	0	0	0	0	0	0
	日平均値が0.04ppm以上0.06ppm以下の日数	日	0	0	0	0	0	0	0	0	0	0	0	0	0
米子保健所	有効測定日数	日	30	31	30	31	31	30	31	26	31	14	29	31	345
	測定時間	時間	717	741	718	740	741	717	742	646	740	361	682	736	8281
	月平均値	ppm	0.011	0.007	0.010	0.009	0.008	0.008	0.010	0.012	0.011	0.011	0.011	0.010	0.010
	1時間値の最高値	ppm	0.051	0.035	0.038	0.033	0.029	0.034	0.044	0.043	0.048	0.040	0.063	0.055	0.063
	日平均値の最高値	ppm	0.019	0.017	0.019	0.015	0.012	0.016	0.017	0.027	0.018	0.017	0.025	0.018	0.027
	1時間値が0.2ppmを超えた時間数	時間	0	0	0	0	0	0	0	0	0	0	0	0	0
	1時間値が0.1ppm以上0.2ppm以下の時間数	時間	0	0	0	0	0	0	0	0	0	0	0	0	0
	日平均値が0.06ppmを超えた日数	日	0	0	0	0	0	0	0	0	0	0	0	0	0
	日平均値が0.04ppm以上0.06ppm以下の日数	日	0	0	0	0	0	0	0	0	0	0	0	0	0
倉吉保健所	有効測定日数	日	30	28	30	30	31	5	25	29	31	30	29	31	329
	測定時間	時間	716	677	714	718	739	120	604	708	740	717	691	740	7884
	月平均値	ppm	0.007	0.006	0.006	0.005	0.004	0.003	0.005	0.007	0.006	0.007	0.007	0.006	0.006
	1時間値の最高値	ppm	0.032	0.024	0.023	0.022	0.018	0.009	0.028	0.029	0.025	0.022	0.034	0.025	0.034
	日平均値の最高値	ppm	0.014	0.010	0.009	0.008	0.008	0.005	0.008	0.012	0.010	0.012	0.011	0.009	0.014
	1時間値が0.2ppmを超えた時間数	時間	0	0	0	0	0	0	0	0	0	0	0	0	0
	1時間値が0.1ppm以上0.2ppm以下の時間数	時間	0	0	0	0	0	0	0	0	0	0	0	0	0
	日平均値が0.06ppmを超えた日数	日	0	0	0	0	0	0	0	0	0	0	0	0	0
	日平均値が0.04ppm以上0.06ppm以下の日数	日	0	0	0	0	0	0	0	0	0	0	0	0	0

日平均値の98%値（ppm）：鳥取保健所：0.018、米子保健所：0.019、倉吉保健所：0.011
 98%値評価による日平均値が0.06ppmを超えた日数：3地点とも0

表6-4 一酸化窒素の測定結果（一般環境大気測定局・平成15年度）

測定局	項目	単位	平成15年									平成16年			通年
			4月	5月	6月	7月	8月	9月	10月	11月	12月	1月	2月	3月	
鳥取保健所	有効測定日数	日	30	31	30	26	31	16	31	29	31	31	29	31	346
	測定時間	時間	714	740	712	645	740	392	740	700	739	740	691	739	8292
	月平均値	ppm	0.001	0.001	0.001	0.002	0.001	0.002	0.003	0.004	0.003	0.003	0.002	0.002	0.002
	1時間値の最高値	ppm	0.010	0.010	0.014	0.015	0.020	0.033	0.029	0.059	0.040	0.038	0.036	0.032	0.059
	日平均値の最高値	ppm	0.003	0.002	0.002	0.005	0.003	0.007	0.010	0.018	0.011	0.011	0.009	0.006	0.018
米子保健所	有効測定日数	日	30	31	30	31	31	30	31	26	31	14	29	31	345
	測定時間	時間	717	741	718	740	741	717	742	646	740	361	682	736	8281
	月平均値	ppm	0.004	0.002	0.003	0.003	0.003	0.004	0.004	0.008	0.005	0.005	0.005	0.004	0.004
	1時間値の最高値	ppm	0.044	0.034	0.027	0.025	0.030	0.044	0.055	0.109	0.063	0.065	0.105	0.084	0.109
	日平均値の最高値	ppm	0.012	0.005	0.008	0.007	0.006	0.009	0.009	0.033	0.013	0.008	0.020	0.013	0.033
倉吉保健所	有効測定日数	日	30	28	30	30	31	5	25	29	31	30	29	31	329
	測定時間	時間	716	677	714	718	739	120	604	708	740	717	691	740	7884
	月平均値	ppm	0.001	0.001	0.001	0.001	0.001	0.002	0.001	0.002	0.002	0.002	0.001	0.001	0.001
	1時間値の最高値	ppm	0.021	0.006	0.010	0.011	0.014	0.004	0.013	0.027	0.031	0.043	0.019	0.008	0.043
	日平均値の最高値	ppm	0.006	0.001	0.002	0.002	0.003	0.002	0.002	0.008	0.005	0.006	0.004	0.002	0.008

日平均値の98%値（ppm）：鳥取保健所：0.009、米子保健所：0.015、倉吉保健所：0.005

表6-5 窒素酸化物の測定結果（一般環境大気測定局・平成15年度）

測定局	項目	単位	平成15年									平成16年			通年
			4月	5月	6月	7月	8月	9月	10月	11月	12月	1月	2月	3月	
鳥取保健所	有効測定日数	日	30	31	30	26	31	16	31	29	31	31	29	31	346
	測定時間	時間	714	740	712	645	740	392	740	700	739	740	691	739	8292
	月平均値	ppm	0.008	0.008	0.009	0.007	0.008	0.009	0.012	0.014	0.014	0.015	0.014	0.012	0.011
	1時間値の最高値	ppm	0.043	0.036	0.039	0.040	0.033	0.046	0.053	0.091	0.071	0.075	0.077	0.058	0.091
	日平均値の最高値	ppm	0.018	0.011	0.015	0.018	0.014	0.016	0.027	0.040	0.029	0.033	0.029	0.022	0.040
	月平均値：NO ₂ /(NO+NO ₂)	%	82.9	83.6	85.2	73.8	82.3	73.6	77.4	69.4	77.1	78.0	82.2	86.1	79.2
米子保健所	有効測定日数	日	30	31	30	31	31	30	31	26	31	14	29	31	345
	測定時間	時間	717	741	718	740	741	717	742	646	740	361	682	736	8281
	月平均値	ppm	0.015	0.009	0.012	0.012	0.011	0.012	0.014	0.020	0.015	0.016	0.016	0.014	0.014
	1時間値の最高値	ppm	0.095	0.055	0.065	0.057	0.046	0.065	0.090	0.141	0.104	0.105	0.139	0.112	0.141
	日平均値の最高値	ppm	0.030	0.022	0.028	0.020	0.018	0.025	0.026	0.060	0.031	0.025	0.042	0.031	0.060
	月平均値：NO ₂ /(NO+NO ₂)	%	74.3	75.1	76.7	71.0	71.7	69.0	70.8	61.4	69.7	70.2	68.0	73.0	70.5
倉吉保健所	有効測定日数	日	30	28	30	30	31	5	25	29	31	30	29	31	329
	測定時間	時間	716	677	714	718	739	120	604	708	740	717	691	740	7884
	月平均値	ppm	0.008	0.006	0.006	0.006	0.006	0.004	0.006	0.009	0.008	0.009	0.008	0.007	0.007
	1時間値の最高値	ppm	0.051	0.025	0.030	0.033	0.031	0.012	0.035	0.048	0.053	0.059	0.045	0.033	0.059
	日平均値の最高値	ppm	0.020	0.010	0.010	0.009	0.011	0.006	0.009	0.019	0.014	0.018	0.015	0.010	0.020
	月平均値：NO ₂ /(NO+NO ₂)	%	88.0	90.0	89.0	83.7	75.8	62.8	83.3	77.1	76.1	74.5	85.7	82.5	81.8

日平均値の98%値（ppm）：鳥取保健所：0.027、米子保健所：0.035、倉吉保健所：0.014

表6-6 一酸化炭素の測定結果（一般環境大気測定局・平成15年度）

測定局	項目	単位	平成15年										平成16年			通年
			4月	5月	6月	7月	8月	9月	10月	11月	12月	1月	2月	3月		
鳥取保健所	有効測定日数	日	25	31	30	31	31	30	29	30	31	31	29	31	359	
	測定時間	時間	605	740	713	739	740	713	697	716	739	740	691	739	8572	
	月平均値	ppm	0.3	0.2	0.2	0.1	0.1	0.2	0.2	0.3	0.3	0.3	0.3	0.3	0.2	
	8時間値が20ppmを超えた回数	回	0	0	0	0	0	0	0	0	0	0	0	0	0	
	日平均値が10ppmを超えた日数	日	0	0	0	0	0	0	0	0	0	0	0	0	0	
	1時間値の最高値	ppm	0.7	0.6	0.7	0.6	0.5	0.7	0.8	1.3	1.0	1.1	1.1	0.9	1.3	
	日平均値が10ppmを超えた日が2日以上連続の有無	有：×、無：○	○	○	○	○	○	○	○	○	○	○	○	○		
日平均値の最高値	ppm	0.4	0.3	0.3	0.3	0.2	0.4	0.4	0.5	0.5	0.5	0.5	0.4	0.5		
米子保健所	有効測定日数	日	30	31	28	28	31	30	31	30	31	31	29	26	356	
	測定時間	時間	716	740	686	674	737	713	736	712	736	735	688	647	8520	
	月平均値	ppm	0.4	0.3	0.3	0.2	0.2	0.2	0.2	0.3	0.3	0.3	0.3	0.3	0.3	
	8時間値が20ppmを超えた回数	回	0	0	0	0	0	0	0	0	0	0	0	0	0	
	日平均値が10ppmを超えた日数	日	0	0	0	0	0	0	0	0	0	0	0	0	0	
	1時間値の最高値	ppm	1.3	0.9	0.8	0.7	0.6	0.9	1.1	1.6	1.3	1.3	2.3	1.4	2.3	
	日平均値が10ppmを超えた日が2日以上連続の有無	有：×、無：○	○	○	○	○	○	○	○	○	○	○	○	○		
日平均値の最高値	ppm	0.6	0.6	0.4	0.3	0.4	0.4	0.4	0.8	0.5	0.4	0.6	0.5	0.8		
倉吉保健所	有効測定日数	日	30	31	24	31	31	30	31	29	31	31	29	31	359	
	測定時間	時間	713	736	587	736	736	712	734	704	735	737	687	735	8552	
	月平均値	ppm	0.3	0.3	0.3	0.3	0.3	0.3	0.3	0.3	0.3	0.3	0.4	0.3	0.3	
	8時間値が20ppmを超えた回数	回	0	0	0	0	0	0	0	0	0	0	0	0	0	
	日平均値が10ppmを超えた日数	日	0	0	0	0	0	0	0	0	0	0	0	0	0	
	1時間値の最高値	ppm	0.9	0.7	0.7	0.8	0.6	0.7	0.7	1.0	0.9	0.9	0.8	0.9	1.0	
	日平均値が10ppmを超えた日が2日以上連続の有無	有：×、無：○	○	○	○	○	○	○	○	○	○	○	○	○		
日平均値の最高値	ppm	0.5	0.4	0.4	0.4	0.4	0.5	0.4	0.5	0.5	0.5	0.5	0.5	0.5		

日平均値の2%除外値（ppm）：鳥取保健所：0.4、米子保健所：0.5、倉吉保健所：0.5
 環境基準の長期的評価による日平均値が10ppmを超えた日数：3地点とも0

表6-7 光化学オキシダントの測定結果（一般環境大気測定局・平成15年度）

測定局	項目	単位	平成15年										平成16年			通年
			4月	5月	6月	7月	8月	9月	10月	11月	12月	1月	2月	3月		
鳥取保健所	昼間測定日数	日	30	31	30	31	31	30	31	30	31	31	29	31	366	
	昼間測定時間	時間	450	461	443	464	462	447	462	450	462	465	433	465	5464	
	昼間の1時間値の月平均値	ppm	0.049	0.050	0.044	0.030	0.030	0.030	0.029	0.025	0.025	0.028	0.036	0.042	0.035	
	昼間の1時間値が0.06ppmを超えた日数	日	15	21	11	0	0	3	3	0	0	0	2	10	65	
	昼間の1時間値が0.06ppmを超えた時間数	時間	114	123	78	0	0	20	8	0	0	0	7	43	393	
	昼間の1時間値が0.12ppm以上の日数	日	0	0	0	0	0	0	0	0	0	0	0	0	0	
	昼間の1時間値が0.12ppm以上の時間数	時間	0	0	0	0	0	0	0	0	0	0	0	0	0	
	昼間の1時間値の最高値	ppm	0.084	0.080	0.097	0.053	0.060	0.086	0.077	0.052	0.052	0.046	0.072	0.073	0.097	
	昼間の日最高1時間値の月間平均値	ppm	0.060	0.062	0.059	0.040	0.045	0.043	0.046	0.036	0.036	0.039	0.048	0.054	0.047	
米子保健所	昼間測定日数	日	30	31	30	31	31	30	15	0	29	31	29	31	318	
	昼間測定時間	時間	450	465	450	465	465	450	195	0	423	465	435	464	4727	
	昼間の1時間値の月平均値	ppm	0.050	0.058	0.047	0.031	0.033	0.034	0.038	-	0.022	0.023	0.029	0.033	0.036	
	昼間の1時間値が0.06ppmを超えた日数	日	22	28	13	0	3	3	5	0	0	0	0	1	75	
	昼間の1時間値が0.06ppmを超えた時間数	時間	138	241	98	0	28	25	11	0	0	0	0	1	542	
	昼間の1時間値が0.12ppm以上の日数	日	0	0	0	0	0	0	0	0	0	0	0	0	0	
	昼間の1時間値が0.12ppm以上の時間数	時間	0	0	0	0	0	0	0	0	0	0	0	0	0	
	昼間の1時間値の最高値	ppm	0.090	0.093	0.113	0.057	0.078	0.093	0.066	-	0.043	0.039	0.056	0.061	0.113	
	昼間の日最高1時間値の月間平均値	ppm	0.066	0.073	0.064	0.042	0.047	0.049	0.056	-	0.031	0.033	0.039	0.045	0.049	
倉吉保健所	昼間測定日数	日	30	31	30	31	31	30	31	30	31	31	29	31	366	
	昼間測定時間	時間	449	452	446	457	461	448	458	441	460	463	430	463	5428	
	昼間の1時間値の月平均値	ppm	0.040	0.041	0.037	0.022	0.023	0.022	0.028	0.022	0.023	0.026	0.034	0.032	0.029	
	昼間の1時間値が0.06ppmを超えた日数	日	4	4	6	0	0	1	1	0	0	0	0	0	16	
	昼間の1時間値が0.06ppmを超えた時間数	時間	9	23	45	0	0	5	2	0	0	0	0	0	84	
	昼間の1時間値が0.12ppm以上の日数	日	0	0	0	0	0	0	0	0	0	0	0	0	0	
	昼間の1時間値が0.12ppm以上の時間数	時間	0	0	0	0	0	0	0	0	0	0	0	0	0	
	昼間の1時間値の最高値	ppm	0.066	0.072	0.083	0.042	0.053	0.072	0.065	0.042	0.045	0.039	0.059	0.055	0.083	
	昼間の日最高1時間値の月間平均値	ppm	0.049	0.051	0.050	0.030	0.034	0.032	0.041	0.031	0.031	0.033	0.042	0.040	0.039	

表6-8 非メタン炭化水素の測定結果（一般環境大気測定局・平成15年度）

測定局	項目	単位	平成15年										平成16年			通年
			4月	5月	6月	7月	8月	9月	10月	11月	12月	1月	2月	3月		
鳥取保健所	測定時間	時間	660	682	629	682	398	378	456	400	9	504	636	627	6061	
	月平均値	ppm C	0.08	0.08	0.09	0.08	0.08	0.08	0.09	0.10	0.10	0.11	0.09	0.08	0.09	
	6～9時における月平均値	ppm C	0.10	0.09	0.10	0.08	0.09	0.09	0.10	0.10	-	0.10	0.10	0.09	0.09	
	6～9時の測定日数	日	30	31	27	31	18	17	21	18	0	22	29	28	272	
	6～9時3時間平均値の最高値	ppm C	0.20	0.20	0.16	0.13	0.16	0.17	0.17	0.17	-	0.17	0.19	0.17	0.20	
	6～9時3時間平均値の最低値	ppm C	0.04	0.04	0.04	0.04	0.05	0.04	0.03	0.03	-	0.03	0.04	0.03	0.03	
	6～9時3時間平均値が0.20ppmCを超えた日数	日	0	0	0	0	0	0	0	0	0	0	0	0	0	
	6～9時3時間平均値が0.31ppmCを超えた日数	日	0	0	0	0	0	0	0	0	0	0	0	0	0	

表6-9 メタンの測定結果（一般環境大気測定局・平成15年度）

測定局	項目	単位	平成15年										平成16年			通年
			4月	5月	6月	7月	8月	9月	10月	11月	12月	1月	2月	3月		
鳥取保健所	測定時間	時間	660	682	629	682	398	378	456	400	9	504	636	627	6061	
	月平均値	ppm C	1.82	1.80	1.80	1.79	1.79	1.80	1.81	1.83	1.76	1.85	1.85	1.83	1.81	
	6～9時における月平均値	ppm C	1.83	1.81	1.81	1.80	1.80	1.80	1.82	1.83	-	1.87	1.86	1.84	1.83	
	6～9時の測定日数	日	30	31	27	31	18	17	21	18	0	22	29	28	272	
	6～9時3時間平均値の最高値	ppm C	1.93	1.95	1.93	2.04	2.00	1.86	2.08	1.88	-	2.20	1.91	1.89	2.20	
	6～9時3時間平均値の最低値	ppm C	1.76	1.73	1.71	1.71	1.70	1.73	1.77	1.79	-	1.81	1.78	1.79	1.70	

表6-10 全炭化水素の測定結果（一般環境大気測定局・平成15年度）

測定局	項目	単位	平成15年										平成16年			通年
			4月	5月	6月	7月	8月	9月	10月	11月	12月	1月	2月	3月		
鳥取保健所	測定時間	時間	660	682	629	682	398	378	456	400	9	504	636	627	6061	
	月平均値	ppm C	1.90	1.88	1.89	1.86	1.87	1.89	1.91	1.93	1.86	1.96	1.94	1.92	1.90	
	6～9時における月平均値	ppm C	1.92	1.90	1.91	1.88	1.89	1.90	1.93	1.92	-	1.98	1.96	1.93	1.92	
	6～9時の測定日数	日	30	31	27	31	18	17	21	18	0	22	29	28	272	
	6～9時3時間平均値の最高値	ppm C	2.09	2.09	2.05	2.10	2.08	2.01	2.25	2.03	-	2.31	2.08	2.06	2.31	
	6～9時3時間平均値の最低値	ppm C	1.81	1.78	1.79	1.77	1.75	1.78	1.81	1.83	-	1.84	1.83	1.84	1.75	

(4) 月間値 (自動車排出ガス測定局)

表6-11 二酸化窒素の測定結果 (自動車排出ガス測定局・平成15年度)

測定局	項目	単位	平成15年										平成16年			通年
			4月	5月	6月	7月	8月	9月	10月	11月	12月	1月	2月	3月		
栄町交差点	有効測定日数	日	30	31	30	31	31	30	31	30	31	31	29	31	366	
	測定時間	時間	718	740	718	742	741	718	742	717	741	740	693	742	8752	
	月平均値	ppm	0.015	0.015	0.015	0.012	0.010	0.011	0.014	0.016	0.017	0.018	0.018	0.017	0.015	
	1時間値の最高値	ppm	0.046	0.039	0.045	0.044	0.030	0.035	0.043	0.040	0.040	0.036	0.050	0.046	0.050	
	日平均値の最高値	ppm	0.028	0.022	0.024	0.022	0.018	0.019	0.023	0.026	0.026	0.029	0.032	0.028	0.032	
	1時間値が0.2ppmを超えた時間数	時間	0	0	0	0	0	0	0	0	0	0	0	0	0	
	1時間値が0.1ppm以上0.2ppm以下の時間数	時間	0	0	0	0	0	0	0	0	0	0	0	0	0	
	日平均値が0.06ppmを超えた日数	日	0	0	0	0	0	0	0	0	0	0	0	0	0	
	日平均値が0.04ppm以上0.06ppm以下の日数	日	0	0	0	0	0	0	0	0	0	0	0	0	0	

日平均値の98%値 : 0.026ppm

表6-12 一酸化窒素の測定結果 (自動車排出ガス測定局・平成15年度)

測定局	項目	単位	平成15年										平成16年			通年
			4月	5月	6月	7月	8月	9月	10月	11月	12月	1月	2月	3月		
栄町交差点	有効測定日数	日	30	31	30	31	31	30	31	30	31	31	29	31	366	
	測定時間	時間	718	740	718	742	741	718	742	717	741	740	693	742	8752	
	月平均値	ppm	0.008	0.007	0.010	0.012	0.011	0.012	0.020	0.024	0.026	0.022	0.015	0.013	0.015	
	1時間値の最高値	ppm	0.057	0.033	0.062	0.092	0.065	0.083	0.096	0.122	0.132	0.122	0.100	0.119	0.132	
	日平均値の最高値	ppm	0.023	0.011	0.021	0.035	0.023	0.033	0.039	0.057	0.072	0.057	0.034	0.030	0.072	

日平均値の98%値 : 0.043ppm

表6-13 窒素酸化物の測定結果（自動車排出ガス測定局・平成15年度）

測定局	項目	単位	平成15年										平成16年			通年
			4月	5月	6月	7月	8月	9月	10月	11月	12月	1月	2月	3月		
栄町交差点	有効測定日数	日	30	31	30	31	31	30	31	30	31	31	29	31	366	
	測定時間	時間	718	740	718	742	741	718	742	717	741	740	693	742	8752	
	月平均値	ppm	0.023	0.022	0.025	0.023	0.021	0.023	0.034	0.040	0.043	0.040	0.034	0.031	0.030	
	1時間値の最高値	ppm	0.082	0.064	0.092	0.122	0.082	0.091	0.121	0.149	0.161	0.156	0.139	0.161	0.161	
	日平均値の最高値	ppm	0.043	0.031	0.042	0.055	0.036	0.040	0.058	0.077	0.093	0.087	0.060	0.056	0.093	
	月平均値：NO ₂ /(NO+NO ₂)	%	65.9	67.9	60.9	49.5	46.8	47.4	42.1	39.5	39.8	45.7	54.2	57.0	49.8	

日平均値の98%値：0.063ppm

表6-14 一酸化炭素の測定結果（自動車排出ガス測定局・平成15年度）

測定局	項目	単位	平成15年										平成16年			通年
			4月	5月	6月	7月	8月	9月	10月	11月	12月	1月	2月	3月		
栄町交差点	有効測定日数	日	30	31	23	31	31	30	31	30	31	31	29	31	359	
	測定時間	時間	712	736	609	733	736	712	736	713	736	736	690	736	8585	
	月平均値	ppm	0.6	0.6	0.6	0.5	0.5	0.5	0.6	0.7	0.8	0.8	0.7	0.7	0.6	
	8時間値が20ppmを超えた回数	回	0	0	0	0	0	0	0	0	0	0	0	0	0	
	日平均値が10ppmを超えた日数	日	0	0	0	0	0	0	0	0	0	0	0	0	0	
	1時間値の最高値	ppm	1.6	1.4	1.8	2.2	1.6	1.4	1.8	2.2	2.6	2.4	2.4	2.2	2.6	
	日平均値が10ppmを超えた日が2日以上連続したことの有無	有：×、無：○	○	○	○	○	○	○	○	○	○	○	○	○		
	日平均値の最高値	ppm	0.9	0.7	0.9	1.0	0.7	0.8	1.0	1.3	1.3	1.2	1.1	1.0	1.3	

日平均値の最高値 2%除外値：1.1ppm

環境基準の長期的評価による日平均値が10.0ppmを超えた日数：0

(5) 経年変化(一般環境大気測定局)

表7-1 二酸化いおうの測定結果(一般環境大気測定局)

測定局	年平均値(ppm)									
	H6年度	H7年度	H8年度	H9年度	H10年度	H11年度	H12年度	H13年度	H14年度	H15年度
鳥取保健所 ^{注)}	0.005	0.005	0.005	0.004	0.004	0.003	0.003	0.003	0.001	0.001
米子保健所	0.004	0.004	0.003	0.003	0.003	0.001	0.001	0.001	0.001	0.001
倉吉保健所	0.003	0.003	0.004	欠測	0.002	0.003	0.003	0.003	0.002	0.002

表7-2 浮遊粒子状物質の測定結果(一般環境大気測定局)

測定局	年平均値(mg/m ³)									
	H6年度	H7年度	H8年度	H9年度	H10年度	H11年度	H12年度	H13年度	H14年度	H15年度
鳥取保健所 ^{注)}	0.025	0.022	0.024	0.025	0.021	0.018	0.020	0.022	0.020	0.021
米子保健所	0.024	0.025	0.023	0.023	0.018	0.016	0.019	0.017	0.018	0.019
倉吉保健所	0.023	0.022	0.024	欠測	0.017	0.015	0.016	0.021	0.019	0.019

表7-3 二酸化窒素の測定結果(一般環境大気測定局)

測定局	年平均値(ppm)									
	H6年度	H7年度	H8年度	H9年度	H10年度	H11年度	H12年度	H13年度	H14年度	H15年度
鳥取保健所 ^{注)}	0.008	0.008	0.008	0.008	0.008	0.009	0.008	0.009	0.008	0.009
米子保健所	0.012	0.012	0.012	0.011	0.010	0.009	0.010	0.011	0.010	0.010
倉吉保健所	0.006	0.007	0.006	欠測	0.006	0.006	0.006	0.006	0.006	0.006

測定局	年間98%値(ppm)									
	H6年度	H7年度	H8年度	H9年度	H10年度	H11年度	H12年度	H13年度	H14年度	H15年度
鳥取保健所 ^{注)}	0.021	0.018	0.015	0.016	0.021	0.019	0.017	0.017	0.017	0.018
米子保健所	0.024	0.023	0.021	0.020	0.021	0.018	0.019	0.022	0.019	0.019
倉吉保健所	0.011	0.012	0.013	欠測	0.015	0.011	0.013	0.012	0.013	0.011

表7-4 一酸化窒素の測定結果(一般環境大気測定局)

測定局	年平均値(ppm)									
	H6年度	H7年度	H8年度	H9年度	H10年度	H11年度	H12年度	H13年度	H14年度	H15年度
鳥取保健所 ^{注)}	0.003	0.003	0.002	0.003	0.003	0.003	0.002	0.002	0.002	0.002
米子保健所	0.005	0.005	0.005	0.004	0.006	0.004	0.004	0.004	0.004	0.004
倉吉保健所	0.002	0.002	0.002	欠測	0.002	0.002	0.002	0.002	0.001	0.001

表7-5 一酸化炭素の測定結果（一般環境大気測定局）

測定局	年 平 均 値 (ppm)									
	H6年度	H7年度	H8年度	H9年度	H10年度	H11年度	H12年度	H13年度	H14年度	H15年度
鳥取保健所 ^{注)}	0.4	0.5	0.5	0.3	0.3	0.3	0.3	0.3	0.3	0.2
米子保健所	0.4	0.4	0.3	0.4	0.4	0.3	0.3	0.3	0.3	0.3
倉吉保健所	0.3	0.3	0.3	欠測	0.4	0.3	0.3	0.3	0.3	0.3

表7-6 光化学オキシダントの測定結果（一般環境大気測定局）

測定局	昼間の1時間値の年平均値 (ppm)									
	H6年度	H7年度	H8年度	H9年度	H10年度	H11年度	H12年度	H13年度	H14年度	H15年度
鳥取保健所 ^{注)}	0.040	0.036	0.039	0.037	0.034	0.030	0.030	0.030	0.033	0.035
米子保健所	0.026	0.022	0.020	0.030	0.025	0.036	0.036	0.036	0.036	0.036
倉吉保健所	0.035	0.037	0.036	欠測	0.029	0.035	0.029	0.031	0.031	0.029

測定局	昼間の1時間値が0.06ppmを超えた時間数の割合 (%)									
	H6年度	H7年度	H8年度	H9年度	H10年度	H11年度	H12年度	H13年度	H14年度	H15年度
鳥取保健所 ^{注)}	14.9	5.1	10.1	7.9	5.1	4.6	2.7	3.1	4.1	7.2
米子保健所	0.5	0.2	0.2	2.9	0.7	8.4	10.7	8.8	7.7	11.5
倉吉保健所	5.3	6.6	6.3	欠測	2.9	7.6	2.2	1.4	2.0	1.5

表7-7 非メタン炭化水素の測定結果（一般環境大気測定局）

測定局	年 平 均 値 (ppm)									
	H6年度	H7年度	H8年度	H9年度	H10年度	H11年度	H12年度	H13年度	H14年度	H15年度
鳥取保健所 ^{注)}	0.20	0.16	0.14	0.11	0.12	0.14	0.14	0.13	0.10	0.09

表7-8 全炭化水素の測定結果（一般環境大気測定局）

測定局	年 平 均 値 (ppm)									
	H6年度	H7年度	H8年度	H9年度	H10年度	H11年度	H12年度	H13年度	H14年度	H15年度
鳥取保健所 ^{注)}	1.99	1.90	1.92	1.86	1.90	1.94	2.01	1.99	1.94	1.90

注) 鳥取保健所は、平成14年11月までは「(旧)衛生研究所(鳥取市松並町2丁目)」で測定を実施。

(6) 経年変化(自動車排出ガス測定局)

表7-9 二酸化窒素の測定結果(自動車排出ガス測定局)

測定局	年平均値(ppm)									
	H6年度	H7年度	H8年度	H9年度	H10年度	H11年度	H12年度	H13年度	H14年度	H15年度
栄町交差点	0.022	0.020	0.020	0.017	0.018	0.020	欠測	0.019	0.016	0.015

測定局	年間98%値(ppm)									
	H6年度	H7年度	H8年度	H9年度	H10年度	H11年度	H12年度	H13年度	H14年度	H15年度
栄町交差点	0.035	0.031	0.031	0.026	0.032	0.032	欠測	0.033	0.029	0.026

表7-10 一酸化窒素の測定結果(自動車排出ガス測定局)

測定局	年平均値(ppm)									
	H6年度	H7年度	H8年度	H9年度	H10年度	H11年度	H12年度	H13年度	H14年度	H15年度
栄町交差点	0.021	0.017	0.016	0.018	0.018	0.016	欠測	0.019	0.016	0.015

表7-11 一酸化炭素の測定結果(自動車排出ガス測定局)

測定局	年平均値(ppm)									
	H6年度	H7年度	H8年度	H9年度	H10年度	H11年度	H12年度	H13年度	H14年度	H15年度
栄町交差点	0.9	0.9	0.8	0.7	0.7	0.6	欠測	0.7	0.7	0.6

2 有害大気汚染物質モニタリング調査結果
(1) 個別結果 (H15年度)

表8-1 アクリロニトリル (単位: $\mu\text{g}/\text{m}^3$)

測定実施地点に係る情報		調査時期・回数		検体数	測定値	測定結果				
測定局名	地域分類	調査時期				濃度範囲	最小値	最大値		
		年 月 日 ~	年 月 日							
鳥取県鳥取保健所	一般環境	H 15. 4. 9 ~ H 16. 3. 12		12	0.049	0.0055 ~ 0.14				
		H 15. 4. 9 ~ H 15. 4. 10 (24 h)			0.011ND					
		H 15. 5. 14 ~ H 15. 5. 15 (24 h)			0.010ND					
		H 15. 6. 10 ~ H 15. 6. 11 (24 h)			0.0055ND					
		H 15. 7. 31 ~ H 15. 8. 1 (24 h)			0.010ND					
		H 15. 8. 27 ~ H 15. 8. 28 (24 h)			0.14*					
		H 15. 9. 29 ~ H 15. 9. 30 (24 h)			0.057*					
		H 15. 10. 21 ~ H 15. 10. 22 (24 h)			0.078*					
		H 15. 11. 27 ~ H 15. 11. 28 (24 h)			0.075*					
		H 15. 12. 16 ~ H 15. 12. 17 (24 h)			0.057*					
		H 16. 1. 28 ~ H 16. 1. 29 (24 h)			0.052					
		H 16. 2. 25 ~ H 16. 2. 26 (24 h)			0.047*					
		H 16. 3. 11 ~ H 16. 3. 12 (24 h)			0.044*					
		鳥取県米子保健所	一般環境		H 15. 4. 9 ~ H 16. 3. 12		12	0.14	0.059 ~ 0.26	
					H 15. 4. 9 ~ H 15. 4. 10 (24 h)			0.17		
					H 15. 5. 14 ~ H 15. 5. 15 (24 h)			0.092		
H 15. 6. 10 ~ H 15. 6. 11 (24 h)				0.059						
H 15. 7. 31 ~ H 15. 8. 1 (24 h)				0.26						
H 15. 8. 27 ~ H 15. 8. 28 (24 h)				0.24						
H 15. 9. 29 ~ H 15. 9. 30 (24 h)				0.19						
H 15. 10. 21 ~ H 15. 10. 22 (24 h)				0.11*						
H 15. 11. 27 ~ H 15. 11. 28 (24 h)				0.16						
H 15. 12. 16 ~ H 15. 12. 17 (24 h)				0.10						
H 16. 1. 28 ~ H 16. 1. 29 (24 h)				0.092						
H 16. 2. 25 ~ H 16. 2. 26 (24 h)				0.093						
H 16. 3. 11 ~ H 16. 3. 12 (24 h)				0.082						
鳥取県倉吉保健所	一般環境			H 15. 4. 9 ~ H 16. 3. 12		12		0.16		0.025 ~ 0.31
				H 15. 4. 9 ~ H 15. 4. 10 (24 h)				0.025		
				H 15. 5. 14 ~ H 15. 5. 15 (24 h)				0.13		
		H 15. 6. 10 ~ H 15. 6. 11 (24 h)		0.12						
		H 15. 7. 31 ~ H 15. 8. 1 (24 h)		0.25						
		H 15. 8. 27 ~ H 15. 8. 28 (24 h)		0.31						
		H 15. 9. 29 ~ H 15. 9. 30 (24 h)		0.056*						
		H 15. 10. 21 ~ H 15. 10. 22 (24 h)		0.12*						
		H 15. 11. 27 ~ H 15. 11. 28 (24 h)		0.17						
		H 15. 12. 16 ~ H 15. 12. 17 (24 h)		0.13						
		H 16. 1. 28 ~ H 16. 1. 29 (24 h)		0.14						
		H 16. 2. 25 ~ H 16. 2. 26 (24 h)		0.19						
		H 16. 3. 11 ~ H 16. 3. 12 (24 h)		0.24						
		米町交差点	沿道	H 15. 4. 9 ~ H 16. 3. 12			12	0.16	0.077 ~ 0.27	
				H 15. 4. 9 ~ H 15. 4. 10 (24 h)				0.11		
				H 15. 5. 14 ~ H 15. 5. 15 (24 h)				0.14		
H 15. 6. 10 ~ H 15. 6. 11 (24 h)				0.077						
H 15. 7. 31 ~ H 15. 8. 1 (25 h)				0.17						
H 15. 8. 27 ~ H 15. 8. 28 (24 h)				0.24						
H 15. 9. 29 ~ H 15. 9. 30 (21 h)				0.27						
H 15. 10. 21 ~ H 15. 10. 22 (24 h)				0.14						
H 15. 11. 27 ~ H 15. 11. 28 (24 h)				0.19						
H 15. 12. 16 ~ H 15. 12. 17 (24 h)				0.13						
H 16. 1. 28 ~ H 16. 1. 29 (24 h)				0.16						
H 16. 2. 25 ~ H 16. 2. 26 (24 h)				0.10						
H 16. 3. 11 ~ H 16. 3. 12 (24 h)				0.17						

表8-2 アセトアルデヒド (単位: $\mu\text{g}/\text{m}^3$)

測定実施地点に係る情報		調査時期・回数		検体数	測定値	測定結果				
測定局名	地域分類	調査時期				濃度範囲	最小値	最大値		
		年 月 日 ~	年 月 日							
鳥取県鳥取保健所	一般環境	H 15. 4. 24 ~ H 16. 3. 3		12	0.21	0.063 ~ 0.42				
		H 15. 4. 24 ~ H 15. 4. 25 (24 h)			0.23					
		H 15. 5. 27 ~ H 15. 5. 28 (24 h)			0.20					
		H 15. 6. 24 ~ H 15. 6. 25 (24 h)			0.24					
		H 15. 7. 9 ~ H 15. 7. 10 (24 h)			0.25					
		H 15. 8. 5 ~ H 15. 8. 6 (24 h)			0.42					
		H 15. 9. 11 ~ H 15. 9. 12 (24 h)			0.41					
		H 15. 10. 2 ~ H 15. 10. 3 (24 h)			0.17					
		H 15. 11. 5 ~ H 15. 11. 6 (24 h)			0.23					
		H 15. 12. 3 ~ H 15. 12. 4 (24 h)			0.10					
		H 16. 1. 8 ~ H 16. 1. 9 (24 h)			0.11					
		H 16. 2. 4 ~ H 16. 2. 5 (24 h)			0.080					
		H 16. 3. 2 ~ H 16. 3. 3 (24 h)			0.063					
		鳥取県米子保健所	一般環境		H 15. 4. 24 ~ H 16. 3. 3		11	0.23	0.064 ~ 0.45	
					H 15. 4. 24 ~ H 15. 4. 25 (24 h)			0.45		
					H 15. 5. 27 ~ H 15. 5. 28 (24 h)			0.17		
H 15. 7. 9 ~ H 15. 7. 10 (24 h)				欠測						
H 15. 8. 5 ~ H 15. 8. 6 (24 h)				0.28						
H 15. 9. 11 ~ H 15. 9. 12 (24 h)				0.40						
H 15. 10. 2 ~ H 15. 10. 3 (24 h)				0.22						
H 15. 11. 5 ~ H 15. 11. 6 (24 h)				0.24						
H 15. 12. 3 ~ H 15. 12. 4 (24 h)				0.30						
H 16. 1. 8 ~ H 16. 1. 9 (24 h)				0.21						
H 16. 2. 4 ~ H 16. 2. 5 (24 h)				0.084						
H 16. 3. 2 ~ H 16. 3. 3 (24 h)				0.064						
鳥取県倉吉保健所	一般環境			H 15. 4. 24 ~ H 16. 3. 3		12		0.21		0.0016 ~ 0.47
				H 15. 4. 24 ~ H 15. 4. 25 (24 h)				0.21		
				H 15. 5. 27 ~ H 15. 5. 28 (24 h)				0.24		
				H 15. 6. 24 ~ H 15. 6. 25 (24 h)				0.15		
		H 15. 7. 9 ~ H 15. 7. 10 (24 h)		0.23						
		H 15. 8. 5 ~ H 15. 8. 6 (24 h)		0.33						
		H 15. 9. 11 ~ H 15. 9. 12 (24 h)		0.47						
		H 15. 10. 2 ~ H 15. 10. 3 (24 h)		0.24						
		H 15. 11. 5 ~ H 15. 11. 6 (24 h)		0.41						
		H 15. 12. 3 ~ H 15. 12. 4 (24 h)		0.13						
		H 16. 1. 8 ~ H 16. 1. 9 (24 h)		0.077						
		H 16. 2. 4 ~ H 16. 2. 5 (24 h)		0.084						
		H 16. 3. 2 ~ H 16. 3. 3 (24 h)		0.0016ND						
		米町交差点	沿道	H 15. 4. 24 ~ H 16. 3. 3			11	0.24	0.055 ~ 0.46	
				H 15. 4. 24 ~ H 15. 4. 25 (24 h)				0.40		
				H 15. 5. 27 ~ H 15. 5. 28 (24 h)				0.23		
H 15. 7. 9 ~ H 15. 7. 10 (24 h)				欠測						
H 15. 8. 5 ~ H 15. 8. 6 (24 h)				0.46						
H 15. 9. 11 ~ H 15. 9. 12 (24 h)				0.36						
H 15. 10. 2 ~ H 15. 10. 3 (24 h)				0.34						
H 15. 11. 5 ~ H 15. 11. 6 (24 h)				0.20						
H 15. 12. 3 ~ H 15. 12. 4 (24 h)				0.31						
H 16. 1. 8 ~ H 16. 1. 9 (24 h)				0.12						
H 16. 2. 4 ~ H 16. 2. 5 (24 h)				0.082						
H 16. 3. 2 ~ H 16. 3. 3 (24 h)				0.055						
				0.071						

注 1 測定値欄の「*」は、測定値が検出下限値以上定量下限値未満であることを示す。
 2 測定値が検出下限値未満のときは、検出下限値の1/2倍の値を記入し、「ND」と記している。また、年平均値は、その値を用いて算出している。
 3 年平均値欄の「」は、年平均値が最大検出下限値未満であることを示す。
 4 濃度範囲欄の「」は、最小値・最大値が検出下限値未満の値であることを示す。

表8-3 塩化ビニルモノマー

(単位: $\mu\text{g}/\text{m}^3$)

測定実施地点に係る情報		調査時期・回数		検体数	測定値	測定結果		
測定局名	地域分類	調査時期				濃度範囲	最小値	最大値
		年 月 日	年 月 日					
鳥取県鳥取保健所	一般環境	H 15. 4. 9 ~ H 16. 3. 12	12	0.018	0.0033	0.082		
		H 15. 4. 9 ~ H 15. 4. 10 (24 h)		0.010				
		H 15. 5. 14 ~ H 15. 5. 15 (24 h)		0.030				
		H 15. 6. 10 ~ H 15. 6. 11 (24 h)		0.0033	ND			
		H 15. 7. 31 ~ H 15. 8. 1 (24 h)		0.013	ND			
		H 15. 8. 27 ~ H 15. 8. 28 (24 h)		0.0036	ND			
		H 15. 9. 29 ~ H 15. 9. 30 (24 h)		0.0050	ND			
		H 15. 10. 21 ~ H 15. 10. 22 (23 h)		0.0070	ND			
		H 15. 11. 27 ~ H 15. 11. 28 (23 h)		0.016	ND			
		H 15. 12. 16 ~ H 15. 12. 17 (24 h)		0.0095	ND			
		H 16. 1. 28 ~ H 16. 1. 29 (24 h)		0.028	*			
		H 16. 2. 25 ~ H 16. 2. 26 (24 h)		0.082				
		H 16. 3. 11 ~ H 16. 3. 12 (24 h)		0.0070	ND			
		H 15. 4. 9 ~ H 16. 3. 12	12	0.027		0.0027 ~ 0.096		
		H 15. 4. 9 ~ H 15. 4. 10 (24 h)		0.0027	ND			
		H 15. 5. 14 ~ H 15. 5. 15 (24 h)		0.032	*			
H 15. 6. 10 ~ H 15. 6. 11 (24 h)		0.0033	ND					
H 15. 7. 31 ~ H 15. 8. 1 (24 h)		0.013	ND					
H 15. 8. 27 ~ H 15. 8. 28 (23 h)		0.0036	ND					
H 15. 9. 29 ~ H 15. 9. 30 (24 h)		0.0050	ND					
H 15. 10. 21 ~ H 15. 10. 22 (24 h)		0.0070	ND					
H 15. 11. 27 ~ H 15. 11. 28 (23 h)		0.016	ND					
H 15. 12. 16 ~ H 15. 12. 17 (24 h)		0.048	*					
H 16. 1. 28 ~ H 16. 1. 29 (23 h)		0.096						
H 16. 2. 25 ~ H 16. 2. 26 (24 h)		0.087						
H 16. 3. 11 ~ H 16. 3. 12 (24 h)		0.0070	ND					
H 15. 4. 9 ~ H 16. 3. 12	12	0.022		0.0027 ~ 0.090				
H 15. 4. 9 ~ H 15. 4. 10 (24 h)		0.0027	ND					
H 15. 5. 14 ~ H 15. 5. 15 (24 h)		0.018	*					
H 15. 6. 10 ~ H 15. 6. 11 (24 h)		0.0033	ND					
H 15. 7. 31 ~ H 15. 8. 1 (24 h)		0.013	ND					
H 15. 8. 27 ~ H 15. 8. 28 (23 h)		0.0036	ND					
H 15. 9. 29 ~ H 15. 9. 30 (24 h)		0.0050	ND					
H 15. 10. 21 ~ H 15. 10. 22 (24 h)		0.0070	ND					
H 15. 11. 27 ~ H 15. 11. 28 (24 h)		0.016	ND					
H 15. 12. 16 ~ H 15. 12. 17 (24 h)		0.034	*					
H 16. 1. 28 ~ H 16. 1. 29 (23 h)		0.065	*					
H 16. 2. 25 ~ H 16. 2. 26 (24 h)		0.090						
H 16. 3. 11 ~ H 16. 3. 12 (24 h)		0.0070	ND					
H 15. 4. 9 ~ H 16. 3. 12	12	0.018		0.0027 ~ 0.087				
H 15. 4. 9 ~ H 15. 4. 10 (24 h)		0.0027	ND					
H 15. 5. 14 ~ H 15. 5. 15 (24 h)		0.021	*					
H 15. 6. 10 ~ H 15. 6. 11 (24 h)		0.0033	ND					
H 15. 7. 31 ~ H 15. 8. 1 (25 h)		0.013	ND					
H 15. 8. 27 ~ H 15. 8. 28 (23 h)		0.0036	ND					
H 15. 9. 29 ~ H 15. 9. 30 (21 h)		0.0050	ND					
H 15. 10. 21 ~ H 15. 10. 22 (24 h)		0.0070	ND					
H 15. 11. 27 ~ H 15. 11. 28 (24 h)		0.016	ND					
H 15. 12. 16 ~ H 15. 12. 17 (24 h)		0.0095	ND					
H 16. 1. 28 ~ H 16. 1. 29 (24 h)		0.040	*					
H 16. 2. 25 ~ H 16. 2. 26 (24 h)		0.087						
H 16. 3. 11 ~ H 16. 3. 12 (24 h)		0.0070	ND					

表8-4 クロロホルム

(単位: $\mu\text{g}/\text{m}^3$)

測定実施地点に係る情報		調査時期・回数		検体数	測定値	測定結果		
測定局名	地域分類	調査時期				濃度範囲	最小値	最大値
		年 月 日	年 月 日					
鳥取県鳥取保健所	一般環境	H 15. 4. 9 ~ H 16. 3. 12	12	0.11	0.052	0.16		
		H 15. 4. 9 ~ H 15. 4. 10 (24 h)		0.089				
		H 15. 5. 14 ~ H 15. 5. 15 (24 h)		0.12				
		H 15. 6. 10 ~ H 15. 6. 11 (24 h)		0.10				
		H 15. 7. 31 ~ H 15. 8. 1 (24 h)		0.10				
		H 15. 8. 27 ~ H 15. 8. 28 (24 h)		0.15				
		H 15. 9. 29 ~ H 15. 9. 30 (24 h)		0.052				
		H 15. 10. 21 ~ H 15. 10. 22 (23 h)		0.13				
		H 15. 11. 27 ~ H 15. 11. 28 (23 h)		0.15				
		H 15. 12. 16 ~ H 15. 12. 17 (24 h)		0.076				
		H 16. 1. 28 ~ H 16. 1. 29 (24 h)		0.094				
		H 16. 2. 25 ~ H 16. 2. 26 (24 h)		0.16				
		H 16. 3. 11 ~ H 16. 3. 12 (24 h)		0.087				
		H 15. 4. 9 ~ H 16. 3. 12	12	0.13		0.072 ~ 0.17		
		H 15. 4. 9 ~ H 15. 4. 10 (24 h)		0.11				
		H 15. 5. 14 ~ H 15. 5. 15 (24 h)		0.12				
H 15. 6. 10 ~ H 15. 6. 11 (24 h)		0.14						
H 15. 7. 31 ~ H 15. 8. 1 (24 h)		0.14						
H 15. 8. 27 ~ H 15. 8. 28 (23 h)		0.17						
H 15. 9. 29 ~ H 15. 9. 30 (24 h)		0.072						
H 15. 10. 21 ~ H 15. 10. 22 (23 h)		0.17						
H 15. 11. 27 ~ H 15. 11. 28 (23 h)		0.15						
H 15. 12. 16 ~ H 15. 12. 17 (24 h)		0.085						
H 16. 1. 28 ~ H 16. 1. 29 (23 h)		0.091						
H 16. 2. 25 ~ H 16. 2. 26 (24 h)		0.16						
H 16. 3. 11 ~ H 16. 3. 12 (24 h)		0.10						
H 15. 4. 9 ~ H 16. 3. 12	12	0.11		0.050 ~ 0.17				
H 15. 4. 9 ~ H 15. 4. 10 (24 h)		0.10						
H 15. 5. 14 ~ H 15. 5. 15 (24 h)		0.12						
H 15. 6. 10 ~ H 15. 6. 11 (24 h)		0.12						
H 15. 7. 31 ~ H 15. 8. 1 (24 h)		0.13						
H 15. 8. 27 ~ H 15. 8. 28 (23 h)		0.14						
H 15. 9. 29 ~ H 15. 9. 30 (24 h)		0.050						
H 15. 10. 21 ~ H 15. 10. 22 (24 h)		0.13						
H 15. 11. 27 ~ H 15. 11. 28 (24 h)		0.17						
H 15. 12. 16 ~ H 15. 12. 17 (24 h)		0.090						
H 16. 1. 28 ~ H 16. 1. 29 (23 h)		0.080						
H 16. 2. 25 ~ H 16. 2. 26 (24 h)		0.16						
H 16. 3. 11 ~ H 16. 3. 12 (24 h)		0.074						
H 15. 4. 9 ~ H 16. 3. 12	12	0.12		0.081 ~ 0.16				
H 15. 4. 9 ~ H 15. 4. 10 (24 h)		0.10						
H 15. 5. 14 ~ H 15. 5. 15 (24 h)		0.13						
H 15. 6. 10 ~ H 15. 6. 11 (24 h)		0.10						
H 15. 7. 31 ~ H 15. 8. 1 (25 h)		0.10						
H 15. 8. 27 ~ H 15. 8. 28 (23 h)		0.14						
H 15. 9. 29 ~ H 15. 9. 30 (21 h)		0.090						
H 15. 10. 21 ~ H 15. 10. 22 (24 h)		0.16						
H 15. 11. 27 ~ H 15. 11. 28 (24 h)		0.14						
H 15. 12. 16 ~ H 15. 12. 17 (24 h)		0.081						
H 16. 1. 28 ~ H 16. 1. 29 (24 h)		0.095						
H 16. 2. 25 ~ H 16. 2. 26 (24 h)		0.16						
H 16. 3. 11 ~ H 16. 3. 12 (24 h)		0.091						

注 1 測定値欄の「*」は、測定値が検出下限値以上定量下限値未満であることを示す。

注 2 測定値が検出下限値未満のときは、検出下限値の1/2倍の値を記入し、「ND」と記している。また、年平均値は、その値を用いて算出している。

注 3 年平均値欄の「」は、年平均値が最大検出下限値未満であることを示す。

注 4 濃度範囲欄の「」は、最小値・最大値が検出下限値未満の値であることを示す。

表8-5 酸化エチレン

(単位: $\mu\text{g}/\text{m}^3$)

測定実施地点に係る情報		調査時期・回数		検体数	測定値	測定結果	
測定局名	地域分類	調査時期				濃度範囲	
		年 月 日	～ 年 月 日			最小値	～ 最大値
鳥取県鳥取保健所	一般環境	[欠測]					
鳥取県米子保健所	一般環境	H 15. 4. 9	～ H 15. 4. 10 (24 h)	12	0.057	0.035	～ 0.084
		H 15. 5. 14	～ H 15. 5. 15 (24 h)		0.060		
		H 15. 6. 10	～ H 15. 6. 11 (24 h)		0.077		
		H 15. 7. 31	～ H 15. 8. 1 (24 h)		0.062		
		H 15. 8. 27	～ H 15. 8. 28 (23 h)		0.071		
		H 15. 9. 29	～ H 15. 9. 30 (24 h)		0.056		
		H 15. 10. 21	～ H 15. 10. 22 (24 h)		0.054		
		H 15. 11. 27	～ H 15. 11. 28 (23 h)		0.084		
		H 15. 12. 16	～ H 15. 12. 17 (24 h)		0.061		
		H 16. 1. 28	～ H 16. 1. 29 (24 h)		0.035		
		H 16. 2. 25	～ H 16. 2. 26 (24 h)		0.045		
		H 16. 3. 11	～ H 16. 3. 12 (24 h)		0.046		
					0.038		
鳥取県倉吉保健所	一般環境	H 15. 4. 9	～ H 15. 4. 10 (24 h)	12	0.050	0.032	～ 0.068
		H 15. 5. 14	～ H 15. 5. 15 (24 h)		0.057		
		H 15. 6. 10	～ H 15. 6. 11 (24 h)		0.051		
		H 15. 7. 31	～ H 15. 8. 1 (24 h)		0.068		
		H 15. 8. 27	～ H 15. 8. 28 (23 h)		0.059		
		H 15. 9. 29	～ H 15. 9. 30 (24 h)		0.054		
		H 15. 10. 21	～ H 15. 10. 22 (24 h)		0.060		
		H 15. 11. 27	～ H 15. 11. 28 (24 h)		0.063		
		H 15. 12. 16	～ H 15. 12. 17 (24 h)		0.050		
		H 16. 1. 28	～ H 16. 1. 29 (24 h)		0.033		
		H 16. 2. 25	～ H 16. 2. 26 (24 h)		0.035		
		H 16. 3. 11	～ H 16. 3. 12 (24 h)		0.040		
					0.032		
米町交差点	沿道	H 15. 4. 9	～ H 15. 4. 10 (24 h)	12	0.075	0.052	～ 0.11
		H 15. 5. 14	～ H 15. 5. 15 (24 h)		0.067		
		H 15. 6. 10	～ H 15. 6. 11 (24 h)		0.084		
		H 15. 7. 31	～ H 15. 8. 1 (24 h)		0.094		
		H 15. 8. 27	～ H 15. 8. 28 (23 h)		0.063		
		H 15. 9. 29	～ H 15. 9. 30 (24 h)		0.075		
		H 15. 10. 21	～ H 15. 10. 22 (24 h)		0.056		
		H 15. 11. 27	～ H 15. 11. 28 (24 h)		0.11		
		H 15. 12. 16	～ H 15. 12. 17 (24 h)		0.097		
		H 16. 1. 28	～ H 16. 1. 29 (24 h)		0.055		
		H 16. 2. 25	～ H 16. 2. 26 (24 h)		0.088		
		H 16. 3. 11	～ H 16. 3. 12 (24 h)		0.052		
					0.062		

表8-6 1,2-ジクロロエタン

(単位: $\mu\text{g}/\text{m}^3$)

測定実施地点に係る情報		調査時期・回数		検体数	測定値	測定結果	
測定局名	地域分類	調査時期				濃度範囲	
		年 月 日	～ 年 月 日			最小値	～ 最大値
鳥取県鳥取保健所	一般環境	H 15. 4. 9	～ H 16. 3. 12	12	0.075	0.0040	～ 0.17
		H 15. 4. 9	～ H 15. 4. 10 (24 h)		0.083		
		H 15. 5. 14	～ H 15. 5. 15 (24 h)		0.087		
		H 15. 6. 10	～ H 15. 6. 11 (24 h)		0.072		
		H 15. 7. 31	～ H 15. 8. 1 (24 h)		0.051		
		H 15. 8. 27	～ H 15. 8. 28 (24 h)		0.13		
		H 15. 9. 29	～ H 15. 9. 30 (24 h)		0.0040	ND	
		H 15. 10. 21	～ H 15. 10. 22 (23 h)		0.048		
		H 15. 11. 27	～ H 15. 11. 28 (23 h)		0.071		
		H 15. 12. 16	～ H 15. 12. 17 (24 h)		0.049		
		H 16. 1. 28	～ H 16. 1. 29 (24 h)		0.065		
		H 16. 2. 25	～ H 16. 2. 26 (24 h)		0.17		
		H 16. 3. 11	～ H 16. 3. 12 (24 h)		0.069		
鳥取県米子保健所	一般環境	H 15. 4. 9	～ H 16. 3. 12	12	0.079	0.0040	～ 0.17
		H 15. 4. 9	～ H 15. 4. 10 (24 h)		0.077		
		H 15. 5. 14	～ H 15. 5. 15 (24 h)		0.088		
		H 15. 6. 10	～ H 15. 6. 11 (24 h)		0.069		
		H 15. 7. 31	～ H 15. 8. 1 (24 h)		0.057		
		H 15. 8. 27	～ H 15. 8. 28 (23 h)		0.12		
		H 15. 9. 29	～ H 15. 9. 30 (24 h)		0.0040	ND	
		H 15. 10. 21	～ H 15. 10. 22 (23 h)		0.071		
		H 15. 11. 27	～ H 15. 11. 28 (23 h)		0.082		
		H 15. 12. 16	～ H 15. 12. 17 (24 h)		0.072		
		H 16. 1. 28	～ H 16. 1. 29 (23 h)		0.092		
		H 16. 2. 25	～ H 16. 2. 26 (24 h)		0.17		
		H 16. 3. 11	～ H 16. 3. 12 (24 h)		0.049		
鳥取県倉吉保健所	一般環境	H 15. 4. 9	～ H 16. 3. 12	12	0.077	0.0040	～ 0.18
		H 15. 4. 9	～ H 15. 4. 10 (24 h)		0.076		
		H 15. 5. 14	～ H 15. 5. 15 (24 h)		0.089		
		H 15. 6. 10	～ H 15. 6. 11 (24 h)		0.068		
		H 15. 7. 31	～ H 15. 8. 1 (24 h)		0.059		
		H 15. 8. 27	～ H 15. 8. 28 (23 h)		0.11		
		H 15. 9. 29	～ H 15. 9. 30 (24 h)		0.0040	ND	
		H 15. 10. 21	～ H 15. 10. 22 (24 h)		0.056		
		H 15. 11. 27	～ H 15. 11. 28 (24 h)		0.069		
		H 15. 12. 16	～ H 15. 12. 17 (24 h)		0.066		
		H 16. 1. 28	～ H 16. 1. 29 (23 h)		0.080		
		H 16. 2. 25	～ H 16. 2. 26 (24 h)		0.16		
		H 16. 3. 11	～ H 16. 3. 12 (24 h)		0.059		
米町交差点	沿道	H 15. 4. 9	～ H 16. 3. 12	12	0.076	0.0040	～ 0.17
		H 15. 4. 9	～ H 15. 4. 10 (24 h)		0.085		
		H 15. 5. 14	～ H 15. 5. 15 (24 h)		0.092		
		H 15. 6. 10	～ H 15. 6. 11 (24 h)		0.074		
		H 15. 7. 31	～ H 15. 8. 1 (25 h)		0.057		
		H 15. 8. 27	～ H 15. 8. 28 (23 h)		0.12		
		H 15. 9. 29	～ H 15. 9. 30 (21 h)		0.0040	ND	
		H 15. 10. 21	～ H 15. 10. 22 (24 h)		0.047		
		H 15. 11. 27	～ H 15. 11. 28 (24 h)		0.073		
		H 15. 12. 16	～ H 15. 12. 17 (24 h)		0.056		
		H 16. 1. 28	～ H 16. 1. 29 (24 h)		0.074		
		H 16. 2. 25	～ H 16. 2. 26 (24 h)		0.17		
		H 16. 3. 11	～ H 16. 3. 12 (24 h)		0.068		

注 1 測定値欄の「*」は、測定値が検出下限値以上定量下限値未満であることを示す。

注 2 測定値が検出下限値未満のときは、検出下限値の1/2倍の値を記入し、「ND」と記している。また、年平均値は、その値を用いて算出している。

注 3 年平均値欄の「」は、年平均値が最大検出下限値未満であることを示す。

注 4 濃度範囲の欄の「」は、最小値・最大値が検出下限値未満の値であることを示す。

表8-7 ジクロロメタン

(単位: μg/m³)

測定実施地点に係る情報		調査時期・回数		検体数	測定値	測定結果	
測定局名	地域分類	調査時期				濃度範囲	
		年 月 日 ~	年 月 日			最小値 ~	最大値
鳥取県鳥取保健所	一般環境	H 15. 4. 9 ~ H 16. 3. 12		12	0.58	0.13 ~	1.2
		H 15. 4. 9 ~ H 15. 4. 10 (24 h)			0.27		
		H 15. 5. 14 ~ H 15. 5. 15 (24 h)			0.58		
		H 15. 6. 10 ~ H 15. 6. 11 (24 h)			0.63		
		H 15. 7. 31 ~ H 15. 8. 1 (24 h)			0.38		
		H 15. 8. 27 ~ H 15. 8. 28 (24 h)			1.0		
		H 15. 9. 29 ~ H 15. 9. 30 (24 h)			0.13		
		H 15. 10. 21 ~ H 15. 10. 22 (23 h)			1.2		
		H 15. 11. 27 ~ H 15. 11. 28 (23 h)			0.91		
		H 15. 12. 16 ~ H 15. 12. 17 (24 h)			0.36		
		H 16. 1. 28 ~ H 16. 1. 29 (24 h)			0.42		
		H 16. 2. 25 ~ H 16. 2. 26 (24 h)			0.45		
		H 16. 3. 11 ~ H 16. 3. 12 (24 h)			0.67		
鳥取県米子保健所	一般環境	H 15. 4. 9 ~ H 16. 3. 12		12	3.5	0.13 ~	11
		H 15. 4. 9 ~ H 15. 4. 10 (24 h)			0.63		
		H 15. 5. 14 ~ H 15. 5. 15 (24 h)			0.58		
		H 15. 6. 10 ~ H 15. 6. 11 (24 h)			0.65		
		H 15. 7. 31 ~ H 15. 8. 1 (24 h)			1.9		
		H 15. 8. 27 ~ H 15. 8. 28 (23 h)			1.1		
		H 15. 9. 29 ~ H 15. 9. 30 (24 h)			0.13		
		H 15. 10. 21 ~ H 15. 10. 22 (23 h)			6.0		
		H 15. 11. 27 ~ H 15. 11. 28 (23 h)			1.1		
		H 15. 12. 16 ~ H 15. 12. 17 (24 h)			2.1		
		H 16. 1. 28 ~ H 16. 1. 29 (23 h)			7.4		
		H 16. 2. 25 ~ H 16. 2. 26 (24 h)			0.83		
		H 16. 3. 11 ~ H 16. 3. 12 (24 h)			9.5		
鳥取県倉吉保健所	一般環境	H 15. 4. 9 ~ H 16. 3. 12		12	0.38	0.16 ~	0.69
		H 15. 4. 9 ~ H 15. 4. 10 (24 h)			0.20		
		H 15. 5. 14 ~ H 15. 5. 15 (24 h)			0.69		
		H 15. 6. 10 ~ H 15. 6. 11 (24 h)			0.50		
		H 15. 7. 31 ~ H 15. 8. 1 (24 h)			0.35		
		H 15. 8. 27 ~ H 15. 8. 28 (23 h)			0.40		
		H 15. 9. 29 ~ H 15. 9. 30 (24 h)			0.16		
		H 15. 10. 21 ~ H 15. 10. 22 (24 h)			0.57		
		H 15. 11. 27 ~ H 15. 11. 28 (24 h)			0.58		
		H 15. 12. 16 ~ H 15. 12. 17 (24 h)			0.30		
		H 16. 1. 28 ~ H 16. 1. 29 (23 h)			0.16		
		H 16. 2. 25 ~ H 16. 2. 26 (24 h)			0.35		
		H 16. 3. 11 ~ H 16. 3. 12 (24 h)			0.27		
米町交差点	沿道	H 15. 4. 9 ~ H 16. 3. 12		12	0.80	0.25 ~	2.5
		H 15. 4. 9 ~ H 15. 4. 10 (24 h)			0.87		
		H 15. 5. 14 ~ H 15. 5. 15 (24 h)			0.93		
		H 15. 6. 10 ~ H 15. 6. 11 (24 h)			1.7		
		H 15. 7. 31 ~ H 15. 8. 1 (25 h)			0.40		
		H 15. 8. 27 ~ H 15. 8. 28 (23 h)			0.72		
		H 15. 9. 29 ~ H 15. 9. 30 (21 h)			0.25		
		H 15. 10. 21 ~ H 15. 10. 22 (24 h)			1.0		
		H 15. 11. 27 ~ H 15. 11. 28 (24 h)			2.5		
		H 15. 12. 16 ~ H 15. 12. 17 (24 h)			0.48		
		H 16. 1. 28 ~ H 16. 1. 29 (24 h)			0.51		
		H 16. 2. 25 ~ H 16. 2. 26 (24 h)			0.47		
		H 16. 3. 11 ~ H 16. 3. 12 (24 h)			0.33		

表8-8 水銀及びその化合物

(単位: ng/m³)

測定実施地点に係る情報		調査時期・回数		検体数	測定値	測定結果	
測定局名	地域分類	調査時期				濃度範囲	
		年 月 日 ~	年 月 日			最小値 ~	最大値
鳥取県鳥取保健所	一般環境	H 15. 4. 9 ~ H 16. 3. 11		11	1.4	0.70 ~	2.4
		H 15. 4. 9 ~ H 15. 4. 10 (24 h)			0.70		
		H 15. 5. 14 ~ H 15. 5. 15 (24 h)			1.3		
		H 15. 6. 10 ~ H 15. 6. 11 (24 h)			1.4		
		H 15. . . ~ H 15. . . (h)			欠測		
		H 15. 8. 27 ~ H 15. 8. 28 (24 h)			2.4		
		H 15. 9. 29 ~ H 15. 9. 30 (24 h)			1.2		
		H 15. 10. 21 ~ H 15. 10. 22 (24 h)			1.7		
		H 15. 11. 27 ~ H 15. 11. 28 (24 h)			1.9		
		H 15. 12. 16 ~ H 15. 12. 17 (24 h)			1.1		
		H 16. 1. 28 ~ H 16. 1. 29 (24 h)			1.3		
		H 16. 2. 25 ~ H 16. 2. 26 (24 h)			0.73		
		H 16. 3. 10 ~ H 16. 3. 11 (24 h)			1.2		
鳥取県米子保健所	一般環境	H 15. 4. 9 ~ H 16. 3. 11		11	1.0	0.25 ~	1.7
		H 15. 4. 9 ~ H 15. 4. 10 (24 h)			0.60		
		H 15. 5. 14 ~ H 15. 5. 15 (24 h)			1.6		
		H 15. 6. 10 ~ H 15. 6. 11 (24 h)			1.7		
		H 15. . . ~ H 15. . . (h)			欠測		
		H 15. 8. 27 ~ H 15. 8. 28 (24 h)			1.7		
		H 15. 9. 29 ~ H 15. 9. 30 (24 h)			0.70		
		H 15. 10. 21 ~ H 15. 10. 22 (24 h)			1.1		
		H 15. 11. 27 ~ H 15. 11. 28 (24 h)			1.6		
		H 15. 12. 16 ~ H 15. 12. 17 (24 h)			0.28		
		H 16. 1. 28 ~ H 16. 1. 29 (24 h)			0.49		
		H 16. 2. 25 ~ H 16. 2. 26 (24 h)			0.99		
		H 16. 3. 10 ~ H 16. 3. 11 (24 h)			0.25		
鳥取県倉吉保健所	一般環境	H 15. 4. 9 ~ H 16. 3. 11		11	1.2	0.59 ~	2.0
		H 15. 4. 9 ~ H 15. 4. 10 (24 h)			1.0		
		H 15. 5. 14 ~ H 15. 5. 15 (24 h)			1.8		
		H 15. 6. 10 ~ H 15. 6. 11 (24 h)			1.4		
		H 15. . . ~ H 15. . . (h)			欠測		
		H 15. 8. 27 ~ H 15. 8. 28 (24 h)			1.7		
		H 15. 9. 29 ~ H 15. 9. 30 (24 h)			0.59		
		H 15. 10. 21 ~ H 15. 10. 22 (24 h)			1.9		
		H 15. 11. 27 ~ H 15. 11. 28 (24 h)			2.0		
		H 15. 12. 16 ~ H 15. 12. 17 (24 h)			0.68		
		H 16. 1. 28 ~ H 16. 1. 29 (24 h)			1.3		
		H 16. 2. 25 ~ H 16. 2. 26 (24 h)			0.61		
		H 16. 3. 10 ~ H 16. 3. 11 (24 h)			0.75		
米町交差点	沿道	H 15. 4. 9 ~ H 16. 3. 11		11	1.4	0.26 ~	2.1
		H 15. 4. 9 ~ H 15. 4. 10 (24 h)			1.8		
		H 15. 5. 14 ~ H 15. 5. 15 (24 h)			2.0		
		H 15. 6. 10 ~ H 15. 6. 11 (24 h)			2.1		
		H 15. . . ~ H 15. . . (h)			欠測		
		H 15. 8. 27 ~ H 15. 8. 28 (24 h)			2.1		
		H 15. 9. 29 ~ H 15. 9. 30 (24 h)			0.80		
		H 15. 10. 21 ~ H 15. 10. 22 (24 h)			1.7		
		H 15. 11. 27 ~ H 15. 11. 28 (24 h)			1.5		
		H 15. 12. 16 ~ H 15. 12. 17 (24 h)			1.4		
		H 16. 1. 28 ~ H 16. 1. 29 (24 h)			0.33		
		H 16. 2. 25 ~ H 16. 2. 26 (24 h)			1.3		
		H 16. 3. 10 ~ H 16. 3. 11 (24 h)			0.26		

注 1 測定値欄の「*」は、測定値が検出下限値以上定量下限値未満であることを示す。
 2 測定値が検出下限値未満のときは、検出下限値の1/2倍の値を記入し、「ND」と記している。また、年平均値は、その値を用いて算出している。
 3 年平均値欄の「」は、年平均値が最大検出下限値未満であることを示す。
 4 濃度範囲の欄の「」は、最小値・最大値が検出下限値未満の値であることを示す。

表8-9 テトラクロロエチレン

(単位: $\mu\text{g}/\text{m}^3$)

測定実施地点に係る情報		調査時期・回数		検体数	測定値	測定結果		
測定局名	地域分類	調査時期				濃度範囲	最小値	最大値
		年 月 日	年 月 日					
鳥取県鳥取保健所	一般環境	H 15. 4. 9 ~ H 16. 3. 12	12	0.11	0.0065 ~ 0.19			
		H 15. 4. 9 ~ H 15. 4. 10 (24 h)	0.060					
		H 15. 5. 14 ~ H 15. 5. 15 (24 h)	0.16					
		H 15. 6. 10 ~ H 15. 6. 11 (24 h)	0.10					
		H 15. 7. 31 ~ H 15. 8. 1 (24 h)	0.061					
		H 15. 8. 27 ~ H 15. 8. 28 (24 h)	0.13					
		H 15. 9. 29 ~ H 15. 9. 30 (24 h)	0.0065					
		H 15. 10. 21 ~ H 15. 10. 22 (23 h)	0.19					
		H 15. 11. 27 ~ H 15. 11. 28 (23 h)	0.13					
		H 15. 12. 16 ~ H 15. 12. 17 (24 h)	0.10					
		H 16. 1. 28 ~ H 16. 1. 29 (24 h)	0.13					
		H 16. 2. 25 ~ H 16. 2. 26 (24 h)	0.17					
		H 16. 3. 11 ~ H 16. 3. 12 (24 h)	0.14					
鳥取県米子保健所	一般環境	H 15. 4. 9 ~ H 16. 3. 12	12	0.45	0.093 ~ 1.5			
		H 15. 4. 9 ~ H 15. 4. 10 (24 h)	0.16					
		H 15. 5. 14 ~ H 15. 5. 15 (24 h)	0.28					
		H 15. 6. 10 ~ H 15. 6. 11 (24 h)	0.91					
		H 15. 7. 31 ~ H 15. 8. 1 (24 h)	1.5					
		H 15. 8. 27 ~ H 15. 8. 28 (23 h)	0.40					
		H 15. 9. 29 ~ H 15. 9. 30 (24 h)	0.43					
		H 15. 10. 21 ~ H 15. 10. 22 (23 h)	0.76					
		H 15. 11. 27 ~ H 15. 11. 28 (23 h)	0.23					
		H 15. 12. 16 ~ H 15. 12. 17 (24 h)	0.093					
		H 16. 1. 28 ~ H 16. 1. 29 (23 h)	0.14					
		H 16. 2. 25 ~ H 16. 2. 26 (24 h)	0.36					
		H 16. 3. 11 ~ H 16. 3. 12 (24 h)	0.19					
鳥取県倉吉保健所	一般環境	H 15. 4. 9 ~ H 16. 3. 12	12	0.089	0.0065 ~ 0.17			
		H 15. 4. 9 ~ H 15. 4. 10 (24 h)	0.046					
		H 15. 5. 14 ~ H 15. 5. 15 (24 h)	0.16					
		H 15. 6. 10 ~ H 15. 6. 11 (24 h)	0.10					
		H 15. 7. 31 ~ H 15. 8. 1 (24 h)	0.051					
		H 15. 8. 27 ~ H 15. 8. 28 (23 h)	0.14					
		H 15. 9. 29 ~ H 15. 9. 30 (24 h)	0.0065					
		H 15. 10. 21 ~ H 15. 10. 22 (24 h)	0.12					
		H 15. 11. 27 ~ H 15. 11. 28 (24 h)	0.085					
		H 15. 12. 16 ~ H 15. 12. 17 (24 h)	0.08					
		H 16. 1. 28 ~ H 16. 1. 29 (23 h)	0.078					
		H 16. 2. 25 ~ H 16. 2. 26 (24 h)	0.17					
		H 16. 3. 11 ~ H 16. 3. 12 (24 h)	0.031*					
米町交差点	沿道	H 15. 4. 9 ~ H 16. 3. 12	12	0.098	0.0065 ~ 0.19			
		H 15. 4. 9 ~ H 15. 4. 10 (24 h)	0.067					
		H 15. 5. 14 ~ H 15. 5. 15 (24 h)	0.19					
		H 15. 6. 10 ~ H 15. 6. 11 (24 h)	0.091					
		H 15. 7. 31 ~ H 15. 8. 1 (25 h)	0.063					
		H 15. 8. 27 ~ H 15. 8. 28 (23 h)	0.13					
		H 15. 9. 29 ~ H 15. 9. 30 (21 h)	0.0065					
		H 15. 10. 21 ~ H 15. 10. 22 (24 h)	0.11					
		H 15. 11. 27 ~ H 15. 11. 28 (24 h)	0.14					
		H 15. 12. 16 ~ H 15. 12. 17 (24 h)	0.085					
		H 16. 1. 28 ~ H 16. 1. 29 (24 h)	0.073					
		H 16. 2. 25 ~ H 16. 2. 26 (24 h)	0.18					
		H 16. 3. 11 ~ H 16. 3. 12 (24 h)	0.044*					

表8-10 トリクロロエチレン

(単位: $\mu\text{g}/\text{m}^3$)

測定実施地点に係る情報		調査時期・回数		検体数	測定値	測定結果		
測定局名	地域分類	調査時期				濃度範囲	最小値	最大値
		年 月 日	年 月 日					
鳥取県鳥取保健所	一般環境	H 15. 4. 9 ~ H 16. 3. 12	12	0.15	0.0031 ~ 0.31			
		H 15. 4. 9 ~ H 15. 4. 10 (24 h)	0.095					
		H 15. 5. 14 ~ H 15. 5. 15 (24 h)	0.18					
		H 15. 6. 10 ~ H 15. 6. 11 (24 h)	0.12					
		H 15. 7. 31 ~ H 15. 8. 1 (24 h)	0.070					
		H 15. 8. 27 ~ H 15. 8. 28 (24 h)	0.16					
		H 15. 9. 29 ~ H 15. 9. 30 (24 h)	0.0031					
		H 15. 10. 21 ~ H 15. 10. 22 (23 h)	0.25					
		H 15. 11. 27 ~ H 15. 11. 28 (23 h)	0.31					
		H 15. 12. 16 ~ H 15. 12. 17 (24 h)	0.062					
		H 16. 1. 28 ~ H 16. 1. 29 (24 h)	0.24					
		H 16. 2. 25 ~ H 16. 2. 26 (24 h)	0.10					
		H 16. 3. 11 ~ H 16. 3. 12 (24 h)	0.19					
鳥取県米子保健所	一般環境	H 15. 4. 9 ~ H 16. 3. 12	12	0.14	0.0031 ~ 0.27			
		H 15. 4. 9 ~ H 15. 4. 10 (24 h)	0.16					
		H 15. 5. 14 ~ H 15. 5. 15 (24 h)	0.17					
		H 15. 6. 10 ~ H 15. 6. 11 (24 h)	0.15					
		H 15. 7. 31 ~ H 15. 8. 1 (24 h)	0.065					
		H 15. 8. 27 ~ H 15. 8. 28 (23 h)	0.14					
		H 15. 9. 29 ~ H 15. 9. 30 (24 h)	0.0031					
		H 15. 10. 21 ~ H 15. 10. 22 (23 h)	0.18					
		H 15. 11. 27 ~ H 15. 11. 28 (23 h)	0.27					
		H 15. 12. 16 ~ H 15. 12. 17 (24 h)	0.086					
		H 16. 1. 28 ~ H 16. 1. 29 (23 h)	0.22					
		H 16. 2. 25 ~ H 16. 2. 26 (24 h)	0.12					
		H 16. 3. 11 ~ H 16. 3. 12 (24 h)	0.15					
鳥取県倉吉保健所	一般環境	H 15. 4. 9 ~ H 16. 3. 12	12	0.094	0.0031 ~ 0.2			
		H 15. 4. 9 ~ H 15. 4. 10 (24 h)	0.060					
		H 15. 5. 14 ~ H 15. 5. 15 (24 h)	0.20					
		H 15. 6. 10 ~ H 15. 6. 11 (24 h)	0.12					
		H 15. 7. 31 ~ H 15. 8. 1 (24 h)	0.046					
		H 15. 8. 27 ~ H 15. 8. 28 (23 h)	0.13					
		H 15. 9. 29 ~ H 15. 9. 30 (24 h)	0.0031					
		H 15. 10. 21 ~ H 15. 10. 22 (24 h)	0.16					
		H 15. 11. 27 ~ H 15. 11. 28 (24 h)	0.19					
		H 15. 12. 16 ~ H 15. 12. 17 (24 h)	0.066					
		H 16. 1. 28 ~ H 16. 1. 29 (23 h)	0.083					
		H 16. 2. 25 ~ H 16. 2. 26 (24 h)	0.038*					
		H 16. 3. 11 ~ H 16. 3. 12 (24 h)	0.028*					
米町交差点	沿道	H 15. 4. 9 ~ H 16. 3. 12	12	0.14	0.0031 ~ 0.31			
		H 15. 4. 9 ~ H 15. 4. 10 (24 h)	0.19					
		H 15. 5. 14 ~ H 15. 5. 15 (24 h)	0.18					
		H 15. 6. 10 ~ H 15. 6. 11 (24 h)	0.12					
		H 15. 7. 31 ~ H 15. 8. 1 (25 h)	0.066					
		H 15. 8. 27 ~ H 15. 8. 28 (23 h)	0.20					
		H 15. 9. 29 ~ H 15. 9. 30 (21 h)	0.0031					
		H 15. 10. 21 ~ H 15. 10. 22 (24 h)	0.20					
		H 15. 11. 27 ~ H 15. 11. 28 (24 h)	0.31					
		H 15. 12. 16 ~ H 15. 12. 17 (24 h)	0.073					
		H 16. 1. 28 ~ H 16. 1. 29 (24 h)	0.15					
		H 16. 2. 25 ~ H 16. 2. 26 (24 h)	0.073					
		H 16. 3. 11 ~ H 16. 3. 12 (24 h)	0.064*					

注 1 測定値欄の「*」は、測定値が検出下限値以上定量下限値未満であることを示す。

注 2 測定値が検出下限値未満のときは、検出下限値の1/2倍の値を記入し、「ND」と記している。また、年平均値は、その値を用いて算出している。

注 3 年平均値欄の「」は、年平均値が最大検出下限値未満であることを示す。

注 4 濃度範囲欄の「」は、最小値・最大値が検出下限値未満の値であることを示す。

表8-11 ニッケル化合物

(単位:ng/m³)

測定実施地点に係る情報		調査時期・回数		検体数	測定値	測定結果		
測定局名	地域分類	調査時期				濃度範囲	最小値	最大値
		年 月 日	年 月 日					
鳥取県鳥取保健所	一般環境	H 15. 4. 9 ~ H 16. 3. 25		12		0.90	4.8	
		H 15. 4. 9 ~ H 15. 4. 10 (24 h)			4.6			
		H 15. 5. 14 ~ H 15. 5. 15 (24 h)			1.9			
		H 15. 6. 10 ~ H 15. 6. 11 (24 h)			4.1			
		H 15. 7. 31 ~ H 15. 8. 1 (24 h)			1.2			
		H 15. 8. 27 ~ H 15. 8. 28 (24 h)			4.8			
		H 15. 9. 29 ~ H 15. 9. 30 (24 h)			0.90			
		H 15. 10. 21 ~ H 15. 10. 22 (24 h)			2.3			
		H 15. 11. 27 ~ H 15. 11. 28 (24 h)			1.7			
		H 15. 12. 16 ~ H 15. 12. 17 (24 h)			1.8			
		H 16. 1. 28 ~ H 16. 1. 29 (24 h)			1.5			
		H 16. 2. 25 ~ H 16. 2. 26 (24 h)			3.7			
		H 16. 3. 24 ~ H 16. 3. 25 (24 h)			3.6			
鳥取県米子保健所	一般環境	H 15. 4. 9 ~ H 16. 3. 25		12		1.0	8.4	
		H 15. 4. 9 ~ H 15. 4. 10 (24 h)			3.6			
		H 15. 5. 14 ~ H 15. 5. 15 (24 h)			1.0			
		H 15. 6. 10 ~ H 15. 6. 11 (24 h)			2.0			
		H 15. 7. 31 ~ H 15. 8. 1 (25 h)			1.6			
		H 15. 8. 27 ~ H 15. 8. 28 (23 h)			1.6			
		H 15. 9. 29 ~ H 15. 9. 30 (24 h)			1.5			
		H 15. 10. 21 ~ H 15. 10. 22 (23 h)			3.3			
		H 15. 11. 27 ~ H 15. 11. 28 (23 h)			2.2			
		H 15. 12. 16 ~ H 15. 12. 17 (24 h)			2.6			
		H 16. 1. 28 ~ H 16. 1. 29 (23 h)			4.7			
		H 16. 2. 25 ~ H 16. 2. 26 (24 h)			8.4			
		H 16. 3. 24 ~ H 16. 3. 25 (24 h)			3.0			
鳥取県倉吉保健所	一般環境	H 15. 4. 9 ~ H 16. 3. 25		12		0.68	3.3	
		H 15. 4. 9 ~ H 15. 4. 10 (24 h)			1.9			
		H 15. 5. 14 ~ H 15. 5. 15 (24 h)			0.70			
		H 15. 6. 10 ~ H 15. 6. 11 (24 h)			0.76			
		H 15. 7. 31 ~ H 15. 8. 1 (25 h)			0.96			
		H 15. 8. 27 ~ H 15. 8. 28 (23 h)			1.4			
		H 15. 9. 29 ~ H 15. 9. 30 (25 h)			0.76			
		H 15. 10. 21 ~ H 15. 10. 22 (24 h)			0.68			
		H 15. 11. 27 ~ H 15. 11. 28 (24 h)			1.2			
		H 15. 12. 16 ~ H 15. 12. 17 (24 h)			3.3			
		H 16. 1. 28 ~ H 16. 1. 29 (23 h)			2.6			
		H 16. 2. 25 ~ H 16. 2. 26 (24 h)			3.3			
		H 16. 3. 24 ~ H 16. 3. 25 (24 h)			2.4			
米町交差点	沿道	H 15. 4. 9 ~ H 16. 3. 25		12		0.30	3.7	
		H 15. 4. 9 ~ H 15. 4. 10 (24 h)			1.8			
		H 15. 5. 14 ~ H 15. 5. 15 (24 h)			0.87			
		H 15. 6. 12 ~ H 15. 6. 13 (24 h)			3.7			
		H 15. 7. 31 ~ H 15. 8. 1 (26 h)			0.90			
		H 15. 8. 27 ~ H 15. 8. 28 (24 h)			0.30			
		H 15. 9. 29 ~ H 15. 9. 30 (25 h)			0.90			
		H 15. 10. 21 ~ H 15. 10. 22 (24 h)			0.75			
		H 15. 11. 27 ~ H 15. 11. 28 (24 h)			1.7			
		H 15. 12. 16 ~ H 15. 12. 17 (24 h)			2.6			
		H 16. 1. 28 ~ H 16. 1. 29 (24 h)			1.5			
		H 16. 2. 25 ~ H 16. 2. 26 (24 h)			1.9			
		H 16. 3. 24 ~ H 16. 3. 25 (24 h)			1.4			

表8-12 ヒ素及びその化合物

(単位:ng/m³)

測定実施地点に係る情報		調査時期・回数		検体数	測定値	測定結果		
測定局名	地域分類	調査時期				濃度範囲	最小値	最大値
		年 月 日	年 月 日					
鳥取県鳥取保健所	一般環境	H 15. 4. 9 ~ H 16. 3. 25		12		0.031	3.0	
		H 15. 4. 9 ~ H 15. 4. 10 (24 h)			0.77			
		H 15. 5. 14 ~ H 15. 5. 15 (24 h)			0.25			
		H 15. 6. 10 ~ H 15. 6. 11 (24 h)			0.18*			
		H 15. 7. 31 ~ H 15. 8. 1 (24 h)			0.44			
		H 15. 8. 27 ~ H 15. 8. 28 (24 h)			0.031ND			
		H 15. 9. 29 ~ H 15. 9. 30 (24 h)			0.74			
		H 15. 10. 21 ~ H 15. 10. 22 (24 h)			0.46			
		H 15. 11. 27 ~ H 15. 11. 28 (24 h)			0.52			
		H 15. 12. 16 ~ H 15. 12. 17 (24 h)			0.61			
		H 16. 1. 28 ~ H 16. 1. 29 (24 h)			1.2			
		H 16. 2. 25 ~ H 16. 2. 26 (24 h)			1.2			
		H 16. 3. 24 ~ H 16. 3. 25 (24 h)			0.63			
鳥取県米子保健所	一般環境	H 15. 4. 9 ~ H 16. 3. 25		12		0.12	3.6	
		H 15. 4. 9 ~ H 15. 4. 10 (24 h)			0.86			
		H 15. 5. 14 ~ H 15. 5. 15 (24 h)			0.12*			
		H 15. 6. 10 ~ H 15. 6. 11 (24 h)			0.12*			
		H 15. 7. 31 ~ H 15. 8. 1 (25 h)			0.23*			
		H 15. 8. 27 ~ H 15. 8. 28 (23 h)			0.19*			
		H 15. 9. 29 ~ H 15. 9. 30 (24 h)			0.52			
		H 15. 10. 21 ~ H 15. 10. 22 (23 h)			0.26			
		H 15. 11. 27 ~ H 15. 11. 28 (23 h)			1.1			
		H 15. 12. 16 ~ H 15. 12. 17 (24 h)			0.50			
		H 16. 1. 28 ~ H 16. 1. 29 (23 h)			1.1			
		H 16. 2. 25 ~ H 16. 2. 26 (24 h)			0.54			
		H 16. 3. 24 ~ H 16. 3. 25 (24 h)			2.0			
鳥取県倉吉保健所	一般環境	H 15. 4. 9 ~ H 16. 3. 25		12		0.027	3.9	
		H 15. 4. 9 ~ H 15. 4. 10 (24 h)			0.77			
		H 15. 5. 14 ~ H 15. 5. 15 (24 h)			0.027ND			
		H 15. 6. 10 ~ H 15. 6. 11 (24 h)			0.12*			
		H 15. 7. 31 ~ H 15. 8. 1 (25 h)			0.042ND			
		H 15. 8. 27 ~ H 15. 8. 28 (23 h)			0.031ND			
		H 15. 9. 29 ~ H 15. 9. 30 (25 h)			0.66			
		H 15. 10. 21 ~ H 15. 10. 22 (24 h)			0.16			
		H 15. 11. 27 ~ H 15. 11. 28 (24 h)			0.45			
		H 15. 12. 16 ~ H 15. 12. 17 (24 h)			0.16			
		H 16. 1. 28 ~ H 16. 1. 29 (23 h)			1.2			
		H 16. 2. 25 ~ H 16. 2. 26 (24 h)			0.75			
		H 16. 3. 24 ~ H 16. 3. 25 (24 h)			1.7			
米町交差点	沿道	H 15. 4. 9 ~ H 16. 3. 25		12		0.027	4.1	
		H 15. 4. 9 ~ H 15. 4. 10 (24 h)			0.28			
		H 15. 5. 14 ~ H 15. 5. 15 (24 h)			0.027ND			
		H 15. 6. 12 ~ H 15. 6. 13 (24 h)			0.043ND			
		H 15. 7. 31 ~ H 15. 8. 1 (26 h)			0.042ND			
		H 15. 8. 27 ~ H 15. 8. 28 (24 h)			0.031ND			
		H 15. 9. 29 ~ H 15. 9. 30 (25 h)			0.12*			
		H 15. 10. 21 ~ H 15. 10. 22 (24 h)			0.040ND			
		H 15. 11. 27 ~ H 15. 11. 28 (24 h)			0.11*			
		H 15. 12. 16 ~ H 15. 12. 17 (24 h)			0.24*			
		H 16. 1. 28 ~ H 16. 1. 29 (24 h)			0.49			
		H 16. 2. 25 ~ H 16. 2. 26 (24 h)			0.47			
		H 16. 3. 24 ~ H 16. 3. 25 (24 h)			0.65			

注 1 測定値欄の*は、測定値が検出下限値以上定量下限値未満であることを示す。

注 2 測定値が検出下限値未満のときは、検出下限値の1/2倍の値を記入し、「ND」と記している。また、年平均値は、その値を用いて算出している。

注 3 年平均値欄の「」は、年平均値が最大検出下限値未満であることを示す。

注 4 濃度範囲欄の「」は、最小値・最大値が検出下限値未満の値であることを示す。

表8-13 1,3-ブタジエン

(単位: $\mu\text{g}/\text{m}^3$)

測定実施地点に係る情報		調査時期・回数		検体数	測定値	測定結果		
測定局名	地域分類	調査時期				濃度範囲	最小値	最大値
		年 月 日	年 月 日					
鳥取県鳥取保健所	一般環境	H 15. 4. 9 ~ H 16. 3. 12		12	0.12	0.012 ~ 0.32		
		H 15. 4. 9 ~ H 15. 4. 10 (24 h)			0.10			
		H 15. 5. 14 ~ H 15. 5. 15 (24 h)			0.11			
		H 15. 6. 10 ~ H 15. 6. 11 (24 h)			0.071			
		H 15. 7. 31 ~ H 15. 8. 1 (24 h)			0.064			
		H 15. 8. 27 ~ H 15. 8. 28 (24 h)			0.12			
		H 15. 9. 29 ~ H 15. 9. 30 (24 h)			0.012			
		H 15. 10. 21 ~ H 15. 10. 22 (23 h)			0.16			
		H 15. 11. 27 ~ H 15. 11. 28 (23 h)			0.32			
		H 15. 12. 16 ~ H 15. 12. 17 (24 h)			0.045*			
		H 16. 1. 28 ~ H 16. 1. 29 (24 h)			0.13			
		H 16. 2. 25 ~ H 16. 2. 26 (24 h)			0.12			
		H 16. 3. 11 ~ H 16. 3. 12 (24 h)			0.15			
鳥取県米子保健所	一般環境	H 15. 4. 9 ~ H 16. 3. 12		12	0.15	0.061 ~ 0.30		
		H 15. 4. 9 ~ H 15. 4. 10 (24 h)			0.15			
		H 15. 5. 14 ~ H 15. 5. 15 (24 h)			0.15			
		H 15. 6. 10 ~ H 15. 6. 11 (24 h)			0.061			
		H 15. 7. 31 ~ H 15. 8. 1 (24 h)			0.13			
		H 15. 8. 27 ~ H 15. 8. 28 (23 h)			0.13			
		H 15. 9. 29 ~ H 15. 9. 30 (24 h)			0.065*			
		H 15. 10. 21 ~ H 15. 10. 22 (23 h)			0.11			
		H 15. 11. 27 ~ H 15. 11. 28 (23 h)			0.30			
		H 15. 12. 16 ~ H 15. 12. 17 (24 h)			0.15			
		H 16. 1. 28 ~ H 16. 1. 29 (23 h)			0.25			
		H 16. 2. 25 ~ H 16. 2. 26 (24 h)			0.14			
		H 16. 3. 11 ~ H 16. 3. 12 (24 h)			0.22			
鳥取県倉吉保健所	一般環境	H 15. 4. 9 ~ H 16. 3. 12		12	0.11	0.041 ~ 0.21		
		H 15. 4. 9 ~ H 15. 4. 10 (24 h)			0.16			
		H 15. 5. 14 ~ H 15. 5. 15 (24 h)			0.21			
		H 15. 6. 10 ~ H 15. 6. 11 (24 h)			0.079			
		H 15. 7. 31 ~ H 15. 8. 1 (24 h)			0.12			
		H 15. 8. 27 ~ H 15. 8. 28 (23 h)			0.13			
		H 15. 9. 29 ~ H 15. 9. 30 (24 h)			0.041*			
		H 15. 10. 21 ~ H 15. 10. 22 (24 h)			0.093			
		H 15. 11. 27 ~ H 15. 11. 28 (24 h)			0.17			
		H 15. 12. 16 ~ H 15. 12. 17 (24 h)			0.085			
		H 16. 1. 28 ~ H 16. 1. 29 (23 h)			0.077			
		H 16. 2. 25 ~ H 16. 2. 26 (24 h)			0.12			
		H 16. 3. 11 ~ H 16. 3. 12 (24 h)			0.075*			
米町交差点	沿道	H 15. 4. 9 ~ H 16. 3. 12		12	0.39	0.16 ~ 0.8		
		H 15. 4. 9 ~ H 15. 4. 10 (24 h)			0.21			
		H 15. 5. 14 ~ H 15. 5. 15 (24 h)			0.29			
		H 15. 6. 10 ~ H 15. 6. 11 (24 h)			0.23			
		H 15. 7. 31 ~ H 15. 8. 1 (25 h)			0.16			
		H 15. 8. 27 ~ H 15. 8. 28 (23 h)			0.30			
		H 15. 9. 29 ~ H 15. 9. 30 (21 h)			0.42			
		H 15. 10. 21 ~ H 15. 10. 22 (24 h)			0.53			
		H 15. 11. 27 ~ H 15. 11. 28 (24 h)			0.80			
		H 15. 12. 16 ~ H 15. 12. 17 (24 h)			0.44			
		H 16. 1. 28 ~ H 16. 1. 29 (24 h)			0.53			
		H 16. 2. 25 ~ H 16. 2. 26 (24 h)			0.30			
		H 16. 3. 11 ~ H 16. 3. 12 (24 h)			0.47			

表8-14 ベリリウム及びその化合物

(単位: ng/m^3)

測定実施地点に係る情報		調査時期・回数		検体数	測定値	測定結果		
測定局名	地域分類	調査時期				濃度範囲	最小値	最大値
		年 月 日	年 月 日					
鳥取県鳥取保健所	一般環境	H 15. 4. 9 ~ H 16. 3. 25		12	0.12	0.015 ~ 0.28		
		H 15. 4. 9 ~ H 15. 4. 10 (24 h)			0.079			
		H 15. 5. 14 ~ H 15. 5. 15 (24 h)			0.082			
		H 15. 6. 10 ~ H 15. 6. 11 (24 h)			0.25			
		H 15. 7. 31 ~ H 15. 8. 1 (24 h)			0.14			
		H 15. 8. 27 ~ H 15. 8. 28 (24 h)			0.26			
		H 15. 9. 29 ~ H 15. 9. 30 (24 h)			0.090			
		H 15. 10. 21 ~ H 15. 10. 22 (24 h)			0.16			
		H 15. 11. 27 ~ H 15. 11. 28 (24 h)			0.015*			
		H 15. 12. 16 ~ H 15. 12. 17 (24 h)			0.10			
		H 16. 1. 28 ~ H 16. 1. 29 (24 h)			0.040			
		H 16. 2. 25 ~ H 16. 2. 26 (24 h)			0.15			
		H 16. 3. 24 ~ H 16. 3. 25 (24 h)			0.080			
鳥取県米子保健所	一般環境	H 15. 4. 9 ~ H 16. 3. 25		12	0.096	0.010 ~ 0.22		
		H 15. 4. 9 ~ H 15. 4. 10 (24 h)			0.010			
		H 15. 5. 14 ~ H 15. 5. 15 (24 h)			0.030*			
		H 15. 6. 10 ~ H 15. 6. 11 (24 h)			0.035			
		H 15. 7. 31 ~ H 15. 8. 1 (25 h)			0.15			
		H 15. 8. 27 ~ H 15. 8. 28 (23 h)			0.069			
		H 15. 9. 29 ~ H 15. 9. 30 (24 h)			0.086			
		H 15. 10. 21 ~ H 15. 10. 22 (23 h)			0.21			
		H 15. 11. 27 ~ H 15. 11. 28 (23 h)			0.037			
		H 15. 12. 16 ~ H 15. 12. 17 (24 h)			0.22			
		H 16. 1. 28 ~ H 16. 1. 29 (23 h)			0.036			
		H 16. 2. 25 ~ H 16. 2. 26 (24 h)			0.19			
		H 16. 3. 24 ~ H 16. 3. 25 (24 h)			0.070			
鳥取県倉吉保健所	一般環境	H 15. 4. 9 ~ H 16. 3. 25		12	0.075	0.0034 ~ 0.21		
		H 15. 4. 9 ~ H 15. 4. 10 (24 h)			0.010			
		H 15. 5. 14 ~ H 15. 5. 15 (24 h)			0.022*			
		H 15. 6. 10 ~ H 15. 6. 11 (24 h)			0.0034			
		H 15. 7. 31 ~ H 15. 8. 1 (25 h)			0.15			
		H 15. 8. 27 ~ H 15. 8. 28 (23 h)			0.052*			
		H 15. 9. 29 ~ H 15. 9. 30 (25 h)			0.0085			
		H 15. 10. 21 ~ H 15. 10. 22 (24 h)			0.16			
		H 15. 11. 27 ~ H 15. 11. 28 (24 h)			0.0050			
		H 15. 12. 16 ~ H 15. 12. 17 (24 h)			0.21*			
		H 16. 1. 28 ~ H 16. 1. 29 (23 h)			0.019*			
		H 16. 2. 25 ~ H 16. 2. 26 (24 h)			0.19			
		H 16. 3. 24 ~ H 16. 3. 25 (24 h)			0.065			
米町交差点	沿道	H 15. 4. 9 ~ H 16. 3. 25		12	0.052	0.0034 ~ 0.21		
		H 15. 4. 9 ~ H 15. 4. 10 (24 h)			0.010			
		H 15. 5. 14 ~ H 15. 5. 15 (24 h)			0.0055			
		H 15. 6. 12 ~ H 15. 6. 13 (24 h)			0.0034			
		H 15. 7. 31 ~ H 15. 8. 1 (26 h)			0.13			
		H 15. 8. 27 ~ H 15. 8. 28 (24 h)			0.0090			
		H 15. 9. 29 ~ H 15. 9. 30 (25 h)			0.062			
		H 15. 10. 21 ~ H 15. 10. 22 (24 h)			0.14			
		H 15. 11. 27 ~ H 15. 11. 28 (24 h)			0.0050			
		H 15. 12. 16 ~ H 15. 12. 17 (24 h)			0.21			
		H 16. 1. 28 ~ H 16. 1. 29 (24 h)			0.0040			
		H 16. 2. 25 ~ H 16. 2. 26 (24 h)			0.031*			
		H 16. 3. 24 ~ H 16. 3. 25 (24 h)			0.0085			

注 1 測定値欄の「*」は、測定値が検出下限値以上定量下限値未満であることを示す。

注 2 測定値が検出下限値未満のときは、検出下限値の1/2倍の値を記入し、「ND」と記している。また、年平均値は、その値を用いて算出している。

注 3 年平均値欄の「」は、年平均値が最大検出下限値未満であることを示す。

注 4 濃度範囲欄の「」は、最小値・最大値が検出下限値未満の値であることを示す。

表8-15 ベンゼン

(単位: $\mu\text{g}/\text{m}^3$)

測定実施地点に係る情報		調査時期・回数		検体数	測定値	測定結果		
測定局名	地域分類	調査時期				濃度範囲	最小値	最大値
		年 月 日	年 月 日					
鳥取県鳥取保健所	一般環境	H 15. 4. 9	~ H 16. 3. 12	12	0.99	0.33 ~ 2.0		
		H 15. 4. 9	~ H 15. 4. 10 (24 h)		1.1			
		H 15. 5. 14	~ H 15. 5. 15 (24 h)		0.75			
		H 15. 6. 10	~ H 15. 6. 11 (24 h)		0.40			
		H 15. 7. 31	~ H 15. 8. 1 (24 h)		0.34			
		H 15. 8. 27	~ H 15. 8. 28 (24 h)		0.68			
		H 15. 9. 29	~ H 15. 9. 30 (24 h)		0.33			
		H 15. 10. 21	~ H 15. 10. 22 (23 h)		1.4			
		H 15. 11. 27	~ H 15. 11. 28 (23 h)		2.0			
		H 15. 12. 16	~ H 15. 12. 17 (24 h)		0.93			
		H 16. 1. 28	~ H 16. 1. 29 (24 h)		1.4			
		H 16. 2. 25	~ H 16. 2. 26 (24 h)		1.1			
		H 16. 3. 11	~ H 16. 3. 12 (24 h)		1.4			
鳥取県米子保健所	一般環境	H 15. 4. 9	~ H 16. 3. 12	12	1.1	0.46 ~ 1.9		
		H 15. 4. 9	~ H 15. 4. 10 (24 h)		1.3			
		H 15. 5. 14	~ H 15. 5. 15 (24 h)		0.93			
		H 15. 6. 10	~ H 15. 6. 11 (24 h)		0.46			
		H 15. 7. 31	~ H 15. 8. 1 (24 h)		0.76			
		H 15. 8. 27	~ H 15. 8. 28 (23 h)		1.0			
		H 15. 9. 29	~ H 15. 9. 30 (24 h)		0.56			
		H 15. 10. 21	~ H 15. 10. 22 (23 h)		1.0			
		H 15. 11. 27	~ H 15. 11. 28 (23 h)		1.9			
		H 15. 12. 16	~ H 15. 12. 17 (24 h)		1.7			
		H 16. 1. 28	~ H 16. 1. 29 (23 h)		1.8			
		H 16. 2. 25	~ H 16. 2. 26 (24 h)		1.0			
		H 16. 3. 11	~ H 16. 3. 12 (24 h)		1.4			
鳥取県倉吉保健所	一般環境	H 15. 4. 9	~ H 16. 3. 12	12	0.98	0.44 ~ 1.5		
		H 15. 4. 9	~ H 15. 4. 10 (24 h)		1.2			
		H 15. 5. 14	~ H 15. 5. 15 (24 h)		1.3			
		H 15. 6. 10	~ H 15. 6. 11 (24 h)		0.44			
		H 15. 7. 31	~ H 15. 8. 1 (24 h)		0.68			
		H 15. 8. 27	~ H 15. 8. 28 (23 h)		0.83			
		H 15. 9. 29	~ H 15. 9. 30 (24 h)		0.64			
		H 15. 10. 21	~ H 15. 10. 22 (24 h)		1.1			
		H 15. 11. 27	~ H 15. 11. 28 (24 h)		1.5			
		H 15. 12. 16	~ H 15. 12. 17 (24 h)		0.94			
		H 16. 1. 28	~ H 16. 1. 29 (23 h)		1.1			
		H 16. 2. 25	~ H 16. 2. 26 (24 h)		1.1			
		H 16. 3. 11	~ H 16. 3. 12 (24 h)		1.0			
米町交差点	沿道	H 15. 4. 9	~ H 16. 3. 12	12	2.2	0.94 ~ 4.0		
		H 15. 4. 9	~ H 15. 4. 10 (24 h)		1.7			
		H 15. 5. 14	~ H 15. 5. 15 (24 h)		1.8			
		H 15. 6. 10	~ H 15. 6. 11 (24 h)		1.4			
		H 15. 7. 31	~ H 15. 8. 1 (25 h)		0.94			
		H 15. 8. 27	~ H 15. 8. 28 (23 h)		1.6			
		H 15. 9. 29	~ H 15. 9. 30 (21 h)		1.6			
		H 15. 10. 21	~ H 15. 10. 22 (24 h)		2.9			
		H 15. 11. 27	~ H 15. 11. 28 (24 h)		4.0			
		H 15. 12. 16	~ H 15. 12. 17 (24 h)		2.9			
		H 16. 1. 28	~ H 16. 1. 29 (24 h)		3.4			
		H 16. 2. 25	~ H 16. 2. 26 (24 h)		1.8			
		H 16. 3. 11	~ H 16. 3. 12 (24 h)		2.6			

表8-16 ベンゾ[a]ピレン

(単位: ng/m^3)

測定実施地点に係る情報		調査時期・回数		検体数	測定値	測定結果		
測定局名	地域分類	調査時期				濃度範囲	最小値	最大値
		年 月 日	年 月 日					
鳥取県鳥取保健所	一般環境	H 15. 4. 9	~ H 16. 3. 12	12	0.11	0.038 ~ 0.35		
		H 15. 4. 24	~ H 15. 4. 25 (24 h)		0.056			
		H 15. 5. 27	~ H 15. 5. 28 (24 h)		0.045			
		H 15. 6. 24	~ H 15. 6. 25 (24 h)		0.054			
		H 15. 7. 9	~ H 15. 7. 10 (24 h)		0.092			
		H 15. 8. 5	~ H 15. 8. 6 (24 h)		0.049			
		H 15. 9. 11	~ H 15. 9. 12 (24 h)		0.13			
		H 15. 10. 2	~ H 15. 10. 3 (24 h)		0.15			
		H 15. 11. 5	~ H 15. 11. 6 (24 h)		0.35			
		H 15. 12. 8	~ H 15. 12. 9 (24 h)		0.16			
		H 16. 1. 8	~ H 16. 1. 9 (24 h)		0.15			
		H 16. 2. 4	~ H 16. 2. 5 (24 h)		0.10			
		H 16. 3. 2	~ H 16. 3. 3 (24 h)		0.038			
鳥取県米子保健所	一般環境	H 15. 4. 9	~ H 16. 3. 12	12	0.14	0.021 ~ 0.47		
		H 15. 4. 24	~ H 15. 4. 25 (24 h)		0.070			
		H 15. 5. 27	~ H 15. 5. 28 (24 h)		0.052			
		H 15. 6. 24	~ H 15. 6. 25 (24 h)		0.038			
		H 15. 7. 9	~ H 15. 7. 10 (24 h)		0.21			
		H 15. 8. 5	~ H 15. 8. 6 (24 h)		0.056			
		H 15. 9. 11	~ H 15. 9. 12 (24 h)		0.069			
		H 15. 10. 2	~ H 15. 10. 3 (24 h)		0.19			
		H 15. 11. 5	~ H 15. 11. 6 (24 h)		0.47			
		H 15. 12. 8	~ H 15. 12. 9 (24 h)		0.14			
		H 16. 1. 8	~ H 16. 1. 9 (24 h)		0.15			
		H 16. 2. 4	~ H 16. 2. 5 (24 h)		0.21			
		H 16. 3. 2	~ H 16. 3. 3 (24 h)		0.021			
鳥取県倉吉保健所	一般環境	H 15. 4. 9	~ H 16. 3. 12	12	0.067	0.018 ~ 0.21		
		H 15. 4. 24	~ H 15. 4. 25 (24 h)		0.028			
		H 15. 5. 27	~ H 15. 5. 28 (24 h)		0.018			
		H 15. 6. 24	~ H 15. 6. 25 (24 h)		0.054			
		H 15. 7. 9	~ H 15. 7. 10 (24 h)		0.17			
		H 15. 8. 5	~ H 15. 8. 6 (24 h)		0.076			
		H 15. 9. 11	~ H 15. 9. 12 (24 h)		0.021			
		H 15. 10. 2	~ H 15. 10. 3 (24 h)		0.032			
		H 15. 11. 5	~ H 15. 11. 6 (24 h)		0.087			
		H 15. 12. 8	~ H 15. 12. 9 (24 h)		0.064			
		H 16. 1. 8	~ H 16. 1. 9 (24 h)		0.021			
		H 16. 2. 4	~ H 16. 2. 5 (24 h)		0.21			
		H 16. 3. 2	~ H 16. 3. 3 (24 h)		0.025			
米町交差点	沿道	H 15. 4. 9	~ H 16. 3. 12	12	0.068	0.011 ~ 0.25		
		H 15. 4. 24	~ H 15. 4. 25 (24 h)		0.068			
		H 15. 5. 27	~ H 15. 5. 28 (24 h)		0.041			
		H 15. 6. 24	~ H 15. 6. 25 (24 h)		0.056			
		H 15. 7. 9	~ H 15. 7. 10 (24 h)		0.12			
		H 15. 8. 5	~ H 15. 8. 6 (24 h)		0.019			
		H 15. 9. 11	~ H 15. 9. 12 (24 h)		0.053			
		H 15. 10. 2	~ H 15. 10. 3 (24 h)		0.038			
		H 15. 11. 5	~ H 15. 11. 6 (24 h)		0.25			
		H 15. 12. 8	~ H 15. 12. 9 (24 h)		0.039			
		H 16. 1. 8	~ H 16. 1. 9 (24 h)		0.031			
		H 16. 2. 4	~ H 16. 2. 5 (24 h)		0.087			
		H 16. 3. 2	~ H 16. 3. 3 (24 h)		0.011			

注 1 測定値欄の「*」は、測定値が検出下限値以上定量下限値未満であることを示す。

注 2 測定値が検出下限値未満のときは、検出下限値の1/2倍の値を記入し、「ND」と記している。また、年平均値は、その値を用いて算出している。

注 3 年平均値欄の「」は、年平均値が最大検出下限値未満であることを示す。

注 4 濃度範囲欄の「」は、最小値・最大値が検出下限値未満の値であることを示す。

表8-17 ホルムアルデヒド

(単位: $\mu\text{g}/\text{m}^3$)

測定実施地点に係る情報		調査時期・回数		検体数	測定値	測定結果		
測定局名	地域分類	調査時期				濃度範囲	最小値	最大値
		年 月 日	年 月 日					
鳥取県鳥取保健所	一般環境	H 15. 4. 24	~ H 16. 3. 3	12	0.52	0.16 ~ 1.1		
		H 15. 4. 24	~ H 15. 4. 25 (24 h)		0.34			
		H 15. 5. 27	~ H 15. 5. 28 (24 h)		0.84			
		H 15. 6. 24	~ H 15. 6. 25 (24 h)		0.95			
		H 15. 7. 9	~ H 15. 7. 10 (24 h)		1.1			
		H 15. 8. 5	~ H 15. 8. 6 (24 h)		0.65			
		H 15. 9. 11	~ H 15. 9. 12 (24 h)		0.40			
		H 15. 10. 2	~ H 15. 10. 3 (24 h)		0.55			
		H 15. 11. 5	~ H 15. 11. 6 (24 h)		0.53			
		H 15. 12. 3	~ H 15. 12. 4 (24 h)		0.31			
		H 16. 1. 8	~ H 16. 1. 9 (24 h)		0.16			
		H 16. 2. 4	~ H 16. 2. 5 (24 h)		0.17			
		H 16. 3. 2	~ H 16. 3. 3 (24 h)		0.19			
鳥取県米子保健所	一般環境	H 15. 4. 24	~ H 16. 3. 3	12	0.36	0.12 ~ 0.80		
		H 15. 4. 24	~ H 15. 4. 25 (24 h)		0.24			
		H 15. 5. 27	~ H 15. 5. 28 (24 h)		0.80			
		H 15. 6. 24	~ H 15. 6. 25 (24 h)		0.62			
		H 15. 7. 9	~ H 15. 7. 10 (24 h)		0.36			
		H 15. 8. 5	~ H 15. 8. 6 (24 h)		0.58			
		H 15. 9. 11	~ H 15. 9. 12 (24 h)		0.18			
		H 15. 10. 2	~ H 15. 10. 3 (24 h)		0.39			
		H 15. 11. 5	~ H 15. 11. 6 (24 h)		0.30			
		H 15. 12. 3	~ H 15. 12. 4 (24 h)		0.41			
		H 16. 1. 8	~ H 16. 1. 9 (24 h)		0.15			
		H 16. 2. 4	~ H 16. 2. 5 (24 h)		0.12			
		H 16. 3. 2	~ H 16. 3. 3 (24 h)		0.16			
鳥取県倉吉保健所	一般環境	H 15. 4. 24	~ H 16. 3. 3	12	0.43	0.053 ~ 1.1		
		H 15. 4. 24	~ H 15. 4. 25 (24 h)		0.23			
		H 15. 5. 27	~ H 15. 5. 28 (24 h)		0.64			
		H 15. 6. 24	~ H 15. 6. 25 (24 h)		1.1			
		H 15. 7. 9	~ H 15. 7. 10 (24 h)		0.45			
		H 15. 8. 5	~ H 15. 8. 6 (24 h)		0.60			
		H 15. 9. 11	~ H 15. 9. 12 (24 h)		0.45			
		H 15. 10. 2	~ H 15. 10. 3 (24 h)		0.39			
		H 15. 11. 5	~ H 15. 11. 6 (24 h)		0.46			
		H 15. 12. 3	~ H 15. 12. 4 (24 h)		0.39			
		H 16. 1. 8	~ H 16. 1. 9 (24 h)		0.16			
		H 16. 2. 4	~ H 16. 2. 5 (24 h)		0.21			
		H 16. 3. 2	~ H 16. 3. 3 (24 h)		0.053			
米町交差点	沿道	H 15. 4. 24	~ H 16. 3. 3	12	0.39	0.18 ~ 0.77		
		H 15. 4. 24	~ H 15. 4. 25 (24 h)		0.29			
		H 15. 5. 27	~ H 15. 5. 28 (24 h)		0.56			
		H 15. 6. 24	~ H 15. 6. 25 (24 h)		0.77			
		H 15. 7. 9	~ H 15. 7. 10 (24 h)		0.54			
		H 15. 8. 5	~ H 15. 8. 6 (24 h)		0.30			
		H 15. 9. 11	~ H 15. 9. 12 (24 h)		0.25			
		H 15. 10. 2	~ H 15. 10. 3 (24 h)		0.58			
		H 15. 11. 5	~ H 15. 11. 6 (24 h)		0.31			
		H 15. 12. 3	~ H 15. 12. 4 (24 h)		0.42			
		H 16. 1. 8	~ H 16. 1. 9 (24 h)		0.19			
		H 16. 2. 4	~ H 16. 2. 5 (24 h)		0.18			
		H 16. 3. 2	~ H 16. 3. 3 (24 h)		0.23			

表8-18 マンガン及びその化合物

(単位: ng/m^3)

測定実施地点に係る情報		調査時期・回数		検体数	測定値	測定結果		
測定局名	地域分類	調査時期				濃度範囲	最小値	最大値
		年 月 日	年 月 日					
鳥取県鳥取保健所	一般環境	H 15. 4. 9	~ H 16. 3. 25	12	11	2.3 ~ 34		
		H 15. 4. 9	~ H 15. 4. 10 (24 h)		4.2			
		H 15. 5. 14	~ H 15. 5. 15 (24 h)		3.1			
		H 15. 6. 10	~ H 15. 6. 11 (24 h)		5.5			
		H 15. 7. 31	~ H 15. 8. 1 (24 h)		2.3			
		H 15. 8. 27	~ H 15. 8. 28 (24 h)		8.2			
		H 15. 9. 29	~ H 15. 9. 30 (24 h)		12			
		H 15. 10. 21	~ H 15. 10. 22 (24 h)		8.9			
		H 15. 11. 27	~ H 15. 11. 28 (24 h)		6.9			
		H 15. 12. 16	~ H 15. 12. 17 (24 h)		8.9			
		H 16. 1. 28	~ H 16. 1. 29 (24 h)		13			
		H 16. 2. 25	~ H 16. 2. 26 (24 h)		34			
		H 16. 3. 24	~ H 16. 3. 25 (24 h)		28			
鳥取県米子保健所	一般環境	H 15. 4. 9	~ H 16. 3. 25	12	14	1.6 ~ 34		
		H 15. 4. 9	~ H 15. 4. 10 (24 h)		25			
		H 15. 5. 14	~ H 15. 5. 15 (24 h)		12			
		H 15. 6. 10	~ H 15. 6. 11 (24 h)		9.5			
		H 15. 7. 31	~ H 15. 8. 1 (25 h)		1.6			
		H 15. 8. 27	~ H 15. 8. 28 (23 h)		9.4			
		H 15. 9. 29	~ H 15. 9. 30 (24 h)		4.0			
		H 15. 10. 21	~ H 15. 10. 22 (23 h)		13			
		H 15. 11. 27	~ H 15. 11. 28 (23 h)		6.5			
		H 15. 12. 16	~ H 15. 12. 17 (24 h)		8.0			
		H 16. 1. 28	~ H 16. 1. 29 (23 h)		15			
		H 16. 2. 25	~ H 16. 2. 26 (24 h)		34			
		H 16. 3. 24	~ H 16. 3. 25 (24 h)		33			
鳥取県倉吉保健所	一般環境	H 15. 4. 9	~ H 16. 3. 25	12	8.1	1.9 ~ 28		
		H 15. 4. 9	~ H 15. 4. 10 (24 h)		3.4			
		H 15. 5. 14	~ H 15. 5. 15 (24 h)		2.3			
		H 15. 6. 10	~ H 15. 6. 11 (24 h)		1.9			
		H 15. 7. 31	~ H 15. 8. 1 (25 h)		4.4			
		H 15. 8. 27	~ H 15. 8. 28 (23 h)		8.3			
		H 15. 9. 29	~ H 15. 9. 30 (25 h)		5.8			
		H 15. 10. 21	~ H 15. 10. 22 (24 h)		3.0			
		H 15. 11. 27	~ H 15. 11. 28 (24 h)		2.5			
		H 15. 12. 16	~ H 15. 12. 17 (24 h)		7.0			
		H 16. 1. 28	~ H 16. 1. 29 (23 h)		7.9			
		H 16. 2. 25	~ H 16. 2. 26 (24 h)		28			
		H 16. 3. 24	~ H 16. 3. 25 (24 h)		23			
米町交差点	沿道	H 15. 4. 9	~ H 16. 3. 25	12	4.0	0.51 ~ 9.9		
		H 15. 4. 9	~ H 15. 4. 10 (24 h)		1.4			
		H 15. 5. 14	~ H 15. 5. 15 (24 h)		0.51			
		H 15. 6. 12	~ H 15. 6. 13 (24 h)		2.3			
		H 15. 7. 31	~ H 15. 8. 1 (26 h)		0.90			
		H 15. 8. 27	~ H 15. 8. 28 (24 h)		0.90			
		H 15. 9. 29	~ H 15. 9. 30 (25 h)		3.5			
		H 15. 10. 21	~ H 15. 10. 22 (24 h)		2.0			
		H 15. 11. 27	~ H 15. 11. 28 (24 h)		3.6			
		H 15. 12. 16	~ H 15. 12. 17 (24 h)		7.8			
		H 16. 1. 28	~ H 16. 1. 29 (24 h)		7.5			
		H 16. 2. 25	~ H 16. 2. 26 (24 h)		9.9			
		H 16. 3. 24	~ H 16. 3. 25 (24 h)		8.0			

注 1 測定値欄の「*」は、測定値が検出下限値以上定量下限値未満であることを示す。

注 2 測定値が検出下限値未満のときは、検出下限値の1/2倍の値を記入し、「ND」と記している。また、年平均値は、その値を用いて算出している。

注 3 年平均値欄の「」は、年平均値が最大検出下限値未満であることを示す。

注 4 濃度範囲欄の「」は、最小値・最大値が検出下限値未満の値であることを示す。

表8-19 クロム及びその化合物

(単位:ng/m³)

測定実施地点に係る情報		調査時期・回数		測定結果			
測定局名	地域分類	調査時期		検体数	測定値	濃度範囲	
		年 月 日 ~	年 月 日			最小値 ~	最大値
鳥取県鳥取保健所	一般環境	H 15. 4. 9 ~ H 16. 3. 25		12	2.1	0.020 ~	5.9
		H 15. 4. 9 ~ H 15. 4. 10 (24 h)			5.6		
		H 15. 5. 14 ~ H 15. 5. 15 (24 h)			0.43		
		H 15. 6. 10 ~ H 15. 6. 11 (24 h)			0.40		
		H 15. 7. 31 ~ H 15. 8. 1 (24 h)			0.81		
		H 15. 8. 27 ~ H 15. 8. 28 (24 h)			0.020 ND		
		H 15. 9. 29 ~ H 15. 9. 30 (24 h)			0.59		
		H 15. 10. 21 ~ H 15. 10. 22 (24 h)			1.4		
		H 15. 11. 27 ~ H 15. 11. 28 (24 h)			2.5		
		H 15. 12. 16 ~ H 15. 12. 17 (24 h)			2.3		
		H 16. 1. 28 ~ H 16. 1. 29 (24 h)			1.3		
		H 16. 2. 25 ~ H 16. 2. 26 (24 h)			5.9		
		H 16. 3. 24 ~ H 16. 3. 25 (24 h)			3.6		
		鳥取県米子保健所	一般環境		H 15. 4. 9 ~ H 16. 3. 25		
H 15. 4. 9 ~ H 15. 4. 10 (24 h)				9.6			
H 15. 5. 14 ~ H 15. 5. 15 (24 h)				1.2			
H 15. 6. 10 ~ H 15. 6. 11 (24 h)				1.9			
H 15. 7. 31 ~ H 15. 8. 1 (25 h)				0.60			
H 15. 8. 27 ~ H 15. 8. 28 (23 h)				1.4			
H 15. 9. 29 ~ H 15. 9. 30 (24 h)				2.8			
H 15. 10. 21 ~ H 15. 10. 22 (23 h)				4.1			
H 15. 11. 27 ~ H 15. 11. 28 (23 h)				2.4			
H 15. 12. 16 ~ H 15. 12. 17 (24 h)				4.1			
H 16. 1. 28 ~ H 16. 1. 29 (23 h)				3.7			
H 16. 2. 25 ~ H 16. 2. 26 (24 h)				2.2			
H 16. 3. 24 ~ H 16. 3. 25 (24 h)				3.4			
鳥取県倉吉保健所	一般環境			H 15. 4. 9 ~ H 16. 3. 25		12	1.9
		H 15. 4. 9 ~ H 15. 4. 10 (24 h)		6.9			
		H 15. 5. 14 ~ H 15. 5. 15 (24 h)		0.092*			
		H 15. 6. 10 ~ H 15. 6. 11 (24 h)		0.96			
		H 15. 7. 31 ~ H 15. 8. 1 (25 h)		0.18			
		H 15. 8. 27 ~ H 15. 8. 28 (23 h)		0.36			
		H 15. 9. 29 ~ H 15. 9. 30 (25 h)		0.35			
		H 15. 10. 21 ~ H 15. 10. 22 (24 h)		0.33			
		H 15. 11. 27 ~ H 15. 11. 28 (24 h)		0.82			
		H 15. 12. 16 ~ H 15. 12. 17 (24 h)		4.8			
		H 16. 1. 28 ~ H 16. 1. 29 (23 h)		1.2			
		H 16. 2. 25 ~ H 16. 2. 26 (24 h)		4.5			
		H 16. 3. 24 ~ H 16. 3. 25 (24 h)		1.7			
		米町交差点	沿道	H 15. 4. 9 ~ H 16. 3. 25			12
H 15. 4. 9 ~ H 15. 4. 10 (24 h)				6.4			
H 15. 5. 14 ~ H 15. 5. 15 (24 h)				0.64			
H 15. 6. 12 ~ H 15. 6. 13 (24 h)				3.3			
H 15. 7. 31 ~ H 15. 8. 1 (26 h)				0.40			
H 15. 8. 27 ~ H 15. 8. 28 (24 h)				0.020 ND			
H 15. 9. 29 ~ H 15. 9. 30 (25 h)				0.20			
H 15. 10. 21 ~ H 15. 10. 22 (24 h)				0.83			
H 15. 11. 27 ~ H 15. 11. 28 (24 h)				2.3			
H 15. 12. 16 ~ H 15. 12. 17 (24 h)				4.7			
H 16. 1. 28 ~ H 16. 1. 29 (24 h)				1.2			
H 16. 2. 25 ~ H 16. 2. 26 (24 h)				1.8			
H 16. 3. 24 ~ H 16. 3. 25 (24 h)				0.60			

注 1 測定値欄の「*」は、測定値が検出下限値以上定量下限値未満であることを示す。
 2 測定値が検出下限値未満のときは、検出下限値の1/2倍の値を記入し、「ND」と記している。また、年平均値は、その値を用いて算出している。
 3 年平均値欄の「」は、年平均値が最大検出下限値未満であることを示す。
 4 濃度範囲の欄の「」は、最小値・最大値が検出下限値未満の値であることを示す。

(2) 経年変化

表9-1 アクリロニトリル

(単位: $\mu\text{g}/\text{m}^3$)

測定局	H10年度	H11年度	H12年度	H13年度	H14年度	H15年度
鳥取保健所 ^{注)}	0.12	0.046	0.048	0.064	0.065	0.049
米子保健所	0.11	0.066	0.10	0.082	0.13	0.14
倉吉保健所	0.13	0.059	0.10	0.14	0.10	0.16
栄町交差点	0.18	0.063	欠測	0.16	0.11	0.16

表9-2 アセトアルデヒド

(単位: $\mu\text{g}/\text{m}^3$)

測定局	H10年度	H11年度	H12年度	H13年度	H14年度	H15年度
鳥取保健所 ^{注)}	-	-	0.30	0.21	0.24	0.21
米子保健所	-	-	0.21	0.15	0.29	0.23
倉吉保健所	-	-	0.26	0.16	0.23	0.21
栄町交差点	-	-	欠測	0.15	0.23	0.24

表9-3 塩化ビニルモノマー

(単位: $\mu\text{g}/\text{m}^3$)

測定局	H10年度	H11年度	H12年度	H13年度	H14年度	H15年度
鳥取保健所 ^{注)}	0.029	0.022	0.016	0.025	0.031	0.018
米子保健所	0.026	0.026	0.018	0.021	0.042	0.027
倉吉保健所	0.025	0.023	0.018	0.025	0.029	0.022
栄町交差点	0.028	0.024	欠測	0.023	0.034	0.018

表9-4 クロロホルム

(単位: $\mu\text{g}/\text{m}^3$)

測定局	H10年度	H11年度	H12年度	H13年度	H14年度	H15年度
鳥取保健所 ^{注)}	0.21	0.24	0.16	0.23	0.16	0.11
米子保健所	0.21	0.14	0.13	0.12	0.13	0.13
倉吉保健所	0.095	0.12	0.10	0.12	0.12	0.11
栄町交差点	0.10	0.21	欠測	0.10	0.13	0.12

表9-5 酸化エチレン

(単位: $\mu\text{g}/\text{m}^3$)

測定局	H10年度	H11年度	H12年度	H13年度	H14年度	H15年度
鳥取保健所 ^{注)}	-	-	-	-	0.054	欠測
米子保健所	-	-	-	-	0.048	0.057
倉吉保健所	-	-	-	-	0.043	0.050
栄町交差点	-	-	-	-	0.060	0.075

表9-6 1,2-ジクロロエタン

(単位: $\mu\text{g}/\text{m}^3$)

測定局	H10年度	H11年度	H12年度	H13年度	H14年度	H15年度
鳥取保健所 ^{注)}	0.076	0.083	0.089	0.073	0.092	0.075
米子保健所	0.062	0.095	0.097	0.064	0.10	0.079
倉吉保健所	0.065	0.084	0.092	0.069	0.094	0.077
栄町交差点	0.073	0.081	欠測	0.072	0.11	0.076

表9-7 ジクロロメタン

(単位: $\mu\text{g}/\text{m}^3$)

測定局	H10年度	H11年度	H12年度	H13年度	H14年度	H15年度
鳥取保健所 ^{注)}	0.88	1.0	0.73	1.6	0.64	0.58
米子保健所	2.0	2.4	1.8	1.3	3.6	3.5
倉吉保健所	0.40	0.47	0.40	0.38	0.39	0.38
栄町交差点	0.54	0.85	欠測	0.57	0.60	0.80

表9-8 水銀及びその化合物

(単位: ng/m³)

測定局	H10年度	H11年度	H12年度	H13年度	H14年度	H15年度
鳥取保健所 ^{注)}	-	-	1.5	1.3	1.7	1.4
米子保健所	-	-	1.4	1.7	1.2	1.0
倉吉保健所	-	-	1.4	1.4	1.2	1.2
栄町交差点	-	-	欠測	2.0	1.8	1.4

表9-9 テトラクロロエチレン

(単位: µg/m³)

測定局	H10年度	H11年度	H12年度	H13年度	H14年度	H15年度
鳥取保健所 ^{注)}	0.15	0.15	0.14	0.17	0.10	0.11
米子保健所	0.60	0.75	0.59	0.54	0.57	0.45
倉吉保健所	0.058	0.087	0.093	0.084	0.072	0.089
栄町交差点	0.18	0.16	欠測	0.14	0.10	0.098

表9-10 トリクロロエチレン

(単位: µg/m³)

測定局	H10年度	H11年度	H12年度	H13年度	H14年度	H15年度
鳥取保健所 ^{注)}	0.082	0.12	0.12	0.11	0.11	0.15
米子保健所	0.076	0.13	0.16	0.19	0.16	0.14
倉吉保健所	0.13	0.41	0.17	0.11	0.080	0.094
栄町交差点	0.068	0.14	欠測	0.12	0.12	0.14

表9-11 ニッケル化合物

(単位: ng/m³)

測定局	H10年度	H11年度	H12年度	H13年度	H14年度	H15年度
鳥取保健所 ^{注)}	-	2.8	4.0	2.7	3.3	2.7
米子保健所	-	3.2	4.5	3.7	2.6	3.0
倉吉保健所	-	1.4	1.3	1.2	0.81	1.6
栄町交差点	-	4.5	欠測	3.0	1.9	1.5

表9-12 ヒ素及びその化合物

(単位: ng/m³)

測定局	H10年度	H11年度	H12年度	H13年度	H14年度	H15年度
鳥取保健所 ^{注)}	-	1.1	1.5	1.1	1.3	0.77
米子保健所	-	0.95	1.4	1.1	1.6	0.86
倉吉保健所	-	0.82	0.96	0.60	0.47	0.77
栄町交差点	-	1.0	欠測	0.92	0.70	0.28

表9-13 1,3-ブタジエン

(単位: µg/m³)

測定局	H10年度	H11年度	H12年度	H13年度	H14年度	H15年度
鳥取保健所 ^{注)}	0.15	0.11	0.10	0.10	0.090	0.12
米子保健所	0.16	0.12	0.14	0.12	0.12	0.15
倉吉保健所	0.17	0.11	0.12	0.12	0.12	0.11
栄町交差点	0.32	0.23	欠測	0.28	0.26	0.39

表9-14 ベリリウム及びその化合物

(単位: ng/m³)

測定局	H10年度	H11年度	H12年度	H13年度	H14年度	H15年度
鳥取保健所 ^{注)}	-	0.099	0.15	0.089	0.078	0.12
米子保健所	-	0.070	0.074	0.056	0.045	0.096
倉吉保健所	-	0.037	0.045	0.031	0.013	0.075
栄町交差点	-	0.14	欠測	0.099	0.035	0.052

表9-15 ベンゼン

(単位：μg/m³)

測定局	H10年度	H11年度	H12年度	H13年度	H14年度	H15年度
鳥取保健所 ^{注)}	1.2	1.2	1.1	1.1	1.2	0.99
米子保健所	1.2	1.3	1.2	1.0	1.3	1.1
倉吉保健所	1.2	1.2	1.1	1.1	1.3	0.98
栄町交差点	2.0	1.8	欠測	2.1	2.6	2.2

表9-16 ベンゾ[a]ピレン

(単位：ng/m³)

測定局	H10年度	H11年度	H12年度	H13年度	H14年度	H15年度
鳥取保健所 ^{注)}	-	-	0.082	0.086	0.099	0.11
米子保健所	-	-	0.063	0.12	0.097	0.14
倉吉保健所	-	-	0.042	0.051	0.028	0.067
栄町交差点	-	-	欠測	0.16	0.051	0.068

表9-17 ホルムアルデヒド

(単位：μg/m³)

測定局	H10年度	H11年度	H12年度	H13年度	H14年度	H15年度
鳥取保健所 ^{注)}	-	-	0.46	0.39	0.42	0.52
米子保健所	-	-	0.37	0.46	0.38	0.36
倉吉保健所	-	-	0.40	0.26	0.40	0.43
栄町交差点	-	-	欠測	0.29	0.26	0.39

表9-18 マンガン及びその化合物

(単位：ng/m³)

測定局	H10年度	H11年度	H12年度	H13年度	H14年度	H15年度
鳥取保健所 ^{注)}	-	15	18	14	14	11
米子保健所	-	15	17	15	15	14
倉吉保健所	-	11	8.2	5.8	5.1	8.1
栄町交差点	-	19	欠測	18	8.9	4.0

表9-19 クロム及びその化合物

(単位：ng/m³)

測定局	H10年度	H11年度	H12年度	H13年度	H14年度	H15年度
鳥取保健所 ^{注)}	-	1.4	1.8	1.4	1.1	2.1
米子保健所	-	3.6	4.3	4.3	3.5	4.8
倉吉保健所	-	2.0	0.95	1.1	0.54	1.9
栄町交差点	-	1.6	欠測	2.2	1.1	1.9

(旧)衛生研究所(鳥取市松並町2丁目)で測定を実施。

3 降下ばいじん量測定結果

表10-1 降下ばいじん量経年変化

測定局	年平均値 (t/km ² /月)									
	H6年度	H7年度	H8年度	H9年度	H10年度	H11年度	H12年度	H13年度	H14年度	H15年度
東部総合事務所 ^{注)}	4.2	4.4	2.5	4.9	4.3	6.5	4.9	4.9	3.9	3.4
倉吉市役所	3.5	3.2	3.0	2.5	3.2	3.8	3.7	3.7	3.2	3.2
西部総合事務所	4.3	4.4	4.8	4.5	3.3	4.0	3.8	3.9	3.7	4.1
済生会境港病院	5.2	4.1	4.7	4.3	3.2	3.8	4.5	4.0	3.6	4.2
日吉津小学校	3.6	3.0	3.7	4.1	2.8	2.9	3.5	4.1	3.0	2.5

注) 東部総合事務所は、H6～11年度：山陰合同銀行鳥取営業部（鳥取市栄町）、H12～13年度：鳥取県保健事業団（鳥取市立川6丁目）で調査を実施。