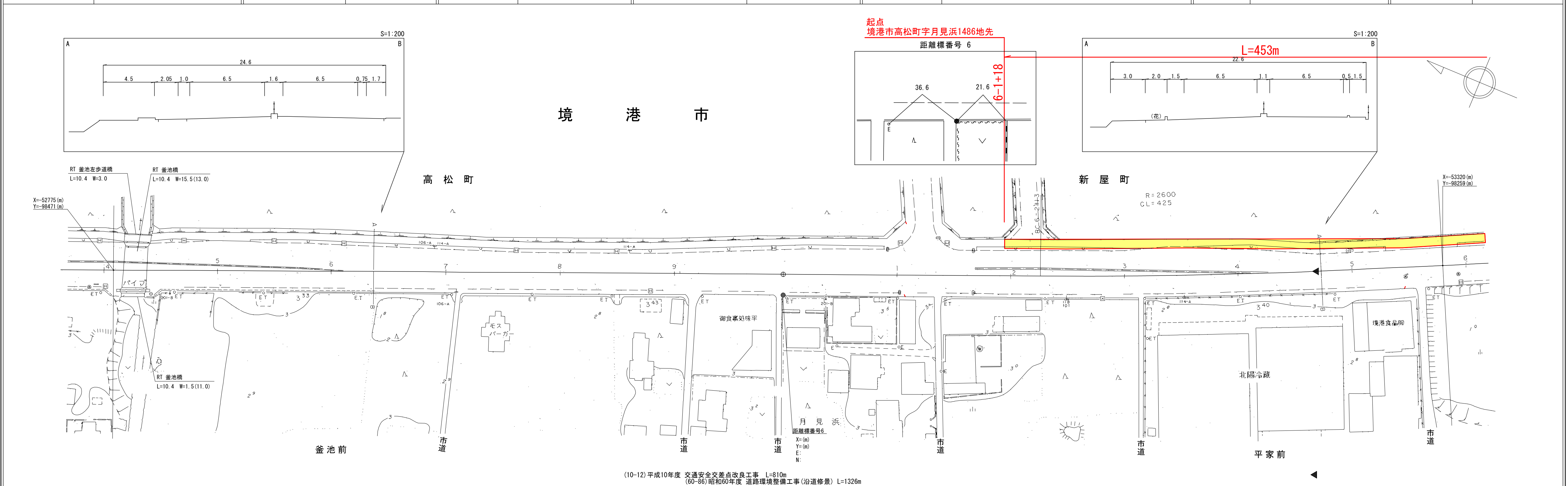


道 路 台 帳 付 図

鳥 取 県

調整年月	令和元年6月	図面縮尺	1:1000	路線コード	15-431	道路種別	一般国道	路線名	431号(自転車歩行者専用道路)	区間	5-5~6-5	図面番号	42-9
------	--------	------	--------	-------	--------	------	------	-----	------------------	----	---------	------	------



(10-12)平成10年度 交通安全交差点改良工事 L=810m
 (60-86)昭和60年度 道路環境整備工事(沿道修景) L=1326m

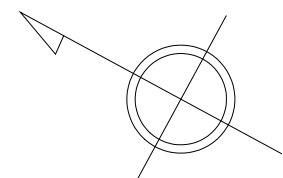
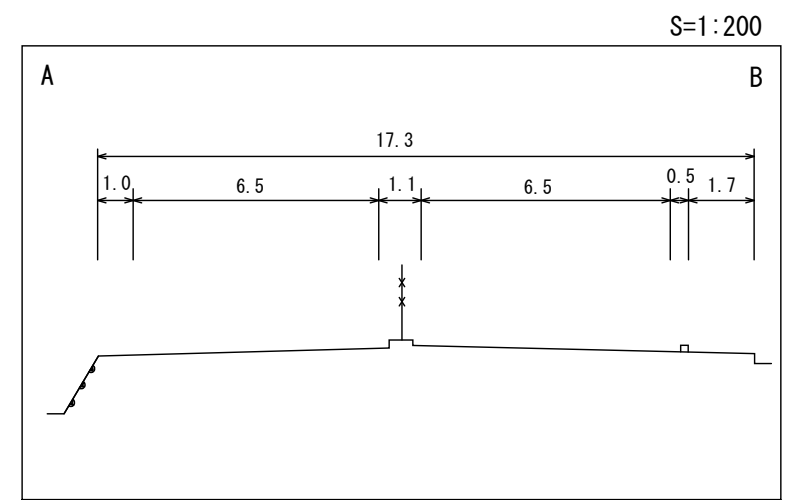
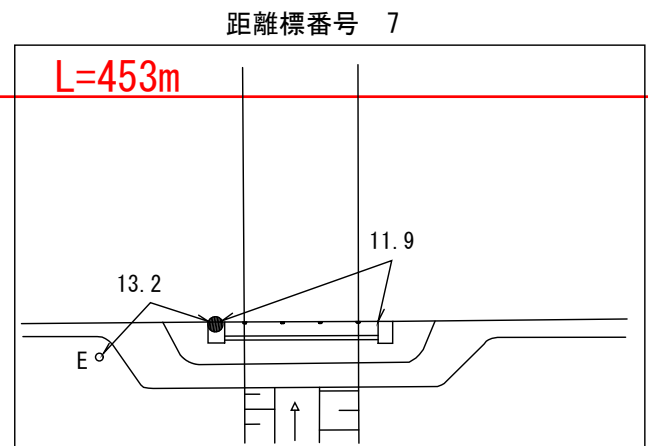
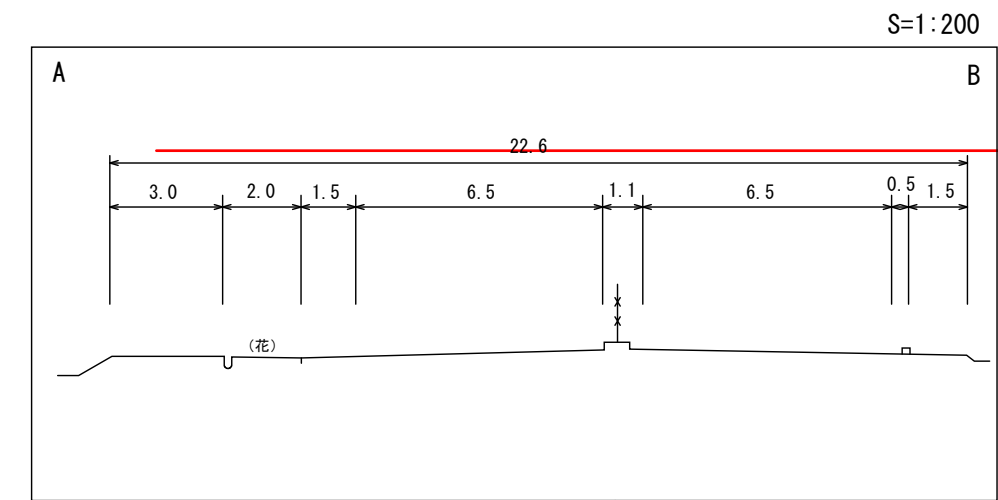
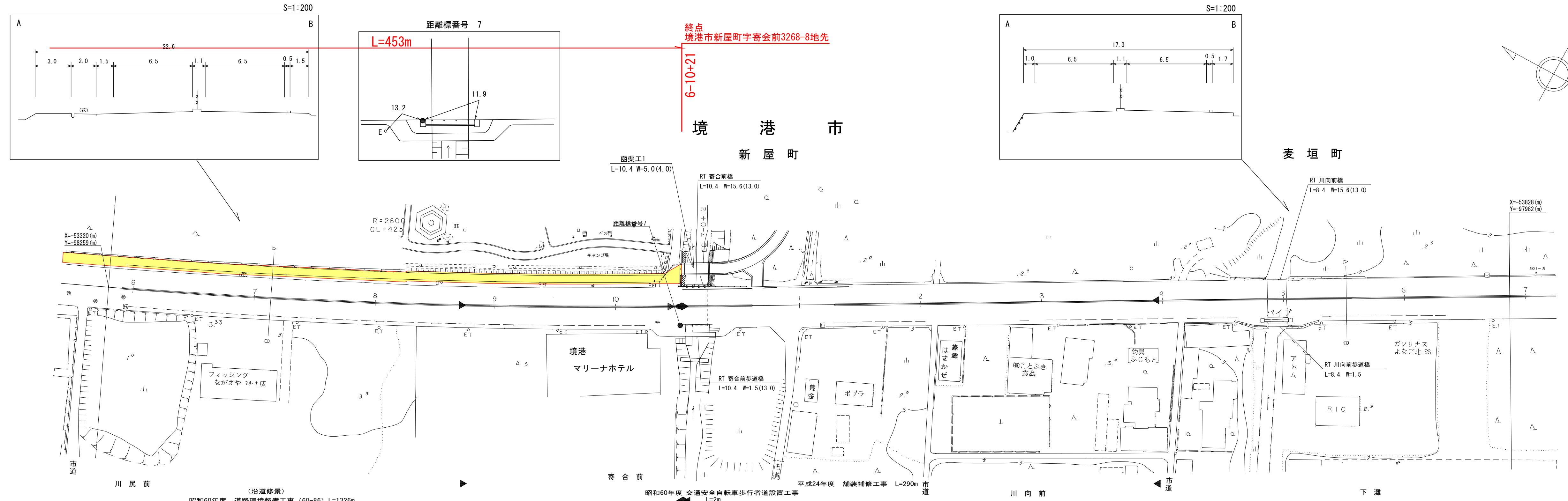
車道幅員	W=13.0
路面種類	A
縦断勾配	0.0%
距離程	

大山測地設計株式会社

道 路 台 帳 付 図

鳥 取 県

調 整 年 月	令和元年6月	図 面 縮 尺	1 : 1000	路 線 コー ド	15-431	道 路 種 別	一般国道	路 線 名	431号(自転車歩行者専用道路)	区 間	6-6 ~ 7-6	図 面 番 号	42-10
---------	--------	---------	----------	----------	--------	---------	------	-------	------------------	-----	-----------	---------	-------



車道幅員	W=13.0															
路面種類	A			7-0 +2	C	7-0 +12	A					7-4 +43	C	7-5 +1	A	
縦断勾配	0%															
距離程																

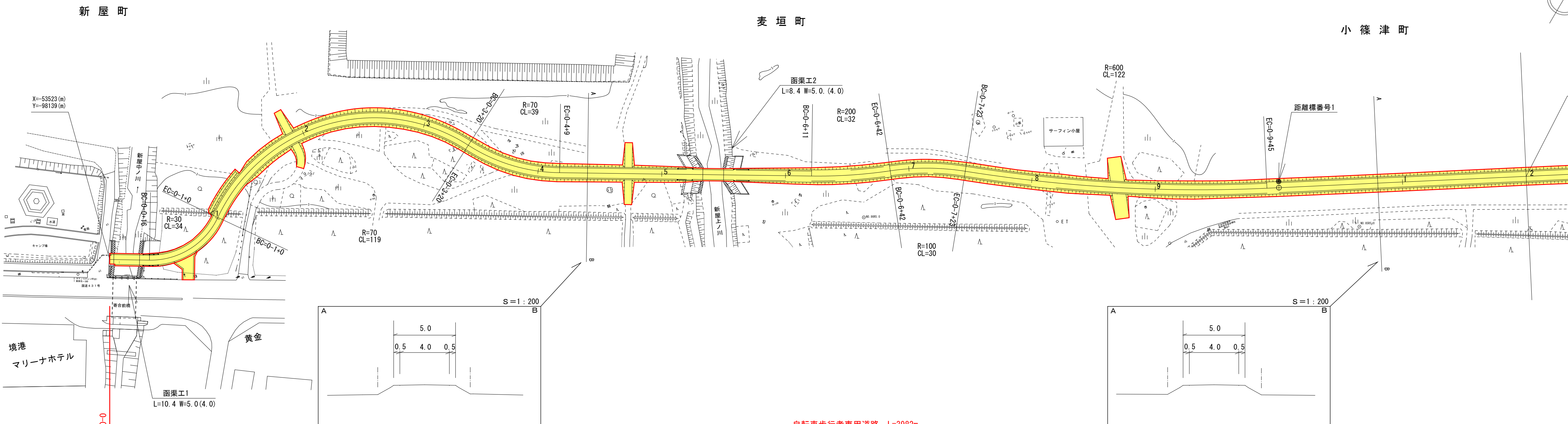
サイン技術コンサルタント株式会社
 アイテック

道 路 台 帳 付 図

鳥 取 県

調整年月	令和元年6月	図面縮尺	1:1000	路線コード	15-431	道路種別	一般国道	路線名	431号(自転車歩行者専用道路)	区間	0-0~1-2	図面番号	分離-1
------	--------	------	--------	-------	--------	------	------	-----	------------------	----	---------	------	------

境 港 市



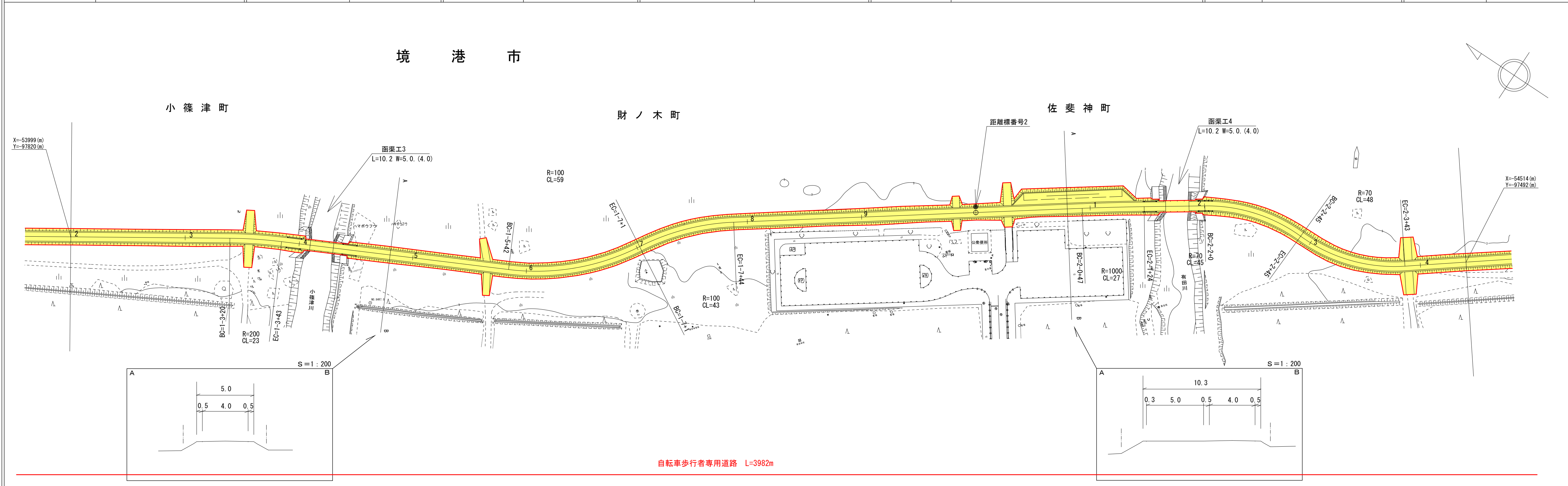
車道幅員	W=4.0																											
路面種別	A																											
縦断勾配	3.2	i=0	3.2	3.3%	3.8	0.4%	3.6	1.6%	2.7	1.9%	3.4	i=0	3.4	3.0%	2.8	i=0	2.8	2.6%	3.2	0.3%	3.0	0.3%	3.2	0.2%	3.0	i=0		
距離程	0-0	+19	0-0	+35	0-1	+18	0-2	+25	0-3	+15	0-4	+37	0-5	+7	0-5	+35	0-6	+0	0-7	+10	0-8	+0	0-8	+0	0-9	+30	1-1	+10

サンイン技術コンサルタント株式会社

道 路 台 帳 付 図

鳥 取 県

調整年月	令和元年6月	図面縮尺	1 : 1000	路線コード	15-431	道路種別	一般国道	路線名	431号(自転車歩行者専用道路)	区間	1-2~2-4	図面番号	分離-2
------	--------	------	----------	-------	--------	------	------	-----	------------------	----	---------	------	------



車道幅員	W=4.0											
路面種別	A											
縦断勾配	i=0 3.4 1.2% 3.2 i=0 3.2 0.4% 3.4 0.1% 3.5 0.3% 3.6 0.7% 3.2 1.8% 4.3 1.0% 3.5 0.4% 3.0 i=0 3.0 1.3% 4.0 0.1%											
距離程	1-3+30 1-3+45 1-4+25 1-5+30 1-6+20 1-7+0 1-8+0 1-9+10 2-0+40 2-1+17 2-1+3 2-3+30											

サンイン技術コンサルタント株式会社

道 路 台 帳 付 図

鳥 取 県

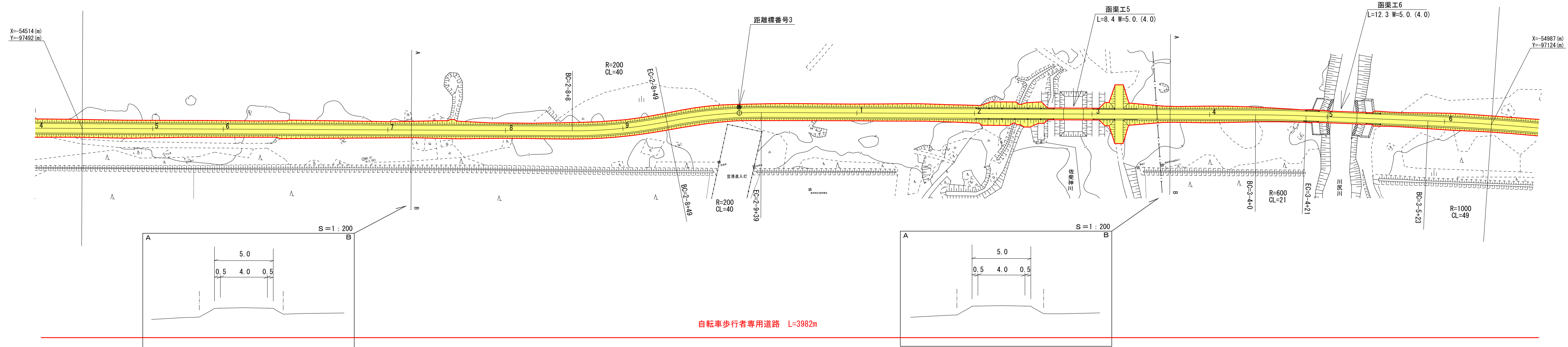
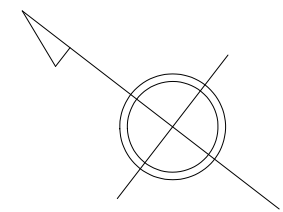
調整年月	令和元年6月	図面縮尺	1 : 1000	路線コード	15-431	道路種別	一般国道	路線名	431号(自転車歩行者専用道路)	区間	2-4~3-6	図面番号	分離-3
------	--------	------	----------	-------	--------	------	------	-----	------------------	----	---------	------	------

境 港 市

米 子 市

佐 斐 神 町

大 篠 津 町



自転車歩行者専用道路 L=3982m

車道幅員	W4.0																									
路面種別	A																									
縦断勾配	0.1%	0.1%	i=0	0.1%	0.8%	3.8	0.3%	3.9	0.3%	3.8	1.1%	3.3	0.6%	3.8	2.6%	3.3	i=0	3.3	3.0%	3.0	i=0	3.0	2.3%	3.6	0.3%	
距離程	2-4 +20	2-4 +40	2-5 +10	2-5 +30	2-6 +20	2-7 +30	2-8 +40	2-9 +30	3-1 +10	3-1 +30	3-3 +9	3-3 +20	3-5 +2	3-5 +30												

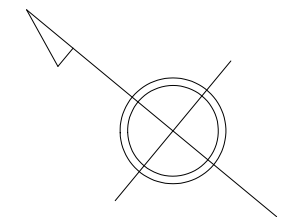
サンイン技術コンサルタント株式会社

道路台帳付図

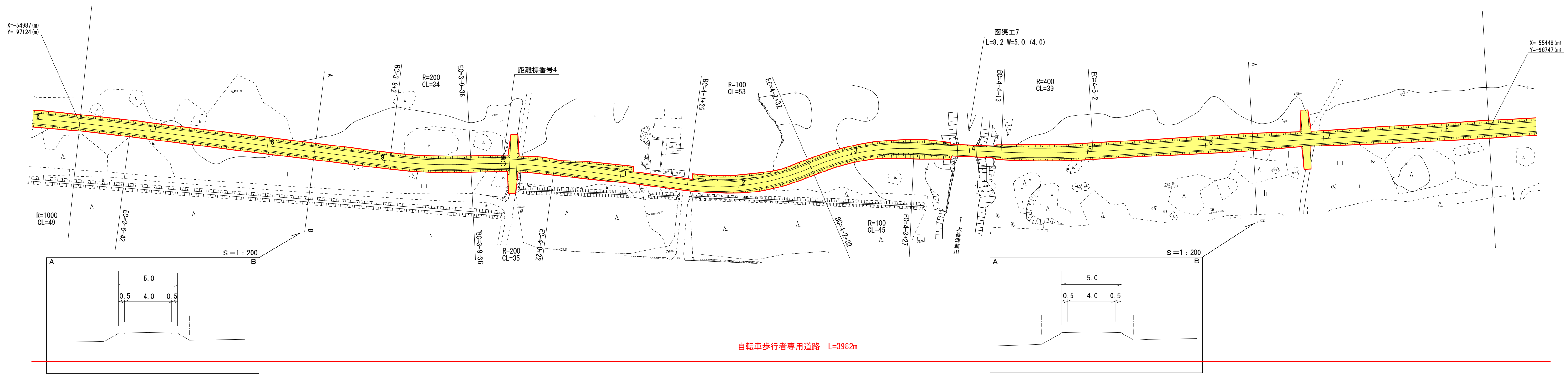
鳥取県

米子市

大篠津町



調整年月	令和元年6月	図面縮尺	1:1000	路線コード	15-431	道路種別	一般国道	路線名	431号(自転車歩行者専用道路)	区間	3-6~4-8	図面番号	分離-4
------	--------	------	--------	-------	--------	------	------	-----	------------------	----	---------	------	------



サンイン技術コンサルタント株式会社

車道幅員	W4.0																										
路面種別	A																										
縦断勾配	0.3%	3.8	1.2%	3.6	0.6%	4.0	i=0	4.0	0.8%	4.1	3.0%	3.5	i=0	3.5	3.0%	4.2	0.7%	4.1	2.2%	3.4	i=0	3.4	2.7%	4.3	0.1%	4.2	0.1%
距離程	3-7+10	3-7+30	3-9+10	4-0+20	4-0+34	4-1+5	4-1+35	4-2+10	4-2+34	4-3+17	4-4+13	4-4+46	4-7+10														

道 路 台 帳 付 図

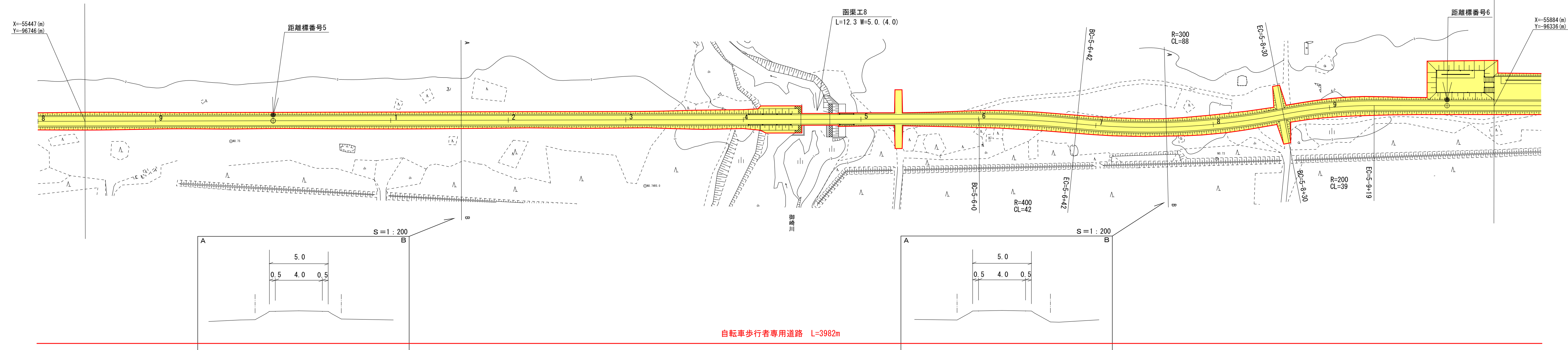
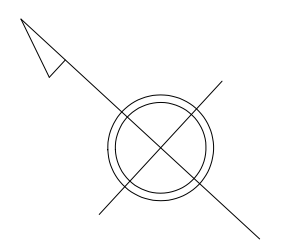
鳥 取 県

調整年月	令和元年6月	図面縮尺	1:1000	路線コード	15-431	道路種別	一般国道	路線名	431号(自転車歩行者専用道路)	区間	4-8~6-0	図面番号	分離-5
------	--------	------	--------	-------	--------	------	------	-----	------------------	----	---------	------	------

米 子 市

大 篠 津 町

和 田 町



自転車歩行者専用道路 L=3982m

車道幅員	W4.0												
路面種別	A												
縦断勾配													
距離程	4-9 +10	5-0 +20	5-1 +14	5-2 +20	5-2 +40	5-3 +10	5-4 +7	5-4 +46	5-5 +46	5-6 +40	5-8 +40	5-9 +30	

サンイン技術コンサルタント株式会社

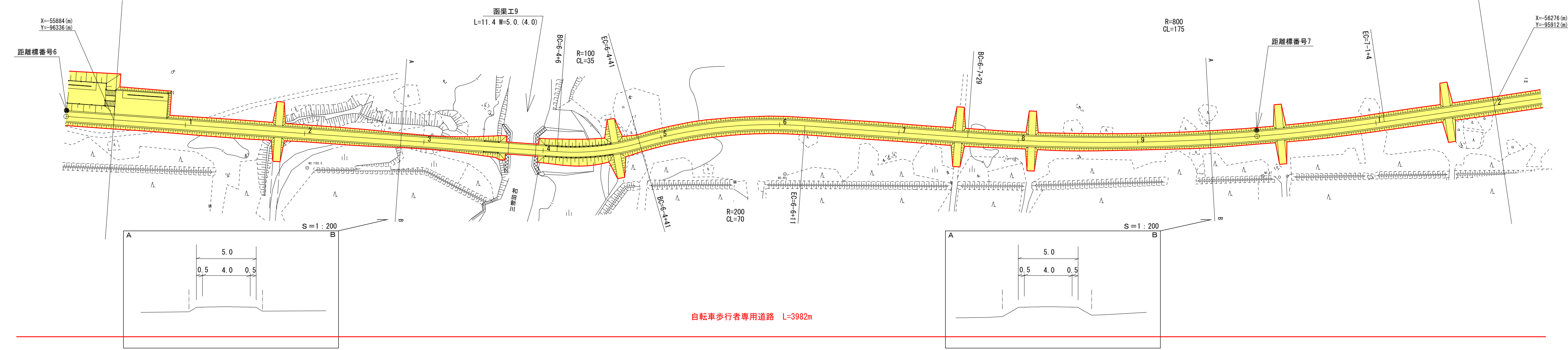
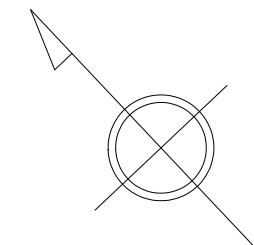
道路台帳付図

鳥取県

調整年月 令和元年6月 図面縮尺 1:1000 路線コード 15-431 道路種別 一般国道 路線名 431号(自転車歩行者専用道路) 区間 6-0~7-2 図面番号 分離-6

米子市

和田町



サンイン技術コンサルタント株式会社

車道幅員	W4.0																					
路面種別	A																					
縦断勾配	0.1%	4.0	1.4%	4.4	i=0	4.4	3.0%	3.0	i=0	3.0	2.8%	4.0	0.1%	3.9	0.3%	4.1	i=0	4.1	0.7%	4.4	0.5%	4.7
距離程	6-1 +18	6-2 +70	6-2 +29	6-3 +26	6-4 +34	6-5 +20	6-7 +38	6-9 +10	7-0 +0	7-0 +40	7-2 +0											

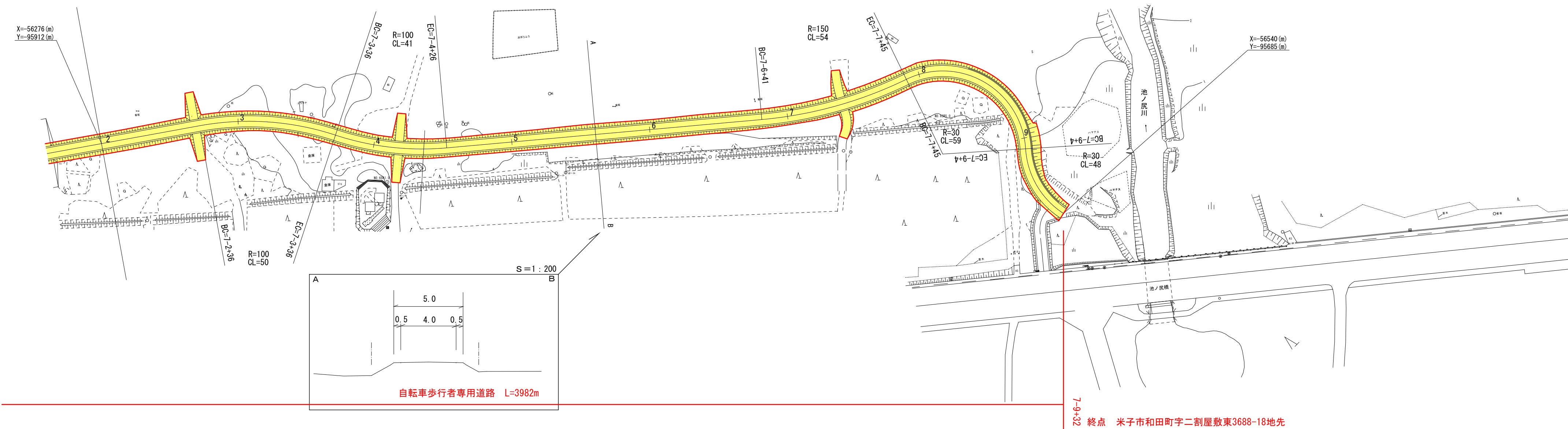
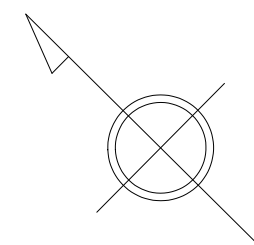
道路台帳付図

鳥取県

調整年月	令和元年6月	図面縮尺	1:1000	路線コード	15-431	道路種別	一般国道	路線名	431号(自転車歩行者専用道路)	区間	7-2~7-9	図面番号	分離-7
------	--------	------	--------	-------	--------	------	------	-----	------------------	----	---------	------	------

米子市

和田町



車道幅員	W4.0																				
路面種別	A																				
縦断勾配	4.7	0.5%	4.9	0.6%	4.8	2.0%	4.3	3.0%	4.8	0.1%	4.7	0.4%	4.5	0.2%	4.6	1.3%	4.4	3.0%	3.7	1.6%	
距離程	7-2+0		7-3+10		7-3+30		7-4+7		7-4+23		7-6+0		7-7+10		7-8+20		7-8+40		7-9+12		

サンイン技術コンサルタント株式会社