



政府統計



---

令和元年5月分

# 賃金、労働時間及び雇用の動き

毎月勤労統計調査地方調査月報

---

T O T T O R I

---

鳥取県令和新时代創造本部統計課

( 令和元年7月31日公表 )

# 毎月勤労統計調査地方調査の説明

## 平成31年1月分からの変更点

- 厚生労働省が標本の部分入替え(平成30年1月分及び平成31年1月分実施)や基準とする母集団労働者数の更新(平成30年1月分実施)等を行ったことにより、賃金と労働時間の前年同月比には、一定の断層が含まれるため、時系列比較を行う際には留意が必要です。鳥取県では、平成31年1月調査で対象事業所(事業所規模5人以上)のうち約4割の入替を行いました。

### 1 調査の目的

この調査は、統計法に基づく基幹統計であって、給与、出勤日数、労働時間及び雇用について、鳥取県における毎月の変動を明らかにすることを目的としている。

### 2 調査の対象

この調査は、日本標準産業分類に定める「鉱業、採石業、砂利採取業」、「建設業」、「製造業」、「電気・ガス・熱供給・水道業」、「情報通信業」、「運輸業、郵便業」、「卸売業、小売業」、「金融業、保険業」、「不動産業、物品賃貸業」、「学術研究、専門・技術サービス業」、「宿泊業、飲食サービス業」、「生活関連サービス業、娯楽業(その他の生活関連サービス業のうち家事サービス業を除く)」、「教育、学習支援業」、「医療、福祉」、「複合サービス事業」、「サービス業(他に分類されないもの)」、「外国公務を除く)において、常時5人以上の常用労働者を雇用する事業所の中から抽出された464事業所(うち、30人以上は224事業所)について行っている。

※今回の調査対象事業所数は464事業所、回収事業所数は413事業所、回収率は89.0%であった。

### 3 調査事項の定義

#### (1) 現金給与額

所得税、社会保険料、組合費、貯金等を差し引く前の総額のことである。

「現金給与総額」とは、「きまって支給する給与(定期給与)」と「特別に支払われた給与(特別給与)」の合計額である。

「きまって支給する給与(定期給与)」とは、労働契約、労働協約、あるいは事業所の給与規則等によってあらかじめ定められている支給条件、算定方法によって支給された給与のことで、「超過労働給与」を含む。

「所定外給与(超過労働給与)」とは、所定の労働時間を超える労働、休日労働、深夜労働に対して支給される給与のことである。

「所定内給与」とは、「きまって支給する給与」から「超過労働給与」を除いたものである。

「特別に支払われた給与(特別給与)」とは、あらかじめ定められた契約や規則等によらないで一時的又は突発的理由に基づいて労働者に現実に支払われた給与、新しい協約により過去にさかのぼって算定された給与の追給額、3か月を超える期間ごとに算定される住宅手当や通勤手当等、並びに賞与のことである。

#### (2) 出勤日数

労働者が実際に出勤した日数のことである。事業所に出勤しない日は有給でも出勤日にならないが1日のうち1時間でも就業すれば出勤日となる。

#### (3) 実労働時間

労働者が実際に労働した時間数のことであって、休憩時間は除かれる。ただし運輸関係労働者等の手待ち時間は含める。なお、本来の職務外として行われる当宿直の時間数は含めない。

「総実労働時間数」とは、「所定内労働時間数」と「所定外労働時間数」の合計である。

「所定内労働時間数」とは、事業所の就業規則で定められた正規の始業時刻と終業時刻の間の休憩時間を除いた実労働時間数のことである。

「所定外労働時間数」とは、早出、残業、臨時の呼出、休日出勤などの実労働時間数のことである。

#### (4) 常用労働者

期間を定めずに又は1か月を超える期間をきめて雇われている者のことである。

1日の労働時間の長短は問わず、いわゆるパートタイマー等も含む。

「パートタイム労働者」とは、常用労働者のうち、1日の労働時間又は1週の労働日数が短い者のことである。

「パートタイム労働者比率」は、常用労働者に占めるパートタイム労働者の割合のことである。

#### (5) 入職率・離職率

採用(解雇、退職)、出向及び同一企業内の他の事業所からの(への)転勤によって当事業所に入った(を離れた)常用労働者を、前月末常用労働者数で除した値である。

### 4 調査結果の算定

この結果は、調査事業所からの報告をもとにして事業所規模5人以上の県内すべての事業所に対応するよう推計したものである。事業所規模5人以上の集計には、事業所規模30人以上の事業所も含まれている。

### 5 利用上の注意

(1) 前年比などの増減率は、調査事業所の抽出替えに伴うギャップ修正をした指数により算出しており、実数で算出した場合と必ずしも一致しない。

(2) 不動産業、物品賃貸業は調査対象事業所が少ないため非公表とするが、調査産業計には含まれる。

- (3) 電気・ガス・熱供給・水道業は「電気・ガス業等」、学術研究、専門・技術サービス業は「学術研究等」、宿泊業、飲食サービス業は「宿泊業・飲食業等」、生活関連サービス業、娯楽業は「生活関連サービス等」、サービス業（他に分類されないもの）は「その他のサービス業」と表示する。
- (4) 表5-1～3の「○その他」の一括集計に含まれる産業は次のとおりである。  
「Eその他」の一括集計に含まれる産業は、「家具・装備品」「化学、石油・石炭」「ゴム製品」「窯業・土石製品」「非鉄金属製造業」「はん用機械器具」「生産用機械器具」「業務用機械器具」「その他の製造業」である。  
「Mその他」の一括集計に含まれる産業は、「飲食店」「持ち帰り・配達飲食サービス業」である。  
「Pその他」の一括集計に含まれる産業は、「保健衛生」「社会保険・社会福祉・介護事業」である。  
「Rその他」の一括集計に含まれる産業は、「廃棄物処理業」「自動車整備業」「機械等修理業」「職業紹介・労働者派遣業」「政治・経済・文化団体」「宗教」「その他のサービス業」である。
- (5) 実質賃金指数については、次の算式によって作成している。

$$\text{各月の実質賃金指数} = \frac{\text{各月の名目賃金指数}}{\text{各月の消費者物価指数（持家の帰属家賃を除く総合）}} \times 100$$

## 6 毎月勤労統計調査地方調査の表章産業の変更について

- (1) 毎月勤労統計調査地方調査においては、平成22年1月分から、平成19年11月改訂の日本標準産業分類（以下「新産業分類」という。）に基づく集計結果を公表している。  
「調査産業計」、「建設業」、「製造業」、「電気・ガス・熱供給・水道業」、「情報通信業」、「運輸業、郵便業」、「卸売業、小売業」、「金融業、保険業」、「教育、学習支援業」、「医療、福祉」、「複合サービス事業」については、日本標準産業分類（平成14年3月改訂）（以下「旧産業分類」という。）に基づいて公表している平成21年以前の集計結果と接続させているが、「学術研究、専門・技術サービス業」、「宿泊業、飲食サービス業」、「生活関連サービス業、娯楽業」、「サービス業（他に分類されないもの）」については平成21年以前の旧産業分類に基づく集計結果と接続していない。
- (2) 平成29年1月公表時から平成25年10月に改定された日本標準産業分類に基づくものとしている。ただし、表章産業の名称に変更はなく、平成28年以前の結果と単純に接続させる扱いとしている。  
（注）表章産業の範囲は、「0819 幼保連携型認定こども園」の新設に伴い、「0 教育、学習支援業」、「P 医療、福祉」、「P85 社会保障・社会福祉・介護事業」の範囲に違いが生じるが、影響は大きくないものと考えられる。

## 7 基準年の変更に伴う指数の改訂について

平成29年1月分公表時から、各指数の基準年を平成22年（2010年）から平成27年（2015年）に更新した。平成28年12月分までの指数については、平成29年1月分以降と比較できるように、平成27年平均が100となるものに遡及改訂した。なお、平成28年12月分までの増減率については遡及改訂していない。改訂後の指数で計算したものと一致しないことがある。  
基準年の変更に伴う指数の改訂とは、指数の基準年を西暦年の末尾が0又は5の付く年に変更する改訂のことをいい、5年ごとに行うものである（指数の基準年に関する統計基準（平成22年3月31日総務省告示第112号）に基づく）。

## 8 指数のギャップ修正について

調査事業所のうち30人以上の抽出方法は、従来の2～3年に一度行う総入替え方式から、毎年1月分調査時に行う部分入替え方式に平成30年から変更した。賃金、労働時間指数とその増減率は、総入替え方式のときに行っていた過去に遡った改訂はしない。常用雇用指数とその増減率は、労働者数推計のベンチマークを平成30年1月分で更新したことに伴い、平成30年1月分公表時に過去に遡って改訂した。

## 9 「全国調査結果」の数値の取扱いについて

厚生労働省が毎月公表する全国調査結果の公表値において、平成30年11月分確報から、従来公表されてきた値が、平成24年以降において東京都の「500人以上規模の事業所」について復元して再集計された値（再集計値）に変更されました。  
このことに伴い、本県の平成30年11月分月報に掲載する全国調査結果も再集計値に変更していますので、平成30年10月分以前の公表値とは接続しないことにご注意ください。

# 目 次

調査結果の概要（令和元年5月分）	1
統 計 表	
表 1 - 1 現金給与総額	3
表 1 - 2       "       産業、就業形態別	3
表 2 - 1 労働時間	4
表 2 - 2       "       産業、就業形態別	4
表 3 - 1 労働者数	5
表 3 - 2       "       産業、就業形態別	5
表       4 事業所規模別の賃金、労働時間及び労働者数（調査産業計）	6
時系列表 1 パートタイム労働者比率及びパートタイム労働者の 時間当たり給与	6
表 5 - 1 ~ 3 産業別現金給与額、労働時間及び労働者数	7
指 数 表	
第 1 - 1 表 名目賃金指数（現金給与総額 事業所規模 5人以上）	10
"       (               "               30人以上)	11
第 1 - 2 表       "       (きまって支給する給与 事業所規模 5人以上)	12
"       (               "               30人以上)	13
第 1 - 3 表       "       (所定内給与 事業所規模 5人以上)	14
"       (               "               30人以上)	15
第 2 - 1 表 実質賃金指数（現金給与総額 事業所規模 5人以上）	16
"       (               "               30人以上)	17
第 2 - 2 表       "       (きまって支給する給与 事業所規模 5人以上)	18
"       (               "               30人以上)	19
第 3 - 1 表 労働時間指数（総実労働時間 事業所規模 5人以上）	20
"       (               "               30人以上)	21
第 3 - 2 表       "       (所定内労働時間 事業所規模 5人以上)	22
"       (               "               30人以上)	23
第 3 - 3 表       "       (所定外労働時間 事業所規模 5人以上)	24
"       (               "               30人以上)	25
第 4 表 常用雇用指数	(事業所規模 5人以上) 26
	(       "       30人以上) 27
全 国 結 果	
令和元年5月分結果	28

# 調査結果の概要（令和元年5月分）

## 1 賃金 — 現金給与総額は230,002円（規模5人以上・調査産業計） —

5月の現金給与総額は、規模5人以上で230,002円となった。その名目賃金指数は81.4で前年に比べ2.9%減（うち規模30人以上では254,502円、その名目賃金指数は81.9で前年に比べ0.2%減）となった。

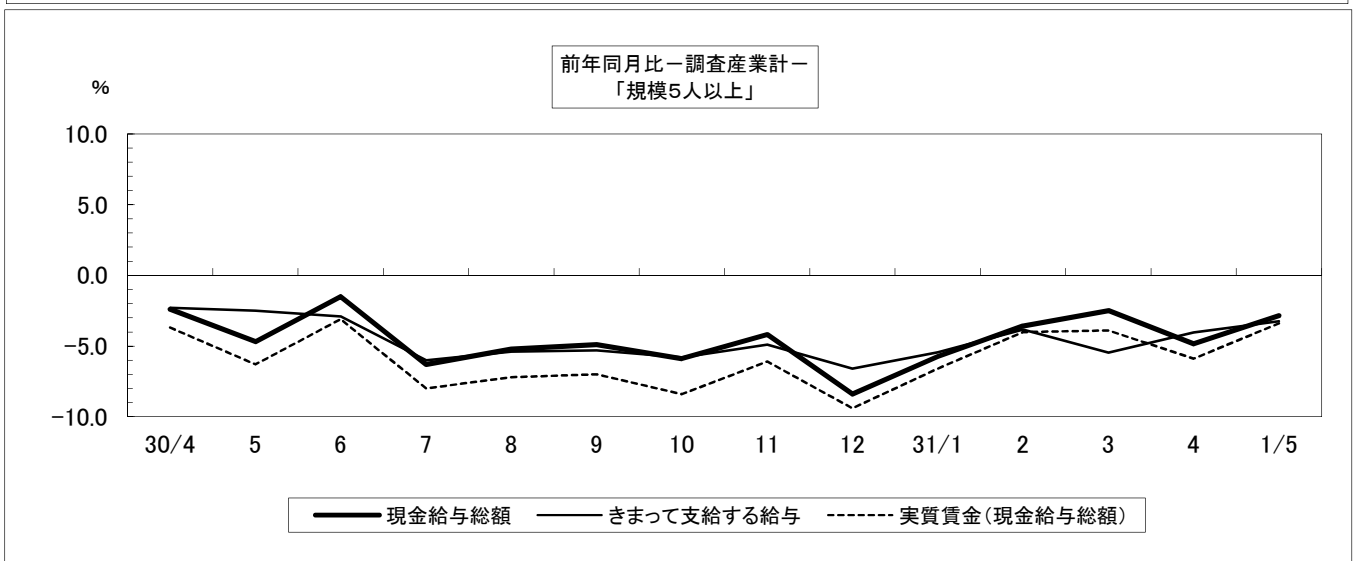
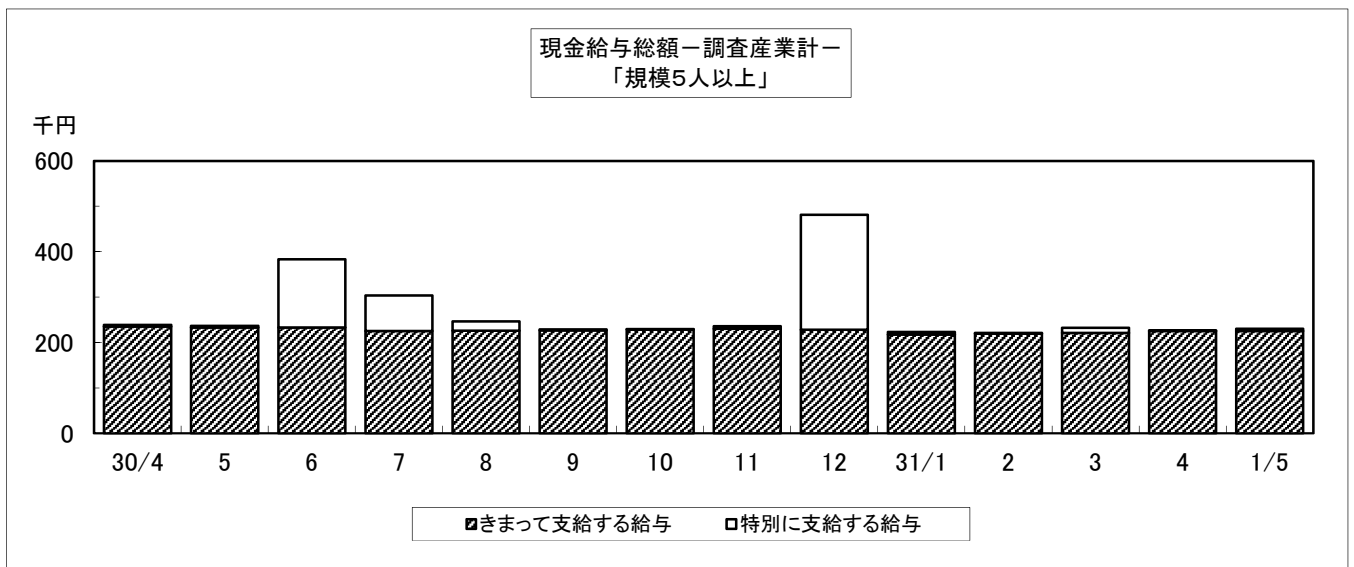
またその実質賃金指数は79.0で前年に比べ3.4%減（うち規模30人以上では79.4で前年に比べ1.0%減）となった。

現金給与総額のうち、きまって支給する給与は225,014円となった。その名目賃金指数は95.2で前年に比べ3.3%減（うち規模30人以上では246,789円、その名目賃金指数は96.0で前年に比べ1.5%減）となった。

また、所定内給与は209,724円、その名目賃金指数は94.2で前年に比べ4.5%減（うち規模30人以上では226,662円、その名目賃金指数は94.4で前年に比べ3.1%減）となった。

特別に支払われた給与は4,988円（うち規模30人以上では7,713円）となった。

規模5人以上の現金給与総額を就業形態別にみると、一般労働者は282,292円（うち規模30人以上では300,130円）となり、パートタイム労働者は92,975円（うち規模30人以上では100,094円）となった。



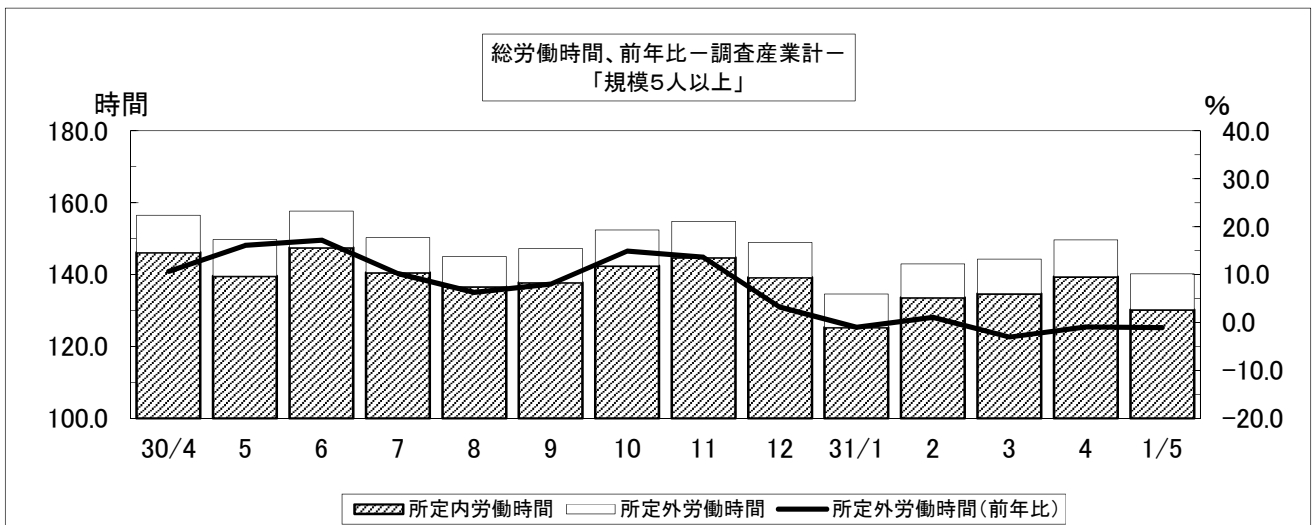
2 労働時間 — 総実労働時間は140.2時間（規模5人以上・調査産業計） —

5月の総実労働時間は、規模5人以上で140.2時間となった。その労働時間指数は91.8で前年に比べ6.3%減（うち規模30人以上では148.2時間、その労働時間指数は96.6で前年に比べ3.0%減）となった。

総実労働時間のうち、所定内労働時間は130.2時間となった。その労働時間指数は90.5で前年に比べ6.7%減（うち規模30人以上では135.9時間、労働時間指数は94.4で前年に比べ3.5%減）となった。

また、所定外労働時間は10.0時間、その労働時間指数は113.6で前年に比べ1.0%減（うち規模30人以上では12.3時間、その労働時間指数は130.9で前年に比べ3.4%増）となった。

規模5人以上の総実労働時間を就業形態別にみると、一般労働者は158.8時間（うち規模30人以上では162.9時間）となり、パートタイム労働者は91.3時間（うち規模30人以上では98.2時間）となった。



3 常用雇用 — 常用雇用者数は179,965人（規模5人以上・調査産業計） —

5月末の常用労働者数は規模5人以上で179,965人となった。その常用雇用指数は100.5で前年に比べ1.4%増（うち規模30人以上では94,289人、常用雇用指数は100.2で前年に比べ3.3%増）となった。

また、規模5人以上の常用労働者のパートタイム労働者比率は27.7%で前年に比べ2.5ポイント増（うち規模30人以上では22.8%で前年に比べ1.0ポイント増）となった。

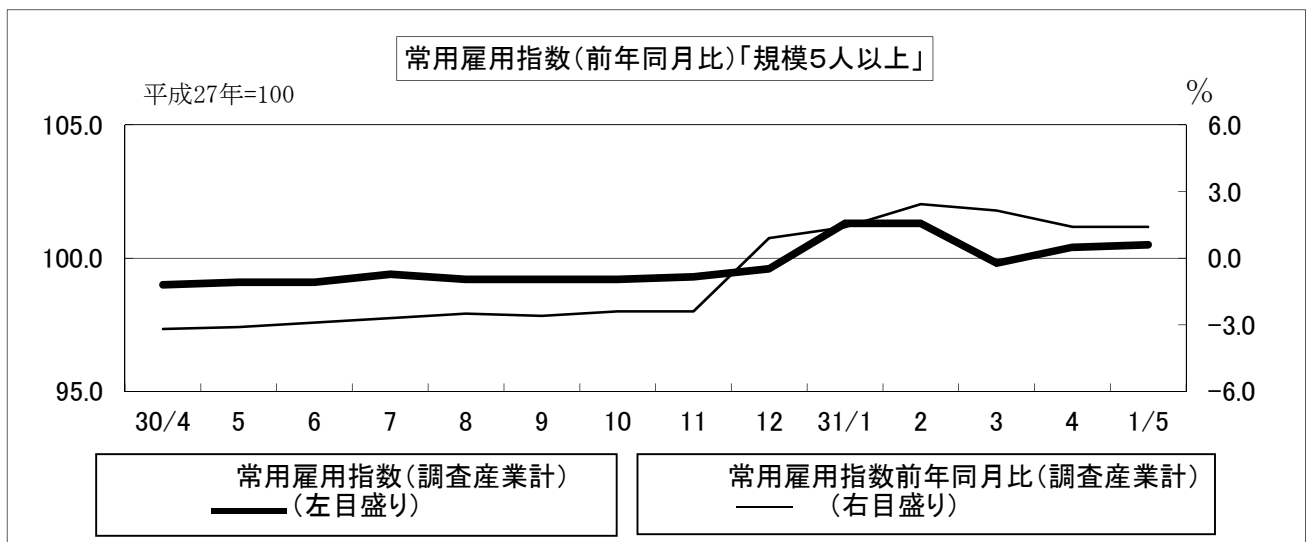


表1-1 現金給与額 (令和元年5月分)

(事業所規模5人以上)

区 分	現金給与総額		きまって支給する給与		Aのうち所定内給与		特別に支払われた給与	
	A+B	前年 同月比	A	前年 同月比	前年 同月比	前年 同月比	B	前年 同月差
	円	%	円	%	円	%	円	円
調査産業計	230,002	-2.9	225,014	-3.3	209,724	-4.5	4,988	892
建設業	232,701	-9.1	232,550	-9.2	225,422	-9.6	151	151
製造業	244,890	4.2	232,702	2.6	214,105	3.2	12,188	3,754
電気・ガス業等	365,180	-1.3	365,180	-1.2	329,265	-5.8	0	0
情報通信業	273,436	-7.0	270,815	-6.9	255,497	-1.9	2,621	-576
運輸業, 郵便業	259,834	-6.7	258,789	-7.1	217,401	-9.3	1,045	1,045
卸売業, 小売業	197,447	0.5	196,759	4.1	188,445	3.9	688	-6,779
金融業, 保険業	320,545	0.8	271,047	-3.9	262,732	-3.7	49,498	14,138
学術研究等	293,237	0.3	292,916	0.4	279,989	0.8	321	-174
宿泊業・飲食業等	116,674	-8.8	116,612	-8.5	110,429	-7.4	62	-439
生活関連サービス等	126,723	-34.6	126,723	-34.6	121,838	-36.0	0	-207
教育, 学習支援業	318,439	-3.4	307,298	-6.8	302,676	-6.9	11,141	11,141
医療, 福祉	241,883	-3.2	241,883	-2.8	219,267	-7.0	0	-750
複合サービス事業	257,332	-8.0	256,546	-8.0	245,400	-7.5	786	-230
その他のサービス業	186,986	-8.7	186,490	-7.9	174,795	-7.1	496	-1,834
<b>(うち事業所規模30人以上)</b>								
調査産業計	254,502	-0.2	246,789	-1.5	226,662	-3.1	7,713	3,338
建設業	275,123	1.3	275,123	1.3	260,050	-0.7	0	0
製造業	261,181	3.9	247,006	2.9	227,383	4.8	14,175	3,012
電気・ガス業等	375,151	-1.8	375,151	-1.7	336,936	-7.9	0	0
情報通信業	308,409	-11.8	303,507	-13.2	284,163	-10.2	4,902	4,902
運輸業, 郵便業	254,858	-9.2	254,858	-9.1	218,278	-9.4	0	0
卸売業, 小売業	165,961	-1.3	165,807	-1.2	153,715	-3.0	154	17
金融業, 保険業	372,716	9.1	275,164	-9.3	272,495	-7.4	97,552	58,961
学術研究等	321,548	-8.3	320,308	-8.1	312,421	-0.8	1,240	-782
宿泊業・飲食業等	116,374	-18.3	116,143	-17.6	106,307	-17.9	231	-1,372
生活関連サービス等	145,307	0.2	145,307	0.1	133,450	-5.4	0	0
教育, 学習支援業	355,622	2.1	338,099	-2.9	331,556	-3.0	17,523	17,523
医療, 福祉	281,011	-1.7	281,011	-1.2	251,337	-7.2	0	-1,230
複合サービス事業	247,900	-1.6	247,582	-1.5	229,387	-3.8	318	-290
その他のサービス業	174,310	-1.0	173,462	0.8	159,576	0.2	848	-3,126

表1-2 現金給与額 産業、就業形態別 (令和元年5月分)

(事業所規模5人以上)

区 分	現金給与総額		きまって支給する給与		Aのうち所定内給与		特別に支払われた給与	
	A+B	前年 同月比	A	前年 同月比	前年 同月比	前年 同月比	B	前年 同月差
一般労働者	円	%	円	%	円	%	円	円
調査産業計	282,292	-0.9	275,455	-1.5	255,493	-2.8	6,837	1,455
製造業	269,967	4.2	255,778	2.7	234,799	3.4	14,189	4,371
卸売業, 小売業	260,722	-3.9	259,657	0.5	247,721	0.4	1,065	-11,751
医療, 福祉	292,753	-0.1	292,753	0.2	264,044	-4.5	0	-810
パートタイム労働者	円		円		円		円	
調査産業計	92,975	-1.8	92,831	-1.7	89,785	-2.0	144	-153
製造業	96,439	-3.0	96,100	-2.8	91,604	-4.1	339	-146
卸売業, 小売業	91,782	0.0	91,725	0.0	89,458	-0.5	57	55
医療, 福祉	100,380	-6.0	100,380	-5.5	94,712	-5.8	0	-548
<b>(うち事業所規模30人以上)</b>								
一般労働者	円	%	円	%	円	%	円	円
調査産業計	300,130	0.7	290,220	-0.8	265,541	-2.5	9,910	4,489
製造業	280,262	4.4	264,352	3.2	243,249	5.5	15,910	3,490
卸売業, 小売業	255,840	-1.3	255,494	-1.4	231,690	-4.1	346	57
医療, 福祉	312,307	-1.1	312,307	-0.6	278,328	-7.0	0	-1,219
パートタイム労働者	円		円		円		円	
調査産業計	100,094	-1.3	99,817	-1.0	95,095	-1.5	277	-367
製造業	109,399	-0.8	109,025	-0.3	101,178	-2.0	374	-509
卸売業, 小売業	93,932	5.1	93,932	5.2	91,227	5.6	0	-5
医療, 福祉	122,629	-6.1	122,629	-5.1	114,742	-6.4	0	-1,293

表2-1 労働時間 (令和元年5月分)

(事業所規模5人以上)

区 分	出 勤		総実労働時間		所定内労働時間		所定外労働時間	
	日 数	前 年 同月差	A + B	前 年 同月比	A	前 年 同月比	B	前 年 同月比
	日	日	時間	%	時間	%	時間	%
調査産業計	18.1	-1.2	140.2	-6.3	130.2	-6.7	10.0	-1.0
建設業	18.0	-1.5	135.2	-9.6	130.2	-9.2	5.0	-19.3
製造業	18.3	-0.7	150.3	-3.2	138.8	-2.8	11.5	-7.9
電気・ガス業	17.2	-2.2	138.5	-10.9	128.7	-11.6	9.8	0.0
情報通信業	18.1	-1.6	146.9	-11.7	138.2	-8.1	8.7	-45.3
運輸業, 郵便業	19.9	-1.0	172.0	-6.2	144.4	-11.3	27.6	32.7
卸売業, 小売業	17.9	-2.1	130.8	-7.3	125.2	-7.8	5.6	7.6
金融業, 保険業	17.7	-1.3	132.1	-7.4	125.4	-9.1	6.7	45.6
学術研究等	17.4	-1.2	140.5	-5.9	131.3	-7.1	9.2	16.5
宿泊業・飲食業等	16.7	-1.2	107.4	-13.2	102.3	-11.7	5.1	-36.2
生活関連サービス等	17.8	-0.6	118.3	-15.5	113.4	-13.6	4.9	-45.0
教育, 学習支援業	16.9	-2.9	148.8	-15.4	123.3	-14.9	25.5	-17.7
医療, 福祉	18.4	-0.3	142.1	-1.5	135.1	-2.9	7.0	37.2
複合サービス事業	18.9	-0.5	148.0	-5.8	142.2	-5.5	5.8	-10.7
その他のサービス業	18.5	-0.7	143.6	-1.5	133.9	-1.5	9.7	-1.0
<b>(うち事業所規模30人以上)</b>								
調査産業計	18.4	-0.8	148.2	-3.0	135.9	-3.5	12.3	3.4
建設業	16.5	-2.8	132.5	-11.3	125.3	-12.8	7.2	24.1
製造業	18.4	-0.6	154.3	-2.9	142.2	-1.2	12.1	-18.2
電気・ガス業等	17.2	-2.3	137.5	-11.4	127.9	-12.6	9.6	10.4
情報通信業	18.5	-1.4	149.9	-9.3	140.8	-8.3	9.1	-22.9
運輸業, 郵便業	20.0	-1.5	175.1	-8.0	148.9	-10.7	26.2	11.5
卸売業, 小売業	18.6	-0.4	131.5	1.3	123.1	0.0	8.4	25.3
金融業, 保険業	18.4	-1.0	129.0	-13.1	126.4	-11.4	2.6	-54.4
学術研究等	17.5	-1.5	143.8	-11.0	130.1	-9.7	13.7	-21.7
宿泊業・飲食業等	16.9	-2.4	113.5	-16.8	106.2	-15.9	7.3	-28.4
生活関連サービス等	16.9	-0.4	116.0	-5.4	108.2	-9.5	7.8	151.8
教育, 学習支援業	17.7	-2.2	158.3	-9.6	130.5	-10.9	27.8	-3.5
医療, 福祉	18.6	0.0	152.1	2.9	143.8	0.9	8.3	59.6
複合サービス事業	18.4	-0.7	141.6	-6.9	134.0	-5.4	7.6	-27.6
その他のサービス業	18.2	-1.3	143.4	3.1	131.6	0.8	11.8	37.2

表2-2 労働時間 産業、就業形態別 (令和元年5月分)

(事業所規模5人以上)

区 分	出 勤		総実労働時間		所定内労働時間		所定外労働時間	
	日 数	前 年 同月差	A + B	前 年 同月比	A	前 年 同月比	B	前 年 同月比
一般労働者	日	日	時間	%	時間	%	時間	%
調査産業計	19.0	-1.1	158.8	-5.3	146.0	-5.8	12.8	0.7
製造業	18.6	-0.6	157.0	-3.3	144.4	-2.6	12.6	-9.3
卸売業, 小売業	18.5	-2.5	150.5	-11.8	142.3	-12.3	8.2	-1.2
医療, 福祉	19.5	0.0	161.0	1.5	152.9	-0.2	8.1	52.9
パートタイム労働者	日	日	時間	%	時間	%	時間	%
調査産業計	15.6	-1.3	91.3	-5.5	88.7	-5.6	2.6	0.0
製造業	16.8	-1.1	110.6	-3.9	105.5	-4.6	5.1	10.8
卸売業, 小売業	16.8	-1.9	98.0	-1.9	96.7	-2.4	1.3	44.4
医療, 福祉	15.3	-0.6	89.7	-7.7	85.6	-7.7	4.1	-4.7
<b>(うち事業所規模30人以上)</b>								
一般労働者	日	日	時間	%	時間	%	時間	%
調査産業計	19.0	-0.8	162.9	-2.4	148.0	-2.9	14.9	4.2
製造業	18.5	-0.6	158.0	-3.0	145.4	-1.3	12.6	-19.2
卸売業, 小売業	19.2	-0.7	165.4	1.1	148.1	-1.6	17.3	32.1
医療, 福祉	19.4	0.3	163.9	5.0	154.7	2.7	9.2	70.3
パートタイム労働者	日	日	時間	%	時間	%	時間	%
調査産業計	16.4	-0.8	98.2	-4.5	94.8	-4.8	3.4	6.2
製造業	17.9	-0.2	126.0	1.0	117.1	0.5	8.9	8.6
卸売業, 小売業	18.1	0.0	104.4	3.9	103.1	3.9	1.3	8.3
医療, 福祉	14.7	-1.3	92.4	-11.1	88.6	-11.2	3.8	-7.3



表3-1 労働者数 (令和元年5月分)

(事業所規模5人以上)

区分	常用		パートタイム		入職率		離職率	
	労働者数	前年同月比	労働者比率	前年同月差	%	前年同月差	%	前年同月差
調査産業計	179,965	1.4	27.7	2.5	1.66	-0.07	1.56	-0.16
建設業	10,715	-8.8	16.6	14.3	0.40	0.40	2.30	-0.04
製造業	31,306	7.7	14.3	-0.5	0.99	0.02	1.37	0.32
電気・ガス業等	1,235	-1.5	9.6	5.3	0.00	0.00	0.00	-0.08
情報通信業	2,886	10.0	12.4	7.3	1.21	-0.70	1.55	0.02
運輸業, 郵便業	10,452	-6.8	17.1	8.3	1.69	-0.86	1.49	0.30
卸売業, 小売業	31,019	-0.5	37.5	-4.0	1.89	0.47	1.76	-0.54
金融業, 保険業	4,959	0.2	9.2	0.5	1.89	1.75	2.31	0.81
学術研究等	3,253	-1.6	18.5	10.2	0.70	-0.21	1.13	0.80
宿泊業・飲食業等	13,296	-2.5	67.8	4.6	2.60	-2.93	1.36	-2.58
生活関連サービス等	4,614	-2.7	62.4	16.8	4.34	1.01	0.52	-1.70
教育, 学習支援業	12,477	-4.1	26.8	5.1	1.93	1.67	0.46	0.44
医療, 福祉	39,407	7.7	26.4	3.7	1.76	-0.20	1.72	0.04
複合サービス事業	2,020	1.7	6.5	0.1	4.04	2.62	1.97	1.41
その他のサービス業	10,669	3.6	21.5	-5.7	1.23	-0.56	2.20	0.46
<b>(うち事業所規模30人以上)</b>								
調査産業計	94,289	3.3	22.8	1.0	1.46	-0.05	1.32	-0.18
建設業	2,615	0.5	0.8	-4.5	0.49	0.49	1.03	-0.56
製造業	23,117	6.3	11.2	0.2	0.89	0.01	0.88	-0.12
電気・ガス業等	983	-2.6	11.4	6.0	0.00	0.00	0.00	-0.10
情報通信業	1,262	-1.1	3.9	1.5	2.82	2.19	1.29	0.51
運輸業, 郵便業	7,151	-1.0	18.3	12.8	2.12	0.08	1.07	-0.76
卸売業, 小売業	10,980	-1.9	55.5	1.8	1.42	0.23	1.25	-1.08
金融業, 保険業	2,527	3.4	2.5	-7.4	1.79	1.51	1.35	0.05
学術研究等	789	-1.7	9.0	5.9	0.38	-0.11	0.38	-0.98
宿泊業・飲食業等	3,578	-9.1	70.3	14.2	3.83	-0.20	3.10	-0.47
生活関連サービス等	1,633	0.3	73.4	13.6	2.48	-0.76	1.42	-2.37
教育, 学習支援業	7,867	0.5	19.6	0.7	0.30	-0.14	0.37	0.34
医療, 福祉	24,555	10.0	16.6	0.9	1.85	0.08	1.51	-0.02
複合サービス事業	699	-1.1	13.4	4.2	0.70	-3.36	2.80	1.20
その他のサービス業	6,211	2.8	24.6	-11.1	1.20	-0.71	3.03	1.44

表3-2 労働者数 産業、就業形態別 (令和元年5月分)

(事業所規模5人以上)

区分	常用		入職率		離職率	
	労働者数	前年同月比	%	前年同月差	%	前年同月差
一般労働者			%	ポイント	%	ポイント
調査産業計	130,201	-1.9	0.95	-0.35	0.95	-0.28
製造業	26,827	8.3	0.86	0.06	0.91	-0.02
卸売業, 小売業	19,377	6.2	0.58	-0.57	0.70	-0.49
医療, 福祉	29,004	2.4	1.43	-0.70	1.26	0.27
パートタイム労働者			%	ポイント	%	ポイント
調査産業計	49,764	11.2	3.54	0.54	3.16	0.00
製造業	4,479	4.3	1.70	-0.24	4.10	2.37
卸売業, 小売業	11,642	-10.0	4.07	2.27	3.53	-0.31
医療, 福祉	10,403	25.4	2.69	1.28	3.01	-0.91
<b>(うち事業所規模30人以上)</b>						
一般労働者			%	ポイント	%	ポイント
調査産業計	72,759	2.1	1.02	-0.11	0.98	0.04
製造業	20,528	6.0	0.81	0.10	0.86	-0.15
卸売業, 小売業	4,891	-5.7	1.72	0.92	1.27	-0.66
医療, 福祉	20,474	8.8	1.17	-0.54	1.11	0.52
パートタイム労働者			%	ポイント	%	ポイント
調査産業計	21,530	8.1	2.95	0.07	2.48	-1.02
製造業	2,589	8.5	1.52	-0.77	1.01	0.08
卸売業, 小売業	6,089	1.3	1.18	-0.35	1.23	-1.45
医療, 福祉	4,081	16.4	5.31	3.23	3.52	-2.76

(注) 1) パートタイム労働者比率は、常用労働者に占めるパートタイム労働者の割合。

2) 入職(離職)率は、前月末労働者に対する入職(離職)の割合。

表4 事業所規模別の賃金、労働時間及び労働者数  
(調査産業計) (令和元年5月分)

規 模	現金給与	きまって	所 定 内	特 別 に	総 実	所定内	所定外	前 調 査	増 加	減 少	本 調 査
	総 額	支給する	給 与	支 払 わ れ	労 働	労 働	労 働	期 間 末			
	円	円	円	円	時間	時間	時間	人	人	人	人
5～29人	203,049	201,058	191,090	1,991	131.3	123.9	7.4	85,611	1,617	1,552	85,676
計											
男	241,646	238,543		3,103	139.2	129.8	9.4	46,257	671	655	46,273
女	157,703	157,018		685	122.0	117.0	5.0	39,354	946	897	39,403
30～99人	228,619	227,314	214,123	1,305	143.5	130.9	12.6	52,013	713	664	52,062
計											
男	268,321	266,040		2,281	155.6	137.9	17.7	25,699	329	191	25,837
女	189,674	189,327		347	131.9	124.2	7.7	26,314	384	473	26,225
100人以上	286,428	270,811	242,129	15,617	153.9	142.0	11.9	42,147	663	583	42,227
計											
男	341,960	321,023		20,937	159.3	143.7	15.6	20,427	268	207	20,488
女	234,148	223,539		10,609	148.7	140.4	8.3	21,720	395	376	21,739

時系列表1 パートタイム労働者比率及びパートタイム労働者の時間当たり給与 (調査産業計)

年 月	パートタイム労働者比率				パートタイム労働者の時間当たり給与			
	事業所規模5人以上		うち規模30人以上		事業所規模5人以上		うち規模30人以上	
		前年差		前年差		前年比		前年比
	% ポイント		% ポイント		円	%	円	%
平成27年	21.7	-3.4	18.9	-3.3	956	0.1	1,011	1.5
28年	21.4	-0.3	19.0	0.1	991	3.7	1,043	3.2
29年	22.1	0.7	18.6	-0.4	1,021	3.0	1,054	1.1
30年	26.2	4.1	22.0	3.4	963	-5.7	958	-9.1
平成30年4月	25.5	3.0	22.1	3.9	947	-6.5	944	-11.6
5月	25.2	3.1	21.8	3.5	975	-5.9	969	-9.0
6月	25.3	3.3	21.4	3.2	960	-5.8	949	-9.7
7月	27.3	5.3	21.5	3.2	955	-6.0	948	-9.8
8月	27.1	5.1	21.5	2.6	971	-4.0	974	-6.7
9月	25.8	3.7	21.3	2.6	959	-4.6	950	-7.0
10月	26.2	4.7	21.6	2.8	958	-7.0	953	-10.8
11月	26.6	4.5	22.2	3.3	966	-5.7	962	-8.7
12月	26.9	5.5	22.3	3.3	969	-4.9	967	-6.6
平成31年1月	29.2	3.1	23.2	0.7	994	1.8	973	1.1
2月	28.7	2.0	23.6	0.7	988	2.8	987	3.6
3月	28.1	2.1	23.5	0.8	993	2.4	1,001	2.9
4月	27.7	2.2	23.0	0.9	997	5.3	995	5.4
令和元年5月	27.7	2.5	22.8	1.0	1,012	3.8	1,003	3.5

(注) 時間当たり給与は、所定内給与を所定内労働時間で除し四捨五入により算出している。







# 第1-1表 名目賃金指数（現金給与総額）

（令和元年5月分）

（事業所規模5人以上）

（平成27年=100）

区分	調査産業計		建設業		製造業		電気・ガス業等		情報通信業		運輸業、郵便業		卸売業、小売業		金融業、保険業	
	前年比		前年比		前年比		前年比		前年比		前年比		前年比		前年比	
平成26年	96.7	6.3	97.4	3.8	98.1	11.1	101.1	-4.4	118.4	13.2	108.8	1.1	91.0	10.0	91.8	12.3
27	100.0	3.4	100.0	2.6	100.0	2.0	100.0	-1.2	100.0	-15.5	100.0	-8.1	100.0	9.9	100.0	8.9
28	99.7	-0.3	100.7	0.7	101.2	1.2	106.7	6.8	108.9	8.9	92.9	-7.2	99.6	-0.4	87.3	-12.7
29	101.9	2.2	92.9	-7.7	104.2	3.0	102.6	-3.8	99.6	-8.5	104.1	12.1	100.8	1.2	89.3	2.3
30	97.0	-4.8	96.5	3.9	104.2	0.0	91.2	-11.1	98.5	-1.1	102.4	-1.6	91.7	-9.0	84.0	-5.9
30年4月	84.4	-2.4	84.7	5.0	88.4	-0.7	70.5	-24.8	78.6	-2.8	94.8	4.5	79.4	-11.1	70.0	-3.8
5	83.8	-4.7	83.7	2.2	88.7	0.1	69.8	-13.5	76.9	-11.3	93.9	9.8	81.7	-10.2	72.4	-36.8
6	135.6	-1.5	106.5	12.6	123.3	-3.7	199.3	-7.7	157.5	29.2	157.8	-3.8	105.7	-4.3	155.0	2.9
7	107.5	-6.3	109.8	7.9	139.4	5.1	71.2	-7.2	140.0	7.5	102.4	0.6	104.9	-11.4	74.4	4.5
8	87.3	-5.2	109.9	-2.8	96.7	-1.2	73.8	-6.3	76.5	6.3	90.1	2.2	87.8	-8.9	68.4	2.5
9	81.0	-4.9	89.9	7.4	87.5	0.5	67.6	-7.7	76.8	-0.3	81.5	-7.2	81.4	-6.2	70.0	3.7
10	81.1	-5.9	87.5	4.0	87.6	1.3	70.4	-18.0	77.1	3.8	84.1	-4.6	81.8	-6.4	68.0	-10.2
11	83.4	-4.2	86.6	-4.6	97.2	10.5	68.6	-13.2	78.3	-0.5	85.4	-4.3	84.0	-5.7	70.7	-10.1
12	170.4	-8.4	148.4	15.8	183.5	-4.1	189.7	-7.1	185.5	-9.6	148.1	-22.9	159.9	-7.4	159.7	-3.4
31年1月	78.9	-5.7	77.2	-7.2	88.1	0.6	71.0	-0.7	77.2	-0.8	84.7	-12.5	84.8	2.0	60.3	-5.2
2	78.3	-3.6	73.6	-11.3	87.7	3.4	70.7	0.4	72.6	-7.8	85.3	-8.7	83.2	11.8	61.2	-4.1
3	82.2	-2.5	99.8	17.3	89.3	4.1	70.5	-2.2	73.9	-5.0	85.8	-15.0	86.8	13.0	67.7	-6.2
4	80.3	-4.9	75.8	-10.5	90.2	2.0	76.9	9.1	78.1	-0.6	86.9	-8.3	82.5	3.9	60.4	-13.7
1年5月	81.4	-2.9	76.1	-9.1	92.4	4.2	68.9	-1.3	71.5	-7.0	87.6	-6.7	82.1	0.5	73.0	0.8

区分	学術研究等		宿泊業・飲食業等		生活関連サービス等		教育、学習支援業		医療、福祉		複合サービス事業		その他のサービス業	
	前年比		前年比		前年比		前年比		前年比		前年比		前年比	
平成26年	129.7	2.6	107.1	23.6	115.8	-4.2	90.3	4.2	94.7	0.8	93.9	-4.1	95.1	7.6
27	100.0	-23.0	100.0	-6.7	100.0	-13.6	100.0	10.6	100.0	5.6	100.0	6.6	100.0	5.1
28	109.1	9.1	91.8	-8.1	110.5	10.5	96.5	-3.5	101.5	1.5	107.5	7.5	97.6	-2.4
29	120.7	10.6	90.2	-1.7	139.3	26.1	95.9	-0.6	106.5	4.9	117.0	8.8	99.0	1.4
30	129.1	7.0	92.3	2.3	139.8	0.4	95.9	0.0	97.9	-8.1	112.3	-4.0	109.2	10.3
30年4月	110.1	18.4	93.5	3.7	125.5	8.3	79.8	8.6	86.7	-2.3	96.2	-0.6	94.4	7.0
5	107.6	-2.8	94.4	4.1	126.0	15.4	76.2	2.1	84.6	-1.4	88.2	-4.8	93.6	9.3
6	166.3	20.0	96.0	7.5	176.9	23.4	202.4	5.6	126.5	-9.4	214.8	4.3	167.1	26.3
7	114.4	-26.4	104.0	9.2	177.4	0.3	71.0	-7.9	118.3	-14.0	105.7	8.7	103.5	7.5
8	118.2	7.7	89.5	-3.9	126.4	-11.2	70.0	-6.2	84.2	-6.9	95.8	-7.2	100.1	3.9
9	107.8	4.7	81.5	-1.3	117.6	-12.9	70.3	-7.5	80.9	-7.3	84.0	-9.1	94.8	3.5
10	108.8	4.9	80.9	-0.1	123.3	-12.7	72.0	-5.9	80.0	-10.0	85.4	-6.9	95.8	5.9
11	114.8	9.6	81.7	-5.7	119.9	-12.9	71.3	-6.3	81.3	-6.0	84.6	-7.5	94.9	1.9
12	262.5	10.6	117.3	1.2	172.0	-28.8	202.6	-2.3	179.3	-13.8	208.4	-10.4	184.6	22.0
31年1月	104.0	-6.1	85.5	-11.3	84.6	-36.5	69.4	-8.3	77.4	-7.4	79.3	-19.7	86.6	-6.9
2	106.5	-3.5	79.7	-6.5	89.8	-32.4	69.6	-10.4	77.7	-6.2	78.0	-15.6	86.4	-6.7
3	118.5	0.6	78.8	-9.9	85.2	-41.7	73.3	-9.7	79.4	-7.7	78.3	-16.0	91.3	-5.2
4	118.9	8.0	84.3	-9.8	83.9	-33.1	71.7	-10.2	80.8	-6.8	82.9	-13.8	87.6	-7.2
1年5月	107.9	0.3	86.1	-8.8	82.4	-34.6	73.6	-3.4	81.9	-3.2	81.1	-8.0	85.5	-8.7

# 第1-1表 名目賃金指数（現金給与総額）

（令和元年5月分）

（事業所規模30人以上）

（平成27年=100）

区分	調査産業計		建設業		製造業		電気・ガス業等		情報通信業		運輸業, 郵便業		卸売業, 小売業		金融業, 保険業	
	前年比		前年比		前年比		前年比		前年比		前年比		前年比		前年比	
平成26年	97.7	2.8	118.3	-0.8	96.5	8.0	99.9	-1.0	100.8	8.5	104.7	-4.3	106.4	0.8	84.7	5.3
27	100.0	2.4	100.0	-15.5	100.0	3.6	100.0	0.2	100.0	-0.8	100.0	-4.4	100.0	-6.1	100.0	18.1
28	101.1	1.1	102.8	2.8	101.4	1.4	99.5	-0.6	101.8	1.8	99.0	-1.0	105.1	5.1	95.7	-4.3
29	102.0	0.9	108.1	5.2	105.1	3.6	101.0	1.5	100.2	-1.6	99.6	0.6	110.0	4.7	98.6	3.0
30	97.9	-4.0	104.8	-3.1	107.4	2.2	90.3	-10.6	81.9	-18.3	100.2	0.6	88.9	-19.2	89.0	-9.7
30年4月	81.7	-6.0	87.7	-7.9	89.7	1.1	68.1	-25.1	63.8	-16.4	85.7	-0.5	78.8	-23.1	69.8	-10.3
5	82.1	-7.5	84.8	-9.5	90.8	2.8	68.4	-11.1	61.0	-18.8	86.9	6.5	79.6	-20.6	77.3	-52.7
6	137.1	-6.4	146.1	37.3	134.1	1.2	197.6	-4.6	126.8	-25.7	120.7	-19.1	110.6	-27.1	153.3	-7.4
7	115.2	-0.9	122.4	-19.1	145.9	7.0	69.1	-11.1	142.8	19.6	117.9	14.2	103.8	-17.0	85.2	18.2
8	86.6	-2.5	93.5	-21.4	97.0	2.1	72.3	-1.5	62.6	-16.2	100.4	16.5	83.4	-13.5	72.5	1.4
9	81.6	-2.3	104.9	11.6	87.6	1.4	65.0	-11.9	62.1	-14.7	88.9	4.0	78.3	-16.5	75.6	5.6
10	81.2	-3.2	89.9	-7.3	88.0	2.2	67.1	-23.7	62.3	-15.6	88.3	7.6	78.7	-15.3	67.8	-8.1
11	83.9	-2.4	90.6	-18.6	97.5	11.3	66.8	-16.2	63.3	-15.8	88.1	2.4	79.2	-15.1	79.6	-16.0
12	182.6	-3.4	168.7	25.6	196.3	-2.3	201.0	-6.2	158.2	-29.5	165.3	-7.1	141.5	-19.6	173.1	-1.6
31年1月	77.5	-4.7	87.1	-6.2	88.6	-0.3	69.9	0.3	60.7	2.0	74.7	-17.5	77.5	1.3	60.8	-9.9
2	77.9	-2.5	90.7	3.0	89.2	4.2	68.8	1.6	55.5	-7.0	75.2	-11.3	76.4	0.3	x	x
3	80.5	-1.6	99.8	12.8	90.3	3.9	69.6	-1.0	54.1	-10.4	75.5	-10.3	80.8	0.7	74.5	-5.2
4	79.8	-2.3	87.7	0.0	91.8	2.3	77.3	13.5	55.8	-12.5	78.1	-8.9	77.7	-1.4	60.8	-12.9
1年5月	81.9	-0.2	85.9	1.3	94.3	3.9	67.2	-1.8	53.8	-11.8	78.9	-9.2	78.6	-1.3	84.3	9.1

区分	学術研究等		宿泊業・飲食業等		生活関連サービス等		教育, 学習支援業		医療, 福祉		複合サービス事業		その他のサービス業	
	前年比		前年比		前年比		前年比		前年比		前年比		前年比	
平成26年	101.3	6.9	95.5	3.1	105.6	-9.4	95.5	4.1	95.4	1.6	94.0	0.5	94.9	4.5
27	100.0	-1.3	100.0	4.7	100.0	-5.3	100.0	4.7	100.0	4.8	100.0	6.5	100.0	5.3
28	100.3	0.3	103.6	3.6	100.4	0.4	99.9	-0.1	100.9	0.9	104.8	4.8	101.5	1.5
29	99.6	-0.7	88.2	-14.9	96.7	-3.7	98.4	-1.5	100.3	-0.6	103.5	-1.2	108.6	7.0
30	109.1	9.5	100.0	13.4	94.7	-2.1	99.1	0.7	96.6	-3.7	99.5	-3.9	103.6	-4.6
30年4月	81.8	6.0	92.2	10.6	84.8	-11.1	77.6	2.8	81.1	-6.0	88.1	-3.3	92.3	-6.3
5	80.9	-40.5	93.5	12.1	85.8	-1.2	76.2	0.7	81.0	-0.1	74.9	-9.7	92.5	-3.0
6	217.0	46.4	96.4	15.3	105.1	-4.6	207.6	2.8	118.0	-9.8	145.8	-16.4	141.4	0.1
7	100.7	11.1	124.2	38.2	117.7	4.1	76.1	-1.9	122.0	-8.0	110.5	29.2	102.9	-3.1
8	79.9	5.0	98.4	0.6	92.1	-1.1	76.0	1.1	84.0	-2.3	85.6	-13.8	100.7	-4.2
9	85.0	9.1	90.3	10.5	86.6	-1.7	75.2	-2.0	80.2	-1.7	77.6	-7.2	93.9	-6.5
10	85.3	8.8	91.2	11.5	89.0	-2.9	76.7	-0.8	79.7	-2.7	78.1	-6.4	96.3	-4.7
11	84.9	8.0	94.2	7.2	89.2	-7.9	76.5	-0.6	80.5	-1.6	78.2	-6.8	94.7	-8.4
12	244.6	29.0	150.6	26.9	136.1	9.8	214.7	2.4	191.3	-1.7	195.1	3.7	151.8	-7.3
31年1月	74.4	-7.6	79.2	-14.6	89.3	11.2	74.0	-2.4	74.2	-7.0	73.9	-23.7	94.6	5.0
2	75.6	-9.2	69.3	-18.2	82.0	-0.5	74.3	-4.4	75.6	-5.4	69.6	-11.8	94.9	2.6
3	85.6	0.4	73.6	-19.1	103.7	19.1	76.0	-4.3	77.0	-5.1	70.8	-16.4	101.3	7.4
4	75.0	-8.3	76.1	-17.5	86.2	1.7	74.0	-4.6	78.1	-3.7	73.8	-16.2	95.6	3.6
1年5月	74.2	-8.3	76.4	-18.3	86.0	0.2	77.8	2.1	79.6	-1.7	73.7	-1.6	91.6	-1.0

# 第1-2表 名目賃金指数（きまって支給する給与）

（令和元年5月分）

（事業所規模5人以上）

（平成27年=100）

区分	調査産業計		建設業		製造業		電気・ガス業等		情報通信業		運輸業、郵便業		卸売業、小売業		金融業、保険業	
	前年比	前年比	前年比	前年比	前年比	前年比	前年比	前年比	前年比	前年比	前年比	前年比	前年比	前年比	前年比	前年比
平成26年	97.0	4.6	94.8	4.2	98.7	7.7	101.5	-2.8	118.8	13.4	107.5	-1.1	91.7	9.8	95.1	10.1
27	100.0	3.0	100.0	5.5	100.0	1.4	100.0	-1.4	100.0	-15.9	100.0	-6.9	100.0	9.0	100.0	5.1
28	100.2	0.2	97.3	-2.7	101.3	1.3	106.7	6.6	109.9	10.0	94.3	-5.7	101.0	0.9	94.2	-5.8
29	101.5	1.3	92.3	-5.1	103.0	1.7	102.4	-4.0	102.6	-6.6	102.2	8.4	102.3	1.3	89.5	-5.0
30	97.2	-4.2	94.7	2.6	102.9	-0.1	90.7	-11.4	99.4	-3.1	104.1	1.9	91.6	-10.5	85.8	-4.1
30年4月	99.4	-2.3	94.6	5.7	102.7	-2.5	89.6	-16.7	100.2	-4.5	110.3	4.5	92.3	-10.6	87.6	-2.2
5	98.4	-2.5	93.5	2.5	101.9	-0.9	90.1	-13.6	98.6	-8.6	109.4	9.9	91.7	-12.7	83.9	-4.9
6	98.7	-2.9	93.3	1.4	103.2	-1.8	92.9	-11.5	97.6	-6.4	108.3	7.7	92.9	-11.1	85.2	2.3
7	95.4	-6.0	97.5	5.4	103.9	2.0	90.8	-7.4	99.1	3.2	95.3	-6.6	86.2	-15.2	86.8	-6.4
8	95.5	-5.4	95.4	2.6	102.7	1.5	95.4	1.2	99.2	6.2	93.9	-6.7	89.8	-12.7	88.4	2.2
9	96.0	-5.3	96.7	3.4	103.8	0.5	87.4	-7.6	99.6	1.7	94.0	-6.1	95.0	-5.9	85.9	-1.5
10	96.8	-5.8	97.6	3.8	104.3	1.4	90.9	-17.4	100.0	3.7	97.8	-4.6	95.4	-6.4	87.0	-7.9
11	97.3	-4.9	96.6	2.2	105.8	2.4	88.7	-12.7	101.5	1.6	99.4	-4.1	96.9	-6.1	85.6	-1.8
12	96.6	-6.6	92.8	-3.3	104.6	-1.5	88.1	-12.1	99.5	2.4	102.3	-5.0	96.2	-7.9	88.0	-5.0
31年1月	92.0	-5.4	78.6	-14.6	102.5	3.1	91.4	-0.1	95.3	-4.1	98.6	-12.4	92.6	4.9	78.8	-5.1
2	93.0	-3.8	82.2	-11.3	103.4	2.8	91.2	0.6	94.2	-4.2	99.3	-8.6	97.0	12.4	79.9	-3.3
3	93.4	-5.5	83.0	-11.6	103.7	2.2	91.1	-1.8	95.0	-4.7	99.9	-14.9	95.4	7.6	81.2	-4.8
4	95.4	-4.0	84.5	-10.7	106.3	3.5	92.6	3.3	100.6	0.4	101.2	-8.3	96.2	4.2	78.8	-10.0
1年5月	95.2	-3.3	84.9	-9.2	104.6	2.6	89.0	-1.2	91.8	-6.9	101.6	-7.1	95.5	4.1	80.6	-3.9

区分	学術研究等		宿泊業・飲食業等		生活関連サービス等		教育、学習支援業		医療、福祉		複合サービス事業		その他のサービス業	
	前年比	前年比	前年比	前年比	前年比	前年比	前年比	前年比	前年比	前年比	前年比	前年比	前年比	前年比
平成26年	128.0	-3.5	104.6	15.9	118.4	-0.3	90.9	2.3	95.7	-0.4	94.9	-5.5	93.3	5.5
27	100.0	-21.8	100.0	-4.4	100.0	-15.5	100.0	10.0	100.0	4.5	100.0	5.3	100.0	7.1
28	110.8	10.8	92.2	-7.8	108.6	8.6	97.4	-2.6	101.8	1.8	105.3	5.3	98.5	-1.4
29	118.8	7.2	92.2	0.0	132.2	21.7	97.3	-0.1	105.1	3.2	112.6	6.9	99.0	0.5
30	131.0	10.3	94.0	2.0	133.6	1.1	96.1	-1.2	99.4	-5.4	106.9	-5.1	105.2	6.3
30年4月	134.1	19.4	100.2	3.8	133.6	11.3	103.1	8.6	102.2	-1.8	109.2	-4.7	105.1	6.6
5	130.8	20.7	101.4	3.7	134.0	15.3	98.5	2.2	102.1	-1.6	106.7	-4.9	103.8	9.4
6	129.7	16.8	99.4	7.7	132.6	12.9	97.8	-0.5	102.1	-4.3	107.5	-1.8	106.9	10.1
7	127.3	3.5	90.5	2.7	134.9	-11.0	91.7	-7.9	97.9	-6.5	105.3	-4.7	106.3	6.0
8	126.1	2.3	94.5	1.7	133.2	-11.5	90.5	-6.1	97.7	-6.6	101.1	-9.4	105.8	4.2
9	131.2	4.5	87.8	-0.9	125.2	-12.9	90.9	-7.4	97.2	-8.0	101.8	-9.1	105.8	3.1
10	132.5	4.9	87.2	-0.2	131.3	-11.0	93.0	-6.0	96.9	-9.9	103.1	-7.3	106.8	5.4
11	130.2	2.1	88.1	-5.6	127.7	-10.5	92.1	-6.4	98.2	-6.1	102.3	-7.8	105.9	3.8
12	127.3	0.0	91.2	-4.7	127.2	-14.1	92.3	-5.5	96.9	-7.1	107.1	-5.1	103.0	3.2
31年1月	126.6	-3.9	90.5	-11.7	90.0	-32.8	89.6	-8.4	93.3	-7.7	95.6	-17.2	96.5	-7.0
2	129.7	-3.6	85.9	-6.4	83.0	-41.3	90.0	-10.1	93.8	-6.4	94.1	-15.6	96.6	-6.1
3	140.3	3.2	84.6	-9.3	84.6	-43.0	94.4	-10.0	93.1	-7.3	94.6	-15.7	98.0	-7.3
4	138.2	3.1	90.9	-9.3	89.3	-33.2	92.6	-10.2	97.2	-4.9	99.8	-8.6	98.2	-6.6
1年5月	131.3	0.4	92.8	-8.5	87.7	-34.6	91.8	-6.8	99.2	-2.8	98.2	-8.0	95.6	-7.9



# 第1-2表 名目賃金指数（きまって支給する給与）

（令和元年5月分）

（事業所規模30人以上）

（平成27年=100）

区分	調査産業計		建設業		製造業		電気・ガス業等		情報通信業		運輸業、郵便業		卸売業、小売業		金融業、保険業	
	前年比		前年比		前年比		前年比		前年比		前年比		前年比		前年比	
平成26年	96.8	1.4	100.1	-2.1	96.9	4.4	99.8	1.1	102.0	7.6	103.5	-4.3	98.5	0.3	92.3	6.2
27	100.0	3.3	100.0	0.0	100.0	3.2	100.0	0.2	100.0	-1.9	100.0	-3.4	100.0	1.5	100.0	8.3
28	100.9	0.9	102.1	2.1	101.4	1.4	98.7	-1.3	103.3	3.3	98.5	-1.6	103.4	3.4	99.2	-0.7
29	101.3	0.4	104.2	2.1	103.4	2.0	99.7	1.0	101.1	-2.1	99.8	1.3	105.8	2.3	97.0	-2.2
30	97.7	-3.6	97.7	-6.2	104.7	1.3	87.2	-12.5	82.9	-18.0	103.3	3.5	87.5	-17.3	92.7	-4.4
30年4月	97.8	-5.0	96.5	-6.9	104.7	-1.0	85.6	-17.1	83.6	-18.8	100.9	-0.5	87.5	-23.2	93.4	-10.2
5	97.5	-3.0	93.4	-8.7	104.4	1.5	87.7	-11.1	82.3	-18.8	102.3	6.5	88.4	-20.4	91.7	-4.6
6	98.3	-3.7	97.9	-6.9	105.4	0.9	88.4	-9.5	82.3	-16.9	103.6	5.9	88.8	-18.4	92.9	-2.9
7	98.0	-3.1	99.7	-5.1	105.4	2.8	87.2	-11.5	83.5	-16.4	104.4	5.7	87.4	-20.2	93.1	-3.5
8	98.3	-1.9	97.2	-5.4	104.1	2.9	92.8	-1.5	84.5	-16.2	106.6	7.5	89.2	-14.0	97.0	1.4
9	97.5	-3.0	99.1	-4.3	105.1	1.6	83.3	-11.9	83.8	-14.7	103.3	5.9	87.0	-16.4	90.8	-5.2
10	98.1	-3.1	99.0	-7.3	105.9	2.2	85.9	-23.7	84.0	-15.7	104.0	7.7	87.4	-15.3	90.7	-6.8
11	98.7	-2.9	99.8	-6.0	107.3	3.5	85.7	-15.7	85.4	-15.8	103.8	2.6	88.0	-15.1	93.0	-2.4
12	98.1	-3.5	96.9	-6.8	106.2	-1.3	85.0	-15.4	82.4	-18.0	104.3	-2.1	90.4	-14.0	94.7	-2.4
31年1月	93.0	-3.6	95.5	-2.9	104.8	2.9	89.6	1.5	75.0	-6.6	88.0	-17.5	85.4	0.6	81.3	-10.0
2	93.8	-2.7	99.8	2.9	106.2	3.6	88.2	1.6	74.8	-7.2	88.6	-11.3	84.5	-0.2	x	x
3	94.4	-2.8	97.4	-0.1	106.9	3.0	89.2	-0.6	71.8	-11.9	88.9	-10.4	86.4	0.3	84.9	-10.5
4	96.0	-1.8	96.3	-0.2	109.5	4.6	91.0	6.3	74.2	-11.2	92.0	-8.8	86.4	-1.3	81.3	-13.0
1年5月	96.0	-1.5	94.6	1.3	107.4	2.9	86.2	-1.7	71.4	-13.2	93.0	-9.1	87.3	-1.2	83.2	-9.3

区分	学術研究等		宿泊業・飲食業等		生活関連サービス等		教育、学習支援業		医療、福祉		複合サービス事業		その他のサービス業	
	前年比		前年比		前年比		前年比		前年比		前年比		前年比	
平成26年	99.8	3.4	95.9	1.4	109.3	-7.5	95.5	2.1	95.4	0.7	95.0	-1.9	95.1	4.7
27	100.0	0.2	100.0	4.3	100.0	-8.5	100.0	4.7	100.0	4.9	100.0	5.2	100.0	5.1
28	101.6	1.6	99.0	-1.0	100.8	0.8	100.8	0.9	100.4	0.4	103.5	3.6	102.0	2.0
29	101.6	0.0	88.6	-10.5	97.3	-3.5	99.2	-1.6	100.0	-0.4	103.6	0.1	109.1	7.0
30	107.0	5.3	98.0	10.6	95.5	-1.8	98.7	-0.5	97.7	-2.3	98.1	-5.3	103.1	-5.5
30年4月	106.1	5.9	98.0	10.9	94.0	-5.2	99.9	2.7	98.9	-1.7	97.5	-10.0	102.8	-5.9
5	104.4	3.4	99.0	11.0	95.2	-1.1	98.2	0.6	98.4	-0.6	92.0	-9.3	100.7	-4.5
6	102.8	3.3	99.9	17.0	92.7	-7.1	98.7	-1.7	98.3	-3.9	94.5	-7.4	104.8	-3.2
7	109.8	11.4	98.9	15.3	96.7	-2.6	98.1	-1.9	97.4	-2.2	95.9	-7.3	103.0	-5.8
8	103.6	5.0	102.2	16.1	102.2	1.5	98.0	1.0	97.4	-3.1	95.1	-7.6	103.6	-4.1
9	110.3	9.1	96.2	10.1	96.1	-1.6	97.0	-1.9	97.9	-1.7	95.3	-7.4	103.5	-7.3
10	110.7	8.8	97.5	11.4	98.7	3.2	98.7	-1.0	97.4	-2.6	95.4	-7.0	106.3	-5.4
11	110.2	8.0	100.7	7.0	98.9	0.1	98.6	-0.7	98.0	-1.9	96.0	-7.1	104.5	-9.2
12	103.3	1.4	101.8	12.7	94.4	2.9	97.0	-1.3	97.4	0.3	106.5	1.7	101.8	-7.3
31年1月	96.5	-7.6	84.2	-13.7	99.1	11.3	95.4	-2.4	90.2	-7.3	90.9	-15.4	105.3	5.1
2	98.0	-9.3	74.0	-18.1	90.9	-0.5	95.8	-4.4	92.0	-5.7	85.6	-11.8	105.6	4.3
3	100.4	-9.2	78.3	-16.8	98.0	1.4	97.9	-4.3	91.3	-4.8	86.8	-16.5	107.6	2.6
4	97.3	-8.3	81.3	-17.0	95.6	1.7	95.3	-4.6	95.0	-3.9	90.7	-7.0	106.4	3.5
1年5月	95.9	-8.1	81.6	-17.6	95.3	0.1	95.4	-2.9	97.2	-1.2	90.6	-1.5	101.5	0.8

# 第1-3表 名目賃金指数（所定内給与）

（令和元年5月分）

（事業所規模5人以上）

（平成27年=100）

区分	調査産業計		建設業		製造業		電気・ガス業等		情報通信業		運輸業、郵便業		卸売業、小売業		金融業、保険業	
	前年比		前年比		前年比		前年比		前年比		前年比		前年比		前年比	
平成26年	96.8	4.5	96.5	3.9	97.2	7.1	100.2	-1.8	118.2	11.9	105.9	0.2	91.5	8.6	95.4	10.1
27	100.0	3.3	100.0	3.6	100.0	2.9	100.0	-0.2	100.0	-15.3	100.0	-5.5	100.0	9.2	100.0	4.8
28	99.8	-0.2	98.0	-1.9	100.4	0.4	104.5	4.5	110.0	9.9	95.9	-4.1	100.5	0.6	94.8	-5.2
29	101.3	1.5	96.7	-1.3	102.1	1.7	99.5	-4.8	97.6	-11.3	101.7	6.0	101.8	1.3	90.5	-4.5
30	97.2	-4.0	100.0	3.4	101.8	-0.3	89.2	-10.4	97.9	0.3	102.5	0.8	92.3	-9.3	87.0	-3.9
30年4月	99.2	-1.5	99.4	6.7	101.6	-1.8	88.7	-14.9	97.0	-1.9	109.2	4.7	92.4	-8.2	88.8	-2.2
5	98.6	-2.2	99.0	4.4	101.4	-0.1	91.2	-9.6	96.9	-6.9	107.4	7.4	92.3	-11.4	85.4	-4.4
6	98.9	-2.4	98.5	2.8	102.6	-1.6	91.4	-11.0	95.3	-4.8	109.7	8.4	93.5	-10.3	86.5	2.5
7	95.5	-6.0	102.2	4.8	103.5	2.2	90.7	-5.8	98.3	7.1	96.1	-6.1	87.1	-13.7	88.0	-6.1
8	95.4	-5.6	101.3	2.4	102.2	1.3	86.6	-8.1	97.9	8.5	93.0	-6.9	90.1	-12.8	89.9	2.7
9	96.3	-5.5	102.0	2.4	102.2	-1.1	88.6	-5.9	99.1	5.0	94.6	-6.1	96.3	-5.0	87.5	-0.2
10	97.0	-5.6	102.8	3.1	102.9	0.4	88.1	-14.4	99.0	7.7	99.4	-2.4	96.5	-5.3	87.9	-7.6
11	97.1	-5.2	101.0	1.5	103.9	1.2	86.4	-10.5	99.7	6.2	100.9	-2.5	98.1	-5.5	86.5	-1.8
12	96.6	-6.5	98.5	-2.6	102.9	-1.7	87.2	-9.4	99.1	7.5	103.5	-3.0	96.7	-8.0	89.5	-4.5
31年1月	91.5	-5.6	83.1	-15.1	102.2	3.5	89.7	-0.8	97.9	-0.5	95.5	-10.8	92.9	5.9	81.4	-3.2
2	92.6	-4.3	84.2	-14.3	103.4	3.8	89.4	-1.3	96.1	-0.8	95.8	-8.7	97.6	11.5	82.7	-1.7
3	93.0	-5.1	87.7	-11.5	103.5	3.1	89.7	-0.3	96.8	0.0	96.8	-7.5	95.9	7.4	83.8	-2.9
4	94.8	-4.4	89.3	-10.2	105.8	4.1	89.2	0.6	103.3	6.5	98.7	-9.6	96.4	4.3	80.8	-9.0
1年5月	94.2	-4.5	89.5	-9.6	104.6	3.2	85.9	-5.8	95.1	-1.9	97.4	-9.3	95.9	3.9	82.2	-3.7

区分	学術研究等		宿泊業・飲食業等		生活関連サービス等		教育、学習支援業		医療、福祉		複合サービス事業		その他のサービス業	
	前年比		前年比		前年比		前年比		前年比		前年比		前年比	
平成26年	125.8	-4.1	103.5	18.3	118.0	1.7	91.7	2.3	95.6	-0.3	95.1	-6.4	92.8	5.5
27	100.0	-20.5	100.0	-3.4	100.0	-15.2	100.0	9.1	100.0	4.6	100.0	5.1	100.0	7.8
28	108.2	8.3	91.0	-9.0	105.9	5.9	97.2	-2.7	101.6	1.6	104.5	4.5	97.2	-2.8
29	119.4	10.4	89.0	-2.2	130.5	23.2	97.3	0.1	105.4	3.7	110.8	6.0	95.8	-1.4
30	128.8	7.9	90.3	1.5	135.3	3.7	97.2	-0.1	98.4	-6.6	106.1	-4.2	103.3	7.8
30年4月	132.2	19.9	95.7	2.9	134.8	15.3	103.9	10.1	101.5	-2.9	107.5	-3.2	103.3	7.3
5	132.1	20.6	97.3	2.5	135.4	19.0	99.4	3.5	101.2	-3.7	105.6	-4.3	101.8	9.9
6	130.0	15.1	95.5	6.9	134.6	16.4	99.0	0.9	100.9	-4.5	107.2	-1.0	104.8	10.4
7	124.1	-1.0	86.9	1.4	136.5	-9.8	92.8	-7.0	96.7	-8.3	105.0	-4.3	104.2	7.2
8	125.7	-0.1	90.3	0.7	134.0	-9.9	91.7	-5.3	96.5	-7.9	101.2	-8.3	103.7	7.6
9	126.7	-0.6	85.0	-0.4	126.8	-11.6	92.3	-6.1	96.3	-9.7	101.7	-8.3	105.0	6.5
10	128.4	-0.2	84.9	1.6	132.9	-9.2	94.2	-4.9	95.8	-11.4	103.0	-6.4	104.7	5.3
11	122.8	-5.1	84.7	-5.3	129.4	-9.4	93.2	-5.5	96.8	-7.9	100.1	-9.2	104.4	5.8
12	123.2	-4.6	87.0	-5.8	128.7	-12.9	93.4	-4.6	95.7	-8.9	106.2	-4.4	101.5	6.1
31年1月	126.7	-3.9	89.1	-9.7	88.1	-35.1	90.9	-8.5	89.6	-10.4	94.8	-15.5	95.9	-5.7
2	128.0	-4.2	85.2	-3.5	80.6	-43.8	91.0	-10.0	90.8	-8.8	94.2	-16.0	96.0	-5.3
3	134.4	-0.4	83.4	-6.5	82.3	-45.4	95.2	-9.8	90.5	-9.7	93.8	-15.6	97.0	-5.4
4	134.8	2.0	89.1	-6.9	88.1	-34.6	93.5	-10.0	94.0	-7.4	99.2	-7.7	97.4	-5.7
1年5月	133.1	0.8	90.1	-7.4	86.7	-36.0	92.5	-6.9	94.1	-7.0	97.7	-7.5	94.6	-7.1

# 第1-3表 名目賃金指数（所定内給与）

（令和元年5月分）

（事業所規模30人以上）

（平成27年=100）

区分	調査産業計		建設業		製造業		電気・ガス業等		情報通信業		運輸業、郵便業		卸売業、小売業		金融業、保険業	
	前年比		前年比		前年比		前年比		前年比		前年比		前年比		前年比	
平成26年	96.4	1.4	94.1	-1.2	94.9	3.6	99.4	1.6	109.3	7.1	100.5	-2.4	98.2	-0.1	96.8	5.9
27	100.0	3.7	100.0	6.3	100.0	5.4	100.0	0.7	100.0	-8.5	100.0	-0.6	100.0	1.9	100.0	3.3
28	100.4	0.4	101.1	1.0	100.2	0.2	96.2	-3.9	104.2	4.2	98.9	-1.1	101.3	1.2	99.6	-0.3
29	100.8	0.4	103.2	2.1	102.2	2.0	96.7	0.5	103.9	-0.3	100.6	1.7	103.5	2.2	99.3	-0.3
30	97.4	-3.4	95.8	-7.2	103.0	0.8	87.6	-9.4	87.9	-15.4	101.6	1.0	86.4	-16.5	97.0	-2.3
30年4月	97.5	-4.4	95.9	-7.9	103.0	-0.3	86.9	-12.6	88.1	-16.3	99.5	-3.3	86.3	-19.2	97.1	-9.0
5	97.4	-2.8	93.6	-8.5	103.2	1.8	91.1	-4.1	87.4	-16.2	100.5	2.9	87.3	-18.1	95.8	-2.1
6	98.1	-3.0	96.2	-8.6	103.9	0.7	88.3	-7.3	87.3	-15.0	103.5	4.4	88.1	-16.5	97.5	-0.6
7	98.0	-2.9	96.5	-7.3	104.8	3.4	88.7	-8.6	88.5	-14.2	103.8	3.0	86.3	-18.4	97.4	-1.7
8	97.9	-2.3	94.4	-9.6	102.8	2.4	86.5	-8.3	89.4	-13.8	104.2	3.8	87.7	-15.0	102.0	3.7
9	97.4	-3.3	96.7	-6.6	102.7	-0.3	86.5	-8.4	89.9	-12.5	102.6	4.2	86.1	-17.2	95.6	-2.7
10	97.9	-3.0	96.2	-8.2	103.8	1.2	86.8	-17.0	89.0	-13.3	104.4	7.4	86.8	-15.6	94.4	-5.3
11	98.2	-3.2	96.3	-7.3	104.7	1.9	85.7	-11.4	89.6	-13.3	103.1	0.8	87.1	-16.1	97.2	-1.5
12	97.6	-3.5	94.8	-8.3	103.7	-1.8	86.3	-10.6	87.6	-14.8	103.4	-3.5	87.8	-15.9	99.6	-0.4
31年1月	92.0	-4.0	95.1	-3.6	105.2	4.7	89.2	1.0	81.6	-4.3	89.3	-11.4	82.3	-1.7	86.9	-8.1
2	92.9	-3.1	89.4	-5.2	106.8	6.1	86.6	-1.4	81.8	-5.4	88.0	-8.5	82.1	-2.0	x	x
3	93.7	-3.1	96.5	0.1	107.1	5.2	88.4	0.6	78.2	-9.6	88.9	-8.7	83.8	-1.6	90.5	-7.9
4	95.1	-2.5	95.6	-0.3	109.6	6.4	88.8	2.2	80.9	-8.2	94.0	-5.5	83.6	-3.1	86.9	-10.5
1年5月	94.4	-3.1	92.9	-0.7	108.2	4.8	83.9	-7.9	78.5	-10.2	91.1	-9.4	84.7	-3.0	88.7	-7.4

区分	学術研究等		宿泊業・飲食業等		生活関連サービス等		教育、学習支援業		医療、福祉		複合サービス事業		その他のサービス業	
	前年比		前年比		前年比		前年比		前年比		前年比		前年比	
平成26年	97.0	3.5	94.4	0.8	110.8	-7.2	96.7	2.1	95.8	0.6	95.1	-2.4	95.2	3.8
27	100.0	3.1	100.0	5.9	100.0	-9.8	100.0	3.5	100.0	4.4	100.0	5.2	100.0	5.0
28	100.6	0.6	99.1	-1.0	100.8	0.8	100.8	0.8	100.3	0.3	103.1	3.1	101.3	1.3
29	100.4	-0.2	86.9	-12.3	97.1	-3.7	99.1	-1.7	99.9	-0.4	103.6	0.5	108.3	6.9
30	102.8	2.4	93.5	7.6	97.5	0.4	100.2	1.1	98.1	-1.8	96.3	-7.0	104.1	-3.9
30年4月	101.5	2.1	94.1	9.2	96.3	-3.6	101.0	4.6	99.5	-1.3	97.1	-10.5	103.2	-5.5
5	101.8	1.2	94.9	8.3	97.0	2.1	99.3	2.5	99.0	-1.1	91.3	-9.3	101.2	-4.3
6	100.9	-0.3	95.8	13.9	94.7	-5.4	100.3	0.2	98.4	-1.6	93.2	-8.1	106.1	-2.7
7	101.4	1.3	94.7	12.6	98.8	-1.8	99.8	-0.2	97.9	-2.3	96.0	-7.8	104.2	-4.1
8	102.8	2.9	96.9	12.4	103.0	4.6	99.8	2.5	98.0	-2.4	94.7	-8.4	104.9	-2.9
9	104.7	4.1	91.6	6.9	97.8	0.9	99.0	0.2	98.6	-1.5	94.1	-8.5	105.4	-4.5
10	104.7	4.0	94.1	9.5	100.5	7.1	100.5	0.7	97.8	-1.9	93.6	-9.4	107.6	-4.5
11	102.3	1.8	95.5	4.9	100.9	1.5	100.2	0.8	98.3	-1.5	91.6	-10.8	106.7	-6.0
12	102.4	0.7	96.6	9.8	96.3	4.7	98.6	0.2	97.6	0.1	103.0	-1.0	103.0	-3.8
31年1月	95.1	-7.5	80.6	-12.6	96.0	6.0	97.0	-2.5	86.1	-11.3	88.9	-13.8	105.2	5.2
2	94.7	-8.0	72.0	-16.3	86.6	-7.9	97.1	-4.3	89.6	-8.4	84.8	-11.6	106.4	4.9
3	95.6	-9.2	76.6	-14.9	93.8	-5.8	99.0	-3.9	88.9	-8.3	84.6	-17.1	107.7	2.4
4	94.9	-6.5	77.6	-17.5	91.7	-4.8	96.4	-4.6	91.8	-7.7	88.6	-8.8	106.5	3.2
1年5月	101.0	-0.8	77.9	-17.9	91.8	-5.4	96.3	-3.0	91.9	-7.2	87.8	-3.8	101.4	0.2

## 第 2 - 1 表 実質賃金指数（現金給与総額）

（令和元年 5 月分）

（事業所規模 5 人以上）

（平成 27 年 = 100）

区 分	調査産業計		建設業		製造業		電気・ガス業等		情報通信業		運輸業, 郵便業		卸売業, 小売業		金融業, 保険業	
	前年比		前年比		前年比		前年比		前年比		前年比		前年比		前年比	
平成26年	97.8	3.2	98.5	0.6	99.2	7.8	102.2	-7.3	119.7	9.8	110.0	-2.0	92.0	6.7	92.8	9.0
27	100.0	2.3	100.0	1.6	100.0	0.9	100.0	-2.2	100.0	-16.5	100.0	-9.0	100.0	8.8	100.0	7.8
28	99.7	-0.4	100.7	0.6	101.2	1.2	106.7	6.8	108.9	8.8	92.9	-7.3	99.6	-0.6	87.3	-12.8
29	101.1	1.4	92.2	-8.4	103.4	2.2	101.8	-4.6	98.8	-9.3	103.3	11.2	100.0	0.4	88.6	1.5
30	94.5	-6.5	94.1	2.1	101.6	-1.7	88.9	-12.7	96.0	-2.8	99.8	-3.4	89.4	-10.6	81.9	-7.6
30年4月	82.9	-3.7	83.2	3.6	86.8	-2.0	69.3	-25.7	77.2	-4.1	93.1	3.2	78.0	-12.3	68.8	-5.0
5	81.8	-6.3	81.7	0.5	86.6	-1.6	68.2	-14.9	75.1	-12.8	91.7	8.0	79.8	-11.7	70.7	-37.9
6	132.7	-3.1	104.2	10.7	120.6	-5.4	195.0	-9.2	154.1	27.0	154.4	-5.4	103.4	-6.0	151.7	1.2
7	105.0	-8.0	107.2	5.8	136.1	3.2	69.5	-8.9	136.7	5.5	100.0	-1.3	102.4	-13.1	72.7	2.7
8	84.7	-7.2	106.6	-4.9	93.8	-3.3	71.6	-8.3	74.2	3.9	87.4	0.0	85.2	-10.8	66.3	0.3
9	78.3	-7.0	86.9	5.1	84.6	-1.7	65.4	-9.5	74.3	-2.4	78.8	-9.2	78.7	-8.3	67.7	1.5
10	78.1	-8.4	84.3	1.3	84.4	-1.4	67.8	-20.2	74.3	1.1	81.0	-7.1	78.8	-8.8	65.5	-12.6
11	80.6	-6.1	83.7	-6.5	93.9	8.3	66.3	-14.8	75.7	-2.3	82.5	-6.1	81.2	-7.5	68.3	-11.8
12	165.8	-9.4	144.4	14.6	178.5	-5.2	184.5	-8.1	180.4	-10.6	144.1	-23.7	155.5	-8.4	155.4	-4.4
31年1月	76.6	-6.6	75.0	-8.0	85.5	-0.3	68.9	-1.6	75.0	-1.6	82.2	-13.3	82.3	1.1	58.5	-6.1
2	76.2	-4.0	71.6	-11.7	85.3	2.9	68.8	0.0	70.6	-8.2	83.0	-9.1	80.9	11.3	59.5	-4.6
3	79.8	-3.9	96.9	15.6	86.7	2.7	68.4	-3.7	71.7	-6.4	83.3	-16.2	84.3	11.5	65.7	-7.6
4	78.0	-5.9	73.6	-11.5	87.6	0.9	74.7	7.8	75.8	-1.8	84.4	-9.3	80.1	2.7	58.6	-14.8
1年5月	79.0	-3.4	73.8	-9.7	89.6	3.5	66.8	-2.1	69.4	-7.6	85.0	-7.3	79.6	-0.3	70.8	0.1

区 分	学術研究等		宿泊業・飲食業等		生活関連サービス等		教育, 学習支援業		医療, 福祉		複合サービス事業		その他のサービス業	
	前年比		前年比		前年比		前年比		前年比		前年比		前年比	
平成26年	131.1	-0.4	108.3	19.9	117.1	-7.0	91.3	1.1	95.8	-2.2	94.9	-7.1	96.2	4.5
27	100.0	-23.8	100.0	-7.7	100.0	-14.5	100.0	9.5	100.0	4.6	100.0	5.5	100.0	3.9
28	109.1	9.0	91.8	-8.2	110.5	10.4	96.5	-3.6	101.5	1.3	107.5	7.5	97.6	-2.4
29	119.7	9.7	89.5	-2.5	138.2	25.1	95.1	-1.5	105.7	4.1	116.1	8.0	98.2	0.6
30	125.8	5.1	90.0	0.6	136.3	-1.4	93.5	-1.7	95.4	-9.7	109.5	-5.7	106.4	8.4
30年4月	108.2	17.0	91.8	2.2	123.3	6.9	78.4	7.3	85.2	-3.5	94.5	-1.9	92.7	5.6
5	105.1	-4.4	92.2	2.3	123.0	13.5	74.4	0.4	82.6	-3.1	86.1	-6.4	91.4	7.5
6	162.7	18.0	93.9	5.6	173.1	21.3	198.0	3.9	123.8	-10.9	210.2	2.6	163.5	24.2
7	111.7	-27.7	101.6	7.3	173.2	-1.5	69.3	-9.6	115.5	-15.6	103.2	6.7	101.1	5.5
8	114.6	5.4	86.8	-6.0	122.6	-13.1	67.9	-8.1	81.7	-8.8	92.9	-9.2	97.1	1.8
9	104.3	2.5	78.8	-3.4	113.7	-14.8	68.0	-9.5	78.2	-9.4	81.2	-11.1	91.7	1.3
10	104.8	2.1	77.9	-2.7	118.8	-15.0	69.4	-8.3	77.1	-12.3	82.3	-9.3	92.3	3.1
11	110.9	7.5	78.9	-7.5	115.8	-14.6	68.9	-8.1	78.6	-7.7	81.7	-9.3	91.7	0.0
12	255.4	9.5	114.1	0.1	167.3	-29.6	197.1	-3.3	174.4	-14.7	202.7	-11.4	179.6	20.7
31年1月	101.0	-6.8	83.0	-12.1	82.1	-37.1	67.4	-9.0	75.1	-8.3	77.0	-20.4	84.1	-7.7
2	103.6	-4.0	77.5	-7.0	87.4	-32.7	67.7	-10.9	75.6	-6.6	75.9	-15.9	84.0	-7.2
3	115.0	-0.8	76.5	-11.1	82.7	-42.5	71.2	-10.9	77.1	-8.9	76.0	-17.1	88.6	-6.5
4	115.4	6.7	81.8	-10.9	81.5	-33.9	69.6	-11.2	78.4	-8.0	80.5	-14.8	85.0	-8.3
1年5月	104.7	-0.4	83.5	-9.4	79.9	-35.0	71.4	-4.0	79.4	-3.9	78.7	-8.6	82.9	-9.3

## 第 2 - 1 表 実質賃金指数（現金給与総額）

（令和元年 5 月分）

（事業所規模 30 人以上）

（平成 27 年 = 100）

区 分	調査産業計		建設業		製造業		電気・ガス業等		情報通信業		運輸業, 郵便業		卸売業, 小売業		金融業, 保険業	
	前年比		前年比		前年比		前年比		前年比		前年比		前年比		前年比	
平成26年	98.8	-0.3	119.6	-3.7	97.6	4.8	101.0	-3.9	101.9	5.2	105.9	-7.3	107.6	-2.3	85.6	2.1
27	100.0	1.3	100.0	-16.3	100.0	2.5	100.0	-0.8	100.0	-1.8	100.0	-5.5	100.0	-7.1	100.0	16.9
28	101.1	1.1	102.8	2.7	101.4	1.2	99.5	-0.7	101.8	1.7	99.0	-1.0	105.1	5.0	95.7	-4.4
29	101.2	0.1	107.2	4.3	104.3	2.9	100.2	0.7	99.4	-2.4	98.8	-0.2	109.1	3.8	97.8	2.2
30	95.4	-5.7	102.1	-4.8	104.7	0.4	88.0	-12.2	79.8	-19.7	97.7	-1.1	86.6	-20.6	86.7	-11.3
30年4月	80.3	-7.2	86.1	-9.1	88.1	-0.2	66.9	-26.0	62.7	-17.4	84.2	-1.8	77.4	-24.1	68.6	-11.4
5	80.2	-9.1	82.8	-11.0	88.7	1.1	66.8	-12.6	59.6	-20.1	84.9	4.8	77.7	-21.9	75.5	-53.5
6	134.1	-8.0	143.0	35.0	131.2	-0.5	193.3	-6.2	124.1	-26.9	118.1	-20.5	108.2	-28.3	150.0	-9.0
7	112.5	-2.8	119.5	-20.6	142.5	5.1	67.5	-12.7	139.5	17.4	115.1	12.1	101.4	-18.6	83.2	16.0
8	84.0	-4.5	90.7	-23.1	94.1	-0.1	70.1	-3.6	60.7	-18.0	97.4	14.1	80.9	-15.3	70.3	-0.8
9	78.9	-4.4	101.5	9.3	84.7	-0.8	62.9	-13.7	60.1	-16.4	86.0	1.8	75.7	-18.3	73.1	3.2
10	78.2	-5.8	86.6	-9.7	84.8	-0.5	64.6	-25.7	60.0	-17.8	85.1	4.8	75.8	-17.5	65.3	-10.5
11	81.1	-4.3	87.5	-20.2	94.2	9.2	64.5	-17.8	61.2	-17.4	85.1	0.5	76.5	-16.8	76.9	-17.7
12	177.6	-4.4	164.1	24.2	191.0	-3.3	195.5	-7.2	153.9	-30.3	160.8	-8.1	137.6	-20.5	168.4	-2.7
31年1月	75.2	-5.5	84.6	-7.0	86.0	-1.3	67.9	-0.6	58.9	1.0	72.5	-18.3	75.2	0.4	59.0	-10.7
2	75.8	-2.9	88.2	2.4	86.8	3.7	66.9	1.1	54.0	-7.5	73.2	-11.7	74.3	-0.3	x	x
3	78.2	-2.9	96.9	11.3	87.7	2.6	67.6	-2.3	52.5	-11.6	73.3	-11.6	78.4	-0.6	72.3	-6.6
4	77.5	-3.5	85.1	-1.2	89.1	1.1	75.0	12.1	54.2	-13.6	75.8	-10.0	75.4	-2.6	59.0	-14.0
1年5月	79.4	-1.0	83.3	0.6	91.5	3.2	65.2	-2.4	52.2	-12.4	76.5	-9.9	76.2	-1.9	81.8	8.3

区 分	学術研究等		宿泊業・飲食業等		生活関連サービス等		教育, 学習支援業		医療, 福祉		複合サービス事業		その他のサービス業	
	前年比		前年比		前年比		前年比		前年比		前年比		前年比	
平成26年	102.4	3.6	96.6	0.0	106.8	-12.1	96.6	1.0	96.5	-1.4	95.0	-2.5	96.0	1.4
27	100.0	-2.3	100.0	3.7	100.0	-6.4	100.0	3.6	100.0	3.7	100.0	5.4	100.0	4.2
28	100.3	0.2	103.6	3.5	100.4	0.3	99.9	-0.2	100.9	0.9	104.8	4.7	101.5	1.3
29	98.8	-1.5	87.5	-15.5	95.9	-4.5	97.6	-2.3	99.5	-1.4	102.7	-2.0	107.7	6.1
30	106.3	7.6	97.5	11.4	92.3	-3.8	96.6	-1.0	94.2	-5.3	97.0	-5.6	101.0	-6.2
30年4月	80.4	4.7	90.6	9.2	83.3	-12.2	76.2	1.5	79.7	-7.2	86.5	-4.5	90.7	-7.4
5	79.0	-41.5	91.3	10.3	83.8	-2.8	74.4	-1.1	79.1	-1.7	73.1	-11.2	90.3	-4.6
6	212.3	43.9	94.3	13.3	102.8	-6.3	203.1	1.1	115.5	-11.2	142.7	-17.7	138.4	-1.6
7	98.3	9.1	121.3	35.5	114.9	2.1	74.3	-3.8	119.1	-9.7	107.9	26.8	100.5	-4.9
8	77.5	2.8	95.4	-1.5	89.3	-3.3	73.7	-1.1	81.5	-4.3	83.0	-15.7	97.7	-6.2
9	82.2	6.8	87.3	8.2	83.8	-3.8	72.7	-4.1	77.6	-3.7	75.0	-9.2	90.8	-8.5
10	82.2	6.1	87.9	8.7	85.7	-5.5	73.9	-3.4	76.8	-5.2	75.2	-8.8	92.8	-7.1
11	82.0	5.9	91.0	5.1	86.2	-9.7	73.9	-2.6	77.8	-3.5	75.6	-8.6	91.5	-10.2
12	237.9	27.6	146.5	25.5	132.4	8.7	208.9	1.3	186.1	-2.8	189.8	2.5	147.7	-8.3
31年1月	72.2	-8.4	76.9	-15.3	86.7	10.3	71.8	-3.2	72.0	-7.9	71.7	-24.4	91.8	4.1
2	73.5	-9.7	67.4	-18.6	79.8	-0.9	72.3	-4.9	73.5	-5.9	67.7	-12.2	92.3	2.1
3	83.1	-1.1	71.5	-20.2	100.7	17.5	73.8	-5.5	74.8	-6.3	68.7	-17.6	98.3	5.9
4	72.8	-9.5	73.9	-18.4	83.7	0.5	71.8	-5.8	75.8	-4.9	71.7	-17.1	92.8	2.3
1年5月	72.0	-8.9	74.1	-18.8	83.4	-0.5	75.5	1.5	77.2	-2.4	71.5	-2.2	88.8	-1.7

## 第2-2表 実質賃金指数（きまって支給する給与）

（令和元年5月分）

（事業所規模5人以上）

（平成27年=100）

区分	調査産業計		建設業		製造業		電気・ガス業等		情報通信業		運輸業、郵便業		卸売業、小売業		金融業、保険業	
	前年比		前年比		前年比		前年比		前年比		前年比		前年比		前年比	
平成26年	98.1	1.4	95.9	1.1	99.8	4.6	102.6	-5.7	120.1	10.0	108.7	-4.0	92.7	6.6	96.2	6.7
27	100.0	1.9	100.0	4.4	100.0	0.3	100.0	-2.5	100.0	-16.8	100.0	-7.9	100.0	7.9	100.0	4.0
28	100.2	0.1	97.3	-2.8	101.3	1.1	106.7	6.5	109.9	9.9	94.3	-5.9	101.0	0.8	94.2	-5.9
29	100.7	0.5	91.6	-5.9	102.2	0.9	101.6	-4.8	101.8	-7.4	101.4	7.5	101.5	0.5	88.8	-5.7
30	94.7	-6.0	92.3	0.8	100.3	-1.9	88.4	-13.0	96.9	-4.8	101.5	0.1	89.3	-12.0	83.6	-5.9
30年4月	97.6	-3.6	92.9	4.3	100.9	-3.7	88.0	-17.8	98.4	-5.7	108.3	3.0	90.7	-11.7	86.1	-3.5
5	96.1	-4.1	91.3	0.8	99.5	-2.5	88.0	-15.1	96.3	-10.1	106.8	8.1	89.6	-14.1	81.9	-6.5
6	96.6	-4.5	91.3	-0.2	101.0	-3.4	90.9	-13.0	95.5	-8.0	106.0	5.9	90.9	-12.6	83.4	0.6
7	93.2	-7.7	95.2	3.5	101.5	0.1	88.7	-9.1	96.8	1.4	93.1	-8.3	84.2	-16.7	84.8	-8.0
8	92.6	-7.4	92.5	0.3	99.6	-0.7	92.5	-1.1	96.2	3.9	91.1	-8.6	87.1	-14.6	85.7	0.0
9	92.8	-7.4	93.5	1.2	100.4	-1.7	84.5	-9.6	96.3	-0.4	90.9	-8.1	91.9	-7.9	83.1	-3.6
10	93.3	-8.3	94.0	1.1	100.5	-1.3	87.6	-19.6	96.3	0.9	94.2	-7.1	91.9	-8.8	83.8	-10.4
11	94.0	-6.7	93.3	0.2	102.2	0.4	85.7	-14.4	98.1	-0.3	96.0	-6.1	93.6	-8.0	82.7	-3.7
12	94.0	-7.6	90.3	-4.3	101.8	-2.5	85.7	-13.0	96.8	1.3	99.5	-6.0	93.6	-8.9	85.6	-6.0
31年1月	89.3	-6.3	76.3	-15.3	99.5	2.2	88.7	-1.0	92.5	-5.0	95.7	-13.2	89.9	3.9	76.5	-5.9
2	90.5	-4.2	80.0	-11.7	100.6	2.3	88.7	0.0	91.6	-4.7	96.6	-9.1	94.4	11.8	77.7	-3.7
3	90.7	-6.7	80.6	-12.8	100.7	0.8	88.4	-3.2	92.2	-6.0	97.0	-16.1	92.6	6.1	78.8	-6.2
4	92.6	-5.1	82.0	-11.7	103.2	2.3	89.9	2.2	97.7	-0.7	98.3	-9.2	93.4	3.0	76.5	-11.1
1年5月	92.3	-4.0	82.3	-9.9	101.5	2.0	86.3	-1.9	89.0	-7.6	98.5	-7.8	92.6	3.3	78.2	-4.5

区分	学術研究等		宿泊業・飲食業等		生活関連サービス等		教育、学習支援業		医療、福祉		複合サービス事業		その他のサービス業	
	前年比		前年比		前年比		前年比		前年比		前年比		前年比	
平成26年	129.4	-6.4	105.8	12.5	119.7	-3.3	91.9	-0.8	96.8	-3.4	96.0	-8.4	94.3	2.3
27	100.0	-22.6	100.0	-5.4	100.0	-16.4	100.0	8.9	100.0	3.4	100.0	4.3	100.0	6.0
28	110.8	10.6	92.2	-7.8	108.6	8.6	97.4	-2.7	101.8	1.6	105.3	5.2	98.5	-1.5
29	117.9	6.4	91.5	-0.8	131.2	20.8	96.5	-0.9	104.3	2.5	111.7	6.1	98.2	-0.3
30	127.7	8.3	91.6	0.1	130.2	-0.8	93.7	-2.9	96.9	-7.1	104.2	-6.7	102.5	4.4
30年4月	131.7	17.9	98.4	2.5	131.2	9.9	101.3	7.3	100.4	-3.1	107.3	-5.9	103.2	5.2
5	127.7	18.7	99.0	2.0	130.9	13.4	96.2	0.5	99.7	-3.3	104.2	-6.5	101.4	7.6
6	126.9	14.9	97.3	6.0	129.7	11.0	95.7	-2.1	99.9	-5.9	105.2	-3.5	104.6	8.3
7	124.3	1.6	88.4	0.8	131.7	-12.6	89.6	-9.6	95.6	-8.3	102.8	-6.5	103.8	4.0
8	122.3	0.1	91.7	-0.4	129.2	-13.4	87.8	-8.1	94.8	-8.6	98.1	-11.3	102.6	2.0
9	126.9	2.3	84.9	-3.0	121.1	-14.7	87.9	-9.4	94.0	-10.0	98.5	-11.0	102.3	0.9
10	127.6	2.2	84.0	-2.8	126.5	-13.4	89.6	-8.4	93.4	-12.2	99.3	-9.7	102.9	2.7
11	125.8	0.2	85.1	-7.4	123.4	-12.2	89.0	-8.2	94.9	-8.0	98.8	-9.7	102.3	1.8
12	123.8	-1.1	88.7	-5.7	123.7	-15.0	89.8	-6.6	94.3	-8.1	104.2	-6.0	100.2	2.1
31年1月	122.9	-4.8	87.9	-12.5	87.4	-33.4	87.0	-9.2	90.6	-8.5	92.8	-17.9	93.7	-7.9
2	126.2	-4.0	83.6	-6.8	80.7	-41.6	87.5	-10.5	91.2	-6.8	91.5	-16.1	94.0	-6.6
3	136.2	1.8	82.1	-10.6	82.1	-43.8	91.7	-11.1	90.4	-8.5	91.8	-16.8	95.1	-8.6
4	134.2	1.9	88.3	-10.3	86.7	-33.9	89.9	-11.3	94.4	-6.0	96.9	-9.7	95.3	-7.7
1年5月	127.4	-0.2	90.0	-9.1	85.1	-35.0	89.0	-7.5	96.2	-3.5	95.2	-8.6	92.7	-8.6

## 第2-2表 実質賃金指数（きまって支給する給与）

（令和元年5月分）

（事業所規模30人以上）

（平成27年＝100）

区分	調査産業計		建設業		製造業		電気・ガス業等		情報通信業		運輸業、郵便業		卸売業、小売業		金融業、保険業	
	前年比		前年比		前年比		前年比		前年比		前年比		前年比		前年比	
平成26年	97.9	-1.7	101.2	-5.1	98.0	1.3	100.9	-1.9	103.1	4.4	104.7	-7.2	99.6	-2.8	93.3	3.0
27	100.0	2.2	100.0	-1.0	100.0	2.1	100.0	-0.9	100.0	-2.9	100.0	-4.4	100.0	0.5	100.0	7.1
28	100.9	0.8	102.1	2.0	101.4	1.2	98.7	-1.4	103.3	3.2	98.5	-1.7	103.4	3.3	99.2	-0.8
29	100.5	-0.4	103.4	1.3	102.6	1.2	98.9	0.2	100.3	-2.9	99.0	0.5	105.0	1.5	96.2	-3.0
30	95.2	-5.3	95.2	-7.9	102.0	-0.6	85.0	-14.1	80.8	-19.4	100.7	1.7	85.3	-18.8	90.4	-6.0
30年4月	96.1	-6.2	94.8	-8.1	102.8	-2.4	84.1	-18.2	82.1	-19.9	99.1	-1.8	86.0	-24.1	91.7	-11.4
5	95.2	-4.6	91.2	-10.2	102.0	-0.2	85.6	-12.6	80.4	-20.1	99.9	4.7	86.3	-21.7	89.6	-6.1
6	96.2	-5.3	95.8	-8.5	103.1	-0.9	86.5	-11.0	80.5	-18.3	101.4	4.2	86.9	-19.8	90.9	-4.5
7	95.7	-4.9	97.4	-6.9	102.9	0.9	85.2	-13.1	81.5	-18.0	102.0	3.8	85.4	-21.7	90.9	-5.3
8	95.3	-4.0	94.3	-7.5	101.0	0.7	90.0	-3.6	82.0	-17.9	103.4	5.2	86.5	-15.9	94.1	-0.7
9	94.3	-5.0	95.8	-6.4	101.6	-0.6	80.6	-13.8	81.0	-16.5	99.9	3.7	84.1	-18.3	87.8	-7.3
10	94.5	-5.6	95.4	-9.7	102.0	-0.5	82.8	-25.7	80.9	-17.9	100.2	4.9	84.2	-17.5	87.4	-9.1
11	95.4	-4.8	96.4	-7.8	103.7	1.5	82.8	-17.4	82.5	-17.4	100.3	0.6	85.0	-16.7	89.9	-4.3
12	95.4	-4.6	94.3	-7.8	103.3	-2.4	82.7	-16.3	80.2	-18.8	101.5	-3.1	87.9	-14.9	92.1	-3.5
31年1月	90.3	-4.4	92.7	-3.8	101.7	2.0	87.0	0.6	72.8	-7.4	85.4	-18.3	82.9	-0.4	78.9	-10.7
2	91.2	-3.2	97.1	2.4	103.3	3.1	85.8	1.2	72.8	-7.6	86.2	-11.8	82.2	-0.7	x	x
3	91.7	-4.1	94.6	-1.5	103.8	1.6	86.6	-1.9	69.7	-13.1	86.3	-11.6	83.9	-0.9	82.4	-11.8
4	93.2	-3.0	93.5	-1.4	106.3	3.4	88.3	5.0	72.0	-12.3	89.3	-9.9	83.9	-2.4	78.9	-14.0
1年5月	93.1	-2.2	91.8	0.7	104.2	2.2	83.6	-2.3	69.3	-13.8	90.2	-9.7	84.7	-1.9	80.7	-9.9

区分	学術研究等		宿泊業・飲食業等		生活関連サービス等		教育、学習支援業		医療、福祉		複合サービス事業		その他のサービス業	
	前年比		前年比		前年比		前年比		前年比		前年比		前年比	
平成26年	100.9	0.3	97.0	-1.6	110.5	-10.3	96.6	-0.9	96.5	-2.3	96.1	-4.8	96.2	1.6
27	100.0	-0.8	100.0	3.2	100.0	-9.4	100.0	3.6	100.0	3.8	100.0	4.1	100.0	4.0
28	101.6	1.5	99.0	-1.1	100.8	0.8	100.8	0.8	100.4	0.3	103.5	3.5	102.0	1.9
29	100.8	-0.8	87.9	-11.2	96.5	-4.3	98.4	-2.4	99.2	-1.2	102.8	-0.7	108.2	6.1
30	104.3	3.5	95.5	8.6	93.1	-3.5	96.2	-2.2	95.2	-4.0	95.6	-7.0	100.5	-7.1
30年4月	104.2	4.5	96.3	9.4	92.3	-6.5	98.1	1.3	97.2	-2.9	95.8	-11.1	101.0	-7.1
5	102.0	1.7	96.7	9.1	93.0	-2.7	95.9	-1.0	96.1	-2.2	89.8	-10.8	98.3	-6.2
6	100.6	1.6	97.7	14.9	90.7	-8.7	96.6	-3.3	96.2	-5.5	92.5	-8.9	102.5	-4.9
7	107.2	9.3	96.6	13.1	94.4	-4.5	95.8	-3.7	95.1	-4.0	93.7	-8.9	100.6	-7.5
8	100.5	2.8	99.1	13.6	99.1	-0.7	95.1	-1.0	94.5	-5.1	92.2	-9.6	100.5	-6.1
9	106.7	6.8	93.0	7.6	92.9	-3.7	93.8	-4.0	94.7	-3.8	92.2	-9.3	100.1	-9.3
10	106.6	6.0	93.9	8.6	95.1	0.5	95.1	-3.5	93.8	-5.2	91.9	-9.5	102.4	-7.9
11	106.5	6.0	97.3	5.0	95.6	-1.7	95.3	-2.6	94.7	-3.8	92.8	-8.8	101.0	-10.9
12	100.5	0.3	99.0	11.5	91.8	1.8	94.4	-2.4	94.7	-0.8	103.6	0.7	99.0	-8.3
31年1月	93.7	-8.4	81.7	-14.5	96.2	10.3	92.6	-3.2	87.6	-8.1	88.3	-16.1	102.2	4.2
2	95.3	-9.8	72.0	-18.6	88.4	-1.0	93.2	-4.8	89.5	-6.2	83.3	-12.1	102.7	3.8
3	97.5	-10.5	76.0	-17.9	95.1	0.0	95.0	-5.7	88.6	-6.1	84.3	-17.7	104.5	1.3
4	94.5	-9.3	78.9	-18.1	92.8	0.5	92.5	-5.7	92.2	-5.1	88.1	-8.0	103.3	2.3
1年5月	93.0	-8.8	79.1	-18.2	92.4	-0.6	92.5	-3.5	94.3	-1.9	87.9	-2.1	98.4	0.1

# 第3-1表 労働時間指数（総実労働時間）

（令和元年5月分）

（事業所規模5人以上）

（平成27年=100）

区分	調査産業計		建設業		製造業		電気・ガス業等		情報通信業		運輸業、郵便業		卸売業、小売業		金融業、保険業	
	前年比		前年比		前年比		前年比		前年比		前年比		前年比		前年比	
平成26年	97.9	0.0	97.4	-0.7	100.5	1.7	97.6	-0.5	113.1	-1.4	95.5	-2.8	96.0	0.6	100.9	4.2
27	100.0	2.1	100.0	2.6	100.0	-0.5	100.0	2.5	100.0	-11.6	100.0	4.7	100.0	4.3	100.0	-0.9
28	99.1	-1.0	95.5	-4.5	100.9	0.9	101.6	1.6	116.7	16.7	93.4	-6.6	98.2	-1.8	98.2	-1.8
29	99.9	0.8	95.0	-0.5	100.7	-0.2	103.8	2.2	119.3	2.2	95.0	1.7	98.9	0.7	95.0	-3.3
30	98.5	-1.4	94.1	-0.9	101.1	0.4	100.4	-3.3	115.1	-3.5	100.0	5.3	93.3	-5.7	91.8	-3.4
30年4月	102.5	-1.2	103.0	5.9	104.7	-2.1	100.9	-5.8	117.2	-3.0	100.6	2.1	96.6	-8.5	91.0	-7.8
5	98.0	1.1	85.5	1.8	96.0	-0.6	106.3	5.8	112.4	-8.5	101.4	8.8	92.7	-2.2	92.4	-0.3
6	103.3	-0.8	101.5	3.4	105.1	0.1	102.3	-8.7	119.3	-1.7	103.8	3.9	96.8	-5.8	95.3	-5.1
7	98.4	-2.5	95.3	-5.1	102.7	0.7	109.6	10.2	120.8	2.1	100.7	6.4	90.3	-10.3	97.3	3.5
8	95.0	-1.0	87.1	-7.2	97.3	4.2	100.4	0.5	117.4	2.9	95.6	4.6	91.5	-5.5	92.2	2.7
9	96.4	-4.3	94.1	-4.5	100.4	-1.9	90.9	-11.6	111.6	-1.1	98.3	3.0	93.7	-4.0	87.4	-7.2
10	99.8	-1.8	95.8	-4.1	101.6	-0.1	106.4	-6.5	113.9	-2.3	105.0	9.8	95.5	-2.2	97.2	0.5
11	101.4	0.0	96.3	-3.6	107.2	3.1	102.2	-2.5	117.6	-2.9	100.1	6.3	97.0	-2.5	97.6	4.2
12	97.5	-4.2	94.6	-3.3	104.6	-1.2	91.5	-9.0	114.3	-1.1	100.8	2.4	94.6	-6.9	89.4	-4.5
31年1月	88.1	-5.7	74.9	-10.2	88.6	-3.7	92.5	-1.0	95.5	-16.2	92.3	-1.7	83.5	-7.9	82.6	-3.1
2	93.6	-3.4	84.9	-14.2	101.7	0.5	93.6	-2.5	105.7	-1.4	93.9	-5.9	93.4	4.2	81.3	-4.1
3	94.5	-4.4	85.4	-8.3	100.7	-0.1	101.4	-3.3	111.0	-4.2	94.5	-4.9	90.0	-1.0	86.1	-6.2
4	98.0	-4.4	87.5	-15.0	105.3	0.6	100.1	-0.8	117.5	0.3	96.1	-4.5	94.5	-2.2	83.0	-8.8
1年5月	91.8	-6.3	77.3	-9.6	92.9	-3.2	94.7	-10.9	99.3	-11.7	95.1	-6.2	85.9	-7.3	85.6	-7.4

区分	学術研究等		宿泊業・飲食業等		生活関連サービス等		教育、学習支援業		医療、福祉		複合サービス事業		その他のサービス業	
	前年比		前年比		前年比		前年比		前年比		前年比		前年比	
平成26年	113.9	1.9	100.9	0.0	115.6	10.4	88.1	-4.0	97.1	-1.8	97.1	-1.3	97.7	-0.3
27	100.0	-12.1	100.0	-0.9	100.0	-13.6	100.0	13.6	100.0	3.1	100.0	3.0	100.0	2.4
28	101.8	1.8	94.8	-5.2	106.9	7.0	99.4	-0.6	99.8	-0.2	101.1	1.0	97.6	-2.5
29	104.4	2.6	101.0	6.5	107.9	0.9	100.4	1.0	101.2	1.4	102.9	1.8	99.4	1.8
30	110.1	5.5	102.6	1.6	107.1	-0.7	102.0	1.6	101.9	0.7	102.4	-0.5	95.2	-4.2
30年4月	113.9	5.5	108.7	3.3	109.7	-0.6	117.2	12.8	104.8	2.5	100.5	-6.3	95.2	-4.7
5	104.3	11.8	110.2	4.4	109.9	3.7	117.2	11.9	100.1	1.4	104.0	3.2	93.6	-1.9
6	115.9	11.1	106.9	4.8	108.6	-1.5	115.1	1.4	105.9	1.2	107.7	-0.4	99.9	-0.5
7	114.0	4.9	98.9	0.4	105.8	-6.4	98.2	0.3	101.7	-0.2	106.9	3.7	97.5	-5.0
8	104.7	4.7	105.7	5.1	107.4	-4.4	70.8	-11.5	103.6	2.4	105.5	3.7	97.9	-1.3
9	107.3	-1.2	95.6	-4.8	102.0	-5.4	94.2	-9.3	100.3	-2.1	94.4	-6.4	93.1	-8.6
10	116.1	7.2	96.6	-1.9	105.9	-2.8	109.1	-0.5	100.3	-3.7	107.7	5.7	98.7	-3.1
11	116.3	6.1	97.2	-7.4	104.6	-3.9	106.7	2.7	104.8	4.2	107.3	5.8	97.4	-3.8
12	105.5	-4.5	100.3	-5.2	104.3	-2.8	87.7	-3.5	100.9	-3.4	100.8	-5.4	93.4	-6.4
31年1月	94.8	-1.5	95.7	-11.8	94.9	-9.8	89.3	-8.1	93.8	-4.0	95.1	-1.8	90.6	0.2
2	105.4	-4.6	89.3	-8.1	83.7	-23.4	95.9	-5.3	95.0	-5.6	93.2	1.2	94.5	3.7
3	111.1	-4.3	93.1	-11.2	89.3	-20.6	98.9	-9.3	97.2	-5.1	99.1	-5.6	96.0	1.6
4	111.9	-1.8	94.4	-13.2	94.6	-13.8	104.9	-10.5	100.9	-3.7	100.7	0.2	97.4	2.3
1年5月	98.1	-5.9	95.6	-13.2	92.9	-15.5	99.1	-15.4	98.6	-1.5	98.0	-5.8	92.2	-1.5



# 第3-1表 労働時間指数（総実労働時間）

（令和元年5月分）

（事業所規模30人以上）

（平成27年=100）

区分	調査産業計		建設業		製造業		電気・ガス業等		情報通信業		運輸業, 郵便業		卸売業, 小売業		金融業, 保険業	
	前年比		前年比		前年比		前年比		前年比		前年比		前年比		前年比	
平成26年	98.4	-0.9	102.2	-2.1	100.3	0.4	96.9	-1.5	105.8	8.6	97.9	-5.9	99.9	-0.8	96.6	2.2
27	100.0	1.6	100.0	-2.2	100.0	-0.3	100.0	3.1	100.0	-5.5	100.0	2.1	100.0	0.1	100.0	3.5
28	100.2	0.2	103.5	3.6	101.5	1.5	102.0	2.1	99.7	-0.4	98.3	-1.7	100.6	0.6	98.8	-1.2
29	100.6	0.4	104.2	0.7	101.1	-0.4	104.2	2.2	97.9	-1.8	97.0	-1.3	101.2	0.6	96.6	-2.2
30	101.1	0.5	101.7	-2.4	102.6	1.5	99.9	-4.1	96.7	-1.2	108.1	11.4	92.9	-8.2	92.6	-4.1
30年4月	103.1	-2.2	101.5	-6.5	105.2	-3.5	100.8	-7.1	98.1	-2.3	104.8	4.6	94.8	-11.3	93.3	-9.1
5	99.6	1.0	91.8	-1.7	98.0	1.3	106.6	4.7	92.1	-11.4	110.6	17.2	91.3	-10.0	92.8	0.0
6	105.1	-0.2	112.6	2.5	105.4	-0.1	102.5	-8.7	101.0	7.3	112.4	12.4	95.4	-9.7	96.4	-6.8
7	102.9	2.0	105.5	-1.5	104.4	2.4	109.4	12.8	103.8	-0.8	112.4	16.2	94.7	-8.9	96.7	0.9
8	99.4	3.0	98.2	1.9	99.1	6.8	99.9	-0.4	95.8	-4.2	110.5	15.6	95.1	-6.1	92.6	-1.3
9	100.5	-1.1	110.0	1.2	101.7	0.0	88.2	-12.9	90.9	-1.7	110.3	13.5	92.9	-8.7	88.2	-8.2
10	103.4	1.1	98.6	-10.3	103.1	0.0	105.1	-9.7	97.9	-0.5	116.8	24.1	92.3	-7.0	99.4	1.5
11	105.6	3.7	109.1	2.0	109.2	4.6	101.4	-2.3	99.2	0.2	109.4	14.6	94.2	-5.9	96.1	3.6
12	100.8	-1.1	105.1	1.5	106.4	0.4	90.0	-9.0	98.1	1.6	106.4	6.3	96.1	-7.3	88.4	-9.0
31年1月	91.5	-2.8	86.2	2.3	89.3	-4.9	93.6	0.4	83.8	-14.2	96.6	-1.8	88.0	-0.6	81.5	-4.9
2	96.3	-2.3	99.2	-3.1	104.3	1.6	94.0	-2.9	83.5	-3.6	97.0	-5.2	92.0	1.9	x	x
3	98.2	-1.7	97.7	-3.3	103.5	1.3	101.6	-3.1	88.1	-10.8	96.5	-6.2	93.1	3.8	82.7	-13.1
4	101.7	-1.4	101.2	-0.3	107.1	1.8	101.5	0.7	92.4	-5.8	101.3	-3.3	97.0	2.3	77.1	-17.4
1年5月	96.6	-3.0	81.4	-11.3	95.2	-2.9	94.5	-11.4	83.5	-9.3	101.7	-8.0	92.5	1.3	80.6	-13.1

区分	学術研究等		宿泊業・飲食業等		生活関連サービス等		教育, 学習支援業		医療, 福祉		複合サービス事業		その他のサービス業	
	前年比		前年比		前年比		前年比		前年比		前年比		前年比	
平成26年	111.6	0.0	97.6	0.9	118.8	-1.5	91.4	-2.1	95.7	-1.6	97.8	-0.9	102.8	5.4
27	100.0	-10.4	100.0	2.5	100.0	-15.8	100.0	9.5	100.0	4.5	100.0	2.3	100.0	-2.7
28	102.1	2.1	94.6	-5.5	99.6	-0.4	100.3	0.2	99.6	-0.4	100.7	0.7	102.1	2.2
29	103.3	1.2	96.8	2.3	95.5	-4.1	100.4	0.1	101.1	1.5	102.5	1.8	106.0	3.8
30	105.0	1.6	103.3	6.7	92.8	-2.8	104.0	3.6	103.8	2.7	100.3	-2.1	95.1	-10.3
30年4月	105.4	1.4	102.6	3.3	92.5	-5.4	112.2	5.3	107.0	3.1	94.0	-14.5	94.2	-11.0
5	103.6	4.8	107.3	12.0	95.0	0.4	116.3	9.6	99.0	-0.3	99.8	-0.4	93.4	-9.0
6	107.8	2.0	104.5	7.7	95.6	-5.3	114.7	0.4	107.2	2.3	104.5	-2.3	98.9	-8.8
7	115.4	11.7	104.0	9.0	96.5	-1.8	103.4	10.1	103.4	1.8	104.4	0.5	97.7	-9.5
8	100.3	2.6	109.7	11.1	100.5	0.2	78.1	-3.2	106.0	4.1	102.8	2.5	98.8	-5.5
9	100.0	-1.2	101.4	2.9	98.3	-1.3	98.8	-5.2	104.6	3.0	93.2	-7.1	93.3	-14.2
10	111.2	6.0	103.1	6.3	97.6	5.7	116.7	7.9	102.6	-0.3	105.7	3.0	100.4	-8.3
11	112.2	7.3	106.6	1.6	99.1	-0.5	113.7	10.5	108.0	8.0	104.6	2.4	97.3	-11.5
12	97.2	-4.2	105.4	4.3	94.6	6.4	89.8	0.7	103.8	-0.5	102.5	-2.7	93.6	-11.4
31年1月	90.1	-6.5	82.0	-17.8	95.3	19.1	98.3	0.1	94.6	-3.8	91.9	-6.7	94.8	6.2
2	99.4	-0.2	75.5	-20.9	79.6	-5.8	99.9	-0.8	95.7	-6.7	87.1	-3.9	96.8	6.0
3	104.4	-5.9	85.2	-14.7	87.2	10.0	101.1	-3.9	99.6	-3.4	94.4	-8.7	99.0	6.5
4	101.3	-3.9	87.2	-15.0	90.0	-2.7	109.6	-2.3	103.0	-3.7	97.0	3.2	99.9	6.1
1年5月	92.2	-11.0	89.3	-16.8	89.9	-5.4	105.1	-9.6	101.9	2.9	92.9	-6.9	96.3	3.1

# 第3-2表 労働時間指数（所定内労働時間）

（令和元年5月分）

（事業所規模5人以上）

（平成27年=100）

区分	調査産業計		建設業		製造業		電気・ガス業等		情報通信業		運輸業, 郵便業		卸売業, 小売業		金融業, 保険業	
	前年比		前年比		前年比		前年比		前年比		前年比		前年比		前年比	
平成26年	98.3	0.1	99.3	-0.9	100.2	1.2	97.2	0.4	110.5	-1.9	96.6	-0.3	96.2	0.4	100.4	3.8
27	100.0	1.7	100.0	0.8	100.0	-0.2	100.0	2.9	100.0	-9.4	100.0	3.4	100.0	4.0	100.0	-0.3
28	99.1	-0.9	96.6	-3.4	99.8	-0.2	99.6	-0.4	114.3	14.3	98.0	-2.0	97.7	-2.3	98.9	-1.0
29	99.8	0.7	97.9	1.3	100.1	0.3	101.6	2.0	112.2	-1.8	99.9	1.9	98.0	0.3	96.7	-2.2
30	97.7	-2.1	98.0	0.1	100.1	0.0	99.0	-2.6	111.6	-0.5	101.4	1.5	93.9	-4.2	94.2	-2.6
30年4月	101.6	-1.8	107.0	6.6	103.4	-2.4	99.6	-4.5	113.1	0.6	103.8	-0.2	97.3	-6.6	93.1	-6.1
5	97.0	0.3	88.4	2.6	95.2	-0.2	104.9	7.3	108.8	-6.9	102.5	3.5	93.1	-0.3	95.1	0.5
6	102.5	-1.8	104.4	3.0	104.7	0.4	102.1	-7.8	115.8	0.4	105.2	-0.8	97.7	-4.1	98.2	-4.6
7	97.7	-3.3	99.9	-4.0	101.8	0.3	102.7	3.4	117.8	5.0	99.5	0.1	91.0	-9.5	99.8	4.3
8	94.9	-1.6	91.9	-5.9	96.7	3.8	102.0	2.3	114.1	4.7	96.1	-0.9	91.8	-4.2	94.6	3.4
9	95.8	-5.0	99.0	-3.3	99.7	-2.9	88.0	-11.2	108.2	1.4	98.2	-2.4	94.7	-2.0	89.5	-6.9
10	99.0	-2.8	100.7	-2.6	100.3	-1.8	104.8	-5.2	110.6	0.6	105.6	4.6	96.6	-0.9	99.4	1.0
11	100.6	-0.8	100.9	-2.5	105.7	1.5	101.5	0.0	113.5	0.1	101.8	2.9	97.9	-1.9	99.9	4.1
12	96.7	-4.7	100.1	-0.6	103.2	-2.0	91.4	-8.1	111.8	2.7	103.0	0.6	94.8	-5.5	91.6	-4.3
31年1月	87.1	-5.9	78.6	-8.7	87.6	-3.3	91.7	-1.9	94.8	-15.2	87.7	-8.8	83.2	-7.6	84.5	-3.3
2	92.8	-3.7	88.8	-13.2	101.5	1.4	92.7	-1.1	105.2	1.7	89.4	-12.6	93.6	3.3	83.5	-4.5
3	93.6	-4.6	89.5	-6.1	100.4	0.9	99.1	-4.4	110.3	0.4	90.1	-12.3	90.0	-1.7	87.7	-6.8
4	96.9	-4.6	91.4	-14.6	104.7	1.3	98.3	-1.3	118.2	4.5	91.6	-11.8	94.4	-3.0	84.9	-8.8
1年5月	90.5	-6.7	80.3	-9.2	92.5	-2.8	92.7	-11.6	100.0	-8.1	90.9	-11.3	85.8	-7.8	86.4	-9.1

区分	学術研究等		宿泊業・飲食業等		生活関連サービス等		教育, 学習支援業		医療, 福祉		複合サービス事業		その他のサービス業	
	前年比		前年比		前年比		前年比		前年比		前年比		前年比	
平成26年	111.2	2.3	100.7	2.3	115.4	11.8	91.0	-4.9	97.2	-1.3	97.8	-2.1	97.1	-0.6
27	100.0	-10.1	100.0	-0.7	100.0	-13.4	100.0	9.8	100.0	2.8	100.0	2.3	100.0	2.9
28	98.4	-1.5	93.1	-6.9	105.7	5.7	99.7	-0.3	99.8	-0.2	100.5	0.4	96.5	-3.5
29	104.0	5.7	97.0	4.2	105.8	0.1	99.7	0.0	101.4	1.6	101.3	0.8	96.9	0.4
30	106.6	2.5	98.3	1.3	103.2	-2.5	94.6	-5.1	100.8	-0.6	101.4	0.1	94.1	-2.9
30年4月	111.4	5.2	103.9	2.0	105.8	-2.9	105.2	1.9	103.9	1.4	99.6	-5.1	94.1	-4.4
5	103.6	10.9	105.8	3.7	106.2	1.0	106.3	2.7	99.1	0.4	103.8	3.7	92.2	-1.9
6	114.8	9.3	102.7	3.6	105.3	-4.4	105.2	-6.7	104.8	-0.3	104.8	-1.2	98.5	-0.8
7	110.6	0.8	94.8	0.7	101.8	-7.5	93.2	-3.7	100.3	-1.6	106.2	4.4	96.4	-1.8
8	101.2	0.5	99.8	4.0	103.5	-4.5	71.8	-13.3	102.4	1.2	105.7	4.9	96.7	0.9
9	99.9	-8.7	92.3	-3.1	98.9	-6.0	86.6	-15.1	99.0	-3.7	93.5	-5.8	92.6	-6.7
10	111.2	1.8	93.1	-0.5	102.4	-3.2	100.3	-5.6	99.1	-5.3	107.3	5.3	97.3	-2.5
11	109.4	-0.5	93.0	-6.6	101.7	-4.5	98.7	-2.1	103.3	2.5	106.1	6.3	96.5	-1.6
12	101.6	-8.3	95.3	-5.6	98.9	-4.6	81.4	-9.5	99.4	-5.2	99.4	-5.0	92.6	-3.4
31年1月	93.0	-1.7	94.2	-10.5	93.6	-7.6	83.9	-7.9	91.7	-5.2	94.6	-1.1	89.7	0.4
2	102.2	-6.2	88.5	-5.8	82.6	-21.0	89.4	-4.9	93.0	-6.9	93.4	2.1	94.0	4.2
3	105.2	-6.2	91.1	-9.2	88.2	-18.1	92.8	-8.1	95.6	-6.1	98.7	-3.9	95.0	2.8
4	108.3	-2.8	92.7	-10.8	93.3	-11.8	96.3	-8.5	99.0	-4.7	101.2	1.6	96.6	2.7
1年5月	96.2	-7.1	93.4	-11.7	91.8	-13.6	90.5	-14.9	96.2	-2.9	98.1	-5.5	90.8	-1.5

## 第3-2表 労働時間指数（所定内労働時間）

（令和元年5月分）

（事業所規模30人以上）

（平成27年=100）

区分	調査産業計		建設業		製造業		電気・ガス業等		情報通信業		運輸業、郵便業		卸売業、小売業		金融業、保険業	
	前年比		前年比		前年比		前年比		前年比		前年比		前年比		前年比	
平成26年	98.3	-0.8	100.3	-0.2	100.0	0.0	97.4	-1.1	106.1	6.8	95.7	-1.3	100.2	-0.8	97.7	0.2
27	100.0	1.7	100.0	-0.2	100.0	-0.1	100.0	2.7	100.0	-5.7	100.0	4.6	100.0	-0.2	100.0	2.3
28	99.9	-0.1	102.8	2.8	100.4	0.4	100.1	0.1	100.4	0.3	99.4	-0.6	99.8	-0.2	99.5	-0.4
29	100.5	0.6	103.5	0.7	100.2	-0.2	101.9	1.8	99.9	-0.5	99.1	-0.3	100.1	0.3	98.9	-0.6
30	99.5	-1.0	100.5	-2.9	100.7	0.5	100.6	-1.3	99.9	0.0	104.2	5.1	92.1	-8.0	96.5	-2.4
30年4月	101.6	-3.4	100.8	-8.1	103.0	-4.4	101.6	-3.6	102.1	0.7	104.9	1.7	94.1	-10.5	96.3	-6.7
5	97.8	-0.4	92.1	-2.0	96.4	1.4	107.3	7.9	96.1	-10.0	105.8	8.5	90.4	-9.2	96.5	1.6
6	103.7	-1.7	112.0	0.6	104.2	-0.3	104.5	-6.2	105.3	9.0	107.4	4.4	95.0	-9.0	101.2	-5.1
7	101.2	0.4	104.4	-1.6	102.9	2.0	104.8	7.6	107.3	0.4	104.7	5.9	94.1	-8.5	101.1	2.7
8	98.5	1.9	95.6	-2.1	97.5	6.0	103.8	3.6	98.4	-3.7	104.9	6.8	94.0	-5.9	96.8	0.2
9	99.0	-2.7	108.7	-0.5	100.4	-1.3	88.8	-8.1	93.2	-1.2	104.9	5.2	92.4	-8.4	92.4	-6.3
10	101.3	-0.9	96.5	-11.3	100.8	-2.1	106.0	-5.9	100.4	-0.4	111.8	16.3	92.0	-6.3	103.6	3.3
11	103.7	2.2	107.1	1.2	106.7	2.5	102.9	2.5	100.5	-0.5	105.2	8.3	93.5	-6.2	100.3	4.6
12	99.0	-2.4	104.0	0.4	104.0	-0.8	91.3	-6.9	101.4	2.8	102.7	2.8	94.0	-8.2	92.7	-7.5
31年1月	89.3	-3.6	86.0	2.4	88.5	-3.4	93.5	-1.2	87.2	-15.2	89.5	-7.2	85.5	-1.8	86.0	-3.6
2	94.6	-2.6	98.7	-2.2	104.2	3.6	94.0	-1.6	87.2	-3.5	90.7	-9.3	90.0	0.2	x	x
3	96.5	-2.0	97.6	-2.8	103.1	3.2	100.0	-5.8	92.1	-8.8	89.7	-12.1	91.0	2.1	87.8	-10.8
4	99.5	-2.1	101.6	0.8	106.4	3.3	100.9	-0.7	97.3	-4.7	93.9	-10.5	94.7	0.6	81.9	-15.0
1年5月	94.4	-3.5	80.3	-12.8	95.2	-1.2	93.8	-12.6	88.1	-8.3	94.5	-10.7	90.4	0.0	85.5	-11.4

区分	学術研究等		宿泊業・飲食業等		生活関連サービス等		教育、学習支援業		医療、福祉		複合サービス事業		その他のサービス業	
	前年比		前年比		前年比		前年比		前年比		前年比		前年比	
平成26年	109.6	0.8	98.4	1.1	118.4	-2.0	93.4	-4.6	96.2	-1.4	98.8	-1.3	101.8	4.7
27	100.0	-8.6	100.0	1.7	100.0	-15.6	100.0	7.2	100.0	4.0	100.0	1.2	100.0	-1.7
28	101.3	1.2	94.2	-5.7	99.5	-0.5	100.3	0.3	99.5	-0.5	100.7	0.6	101.7	1.7
29	102.1	0.8	94.5	0.3	95.5	-4.0	100.7	0.4	101.0	1.5	102.9	2.2	105.6	3.8
30	100.2	-1.9	99.7	5.5	94.8	-0.7	97.6	-3.1	103.0	2.0	98.1	-4.7	96.3	-8.8
30年4月	100.8	-2.2	99.1	2.8	94.9	-3.7	102.6	-3.5	106.5	2.4	93.9	-14.9	95.2	-10.9
5	100.6	1.6	103.9	11.4	97.2	4.0	107.7	2.3	98.2	-0.7	97.7	-2.8	94.4	-8.6
6	106.0	-1.9	101.4	6.3	98.0	-3.4	106.0	-6.8	106.5	1.4	101.7	-5.7	100.6	-8.5
7	106.8	1.7	99.8	7.2	98.6	-1.2	99.9	6.3	102.3	0.9	102.5	-2.3	99.3	-7.6
8	98.7	0.1	105.1	9.3	101.5	3.0	79.5	-4.8	105.2	3.6	103.0	2.0	100.1	-3.8
9	92.7	-8.0	98.8	2.3	100.1	0.9	92.1	-11.1	103.7	2.0	91.3	-8.6	94.6	-12.2
10	105.4	0.9	100.1	5.4	98.9	6.9	108.4	0.9	101.4	-1.5	103.7	0.3	101.7	-7.0
11	104.0	1.1	102.0	0.7	101.1	0.7	106.2	4.0	107.0	7.1	101.6	-0.3	99.4	-8.0
12	95.7	-4.4	100.8	2.5	96.5	8.1	84.6	-4.9	102.6	-1.9	98.1	-6.5	94.8	-8.2
31年1月	87.7	-7.0	81.2	-16.2	92.1	12.9	92.1	-0.2	92.0	-5.4	90.6	-3.9	93.6	4.1
2	95.5	2.5	75.3	-18.6	77.6	-10.9	93.9	0.5	93.4	-8.3	87.5	-2.1	96.5	4.7
3	99.4	-4.7	83.5	-12.7	84.2	3.2	95.4	-3.4	97.8	-4.9	93.2	-7.1	98.4	5.1
4	98.0	-2.8	85.8	-13.4	87.6	-7.7	101.3	-1.3	100.8	-5.4	96.6	2.9	99.2	4.2
1年5月	90.8	-9.7	87.4	-15.9	88.0	-9.5	96.0	-10.9	99.1	0.9	92.4	-5.4	95.2	0.8

# 第3-3表 労働時間指数（所定外労働時間）

（令和元年5月分）

（事業所規模5人以上）

（平成27年=100）

区分	調査産業計		建設業		製造業		電気・ガス業等		情報通信業		運輸業, 郵便業		卸売業, 小売業		金融業, 保険業	
	前年比		前年比		前年比		前年比		前年比		前年比		前年比		前年比	
平成26年	91.5	-2.5	75.0	1.6	103.7	6.8	104.2	-13.6	155.2	5.4	88.8	-17.0	90.3	7.3	120.4	8.1
27	100.0	9.2	100.0	33.4	100.0	-3.6	100.0	-4.0	100.0	-35.6	100.0	12.7	100.0	10.7	100.0	-16.9
28	99.2	-0.8	81.7	-18.3	113.4	13.4	138.2	38.1	149.2	49.2	60.3	-39.8	108.7	8.7	86.2	-13.8
29	100.5	1.3	58.0	-29.0	107.4	-5.3	143.8	4.1	219.6	47.2	59.2	-1.8	118.6	9.1	67.9	-21.2
30	110.3	9.8	43.8	-24.5	114.6	6.7	124.9	-13.1	166.1	-24.4	89.6	51.4	79.2	-33.2	54.6	-19.6
30年4月	117.0	10.7	52.0	-8.3	121.2	1.4	122.7	-22.0	176.3	-26.3	77.4	31.6	80.6	-41.9	57.6	-36.9
5	114.8	16.1	48.8	-11.4	105.9	-5.4	130.7	-13.3	163.9	-20.5	94.1	82.4	83.9	-34.1	50.0	-22.0
6	115.9	17.2	63.8	12.5	111.0	-2.3	105.3	-22.6	168.0	-18.9	94.1	68.9	75.8	-38.2	48.9	-19.7
7	110.2	10.2	36.2	-32.3	113.6	4.7	234.7	131.7	163.9	-19.7	109.0	79.9	74.2	-27.0	58.7	-12.9
8	95.5	6.3	26.0	-44.1	105.1	9.7	69.3	-32.5	164.9	-11.6	92.3	80.6	82.3	-32.0	55.4	-12.1
9	106.8	8.0	32.3	-32.7	109.3	13.1	144.0	-14.9	160.8	-19.6	99.1	71.2	71.0	-41.3	53.3	-18.3
10	113.6	14.9	33.9	-38.5	117.8	20.8	133.3	-23.1	160.8	-24.3	100.5	76.3	69.4	-29.5	63.0	-9.5
11	114.8	13.6	37.8	-29.3	126.3	22.1	113.3	-30.9	176.3	-23.6	87.3	45.0	75.8	-18.9	62.0	7.6
12	110.2	3.2	24.4	-60.3	122.0	7.4	92.0	-22.5	150.5	-28.4	85.5	22.7	90.3	-31.7	54.3	-9.2
31年1月	105.7	-1.0	28.3	-42.0	101.7	-7.7	105.3	16.1	105.2	-27.6	125.3	61.9	91.9	-15.0	52.2	2.2
2	106.8	1.0	35.4	-37.6	105.1	-8.8	108.0	-21.3	112.4	-30.6	126.2	54.1	87.1	31.8	46.7	4.7
3	109.1	-3.0	33.1	-49.4	105.1	-10.1	142.7	13.9	119.6	-40.5	125.8	65.5	90.3	24.4	60.9	7.8
4	115.9	-0.9	38.6	-25.8	113.6	-6.3	132.0	7.6	108.2	-38.6	128.5	66.0	96.8	20.1	53.3	-7.5
1年5月	113.6	-1.0	39.4	-19.3	97.5	-7.9	130.7	0.0	89.7	-45.3	124.9	32.7	90.3	7.6	72.8	45.6

区分	学術研究等		宿泊業・飲食業等		生活関連サービス等		教育, 学習支援業		医療, 福祉		複合サービス事業		その他のサービス業	
	前年比		前年比		前年比		前年比		前年比		前年比		前年比	
平成26年	165.5	-2.4	100.1	-42.6	120.5	-23.9	48.5	-4.6	94.2	-15.9	80.8	30.7	106.8	5.7
27	100.0	-39.6	100.0	-0.1	100.0	-17.0	100.0	106.1	100.0	6.2	100.0	23.7	100.0	-6.4
28	169.7	69.7	160.7	60.7	145.2	45.2	97.0	-3.0	99.5	-0.4	115.5	15.5	116.0	16.0
29	112.7	-33.6	254.0	58.1	172.7	18.9	107.1	10.4	93.5	-6.0	141.5	22.5	143.4	23.6
30	180.4	60.1	261.8	3.1	231.4	34.0	175.1	63.5	145.6	55.7	127.2	-10.1	115.8	-19.2
30年4月	165.7	10.0	289.7	27.3	233.3	49.2	235.5	112.4	138.9	56.2	121.7	-23.9	114.5	-9.5
5	117.9	29.6	275.9	14.3	228.2	71.2	224.6	92.5	141.7	45.8	108.3	-8.5	118.1	-1.0
6	137.3	50.9	265.5	24.2	210.3	82.2	212.3	76.5	147.2	65.6	178.3	12.6	125.3	5.0
7	183.6	108.4	255.2	-3.9	233.3	15.2	147.8	36.0	155.6	55.6	123.3	-9.8	116.9	-34.9
8	176.1	106.9	327.6	18.7	230.8	-3.2	60.9	15.1	150.0	50.0	100.0	-17.8	119.3	-25.0
9	258.2	179.1	220.7	-25.6	202.6	5.4	168.8	37.0	150.0	68.7	115.0	-17.9	102.4	-30.9
10	214.9	136.2	231.0	-18.3	215.4	5.0	196.4	37.5	144.4	62.4	118.3	14.5	122.9	-12.1
11	256.7	156.7	255.2	-16.8	194.9	4.1	185.5	37.6	161.1	75.7	136.7	-2.4	112.0	-28.5
12	185.1	74.6	289.7	1.2	274.4	24.4	150.0	49.0	161.1	93.4	133.3	-13.0	108.4	-35.7
31年1月	129.9	1.2	151.7	-34.3	135.9	-40.4	142.0	-9.7	175.0	26.0	108.3	-12.2	106.0	-3.3
2	170.1	18.7	120.7	-46.1	117.9	-54.9	159.4	-8.0	172.2	31.9	90.0	-15.7	103.6	-3.4
3	231.3	17.4	169.0	-38.7	125.6	-52.4	158.7	-16.1	158.3	23.9	108.3	-33.0	112.0	-15.5
4	185.1	11.7	158.6	-45.3	135.9	-41.7	189.1	-19.7	175.0	26.0	88.3	-27.4	110.8	-3.2
1年5月	137.3	16.5	175.9	-36.2	125.6	-45.0	184.8	-17.7	194.4	37.2	96.7	-10.7	116.9	-1.0

# 第3-3表 労働時間指数（所定外労働時間）

（令和元年5月分）

（事業所規模30人以上）

（平成27年=100）

区分	調査産業計		建設業		製造業		電気・ガス業等		情報通信業		運輸業、郵便業		卸売業、小売業		金融業、保険業	
	前年比		前年比		前年比		前年比		前年比		前年比		前年比		前年比	
平成26年	99.4	-3.2	156.6	-21.1	104.1	4.4	91.6	-6.7	101.2	27.0	114.4	-33.0	95.3	-0.1	91.5	53.1
27	100.0	0.6	100.0	-36.1	100.0	-3.8	100.0	9.1	100.0	-1.1	100.0	-12.6	100.0	5.0	100.0	9.3
28	105.2	5.2	121.8	21.8	114.1	14.0	130.6	30.6	93.9	-6.1	85.6	-14.4	120.0	20.0	90.6	-9.4
29	103.4	-1.7	119.0	-2.3	111.9	-1.9	138.5	6.0	82.7	-11.9	75.0	-12.4	125.3	4.4	68.7	-24.2
30	125.2	21.1	128.2	7.7	125.5	12.2	89.1	-35.7	70.8	-14.4	151.3	101.7	111.5	-11.0	45.1	-34.4
30年4月	125.5	15.7	117.9	43.6	131.5	5.7	89.0	-42.9	66.3	-28.6	104.9	52.5	110.0	-25.8	56.6	-40.0
5	126.6	20.2	86.6	9.5	116.5	0.7	95.6	-30.4	60.2	-25.8	163.2	170.2	111.7	-21.2	46.7	-29.7
6	127.7	23.7	126.9	63.5	119.7	2.0	73.6	-41.8	66.3	-11.0	167.4	143.3	103.3	-22.5	39.3	-39.4
7	128.7	24.7	132.8	3.4	122.8	6.8	178.0	92.8	76.5	-10.7	197.9	171.5	108.3	-15.6	43.4	-32.1
8	113.8	21.6	158.2	135.4	118.1	15.3	41.8	-58.7	74.5	-9.9	172.9	153.9	121.7	-8.7	42.6	-28.8
9	123.4	23.4	138.8	45.3	117.3	15.5	79.1	-53.9	73.0	-7.1	170.8	143.7	103.3	-13.9	36.9	-43.8
10	135.1	30.9	146.3	8.9	130.7	24.8	91.2	-47.5	78.6	-1.3	172.2	138.5	100.0	-17.8	49.2	-29.4
11	135.1	28.3	155.2	14.3	138.6	28.5	79.1	-48.9	88.8	6.7	155.6	98.2	110.0	0.0	45.1	-17.9
12	127.7	16.5	131.3	29.4	133.9	11.1	69.2	-37.7	71.4	-11.4	147.9	42.9	145.0	7.4	36.9	-37.5
31年1月	125.5	7.3	91.0	0.0	99.2	-17.7	94.5	32.4	56.1	-0.9	175.0	44.9	143.3	19.4	27.0	-36.6
2	123.4	1.7	111.9	-18.5	104.7	-17.9	94.5	-18.9	53.6	-3.6	167.4	31.0	136.7	34.4	x	x
3	125.5	4.4	100.0	-14.1	108.7	-15.3	125.3	48.1	56.1	-31.3	170.8	50.0	141.7	37.2	20.5	-63.8
4	135.1	7.6	92.5	-21.5	115.0	-12.5	111.0	24.7	53.1	-19.9	182.6	74.1	148.3	34.8	18.9	-66.6
1年5月	130.9	3.4	107.5	24.1	95.3	-18.2	105.5	10.4	46.4	-22.9	181.9	11.5	140.0	25.3	21.3	-54.4

区分	学術研究等		宿泊業・飲食業等		生活関連サービス等		教育、学習支援業		医療、福祉		複合サービス事業		その他のサービス業	
	前年比		前年比		前年比		前年比		前年比		前年比		前年比	
平成26年	133.9	-7.2	83.2	-7.4	102.1	-1.0	64.3	43.2	82.1	-10.5	77.7	10.2	117.0	14.0
27	100.0	-25.4	100.0	20.1	100.0	-2.1	100.0	55.6	100.0	21.7	100.0	28.6	100.0	-14.6
28	111.7	11.6	102.7	2.7	100.7	0.7	99.0	-1.0	104.2	4.3	101.9	1.9	107.7	7.8
29	117.0	4.7	142.5	38.8	95.4	-5.3	98.0	-1.0	104.1	-0.1	94.6	-7.2	110.8	2.9
30	159.4	36.2	179.4	25.9	53.1	-44.3	162.8	66.1	133.3	28.0	142.9	51.1	79.3	-28.4
30年4月	157.5	38.9	175.4	9.9	44.3	-47.0	201.4	83.9	124.4	30.8	97.3	-3.9	82.2	-12.1
5	137.8	41.2	178.9	21.4	50.8	-56.4	195.9	72.4	126.8	13.0	140.0	47.8	80.4	-14.0
6	128.3	59.8	168.4	29.7	45.9	-49.1	195.2	64.0	134.1	37.4	158.7	75.0	77.6	-12.6
7	212.6	152.2	193.0	35.8	54.1	-21.5	135.4	45.3	139.0	26.6	141.3	68.2	76.6	-32.8
8	118.1	32.7	205.3	37.7	80.3	-41.0	64.6	17.2	134.1	19.5	97.3	12.2	82.2	-26.7
9	182.7	73.2	156.1	14.1	62.3	-42.4	161.2	46.3	134.1	37.4	129.3	18.3	75.7	-37.7
10	177.2	62.0	166.7	20.3	70.5	-20.3	193.9	66.7	143.9	37.2	144.0	66.1	83.2	-25.2
11	205.5	66.3	203.5	13.8	60.7	-27.4	183.0	67.1	143.9	40.5	162.7	54.5	70.1	-47.9
12	114.2	-2.6	201.8	26.4	55.7	-30.6	137.4	49.7	146.3	57.8	188.0	65.9	77.6	-42.3
31年1月	116.5	-3.3	98.2	-39.2	159.0	234.7	155.8	2.2	185.4	38.3	117.3	-34.8	110.3	35.7
2	142.5	-16.6	77.2	-50.0	119.7	264.9	155.8	-7.3	178.0	40.4	80.0	-29.4	100.9	27.1
3	161.4	-13.9	121.1	-35.5	147.5	349.7	153.7	-6.6	163.4	45.6	116.0	-28.7	106.5	25.3
4	139.4	-11.5	115.8	-34.0	137.7	210.8	187.1	-7.1	182.9	47.0	104.0	6.9	109.3	33.0
1年5月	107.9	-21.7	128.1	-28.4	127.9	151.8	189.1	-3.5	202.4	59.6	101.3	-27.6	110.3	37.2

## 第4表 常用雇用指数 (令和元年5月分)

(事業所規模5人以上)

(平成27年=100)

区分	調査産業計		建設業		製造業		電気・ガス業等		情報通信業		運輸業、郵便業		卸売業、小売業		金融業、保険業	
	前年比		前年比		前年比		前年比		前年比		前年比		前年比		前年比	
平成26年	98.8	-1.1	103.6	-4.5	88.0	-4.7	88.8	12.0	94.7	-3.1	99.5	-2.0	103.6	-3.8	85.6	-0.4
27	100.0	1.2	100.0	-3.5	100.0	13.6	100.0	12.6	100.0	5.6	100.0	0.5	100.0	-3.4	100.0	16.7
28	100.5	0.5	100.9	0.9	98.1	-1.8	100.6	0.7	114.2	14.3	104.1	4.2	98.8	-1.2	95.2	-4.8
29	101.4	0.9	105.6	4.7	99.6	1.5	105.2	4.6	119.9	5.0	103.7	-0.4	97.3	-1.5	93.5	-1.8
30	99.1	-2.3	107.0	1.3	94.1	-5.5	112.3	6.7	119.3	-0.5	107.7	3.9	97.0	-0.3	88.4	-5.5
30年4月	99.0	-3.2	108.8	1.9	93.2	-7.8	110.0	6.3	121.1	1.3	109.7	5.0	97.4	-1.1	89.2	-5.9
5	99.1	-3.1	106.3	-0.2	93.1	-6.3	109.9	6.6	121.5	-1.0	111.1	5.8	96.5	-1.7	88.0	-7.9
6	99.1	-2.9	107.8	1.3	92.6	-8.1	109.9	5.9	119.8	-2.9	109.9	5.8	97.0	-0.3	86.4	-8.3
7	99.4	-2.7	108.3	1.6	94.4	-5.4	113.1	8.9	120.8	-1.5	108.5	4.8	96.2	-1.5	86.2	-8.2
8	99.2	-2.5	107.6	1.9	94.6	-5.2	113.1	8.9	121.1	0.2	106.0	3.2	97.0	0.8	85.7	-8.8
9	99.2	-2.6	105.7	0.0	94.8	-5.3	113.1	8.8	118.1	-4.3	106.1	3.3	96.8	-1.0	87.2	-6.1
10	99.2	-2.4	107.2	1.3	95.1	-5.3	113.7	0.4	119.1	-0.2	106.3	3.5	96.7	1.2	87.4	-5.7
11	99.3	-2.4	106.3	-0.7	95.0	-5.8	112.8	-0.3	118.4	0.3	102.6	-0.6	97.1	1.1	88.3	-3.7
12	99.6	0.9	105.6	0.6	95.3	1.9	112.8	-0.3	119.1	2.4	102.4	-2.2	97.2	1.0	89.9	-2.1
31年1月	101.3	1.4	104.8	-2.2	99.9	4.2	103.9	-8.1	119.3	1.5	102.3	-6.7	96.3	-1.3	89.8	-1.2
2	101.3	2.4	100.8	-6.1	99.8	8.0	102.7	-9.4	116.9	-1.1	102.4	-6.5	98.4	1.2	89.9	-1.3
3	99.8	2.1	97.8	-7.8	100.3	8.5	101.5	-10.4	116.5	-0.4	102.2	-7.2	97.1	0.4	89.2	-0.9
4	100.4	1.4	98.8	-9.2	100.6	7.9	108.2	-1.6	134.1	10.7	103.3	-5.8	95.9	-1.5	88.6	-0.7
1年5月	100.5	1.4	96.9	-8.8	100.3	7.7	108.2	-1.5	133.7	10.0	103.5	-6.8	96.0	-0.5	88.2	0.2

区分	学術研究等		宿泊業・飲食業等		生活関連サービス等		教育、学習支援業		医療、福祉		複合サービス事業		その他のサービス業	
	前年比		前年比		前年比		前年比		前年比		前年比		前年比	
平成26年	107.1	-3.6	102.5	3.5	111.9	-10.8	103.7	-0.5	99.0	3.1	100.6	-1.5	99.7	1.3
27	100.0	-6.6	100.0	-2.4	100.0	-10.6	100.0	-3.5	100.0	1.0	100.0	-0.6	100.0	0.3
28	100.3	0.3	95.8	-4.3	107.9	7.8	98.6	-1.4	104.1	4.0	102.4	2.3	96.5	-3.5
29	105.5	5.2	103.9	8.5	111.3	3.1	100.1	1.5	103.3	-0.8	100.9	-1.5	98.4	2.0
30	98.9	-6.3	108.8	4.7	110.9	-0.4	101.5	1.4	97.8	-5.3	77.7	-23.0	98.9	0.5
30年4月	99.8	-10.3	105.4	5.3	112.0	-1.0	101.8	3.4	97.5	-7.0	77.8	-24.3	98.1	-0.6
5	100.4	-9.5	107.1	3.5	113.2	-0.1	102.1	2.7	97.8	-6.9	78.4	-23.3	98.2	-0.4
6	99.5	-4.8	108.0	1.6	110.8	-1.1	102.6	2.4	98.3	-5.6	78.1	-22.8	98.6	-0.7
7	98.7	-4.9	109.0	0.9	110.4	-3.2	102.9	2.7	98.6	-5.6	78.2	-21.7	99.2	-0.4
8	98.5	-4.6	109.0	-0.9	109.0	-3.5	102.8	2.6	98.3	-5.6	78.2	-21.5	98.4	-0.4
9	98.4	-2.7	108.8	2.5	110.8	-2.9	102.6	1.8	98.2	-6.1	77.6	-21.8	99.2	1.2
10	99.9	-2.3	108.9	2.9	110.3	-4.2	102.6	1.2	97.0	-6.9	77.6	-21.6	100.0	0.9
11	100.0	-3.3	110.8	4.7	111.0	-1.5	102.8	1.4	97.5	-6.0	76.6	-22.6	100.7	1.4
12	99.8	-1.5	111.5	2.5	110.9	-0.5	103.2	2.0	98.1	3.0	77.1	-23.2	102.1	4.8
31年1月	99.9	1.6	110.5	-0.3	105.7	-4.3	104.9	2.6	104.2	6.2	76.1	-2.1	102.2	4.9
2	100.2	2.9	110.0	1.0	105.6	-2.9	103.4	1.2	104.1	6.7	76.4	-1.8	102.6	5.8
3	92.2	-4.6	107.1	0.3	104.1	-8.1	94.1	4.1	104.1	7.7	75.9	-2.3	102.2	5.0
4	99.2	-0.6	103.1	-2.2	106.2	-5.2	96.5	-5.2	105.2	7.9	78.0	0.3	102.7	4.7
1年5月	98.8	-1.6	104.4	-2.5	110.2	-2.7	97.9	-4.1	105.3	7.7	79.7	1.7	101.7	3.6

## 第4表 常用雇用指数 (令和元年5月分)

(事業所規模30人以上)

(平成27年=100)

区分	調査産業計		建設業		製造業		電気・ガス業等		情報通信業		運輸業, 郵便業		卸売業, 小売業		金融業, 保険業	
		前年比		前年比		前年比		前年比		前年比		前年比		前年比		前年比
平成26年	98.1	-1.6	114.4	-4.0	87.9	-5.9	100.5	-2.4	104.6	-11.8	100.7	0.6	104.8	-1.3	69.9	-1.7
27	100.0	1.9	100.0	-12.6	100.0	13.8	100.0	-0.5	100.0	-4.4	100.0	-0.7	100.0	-4.6	100.0	43.0
28	99.5	-0.5	100.3	0.3	98.1	-1.9	101.1	1.1	99.6	-0.4	100.8	0.9	97.8	-2.2	99.4	-0.6
29	100.6	1.0	99.8	-0.5	101.1	3.1	107.4	6.3	101.7	2.1	98.3	-2.5	98.2	0.4	100.2	0.8
30	96.6	-4.0	109.6	9.8	90.0	-11.0	116.7	8.7	101.0	-0.7	105.9	7.7	102.6	4.5	95.2	-5.0
30年4月	96.9	-4.4	112.3	13.1	90.3	-11.1	113.9	8.6	101.9	1.1	107.4	8.9	103.7	4.4	96.0	-6.2
5	97.0	-5.0	110.5	11.3	90.1	-12.2	113.8	8.5	101.8	-2.6	107.6	8.2	102.6	0.6	95.0	-7.5
6	96.5	-5.4	109.9	10.1	89.5	-13.0	113.8	7.8	101.3	-1.6	106.8	8.5	102.2	0.8	94.0	-7.6
7	96.4	-5.4	109.9	9.5	89.5	-12.9	117.8	11.4	101.4	-1.5	104.7	6.2	101.9	1.6	94.1	-7.6
8	96.2	-4.7	108.9	8.5	89.3	-13.0	117.8	11.4	100.6	-3.7	104.0	5.8	102.6	10.3	94.3	-6.4
9	96.2	-5.6	109.9	8.8	89.5	-13.0	117.8	11.3	100.0	-3.8	104.2	6.9	101.6	1.5	94.7	-6.0
10	96.3	-5.1	109.9	8.3	89.6	-12.4	117.8	-0.3	100.0	-2.2	104.4	7.7	101.3	3.8	95.0	-5.5
11	96.5	-4.9	109.9	8.8	89.3	-13.1	116.7	-1.1	99.7	-3.0	105.4	8.8	101.1	3.0	95.3	-2.0
12	96.6	0.7	110.4	11.7	89.4	-4.1	116.7	-1.0	99.9	-2.5	105.1	5.6	101.6	2.7	96.3	-0.5
31年1月	99.5	1.3	109.3	0.7	95.0	0.8	105.3	-10.7	100.2	-2.1	105.3	-1.4	99.8	-4.8	97.4	0.9
2	99.3	2.8	107.9	0.3	94.9	5.9	103.7	-12.3	98.7	-2.5	105.6	-1.4	99.2	-4.8	x	x
3	99.0	3.0	109.6	1.9	95.2	6.3	102.1	-13.6	98.2	-3.0	104.7	-2.6	99.8	-3.3	97.2	1.6
4	100.1	3.3	111.6	-0.6	95.8	6.1	110.8	-2.7	99.2	-2.6	105.4	-1.9	100.4	-3.2	97.8	1.9
1年5月	100.2	3.3	111.0	0.5	95.8	6.3	110.8	-2.6	100.7	-1.1	106.5	-1.0	100.6	-1.9	98.2	3.4

区分	学術研究等		宿泊業・飲食業等		生活関連サービス等		教育, 学習支援業		医療, 福祉		複合サービス事業		その他のサービス業	
		前年比		前年比		前年比		前年比		前年比		前年比		前年比
平成26年	131.2	-6.3	103.2	0.3	115.1	-7.9	105.3	0.0	99.6	1.6	101.3	0.2	103.4	0.2
27	100.0	-23.8	100.0	-3.1	100.0	-13.1	100.0	-5.1	100.0	0.3	100.0	-1.3	100.0	-3.2
28	99.3	-0.8	100.2	0.1	114.2	14.2	98.0	-2.0	101.2	1.3	100.7	0.7	96.5	-3.4
29	97.3	-2.0	94.9	-5.3	132.7	16.2	99.8	1.8	100.9	-0.4	98.8	-1.9	99.8	3.4
30	88.8	-8.7	101.5	7.0	143.1	7.8	100.6	0.8	92.0	-8.8	54.5	-44.8	101.6	1.8
30年4月	90.1	-8.6	100.2	6.9	144.0	7.1	100.1	1.3	92.4	-10.2	54.0	-47.0	99.9	-0.2
5	89.3	-8.0	100.7	6.8	143.2	6.2	100.5	0.7	92.7	-10.2	55.3	-44.0	100.2	-0.6
6	89.3	-9.1	99.2	3.3	141.8	5.0	100.8	0.9	92.6	-9.8	54.6	-44.5	100.9	0.3
7	89.0	-9.6	101.0	3.8	142.0	1.5	100.8	1.0	92.2	-9.9	54.7	-44.2	102.2	1.6
8	88.1	-9.5	103.6	6.8	140.9	1.9	100.8	1.0	91.8	-9.9	54.8	-44.5	100.0	-0.3
9	87.7	-9.6	102.1	6.7	145.1	4.4	100.9	0.5	91.6	-11.0	54.7	-44.0	101.3	1.3
10	88.1	-9.5	100.7	5.0	147.3	5.1	101.0	-0.3	91.6	-10.5	54.8	-43.7	103.1	3.0
11	88.5	-8.0	100.7	7.5	150.1	6.2	101.7	0.4	91.5	-10.5	54.5	-44.0	104.9	3.6
12	87.8	-8.7	101.2	5.1	147.4	6.9	101.7	1.1	91.4	4.1	55.4	-44.9	106.3	5.5
31年1月	88.4	-1.0	98.6	-5.4	128.5	-4.0	101.8	0.8	100.0	7.6	54.5	1.5	104.4	4.1
2	88.4	-1.0	96.0	-5.7	128.1	-5.1	101.4	-0.1	100.1	8.8	56.6	5.0	104.8	5.8
3	88.1	-1.3	91.5	-10.8	134.6	-8.2	98.9	2.9	100.0	9.9	55.7	3.5	105.0	4.5
4	87.8	-2.6	90.8	-9.4	142.1	-1.3	101.1	1.0	101.7	10.1	55.9	3.5	104.9	5.0
1年5月	87.8	-1.7	91.5	-9.1	143.6	0.3	101.0	0.5	102.0	10.0	54.7	-1.1	103.0	2.8

# 全国結果

## 毎月勤労統計調査 令和元年5月分結果確報

当調査においては、本来「500人以上規模の事業所」については全数調査すべきところ、一部抽出調査を行い、かつ抽出調査を行う場合に行う必要がある統計的処理(復元※)を平成16年から平成29年までの間行っておりませんでした。国民の皆さま、統計に関わる皆さまにご迷惑をおかけしたことをお詫び申し上げます。詳しくは、平成31年1月11日の公表資料に掲載しています。

([https://www.mhlw.go.jp/stf/newpage\\_03207.html](https://www.mhlw.go.jp/stf/newpage_03207.html))

平成30年11月分確報から、掲載する数値を、従来公表してきた値から、平成24年以降において東京都「500人以上規模の事業所」についても復元して再集計した値(再集計値)に変更しましたのでご注意ください。詳細については39ページをご参照ください。

※復元とは、抽出調査を行った際に行うべき統計的処理で母集団の調査結果として扱うための計算。

(前年同月と比較して)

- ・現金給与総額は275,193円(0.5%減)となった。うち一般労働者が355,502円(0.3%増)、パートタイム労働者が96,980円(1.5%減)となり、パートタイム労働者比率が31.14%(0.71ポイント上昇)となった。
- ・なお、一般労働者の所定内給与は310,796円(0.2%増)、パートタイム労働者の時間当たり給与は1,162円(2.4%増)となった。
- ・共通事業所による現金給与総額は0.9%増となった。
- ・うち一般労働者が1.0%増、パートタイム労働者が0.9%減となった。
- ・就業形態計の所定外労働時間は10.4時間(2.9%減)となった。

※平成31年1月に30人以上規模の事業所の標本の部分入替えを行いました。1月は入替え前後の両方の事業所を調べており、新旧事業所の結果を比較したところ、現金給与総額では-2,532円(-0.9%)、きまって支給する給与では-1,576円(-0.6%)の断層が生じています。

※平成30年に基準とする母集団労働者数(ベンチマーク)の更新を行ったため、平成30年においてはベンチマークの違いによる断層が発生していました。平成31年はベンチマーク更新を行わないため、ベンチマークの違いによる断層はありません。

(事業所規模5人以上、令和元年5月確報)

区分	就業形態計		一般労働者		パートタイム労働者	
	前年比(差)		前年比(差)		前年比(差)	
月間現金給与額						
	円	%	円	%	円	%
現金給与総額	275,193	-0.5	355,502	0.3	96,980	-1.5
きまって支給する給与	262,819	-0.4	337,884	0.4	96,242	-1.6
所定内給与	243,131	-0.6	310,796	0.2	92,975	-1.6
(時間当たり給与)	—	—	—	—	1,162	2.4
所定外給与	19,688	0.9	27,088	1.9	3,267	-1.4
特別に支払われた給与	12,374	-0.4	17,618	0.3	738	12.8
実質賃金						
現金給与総額	—	-1.3	—	-0.5	—	-2.2
きまって支給する給与	—	-1.2	—	-0.4	—	-2.4
月間実労働時間数等						
	時間	%	時間	%	時間	%
総実労働時間	134.5	-4.4	158.1	-4.0	82.6	-3.7
所定内労働時間	124.1	-4.5	144.1	-4.3	80.0	-3.8
所定外労働時間	10.4	-2.9	14.0	-1.3	2.6	0.0
	日	日	日	日	日	日
出勤日数	17.4	-0.8	18.9	-0.8	14.2	-0.6
常用雇用						
	千人	%	千人	%	千人	%
本調査期間末	50,697	1.6	34,911	0.7	15,786	4.0
	%	ポイント	%	ポイント	%	ポイント
パートタイム労働者比率	31.14	0.71	—	—	—	—

注1：平成30年11月分確報から、平成24年以降において東京都の「500人以上規模の事業所」についても再集計した値(再集計値)に変更しており、従来の公表値とは接続しないことに注意。

注2：前年比(差)は、単位が%のものは前年同月比、ポイント又は日のものは前年同月差である。

注3：今回の調査対象事業所数は30,141事業所、回収事業所数は24,271事業所、回収率は80.5%であった。



統計表  
第1表 月間現金給与額

(事業所規模5人以上、令和元年5月確報)

産 業	現金給与総額		きまって支給する給与				特別に支払われた給与			
			所定内給与		所定外給与					
	前年比		前年比	前年比	前年比	前年比	前年比	前年比	前年比	
	円	%	円	%	円	%	円	%	円	%
就業形態計										
調査産業計	275,193	-0.5	262,819	-0.4	243,131	-0.6	19,688	0.9	12,374	-0.4
鉱業、採石業等	323,906	4.6	313,585	5.1	286,060	3.8	27,525	21.1	10,321	-10.1
建設業	354,052	1.0	332,375	1.5	307,282	1.4	25,093	3.2	21,677	-6.1
製造業	324,770	3.2	306,873	-0.2	275,983	0.3	30,890	-4.1	17,897	149.7
電気・ガス業	449,386	-2.9	437,793	-0.5	386,737	-0.2	51,056	-2.9	11,593	-49.5
情報通信業	398,253	-1.3	382,653	-0.4	352,703	-0.6	29,950	1.0	15,600	-18.6
運輸業、郵便業	315,882	5.9	295,268	1.5	252,511	0.6	42,757	7.2	20,614	173.4
卸売業、小売業	242,307	-2.1	233,738	-0.6	221,159	-0.8	12,579	3.6	8,569	-30.0
金融業、保険業	425,732	-15.0	366,374	-2.0	341,396	-2.5	24,978	6.4	59,358	-53.1
不動産・物品賃貸業	300,853	-3.0	277,600	-5.6	259,009	-5.5	18,591	-6.5	23,253	44.7
学術研究等	399,022	1.1	375,976	3.4	347,964	3.3	28,012	4.7	23,046	-25.4
飲食サービス業等	120,378	-2.2	118,502	-2.6	110,975	-2.7	7,527	0.1	1,876	25.0
生活関連サービス等	192,465	-0.6	189,302	0.5	179,013	0.5	10,289	0.5	3,163	-42.2
教育、学習支援業	293,607	-2.4	290,157	-3.1	283,873	-3.0	6,284	-10.7	3,450	186.8
医療、福祉	256,153	-0.8	250,086	-0.8	234,928	-1.1	15,158	3.4	6,067	1.2
複合サービス事業	306,919	-1.6	296,109	-0.3	276,176	-0.7	19,933	5.4	10,810	-26.2
その他のサービス業	233,301	2.6	224,361	1.2	206,033	1.1	18,328	2.4	8,940	62.5
一般労働者										
調査産業計	355,502	0.3	337,884	0.4	310,796	0.2	27,088	1.9	17,618	0.3
鉱業、採石業等	329,465	4.6	318,873	5.2	290,683	3.8	28,190	21.3	10,592	-9.9
建設業	368,257	0.4	345,387	1.0	318,958	0.9	26,429	2.2	22,870	-6.8
製造業	357,487	4.2	337,003	0.6	302,243	1.1	34,760	-3.2	20,484	152.7
電気・ガス業	465,028	-2.7	453,201	-0.1	399,628	0.2	53,573	-2.3	11,827	-50.6
情報通信業	415,945	-0.6	399,475	0.2	367,936	0.1	31,539	1.5	16,470	-18.1
運輸業、郵便業	360,149	5.4	335,154	1.0	285,097	0.0	50,057	6.6	24,995	170.2
卸売業、小売業	354,606	-2.6	340,037	-0.7	319,804	-1.1	20,233	4.2	14,569	-31.6
金融業、保険業	456,805	-16.6	391,715	-3.4	364,332	-4.0	27,383	4.4	65,090	-54.3
不動産・物品賃貸業	365,299	-2.3	335,011	-5.2	311,579	-5.1	23,432	-5.1	30,288	46.1
学術研究等	430,232	0.9	404,656	3.3	373,861	3.2	30,795	4.5	25,576	-25.6
飲食サービス業等	275,401	2.3	267,943	1.6	243,839	1.2	24,104	6.6	7,458	30.0
生活関連サービス等	287,958	0.0	282,565	1.7	265,319	1.8	17,246	0.1	5,393	-46.1
教育、学習支援業	392,604	0.3	387,602	-0.6	378,821	-0.4	8,781	-9.0	5,002	199.0
医療、福祉	326,048	1.5	317,642	1.4	296,496	1.1	21,146	5.2	8,406	6.1
複合サービス事業	347,166	-0.4	334,074	0.8	311,441	0.4	22,633	6.1	13,092	-23.1
その他のサービス業	290,463	2.8	277,724	1.1	253,234	0.9	24,490	3.5	12,739	61.6
パートタイム労働者										
調査産業計	96,980	-1.5	96,242	-1.6	92,975	-1.6	3,267	-1.4	738	12.8
製造業	110,366	-2.1	109,422	-2.4	103,894	-2.1	5,528	-9.9	944	79.5
卸売業、小売業	95,965	1.6	95,216	1.3	92,611	1.3	2,605	0.1	749	93.5
飲食サービス業等	77,584	0.3	77,248	0.2	74,297	-0.1	2,951	5.7	336	89.8
教育、学習支援業	91,501	-1.7	91,218	-1.8	90,030	-2.0	1,188	12.1	283	121.1
医療、福祉	109,242	-6.0	108,091	-5.7	105,519	-5.9	2,572	4.5	1,151	-31.3
その他のサービス業	104,615	0.2	104,229	0.1	99,772	0.6	4,457	-11.3	386	108.6

注1：平成30年11月分確報から、平成24年以降において東京都の「500人以上規模の事業所」についても再集計した値(再集計値)に変更しており、従来の公表値とは接続しないことに注意。

注2：パートタイム労働者については、労働者数が概ね100万人を超える産業を表章している。

## 第2表 月間実労働時間及び出勤日数

(事業所規模5人以上、令和元年5月確報)

産 業	総実労働時間						出 勤 日 数	
	前年比		所定内労働時間		所定外労働時間		前年差	
			時間	%	時間	%		
就業形態計	時間	%	時間	%	時間	%	日	日
調査産業計	134.5	-4.4	124.1	-4.5	10.4	-2.9	17.4	-0.8
鉱業、採石業等	160.0	2.1	145.3	0.8	14.7	18.6	19.3	-0.1
建設業	153.2	-5.9	139.7	-6.3	13.5	-0.7	18.7	-1.2
製造業	149.7	-3.8	135.3	-3.5	14.4	-6.5	17.9	-0.6
電気・ガス業	149.4	-5.8	135.2	-5.6	14.2	-7.8	18.0	-0.9
情報通信業	149.6	-3.5	135.8	-4.2	13.8	5.3	18.0	-0.7
運輸業、郵便業	162.0	-1.3	139.9	-1.5	22.1	0.0	19.0	-0.4
卸売業、小売業	128.2	-3.4	120.7	-3.6	7.5	0.0	17.5	-0.7
金融業、保険業	142.4	-6.3	130.8	-6.8	11.6	-0.8	17.9	-1.4
不動産・物品賃貸業	139.0	-5.9	128.3	-5.5	10.7	-10.1	17.8	-0.9
学術研究等	146.2	-4.8	132.6	-5.3	13.6	-1.5	17.7	-0.9
飲食サービス業等	97.0	-4.3	91.3	-4.1	5.7	-4.9	14.9	-0.6
生活関連サービス等	127.4	-3.1	120.2	-3.5	7.2	2.9	17.4	-0.7
教育、学習支援業	122.9	-8.2	112.0	-8.7	10.9	-1.8	16.0	-1.4
医療、福祉	128.2	-5.2	122.8	-5.5	5.4	1.9	17.2	-0.9
複合サービス事業	144.2	-6.5	133.7	-7.2	10.5	2.9	18.3	-1.1
その他のサービス業	135.6	-3.4	124.9	-3.6	10.7	-1.0	17.6	-0.8
一般労働者	時間	%	時間	%	時間	%	日	日
調査産業計	158.1	-4.0	144.1	-4.3	14.0	-1.3	18.9	-0.8
鉱業、採石業等	161.4	2.1	146.4	0.5	15.0	18.1	19.3	-0.2
建設業	157.1	-6.0	142.9	-6.4	14.2	-1.4	19.0	-1.2
製造業	156.8	-3.3	140.9	-3.0	15.9	-5.9	18.2	-0.6
電気・ガス業	152.1	-5.8	137.2	-5.6	14.9	-6.9	18.2	-0.9
情報通信業	153.9	-2.9	139.4	-3.7	14.5	5.8	18.3	-0.7
運輸業、郵便業	176.2	-1.4	150.5	-1.5	25.7	0.0	19.7	-0.4
卸売業、小売業	157.2	-4.2	145.9	-4.5	11.3	-1.7	18.9	-0.9
金融業、保険業	146.8	-7.3	134.1	-7.8	12.7	-2.3	18.1	-1.5
不動産・物品賃貸業	155.7	-5.8	142.3	-5.4	13.4	-8.9	18.8	-1.0
学術研究等	153.0	-5.1	138.2	-5.4	14.8	-2.0	18.2	-0.9
飲食サービス業等	180.6	-1.3	164.0	-1.4	16.6	0.6	21.3	-0.2
生活関連サービス等	169.3	-2.8	158.0	-2.9	11.3	-0.9	20.7	-0.7
教育、学習支援業	155.8	-7.1	140.0	-7.9	15.8	2.0	18.7	-1.4
医療、福祉	153.9	-4.1	146.5	-4.5	7.4	4.2	19.1	-0.9
複合サービス事業	151.8	-6.6	140.3	-7.4	11.5	4.5	18.5	-1.3
その他のサービス業	156.4	-3.2	142.2	-3.5	14.2	0.6	18.8	-0.6
パートタイム労働者	時間	%	時間	%	時間	%	日	日
調査産業計	82.6	-3.7	80.0	-3.8	2.6	0.0	14.2	-0.6
製造業	103.1	-5.7	98.8	-5.8	4.3	-2.3	15.9	-0.9
卸売業、小売業	90.2	-1.7	87.7	-1.8	2.5	4.2	15.7	-0.4
飲食サービス業等	74.0	-2.4	71.3	-2.5	2.7	0.0	13.1	-0.5
教育、学習支援業	55.8	-1.7	54.9	-1.6	0.9	-10.0	10.6	-0.6
医療、福祉	74.3	-5.5	73.0	-5.6	1.3	8.3	13.1	-0.8
その他のサービス業	88.8	-4.6	85.8	-4.4	3.0	-11.8	15.0	-1.0

注1：平成30年11月分確報から、平成24年以降において東京都の「500人以上規模の事業所」についても再集計し（再集計値）に変更しており、従来の公表値とは接続しないことに注意。

注2：パートタイム労働者については、労働者数が概ね100万人を超える産業を表章している。

### 第3表 常用雇用及び労働異動率

(事業所規模5人以上、令和元年5月確報)

産 業	労働者総数				入 職 率		離 職 率	
	前年比		パートタイム労働者比率		前年差		前年差	
			%	ポイント				
就業形態計	千人	%	%	ポイント	%	ポイント	%	ポイント
調査産業計	50,697	1.6	31.14	0.71	2.32	-0.04	2.11	-0.02
鉱業、採石業等	13	0.2	2.58	0.20	1.39	0.05	1.89	1.48
建設業	2,741	2.5	5.42	-1.04	1.46	0.24	1.22	0.08
製造業	8,125	1.1	13.22	0.81	1.13	-0.06	1.22	0.00
電気・ガス業	255	-2.5	4.96	0.67	0.99	0.18	0.86	0.12
情報通信業	1,555	-0.9	5.50	0.36	1.83	0.35	1.83	0.42
運輸業、郵便業	3,147	1.0	18.09	-0.87	1.58	-0.14	1.41	-0.41
卸売業、小売業	9,434	1.0	43.47	0.25	2.44	0.13	2.39	-0.01
金融業、保険業	1,398	0.8	9.77	-1.87	1.74	-0.09	1.51	0.09
不動産・物品賃貸業	778	1.2	23.72	0.77	2.68	-0.83	2.28	-0.06
学術研究等	1,466	1.1	10.26	-0.05	1.48	-0.15	1.10	-0.43
飲食サービス業等	4,531	3.5	78.47	2.26	5.33	-0.05	4.37	-0.33
生活関連サービス等	1,675	1.4	49.52	-0.36	3.83	0.05	3.31	0.34
教育、学習支援業	3,266	0.8	33.34	2.53	2.82	-0.20	2.16	0.52
医療、福祉	7,558	2.2	32.27	1.46	1.95	-0.18	1.94	-0.02
複合サービス事業	471	-0.7	19.26	1.37	1.02	-0.35	1.21	-0.23
その他のサービス業	4,284	3.2	30.79	-0.17	2.80	-0.14	2.42	-0.27
一般労働者	千人	%	%	ポイント	%	ポイント	%	ポイント
調査産業計	34,911	0.7	—	—	1.46	-0.06	1.50	0.06
鉱業、採石業等	12	0.0	—	—	1.39	0.08	1.94	1.52
建設業	2,592	3.5	—	—	1.32	0.24	1.07	-0.04
製造業	7,051	0.2	—	—	0.95	-0.02	1.03	-0.03
電気・ガス業	243	-3.1	—	—	0.65	-0.03	0.80	0.08
情報通信業	1,469	0.5	—	—	1.78	0.46	1.31	0.01
運輸業、郵便業	2,577	2.1	—	—	1.22	-0.23	1.20	-0.30
卸売業、小売業	5,333	0.5	—	—	1.79	0.08	1.98	0.34
金融業、保険業	1,262	3.0	—	—	1.76	-0.13	1.53	0.21
不動産・物品賃貸業	593	0.2	—	—	2.38	-0.31	1.95	-0.12
学術研究等	1,316	1.2	—	—	1.10	-0.25	0.89	-0.33
飲食サービス業等	975	-6.3	—	—	2.33	-0.37	2.43	-0.14
生活関連サービス等	846	2.1	—	—	1.81	-0.51	1.90	0.03
教育、学習支援業	2,177	-2.9	—	—	1.00	-0.07	1.74	0.85
医療、福祉	5,119	0.0	—	—	1.38	-0.23	1.52	0.02
複合サービス事業	380	-2.4	—	—	0.98	-0.22	1.13	-0.22
その他のサービス業	2,965	3.4	—	—	2.35	-0.07	2.05	-0.10
パートタイム労働者	千人	%	%	ポイント	%	ポイント	%	ポイント
調査産業計	15,786	4.0	—	—	4.25	-0.05	3.46	-0.27
鉱業、採石業等	0	8.6	—	—	1.22	-1.46	0.00	0.00
建設業	149	-14.1	—	—	3.90	0.71	3.70	2.06
製造業	1,074	7.8	—	—	2.36	-0.40	2.51	0.18
電気・ガス業	13	12.7	—	—	7.93	4.09	2.19	1.20
情報通信業	86	8.0	—	—	2.67	-1.79	10.02	6.61
運輸業、郵便業	569	-3.6	—	—	3.21	0.35	2.35	-0.84
卸売業、小売業	4,101	1.6	—	—	3.29	0.19	2.93	-0.47
金融業、保険業	137	-15.4	—	—	1.49	0.03	1.29	-0.89
不動産・物品賃貸業	184	4.5	—	—	3.65	-2.68	3.32	0.04
学術研究等	150	0.6	—	—	4.88	0.79	2.92	-1.35
飲食サービス業等	3,556	6.7	—	—	6.16	-0.06	4.90	-0.47
生活関連サービス等	830	0.7	—	—	5.92	0.67	4.75	0.67
教育、学習支援業	1,089	9.1	—	—	6.60	-0.97	3.04	-0.35
医療、福祉	2,439	7.1	—	—	3.16	-0.13	2.81	-0.18
複合サービス事業	91	6.9	—	—	1.17	-0.96	1.53	-0.33
その他のサービス業	1,319	2.7	—	—	3.84	-0.25	3.24	-0.66

注1：平成30年11月分確報から、平成24年以降において東京都の「500人以上規模の事業所」についても(再集計値)に変更しており、従来の公表値とは接続しないことに注意。

# 時系列表第1表 賃金指数

(事業所規模5人以上)

(平成27年平均=100)

年月	調査産業計				製造業	卸売業、 小売業	医療、福 祉		
	一般労働者		パートタイム労働者						
	前年比	前年比	前年比	前年比	前年比	前年比	前年比		
	%	%	%	%	%	%	%		
<b>現金給与総額</b>									
平成27年	100.0	0.1	100.0	0.5	100.0	0.5	0.4	-0.2	0.2
28年	100.7	0.6	101.0	1.0	99.8	-0.2	0.7	1.9	0.7
29年	101.1	0.4	101.5	0.5	100.6	0.8	1.5	0.5	1.6
30年	102.5	1.4	103.1	1.6	101.9	1.3	1.8	3.8	-1.8
30年4月	88.0	0.2	86.8	0.3	101.6	0.7	1.5	1.1	-2.0
5月	87.6	1.4	86.3	1.5	100.5	1.6	1.3	4.1	-0.6
6月	142.7	2.8	146.6	2.9	107.1	1.5	3.2	-9.1	-1.7
7月	119.9	1.4	121.9	1.7	105.7	0.9	1.7	0.9	-4.0
8月	87.8	0.6	86.8	0.6	101.3	2.2	1.4	4.5	-0.7
9月	85.8	0.7	84.8	1.0	99.3	-0.4	-0.1	3.7	-2.0
10月	86.3	1.1	85.5	1.4	99.9	1.9	1.1	3.3	-1.5
11月	90.4	1.7	89.8	1.8	102.2	2.9	3.3	4.9	-1.3
12月	179.3	1.5	188.5	1.9	111.9	0.5	2.0	4.2	-2.5
31年1月	86.3	-0.6	86.4	0.3	97.0	-0.5	-0.6	-2.2	-1.5
2月	83.9	-0.7	83.8	0.1	97.2	0.8	-0.1	-1.0	-0.4
3月	89.2	-1.3	89.4	-0.6	99.6	0.2	0.5	-3.1	-1.9
4月	87.7	-0.3	87.1	0.3	101.0	-0.6	-0.1	-0.9	0.1
令和元年5月	87.2	-0.5	86.6	0.3	99.0	-1.5	3.2	-2.1	-0.8
<b>きまって支給する給与</b>									
平成27年	100.0	0.3	100.0	0.6	100.0	0.5	0.4	-0.1	0.9
28年	100.2	0.2	100.5	0.5	99.8	-0.2	0.5	1.0	0.7
29年	100.7	0.5	101.0	0.5	100.7	0.9	1.1	1.0	1.3
30年	101.6	0.9	102.0	1.0	102.0	1.3	1.4	2.6	-1.4
30年4月	102.7	0.7	102.8	0.8	103.3	0.8	1.5	2.8	-1.6
5月	101.3	1.1	101.2	1.1	102.4	1.6	1.8	2.4	-1.2
6月	102.1	1.0	101.9	1.0	104.4	1.0	1.6	2.8	-1.0
7月	101.8	0.8	102.1	1.0	102.9	1.1	1.3	2.5	-1.9
8月	101.2	1.0	101.5	1.0	102.5	2.1	1.1	4.0	-1.0
9月	101.2	0.4	101.8	0.8	101.3	0.4	1.0	2.4	-1.8
10月	102.0	1.1	102.7	1.3	101.9	1.9	1.4	2.8	-1.2
11月	102.2	1.3	102.8	1.4	103.9	3.0	1.8	2.9	-1.4
12月	101.8	0.6	102.6	0.8	102.9	0.5	0.9	2.2	-1.6
31年1月	99.6	-0.6	101.2	0.3	98.5	-0.5	-0.1	-1.5	-0.4
2月	100.2	-0.2	102.0	0.8	99.2	0.8	0.1	-0.6	0.1
3月	100.9	-0.8	102.6	0.3	100.3	-0.2	0.0	-1.3	-0.4
4月	102.4	-0.3	103.5	0.7	102.8	-0.5	0.0	-0.4	-0.2
令和元年5月	100.9	-0.4	101.6	0.4	100.8	-1.6	-0.2	-0.6	-0.8
<b>所定内給与</b>									
平成27年	100.0	0.3	100.0	0.6	100.0	0.5	0.2	-0.1	1.2
28年	100.3	0.3	100.6	0.6	99.9	-0.1	0.5	0.7	0.6
29年	100.8	0.5	101.0	0.4	100.8	0.9	1.0	1.0	1.4
30年	101.6	0.8	102.0	1.0	102.2	1.4	1.2	2.8	-1.3
30年4月	102.4	0.6	102.5	0.7	103.5	0.9	1.4	2.7	-1.6
5月	101.6	1.1	101.4	1.1	102.6	1.8	1.6	2.3	-1.2
6月	102.2	0.8	102.0	0.8	104.7	0.9	1.3	2.5	-1.0
7月	102.0	0.7	102.3	1.0	103.2	1.1	1.2	2.7	-1.9
8月	101.5	1.0	101.8	1.1	102.7	2.1	1.3	4.0	-0.8
9月	101.6	0.5	102.1	0.8	101.7	0.4	1.1	2.6	-1.8
10月	102.0	1.1	102.7	1.4	102.3	2.0	1.2	3.1	-1.1
11月	102.0	1.3	102.5	1.4	104.2	3.0	1.7	2.9	-1.4
12月	101.7	0.7	102.5	1.0	102.9	0.5	1.1	2.3	-1.6
31年1月	99.8	-0.6	101.4	0.4	98.6	-0.4	0.5	-1.6	-0.6
2月	100.3	-0.1	101.9	0.7	99.6	0.9	0.5	-0.7	0.0
3月	100.9	-0.6	102.4	0.3	100.6	0.0	0.6	-1.4	-0.4
4月	102.3	-0.1	103.3	0.8	103.1	-0.4	0.6	-0.5	-0.2
令和元年5月	101.0	-0.6	101.6	0.2	101.0	-1.6	0.3	-0.8	-1.1

注：平成30年11月分確報から、平成24年以降において東京都の「500人以上規模の事業所」についても再集計した値（再集計値）に変更しており、従来の公表値とは接続しないことに注意。

時系列表第2表 労働時間指数

(事業所規模5人以上)

(平成27年平均=100)

年月	調査産業計		一般労働者		パートタイム労働者		製造業	卸売業、 小売業	医療、福 祉
	前年比	%	前年比	%	前年比	%	前年比	前年比	前年比
総実労働時間									
平成27年	100.0	-0.3	100.0	0.1	100.0	-1.0	0.3	-0.2	0.1
28年	99.5	-0.5	99.9	-0.1	98.3	-1.6	-0.3	-0.4	0.0
29年	99.3	-0.2	99.9	0.0	96.9	-1.4	0.4	-0.8	0.0
30年	98.5	-0.8	99.3	-0.6	96.0	-0.9	0.0	-0.6	-0.4
30年4月	101.1	-1.4	102.0	-1.2	97.8	-1.2	-0.6	-1.0	-0.9
5月	97.4	0.7	97.6	1.0	96.4	-0.5	2.0	0.1	1.2
6月	102.2	-1.0	103.1	-1.0	98.4	-0.9	0.3	-0.4	-0.9
7月	100.6	-0.4	101.7	0.0	97.0	-1.0	-0.2	-0.2	-0.2
8月	96.9	0.4	97.2	0.8	96.4	-0.5	0.5	0.4	1.3
9月	96.3	-3.3	96.9	-3.3	94.8	-2.3	-2.4	-2.5	-3.3
10月	99.7	-0.3	101.0	-0.1	95.6	-0.4	-0.1	-1.0	0.4
11月	102.1	1.3	103.7	1.6	97.2	0.5	2.2	0.9	1.1
12月	97.6	-2.2	98.6	-2.1	96.0	-1.6	-1.7	-1.5	-1.9
31年1月	90.2	-2.6	90.9	-1.8	90.6	-2.7	-2.5	-3.1	-2.6
2月	95.4	-0.8	97.2	0.0	91.7	-1.7	-0.5	-0.4	-1.9
3月	96.1	-2.7	97.8	-1.9	93.1	-2.7	-2.3	-2.1	-3.0
4月	99.3	-1.8	100.8	-1.2	95.6	-2.2	-1.7	-1.9	-1.4
令和元年5月	93.1	-4.4	93.7	-4.0	92.8	-3.7	-3.8	-3.4	-5.2
所定内労働時間									
平成27年	100.0	-0.3	100.0	0.0	100.0	-0.8	0.2	-0.2	0.2
28年	99.6	-0.4	100.0	0.0	98.4	-1.7	0.0	-0.5	0.0
29年	99.2	-0.4	99.9	-0.1	97.1	-1.3	0.2	-0.7	-0.1
30年	98.4	-0.8	99.3	-0.6	96.2	-0.9	-0.2	-0.8	-0.4
30年4月	100.9	-1.4	101.8	-1.4	97.9	-1.2	-1.0	-1.3	-0.9
5月	97.4	0.8	97.7	1.1	96.6	-0.4	1.8	0.0	1.1
6月	102.5	-1.1	103.5	-1.1	98.7	-1.1	0.1	-0.7	-0.9
7月	100.8	-0.3	102.1	0.1	97.2	-0.9	-0.3	-0.4	-0.2
8月	97.2	0.6	97.8	1.0	96.5	-0.5	0.6	0.4	1.3
9月	96.3	-3.3	97.0	-3.3	95.1	-2.2	-2.6	-2.5	-3.2
10月	99.6	-0.3	101.0	-0.1	95.9	-0.4	-0.2	-1.1	0.4
11月	102.1	1.6	103.8	2.0	97.6	0.6	2.4	1.0	1.3
12月	97.4	-2.0	98.4	-2.0	95.9	-1.7	-1.8	-1.5	-1.9
31年1月	90.0	-2.6	90.7	-1.9	90.5	-2.8	-2.1	-3.3	-2.5
2月	95.2	-0.8	97.0	0.0	92.0	-1.6	0.1	-0.5	-1.9
3月	95.8	-2.6	97.5	-1.9	93.3	-2.6	-1.7	-2.1	-3.0
4月	99.1	-1.8	100.6	-1.2	95.7	-2.2	-1.3	-2.0	-1.5
令和元年5月	93.0	-4.5	93.5	-4.3	92.9	-3.8	-3.5	-3.6	-5.5
所定外労働時間									
平成27年	100.0	-1.0	100.0	-0.2	100.0	-4.9	0.1	-0.9	-2.6
28年	98.4	-1.7	98.8	-1.2	97.1	-2.9	-1.8	2.5	0.3
29年	99.5	1.1	100.7	1.9	92.0	-5.3	3.1	-0.3	1.6
30年	98.1	-1.4	99.4	-1.3	90.2	-2.0	1.5	1.0	-0.6
30年4月	102.7	-0.9	104.1	0.0	93.1	-3.6	3.1	3.9	0.0
5月	97.3	0.9	97.9	0.7	89.7	-3.7	3.4	2.7	1.9
6月	98.2	0.9	99.3	0.7	89.7	4.1	2.5	5.5	-1.9
7月	96.4	-1.8	97.9	-1.4	89.7	-3.7	0.7	2.7	-1.9
8月	91.8	-1.9	91.7	-2.2	93.1	0.0	-0.6	0.0	0.0
9月	95.5	-3.6	96.6	-3.4	86.2	-3.9	-0.6	-2.8	-3.8
10月	100.0	0.0	102.1	0.0	86.2	0.0	1.1	0.0	1.9
11月	100.9	-2.6	103.4	-2.0	86.2	-3.9	1.2	-1.3	0.0
12月	99.1	-4.3	100.7	-3.9	96.6	-3.4	-1.7	-1.3	-3.7
31年1月	92.7	-1.9	94.5	-0.7	93.1	0.0	-5.2	0.0	-3.7
2月	97.3	-0.9	100.0	0.0	82.8	-3.9	-5.9	1.4	-1.9
3月	99.1	-3.5	102.1	-1.9	89.7	-3.7	-7.5	0.0	-1.8
4月	100.9	-1.8	103.4	-0.7	93.1	0.0	-5.9	-1.3	0.0
令和元年5月	94.5	-2.9	96.6	-1.3	89.7	0.0	-6.5	0.0	1.9

注：平成30年11月分確報から、平成24年以降において東京都の「500人以上規模の事業所」についても再集計した値（再集計値）に変更しており、従来の公表値とは接続しないことに注意。

## 時系列表第3表 常用雇用指数

(事業所規模5人以上)

(平成27年平均=100)

年月	調査産業計						製造業	卸売業、 小売業	医療、福 祉
	前年比		一般労働者		パートタイム労働者		前年比	前年比	前年比
	%	ポイント	%	ポイント	%	ポイント			
平成27年	100.0	2.1	100.0	1.0	100.0	4.5	0.4	1.0	3.3
28年	102.0	2.1	101.8	1.8	102.7	2.7	0.4	1.3	3.0
29年	104.7	2.5	104.4	2.5	105.4	2.7	0.7	1.5	2.5
30年	105.8	1.1	104.9	0.5	108.0	2.5	0.4	1.3	-0.8
30年4月	105.5	1.2	105.4	0.9	105.9	2.5	0.5	1.7	-0.7
5月	106.0	1.2	105.7	0.8	106.5	2.1	0.5	1.6	-0.6
6月	106.2	1.0	105.7	0.8	107.3	1.8	0.5	1.4	-0.8
7月	106.3	0.9	105.4	0.2	108.5	2.5	0.5	1.2	-0.8
8月	106.3	0.9	105.3	0.3	108.5	2.5	0.6	1.2	-0.8
9月	106.2	0.8	105.2	0.1	108.7	2.4	0.5	0.9	-0.8
10月	106.4	0.7	105.0	-0.1	109.5	2.4	0.4	0.8	-0.8
11月	106.6	0.7	105.2	0.0	110.0	2.3	0.4	0.7	-1.0
12月	106.9	0.8	105.2	0.1	110.9	2.5	0.6	0.9	-0.7
31年1月	106.9	2.0	104.5	0.6	112.3	5.2	1.3	0.5	2.5
2月	106.8	2.0	104.3	0.6	112.4	5.0	1.4	0.7	2.5
3月	106.1	1.9	103.8	0.4	111.3	5.1	1.1	0.8	2.5
4月	107.4	1.8	106.2	0.8	110.3	4.2	1.2	0.9	2.4
令和元年5月	107.7	1.6	106.4	0.7	110.8	4.0	1.1	1.0	2.2

注：平成30年11月分確報から、平成24年以降において東京都の「500人以上規模の事業所」についても再集計した値（再集計値）に変更しており、従来の公表値とは接続しないことに注意。

### 時系列表第4表

#### パートタイム労働者比率

(事業所規模5人以上)

年月	パートタイム労働者 比率	
	前年差	
	%	ポイント
平成27年	30.41	0.73
28年	30.63	0.22
29年	30.69	0.06
30年	30.88	0.19
30年4月	30.39	0.14
5月	30.43	0.07
6月	30.60	0.01
7月	30.90	0.30
8月	30.90	0.25
9月	30.97	0.27
10月	31.18	0.35
11月	31.22	0.29
12月	31.41	0.30
31年1月	31.81	0.96
2月	31.89	0.95
3月	31.76	0.97
4月	31.09	0.70
令和元年5月	31.14	0.71

注：時系列表第3表の注を参照。

### 時系列表第5表

#### 労働異動率

(事業所規模5人以上)

年月	入職率		離職率	
	前年差		前年差	
	%	ポイント	%	ポイント
平成27年	2.14	0.09	2.03	0.05
28年	2.15	0.01	2.04	0.01
29年	2.15	0.00	2.04	0.00
30年	2.11	-0.04	2.02	-0.02
30年4月	5.59	-0.17	4.29	-0.05
5月	2.36	-0.04	2.13	0.01
6月	1.86	-0.08	1.70	-0.01
7月	1.86	0.03	1.80	0.07
8月	1.71	-0.01	1.79	-0.14
9月	1.73	-0.13	1.83	0.03
10月	2.08	-0.02	1.98	0.03
11月	1.73	-0.03	1.54	-0.01
12月	1.60	0.03	1.41	-0.11
31年1月	1.46	0.13	1.69	0.11
2月	1.74	0.15	1.84	0.09
3月	1.90	0.06	2.49	0.05
4月	5.58	-0.01	4.37	0.08
令和元年5月	2.32	-0.04	2.11	-0.02

注：時系列表第3表の注を参照。

時系列表第6表  
実質賃金指数

(事業所規模5人以上) (平成27年平均=100)

年月	現金給与総額		きまって支給する給与	
	前年比	%	前年比	%
平成27年	100.0	-0.8	100.0	-0.7
28年	100.8	0.8	100.3	0.4
29年	100.6	-0.2	100.2	-0.1
30年	100.8	0.2	99.9	-0.3
30年4月	87.0	-0.6	101.5	-0.1
5月	86.4	0.6	99.9	0.3
6月	141.0	2.0	100.9	0.2
7月	118.4	0.3	100.5	-0.3
8月	86.1	-0.9	99.2	-0.5
9月	84.0	-0.6	99.0	-1.0
10月	84.2	-0.6	99.5	-0.6
11月	88.5	0.8	100.0	0.3
12月	176.0	1.1	99.9	0.2
31年1月	84.7	-0.7	97.7	-0.8
2月	82.3	-1.0	98.3	-0.4
3月	87.5	-1.9	99.0	-1.4
4月	85.8	-1.4	100.2	-1.3
令和元年5月	85.3	-1.3	98.7	-1.2

注1：時系列表第8表の注1を参照。

注2：実質賃金は、名目賃金指数を消費者物価指数（持家の帰属家賃を除く総合）で除して算出している。

時系列表第7表  
時間当たり給与（パートタイム労働者）

(事業所規模5人以上)

年月	時間当たり給与	
	前年比	%
平成27年	1,069	1.4
28年	1,086	1.6
29年	1,111	2.3
30年	1,136	2.3
30年4月	1,130	2.1
5月	1,135	2.1
6月	1,134	2.0
7月	1,135	2.0
8月	1,138	2.6
9月	1,143	2.6
10月	1,140	2.3
11月	1,142	2.3
12月	1,148	2.3
31年1月	1,165	2.6
2月	1,157	2.5
3月	1,153	2.7
4月	1,152	1.9
令和元年5月	1,162	2.4

注1：時系列表第8表の注1を参照。

注2：時間当たり給与は、所定内給与を所定内労働時間で除して算出している。

時系列表第8表 季節調整済指数

(事業所規模5人以上)

(平成27年平均=100)

年月	現金給与総額		きまって支給する給与		総実労働時間			製造業			常用雇用	
	前月比	%	前月比	%	所定外労働時間		前月比	%	前月比	%	前月比	%
					前月比	%						
29年6月	100.8	-0.2	100.6	0.1	99.6	1.1	99.4	-0.3	100.5	0.2	104.6	0.1
7月	101.0	0.2	100.8	0.2	98.6	-1.0	99.3	-0.1	101.0	0.5	104.9	0.3
8月	101.3	0.3	100.7	-0.1	98.7	0.1	99.3	0.0	101.0	0.0	105.0	0.1
9月	101.4	0.1	101.0	0.3	99.5	0.8	100.3	1.0	102.0	1.0	105.3	0.3
10月	101.2	-0.2	100.7	-0.3	99.3	-0.2	98.9	-1.4	102.4	0.4	105.5	0.2
11月	101.6	0.4	100.9	0.2	99.4	0.1	100.2	1.3	102.7	0.3	105.7	0.2
12月	101.6	0.0	101.1	0.2	99.9	0.5	99.1	-1.1	102.9	0.2	105.8	0.1
30年1月	101.6	0.0	101.3	0.2	98.8	-1.1	97.5	-1.6	102.9	0.0	105.1	-0.7
2月	101.7	0.1	101.0	-0.3	97.7	-1.1	98.9	1.4	103.4	0.5	105.4	0.3
3月	102.6	0.9	101.4	0.4	98.3	0.6	98.9	0.0	104.1	0.7	105.4	0.0
4月	101.2	-1.4	101.3	-0.1	97.9	-0.4	98.4	-0.5	103.9	-0.2	105.5	0.1
5月	102.4	1.2	101.6	0.3	99.3	1.4	100.7	2.3	103.8	-0.1	105.8	0.3
6月	103.7	1.3	101.6	0.0	98.6	-0.7	100.3	-0.4	103.1	-0.7	105.7	-0.1
7月	102.4	-1.3	101.5	-0.1	98.4	-0.2	97.5	-2.8	101.7	-1.4	105.8	0.1
8月	101.9	-0.5	101.7	0.2	99.1	0.7	97.4	-0.1	100.4	-1.3	106.0	0.2
9月	102.2	0.3	101.4	-0.3	96.1	-3.0	96.6	-0.8	101.4	1.0	106.1	0.1
10月	102.3	0.1	101.8	0.4	99.1	3.1	98.9	2.4	103.5	2.1	106.2	0.1
11月	103.3	1.0	102.2	0.4	100.6	1.5	97.4	-1.5	103.9	0.4	106.4	0.2
12月	103.1	-0.2	101.7	-0.5	97.6	-3.0	94.9	-2.6	101.2	-2.6	106.6	0.2
31年1月	101.0	-2.0	100.7	-1.0	96.3	-1.3	95.6	0.7	97.6	-3.6	107.2	0.6
2月	101.0	0.0	100.8	0.1	96.8	0.5	98.0	2.5	97.3	-0.3	107.5	0.3
3月	101.2	0.2	100.6	-0.2	95.5	-1.3	95.5	-2.6	96.2	-1.1	107.5	0.0
4月	100.8	-0.4	101.0	0.4	96.2	0.7	96.7	1.3	97.7	1.6	107.4	-0.1
令和元年5月	101.9	1.1	101.2	0.2	94.9	-1.4	97.8	1.1	97.0	-0.7	107.5	0.1

注1：平成30年11月分確報から、平成24年以降において東京都の「500人以上規模の事業所」についても再集計した値（再集計値）に変更しており、従来の公表値とは接続しないことに注意。

注2：季節調整の方法は、センサス局法(X-12-ARIMA)のなかのX-11デフォルトによる。

注3：季節調整値及びその前月比は、平成31年1月分確報発表時において過去に遡って改訂した。

この季節調整値の平成30年12月分以前については、平成24年1月分から平成30年12月分までのデータを用いて再計算し、平成31年1月分以降については、当該データから得られる予定季節要素を用いて計算している。

注4：従来の公表値に関する季節調整値については、政府統計の総合窓口(e-Stat)に掲載している。  
(<https://www.e-stat.go.jp/stat-search/files?page=1&toukei=00450071&tstat=000001011791>)

この季節調整値及びその前月比は、平成31年1月分確報発表時において過去に遡って改訂した。

この季節調整値の平成30年12月分以前については、各系列開始時点から平成30年12月分までのデータを用いて再計算し、平成31年1月分以降については、当該データから得られる予定季節要素を用いて計算している。

【参考資料】

毎月勤労統計における共通事業所による前年同月比の参考提供について

「公的統計の整備に関する基本的な計画」（平成30年3月6日閣議決定）に基づき、共通事業所による前年同月比について、以下のとおり参考提供します。

- (注1)平成30年11月分確報から、平成24年以降において東京都の「500人以上規模の事業所」についても再集計した値(再集計値)に変更しており、従来の公表値とは接続しないことに注意。
- (注2)共通事業所とは、「前年同月分」及び「当月分」ともに集計対象となった調査対象事業所のことである。平成30年から部分入替え方式の導入に伴い(詳細は17ページの利用上の注意G)を参照)、常に一部の調査事業所が前年も調査対象となっていることから共通事業所に限定した集計が可能となった。ただし、平成29年の各月の値は、平成30年1月の部分入替え後も継続し調査対象となる事業所について計算した試算値である。
- (注3)共通事業所集計では、同一事業所の平均賃金などの変化をみるためのものであり、労働者数の変化の影響を除くため、前年同月も当月の労働者数をもとに月々の平均賃金などを計算している。
- (注4)共通事業所のみを用いて集計を行っているため、本系列に比べ、サンプルサイズが小さくなることに留意が必要である。

(賃金)

年月	調査産業計			調査産業計			調査産業計			調査産業計(就業形態計)	
	一般	パート		一般	パート		一般	パート		特別	
	%	%	%	%	%	%	%	%	%	%	%
	現金給与総額			きまって支給する給与			所定内給与			所定外	特別
										給与	給与
29年6月	0.6	0.4	0.6	0.6	0.4	1.1	0.7	0.5	1.0	-0.3	0.7
7月	-0.1	-0.2	0.2	0.3	0.3	0.4	0.3	0.2	0.7	0.9	-1.3
8月	1.3	1.3	-0.1	0.4	0.4	-0.2	0.4	0.3	0.0	1.2	19.3
9月	1.2	1.1	1.0	0.7	0.5	0.9	0.7	0.5	1.1	0.9	23.5
10月	0.5	0.3	0.6	0.5	0.4	0.5	0.6	0.4	0.7	0.0	-1.5
11月	1.5	1.4	1.3	0.6	0.4	1.2	0.5	0.3	1.3	1.9	16.0
12月	1.4	1.2	0.6	0.6	0.4	0.8	0.6	0.4	1.2	0.0	2.2
30年1月	0.3	0.4	0.6	0.5	0.6	0.8	0.6	0.6	1.1	0.2	-4.4
2月	0.8	1.0	0.0	0.5	0.7	0.1	0.6	0.8	0.1	-0.5	20.2
3月	1.2	1.4	0.7	0.7	0.9	0.6	0.6	0.8	0.6	1.9	7.2
4月	0.4	0.7	-0.2	0.3	0.5	0.0	0.1	0.4	0.1	1.6	4.0
5月	0.3	0.5	0.0	0.6	0.9	0.0	0.6	0.8	0.2	1.1	-6.4
6月	1.4	1.5	0.5	0.6	0.8	-0.2	0.5	0.6	-0.1	2.7	2.5
7月	0.7	0.9	0.0	0.3	0.4	0.1	0.3	0.4	0.1	0.3	1.7
8月	0.9	0.7	1.2	0.8	0.6	1.2	0.8	0.6	1.4	0.3	2.5
9月	0.1	0.2	-0.1	0.4	0.5	0.0	0.4	0.5	0.0	0.4	-12.1
10月	0.9	0.8	0.6	0.9	0.8	0.6	0.8	0.7	0.7	1.5	2.1
11月	1.0	0.8	1.6	1.2	1.1	1.6	1.2	1.1	1.8	1.0	-2.2
12月	2.0	2.0	-0.1	0.4	0.4	-0.3	0.6	0.6	-0.1	-1.6	3.4
31年1月	0.6	1.0	-1.0	0.5	0.9	-0.6	0.7	1.1	-0.5	-1.7	2.3
2月	0.3	0.5	0.3	0.8	1.0	0.3	0.9	1.1	0.4	-0.4	-26.0
3月	0.1	0.2	0.0	0.3	0.5	0.0	0.5	0.7	0.1	-1.7	-2.7
4月	0.7	0.7	0.1	0.6	0.6	0.2	0.8	0.9	0.3	-1.9	2.0
令和元年5月	0.9	1.0	-0.9	0.4	0.6	-1.1	0.4	0.6	-1.2	0.2	11.1

年月	製造業(就業形態計)			卸売業、小売業(就業形態計)			医療、福祉(就業形態計)		
	現金給与総額	きまって支給する給与	所定内給与	現金給与総額	きまって支給する給与	所定内給与	現金給与総額	きまって支給する給与	所定内給与
29年6月	2.1	1.0	0.7	2.8	1.0	1.2	2.0	0.8	0.9
7月	0.9	1.0	0.5	-2.8	0.7	1.0	-0.9	0.5	0.6
8月	0.9	1.6	1.1	2.0	0.1	0.4	1.0	0.6	0.6
9月	2.9	1.7	1.3	1.9	0.4	0.8	1.2	1.5	1.5
10月	1.7	1.6	0.9	-0.3	0.0	0.4	1.3	0.5	0.6
11月	1.2	1.5	0.9	1.1	0.7	0.9	4.4	0.5	0.5
12月	2.8	1.6	1.2	2.8	0.8	1.0	-1.8	0.5	0.5
30年1月	0.4	1.2	1.0	0.9	0.7	0.7	2.5	1.3	1.3
2月	0.8	0.7	0.6	0.6	1.1	1.1	1.4	1.0	1.1
3月	2.5	1.3	1.0	3.3	1.0	0.6	2.5	1.4	1.3
4月	1.1	1.1	1.0	0.6	1.1	0.6	0.6	0.9	0.8
5月	1.2	1.4	1.4	1.3	0.8	0.7	0.5	0.9	0.8
6月	3.6	1.2	1.1	2.0	0.5	0.2	-0.6	0.6	0.5
7月	2.3	1.2	1.3	0.9	-0.3	-0.3	-1.0	0.2	0.2
8月	1.6	1.1	1.5	0.6	0.6	0.5	1.7	1.2	1.5
9月	-0.1	1.0	1.1	1.4	1.0	0.9	0.3	0.6	0.7
10月	1.0	1.0	1.1	0.8	1.0	1.1	1.1	1.5	1.6
11月	2.6	1.3	1.5	1.7	1.2	1.1	-0.3	1.5	1.8
12月	3.2	0.4	1.0	-1.7	1.1	1.1	1.2	1.2	1.5
31年1月	1.2	0.7	1.0	-0.6	-0.2	-0.2	0.0	0.5	0.7
2月	0.1	0.6	0.9	0.3	1.0	1.0	0.2	0.5	0.8
3月	0.7	0.6	1.0	-0.9	-0.3	-0.3	0.0	0.6	0.8
4月	0.2	0.6	1.0	0.8	0.3	0.3	0.3	0.4	0.5
令和元年5月	2.8	0.4	0.8	-0.7	0.6	0.4	0.1	0.2	0.0



## (労働時間)

年月	調査産業計			調査産業計			調査産業計		
	一般	パート		一般	パート		一般	パート	
	%	%	%	%	%	%	%	%	%
	総実労働時間			所定内労働時間			所定外労働時間		
29年6月	0.0	0.0	-0.7	0.1	0.1	-0.7	-0.9	-1.4	0.0
7月	-0.6	-0.5	-1.0	-0.5	-0.4	-0.9	-1.9	-1.4	-3.8
8月	-0.9	-0.8	-2.2	-0.9	-0.7	-2.0	-1.0	-1.5	-7.4
9月	-0.3	-0.1	-1.0	-0.2	-0.1	-0.8	-1.9	-0.7	-8.0
10月	0.4	0.8	-1.4	0.6	0.9	-1.2	-1.8	-0.7	-8.0
11月	-0.1	0.1	-1.2	0.0	0.1	-1.0	-0.9	-0.7	-7.7
12月	0.3	0.5	-1.1	0.5	0.7	-0.8	-1.8	-1.3	-10.0
30年1月	-0.4	-0.1	-1.0	-0.2	0.1	-1.0	-1.9	-1.4	0.0
2月	-2.0	-2.0	-1.8	-2.1	-2.1	-1.8	-0.9	-0.7	0.0
3月	-1.6	-1.7	-1.4	-1.8	-1.8	-1.3	0.0	-0.7	-3.6
4月	-1.6	-1.4	-1.7	-1.7	-1.5	-1.6	-0.9	0.0	-3.4
5月	0.4	0.9	-1.3	0.5	0.9	-1.2	0.0	0.7	-3.7
6月	-1.1	-1.0	-1.8	-1.2	-1.2	-1.7	0.9	0.7	-3.7
7月	-0.5	-0.2	-1.9	-0.4	-0.1	-1.8	-1.9	-1.4	-7.7
8月	0.6	0.9	-1.0	0.8	1.1	-1.0	-1.0	-0.8	-3.7
9月	-3.1	-3.2	-2.6	-3.2	-3.4	-2.6	-1.9	-1.4	-4.0
10月	-0.4	-0.3	-1.4	-0.4	-0.3	-1.4	0.0	0.0	0.0
11月	1.3	1.7	-0.6	1.6	2.0	-0.6	-1.8	-1.3	0.0
12月	-2.1	-2.2	-2.3	-2.0	-2.1	-2.2	-3.6	-3.4	-3.6
31年1月	-2.3	-1.9	-3.0	-2.4	-2.0	-3.0	-2.0	-1.5	-3.8
2月	-0.6	-0.3	-1.8	-0.5	-0.2	-1.7	-1.9	-1.4	-4.0
3月	-2.3	-2.3	-2.2	-2.1	-2.1	-2.2	-4.5	-4.0	-3.7
4月	-1.4	-1.4	-1.4	-1.3	-1.4	-1.3	-1.8	-1.3	-3.6
令和元年5月	-4.2	-4.4	-3.0	-4.3	-4.6	-3.1	-2.8	-2.1	0.0
年月	製造業（就業形態計）			卸売業、小売業（就業形態計）			医療、福祉（就業形態計）		
	総実労働時間	所定内労働時間	所定外労働時間	総実労働時間	所定内労働時間	所定外労働時間	総実労働時間	所定内労働時間	所定外労働時間
29年6月	0.7	0.5	3.2	-0.3	-0.1	-4.2	0.1	0.1	0.0
7月	0.1	-0.4	5.1	-0.3	-0.1	-4.0	-0.5	-0.5	0.0
8月	-0.3	-0.8	4.7	-1.2	-0.7	-8.8	-0.5	-0.7	4.2
9月	0.6	0.1	5.1	-0.4	0.1	-7.7	0.6	0.5	4.1
10月	1.1	0.6	5.7	-0.2	0.2	-6.3	0.7	0.8	0.0
11月	0.9	0.5	4.8	-0.2	0.1	-5.0	0.2	0.2	0.0
12月	1.0	0.8	2.4	-0.5	-0.2	-4.9	0.5	0.5	0.0
30年1月	0.5	0.4	2.0	-0.6	-0.4	-3.8	-0.3	-0.5	3.8
2月	-1.8	-2.2	1.8	-2.2	-2.1	-3.9	-2.2	-2.4	3.8
3月	-0.9	-1.3	2.9	-0.9	-1.0	1.3	-1.2	-1.4	1.9
4月	-1.2	-1.4	1.2	-1.1	-1.2	0.0	-1.8	-2.1	3.8
5月	1.1	1.2	0.0	-0.1	-0.1	0.0	0.4	0.1	7.8
6月	-0.1	-0.2	1.2	-0.8	-1.0	2.7	-1.8	-1.9	0.0
7月	-0.4	-0.4	-0.6	-1.6	-1.6	-1.3	0.1	0.0	2.0
8月	0.6	0.9	-1.9	0.2	0.2	0.0	1.5	1.5	0.0
9月	-2.6	-2.7	-2.4	-2.7	-2.8	-1.4	-3.0	-3.0	-1.9
10月	-0.8	-0.7	-1.2	-1.4	-1.5	0.0	0.9	1.0	0.0
11月	1.8	2.3	-2.8	0.7	0.8	0.0	2.0	2.0	1.8
12月	-2.3	-1.9	-6.1	-1.4	-1.4	-1.2	-1.8	-1.7	-3.6
31年1月	-2.6	-2.5	-4.0	-3.4	-3.6	1.5	-2.1	-2.0	-3.8
2月	0.1	0.6	-4.2	-1.3	-1.3	-1.5	-1.1	-1.0	-3.8
3月	-2.1	-1.6	-5.8	-1.8	-1.8	-1.4	-1.9	-1.9	-1.9
4月	-1.4	-1.0	-4.2	-1.8	-1.8	-1.3	-0.9	-0.9	-1.8
令和元年5月	-3.5	-3.3	-5.9	-3.8	-4.0	-1.4	-4.5	-4.7	0.0

【参考資料2】

従来の公表値の参考提供

平成30年11月分確報から、掲載する数値を、従来公表してきた値から、平成24年以降において東京都の「500人以上規模の事業所」についても復元して再集計した値（再集計値）に変更しましたが、時系列比較の観点から、従来の公表値に接続する従来の方法で集計した値を引き続き参考提供いたします。

ご利用の際には、平成16年から平成29年までの間、東京都の「500人以上規模の事業所」について復元が行われていない数値であることにご注意ください。

※復元とは、抽出調査を行った際に行うべき統計的処理で母集団の調査結果として扱うための計算。

(賃金、調査産業計、5人以上)

年月	現金給与総額			きまって支給する給与			所定内給与			所定外給与		特別給与	
	実数	指数	前年 同月比	実数	指数	前年 同月比	実数	指数	前年 同月比	実数	前年 同月比	実数	前年 同月比
	円			円			円			円		円	
平成													
29年6月	433,043	138.2	0.4	261,765	101.0	0.5	242,744	101.3	0.5	19,021	-0.1	171,278	0.4
7月	370,823	118.3	-0.6	261,634	100.9	0.5	242,456	101.2	0.5	19,178	0.2	109,189	-3.1
8月	273,886	87.4	0.7	259,426	100.1	0.4	240,450	100.3	0.2	18,976	1.3	14,460	5.7
9月	267,248	85.3	0.9	260,933	100.7	0.7	241,957	101.0	0.7	18,976	1.2	6,315	10.6
10月	267,433	85.3	0.2	261,128	100.7	0.3	241,415	100.7	0.3	19,713	-0.1	6,305	0.2
11月	277,885	88.7	0.9	261,419	100.8	0.4	241,085	100.6	0.3	20,334	1.9	16,466	7.9
12月	551,896	176.1	0.9	262,041	101.1	0.6	241,753	100.9	0.6	20,288	0.6	289,855	1.0
30年1月	272,902	87.1	1.2	260,186	100.4	1.1	240,835	100.5	1.1	19,351	0.1	12,716	2.9
2月	265,434	84.7	1.0	260,571	100.5	0.6	240,900	100.5	0.6	19,671	0.4	4,863	25.7
3月	284,367	90.7	2.0	263,976	101.8	1.2	243,643	101.7	1.2	20,333	2.2	20,391	13.7
4月	276,663	88.3	0.6	266,570	102.8	0.9	245,791	102.6	0.9	20,779	1.8	10,093	-8.3
5月	275,508	87.9	2.1	263,179	101.5	1.4	243,775	101.7	1.3	19,404	2.0	12,329	18.2
6月	447,206	142.7	3.3	265,087	102.3	1.3	245,397	102.4	1.1	19,690	3.5	182,119	6.3
7月	376,619	120.2	1.6	264,333	102.0	1.1	244,851	102.2	1.0	19,482	1.6	112,286	2.8
8月	276,123	88.1	0.8	262,846	101.4	1.3	243,632	101.7	1.4	19,214	1.3	13,277	-8.2
9月	269,656	86.0	0.8	262,820	101.4	0.7	243,798	101.7	0.7	19,022	0.2	6,836	8.3
10月	271,318	86.6	1.5	264,863	102.2	1.5	244,813	102.2	1.5	20,050	1.7	6,455	2.4
11月	284,185	90.7	2.3	265,417	102.4	1.6	244,815	102.2	1.6	20,602	1.3	18,768	14.0
12月	561,878	179.3	1.8	264,242	101.9	0.8	244,022	101.8	0.9	20,220	-0.3	297,636	2.7
31年1月	270,998	86.5	-0.7	258,451	99.7	-0.7	239,316	99.9	-0.6	19,135	-1.1	12,547	-1.3
2月	263,530	84.1	-0.7	260,117	100.3	-0.2	240,487	100.3	-0.2	19,630	-0.2	3,413	-29.8
3月	280,374	89.4	-1.4	261,958	101.0	-0.8	241,941	101.0	-0.7	20,017	-1.6	18,416	-9.7
4月	275,375	87.9	-0.5	265,808	102.5	-0.3	245,415	102.4	-0.2	20,393	-1.9	9,567	-5.2
令和元年5月	274,089	87.4	-0.6	261,758	101.0	-0.5	242,159	101.0	-0.7	19,599	1.0	12,331	0.0

(労働時間、調査産業計、5人以上)

年月	総実労働時間			所定内労働時間			所定外労働時間		
	実数	指数	前年 同月比	実数	指数	前年 同月比	実数	指数	前年 同月比
	時間			時間			時間		
平成									
29年6月	149.1	103.2	0.1	138.4	103.7	0.0	10.7	97.3	0.7
7月	145.9	101.0	-0.4	135.1	101.2	-0.6	10.8	98.2	0.6
8月	139.2	96.3	-0.8	128.9	96.6	-0.9	10.3	93.6	0.6
9月	144.0	99.7	0.0	133.1	99.7	-0.2	10.9	99.1	1.5
10月	144.5	100.0	0.8	133.4	99.9	0.7	11.1	100.9	0.7
11月	145.6	100.8	0.2	134.3	100.6	0.1	11.3	102.7	1.5
12月	144.2	99.8	0.5	132.8	99.5	0.4	11.4	103.6	1.5
30年1月	133.8	92.6	0.0	123.4	92.4	0.1	10.4	94.5	-2.0
2月	139.0	96.2	-2.2	128.2	96.0	-2.4	10.8	98.2	-0.9
3月	142.7	98.8	-1.3	131.4	98.4	-1.5	11.3	102.7	-0.9
4月	146.2	101.2	-1.2	134.8	101.0	-1.3	11.4	103.6	0.0
5月	140.8	97.4	0.8	130.1	97.5	0.9	10.7	97.3	0.9
6月	147.7	102.2	-1.0	136.9	102.5	-1.2	10.8	98.2	0.9
7月	145.3	100.6	-0.4	134.7	100.9	-0.3	10.6	96.4	-1.8
8月	140.0	96.9	0.6	129.9	97.3	0.7	10.1	91.8	-1.9
9月	139.1	96.3	-3.4	128.6	96.3	-3.4	10.5	95.5	-3.6
10月	144.0	99.7	-0.3	133.0	99.6	-0.3	11.0	100.0	-0.9
11月	147.6	102.1	1.3	136.4	102.2	1.6	11.2	101.8	-0.9
12月	141.1	97.6	-2.2	130.2	97.5	-2.0	10.9	99.1	-4.3
31年1月	130.3	90.2	-2.6	120.1	90.0	-2.6	10.2	92.7	-1.9
2月	137.8	95.4	-0.8	127.1	95.2	-0.8	10.7	97.3	-0.9
3月	138.9	96.1	-2.7	128.0	95.9	-2.5	10.9	99.1	-3.5
4月	143.6	99.4	-1.8	132.4	99.2	-1.8	11.2	101.8	-1.7
令和元年5月	134.7	93.2	-4.3	124.2	93.0	-4.6	10.5	95.5	-1.8

注1：平成16年から平成29年までの間、東京都の「500人以上規模の事業所」について復元が行われていない数値であることに注意。  
注2：平成30年1月以降は、東京都の「500人以上規模の事業所」についても復元が行われている。

【参考資料3】

再集計値と従来公表値に係る留意点

1) 再集計値について

東京都の「500人以上規模の事業所」について抽出調査を行い、その場合に行う必要のある統計的処理である復元を行って  
いなかった平成16年から平成29年までの期間のうち、復元に必要なデータ等が存在する平成24年以降について復元して再集  
計した値。実際の調査において採用した抽出率に基づいて復元しているため、統計処理的にはより有効な母集団推計となっ  
ている。

また、更に詳細なデータは政府統計の総合窓口（e-Stat）

(<https://www.e-stat.go.jp/stat-search/files?page=1&toukei=00450071&tstat=000001011791>)

を参照してください。

2) 従来公表値について

平成16年から平成29年までの間、東京都の「500人以上規模の事業所」について本来全数調査を行うべきところ抽出調査を  
行い、その場合に行う必要のある統計的処理である復元を行わずに集計した値。

時系列比較の観点から引き続き提供していく。

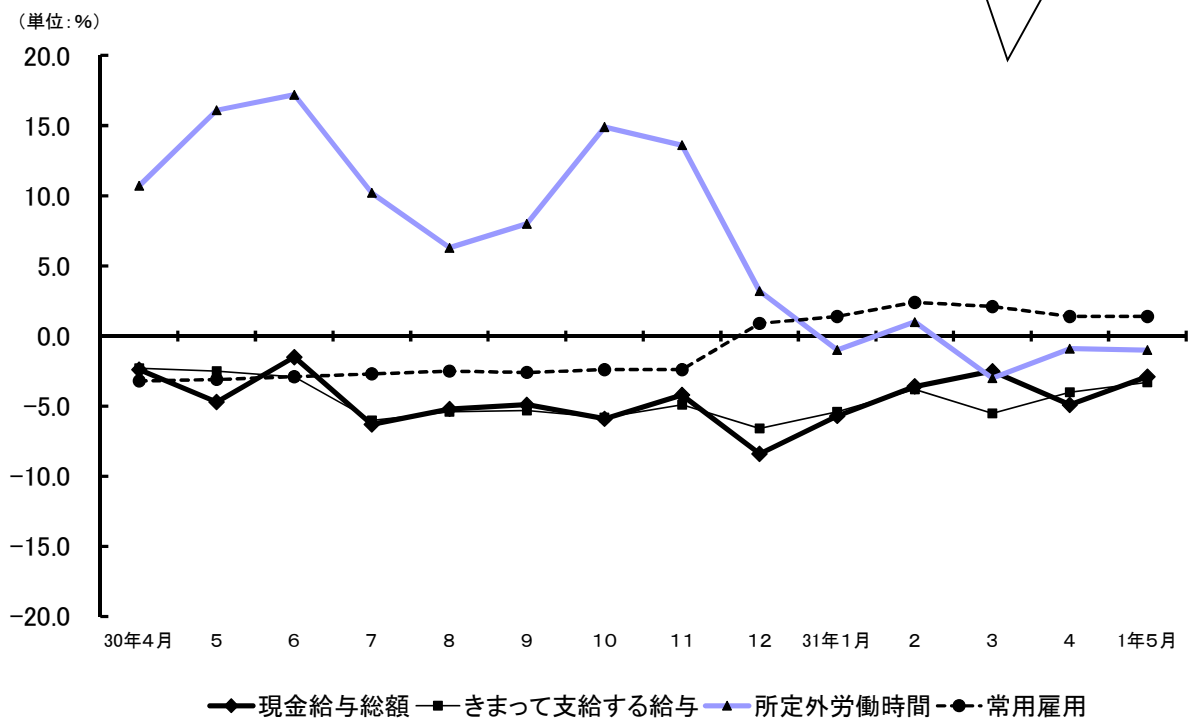
# 毎月勤労統計調査（通称「まいきん」） の調査結果は、広い分野で利用されています！

## まいきんはいろいろ役立つ情報源

- ★ 労働災害の休業補償、労働保険の保険給付額の改定で使用
- ★ 失業給付の額の算定に使用
- ★ 内閣府の「月例経済報告」（閣議報告）や「景気動向指数」に使われる景気判断資料
- ★ 民間企業の経営判断や賃金など労働条件決定の際の資料
- ★ 民事事件、交通事故などの逸失利益補償額の算定資料

賃金、労働時間、  
雇用の毎月の動きが  
わかります！

鳥取県の賃金・労働時間及び雇用の動き  
対前年増減率の推移（調査産業計 事業所規模5人以上）



毎月勤労統計調査についてのご理解とご協力をよろしくお願いいたします。

### 毎月勤労統計調査についての問合せ先

鳥取県令和新时代創造本部統計課経済統計担当  
〒680-8570 鳥取市東町1-220 電話 (0857) 26-7107  
ホームページアドレス  
<https://www.pref.tottori.lg.jp/toukei/maikin/>  
メールアドレス [toukei@pref.tottori.lg.jp](mailto:toukei@pref.tottori.lg.jp)